

4. ԶԲԱՂՎԱԾՈՒԹՅՈՒՆ EMPLOYMENT

Ստորև ներկայացվող տեղեկատվության աղբյուրը աշխատուժի հետազոտությունն է, որի համառոտ նկարագրությունը ներկայացված է սույն ժողովածուի էջ 5-ում:

Զբաղված համարվել է 15-75 տարեկան անձն, ով հետազոտվող շաբաթում.

- ունեցել է վարձու կամ ոչ վարձու աշխատանք, անկախ այն հանգամանքից՝ աշխատանքը եղել է մշտական, ժամանակավոր կամ սեզոնային, միանգամյա կամ պատահական, նույնիսկ, եթե այդ աշխատանքը հետազոտվող շաբաթվա ընթացքում կազմել է ընդամենը մեկ ժամ:

Մեկ ժամ չափանիշի կիրառման հիմքում ընկած է երկրում առկա զբաղվածության բոլոր տեսակների (մշտական, ժամանակավոր (կարճա-ժամկետ), պատահական կամ ոչ կանոնավոր) ընդգրկման, աշխատանքային բոլոր ծախսում-ների և եկամուտների հաշվառման, դիտարկվող ժամանակաշրջանում ընդհանրապես չաշխատած գործազուրկ և տնտեսապես ոչ ակտիվ բնակչությանը տարանջատելու գաղափարը:

- ժամանակավորապես բացակայել է աշխատանքից՝ տարբեր պատճառներով.

- զբաղված է եղել տնային կամ գյուղացիական տնտեսությունում, իսկ արտադրված արտադրանքը նախատեսված է եղել լրիվ կամ մասնակի իրացման, կամ սեփական վերջնական սպառման համար, եթե արտադրված արտադրանքը նշանակալի մասնաբաժին է ունեցել տնային տնտեսության սպառման մեջ:

Զբաղվածների թվաքանակի մեջ ներառվում են նաև **զինված ուժերում զբաղվածները, բացառությամբ պարտադիր ժամկետային զինծառայողների:**

Զբաղվածներն ըստ զբաղվածության կարգավիճակի դասակարգվում են վարձու և ոչ վարձու աշխատողների:

Վարձու աշխատողն անձն է, ով աշխատում է գործատուի հետ կնքած պայմանագրի, աշխատանքի ընդունվելու հրամանի կամ բանավոր համաձայնության հիման վրա և ստանում է դրամական և (կամ) բնաիրային փոխհատուցում՝ աշխատավարձի տեսքով:

Ոչ վարձու աշխատողն անձն է, ով իրեն ինքնուրույնաբար է ապահովում եկամտաբեր տնտեսական գործունեությամբ և զբաղված է սեփական գործում (բիզնեսում), կայացնում է արտադրական որոշումներ կամ լիազորում է այլ անձի (անձանց), գործունեությունն իրականաց-

The source of below information is the Labour Force Survey, the summary description of which is presented on the page 5 of this handbook.

An employed person was someone at aged 15-75, who within the the reference week:

- had been wage-earner (employee) and non wage-earner within the reference week, regardless of whether the job was permanent, temporary or seasonal, one-off or casual, even if that job included an hour in total.

The application of one hour criterion is based on idea to cover all kinds of employment (permanent, temporary (short-time), occasional or non-regular) available in the country, register all labour expenditures and incomes, separate unemployed persons and economically inactive part of population as a never worked group.

- was temporarily absent from work for various reasons;

- was engaged in household or farm while the production was intended for full or partial sale or exclusively for own final use, provided that the production had a significant share in household consumption.

Data on employed population are included also **armed forces, besides of conscripts on mandatory military service.**

Employed persons by their status in employment are distinguished to employees or non-employees.

Employee is a person who works on a contract based term or by employer's order or in according to the written or oral agreement and receives (gets) the payment in cash and (or) in kind as a wage/salary.

Non-employee is a person who on his/her own engaged in profitable economic activity and employed in his/her own business, takes decisions concerning production or authorize other person(s), implements activity with or without involving employees.

նում է վարձու աշխատողների ներգրավմամբ կամ առանց վարձու աշխատողների:

Ոչ վարձու աշխատողներն ըստ կարգավիճակի թվարկված են ստորև:

- **Գործատուն** անձն է, ով ինքնուրույն կամ մեկ կամ մի քանի գործընկերների հետ զբաղված է եկամտաբեր գործունեությամբ և այդ նպատակով մշտապես ներգրավում է մեկ կամ ավելի վարձու աշխատողներ:

- **Ինքնազբաղվածն** անձն է, ով ինքնուրույն կամ մեկ կամ մի քանի գործընկերների հետ զբաղված է եկամտաբեր գործունեությամբ՝ առանց աշխատողների ներգրավման, իսկ ներգրավելու դեպքում այն չի կարող կրել մշտական բնույթ (օրինակ, գյուղացիական տնտեսություն վարող անձը սեզոնային աշխատանքների համար կարող է որոշակի աշխատանքներ կատարելու համար ժամանակավորապես ներգրավել վարձու աշխատուժ):

- **Առանց վարձատրության աշխատող ընտանիքի անդամն** անձն է, ով աշխատում է ընտանիքի կամ SS անդամին (ազգականին, բարեկամին) պատկանող ընտանեկան կազմակերպությունում (տնտեսությունում) օժանդակելու, օգնելու նպատակով և չի ստանում դրամական և (կամ) բնաիրային փոխհատուցում:

- **Արտադրական, սպառողական կոոպերատիվի անդամն** անձն է, ով կոոպերատիվի ակտիվ (աշխատող) անդամ է, մյուս անդամների հետ հավասար իրավունքներով մասնակցում է արտադրության կազմակերպմանը, արտադրանքի իրացմանը, կազմակերպության եկամուտների բաշխման հետ կապված հարցերի լուծմանը:

Զբաղվածություն չի համարվում տնտեսական գործունեություն չդիտվող (օրինակ՝ մուրացկանություն, գողություն) և եկամուտ ստանալու նպատակ չհետապնդող կամավոր աշխատանքը՝ այլ տնային տնտեսությունների կամ կազմակերպությունների համար կատարվող չվարձատրվող աշխատանքը, սեփական տան, բնակարանի մասնակի շինարարությունը կամ վերանորոգումը, տնային աշխատանքը:

Զբաղվածության մակարդակը զբաղվածների թվաքանակի մասնաբաժինն է աշխատանքային ռեսուրսներում:

By their status, non-employed are classified by the following groups:

- **Employer** is a person, who working on own account or with one or more partners and, in this capacity, on a continuous basis have engaged one or more employees to work for them in their business.

- **Own-account worker** is a person, who working on own account or with one or more partners and has not engaged on a continuous basis any employees or even if employees are involved in, it hasn't regular character (for example – farmer can temporary involve hired worker for certain work).

- **Unpaid (contributing) family worker** is a person, who works free of charge in the organization (farm), which belongs to a family member or relative, with the aim to support and help and doesn't receive any compensation in cash and (or) in kind.

- **Member of producers'/consumers' cooperative** is a person who is an active (working) member of a cooperative, has equal rights to participate in the organization of production, sales of the product, distribution of cooperative's income.

Employment does not include: unpaid work for other households or organizations (voluntary job) and some activities outside the general production boundary, such as begging and stealing, partial repair of own house or apartment, housework.

Employment rate is the share of employed population in the total number of labour resources / working age population.

**4.1. ՀԻՄՆԱԿԱՆ ԶԲԱՂՎԱԾՈՒԹՅՈՒՆ
PRIMARY (MAIN) EMPLOYMENT**

**4.1.1. Զբաղվածներն ըստ եռամսյակների
Employed Persons by Quarters**

1000 մարդ
persons

	I եռամսյակ quarter	II եռամսյակ quarter	III եռամսյակ quarter	IV եռամսյակ quarter	Միջին տարեկան Average annual		
2008	Ընդամենը	1 181.3	1 184.0	1 239.2	1 119.9	1 183.1	Total
	տղամարդ	663.6	627.7	670.5	611.7	644.8	Men
	կին	517.7	556.3	568.7	508.2	538.3	Women
	քաղաք	636.7	634.6	668.2	617.0	639.1	Urban
	գյուղ	544.6	549.3	571.0	502.9	543.9	Rural
2009	Ընդամենը	1 124.9	1 113.4	1 149.0	1 222.7	1 152.8	Total
	տղամարդ	608.3	593.7	605.9	660.5	617.3	Men
	կին	516.6	519.8	543.1	562.2	535.5	Women
	քաղաք	588.5	605.9	610.3	636.5	610.3	Urban
	գյուղ	536.4	507.6	538.7	586.3	542.6	Rural
2010	Ընդամենը	1 143.6	1 225.2	1 240.0	1 214.7	1 185.2	Total
	տղամարդ	619.4	629.9	684.5	674.3	644.8	Men
	կին	524.3	595.2	555.4	540.4	540.4	Women
	քաղաք	531.9	566.6	661.1	642.7	627.7	Urban
	գյուղ	611.7	658.5	578.9	572.0	557.5	Rural
2011	Ընդամենը	1 154.2	1 205.3	1 222.8	1 116.9	1 175.1	Total
	տղամարդ	605.3	623.0	623.9	591.1	610.9	Men
	կին	549.0	582.3	598.9	525.8	564.2	Women
	քաղաք	635.1	611.8	655.6	624.7	631.8	Urban
	գյուղ	519.1	593.5	567.2	492.2	543.3	Rural
2012	Ընդամենը	1 138.5	1 166.5	1 194.2	1 192.1	1 172.8	Total
	տղամարդ	581.1	605.1	624.5	609.5	605.0	Men
	կին	557.4	561.4	569.7	582.6	567.8	Women
	քաղաք	608.8	607.2	654.0	638.7	627.4	Urban
	գյուղ	529.7	559.2	540.2	553.4	545.4	Rural
2013	Ընդամենը	1 129.4	1 179.8	1 182.7	1 164.9	1 163.8	Total
	տղամարդ	570.1	636.8	608.3	616.5	607.5	Men
	կին	559.3	542.9	574.4	548.4	556.3	Women
	քաղաք	608.1	634.6	616.5	632.8	623.0	Urban
	գյուղ	521.3	545.2	566.2	532.1	540.8	Rural
2014	Ընդամենը	1 176.9	1 182.9	1 153.0	1 111.7	1 133.5	Total
	տղամարդ	607.0	619.4	594.4	583.2	589.4	Men
	կին	569.9	563.4	558.6	528.5	544.1	Women
	քաղաք	629.7	627.8	655.7	626.9	623.6	Urban
	գյուղ	547.2	555.1	497.3	484.8	509.9	Rural
2015	Ընդամենը	1 099.2	1 083.5	1 108.4	1 046.8	1 072.6	Total
	տղամարդ	589.5	566.6	567.1	549.7	562.3	Men
	կին	509.7	516.9	541.3	497.0	510.4	Women
	քաղաք	570.7	576.1	562.3	547.5	559.3	Urban
	գյուղ	528.5	507.5	546.1	499.3	513.4	Rural

4.1.2. Զբաղվածներն ըստ տնտեսական գործունեության¹ և եռամսյակների
Employed Persons by Economic Activity¹ and Quarters

1000 մարդ
persons

	I եռամսյակ quarter	II եռամսյակ quarter	III եռամսյակ quarter	IV եռամսյակ quarter	Միջին տարեկան Average annual	
2008	Ընդամենը <i>Total</i>	1 181.3	1 184.0	1 239.2	1 119.9	1 183.1
	Գյուղատնտեսություն <i>Agriculture</i>	433.0	440.9	486.3	406.9	445.3
	Արդյունաբերություն <i>Industry</i>	150.9	115.0	136.8	116.3	129.6
	Շինարարություն <i>Construction</i>	86.8	119.9	121.7	91.6	105.1
	Ծառայություններ <i>Services</i>	510.5	508.0	494.4	505.1	503.2
2009	Ընդամենը <i>Total</i>	1 124.9	1 113.4	1 149.0	1 222.7	1 152.8
	Գյուղատնտեսություն <i>Agriculture</i>	447.7	455.7	477.5	438.6	454.8
	Արդյունաբերություն <i>Industry</i>	105.3	104.0	104.0	144.2	114.5
	Շինարարություն <i>Construction</i>	59.0	69.1	86.5	114.9	82.4
	Ծառայություններ <i>Services</i>	513.0	484.5	481.1	524.9	501.1
2010	Ընդամենը <i>Total</i>	1 143.6	1 225.2	1 240.0	1 214.7	1 185.2
	Գյուղատնտեսություն <i>Agriculture</i>	513.9	510.7	485.4	445.9	457.4
	Արդյունաբերություն <i>Industry</i>	110.0	127.2	119.1	115.4	120.6
	Շինարարություն <i>Construction</i>	76.1	75.4	93.7	94.9	85.8
	Ծառայություններ <i>Services</i>	443.6	511.9	541.8	558.6	521.4
2011	Ընդամենը <i>Total</i>	1 154.2	1 205.3	1 222.8	1 116.9	1 175.1
	Գյուղատնտեսություն <i>Agriculture</i>	443.7	517.9	496.5	371.6	457.4
	Արդյունաբերություն <i>Industry</i>	136.0	135.1	125.7	117.9	128.7
	Շինարարություն <i>Construction</i>	53.4	66.4	76.1	73.0	67.4
	Ծառայություններ <i>Services</i>	521.1	485.9	524.5	554.6	521.7

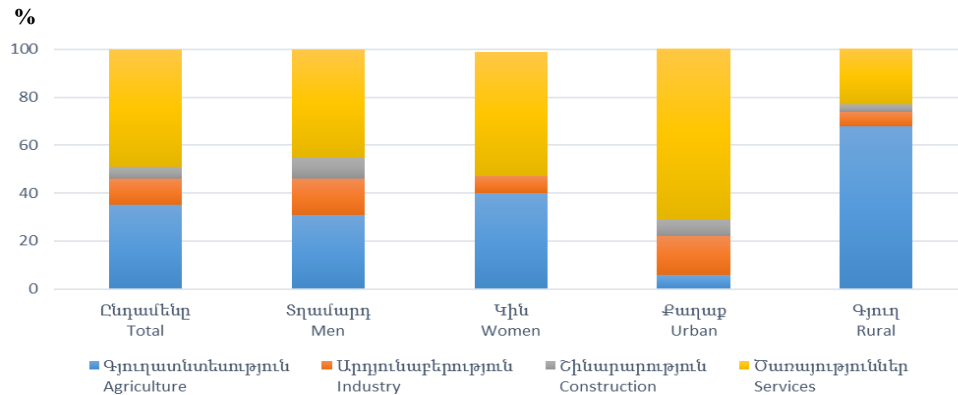
¹ Այստեղ և հետագայում՝ դասակարգման հիմքը՝ Տնտեսական գործունեության տեսակների Հայաստանի դասակարգիչ (խմբ. 2):
 Here and hereafter – classification based on the national version of Classification of Types of Economic Activity (NACE rev. 2).

շարունակություն
continuation

1000 մարդ
persons

		I եռամսյակ quarter	II եռամսյակ quarter	III եռամսյակ quarter	IV եռամսյակ quarter	Միջին տարեկան Average annual
2012	Ընդամենը Total	1 138.4	1 166.5	1 194.2	1 195.4	1 172.8
	Գյուղատնտեսություն Agriculture	427.0	462.5	429.4	429.9	437.2
	Արդյունաբերություն Industry	142.0	134.4	140.9	136.0	138.3
	Շինարարություն Construction	57.3	63.9	79.7	75.7	69.2
	Ծառայություններ Services	512.0	505.7	544.2	553.7	528.2
2013	Ընդամենը Total	1 127.8	1 179.9	1 183.5	1 165.6	1 163.8
	Գյուղատնտեսություն Agriculture	401.9	447.2	426.0	412.9	421.8
	Արդյունաբերություն Industry	131.0	132.7	134.5	129.7	131.9
	Շինարարություն Construction	63.4	63.9	71.3	66.1	66.1
	Ծառայություններ Services	531.5	536.2	551.7	556.9	544.0
2014	Ընդամենը Total	1 176.9	1 182.9	1 153.0	1 111.7	1 133.5
	Գյուղատնտեսություն Agriculture	410.9	469.5	355.2	392.0	394.8
	Արդյունաբերություն Industry	144.2	129.1	133.6	125.8	131.0
	Շինարարություն Construction	62.7	55.5	66.7	54.1	58.6
	Ծառայություններ Services	559.1	528.8	597.5	539.9	549.2
2015	Ընդամենը Total	1 099.2	1 083.5	1 108.4	1 046.8	1 072.6
	Գյուղատնտեսություն Agriculture	373.7	396.3	410.8	357.8	379.0
	Արդյունաբերություն Industry	124.7	122.4	121.1	118.6	120.8
	Շինարարություն Construction	51.4	47.8	51.1	50.4	49.9
	Ծառայություններ Services	549.3	517.0	525.4	519.9	523.0

Զբաղվածներն ըստ տնտեսական գործունեության, 2015թ.
Employed by Economic Activity, 2015



4.1.3. Զբաղվածներն ըստ կրթական մակարդակի
Employed Persons by Educational Attainment

	Ընդամենը Total		Տղամարդ Men		Կին Women		Քաղաք Urban		Գյուղ Rural		
	2014	2015	2014	2015	2014	2015	2014	2015	2014	2015	

1000 մարդ
persons

Ընդամենը	1 133.5	1 072.6	589.4	562.3	544.1	510.4	623.6	559.3	509.9	513.4	Total
Բարձրագույն, հետբուհական	347.3	311.7	171.0	156.5	176.3	155.2	265.7	237.9	81.6	73.8	Tertiary, post-graduate
Միջին մասնագիտական, նախամասնագիտական (արհեստագործական)	265.9	241.6	120.4	110.1	145.6	131.5	154.0	134.1	112.0	107.5	Secondary specialized, vocational
Միջնակարգ ընդհանուր	469.1	461.7	266.9	260.6	202.2	201.1	192.0	168.9	277.1	292.8	General secondary
Հիմնական ընդհանուր, տարրական և ցածր	51.2	57.6	31.2	35.1	20.1	22.6	11.9	18.3	39.3	39.3	General basic, primary and lower

Ընդամենի նկատմամբ, %
As share of the total, %

Ընդամենը	100	100	100	100	100	100	100	100	100	100	Total
Բարձրագույն, հետբուհական	30.6	29.1	29.0	27.8	32.4	30.4	42.6	42.5	16.0	14.4	Tertiary, post-graduate
Միջին մասնագիտական, նախամասնագիտական (արհեստագործական)	23.5	22.5	20.4	19.6	26.8	25.8	24.7	24.0	22.0	20.9	Secondary specialized, vocational
Միջնակարգ ընդհանուր	41.4	43.0	45.3	46.3	37.2	39.4	30.8	30.2	54.3	57.0	General secondary
Հիմնական ընդհանուր, տարրական և ցածր	4.5	5.4	5.3	6.2	3.7	4.4	1.9	3.3	7.7	7.7	General basic, primary and lower

4.1.4. Զբաղվածներն ըստ ամուսնական վիճակի
Employed Persons by Marital Status

	Ընդամենը <i>Total</i>		Տղամարդ <i>Men</i>		Կին <i>Women</i>		Քաղաք <i>Urban</i>		Գյուղ <i>Rural</i>		
	2014	2015	2014	2015	2014	2015	2014	2015	2014	2015	

1000 մարդ
persons

Ընդամենը	1 133.5	1 072.6	589.4	562.3	544.1	510.4	623.6	559.3	509.9	513.4	Total
Երբևէ չամուսնացած	202.4	206.2	114.4	114.5	88.0	91.7	121.9	121.7	80.5	84.5	Single
Ամուսնացած	810.1	770.3	455.8	432.4	354.2	337.9	431.3	383.8	378.7	386.5	Married
Այրի	80.1	67.7	10.9	8.2	69.3	59.6	40.4	33.4	39.7	34.3	Widow
Ամուսնալուծված	40.9	28.4	8.3	7.2	32.6	21.2	30.0	20.3	11.0	8.2	Divorced

Ընդամենի նկատմամբ, %
As share of the total, %

Ընդամենը	100	100	100	100	100	100	100	100	100	100	Total
Երբևէ չամուսնացած	17.9	19.2	19.4	20.4	16.2	18.0	19.5	21.8	15.8	16.5	Single
Ամուսնացած	71.5	71.8	77.3	76.9	65.1	66.2	69.2	68.6	74.3	75.3	Married
Այրի	7.1	6.3	1.8	1.4	12.7	11.7	6.5	6.0	7.8	6.7	Widow
Ամուսնալուծված	3.6	2.6	1.4	1.3	6.0	4.2	4.8	3.6	2.2	1.6	Divorced

4.1.5. Զբաղվածներն ըստ ՀՀ մարզերի և ք. Երևանի
Employed Persons by RA Marzes and Yerevan city

	Ընդամենը <i>Total</i>		Տղամարդ <i>Men</i>		Կին <i>Women</i>		Քաղաք <i>Urban</i>		Գյուղ <i>Rural</i>		
	2014	2015	2014	2015	2014	2015	2014	2015	2014	2015	

1000 մարդ
persons

Ընդամենը	1 133.5	1 072.6	589.4	562.3	544.1	510.4	623.6	559.3	509.9	513.4	Total
ք. Երևան	308.8	293.8	171.9	159.7	137.0	134.2	308.8	293.8	-	-	Yerevan city
Արագածոտն	64.2	51.4	32.3	27.7	31.9	23.8	15.7	9.8	48.5	41.7	Aragatsotn
Արարատ	102.9	117.5	52.5	62.0	50.4	55.5	23.8	25.8	79.0	91.7	Ararat
Արմավիր	115.9	128.4	62.9	66.8	52.9	61.5	32.6	25.3	83.2	103.1	Armavir
Գեղարքունիք	91.5	76.1	41.0	36.2	50.5	39.9	28.2	24.3	63.4	51.8	Gegharkunik
Լոռի	114.5	96.7	50.5	48.0	63.9	48.6	56.7	43.5	57.8	53.1	Lori
Կոտայք	96.0	96.2	58.0	53.9	37.9	42.3	50.4	46.4	45.6	49.8	Kotayk
Շիրակ	103.5	86.6	49.3	42.6	54.3	44.1	46.1	34.5	57.4	52.1	Shirak
Սյունիք	54.1	46.4	30.4	27.1	23.7	19.3	37.1	27.5	17.0	18.9	Syunik
Վայոց ձոր	23.5	23.8	11.5	11.7	12.1	12.2	7.5	8.2	16.0	15.6	Vayots Dzor
Տավուշ	58.7	55.7	29.2	26.6	29.5	29.0	16.7	20.1	42.0	35.6	Tavush

Ընդամենի նկատմամբ, %
As share of the total, %

Ընդամենը	100	100	100	100	100	100	100	100	100	100	Total
ք. Երևան	27.2	27.4	29.2	28.4	25.2	26.3	49.5	52.5	-	-	Yerevan city
Արագածոտն	5.7	4.8	5.5	4.9	5.9	4.7	2.5	1.7	9.5	8.1	Aragatsotn
Արարատ	9.1	11.0	8.9	11.0	9.3	10.9	3.8	4.6	15.5	17.9	Ararat
Արմավիր	10.2	12.0	10.7	11.9	9.7	12.1	5.2	4.5	16.3	20.1	Armavir
Գեղարքունիք	8.1	7.1	7.0	6.4	9.3	7.8	4.5	4.3	12.4	10.1	Gegharkunik
Լոռի	10.1	9.0	8.6	8.5	11.7	9.5	9.1	7.8	11.3	10.3	Lori
Կոտայք	8.5	9.0	9.8	9.6	7.0	8.3	8.1	8.3	8.9	9.7	Kotayk
Շիրակ	9.1	8.1	8.4	7.6	10.0	8.6	7.4	6.2	11.3	10.2	Shirak
Սյունիք	4.8	4.3	5.2	4.8	4.4	3.8	5.9	4.9	3.3	3.7	Syunik
Վայոց ձոր	2.1	2.2	2.0	2.1	2.2	2.4	1.2	1.5	3.1	3.0	Vayots Dzor
Տավուշ	5.2	5.2	5.0	4.7	5.4	5.7	2.7	3.6	8.2	6.9	Tavush

4.1.6. Զբաղվածներն ըստ ՀՀ մարզերի և գյուղատնտեսական և ոչ գյուղատնտեսական հատվածների
Employed Persons by RA Marzes and Agricultural and Non-Agricultural Sectors

	Ընդամենը <i>Total</i>		Գյուղատնտեսական (A) <i>Agricultural sphere (A)</i>		Ոչ գյուղատնտեսական (B-U) <i>Non-agricultural (B-U)</i>		
	2014	2015	2014	2015	2014	2015	

1000 մարդ
persons

<i>Ընդամենը</i>	<i>1 133.5</i>	<i>1 072.6</i>	<i>394.8</i>	<i>379.0</i>	<i>738.8</i>	<i>693.7</i>	<i>Total</i>
ք. Երևան	308.8	293.8	2.7	0.7	306.1	293.2	<i>Yerevan city</i>
Արագածոտն	64.2	51.4	27.7	21.0	36.5	30.4	<i>Aragatsotn</i>
Արարատ	102.9	117.5	48.0	61.7	54.8	55.8	<i>Ararat</i>
Արմավիր	115.9	128.4	69.3	85.4	46.5	42.9	<i>Armavir</i>
Գեղարքունիք	91.5	76.1	60.4	45.2	31.1	30.9	<i>Gegharkunik</i>
Լոռի	114.5	96.7	56.6	41.4	57.9	55.2	<i>Lori</i>
Կոտայք	96.0	96.2	19.8	26.6	76.2	69.6	<i>Kotayk</i>
Շիրակ	103.5	86.6	50.6	44.1	52.9	42.6	<i>Shirak</i>
Սյունիք	54.1	46.4	19.6	15.6	34.5	30.8	<i>Syunik</i>
Վայոց ձոր	23.5	23.8	9.9	10.4	13.6	13.4	<i>Vayots Dzor</i>
Տավուշ	58.7	55.7	30.0	26.8	28.6	28.9	<i>Tavush</i>

Ընդամենի նկատմամբ, %
As share of the total, %

<i>Ընդամենը</i>	<i>100</i>	<i>100</i>	<i>100</i>	<i>100</i>	<i>100</i>	<i>100</i>	<i>Total</i>
ք. Երևան	27.2	27.4	0.7	0.2	41.4	42.3	<i>Yerevan city</i>
Արագածոտն	5.7	4.8	7.0	5.6	4.9	4.4	<i>Aragatsotn</i>
Արարատ	9.1	11.0	12.2	16.3	7.4	8.0	<i>Ararat</i>
Արմավիր	10.2	12.0	17.6	22.5	6.3	6.2	<i>Armavir</i>
Գեղարքունիք	8.1	7.1	15.3	11.9	4.2	4.5	<i>Gegharkunik</i>
Լոռի	10.1	9.0	14.3	10.9	7.8	8.0	<i>Lori</i>
Կոտայք	8.5	9.0	5.0	7.0	10.3	10.0	<i>Kotayk</i>
Շիրակ	9.1	8.1	12.8	11.6	7.2	6.1	<i>Shirak</i>
Սյունիք	4.8	4.3	5.0	4.1	4.7	4.4	<i>Syunik</i>
Վայոց ձոր	2.1	2.2	2.5	2.7	1.8	1.9	<i>Vayots Dzor</i>
Տավուշ	5.2	5.2	7.6	7.1	3.9	4.2	<i>Tavush</i>

4.1.7. Զբաղվածներն ըստ տնտեսական գործունեության
Employed Persons of Economic Activity

	Ընդամենը <i>Total</i>		Տղամարդ <i>Men</i>		Կին <i>Women</i>		
	2014	2015	2014	2015	2014	2015	
1000 մարդ <i>persons</i>							
Ընդամենը	1 133.5	1 072.6	589.4	562.3	544.1	510.4	Total
Գյուղատնտեսություն, անտառային տնտեսություն և ձկնորսություն	394.8	379.0	174.6	174.6	220.1	204.3	<i>Agriculture, forestry and fishing</i>
Հանքագործական արդյունաբերություն և բացահանքերի շահագործում	7.9	9.3	6.4	8.9	1.5	0.4	<i>Mining and quarrying</i>
Մշակող արդյունաբերություն	94.6	84.2	59.8	53.0	34.7	31.2	<i>Manufacturing</i>
Էլեկտրականության, գազի, գոլորշու և լավորակ օդի մատակարարում	24.1	22.6	19.5	18.9	4.5	3.7	<i>Electricity, gas, steam and air conditioning supply</i>
Ջրամատակարարում, կոյուղի, թափոնների կառավարում և վերամշակում	4.5	4.6	3.3	3.2	1.2	1.5	<i>Water supply; sewerage, waste management and remediation activities</i>
Շինարարություն	58.6	49.9	55.9	47.9	2.7	2.0	<i>Construction</i>
Մեծածախ և մանրածախ առևտուր, ավտոմեքենաների և մոտոցիկլների նորոգում	123.7	112.8	70.4	63.7	53.2	49.1	<i>Wholesale and retail trade; repair of motor vehicles and motorcycles</i>
Փոխադրումներ և պահեստային տնտեսություն	45.5	39.9	40.2	33.5	5.2	6.4	<i>Transportation and storage</i>
Կացության և հանրային սննդի կազմակերպում	20.0	22.7	10.3	11.7	9.8	11.0	<i>Accommodation and food service activities</i>
Տեղեկատվություն և կապ	20.1	19.1	10.9	12.5	9.1	6.6	<i>Information and communication</i>
Ֆինանսական և ապահովագրական գործունեություն	18.4	15.7	10.0	5.9	8.4	9.7	<i>Financial and insurance activities</i>
Անշարժ գույքի հետ կապված գործունեություն	2.3	2.1	0.9	1.6	1.4	0.5	<i>Real estate activities</i>
Մասնագիտական, գիտական և տեխնիկական գործունեություն	14.9	14.7	7.9	6.5	6.9	8.2	<i>Professional, scientific and technical activities</i>
Վարչարարական և օժանդակ գործունեություն	7.6	6.7	3.1	2.1	4.4	4.5	<i>Administrative and support service activities</i>
Պետական կառավարում և պաշտպանություն, պարտադիր սոցիալական ապահովություն	89.4	93.4	65.2	67.6	24.1	25.8	<i>Public administration and defence; compulsory social security</i>
Կրթություն	105.4	107.1	18.9	22.2	86.5	84.9	<i>Education</i>
Առողջապահություն և բնակչության սոց. սպասարկում	50.9	49.4	10.0	9.3	41.0	40.1	<i>Human health and social work activities</i>
Մշակույթ, զվարճություններ և հանգիստ	18.0	13.7	8.0	6.6	10.0	7.1	<i>Arts, entertainment and recreation</i>
Սպասարկման այլ ծառայություններ	23.7	20.2	9.6	10.0	14.1	10.1	<i>Other service activities</i>
SS գործունեություն, որպես գործատու, SS չտարբերակված ապրանքների և ծառայությունների արտադրություն սեփական սպառման համար	7.4	3.6	2.8	1.9	4.6	1.7	<i>Activities of households as employers; undifferentiated goods and services producing activities of households for own use</i>
Օտարերկրյա կազմակերպությունների գործունեություն	1.9	2.1	1.4	0.7	0.5	1.4	<i>Activities of extraterritorial organisations</i>

շարունակություն
continuation

	Ընդամենը Total		Տղամարդ Men		Կին Women		
	2014	2015	2014	2015	2014	2015	

Ընդամենի նկատմամբ, %
As share of the total, %

Ընդամենը	100	100	100	100	100	100	Total
Գյուղատնտեսություն, անտառային տնտեսություն և ձկնորսություն	34.8	35.3	29.6	31.1	40.5	40.0	Agriculture, forestry and fishing
Հանքագործական արդյունաբերություն և բացահանքերի շահագործում	0.7	0.9	1.1	1.6	0.3	0.1	Mining and quarrying
Մշակող արդյունաբերություն	8.3	7.9	10.1	9.4	6.4	6.1	Manufacturing
Էլեկտրականության, գազի, գոլորշու և լավորակ օդի մատակարարում	2.1	2.1	3.3	3.4	0.8	0.7	Electricity, gas, steam and air conditioning supply
Զրամատակարարում, կոյուղի, թափոնների կառավարում և վերամշակում	0.4	0.4	0.6	0.6	0.2	0.3	Water supply; sewerage, waste management and remediation activities
Շինարարություն	5.2	4.7	9.5	8.5	0.5	0.4	Construction
Մեծածախ և մանրածախ առևտուր, ավտոմեքենաների և մոտոցիկլների նորոգում	10.9	10.5	11.9	11.3	9.8	9.6	Wholesale and retail trade; repair of motor vehicles and motorcycles
Փոխադրումներ և պահեստային տնտեսություն	4.0	3.7	6.8	6.0	1.0	1.3	Transportation and storage
Կացության և հանրային սննդի կազմակերպում	1.8	2.1	1.7	2.1	1.8	2.1	Accommodation and food service activities
Տեղեկատվություն և կապ	1.8	1.8	1.9	2.2	1.7	1.3	Information and communication
Ֆինանսական և ապահովագրական գործունեություն	1.6	1.5	1.7	1.1	1.5	1.9	Financial and insurance activities
Անշարժ գույքի հետ կապված գործունեություն	0.2	0.2	0.1	0.3	0.3	0.1	Real estate activities
Մասնագիտական, գիտական և տեխնիկական գործունեություն	1.3	1.4	1.3	1.2	1.3	1.6	Professional, scientific and technical activities
Վարչարարական և օժանդակ գործունեություն	0.7	0.6	0.5	0.4	0.8	0.9	Administrative and support service activities
Պետական կառավարում և պաշտպանություն, պարտադիր սոցիալական ապահովություն	7.9	8.7	11.1	12.0	4.4	5.1	Public administration and defence; compulsory social security
Կրթություն	9.3	10.0	3.2	3.9	15.9	16.6	Education
Առողջապահություն և բնակչության սոց. սպասարկում	4.5	4.6	1.7	1.7	7.5	7.9	Human health and social work activities
Մշակույթ, զվարճություններ և հանգիստ	1.6	1.3	1.4	1.2	1.8	1.4	Arts, entertainment and recreation
Սպասարկման այլ ծառայություններ	2.1	1.9	1.6	1.8	2.6	2.0	Other service activities
SS գործունեություն, որպես գործատու, SS չտարբերակված ապրանքների և ծառայությունների արտադրություն սեփական սպառման համար	0.7	0.3	0.5	0.3	0.9	0.3	Activities of households as employers; undifferentiated goods and services producing activities of households for own use
Օտարերկրյա կազմակերպությունների գործունեություն	0.2	0.2	0.2	0.1	0.1	0.3	Activities of extraterritorial organisations

4.1.8. Զբաղվածներն ըստ տնտեսական գործունեության և եռամսյակների
Employed Persons of Economic Activity and Quarters

	2014				2015			
	I	II	III	IV	I	II	III	IV

1000 մարդ
persons

<i>Ընդամենը</i>								
Total	1 176.9	1 182.9	1 153.0	1 111.7	1 099.2	1 083.5	1 108.4	1 046.8
A ¹	410.9	469.5	355.2	392.0	373.7	396.3	410.8	357.8
B, C, D, E ²	144.2	129.1	133.6	125.8	124.7	122.4	121.1	118.6
F ³	62.7	55.5	66.7	54.1	51.4	47.8	51.1	50.6
G, H, I ⁴	198.5	186.8	189.0	191.1	175.7	164.3	171.5	196.1
J ⁵	14.6	22.2	20.9	23.6	24.8	18.9	16.9	16.1
K ⁶	17.2	16.9	23.9	17.1	17.9	14.6	15.1	16.6
L ⁷	1.4	3.7	1.9	1.8	0.8	3.0	2.4	2.2
M, N ⁸	17.4	19.6	29.8	23.9	15.4	21.2	27.7	23.5
O, P, Q ⁹	256.8	231.8	277.9	231.4	273.2	249.0	264.8	229.5
R, S, T, U ¹⁰	53.1	47.8	54.2	51.0	41.5	46.0	27.0	35.7

Ընդամենի նկատմամբ, %
As share of the total, %

<i>Ընդամենը</i>								
Total	100	100	100	100	100	100	100	100
A ¹	34.9	39.7	30.8	35.3	34.0	36.6	37.1	34.2
B, C, D, E ²	12.3	10.9	11.6	11.3	11.3	11.3	10.9	11.3
F ³	5.3	4.7	5.8	4.9	4.7	4.4	4.6	4.8
G, H, I ⁴	16.9	15.8	16.4	17.2	16.0	15.2	15.5	18.7
J ⁵	1.2	1.9	1.8	2.1	2.3	1.7	1.5	1.5
K ⁶	1.5	1.4	2.1	1.5	1.6	1.3	1.4	1.6
L ⁷	0.1	0.3	0.2	0.2	0.1	0.3	0.2	0.2
M, N ⁸	1.5	1.7	2.6	2.1	1.4	2.0	2.5	2.2
O, P, Q ⁹	21.8	19.6	24.1	20.8	24.9	23.0	23.9	21.9
R, S, T, U ¹⁰	4.5	4.0	4.7	4.6	3.8	4.2	2.4	3.4

¹ Գյուղատնտեսություն
Agriculture

² Սրբոյնաբերություն
Industry

³ Շինարարություն
Construction

⁴ Առևտուր, նորոգում, փոխադրումներ և պահեստային տնտեսություն, կացության և հանրային սննդի կազմակերպում
Trade, repair, Transport and storage, Accommodation and food service activities

⁵ Տեղեկատվություն և կապ
Information and communication

⁶ Ֆինանսական և ապահովագրական գործունեություն
Financial and insurance activities

⁷ Անշարժ գույքի հետ կապված գործունեություն
Real estate activities

⁸ Մասնագիտական և գիտական, տեխնիկական, վարչարարական և օժանդակ գործունեություն
Professional, scientific and technical activities; Administrative and support service activities

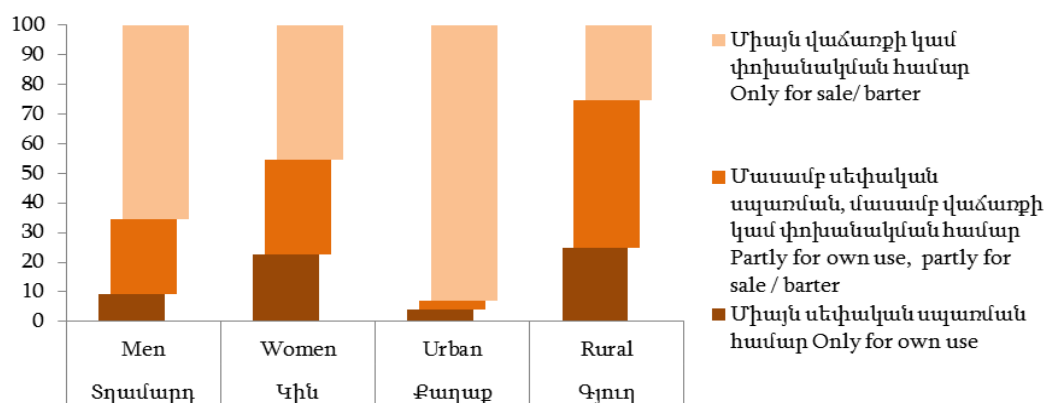
⁹ Պետական կառավարում, կրթություն, առողջապահություն և բնակչության սոցիալական ապաստարկում
Public administration; compulsory social security; Education; Human health and social work activities

¹⁰ Այլ ծառայություններ
Other services

4.1.9. Արտադրված ապրանքները և ծառայություններն ըստ սպառման նշանակության¹
Produced Goods and Services by Consumption Purpose¹

	Ընդամենը Total		Տղամարդ Men		Կին Women		Քաղաք Urban		Գյուղ Rural		
	2014	2015	2014	2015	2014	2015	2014	2015	2014	2015	
<i>1000 մարդ persons</i>											
Ընդամենը	872.3	805.0	479.7	448.8	392.6	356.1	445.3	373.7	427.0	431.3	Total
Միայն սեփական սպառման համար	163.7	121.8	54.3	41.4	109.4	80.4	36.8	15.1	126.8	106.7	Only for own use
Մասամբ սեփական սպառման, մասամբ վաճառքի կամ փոխանակման համար	219.8	226.9	111.0	113.1	108.8	113.8	37.8	11.3	182.0	215.6	Partly for own use, partly for sale / barter
Միայն վաճառքի կամ փոխանակման համար	488.8	456.2	314.4	294.4	174.5	161.9	370.7	347.2	118.2	109.0	Only for sale/ barter
<i>Ընդամենի նկատմամբ, % As share of the total, %</i>											
Ընդամենը	100	100	100	100	100	100	100	100	100	100	Total
Միայն սեփական սպառման համար	18.8	15.1	11.3	9.2	27.9	22.6	8.3	4.1	29.7	24.7	Only for own use
Մասամբ սեփական սպառման, մասամբ վաճառքի կամ փոխանակման համար	25.2	28.2	23.1	25.2	27.7	32.0	8.5	3.0	42.6	50.0	Partly for own use, partly for sale / barter
Միայն վաճառքի կամ փոխանակման համար	56.0	56.7	65.5	65.6	44.4	45.4	83.2	92.9	27.7	25.3	Only for sale/ barter

Արտադրված ապրանքները և ծառայություններն ըստ սպառման նշանակության, 2015թ.
Produced Goods and Services by Consumption Purpose, 2015



¹ Վերաբերում է միայն մասնավոր հատվածին:
Refers to private sector only.

4.1.10. Զբաղվածներն ըստ տնտեսության ինստիտուցիոնալ հատվածների
Employed Persons by Institutional Sectors of Economy

	Ընդամենը <i>Total</i>		Տղամարդ <i>Men</i>		Կին <i>Women</i>		Քաղաք <i>Urban</i>		Գյուղ <i>Rural</i>		
	2014	2015	2014	2015	2014	2015	2014	2015	2014	2015	
<i>1000 մարդ persons</i>											
Ընդամենը	1 133.5	1 072.6	589.4	562.3	544.1	510.4	623.6	559.3	509.9	513.4	Total
Պետական	250.4	260.3	104.5	109.6	145.9	150.6	171.0	178.9	79.5	81.4	Public
Ոչ պետական	883.1	812.3	485.0	452.6	398.2	359.7	452.7	380.4	430.5	432.0	Non-public
<i>Ընդամենի նկատմամբ, % As share of the total, %</i>											
Ընդամենը	100	100	100	100	100	100	100	100	100	100	Total
Պետական	22.1	24.3	17.7	19.5	26.8	29.5	27.4	32.0	15.6	15.9	Public
Ոչ պետական	77.9	75.7	82.3	80.5	73.2	70.5	72.6	68.0	84.4	84.1	Non-public

4.1.11. Զբաղվածներն ըստ զբաղվածության կարգավիճակի¹
Employed Persons by Status in Employment

	Ընդամենը <i>Total</i>		Տղամարդ <i>Men</i>		Կին <i>Women</i>		Քաղաք <i>Urban</i>		Գյուղ <i>Rural</i>		
	2014	2015	2014	2015	2014	2015	2014	2015	2014	2015	
<i>1000 մարդ persons</i>											
Ընդամենը	1 133.5	1 072.6	589.4	562.3	544.1	510.4	623.6	559.3	509.9	513.4	Total
Վարձու աշխատող	632.9	613.5	336.3	321.9	296.5	291.5	478.4	465.6	154.5	147.9	Employee
Գործատու	16.0	9.7	12.9	8.0	3.1	1.8	13.3	7.6	2.7	2.2	Employer
Ինքնազբաղված	398.0	370.5	208.1	207.4	189.9	163.1	121.7	82.2	276.3	288.3	Own-account worker
Առանց վարձատրության աշխատող ընտանիքի անդամ	86.6	78.9	32.1	24.9	54.5	54.0	10.2	3.9	76.4	75.0	Contributing family workers
<i>Ընդամենի նկատմամբ, % As share of the total, %</i>											
Ընդամենը	100	100	100	100	100	100	100	100	100	100	Total
Վարձու աշխատող	55.8	57.2	57.1	57.2	54.5	57.1	76.7	83.2	30.3	28.8	Employee
Գործատու	1.4	0.9	2.2	1.4	0.6	0.4	2.1	1.4	0.5	0.4	Employer
Ինքնազբաղված	35.1	34.5	35.3	36.9	34.9	32.0	19.5	14.7	54.2	56.2	Own-account worker
Առանց վարձատրության աշխատող ընտանիքի անդամ	7.6	7.4	5.4	4.4	10.0	10.6	1.6	0.7	15.0	14.6	Contributing family workers

¹ Այստեղ և հետագայում՝ դասակարգման հիմքը՝ Զբաղվածության կարգավիճակի միջազգային դասակարգիչ:
Here and hereafter - classification based on the International Classification on Status in Employment (ICSE - 93).

4.1.12. Զբաղվածներն ըստ ունեցած աշխատանքի բնույթի
Employed Persons by Job Permanency

	Ընդամենը <i>Total</i>		Տղամարդ <i>Men</i>		Կին <i>Women</i>		Քաղաք <i>Urban</i>		Գյուղ <i>Rural</i>		
	2014	2015	2014	2015	2014	2015	2014	2015	2014	2015	
<i>1000 մարդ</i> <i>persons</i>											
Ընդամենը	1 133.5	1 072.6	589.4	562.3	544.1	510.4	623.6	559.3	509.9	513.4	Total
Մշտական	874.6	855.6	452.0	438.6	422.7	417.0	542.4	515.9	332.2	339.7	<i>Permanent</i>
Ժամանակավոր, սեզոնային	254.7	208.3	133.7	115.5	121.1	92.9	78.9	37.9	175.9	170.5	<i>Temporary, seasonal</i>
Պատահական, միանգամյա	4.2	8.7	3.8	8.2	0.4	0.5	2.3	5.4	1.8	3.2	<i>Occasional, one-off</i>
Ընդամենի նկատմամբ, % <i>As share of the total, %</i>											
Ընդամենը	100	100	100	100	100	100	100	100	100	100	Total
Մշտական	77.2	79.8	76.7	78.0	77.7	81.7	87.0	92.2	65.2	66.2	<i>Permanent</i>
Ժամանակավոր, սեզոնային	22.4	19.4	22.7	20.5	22.3	18.2	12.7	6.8	34.5	33.2	<i>Temporary, seasonal</i>
Պատահական, միանգամյա	0.4	0.8	0.6	1.5	0.1	0.1	0.4	1.0	0.4	0.6	<i>Occasional, one-off</i>

4.1.13. Զբաղվածներն ըստ աշխատանքային օրվա տևողության
Employed Persons by Working Time Arrangement

	Ընդամենը <i>Total</i>		Տղամարդ <i>Men</i>		Կին <i>Women</i>		Քաղաք <i>Urban</i>		Գյուղ <i>Rural</i>		
	2014	2015	2014	2015	2014	2015	2014	2015	2014	2015	
<i>1000 մարդ</i> <i>persons</i>											
Ընդամենը	1 133.5	1 072.6	589.4	562.3	544.1	510.4	623.6	559.2	509.9	513.4	Total
Լրիվ աշխատանքային օր	820.0	732.2	474.7	434.9	345.3	297.3	509.9	476.8	310.1	255.4	<i>Full-time job</i>
Ոչ լրիվ աշխատանքային օր	313.6	340.4	114.7	127.4	198.8	213.0	113.7	82.5	199.9	258.0	<i>Part-time job</i>
Ընդամենի նկատմամբ, % <i>As share of the total, %</i>											
Ընդամենը	100	100	100	100	100	100	100	100	100	100	Total
Լրիվ աշխատանքային օր	72.3	68.3	80.5	77.3	63.5	58.2	81.8	85.3	60.8	49.7	<i>Full-time job</i>
Ոչ լրիվ աշխատանքային օր	27.7	31.7	19.5	22.7	36.5	41.7	18.2	14.8	39.2	50.3	<i>Part-time job</i>

4.1.14. Զբաղվածներն ըստ ոչ լրիվ աշխատանքային օր աշխատելու պատճառների
Employed Persons by Reasons of Having Part-Time Job

	Ընդամենը <i>Total</i>		Տղամարդ <i>Men</i>		Կին <i>Women</i>		Քաղաք <i>Urban</i>		Գյուղ <i>Rural</i>	
	2014	2015	2014	2015	2014	2015	2014	2015	2014	2015

1000 մարդ
persons

Ընդամենը <i>Total</i>	313.6	340.4	114.7	127.4	198.8	213.0	113.7	82.5	199.9	258.0
Չեն ցանկացել աշխատել լրիվ աշխատանքային օր <i>Unwilling to take a full-time job</i>	7.8	11.3	2.7	4.7	5.1	6.5	1.7	2.0	6.2	9.3
Չունեն լրիվ աշխատանքային օր աշխատելու հնարավորություն <i>Unable to take a full-time job</i>	26.9	37.4	8.6	7.6	18.2	29.8	8.1	4.4	18.7	33.0
Չեն կարողացել գտնել լրիվ աշխատանքային օր տևողությամբ աշխատանք <i>Unable to find a full-time job</i>	40.4	65.9	16.9	29.6	23.5	36.3	15.2	14.9	25.3	51.1
Գործատուի նախաձեռնությամբ <i>By initiative of employer</i>	18.1	19.2	4.6	4.1	13.5	15.1	12.4	13.1	5.7	6.1
Աշխատանքի բնույթով, սեզոնայնությամբ պայմանավորված <i>Depended on the nature of the work, seasonality</i>	220.3	206.6	81.8	81.4	138.5	125.2	76.3	48.1	144.0	158.5

Ընդամենի նկատմամբ, %
As share of the total, %

Ընդամենը <i>Total</i>	100	100	100	100	100	100	100	100	100	100
Չեն ցանկացել աշխատել լրիվ աշխատանքային օր <i>Unwilling to take a full-time job</i>	2.5	3.3	2.4	3.7	2.6	3.1	1.5	2.4	3.1	3.6
Չունեն լրիվ աշխատանքային օր աշխատելու հնարավորություն <i>Unable to take a full-time job</i>	8.6	11.0	7.5	6.0	9.2	14.0	7.1	5.4	9.4	12.8
Չեն կարողացել գտնել լրիվ աշխատանքային օր տևողությամբ աշխատանք <i>Unable to find a full-time job</i>	12.9	19.4	14.7	23.3	11.8	17.0	13.4	18.0	12.7	19.8
Գործատուի նախաձեռնությամբ <i>By initiative of employer</i>	5.8	5.7	4.0	3.2	6.8	7.1	10.9	15.9	2.9	2.4
Աշխատանքի բնույթով, սեզոնայնությամբ պայմանավորված <i>Depended on the nature of the work, seasonality</i>	70.2	60.7	71.3	63.8	69.7	58.8	67.1	58.3	72.0	61.4

4.1.15. Զբաղվածներն ըստ ոչ լրիվ աշխատանքային օր աշխատելու պատճառների և տնտեսական գործունեության

Employed Persons by Reasons of Having Part-Time Job and Economic Activity

	Ընդամենը <i>Total</i>		Գյուղատնտեսություն <i>Agriculture</i>		Արդյունաբերություն <i>Industry</i>		Շինարարություն <i>Construction</i>		Ծառայություններ <i>Services</i>	
	2014	2015	2014	2015	2014	2015	2014	2015	2014	2015
<i>1000 մարդ</i> <i>persons</i>										
Ընդամենը Total	313.6	340.4	213.5	257.9	9.2	6.5	3.6	3.8	87.2	72.2
Չեն ցանկացել աշխատել լրիվ աշխատանքային օր <i>Unwilling to take a full-time job</i>	7.8	11.3	5.2	8.8	0.3	0.4	2.2	2.1
Չունեն լրիվ աշխատանքային օր աշխատելու հնարավորություն <i>Unable to take a full-time job</i>	26.9	37.4	20.2	33.1	0.9	0.8	0.4	...	5.4	3.5
Չեն կարողացել գտնել լրիվ աշխատանքային օր տնտրությամբ աշխատանք <i>Unable to find a full-time job</i>	40.4	65.9	25.9	50.7	0.7	0.7	0.6	1.6	13.4	12.9
Գործատուի նախաձեռնությամբ <i>By initiative of employer</i>	18.1	19.2	0.2	0.3	2.0	1.8	0.6	0.2	15.3	16.9
Աշխատանքի բնույթով, սեզոնայնությամբ պայմանավորված <i>Depended on the nature of the work, seasonality</i>	220.3	206.6	162.0	165.1	5.3	2.8	2.1	2.0	50.9	36.7

Ընդամենի նկատմամբ, %
As share of the total, %

	2014	2015	2014	2015	2014	2015	2014	2015	2014	2015
Ընդամենը Total	100	100	68.1	75.8	2.9	1.9	1.1	1.1	27.8	21.2
Չեն ցանկացել աշխատել լրիվ աշխատանքային օր <i>Unwilling to take a full-time job</i>	100	100	66.7	77.7	3.8	3.2	28.2	19.0
Չունեն լրիվ աշխատանքային օր աշխատելու հնարավորություն <i>Unable to take a full-time job</i>	100	100	75.1	88.4	3.3	2.2	1.5	...	20.1	9.4
Չեն կարողացել գտնել լրիվ աշխատանքային օր տնտրությամբ աշխատանք <i>Unable to find a full-time job</i>	100	100	64.1	76.9	1.7	1.1	1.5	2.5	33.2	19.6
Գործատուի նախաձեռնությամբ <i>By initiative of employer</i>	100	100	1.1	1.4	11.0	9.5	3.3	1.2	84.5	87.9
Աշխատանքի բնույթով, սեզոնայնությամբ պայմանավորված <i>Depended on the nature of the work, seasonality</i>	100	100	73.5	79.9	2.4	1.3	1.0	1.0	23.1	17.8

**4.1.16. Աշխատաժամերով պայմանավորված թերգրավածությունն¹
ըստ գործունեության տեսակների
Time-Related Underemployment by Economic Activity**

	Ընդամենը <i>Total</i>		Տղամարդ <i>Men</i>		Կին <i>Women</i>		
	2014	2015	2014	2015	2014	2015	
<i>1000 մարդ persons</i>							
Ընդամենը	164.7	137.2	68.7	65.0	96.0	72.2	Total
Գյուղատնտեսություն	109.5	104.1	49.3	50.6	60.2	53.5	<i>Agriculture</i>
Մշակող արդյունաբերություն	4.8	2.9	2.2	1.6	2.5	1.3	<i>Manufacturing</i>
Շինարարություն	2.5	2.2	2.4	2.2	0.2	0.0	<i>Construction</i>
Հանքագործական արդյունաբերություն, էլեկտրաէներգիայի, գազի և ջրի մատակարարումը	0.4	0.2	0.3	0.2	0.1	0.0	<i>Mining and quarrying; Electricity, gas and water supply</i>
Առևտուր, նորոգում, փոխադրումներ և պահեստային տնտեսություն, կացության և հանրային սննդի կազմակերպում	12.6	8.2	8.0	5.3	4.7	2.9	<i>Trade, Transportation, Accommodation and Food, and Business and Administrative Services</i>
Պետական կառավարում, կրթություն, առողջապահություն և բնակչության սոցիալական սպասարկում և այլ ծառայություններ	34.8	19.6	6.5	5.1	28.3	14.5	<i>Public Administration, Community, Social and other Services and Activities</i>
<i>Ընդամենի նկատմամբ, % As share of the total, %</i>							
Ընդամենը	100	100	100	100	100	100	Total
Գյուղատնտեսություն	66.5	75.9	71.8	77.8	62.7	74.1	<i>Agriculture</i>
Մշակող արդյունաբերություն	2.9	2.1	3.2	2.5	2.6	1.8	<i>Manufacturing</i>
Շինարարություն	1.5	1.6	3.5	3.4	0.2	0.0	<i>Construction</i>
Հանքագործական արդյունաբերություն, էլեկտրաէներգիայի, գազի և ջրի մատակարարումը	0.2	0.1	0.4	0.3	0.1	0.0	<i>Mining and quarrying; Electricity, gas and water supply</i>
Առևտուր, նորոգում, փոխադրումներ և պահեստային տնտեսություն, կացության և հանրային սննդի կազմակերպում	7.7	6.0	11.6	8.2	4.9	4.0	<i>Trade, Transportation, Accommodation and Food, and Business and Administrative Services</i>
Պետական կառավարում, կրթություն, առողջապահություն և բնակչության սոցիալական սպասարկում և այլ ծառայություններ	21.1	14.3	9.5	7.8	29.5	20.1	<i>Public Administration, Community, Social and other Services and Activities</i>

¹ Զբաղված անձինք են, ովքեր ցանկացել են և պատրաստ են եղել փոխել իրենց աշխատանքային վիճակը, որովհետև չեն կարողացել գտնել լրիվ աշխատանքային օր տևողությամբ աշխատանք կամ աշխատաժամանակը կրճատվել է գործատուի նախաձեռնությամբ:

Time-related underemployed are employed persons who worked less than a threshold because couldn't find full-time job or replaced to part-time job by the initiative of employer but willing and available to work more hours.

4.1.17. Զբաղվածներն ըստ զբաղմունքի տեսակների¹
Employed Persons by Occupations¹

	Ընդամենը <i>Total</i>		Տղամարդ <i>Men</i>		Կին <i>Women</i>		Քաղաք <i>Urban</i>		Գյուղ <i>Rural</i>		
	2014	2015	2014	2015	2014	2015	2014	2015	2014	2015	
<i>1000 մարդ</i> <i>persons</i>											
Ընդամենը	1 133.5	1 072.6	589.4	562.3	544.1	510.4	623.6	559.3	509.9	513.4	Total
Ղեկավարներ՝ օրենսդիր, գործադիր, դատական, ՏԻՄ, կազմակերպությունների, քաղաքական և հասարակական միավորումների	75.7	73.7	51.2	52.3	24.5	21.4	62.7	57.3	13.0	16.4	<i>Legislators, senior officials, managers</i>
Բարձր որակավորման մասնագետներ	170.6	154.6	75.6	65.7	95.0	88.9	130.5	118.1	40.1	36.5	<i>Professionals</i>
Միջին որակավորման մասնագետներ	105.9	105.1	43.2	41.3	62.7	63.8	81.3	83.1	24.7	21.9	<i>Technicians professionals</i>
Գրասենյակների ծառայողներ	41.9	32.9	13.0	9.9	28.9	23.0	33.1	26.4	8.7	6.5	<i>Clerks</i>
Սպասարկման, բնակարանային կոմունալ տնտեսության, առևտրի ոլորտի աշխատողներ	108.4	106.4	47.6	49.4	60.8	56.9	84.6	81.1	23.8	25.3	<i>Service and sales workers</i>
Գյուղատնտեսական և ոչ գյուղատնտեսական ոլորտի որակավորված աշխատողներ, օպերատորներ, ապարատավարներ, մեքենավարներ, փականագործներ	564.8	524.2	322.8	301.0	242.0	223.1	189.3	143.4	375.5	380.8	<i>Skilled agricultural; Craft workers, Operators & assemblers</i>
Որակավորում չունեցող աշխատողներ	66.2	75.8	36.1	42.7	30.1	33.1	42.1	49.8	24.1	26.0	<i>Elementary occupations</i>
<i>Ընդամենի նկատմամբ, %</i> <i>As share of the total, %</i>											
Ընդամենը	100	100	100	100	100	100	100	100	100	100	Total
Ղեկավարներ՝ օրենսդիր, գործադիր, դատական, ՏԻՄ, կազմակերպությունների, քաղաքական և հասարակական միավորումների	6.7	6.9	8.7	9.3	4.5	4.2	10.1	10.2	2.5	3.2	<i>Legislators, senior officials, managers</i>
Բարձր որակավորման մասնագետներ	15.1	14.4	12.8	11.7	17.5	17.4	20.9	21.1	7.9	7.1	<i>Professionals</i>
Միջին որակավորման մասնագետներ	9.3	9.8	7.3	7.3	11.5	12.5	13.0	14.9	4.8	4.3	<i>Technicians professionals</i>
Գրասենյակների ծառայողներ	3.7	3.1	2.2	1.8	5.3	4.5	5.3	4.7	1.7	1.3	<i>Clerks</i>
Սպասարկման, բնակարանային կոմունալ տնտեսության, առևտրի ոլորտի աշխատողներ	9.6	9.9	8.1	8.8	11.2	11.2	13.6	14.5	4.7	4.9	<i>Service and sales workers</i>
Գյուղատնտեսական և ոչ գյուղատնտեսական ոլորտի որակավորված աշխատողներ, օպերատորներ, ապարատավարներ, մեքենավարներ, փականագործներ	49.8	48.9	54.8	53.5	44.5	43.7	30.4	25.6	73.6	74.2	<i>Skilled agricultural; Craft workers, Operators & assemblers</i>
Որակավորում չունեցող աշխատողներ	5.8	7.1	6.1	7.6	5.5	6.5	6.8	8.9	4.7	5.1	<i>Elementary occupations</i>

¹ Այստեղ և հետագայում՝ դասակարգման հիմքը՝ Զբաղմունքների տեսակների Հայաստանի դասակարգիչ:
 Here and hereafter-classification based on the Standard Classification on Occupation (ISCO - 88).

**4.1.18. Զբաղվածներն ըստ զբաղմունքի և կրթական մակարդակի, 2015թ.
Employed Persons by Occupation and Educational Attainment, 2015**

	Ընդամենը, <i>Total</i>		Բարձրագույն, հետբուհական <i>Tertiary, postgraduate</i>		Միջին մասնագի- տական, նախա- մասնագիտական (արհեստագոր- ծական) <i>Secondary special- ized, Vocational</i>		Միջնակարգ ընդհանուր <i>General secondary</i>		Հիմնական ընդհանուր, տարրական և ցածր <i>General basic Primary and lower</i>	
	1000 մարդ <i>persons</i>	%	1000 մարդ <i>persons</i>	%	1000 մարդ <i>persons</i>	%	1000 մարդ <i>persons</i>	%	1000 մարդ <i>persons</i>	%

Ընդամենը

Total **1 072.6** **100** **311.7** **100** **241.6** **100** **461.7** **100** **57.6** **100**

Ղեկավարներ՝ օրենսդիր, գործադիր,
դատական, ՏԲՄ, կազմակերպություն-
ների, քաղաքական և հասարակական
միավորումների

Legislators, senior officials, managers 73.7 6.9 54.6 17.5 10.6 4.4 8.2 1.8 0.3 0.5

Բարձր որակավորման մասնագետներ
Professionals

154.6 14.4 135.3 43.4 7.1 2.9 11.2 2.4 1.0 1.7

Միջին որակավորման մասնագետներ
Technicians professionals

105.1 9.8 39.5 12.7 51.5 21.3 13.3 2.9 0.8 1.4

Գրասենյակների ծառայողներ
Clerks

32.9 3.1 17.3 5.6 9.8 4.1 5.6 1.2 0.2 0.3

Սպասարկման, բնակարանային-
կոմունալ տնտեսության, առևտրի
ուղորտի աշխատողներ

Service and sales workers 106.4 9.9 19.3 6.2 31.9 13.2 51.6 11.2 3.7 6.4

Գյուղատնտեսական և ոչ գյուղատն-
տեսական ոլորտի որակավորված
աշխատողներ, օպերատորներ,
ապարատավարներ, մեքենավարներ,
փականագործներ

*Skilled agricultural; Craft workers,
Operators & assemblers* 524.2 48.9 39.9 12.8 115.6 47.8 322.7 69.9 45.9 79.7

Որակավորում չունեցող
աշխատողներ

Elementary occupations 75.8 7.1 5.8 1.9 15.1 6.3 49.1 10.6 5.8 10.1

**4.1.19. Զբաղվածներն ըստ զբաղմունքի տեսակների և զբաղվածության կարգավիճակի, 2015թ.
Employed Persons by Occupations and Status in Employment, 2015**

	Ընդամենը <i>Total</i>		Վարձու աշխատող <i>Employee</i>		Գործատու <i>Employer</i>		Ինքնազբաղված <i>Own-account worker</i>		Առանց վար- ձատրության աշխատող ընտանիքի անդամ <i>Contributing family workers</i>	
	1000 մարդ <i>persons</i>	%	1000 մարդ <i>persons</i>	%	1000 մարդ <i>persons</i>	%	1000 մարդ <i>persons</i>	%	1000 մարդ <i>persons</i>	%
Ընդամենը <i>Total</i>	1 072.6	100	613.5	100	9.7	100	370.5	100	78.9	100
Ղեկավարներ՝ օրենսդիր, գործադիր, դատական, ՏԻՄ, կազմակերպություն- ների, քաղաքական և հասարակական միավորումների <i>Legislators, senior officials, managers</i>	73.7	7.1	54.7	8.9	9.7	100	11.7	3.2	0.1	0.1
Բարձր որակավորման մասնագետներ <i>Professionals</i>	154.6	14.4	151.7	24.7	2.3	0.6	0.1	0.1
Միջին որակավորման մասնագետներ <i>Technicians professionals</i>	105.1	9.8	102.1	16.6	2.5	0.7	0.1	0.1
Գրասենյակների ծառայողներ <i>Clerks</i>	32.9	3.1	32.1	5.2	0.8	0.2	0.1	0.1
Սպասարկման, բնակարանային- կոմունալ տնտեսության, առևտրի ուղորտի աշխատողներ <i>Service and sales workers</i>	106.4	9.8	81.8	13.3	20.9	5.6	2.7	3.4
Գյուղատնտեսական և ոչ գյուղատն- տեսական ոլորտի որակավորված աշխատողներ, օպերատորներ, ապարատավարներ, մեքենավարներ, փականագործներ <i>Skilled agricultural; Craft workers, Operators & assemblers</i>	524.2	48.8	120.9	19.7	327.3	88.3	75.4	95.6
Որակավորում չունեցող աշխատողներ <i>Elementary occupations</i>	75.8	7.1	70.3	11.5	5.0	1.3	0.5	0.6

**4.1.20. Զբաղվածներն ըստ զբաղմունքի տեսակների և աշխատանքի բնույթի, 2015թ.
Employed Persons by Occupation Groups and Job Permanency, 2015**

	Ընդամենը <i>Total</i>		Մշտական <i>Permanent</i>		Ոչ մշտական <i>Non permanent</i>	
	1000 մարդ <i>persons</i>	%	1000 մարդ <i>persons</i>	%	1000 մարդ <i>persons</i>	%
Ընդամենը <i>Total</i>	1 072.6	100	855.6	100	217.0	100
Ղեկավարներ՝ օրենսդիր, գործադիր, դատական, ՏԲՄ, կազմակերպությունների, քաղաքական և հասարակական միավորումների <i>Legislators, senior officials, managers</i>	73.7	6.9	72.8	8.5	0.9	0.4
Բարձր որակավորման մասնագետներ <i>Professionals</i>	154.6	14.4	150.4	17.6	4.2	1.9
Միջին որակավորման մասնագետներ <i>Technicians professionals</i>	105.1	9.8	103.8	12.1	1.3	0.6
Գրասենյակների ծառայողներ <i>Clerks</i>	32.9	3.1	32.5	3.8	0.5	0.2
Սպասարկման, բնակարանային-կոմունալ տնտեսության, առևտրի ոլորտի աշխատողներ <i>Service and sales workers</i>	106.4	9.9	100.2	11.7	6.2	2.9
Գյուղատնտեսական և ոչ գյուղատնտեսական ոլորտի որակավորված աշխատողներ, օպերատորներ, ապարատավարներ, մեքենավարներ, փականագործներ <i>Skilled agricultural; Craft workers, Operators & assemblers</i>	524.2	48.9	333.6	39	190.6	87.8
Որակավորում չունեցող աշխատողներ <i>Elementary occupations</i>	75.8	7.1	62.4	7.3	13.4	6.2

4.1.21. Զբաղվածներն ըստ կրթության և կատարած աշխատանքի համապատասխանության
Employed Persons by Education and Correspondence with Work Done

	Ընդամենը <i>Total</i>		Տղամարդ <i>Men</i>		Կին <i>Women</i>		Քաղաք <i>Urban</i>		Գյուղ <i>Rural</i>		
	2014	2015	2014	2015	2014	2015	2014	2015	2014	2015	
<i>1000 մարդ</i> <i>persons</i>											
Ընդամենը	1 133.5	1 072.6	589.4	562.3	544.1	510.4	623.6	559.3	509.9	513.4	Total
Աշխատանքը համապատասխանում է որակավորմանը	879.0	855.6	451.8	446.3	427.2	409.3	469.3	432.7	409.7	423.9	<i>The work comply with qualification</i>
Աշխատանքը որակավորումից ցածր է	225.4	187.5	118.5	97.0	106.9	90.5	135.2	111.4	90.2	76.1	<i>Overeducated</i>
Աշխատանքը որակավորումից բարձր է	29.2	29.5	19.1	19.0	10.1	10.6	19.2	15.1	10.0	14.4	<i>Undereducated</i>
<i>Ընդամենի նկատմամբ, %</i> <i>As share of the total, %</i>											
Ընդամենը	100	100	100	100	100	100	100	100	100	100	Total
Աշխատանքը համապատասխանում է որակավորմանը	77.5	79.8	76.7	79.4	78.5	80.2	75.3	77.4	80.3	82.6	<i>The work comply with qualification</i>
Աշխատանքը որակավորումից ցածր է	19.9	17.5	20.1	17.3	19.6	17.7	21.7	19.9	17.7	14.8	<i>Overeducated</i>
Աշխատանքը որակավորումից բարձր է	2.6	2.8	3.2	3.4	1.9	2.1	3.1	2.7	2.0	2.8	<i>Undereducated</i>

4.1.22. Արհմիություններին վարձու¹ աշխատողների անդամակցությունը
Membership of Employees¹ to Trade Unions

	Ընդամենը <i>Total</i>		Տղամարդ <i>Men</i>		Կին <i>Women</i>		Քաղաք <i>Urban</i>		Գյուղ <i>Rural</i>		
	2014	2015	2014	2015	2014	2015	2014	2015	2014	2015	
<i>1000 մարդ</i> <i>persons</i>											
Ընդամենը	536.4	534.0	271.0	272.8	265.4	261.2	404.3	410.0	132.1	124.0	Total
Անդամակցել են	151.3	152.7	53.8	57.0	97.5	95.7	107.0	110.6	44.3	42.1	<i>Were members</i>
Չեն անդամակցել	311.9	312.5	168.4	172.8	143.5	139.7	242.0	248.7	69.9	63.7	<i>Were not members</i>
Դժվարացել են պատասխանել	73.2	68.8	48.8	43.0	24.4	25.8	55.3	50.7	17.9	18.2	<i>It was difficult to answer</i>
<i>Ընդամենի նկատմամբ, %</i> <i>As share of the total, %</i>											
Ընդամենը	100	100	100	100	100	100	100	100	100	100	Total
Անդամակցել են	28.2	28.6	19.9	20.9	36.7	36.6	26.5	27.0	33.5	34.0	<i>Were members</i>
Չեն անդամակցել	58.1	58.5	62.1	63.3	54.1	53.5	59.9	60.7	52.9	51.4	<i>Were not members</i>
Դժվարացել են պատասխանել	13.6	12.9	18.0	15.8	9.2	9.9	13.7	12.4	13.6	14.7	<i>It was difficult to answer</i>

¹ Վերաբերում է միայն ֆորմալ հատվածի վարձու աշխատողներին:
Refers to formal sector employees only.

4.1.23. Ավելի լավ աշխատանք գտնելու նպատակով այլ բնակավայր տեղափոխվելու զբաղվածների պատրաստակամությունը, 2015թ.

Employed Persons' Willingness to Move to Another Place for a Better Job, 2015

	Ընդամենը <i>Total</i>		Տղամարդ <i>Men</i>		Կին <i>Women</i>		Քաղաք <i>Urban</i>		Գյուղ <i>Rural</i>		
	1000 մարդ <i>persons</i>	%	1000 մարդ <i>persons</i>	%	1000 մարդ <i>persons</i>	%	1000 մարդ <i>persons</i>	%	1000 մարդ <i>persons</i>	%	
Ընդամենը	1072.6	100	562.3	100	510.4	100	559.3	100	513.4	100	Total
Պատրաստ են տեղափոխվել Հայաստանի այլ բնակավայր	20.8	1.9	11.7	2.1	9.1	1.8	9.0	1.6	11.9	2.3	<i>Ready to move another place in Armenia</i>
Պատրաստ են մեկնել արտերկիր	181.2	16.9	110.2	19.6	71.0	13.9	128.7	23.0	52.5	10.2	<i>Ready to move abroad</i>
Պատրաստ են ցանկացած տեղափոխության	121.3	11.3	71.9	12.8	49.5	9.7	54.1	9.7	67.2	13.1	<i>Ready to move to any place</i>
Պատրաստ չեն տեղափոխության	665.9	62.1	324.7	57.8	341.2	66.9	331.7	59.3	334.3	65.1	<i>Do not ready to move</i>
Չեն ցանկանում աշխատել	0.2	0.0	0.2	0.0	0.0	0.0	0.1	0.0	0.1	0.0	<i>Do not want to work</i>
Դժվարացել են պատասխանել	83.1	7.8	43.6	7.8	39.5	7.7	35.7	6.4	47.4	9.2	<i>It is difficult to answer</i>

4.1.24. Զբաղվածների վերաբերմունքն ունեցած կրթության օգտակարության վերաբերյալ, 2015թ.

Employed Persons' Attitude towards the Usefulness of Obtained Education, 2015

	Ընդամենը <i>Total</i>		Տղամարդ <i>Men</i>		Կին <i>Women</i>		Քաղաք <i>Urban</i>		Գյուղ <i>Rural</i>		
	1000 մարդ <i>persons</i>	%	1000 մարդ <i>persons</i>	%	1000 մարդ <i>persons</i>	%	1000 մարդ <i>persons</i>	%	1000 մարդ <i>persons</i>	%	
Ընդամենը	1 072.6	100	562.3	100	510.4	100	559.3	100	513.4	100	Total
Շատ օգտակար է	333.6	31.1	163.8	29.1	169.8	33.3	220.0	39.3	113.6	22.1	<i>Very useful</i>
Համեմատաբար օգտակար է	497.3	46.4	272.7	48.5	224.6	44.0	253.6	45.4	243.7	47.5	<i>Relatively useful</i>
Օգտակար չէ	225.5	21.0	115.1	20.5	110.4	21.6	80.5	14.4	145.0	28.2	<i>Not useful</i>
Չունի մասնագիտական կրթություն	1.0	0.1	0.5	0.1	0.4	0.1	0.3	0.0	0.7	0.1	<i>Do not get professional education</i>
Դժվարացել են պատասխանել	15.3	1.4	10.2	1.8	5.2	1.0	4.9	0.9	10.4	2.0	<i>It is difficult to answer</i>

4.1.25. Զբաղվածության մակարդակն ըստ եռամսյակների
Employment to Population Ratio by Quarters

Զբաղվածների մասնաբաժինն է աշխատանքային ռեսուրսների մեջ, %
Share to total labour resources / working-age population, %

		I եռամսյակ <i>quarter</i>	II եռամսյակ <i>quarter</i>	III եռամսյակ <i>quarter</i>	IV եռամսյակ <i>quarter</i>	Միջին տարեկան <i>Average annual</i>	
2008	Ընդամենը	48.4	49.3	52.2	49.3	49.8	Total
	տղամարդ	59.2	59.7	63.3	60.6	60.6	Men
	կին	39.3	41.2	43.3	40.3	41.0	Women
	քաղաք	39.8	40.3	43.0	41.1	41.0	Urban
	գյուղ	65.0	66.3	69.8	65.2	66.4	Rural
2009	Ընդամենը	46.1	45.9	49.9	50.5	48.1	Total
	տղամարդ	53.5	55.1	58.9	59.6	56.7	Men
	կին	39.6	38.5	42.7	42.8	40.9	Women
	քաղաք	37.7	36.2	39.7	41.2	38.6	Urban
	գյուղ	61.0	67.6	70.5	67.0	66.3	Rural
2010	Ընդամենը	47.6	50.7	52.7	50.7	49.6	Total
	տղամարդ	56.2	58.8	64.9	62.5	59.9	Men
	կին	40.4	44.3	42.8	41.1	41.1	Women
	քաղաք	37.7	38.8	42.7	42.3	40.4	Urban
	գյուղ	61.7	68.8	71.9	65.3	66.8	Rural
2011	Ընդամենը	48.9	51.7	54.6	50.4	51.4	Total
	տղամարդ	55.7	60.2	64.7	60.2	60.1	Men
	կին	43.1	45.0	46.9	42.7	44.4	Women
	քաղաք	41.1	40.4	44.6	42.7	42.2	Urban
	գյուղ	63.7	72.8	73.5	65.6	68.9	Rural
2012	Ընդամենը	49.2	51.9	54.4	52.1	51.9	Total
	տղամարդ	54.7	61.4	64.5	60.7	60.2	Men
	կին	44.6	44.5	46.4	45.3	45.2	Women
	քաղաք	40.2	41.1	45.0	43.9	42.5	Urban
	գյուղ	66.2	72.8	72.7	66.3	69.4	Rural
2013	Ընդամենը	52.7	52.8	54.9	52.3	53.2	Total
	տղամարդ	59.8	64.0	64.9	60.6	62.3	Men
	կին	47.1	43.9	47.3	45.3	45.8	Women
	քաղաք	45.4	43.9	45.1	44.4	44.6	Urban
	գյուղ	65.1	69.3	72.2	66.1	68.1	Rural
2014	Ընդամենը	50.6	52.7	53.1	52.0	52.0	Total
	տղամարդ	58.0	62.0	65.4	61.7	61.6	Men
	կին	44.5	45.2	44.2	44.3	44.5	Women
	քաղաք	42.9	44.7	46.5	45.6	44.9	Urban
	գյուղ	63.7	65.8	65.3	63.7	64.5	Rural
2015	Ընդամենը	49.4	51.4	53.4	49.8	50.9	Total
	տղամարդ	57.7	59.7	63.5	58.8	59.8	Men
	կին	42.4	44.5	45.8	42.5	43.8	Women
	քաղաք	42.0	44.2	43.3	41.1	42.6	Urban
	գյուղ	61.0	63.0	70.3	64.7	64.7	Rural

4.1.26. Զբաղվածության մակարդակն ըստ տարիքային խմբերի
Employment to Population Ratio by Age Groups

Զբաղվածների մասնաբաժինն է աշխատանքային ռեսուրսների մեջ, %
Share to total labour resources / working-age population, %

	Ընդամենը <i>Total</i>		Տղամարդ <i>Men</i>		Կին <i>Women</i>		Քաղաք <i>Urban</i>		Գյուղ <i>Rural</i>	
	2014	2015	2014	2015	2014	2015	2014	2015	2014	2015
Ընդամենը Total	52.0	50.9	61.6	59.8	44.5	43.8	44.9	42.6	64.5	64.7
15-24	23.7	26.9	29.7	31.5	18.2	22.4	20.9	23.2	27.5	31.7
25-34	57.0	53.2	73.5	69.6	43.3	39.5	52.4	49.1	66.7	60.5
35-44	67.3	63.9	77.5	73.5	59.5	56.3	60.3	55.3	80.0	79.8
45-54	67.4	66.2	75.3	73.0	62.1	61.3	56.3	53.4	84.2	83.6
55-64	58.2	56.8	67.9	64.7	50.8	50.6	48.3	44.8	78.9	78.5
65-75	33.5	33.6	44.5	45.1	26.1	25.6	19.7	21.8	61.6	62.7

4.1.27. Զբաղվածության մակարդակն ըստ կրթական մակարդակի
Employment Population Ratio by Educational Attainment

Զբաղվածների մասնաբաժինն է աշխատանքային ռեսուրսների մեջ, %
Share to total labour resources / working-age population, %

	Ընդամենը <i>Total</i>		Տղամարդ <i>Men</i>		Կին <i>Women</i>		Քաղաք <i>Urban</i>		Գյուղ <i>Rural</i>		
	2014	2015	2014	2015	2014	2015	2014	2015	2014	2015	
Ընդամենը	52.0	50.9	61.6	59.8	44.5	43.8	44.9	42.6	64.5	64.7	Total
Բարձրագույն, հետբուհական	61.5	63.3	73.3	73.8	53.2	55.3	58.0	61.2	76.4	71.0	<i>Tertiary, post-graduate</i>
Միջին մասնագիտական, նախամասնագիտական (արհեստագործական)	55.5	51.8	67.0	63.7	48.6	44.8	47.3	42.0	72.8	73.1	<i>Secondary specialized, vocational</i>
Միջնակարգ ընդհանուր	48.6	46.8	58.2	55.8	40.0	38.7	36.3	32.1	63.7	63.7	<i>General secondary</i>
Հիմնական ընդհանուր, տարրական և ցածր	29.8	35.7	36.5	39.5	23.2	31.0	15.4	23.2	41.5	47.5	<i>General basic, primary and lower</i>

4.1.28. Զբաղվածության մակարդակն ըստ ամուսնական վիճակի
Employment to Population Ratio by Marital Status

Զբաղվածների մասնաբաժինն է աշխատանքային ռեսուրսների մեջ, %
Share to total labour resources / working-age population, %

	Ընդամենը <i>Total</i>		Տղամարդ <i>Men</i>		Կին <i>Women</i>		Քաղաք <i>Urban</i>		Գյուղ <i>Rural</i>		
	2014	2015	2014	2015	2014	2015	2014	2015	2014	2015	
Ընդամենը	52.0	50.9	61.6	59.8	44.5	43.8	44.9	42.6	64.5	64.7	Total
Երբևէ չամուսնացած	35.9	37.9	38.9	39.6	32.5	36.0	34.6	35.7	38.0	41.5	<i>Single</i>
Ամուսնացած	59.1	57.3	72.7	69.7	47.7	46.7	49.8	47.1	75.0	73.1	<i>Married</i>
Այրի	45.7	43.5	50.9	47.1	45.0	43.1	34.6	31.5	67.6	69.5	<i>Widow</i>
Ամուսնալուծված	58.9	45.4	58.7	54.9	58.9	42.8	54.5	39.5	75.3	71.7	<i>Divorced</i>

4.1.29. Զբաղվածության մակարդակն ըստ ՀՀ մարզերի և ք. Երևանի
Employment to Population Ratio by RA Marzes and Yerevan city

Զբաղվածների մասնաբաժինն է աշխատանքային ռեսուրսների մեջ, %
Share to total labour resources / working-age population, %

	Ընդամենը <i>Total</i>		Տղամարդ <i>Men</i>		Կին <i>Women</i>		Քաղաք <i>Urban</i>		Գյուղ <i>Rural</i>		
	2014	2015	2014	2015	2014	2015	2014	2015	2014	2015	
Ընդամենը	52.0	50.9	61.6	59.8	44.5	43.8	44.9	42.6	64.5	64.7	Total
ք. Երևան	43.8	42.9	56.5	53.9	34.2	34.5	43.8	42.9	<i>Yerevan city</i>
Արագածոտն	67.1	59.1	75.5	71.2	60.4	49.4	68.4	53.6	66.7	60.6	<i>Aragatsotn</i>
Արարատ	67.9	63.6	75.6	72.5	61.4	55.9	57.0	54.3	72.1	66.8	<i>Ararat</i>
Արմավիր	59.5	61.2	69.0	67.3	51.1	55.8	48.5	36.8	65.3	73.1	<i>Armavir</i>
Գեղարքունիք	57.5	54.1	58.7	59.3	56.6	50.1	48.3	46.7	62.8	58.4	<i>Gegharkunik</i>
Լոռի	54.9	49.6	62.8	58.6	50.0	43.0	44.6	37.0	70.9	68.5	<i>Lori</i>
Կոտայք	45.5	47.7	60.2	58.6	33.1	38.6	41.8	42.6	50.4	53.8	<i>Kotayk</i>
Շիրակ	45.6	45.5	50.1	49.3	42.2	42.3	33.9	32.6	63.1	61.5	<i>Shirak</i>
Սյունիք	58.5	57.6	69.8	70.6	48.5	45.7	59.5	51.3	56.6	70.2	<i>Syunik</i>
Վայոց ձոր	64.5	68.0	74.6	75.8	57.1	61.9	54.1	60.1	70.8	73.2	<i>Vayots Dzor</i>
Տավուշ	59.3	57.4	64.9	59.0	54.7	56.0	47.8	47.2	65.6	65.5	<i>Tavush</i>