

4. ՈՉ ՖՈՐՄԱԼ ԶԲԱՂՎԱԾՈՒԹՅՈՒՆ

Սույն բաժնում ներկայացվել են տեղեկություններ 15-75 տարեկան զբաղվածների այն խմբի վերաբերյալ, ովքեր հետազոտվող ժամանակաշրջանում ունեցել են ոչ ֆորմալ զբաղվածություն: Ֆորմալության տեսանկյունից աշխատաշուկայի ամբողջական պատկերն ուրվագծելու նպատակով, զուգահեռաբար ներկայացվել են տվյալներ նաև տնտեսության ֆորմալ հատվածի զբաղվածության վերաբերյալ:

Ոչ ֆորմալ զբաղվածության գնահատման համար սույն հետազոտական գործիքը թեև համարվում է լավագույններից, սակայն ունի նաև որոշ սահմանափակումներ. այն թույլ է տալիս ունենալ երևույթների միայն պահային գնահատականներ, որոնք չեն կրում սեզոնայնության ազդեցությունը և, հետևաբար, կարող են ներկայացուցչական (նույնական) չլինել ողջ տարվա կտրվածքով: Միաժամանակ, երևույթի ամբողջական գնահատման համար անհրաժեշտ են ոչ միայն լրացուցիչ այլ հետազոտություններ, այլ ապահովել նման դիտարկումների շարունակական իրականացումը:

4.1. ՀԻՄՆԱԿԱՆ ՀԱՄԿԱՑՈՒԹՅՈՒՆՆԵՐ

Ոչ ֆորմալ (թաքնված) զբաղվածություն

Ըստ ԱՄԿ առաջարկությունների, ոչ ֆորմալ հատվածը սույն հետազոտության թեմայի շրջանակում (այլ ոչ թե ազգային հաշիվների համակարգի) լայն իմաստով բնութագրվում է որպես տնտեսական գործունեություն իրականացնող միավորների համախումբ, որոնք զբաղված են ապրանքների և ծառայությունների արտադրությամբ՝ առավելապես դրանցում ընդգրկված անձանց աշխատանքով և եկամտով ապահովելու համար: Ընդ որում այդ միավորները, որպես կանոն, բնութագրվում են կազմակերպման և աշխատանքի արտադրողականության ցածր մակարդակով, աշխատանքային հարաբերությունները (եթե այդպիսիք կան) հիմնված են պատահական զբաղվածության, անձնական կամ բարեկամական հարաբերությունների, այլ ոչ թե ֆորմալ երաշխիքներ ապահովող աշխատանքային պայմանագրերի վրա: Ոչ ֆորմալ հատվածի արտադրական միավորներն առավելապես ընտանեկան կազմակերպություններ են, որտեղ ձեռնարկատիրական գործունեությունն իրականացվում է առանձին անձանց կամ ընտանեկան կազմակերպության չվարձատրվող կամ մեկ կամ մի քանի վարձու աշխատողների օգնությամբ: Այդ միավորների գործունեությունը հիմնականում իրականացվում է փոքր մասշտաբներով, վիճակագրորեն՝ ոչ տեսանելի՝ վայրերում՝ փոքր չափերի խանութներում, արտադրամասերում և տնային տնտեսություններում, կազմակերպված շուկաները, վարկային կազմակերպությունները, ժամանակակից տեխնոլոգիաները, աշխատողների մասնագիտական ուսուցումը գրեթե հասանելի չեն: Գործունեության իրականացման վրա կատարված ծախսերը հաճախ դժվար կամ անհնար է տարանջատել տնային տնտեսության ծախսերից: Վերջիններիս գործունեության հաճախ փոքր մասշտաբները, ոչ մեծ շահութաբերությունը պարտադրում են շրջանցել հարկային պարտավորությունների կատարումը, խուսափել սոցիալական ապահովության վճարներից, անտեսել աշխատողի սոցիալական պաշտպանվածության այնպիսի երաշխիքներ, ինչպիսիք են ամենամյա վճարվող արձակուրդը, ժամանակավոր անաշխատունակության նպաստի, գործատուի նախաձեռնությամբ աշխատանքից ազատվելու դեպքում արձակման նպաստի և (կամ) փոխհատուցման հասանելիությունը, աշխատանքային ստաժի ամրագրումը, աշխատավարձի նվազագույն չափից բարձր վարձատրությունը, աշխատանքային բավարար պայմանների և նորմալ աշխատաժամանակի ապահովումը՝ ասել է թե՛՝ աշխատանքային օրենսգրքի և այլ օրենքների պահանջները:

Հետազոտության շրջանակում փորձ է արվել գնահատել տնտեսության.

1. ֆորմալ հատվածի զբաղվածությունը.
2. ոչ ֆորմալ (թաքնված) զբաղվածությունը.
3. ոչ ֆորմալ հատվածի զբաղվածությունը.
4. ոչ ֆորմալ հատվածի շրջանակից դուրս տնային տնտեսությունների զբաղվածությունը.
5. ոչ ֆորմալ հատվածի շրջանակից դուրս ոչ ֆորմալ զբաղվածությունը:

Վերջիններիս գնահատումն իրականացվել է համաձայն ԱՄԿ կողմից առաջարկվող ստորև ներկայացվող մեթոդաբանության*՝ հաշվի առնելով ազգային որոշ առանձնահատկություններ (որոնց մասին արված են համապատասխան հղումներ):

Արտադրական միավորներն ըստ տեսակների	Աշխատատեղերն (զբաղվածներն) ըստ զբաղվածության կարգավիճակի									
	Ինքնազբաղվածներ		Գործատուներ		Առանց վարձատրության աշխատող ընտանիքի անդամներ	Վարձու աշխատողներ		Արտադրական, սպառողական կոոպերատիվի անդամներ ¹		
	Ոչ ֆորմալ	Ֆորմալ (Ֆ)	Ոչ ֆորմալ	Ֆորմալ (Ֆ)		Ոչ ֆորմալ	Ոչ ֆորմալ (Ֆ)			Ոչ ֆորմալ
Ֆորմալ հատվածի կազմակերպություններ	-	\$1	-	\$2	1	2	\$3	-	\$4	
Ոչ ֆորմալ հատվածի կազմակերպություններ ²	3	-	4	-	5	6	7 ³	8	-	
Տնային տնտեսություններում զբաղվածներ	9	-	-	-	11 ⁴	10	\$5 ³	-	-	

1. Ֆորմալ հատվածի զբաղվածության համար որպես չափորոշիչ համարվել է հետազոտվող ժամանակաշրջանում.

- գործատուի, ինքնազբաղվածի իրավաբանորեն գրանցված գործունեության իրականացումը (ֆորմալ գործատու) (խումբ \$1 և \$2).
- ֆորմալ գործատուի մոտ գրավոր պայմանագրով, աշխատանքի ընդունվելու հրամանի կամ ձեռք բերված որոշակի գրավոր համաձայնության հիման վրա ֆորմալ վարձու աշխատանքը (խումբ \$3).
- արտադրական, սպառողական կոոպերատիվի իրավաբանորեն գրանցված գործունեության իրականացումը (խումբ \$4):

* Աղյուսակում ներկայացված 1-11-ը զբաղվածների խմբերի անվանումներն են ըստ տողերի և սյուների բովանդակությունների համակցման (կոմբինացման), օրինակ՝ 1 խումբն ընթերցվում է որպես ֆորմալ հատվածի կազմակերպություններում առանց վարձատրության աշխատող ընտանիքի անդամների խումբ:

¹ Սույն հետազոտությամբ այս խմբի վերաբերյալ տվյալներ չեն արձանագրվել:

² Ներառված է նաև գյուղացիական տնտեսությունում իրականացված գործունեությունը: Հայաստանում գյուղատնտեսական ոլորտում զբաղվածների բացարձակ մեծամասնությունը կազմակերպա-իրավական կարգավիճակ չունեն, ուստի ԱՄԿ մեթոդաբանության համապատասխան համարվում են թաքնված զբաղվածներ, իսկ ինստիտուցիոնալ առումով կազմակերպա-իրավական կարգավիճակի բացակայությամբ պայմանավորված, այդ զբաղվածներն իրենց բնույթով դասվում են տնտեսության ոչ ֆորմալ հատվածին:

³ Երևույթն առկա չէ ՀՀ աշխատաշուկայում:

⁴ 11 խումբը նախատեսված չլինելով ԱՄԿ առաջարկվող մեթոդաբանությամբ, ներառվել է՝ հաշվի առնելով երևույթի տարածվածության աստիճանը ՀՀ աշխատաշուկայում:

2. Ոչ ֆորմալ (թաքնված) գրադվածությունը գնահատվել է ըստ աղյուսակում նշված 1-11 խմբերի¹, որոնց մեջ ներառվել են.

- առանց վարձատրության աշխատող ընտանիքի անդամները (խումբ 1, 5 և 11).
- գործատուի հետ բանավոր համաձայնությամբ աշխատող վարձու աշխատողները (խումբ 2, 6 և 10).
- այն ինքնազբաղվածներն ու գործատուները, ովքեր իրականացրել են չգրանցված տնտեսական գործունեություն (խումբ 3, 4 և 9):

3. Ոչ ֆորմալ հատվածի գրադվածությունն՝ ըստ 3-8 խմբերի, որոնց մեջ ներառվել են.

- չգրանցված տնտեսական գործունեություն իրականացնող ինքնազբաղվածները և գործատուները (խումբ 3 և 4).
- չգրանցված տնտեսական գործունեություն իրականացնող գործատուների և ինքնազբաղվածների մոտ առանց վարձատրության աշխատող ընտանիքի անդամները և բանավոր համաձայնությամբ վարձու աշխատողները (խումբ 5 և 6).
- չգրանցված տնտեսական գործունեություն իրականացնող արտադրական, սպառողական կոռպորատիվի անդամները (խումբ 8):

4. Ոչ ֆորմալ հատվածի շրջանակից դուրս տնային տնտեսությունների գրադվածությունն (հետայսու՝ SS գրադվածներ)՝ ըստ 9-11 խմբերի, որոնց մեջ ներառվել են.

- բացառապես սեփական վերջնական սպառման համար ապրանքներ արտադրող կամ տնային տնտեսության վարման վճարովի ծառայություններ (դայակ, սպասուհի, այգեպան, վարորդ և այլն) մատուցող ինքնազբաղվածները, նրանց մոտ վարձու աշխատողները և (կամ) առանց վարձատրության աշխատող ընտանիքի անդամները:

5. Ոչ ֆորմալ հատվածի շրջանակից դուրս ոչ ֆորմալ գրադվածությունն՝ ըստ 1, 2, 9, 10, 11 խմբերի:

Ըստ վերոնշյալ տարատեսակների ոչ ֆորմալ գրադվածների թվաքանակը գնահատելիս հաշվի են առնվել ինչպես հիմնական, այնպես էլ երկրորդ աշխատանքում, գործունեության մեջ (բացառությամբ սեփական վերջնական սպառման համար գյուղմթերքներ արտադրողների) վերոնշյալ չափանիշներին բավարարողները:

¹ ԱՄԿ կողմից առաջարկվում է ոչ ֆորմալ վարձու աշխատողների մեջ հաշվի առնել բոլոր նրանց, ում գործատուի կողմից չեն տրվել սոցիալական երաշխիքներից (սոց. վճար, վճարովի արձակուրդ, անաշխատունակության նպաստ և այլն) թեկուզև մեկը՝ անկախ աշխատանքային պայմանագրի բնույթից (գրավոր պայմանագիր, բանավոր համաձայնություն): Սակայն հաշվի առնելով այն հանգամանքը, որ գրավոր պայմանագրի առկայության դեպքում Հայաստանում գործատուի կողմից առնվազն սոց. վճարներ պարտադիր կատարվում են, սույն վերլուծության մեջ վարձու աշխատողների ֆորմալության գնահատման համար չափանիշ ընդունվել է միայն աշխատանքային պայմանագրի բնույթը:

4.2. ՀԵՏԱԶՈՏՈՒԹՅԱՆ ՀԻՄՆԱԿԱՆ ԱՐԴՅՈՒՆՔՆԵՐԸ ՈՉ ՖՈՐՄԱԼ ԶԲԱՂՎԱԾՈՒԹՅԱՆ ՎԵՐԱԲԵՐՑԱԼ (ԱՂՅՈՒՄԱԿ 4.1- 4.21)

Ֆորմալ և ոչ ֆորմալ զբաղվածություն. հիմնական գործունեություն

1. Ֆորմալ հաստիքի զբաղվածություն (տե՛ս էջ 64, կետ 1.-ի պարզաբանումը)

• Ընդամենը զբաղվածների **57.2%**-ը զբաղված է եղել տնտեսության ֆորմալ հաստիքում, նրանցից, սակայն.

- յուրաքանչյուր տասներորդն աշխատել է գործատուի հետ ձեռք բերված բանավոր համաձայնության հիման վրա կամ եղել է առանց վարձատրության աշխատող ընտանիքի անդամ (11.8%).

- ֆորմալ հաստիքում ոչ ֆորմալ զբաղված յուրաքանչյուր չորրորդը եղել է 35-44 տարեկան (26.1%).

- հինգ զբաղվածից երեքը՝ տղամարդ (62.5%).

- յոթից հինգը՝ քաղաքացի (72.5%).

- 98.4%-ը՝ վարձու աշխատող.

- հինգից երկուսը՝ զբաղված արդյունաբերության ոլորտում (39.2%).

- երկուսից մեկը՝ որակավորված բանվոր (48.3%).

- յոթից չորսն աշխատել են ավելի քան լրիվ աշխատանքային օր (44.4%).

- հինգից երեքի աշխատանքը եղել է մշտական (61.3%).

- չորսից երեքը չի ցանկացել փոփոխություն(ներ) իր աշխատանքային վիճակում (76%):

• **Վարձու աշխատողների 88.1%**-ը զբաղված են եղել տնտեսության ֆորմալ հաստիքում, նրանցից.

- 10.6%-ը չի ունեցել մշտական աշխատանք.

- 7.2%-ի համար գործատուն պարտադիր սոցիալական վճարներ չի կատարել, իսկ 8.4%-ը դժվարացել են պատասխանել՝ թերևս վերջինիս վերաբերյալ անտեղյակության պատճառով.

- 15.4%-ին չի հատկացվել վճարովի արձակուրդ, իսկ 7.3%-ը դժվարացել է պատասխանել՝ անհրաժեշտության դեպքում կկարողանար օգտվել վճարովի արձակուրդ գնալու իր իրավունքից թե ոչ.

- 22%-ին չի հատկացվել ժամանակավոր անաշխատունակության նպաստ, իսկ 14.2%-ը դժվարացել է պատասխանել՝ վերջինիս հետ չառնչվելու հանգամանքով պայմանավորված.

- 12.1%-ը համոզված է եղել, որ աշխատանքից ազատվելու դեպքում իրեն չի վճարվի օրենսդրությամբ նախատեսված արձակման նպաստ, փոխհատուցում, իսկ 21.3%-ը դժվարացել է միանշանակ պատասխանել՝ կվճարվեր թե ոչ.

- 7.7%-ը հետազոտությանը նախորդող վերջին մեկ ամսում ստացել է աշխատավարձի օրենքով սահմանված նվազագույն շեմից ցածր վարձատրություն (հետազոտվող ժամանակաշրջանում այն կազմել է 25 հազ. դրամ):

2. Ոչ ֆորմալ (թաքնված) զբաղվածություն (տե՛ս էջ 65, կետ 2.-ի պարզաբանումը)

• Ընդամենը զբաղվածներից յուրաքանչյուր երկրորդն (**49.6%**) ունեցել է ոչ ֆորմալ զբաղվածություն, նրանցից.

- յուրաքանչյուր չորրորդը եղել է 45-54 տարեկան (23.9%).
- հինգից երեքը՝ տղամարդ (56.2%).
- երեքից երկուսը՝ գյուղաբնակ (65.7%).
- յոթից հինգը՝ ինքնազբաղված (71.8%).
- հինգից երեքը՝ զբաղված գյուղատնտեսության ոլորտում (59.5%).
- չորսից երեքը՝ որակավորված բանվոր (74.8%).
- յոթից չորսն աշխատել են ոչ լրիվ աշխատանքային օր (44.6%).
- տասնմեկից հինգի աշխատանքը եղել է ոչ մշտական՝ սեզոնային (47.6%).
- կեսից ավելին ցանկացել են աշխատանքային վիճակի փոփոխություն (53.2%)՝

հիմնականում մեկ այլ աշխատանքի անցնելու ցանկությամբ (58.4%):

• **Ոչ գյուղատնտեսական ոլորտի** ոչ ֆորմալ զբաղվածությունը կազմել է **28.7%**:

Առավելագույն ցուցանիշ արձանագրվել է.

- 45-54 տարիքային խմբում (25.9%).
- տղամարդկանց (71%).
- քաղաքաբնակների (70.4%).
- վարձու աշխատողների (65.4%).
- առևտրի, ավտոմեքենաների նորոգման, հյուրանոցների և ռեստորանների, տրանսպորտի և կապի ոլորտի (49.9%).
- որակավորված բանվորների (40.1%).
- լրիվ աշխատանքային օր աշխատողների (47.1%).
- մշտական աշխատանք ունեցողների (40%).
- աշխատանքային վիճակի փոփոխության (54.3%)՝ հիմնականում մեկ այլ աշխատանքի անցնելու ցանկության գերակայությամբ (60.8%):

3. Ոչ ֆորմալ հատվածի զբաղվածություն (տե՛ս էջ 65, կետ 3.-ի պարզաբանումը)

• Ընդամենը զբաղվածներից յուրաքանչյուր երրորդի (**35.1%**) գործունեությունն իրականացվել է տնտեսության ոչ ֆորմալ հատվածում, այդ թվում.

- ոչ ֆորմալ հատվածում յուրաքանչյուր չորրորդը եղել է 45-54 տարեկան (23.5%).
- հինգից երեքը՝ տղամարդ (58.3%).
- երեքից երկուսը՝ գյուղաբնակ (66.8%).
- հինգից չորսը՝ ինքնազբաղված (79.2%).
- հինգից երեքը՝ զբաղված գյուղատնտեսության ոլորտում (62.2%).
- չորսից երեքը՝ որակավորված բանվոր (74.4%).
- յոթից երեքն աշխատել են ոչ լրիվ աշխատանքային օր (44.9%).
- կեսից ավելի աշխատանքը եղել է ոչ մշտական՝ սեզոնային (52.1%).
- հինգից երեքը ցանկացել է աշխատանքային վիճակի փոփոխություն (57.4%)՝

հիմնականում մեկ այլ աշխատանքի անցնելու ցանկությամբ (60%):

• **Վարձու աշխատողների 11.9%-ը** զբաղված է եղել տնտեսության ոչ ֆորմալ հաստիքում՝ անտեսված լինելով գործատուի կողմից տրվող ցանկացած տեսակի սոցիալական երաշխիքներից, նրանցից 77.6%-ը չի ունեցել մշտական աշխատանք, 11.7%-ը հետազոտությանը նախորդող վերջին մեկ ամսում ստացել է աշխատավարձի օրենքով սահմանված նվազագույն շեմից ցածր վարձատրություն:

• **Ոչ գյուղատնտեսական ոլորտի ոչ ֆորմալ հաստիքի զբաղվածությունը** կազմել է **19%**:

Առավելագույն ցուցանիշ արձանագրվել է.

- 25-34 տարիքային խմբում (26.6%).

- տղամարդկանց (75.3%).

- քաղաքայինների (69.3%).

- ինքնազբաղվածների (51.4%).

- առևտրի, ավտոմեքենաների նորոգման, հյուրանոցների և ռեստորանների, տրանսպորտի և կապի ոլորտի (63.8%).

- ծառայությունների մատուցմամբ զբաղված աշխատողների (46%).

- լրիվ աշխատանքային օր աշխատողների (46.2%).

- ժամանակավոր աշխատանք ունեցողների (37.7%).

- աշխատանքային վիճակի փոփոխության (60.1%)՝ հիմնականում մեկ այլ աշխատանքի անցնելու ցանկության գերակայությամբ (63.6%):

4. Ոչ ֆորմալ հաստիքի շրջանակից դուրս տնային տնտեսությունների զբաղվածություն (տե՛ս էջ 65, կետ 4.-ի պարզաբանումը)

• Ընդամենը զբաղվածների 7.7%-ն իր գործունեությունն իրականացրել է տնային տնտեսության սահմաններում ապրանքների արտադրության համար՝ բացառապես սեփական վերջնական սպառման նպատակով, այդ թվում.

- չորսից մեկը եղել է 45-54 տարեկան (24%).

- հինգից երեքը՝ կին (59.2%).

- 94.6%-ը՝ գյուղաբնակ.

- բացառապես բոլորը եղել են գյուղատնտեսության ոլորտում ինքնազբաղված որակավորված բանվորներ (100%).

- չորսից երեքն աշխատել է ոչ լրիվ աշխատանքային օր (77.1%).

- հինգից երեքի աշխատանքը եղել է սեզոնային (61.1%).

- հինգից երեքը չի ցանկացել աշխատանքային վիճակի փոփոխություն (56.6%):

5. Ոչ ֆորմալ հատվածի շրջանակից դուրս ոչ ֆորմալ զբաղվածություն (տե՛ս էջ 65, կետ 5.-ի պարզաբանումը)

• Ոչ ֆորմալ հատվածի շրջանակից դուրս ոչ ֆորմալ զբաղվածները կազմել են ընդամենը զբաղվածների **14.5%**-ը, նրանցից.

- յուրաքանչյուր չորրորդը եղել է 45-54 տարեկան (24.9%).
- ավելի քան կեսը՝ տղամարդ (51%).
- ութից հինգը՝ գյուղաբնակ (63.1%).
- ավելի քան կեսը՝ ինքնազբաղված (53.8%).
- ավելի քան կեսը՝ զբաղված գյուղատնտեսության ոլորտում (53.1%).
- չորսից երեքը՝ որակավորված բանվոր (75.8%).
- յոթից երեքն աշխատել են ոչ լրիվ աշխատանքային օր (44.2%).
- տասնմեկից հինգի աշխատանքը եղել է մշտական (46.9%).
- հինգից երեքը չի ցանկացել աշխատանքային վիճակի փոփոխություն (56.8%):

• Ոչ գյուղատնտեսական ոլորտի ոչ ֆորմալ հատվածի շրջանակից դուրս ոչ ֆորմալ զբաղվածությունը կազմել է **9.7%**՝ գերակշռելով.

- 35-44 տարիքային խմբում (26.1%),
- տղամարդկանց (62.5%).
- քաղաքաբնակների (69.3%).
- վարձու աշխատողների շրջանում (98.4%).
- արդյունաբերության ոլորտում (39.2%).
- որակավորված բանվորների (48.3%).
- լրիվ աշխատանքային օր աշխատողների (48.8%).
- մշտական աշխատանք ունեցողների (61.3%).
- աշխատանքային վիճակի փոփոխություն չցանկացողների շրջանում (57.1%):

Ֆորմալ և ոչ ֆորմալ զբաղվածություն. երկրորդ գործունեություն

• Երկրորդ գործունեությամբ զբաղվածների 92.1%-ն ունեցել է ոչ ֆորմալ զբաղվածություն՝ կանանց (53%) և գյուղաբնակների (85.1%) գերակայությամբ (ոչ գյուղատնտեսական ոլորտում՝ կանանց (52.9%) և քաղաքաբնակների (75.3%) գերակայությամբ): Ոչ գյուղատնտեսական ոլորտում ցուցանիշը կազմել է 61.6%:

• Հիմնական աշխատանքից զատ երկրորդ գործունեությամբ զբաղվածների 5.3%-ի աշխատանքն իրականացվել է տնտեսության ոչ ֆորմալ հատվածի բացառապես ոչ գյուղատնտեսական ոլորտում՝ կանանց (61.8%) և գյուղաբնակների (59.2%) գերակայությամբ: Ոչ գյուղատնտեսական ոլորտում ցուցանիշը կազմել է 25.7%:

• Երկրորդ գործունեությամբ զբաղվածների 79.5%-ն իր աշխատանքն իրականացրել է տնային տնտեսության շրջանակում՝ որպես գյուղատնտեսությամբ զբաղված առանց վարձատրության աշխատող ընտանիքի անդամ: Այս համախմբում գերակշռել են տղամարդիկ (54.5%) և գյուղաբնակները (94.7%):

• Երկրորդ աշխատանքում ոչ ֆորմալ հատվածից դուրս ոչ ֆորմալ զբաղվածություն արձանագրվել է բացառապես քաղաքային բնակավայրերում, ոչ գյուղատնտեսական ոլորտում և կազմել է 7.3%՝ տղամարդկանց (53.4%) գերակայությամբ:

Ամփոփում

Այսպիսով, ՀՀ աշխատաշուկայում հետազոտվող ժամանակաշրջանում հիմնական և երկրորդ գործունեության մեջ.

- 1. ոչ ֆորմալ զբաղվածությունը կազմել է՝ 51.8%.
 - 1.1. ոչ գյուղատնտեսական ոլորտում՝² 29.1%.
- 2. ոչ ֆորմալ հատվածի զբաղվածությունը՝¹ 35.3%.
 - 2.1. ոչ գյուղատնտեսական ոլորտում՝² 19.2%.
- 3. ՏՏ զբաղվածությունը կազմել է՝ 9.6%.
 - 3.1. ոչ գյուղատնտեսական ոլորտում դեպքեր չեն արձանագրվել.
- 4. ոչ ֆորմալ հատվածից դուրս ոչ ֆորմալ զբաղվածությունը՝¹ 16.6%.
 - 4.1. ոչ գյուղատնտեսական ոլորտում՝² 10%:

• Ընդամենը զբաղվածների 35.1%-ը տնտեսական գործունեություն իրականացրել է բացառապես տնտեսության ոչ ֆորմալ հատվածում:

• Ոչ ֆորմալ հատվածի տնտեսավարող արտադրական միավորների թիվն ըստ հետազոտության արդյունքների կազմել է 185.8 հազ., նրանցում զբաղվածությունը՝ 354.0 հազ. մարդ (միջին հաշվով 1.9 մարդ):

¹ Հաշվարկված է ընդամենը զբաղվածների թվաքանակի (1007.8 հազ. մարդ) նկատմամբ:
² Հաշվարկված է ոչ գյուղատնտեսական ոլորտի զբաղվածների թվաքանակի (703.7 հազ. մարդ) նկատմամբ:

4.1. ԻՆՔՆԱԶԲԱՂՎԱԾՆԵՐԻ՝ ԳՈՐԾՈՒՆԵՈՒԹՅԱՆ ԳՐԱՆՑՄԱՆ ԱՌԿԱՅՈՒԹՅՈՒՆՆ ԸՍՏ ՏՆՏԵՄԱԿԱՆ ԳՈՐԾՈՒՆԵՈՒԹՅԱՆ ՏԵՄԱԿՆԵՐԻ (հիմնական գործունեություն)

	Ընդամենը	այդ թվում՝ գործունեությունը.				հազ. մարդ
		գրանցված է	գրանցման գործընթացում է	գրանցված չէ	իրականացվել է գյուղացիական տնտեսությունում	Չեն ցանկացել պատասխանել
Ընդամենը	272.9	33.1	1.0	53.7	178.2	6.8
Բաժին A - B ¹	179.9	0.4	...	1.3	178.2	...
Բաժին C - E ²	9.0	5.1	...	3.8
Բաժին F ³	10.5	2.1	...	7.2	...	1.2
Բաժին G - I ⁴	65.3	20.4	0.7	39.5	...	4.7
Բաժին J - K ⁵	0.7	0.7
Բաժին L - Q ⁶	7.5	4.4	0.3	1.9	...	0.9
Տղամարդ	167.9	27.2	0.7	40.3	93.4	6.2
Բաժին A - B	94.7	1.3	93.4	...
Բաժին C - E	7.4	4.7	...	2.8
Բաժին F	10.5	2.1	...	7.2	...	1.2
Բաժին G - I	50.3	16.8	0.7	28.5	...	4.3
Բաժին J - K	0.4	0.4
Բաժին L - Q	4.5	3.2	...	0.6	...	0.7
Կին	105.0	5.8	0.3	13.4	84.8	0.6
Բաժին A - B	85.2	0.4	84.8	...
Բաժին C - E	1.5	0.4	...	1.1
Բաժին F
Բաժին G - I	15.0	3.6	...	11.0	...	0.4
Բաժին J - K	0.3	0.3
Բաժին L - Q	3.0	1.2	0.3	1.3	...	0.2
Քաղաք	87.0	26.4	1.0	40.9	16.7	2.1
Գյուղ	185.8	6.7	...	12.9	161.6	4.7

* Ներառված են նաև գործատուները:

¹ Գյուղատնտեսություն, որսորդություն և անտառային տնտեսություն, ձկնորսություն, ձկնաբուծություն

² Արդյունաբերություն

³ Շինարարություն

⁴ Առևտուր, ավտոմեքենաների նորոգում, հյուրանոցներ և ռեստորաններ, տրանսպորտ և կապ

⁵ Ֆինանսական գործունեություն, անշարժ գույքի հետ կապված գործառնություններ, վարձակալում և սպառողների ծառայությունների մատուցում

⁶ Այլ ծառայություններ

**4.2. ԻՆՔՆԱԶԲԱՂՎԱԾՆԵՐԻ՝ ԳՈՐԾՈՒՆԵՈՒԹՅԱՆ ԳՐԱՆՑՄԱՆ ԱՌԿԱՅՈՒԹՅՈՒՆՆ ԸՍՏ
ԶԲԱՂՎԱԾՈՒԹՅԱՆ ԿԱՐԳԱՎԻՃԱԿԻ
(հիմնական գործունեություն)**

հազ. մարդ

	Ընդամենը	ըստ զբաղվածության կարգավիճակի		
		գործատու	ինքնազբաղված գյուղացիական տնտեսությունում	ինքնազբաղված այլ գործունեությամբ
Ընդամենը	272.9	11.6	178.2	83.0
Գործունեությունը գրանցված է	33.1	11.6	...	21.5
Գրանցման գործընթացում է	1.0	1.0
Գործունեությունը գրանցված չէ	53.7	53.7
Չեն ցանկացել պատասխանել	6.8	6.8
Գործունեությունն իրականացվել է գյուղացիական տնտեսությունում	178.2	...	178.2	...
Տղամարդ	167.9	10.9	93.4	63.6
Գործունեությունը գրանցված է	27.2	10.9	...	16.4
Գրանցման գործընթացում է	0.7	0.7
Գործունեությունը գրանցված չէ	40.3	40.3
Չեն ցանկացել պատասխանել	6.2	6.2
Գործունեությունն իրականացվել է գյուղացիական տնտեսությունում	93.4	...	93.4	...
Կին	105.0	0.7	84.8	19.5
Գործունեությունը գրանցված է	5.8	0.7	...	5.1
Գրանցման գործընթացում է	0.3	0.3
Գործունեությունը գրանցված չէ	13.4	13.4
Չեն ցանկացել պատասխանել	0.6	0.6
Գործունեությունն իրականացվել է գյուղացիական տնտեսությունում	84.8	...	84.8	...
Քաղաք	87.0	103	16.7	60.1
Գործունեությունը գրանցված է	26.4	10.3	...	16.1
Գրանցման գործընթացում է	1.0	1.0
Գործունեությունը գրանցված չէ	40.9	40.9
Չեն ցանկացել պատասխանել	2.1	2.1
Գործունեությունն իրականացվել է գյուղացիական տնտեսությունում	16.7	...	16.7	...
Գյուղ	185.8	1.3	161.6	23.0
Գործունեությունը գրանցված է	6.7	1.3	...	5.4
Գրանցման գործընթացում է
Գործունեությունը գրանցված չէ	12.9	12.9
Չեն ցանկացել պատասխանել	4.7	4.7
Գործունեությունն իրականացվել է գյուղացիական տնտեսությունում	161.6	...	161.6	...

* Ներառված են նաև գործատուները:

**4.3. ԻՆՔՆԱԶԲԱՂՎԱԾՆԵՐԻ* ԳՈՐԾՈՒՆԵՈՒԹՅԱՆ ԳՐԱՆՑՄԱՆ ԱՌԿԱՅՈՒԹՅՈՒՆՆ
ԸՍՏ ԻՐԱԿԱՆԱՑՄԱՆ ՏԵՎՈՂՈՒԹՅԱՆ
(հիմնական գործունեություն)**

հազ. մարդ

	Ընդամենը	ըստ գործունեության իրականացման տևողության՝			
		< 6 ամիս	6-12 ամիս	1-3 տարի	4 տարի և ավելի
Ընդամենը	272.9	19.9	15.2	46.5	191.3
Գործունեությունը գրանցված է	33.1	1.5	2.3	8.4	20.5
Գրանցման գործընթացում է	1.0	1.0
Գործունեությունը գրանցված չէ	53.7	6.4	6.6	18.0	22.8
Չեն ցանկացել պատասխանել	6.8	0.7	0.7	2.8	2.6
Գործունեությունն իրականացվել է գյուղացիական տնտեսությունում	178.2	9.8	5.6	17.3	145.5
Տղամարդ	167.9	11.6	11.5	32.2	112.6
Գործունեությունը գրանցված է	27.2	0.8	1.7	5.8	18.5
Գրանցման գործընթացում է	0.7	0.7
Գործունեությունը գրանցված չէ	40.3	3.7	5.2	14.1	17.4
Չեն ցանկացել պատասխանել	6.2	0.7	0.7	2.4	2.4
Գործունեությունն իրականացվել է գյուղացիական տնտեսությունում	93.4	5.3	3.8	9.9	74.3
Կին	105.0	8.3	3.7	14.3	78.8
Գործունեությունը գրանցված է	5.8	0.8	0.5	2.6	2.0
Գրանցման գործընթացում է	0.3	0.3
Գործունեությունը գրանցված չէ	13.4	2.7	1.4	4.0	5.4
Չեն ցանկացել պատասխանել	0.6	0.4	0.2
Գործունեությունն իրականացվել է գյուղացիական տնտեսությունում	84.8	4.5	1.8	7.4	71.1
Քաղաք	87.0	7.7	5.6	25.3	48.4
Գործունեությունը գրանցված է	26.4	1.2	1.8	6.8	16.7
Գրանցման գործընթացում է	1.0	1.0
Գործունեությունը գրանցված չէ	40.9	4.4	3.8	15.0	17.6
Չեն ցանկացել պատասխանել	2.1	0.7	...	0.7	0.7
Գործունեությունն իրականացվել է գյուղացիական տնտեսությունում	16.7	0.4	...	2.8	13.4
Գյուղ	185.8	12.1	9.6	21.2	142.9
Գործունեությունը գրանցված է	6.7	0.8	0.5	1.7	3.8
Գրանցման գործընթացում է
Գործունեությունը գրանցված չէ	12.9	2.0	2.8	3.0	5.2
Չեն ցանկացել պատասխանել	4.7	0	0.7	2.1	1.9
Գործունեությունն իրականացվել է գյուղացիական տնտեսությունում	161.6	9.4	5.6	14.4	132.1

* Ներառված են նաև գործատուները:

4.4. ՏՆԱՅԻՆ ՏՆՏԵՍՈՒԹՅԱՆ ՇՐՋԱՆԱԿՈՒՄ ԱՐՏԱԴՐՈՒԹՅԱՄԲ ԶԲԱՂՎԱԾՆԵՐՆ ԸՍՏ ՈԼՈՐՏՆԵՐԻ ԵՎ ԱՐՏԱԴՐՈՒԹՅԱՆ ՆՊԱՏԱԿԻ (հիմնական գործունեություն)

հազ. մարդ

	Ընդամենը	Միայն սեփական սպառման համար	Մասամբ սեփական սպառման, վաճառքի կամ փոխանակման համար	Միայն վաճառքի կամ փոխանակման համար
Ընդամենը	291.3	77.4	208.3	5.6
Գյուղատնտեսական արտադրություն	288.0	77.4	207.4	3.1
Ոչ գյուղատնտեսական արտադրություն	3.3	...	0.9	2.4
Տղամարդ	134.9	31.6	99.0	4.3
Գյուղատնտեսական արտադրություն	132.3	31.6	98.5	2.2
Ոչ գյուղատնտեսական արտադրություն	2.6	...	0.5	2.1
Կին	156.3	45.8	109.2	1.4
Գյուղատնտեսական արտադրություն	155.6	45.8	108.9	1.0
Ոչ գյուղատնտեսական արտադրություն	0.7	...	0.3	0.4
Քաղաք	27.2	4.3	21.6	1.4
Գյուղատնտեսական արտադրություն	26.2	4.3	21.3	0.7
Ոչ գյուղատնտեսական արտադրություն	1.0	...	0.3	0.7
Գյուղ	264.0	73.2	186.6	4.3
Գյուղատնտեսական արտադրություն	261.7	73.2	186.1	2.5
Ոչ գյուղատնտեսական արտադրություն	2.3	...	0.5	1.8

4.5. ՎԱՐՁՈՒ ԱՇԽԱՏՈՂՆԵՐՆ ԸՍՏ ԱՇԽԱՏԱՆՔԱՅԻՆ ՊԱՅՄԱՆԱԳՐԻ ՏԵՍԱԿԻ ԵՎ ՏՆՏԵՍԱԿԱՆ ԳՈՐԾՈՒՆԵՈՒԹՅԱՆ ՏԵՍԱԿՆԵՐԻ (հիմնական գործունեություն)

հազ. մարդ

	Ընդամենը	Բաժին A - B¹	Բաժին C - E²	Բաժին F³	Բաժին G - I⁴	Բաժին J - K⁵	Բաժին L - Q⁶
Ընդամենը	615.7	14.5	128.1	76.7	118.6	27.4	250.4
գրավոր պայմանագիր	475.0	6.0	99.6	27.6	71.7	26.0	244.1
բանավոր համաձայնություն	140.7	8.5	28.6	49.0	46.9	1.4	6.3
Տղամարդ	347.2	8.4	86.3	72.9	72.5	13.4	93.8
գրավոր պայմանագիր	249.1	4.6	70.5	25.1	45.8	12.0	91.0
բանավոր համաձայնություն	98.1	3.8	15.7	47.8	26.7	1.4	2.8
Կին	268.6	6.1	41.9	3.8	46.1	14.0	156.6
գրավոր պայմանագիր	225.9	1.4	29.0	2.5	25.8	14.0	153.1
բանավոր համաձայնություն	42.6	4.7	12.8	1.3	20.3	...	3.5
Քաղաք	473.3	4.9	101.0	47.5	146.8	25.6	195.0
գրավոր պայմանագիր	379.6	2.1	79.9	23.3	61.4	24.2	188.7
բանավոր համաձայնություն	93.7	2.8	21.1	24.2	37.9	1.4	6.3
Գյուղ	142.4	9.6	27.1	29.1	48.5	1.8	55.4
գրավոր պայմանագիր	95.4	3.9	19.7	4.3	10.3	1.8	55.4
բանավոր համաձայնություն	47.0	5.7	7.5	24.8	9.0

¹ Գյուղատնտեսություն, որսորդություն և անտառային տնտեսություն, ձկնորսություն, ձկնաբուծություն

² Արդյունաբերություն

³ Շինարարություն

⁴ Առևտուր, ավտոմեքենաների նորոգում, հյուրանոցներ և ռեստորաններ, տրանսպորտ և կապ

⁵ Ֆինանսական գործունեություն, անշարժ գույքի հետ կապված գործառնություններ, վարձակալում և սպառողներին ծառայությունների մատուցում

⁶ Այլ ծառայություններ

**4.6. ՏՆՏԵՍՈՒԹՅԱՆ ՖՈՐՄԱԼ ԵՎ ՈՉ ՖՈՐՄԱԼ ՀԱՏՎԱԾՆԵՐԻ ՎԱՐՁՈՒ ԱՇԽԱՏՈՂՆԵՐՆ ԸՍՏ
ԳՈՐԾԱՏՈՒԻ ԿՈՂՄԻՑ ՏՐՎՈՂ ՍՈՑԻԱԼԱԿԱՆ ԵՐԱՇԽԻՔՆԵՐԻ ԱՌԿԱՅՈՒԹՅԱՆ
(հիմնական գործունեություն)**

հազ. մարդ

	Ընդամենը	Ֆորմալ հատված	Ոչ ֆորմալ հատված
<i>Ընդամենը</i>	615.7	542.2	73.5
<i>ըստ աշխատանքային պայմանագրի տեսակի.</i>			
գրավոր պայմանագիր	475.0	475.0	-
բանավոր համաձայնություն	140.7	67.2	73.5
<i>ըստ աշխատանքի բնույթի.</i>			
մշտական	501.4	484.8	16.5
ոչ մշտական	114.4	57.4	57.0
<i>ըստ սոցիալական երաշխիքների.</i>			
գործատուի սոցիալական վճարներ			
կատարվել է	457.4	457.4	-
չի կատարվել	98.4	39.3	59.0
դժվարացել են պատասխանել	59.9	45.5	14.5
վճարովի արձակուրդ			
հատկացվել է	419.3	419.3	-
չի հատկացվել	152.3	83.4	68.9
դժվարացել են պատասխանել	44.1	39.5	4.6
Ժամանակավոր անաշխատունակության նպաստ			
հատկացվել է	345.6	345.6	-
չի հատկացվել	185.0	119.5	65.4
դժվարացել են պատասխանել	85.1	77.0	8.1
օրենսդրությամբ նախատեսված արձակման նպաստ, փոխհատուցում			
կվճարվեր	361.0	361.0	-
չէր վճարվի	129.1	65.8	63.4
դժվարացել են պատասխանել	125.6	115.5	10.1
<i>վերջին ամսվա ընթացքում ստացել են աշխատավարձ</i>			
մինչև 25000 դրամ	50.0	41.5	8.6
25000 դրամ և ավելի	554.8	496.5	58.3
չնշածներ	10.9	4.3	6.6

4.7. ԶԲԱՂՎԱԾՆԵՐՆ ԸՍՏ ՖՈՐՄԱԼ ԵՎ ՈՉ ՖՈՐՄԱԼ ԶԲԱՂՎԱԾՈՒԹՅԱՆ ԵՎ ՏԱՐԻՔԻ (հիմնական գործունեություն)

հազ. մարդ

	Ընդամենը			Ֆորմալ հատված			Ոչ ֆորմալ հատվածի զբաղվածներ	SS զբաղվածներ
	ընդամենը զբաղվածներ	ֆորմալ զբաղվածներ	ոչ ֆորմալ զբաղվածներ	ընդամենը զբաղվածներ	ֆորմալ զբաղվածներ	ոչ ֆորմալ զբաղվածներ		
Ընդամենը	1007.8	508.1	499.7	576.4	508.1	68.3	354.0	77.4
15 - 24	105.9	32.9	73.0	42.1	32.9	9.2	55.5	8.3
25 - 34	201.8	104.3	97.5	120.6	104.3	16.3	71.1	10.1
35 - 44	225.4	112.6	112.8	130.4	112.6	17.8	78.3	16.8
45 - 54	272.0	152.5	119.4	170.2	152.5	17.7	83.2	18.6
55 - 64	143.8	84.5	59.4	90.0	84.5	5.5	43.9	10.0
65 >	59.0	21.3	37.7	23.2	21.3	1.9	22.2	13.7
Տղամարդ	557.1	276.3	280.8	319.0	276.3	42.7	206.4	31.6
15 - 24	64.7	17.1	47.6	23.8	17.1	6.7	35.7	5.3
25 - 34	130.0	62.5	67.4	76.6	62.5	14.1	48.7	4.7
35 - 44	113.9	59.6	54.4	67.9	59.6	8.3	39.4	6.6
45 - 54	134.4	73.6	60.7	83.0	73.6	9.4	46.1	5.2
55 - 64	80.9	49.6	31.3	53.0	49.6	3.4	24.6	3.3
65 >	33.1	13.8	19.3	14.6	13.8	0.8	12.0	6.5
Կին	450.7	231.8	218.9	257.4	231.8	25.6	147.6	45.8
15 - 24	41.2	15.8	25.3	18.4	15.8	2.6	19.8	2.9
25 - 34	71.8	41.8	30.0	44.0	41.8	2.2	22.4	5.4
35 - 44	111.4	53.0	58.4	62.4	53.0	9.4	38.8	10.1
45 - 54	137.6	78.9	58.7	87.1	78.9	8.2	37.1	13.4
55 - 64	62.9	34.9	28.1	36.9	34.9	2.0	19.3	6.7
65 >	25.8	7.4	18.4	8.5	7.4	1.1	10.1	7.2
Քաղաք	577.3	406.0	171.3	455.5	406.0	49.5	117.5	4.3
15 - 24	45.7	24.2	21.5	30.8	24.2	6.6	14.5	0.4
25 - 34	122.9	85.0	37.9	96.9	85.0	11.9	25.8	0.2
35 - 44	131.8	86.3	45.5	100.5	86.3	14.2	29.8	1.5
45 - 54	158.0	119.2	38.7	131.5	119.2	12.3	25.7	0.8
55 - 64	94.5	72.7	21.9	76.5	72.7	3.8	17.4	0.7
65 >	24.3	18.5	5.8	19.3	18.5	0.8	4.3	0.7
Գյուղ	430.5	102.1	328.4	120.9	102.1	18.8	236.5	73.2
15 - 24	60.2	8.7	51.5	11.4	8.7	2.7	41.0	7.8
25 - 34	78.9	19.3	59.6	23.7	19.3	4.4	45.3	9.9
35 - 44	93.5	26.3	67.3	29.9	26.3	3.6	48.4	15.3
45 - 54	114.0	33.3	80.7	38.7	33.3	5.4	57.5	17.8
55 - 64	49.3	11.8	37.5	13.4	11.8	1.6	26.5	9.4
65 >	34.7	2.8	31.9	3.9	2.8	1.1	17.9	13.0

4.8. ԶԲԱՂՎԱԾՆԵՐՆ ԸՍՏ ՖՈՐՄԱԼ ԵՎ ՈՉ ՖՈՐՄԱԼ ԶԲԱՂՎԱԾՈՒԹՅԱՆ ԵՎ ՏՆՏԵՍԱԿԱՆ ԳՈՐԾՈՒՆԵՈՒԹՅԱՆ ՏԵՍԱԿՆԵՐԻ (հիմնական գործունեություն)

հազ. մարդ

	Ընդամենը			Ֆորմալ հատված			Ոչ ֆորմալ հատվածի զբաղվածներ	SS զբաղվածներ
	ընդամենը զբաղվածներ	ֆորմալ զբաղվածներ	ոչ ֆորմալ զբաղվածներ	ընդամենը զբաղվածներ	ֆորմալ զբաղվածներ	ոչ ֆորմալ զբաղվածներ		
Ընդամենը	1007.8	508.1	499.7	576.4	508.1	68.3	354.0	77.4
Բաժին A - B ¹	304.1	6.4	297.7	6.4	6.4	...	220.3	77.4
Բաժին C - E ²	137.6	104.7	33.0	131.5	104.7	26.8	6.2	...
Բաժին F ³	87.2	29.7	57.5	41	29.7	11.3	46.2	-
Բաժին G - I ⁴	192.9	92.1	100.8	116.9	92.1	24.8	75.9	-
Բաժին J - K ⁵	28.1	26.7	1.4	27.6	26.7	0.9	0.5	-
Բաժին L - Q ⁶	257.9	248.5	9.4	252.9	248.5	4.4	5.0	-
Տղամարդ	557.1	276.3	280.8	319.0	276.3	42.7	206.4	31.6
Բաժին A - B	142.0	4.6	137.4	4.6	4.6	...	105.7	31.6
Բաժին C - E	94.3	75.3	19.0	89.2	75.3	13.9	5.1	...
Բաժին F	83.4	27.2	56.2	38.1	27.2	10.9	45.3	-
Բաժին G - I	125.4	62.6	62.7	77	62.6	14.4	48.4	-
Բաժին J - K	13.8	12.4	1.4	13.3	12.4	0.9	0.5	-
Բաժին L - Q	98.3	94.2	4.1	96.7	94.2	2.5	1.5	-
Կին	450.7	231.8	218.9	257.4	231.8	25.6	147.6	45.8
Բաժին A - B	162.2	1.8	160.4	1.8	1.8	0.0	114.6	45.8
Բաժին C - E	43.3	29.4	13.9	42.2	29.4	12.8	1.1	...
Բաժին F	3.8	2.5	1.3	2.9	2.5	0.4	0.9	-
Բաժին G - I	67.5	29.5	38.0	40	29.5	10.5	27.6	-
Բաժին J - K	14.3	14.3	...	14.3	14.3	-
Բաժին L - Q	159.6	154.3	5.4	156.2	154.3	1.9	3.5	-
Քաղաք	577.3	406.0	171.3	455.5	406.0	49.5	117.5	4.3
Բաժին A - B	31.5	2.5	29.0	2.5	2.5	...	24.8	4.3
Բաժին C - E	107.2	83.2	24.1	102.4	83.2	19.2	4.8	...
Բաժին F	54.0	25.4	28.6	30.5	25.4	5.1	23.6	-
Բաժին G - I	157.6	77.9	79.7	97.8	77.9	19.9	59.8	-
Բաժին J - K	25.9	24.5	1.4	25.4	24.5	0.9	0.5	-
Բաժին L - Q	201.1	192.6	8.5	197.0	192.6	4.4	4.1	-
Գյուղ	430.5	102.1	328.4	120.8	102.1	18.7	236.5	73.2
Բաժին A - B	272.6	3.9	268.7	3.9	3.9	...	195.6	73.2
Բաժին C - E	30.4	21.5	8.9	29	21.5	7.5	1.4	...
Բաժին F	33.2	4.3	28.9	10.6	4.3	6.3	22.6	-
Բաժին G - I	35.3	14.2	21.0	19.1	14.2	4.9	16.1	-
Բաժին J - K	2.3	2.3	...	2.3	2.3	-
Բաժին L - Q	56.8	55.9	0.9	55.9	55.9	...	0.9	-

¹ Գյուղատնտեսություն, որսորդություն և անտառային տնտեսություն, ձկնորսություն, ձկնաբուծություն

² Արդյունաբերություն

³ Շինարարություն

⁴ Առևտուր, ավտոմեքենաների նորոգում, հյուրանոցներ և ռեստորաններ, տրանսպորտ և կապ

⁵ Ֆինանսական գործունեություն, անշարժ գույքի հետ կապված գործառնություններ, վարձակալում և սպառողներին ծառայությունների մատուցում

⁶ Այլ ծառայություններ

4.9. ԶԲԱՂՎԱԾՆԵՐՆ ԸՍՏ ՖՈՐՄԱԼ ԵՎ ՈՉ ՖՈՐՄԱԼ ԶԲԱՂՎԱԾՈՒԹՅԱՆ ԵՎ ԶԲԱՂՍՈՒՆՔԻ ՏԵՍԱԿԻ (հիմնական գործունեություն)

հազ. մարդ

	Ընդամենը			Ֆորմալ հատված			Ոչ ֆորմալ հատվածի գրադվածներ	SS գրադվածներ
	ընդամենը գրադվածներ	ֆորմալ գրադվածներ	ոչ ֆորմալ գրադվածներ	ընդամենը գրադվածներ	ֆորմալ գրադվածներ	ոչ ֆորմալ գրադվածներ		
Ընդամենը	1007.8	508.1	499.7	576.4	508.1	68.3	354.0	77.4
Խումբ 1 ¹	45.1	44.6	0.4	44.6	44.6	...	0.4	-
Խումբ 2 ²	151.7	146.5	5.2	149.7	146.5	3.2	2.0	-
Խումբ 3 ³	93.8	83.6	10.2	91.7	83.6	8.1	2.2	...
Խումբ 4 ⁴	25.3	23.3	2.0	25.3	23.3	2.0
Խումբ 5 ⁵	117.7	44.9	72.9	56.2	44.9	11.3	61.5	...
Խումբ 6-8 ⁶	468.0	94.4	373.6	127.4	94.4	33.0	263.3	77.4
Խումբ 9 ⁷	89.5	54.1	35.4	64.9	54.1	10.8	24.6	...
Խումբ 0 ⁸	16.7	16.7	-	16.7	16.7	-	-	-
Տղամարդ	557.1	276.3	280.8	319.0	276.3	42.7	206.4	31.6
Խումբ 1	35.4	35.0	0.4	44.6	35.0	...	0.4	-
Խումբ 2	64.7	62.7	2.0	64.4	62.7	1.7	0.3	-
Խումբ 3	33.9	26.8	7.0	32.4	26.8	5.6	1.4	-
Խումբ 4	5.3	4.4	0.9	5.3	4.4	0.9	...	-
Խումբ 5	61.5	24.0	37.4	28.3	24.0	4.3	33.1	-
Խումբ 6-8	285.5	81.8	203.7	105.2	81.8	23.4	148.7	31.6
Խումբ 9	55.1	25.8	29.3	32.6	25.8	6.8	22.5	...
Խումբ 0	15.8	15.8	-	16.7	15.8	-	-	-
Կին	450.7	231.8	218.9	257.4	231.8	25.6	147.6	45.8
Խումբ 1	9.7	9.7	...	9.7	9.7	-
Խումբ 2	87.0	83.8	3.2	85.3	83.8	1.5	1.8	-
Խումբ 3	60.0	56.8	3.2	59.2	56.8	2.4	0.7	...
Խումբ 4	20.0	18.9	1.0	19.9	18.9	1.0
Խումբ 5	56.3	20.8	35.5	27.9	20.8	7.1	28.4	...
Խումբ 6-8	182.6	12.6	169.9	22.2	12.6	9.6	114.6	45.8
Խումբ 9	34.4	28.3	6.1	32.3	28.3	4.0	2.1	...
Խումբ 0	0.9	0.9	-	0.9	0.9	-	-	-
Քաղաք	577.3	406.0	171.3	455.5	406.0	49.5	117.5	4.3
Խումբ 1	38.6	38.2	0.4	38.2	38.2	...	0.4	-
Խումբ 2	126.4	121.6	4.8	124.4	121.6	2.8	2.0	-
Խումբ 3	75.9	66.5	9.5	74.1	66.5	7.6	1.9	...
Խումբ 4	18.9	16.9	2.0	18.9	16.9	2.0
Խումբ 5	93.1	32.9	60.2	43.5	32.9	10.6	49.6	...
Խումբ 6-8	154.1	78.5	75.6	98.4	78.5	19.9	51.4	4.3
Խումբ 9	59.3	40.4	18.8	47.1	40.4	6.7	12.2	...
Խումբ 0	11.1	11.1	-	11.1	11.1	-	-	-
Գյուղ	430.5	102.1	328.4	120.8	102.1	18.7	236.5	73.2
Խումբ 1	6.4	6.4	...	6.4	6.4	-
Խումբ 2	25.3	24.9	0.4	25.3	24.9	0.4	...	-
Խումբ 3	17.9	17.1	0.8	17.6	17.1	0.5	0.3	...
Խումբ 4	6.4	6.4	...	6.4	6.4
Խումբ 5	24.7	12.0	12.7	12.7	12.0	0.7	11.9	...
Խումբ 6-8	314.0	16.0	298.0	29	16.0	13.0	211.8	73.2
Խումբ 9	30.2	13.7	16.6	17.8	13.7	4.1	12.4	...
Խումբ 0	5.6	5.6	-	5.6	5.6	-	-	-

¹ Իշխանության և կառավարման մարմինների բոլոր մակարդակների ղեկավարներ (ներկայացուցիչներ), հաստատությունների, կազմակերպությունների ղեկավարներ

² Բարձր որակավորման մասնագետներ

³ Միջին որակավորման մասնագետներ

⁴ Տեղեկատվության մշակում, փաստաթղթերի ձևակերպում, հաշվառում և սպասարկում իրականացնող ծառայողներ

⁵ Ծառայությունների ոլորտի աշխատողներ (բնակարանային կոմունալ տնտեսություն, առևտուր և հարակից գործունեություն)

⁶ Որակավորված բանվորական մասնագետներ

⁷ Որակավորում չունեցող աշխատողներ

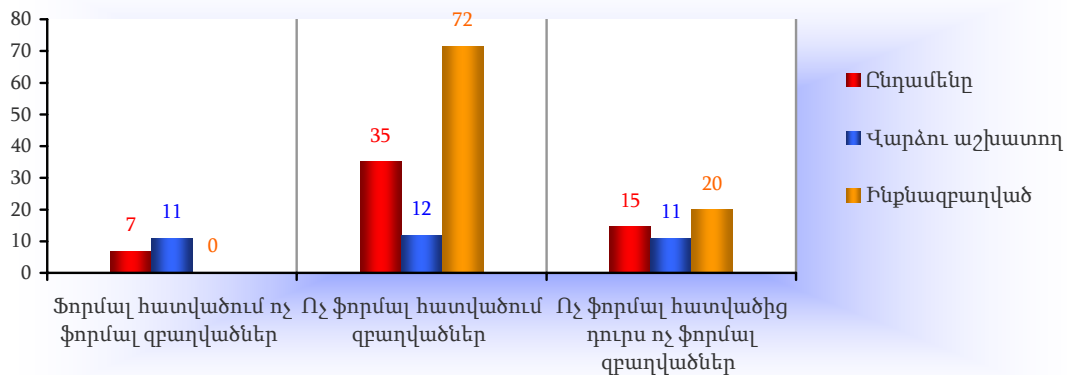
⁸ Զինված ուժեր (անժամկետ կադրային զինծառայողներ)

**4.10. ԶԲԱՂՎԱԾՆԵՐՆ ԸՍՏ ՖՈՐՄԱԼ ԵՎ ՈՉ ՖՈՐՄԱԼ ԶԲԱՂՎԱԾՈՒԹՅԱՆ ԵՎ
ԶԲԱՂՎԱԾՈՒԹՅԱՆ ԿԱՐԳԱՎԻՃԱԿԻ
(հիմնական գործունեություն)**

հազ. մարդ

	Ընդամենը			Ֆորմալ հատված			Ոչ ֆորմալ հատվածի զբաղվածներ	SS զբաղվածներ
	ընդամենը զբաղվածներ	ֆորմալ զբաղվածներ	ոչ ֆորմալ զբաղվածներ	ընդամենը զբաղվածներ	ֆորմալ զբաղվածներ	ոչ ֆորմալ զբաղվածներ		
Ընդամենը	1007.8	508.1	499.7	576.4	508.1	68.3	354.0	77.4
Վարձու աշխատող	615.7	475.0	140.7	542.2	475.0	67.2	73.5	...
Ինքնազբաղված ¹	392.1	33.1	359.0	34.1	33.1	1.0	280.5	77.4
Տղամարդ	557.1	276.3	280.8	319.0	276.3	42.7	206.4	31.6
Վարձու աշխատող	347.2	249.1	98.1	290.7	249.1	41.7	56.4	...
Ինքնազբաղված	209.9	27.2	182.7	28.3	27.2	1.0	150.0	31.6
Կին	450.7	231.8	219.0	257.3	231.8	25.6	147.6	45.8
Վարձու աշխատող	268.6	225.9	42.6	251.5	225.9	25.6	17.1	...
Ինքնազբաղված	182.2	5.8	176.3	5.8	5.8	...	130.5	45.8
Քաղաք	577.3	406.0	171.3	455.5	406.0	49.5	117.5	4.3
Վարձու աշխատող	473.3	379.6	93.7	428.6	379.6	49.0	44.7	...
Ինքնազբաղված	104.0	26.4	77.6	26.9	26.4	0.5	72.8	4.3
Գյուղ	430.5	102.1	328.4	120.9	102.1	18.7	236.5	73.2
Վարձու աշխատող	142.4	95.4	47.0	113.6	95.4	18.2	28.8	...
Ինքնազբաղված	288.1	6.7	281.4	7.2	6.7	0.5	207.7	73.2

% համապատասխան խմբի ընդամենը զբաղվածների նկատմամբ



¹ Ներառված են նաև գործատուները և առանց վարձատրության աշխատող ընտանիքի անդամները:

**4.11. ԶԲԱՂՎԱԾՆԵՐՆ ԸՍՏ ՖՈՐՄԱԼ ԵՎ ՈՉ ՖՈՐՄԱԼ ԶԲԱՂՎԱԾՈՒԹՅԱՆ ԵՎ
ԱՇԽԱՏԱՆՔԱՅԻՆ ՕՐԿԱ ՏԵՎՈՂՈՒԹՅԱՆ
(հիմնական գործունեություն)**

հազ. մարդ

	Ընդամենը			Ֆորմալ հատված			Ոչ ֆորմալ հատվածի զբաղվածներ	SS զբաղվածներ
	ընդամենը զբաղվածներ	ֆորմալ զբաղվածներ	ոչ ֆորմալ զբաղվածներ	ընդամենը զբաղվածներ	ֆորմալ զբաղվածներ	ոչ ֆորմալ զբաղվածներ		
Ընդամենը	1007.8	508.1	499.7	576.4	508.1	68.3	354.0	77.4
Լրիվ աշխատանքային օր	603.6	439.6	164.0	472.9	439.6	33.3	114.0	16.7
Ոչ լրիվ աշխատանքային օր	241.5	18.3	223.1	23.0	18.3	4.7	158.8	59.7
Ավելի քան լրիվ աշխատանքային օր	162.7	50.1	112.6	80.4	50.1	30.3	81.3	1.0
Տղամարդ	557.1	276.3	280.8	319.0	276.3	42.7	206.4	31.6
Լրիվ աշխատանքային օր	342.2	234.4	107.8	258.2	234.4	23.8	76.5	7.5
Ոչ լրիվ աշխատանքային օր	105.7	5.6	100.1	8.3	5.6	2.7	73.9	23.5
Ավելի քան լրիվ աշխատանքային օր	109.2	36.3	72.9	52.5	36.3	16.2	56.0	0.7
Կին	450.7	231.8	218.9	257.3	231.8	25.6	147.6	45.8
Լրիվ աշխատանքային օր	261.4	205.3	56.2	214.7	205.3	9.5	37.5	9.2
Ոչ լրիվ աշխատանքային օր	135.8	12.7	123.1	14.7	12.7	2.0	84.9	36.2
Ավելի քան լրիվ աշխատանքային օր	53.5	13.8	39.7	27.9	13.8	14.1	25.2	0.4
Քաղաք	577.3	406.0	171.3	455.5	406.0	49.5	117.5	4.3
Լրիվ աշխատանքային օր	418.0	349.7	68.3	369.0	349.7	19.3	47.3	1.7
Ոչ լրիվ աշխատանքային օր	54.1	14.3	39.8	18.0	14.3	3.6	33.6	2.5
Ավելի քան լրիվ աշխատանքային օր	105.2	42.0	63.2	68.5	42.0	26.6	36.6	...
Գյուղ	430.5	102.1	328.4	120.9	102.1	18.7	236.5	73.2
Լրիվ աշխատանքային օր	185.6	89.9	95.6	103.9	89.9	14.0	66.7	15.0
Ոչ լրիվ աշխատանքային օր	187.4	4.0	183.4	5.1	4.0	1.1	125.2	57.1
Ավելի քան լրիվ աշխատանքային օր	57.6	8.2	49.4	11.9	8.2	3.7	44.7	1.0

**4.12. ԶԲԱՂՎԱԾՆԵՐՆ ԸՍՏ ՖՈՐՄԱԼ ԵՎ ՈՉ ՖՈՐՄԱԼ ԶԲԱՂՎԱԾՈՒԹՅԱՆ ԵՎ
ԱՇԽԱՏԱՆՔԻ ԲՆՈՒՑԹԻ
(հիմնական գործունեություն)**

հազ. մարդ

	Ընդամենը			Ֆորմալ հատված			Ոչ ֆորմալ հատվածի զբաղվածներ	SS զբաղվածներ
	ընդամենը զբաղվածներ	ֆորմալ զբաղվածներ	ոչ ֆորմալ զբաղվածներ	ընդամենը զբաղվածներ	ֆորմալ զբաղվածներ	ոչ ֆորմալ զբաղվածներ		
Ընդամենը	1007.8	508.1	499.7	576.4	508.1	68.3	354.0	77.4
Մշտական	642.9	474.1	168.8	516.0	474.1	41.9	100.5	26.5
Ժամանակավոր	101.5	20.6	80.9	40.4	20.6	19.8	58.4	2.7
Սեզոնային	250.9	13.1	237.9	19.2	13.1	6.1	184.4	47.3
Պատահական, միանգամյա	12.5	0.3	12.2	0.7	0.3	0.5	10.8	1.0
Տղամարդ	557.1	276.3	280.8	319.0	276.3	42.7	206.4	31.6
Մշտական	338.8	255.0	83.7	278.3	255.0	23.3	51.6	8.8
Ժամանակավոր	69.4	10.2	59.1	25.1	10.2	14.9	43.7	0.5
Սեզոնային	138.9	10.7	128.2	14.8	10.7	4.1	102.2	21.8
Պատահական, միանգամյա	10.1	0.3	9.8	0.7	0.3	0.5	8.9	0.4
Կին	450.7	231.8	219.0	257.3	231.8	25.6	147.6	45.8
Մշտական	304.2	219.1	85.1	237.7	219.1	18.6	48.8	17.7
Ժամանակավոր	32.1	10.4	21.7	15.3	10.4	4.9	14.7	2.1
Սեզոնային	112.0	2.3	109.7	4.4	2.3	2.0	82.2	25.5
Պատահական, միանգամյա	2.4	0.0	2.4	1.9	0.5
Քաղաք	577.3	406.0	171.3	455.5	406.0	49.5	117.5	4.3
Մշտական	443.8	378.2	65.7	411.0	378.2	32.8	32.6	0.2
Ժամանակավոր	65.4	18.2	47.2	30.1	18.2	11.9	35.3	0.0
Սեզոնային	58.8	9.3	49.4	13.7	9.3	4.3	41.1	4.0
Պատահական, միանգամյա	9.3	0.3	9.0	0.7	0.3	0.5	8.6	0.0
Գյուղ	430.5	102.1	328.4	120.9	102.1	18.7	236.5	73.2
Մշտական	199.1	96.0	103.1	105.0	96.0	9.0	67.8	26.3
Ժամանակավոր	36.1	2.4	33.7	10.3	2.4	7.9	23.1	2.7
Սեզոնային	192.2	3.7	188.4	5.5	3.7	1.8	143.3	43.3
Պատահական, միանգամյա	3.2	...	3.2	2.2	1.0

4.13. ԶԲԱՂՎԱԾՆԵՐՆ ԸՍՏ ՀՈՐՄԱԼ ԵՎ ՈՉ ՀՈՐՄԱԼ ԶԲԱՂՎԱԾՈՒԹՅԱՆ ԵՎ ԱՇԽԱՏԱՆՔԱՅԻՆ ՎԻՃԱԿԸ ՓՈԽԵԼՈՒ ՑԱՆԿՈՒԹՅԱԼ (հիմնական գործունեություն)

հազ. մարդ

	Ընդամենը			Ֆորմալ հատված			Ոչ ֆորմալ հատվածի զբաղվածներ	SS զբաղվածներ
	ընդամենը զբաղվածներ	ֆորմալ զբաղվածներ	ոչ ֆորմալ զբաղվածներ	ընդամենը զբաղվածներ	ֆորմալ զբաղվածներ	ոչ ֆորմալ զբաղվածներ		
Ընդամենը	1007.8	508.1	499.7	576.4	508.1	68.3	354.0	77.4
Ցանկացել են այդ թվում.	375.4	109.3	266.1	138.6	109.3	29.2	203.2	33.7
փոփոխություն(ներ) ընթացիկ աշխատանքում, գործունեության մեջ լրացուցիչ աշխատանք, գործունեություն	102.4	49.0	53.4	59.7	49.0	10.7	36.6	6.0
մեկ այլ աշխատանք, գործունեություն	77.4	20.1	57.3	23.1	20.1	3.0	44.6	9.7
Փոփոխությունների ցանկություն չունեն	195.7	40.3	155.4	55.8	40.3	15.5	121.9	18.0
Ցանկացել են այդ թվում.	632.4	398.7	233.7	437.8	398.7	39.0	150.9	43.8
Տղամարդ	557.1	276.3	280.8	319.0	276.3	42.7	206.4	31.6
Ցանկացել են այդ թվում.	222.8	58.5	164.3	77.7	58.5	19.2	129.6	15.5
փոփոխություն(ներ) ընթացիկ աշխատանքում, գործունեության մեջ լրացուցիչ աշխատանք, գործունեություն	57.6	24.3	33.3	31.4	24.3	7.1	23.3	2.9
մեկ այլ աշխատանք, գործունեություն	47.2	10.0	37.1	12.3	10.0	2.2	29.6	5.3
Փոփոխությունների ցանկություն չունեն	118.1	24.2	93.9	34.1	24.2	9.9	76.7	7.2
Ցանկացել են այդ թվում.	334.3	217.8	116.5	241.3	217.8	23.5	76.8	16.2
Կին	450.7	231.8	219.0	257.3	231.8	25.6	147.6	45.8
Ցանկացել են այդ թվում.	152.6	50.9	101.8	60.9	50.9	10.0	73.6	18.2
փոփոխություն(ներ) ընթացիկ աշխատանքում, գործունեության մեջ լրացուցիչ աշխատանք, գործունեություն	44.8	24.7	20.1	28.4	24.7	3.6	13.4	3.0
մեկ այլ աշխատանք, գործունեություն	30.2	10.0	20.2	10.8	10.0	0.8	15.0	4.4
Փոփոխությունների ցանկություն չունեն	77.6	16.1	61.5	21.7	16.1	5.6	45.2	10.8
Ցանկացել են այդ թվում.	298.1	180.9	117.2	196.5	180.9	15.6	74.1	27.6
Քաղաք	577.3	406.0	171.3	455.5	406.0	49.5	117.5	4.3
Ցանկացել են այդ թվում.	174.7	87.3	87.4	106.1	87.3	18.8	67.1	1.6
փոփոխություն(ներ) ընթացիկ աշխատանքում, գործունեության մեջ լրացուցիչ աշխատանք, գործունեություն	57.3	38.3	18.9	44.9	38.3	6.5	12.0	0.4
մեկ այլ աշխատանք, գործունեություն	28.4	16.1	12.3	18.2	16.1	2.2	9.6	0.6
Փոփոխությունների ցանկություն չունեն	89.1	32.9	56.2	43.0	32.9	10.1	45.5	0.6
Ցանկացել են այդ թվում.	402.6	318.7	83.9	349.4	318.7	30.7	50.5	2.7
Գյուղ	430.5	102.1	328.4	120.9	102.1	18.7	236.5	73.2
Ցանկացել են այդ թվում.	200.7	22.1	178.6	32.5	22.1	10.4	136.1	32.1
փոփոխություն(ներ) ընթացիկ աշխատանքում, գործունեության մեջ լրացուցիչ աշխատանք, գործունեություն	45.1	10.7	34.4	14.8	10.7	4.2	24.7	5.6
մեկ այլ աշխատանք, գործունեություն	49.0	4.0	45.0	4.9	4.0	0.8	35.0	9.2
Փոփոխությունների ցանկություն չունեն	106.6	7.4	99.2	12.8	7.4	5.4	76.4	17.4
Ցանկացել են այդ թվում.	229.8	80.0	149.8	88.3	80.0	8.3	100.4	41.1

4.14. ՈՉ ԳՅՈՒՂԱՏՆՏԵՍԱԿԱՆ ՈԼՈՐՏԻ ԶԲԱՂՎԱԾՆԵՐՆ ԸՍՏ ՖՈՐՄԱԼ ԵՎ ՈՉ ՖՈՐՄԱԼ ԶԲԱՂՎԱԾՈՒԹՅԱՆ ԵՎ ՏԱՐԻՔԻ (հիմնական գործունեություն)

հազ. մարդ

	Ընդամենը			Ֆորմալ հատված			Ոչ ֆորմալ հատվածի զբաղվածներ	SS զբաղվածներ
	ընդամենը զբաղվածներ	ֆորմալ զբաղվածներ	ոչ ֆորմալ զբաղվածներ	ընդամենը զբաղվածներ	ֆորմալ զբաղվածներ	ոչ ֆորմալ զբաղվածներ		
Ընդամենը	703.7	501.7	202.0	570.0	501.7	68.3	133.7	...
15 - 24	55.5	32.9	22.6	42.2	32.9	9.2	13.4	...
25 - 34	155.8	103.9	51.9	120.2	103.9	16.3	35.6	...
35 - 44	159.0	110.4	48.6	128.1	110.4	17.8	30.9	...
45 - 54	202.6	150.3	52.3	167.9	150.3	17.7	34.7	...
55 - 64	105.9	83.9	22.0	89.4	83.9	5.5	16.5	...
65 >	24.9	20.4	4.5	22.2	20.4	1.9	2.7	...

4.15. ՈՉ ԳՅՈՒՂԱՏՆՏԵՍԱԿԱՆ ՈԼՈՐՏԻ ԶԲԱՂՎԱԾՆԵՐՆ ԸՍՏ ՖՈՐՄԱԼ ԵՎ ՈՉ ՖՈՐՄԱԼ ԶԲԱՂՎԱԾՈՒԹՅԱՆ ԵՎ ՏՆՏԵՍԱԿԱՆ ԳՈՐԾՈՒՆԵՈՒԹՅԱՆ ՏԵՍԱԿՆԵՐԻ (հիմնական գործունեություն)

հազ. մարդ

	Ընդամենը			Ֆորմալ հատված			Ոչ ֆորմալ հատվածի զբաղվածներ	SS զբաղվածներ
	ընդամենը զբաղվածներ	ֆորմալ զբաղվածներ	ոչ ֆորմալ զբաղվածներ	ընդամենը զբաղվածներ	ֆորմալ զբաղվածներ	ոչ ֆորմալ զբաղվածներ		
Ընդամենը	703.7	501.7	202.0	570.0	501.7	68.3	133.7	...
Բաժին C - E ¹	137.6	104.7	33.0	131.5	104.7	26.8	6.2	...
Բաժին F ²	87.2	29.7	57.5	41	29.7	11.3	46.2	-
Բաժին G - I ³	192.9	92.1	100.8	116.9	92.1	24.8	75.9	-
Բաժին J - K ⁴	28.1	26.7	1.4	27.6	26.7	0.9	0.5	-
Բաժին L - Q ⁵	257.9	248.5	9.4	252.9	248.5	4.4	5.0	-

¹ Արդյունաբերություն

² Շինարարություն

³ Առևտուր, ավտոմեքենաների նորոգում, հյուրանոցներ և ռեստորաններ, տրանսպորտ և կապ

⁴ Ֆինանսական գործունեություն, անշարժ գույքի հետ կապված գործառնություններ, վարձակալում և սպառողներին ծառայությունների մատուցում

⁵ Այլ ծառայություններ

4.16. ՈՉ ԳՅՈՒՂԱՏՆՏԵՄԱԿԱՆ ՈԼՈՐՏԻ ԶԲԱՂՎԱԾՆԵՐՆ ԸՍՏ ՖՈՐՄԱԼ ԵՎ ՈՉ ՖՈՐՄԱԼ ԶԲԱՂՎԱԾՈՒԹՅԱՆ ԵՎ ԶԲԱՂՎԱԾՈՒԹՅԱՆ ԿԱՐԳԱՎԻՃԱԿԻ ՏԵՄԱԿԻ (հիմնական գործունեություն)

հազ. մարդ

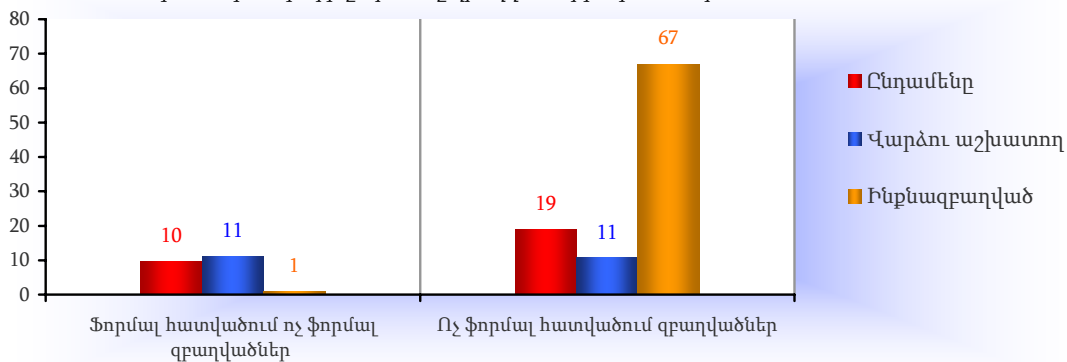
	Ընդամենը			Ֆորմալ հատված			Ոչ ֆորմալ հատվածի զբաղվածներ	SS զբաղվածներ
	ընդամենը զբաղվածներ	ֆորմալ զբաղվածներ	ոչ ֆորմալ զբաղվածներ	ընդամենը զբաղվածներ	ֆորմալ զբաղվածներ	ոչ ֆորմալ զբաղվածներ		
Ընդամենը	703.7	501.7	202.0	570.0	501.7	68.3	133.7	...
Խումբ 1 ¹	44.2	43.8	0.4	43.8	43.8	...	0.4	...
Խումբ 2 ²	150.3	145.7	4.6	148.9	145.7	3.2	1.4	...
Խումբ 3 ³	92.7	82.5	10.2	90.5	82.5	8.1	2.2	...
Խումբ 4 ⁴	25.3	23.3	2.0	25.3	23.3	2.0
Խումբ 5 ⁵	117.7	44.9	72.9	56.2	44.9	11.3	61.5	...
Խումբ 6-8 ⁶	174.1	93.1	81.1	126.0	93.1	33.0	48.1	...
Խումբ 9 ⁷	82.7	51.8	30.9	62.6	51.8	10.8	20.1	...
Խումբ 0 ⁸	16.7	16.7	...	16.7	16.7

4.17. ՈՉ ԳՅՈՒՂԱՏՆՏԵՄԱԿԱՆ ՈԼՈՐՏԻ ԶԲԱՂՎԱԾՆԵՐՆ ԸՍՏ ՖՈՐՄԱԼ ԵՎ ՈՉ ՖՈՐՄԱԼ ԶԲԱՂՎԱԾՈՒԹՅԱՆ ԵՎ ԶԲԱՂՎԱԾՈՒԹՅԱՆ ԿԱՐԳԱՎԻՃԱԿԻ (հիմնական գործունեություն)

հազ. մարդ

	Ընդամենը			Ֆորմալ հատված			Ոչ ֆորմալ հատվածի զբաղվածներ	SS զբաղվածներ
	Ընդամենը զբաղվածներ	ֆորմալ զբաղվածներ	ոչ ֆորմալ զբաղվածներ	ընդամենը զբաղվածներ	ֆորմալ զբաղվածներ	ոչ ֆորմալ զբաղվածներ		
Ընդամենը	703.7	501.7	202.0	570.0	501.7	68.3	133.7	...
Վարձու աշխատող	601.2	469.0	132.2	536.2	469.0	67.2	65.0	...
Ինքնազբաղված*	102.5	32.7	69.7	33.8	32.7	1.0	68.7	...

% համապատասխան խմբի ընդամենը զբաղվածների նկատմամբ



¹ Իշխանության և կառավարման մարմինների բոլոր մակարդակների ղեկավարներ (ներկայացուցիչներ), հաստատությունների, կազմակերպությունների ղեկավարներ

² Բարձր որակավորման մասնագետներ

³ Միջին որակավորման մասնագետներ

⁴ Տեղեկատվության մշակում, փաստաթղթերի ձևակերպում, հաշվառում և սպասարկում իրականացնող ծառայողներ

⁵ Ծառայությունների ոլորտի աշխատողներ (բնակարանային կոմունալ տնտեսություն, առևտուր և հարակից գործունեություն)

⁶ Որակավորված բանվորական մասնագետներ

⁷ Որակավորում չունեցող աշխատողներ

⁸ Զինված ուժեր (անժամկետ կադրային զինծառայողներ)

* Ներառված են նաև գործատուները և առանց վարձատրության աշխատող ընտանիքի անդամները:

4.18. ՈՉ ԳՅՈՒՂԱՏՆՏԵՄԱԿԱՆ ՈԼՈՐՏԻ ԶԲԱՂՎԱԾՆԵՐՆ ԸՍՏ ՖՈՐՄԱԼ ԵՎ ՈՉ ՖՈՐՄԱԼ ԶԲԱՂՎԱԾՈՒԹՅԱՆ ԵՎ ԱՇԽԱՏԱՆՔԱՅԻՆ ՕՐՎԱ ՏԵՎՈՂՈՒԹՅԱՆ (հիմնական գործունեություն)

հազ. մարդ

	Ընդամենը			Ֆորմալ հատված			Ոչ ֆորմալ հատվածի զբաղվածներ	SS զբաղվածներ
	ընդամենը զբաղվածներ	ֆորմալ զբաղվածներ	ոչ ֆորմալ զբաղվածներ	ընդամենը զբաղվածներ	ֆորմալ զբաղվածներ	ոչ ֆորմալ զբաղվածներ		
Ընդամենը	703.7	501.7	202.0	570.0	501.7	68.3	133.7	...
Լրիվ աշխատանքային օր Ոչ լրիվ աշխատանքային օր	528.3	433.3	95.1	466.5	433.3	33.3	61.8	...
Ավելի քան լրիվ աշխատանքային օր	46.2	18.3	27.9	23.0	18.3	4.7	23.2	...
Ավելի քան լրիվ աշխատանքային օր	129.2	50.1	79.1	80.4	50.1	30.3	48.8	...

4.19. ՈՉ ԳՅՈՒՂԱՏՆՏԵՄԱԿԱՆ ՈԼՈՐՏԻ ԶԲԱՂՎԱԾՆԵՐՆ ԸՍՏ ՖՈՐՄԱԼ ԵՎ ՈՉ ՖՈՐՄԱԼ ԶԲԱՂՎԱԾՈՒԹՅԱՆ ԵՎ ԱՇԽԱՏԱՆՔԻ ԲՆՈՒՑԹԻ (հիմնական գործունեություն)

հազ. մարդ

	Ընդամենը			Ֆորմալ հատված			Ոչ ֆորմալ հատվածի զբաղվածներ	SS զբաղվածներ
	ընդամենը զբաղվածներ	ֆորմալ զբաղվածներ	ոչ ֆորմալ զբաղվածներ	ընդամենը զբաղվածներ	ֆորմալ զբաղվածներ	ոչ ֆորմալ զբաղվածներ		
Ընդամենը	703.7	501.7	202.0	570.0	501.7	68.3	133.7	...
Մշտական	549.1	468.2	80.9	510.1	468.2	41.9	39.0	...
Ժամանակավոր	90.8	20.6	70.2	40.4	20.6	19.8	50.4	...
Սեզոնային	52.6	12.6	40.0	18.7	12.6	6.1	33.8	...
Պատահական, միանգամյա	11.3	0.3	11.0	0.7	0.3	0.5	10.5	...

4.20. ՈՉ ԳՅՈՒՂԱՏՆՏԵՄԱԿԱՆ ՈԼՈՐՏԻ ԶԲԱՂՎԱԾՆԵՐՆ ԸՍՏ ՖՈՐՄԱԼ ԵՎ ՈՉ ՖՈՐՄԱԼ ԶԲԱՂՎԱԾՈՒԹՅԱՆ ԵՎ ԱՇԽԱՏԱՆՔԱՅԻՆ ՎԻՃԱԿԸ ՓՈՒՆԵԼՈՒ ՑԱՆԿՈՒԹՅԱՆ (հիմնական գործունեություն)

հազ. մարդ

	Ընդամենը			Ֆորմալ հատված			Ոչ ֆորմալ հատվածի զբաղվածներ	SS զբաղվածներ
	ընդամենը զբաղվածներ	ֆորմալ զբաղվածներ	ոչ ֆորմալ զբաղվածներ	ընդամենը զբաղվածներ	ֆորմալ զբաղվածներ	ոչ ֆորմալ զբաղվածներ		
Ընդամենը	703.7	501.7	202.0	570.0	501.7	68.3	133.7	...
Կցանկանային փոփոխություններ, այդ թվում.	217.0	107.4	109.6	136.6	107.4	29.2	80.3	...
փոփոխություն(ներ) ընթացիկ աշխատանքում, գործունեության մեջ լրացուցիչ աշխատանք, գործունեություն	73.9	48.5	25.4	59.2	48.5	10.7	14.7	...
մեկ այլ աշխատանք, գործունեություն	36.9	19.4	17.5	22.4	19.4	3.0	14.5	...
Փոփոխությունների ցանկություն չունեն	106.1	39.5	66.6	55.0	39.5	15.5	51.1	...
Փոփոխությունների ցանկություն չունեն	486.7	394.3	92.4	433.3	394.3	39.0	53.4	...

4.21. ԶԲԱՂՎԱԾՆԵՐՆ ԸՍՏ ՖՈՐՄԱԼ ԵՎ ՈՉ ՖՈՐՄԱԼ ԶԲԱՂՎԱԾՈՒԹՅԱՆ ԵՎ ՏՆՏԵՍԱԿԱՆ ԳՈՐԾՈՒՆԵՈՒԹՅԱՆ ՏԵՍԱԿՆԵՐԻ (Երկրորդ գործունեություն)

հազ. մարդ

	Ընդամենը			Ֆորմալ հատված			Ոչ ֆորմալ հատվածի գրադվածներ	SS գրադվածներ
	ընդամենը գրադվածներ	ֆորմալ գրադվածներ	ոչ ֆորմալ գրադվածներ	ընդամենը գրադվածներ	ֆորմալ գրադվածներ	ոչ ֆորմալ գրադվածներ		
Ընդամենը	24.4	1.9	22.5	3.7	1.9	1.8	1.3	19.4
Բաժին A - B ¹	19.4	...	19.4	19.4
Բաժին C - E ²	1.1	0.8	0.3	0.8	0.8	...	0.3	...
Բաժին F ³	0.5	...	0.5	0.5	...
Բաժին G - I ⁴	1.5	0.1	1.4	1.5	0.1	1.4
Բաժին J - K ⁵
Բաժին L - Q ⁶	1.9	1.0	0.9	1.4	1.0	0.4	0.5	...
Տղամարդ	12.5	0.5	12.0	1.4	0.5	1.0	0.5	10.6
Բաժին A - B	10.6	...	10.6	10.6
Բաժին C - E
Բաժին F	0.5	...	0.5	0.5	...
Բաժին G - I	0.6	...	0.6	0.6	...	0.6
Բաժին J - K
Բաժին L - Q	0.9	0.5	0.4	0.9	0.5	0.4
Կին	11.9	1.4	10.5	2.3	1.4	0.8	0.8	8.8
Բաժին A - B	8.8	...	8.8	8.8
Բաժին C - E	1.1	0.8	0.3	0.8	0.8	...	0.3	...
Բաժին F
Բաժին G - I	1.0	0.1	0.8	1.0	0.1	0.8
Բաժին J - K
Բաժին L - Q	1.0	0.5	0.5	0.5	0.5	...	0.5	...
Քաղաք	5.3	1.9	3.4	3.7	1.9	1.8	0.5	1.0
Բաժին A - B	1.0	...	1.0	1.0
Բաժին C - E	0.8	0.8	...	0.8	0.8
Բաժին F
Բաժին G - I	1.5	0.1	1.4	1.5	0.1	1.4
Բաժին J - K
Բաժին L - Q	1.9	1.0	0.9	1.4	1.0	0.4	0.5	...
Գյուղ	19.2	...	19.2	0.8	18.4
Բաժին A - B	18.4	...	18.4	18.4
Բաժին C - E	0.3	...	0.3	0.3	...
Բաժին F	0.5	...	0.5	0.5	...
Բաժին G - I
Բաժին J - K
Բաժին L - Q

¹ Գյուղատնտեսություն, որսորդություն և անտառային տնտեսություն, ձկնորսություն, ձկնաբուծություն

² Արդյունաբերություն

³ Շինարարություն

⁴ Առևտուր, ավտոմեքենաների նորոգում, հյուրանոցներ և ռեստորաններ, տրանսպորտ և կապ

⁵ Ֆինանսական գործունեություն, անշարժ գույքի հետ կապված գործառնություններ, վարձակալում և սպառողների ծառայությունների մատուցում

⁶ Այլ ծառայություններ