

## 3. ФИНАНСОВЫЙ СЕКТОР

## 3.1 Основные показатели денежно-кредитной системы

По предварительным данным Центрального банка РА, денежная база по состоянию на 30 апреля 2009г. составила 384265 млн. драмов и по сравнению с предыдущим месяцем уменьшилась на 7470 млн. драмов или на 1.9 %.

Состав денежной базы<sup>1</sup>

(на конец месяца, млн. драмов)

|   | 2008г.        | 2009г.        |               |               |               |
|---|---------------|---------------|---------------|---------------|---------------|
|   | декабрь       | январь        | февраль       | март          | апрель        |
| <b>Чистые международные резервы (ЧМР), всего (без средств приватизации)<sup>2</sup></b> | <b>376885</b> | <b>339410</b> | <b>297778</b> | <b>266154</b> | <b>323122</b> |
| <b>Чистые внутренние активы, всего</b>  | <b>72845</b>  | <b>60796</b>  | <b>97628</b>  | <b>125581</b> | <b>61143</b>  |
| <i>в том числе:</i>   |               |               |               |               |               |
| Правительство   | -96452        | -103612       | -77690        | -60333        | -41139        |
| Банки   | 80625         | 75162         | 80334         | 75190         | 57487         |
| <i>из них:</i>  |               |               |               |               |               |
| соглашения репо   | 60724         | 55285         | 60260         | 56086         | 38006         |
| своп для вовлечения валюты  | 0             | 0             | 0             | 0             | 0             |
| Вклады (-)  | 0             | 0             | 0             | -1000         | -800          |
| обратное репо соглашения(-)   | 0             | 0             | 0             | 0             | 0             |
| своп для предоставления валюты(-)   | 0             | 0             | 0             | 0             | 0             |
| Ценные бумаги, выпущенные ЦБ  | -1437         | 0             | 0             | 0             | 0             |
| Прочие чистые активы  | 90110         | 89247         | 94983         | 110724        | 44795         |
| <b>Денежная база, всего</b>   | <b>449731</b> | <b>400206</b> | <b>395406</b> | <b>391735</b> | <b>384265</b> |
| <i>в том числе:</i>   |               |               |               |               |               |
| Наличные деньги вне ЦБ  | 344503        | 302102        | 253327        | 234085        | 238928        |
| Обязательные резервы (в драмах)   | 38519         | 24448         | 23660         | 38211         | 19966         |
| Обязательные резервы (в валюте)   | 65914         | 72850         | 117964        | 119042        | 124851        |
| Прочие счета  | 795           | 807           | 455           | 397           | 520           |
| <i>в том числе:</i>   |               |               |               |               |               |
| прочие счета (в драмах)   | 774           | 652           | 452           | 397           | 494           |
| прочие счета (в валюте)   | 21            | 154           | 3             | 0             | 26            |

Состав денежной базы<sup>1</sup>

(процентные изменения по отношению к предыдущему месяцу)

|   | 2009г.       |              |              |              |
|---|--------------|--------------|--------------|--------------|
|   | январь       | февраль      | март         | апрель       |
| <b>Чистые международные резервы (ЧМР), всего (без средств приватизации)<sup>2</sup></b> | <b>-9.9</b>  | <b>-12.3</b> | <b>-10.6</b> | <b>21.4</b>  |
| <b>Чистые внутренние активы, всего</b>  | <b>-16.5</b> | <b>60.6</b>  | <b>28.6</b>  | <b>-51.3</b> |
| <i>в том числе:</i>   |              |              |              |              |
| Правительство   | -7.4         | -25.0        | 22.3         | 31.8         |
| Банки   | -6.8         | 6.9          | -6.4         | -23.5        |
| <i>из них:</i>  |              |              |              |              |
| соглашения репо   | -9.0         | 9.0          | -6.9         | -32.2        |
| своп для вовлечения валюты  | -            | -            | -            | -            |

<sup>1</sup> По активным и пассивным агрегатам.<sup>2</sup> ЧМР рассчитаны по следующим программным курсам валют: 1 доллар США=306.73 драмов РА, 1 SDR=1.5403 долларов США, 1 EUR=1.4182 долларов США, 1 GBP=1.4511 долларов США, 1 RUR=0.0341 долларов США.

### 3. ФИНАНСОВЫЙ СЕКТОР

|                                   | 2009г.       |             |             |             |
|-----------------------------------|--------------|-------------|-------------|-------------|
|                                   | январь       | февраль     | март        | апрель      |
| вклады(-)                         | -            | -           | -           | 20.0        |
| обратное репо соглашения(-)       | -            | -           | -           | -           |
| своп для предоставления валюты(-) | -            | -           | -           | -           |
| Ценные бумаги, выпущенные ЦБ      | 100.0        | -           | -           | -           |
| Прочие чистые активы              | -1.0         | 6.4         | 16.6        | -59.5       |
| <b>Денежная база, всего</b>       | <b>-11.0</b> | <b>-1.2</b> | <b>-0.9</b> | <b>-1.9</b> |
| <i>в том числе:</i>               |              |             |             |             |
| Наличные деньги вне ЦБ            | -12.3        | -16.1       | -7.6        | 2.1         |
| Обязательные резервы (в драмах)   | -36.5        | -3.2        | 61.5        | -47.7       |
| Обязательные резервы (в валюте)   | 10.5         | 61.9        | 0.9         | 4.9         |
| Прочие счета                      | 1.5          | -43.5       | -12.8       | 30.9        |
| <i>в том числе:</i>               |              |             |             |             |
| прочие счета (в драмах)           | -15.7        | -30.6       | -12.2       | 24.3        |
| прочие счета (в валюте)           | 6.2 раза     | -98.1       | -99.5       | -           |

#### Структура денежной базы<sup>1</sup>

(к денежной базе, %)

|   | 2008г.<br>декабрь | 2009г.        |               |               |               |
|---|-------------------|---------------|---------------|---------------|---------------|
|   |                   | январь        | февраль       | март          | апрель        |
| <b>Чистые международные резервы (ЧМР), всего<br/>(без средств приватизации)<sup>2</sup></b> | <b>83.80</b>      | <b>84.81</b>  | <b>75.31</b>  | <b>67.94</b>  | <b>84.09</b>  |
| <b>Чистые внутренние активы, всего</b>  | <b>16.20</b>      | <b>15.19</b>  | <b>24.69</b>  | <b>32.06</b>  | <b>15.91</b>  |
| <i>в том числе:</i>   |                   |               |               |               |               |
| Правительство   | -21.45            | -25.89        | -19.65        | -15.40        | -10.71        |
| Банки   | 17.93             | 18.78         | 20.32         | 19.19         | 14.96         |
| <i>из них:</i>  |                   |               |               |               |               |
| соглашения репо   | 13.50             | 13.81         | 15.24         | 14.32         | 9.89          |
| своп для вовлечения валюты  | 0.00              | 0.00          | 0.00          | 0.00          | 0.00          |
| вклады(-)   | 0.00              | 0.00          | 0.00          | -0.26         | -0.21         |
| обратное репо соглашения(-)   | 0.00              | 0.00          | 0.00          | 0.00          | 0.00          |
| своп для предоставления валюты(-)   | 0.00              | 0.00          | 0.00          | 0.00          | 0.00          |
| Ценные бумаги, выпущенные ЦБ  | -0.32             | 0.00          | 0.00          | 0.00          | 0.00          |
| Прочие чистые активы  | 20.04             | 22.30         | 24.02         | 28.26         | 11.66         |
| <b>Денежная база, всего</b>   | <b>100.00</b>     | <b>100.00</b> | <b>100.00</b> | <b>100.00</b> | <b>100.00</b> |
| <i>в том числе:</i>   |                   |               |               |               |               |
| Наличные деньги вне ЦБ  | 76.60             | 75.49         | 64.07         | 59.76         | 62.18         |
| Обязательные резервы (в драмах)   | 8.56              | 6.11          | 5.98          | 9.75          | 5.20          |
| Обязательные резервы (в валюте)   | 14.66             | 18.20         | 29.83         | 30.39         | 32.49         |
| Прочие счета  | 0.18              | 0.20          | 0.12          | 0.10          | 0.14          |
| <i>в том числе:</i>   |                   |               |               |               |               |
| прочие счета (в драмах)   | 0.17              | 0.16          | 0.11          | 0.10          | 0.13          |
| прочие счета (в валюте)   | 0.00              | 0.04          | 0.00          | 0.00          | 0.01          |

По предварительным данным ЦБ РА, денежная масса по состоянию на 30 апреля 2009г. составила 642602<sup>3</sup> млн. драмов и по сравнению с предыдущим месяцем увеличилась на 4703 млн. драмов или на 0.7 %.

<sup>1</sup> По активным и пассивным агрегатам.

<sup>2</sup> ЧМР рассчитаны по следующим программным курсам валют: 1 доллар США=306.73 драмов РА, 1 SDR=1.5403 долларов США, 1 EUR=1.4182 долларов США, 1 GBP=1.4511 долларов США, 1 RUR=0.0341 долларов США.

<sup>3</sup> С учетом начисленных процентов и счетов.

### 3. ФИНАНСОВЫЙ СЕКТОР

#### Структура денежной массы<sup>1</sup>

(на конец месяца, млн. драмов)

|   | 2008г.<br>декабрь | 2009г.        |               |               |               |
|---|-------------------|---------------|---------------|---------------|---------------|
|   |                   | январь        | февраль       | март          | апрель        |
| <b>Чистые внешние активы (ЧВА), всего<sup>2</sup></b> | <b>194843</b>     | <b>172460</b> | <b>124302</b> | <b>103866</b> | <b>127651</b> |
| <b>Чистые внутренние активы, всего</b>                | <b>512945</b>     | <b>488548</b> | <b>504429</b> | <b>534033</b> | <b>514951</b> |
| <i>в том числе:</i>                                   |                   |               |               |               |               |
| Правительство   | -38153            | -50039        | -23519        | -12127        | -2450         |
| Экономика   | 692805            | 676838        | 669895        | 717452        | 706886        |
| <i>в том числе:</i>                                   |                   |               |               |               |               |
| организации   | 307659            | 299006        | 296681        | 333904        | 332164        |
| домашние хозяйства                                    | 371386            | 364930        | 359993        | 368414        | 359500        |
| некоммерческие организации                            | 9491              | 9399          | 9431          | 11249         | 11328         |
| прочие финансовые организации                         | 4269              | 3503          | 3790          | 3884          | 3894          |
| Прочие чистые активы                                  | -141708           | -138251       | -141947       | -171292       | -189485       |
| <b>Денежная масса, всего</b>                          | <b>707788</b>     | <b>661008</b> | <b>628731</b> | <b>637899</b> | <b>642602</b> |
| <i>в том числе:</i>                                   |                   |               |               |               |               |
| Наличные деньги вне банковской системы                | 315949            | 275237        | 229423        | 212197        | 217476        |
| Вклады до востребования (в драмах)                    | 99692             | 89958         | 81095         | 87100         | 77325         |
| Срочные вклады (в драмах)                             | 122317            | 108922        | 76330         | 58512         | 66648         |
| Вклады в иностранной валюте                           | 169830            | 186891        | 241884        | 280090        | 281152        |
| <b>Денежный мультипликатор</b>                        | <b>1.65</b>       | <b>1.65</b>   | <b>1.59</b>   | <b>1.63</b>   | <b>1.67</b>   |

#### Структура денежной массы<sup>1</sup>

(процентные изменения по отношению к предыдущему месяцу)

|   | 2009г.       |              |              |             |
|---|--------------|--------------|--------------|-------------|
|   | январь       | февраль      | март         | апрель      |
| <b>Чистые внешние активы (ЧВА), всего<sup>2</sup></b> | <b>-11.5</b> | <b>-27.9</b> | <b>-16.4</b> | <b>22.9</b> |
| <b>Чистые внутренние активы, всего</b>                | <b>-4.8</b>  | <b>3.3</b>   | <b>5.9</b>   | <b>-3.6</b> |
| <i>в том числе:</i>                                   |              |              |              |             |
| Правительство   | 31.2         | -53.0        | 48.4         | 79.8        |
| Экономика   | -2.3         | -1.0         | 7.1          | -1.5        |
| <i>в том числе:</i>                                   |              |              |              |             |
| организации   | -2.8         | -0.8         | 12.5         | -0.5        |
| домашние хозяйства                                    | -1.7         | -1.4         | 2.3          | -2.4        |
| некоммерческие организации                            | -1.0         | 0.3          | 19.3         | 0.7         |
| прочие финансовые организации                         | -17.9        | 8.2          | 2.5          | 0.2         |
| Прочие чистые активы                                  | -2.4         | 2.7          | -20.7        | -10.6       |
| <b>Денежная масса, всего</b>                          | <b>-6.6</b>  | <b>-4.9</b>  | <b>1.5</b>   | <b>0.7</b>  |
| <i>в том числе:</i>                                   |              |              |              |             |
| Наличные деньги вне банковской системы                | -12.9        | -16.6        | -7.5         | 2.5         |
| Вклады до востребования (в драмах)                    | -9.8         | -9.9         | 7.4          | -11.2       |
| Срочные вклады (в драмах)                             | -11.0        | -29.9        | -23.3        | 13.9        |
| Вклады в иностранной валюте                           | 10.0         | 29.4         | 15.8         | 0.4         |

<sup>1</sup> По активным и пассивным агрегатам. Включены показатели ЦБ РА, коммерческих банков и кредитных организаций. Данные пересмотрены, так как расширился подсектор депозитных организаций, включая коммерческие организации

<sup>2</sup> ЧМР ЦБ рассчитаны по следующим программным курсам валют: 1 доллар США=306.73 драмов РА, 1SDR=1.5403 долларов США, 1 EUR=1.4182 долларов США, 1 GBP=1.4511 долларов США, 1 RUR=0.0341 долларов США.

### 3. ФИНАНСОВЫЙ СЕКТОР

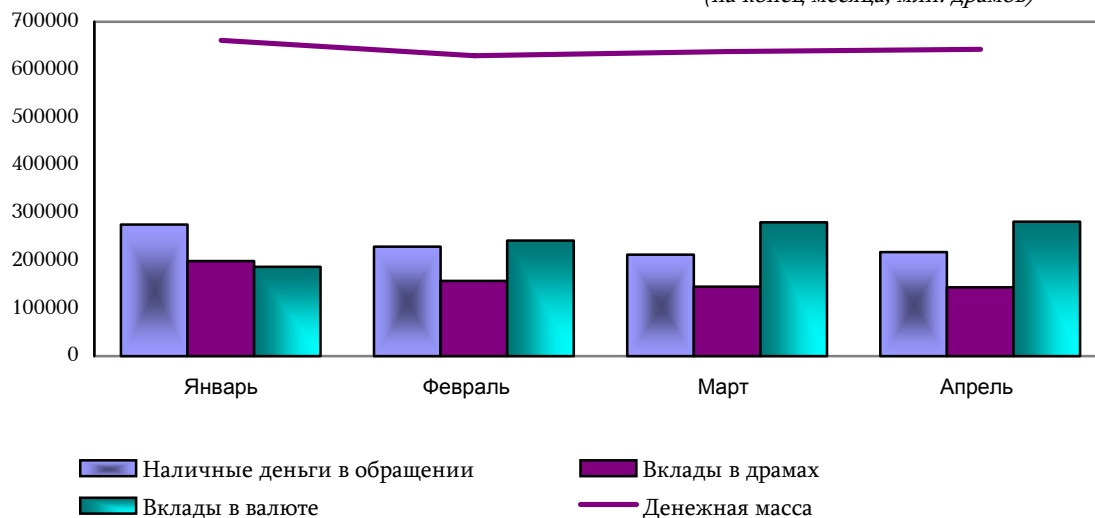
#### Структура денежной массы<sup>1</sup>

(к денежной массе, %)

|   | 2008г.<br>декабрь | 2009г.        |               |               |               |
|---|-------------------|---------------|---------------|---------------|---------------|
|   |                   | январь        | февраль       | март          | апрель        |
| <b>Чистые внешние активы (ЧВА), всего<sup>2</sup></b> | <b>27.53</b>      | <b>26.09</b>  | <b>19.77</b>  | <b>16.28</b>  | <b>19.86</b>  |
| <b>Чистые внутренние активы, всего</b>                | <b>72.47</b>      | <b>73.91</b>  | <b>80.23</b>  | <b>83.72</b>  | <b>80.14</b>  |
| <i>в том числе:</i>                                   |                   |               |               |               |               |
| Правительство   | -5.39             | -7.57         | -3.74         | -1.90         | -0.38         |
| Экономика   | 97.88             | 102.39        | 106.55        | 112.47        | 110.00        |
| <i>в том числе:</i>                                   |                   |               |               |               |               |
| организации   | 43.47             | 45.23         | 47.19         | 52.34         | 51.69         |
| домашние хозяйства                                    | 52.47             | 55.21         | 57.26         | 57.75         | 55.94         |
| некоммерческие организации                            | 1.34              | 1.42          | 1.50          | 1.76          | 1.76          |
| прочие финансовые организации                         | 0.60              | 0.53          | 0.60          | 0.61          | 0.61          |
| Прочие чистые активы                                  | -20.02            | -20.92        | -22.58        | -26.85        | -29.49        |
| <b>Денежная масса, всего</b>                          | <b>100.00</b>     | <b>100.00</b> | <b>100.00</b> | <b>100.00</b> | <b>100.00</b> |
| <i>в том числе:</i>                                   |                   |               |               |               |               |
| Наличные деньги вне банковской системы                | 44.64             | 41.64         | 36.49         | 33.27         | 33.84         |
| Вклады до востребования (в драмах)                    | 14.09             | 13.61         | 12.90         | 13.65         | 12.03         |
| Срочные вклады (в драмах)                             | 17.28             | 16.48         | 12.14         | 9.17          | 10.37         |
| Вклады в иностранной валюте                           | 23.99             | 28.27         | 38.47         | 43.91         | 43.75         |

#### Динамика агрегатов денежной массы за 2009г.

(на конец месяца, млн. драмов)



<sup>1</sup> По активным и пассивным агрегатам. Включены показатели ЦБ РА, коммерческих банков и кредитных организаций. Данные пересмотрены, так как расширился подсектор депозитных организаций, включая коммерческие организации

<sup>2</sup> ЧМР рассчитаны по следующим программным курсам валют: 1 доллар США=306.73 драмов РА, 1SDR=1.5403 долларов США, 1 EUR=1.4182 долларов США, 1 GBP=1.4511 долларов США, 1 RUR=0.0341 долларов США.

### 3. ФИНАНСОВЫЙ СЕКТОР

#### Процентные ставки финансового рынка

(%)

|  | 2009г. |         |       |        |
|--|--------|---------|-------|--------|
|  | январь | февраль | март  | апрель |
| Процентные ставки операций коммерческих банков |        |         |       |        |
| кредиты <sup>1</sup>                           | 19.49  | 18.84   | 19.22 | 18.77  |
| вклады <sup>1</sup>                            | 8.26   | 8.28    | 9.64  | 8.18   |
| Процентные ставки операций РЕПО ЦБ РА          | 7.00   | 6.75    | 7.75  | 7.50   |

#### Состав кредитных вложений коммерческих банков<sup>2</sup>

(на конец месяца, млн. драмов)

|            |                                    | 31.01.09г.    | 28.02.09г.    | 31.03.09г.    | 30.04.09г.    |
|------------|------------------------------------|---------------|---------------|---------------|---------------|
| <b>1</b>   | <b>Кредиты, всего</b>              | <b>637572</b> | <b>612342</b> | <b>655025</b> | <b>645752</b> |
| <b>1.1</b> | <b>Кредитные вложения</b>          | <b>628694</b> | <b>601354</b> | <b>639673</b> | <b>626676</b> |
| 1.1.1      | Кредиты в валюте                   | 236439        | 245857        | 302068        | 304986        |
| 1.1.1.1    | краткосрочные                      | 49475         | 53588         | 67216         | 65929         |
| 1.1.1.2    | долгосрочные                       | 186965        | 192269        | 234851        | 239057        |
| 1.1.2      | Кредиты в драмах                   | 392254        | 355497        | 337605        | 321690        |
| 1.1.2.1    | краткосрочные                      | 108413        | 82281         | 72070         | 63210         |
| 1.1.2.2    | долгосрочные                       | 283841        | 273215        | 265536        | 258480        |
| <b>1.2</b> | <b>Продленные кредиты банков</b>   | <b>3453</b>   | <b>3044</b>   | <b>6251</b>   | <b>8572</b>   |
| 1.2.1      | краткосрочные                      | 3349          | 2943          | 6249          | 8566          |
| 1.2.2      | долгосрочные                       | 104           | 101           | 1             | 6             |
| <b>1.3</b> | <b>Просроченные кредиты банков</b> | <b>5425</b>   | <b>7944</b>   | <b>9102</b>   | <b>10504</b>  |
| 1.3.1      | краткосрочные                      | 5220          | 7665          | 8675          | 10504         |
| 1.3.2      | долгосрочные                       | 205           | 279           | 427           | 0             |

#### Структура кредитных вложений коммерческих банков<sup>2</sup>

(на конец месяца, к итогу, %)

|            |                                    | 31.01.09г.    | 28.02.09г.    | 31.03.09г.    | 30.04.09г.    |
|------------|------------------------------------|---------------|---------------|---------------|---------------|
| <b>1</b>   | <b>Кредиты, всего</b>              | <b>100.00</b> | <b>100.00</b> | <b>100.00</b> | <b>100.00</b> |
| <b>1.1</b> | <b>Кредитные вложения</b>          | <b>98.61</b>  | <b>98.21</b>  | <b>97.66</b>  | <b>97.05</b>  |
| 1.1.1      | Кредиты в валюте                   | 37.08         | 40.15         | 46.12         | 47.23         |
| 1.1.1.1    | краткосрочные                      | 7.76          | 8.75          | 10.26         | 10.21         |
| 1.1.1.2    | долгосрочные                       | 29.32         | 31.40         | 35.85         | 37.02         |
| 1.1.2      | Кредиты в драмах                   | 61.52         | 58.06         | 51.54         | 49.82         |
| 1.1.2.1    | краткосрочные                      | 17.00         | 13.44         | 11.00         | 9.79          |
| 1.1.2.2    | долгосрочные                       | 44.52         | 44.62         | 40.54         | 40.03         |
| <b>1.2</b> | <b>Продленные кредиты банков</b>   | <b>0.54</b>   | <b>0.50</b>   | <b>0.95</b>   | <b>1.33</b>   |
| 1.2.1      | краткосрочные                      | 0.53          | 0.48          | 0.95          | 1.33          |
| 1.2.2      | долгосрочные                       | 0.02          | 0.02          | 0.00          | 0.00          |
| <b>1.3</b> | <b>Просроченные кредиты банков</b> | <b>0.85</b>   | <b>1.30</b>   | <b>1.39</b>   | <b>1.63</b>   |
| 1.3.1      | краткосрочные                      | 0.82          | 1.25          | 1.32          | 1.63          |
| 1.3.2      | долгосрочные                       | 0.03          | 0.05          | 0.07          | 0.00          |

<sup>1</sup> Для предоставленных только в национальной валюте кредитов и привлеченных вкладов (без межбанковского рынка) рассчитаны со сроком от 16 дней до 1 года.

<sup>2</sup> Учтены показатели тех депозитных организаций, характер обязательств которых соответствует принципам определения денег, т.е нет ограничений по распоряжению средств со стороны вкладчиков.

### 3. ФИНАНСОВЫЙ СЕКТОР

#### Количество обслуживаемых лиц в банковской системе РА и количество их счетов<sup>1</sup>

(на конец месяца, млн. драмов)

|   | 2009г.  |         |         |
|---|---------|---------|---------|
|   | январь  | февраль | март    |
| Количество посетителей, всего   | 996135  | 1009054 | 1041116 |
| <i>в том числе:</i>   |         |         |         |
| юридические лица  | 51365   | 52503   | 54234   |
| физические лица   | 944770  | 956551  | 986882  |
| Количество счетов, всего  | 1352482 | 1372617 | 1409931 |
| <i>в том числе:</i>   |         |         |         |
| юридические лица  | 104732  | 97549   | 100908  |
| физические лица   | 1247750 | 1275068 | 1309023 |
| Объединенные счета "ВТБ-Армения банк" ЗАО                                       | 37      | 37      | 37      |
| Количество посетителей, охваченных в объединенных счетах "ВТБ-Армения банк" ЗАО | 3469462 | 3469462 | 3469462 |

Остатки вкладов в банках, привлеченных от населения, по состоянию на 30 апреля 2009г. составили 227652 млн. драмов и по сравнению с предыдущим месяцем увеличились на 2469 млн. драмов или на 1.1 %, а по сравнению с соответствующим периодом 2008г. увеличились на 35352 млн. драмов или на 18.4%, при этом остатки срочных вкладов, привлеченных от населения, составили 172902 млн драмов и по сравнению с предыдущим месяцем уменьшились на 797 млн.драмов или на 0.5%, а по сравнению с соответствующим периодом 2008г. увеличились на 40057 млн.драмов или 30.2 %.

#### Вклады коммерческих банков по секторам экономики<sup>2</sup>

(на конец месяца, млн. драмов)

|            | Вклады                             | 2009г.        |               |               |               |
|------------|------------------------------------|---------------|---------------|---------------|---------------|
|            |                                    | январь        | февраль       | март          | апрель        |
| <b>1</b>   | <b>От нерезидентов<sup>3</sup></b> | <b>84662</b>  | <b>90561</b>  | <b>121583</b> | <b>102021</b> |
| 1.1        | В иностранной валюте               | 75000         | 83735         | 115531        | 95090         |
| 1.2        | В драмах                           | 9661          | 6825          | 6052          | 6931          |
| <b>2</b>   | <b>От резидентов</b>               | <b>382319</b> | <b>396953</b> | <b>425210</b> | <b>424370</b> |
| <b>2.1</b> | <b>В драмах</b>                    | <b>194212</b> | <b>153309</b> | <b>142036</b> | <b>140736</b> |
| 2.1.1      | До востребования (включая счета)   | 90568         | 81225         | 87298         | 77694         |
| 2.1.1.1    | От предприятий                     | 51056         | 44699         | 52460         | 42392         |
| 2.1.1.1.1  | частные                            | 39512         | 32787         | 32681         | 31858         |
| 2.1.1.1.2  | с участием государства             | 11544         | 11912         | 19780         | 10534         |
| 2.1.1.2    | От домашних хозяйств               | 25845         | 23025         | 20208         | 21344         |
| 2.1.1.3    | От некоммерческих организаций      | 11744         | 11702         | 12560         | 12273         |
| 2.1.1.4    | От других финансовых организаций   | 1923          | 1799          | 2071          | 1685          |
| 2.1.2      | Срочные                            | 103644        | 72084         | 54738         | 63042         |
| 2.1.2.1    | От предприятий                     | 26575         | 21367         | 14653         | 25363         |
| 2.1.2.1.1  | частные                            | 21496         | 16197         | 11048         | 20280         |
| 2.1.2.1.2  | с участием государства             | 5078          | 5170          | 3605          | 5083          |
| 2.1.2.2    | От домашних хозяйств               | 63608         | 42307         | 33287         | 31070         |
| 2.1.2.3    | От некоммерческих организаций      | 7359          | 5538          | 4802          | 4450          |
| 2.1.2.4    | От других финансовых организаций   | 6102          | 2872          | 1996          | 2159          |

<sup>1</sup> Не включены посетители, охваченные в объединенных счетах и количество их счетов.

<sup>2</sup> Не включены накопленные проценты.

<sup>3</sup> Включены вклады до востребования (включая счета) и срочные вклады предприятий-нерезидентов, домашних хозяйств, организаций, деятельность которых не преследует получение прибыли и небанковских финансовых организаций.

### 3. ФИНАНСОВЫЙ СЕКТОР

|                     | Вклады   | 2009г.        |               |               |               |
|---------------------|--|---------------|---------------|---------------|---------------|
|                     |  | январь        | февраль       | март          | апрель        |
| 2.1.2.5             | Обязательства по договорам РЕПО соглашений с резидентами реального сектора | 0             | 0             | 0             | 0             |
| <b>2.2</b>          | <b>В иностранной валюте</b>  | <b>188107</b> | <b>243644</b> | <b>283173</b> | <b>283634</b> |
| 2.2.1               | До востребования (включая счета)   | 74757         | 90330         | 81372         | 83204         |
| 2.2.1.1             | От предприятий   | 47038         | 57334         | 39859         | 41588         |
| 2.2.1.1.1           | частные  | 41709         | 48686         | 36928         | 38686         |
| 2.2.1.1.2           | с участием государства   | 5329          | 8647          | 2932          | 2902          |
| 2.2.1.2             | От домашних хозяйств   | 21967         | 25361         | 31276         | 33406         |
| 2.2.1.3             | От некоммерческих организаций  | 4047          | 5214          | 5034          | 5559          |
| 2.2.1.4             | От других финансовых организаций   | 1705          | 2421          | 5203          | 2651          |
| 2.2.2               | Срочные  | 113351        | 153314        | 201801        | 200430        |
| 2.2.2.1             | От предприятий   | 18071         | 27979         | 44702         | 39001         |
| 2.2.2.1.1           | частные  | 12465         | 24840         | 40782         | 37803         |
| 2.2.2.1.2           | с участием государства   | 5606          | 3140          | 3920          | 1198          |
| 2.2.2.2             | От домашних хозяйств   | 87408         | 112100        | 140412        | 141832        |
| 2.2.2.3             | От некоммерческих организаций  | 6061          | 8517          | 11191         | 11249         |
| 2.2.2.4             | От других финансовых   | 1811          | 4719          | 5495          | 8348          |
| 2.2.2.5             | Вклады в виде сертификатов   |               |               |               |               |
| <b>ВСЕГО ВКЛАДЫ</b> |  |               | <b>487514</b> | <b>546793</b> | <b>526391</b> |

#### Кредиты коммерческих банков по секторам экономики<sup>1</sup>

(на конец месяца, млн. драмов)

|                      | Кредиты                          | 2009г.        |               |               |               |
|----------------------|----------------------------------|---------------|---------------|---------------|---------------|
|                      |                                  | январь        | февраль       | март          | апрель        |
| <b>1</b>             | <b>Нерезидентам<sup>2</sup></b>  | <b>6429</b>   | <b>7220</b>   | <b>8896</b>   | <b>9327</b>   |
| 1.1                  | в драмах                         | 3531          | 2834          | 2622          | 2539          |
| 1.2                  | в иностранной валюте             | 2898          | 4386          | 6274          | 6788          |
| <b>2</b>             | <b>Резидентам</b>                | <b>612062</b> | <b>604866</b> | <b>646215</b> | <b>636492</b> |
| <b>2.1</b>           | <b>В драмах</b>                  | <b>376926</b> | <b>358252</b> | <b>342145</b> | <b>328534</b> |
| 2.1.1                | Предприятиям                     | 114525        | 104069        | 97711         | 93542         |
| 2.1.1.1              | частные                          | 110823        | 101448        | 95460         | 91091         |
| 2.1.1.2              | с участием государства           | 3702          | 2621          | 2250          | 2451          |
| 2.1.2                | Домашним хозяйствам <sup>3</sup> | 256246        | 247148        | 237741        | 228216        |
| 2.1.3                | Коммерческим организациям        | 409           | 417           | 403           | 395           |
| 2.1.4                | Другим финансовым организациям   | 5747          | 6618          | 6290          | 6380          |
| <b>2.2</b>           | <b>В иностранной валюте</b>      | <b>235137</b> | <b>246615</b> | <b>304071</b> | <b>307958</b> |
| 2.2.1                | Предприятиям                     | 155771        | 164021        | 203866        | 206440        |
| 2.2.1.1              | частные                          | 154969        | 162654        | 201628        | 204057        |
| 2.2.1.2              | с участием государства           | 802           | 1367          | 2238          | 2383          |
| 2.2.2                | Домашним хозяйствам <sup>3</sup> | 70056         | 73732         | 89295         | 90540         |
| 2.2.3                | Некоммерческим организациям      | 8800          | 8816          | 10598         | 10686         |
| 2.2.4                | Другим финансовым рганизациям    | 511           | 45            | 311           | 291           |
| <b>ВСЕГО КРЕДИТЫ</b> |                                  | <b>618491</b> | <b>612087</b> | <b>655111</b> | <b>645819</b> |

<sup>1</sup> Не включены накопленные проценты. В кредиты включены факторинговые и лизинговые операции и соглашения РЕПО.

<sup>2</sup> Включены кредиты, предоставленные предприятиям-нерезидентам, организациям, домашним хозяйствам, небанковским финансовым организациям.

<sup>3</sup> Включая кредиты, предоставленные сотрудникам кредитных организаций и лицам связанным с кредитными организациями. Включены вклады до востребования (включая счета) и срочные вклады предприятий-нерезидентов, домашних хозяйств, организаций, деятельность которых не преследует получение прибыли и небанковских финансовых организаций.

### 3. ФИНАНСОВЫЙ СЕКТОР

#### Кредиты кредитных организаций по секторам экономики

(на конец месяца, млн. драмов)

|                      | Кредиты <sup>1</sup>             | 2009г.       |              |              |              |
|----------------------|----------------------------------|--------------|--------------|--------------|--------------|
|                      |                                  | январь       | февраль      | март         | апрель       |
| <b>1</b>             | <b>Нерезидентам<sup>2</sup></b>  | <b>95</b>    | <b>92</b>    | <b>102</b>   | <b>69</b>    |
| 1.1                  | в драмах                         | 24           | 24           | 23           | 23           |
| 1.2                  | в иностранной валюте             | 71           | 68           | 78           | 46           |
| <b>2</b>             | <b>Резидентам</b>                | <b>57690</b> | <b>57165</b> | <b>61939</b> | <b>61246</b> |
| <b>2.1</b>           | <b>В драмах</b>                  | <b>29371</b> | <b>29095</b> | <b>27938</b> | <b>27156</b> |
| 2.1.1                | Предприятиям                     | 5899         | 5914         | 5735         | 5642         |
| 2.1.1.1              | частные                          | 5894         | 5910         | 5735         | 5642         |
| 2.1.1.2              | с участием государства           | 4            | 4            | 0            | 0            |
| 2.1.2                | Домашним хозяйствам <sup>3</sup> | 23370        | 23080        | 22102        | 21414        |
| 2.1.3                | Коммерческим организациям        | 83           | 83           | 83           | 82           |
| 2.1.4                | Другим финансовым организациям   | 19           | 19           | 18           | 18           |
| <b>2.2</b>           | <b>В иностранной валюте</b>      | <b>28319</b> | <b>28070</b> | <b>34001</b> | <b>34090</b> |
| 2.2.1                | Предприятиям                     | 16974        | 16245        | 19725        | 19873        |
| 2.2.1.1              | частные                          | 16974        | 16245        | 19725        | 19873        |
| 2.2.1.2              | с участием государства           | 0            | 0            | 0            | 0            |
| 2.2.2                | Домашним хозяйствам <sup>3</sup> | 11273        | 11753        | 14166        | 14107        |
| 2.2.3                | Некоммерческим организациям      | 72           | 72           | 110          | 111          |
| 2.2.4                | Другим финансовым организациям   | 0            | 0            | 0            | 0            |
| <b>ВСЕГО КРЕДИТЫ</b> |                                  | <b>57785</b> | <b>57257</b> | <b>62041</b> | <b>61315</b> |

#### Кассовое обращение в банковской системе РА

(млн. драмов)

|                                       | 2009г. <sup>4</sup> |               |
|---------------------------------------|---------------------|---------------|
|                                       | апрель              | январь-апрель |
| Поступления                           | 278464.0            | 866161.5      |
| Расходы                               | 272837.1            | 860595.0      |
| Превышение расходов над поступлениями | -5626.9             | -5566.5       |

#### Балансовые показатели коммерческих банков <sup>5</sup>

(на конец месяца, млн. драмов)

|   | 31.12.08г. | 31.03.09г. |
|---|------------|------------|
| Активы  | 1023698    | 1127877    |
| Пассивы   | 1023698    | 1127877    |
| <i>в том числе:</i>   |            |            |
| Обязательства   | 788276     | 888991     |
| Общий капитал   | 235422     | 238886     |
| уставной капитал  | 152490     | 155490     |
| главный резерв  | 6458       | 6496       |
| общая нераспределенная прибыль (убыток) коммерческих банков | 64934      | 64838      |
| резерв переоценки основных фондов                           | 11539      | 12062      |

<sup>1</sup> Не включены накопленные проценты. В кредиты включены факторинговые и лизинговые операции и соглашения РЕПО.

<sup>2</sup> Включены кредиты, предоставленные предприятиям-нерезидентам, организациям, домашним хозяйствам, небанковским финансовым организациям.

<sup>3</sup> Включая кредиты, предоставленные сотрудникам кредитных организаций и лицам связанным с кредитными организациями.

<sup>4</sup> Включено внутреннее кассовое обращение.

<sup>5</sup> Показатели банков предоставлены в разрезе 22 банков, находящихся в области общего контролирования.



### 3. ФИНАНСОВЫЙ СЕКТОР

#### Показатели деятельности коммерческих банков

|   | 31.12.08г. | 31.03.09г. |
|---|------------|------------|
| Число банков, работающих прибыльно                                    | 19         | 13         |
| Общая прибыль банков, работающих прибыльно (млн. драмов)              | 28603      | 2448       |
| Число банков, работающих убыточно                                     | 3          | 9          |
| Общий убыток банков, работающих убыточно <sup>1</sup> (млн. драмов)   | -1734      | -2851      |
| Общая прибыль (убыток) коммерческих банков <sup>1</sup> (млн. драмов) | 26868      | -403       |
| Число действующих банков в РА   | 22         | 22         |
| Число действующих филиалов  | 380        | 390        |

---

<sup>1</sup> Показатели прибыли и убытков коммерческих банков - это показатели прибыли и убытков за текущий период.