

1.4. Показатели рынка труда

1.4.1. Занятость

1.4.1.1. Показатели занятости по результатам выборочного обследования домашних хозяйств

Начиная с 2014г. статистические показатели¹ рынка труда разрабатываются и распространяются специализированным обследованием рынка труда, на основе результатов обследования рабочей силы (ОРС) проведенным в домашних хозяйствах (ДХ).

Учитывая то обстоятельство, что инструментарии ОРС (анкета, классификатор, размер выборки и методология выборки, программы ввода и разработка данных и т.д.) изменились по сравнению с применяемым инструментарием интегрированного обследования уровня жизни домашних хозяйств (ИОУЖДХ) 2008-2013гг., данные ОРС в статистически допустимых пределах могут определенным образом отличаться/отклоняться от данных ИОУЖДХ прошлых лет, что необходимо учесть при сопоставлении динамических рядов.

ОРС охватывает все марзы РА и г. Ереван. Обследование проводится с ежемесячной периодичностью. С целью обеспечения удовлетворительной представительности ключевых показателей, годовая выборка обследования 2014г. составила 7 680 ДХ или ежемесячно 640 ДХ. В 2015г. совокупность выборки немного расширилась, составив 649 ДХ.

Данные основаны на ответах лиц в возрасте **15-75 лет**. Обследуемым периодом является **неделя**, предшествующая опросу.

Определения, лежащие в основе обследования, совокупность показателей и методология расчета в основном соответствуют определениям и концепциям, рекомендованным МОТ (Международной организацией труда) и (или)² Евростатом, по возможности учитывая особенности их применения в Армении.

Ниже приводятся окончательные уточненные некоторые основные показатели³ обследования рабочей силы 2014г. в годовом и квартальном разрезе, а также предварительные некоторые данные за I квартал. 2015г.

¹ За исключением информации административного характера, представленной государственным агентством занятости аппарата Министерства труда и социальных вопросов РА.

² В определениях, предложенных со стороны МОТ и Евростата, в отдельных случаях имеются некоторые различия. В частности: военнотрудовые по методологии МОТ включаются в численность занятых (см. ILO, ISCO-88), а по методологии Евростата (см. European Commission, The European Union labour force survey, Methods and definitions-2001), в группу экономически неактивного населения. В данном случае НСС приняла за основу последнее, которое используется в странах членах Евросоюза.

³ Годовые данные полностью будут опубликованы в статистическом сборнике “Рынок труда в РА, 2015 (2010-2014)”.

1.РЕАЛЬНЫЙ СЕКТОР

Состав трудовых ресурсов по кварталам 2014г.

1000 человек

	Всего				Мужчины				Женщины			
	I	II	III	IV	I	II	III	IV	I	II	III	IV
Трудовые ресурсы	2 327.5	2 246.7	2 171.4	2 136.5	1 046.5	999.8	909.0	944.5	1 281.0	1 246.9	1 262.4	1 192.0
Экономически активное население	1 430.8	1 433.2	1 391.7	1 352.0	731.9	731.4	693.1	697.3	698.9	701.8	698.6	654.7
Занятые	1 176.9	1 182.9	1 153.0	1 111.7	607.0	619.4	594.4	583.2	569.9	563.4	558.6	528.5
Безработные	253.9	250.3	238.6	240.3	124.9	112.0	98.7	114.1	129.0	138.3	140.0	126.2
Экономически неактивное население	896.7	813.5	779.7	784.5	314.6	268.3	215.9	247.1	582.1	545.2	563.8	537.3

	Город				Село			
	I	II	III	IV	I	II	III	IV
Трудовые ресурсы	1 468.4	1 403.0	1 409.8	1 376.0	859.1	843.7	761.6	760.5
Экономически активное население	843.8	835.7	860.4	832.5	587.0	597.5	531.3	519.5
Занятые	629.7	627.8	655.7	626.9	547.2	555.1	497.3	484.8
Безработные	214.1	207.9	204.7	205.6	39.8	42.4	34.0	34.7
Экономически неактивное население	624.6	567.3	549.4	543.5	272.1	246.2	230.3	241.0

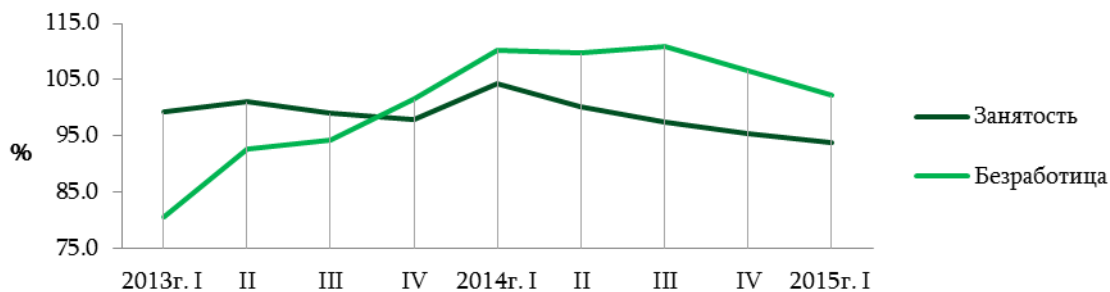
Состав трудовых ресурсов за I квартал 2015г.

1000 человек

	Всего	Мужчины	Женщины	Город	Село
Трудовые ресурсы	2 224.4	1 022.4	1 202.0	1 358.3	866.0
Экономически активное население	1 360.8	725.4	635.3	797.6	563.1
Занятые	1 101.3	591.9	509.3	567.1	534.1
Безработные	259.5	133.5	126.0	230.5	29.0
Экономически неактивное население	863.6	297.0	566.6	560.7	302.9

Занятость и безработица по кварталам, 2013-2015гг.

в %-ах к соответствующему кварталу прошлого года



Экономическая активность населения по кварталам 2014г.

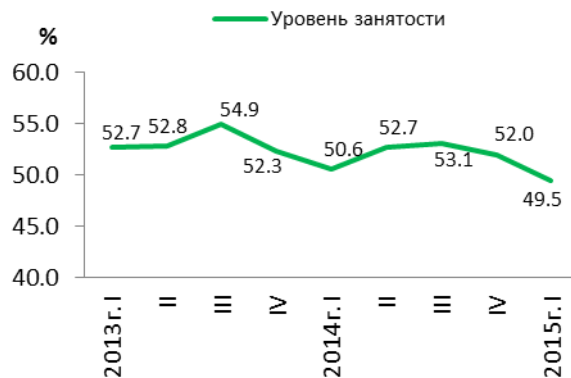
	Всего				Мужчины				Женщины			
	I	II	III	IV	I	II	III	IV	I	II	III	IV
Уровень экономической активности ¹ , %	61.5	63.8	64.1	63.3	69.9	73.2	76.2	73.8	54.6	56.3	55.3	54.9
Уровень занятости ¹ , %	50.6	52.7	53.1	52.0	58.0	62.0	65.4	61.7	44.5	45.2	44.2	44.3
Уровень безработицы ² , %	17.7	17.5	17.1	17.8	17.1	15.3	14.2	16.4	18.5	19.7	20.0	19.3

	Город				Село			
	I	II	III	IV	I	II	III	IV
Уровень экономической Активности ¹ ,%	57.5	59.6	61.0	60.5	68.3	70.8	69.8	68.3
Уровень занятости ¹ , %	42.9	44.7	46.5	45.6	63.7	65.8	65.3	63.7
Уровень безработицы ² , %	25.4	24.9	23.8	24.7	6.8	7.1	6.4	6.7

Экономическая активность населения за I квартал 2015г.

	Всего	Мужчины	Женщины	Город	Село
Уровень экономической активности ¹ , %	61.2	71.0	52.9	58.7	65.0
Уровень занятости ¹ , %	49.5	57.9	42.4	41.8	61.7
Уровень безработицы ² , %	19.1	18.4	19.8	28.9	5.2

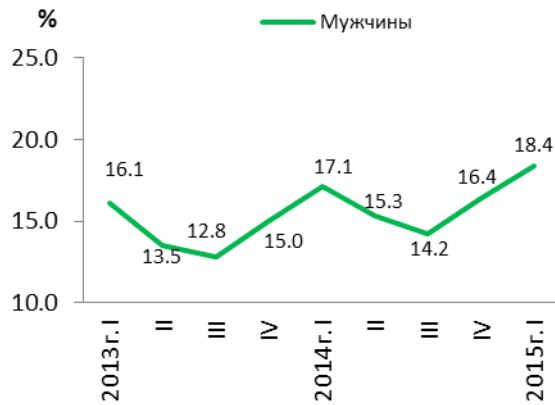
Уровень занятости и безработицы по кварталам, 2013-2015гг.



¹ Рассчитывается к численности трудовых ресурсов (согласно показателю численности постоянного населения).

² Рассчитывается к численности экономически активного населения.

Уровень безработицы по полу и по кварталам, 2013-2015гг.



Состав трудовых ресурсов, 2014г.

1000 человек

	Всего		Мужчины		Женщины		Город		Село	
	Численность	Уровень безработицы (%)	Численность	Уровень безработицы (%)	Численность	Уровень безработицы (%)	Численность	Уровень безработицы (%)	Численность	Уровень безработицы (%)
Трудовые ресурсы	2 180.2	956.7	1 223.4	1 389.8	790.4	2 180.2	956.7	1 223.4	1 389.8	790.4
Экономически активное население	1 375.7	699.9	675.7	828.8	546.8	1 375.7	699.9	675.7	828.8	546.8
Занятые	1 133.5	589.4	544.1	623.6	509.9	1 133.5	589.4	544.1	623.6	509.9
Безработные	242.1	110.5	131.6	205.2	36.9	242.1	110.5	131.6	205.2	36.9
Экономически неактивное население	804.5	256.8	547.7	561.0	243.5	804.5	256.8	547.7	561.0	243.5

Экономическая активность населения, 2014г.

	Всего		Мужчины		Женщины		Город		Село	
	Уровень активности (%)	Уровень занятости (%)	Уровень активности (%)	Уровень занятости (%)	Уровень активности (%)	Уровень занятости (%)	Уровень активности (%)	Уровень занятости (%)	Уровень активности (%)	Уровень занятости (%)
Уровень экономической активности ¹ , %	63.1	73.2	55.2	59.6	69.2	63.1	73.2	55.2	59.6	69.2
Уровень занятости ¹ , %	52.0	61.6	44.5	44.9	64.5	52.0	61.6	44.5	44.9	64.5
Уровень безработицы ² , %	17.6	15.8	19.5	24.8	6.8	17.6	15.8	19.5	24.8	6.8

¹ Рассчитывается к численности трудовых ресурсов (согласно показателя численности постоянного населения).

² Рассчитывается к численности экономически активного населения.

1.РЕАЛЬНЫЙ СЕКТОР

Состав экономически активного населения и экономическая активность населения по марзам РА и г. Ереван, 2014г.

	Экономически активное население 1000 человек	в том числе:		Уровень экономической активности, %	Уровень занятости, %	Уровень безработицы, %
		занятые	безработные			
Всего	1 375.7	1 133.5	242.1	63.1	52.0	17.6
г. Ереван	422.5	308.8	113.7	59.9	43.8	26.9
Арагацотн	67.6	64.2	3.4	70.7	67.1	5.1
Арарат	111.2	102.9	8.3	73.4	67.9	7.5
Армавир	125.2	115.9	9.3	64.3	59.5	7.4
Гегаркуник	97.1	91.5	5.6	61.0	57.5	5.8
Лори	137.8	114.5	23.4	66.1	54.9	16.9
Котайк	124.3	96.0	28.4	59.0	45.5	22.8
Ширак	130.7	103.5	27.2	57.6	45.6	20.8
Сюник	66.2	54.1	12.1	71.6	58.5	18.3
Вайоц дзор	27.1	23.5	3.5	74.1	64.5	13.0
Тавуш	65.8	58.7	7.2	66.6	59.3	10.9

Занятое население по видам экономической деятельности, 2014г.

	Всего, 1000 человек	В %-ах к итогу
Всего	1 133.5	100
Сельское хозяйство, лесное хозяйство и рыболовство	394.8	34.8
Горнодобывающая промышленность и разработка карьеров	7.9	0.7
Обрабатывающая промышленность	94.6	8.3
Снабжение электроэнергией, газом, паром и кондиционированным воздухом	24.1	2.1
Водоснабжение, канализация, обработка отходов и получение вторичного сырья	4.5	0.4
Строительство	58.6	5.2
Оптовая и розничная торговля; Ремонт автомобилей и мотоциклов	123.7	10.9
Перевозки и складское хозяйство	45.5	4.0
Организация проживания и общественного питания	20.0	1.8
Информация и связь	20.1	1.8
Финансовая и страховая деятельность	18.4	1.6
Операции с недвижимым имуществом	2.3	0.2
Профессиональная, научная и техническая деятельность	14.9	1.3
Административная и вспомогательная деятельность	7.6	0.7
Государственное управление и оборона; обязательное социальное обеспечение	89.4	7.9
Образование	105.4	9.3
Здравоохранение и социальное обслуживание населения	50.9	4.5
Культура, развлечения и отдых	18.0	1.6
Предоставление прочих видов услуг	23.7	2.1
Деятельность домашних хозяйств с наемными работниками; недифференцированная деятельность домашних хозяйств по производству товаров и услуг для собственного потребления	7.4	0.7
Деятельность экстерриториальных организаций и органов	1.9	0.2

1.4.1.2. Показатели безработицы по данным государственного агентства занятости при аппарате Министерства труда и социальных вопросов РА

Предложение рабочей силы, 2015г.

на конец месяца

	Ищущие работу		из них: безработные	
	всего, человек	к соответствующему месяцу 2014г., %	всего, человек	к соответствующему месяцу 2014г., %
Январь	73 457	113.5	66 782	119.5
Февраль	76 359	118.9	69 672	121.2
Март	79 632	123.6	72 958	120.7
Апрель	81 590	126.8	74 246	121.7
Май	83 605	128.7	74 311	120.1
Июнь	85 530	131.1	74 408	119.6

Предложение рабочей силы по полу, 2015г.

на конец месяца

	Ищущие работу				из них: безработные			
	Женщины		Мужчины		Женщины		Мужчины	
	всего, человек	к соответст- вующему месяцу 2014г., %	всего, человек	к соответст- вующему месяцу 2014г., %	всего, человек	к соответст- вующему месяцу 2014г., %	всего, человек	к соответст- вующему месяцу 2014г., %
Январь	51 638	111.4	21 819	118.8	47 811	116.2	18 971	128.9
Февраль	53 310	116.0	23 049	126.2	49 502	117.7	20 170	130.7
Март	54 940	119.1	24 692	134.5	51 127	116.6	21 831	131.6
Апрель	55 997	121.2	25 593	141.0	51 868	117.0	22 378	134.3
Май	57 078	122.4	26 527	144.5	52 130	116.3	22 181	130.1
Июнь	58 119	123.7	27 411	150.2	52 443	116.0	21 965	128.9

Потребность в рабочей силе, нагрузка на вакантные рабочие места и численность трудоустроенных по месяцам, 2015г.

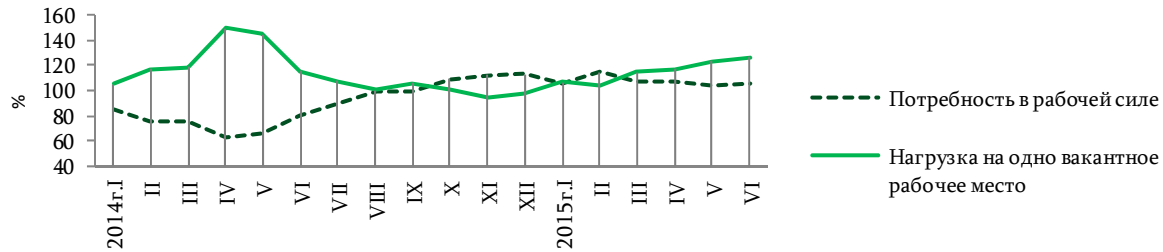
на конец месяца

	Потребность в рабочей силе		Нагрузка на одно вакантное место ¹		Численность трудоустроенных		
	человек	к соответствующему месяцу 2014г., %	человек	к соответствующему месяцу 2014г., %	человек	к соответствующему месяцу 2014г., %	к численности, ищущих работу, %
Январь	1 520	106.1	48	106.7	516	132.0	0.7
Февраль	1 658	114.3	46	104.5	883	104.4	1.2
Март	1 680	107.6	47	114.6	1 046	91.0	1.3
Апрель	1 667	107.5	49	116.7	720	65.6	0.9
Май	1 794	103.8	47	123.7	585	76.2	0.7
Июнь	1 996	105.4	43	126.5	816	89.0	1.0

¹ Численность ищущих работу, в расчете на одно вакантное место.

Потребность в рабочей силе и нагрузка на вакантные рабочие места по месяцам, 2015г.

в %-ах к соответствующему месяцу прошлого года



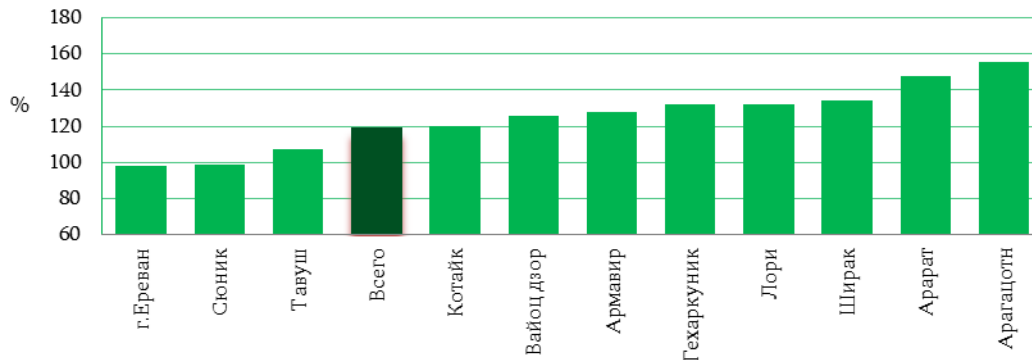
Предложение рабочей силы по марзам РА и г. Ереван, 2015г., июнь

на конец месяца

	Ищущие работу		из них: безработные	
	всего, человек	из них: молодежь	всего, человек	из них: молодежь
Всего	85 530	20 900	74 408	17 994
г. Ереван	17 092	2 683	15 259	2 246
Арагацотн	4 304	1 017	3 113	768
Арарат	6 166	1 500	5 179	1 322
Армавир	5 411	1 309	4 336	1 150
Гегаркуник	7 634	1 981	7 005	1 793
Лори	10 483	2 832	10 180	2 722
Котайк	8 621	1 959	7 426	1 743
Ширак	13 948	4 205	11 922	3 434
Сюник	4 731	1 136	4 245	1 013
Вайоц дзор	1 719	490	1 131	307
Тавуш	5 421	1 788	4 612	1 496

Изменение численности официально зарегистрированных безработных по марзам РА и г. Ереван

в %-ах к соответствующему месяцу прошлого года

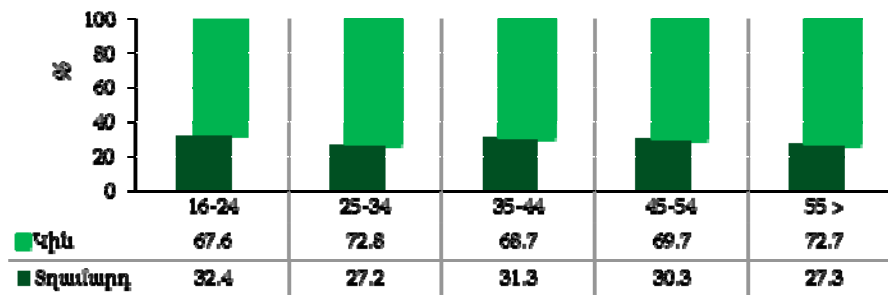


**Официально зарегистрированные безработные по полу, возрасту,
образованию и месту жительства, 2015г. июнь**

на конец месяца

	Всего, человек	к итогу, %	из них:			
			женщины, человек	к итогу женщин, %	сельские жите- ли, человек	к итогу сельских жителей, %
Всего	74 408	100	52 443	100	20 295	100
<i>в том числе, по возрасту:</i>						
16 – 19	1 751	2.4	1 226	2.3	421	2.1
20 – 24	6 868	9.2	4 602	8.8	1 986	9.9
25 – 29	9 375	12.6	7 044	13.4	2 735	13.5
30 – 34	10 752	14.5	7 614	14.5	2 812	13.9
35 – 44	19 020	25.6	13 060	24.9	5 173	25.5
45 – 54	15 401	20.7	10 730	20.5	4 167	20.6
55 >	11 241	15.1	8 167	15.6	2 915	14.5
<i>по образованию:</i>						
после вузовским, высшим	9 931	13.3	7 539	14.4	1 115	5.5
неоконченным высшим, средним профессиональным	14 340	19.3	11 311	21.6	2 106	10.4
начальным профессиональным (ремесленным)	4 537	6.1	3 066	5.8	952	4.7
общим средним	38 907	52.3	26 598	50.7	13 741	67.7
основным общим	5 872	7.9	3 472	6.6	2 118	10.4
специальным общим	214	0.3	148	0.3	50	0.2
начальным общим	607	0.8	309	0.6	213	1.0

Официально зарегистрированные безработные по полу и возрасту, на конец июня 2015г.



1.РЕАЛЬНЫЙ СЕКТОР

Предложение рабочей силы по марзам РА, районам и г. Ереван, 2015г., июнь

на конец месяца

	Ищущие работу, человек	из них: безработные		Ищущие работу, человек	из них: безработные
Всего	85 530	74 408			
г. Ереван	17 092	15 259	Лори	10 483	10 180
Ачапняк	1 946	1 558	Туманян	1 403	1 283
Аван	725	703	Спитак	1 218	1 196
Арабкир	964	914	Степанаван	2 076	2 049
Давташен	1 317	1 235	Ташир	394	379
Эребуни	2 414	2 265	г. Ванадзор	5 392	5 273
Кентрон	1 332	1 087	Котайк	8 621	7 426
Малатия-Себастья	2 273	1 925	Абовян	2 904	2 619
Нор Норк	1 678	1 552	Раздан	4 329	4 002
Шенгавит	2 803	2 414	Наири	1 388	805
Канакер-Зейтун	1 640	1 606	Ширак	13 948	11 922
Арагацотн	4 303	3 113	Амасия	272	232
Аштарак	2 210	1 709	Ани	702	459
Апаран	647	446	Ашотск	560	580
Арагац	623	487	Артик	1 399	987
Талин	824	471	г. Гюмри	11 015	9 664
Арарат	6 166	5 179	Сюник	4 731	4 245
Арарат	3 166	2 585	Горис	1 719	1 624
Арташат	1 765	1 495	Капан	1 634	1 408
Масис	1 235	1 099	Мегри	362	332
Армавир	5 411	4 336	Сисиан	1 016	881
Армавир	2 548	1 964	Вайоц Дзор	1 719	1 131
Баграмян	1 361	1 185	Ехегнадзор	932	571
Вагаршапат	1 502	1 187	Вайк	787	560
Гехаркуник	7 634	7 005	Тавуш	5 421	4 612
Гавар	1 765	1 604	Иджеван	1 817	1 587
Чамбарак	528	407	Ноемберян	821	533
Мартуни	1 815	1 735	Тавуш	814	573
Севан	2 277	2 133	г. Дилижан	1 969	1 919
Варденис	1 249	1 126			

1. РЕАЛЬНЫЙ СЕКТОР

Численность лиц, охваченных в ежегодных государственных программах, регулирующих занятость по видам программ, 2015г., июнь

на конец месяца

	Всего, человек	из них:		
		женщины	16-29 лет	проживающие в сельской местности
Численность лиц, вовлеченных в программы	330	244	115	57
<i>в том числе, по типам программ:</i>				
содействие безработным по трудоустройству в другой местности	4	1	2	2
<i>из них:</i> лица, имеющие инвалидность	0	0	0	0
содействие малой предпринимательской деятельности, с целью стимулирования самозанятости неконкурентоспособных лиц на рынке труда	4	2	2	3
<i>из них:</i> лица, имеющие инвалидность	1	0	0	1
предоставление содействия безработным, с целью получения профессионального трудового опыта по приобретенной специальности	35	25	34	5
<i>из них:</i> лица, имеющие инвалидность	1	1	1	0
содействие по использованию услуг, предоставленных негосударственной организацией по трудоустройству	0	0	0	0
<i>из них:</i> лица, имеющие инвалидность	0	0	0	0
возмещение затрат за посещение работодателей с целью трудоустройства на подходящую работу неконкурентоспособных лиц на рынке труда	190	147	46	29
<i>из них:</i> лица, имеющие инвалидность	4	1	0	1
предоставление единовременной компенсации работодателю при трудоустройстве неконкурентоспособных лиц на рынке труда	50	37	15	9
<i>из них:</i> лица, имеющие инвалидность	2	2	1	0
при трудоустройстве неконкурентоспособных лиц на рынке труда, предоставление частичной компенсации заработной платы работодателю и компенсации заработной платы лицу, сопровождающему инвалида,	43	29	15	9
<i>из них:</i> лица, имеющие инвалидность	3	2	1	0
организация профессионального обучения безработных и лиц ищущих работу, и имеющих риск потерять ее	4	3	1	0
<i>из них:</i> лица, имеющие инвалидность	0	0	0	0

Спрос на рабочую силу и трудоустройство лиц, ищущих работу, по секторам экономики и видам экономической деятельности, 2015г.

	С начала года				На конец июня	
	Число сотрудничающих работодателей		число вакантных рабочих мест	трудоустроились, человек	число вакантных рабочих мест	из них: по рабочим профессиям
	Всего,	число работодателей, представивших заявку на спрос рабочей силы				
Всего	11 553	1 605	3 657	4 566	770	425
<i>по секторам экономики</i>						
Государственный	1 975	242	483	490	84	41
Частный	9 578	1 363	3 174	4 076	686	384
<i>по видам экономической деятельности</i>						
Сельское хозяйство, охота и лесное хозяйство, рыболовство, рыбоводство	318	40	114	118	8	5

1. РЕАЛЬНЫЙ СЕКТОР

	С начала года				На конец июня	
	Число сотрудничающих работодателей		число вакантных рабочих мест	трудоустроились, человек	число вакантных рабочих мест	из них: по рабочим профессиям
	Всего,	число работодателей, представивших заявку на спрос рабочей силы				
Промышленность	1 352	200	722	925	169	126
Строительство	542	57	130	286	48	37
Оптовая и розничная торговля; Ремонт автомобилей и мотоциклов	3 135	340	598	952	124	83
Перевозки и складское хозяйство	324	42	85	83	12	8
Организация проживания и общественного питания	729	137	304	279	71	53
Информация и связь	318	47	139	122	34	0
Финансовая и страховая деятельность	254	37	112	123	13	1
Операции с недвижимым имуществом	106	4	10	24	1	0
Профессиональная, научная и техническая деятельность	112	18	50	58	17	0
Административная и вспомогательная деятельность	116	9	22	44	4	0
Государственное управление и оборона; обязательное социальное обеспечение	562	48	117	164	28	19
Образование	1 011	110	195	283	50	2
Здравоохранение и социальное обслуживание населения	589	153	309	229	45	11
Культура, развлечения и отдых	332	38	124	137	25	6
Предоставление прочих видов услуг	1 542	314	588	649	117	72
Услуги по введению домашних хозяйств	195	11	37	82	4	2
Деятельность иностранных (экстерриториальных) организаций	16	0	1	8	0	0

Трудоустройство лиц, ищущих работу, 2015г., июнь

на конец месяца

	Всего, человек	из них: женщины	Трудоустроились	
			всего, человек	из них: женщины
Ищущие работу, всего	85 530	58 119	816	517
<i>из них:</i>				
занятые	10 987	5 597	66	45
лица пенсионного возраста	130	78	0	0
безработные, из них:	74 408	52 443	750	472
лица, имеющие инвалидность	2 427	1 164	12	9
Ищущие работу впервые, всего	36 621	24 526	361	219
<i>в том числе: по образованию</i>				
после вузовским, высшим	3 756	2 670	84	58
неоконченным высшим, средним профессиональным	4 978	3 742	64	52
начальным профессиональным (ремесленным)	1 311	823	12	8
общим средним	22 412	14 832	166	78
основным общим	977	666	1	0
специальным общим	2 945	1 695	32	23
начальным общим	242	98	2	0
<i>из них: молодежь (16-29 лет)</i>	15 308	10 345	175	101

Консультация граждан, ищущих работу, 2015г.

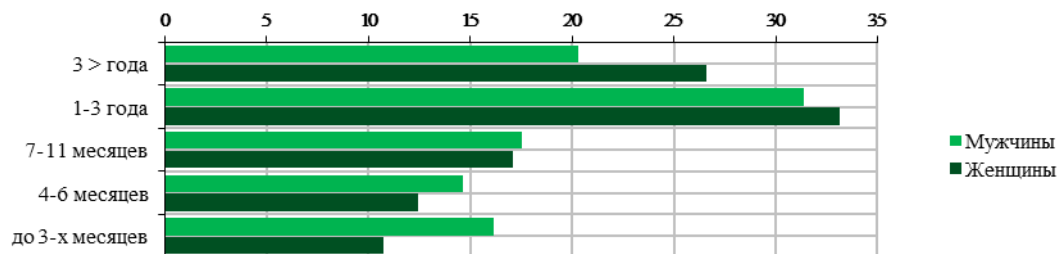
	С начала года	На конец июня
Всего, человек	116 237	20 473
<i>в том числе: получившие консультацию по следующим вопросам</i>		
законодательству труда и занятости	36 878	6 001
профессиональной ориентации	14 162	2 571
программам занятости	32 996	5 989
изменению работы	9 250	1 801
другим вопросам	22 951	4 111

Численность официально зарегистрированных безработных по продолжительности поиска работы и полу, 2015г., июнь

на конец месяца

	Безработные, человек	в том числе: по продолжительности поиска работы					Средняя продолжительность незавершенной безработицы, месяцев
		до 3-х месяцев	4 - 6 месяцев	7 - 11 месяцев	1 - 3 года	3 года >	
Всего	74 411	9 171	9 747	12 820	24 267	18 406	23.6
Женщины	52 443	5 624	6 535	8 974	17 369	13 941	24.6
Мужчины	21 968	3 547	3 212	3 846	6 898	4 465	21.1

в %-ах к общей численности соответствующей группы



Среднемесячная численность официально зарегистрированных безработных

	Всего, человек		К соответствующему месяцу прошлого года, %	
	2014г.	2015г.	2014г.	2015г.
Январь	55 926	66 328	90.2	118.6
Февраль	56 675	68 227	92.4	120.4
Март	58 950	71 315	96.6	121.0
Апрель	60 712	73 602	100.3	121.2
Май	61 427	74 279	102.6	120.9
Июнь	62 048	74 360	104.7	119.8

Среднемесячная численность официально зарегистрированных безработных, нарастающая по месяцам

	Всего, человек		К соответствующему периоду прошлого года, %	
	2014г.	2015г.	2014г.	2015г.
Январь	55 926	66 328	90.2	118.6
Январь-февраль	56 300	67 278	91.6	119.5
Январь-март	57 184	68 623	93.1	120.0
Январь-апрель	58 066	69 868	94.9	120.3
Январь-май	58 738	70 750	96.4	120.5
Январь-июнь	59 289	71 352	97.7	120.3