

**1.2.7.1. Բնակչության սպառման կառուցվածքում մեծ տեսակարար կշիռ ունեցող 25 ապրանքատեսակների ռեսուրսները**

h	Ապրանքատեսակի անվանումը	Չափի միավորը	2005թ. հունվար-դեկտեմբեր				
			արտադրված	ներմուծված	արտահանված	ընդամենը ռեսուրսներ	մանրածախ միջին գինը (դրամ)
1	2	3	4	5	6	7=4+5-6	8
1	Տավարի միս	տոննա	27607.0 <sup>2</sup>	9056.9	373.1	36290.8	1464.9 (կգ)
2	Խոզի միս	-/-	8070.0 <sup>2</sup>	2708.9	123.6	10655.3	1895.4 (կգ)
3	Հավի միս	-/-	4405.0 <sup>2</sup>	13406.6	-	17811.6	978.4 <sup>3</sup> (կգ)
4	Չուկ	-/-	989.2	5586.7	121.4	6454.5	312.7 (հատ)
5	Կարագ	-/-	105.0	3561.2	-	3666.2	1634.1 (կգ)
6	Պանիր	-/-	14401.5	541.0	2273.5	12669.0	1237.3 (կգ)
7	Սուրճ	-/-	-	11701.2	4778.1	6923.1	2258.8 (կգ)
8	Ցորեն	-/-	258.4	319043.1	3.0	319298.5	162.8 (կգ)
9	Հաց	-/-	294266.0	-	-	294266.0	270.9 (կգ) ըստ տեսակների տես հաջորդ աղ.
10	Բրինձ	-/-	-	16451.5	4.8	16446.7	349.0 (կգ)
11	Ալյուր	-/-	139596.0	1256.4	-	140852.4	178.5 (կգ)
12	Չու	մլն. հատ	518.2	0.7	12.5	506.4	533.4 (10 հատ)
13	Չեթ	տոննա	289.1	17100.9	21.7	17368.3	1152.1 (լիտր)
14	Մարգարին	-/-	-	4953.9	-	4953.9	741.3 (կգ)
15	Շաքարավազ	-/-	1893.0	103262.9	1.0	105154.9	249.8 (կգ)
16	Մակարոնեղեն	-/-	2630.0	3135.1	-	5765.1	383.3 (կգ)
17	Գինի	հազ.լիտր	2425.1	186.4	290.2	2321.3	1247.5 (0.7լ)
18	Էթիլային սպիրտ	-/-	1052.8	694.6	-	1747.4	-
19	Կոնյակ	հազ.լիտր	8787.5	6.2 <sup>4</sup>	9078.4 <sup>4</sup>	-	4696.2 (0.5լ)
20	Օղի	-/-	13612.9	3630.1 <sup>4</sup>	97.1 <sup>4</sup>	17145.9	1214.7 (0.7լ)
21	Ծխախոտ (սիգարետ) <sup>5</sup>	հազ.տուփ	150975.0	121129.4	13997.6	258106.8	183.3 (տուփ)
22	Բենզին	տոննա	-	184734.1	-	184734.1	332.5 (լիտր)
23	Դիզելային վառելիք	-/-	-	112437.0	64.4	112372.6	275.8 (լիտր)
24	Էլեկտրաէներգիա	հազ. կվ/ժ	6316477.0	227832.0	692345.0	5851964.0	24.7 <sup>6</sup> (կվ/ժամ)
25	Պլաստմասե իրեր	տոննա	2970.2	35444.1	3930.3	34484.0	--

**1 կգ հացի մանրածախ միջին գինը**

(դրամ)

Հացի տեսակի անվանումը	2005թ. հունվար-դեկտեմբեր
Բարձր տեսակի հաց	298.6
Առաջին տեսակի հաց	248.4
Լավաշ	414.4

**Ծանոթություն**

- <sup>1</sup> Ներմուծման և արտահանման ցուցանիշները ներառում են նաև քաղաքացիների կողմից կազմակերպվող առևտրի տվյալները:
- <sup>2</sup> Նշված արտադրատեսակների արտադրության ցուցանիշները բերվում են սպանդային քաշով (հիմնականում արտադրվել են գյուղացիական և բնակչության օժանդակ տնտեսություններում):
- <sup>3</sup> Ցուցանիշը ներառում է նաև հավի բուրդը:
- <sup>4</sup> Օղու և կոնյակի քանակական չափի միավորը (հազ. լիտր) հաշվարկված է արտաքին առևտրի բնագավառում ապրանքների դասակարգման 8-նիշ ծածկագրին համամասնատախան «լիտր 100% սպիրտ» լրացուցիչ չափի միավորից «40% սպիրտ» չափի միավորին անցման միջոցով: Հետևաբար այն պարունակում է որոշակի մոտավորություն:
- <sup>5</sup> Սեկ տուփի մեջ 20 հատ սիգարետ:
- <sup>6</sup> Ցուցանիշը հաշվարկված է գիշերային և ցերեկային սակագների փաստացի միջին կշռվածով:

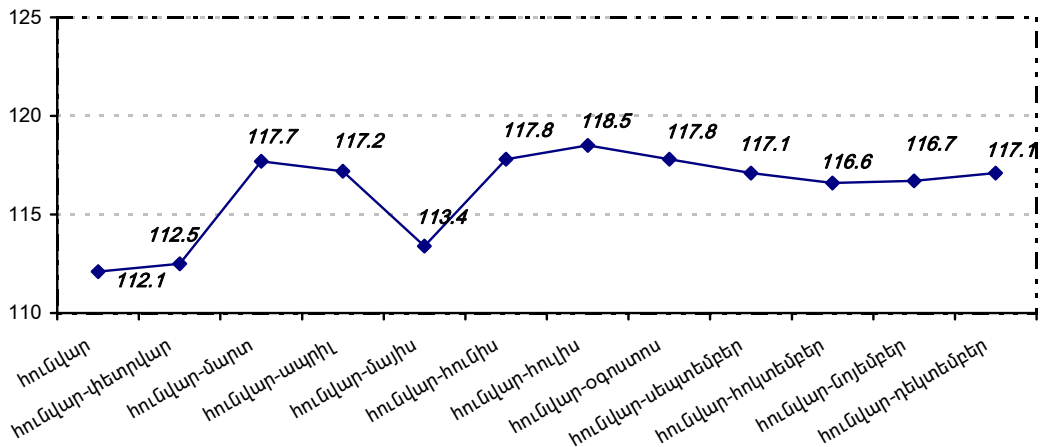
**Ծառայություններ**

2005թ. հունվար-դեկտեմբերին մատուցված ծառայությունների ծավալը, ընթացիկ գներով, կազմել է 315501.9 մլն.դրամ, որը 2004թ. հունվար-դեկտեմբերի նույն ցուցանիշի նկատմամբ, համադրելի գներով, աճել է 17.1 %-ով:

2005թ. հունվար-դեկտեմբերին 2004թ. հունվար-դեկտեմբերի նկատմամբ ծառայությունների ոլորտում արձանագրվել է սակագների 0.1 % հավելաճ, որը հիմնականում պայմանավորված է հյուրանոցների և ռեստորանների (3.8%), կոմունալ (2.9%), սոցիալական (14.7%), կրթության (2.0%) ծառայությունների սակագների հավելաճով: Միաժամանակ նվազել են տրանսպորտի, կապի, առողջապահության ծառայությունների սակագները, համապատասխանաբար՝ 1.7, 2.5 և 0.2 %-ով:

**Ծառայությունների ֆիզիկական ծավալի ինդեքսները 2005թ. հունվար-դեկտեմբերին նախորդ տարվա համապատասխան ժամանակաշրջանի նկատմամբ**

(համադրելի գներով, %)



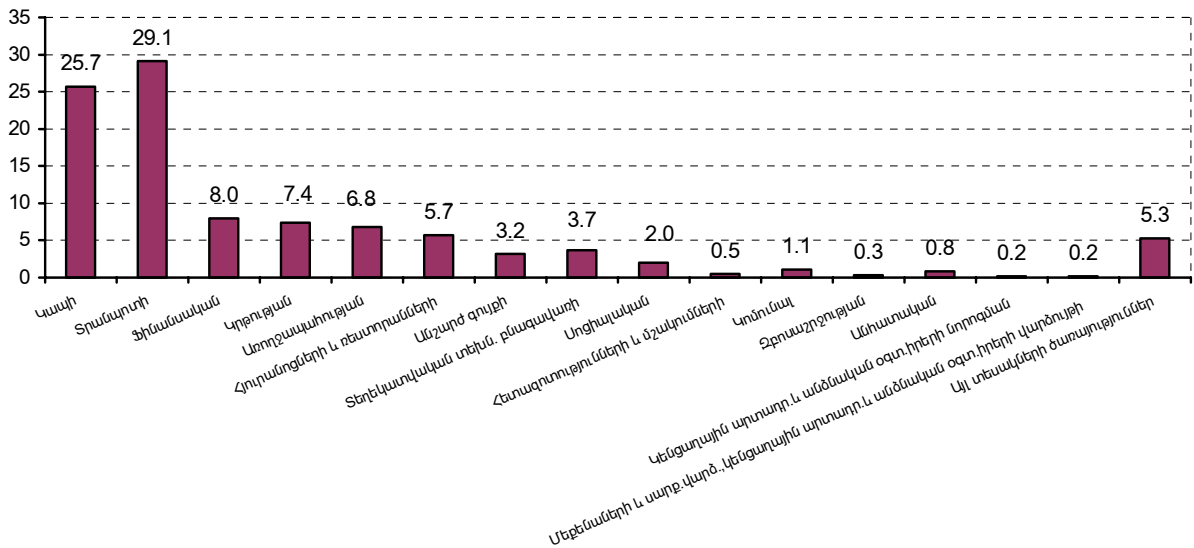
**Ծառայությունների ծավալներն ըստ տեսակների**

Ծառայությունների տեսակները	2005թ. հունվար-դեկտեմբեր		Ծառայությունների ծավալի տեսակարար կշիռն ընդամենի նկատմամբ, %
	փաստացի ծավալը, մլն. դրամ	2004թ. հունվար-դեկտեմբերի նկատմամբ, համադրելի գներով, %	
<b>Ը Ն Դ Ա Մ Ե Ն Ը</b> <i>այդ թվում՝</i>	<b>315501.9</b>	<b>117.1</b>	<b>100</b>
Հյուրանոցների և ռեստորանների	17866.1	118.1	5.7
Տրանսպորտի	91783.4	110.4	29.1
Զբոսաշրջության	990.1	118.0	0.3
Կապի	80934.3	125.8	25.7
Կոմունալ	3599.0	117.7	1.1
Սոցիալական	6160.2	119.7	2.0
Անհատական	2561.1	148.0	0.8
Կենցաղային արտադրատեսակների և անձնական օգտագործման իրերի նորոգման	601.6	143.6	0.2

Ծառայությունների տեսակները	2005թ. հունվար-դեկտեմբեր		Ծառայությունների ծավալի տեսակարար կշիռն ընդամենի նկատմամբ, %
	փաստացի ծավալը, մլն. դրամ	2004թ. հունվար-դեկտեմբերի նկատմամբ, համադրելի գներով, %	
Ֆինանսական	25111.9	101.0	8.0
Անշարժ գույքի	10183.0	144.7	3.2
Մեքենաների և սարքավորանքի վարձակալման, կենցաղային արտադրատեսակների և անձնական օգտագործման իրերի վարձույթի	730.2	134.7	0.2
Տեղեկատվական տեխնոլոգիաների բնագավառի	11525.3	153.4	3.7
Հետազոտությունների և մշակումների	1652.3	295.3	0.5
Կրթության	23422.4	108.2	7.4
Առողջապահության	21397.6	125.8	6.8
այլ տեսակի ծառայություններ <sup>1</sup>	16983.4	127.5	5.3

2005թ. հունվար-դեկտեմբերին ծառայությունների կառուցվածքում մեծ տեսակարար կշիռ են կազմել տրանսպորտի (91783.4 մլն. դրամ) և կապի (80934.3 մլն. դրամ) ծառայությունները, համապատասխանաբար՝ 29.1 և 25.7 %:

Ծառայությունների կառուցվածքը 2005թ. հունվար-դեկտեմբերին  
(ընդհանուրի նկատմամբ, %)

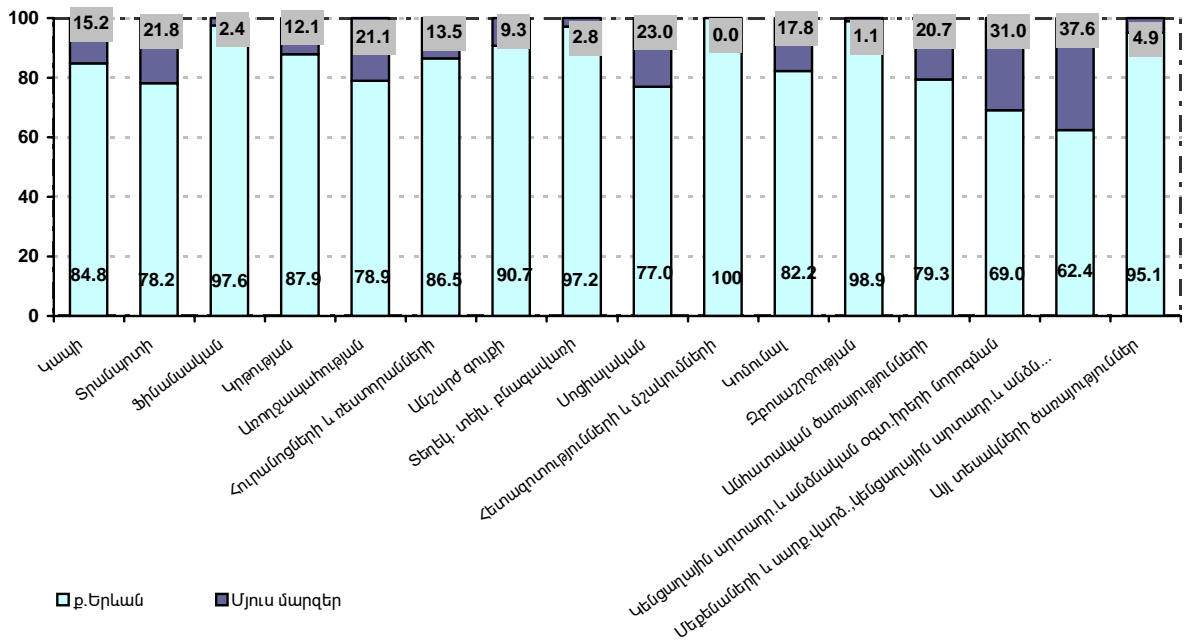


Ծառայությունների կառուցվածքում համեմատաբար բարձր տեսակարար կշիռ ունեն ֆինանսական (25111.9 մլն.դրամ), կրթության (23422.4 մլն.դրամ), առողջապահության (21397.6 մլն.դրամ), հյուրանոցների և ռեստորանների (17866.1 մլն.դրամ) ծառայությունները, համապատասխանաբար՝ 8.0, 7.4, 6.8 և 5.7 %:

<sup>1</sup>Ներառվում են իրավունքի բնագավառի գործունեություն, հաշվապահական հաշվառման և աուդիտի, գովազդային գործունեության, մոդելավորման և դիզայնի, լուսանկարչության, քարտեզագրման, գործավարական և թարգմանչական բնագավառի ծառայությունների և այլն:

**Ծառայությունների տեսակների բաշխվածությունն ըստ Երևան քաղաքի և ՀՀ մյուս մարզերի, 2005թ. հունվար-դեկտեմբերին**

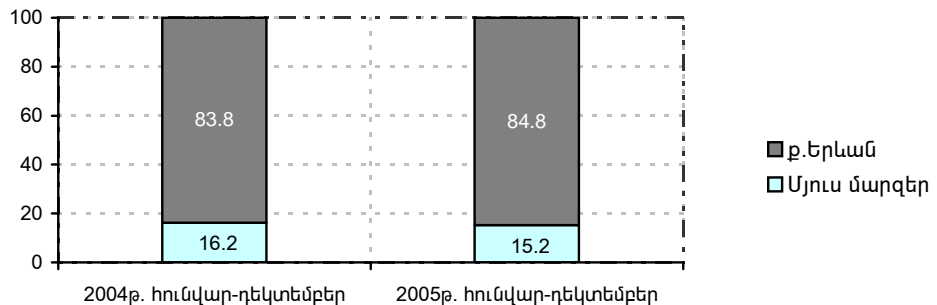
(ընդհանուրի նկատմամբ, %)



2005թ. հունվար-դեկտեմբերին ծառայությունների ոլորտում առկա է ք. Երևանի գերակայությունը: Ըստ ծառայությունների տեսակների, մարզերի տեսակարար կշիռը տատանվել է 1.1-37.6%-ի սահմաններում:

**Ծառայությունների ծավալներն ըստ Երևան քաղաքի և ՀՀ մյուս մարզերի, 2005թ. հունվար-դեկտեմբերին**

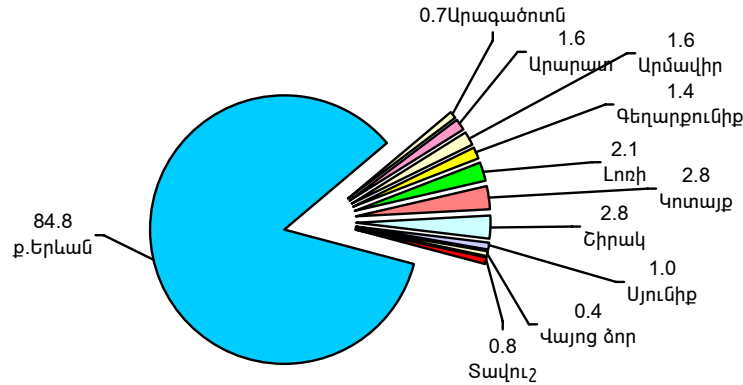
(ընդհանուրի նկատմամբ, %)



2005թ. հունվար-դեկտեմբերին ծառայությունների ընդհանուր ծավալի 84.8%-ը (267657.5 մլն.դրամ) բաժին է ընկել ք. Երևանին, մնացածը՝ 15.2% (47844.4 մլն.դրամ) մյուս մարզերին:

**Ծառայությունների ծավալի կառուցվածքն ըստ ՀՀ մարզերի, 2005թ. հունվար-դեկտեմբերին**

(ընդհանուրի նկատմամբ, %)

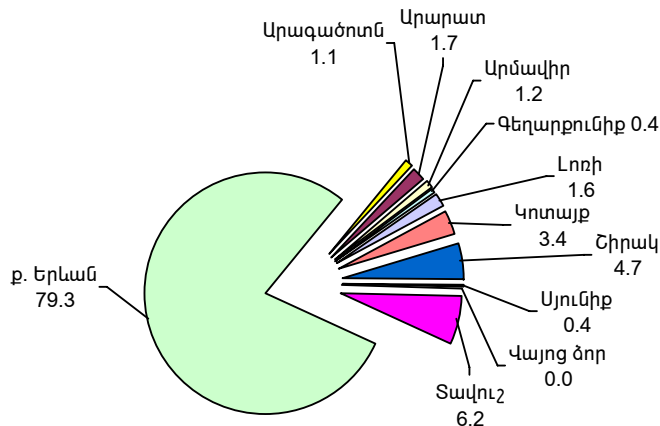


**Անհատական ծառայությունների ծավալներն ըստ տեսակների, 2005թ. հունվար-դեկտեմբերին**

Անհատական ծառայությունների տեսակները	Փաստացի ծավալը, մլն. դրամ	Անհատական ծառայությունների ծավալի տեսակարար կշիռն ընդամենի նկատմամբ, %
<b>ԸՆԴԱՄԵՆԸ</b> <i>այդ թվում՝</i>	<b>2561.1</b>	<b>100</b>
քիմիական մաքրում և ներկում	120.4	4.7
լվացքատների ծառայություններ	343.2	13.4
բաղնիքների, սաունաների և շոգեբաղնիքների ծառայություններ	317.6	12.4
վարսավիրանոցների և գեղեցկության այլ սրահների ծառայություններ	1485.4	58.0
թաղումների կազմակերպում և դրա հետ կապված ծառայություններ	222.8	8.7
այլ անհատական ծառայությունների մատուցում	71.7	2.8

**Անհատական ծառայությունների ծավալի կառուցվածքն ըստ մարզերի, 2005թ. հունվար-դեկտեմբերին**

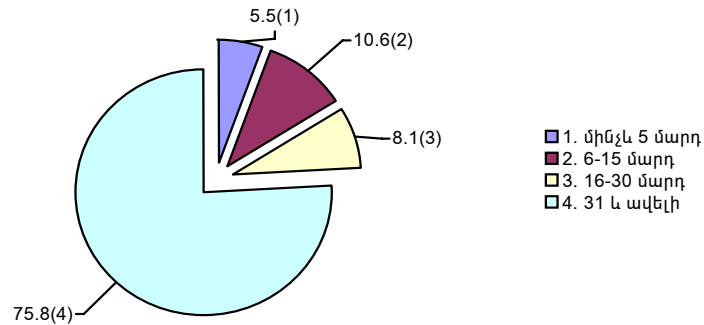
(ընդամենի նկատմամբ, %)



**Ծառայությունների ծավալի բաշխումն ըստ աշխատողների թվաքանակով որոշվող չափերի, 2005թ. հունվար-դեկտեմբերին<sup>1</sup>**

	Գործող օբյեկտների քանակը, միավոր	Աշխատողների միջին ցուցակային թվաքանակը, մարդ	Ծառայությունների փաստացի ծավալը, մլն. դրամ	Ծառայությունների ծավալի տեսակարար կշիռը ընդամենի նկատմամբ, %
<b>Ընդամենը</b>	<b>5279</b>	<b>134417</b>	<b>315501.9</b>	<b>100</b>
այդ թվում՝				
մինչև 5 մարդ (գերփոքր)	2807	6285	17374.0	5.5
6-15 մարդ (փոքր)	1218	11442	33360.3	10.6
16-30 մարդ (միջին)	525	11382	25550.5	8.1
31 և ավելի մարդ (խոշոր)	729	105308	239217.1	75.8

**Ծառայությունների ծավալի կառուցվածքն ըստ աշխատողների թվաքանակով որոշվող չափերի, 2005թ. հունվար-դեկտեմբերին (ընդհանուրի նկատմամբ, %)**



**Ծառայությունների ծավալի բաշխումն ըստ աշխատողների թվաքանակով որոշվող չափերի, մարզերով, 2005թ. հունվար-դեկտեմբերին**

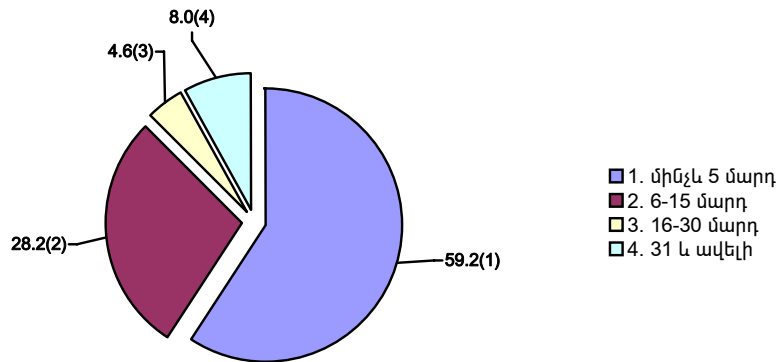
	Ծառայությունների ծավալը, ընդամենը, մլն. դրամ	այդ թվում							
		մինչև 5 մարդ		6-15 մարդ		16-30 մարդ		31 և ավելի մարդ	
		ծավալը, մլն. դրամ	ընդամենի նկատմամբ, %	ծավալը, մլն. դրամ	ընդամենի նկատմամբ, %	ծավալը, մլն. դրամ	ընդամենի նկատմամբ, %	ծավալը, մլն. դրամ	ընդամենի նկատմամբ, %
ք. Երևան	267657.5	13434.4	5.0	26128.1	9.8	19822.7	7.4	208272.3	77.8
Արագածոտն	2177.2	365.5	16.8	533.5	24.5	61.5	2.8	1216.7	55.9
Արարատ	5067.8	436.2	8.6	807.2	15.9	303.2	6.0	3521.2	69.5
Արմավիր	5114.8	225.2	4.4	244.7	4.8	493.3	9.6	4151.6	81.2
Գեղարքունիք	4476.7	214.2	4.8	417.3	9.3	367.6	8.2	3477.6	77.7
Լոռի	6485.1	382.1	5.9	1369.3	21.1	643.3	9.9	4090.4	63.1
Կոտայք	8926.0	726.5	8.1	1355.2	15.2	1865.9	20.9	4978.4	55.8
Շիրակ	8787.5	803.5	9.1	1559.1	17.7	1297.2	14.8	5127.7	58.4
Սյունիք	3140.9	280.8	8.9	438.6	14.0	483.8	15.4	1937.7	61.7
Վայոց ձոր	1193.3	90.3	7.6	104.0	8.7	40.0	3.4	959.0	80.3
Տավուշ	2475.1	415.3	16.8	403.3	16.3	172.0	6.9	1484.5	60.0
<b>Ընդամենը</b>	<b>315501.9</b>	<b>17374.0</b>	<b>5.5</b>	<b>33360.3</b>	<b>10.6</b>	<b>25550.5</b>	<b>8.1</b>	<b>239217.1</b>	<b>75.8</b>

<sup>1</sup> Այստեղ և հետայսու՝ կապի ոլորտում մենաշնորհային դիրք ունեցող կազմակերպության գործունեության ծավալներն ըստ աշխատողների թվաքանակով որոշվող չափերի և մարզերի բաշխվածության ժամանակ, այդ կազմակերպության իրավաբանական անձի կարգավիճակ չունեցող առանձնացված տարածքային ստորաբաժանումները վիճակագրական իմաստով դիտարկվել են որպես առանձին միավորներ:

**Անհատական ծառայությունների ծավալի բաշխումն ըստ աշխատողների թվաքանակով որոշվող չափերի, 2005թ. հունվար-դեկտեմբերին**

	Գործող օբյեկտների քանակը, միավոր	Աշխատողների միջին ցուցակային թվաքանակը, մարդ	Անհատական ծառայությունների փաստացի ծավալը, մլն. դրամ	Անհատական ծառայությունների տեսակարար կշիռը ընդամենի նկատմամբ, %
<b>Ընդամենը</b>	<b>744</b>	<b>2696</b>	<b>2561.1</b>	<b>100</b>
<i>այդ թվում՝</i>				
մինչև 5 մարդ (գերփոքր)	607	1178	1515.2	59.2
6-15 մարդ (փոքր)	124	1087	721.0	28.2
16-30 մարդ (միջին)	11	216	118.6	4.6
31 և ավելի մարդ (խոշոր)	2	215	206.3	8.0

**Անհատական ծառայությունների ծավալի կառուցվածքն ըստ աշխատողների թվաքանակով որոշվող չափերի, 2005թ. հունվար-դեկտեմբերին**  
(ընդհանուրի նկատմամբ, %)



**Անհատական ծառայությունների ծավալի բաշխումն ըստ աշխատողների թվաքանակով որոշվող չափերի, մարզերով, 2005թ. հունվար-դեկտեմբերին**

	Անհատական ծառայությունների ծավալը, ընդամենը, մլն. դրամ	այդ թվում՝							
		մինչև 5 մարդ		6-15 մարդ		16-30 մարդ		31 և ավելի մարդ	
		ծավալը, մլն. դրամ	ընդամենի նկատմամբ, %	ծավալը, մլն. դրամ	ընդամենի նկատմամբ, %	ծավալը, մլն. դրամ	ընդամենի նկատմամբ, %	ծավալը, մլն. դրամ	ընդամենի նկատմամբ, %
ք. Երևան	2031.3	1096.0	54.0	625.9	30.8	103.1	5.1	206.3	10.1
Արագածոտն	29.0	29.0	100	-	-	-	-	-	-
Արարատ	43.6	37.9	86.9	5.7	13.1	-	-	-	-
Արմավիր	29.8	21.1	70.8	8.7	29.2	-	-	-	-
Գեղարքունիք	10.9	9.7	89.0	1.2	11.0	-	-	-	-
Լոռի	41.2	17.0	41.3	18.2	44.2	6.0	14.5	-	-
Կոտայք	83.8	53.5	63.8	30.3	36.2	-	-	-	-
Շիրակ	120.3	79.8	66.3	31.0	25.8	9.5	7.9	-	-
Սյունիք	11.1	11.1	100	-	-	-	-	-	-
Վայոց ձոր	0.5	0.5	100	-	-	-	-	-	-
Տավուշ	159.6	159.6	100	-	-	-	-	-	-
<b>Ընդամենը</b>	<b>2561.1</b>	<b>1515.2</b>	<b>59.2</b>	<b>721.0</b>	<b>28.2</b>	<b>118.6</b>	<b>4.6</b>	<b>206.3</b>	<b>8.0</b>

**Ծառայությունների ծավալների համեմատական ակտիվությունն ըստ մարզերի, 2005թ. հունվար-դեկտեմբերին**

Մարզեր	Բնակչության միջին տարեկան թվաքանակը, հազ. մարդ	Ծառայությունների ծավալը, մլն. դրամ	Միջին հաշվով մեկ բնակչին ընկնող ծառայությունների ծավալը, դրամ	Մեկ բնակչին ընկնող ծառայությունների ծավալը հանրապետության միջինի նկատմամբ, %
ք.Երևան	1103.4	267657.5	242575.2	247.4
Արագածոտն	139.3	2177.2	15629.6	15.9
Արարատ	273.8	5067.8	18509.1	18.9
Արմավիր	278.7	5114.8	18352.4	18.7
Գեղարքունիք	239.3	4476.7	18707.5	19.1
Լոռի	283.6	6485.1	22867.1	23.3
Կոտայք	274.6	8926.0	32505.5	33.2
Շիրակ	281.5	8787.5	31216.7	31.8
Սյունիք	153.0	3140.9	20528.8	20.9
Վայոց ձոր	55.9	1193.3	21347.0	21.8
Տավուշ	134.5	2475.1	18402.2	18.8
<b>Ընդամենը</b>	<b>3217.6</b>	<b>315501.9</b>	<b>98055.0</b>	<b>x</b>

2005թ. հունվար-դեկտեմբերին ծառայությունների ոլորտում, ի տարբերություն ՀՀ մյուս մարզերի, ք. Երևանի գերակայությունը պահպանվել է նաև միջին հաշվով մեկ բնակչին ընկնող ծառայությունների ծավալի առումով: Այսպես, ք.Երևանի ծառայությունների շուկայի ծավալը 2005թ. հունվար-դեկտեմբերին մոտ 2.5 անգամ գերազանցել է հանրապետական միջին ցուցանիշը: Մնացած մարզերի տնտեսական ակտիվությունը հանրապետական միջինի նկատմամբ տատանվել է 15.9-33.2%-ի միջակայքում:

**Մանրածախ առևտրի շրջանառության և ծառայությունների ծավալի համեմատական ակտիվությունն ըստ մարզերի, 2005թ. հունվար-դեկտեմբերին**

Մարզեր	Բնակչության միջին տարեկան թվաքանակը, հազ. մարդ	Առևտրի շրջանառության և ծառայությունների ծավալը, մլն. դրամ	Միջին հաշվով մեկ բնակչին ընկնող առևտրի շրջանառության և ծառայությունների ծավալը, դրամ	Մեկ բնակչին ընկնող առևտրի շրջանառության և ծառայությունների ծավալը հանրապետության միջինի նկատմամբ, %
ք.Երևան	1103.4	999936.6	906232.2	242.6
Արագածոտն	139.3	14806.2	106290.0	28.5
Արարատ	273.8	19942.4	72835.6	19.5
Արմավիր	278.7	23096.7	82873.0	22.2
Գեղարքունիք	239.3	15373.4	64243.2	17.2
Լոռի	283.6	32837.1	115786.7	31.0
Կոտայք	274.6	37151.9	135294.6	36.2
Շիրակ	281.5	25482.6	90524.3	24.2
Սյունիք	153.0	12565.0	82124.2	22.0
Վայոց ձոր	55.9	6488.3	116069.8	31.1
Տավուշ	134.5	14020.4	104240.9	27.9
<b>Ընդամենը</b>	<b>3217.6</b>	<b>1201700.6</b>	<b>373477.3</b>	<b>x</b>

2005թ. հունվար-դեկտեմբերին պահպանվել է ք.Երևանի սպառողական շուկայի գերակայության միտումը ՀՀ մյուս մարզերի նկատմամբ: Այսպես, ք. Երևանի սպառողական շուկայի ծավալը 2005թ. հունվար-դեկտեմբերին 2.4 անգամ գերազանցել է հանրապետական միջին ցուցանիշը: Մնացած մարզերի տնտեսական ակտիվությունը հանրապետական միջինի նկատմամբ տատանվել է 17.2-36.2%-ի միջակայքում: