

*Հավելված 2*

*ՀԵՏԱՔՐՔՐԱՇԱՐԺ ՎԻՃԱԿԱԳՐՈՒԹՅՈՒՆ*

**Ուղևորափոխադրումների ծավալներն ըստ  
ընդհանուր օգտագործման տրանսպորտի առանձին տեսակների**

**Ընդհանուր օգտագործման երկաթուղային տրանսպորտով ուղևորափոխադրումներ  
իրականացնող կազմակերպությունների ուղևորափոխադրումների ծավալները,  
ըստ աշխատողների թվաքանակով որոշվող չափերի**

	Կազմակերպությունների քանակը, միավոր	Աշխատողների միջին ցուցակային թվաքանակը, մարդ	Ուղևորափոխադրումների ծավալը, հազ. մարդ	2005թ. հունվար-դեկտեմբերը 2004թ. հունվար-դեկտեմբերի նկատմամբ, %
<b>Ընդամենը</b>	<b>1</b>	<b>4531</b>	<b>703,2</b>	<b>83,0</b>
<i>այդ թվում՝</i>				
մինչև 5 մարդ (զերփոքր)	-	-	-	-
6-15 մարդ (փոքր)	-	-	-	-
16-30 մարդ (միջին)	-	-	-	-
31 և ավելի մարդ (խոշոր)	1	4531	703,2	83,0

**Ընդհանուր օգտագործման ավտոմոբիլային տրանսպորտով ուղևորափոխադրումներ  
իրականացնող կազմակերպությունների ուղևորափոխադրումների ծավալները,  
ըստ աշխատողների թվաքանակով որոշվող չափերի**

	Կազմակերպությունների քանակը, միավոր	Աշխատողների միջին ցուցակային թվաքանակը, մարդ	Ուղևորափոխադրումների ծավալը, հազ. մարդ	2005թ. հունվար-դեկտեմբերը 2004թ. հունվար-դեկտեմբերի նկատմամբ, %
<b>Ընդամենը</b>	<b>480</b>	<b>9203</b>	<b>181792,3</b>	<b>112,6</b>
<i>այդ թվում՝</i>				
մինչև 5 մարդ (զերփոքր)	143	507	4608,1	74,6
6-15 մարդ (փոքր)	185	1826	16082,0	113,7
16-30 մարդ (միջին)	73	1660	33093,0	128,1
31 և ավելի մարդ (խոշոր)	79	5210	128009,2	111,1

**Ընդհանուր օգտագործման օդային տրանսպորտով ուղևորափոխադրումներ  
իրականացնող կազմակերպությունների ուղևորափոխադրումների ծավալները,  
ըստ աշխատողների թվաքանակով որոշվող չափերի**

	Կազմակերպությունների քանակը, միավոր	Աշխատողների միջին ցուցակային թվաքանակը, մարդ	Ուղևորափոխադրումների ծավալը, հազ. մարդ	2005թ. հունվար-դեկտեմբերը 2004թ. հունվար-դեկտեմբերի նկատմամբ, %
<b>Ընդամենը</b>	<b>6</b>	<b>1990</b>	<b>1158,2</b>	<b>102,6</b>
<i>այդ թվում՝</i>				
մինչև 5 մարդ (զերփոքր)	-	-	-	-
6-15 մարդ (փոքր)	1	10	0,7	58,3
16-30 մարդ (միջին)	1	22	2,2	15,8
31 և ավելի մարդ (խոշոր)	4	1958	1155,3	103,7

**Ընդհանուր օգտագործման էլեկտրատրանսպորտով ուղևորափոխադրումներ իրականացնող կազմակերպությունների ուղևորափոխադրումների ծավալները, ըստ աշխատողների թվաքանակով որոշվող չափերի**

	Կազմակերպությունների քանակը, միավոր	Աշխատողների միջին ցուցակային թվաքանակը, մարդ	Ուղևորափոխադրումների ծավալը, հազ. մարդ	2005թ. հունվար-դեկտեմբերը 2004թ. հունվար-դեկտեմբերի նկատմամբ, %
<b>Ընդամենը</b>	<b>4</b>	<b>1403</b>	<b>21119,9</b>	<b>94,7</b>
<i>այդ թվում՝</i>				
մինչև 5 մարդ (գերփոքր)	-	-	-	-
6-15 մարդ (փոքր)	1	10	21,5	2,6անգամ
16-30 մարդ (միջին)	1	19	484,0	101,1
31 և ավելի մարդ (խոշոր)	2	1374	20614,4	94,5

**Բեռնափոխադրումների ծավալներն ըստ ընդհանուր օգտագործման տրանսպորտի տեսակների**

**Ընդհանուր օգտագործման երկաթուղային տրանսպորտով բեռնափոխադրումներ իրականացնող կազմակերպությունների բեռնափոխադրումների ծավալները, ըստ աշխատողների թվաքանակով որոշվող չափերի**

	Կազմակերպությունների քանակը, միավոր	Աշխատողների միջին ցուցակային թվաքանակը, մարդ	Բեռնափոխադրումների ծավալը, հազ. տոննա	2005թ. հունվար-դեկտեմբերը 2004թ. հունվար-դեկտեմբերի նկատմամբ, %
<b>Ընդամենը</b>	<b>1</b>	<b>4531</b>	<b>2612,3</b>	<b>99,3</b>
<i>այդ թվում՝</i>				
մինչև 5 մարդ (գերփոքր)	-	-	-	-
6-15 մարդ (փոքր)	-	-	-	-
16-30 մարդ (միջին)	-	-	-	-
31 և ավելի մարդ (խոշոր)	1	4531	2612,3	99,3

**Ընդհանուր օգտագործման ավտոմոբիլային տրանսպորտով բեռնափոխադրումներ իրականացնող կազմակերպությունների ներհանրապետական բեռնափոխադրումների ծավալները, ըստ աշխատողների թվաքանակով որոշվող չափերի**

	Կազմակերպությունների քանակը, միավոր	Աշխատողների միջին ցուցակային թվաքանակը, մարդ	Բեռնափոխադրումների ծավալը, հազ. տոննա	2005թ. հունվար-դեկտեմբերը 2004թ. հունվար-դեկտեմբերի նկատմամբ, %
<b>Ընդամենը</b>	<b>44</b>	<b>1546</b>	<b>3667,6</b>	<b>148,2</b>
<i>այդ թվում՝</i>				
մինչև 5 մարդ (գերփոքր)	6	19	17,5	119,0
6-15 մարդ (փոքր)	10	105	292,0	106,9
16-30 մարդ (միջին)	8	197	765,7	160,9
31 և ավելի մարդ (խոշոր)	20	1225	2592,4	151,5

**Ընդհանուր օգտագործման օդային տրանսպորտով բեռնափոխադրումներ  
իրականացնող կազմակերպությունների բեռնափոխադրումների ծավալները,  
ըստ աշխատողների թվաքանակով որոշվող չափերի**

	Կազմակերպությունների քանակը, միավոր	Աշխատողների միջին ցուցակային թվաքանակը, մարդ	Բեռնափոխադրումների ծավալը, հազ. տոննա	2005թ. հունվար-դեկտեմբերը 2004թ. հունվար-դեկտեմբերի նկատմամբ, %
<b>Ընդամենը</b>	<b>6</b>	<b>1990</b>	<b>9,3</b>	<b>101,1</b>
այդ թվում՝ մինչև 5 մարդ (գերփոքր)				
6-15 մարդ (փոքր)	1	10	0.0	
16-30 մարդ (միջին)	1	22	0.0	
31 և ավելի մարդ (խոշոր)	4	1958	9,3	101,1

**Ընդհանուր օգտագործման մայրուղային խողովակաշարային տրանսպորտով բեռնափոխադրումներ  
իրականացնող կազմակերպությունների բեռնափոխադրումների ծավալները,  
ըստ աշխատողների թվաքանակով որոշվող չափերի**

	Կազմակերպությունների քանակը, միավոր	Աշխատողների միջին ցուցակային թվաքանակը, մարդ	Բեռնափոխադրումների ծավալը, հազ. տոննա	2005թ. հունվար-դեկտեմբերը 2004թ. հունվար-դեկտեմբերի նկատմամբ, %
<b>Ընդամենը</b>	<b>1</b>	<b>713</b>	<b>1179,3</b>	<b>125,0</b>
այդ թվում՝ մինչև 5 մարդ (գերփոքր)	-	-	-	-
6-15 մարդ (փոքր)	-	-	-	-
16-30 մարդ (միջին)	-	-	-	-
31 և ավելի մարդ (խոշոր)	1	713	1179,3	125,0

**Խանութների միջոցով իրականացվող մանրածախ առևտրի շրջանառության ծավալը  
ըստ աշխատողների թվաքանակով որոշվող չափերի, ՀՀ մարզերով, 2005թ. հունվար-դեկտեմբերին**

	Խանութների քանակը, միավոր	Աշխատողների միջին ցուցակային թվաքանակը, մարդ	Մանրածախ առևտրի շրջանառության փաստացի ծավալը, մլն. դրամ	Առևտրի շրջանառության տեսակարար կշիռը ընդամենի նկատմամբ, %
<b>Ընդամենը</b>	<b>6805</b>	<b>27310</b>	<b>420885.8</b>	<b>100</b>
այդ թվում՝ մինչև 5 մարդ (գերփոքր)	5808	11402	129882.9	30.9
6-15 մարդ (փոքր)	783	6610	88521.7	21.0
16-30 մարդ (միջին)	142	3009	46680.6	11.1
31 և ավելի մարդ (խոշոր)	72	6289	155800.6	37.0
<b>ք. Երևան</b>	<b>4458</b>	<b>21091</b>	<b>334766.1</b>	<b>100</b>
այդ թվում՝ մինչև 5 մարդ (գերփոքր)	3681	7561	75407.5	22.5
6-15 մարդ (փոքր)	591	4974	64464.8	19.3
16-30 մարդ (միջին)	120	2559	40218.5	12.0
31 և ավելի մարդ (խոշոր)	66	5997	154675.3	46.2
<b>Արագածոտնի մարզ</b>	<b>93</b>	<b>269</b>	<b>11341.9</b>	<b>100</b>
այդ թվում՝ մինչև 5 մարդ (գերփոքր)	78	155	5721.0	50.4
6-15 մարդ (փոքր)	15	114	5620.9	49.6
16-30 մարդ (միջին)	-	-	-	-
31 և ավելի մարդ (խոշոր)	-	-	-	-

	Խանութների քանակը, միավոր	Աշխատողների միջին ցուցակային թվաքանակը, մարդ	Մանրածախ առևտրի շրջանառության փաստացի ծավալը, մլն. դրամ	Առևտրի շրջանառության տեսակարար կշիռը ընդամենի նկատմամբ, %
<b>Արարատի մարզ</b>	<b>409</b>	<b>790</b>	<b>11438.7</b>	<b>100</b>
այդ թվում՝				
մինչև 5 մարդ (գերփոքր)	381	517	7872.3	68.8
6-15 մարդ (փոքր)	26	225	3351.5	29.3
16-30 մարդ (միջին)	1	16	179.7	1.6
31 և ավելի մարդ (խոշոր)	1	32	35.2	0.3
<b>Արմավիրի մարզ</b>	<b>78</b>	<b>257</b>	<b>8215.9</b>	<b>100</b>
այդ թվում՝				
մինչև 5 մարդ (գերփոքր)	65	136	6125.6	74.6
6-15 մարդ (փոքր)	11	89	1502.2	18.3
16-30 մարդ (միջին)	2	32	588.1	7.1
31 և ավելի մարդ (խոշոր)	-	-	-	-
<b>Գեղարքունիքի մարզ</b>	<b>185</b>	<b>515</b>	<b>6862.2</b>	<b>100</b>
այդ թվում՝				
մինչև 5 մարդ (գերփոքր)	169	332	4715.5	68.7
6-15 մարդ (փոքր)	14	122	1742.2	25.4
16-30 մարդ (միջին)	1	17	148.4	2.2
31 և ավելի մարդ (խոշոր)	1	44	256.1	3.7
<b>Լոռու մարզ</b>	<b>334</b>	<b>969</b>	<b>12083.0</b>	<b>100</b>
այդ թվում՝				
մինչև 5 մարդ (գերփոքր)	302	614	8226.0	68.1
6-15 մարդ (փոքր)	26	236	2047.0	16.9
16-30 մարդ (միջին)	6	119	1810.0	15.0
31 և ավելի մարդ (խոշոր)	-	-	-	-
<b>Կոտայքի մարզ</b>	<b>326</b>	<b>820</b>	<b>13726.0</b>	<b>100</b>
այդ թվում՝				
մինչև 5 մարդ (գերփոքր)	301	549	8185.2	59.6
6-15 մարդ (փոքր)	21	173	2956.8	21.5
16-30 մարդ (միջին)	4	98	2584.0	18.9
31 և ավելի մարդ (խոշոր)	-	-	-	-
<b>Շիրակի մարզ</b>	<b>378</b>	<b>1196</b>	<b>8988.7</b>	<b>100</b>
այդ թվում՝				
մինչև 5 մարդ (գերփոքր)	327	698	5413.9	60.2
6-15 մարդ (փոքր)	46	370	2593.8	28.9
16-30 մարդ (միջին)	4	92	542.0	6.0
31 և ավելի մարդ (խոշոր)	1	36	439.0	4.9
<b>Սյունիքի մարզ</b>	<b>133</b>	<b>452</b>	<b>4610.4</b>	<b>100</b>
այդ թվում՝				
մինչև 5 մարդ (գերփոքր)	116	239	3307.0	71.7
6-15 մարդ (փոքր)	12	106	559.7	12.1
16-30 մարդ (միջին)	4	76	609.9	13.2
31 և ավելի մարդ (խոշոր)	1	31	133.8	3.0
<b>Վայոց ձորի մարզ</b>	<b>46</b>	<b>276</b>	<b>4360.5</b>	<b>100</b>
այդ թվում՝				
մինչև 5 մարդ (գերփոքր)	38	65	1364.6	31.3
6-15 մարդ (փոքր)	6	62	2734.7	62.7
16-30 մարդ (միջին)	-	-	-	-
31 և ավելի մարդ (խոշոր)	2	149	261.2	6.0
<b>Տավուշի մարզ</b>	<b>365</b>	<b>675</b>	<b>4492.4</b>	<b>100</b>
այդ թվում՝				
մինչև 5 մարդ (գերփոքր)	350	536	3544.3	78.9
6-15 մարդ (փոքր)	15	139	948.1	21.1
16-30 մարդ (միջին)	-	-	-	-
31 և ավելի մարդ (խոշոր)	-	-	-	-

Սպառողական ապրանքների շուկաների միջոցով իրականացվող մանրածախ առևտրի շրջանառության ծավալն ըստ աշխատողների թվաքանակով որոշվող չափերի, ԳՂ մարզերով, 2005թ. հունվար-դեկտեմբերին

	Շուկաների քանակը, միավոր	Աշխատողների միջին ցուցակային թվաքանակը, մարդ	Մանրածախ առևտրի շրջանառության փաստացի ծավալը, մլն. դրամ	Առևտրի շրջանառության տեսակարար կշիռն ընդամենի նկատմամբ, %
<b>Ընդամենը</b>	<b>66</b>	<b>873</b>	<b>315549.0</b>	<b>100</b>
<i>այդ թվում՝</i>				
մինչև 5 մարդ (զերփոքր)	34	95	29875.4	9.5
6-15 մարդ (փոքր)	22	204	53880.5	17.1
16-30 մարդ (միջին)	4	82	7527.4	2.4
31 և ավելի մարդ (խոշոր)	6	492	224265.7	71.0
<b>ք. Երևան</b>	<b>23</b>	<b>593</b>	<b>292350.1</b>	<b>100</b>
<i>այդ թվում՝</i>				
մինչև 5 մարդ (զերփոքր)	9	28	23132.5	7.9
6-15 մարդ (փոքր)	8	73	44951.9	15.4
16-30 մարդ (միջին)	-	-	-	-
31 և ավելի մարդ (խոշոր)	6	492	224265.7	76.7
<b>Արագածոտնի մարզ</b>	<b>3</b>	<b>7</b>	<b>324.8</b>	<b>100</b>
<i>այդ թվում՝</i>				
մինչև 5 մարդ (զերփոքր)	3	7	324.8	100.0
6-15 մարդ (փոքր)	-	-	-	-
16-30 մարդ (միջին)	-	-	-	-
31 և ավելի մարդ (խոշոր)	-	-	-	-
<b>Արարատի մարզ</b>	<b>4</b>	<b>22</b>	<b>1736.0</b>	<b>100</b>
<i>այդ թվում՝</i>				
մինչև 5 մարդ (զերփոքր)	3	9	1335.2	76.9
6-15 մարդ (փոքր)	1	13	400.8	23.1
16-30 մարդ (միջին)	-	-	-	-
31 և ավելի մարդ (խոշոր)	-	-	-	-
<b>Արմավիրի մարզ</b>	<b>3</b>	<b>41</b>	<b>4384.2</b>	<b>100</b>
<i>այդ թվում՝</i>				
մինչև 5 մարդ (զերփոքր)	-	-	-	-
6-15 մարդ (փոքր)	2	20	1443.6	32.9
16-30 մարդ (միջին)	1	21	2940.6	67.1
31 և ավելի մարդ (խոշոր)	-	-	-	-
<b>Գեղարքունիքի մարզ</b>	<b>8</b>	<b>75</b>	<b>2359.4</b>	<b>100</b>
<i>այդ թվում՝</i>				
մինչև 5 մարդ (զերփոքր)	2	3	165.1	7.0
6-15 մարդ (փոքր)	5	50	1936.8	82.1
16-30 մարդ (միջին)	1	22	257.5	10.9
31 և ավելի մարդ (խոշոր)	-	-	-	-
<b>Լոռու մարզ</b>	<b>4</b>	<b>43</b>	<b>6007.4</b>	<b>100</b>
<i>այդ թվում՝</i>				
մինչև 5 մարդ (զերփոքր)	2	4	1678.1	27.9
6-15 մարդ (փոքր)	-	-	-	-
16-30 մարդ (միջին)	2	39	4329.3	72.1
31 և ավելի մարդ (խոշոր)	-	-	-	-
<b>Կոտայքի մարզ</b>	<b>7</b>	<b>29</b>	<b>2517.7</b>	<b>100</b>
<i>այդ թվում՝</i>				
մինչև 5 մարդ (զերփոքր)	6	23	1700.4	67.5
6-15 մարդ (փոքր)	1	6	817.3	32.5
16-30 մարդ (միջին)	-	-	-	-
31 և ավելի մարդ (խոշոր)	-	-	-	-
<b>Շիրակի մարզ</b>	<b>9</b>	<b>28</b>	<b>2000.2</b>	<b>100</b>
<i>այդ թվում՝</i>				
մինչև 5 մարդ (զերփոքր)	8	17	871.8	43.6
6-15 մարդ (փոքր)	1	11	1128.4	56.4
16-30 մարդ (միջին)	-	-	-	-
31 և ավելի մարդ (խոշոր)	-	-	-	-

	Շուկաների քանակը, միավոր	Աշխատողների միջին ցուցակային թվաքանակը, մարդ	Մանրածախ առևտրի շրջանառության փաստացի ծավալը, մլն. դրամ	Առևտրի շրջանառության տեսակարար կշիռն ընդամենի նկատմամբ, %
<b>Սյունիքի մարզ</b>	<b>2</b>	<b>14</b>	<b>900.8</b>	<b>100</b>
այդ թվում՝				
մինչև 5 մարդ (գերփոքր)	1	4	667.5	74.1
6-15 մարդ (փոքր)	1	10	233.3	25.9
16-30 մարդ (միջին)	-	-	-	-
31 և ավելի մարդ (խոշոր)	-	-	-	-
<b>Վայոց ձորի մարզ</b>	<b>1</b>	<b>6</b>	<b>253.1</b>	<b>100</b>
այդ թվում՝				
մինչև 5 մարդ (գերփոքր)	-	-	-	-
6-15 մարդ (փոքր)	1	6	253.1	100.0
16-30 մարդ (միջին)	-	-	-	-
31 և ավելի մարդ (խոշոր)	-	-	-	-
<b>Տավուշի մարզ</b>	<b>2</b>	<b>15</b>	<b>2715.3</b>	<b>100</b>
այդ թվում՝				
մինչև 5 մարդ (գերփոքր)	-	-	-	-
6-15 մարդ (փոքր)	2	15	2715.3	100.0
16-30 մարդ (միջին)	-	-	-	-
31 և ավելի մարդ (խոշոր)	-	-	-	-

**Առևտրի այլ օբյեկտների առևտրի շրջանառության ծավալն ըստ աշխատողների թվաքանակով որոշվող չափերի, ՀՀ մարզերով, 2005թ. հունվար-դեկտեմբերին**

	Առևտրի այլ օբյեկտների քանակը, միավոր	Աշխատողների միջին ցուցակային թվաքանակը, մարդ	Մանրածախ առևտրի շրջանառության փաստացի ծավալը, մլն. դրամ	Առևտրի շրջանառության տեսակարար կշիռն ընդամենի նկատմամբ, %
<b>Ընդամենը ՀՀ</b>	<b>742</b>	<b>3865</b>	<b>72448.6</b>	<b>100</b>
այդ թվում՝				
մինչև 5 մարդ (գերփոքր)	643	2101	7758.9	10.7
6-15 մարդ (փոքր)	77	683	8699.2	12.0
16-30 մարդ (միջին)	11	200	3791.6	5.2
31 և ավելի մարդ (խոշոր)	11	881	52198.9	72.1
<b>ք. Երևան</b>	<b>488</b>	<b>2863</b>	<b>60223.4</b>	<b>100</b>
այդ թվում՝				
մինչև 5 մարդ (գերփոքր)	430	1642	6139.3	10.2
6-15 մարդ (փոքր)	45	402	5318.8	8.8
16-30 մարդ (միջին)	4	67	1414.0	2.4
31 և ավելի մարդ (խոշոր)	9	752	47351.3	78.6
<b>Արագածոտնի մարզ</b>	<b>18</b>	<b>65</b>	<b>341.8</b>	<b>100</b>
այդ թվում՝				
մինչև 5 մարդ (գերփոքր)	17	58	175.6	51.4
6-15 մարդ (փոքր)	1	7	166.2	48.6
16-30 մարդ (միջին)	-	-	-	-
31 և ավելի մարդ (խոշոր)	-	-	-	-
<b>Արարատի մարզ</b>	<b>47</b>	<b>63</b>	<b>97.8</b>	<b>100</b>
այդ թվում՝				
մինչև 5 մարդ (գերփոքր)	47	63	97.8	100.0
6-15 մարդ (փոքր)	-	-	-	-
16-30 մարդ (միջին)	-	-	-	-
31 և ավելի մարդ (խոշոր)	-	-	-	-
<b>Արմավիրի մարզ</b>	<b>12</b>	<b>98</b>	<b>879.2</b>	<b>100</b>
այդ թվում՝				
մինչև 5 մարդ (գերփոքր)	10	21	57.9	6.6
6-15 մարդ (փոքր)	1	7	9.1	1.0
16-30 մարդ (միջին)	-	-	-	-
31 և ավելի մարդ (խոշոր)	1	70	812.2	92.4

	Առևտրի այլ օբյեկտների քանակը, միավոր	Աշխատողների միջին ցուցակային թվաքանակը, մարդ	Մանրածախ առևտրի շրջանառության փաստացի ծավալը, մլն. դրամ	Առևտրի շրջանառության տեսակարար կշիռը ընդամենի նկատմամբ, %
<b>Գեղարքունիքի մարզ</b>	<b>13</b>	<b>56</b>	<b>551.3</b>	<b>100</b>
այդ թվում՝				
մինչև 5 մարդ (գերփոքր)	9	17	102.6	18.6
6-15 մարդ (փոքր)	4	39	448.7	81.4
16-30 մարդ (միջին)	-	-	-	-
31 և ավելի մարդ (խոշոր)	-	-	-	-
<b>Լոռու մարզ</b>	<b>20</b>	<b>129</b>	<b>700.2</b>	<b>100</b>
այդ թվում՝				
մինչև 5 մարդ (գերփոքր)	12	37	131.6	18.8
6-15 մարդ (փոքր)	5	38	203.1	29.0
16-30 մարդ (միջին)	3	54	365.5	52.2
31 և ավելի մարդ (խոշոր)	-	-	-	-
<b>Կոտայքի մարզ</b>	<b>46</b>	<b>247</b>	<b>6724.9</b>	<b>100</b>
այդ թվում՝				
մինչև 5 մարդ (գերփոքր)	36	79	158.6	2.4
6-15 մարդ (փոքր)	7	65	937.2	13.9
16-30 մարդ (միջին)	2	44	1593.7	23.7
31 և ավելի մարդ (խոշոր)	1	59	4035.4	60.0
<b>Շիրակի մարզ</b>	<b>27</b>	<b>117</b>	<b>858.1</b>	<b>100</b>
այդ թվում՝				
մինչև 5 մարդ (գերփոքր)	23	79	424.7	49.5
6-15 մարդ (փոքր)	3	19	23.2	2.7
16-30 մարդ (միջին)	1	19	410.2	47.8
31 և ավելի մարդ (խոշոր)	-	-	-	-
<b>Սյունիքի մարզ</b>	<b>24</b>	<b>100</b>	<b>1310.4</b>	<b>100</b>
այդ թվում՝				
մինչև 5 մարդ (գերփոքր)	18	36	236.5	18.1
6-15 մարդ (փոքր)	5	48	1065.7	81.3
16-30 մարդ (միջին)	1	16	8.2	0.6
31 և ավելի մարդ (խոշոր)	-	-	-	-
<b>Վայոց ձորի մարզ</b>	<b>5</b>	<b>20</b>	<b>239.9</b>	<b>100</b>
այդ թվում՝				
մինչև 5 մարդ (գերփոքր)	3	6	37.0	15.4
6-15 մարդ (փոքր)	2	14	202.9	84.6
16-30 մարդ (միջին)	-	-	-	-
31 և ավելի մարդ (խոշոր)	-	-	-	-
<b>Տավուշի մարզ</b>	<b>42</b>	<b>107</b>	<b>521.6</b>	<b>100</b>
այդ թվում՝				
մինչև 5 մարդ (գերփոքր)	38	63	197.3	37.8
6-15 մարդ (փոքր)	4	44	324.3	62.2
16-30 մարդ (միջին)	-	-	-	-
31 և ավելի մարդ (խոշոր)	-	-	-	-



Ծառայությունների ծավալի բաշխումն, ըստ աշխատողների  
 թվաքանակով որոշվող չափերի, ՀՀ մարզերով, 2005թ. հունվար-դեկտեմբերին

	Գործող օբյեկտների քանակը, միավոր	Աշխատողների միջին ցուցակային թվաքանակը, մարդ	Ծառայությունների փաստացի ծավալը, մլն. դրամ	Ծառայությունների տեսակարար կշիռն ընդամենի նկատմամբ, %
<b>Ընդամենը ՀՀ</b>	<b>5279</b>	<b>134417</b>	<b>315501.9</b>	<b>100</b>
<i>այդ թվում՝</i>				
մինչև 5 մարդ (գերփոքր)	2807	6285	17374.0	5.5
6-15 մարդ (փոքր)	1218	11442	33360.3	10.6
16-30 մարդ (միջին)	525	11382	25550.5	8.1
31 և ավելի մարդ (խոշոր)	729	105308	239217.1	75.8
<b>ք. Երևան</b>	<b>3436</b>	<b>97277</b>	<b>267657.5</b>	<b>100</b>
<i>այդ թվում՝</i>				
մինչև 5 մարդ (գերփոքր)	1997	4438	13434.4	5.0
6-15 մարդ (փոքր)	745	6754	26128.1	9.8
16-30 մարդ (միջին)	257	5704	19822.7	7.4
31 և ավելի մարդ (խոշոր)	437	80381	208272.3	77.8
<b>Արագածոտնի մարզ</b>	<b>120</b>	<b>1803</b>	<b>2177.2</b>	<b>100</b>
<i>այդ թվում՝</i>				
մինչև 5 մարդ (գերփոքր)	62	144	365.5	16.8
6-15 մարդ (փոքր)	31	309	533.5	24.5
16-30 մարդ (միջին)	13	265	61.5	2.8
31 և ավելի մարդ (խոշոր)	1.4	1085	1216.7	55.9
<b>Արարատի մարզ</b>	<b>231</b>	<b>4157</b>	<b>5067.8</b>	<b>100</b>
<i>այդ թվում՝</i>				
մինչև 5 մարդ (գերփոքր)	110	177	436.2	8.6
6-15 մարդ (փոքր)	58	638	807.2	15.9
16-30 մարդ (միջին)	35	729	303.2	6.0
31 և ավելի մարդ (խոշոր)	28	2613	3521.2	69.5
<b>Արմավիրի մարզ</b>	<b>76</b>	<b>3265</b>	<b>5114.8</b>	<b>100</b>
<i>այդ թվում՝</i>				
մինչև 5 մարդ (գերփոքր)	31	71	225.2	4.4
6-15 մարդ (փոքր)	12	108	244.7	4.8
16-30 մարդ (միջին)	12	217	493.3	9.6
31 և ավելի մարդ (խոշոր)	21	2869	4151.6	81.2
<b>Գեղարքունիքի մարզ</b>	<b>138</b>	<b>3238</b>	<b>4476.7</b>	<b>100</b>
<i>այդ թվում՝</i>				
մինչև 5 մարդ (գերփոքր)	59	132	214.2	4.8
6-15 մարդ (փոքր)	31	338	417.3	9.3
16-30 մարդ (միջին)	22	458	367.6	8.2
31 և ավելի մարդ (խոշոր)	26	2310	3477.6	77.7
<b>Լոռու մարզ</b>	<b>318</b>	<b>5840</b>	<b>6485.1</b>	<b>100</b>
<i>այդ թվում՝</i>				
մինչև 5 մարդ (գերփոքր)	120	288	382.1	5.9
6-15 մարդ (փոքր)	105	1008	1369.3	21.1
16-30 մարդ (միջին)	49	1080	643.3	9.9
31 և ավելի մարդ (խոշոր)	44	3464	4090.4	63.1
<b>Կոտայքի մարզ</b>	<b>234</b>	<b>4676</b>	<b>8926.0</b>	<b>100</b>
<i>այդ թվում՝</i>				
մինչև 5 մարդ (գերփոքր)	83	245	726.5	8.1
6-15 մարդ (փոքր)	62	611	1355.2	15.2
16-30 մարդ (միջին)	54	1125	1865.9	20.9
31 և ավելի մարդ (խոշոր)	35	2695	4978.4	55.8
<b>Շիրակի մարզ</b>	<b>297</b>	<b>6213</b>	<b>8787.5</b>	<b>100</b>
<i>այդ թվում՝</i>				
մինչև 5 մարդ (գերփոքր)	137	341	803.5	9.1
6-15 մարդ (փոքր)	68	645	1559.1	17.7
16-30 մարդ (միջին)	38	848	1297.2	14.8
31 և ավելի մարդ (խոշոր)	54	4379	5127.7	58.4

	Գործող օբյեկտների քանակը, միավոր	Աշխատողների միջին ցուցակային թվաքանակը, մարդ	Ծառայությունների փաստացի ծավալը, մլն. դրամ	Ծառայությունների տեսակարար կշիռն ընդամենի նկատմամբ, %
<b>Սյունիքի մարզ</b>	<b>158</b>	<b>3753</b>	<b>3140.9</b>	<b>100</b>
<i>այդ թվում՝</i>				
մինչև 5 մարդ (զերփոքր)	69	147	280.8	8.9
6-15 մարդ (փոքր)	34	326	438.6	14.0
16-30 մարդ (միջին)	20	435	483.8	15.4
31 և ավելի մարդ (խոշոր)	35	2845	1937.7	61.7
<b>Վայոց ձորի մարզ</b>	<b>61</b>	<b>1073</b>	<b>1193.3</b>	<b>100</b>
<i>այդ թվում՝</i>				
մինչև 5 մարդ (զերփոքր)	26	51	90.3	7.6
6-15 մարդ (փոքր)	21	205	104.0	8.7
16-30 մարդ (միջին)	5	109	40.0	3.4
31 և ավելի մարդ (խոշոր)	9	708	959.0	80.3
<b>Տավուշի մարզ</b>	<b>210</b>	<b>3122</b>	<b>2475.1</b>	<b>100</b>
<i>այդ թվում՝</i>				
մինչև 5 մարդ (զերփոքր)	113	251	415.3	16.8
6-15 մարդ (փոքր)	51	500	403.3	16.3
16-30 մարդ (միջին)	20	412	172.0	6.9
31 և ավելի մարդ (խոշոր)	26	1959	1484.5	60.0

**Անհատական ծառայությունների ծավալի բաշխումն ըստ աշխատողների թվաքանակով որոշվող չափերի, ՀՀ մարզերով, 2005թ. հունվար-դեկտեմբերին**

	Գործող օբյեկտների քանակը, միավոր	Աշխատողների միջին ցուցակային թվաքանակը, մարդ	Անհատական ծառայությունների փաստացի ծավալը, մլն. դրամ	Անհատական ծառայությունների տեսակարար կշիռն ընդամենի նկատմամբ, %
<b>Ընդամենը</b>	<b>744</b>	<b>2696</b>	<b>2561.1</b>	<b>100</b>
<i>այդ թվում՝</i>				
մինչև 5 մարդ (զերփոքր)	607	1178	1515.2	59.2
6-15 մարդ (փոքր)	124	1087	721.0	28.2
16-30 մարդ (միջին)	11	216	118.6	4.6
31 և ավելի մարդ (խոշոր)	2	215	206.3	8.0
<b>ք. Երևան</b>	<b>489</b>	<b>2120</b>	<b>2031.3</b>	<b>100</b>
<i>այդ թվում՝</i>				
մինչև 5 մարդ (զերփոքր)	379	860	1096.0	54.0
6-15 մարդ (փոքր)	99	866	625.9	30.8
16-30 մարդ (միջին)	9	179	103.1	5.1
31 և ավելի մարդ (խոշոր)	2	215	206.3	10.1
<b>Արագածոտնի մարզ</b>	<b>14</b>	<b>24</b>	<b>29.0</b>	<b>100</b>
<i>այդ թվում՝</i>				
մինչև 5 մարդ (զերփոքր)	14	24	29.0	100.0
6-15 մարդ (փոքր)	-	-	-	-
16-30 մարդ (միջին)	-	-	-	-
31 և ավելի մարդ (խոշոր)	-	-	-	-
<b>Արարատի մարզ</b>	<b>42</b>	<b>68</b>	<b>43.6</b>	<b>100</b>
<i>այդ թվում՝</i>				
մինչև 5 մարդ (զերփոքր)	41	59	37.9	86.9
6-15 մարդ (փոքր)	1	9	5.7	13.1
16-30 մարդ (միջին)	-	-	-	-
31 և ավելի մարդ (խոշոր)	-	-	-	-
<b>Արմավիրի մարզ</b>	<b>14</b>	<b>51</b>	<b>29.8</b>	<b>100</b>
<i>այդ թվում՝</i>				
մինչև 5 մարդ (զերփոքր)	11	26	21.1	70.8
6-15 մարդ (փոքր)	3	25	8.7	29.2
16-30 մարդ (միջին)	-	-	-	-
31 և ավելի մարդ (խոշոր)	-	-	-	-

	Գործող օբյեկտների քանակը, միավոր	Աշխատողների միջին ցուցակա- յին թվաքանակը, մարդ	Անհատական ծառայությունների փաստացի ծավալը, մլն. դրամ	Անհատական ծառայությունների տեսակարար կշիռն ընդամենի նկատմամբ, %
<b>Գեղարքունիքի մարզ</b>	<b>9</b>	<b>22</b>	<b>10.9</b>	<b>100</b>
<i>այդ թվում՝</i>				
մինչև 5 մարդ (գերփոքր)	8	14	9.7	89.0
6-15 մարդ (փոքր)	1	8	1.2	11.0
16-30 մարդ (միջին)	-	-	-	-
31 և ավելի մարդ (խոշոր)	-	-	-	-
<b>Լոռու մարզ</b>	<b>14</b>	<b>81</b>	<b>41.2</b>	<b>100</b>
<i>այդ թվում՝</i>				
մինչև 5 մարդ (գերփոքր)	8	14	17.0	41.3
6-15 մարդ (փոքր)	5	48	18.2	44.2
16-30 մարդ (միջին)	1	19	6.0	14.5
31 և ավելի մարդ (խոշոր)	-	-	-	-
<b>Կոտայքի մարզ</b>	<b>25</b>	<b>110</b>	<b>83.8</b>	<b>100</b>
<i>այդ թվում՝</i>				
մինչև 5 մարդ (գերփոքր)	17	45	53.5	63.8
6-15 մարդ (փոքր)	8	65	30.3	36.2
16-30 մարդ (միջին)	-	-	-	-
31 և ավելի մարդ (խոշոր)	-	-	-	-
<b>Շիրակի մարզ</b>	<b>47</b>	<b>160</b>	<b>120.3</b>	<b>100</b>
<i>այդ թվում՝</i>				
մինչև 5 մարդ (գերփոքր)	39	76	79.8	66.3
6-15 մարդ (փոքր)	7	66	31.0	25.8
16-30 մարդ (միջին)	1	18	9.5	7.9
31 և ավելի մարդ (խոշոր)	-	-	-	-
<b>Սյունիքի մարզ</b>	<b>10</b>	<b>17</b>	<b>11.1</b>	<b>100</b>
<i>այդ թվում՝</i>				
մինչև 5 մարդ (գերփոքր)	10	17	11.1	100.0
6-15 մարդ (փոքր)	-	-	-	-
16-30 մարդ (միջին)	-	-	-	-
31 և ավելի մարդ (խոշոր)	-	-	-	-
<b>Վայոց ձորի մարզ</b>	<b>1</b>	<b>1</b>	<b>0.5</b>	<b>100</b>
<i>այդ թվում՝</i>				
մինչև 5 մարդ (գերփոքր)	1	1	0.5	100.0
6-15 մարդ (փոքր)	-	-	-	-
16-30 մարդ (միջին)	-	-	-	-
31 և ավելի մարդ (խոշոր)	-	-	-	-
<b>Տավուշի մարզ</b>	<b>79</b>	<b>42</b>	<b>159.6</b>	<b>100</b>
<i>այդ թվում՝</i>				
մինչև 5 մարդ (գերփոքր)	79	42	159.6	100.0
6-15 մարդ (փոքր)	-	-	-	-
16-30 մարդ (միջին)	-	-	-	-
31 և ավելի մարդ (խոշոր)	-	-	-	-

Նորածիններին ավելի հաճախ տրվող անուններն ըստ սեռի

Աղջիկներ			Տղաներ		
Անուններ	2005	2004	Անուններ	2005	2004
Ընդամենը ծնվածներ <i>ըրանցից՝</i>	<b>17290</b>	<b>17192</b>	Ընդամենը ծնվածներ <i>ըրանցից՝</i>	<b>20219</b>	<b>20328</b>
Անի	692	725	Նարեկ	864	863
Անահիտ	569	577	Դավիթ	748	768
Աննա	563	582	Էրիկ	589	563
Էլեն	558	539	Գոռ	578	554
Մարիամ	533	526	Արման	577	624
Միլենա	529	557	Արթուր	534	473
Մերի	483	475	Հայկ	522	543
Լիլիթ	451	486	Տիգրան	433	480
Լուսինե	302	264	Արմեն	425	440
Փայանե	295	327	Սամվել	413	422
Մանե	290	261	Կարեն	404	408
Հասմիկ	283	320	Վահե	343	341
Գոհար	267	281	Սարգիս	343	306
Լիանա	264	253	Արսեն	340	326
Սոնա	257	231	Գևորգ	333	345
Սուսաննա	226	253	Աշոտ	323	298
Կարինե	217	222	Արամ	312	273
Սյուզաննա	216	231	Արտյոմ	292	295
Անուշ	208	185	Հովհաննես	274	264
Տաթևիկ	182	172	Էդգար	234	261
Դիանա	178	235	Գագիկ	231	227
Մարիա	176	154	Հարություն	225	212
Նարե	169	152	Լևոն	220	276
Մոնիկա	154	69	Սուրեն	205	185
Մելինե	151	171	Գարիկ	167	142
Սվետլանա	140	105	Ալբերտ	163	162
Աստղիկ	138	126	Ռոբերտ	163	80
Սեդա	135	116	Արեն	154	133
Թամարա	130	135	Գրիգոր	153	130
Արմինե	125	152	Հակոբ	152	167
Վիկտորյա	122	43	Համլետ	152	158
Նելլի	116	131	Սերգեյ	144	169
Քրիստինե	115	124	Միքայել	142	155
Մարինե	113	100	Վարդան	141	166
Նանե	111	53	Միեր	136	137
Արփինե	105	124	Անդրանիկ	131	123
Անժելա	103	107	Ռուբեն	123	125
Էմմա	101	123	Ժորա	121	85
Արևիկ	98	98	Ռաֆայել	121	61
Նարինե	91	120	Ռազմիկ	120	131
Ալլա	87	106	Ալեն	116	82

Նվազագույն սպառողական զանբյուրի արժեքը 2005թ. IV եռամսյակի միջին փաստացի գներով  
(հաշվարկված ՀՀ առողջապահության նախարարության կողմից մշակված սննդամթերքի  
կազմով, կառուցվածքով և էներգետիկայով)

	Պարենամթերքի անվանումը	Օրական սպառման նորման 1 շնչի հաշվով, կգ	Տարեկան սպառման նորման 1 շնչի հաշվով, կգ	Օրական էներգե- տիկան 1 շնչի հաշվով կկալ	Միավորի գինը, դրամ	Տարեկան նորմայի արժեքը 1 շնչի հաշվով, դրամ
1	Հացամթերք	0.355		992.2		37807.4
	<i>այդ թվում՝</i>					
1.1	հաց	0.25	91.3	622.5	266	24285.8
1.2	ալյուր	0.02	7.3	70.6	179	1306.7
1.3	մակարոնեղեն	0.015	5.5	55	384	2112.0
1.4	ծավարեղեն (բրինձ)	0.05	18.3	175.5	359	6569.7
1.5	ընդեղեն (լոբեղեն)	0.02	7.3	68.6	484	3533.2
2	Սսամթերք (տավարի միս)	0.1	36.5	203	1439	52523.5
3	Կաթնամթերք			339.7		48616.1
	<i>այդ թվում՝</i>					
3.1	կաթ, լիտր	0.2	73	122	279	20367.0
3.2	կաթնաշոռ	0.01	3.7	7.5	1375	5087.5
3.3	կենդանական յուղ	0.02	7.3	143.4	1652	12059.6
3.4	պանիր	0.025	9.1	66.8	1220	11102.0
4	Կարտոֆիլ	0.25	91.3	167.5	128	11686.4
5	Բանջարեղեն(կաղամբ, գյուլխ սոխ)	0.3	109.5	87	146	15987.0
6	Միրգ (խնձոր)	0.2	73	96	280	20440.0
7	Շաքար	0.05	18.3	193.5	250	4575.0
8	Չու, հատ	0.5	182.5	40	52	9490.0
9	Բուսական յուղ	0.02	7.3	176.8	631	4606.3
10	Մարգարին	0.01	3.7	72	732	2708.4
11	Չուկ	0.03	11	44.4	1024	11264.0
	<b>Ընդամենը</b>			<b>2412,1 կկալ</b>		<b>219704.1</b>
<b>Պարենային զանբյուրի արժեքը</b>						
տարեկան կտրվածքով						<b>219704.1</b> դրամ
ամսական կտրվածքով						<b>18308.7</b> դրամ
<b>Նվազագույն սպառողական զանբյուրի արժեքը</b>						
տարեկան կտրվածքով						<b>358117.7</b> դրամ (գործակից 1.63)
ամսական կտրվածքով						<b>29843.1</b> դրամ

ՀԲ վարկի հաշվին ֆինանսավորվող տնային տնտեսությունների 1996թ. նույնբեր-դեկտեմբեր ամսին ՀՀ վիճվարչության կողմից իրականացված հետազոտության արդյունքների հիման վրա ձևավորված սննդամթերքի փաստացի կազմով, կառուցվածքով և էներգետիկայով սպառողական զամբյուղը՝ հաշվարկված 2005թ. IV եռամսյակի միջին մանրածախ գներով

	Պարենամթերքի անվանումը	Օրական փաստացի սպառումը 1 շնչի հաշվով, գրամ	Օրական էներգետիկան 1շնչի հաշվով, կկալ	1 ամսում սպառված սննդամթերքի արժեքը 1 շնչի հաշվով, դրամ
1	Բրինձ	17.19	71.34	189.5
2	Լոբի	18.03	44.18	267.9
3	Ցորենի ալյուր	19.64	66.99	107.9
4	Ցորենի հաց	427.39	1124.03	3490.2
5	Մակարոնեղեն	25.62	89.15	302.0
6	Լավաշ	28.62	75.83	361.1
7	Տավարի միս	17.82	38.86	787.2
8	Թռչնի միս	4.07	3.33	122.1
9	Չկնեղեն (սիգ)	15	11.09	471.6
10	Կաթ	27.12	17.9	232.3
11	Մածուն	18.27	14.43	178.4
12	Կոշտ պանիր	12.48	51.4	467.4
13	Չու	7.6	10.05	242.7
14	Կարագ	3.46	25.5	175.5
15	Բուսական յուղ	6.53	58.7	126.5
16	Յուղ	19.7	165.47	594.5
17	Խնձոր	44.24	18.51	380.3
18	Խաղող	4.96	2.83	58.6
19	Ցիտրուսներ	3.3	0.86	82.8
20	Կոմպոտ	14.92	11.49	274.8
21	Կաղամբ	45.85	11.92	114.0
22	Սոխ գլուխ	12.19	4.26	74.8
23	Կարտոֆիլ	192.45	115.47	756.3
24	Շաքար	16.93	66.7	129.9
	<b>Ընդամենը</b>		<b>2100 կկալ</b>	<b>9988.2</b>

Պարենային զամբյուղի ամսական արժեքը  
 Նվազագույն սպառողական զամբյուղի ամսական արժեքը

**9988.2** դրամ  
**16280.8** դրամ (գործակից 1.63)

Հայաստանի Հանրապետության ազգային պարենային հաշվեկշիռ, 2004թ

(հազ. տոննա)

	Պահուստներ տարվա սկզբում	Արտադրություն	Ներմուծում <sup>1</sup>	Ամբողջական առաջարկ	Սննդի օգտագործում	Անասնակեր	Կորուստներ	Սերմացու	Արտահանում <sup>1</sup>	Այլ օգտագործում	Պահուստներ տարվա վերջում	Օգտագործում	Ինքնաբավության աստիճան, %	Սպառումը նեկ շնչի հաշվով			
														կգ/տարի	գր/օր	կկալ/օր	
Ցորեն	37.9	291.6	410.3	<b>739.8</b>	508.8	95.9	11.7	38.5	0.9	0.0	84.0	<b>739.8</b>	41.6	169.5	464.3	1485.9	
Կարտոֆիլ	202.4	576.4	1.6	<b>780.4</b>	179.3	102.2	95.4	142.9	0.0	0.0	260.6	<b>780.4</b>	99.7	59.7	163.6	122.7	
Բանջարեղեն	17.6	713.6	12.5	<b>743.7</b>	643.7	14.3	31.7	0.8	28.0	0.0	25.2	<b>743.7</b>	102.2	214.4	587.5	179.8	
Միրգ (բացի խաղողից)	5.4	113.7	22.8	<b>141.9</b>	116.3	0.0	10.5	-	5.0	0.0	10.1	<b>141.9</b>	86.5	38.7	106.1	131.4	
Հատիկաընդեղային մշակաբույսեր	0.9	5.2	3.0	<b>9.1</b>	7.6	0.0	0.4	0.2	0.0	0.0	0.9	<b>9.1</b>	63.4	2.5	6.9	21.9	
Բուսական յուղ	1.7	0.4	13.7	<b>15.8</b>	14.4	-	0.2	-	0.1	0.0	1.1	<b>15.8</b>	2.9	4.8	13.1	86.7	
Շաքար	3.8	0.7	78.3	<b>82.8</b>	77.7	-	1.2	-	0.5	0.0	3.4	<b>82.8</b>	0.9	25.9	70.9	273.7	
Չու	0.3	31.0	0.3	<b>31.6</b>	25.8	0.0	1.6	1.1	2.7	0.0	0.4	<b>31.6</b>	108.4	8.6	23.5	12.5	
Կաթ (բացի կարագից)	34.2	555.2	19.9	<b>609.3</b>	482.4	55.5	24.4	-	8.6	0.0	38.4	<b>609.3</b>	98.0	160.7	440.3	176.1	
Տավարի միս	0.7	33.4	12.7	<b>46.8</b>	44.8	0.0	0.6	-	0.9	0.0	0.5	<b>46.8</b>	73.9	14.9	40.9	73.6	
Խոզի միս	0.3	8.5	7.0	<b>15.8</b>	15.4	0.0	0.2	-	0.0	0.0	0.2	<b>15.8</b>	54.8	5.1	14.1	29.5	
Ոչխար և այծ	0.1	7.2	0.0	<b>7.3</b>	7.1	0.0	0.1	-	0.0	0.0	0.1	<b>7.3</b>	100.0	2.4	6.5	10.4	
Հավի միս	0.3	4.3	13.4	<b>18.0</b>	17.7	0.0	0.1	-	0.0	0.0	0.2	<b>18.0</b>	24.3	5.9	16.2	17.3	
Խաղող	3.0	148.9	3.4	<b>155.3</b>	141.2	0.0	7.0	-	0.3	0.0	6.8	<b>155.3</b>	98.0	2.7	7.5	5.0	
<b>ԸՆԴԱՄՆԵՆԸ</b>																	<b>2626.5</b>

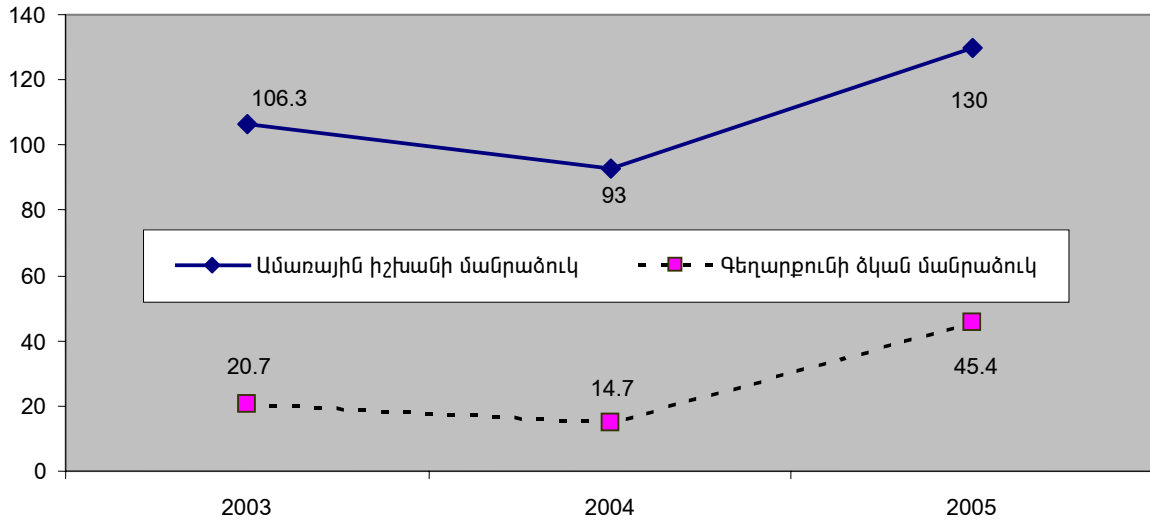
**Պարենային հաշվեկշռում՝**

- ցորենի ցուցանիշը ներառում է ցորենի, ինչպես նաև ալյուրի, մակարոնեղենի, էֆլային սպիրտի և այլ հացամթերքի տվյալները պայմանականորեն վերածած ցորենի,
- բանջարեղենի ցուցանիշը ներառում է թարմ, չորացված և պահածոյացված բանջարեղենի (կաղամբ բոլոր տեսակի, վարունգ, լոլիկ, սեղանի ճակնդեղ, գլուխ սոխ, սխտոր և այլն) տվյալները,
- մրգի ցուցանիշը ներառում է թարմ, չորացրած և պահածոյացված մրգի (հնդավորներ, կորիզավորներ, մերձարևադարձային, արևադարձային և այլն) տվյալները,
- հատիկաընդեղային մշակաբույսերի ցուցանիշը ներառում է լոբու, ոսպի և այլ լոբազգիների տվյալները,
- բուսական յուղի ցուցանիշը ներառում է սոյայի, գետնըկույզի, ձիթապտղի, արմավենու, արևածաղկի և այլ ձեթերի տվյալները,
- ծվի ցուցանիշը ներառում է կծեպով ձվի, ինչպես նաև ձվի փոշու տվյալները պայմանականորեն վերածած ձվի,
- կաթի ցուցանիշը ներառում է թարմ կաթի, ինչպես նաև կաթի փոշու, մածուցի, թթվասերի, կաթնաշոռի, պանրի և այլ կաթնամթերքի տվյալները պայմանականորեն վերածած թարմ կաթի,
- տավարի, խոզի, ոչխարի և այծի, հավի մսի ցուցանիշները ներառում են սպանդային քաշով մսի, ինչպես նաև երշիկեղենի, պահածոյացված մսի և այլ մսամթերքի տվյալները պայմանականորեն վերածած սպանդային քաշով մսի,
- խաղողի ցուցանիշը ներառում է խաղողի, ինչպես նաև չամիչի տվյալները պայմանականորեն վերածած խաղողի:

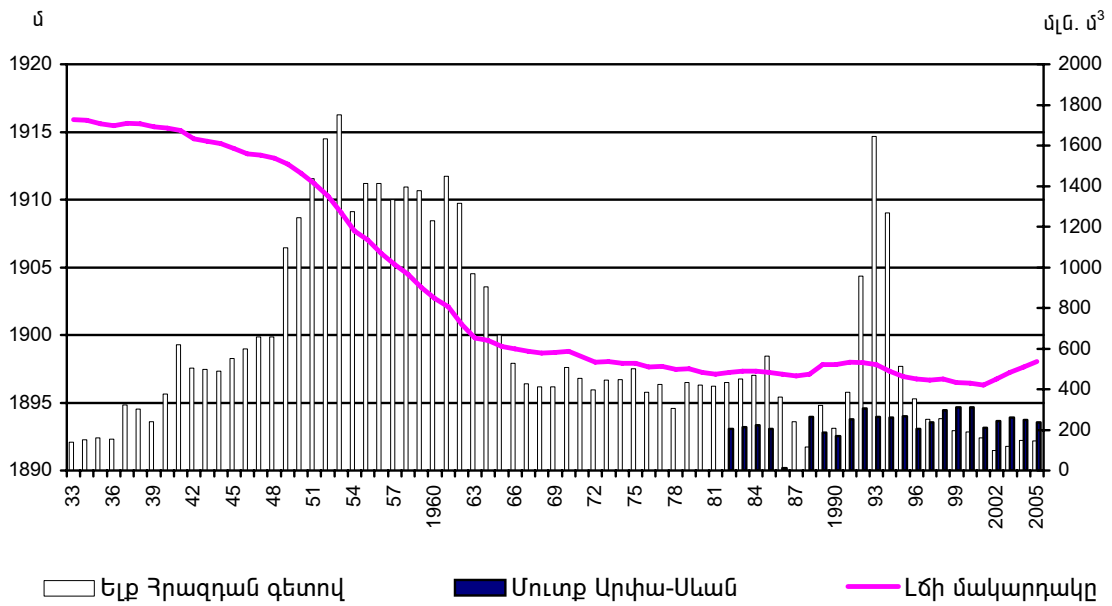
<sup>1</sup> Առանց «ՀՀ Մաքսային օրենսգրքով» թույլատրելի չափաքանակների հաշվառման:

Սևանա լճի ձկան պաշարների համալրման ծավալների դինամիկան, 2003-2005թթ.

(հազ. հատ)

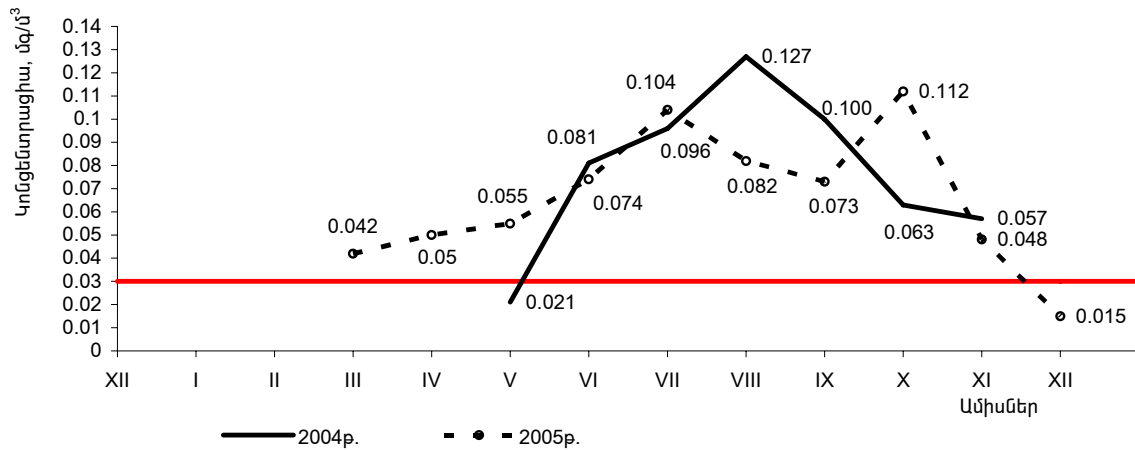


Սևանա լճից ջրի բացթողումների և մակարդակի դինամիկան, 1933-2005թթ.





Օզոնի պարունակությունը երևանի մթնոլորտի գետնամերձ շերտում, 2004-2005թթ.

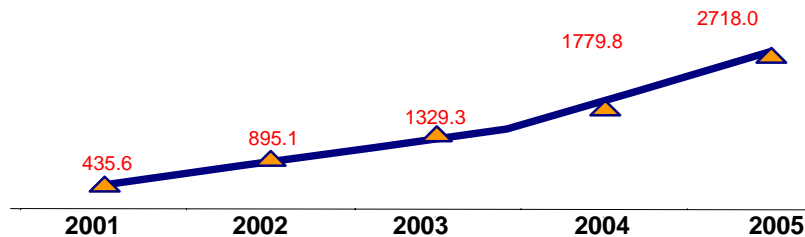


Բնապահպանական և բնօգտագործման վճարները, 2005թ.

Վճարի տեսակները	Տարեկան առաջադրանքը, մլն. դրամ	Փաստացի մուտքերը, մլն. դրամ	Առաջադրանքի կատարման տոկոսը
Բնօգտագործման վճարներ, ընդամենը	1847.7	2648.8	143.4
որից՝ օգտակար հանածոների արդյունահանված և մարված պաշարների համար	1645.9	2466.9	149.9
Բնապահպանական վճարներ, ընդամենը այդ թվում	143.9	181.7	126.3
ջրային ավազան վնասակար նյութերի արտանետման դիմաց	70.0	78.9	112.7
թափոնների տեղադրման դիմաց	17.0	21.8	128.2
անշարժ աղբյուրներից վնասակար նյութերի արտանետման դիմաց	56.9	81.0	142.4
<b>Բնապահպանական և բնօգտագործման վճարներ, ընդամենը</b>	<b>1991.6</b>	<b>2830.5</b>	<b>142.1</b>

Բնապահպանության ոլորտի բյուջետային ֆինանսավորման ծավալները (ներառյալ վարկային միջոցները), 2001-2005թթ.

(մլն. դրամ)



### ՎԻՃԱԿԱԳՐԱԿԱՆ «ԼՈՒՐՋ» ԿԱՏԱԿ

ՀԱՄԼԵՏՅԱՆ ՀԱՐՑԻ ԱՎԱՆԳԱՐԴԱՅԻՆ ՎԻՃԱԿԱԳՐՈՒԹՅՈՒՆԸ



Համլետ. «  $\frac{1}{10}$ -ն է մեծ, քե՞  $\frac{10}{1}$ -ը, այս է խնդիրը »:

ԹՈՉՆԱՅԻՆ ԴԵՄՈԳՐԱՖԻԱ



ԽԱՉՔԱՆՈՒ



Ո՞ր շենքում են ընթացիկ ծախսերն ավելի շատ:

Ո՞Ր ՃԱՆԱՊԱՐԶՆ ԸՆՏՐԵԼ

