

*Приложение 2*

*ЗАНИМАТЕЛЬНАЯ СТАТИСТИКА*

**Объемы пассажироперевозок отдельных  
видов транспорта общего пользования**

**Объемы пассажироперевозок железнодорожного транспорта общего пользования  
по численности работников**

	Число организаций, <i>единиц</i>	Средняя списочная численность, <i>человек</i>	Объем пассажиро- перевозок, <i>тыс. человек</i>	Январь-декабрь 2005г. в % к январю- декабрю 2004г.
<b>Всего РА</b>	<b>1</b>	<b>4531</b>	<b>703.2</b>	<b>83.0</b>
<i>в том числе:</i>				
до 5 человек (микро)	-	-	-	-
6-15 человек (малые)	-	-	-	-
16-30 человек (средние)	-	-	-	-
31 человек и более (крупные)	1	4531	703.2	83.0

**Объемы пассажироперевозок автомобильного транспорта общего пользования  
по численности работников**

	Число организаций, <i>единиц</i>	Средняя списочная численность, <i>человек</i>	Объем пассажиро- перевозок, <i>тыс. человек</i>	Январь-декабрь 2005г. в % к январю-декабрю 2004г.
<b>Всего РА</b>	<b>480</b>	<b>9203</b>	<b>181792.3</b>	<b>112.6</b>
<i>в том числе:</i>				
до 5 человек (микро)	143	507	4608.1	74.6
6-15 человек (малые)	185	1826	16082.0	113.7
16-30 человек (средние)	73	1660	33093.0	128.1
31 человек и более (крупные)	79	5210	128009.2	111.1

**Объемы пассажироперевозок воздушного транспорта общего пользования  
по численности работников**

	Число организаций, <i>единиц</i>	Средняя списочная численность, <i>человек</i>	Объем пассажиро- перевозок, <i>тыс. человек</i>	Январь-декабрь 2005г. в % к январю-декабрю 2004г.
<b>Всего РА</b>	<b>6</b>	<b>1990</b>	<b>1158.2</b>	<b>102.6</b>
<i>в том числе:</i>				
до 5 человек (микро)	-	-	-	-
6-15 человек (малые)	1	10	0.7	58.3
16-30 человек (средние)	1	22	2.2	15.8
31 человек и более (крупные)	4	1958	1155.3	103.7

**Объемы пассажироперевозок электротранспортом общего пользования  
по численности работников**

	Число организаций, <i>единиц</i>	Средняя списочная численность, <i>человек</i>	Объем пассажиро- перевозок, <i>тыс. человек</i>	Январь-декабрь 2005г. в % к январю-декабрю 2004г.
<b>Всего РА</b>	<b>4</b>	<b>1403</b>	<b>21119.9</b>	<b>94.7</b>
<i>в том числе:</i>				
до 5 человек (микро)	-	-	-	-
6-15 человек (малые)	1	10	21.5	2.6раза
16-30 человек (средние)	1	19	484.0	101.1
31 человек и более (крупные)	2	1374	20614.4	94.5

**Объемы грузоперевозок отдельных  
видов транспорта общего пользования**

**Объемы грузоперевозок железнодорожного транспорта общего пользования  
по численности работников**

	Число организаций, единиц	Средняя списочная численность, человек	Объем грузоперевозок, тыс.тонн	Январь-декабрь 2005г. в % к январю-декабрю 2004г.
<b>Всего РА</b>	<b>1</b>	<b>4531</b>	<b>2612.3</b>	<b>99.3</b>
<i>В том числе:</i>				
до 5 человек (микро)	-	-	-	-
6-15 человек (малые)	-	-	-	-
16-30 человек (средние)	-	-	-	-
31 человек и более (крупные)	1	4531	2612.3	99.3

**Объемы грузоперевозок автомобильного транспорта общего пользования  
по численности работников**

	Число организаций, единиц	Средняя списочная численность, человек	Объем грузоперевозок, тыс.тонн	Январь-декабрь 2005г. в % к январю-декабрю 2004г.
<b>Всего РА</b>	<b>44</b>	<b>1546</b>	<b>3667.6</b>	<b>148.2</b>
<i>В том числе:</i>				
до 5 человек (микро)	6	19	17.5	119.0
6-15 человек (малые)	10	105	292.0	106.9
16-30 человек (средние)	8	197	765.7	160.9
31 человек и более (крупные)	20	1225	2592.4	151.5

**Объемы грузоперевозок воздушного транспорта общего пользования  
по численности работников**

	Число организаций, единиц	Средняя списочная численность, человек	Объем грузоперевозок, тыс.тонн	Январь-декабрь 2005г. в % к январю-декабрю 2004г.
<b>Всего РА</b>	<b>6</b>	<b>1990</b>	<b>9.3</b>	<b>101.1</b>
<i>В том числе:</i>				
до 5 человек (микро)	-	-	-	-
6-15 человек (малые)	1	10	0.0	-
16-30 человек (средние)	1	22	0.0	-
31 человек и более (крупные)	4	1958	9.8	101.1

**Объемы грузоперевозок трубопроводного транспорта общего пользования  
по численности работников**

	Число организаций, единиц	Средняя списочная численность, человек	Объем грузоперевозок, тыс.тонн	Январь-декабрь 2005г. в % к январю-декабрю 2004г.
<b>Всего РА</b>	<b>1</b>	<b>713</b>	<b>1179.3</b>	<b>125.0</b>
<i>В том числе:</i>				
до 5 человек (микро)	-	-	-	-
6-15 человек (малые)	-	-	-	-
16-30 человек (средние)	-	-	-	-
31 человек и более (крупные)	1	713	1179.3	125.0

**Распределение оборота розничной торговли магазинов по численности работников  
за январь-декабрь 2005г., по марзам РА**

	Количество магазинов, <i>единиц</i>	Среднеспи- сочная численность работников, <i>человек</i>	Оборот розничной торговли, <i>млн. драмов</i>	Удельный вес оборота торговли к общему итогу, <i>%</i>
<b>Всего</b>	<b>6805</b>	<b>27310</b>	<b>420885.8</b>	<b>100</b>
<i>в том числе:</i>				
до 5 человек (микро)	5808	11402	129882.9	30.9
6-15 человек (малые)	783	6610	88521.7	21.0
16-30 человек (средние)	142	3009	46680.6	11.1
31 и более человек (крупные)	72	6289	155800.6	37.0
<b>г. Ереван</b>	<b>4458</b>	<b>21091</b>	<b>334766.1</b>	<b>100</b>
<i>в том числе:</i>				
до 5 человек (микро)	3681	7561	75407.5	22.5
6-15 человек (малые)	591	4974	64464.8	19.3
16-30 человек (средние)	120	2559	40218.5	12.0
31и более человек (крупные)	66	5997	154675.3	46.2
<b>Арагацотнинский марз</b>	<b>93</b>	<b>269</b>	<b>11341.9</b>	<b>100</b>
<i>в том числе:</i>				
до 5 человек (микро)	78	155	5721.0	50.4
6-15 человек (малые)	15	114	5620.9	49.6
16-30 человек (средние)	-	-	-	-
31и более человек (крупные )	-	-	-	-
<b>Аракатский марз</b>	<b>409</b>	<b>790</b>	<b>11438.7</b>	<b>100</b>
<i>в том числе:</i>				
до 5 человек (микро)	381	517	7872.3	68.8
6-15 человек (малые)	26	225	3351.5	29.3
16-30 человек (средние)	1	16	179.7	1.6
31 и более человек (крупные)	1	32	35.2	0.3
<b>Армавирский марз</b>	<b>78</b>	<b>257</b>	<b>8215.9</b>	<b>100</b>
<i>в том числе:</i>				
до 5 человек (микро)	65	136	6125.6	74.6
6-15 человек (малые)	11	89	1502.2	18.3
16-30 человек (средние)	2	32	588.1	7.1
31 и более человек (крупные)	-	-	-	-
<b>Гегаркуникский марз</b>	<b>185</b>	<b>515</b>	<b>6862.2</b>	<b>100</b>
<i>в том числе:</i>				
до 5 человек (микро)	169	332	4715.5	68.7
6-15 человек (малые)	14	122	1742.2	25.4
16-30 человек (средние)	1	17	148.4	2.2
31 и более человек (крупные)	1	44	256.1	3.7
<b>Лорйский марз</b>	<b>334</b>	<b>969</b>	<b>12083.0</b>	<b>100</b>
<i>в том числе:</i>				
до 5 человек (микро)	302	614	8226.0	68.1
6-15 человек (малые)	26	236	2047.0	16.9
16-30 человек (средние)	6	119	1810.0	15.0
31 и более человек (крупные)	-	-	-	-
<b>Котайкский марз</b>	<b>326</b>	<b>820</b>	<b>13726.0</b>	<b>100</b>
<i>в том числе:</i>				
до 5 человек (микро)	301	549	8185.2	59.6
6-15 человек (малые)	21	173	2956.8	21.5
16-30 человек (средние)	4	98	2584.0	18.9
31 и более человек (крупные)	-	-	-	-

	Количество магазинов, единиц	Среднесписочная численность работников, человек	Оборот розничной торговли, млн. драмов	Удельный вес оборота торговли к общему итогу, %
<b>Ширакский марз</b>	<b>378</b>	<b>1196</b>	<b>8988.7</b>	<b>100</b>
<i>в том числе:</i>				
до 5 человек (микро)	327	698	5413.9	60.2
6-15 человек (малые)	46	370	2593.8	28.9
16-30 человек (средние)	4	92	542.0	6.0
31 и более человек (крупные)	1	36	439.0	4.9
<b>Сюникский марз</b>	<b>133</b>	<b>452</b>	<b>4610.4</b>	<b>100</b>
<i>в том числе:</i>				
до 5 человек (микро)	116	239	3307.0	71.7
6-15 человек (малые)	12	106	559.7	12.1
16-30 человек (средние)	4	76	609.9	13.2
31 и более человек (крупные)	1	31	133.8	3.0
<b>Вайоц Дзорский марз</b>	<b>46</b>	<b>276</b>	<b>4360.5</b>	<b>100</b>
<i>в том числе:</i>				
до 5 человек (микро)	38	65	1364.6	31.3
6-15 человек (малые)	6	62	2734.7	62.7
16-30 человек (средние)	-	-	-	-
31 и более человек (крупные)	2	149	261.2	6.0
<b>Гавушский марз</b>	<b>365</b>	<b>675</b>	<b>4492.4</b>	<b>100</b>
<i>в том числе:</i>				
до 5 человек (микро)	350	536	3544.3	78.9
6-15 человек (малые)	15	139	948.1	21.1
16-30 человек (средние)	-	-	-	-
31 и более человек (крупные)	-	-	-	-

**Распределение оборота розничной торговли рынками потребительских товаров по численности работников, за январь- декабрь 2005г., по марзам РА**

	Количество рынков, единиц	Среднесписочная численность работников, человек	Оборот розничной торговли, млн. драмов	Удельный вес оборота торговли к общему итогу, %
<b>Всего</b>	<b>66</b>	<b>873</b>	<b>315549.0</b>	<b>100</b>
<i>в том числе:</i>				
до 5 человек (микро)	34	95	29875.4	9.5
6-15 человек (малые)	22	204	53880.5	17.1
16-30 человек (средние)	4	82	7527.4	2.4
31 и более человек (крупные)	6	492	224265.7	71.0
<b>г. Ереван</b>	<b>23</b>	<b>593</b>	<b>292350.1</b>	<b>100</b>
<i>в том числе:</i>				
до 5 человек (микро)	9	28	23132.5	7.9
6-15 человек (малые)	8	73	44951.9	15.4
16-30 человек (средние)	-	-	-	-
31 и более человек (крупные)	6	492	224265.7	76.7
<b>Арагацотнинский марз</b>	<b>3</b>	<b>7</b>	<b>324.8</b>	<b>100</b>
<i>в том числе:</i>				
до 5 человек (микро)	3	7	324.8	100.0
6-15 человек (малые)	-	-	-	-
16-30 человек (средние)	-	-	-	-
31 и более человек (крупные )	-	-	-	-

	Количество рынков, единиц	Среднесписочная численность работников, человек	Оборот розничной торговли, млн. драмов	Удельный вес оборота торговли к общему итогу, %
<b>Арагатский марз</b>	<b>4</b>	<b>22</b>	<b>1736.0</b>	<b>100</b>
<i>в том числе:</i>				
до 5 человек (микро)	3	9	1335.2	76.9
6-15 человек (малые)	1	13	400.8	23.1
16-30 человек (средние)	-	-	-	-
31 и более человек (крупные)	-	-	-	-
<b>Армавирский марз</b>	<b>3</b>	<b>41</b>	<b>4384.2</b>	<b>100</b>
<i>в том числе:</i>				
до 5 человек (микро)	-	-	-	-
6-15 человек (малые)	2	20	1443.6	32.9
16-30 человек (средние)	1	21	2940.6	67.1
31 и более человек (крупные)	-	-	-	-
<b>Гегаркуникский марз</b>	<b>8</b>	<b>75</b>	<b>2359.4</b>	<b>100</b>
<i>в том числе:</i>				
до 5 человек (микро)	2	3	165.1	7.0
6-15 человек (малые)	5	50	1936.8	82.1
16-30 человек (средние)	1	22	257.5	10.9
31 и более человек (крупные)	-	-	-	-
<b>Лорйский марз</b>	<b>4</b>	<b>43</b>	<b>6007.4</b>	<b>100</b>
<i>в том числе:</i>				
до 5 человек (микро)	2	4	1678.1	27.9
6-15 человек (малые)	-	-	-	-
16-30 человек (средние)	2	39	4329.3	72.1
31 и более человек (крупные)	-	-	-	-
<b>Котайкский марз</b>	<b>7</b>	<b>29</b>	<b>2517.7</b>	<b>100</b>
<i>в том числе:</i>				
до 5 человек (микро)	6	23	1700.4	67.5
6-15 человек (малые)	1	6	817.3	32.5
16-30 человек (средние)	-	-	-	-
31 и более человек (крупные)	-	-	-	-
<b>Ширакский марз</b>	<b>9</b>	<b>28</b>	<b>2000.2</b>	<b>100</b>
<i>в том числе:</i>				
до 5 человек (микро)	8	17	871.8	43.6
6-15 человек (малые)	1	11	1128.4	56.4
16-30 человек (средние)	-	-	-	-
31 и более человек (крупные)	-	-	-	-
<b>Сюникский марз</b>	<b>2</b>	<b>14</b>	<b>900.8</b>	<b>100</b>
<i>в том числе:</i>				
до 5 человек (микро)	1	4	667.5	74.1
6-15 человек (малые)	1	10	233.3	25.9
16-30 человек (средние)	-	-	-	-
31 и более человек (крупные)	-	-	-	-
<b>Вайоц дзорский марз</b>	<b>1</b>	<b>6</b>	<b>253.1</b>	<b>100</b>
<i>в том числе:</i>				
до 5 человек (микро)	-	-	-	-
6-15 человек (малые)	1	6	253.1	100.0
16-30 человек (средние)	-	-	-	-
31 и более человек (крупные)	-	-	-	-
<b>Гавушский марз</b>	<b>2</b>	<b>15</b>	<b>2715.3</b>	<b>100</b>
<i>в том числе:</i>				
до 5 человек (микро)	-	-	-	-
6-15 человек (малые)	2	15	2715.3	100.0
16-30 человек (средние)	-	-	-	-
31 и более человек (крупные)	-	-	-	-

**Распределение оборота розничной торговли другими объектами торговли  
по численности работников, за январь- декабрь 2005г., по марзам РА**

	Количество других объектов торговли, <i>единиц</i>	Среднесписочная численность работников, <i>человек</i>	Оборот розничной торговли, <i>млн. драмов</i>	Удельный вес оборота торговли к общему итогу, %
<b>Всего</b>	<b>742</b>	<b>3865</b>	<b>72448.6</b>	<b>100</b>
<i>в том числе:</i>				
до 5 человек (микро)	643	2101	7758.9	10.7
6-15 человек (малые)	77	683	8699.2	12.0
16-30 человек (средние)	11	200	3791.6	5.2
31 и более человек (крупные)	11	881	52198.9	72.1
<b>г. Ереван</b>	<b>488</b>	<b>2863</b>	<b>60223.4</b>	<b>100</b>
<i>в том числе:</i>				
до 5 человек (микро)	430	1642	6139.3	10.2
6-15 человек (малые)	45	402	5318.8	8.8
16-30 человек (средние)	4	67	1414.0	2.4
31 и более человек (крупные)	9	752	47351.3	78.6
<b>Арагацотнинский марз</b>	<b>18</b>	<b>65</b>	<b>341.8</b>	<b>100</b>
<i>в том числе:</i>				
до 5 человек (микро)	17	58	175.6	51.4
6-15 человек (малые)	1	7	166.2	48.6
16-30 человек (средние)	-	-	-	-
31и более человек (крупные )	-	-	-	-
<b>Араратский марз</b>	<b>47</b>	<b>63</b>	<b>97.8</b>	<b>100</b>
<i>в том числе:</i>				
до 5 человек (микро)	47	63	97.8	100.0
6-15 человек (малые)	-	-	-	-
16-30 человек (средние)	-	-	-	-
31 и более человек (крупные)	-	-	-	-
<b>Армавирский марз</b>	<b>12</b>	<b>98</b>	<b>879.2</b>	<b>100</b>
<i>в том числе:</i>				
до 5 человек (микро)	10	21	57.9	6.6
6-15 человек (малые)	1	7	9.1	1.0
16-30 человек (средние)	-	-	-	-
31 и более человек (крупные)	1	70	812.2	92.4
<b>Гегаркуникский марз</b>	<b>13</b>	<b>56</b>	<b>551.3</b>	<b>100</b>
<i>в том числе:</i>				
до 5 человек (микро)	9	17	102.6	18.6
6-15 человек (малые)	4	39	448.7	81.4
16-30 человек (средние)	-	-	-	-
31 и более человек (крупные)	-	-	-	-
<b>Лорйский марз</b>	<b>20</b>	<b>129</b>	<b>700.2</b>	<b>100</b>
<i>в том числе:</i>				
до 5 человек (микро)	12	37	131.6	18.8
6-15 человек (малые)	5	38	203.1	29.0
16-30 человек (средние)	3	54	365.5	52.2
31 и более человек (крупные)	-	-	-	-
<b>Котайкский марз</b>	<b>46</b>	<b>247</b>	<b>6724.9</b>	<b>100</b>
<i>в том числе:</i>				
до 5 человек (микро)	36	79	158.6	2.4
6-15 человек (малые)	7	65	937.2	13.9
16-30 человек (средние)	2	44	1593.7	23.7
31 и более человек (крупные)	1	59	4035.4	60.0

	Количество Других объектов торговли, <i>единиц</i>	Среднесписочная численность работников, <i>человек</i>	Оборот розничной торговли, <i>млн. драмов</i>	Удельный вес оборота торговли к общему итогу, %
<b>Ширакский марз</b>	<b>27</b>	<b>117</b>	<b>858.1</b>	<b>100</b>
<i>в том числе:</i>				
до 5 человек (микро)	23	79	424.7	49.5
6-15 человек (малые)	3	19	23.2	2.7
16-30 человек (средние)	1	19	410.2	47.8
31 и более человек (крупные)	-	-	-	-
<b>Сюникский марз</b>	<b>24</b>	<b>100</b>	<b>1310.4</b>	<b>100</b>
<i>в том числе:</i>				
до 5 человек (микро)	18	36	236.5	18.1
6-15 человек (малые)	5	48	1065.7	81.3
16-30 человек (средние)	1	16	8.2	0.6
31 и более человек (крупные)	-	-	-	-
<b>Вайоц дзорский марз</b>	<b>5</b>	<b>20</b>	<b>239.9</b>	<b>100</b>
<i>в том числе:</i>				
до 5 человек (микро)	3	6	37.0	15.4
6-15 человек (малые)	2	14	202.9	84.6
16-30 человек (средние)	-	-	-	-
31 и более человек (крупные)	-	-	-	-
<b>Гавушский марз</b>	<b>42</b>	<b>107</b>	<b>521.6</b>	<b>100</b>
<i>в том числе:</i>				
до 5 человек (микро)	38	63	197.3	37.8
6-15 человек (малые)	4	44	324.3	62.2
16-30 человек (средние)	-	-	-	-
31 и более человек (крупные)	-	-	-	-

**Распределение объема услуг по численности работников  
за январь- декабрь 2005г., по марзам РА**

	Количество объектов, <i>единиц</i>	Среднеспи- сочная численность работников, <i>человек</i>	Объем услуг <i>млн. драмов</i>	Удельный вес услуг к общему итогу, %
<b>Всего</b>	<b>5279</b>	<b>134417</b>	<b>315501.9</b>	<b>100</b>
<i>в том числе:</i>				
до 5 человек (микро)	2807	6285	17374.0	5.5
6-15 человек (малые)	1218	11442	33360.3	10.6
16-30 человек (средние)	525	11382	25550.5	8.1
31 и более человек (крупные)	729	105308	239217.1	75.8
<b>г. Ереван</b>	<b>3436</b>	<b>97277</b>	<b>267657.5</b>	<b>100</b>
<i>в том числе:</i>				
до 5 человек (микро)	1997	4438	13434.4	5.0
6-15 человек (малые)	745	6754	26128.1	9.8
16-30 человек (средние)	257	5704	19822.7	7.4
31 и более человек (крупные)	437	80381	208272.3	77.8
<b>Арагацотнинский марз</b>	<b>120</b>	<b>1803</b>	<b>2177.2</b>	<b>100</b>
<i>в том числе:</i>				
до 5 человек (микро)	62	144	365.5	16.8
6-15 человек (малые)	31	309	533.5	24.5
16-30 человек (средние)	13	265	61.5	2.8
31и более человек (крупные )	1.4	1085	1216.7	55.9



	Количество объектов, единиц	Среднесписочная численность работников, человек	Объем услуг млн. драмов	Удельный вес услуг к общему итогу, %
<b>Арагатский марз</b>	<b>231</b>	<b>4157</b>	<b>5067.8</b>	<b>100</b>
<i>в том числе:</i>				
до 5 человек (микро)	110	177	436.2	8.6
6-15 человек (малые)	58	638	807.2	15.9
16-30 человек (средние)	35	729	303.2	6.0
31 и более человек (крупные)	28	2613	3521.2	69.5
<b>Армавирский марз</b>	<b>76</b>	<b>3265</b>	<b>5114.8</b>	<b>100</b>
<i>в том числе:</i>				
до 5 человек (микро)	31	71	225.2	4.4
6-15 человек (малые)	12	108	244.7	4.8
16-30 человек (средние)	12	217	493.3	9.6
31 и более человек (крупные)	21	2869	4151.6	81.2
<b>Гегаркуникский марз</b>	<b>138</b>	<b>3238</b>	<b>4476.7</b>	<b>100</b>
<i>в том числе:</i>				
до 5 человек (микро)	59	132	214.2	4.8
6-15 человек (малые)	31	338	417.3	9.3
16-30 человек (средние)	22	458	367.6	8.2
31 и более человек (крупные)	26	2310	3477.6	77.7
<b>Лорйский марз</b>	<b>318</b>	<b>5840</b>	<b>6485.1</b>	<b>100</b>
<i>в том числе:</i>				
до 5 человек (микро)	120	288	382.1	5.9
6-15 человек (малые)	105	1008	1369.3	21.1
16-30 человек (средние)	49	1080	643.3	9.9
31 и более человек (крупные)	44	3464	4090.4	63.1
<b>Котайкский марз</b>	<b>234</b>	<b>4676</b>	<b>8926.0</b>	<b>100</b>
<i>в том числе:</i>				
до 5 человек (микро)	83	245	726.5	8.1
6-15 человек (малые)	62	611	1355.2	15.2
16-30 человек (средние)	54	1125	1865.9	20.9
31 и более человек (крупные)	35	2695	4978.4	55.8
<b>Ширакский марз</b>	<b>297</b>	<b>6213</b>	<b>8787.5</b>	<b>100</b>
<i>в том числе:</i>				
до 5 человек (микро)	137	341	803.5	9.1
6-15 человек (малые)	68	645	1559.1	17.7
16-30 человек (средние)	38	848	1297.2	14.8
31 и более человек (крупные)	54	4379	5127.7	58.4
<b>Сюникский марз</b>	<b>158</b>	<b>3753</b>	<b>3140.9</b>	<b>100</b>
<i>в том числе:</i>				
до 5 человек (микро)	69	147	280.8	8.9
6-15 человек (малые)	34	326	438.6	14.0
16-30 человек (средние)	20	435	483.8	15.4
31 и более человек (крупные)	35	2845	1937.7	61.7
<b>Вайоц дзорский марз</b>	<b>61</b>	<b>1073</b>	<b>1193.3</b>	<b>100</b>
<i>в том числе:</i>				
до 5 человек (микро)	26	51	90.3	7.6
6-15 человек (малые)	21	205	104.0	8.7
16-30 человек (средние)	5	109	40.0	3.4
31 и более человек (крупные)	9	708	959.0	80.3
<b>Гавушский марз</b>	<b>210</b>	<b>3122</b>	<b>2475.1</b>	<b>100</b>
<i>в том числе:</i>				
до 5 человек (микро)	113	251	415.3	16.8
6-15 человек (малые)	51	500	403.3	16.3
16-30 человек (средние)	20	412	172.0	6.9
31 и более человек (крупные)	26	1959	1484.5	60.0

**Распределение объема индивидуальных услуг по численности работников за январь- декабрь 2005г. , по марзам РА**

	Количество объектов, единиц	Среднесписочная численность работников, человек	Объем индивидуальных услуг млн. драмов	Удельный вес индивидуальных услуг к общему итогу, %
<b>Всего</b>	<b>744</b>	<b>2696</b>	<b>2561.1</b>	<b>100</b>
<i>в том числе:</i>				
до 5 человек (микро)	607	1178	1515.2	59.2
6-15 человек (малые)	124	1087	721.0	28.2
16-30 человек (средние)	11	216	118.6	4.6
31 и более человек (крупные)	2	215	206.3	8.0
<b>г. Ереван</b>	<b>489</b>	<b>2120</b>	<b>2031.3</b>	<b>100</b>
<i>в том числе:</i>				
до 5 человек (микро)	379	860	1096.0	54.0
6-15 человек (малые)	99	866	625.9	30.8
16-30 человек (средние)	9	179	103.1	5.1
31 и более человек (крупные)	2	215	206.3	10.1
<b>Арагацотнинский марз</b>	<b>14</b>	<b>24</b>	<b>29.0</b>	<b>100</b>
<i>в том числе:</i>				
до 5 человек (микро)	14	24	29.0	100.0
6-15 человек (малые)	-	-	-	-
16-30 человек (средние)	-	-	-	-
31и более человек (крупные )	-	-	-	-
<b>Араратский марз</b>	<b>42</b>	<b>68</b>	<b>43.6</b>	<b>100</b>
<i>в том числе:</i>				
до 5 человек (микро)	41	59	37.9	86.9
6-15 человек (малые)	1	9	5.7	13.1
16-30 человек (средние)	-	-	-	-
31 и более человек (крупные)	-	-	-	-
<b>Армавирский марз</b>	<b>14</b>	<b>51</b>	<b>29.8</b>	<b>100</b>
<i>в том числе:</i>				
до 5 человек (микро)	11	26	21.1	70.8
6-15 человек (малые)	3	25	8.7	29.2
16-30 человек (средние)	-	-	-	-
31 и более человек (крупные)	-	-	-	-
<b>Гегаркуникский марз</b>	<b>9</b>	<b>22</b>	<b>10.9</b>	<b>100</b>
<i>в том числе:</i>				
до 5 человек (микро)	8	14	9.7	89.0
6-15 человек (малые)	1	8	1.2	11.0
16-30 человек (средние)	-	-	-	-
31 и более человек (крупные)	-	-	-	-
<b>Лорйский марз</b>	<b>14</b>	<b>81</b>	<b>41.2</b>	<b>100</b>
<i>в том числе:</i>				
до 5 человек (микро)	8	14	17.0	41.3
6-15 человек (малые)	5	48	18.2	44.2
16-30 человек (средние)	1	19	6.0	14.5
31 и более человек (крупные)	-	-	-	-
<b>Котайкский марз</b>	<b>25</b>	<b>110</b>	<b>83.8</b>	<b>100</b>
<i>в том числе:</i>				
до 5 человек (микро)	17	45	53.5	63.8
6-15 человек (малые)	8	65	30.3	36.2
16-30 человек (средние)	-	-	-	-
31 и более человек (крупные)	-	-	-	-

Приложение 1

	Количество объектов, единиц	Среднесписочная численность работников, человек	Объем индивидуальных услуг млн. драмов	Удельный вес индивидуальных услуг к общему итогу, %
<b>Ширакский марз</b>	<b>47</b>	<b>160</b>	<b>120.3</b>	<b>100</b>
<i>в том числе:</i>				
до 5 человек (микро)	39	76	79.8	66.3
6-15 человек (малые)	7	66	31.0	25.8
16-30 человек (средние)	1	18	9.5	7.9
31 и более человек (крупные)	-	-	-	-
<b>Сюникский марз</b>	<b>10</b>	<b>17</b>	<b>11.1</b>	<b>100</b>
<i>в том числе:</i>				
до 5 человек (микро)	10	17	11.1	100.0
6-15 человек (малые)	-	-	-	-
16-30 человек (средние)	-	-	-	-
31 и более человек (крупные)	-	-	-	-
<b>Вайоц дзорский марз</b>	<b>1</b>	<b>1</b>	<b>0.5</b>	<b>100</b>
<i>в том числе:</i>				
до 5 человек (микро)	1	1	0.5	100.0
6-15 человек (малые)	-	-	-	-
16-30 человек (средние)	-	-	-	-
31 и более человек (крупные)	-	-	-	-
<b>Гавушский марз</b>	<b>79</b>	<b>42</b>	<b>159.6</b>	<b>100</b>
<i>в том числе:</i>				
до 5 человек (микро)	79	42	159.6	100.0
6-15 человек (малые)	-	-	-	-
16-30 человек (средние)	-	-	-	-
31 и более человек (крупные)	-	-	-	-

Наиболее часто повторяющиеся имена новорожденных по полу

Девочки			Мальчики		
Имена	2005	2004	Имена	2005	2004
Всего родившиеся <i>из них</i>	<b>17290</b>	<b>17192</b>	Всего родившиеся <i>из них</i>	<b>20219</b>	<b>20328</b>
<b>Ани</b>	692	725	<b>Нарек</b>	864	863
<b>Анаит</b>	569	577	<b>Давид</b>	748	768
<b>Анна</b>	563	582	<b>Эрик</b>	589	563
<b>Элен</b>	558	539	<b>Гор</b>	578	554
<b>Мариам</b>	533	526	<b>Арман</b>	577	624
<b>Милена</b>	529	557	<b>Артур</b>	534	473
<b>Мери</b>	483	475	<b>Гайк</b>	522	543
<b>Лилит</b>	451	486	<b>Тигран</b>	433	480
<b>Лусине</b>	302	264	<b>Армен</b>	425	440
<b>Гаяне</b>	295	327	<b>Самвел</b>	413	422
<b>Мане</b>	290	261	<b>Карен</b>	404	408
<b>Асмик</b>	283	320	<b>Ваге</b>	343	341
<b>Гоар</b>	267	281	<b>Саркис</b>	343	306
<b>Лиана</b>	264	253	<b>Арсен</b>	340	326
<b>Сона</b>	257	231	<b>Геворк</b>	333	345
<b>Сусанна</b>	226	253	<b>Ашот</b>	323	298
<b>Карине</b>	217	222	<b>Арам</b>	312	273
<b>Сюзанна</b>	216	231	<b>Артем</b>	292	295
<b>Ануш</b>	208	185	<b>Оганес</b>	274	264
<b>Татевик</b>	182	172	<b>Эдгар</b>	234	261
<b>Диана</b>	178	235	<b>Гагик</b>	231	227
<b>Мариа</b>	176	154	<b>Арутюн</b>	225	212
<b>Наре</b>	169	152	<b>Левон</b>	220	276
<b>Моника</b>	154	69	<b>Сурен</b>	205	185
<b>Мелине</b>	151	171	<b>Гарик</b>	167	142
<b>Светлана</b>	140	105	<b>Альберт</b>	163	162
<b>Астхик</b>	138	126	<b>Роберт</b>	163	80
<b>Седа</b>	135	116	<b>Арен</b>	154	133
<b>Тамара</b>	130	135	<b>Григор</b>	153	130
<b>Армине</b>	125	152	<b>Акоп</b>	152	167
<b>Виктория</b>	122	43	<b>Гамлет</b>	152	158
<b>Нелли</b>	116	131	<b>Сергей</b>	144	169
<b>Кристине</b>	115	124	<b>Микаел</b>	142	155
<b>Марине</b>	113	100	<b>Вардан</b>	141	166
<b>Нане</b>	111	53	<b>Мгер</b>	136	137
<b>Арпине</b>	105	124	<b>Андраник</b>	131	123
<b>Анжела</b>	103	107	<b>Рубен</b>	123	125
<b>Эмма</b>	101	123	<b>Жора</b>	121	85
<b>Аревик</b>	98	98	<b>Рафаель</b>	121	61
<b>Нарине</b>	91	120	<b>Размик</b>	120	131
<b>Алла</b>	87	106	<b>Ален</b>	116	82

**Стоимость минимальной потребительской корзины за IV квартал 2005 г.  
по средним фактическим ценам**  
*(рассчитанной по корзине, состав, структура и энергетика которой, разработана  
Министерством здравоохранения РА)*

	Название продукта питания	Дневная норма потребления на душу населения, (кг)	Годовая норма потребления на душу населения, (кг)	Дневная энергетика на душу населения, (ккал)	Цена единицы продукта (драмов)	Стоимость годовой нормы потребления на душу населения, (драмов)
1.	Хлебопродукты в том числе	0.355		992.2		37807.4
1.1	хлеб	0.25	91.3	622.5	266	24285.8
1.2	мука	0.02	7.3	70.6	179	1306.7
1.3	макароны	0.015	5.5	55	384	2112.0
1.4	крупы (рис)	0.05	18.3	175.5	359	6569.7
1.5	бобовые (фасоль)	0.02	7.3	68.6	484	3533.2
2.	Мясопродукты (говядина)	0.1	36.5	203	1439	52523.5
3.	Молочные продукты в том числе			339.7		48616.1
3.1	молоко, литр	0.2	73.0	122	279	20367.0
3.2	творог	0.01	3.7	7.5	1375	5087.5
3.3	топленое масло	0.02	7.3	143.4	1652	12059.6
3.4	сыр	0.025	9.1	66.8	1220	11102.0
4	Картофель	0.25	91.3	167.5	128	11686.4
5.	Овощи (капуста, лук репчатый)	0.3	109.5	87	146	15987.0
6.	Фрукты (яблоки)	0.2	73.0	96	280	20440.0
7.	Сахар	0.05	18.3	193.5	250	4575.0
8.	Яйца, штук	0.5	182.5	40	52	9490.0
9.	Растительное масло	0.02	7.3	176.8	631	4606.3
10.	Маргарин	0.01	3.7	72	732	2708.4
11.	Рыба	0.03	11.0	44.4	1024	11264.0
	Всего			2412,1 ккал		219704.1

**Стоимость продовольственной корзины**

в годовом разрезе

219704.1 *драмов*

в месячном разрезе

18308.7 *драмов*

**Стоимость минимальной потребительской корзины**

в годовом разрезе

358117.7 *драмов* (коэффициент 1.63)

в месячном разрезе

29843.1 *драмов*

Потребительская корзина, сформированная на фактической продовольственной корзине (состав, структура и энергетика) ,полученной по итогам обследования домашних хозяйств, осуществленного в ноябре-декабре 1996 г.  
 Статистическим управлением РА,  
 за счет кредита Всемирного Банка, по средним розничным ценам 4-го квартала 2005г.

	Название продукта питания	Фактическое дневное потребление на душу населения, граммов	Дневная энергетика на душу населения, (ккал)	Стоимость потребленных продуктов питания в месяц на душу населения, (драмов)
1	Рис	17.19	71.34	189.5
2	Фасоль	18.03	44.18	267.9
3	Мука пшеничная	19.64	66.99	107.9
4	Хлеб пшеничный	427.39	1124.03	3490.2
5	Макароны	25.62	89.15	302.0
6	Лаваш	28.62	75.83	361.1
7	Говядина	17.82	38.86	787.2
8	Птица	4.07	3.33	122.1
9	Рыба (сига)	15	11.09	471.6
10	Молоко	27.12	17.90	232.3
11	Мацун	18.27	14.43	178.4
12	Сыр	12.48	51.40	467.4
13	Яйца	7.6	10.05	242.7
14	Сливочное масло	3.46	25.50	175.5
15	Растительное масло	6.53	58.70	126.5
16	Топленое масло	19.7	165.47	594.5
17	Яблоки	44.24	18.51	380.3
18	Виноград	4.96	2.83	58.6
19	Цитрусы	3.3	0.86	82.8
20	Компот	14.92	11.49	274.8
21	Капуста	45.85	11.92	114.0
22	Лук репчатый	12.19	4.26	74.8
23	Картофель	192.45	115.47	756.3
24	Сахар	16.93	66.70	129.9
	<b>Всего</b>		<i>2100 ккал</i>	9988.2

Месячная стоимость продовольственной корзины

9988.2 драмов

Месячная стоимость минимальной потребительской корзины

16280.8 драмов /коэффициент 1.63/

## Национальный продовольственный баланс Республики Армения, 2004г.

(тыс. тонн)

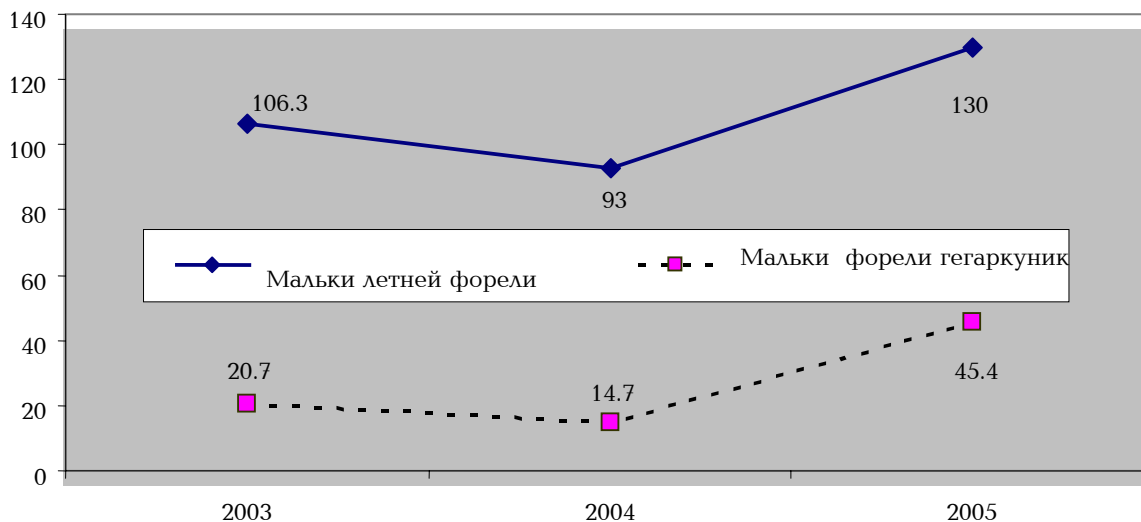
	Запасы на начало года	Объем производства	Импорт	Совокупное предложение, всего	Использование на питания	Использование на корма	Потери	Использование на семена	Экспорт	Использование в других целях	Запасы на конец года	Использование, всего	Уровень обеспеченности, %	потребления на душу населения			
														кг/год	гр/день	ккал/день	
Пшеница	37.9	291.6	410.3	<b>739.8</b>	508.8	95.9	11.7	38.5	0.9	0.0	84.0	<b>739.8</b>	41.6	169.5	464.3	1485.9	
Картофель	202.4	576.4	1.6	<b>780.4</b>	179.3	102.2	95.4	142.9	0.0	0.0	260.6	<b>780.4</b>	99.7	59.7	163.6	122.7	
Овощи	17.6	713.6	12.5	<b>743.7</b>	643.7	14.3	31.7	0.8	28.0	0.0	25.2	<b>743.7</b>	102.2	214.4	587.5	179.8	
Фрукты (без винограда)	5.4	113.7	22.8	<b>141.9</b>	116.3	0.0	10.5	-	5.0	0.0	10.1	<b>141.9</b>	86.5	38.7	106.1	131.4	
Бобовые культуры	0.9	5.2	3.0	<b>9.1</b>	7.6	0.0	0.4	0.2	0.0	0.0	0.9	<b>9.1</b>	63.4	2.5	6.9	21.9	
Растительное масло	1.7	0.4	13.7	<b>15.8</b>	14.4	-	0.2	-	0.1	0.0	1.1	<b>15.8</b>	2.9	4.8	13.1	86.7	
Сахар	3.8	0.7	78.3	<b>82.8</b>	77.7	-	1.2	-	0.5	0.0	3.4	<b>82.8</b>	0.9	25.9	70.9	273.7	
Яйца	0.3	31.0	0.3	<b>31.6</b>	25.8	0.0	1.6	1.1	2.7	0.0	0.4	<b>31.6</b>	108.4	8.6	23.5	12.5	
Молоко(без масла)	34.2	555.2	19.9	<b>609.3</b>	482.4	55.5	24.4	-	8.6	0.0	38.4	<b>609.3</b>	98.0	160.7	440.3	176.1	
Говядина	0.7	33.4	12.7	<b>46.8</b>	44.8	0.0	0.6	-	0.9	0.0	0.5	<b>46.8</b>	73.9	14.9	40.9	73.6	
Свинина	0.3	8.5	7.0	<b>15.8</b>	15.4	0.0	0.2	-	0.0	0.0	0.2	<b>15.8</b>	54.8	5.1	14.1	29.5	
Баранина и козлятина	0.1	7.2	0.0	<b>7.3</b>	7.1	0.0	0.1	-	0.0	0.0	0.1	<b>7.3</b>	100.0	2.4	6.5	10.4	
Курятина	0.3	4.3	13.4	<b>18.0</b>	17.7	0.0	0.1	-	0.0	0.0	0.2	<b>18.0</b>	24.3	5.9	16.2	17.3	
Виноград	3.0	148.9	3.4	<b>155.3</b>	141.2	0.0	7.0	-	0.3	0.0	6.8	<b>155.3</b>	98.0	2.7	7.5	5.0	
<b>Всего</b>																	<b>2626.5</b>

В продовольственном балансе:

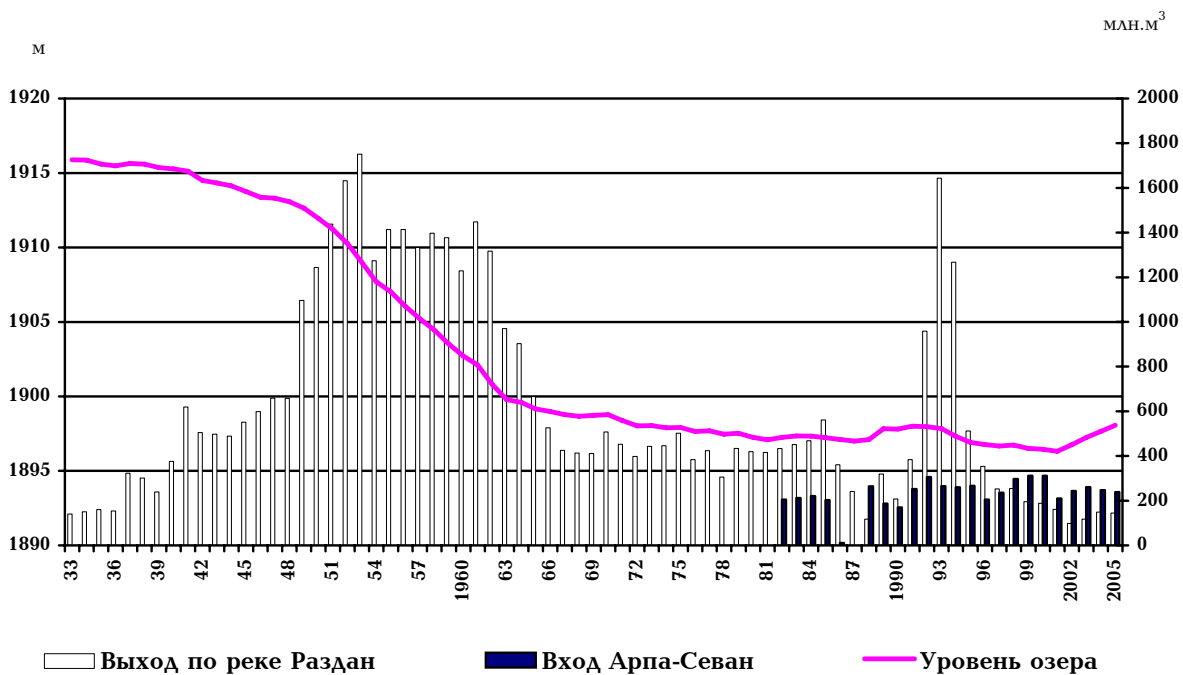
- показатель **пшеница** включает показатели пшеницы, а также показатели муки, макаронных изделий, этилового спирта и показатели других хлебобулочных изделий условно перерасчитанных на пшеницу,
- показатель **овощи** включает в показатели свежих, сушеных и консервированных овощей (капуста всех видов, огурцы, помидоры, лук, чеснок, свекла столовая и т.д.),
- показатель **фрукты** включает показатели свежих, сушеных и консервированных фруктов (косточковые, тропические, субтропические, семечковые и т.д.),
- показатель **бобовые культуры** включает показатели фасоли, гороха и других бобовых культур,
- показатель **растительное масло** включает показатели оливкового, орехового, подсолнечного и других растительных масел,
- показатель **яйца** включает показатели яиц (со скорлупой), а также сухого цельного желтка условно перерасчитанных на яйцо,
- показатель **молоко** включает показатели свежего молока, а так же сухое молоко, мацони, сметаны, творога, сыра и других молочных продуктов условно в перерасчете на свежее молоко,
- показатели **свинина, говядина, баранина и козлятина, курятина** включают показатели мяса (убойной), а также показатели колбасных изделий, законсервированного мяса и других мясных изделий условно перерасчитанных на мясо,
- показатель **винограда** включает показатели винограда, а также показатели изюма условно перерасчитанных на виноград.

Динамика объемов пополнения рыбных запасов озера Севан, 2003-2005гг.

(тыс. штук)

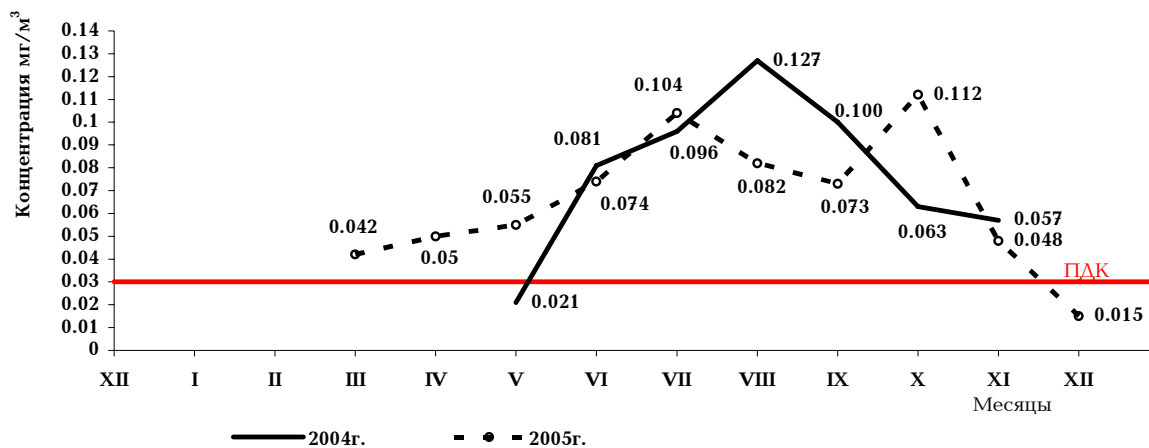


Динамика уровня и отпусков воды из озера Севан, 1933-2005гг.





Содержание озона в приземном слое атмосферы Еревана, 2004-2005гг.

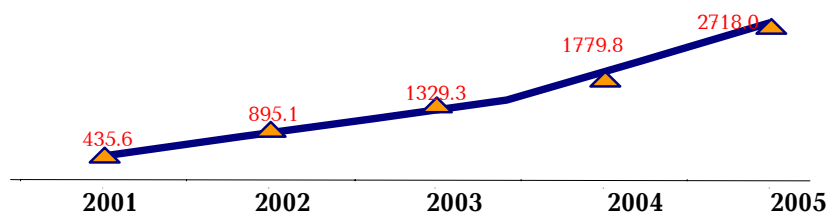


Платежи за природопользование и природоохранные платежи, 2005г.

Виды платежей	Намечено за год, млн. драмов	Фактические поступления, млн. драмов	Процент выполнения намеченного за год
Платежи за природопользование, всего	1847.7	2648.8	143.4
из них: за добычу и погашение запасов полезных ископаемых	1645.9	2466.9	149.9
Природоохранные платежи, всего	143.9	181.7	126.3
в том числе:			
по выбросам вредных веществ в водный бассейн	70.0	78.9	112.7
по размещению отходов	17.0	21.8	128.2
по выбросам вредных веществ от стационарных источников	56.9	81.0	142.4
<b>Платежи за природопользование и природоохранные платежи, всего</b>	<b>1991.6</b>	<b>2830.5</b>	<b>142.1</b>

Объемы бюджетного финансирования сферы охраны природы (включая кредитные средства), 2001-2005гг.

(млн. драмов)



СТАТИСТИЧЕСКАЯ "СЕРЬЕЗНАЯ" ШУТКА

АВАНГАРДИСТСКАЯ СТАТИСТИКА ГАМЛЕТСКОГО ВОПРОСА



Гамлет: §Что больше  $\frac{1}{10}$  или  $\frac{10}{1}$  ? Вот в чем вопрос::

ПТИЧЬЯ ДЕМОГРАФИЯ



КРОССВОРД



В каком здании текущие расходы больше?

КАКУЮ ДОРОГУ ВЫБРАТЬ

