

1. ԱՇԽԱՏԱՆՔԱՅԻՆ ՌԵՍՈՒՐՍՆԵՐ LABOUR RESOURCES / WORKING AGE POPULATION

Աշխատանքային ռեսուրսների վերաբերյալ սույն բաժնում ներկայացվող տեղեկատվության աղբյուրը տնային տնտեսություններում իրականացված աշխատուժի հետազոտությունն է, որի համառոտ նկարագրությունը ներկայացված է սույն ժողովածուի էջ 5-ում:

Աշխատանքային ռեսուրսները տնտեսապես ակտիվ (գրադված և գործազուրկ) և ոչ ակտիվ (աշխատանք չունեցող և աշխատանք չփնտրող) բնակչության հանրագումարն են:

Աշխատանքային ռեսուրսների թվաքանակը նույնական է 15-75 տարեկան բնակչության թվաքանակի (**գնահատված սույն հետազոտության արդյունքներով**) հետ, որում ներառված չեն տվյալ ՏՏ-ից **3 ամիս և ավելի ժամանակով** բացակայողները՝ անկախ նրանից՝ գտնվել են ՀՀ մեկ այլ բնակավայրում, թե ՀՀ-ից դուրս: Բացառություն են կազմել պարտադիր ժամկետային զինծառայության մեջ գտնվողները:

The source of information on labour resources / working age population presented in this section is Labour Force Survey carried out in households, the summary description of which is presented on the page 5 of this handbook.

Labour resources are the sum of economically active (i.e. both employed and unemployed persons) and inactive population (neither in employment nor in employment (not having job and not searching for a job)) population.

The number of labour resources is similar to the population of 15-75 year-old population (estimated by the results of survey). Temporarily absent population (**3 months and over**) is not included, regardless of whether they were in other settlement of RA or outside RA. Compulsorily military servants are exclusion.



1.1. Աշխատանքային ռեսուրսների կազմը
Scope of Labour Resources

	2008	2009	2010	2011	2012	2013	2014	2015	
	1000 մարդ persons								
Աշխատանքային ռեսուրսներ	2 376.9	2 397.6	2 389.7	2 286.3	2 260.8	2 189.1	2 180.2	2 106.6	Labour resources
Տղամարդ	1 063.6	1 088.0	1 075.7	1 017.0	1 004.7	974.9	956.7	940.2	Men
Կին	1 313.3	1 309.6	1 314.0	1 269.3	1 256.1	1 214.1	1 223.4	1 166.5	Women
Քաղաք	1 557.4	1 579.1	1 554.6	1 498.3	1 475.1	1 395.5	1 389.8	1 313.4	Urban
Գյուղ	819.5	818.5	835.1	788.0	785.7	793.5	790.4	793.2	Rural
Տնտեսապես ակտիվ բնակչություն	1 414.6	1 418.8	1 463.3	1 440.9	1 418.3	1 388.4	1 375.7	1 316.4	Economically active population
Տղամարդ	753.2	750.7	777.2	739.0	724.4	709.4	699.9	682.7	Men
Կին	661.4	668.1	686.1	701.8	693.8	679.0	675.7	633.7	Women
Քաղաք	832.3	839.6	869.7	864.3	842.4	813.0	828.8	766.1	Urban
Գյուղ	582.3	579.2	593.7	576.6	575.9	575.3	546.8	550.2	Rural
Տնտեսապես ոչ ակտիվ բնակչություն	962.3	978.9	926.3	845.4	842.5	800.7	804.5	790.3	Economically inactive population
Տղամարդ	310.4	337.4	298.4	278.0	280.3	265.5	256.8	257.5	Men
Կին	651.9	641.5	627.9	567.5	562.2	535.2	547.7	532.8	Women
Քաղաք	725.1	739.5	684.9	634.0	632.7	582.5	561.0	547.3	Urban
Գյուղ	237.2	239.3	241.5	211.4	209.8	218.2	243.5	243.0	Rural
Զբաղվածներ	1 183.1	1 152.8	1 185.2	1 175.1	1 172.8	1 163.8	1 133.5	1 072.6	Employed
Տղամարդ	644.8	617.3	644.8	610.9	605.0	607.5	589.4	562.3	Men
Կին	538.3	535.5	540.4	564.2	567.8	556.3	544.1	510.4	Women
Քաղաք	639.1	610.3	627.7	631.8	627.4	623.0	623.6	559.3	Urban
Գյուղ	543.9	542.6	557.5	543.3	545.4	540.8	509.9	513.4	Rural
Գործազուկներ	231.6	265.9	278.2	265.7	245.5	224.6	242.1	243.7	Unemployed
Տղամարդ	108.5	133.3	132.5	128.1	119.4	101.9	110.5	120.4	Men
Կին	123.1	132.6	145.7	137.7	126.1	122.7	131.6	123.3	Women
Քաղաք	193.1	229.3	242.0	232.5	215.0	190.0	205.2	206.9	Urban
Գյուղ	38.4	36.6	36.2	33.3	30.5	34.6	36.9	36.8	Rural
	%								
Տնտեսական ակտիվության մակարդակը	59.5	59.2	61.2	63.0	62.7	63.4	63.1	62.5	Economic activity rate
Տղամարդ	70.8	69.0	72.3	72.7	72.1	72.8	73.2	72.6	Men
Կին	50.4	51.0	52.2	55.3	55.2	55.9	55.2	54.3	Women
Քաղաք	53.4	53.2	55.9	57.7	57.1	58.3	59.6	58.3	Urban
Գյուղ	71.1	70.8	71.1	73.2	73.3	72.5	69.2	69.4	Rural
Զբաղվածության մակարդակը	49.8	48.1	49.6	51.4	51.9	53.2	52.0	50.9	Employment rate
Տղամարդ	60.6	56.7	59.9	60.1	60.2	62.3	61.6	59.8	Men
Կին	41.0	40.9	41.1	44.4	45.2	45.8	44.5	43.8	Women
Քաղաք	41.0	38.6	40.4	42.2	42.5	44.6	44.9	42.6	Urban
Գյուղ	66.4	66.3	66.8	68.9	69.4	68.1	64.5	64.7	Rural
Գործազրկության մակարդակը	16.4	18.7	19.0	18.4	17.3	16.2	17.6	18.5	Unemployment rate
Տղամարդ	14.4	17.8	17.0	17.3	16.5	14.4	15.8	17.6	Men
Կին	18.6	19.8	21.2	19.6	18.2	18.1	19.5	19.5	Women
Քաղաք	23.2	27.3	27.8	26.9	25.5	23.4	24.8	27.0	Urban
Գյուղ	6.6	6.3	6.1	5.8	5.3	6.0	6.8	6.7	Rural

1.2. Աշխատանքային ռեսուրսներն ըստ եռամսյակների
Labour Resources by Quarters

1000 մարդ
persons

		I եռամսյակ quarter	II եռամսյակ quarter	III եռամսյակ quarter	IV եռամսյակ quarter	Միջին տարեկան Average annual	
2008	Ընդամենը	2 438.5	2 402.2	2 373.5	2 271.5	2 376.9	Total
	տղամարդ	1 121.0	1 050.8	1 059.9	1 009.6	1 063.6	Men
	կին	1 317.5	1 351.4	1 313.6	1 261.9	1 313.3	Women
	քաղաք	1 600.6	1 573.5	1 555.1	1 500.2	1 557.4	Urban
	գյուղ	837.9	828.7	818.3	771.3	819.5	Rural
2009	Ընդամենը	2 441.2	2 426.5	2 301.9	2 421.4	2 397.6	Total
	տղամարդ	1 136.8	1 077.2	1 028.6	1 108.4	1 088.0	Men
	կին	1 304.4	1 349.3	1 273.3	1 313.0	1 309.6	Women
	քաղաք	1 561.9	1 675.3	1 537.4	1 546.0	1 579.1	Urban
	գյուղ	879.3	751.2	764.4	875.4	818.5	Rural
2010	Ընդամենը	2 402.3	2 416.1	2 353.0	2 393.7	2 389.7	Total
	տղամարդ	1 103.0	1 071.5	1 054.1	1 079.5	1 075.7	Men
	կին	1 299.3	1 344.6	1 298.9	1 314.2	1 314.0	Women
	քաղաք	1 410.1	1 458.8	1 548.0	1 518.1	1 554.6	Urban
	գյուղ	992.2	957.2	805.0	875.6	835.1	Rural
2011	Ընդամենը	2 359.9	2 329.6	2 240.5	2 214.7	2 286.3	Total
	տղամարդ	1 086.1	1 034.9	964.6	982.6	1 017.0	Men
	կին	1 273.8	1 294.7	1 275.9	1 232.1	1 269.3	Women
	քաղաք	1 545.7	1 514.2	1 469.3	1 464.0	1 498.3	Urban
	գյուղ	814.3	815.4	771.2	750.8	788.0	Rural
2012	Ընդամենը	2 312.8	2 246.6	2 195.0	2 289.5	2 260.8	Total
	տղամարդ	1 062.2	984.9	968.1	1 004.0	1 004.7	Men
	կին	1 250.6	1 261.8	1 226.9	1 285.6	1 256.1	Women
	քաղաք	1 512.8	1 478.8	1 452.4	1 455.4	1 475.1	Urban
	գյուղ	800.0	767.8	742.6	834.2	785.7	Rural
2013	Ընդամենը	2 142.0	2 232.8	2 152.5	2 232.0	2 189.1	Total
	տղամարդ	953.8	994.8	936.9	1 017.1	974.9	Men
	կին	1 188.2	1 237.9	1 215.6	1 214.8	1 214.1	Women
	քաղաք	1 340.8	1 446.2	1 368.4	1 424.8	1 395.5	Urban
	գյուղ	801.2	786.6	784.1	807.2	793.5	Rural
2014	Ընդամենը	2 327.5	2 246.7	2 171.4	2 136.5	2 180.2	Total
	տղամարդ	1 046.5	999.8	909.0	944.5	956.7	Men
	կին	1 281.0	1 246.9	1 262.4	1 192.0	1 223.4	Women
	քաղաք	1 468.4	1 403.0	1 409.8	1 376.0	1 389.8	Urban
	գյուղ	859.1	843.7	761.6	760.5	790.4	Rural
2015	Ընդամենը	2 224.4	2 108.7	2 075.0	2 103.0	2 106.6	Total
	տղամարդ	1 022.4	949.0	893.5	934.9	940.2	Men
	կին	1 202.0	1 159.7	1 181.5	1 168.1	1 166.5	Women
	քաղաք	1 358.3	1 304.2	1 298.5	1 331.7	1 313.4	Urban
	գյուղ	866.0	804.6	776.5	771.3	793.2	Rural

1.3. Բնակչության հիմնական խմբերն ըստ հետազոտության արդյունքների, 2015թ.
Main Groups of Population Based on Survey Findings, 2015

Հետազոտված բնակչություն, ընդամենը Total surveyed population 100%						
< 15 տարեկան years old 19%	15-75 տարեկան (աշխատանքային ռեսուրսներ) 15-75 years old (labour resources)/working age population 74%					75 > տարեկան years old 7%
Տնտեսապես ակտիվ բնակչություն Economically active population 62%			Տնտեսապես ոչ ակտիվ բնակչություն Economically inactive population 38%			
Զբաղված Employed 81%		Գործազուրկ Unemployed 19%	Սովորող, ուսանող Student, pupil 19%	ՏՏ վարող Housekeeper 33%	Գնեսաթոշակառու Pensioner 22%	Աշխատանք չունեցող այլ անձինք Other jobless people 26%
ըստ կարգավիճակի. by status		ըստ տևողության by duration				
վարձու աշխատող employee 57%		երկարատև long-term 61%				
գործատու, ինքնազբաղված employer, self-employed 36%						
առանց վարձատրության աշխատող ընտանիքի անդամ, այլ contributing (unpaid) family worker, other 7%						
ըստ ոլորտների. by industry						
գյուղատնտեսություն agriculture 35%						
արդյունաբերություն industry 11%						
շինարարություն construction 5%						
ծառայություններ services 49%						
ըստ հատվածների. by sectors						
պետական և համայնքային public & community 24%						
մասնավոր private 75%						
հասարակական NGOs 1%						

1.4. Աշխատանքային ռեսուրսներն ըստ տարիքային խմբերի
Labour Resources by Age Groups

	Ընդամենը <i>Total</i>		Տղամարդ <i>Men</i>		Կին <i>Women</i>		Քաղաք <i>Urban</i>		Գյուղ <i>Rural</i>	
	2014	2015	2014	2015	2014	2015	2014	2015	2014	2015
<i>1000 մարդ persons</i>										
Ընդամենը Total	2 180.2	2 106.6	956.7	940.2	1 223.4	1 166.5	1 389.8	1 313.4	790.4	793.2
15-24	442.6	404.6	210.2	198.7	232.3	205.9	256.7	230.6	185.9	174.0
25-34	444.7	435.4	202.1	198.6	242.6	236.7	301.4	277.6	143.2	157.8
35-44	339.0	333.5	147.7	146.4	191.3	187.1	218.3	216.3	120.6	117.2
45-54	405.8	365.7	164.9	152.8	240.9	212.8	243.8	210.8	161.9	154.8
55-64	363.9	372.8	157.4	164.2	206.4	208.5	246	239.5	117.9	133.3
65-75	184.3	194.8	74.4	79.4	109.9	115.4	123.5	138.7	60.8	56.1
<i>Ընդամենի նկատմամբ, % As share of the total, %</i>										
Ընդամենը Total	100	100	100	100	100	100	100	100	100	100
15-24	20.3	19.2	22.0	21.1	19.0	17.7	18.5	17.6	23.5	21.9
25-34	20.4	20.7	21.1	21.1	19.8	20.3	21.7	21.1	18.1	19.9
35-44	15.5	15.8	15.4	15.6	15.6	16.0	15.7	16.5	15.3	14.8
45-54	18.6	17.4	17.2	16.3	19.7	18.2	17.5	16.1	20.5	19.5
55-64	16.7	17.7	16.5	17.5	16.9	17.9	17.7	18.2	14.9	16.8
65-75	8.5	9.2	7.8	8.4	9.0	9.9	8.9	10.6	7.7	7.1

1.5. Աշխատանքային ռեսուրսներն ըստ ՀՀ մարզերի և ք. Երևանի
Labour Resources by RA Marzes and Yerevan city

	Ընդամենը <i>Total</i>		Տղամարդ <i>Men</i>		Կին <i>Women</i>		Քաղաք <i>Urban</i>		Գյուղ <i>Rural</i>		
	2014	2015	2014	2015	2014	2015	2014	2015	2014	2015	
<i>1000 մարդ persons</i>											
Ընդամենը	2 180.2	2 106.6	956.7	940.2	1 223.4	1 166.5	1 389.8	1 313.4	790.4	793.2	Total
ք. Երևան	705.1	684.7	304.3	296.1	400.7	388.6	705.1	684.7	-	-	Yerevan city
Արագածոտն	95.6	87.0	42.8	38.9	52.8	48.1	23.0	18.2	72.6	68.8	Aragatsotn
Արարատ	151.5	184.7	69.4	85.5	82.1	99.2	41.8	47.5	109.6	137.2	Ararat
Արմավիր	194.7	209.7	91.1	99.3	103.5	110.4	67.2	68.5	127.4	141.1	Armavir
Գեղարքունիք	159.2	140.7	69.9	61.0	89.3	79.7	58.3	52.1	100.9	88.6	Gegharkunik
Լոռի	208.4	195.1	80.5	82.0	127.9	113.0	127.0	117.5	81.5	77.5	Lori
Կոտայք	210.9	201.6	96.5	92.0	114.4	109.7	120.4	109.1	90.5	92.6	Kotayk
Շիրակ	227.0	190.6	98.3	86.4	128.7	104.2	135.9	105.9	91.1	84.7	Shirak
Սյունիք	92.4	80.6	43.6	38.4	48.9	42.2	62.4	53.7	30.1	26.9	Syunik
Վայոց ձոր	36.5	35.0	15.4	15.4	21.2	19.6	13.9	13.7	22.6	21.3	Vayots Dzor
Տավուշ	98.9	96.9	45.0	45.2	53.9	51.8	34.9	42.6	64.0	54.4	Tavush

շարունակություն
continuation

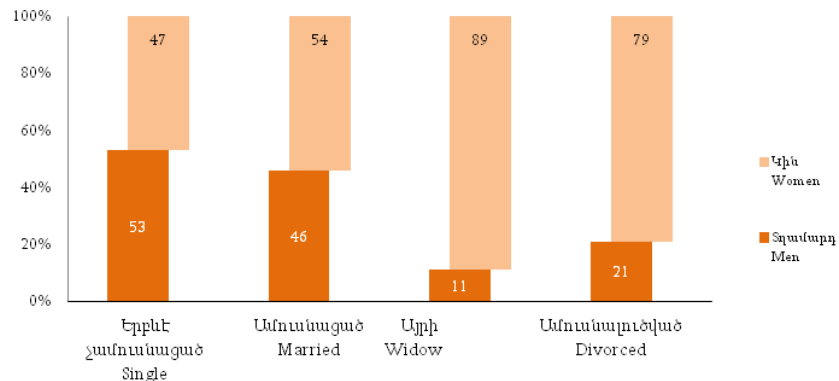
	Ընդամենը <i>Total</i>		Տղամարդ <i>Men</i>		Կին <i>Women</i>		Քաղաք <i>Urban</i>		Գյուղ <i>Rural</i>		
	2014	2015	2014	2015	2014	2015	2014	2015	2014	2015	
Ընդամենի նկատմամբ, % <i>As share of the total, %</i>											
Ընդամենը	100	100	100	100	100	100	100	100	100	100	Total
ք. Երևան	32.3	32.5	31.8	31.5	32.8	33.3	50.7	52.1	-	-	<i>Yerevan city</i>
Արագածոտն	4.4	4.1	4.5	4.1	4.3	4.1	1.7	1.4	9.2	8.7	<i>Aragatsotn</i>
Արարատ	6.9	8.8	7.3	9.1	6.7	8.5	3.0	3.6	13.9	17.3	<i>Ararat</i>
Արմավիր	8.9	10.0	9.5	10.6	8.5	9.5	4.8	5.2	16.1	17.8	<i>Armavir</i>
Գեղարքունիք	7.3	6.7	7.3	6.5	7.3	6.8	4.2	4.0	12.8	11.2	<i>Gegharkunik</i>
Լոռի	9.6	9.3	8.4	8.7	10.5	9.7	9.1	8.9	10.3	9.8	<i>Lori</i>
Կոտայք	9.7	9.6	10.1	9.8	9.4	9.4	8.7	8.3	11.4	11.7	<i>Kotayk</i>
Շիրակ	10.4	9.0	10.3	9.2	10.5	8.9	9.8	8.1	11.5	10.7	<i>Shirak</i>
Սյունիք	4.2	3.8	4.6	4.1	4.0	3.6	4.5	4.1	3.8	3.4	<i>Syunik</i>
Վայոց ձոր	1.7	1.7	1.6	1.6	1.7	1.7	1.0	1.0	2.9	2.7	<i>Vayots Dzor</i>
Տավուշ	4.5	4.6	4.7	4.8	4.4	4.4	2.5	3.2	8.1	6.9	<i>Tavush</i>

1.6. Աշխատանքային ռեսուրսներն ըստ կրթական մակարդակի
Labour Resources by Educational Attainment

	Ընդամենը <i>Total</i>		Տղամարդ <i>Men</i>		Կին <i>Women</i>		Քաղաք <i>Urban</i>		Գյուղ <i>Rural</i>		
	2014	2015	2014	2015	2014	2015	2014	2015	2014	2015	
<i>1000 մարդ</i> <i>persons</i>											
Ընդամենը	2 180.2	2 106.6	956.7	940.2	1 223.4	1 166.5	1 389.8	1 313.4	790.4	793.2	Total
Բարձրագույն, հետբուհական	564.8	492.5	233.3	211.9	331.5	280.6	457.9	388.5	106.8	104.0	<i>Tertiary, post-graduate</i>
Միջին մասնագիտական, նախամասնագիտական (արհեստագործական)	479.2	466.6	179.7	172.8	299.5	293.8	325.4	319.6	153.9	147.0	<i>Secondary specialized, vocational</i>
Միջնակարգ ընդհանուր	964.3	985.9	458.2	466.6	506.1	519.2	529.2	526.4	435.1	459.4	<i>General secondary</i>
Հիմնական ընդհանուր, տարրական և ցածր	172.0	161.7	85.5	88.8	86.5	72.9	77.3	78.8	94.6	82.8	<i>General basic, primary and lower</i>
Ընդամենի նկատմամբ, % <i>As share of the total, %</i>											
Ընդամենը	100	100	100	100	100	100	100	100	100	100	Total
Բարձրագույն, հետբուհական	25.9	23.4	24.4	22.5	27.1	24.1	32.9	29.6	13.5	13.1	<i>Tertiary, post-graduate</i>
Միջին մասնագիտական, նախամասնագիտական (արհեստագործական)	22.0	22.1	18.8	18.4	24.5	25.2	23.4	24.3	19.5	18.5	<i>Secondary specialized, vocational</i>
Միջնակարգ ընդհանուր	44.2	46.8	47.9	49.6	41.4	44.5	38.1	40.1	55.0	57.9	<i>General secondary</i>
Հիմնական ընդհանուր, տարրական և ցածր	7.9	7.7	8.9	9.4	7.1	6.2	5.6	6.0	12.0	10.4	<i>General basic, primary and lower</i>

1.7. Աշխատանքային ռեսուրսներն ըստ ամուսնական վիճակի
Labour Resources by Marital Status

	Ընդամենը <i>Total</i>		Տղամարդ <i>Men</i>		Կին <i>Women</i>		Քաղաք <i>Urban</i>		Գյուղ <i>Rural</i>		
	2014	2015	2014	2015	2014	2015	2014	2015	2014	2015	
<i>1000 մարդ persons</i>											
Ընդամենը	2 180.2	2 106.6	956.7	940.2	1 223.4	1 166.5	1 389.8	1 313.4	790.4	793.2	Total
Երբևէ չամուսնացած	564.5	544.1	293.8	289.4	270.7	254.7	352.5	340.6	211.9	203.5	<i>Single</i>
Ամուսնացած	1 370.7	1344.3	627.4	620.4	743.3	723.9	865.6	815.3	505.1	529.0	<i>Married</i>
Այրի	175.4	155.6	21.3	17.3	154.1	138.3	116.7	106.3	58.7	49.3	<i>Widow</i>
Ամուսնալուծված	69.5	62.6	14.2	13.1	55.4	49.5	55.0	51.3	14.6	11.4	<i>Divorced</i>
<i>Ընդամենի նկատմամբ, % As share of the total, %</i>											
Ընդամենը	100	100	100	100	100	100	100	100	100	100	Total
Երբևէ չամուսնացած	25.9	25.8	30.7	30.8	22.1	21.8	25.4	25.9	26.8	25.6	<i>Single</i>
Ամուսնացած	62.9	63.8	65.6	66.0	60.8	62.1	62.3	62.1	63.9	66.7	<i>Married</i>
Այրի	8.0	7.4	2.2	1.8	12.6	11.9	8.4	8.1	7.4	6.2	<i>Widow</i>
Ամուսնալուծված	3.2	3.0	1.5	1.4	4.5	4.2	4.0	3.9	1.8	1.4	<i>Divorced</i>



**1.8. Աշխատանք կամ ավելի լավ աշխատանք գտնելու նպատակով այլ բնակավայր տեղափոխվելու
բնակչության պատրաստակամությունն ըստ խմբերի**
**Population Willingness to Move to Another Place in Order to Find
a Job or a Better Job by the Categories**

	Ընդամենը <i>Total</i>		Զբաղվածներ <i>Employed</i>		Գործազուկներ <i>Unemployed</i>		Տնտեսապես ոչ ակտիվ բնակչություն <i>Economically inactive population</i>		
	2014	2015	2014	2015	2014	2015	2014	2015	

1000 մարդ
persons

<i>Ընդամենը</i>	<i>2 180.2</i>	<i>2 106.6</i>	<i>1 133.5</i>	<i>1 072.6</i>	<i>242.1</i>	<i>243.7</i>	<i>804.5</i>	<i>790.3</i>	<i>Total</i>
Պատրաստ են տեղափոխվել Հայաստանի այլ բնակավայր	62.3	39.0	37.3	20.8	10.3	7.5	14.7	10.7	Ready to move another place in Armenia
Պատրաստ են մեկնել արտերկիր	368.4	399.9	167.0	181.2	60.9	68.2	140.4	150.6	Ready to move abroad
Պատրաստ են ցանկացած տեղափոխության	235.1	241.5	123.5	121.3	37.4	42.2	74.2	78.0	Ready to move to any place
Պատրաստ չեն տեղափոխության	1 343.9	1 250.5	725.7	665.9	118.4	110.3	499.8	474.2	Do not ready to move
Չեն ցանկանում աշխատել	9.5	2.1	0.5	0.2	9.0	1.9	Do not want to work
Դժվարացել են պատասխանել	161.0	173.7	79.5	83.1	15.1	15.6	66.4	75.0	It is difficult to answer

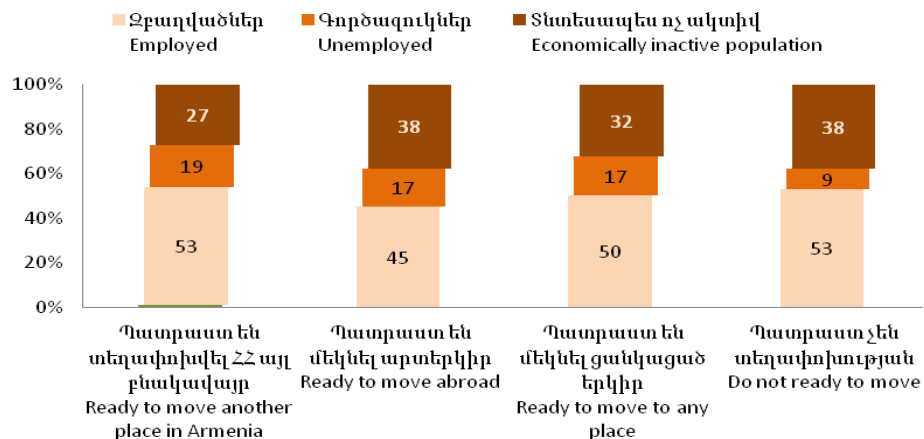
Ընդամենի նկատմամբ, %
As share of the total, %

<i>Ընդամենը</i>	<i>100</i>	<i>100</i>	<i>100</i>	<i>100</i>	<i>100</i>	<i>100</i>	<i>100</i>	<i>100</i>	<i>Total</i>
Պատրաստ են տեղափոխվել Հայաստանի այլ բնակավայր	2.9	1.9	3.3	1.9	4.3	3.1	1.8	1.4	Ready to move another place in Armenia
Պատրաստ են մեկնել արտերկիր	16.9	19.0	14.7	16.9	25.2	28.0	17.5	19.1	Ready to move abroad
Պատրաստ են ցանկացած տեղափոխության	10.8	11.5	10.9	11.3	15.4	17.3	9.2	9.9	Ready to move to any place
Պատրաստ չեն տեղափոխության	61.6	59.4	64.0	62.1	48.9	45.3	62.1	60.0	Do not ready to move
Չեն ցանկանում աշխատել	0.4	0.1	0.0	0.0	1.1	0.2	Do not want to work
Դժվարացել են պատասխանել	7.4	8.2	7.0	7.8	6.2	6.4	8.3	9.5	It is difficult to answer

1.9. Աշխատանք կամ ավելի լավ աշխատանք գտնելու նպատակով այլ բնակավայր տեղափոխվելու բնակչության պատրաստակամությունը
Population Willingness to Move to Another Place in Order to Find a Job or a Better Job

	Ընդամենը <i>Total</i>		Տղամարդ <i>Men</i>		Կին <i>Women</i>		Քաղաք <i>Urban</i>		Գյուղ <i>Rural</i>		
	2014	2015	2014	2015	2014	2015	2014	2015	2014	2015	
<i>1000 մարդ persons</i>											
Ընդամենը	2 180.2	2 106.6	956.7	940.2	1 223.4	1 166.5	1 389.8	1 313.4	790.4	793.2	Total
Պատրաստ են տեղափոխվել Հայաստանի այլ բնակավայր	62.3	39.0	33.2	18.6	29.1	20.4	29.2	19.3	33.1	19.7	Ready to move another place in Armenia
Պատրաստ են մեկնել արտերկիր	368.4	399.9	191.2	207.8	177.2	192.1	273.0	300.2	95.4	99.7	Ready to move abroad
Պատրաստ են ցանկացած տեղափոխության	235.1	241.5	118.7	126.3	116.4	115.2	135.7	136.9	99.4	104.6	Ready to move to any place
Պատրաստ չեն տեղափոխության	1 343.9	1 250.5	533.5	507.5	810.4	743.0	852.3	766.0	491.6	484.4	Do not ready to move
Չեն ցանկանում աշխատել	9.5	2.1	3.9	1.0	5.6	1.1	7.6	1.0	2.0	1.1	Do not want to work
Դժվարացել են պատասխանել	161.0	173.7	76.2	78.9	84.8	94.8	92.0	90.1	68.9	83.6	It is difficult to answer

	Ընդամենի նկատմամբ, % <i>As share of the total, %</i>										
	100	100	100	100	100	100	100	100	100	100	
Պատրաստ են տեղափոխվել Հայաստանի այլ բնակավայր	2.9	1.9	3.5	2.0	2.4	1.7	2.1	1.5	4.2	2.5	Ready to move another place in Armenia
Պատրաստ են մեկնել արտերկիր	16.9	19.0	20.0	22.1	14.5	16.5	19.6	22.9	12.1	12.6	Ready to move abroad
Պատրաստ են ցանկացած տեղափոխության	10.8	11.5	12.4	13.4	9.5	9.9	9.8	10.4	12.6	13.2	Ready to move to any place
Պատրաստ չեն տեղափոխության	61.6	59.4	55.8	54.0	66.2	63.7	61.3	58.3	62.2	61.1	Do not ready to move
Չեն ցանկանում աշխատել	0.4	0.1	0.4	0.1	0.5	0.1	0.5	0.1	0.2	0.1	Do not want to work
Դժվարացել են պատասխանել	7.4	8.2	8.0	8.4	6.9	8.1	6.6	6.9	8.7	10.5	It is difficult to answer



1.11. Ունեցած կրթության օգտակարության վերաբերյալ բնակչության վերաբերմունքը
Population's Attitude towards the Usefulness of Obtained Education

	Ընդամենը <i>Total</i>		Տղամարդ <i>Men</i>		Կին <i>Women</i>		Քաղաք <i>Urban</i>		Գյուղ <i>Rural</i>		
	1000 մարդ <i>persons</i>	%	1000 մարդ <i>persons</i>	%	1000 մարդ <i>persons</i>	%	1000 մարդ <i>persons</i>	%	1000 մարդ <i>persons</i>	%	
Ընդամենը	2106.6	100	940.2	100	1 166.5	100	1313.4	100	793.2	100	Total
Շատ օգտակար է	529.4	25.1	229.9	24.5	299.5	25.7	356.9	27.2	172.6	21.8	<i>Very useful</i>
Համեմտաբար օգտակար է	971.6	46.1	439.0	46.7	532.6	45.7	634.6	48.3	337.1	42.5	<i>Relatively useful</i>
Օգտակար չէ	523.2	24.8	231.9	24.7	291.3	25.0	275.8	21.0	247.4	31.2	<i>Not useful</i>
Չունի մասնագիտական կրթություն	5.4	0.3	2.6	0.3	2.8	0.2	3.9	0.3	1.5	0.2	<i>Do not get professional education</i>
Դժվարացել են պատասխանել	76.9	3.7	36.7	3.9	40.3	3.5	42.3	3.2	34.6	4.4	<i>It is difficult to answer</i>

