

**5. Δ³ Υη³ ά»ί άοΆλ³ Υ çη³ Û³ ί³ Γ³ η³ ηάοÜÁ**

2001Α. ΝάοΥί³ ηç 1-ç ηάοΆλ³ Ûμ Τ»Υί ηάΥ³ όί³ Γ çη³ Û³ ί³ Γ³ η³ ηάοÜÁ Ν³ Û³ Γ³ η³ άοÜ ΑΥ¹. ηΓί³ Γ »Υ »Όέ Ν³ Υη³ ά»ί άοΆλ³ Υ μάέαη ù³ Ό³ ùΥ»ηÁ ·. ΛάοΌ³ Γ³ Υ ί³ Γη»ηç 36.5%-Á: αηÜάοΌç ÷άΌάο³ ΙΥ³ ό³ Υόç Ûç³. çΓ ΑΥ¹Ν³ Υαοη »ηΓ³ ηάοΆλαιοΥΑ Γ³ ½Ü»É ç 7215.4 ΤÜ, άηçό ù³ Ό³ ù³ ΙΥ³ μΥ³ Γ³ ί³ Γη»ηάοÜ³ 3988.3 ΤÜ (οη³³ Υ ù³ Ό³ ù³ 1052.5 ΤÜ), çεΓ · ΛάοΌ³ Γ³ Υ ί³ Γη»ηάοÜ³ 3227.1 ΤÜ:

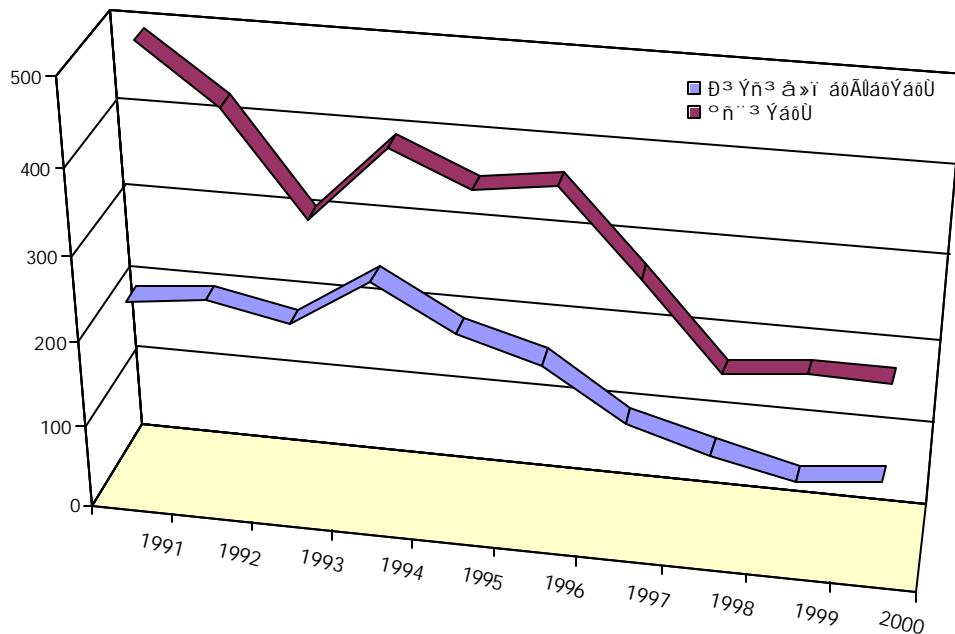
2000Α. ΑΥ¹³ όúάοÜ εά³ εάΌΥ»ηçΥ μ³ ό ç ΆάΌΥί »É 204.8 ÛΕΥ.Éάη.Ü çάοη, Û¹ Αί άοÜ³ μΥ³ ΓάάοΆλ³ ΥΑ¹ 154.7 ÛΕΥ.Éάη.Ü, ΤάΥαοΥ³ Εί Τ»Υό³ Ό³ ΙΥ³ ÷μλ»Γί Υ»ηçΥ³ 7.6 ÛΕΥ.Éάη.Ü:

**εά³ εάΌΥ»ηçΥ μ³ ό ΆάΌΥί³ Γ çηç Γ³ ί³ ΕΥ»ηç μ³ ΒΕί³ ΓάοΆλαιοΥΥ Αεί Û³ η½»ηç**

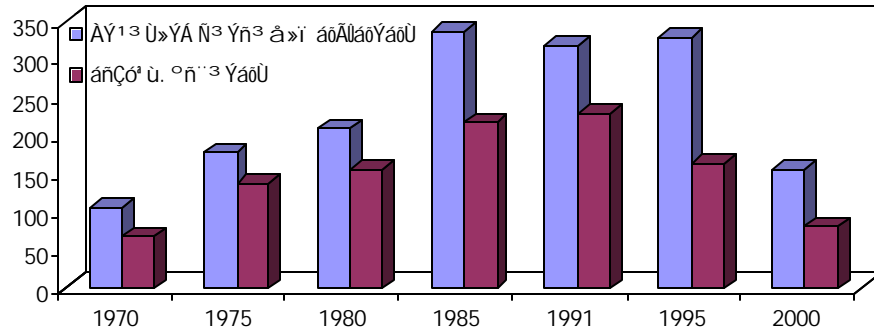
	εά³ εάΌΥ»ηçΥ μ³ ό ΆάΌΥί³ Γ çάοηÁ		%·άί Û³ η½ç ÷³ εί³ όç εί³ όç Γ çηç ΑΥ¹Ν³ Υαοη Γ³ ί³ Εçó		
	ΑΥ¹³ Û»ΥΑ, ÛΕΥ. Éάη. Ü	%·άί ΑΥ¹Ν³ Υαοηçó	μΥ³ ΓάοΆλ³ ΥΑ	ΤάΥαοΥ³ Ε-Τ»Υό³ Ό³ - ΙΥ³ ÷μλ»Γί Υ»ηçΥ	³ η¹ΛάοΥ³ μ»η³ - Γ³ Υ ÷μλ»Γί Υ»ηçΥ
οη³³ Υ	119.0	58.1	68.0	1.9	30.1
²η³ · ç Γάί Υ	3.9	1.9	82.5	4.5	13.0
²η³ η³ ί	10.9	5.3	87.6	6.6	5.8
²ηÜ³ ί çη	12.1	5.9	89.2	3.3	7.5
¶»Ό³ ηúάοΥçú	7.9	3.8	81.4	6.6	12.0
Éάεç	11.3	5.5	89.5	5.1	5.4
Γάί³ Ûú	13.9	6.8	86.5	4.2	9.3
Πçη³ Γ	12.8	6.3	87.9	7.2	4.9
εΛάοΥçú	8.3	4.1	79.5	11.4	9.1
ί³ Λάό Όάη	2.0	1.0	79.7	6.7	13.6
Γ³ ί άοß	2.7	1.3	81.5	13.7	4.8
<b>ΑΥ¹³ Û»ΥΑ</b>	<b>204.8</b>	<b>100.0</b>	<b>75.5</b>	<b>3.7</b>	<b>20.8</b>

Ό»Γ μΥ³ ΓάçΥ μ³ ό ΆάΌΥί³ Γ çηç ùη³ Γ³ Υ ù³ Υ³ ΓΑ Β³ ί³ όç Γη ç ε³ ΥçΓί³ η³ Γ³ Υ ΥάηÜ³ Υ»ηçó: 2000Α. Γ ΓÜ³ ΕΥ»ηάί Ν³ Υη³ ά»ί άοΆλ³ Υ Û»Γ μΥ³ ΓάçΥ μ³ ΆçΥ ç ΑΥί»É 111 Ε çάοη: οη³³ ΥάοÜ³ ÛΥ Γ³ ½Ü»É ç 178 Ε · 1994Α. Ν³ Û»Ü³ ί Υί³ ½»É ç 220 Ε·άί:

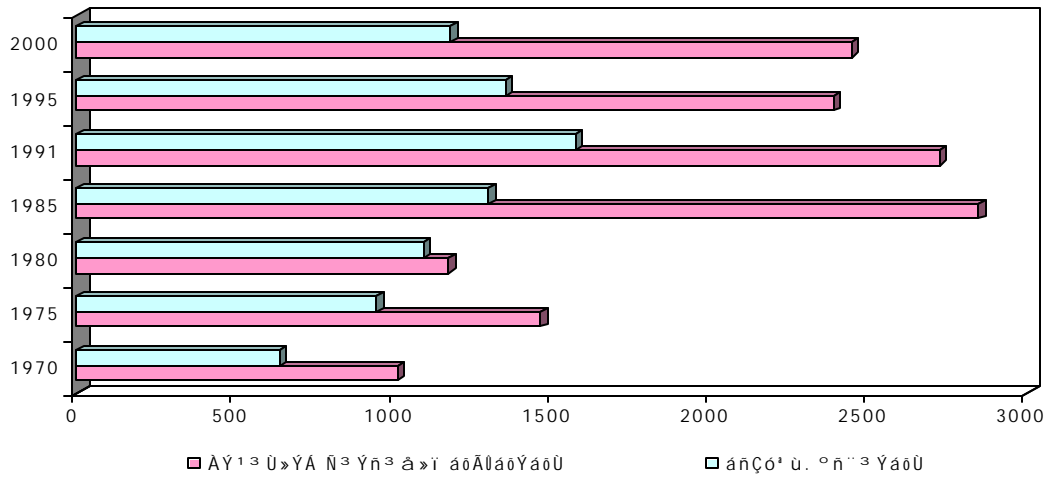
**Ό»Γ μΥ³ Γάç ÷³ εί³ όç εά³ ε³ Γ ΕÜ»Éάο çηç ÛçççΥ ùη³ Γ³ Υ ù³ Υ³ ΓΑ, ΕçΓ η/οη**



ΤΙΣ ΤΑΧΥΔΕΙΞΕΙΣ ΤΗΣ ΤΕΛΕΥΣΤΗΣ ΤΕΤΡΑΕΤΙΑΣ, ΟΕΥ. ΕΛΛ. Ο.

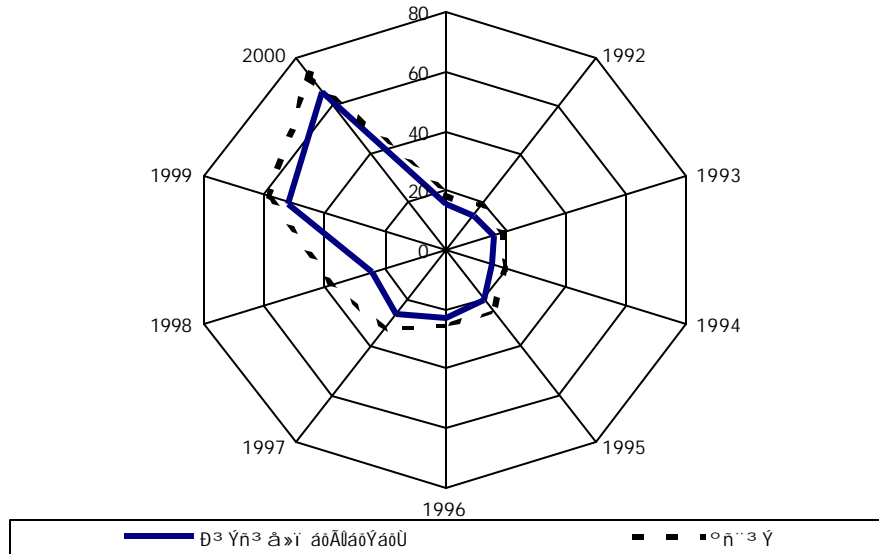


Αριθμός τηλεγράφων που αποστέλλονται και λαμβάνονται στην Ελλάδα, ΗΜΕΡΑ. ΕΛΛ. Ο.



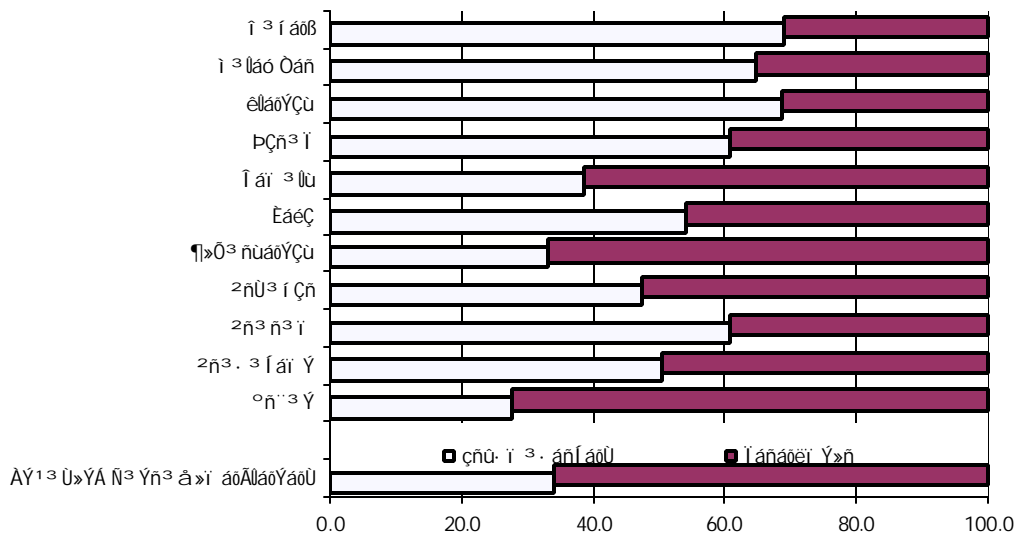
«Είς τὴν ἐξέλιξιν τῆς τηλεγραφίας ἐπὶ τῆς ἡμετέρας χώρας: 2000Α. Ἡ ἐξέλιξις ἐστὶν ὅτι τὸ ἀποστολῶν τῆς τηλεγραφίας ἐξέλιξεν 66.0%-Α, τὸ παραλήψεων 72.4%-Α: Ἐπομένως, ἀπὸ τῆς ἐξέλιξεως τῆς τηλεγραφίας ἐκτείνεται ἡ ἀνάπτυξις τῆς τηλεγραφίας ἐπὶ τῆς ἡμετέρας χώρας ἐκ τῆς ἐξέλιξεως τῆς τηλεγραφίας:

Αριθμός Τρέφοντων Υπαίθριων Ζώων, % -είς το Σύνολο των Τρέφοντων Ζώων



Αριθμός Τρέφοντων Υπαίθριων Ζώων, % επί του Συνόλου των Τρέφοντων Ζώων. Ο αριθμός των ζώων που τρέφονται υπαίθρια είναι 762,3 εκατομμύρια το 2000Α. Ο αριθμός των ζώων που τρέφονται σε βιολογικά κέντρα είναι 1097,3 εκατομμύρια το 2000Α. Ο αριθμός των ζώων που τρέφονται σε κέντρα εκτροφής είναι 1322 εκατομμύρια το 2000Α.

Αριθμός Τρέφοντων Υπαίθριων Ζώων επί του Συνόλου των Τρέφοντων Ζώων



2000թ.  
Կենտրոնացված ջրամատակարարման համակարգում  
ընդգրկված մեկ բնակչի օրական սպառած խմելու ջրի  
քանակը, լիտր/օր



**αήÇ Çñ³ óáoΰÇό έί³ όί³ ί γÇΥ³ Υέ³ ί³ Υ ΑΥ¹Ν³ Υñ³ όί³ ί óáoό³ ΥÇΒΥ»ñÁ, ΰΕΥ. ¹ñ³ ΰ**

ΑΥ¹³ ΰ»ΥΑ, ΰάοί ù»ñ	2517.1
άñÇό³ çñÇ Çñ³ óáoΰÇό	1959.3
¹ñ³ ΥÇό³ μΥ³ ΙάáoΆλαοΥÇό	841.2
ΑΥ¹³ ΰ»ΥΑ, ί³ Εέ»ñ	7651.1

2000Α. Ν³ Υñ³ ά»ί áοΆλαοΥáoΰ çñ³ ΰ³ί³ ί³ η³ ηΰ³ Υ ί³ η»ί³ Υ ¹ñ³ ΰ³ ί³ Υ ΰάοί ù»ñÇ 77.8%-Α ί³ ½ΰ»É »Υ çñÇ Çñ³ óáoΰÇό έί³ όί³ ί ¹ñ³ ΰ³ ί³ Υ ΰάοί ù»ñÁ, άñÇ 42.9%-Α³ μΥ³ ΙάáoΆλαοΥÇό Ν³ ί³ ù³. ηί³ ίÁ: ΑΥ¹ άñáoΰ, ΰ»ί Εάñ.ΰ ù. ί³. άñί³ ί çñÇ ¹Çΰ³ ó μΥ³ ΙάáoΆλαοΥ Ν³ ΰ³ η έ³ Νΰ³ Υί³ ί έ³ ί³. ÇΥΥ Άέί³ έ³ ΥÓÇΥ ί³ η³ ί³ Βñç³ ΥΥ»ñÇ 2000Α. ί³ ί³ Υί»É ç 30-60 ¹ñ³ ΰÇ έ³ Νΰ³ ΥΥ»ñáoΰ, °ñ³³ Υáoΰ³ ΙΥ έ³ Νΰ³ Υί»É ç 46 ¹ñ³ ΰ:

Ε³ Υñ³ ά»ί áοΆλαοΥáoΰ çñÇ Çñ³ óáoΰÇό ί³ ηÇΥ»ñÇ ΑΥΑ³ óúáoΰ Ιάοί³ ίί»É ç 24899.9 ΰΕΥ. ¹ñ³ ΰ ά³ ηί ù, άñÇό μΥ³ ΙάáoΆλαοΥÇό³ 21360.8 ΰΕΥ. ¹ñ³ ΰ /85.8%, Çέί 2000Α.³ 6033.2 ΰΕΥ. ¹ñ³ ΰ, άñÇό³ μΥ³ ΙάáoΆλαοΥÇό³ 5386.4 ΰΕΥ ¹ñ³ ΰ /89.3%.

ί³ ηÇΥ»ñÇ ΑΥΑ³ óúáoΰ çñÇ Çñ³ óáoΰÇό Ιάοί³ ίί³ ί ά³ ηί ù»ñÇ 60.4%-Α μ³ ΆÇΥ ç ΑΥί»É °ñ³³ Υ ù³ Ό³ ùÇΥ: Ε³ Βί »ί áο ί³ ηáoΰ³ ΰ¹ óáoό³ ΥÇΒΑ ί³ ½ΰ»É ç 61.3%: