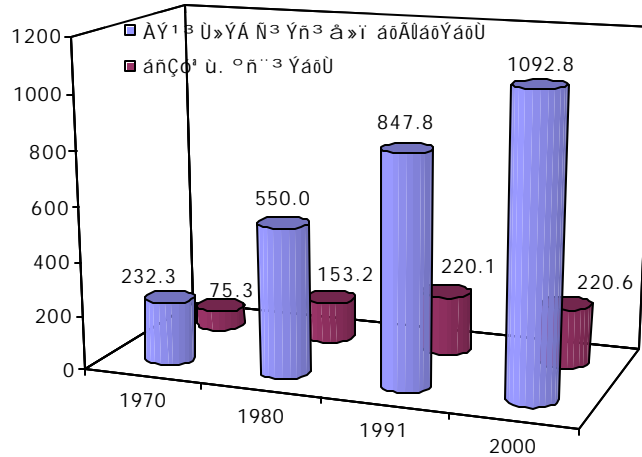


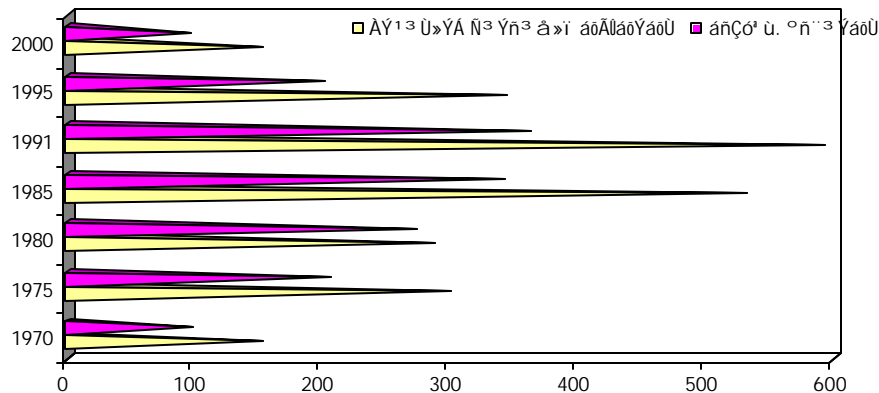
**6. Τάσεις στην Αγροτική Παραγωγή: Η Ανάπτυξη της Αγροτικής Παραγωγής**

2001Α. Η αύξηση της 1-ης τάξης των ετήσιων αλλαγών στην παραγωγή της αγροτικής παραγωγής (από το 1970 έως το 2000) είναι 2470.5% (από 75.3% το 1970 σε 2296.5% το 2000) (ο μέσος όρος είναι 398.8% (1970), ο μέσος όρος είναι 174.0% (2000):

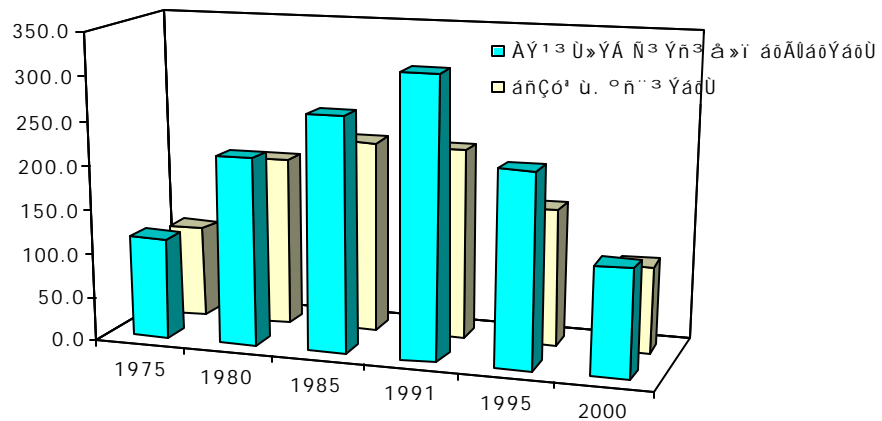
**Πίνακας 1: Η Ανάπτυξη της Αγροτικής Παραγωγής (1970-2000)**



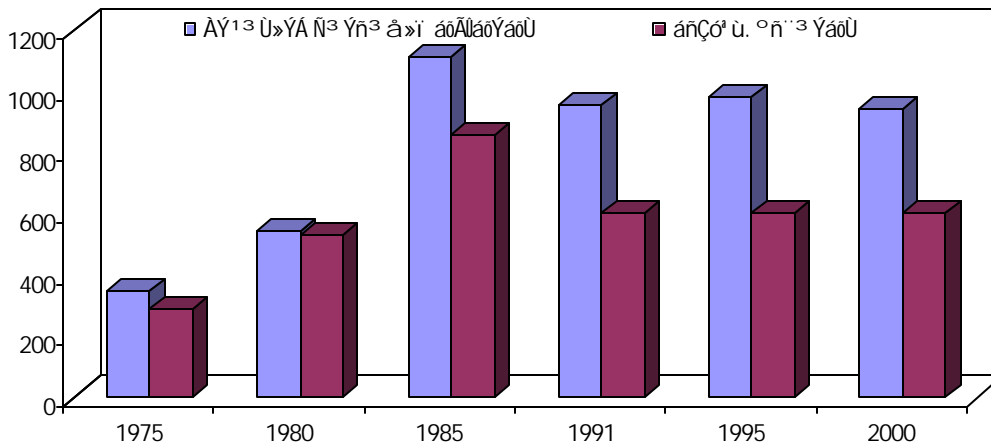
**Πίνακας 2: Η Ανάπτυξη της Αγροτικής Παραγωγής (1970-2000)**



**Πίνακας 3: Η Ανάπτυξη της Αγροτικής Παραγωγής (1970-2000)**



ΘΣ υναΟ εΣ ηυΣ ί αηάοΟΥ»ηÇ εΣ ΝΥΣ Υί Σ Ι Ν½αηάοΑΥάοΥΑ, ΝΣ ½. Έάν.Ú/υñ



ΤάλαοΟάο ί Υί »έάοΑΥΣ Υ Σ ΒΕΣ ί Σ ΥυÇ ΝÇΟΥΣ Τ Σ Υ άάοό Σ ΥÇΒΥ»ñΥ Άεί Υ Σ η½»ηÇ

	ΘÇΣ· ÇÍ »ñí³ ηάοΑ- λαοΥΑ, ΤÚ		ΘΣ υναΟ εΣ ηυΣ ί α- ηάοΟΥ»ηÇ εΣ ΝΥΣ Υ- ί Σ Ι Σ ηί Σ ηñ³ ί Σ Υ Ν½αηάοΑΥάοΥΑ, ΝΣ ½. Έάν. Ú/υñ	ΤάλαοΟÇ μ³ ó ΑάΟΥί Σ Ι Νάεú³ çñ»ñΑ, ÚΕΥ. Έάν. Ú/ί Σ ηÇ	ΘΣ υναΟ εΣ ηυΣ ί α- ηάοΟΥ»ηάί μ³ ó ΑάΟΥί Σ Ι Νάεú³ - çñ»ñΑ, ÚΕΥ. Έάν. Ú/ί Σ ηÇ	ΣέΣ Υό Ú³ υñ- Ú³ Υ Ν»έΣ όί άΟ Νάεú³ çñ»ñΑ, ÚΕΥ. Έάν, Ú/ί Σ ηÇ
	· ΕΕΣ - ί άñ ί ά- ΈΤί ί άηÇ	ΤάλαοΟάο ÷ άΟάο³ ÚÇ Υ ό³ ΥόÇ				
οñ³³ Υ	220.6	398.8	600.0	96.8	98.8	3.8
Ση³· Σ ί άί Υ	48.9	107.0	29.0	1.9	1.0	0.9
Ση³ η³ ί	95.8	181.0	53.0	4.4	1.7	2.7
ΣηÚ³ ί Çñ	74.2	220.0	64.0	5.9	4.2	1.7
¶»Ο³ ηυάοΥÇυ	134.1	156.0	8.0	3.3	2.3	1.0
ΕάέÇ	131.9	359.2	45.0	10.1	5.3	4.8
Τάί³ ύ	146.8	367.0	65.0	12.0	3.8	8.2
βÇñ³ ί	52.9	280.0	76.0	8.9	4.7	4.2
έλαοΥÇυ	72.3	197.5	1.2	6.2	1.1	5.1
ί³ λαό Οάñ	39.6	69.0	-	1.7	-	1.7
ί³ ί άοβ	75.7	135.0	-	2.0	-	2.0
<b>ΑΥ¹³ Ú»ΥΑ</b>	<b>1092.8</b>	<b>2470.5</b>	<b>941.2</b>	<b>153.2</b>	<b>122.9</b>	<b>36.1</b>

ΘΣ Υñ³ ά»ί άοΑλ³ Υ 48 υ³ ΟΣ υΥ»ηÇό 32-Α (66.7%) ΤάλαοΟάί Ν³ ί Σ υί Σ Ι Νάεú³ çñ»ñΑ Σ έΣ Υό άñ³Çό Ú³ υñÚ³ Υ ΆΣ ÷ άοÚ »Υ μ³ ó çñΑΥ¹άοΥÇαΥ»ñ (· »ί »ñ, çñ³ Úμ³ ηΥ»ñ³ ύΕΥ):

ί ΆΣ ηΥ»ηÇ υ³ ΥΣ ΤΑ ΤάλαοΟάο Ν³ ÚΣ ΤΣ η· άοÚ ί Σ ½Ú»Ε ζ 13608 ÚÇ³ ί άñ, άηÇό οñ³³ Υ υ³ ΟΣ υάοÚ³ 4477 ί Σ Ú 32.9%:

¹³ ó ΑάΟΥί Σ Ι Νάεú³ çñ»ηÇ ¹ÇÚ³ ó έί Σ όί Σ Ι ΥÇΥ³ ΥέΣ Τ Σ Υ  
ΑΥ¹Ν³ Υñ³ όί Σ Ι άάοό Σ ΥÇΒΥ»ñΑ, ÚΕΥ. ¹ñ³ Ú

ΑΥ¹³ Ú»ΥΑ, Úάοί ύ»ñ	333.6
άηÇό¹ ί ×³ ηάί Ç Ι³ έΣ έλαοΑλαιοΥΥ»ηÇό ¹ñ³ ΥÇό¹ μΥ³ ΤάάοΑλαιοΥÇό	333.6
ΑΥ¹³ Ú»ΥΑ, Ι³ Έέ»ñ	187.0
	467.6

2000Α. Ν³ Υñ³ ά»ί άοΑλαιοΥάοÚ ΤάλαοΟάο Ν³ ÚΣ ΤΣ η· άοÚ ί Σ ηñ³ Υ ¹ñ³ ÚΣ ΤΣ Υ Úάοί ύ»ñΑ έί Σ όί »Ε »Υ ί ×³ ηάί Ç Ι³ έΣ έλαοΑλαιοΥΥ»ηÇό, άηÇ 56.0%-Α μΥ³ ΤάάοΑλαιοΥÇό Ν³ ί Σ υ³· ηί Σ Ι ¹ñ³ ÚΣ ΤΣ Υ Úάοί ύ»ñΥ »Υ:

άη³ ά³ ÷ Ç Σ έί Σ έλαοΑλ³ Υ ¹»άυάοÚ οñ³³ Υ υ³ ΟΣ υÇ Ν³ Ú³ η Ú»ί Έάν. Ú çñ»έΣ όÚΣ Υ ¹ÇÚ³ ó έΣ ΝΥΣ Υί Σ Ι έΣ ΤΣ· ÇΥΑ 2.5 ¹ñ³ Ú ζ, Çέί Ú³ υñÚ³ Υ ¹ÇÚ³ ό¹ 7.5 ¹ñ³ Ú: άη³ ά³ ÷ Ç μ³ όΣ ΤΣ έλαοΑλ³ Υ

1. «Ανασύνταξη του μισθολογίου των εργαζομένων της εταιρείας: 420 εργαζομένοι (345 εργαζόμενοι στην Ελλάδα και 75 εργαζόμενοι στην Αμερική), 18,75 εκατομμύρια ευρώ, 56,25-Ανασύνταξη του μισθολογίου των εργαζομένων της εταιρείας):

Εξοικονόμηση από την ανασύνταξη των μισθολογίων των εργαζομένων της εταιρείας: 5118,5 ευρώ. Η ανασύνταξη των μισθολογίων των εργαζομένων της εταιρείας στην Αμερική: 4462,9 ευρώ. Η ανασύνταξη των μισθολογίων των εργαζομένων της εταιρείας στην Ελλάδα: 1262,9 ευρώ. Η ανασύνταξη των μισθολογίων των εργαζομένων της εταιρείας στην Ελλάδα: 1090,1 ευρώ. Η ανασύνταξη των μισθολογίων των εργαζομένων της εταιρείας στην Ελλάδα: 86,3%: 51,9%-Ανασύνταξη των μισθολογίων των εργαζομένων της εταιρείας στην Ελλάδα: 51,7%: