

Ծնունդների մասին տեղեկությունները ստացվում են ծննդյան վերաբերյալ քաղաքացիական կացության ակտերի գրանցումների հիման վրա, որոնք տրամադրվում են ՀՀ արդարադատության նախարարության քաղաքացիական կացության ակտերի գրանցման (ՔԿԱԳ) գործակալության տարածքային ստորաբաժանումների կողմից:

2005թ. հոկտեմբերի 16-ից կիրառության մեջ են դրվել «կենդանածնության, մեռելածնության և պերինատալ շրջանի» Առողջապահության համաշխարհային կազմակերպության (ԱՀԿ) սահմանումները՝ հիվանդությունների միջազգային դասակարգման 10-րդ վերանայմանը համապատասխան (ՀՀ կառավարության 2005թ. հունիսի 16-ի թիվ 949 –Ն որոշում):

Կենդանածնություն է համարվում մոր օրգանիզմից բեղմնավորման արգասիքի լրիվ արտամղումը կամ դուրսբերումը, անկախ հղիության ժամկետից, որից հետո պտուղը շնչում կամ ցուցաբերում է կյանքի որևէ այլ նշան՝ ինչպիսիք են. սրտիսփոցը, պորտալարի անոթազարկը կամ կամային մկանների ակնհայտ շարժումները, անկախ նրանից, թե արդյոք կտրված է պորտալարը, և կամ անջատված է ընկերքը: Այդպիսի ծննդի յուրաքանչյուր արգասիք համարվում է կենդանածին:

ՔԿԱԳ տարածքային մարմիններում գրանցման են ենթակա 500գ և ավելի քաշով կենդանածնության բոլոր դեպքերը:

Ծնելիության ընդհանուր գործակիցը հաշվարկվում է որպես ծնվածների (կենդանի) և մշտական բնակչության թվաքանակի միջին տարեկան ցուցանիշների հարաբերություն, 1 000 բնակչի հաշվով:

Ծնելիության տարիքային գործակիցները բնութագրում են յուրաքանչյուր տարիքային խմբի կանանց ծնելիության միջին տարեկան մակարդակը:

Դրանք հաշվարկվում են որպես տվյալ տարիքային խմբի կանանց տարվա ընթացքում ծնած երեխաների թվաքանակի և ընթացիկ գնահատման արդյունքներով ստացված համապատասխան տարիքի կանանց միջին տարեկան թվաքանակի հարաբերություն:

The information **on births** are derived based on the registrations of civil acts on births, which are provided by the regional divisions of Civilian Registrar’s Agency of RA Ministry of Justice.

Since October 16, 2005 the definitions of WHO «On Livebirth, Stillbirth and Perinatal Period» had been put in force in accordance with 10th Revision of the International Classification of Diseases of World Health Organization (RA Government decision N 949, June 16,2005) .

Live birth is the complete expulsion or extraction from its mother’s body of a product of conception, irrespective of the duration of the pregnancy, which, after such separation, breathes or shows any other evidence of life such as heartbeat, umbilical cord pulsation, or definite movement of voluntary muscles, whether the umbilical cord has been cut or the placenta is separated. Each product of such a birth is considered live born.

All cases of live birth with a birth weight of 500g. and over are subject to registration in the territorial divisions of civilian registrar’s agency.

Crude birth rate is calculated as a ratio of the number of live births in the reported year to midyear de jure population number, per 1 000 population.

Age-specific fertility rates characterise average annual fertility rate of women at each age group.

They are calculated as a ratio of annual number of births to woman at the given age group to the midyear number of women at the same age resulted from the current estimates.

Մինչև 20 տարեկան տարիքային խմբի համար գործակցի հաշվարկման ժամանակ որպես հայտարար ընդունվում է 15-19 տարեկան կանանց թվաքանակը: 15-49 տարեկան տարիքային խմբի համար գործակցի հաշվարկման ժամանակ համարիչում հաշվի են առնվում բոլոր կենդանածինները, ներառյալ ինչպես մինչև 15 տարեկան, այնպես էլ 50 տարեկանից բարձր մայրերը:

Ծնելիության գումարային գործակիցը կամ պտղաբերության գործակիցը բնութագրում է երեխաների միջին թվաքանակը, որ կձնի մեկ կինն իր ծնունակ տարիքում, իր ողջ կյանքի ընթացքում ծնելիության տվյալ տարվա մակարդակի պահպանման դեպքում:

Վերարտադրության բրուտո գործակիցը ցույց է տալիս, թե միջին հաշվով քանի աղջիկ երեխա կձնի մեկ կինն իր ծնունակ տարիքում, եթե պահպանվի ծնելիության տվյալ տարվա մակարդակը:

Վերարտադրության նետո գործակիցը ցույց է տալիս, թե միջին հաշվով քանի աղջիկ երեխա կձնի մեկ կինն իր ողջ կյանքի ընթացքում, որոնք կհասնեն մոր տարիքին՝ իրենց ծնվելուց, յուրաքանչյուր տարիքում ծնելիության և մահացության տվյալ ժամանակաշրջանի մակարդակների պահպանման դեպքում:

For the calculation of the rate for the age group under 20, the denominator is the number of women at age 15-19. All live births including to mothers both aged under 15 and over 50 are taken into account in the numerator for the calculation of rate for the ages 15-49.

Total Fertility Rate is the average number of children a woman would bear in her lifetime if she experienced the current age-specific fertility rates throughout her reproductive years.

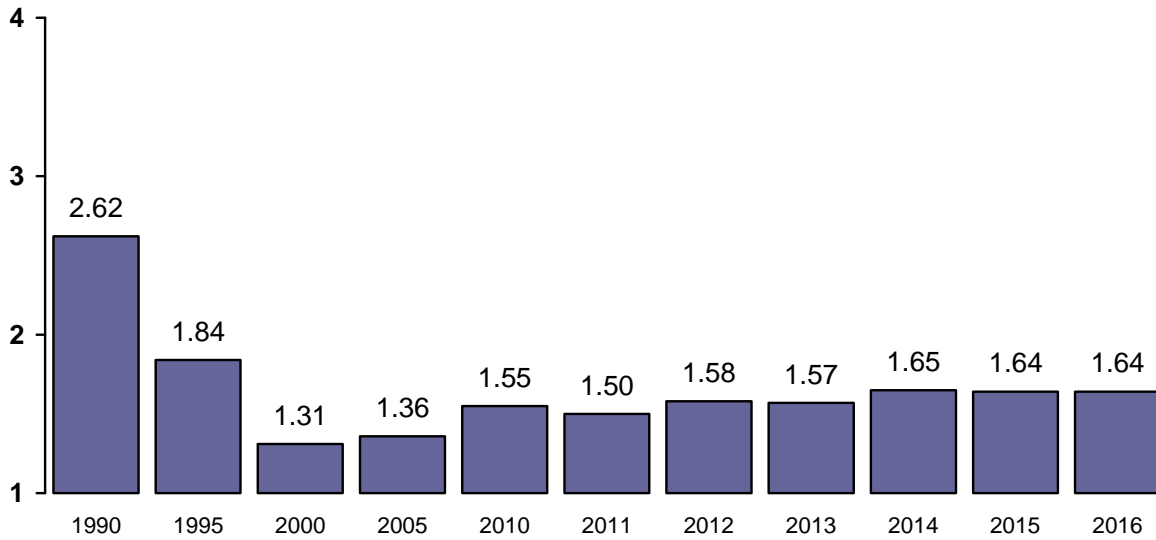
Gross Reproductive Rate is the average number of female children a woman would bear in her lifetime if she experienced the currently observed age-specific fertility rates throughout her reproductive years.

Net Reproductive Rate is the average number of female child a woman would bear in her lifetime if she experience the currently observed age-specific fertility and mortality rates throughout her reproductive years.

3.1 ԾՆԵԼԻՈՒԹՅԱՆ ԳՈՒՄԱՐԱՅԻՆ ԳՈՐԾԱԿԻՑԸ 1990-2016ԹԹ.

TOTAL FERTILITY RATES FOR 1990-2016

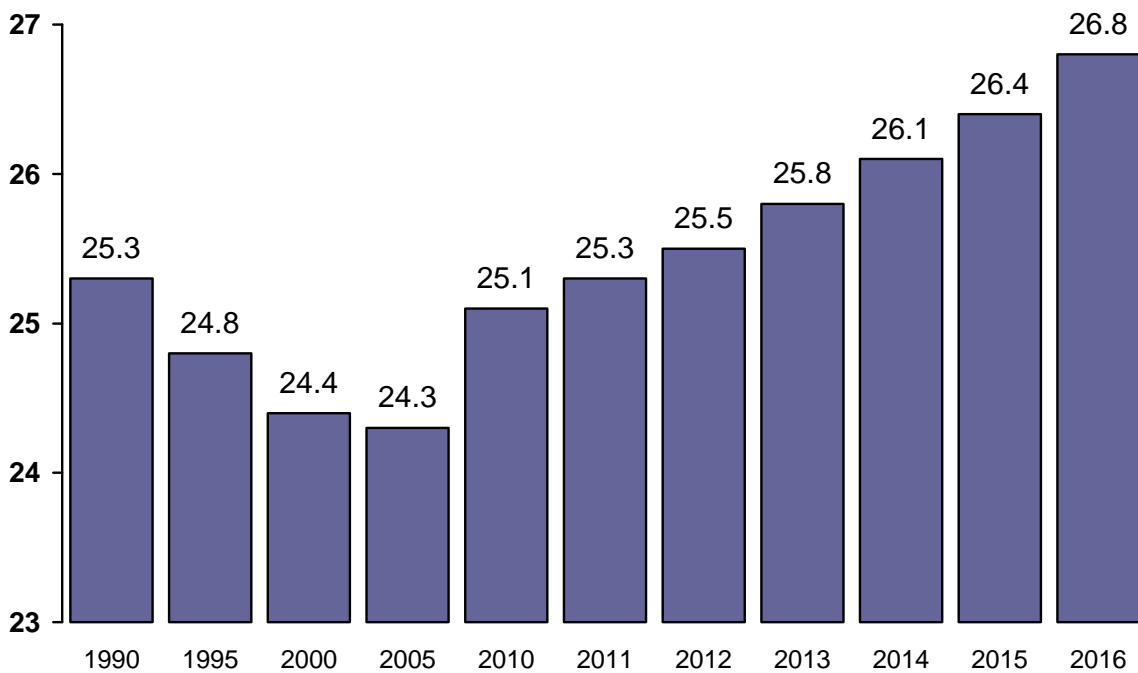
երեխա/child



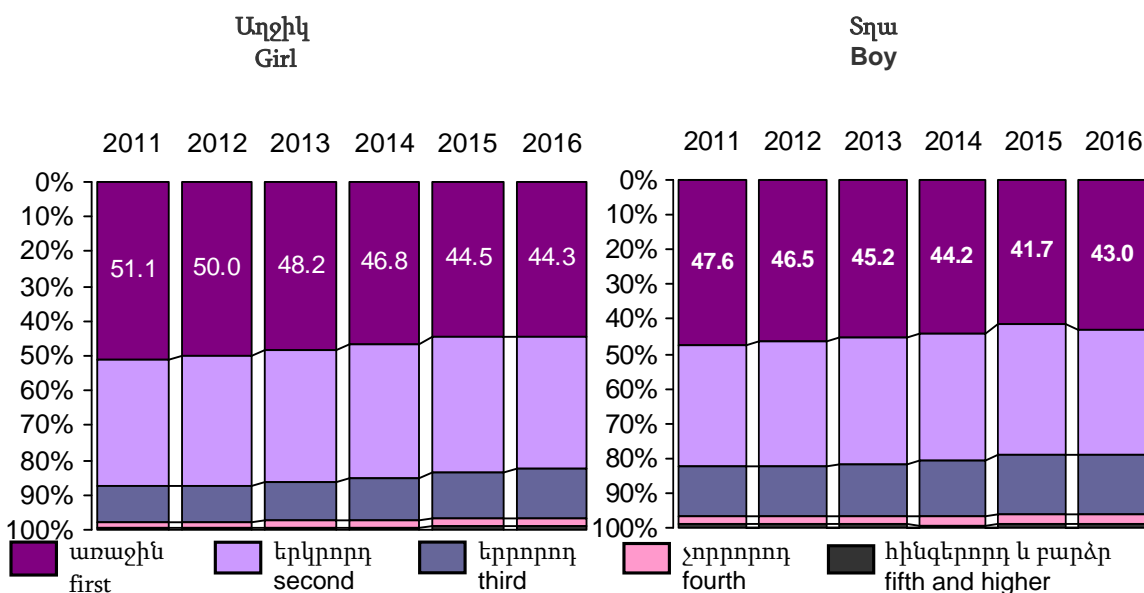
3.2 ՄԱՅՐԱՆԱԼՈՒ ՄԻՋԻՆ ՏԱՐԻՔԸ 1990-2016ԹԹ.

MEAN AGE OF MOTHER AT CHILD BIRTH 1990-2016

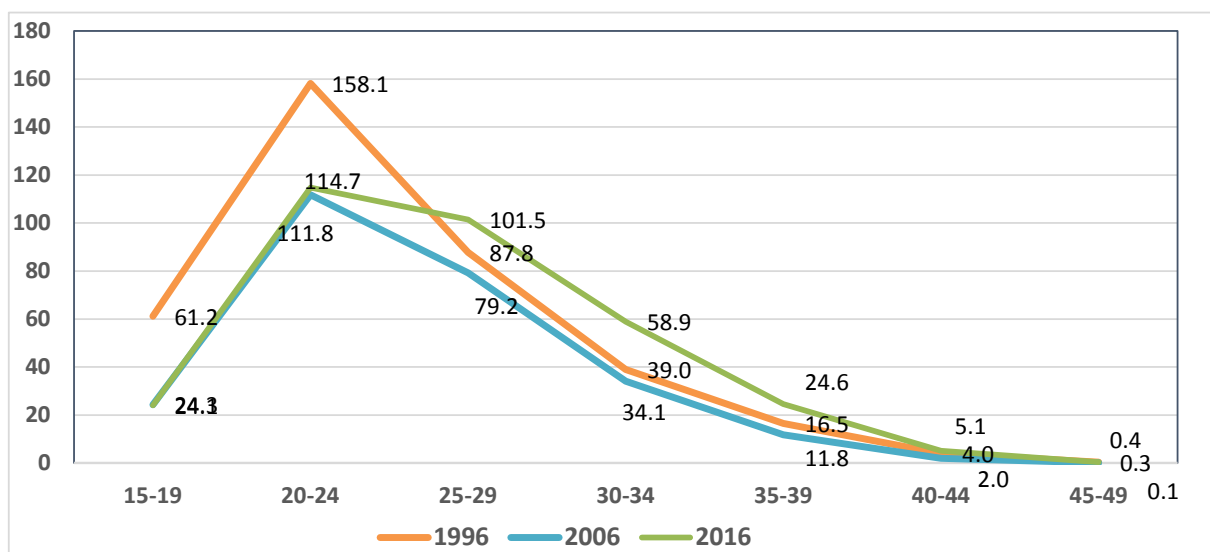
Տարի/year



3.3 ԾՆԿԱԾՆԵՐԻ ԲԱՇԽՈՒՄՆ ԸՍՏ ՍԵՌԻ ԵՎ ԾՆՆԴԻ ԿԱՐԳԻ, 2011-2016ԹԹ.
THE BIRTH DISTRIBUTION BY SEX OF CHILD AND BIRTH ORDER FOR 2011-2016



3.4 ԾՆԵԼԻՈՒԹՅԱՆ ՏԱՐԻՔԱՅԻՆ ԳՈՐԾԱԿԻՑՆԵՐԸ, 1996-2016 ԹԹ.
AGE-SPECIFIC FERTILITY RATES FOR 1996-2016, ‰



3.5 ԾՆԵԼԻՈՒԹՅԱՆ ԸՆԴՀԱՆՈՒՐ ԳՈՐԾԱԿԻՑՆԵՐՆ ԸՍՏ ՔԱՂԱՔԱՅԻՆ/ԳՅՈՒՂԱԿԱՆ

ԲՆԱԿՉՈՒԹՅԱՆ, 1947-2016ԹԹ. (ծնվածների թվաքանակը 1 000 բնակչի հաշվով)

CRUDE BIRTH RATES BY URBAN AND RURAL POPULATION FOR 1947-2016

(number of births per 1 000 population)

Տարի Year	Ընդամենը Total	Քաղաք Urban	Գյուղ Rural	Տարի Year	Ընդամենը Total	Քաղաք Urban	Գյուղ Rural
1947	30.6	30.6	30.5	1982	23.2	21.5	26.8
1948	27.1	24.8	28.4	1983	23.6	21.5	27.8
1949	30.2	28.0	31.6	1984	24.2	22.1	28.6
1950	32.1	29.4	34.1	1985	24.1	21.8	28.8
1951	36.1	31.0	40.3	1986	24.0	21.8	28.7
1952	38.1	32.3	42.9	1987	22.9	20.4	28.2
1953	35.1	30.4	39.2	1988	21.6	20.2	24.7
1954	38.6	34.1	42.6	1989	21.6	20.0	25.3
1955	38.0	33.1	42.5	1990	22.5	20.5	27.0
1956	38.5	32.3	44.1	1991	21.6	19.5	26.3
1957	40.0	32.2	47.4	1992	19.9	18.1	23.8
1958	41.1	33.7	48.4	1993	17.3	15.2	21.7
1959	40.2	33.5	47.1	1994	15.5	13.5	19.5
1960	40.1	33.8	46.6	1995	15.0	13.5	18.1
1961	37.2	30.7	44.6	1996	14.8	13.7	17.0
1962	34.7	29.2	41.1	1997	13.5	12.6	15.3
1963	32.6	26.8	39.8	1998	12.2	11.6	13.3
1964	30.2	25.3	36.4	1999	11.3	10.7	12.5
1965	28.6	24.1	34.3	2000	10.6	10.3	11.4
1966	27.1	23.1	32.3	2001	10.0	9.8	10.3
1967	24.4	21.4	28.5	2002	10.1	10.1	10.0
1968	23.9	21.4	27.5	2003	11.3	11.1	11.5
1969	22.8	21.1	25.3	2004	11.8	11.7	12.2
1970	22.1	21.1	23.7	2005	11.9	11.8	12.1
1971	22.6	22.1	23.3	2006	12.0	11.9	12.2
1972	22.5	22.5	22.4	2007	12.9	12.9	13.0
1973	22.1	21.8	22.5	2008	13.3	13.3	13.4
1974	21.9	21.7	22.3	2009	14.5	14.5	14.5
1975	22.2	21.9	22.9	2010	14.7	14.6	14.9
1976	22.7	22.5	23.2	2011	14.3	14.4	14.2
1977	22.5	22.1	23.3	2012	14.0	14.2	13.8
1978	22.2	21.5	23.7	2013	13.8	14.0	13.6
1979	22.9	21.8	24.9	2014	14.3	14.6	13.8
1980	22.7	21.5	25.1	2015	13.9	14.2	13.4
1981	23.4	22.0	26.3	2016	13.5	13.9	13.0

3.6 ԾՆԱԾՆԵՐԻ ԲԱՇԽՈՒՄՆ ԸՍՏ ՍԵՈՒ ԵՎ ԾՆՆԴԻ ԿԱՐԳԻ, 2011-2016ԹԹ.
THE BIRTH DISTRIBUTION BY SEX AND BIRTH ORDER FOR 2011-2016

	Աղջիկ Girl						Տղա Boy						
	2011	2012	2013	2014	2015	2016	2011	2012	2013	2014	2015	2016	
Ընդամենը ծնվածներ	20 213	19 737	19 638	20 162	19 630	19 147	23 127	22 743	22 152	22 869	22 133	21 445	Total births
<i>այդ թվում՝</i>													
առաջին	10 334	9 869	9 458	9 443	8 738	8 484	11 010	10 584	10 008	10 105	9 233	9 227	first
երկրորդ	7 324	7 336	7 506	7 699	7 606	7 263	8 053	8 145	8 145	8 352	8 244	7 769	second
երրորդ	2 078	2 058	2 189	2 512	2 670	2 798	3 291	3 294	3 288	3 659	3 828	3 656	third
չորրորդ	335	345	331	361	439	440	564	529	521	568	620	600	fourth
հինգերորդ և բարձր	142	129	154	147	177	162	209	191	190	185	208	193	fifth and higher
Ընդամենը ծնվածներ , %-ով	100	100	100	100	100	100	100	100	100	100	100	100	Total Births in %
առաջին	51.1	50.0	48.2	46.8	44.5	44.3	47.6	46.5	45.2	44.2	41.7	43.0	first
երկրորդ	36.2	37.2	38.2	38.2	38.8	37.9	34.8	35.8	36.8	36.5	37.3	36.2	second
երրորդ	10.3	10.4	11.1	12.5	13.6	14.6	14.2	14.5	14.8	16.0	17.3	17.1	third
չորրորդ	1.7	1.7	1.7	1.8	2.2	2.3	2.5	2.3	2.3	2.5	2.8	2.8	fourth
հինգերորդ և բարձր	0.7	0.7	0.8	0.7	0.9	0.9	0.9	0.9	0.9	0.8	0.9	0.9	fifth and higher

3.7 ԾՆՎԱԾՆԵՐԻ ԲԱՇԽՈՒՄՆ ԸՍՏ ՍՈՐ ՏԱՐԻՔԻ, 2006-2016թթ.
THE DISTRIBUTION OF BIRTHS BY THE AGE OF MOTHER FOR 2006-2016

<i>Սոր տարիքը</i>	2006	2007	2008	2009	2010	2011	2012	2013	2014	2015	2016	<i>The age of mother</i>
Ընդամենը ծնվածներ	37 639	40 105	41 185	44 413	44 825	43 340	42 480	41 790	43 031	41 763	40 592	Total births
<i>այդ թվում՝</i>												<i>of which</i>
մինչև 20	4 000	3 980	3 926	4 035	3 900	3 372	2 818	2 284	2 192	2 140	1 990	under 20
20-24	18 169	19 050	18 946	19 686	19 256	18 258	17 638	16 776	16 387	14 698	12 936	20-24
25-29	10 436	11 487	12 256	13 628	14 196	13 897	13 918	13 890	14 630	14 686	14 468	25-29
30-34	3 615	4 118	4 418	5 156	5 603	5 777	5 985	6 439	7 173	7 370	7 942	30-34
35-39	1 168	1 178	1 346	1 590	1 565	1 728	1 800	2 050	2 260	2 436	2 721	35-39
40-44	239	263	269	287	279	287	298	324	360	396	490	40-44
45-49	12	29	24	27	23	18	23	21	25	27	41	45-49
50 և բարձր	0	0	0	4	3	3	0	6	4	10	4	50 and over
Ընդամենը %-ով	100	100	100	100	100	100	100	100	100	100	100	Total in %
<i>այդ թվում՝</i>												<i>of which</i>
մինչև 20	10.6	9.9	9.5	9.1	8.7	7.8	6.6	5.5	5.1	5.1	4.9	under 20
20-24	48.3	47.5	46.0	44.3	42.9	42.1	41.5	40.1	38.1	35.2	31.9	20-24
25-29	27.7	28.6	29.8	30.7	31.7	32.1	32.8	33.2	34.0	35.2	35.6	25-29
30-34	9.6	10.3	10.7	11.6	12.5	13.3	14.1	15.4	16.7	17.6	19.6	30-34
35-39	3.1	2.9	3.3	3.6	3.5	4.0	4.2	4.9	5.2	5.8	6.7	35-39
40-44	0.7	0.7	0.6	0.6	0.6	0.7	0.7	0.8	0.8	1.0	1.2	40-44
45-49	0.0	0.1	0.1	0.1	0.1	0.0	0.1	0.1	0.1	0.1	0.1	45-49
50 և բարձր	-	-	-	0.0	0	0.0	-	0.0	0.0	0.0	0.0	50 and over

3.8 ԾՆՎԱԾՆԵՐԻ ԲԱՇԽՈՒՄՆ ԸՍՏ ՄՈՐ ՏԱՐԻՔԻ, ՀՀ ՄԱՐԶԵՐԻ ԵՎ Ք. ԵՐԵՎԱՆԻ

DISTRIBUTION OF LIVE BIRTHS BY AGE OF MOTHER, RA MARZES AND CITY YEREVAN

Մարզ, տարի	Ընդամենը ծնվածներ Total live births	այդ թվում՝ ըստ մոր տարիքի of which by age of mother							Marz, year
		15-19 ¹	20-24	25-29	30-34	35-39	40-44	45-49 ²	
Հայաստանի Հանրապետություն									
The Republic of Armenia									
2011	43 340	3 372	18 258	13 897	5 777	1 728	287	21	2011
2012	42 480	2 818	17 638	13 918	5 985	1 800	298	23	2012
2013	41 790	2 284	16 776	13 890	6 439	2 050	324	27	2013
2014	43 031	2 192	16 387	14 630	7 173	2 260	360	29	2014
2015	41 763	2 140	14 698	14 686	7 370	2 436	396	37	2015
2016	40 592	1 990	12 936	14 468	7 942	2 721	490	45	2016
ք. Երևան									
Yerevan city									
2011	15 704	697	5 421	5 733	2 761	922	156	14	2011
2012	15 612	595	5 155	5 751	2 909	1 015	175	12	2012
2013	15 406	432	4 873	5 667	3 129	1 103	179	23	2013
2014	16 139	453	4 751	5 967	3 490	1 249	205	24	2014
2015	15 979	429	4 382	6 035	3 582	1 312	217	22	2015
2016	15 418	363	3 700	5 835	3 766	1 418	304	32	2016
ՀՀ Արագածոտնի մարզ									
RA Aragatsotn Marz									
2011	1 988	216	930	570	201	63	8	0	2011
2012	1 907	209	906	517	198	68	9	0	2012
2013	1 945	149	920	555	226	80	13	2	2013
2014	1 931	155	899	581	216	71	9	0	2014
2015	1 797	120	731	614	242	74	16	0	2015
2016	1 742	111	642	598	269	95	25	2	2016
ՀՀ Արարատի մարզ									
RA Ararat Marz									
2011	3 701	385	1 634	1 137	424	104	16	1	2011
2012	3 759	336	1 697	1 140	457	112	15	2	2012
2013	3 670	248	1 607	1 206	470	123	16	0	2013
2014	3 764	228	1 561	1 227	562	165	20	1	2014
2015	3 752	253	1 383	1 313	610	167	23	3	2015
2016	3 684	223	1 313	1 237	693	194	23	1	2016
ՀՀ Արմավիրի մարզ									
RA Armavir Marz									
2011	3 954	471	1 759	1 181	420	107	16	0	2011
2012	3 730	399	1 685	1 081	423	127	15	0	2012
2013	3 621	346	1 564	1 100	448	146	16	1	2013
2014	3 615	289	1 474	1 187	506	140	19	0	2014
2015	3 461	281	1 399	1 116	497	137	27	4	2015
2016	3 396	289	1 220	1 070	587	196	32	2	2016
ՀՀ Գեղարքունիքի մարզ									
RA Gegharkunik Marz									
2011	3 260	417	1 717	760	278	77	11	0	2011
2012	3 189	318	1 682	844	264	66	14	1	2012
2013	3 178	286	1 656	810	315	91	19	1	2013
2014	3 078	267	1 570	838	318	65	19	1	2014
2015	3 159	286	1 495	918	355	92	11	2	2015
2016	3 036	274	1 345	941	360	100	13	3	2016

ՄԱՍ 3: ԾՆՈՒՆԴՆԵՐ

PART 3: BIRTHS

3.8 (շարունակություն)

3.8 (continued)

Մարզ, տարի	Ընդամենը ծնվածներ Total live births	այդ թվում՝ ըստ մոր տարիքի of which by age of mother							Marz, year
		15-19 ¹	20-24	25-29	30-34	35-39	40-44	45-49 ²	
ՀՀ Լոռու մարզ									
									RA Lori Marz
2011	3 391	254	1 551	1 039	399	122	23	3	2011
2012	3 339	230	1 514	1 069	394	110	20	2	2012
2013	3 169	187	1 359	1 033	443	128	19	0	2013
2014	3 359	202	1 447	1 065	475	144	26	0	2014
2015	3 083	164	1 194	1 060	466	171	26	2	2015
2016	3 023	166	1 068	1 072	526	170	19	2	2016
ՀՀ Կոտայքի մարզ									
									RA Kotayk Marz
2011	3 849	304	1 687	1 260	463	121	13	1	2011
2012	3 643	233	1 580	1 207	499	105	16	3	2012
2013	3 634	182	1 521	1 239	533	130	29	0	2013
2014	3 779	189	1 430	1 371	612	150	24	3	2014
2015	3 605	185	1 336	1 271	594	184	34	1	2015
2016	3 488	173	1 168	1 301	622	199	23	2	2016
ՀՀ Շիրակի մարզ									
									RA Shirak Marz
2011	3 729	319	1 872	1 072	354	88	23	1	2011
2012	3 573	232	1 783	1 096	371	77	13	1	2012
2013	3 531	193	1 754	1 093	372	107	12	0	2013
2014	3 726	194	1 757	1 176	467	118	14	0	2014
2015	3492	175	1479	1229	453	134	21	1	2015
2016	3 309	159	1 280	1 236	464	144	25	1	2016
ՀՀ Սյունիքի մարզ									
									RA Syunik Marz
2011	1 593	124	710	478	205	64	12	0	2011
2012	1 551	118	658	505	199	60	10	1	2012
2013	1 479	108	601	488	213	59	10	0	2013
2014	1 503	94	614	495	218	74	8	0	2014
2015	1 421	92	550	462	234	74	9	0	2015
2016	1 468	101	472	505	283	95	12	0	2016
ՀՀ Վայոց ձորի մարզ									
									RA Vayots Dzor Marz
2011	651	39	281	237	66	23	5	0	2011
2012	630	34	262	228	74	28	4	0	2012
2013	655	46	259	230	87	29	4	0	2013
2014	636	23	244	242	93	28	6	0	2014
2015	594	37	217	213	98	24	4	1	2015
2016	629	34	195	243	122	31	4	0	2016
ՀՀ Տավուշի մարզ									
									RA Tavush Marz
2011	1 520	146	696	430	206	37	4	1	2011
2012	1 547	114	716	480	197	32	7	1	2012
2013	1 502	107	662	469	203	54	7	0	2013
2014	1 501	98	640	481	216	56	10	0	2014
2015	1 420	118	532	455	239	67	8	1	2015
2016	1 399	97	533	430	250	79	10	0	2016

¹ Ներառյալ մինչև 15 տարեկանը:
Including under 15 years old.

² Ներառյալ 50 և բարձր տարեկանը:
Including thouete age of 50 and over.

3.9 ՊՏՂԱԲԵՐՈՒԹՅԱՆ ԵՎ ԾՆԵԼԻՈՒԹՅԱՆ ՏԱՐԻՔԱՅԻՆ ԳՈՐԾԱԿԻՑՆԵՐԸ, 1996-2016ԹԹ.
TOTAL FERTILITY AND AGE-SPECIFIC FERTILITY RATES FOR 1996-2016

Տարի	Պտղաբերության գործակիցը Total Fertility rate	Ծնվածների միջին թվաքանակը՝ համապատասխան տարիքային խմբի 1 000 կնոջ հաշվով Average number of livebirths per 1 000 females of appropriate age-group							Սոր միջին տարիքը Mean age of mother	Year
		15-19 ¹	20-24	25-29	30-34	35-39	40-44	45-49 ²		
1996										
Ընդամենը	1.8	61.2	158.1	87.8	39.0	16.5	4.0	0.3	24.8	Total
Քաղաք	1.7	47.0	146.4	85.5	38.6	15.7	3.7	0.2	25.2	Urban
Գյուղ	2.1	91.1	181.2	91.9	39.6	18.2	4.8	0.4	24.3	Rural
2006										
Ընդամենը	1.3	24.3	111.8	79.2	34.1	11.8	2.0	0.1	24.4	Total
Քաղաք	1.2	18.0	91.4	76.9	38.3	13.9	2.4	0.1	24.9	Urban
Գյուղ	1.6	36.7	166.8	84.9	26.0	8.6	1.4	0.1	23.5	Rural
2010										
Ընդամենը	1.5	27.1	110.1	91.9	47.9	16.8	3.2	0.2	25.1	Total
Քաղաք	1.3	18.9	85.9	82.1	50.3	20.3	4.3	0.3	25.6	Urban
Գյուղ	2.0	44.9	182.2	123.5	42.3	11.2	1.9	0.1	24.1	Rural
2011										
Ընդամենը	1.5	26.8	112.7	93.2	49.2	18.0	3.2	0.2	25.3	Total
Քաղաք	1.4	18.7	94.7	90.4	53.2	21.7	4.2	0.3	25.9	Urban
Գյուղ	1.7	41.3	152.9	100.3	40.1	11.2	1.8	0.1	24.1	Rural
2012										
Ընդամենը	1.6	26.0	120.3	98.3	50.6	18.0	3.2	0.2	25.5	Total
Քաղաք	1.6	20.6	111.9	103.8	55.7	21.4	3.9	0.3	26.1	Urban
Գյուղ	1.5	33.5	133.9	88.1	40.2	11.3	1.9	0.1	24.4	Rural
2013										
Ընդամենը	1.6	22.7	118.3	97.1	52.5	20.2	3.4	0.3	25.8	Total
Քաղաք	1.6	17.7	110.2	102.6	58.6	23.6	4.1	0.4	26.5	Urban
Գյուղ	1.5	29.7	131.1	87.1	40.1	13.4	2.2	0.1	24.7	Rural
2014										
Ընդամենը	1.7	23.4	122.3	102.3	56.5	21.7	3.8	0.3	26.1	Total
Քաղաք	1.7	18.1	115.1	109.9	63.2	25.4	4.6	0.4	26.8	Urban
Գյուղ	1.7	30.6	133.2	88.7	43.0	14.2	2.3	0.1	24.9	Rural
2015										
Ընդամենը	1.6	24.3	118.4	102.8	56.2	22.7	4.2	0.3	26.4	Total
Քաղաք	1.7	18.5	112.1	111.1	63.0	26.9	5.1	0.4	27.1	Urban
Գյուղ	1.5	32.6	127.9	88.5	42.6	14.2	2.4	0.2	25.1	Rural
2016										
Ընդամենը	1.6	24.1	114.7	101.5	58.9	24.6	5.1	0.4	26.8	Total
Քաղաք	1.7	18.2	108.8	110.8	66.3	28.1	6.2	0.6	27.4	Urban
Գյուղ	1.5	32.7	123.3	85.8	44.5	17.3	3.0	0.2	25.5	Rural

¹ Ներառյալ մինչև 15 տարեկանը:
Including under 15 years old.

² Այդ թվում 50 և բարձր տարիքի:
Including at age of 50 and over.

3.10 ՊՏՂԱԲԵՐՈՒԹՅԱՆ ԵՎ ԾՆԵԼԻՈՒԹՅԱՆ ՏԱՐԻՔԱՅԻՆ ԳՈՐԾԱԿԻՑՆԵՐՆ ԸՍՏ ՀՀ ՄԱՐԶԵՐԻ ԵՎ Ք. ԵՐԵՎԱՆԻ, 2013-2016ԹԹ.
TOTAL FERTILITY RATE AND AGE-SPECIFIC FERTILITY RATES OF RA MARZES AND CITY YEREVAN, FOR 2013-2016

Մարզ, տարի	Պտղաբերության գործակիցը Total Fertility Rate	Ծնվածների միջին թվաքանակը համապատասխան տարիքի 1 000 կնոջ հաշվով Average number of live births per 1 000 females of relevant age-group								Marz, year
		15-19	20-24	25-29	30-34	35-39	40-44	45-49	15-49	
ք. Երևան										
										Yerevan city
<i>2013</i>	<i>1.600</i>	<i>13.8</i>	<i>98.1</i>	<i>107.6</i>	<i>66.6</i>	<i>28.1</i>	<i>5.1</i>	<i>0.6</i>	<i>52.9</i>	<i>2013</i>
<i>2014</i>	<i>1.651</i>	<i>15.6</i>	<i>102.3</i>	<i>113.7</i>	<i>72.0</i>	<i>31.0</i>	<i>5.7</i>	<i>0.7</i>	<i>54.2</i>	<i>2014</i>
<i>2015</i>	<i>1.724</i>	<i>15.6</i>	<i>103.5</i>	<i>116.0</i>	<i>71.9</i>	<i>31.5</i>	<i>6.0</i>	<i>0.4</i>	<i>56.3</i>	<i>2015</i>
<i>2016</i>	<i>1.706</i>	<i>13.9</i>	<i>98.1</i>	<i>113.2</i>	<i>74.2</i>	<i>32.8</i>	<i>8.2</i>	<i>0.9</i>	<i>55.0</i>	<i>2016</i>
ՀՀ Արագածոտնի մարզ										RA Aragatsotn Marz
<i>2013</i>	<i>1.669</i>	<i>30.5</i>	<i>139.1</i>	<i>94.5</i>	<i>46.3</i>	<i>19.7</i>	<i>3.2</i>	<i>0.4</i>	<i>55.7</i>	<i>2013</i>
<i>2014</i>	<i>1.682</i>	<i>34.2</i>	<i>143.2</i>	<i>96.9</i>	<i>42.5</i>	<i>17.3</i>	<i>2.3</i>	<i>0.0</i>	<i>56.4</i>	<i>2014</i>
<i>2015</i>	<i>1.614</i>	<i>28.8</i>	<i>126.9</i>	<i>99.2</i>	<i>46.2</i>	<i>17.6</i>	<i>4.2</i>	<i>0.0</i>	<i>53.5</i>	<i>2015</i>
<i>2016</i>	<i>1.627</i>	<i>28.7</i>	<i>123.4</i>	<i>94.3</i>	<i>49.9</i>	<i>22.1</i>	<i>6.5</i>	<i>0.5</i>	<i>53.0</i>	<i>2016</i>
ՀՀ Արարատի մարզ										RA Ararat Marz
<i>2013</i>	<i>1.537</i>	<i>26.6</i>	<i>123.2</i>	<i>95.1</i>	<i>45.5</i>	<i>14.9</i>	<i>2.1</i>	<i>0.0</i>	<i>52.3</i>	<i>2013</i>
<i>2014</i>	<i>1.616</i>	<i>26.4</i>	<i>127.1</i>	<i>95.2</i>	<i>52.2</i>	<i>19.4</i>	<i>2.7</i>	<i>0.1</i>	<i>54.6</i>	<i>2014</i>
<i>2015</i>	<i>1.654</i>	<i>31.6</i>	<i>121.9</i>	<i>100.9</i>	<i>54.2</i>	<i>18.9</i>	<i>3.1</i>	<i>0.4</i>	<i>55.3</i>	<i>2015</i>
<i>2016</i>	<i>1.673</i>	<i>29.9</i>	<i>126.4</i>	<i>95.0</i>	<i>59.0</i>	<i>21.1</i>	<i>3.0</i>	<i>0.1</i>	<i>55.0</i>	<i>2016</i>
ՀՀ Արմավիրի մարզ										RA Armavir Marz
<i>2013</i>	<i>1.493</i>	<i>35.3</i>	<i>117.7</i>	<i>85.0</i>	<i>41.8</i>	<i>16.8</i>	<i>2.0</i>	<i>0.1</i>	<i>49.7</i>	<i>2013</i>
<i>2014</i>	<i>1.508</i>	<i>32.1</i>	<i>115.1</i>	<i>91.5</i>	<i>45.0</i>	<i>15.7</i>	<i>2.4</i>	<i>0.0</i>	<i>50.4</i>	<i>2014</i>
<i>2015</i>	<i>1.480</i>	<i>33.7</i>	<i>115.9</i>	<i>85.3</i>	<i>42.5</i>	<i>14.8</i>	<i>3.4</i>	<i>0.5</i>	<i>48.9</i>	<i>2015</i>
<i>2016</i>	<i>1.504</i>	<i>37.5</i>	<i>109.4</i>	<i>80.9</i>	<i>48.6</i>	<i>20.4</i>	<i>3.9</i>	<i>0.2</i>	<i>48.5</i>	<i>2016</i>
ՀՀ Գեղարքունիքի մարզ										RA Gegharkunik Marz
<i>2013</i>	<i>1.511</i>	<i>31.2</i>	<i>145.7</i>	<i>75.0</i>	<i>35.2</i>	<i>12.3</i>	<i>2.7</i>	<i>0.1</i>	<i>50.7</i>	<i>2013</i>
<i>2014</i>	<i>1.484</i>	<i>31.6</i>	<i>142.1</i>	<i>77.2</i>	<i>34.3</i>	<i>8.7</i>	<i>2.7</i>	<i>0.1</i>	<i>49.9</i>	<i>2014</i>
<i>2015</i>	<i>1.567</i>	<i>36.7</i>	<i>142.1</i>	<i>83.9</i>	<i>36.8</i>	<i>12.0</i>	<i>1.6</i>	<i>0.3</i>	<i>52.0</i>	<i>2015</i>
<i>2016</i>	<i>1.557</i>	<i>37.8</i>	<i>137.5</i>	<i>85.3</i>	<i>35.9</i>	<i>12.7</i>	<i>1.9</i>	<i>0.4</i>	<i>50.7</i>	<i>2016</i>
ՀՀ Լոռու մարզ										RA Lori Marz
<i>2013</i>	<i>1.655</i>	<i>23.8</i>	<i>132.5</i>	<i>103.9</i>	<i>50.8</i>	<i>17.3</i>	<i>2.7</i>	<i>0.0</i>	<i>53.2</i>	<i>2013</i>
<i>2014</i>	<i>1.808</i>	<i>27.3</i>	<i>148.5</i>	<i>109.5</i>	<i>53.4</i>	<i>19.1</i>	<i>3.7</i>	<i>0.0</i>	<i>58.0</i>	<i>2014</i>
<i>2015</i>	<i>1.713</i>	<i>23.5</i>	<i>131.4</i>	<i>110.2</i>	<i>51.3</i>	<i>22.2</i>	<i>3.8</i>	<i>0.3</i>	<i>54.5</i>	<i>2015</i>
<i>2016</i>	<i>1.735</i>	<i>25.1</i>	<i>129.1</i>	<i>110.8</i>	<i>57.2</i>	<i>21.6</i>	<i>2.7</i>	<i>0.3</i>	<i>54.6</i>	<i>2016</i>
ՀՀ Կոտայքի մարզ										RA Kotayk Marz
<i>2013</i>	<i>1.596</i>	<i>21.6</i>	<i>127.4</i>	<i>99.1</i>	<i>51.6</i>	<i>15.6</i>	<i>3.8</i>	<i>0.0</i>	<i>53.5</i>	<i>2013</i>
<i>2014</i>	<i>1.696</i>	<i>23.9</i>	<i>128.0</i>	<i>109.3</i>	<i>57.0</i>	<i>17.4</i>	<i>3.2</i>	<i>0.4</i>	<i>56.6</i>	<i>2014</i>
<i>2015</i>	<i>1.677</i>	<i>24.7</i>	<i>130.6</i>	<i>101.9</i>	<i>52.8</i>	<i>20.6</i>	<i>4.5</i>	<i>0.1</i>	<i>54.8</i>	<i>2015</i>
<i>2016</i>	<i>1.669</i>	<i>24.3</i>	<i>125.4</i>	<i>106.4</i>	<i>52.9</i>	<i>21.6</i>	<i>3.0</i>	<i>0.3</i>	<i>53.8</i>	<i>2016</i>
ՀՀ Շիրակի մարզ										RA Shirak Marz
<i>2013</i>	<i>1.561</i>	<i>21.6</i>	<i>139.0</i>	<i>95.8</i>	<i>40.4</i>	<i>13.7</i>	<i>1.5</i>	<i>0.0</i>	<i>52.9</i>	<i>2013</i>
<i>2014</i>	<i>1.686</i>	<i>23.7</i>	<i>144.5</i>	<i>103.1</i>	<i>48.8</i>	<i>15.1</i>	<i>1.8</i>	<i>0.0</i>	<i>57.1</i>	<i>2014</i>
<i>2015</i>	<i>1.628</i>	<i>23.5</i>	<i>130.2</i>	<i>106.7</i>	<i>45.5</i>	<i>16.9</i>	<i>2.8</i>	<i>0.1</i>	<i>54.8</i>	<i>2015</i>
<i>2016</i>	<i>1.607</i>	<i>23.2</i>	<i>126.9</i>	<i>105.0</i>	<i>44.9</i>	<i>17.8</i>	<i>3.4</i>	<i>0.1</i>	<i>53.2</i>	<i>2016</i>

3.10 (շարունակություն)

3.10 (continued)

Մարզ, տարի	Պտղաբերության գործակիցը Total Fertility rate	Ծնվածների միջին թվաքանակը համապատասխան տարիքի 1 000 կնոջ հաշվով Average number of live births per 1 000 females of relevant age-group								Marz, year
		15-19	20-24	25-29	30-34	35-59	40-44	45-49	15-49	
		ՀՀ Սյունիքի մարզ RA Syunik Marz								
2013	1.290	23.0	104.5	77.8	38.1	12.4	2.3	0.0	41.2	2013
2014	1.354	20.1	117.0	78.2	38.2	15.3	1.8	0.0	42.4	2014
2015	1.316	20.4	112.9	73.0	39.9	14.9	2.1	20.4	40.5	2015
2016	1.376	23.5	102.1	81.1	47.0	18.7	2.7	0.0	42.2	2016
ՀՀ Վայոց ձորի մարզ RA Vayots Dzor Marz										
2013	1.470	24.1	107.1	94.3	47.3	18.5	2.7	0.0	48.6	2013
2014	1.443	13.1	107.5	98.5	47.8	17.5	4.2	0.0	48.3	2014
2015	1.385	23.1	101.4	87.1	47.2	14.7	2.9	0.6	46.0	2015
2016	1.490	23.1	97.0	100.8	55.7	18.5	2.9	0.0	49.6	2016
ՀՀ Տավուշի մարզ RA Tavush Marz										
2013	1.504	24.7	135.7	85.1	40.3	13.2	1.9	0.0	47.5	2013
2014	1.543	23.2	138.8	89.1	41.6	13.2	2.7	0.0	48.1	2014
2015	1.497	29.3	121.0	86.5	45.2	15.1	2.1	0.3	46.1	2015
2016	1.514	25.2	126.6	84.5	46.8	17.1	2.6	0.0	46.0	2016

3.11 ԾՆԵԼԻՈՒԹՅԱՆ ԳՈՒՄԱՐԱՅԻՆ, ՎԵՐԱՐՏԱԴՐՈՒԹՅԱՆ ԲՐՈՒՏՏՈՒ ԵՎ ՆԵՏՏՈՒ ԳՈՐԾԱԿԻՑՆԵՐԸ
TOTAL FERTILITY RATE, GROSS AND NET REPRODUCTION RATES

Տարիներ Years	Ծնելիության գումարային գործակիցը Total fertility Rate			Բնակչության վերարտադրության բրուտո գործակիցը Gross Reproduction Rate			Բնակչության վերարտադրության նետո գործակիցը Net Reproduction Rate		
	Ընդամենը Total	Քաղաք Urban	Գյուղ Rural	Ընդամենը Total	Քաղաք Urban	Գյուղ Rural	Ընդամենը Total	Քաղաք Urban	Գյուղ Rural
1985	2.553	2.259	3.206	1.238	1.094	1.557	1.186	1.060	1.464
1990	2.619	2.342	3.242	1.277	1.144	1.588	1.237	1.112	1.536
1995	1.842	1.642	2.254	0.877	0.778	1.077	0.842	0.748	1.035
2000	1.305	1.225	1.469	0.592	0.562	0.655	0.569	0.540	0.630
2001	1.239	1.179	1.360	0.571	0.550	0.615	0.549	0.528	0.591
2011	1.499	1.510	1.450	0.700	0.708	0.673	0.673	0.680	0.646
2012	1.583	1.588	1.544	0.736	0.746	0.703	0.707	0.717	0.675
2013	1.573	1.586	1.518	0.739	0.752	0.701	0.710	0.722	0.674
2014	1.651	1.684	1.675	0.776	0.792	0.777	0.746	0.761	0.747
2015	1.645	1.685	1.542	0.801	0.819	0.754	0.770	0.787	0.725
2016	1.647	1.695	1.534	0.777	0.810	0.706	0.747	0.779	0.678

3.12 ԾՆՎԱԾՆԵՐԻ ԹՎԱՔԱՆԱԿՆ ԱՍՈՒՍՆՈՒԹՅՈՒՆԸ ԶԳՐԱՆՑԱԾ ԿԱՆԱՑ ՇՐՋԱՆՈՒՄ, 2004-2016ԹԹ.
NUMBER OF LIVE BIRTHS TO WOMEN IN NOT OFFICIALLY REGISTERED MARRIAGES FOR 2004-2016

Մոր հայտարարությամբ
 By the announcement of mother

Տարի Year	Մարդ Person			Ծնվածների ընդհանուր թվաքանակից,%-ով Out of total number of live births in %		
	Ընդամենը Total	Քաղաքային Urban	Գյուղական Rural	Ընդամենը Total	Քաղաքային Urban	Գյուղական Rural
2004	4 288	2 723	1 565	11.4	11.5	11.3
2005	4 301	2 690	1 611	11.5	11.3	11.7
2006	4 371	2 704	1 667	11.6	11.4	12.0
2007	4 243	2 553	1 690	10.6	10.0	11.6
2008	4 301	2 469	1 832	10.4	9.4	12.2
2009	4 078	2 453	1 625	9.2	8.7	10.1
2010	4 215	2 493	1 722	9.4	8.8	10.4
2011	3 725	2 192	1 533	8.6	7.9	9.7
2012	3 627	2 191	1 436	8.5	8.1	9.4
2013	3 507	2 158	1 349	8.4	8.1	9.0
2014	3 549	2 219	1 330	8.2	8.0	8.8
2015	3 462	2 196	1 266	8.3	8.1	8.6
2016	3 152	2 002	1 150	7.7	7.6	8.1

Ծնողների համատեղ հայտարարությամբ
 By joint announcement of parents

Տարի Year	Մարդ Person			Ծնվածների ընդհանուր թվաքանակից,%-ով Out of total number of live births in %		
	Ընդամենը Total	Քաղաքային Urban	Գյուղական Rural	Ընդամենը Total	Քաղաքային Urban	Գյուղական Rural
2004	9 383	5 823	3 560	25.0	24.6	25.6
2005	9 113	5 644	3 469	24.3	23.5	25.5
2006	9 136	5 666	3 470	24.3	23.8	25.1
2007	10 008	6 199	3 809	25.0	24.3	26.1
2008	10 459	6 494	3 965	25.4	24.8	26.4
2009	11 603	7 076	4 527	26.1	25.0	28.0
2010	11 883	7 162	4 721	26.5	25.3	28.5
2011	10 832	6 628	4 204	25.0	24.0	26.7
2012	10 489	6 452	4 037	24.7	23.8	26.3
2013	10 317	6 175	4 142	24.7	23.0	27.6
2014	10 951	6 591	4 360	25.4	23.6	28.8
2015	10 799	6 450	4 349	25.9	23.8	29.7
2016	10 502	6231	4271	25.9	23.5	30.3

3.13 ՄՈՐ ՄԻՋԻՆ ՏԱՐԻՔԸ ԵՐԵՎԱՅԻ ԾՆՆՌՅԱՆ ԺԱՄԱՆԱԿ, 1985-2016ԹԹ.
MEAN AGE OF MOTHER AT CHILD'S BIRTH FOR 1985-2016

Տարի Year	Մոր միջին տարիքը երեխայի ծննդյան ժամանակ Mean age of mother at child's birth	Մոր միջին տարիքը, առաջին երեխայի ծննդյան ժամանակ Mean age of mother, at first child's birth
1985	25.1	22.5
1990	25.3	22.8
1995	24.8	22.5
2000	24.4	22.3
2005	24.3	22.7
2006	24.4	22.9
2007	24.6	23.0
2008	24.7	23.1
2009	24.7	23.0
2010	25.1	23.3
2011	25.3	23.5
2012	25.5	23.8
2013	25.8	24.1
2014	26.1	24.3
2015	26.4	24.4
2016	26.8	24.7

**3.14 ՆՈՐԱԾԻՆՆԵՐԻ ՍԵՌԵՐԻ ՀԱՐԱԲԵՐԱԿՑՈՒԹՅՈՒՆԸ Ք.ԵՐԵՎԱՆԻ ԵՎ ՀՀ ՄԱՐԶԵՐԻ
 ԿՏՐՎԱԾՔՈՎ, 2014-2016**
SEX RATIO AT BIRTH OF C.YEREVAN AND RA MARZES
 (տղա /սղջիկ)/ (boy /girl)

Մարզ	2014	2015	2016	2014-2016	Marz
Հայաստանի Հանրապետություն	1.13	1.13	1.12	1.127	Republic of Armenia
Ք.Երևան	1.12	1.11	1.06	1.098	Yerevan city
Արագածոտն	1.20	1.13	1.20	1.175	Aragatsotn
Արարատ	1.15	1.16	1.18	1.165	Ararat
Արմավիր	1.17	1.13	1.21	1.170	Armavir
Գեղարքունիք	1.14	1.23	1.22	1.195	Gegharkunik
Լոռի	1.04	1.10	1.08	1.075	Lori
Կոտայք	1.14	1.15	1.09	1.128	Kotayk
Շիրակ	1.20	1.10	1.21	1.168	Shirak
Սյունիք	1.13	1.08	1.08	1.096	Syunik
Վայոց ձոր	1.14	0.93	1.13	1.066	Vayots Dzor
Տավուշ	1.14	1.19	1.10	1.142	Tavush