

ՄԱՍ 3
PART 3

ԾՆՈՒՆԴՆԵՐ BIRTHS

Ծնունդների մասին տեղեկությունները ստացվում են ծննդյան վերաբերյալ քաղաքացիական կացության ակտերի գրանցումների հիման վրա, որոնք տրամադրվում են ՀՀ արդարադատության նախարարության քաղաքացիական կացության ակտերի գրանցման (ՔԿԱԳ) գործակալության տարածքային ստորաբաժանումների կողմից:

2005թ. հոկտեմբերի 16-ից կիրառության մեջ են դրվել «կենդանածնության, մեռելածնության և պերինատալ շրջանի» Առողջապահության համաշխարհային կազմակերպության (ԱՀԿ) սահմանումները՝ հիվանդությունների միջազգային դասակարգման 10-րդ վերանայմանը համապատասխան (ՀՀ կառավարության 2005թ. հունիսի 16-ի թիվ 949 –Ն որոշում):

Կենդանածնություն է համարվում մոր օրգանիզմից բեղմնավորման արգասիքի լրիվ արտամղումը կամ դուրսբերումը, անկախ հղիության ժամկետից, որից հետո պտուղը շնչում կամ ցուցաբերում է կյանքի որևէ այլ նշան՝ ինչպիսիք են. սրտիսփոցը, պորտալարի անոթազարկը կամ կամային մկանների ակնհայտ շարժումները, անկախ նրանից, թե արդյոք կտրված է պորտալարը, և կամ անջատված է ընկերքը: Այդպիսի ծննդի յուրաքանչյուր արգասիք համարվում է կենդանածին:

ՔԿԱԳ տարածքային մարմիններում գրանցման են ենթակա 500գ և ավելի քաշով կենդանածնության բոլոր դեպքերը:

Ծնելիության ընդհանուր գործակիցը հաշվարկվում է որպես ծնվածների (կենդանի) և մշտական բնակչության թվաքանակի միջին տարեկան ցուցանիշների հարաբերություն, 1 000 բնակչի հաշվով:

Ծնելիության տարիքային գործակիցները բնութագրում են յուրաքանչյուր տարիքային խմբի կանանց ծնելիության միջին տարեկան մակարդակը:

Դրանք հաշվարկվում են որպես տվյալ տարիքային խմբի կանանց տարվա ընթացքում ծնած երեխաների թվաքանակի և ընթացիկ գնահատման արդյունքներով ստացված համապատասխան տարիքի կանանց միջին տարեկան թվաքանակի հարաբերություն:

The information **on births** are derived based on the registrations of civil acts on births, which are provided by the regional divisions of Civilian Registrar’s Agency of RA Ministry of Justice.

Since October 16, 2005 the definitions of WHO «On Livebirth, Stillbirth and Perinatal Period» had been put in force in accordance with 10th Revision of the International Classification of Diseases of World Health Organization (RA Government decision N 949, June 16,2005) .

Live birth is the complete expulsion or extraction from its mother’s body of a product of conception, irrespective of the duration of the pregnancy, which, after such separation, breathes or shows any other evidence of life such as heartbeat, umbilical cord pulsation, or definite movement of voluntary muscles, whether the umbilical cord has been cut or the placenta is separated. Each product of such a birth is considered live born.

All cases of live birth with a birth weight of 500g. and over are subject to registration in the territorial divisions of civilian registrar’s agency.

Crude birth rate is calculated as a ratio of the number of live births in the reported year to midyear de jure population number, per 1 000 population.

Age-specific fertility rates characterise average annual fertility rate of women at each age group.

They are calculated as a ratio of annual number of births to woman at the given age group to the midyear number of women at the same age resulted from the current estimates.

Մինչև 20 տարեկան տարիքային խմբի համար գործակցի հաշվարկման ժամանակ որպես հայտարար ընդունվում է 15-19 տարեկան կանանց թվաքանակը: 15-49 տարեկան տարիքային խմբի համար գործակցի հաշվարկման ժամանակ համարիչում հաշվի են առնվում բոլոր կենդանածինները, ներառյալ ինչպես մինչև 15 տարեկան, այնպես էլ 50 տարեկանից բարձր մայրերը:

For the calculation of the rate for the age group under 20, the denominator is the number of women at age 15-19. All live births including to mothers both aged under 15 and over 50 are taken into account in the numerator for the calculation of rate for the ages 15-49.

Ծնելիության գումարային գործակիցը կամ պտղաբերության գործակիցը բնութագրում է երեխաների միջին թվաքանակը, որ կձնի մեկ կինն իր ծնունակ տարիքում, իր ողջ կյանքի ընթացքում ծնելիության տվյալ տարվա մակարդակի պահպանման դեպքում:

Total Fertility Rate is the average number of children a woman would bear in her lifetime if she experienced the current age-specific fertility rates throughout her reproductive years.

Վերարտադրության բրուտո գործակիցը ցույց է տալիս, թե միջին հաշվով քանի աղջիկ երեխա կձնի մեկ կինն իր ծնունակ տարիքում, եթե պահպանվի ծնելիության տվյալ տարվա մակարդակը:

Gross Reproductive Rate is the average number of female children a woman would bear in her lifetime if she experienced the currently observed age-specific fertility rates throughout her reproductive years.

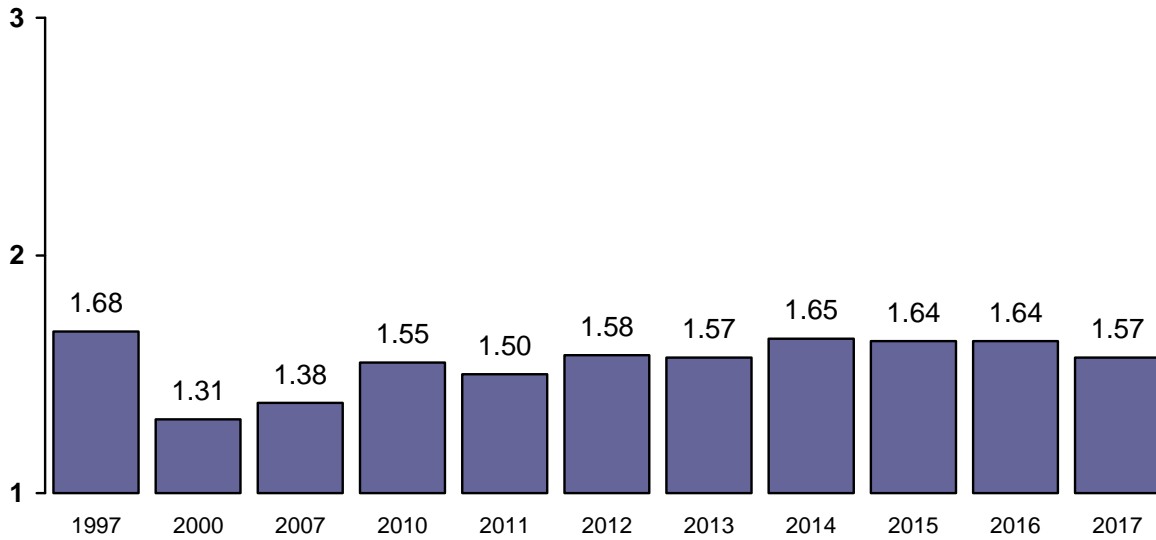
Վերարտադրության նետո գործակիցը ցույց է տալիս, թե միջին հաշվով քանի աղջիկ երեխա կձնի մեկ կինն իր ողջ կյանքի ընթացքում, որոնք կհասնեն մոր տարիքին՝ իրենց ծնվելուց, յուրաքանչյուր տարիքում ծնելիության և մահացության տվյալ ժամանակաշրջանի մակարդակների պահպանման դեպքում:

Net Reproductive Rate is the average number of female child a woman would bear in her lifetime if she experience the currently observed age-specific fertility and mortality rates throughout her reproductive years.

3.1 ԾՆԵԼՈՒԹՅԱՆ ԳՈՒՄԱՐԱՅԻՆ ԳՈՐԾԱԿԻՑԸ 1997-2017ԹԹ.

TOTAL FERTILITY RATES FOR 1997-2017

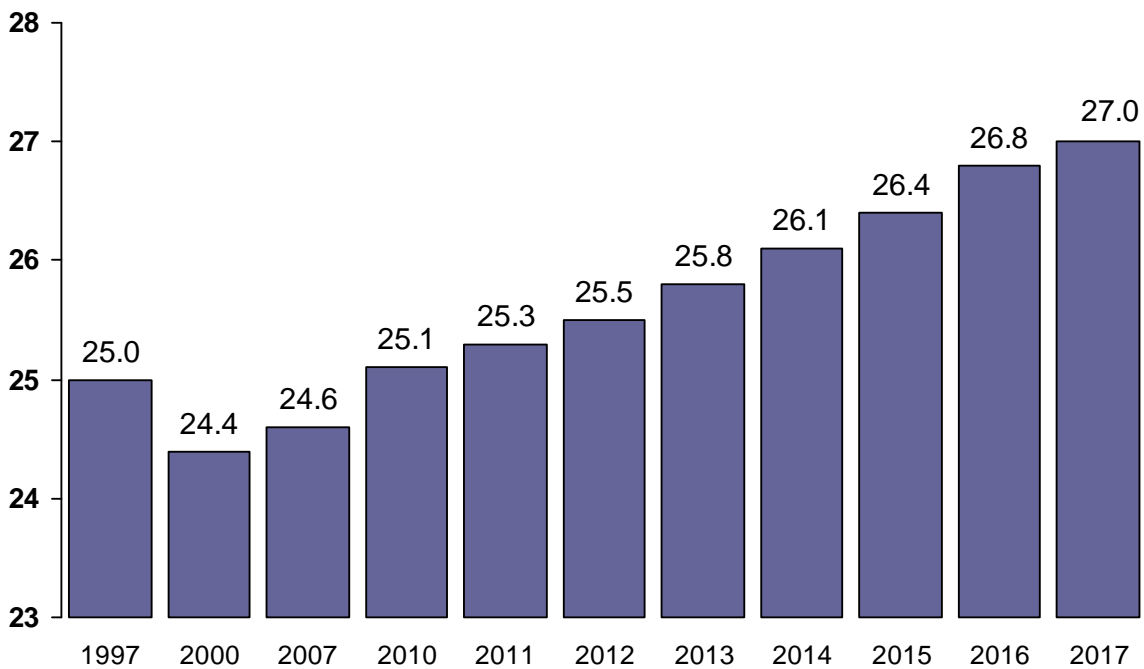
երեխա/child



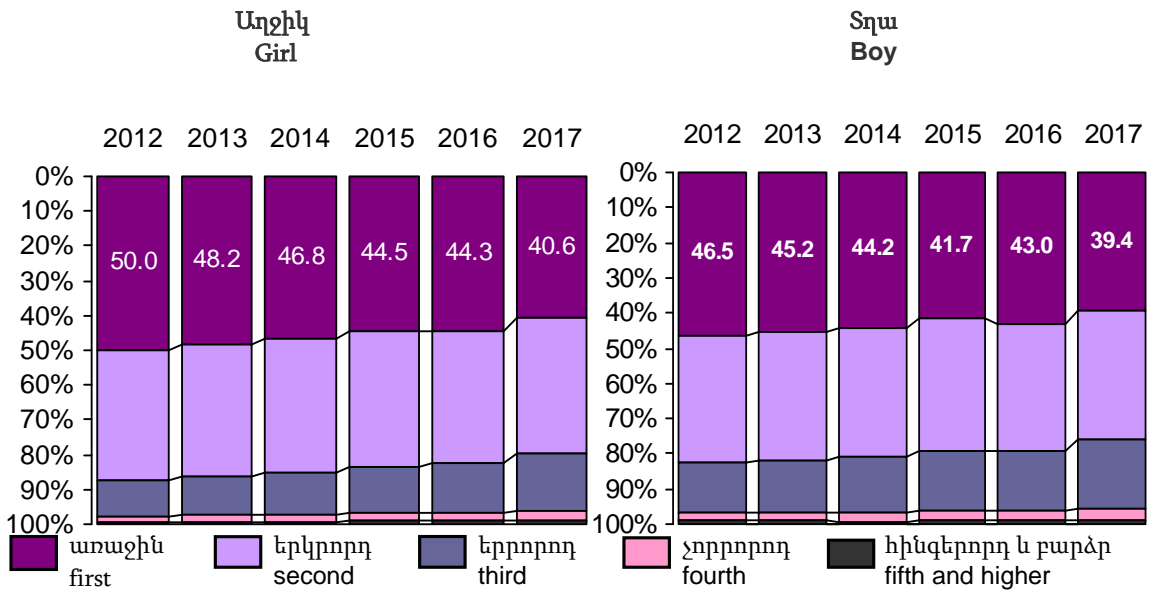
3.2 ՄԱՅՐԱՆԱԼՈՒ ՄԻՋԻՆ ՏԱՐԻՔԸ 1997-2017ԹԹ.

MEAN AGE OF MOTHER AT CHILD BIRTH 1997-2017

Տարի/year

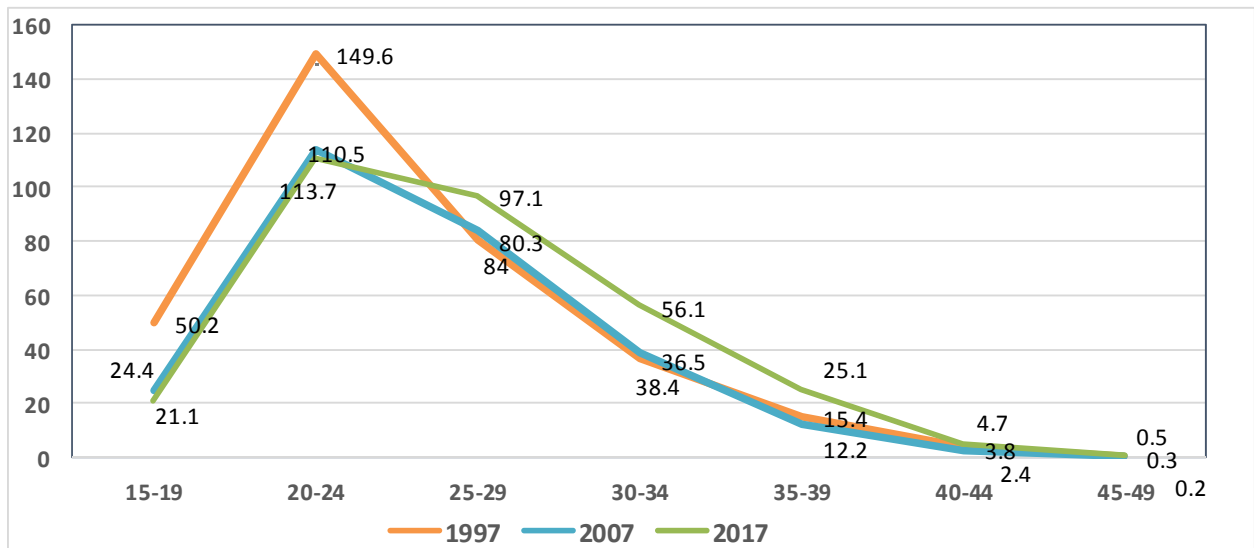


3.3 ԿԵՆԴԱՆԻ ԾՆՎԱԾՆԵՐԻ ԲԱՇԽՈՒՄՆ ԸՍՏ ՍԵՌԻ ԵՎ ԾՆՆԻԻ ԿԱՐԳԻ, 2012-2017ԹԹ.
LIVE BIRTHS BY SEX AND BIRTH ORDER FOR 2012-2017



3.4 ԾՆԵԼԻՈՒԹՅԱՆ ՏԱՐԻՔԱՅԻՆ ԳՈՐԾԱԿԻՑՆԵՐԸ, 1997-2017 ԹԹ.
AGE-SPECIFIC FERTILITY RATES, 1997-2017

%



**3.5 ԾՆԵԼԻՈՒԹՅԱՆ ԸՆԴՀԱՆՈՒՐ ԳՈՐԾԱԿԻՑՆԵՐՆ ԸՍՏ ՔԱՂԱՔԱՅԻՆ/ԳՅՈՒՂԱԿԱՆ
ԲՆԱԿՉՈՒԹՅԱՆ, 1948-2017ԹԹ. (ծնվածների թվաքանակը 1 000 բնակչի հաշվով)
CRUDE BIRTH RATES BY URBAN AND RURAL POPULATION, 1948-2017
(births per 1 000 population)**

| Տարի Year | Ընդամենը Total | Քաղաք Urban | Գյուղ Rural | Տարի Year | Ընդամենը Total | Քաղաք Urban | Գյուղ Rural |
|--------------|-------------------|----------------|----------------|--------------|-------------------|----------------|----------------|
| 1948 | 27.1 | 24.8 | 28.4 | 1983 | 23.6 | 21.5 | 27.8 |
| 1949 | 30.2 | 28.0 | 31.6 | 1984 | 24.2 | 22.1 | 28.6 |
| 1950 | 32.1 | 29.4 | 34.1 | 1985 | 24.1 | 21.8 | 28.8 |
| 1951 | 36.1 | 31.0 | 40.3 | 1986 | 24.0 | 21.8 | 28.7 |
| 1952 | 38.1 | 32.3 | 42.9 | 1987 | 22.9 | 20.4 | 28.2 |
| 1953 | 35.1 | 30.4 | 39.2 | 1988 | 21.6 | 20.2 | 24.7 |
| 1954 | 38.6 | 34.1 | 42.6 | 1989 | 21.6 | 20.0 | 25.3 |
| 1955 | 38.0 | 33.1 | 42.5 | 1990 | 22.5 | 20.5 | 27.0 |
| 1956 | 38.5 | 32.3 | 44.1 | 1991 | 21.6 | 19.5 | 26.3 |
| 1957 | 40.0 | 32.2 | 47.4 | 1992 | 19.9 | 18.1 | 23.8 |
| 1958 | 41.1 | 33.7 | 48.4 | 1993 | 17.3 | 15.2 | 21.7 |
| 1959 | 40.2 | 33.5 | 47.1 | 1994 | 15.5 | 13.5 | 19.5 |
| 1960 | 40.1 | 33.8 | 46.6 | 1995 | 15.0 | 13.5 | 18.1 |
| 1961 | 37.2 | 30.7 | 44.6 | 1996 | 14.8 | 13.7 | 17.0 |
| 1962 | 34.7 | 29.2 | 41.1 | 1997 | 13.5 | 12.6 | 15.3 |
| 1963 | 32.6 | 26.8 | 39.8 | 1998 | 12.2 | 11.6 | 13.3 |
| 1964 | 30.2 | 25.3 | 36.4 | 1999 | 11.3 | 10.7 | 12.5 |
| 1965 | 28.6 | 24.1 | 34.3 | 2000 | 10.6 | 10.3 | 11.4 |
| 1966 | 27.1 | 23.1 | 32.3 | 2001 | 10.0 | 9.8 | 10.3 |
| 1967 | 24.4 | 21.4 | 28.5 | 2002 | 10.1 | 10.1 | 10.0 |
| 1968 | 23.9 | 21.4 | 27.5 | 2003 | 11.3 | 11.1 | 11.5 |
| 1969 | 22.8 | 21.1 | 25.3 | 2004 | 11.8 | 11.7 | 12.2 |
| 1970 | 22.1 | 21.1 | 23.7 | 2005 | 11.9 | 11.8 | 12.1 |
| 1971 | 22.6 | 22.1 | 23.3 | 2006 | 12.0 | 11.9 | 12.2 |
| 1972 | 22.5 | 22.5 | 22.4 | 2007 | 12.9 | 12.9 | 13.0 |
| 1973 | 22.1 | 21.8 | 22.5 | 2008 | 13.3 | 13.3 | 13.4 |
| 1974 | 21.9 | 21.7 | 22.3 | 2009 | 14.5 | 14.5 | 14.5 |
| 1975 | 22.2 | 21.9 | 22.9 | 2010 | 14.7 | 14.6 | 14.9 |
| 1976 | 22.7 | 22.5 | 23.2 | 2011 | 14.3 | 14.4 | 14.2 |
| 1977 | 22.5 | 22.1 | 23.3 | 2012 | 14.0 | 14.2 | 13.8 |
| 1978 | 22.2 | 21.5 | 23.7 | 2013 | 13.8 | 14.0 | 13.6 |
| 1979 | 22.9 | 21.8 | 24.9 | 2014 | 14.3 | 14.6 | 13.8 |
| 1980 | 22.7 | 21.5 | 25.1 | 2015 | 13.9 | 14.2 | 13.4 |
| 1981 | 23.4 | 22.0 | 26.3 | 2016 | 13.5 | 13.9 | 13.0 |
| 1982 | 23.2 | 21.5 | 26.8 | 2017 | 12.6 | 13.0 | 12.1 |

3.6 ԿԵՆԴԱՆԻ ԾՆՎԱԾՆԵՐԻ ԲԱՇԽՈՒՄՆ ԸՍՏ ՍԵՈՒ ԵՎ ԾՆՆԻ ԿԱՐԳԻ, 2012-2017ԹԹ.
LIVE BIRTHS BY SEX AND BIRTH ORDER, 2012-2017

| | Աղջիկ Girl | | | | | | Տղա Boy | | | | | | |
|---|---------------|---------------|---------------|---------------|---------------|---------------|---------------|---------------|---------------|---------------|---------------|---------------|------------------------------|
| | 2012 | 2013 | 2014 | 2015 | 2016 | 2017 | 2012 | 2013 | 2014 | 2015 | 2016 | 2017 | |
| Ընդամենը ծնվածներ | 19 737 | 19 638 | 20 162 | 19 630 | 19 147 | 17 969 | 22 743 | 22 152 | 22 869 | 22 133 | 21 445 | 19 731 | Total births |
| <i>այդ թվում՝</i> | | | | | | | | | | | | | |
| առաջին | 9 869 | 9 458 | 9 443 | 8 738 | 8 484 | 7 297 | 10 584 | 10 008 | 10 105 | 9 233 | 9227 | 7 774 | first |
| երկրորդ | 7 336 | 7 506 | 7 699 | 7 606 | 7 263 | 7 001 | 8 145 | 8 145 | 8 352 | 8 244 | 7769 | 7 233 | second |
| երրորդ | 2 058 | 2 189 | 2 512 | 2 670 | 2 798 | 2 983 | 3 294 | 3 288 | 3 659 | 3 828 | 3656 | 3 882 | third |
| չորրորդ | 345 | 331 | 361 | 439 | 440 | 500 | 529 | 521 | 568 | 620 | 600 | 633 | fourth |
| հինգերորդ և բարձր | 129 | 154 | 147 | 177 | 162 | 188 | 191 | 190 | 185 | 208 | 193 | 209 | fifth and higher |
| Ընդամենը ծնվածներ , %-ով | 100 | 100 | 100 | 100 | 100 | 100 | 100 | 100 | 100 | 100 | 100 | 100 | Total Births in % |
| առաջին | 50.0 | 48.2 | 46.8 | 44.5 | 44.3 | 40.6 | 46.5 | 45.2 | 44.2 | 41.7 | 43.0 | 39.4 | first |
| երկրորդ | 37.2 | 38.2 | 38.2 | 38.8 | 37.9 | 39.0 | 35.8 | 36.8 | 36.5 | 37.3 | 36.2 | 36.7 | second |
| երրորդ | 10.4 | 11.1 | 12.5 | 13.6 | 14.6 | 16.6 | 14.5 | 14.8 | 16.0 | 17.3 | 17.1 | 19.7 | third |
| չորրորդ | 1.7 | 1.7 | 1.8 | 2.2 | 2.3 | 2.8 | 2.3 | 2.3 | 2.5 | 2.8 | 2.8 | 3.2 | fourth |
| հինգերորդ և բարձր | 0.7 | 0.8 | 0.7 | 0.9 | 0.9 | 1.0 | 0.9 | 0.9 | 0.8 | 0.9 | 0.9 | 1.0 | fifth and higher |

ՄԱՍ 3: ԾՆՈՒՆԴՆԵՐ

PART 3: BIRTHS

3.7 ԿԵՆԴԱՆԻ ԾՆՎԱԾՆԵՐԻ ԲԱԾԽՈՒՄՆ ԸՍՏ ՍՈՐ ՏԱՐԻՔԻ, 2007-2017թթ.

LIVE BIRTHS BY AGE OF MOTHER, 2007-2017

| <i>Մոր տարիքը</i> | 2007 | 2008 | 2009 | 2010 | 2011 | 2012 | 2013 | 2014 | 2015 | 2016 | 2017 | <i>The age of mother</i> |
|--------------------------|---------------|---------------|---------------|---------------|---------------|---------------|---------------|---------------|---------------|---------------|---------------|--------------------------|
| Ընդամենը ծնվածներ | 40 105 | 41 185 | 44 413 | 44 825 | 43 340 | 42 480 | 41 790 | 43 031 | 41 763 | 40 592 | 37 700 | Total births |
| <i>այդ թվում՝</i> | | | | | | | | | | | | <i>of which</i> |
| մինչև 20 | 3 980 | 3 926 | 4 035 | 3 900 | 3 372 | 2 818 | 2 284 | 2 192 | 2 140 | 1 990 | 1 667 | under 20 |
| 20-24 | 19 050 | 18 946 | 19 686 | 19 256 | 18 258 | 17 638 | 16 776 | 16 387 | 14 698 | 12 936 | 11 323 | 20-24 |
| 25-29 | 11 487 | 12 256 | 13 628 | 14 196 | 13 897 | 13 918 | 13 890 | 14 630 | 14 686 | 14 468 | 13 626 | 25-29 |
| 30-34 | 4 118 | 4 418 | 5 156 | 5 603 | 5 777 | 5 985 | 6 439 | 7 173 | 7 370 | 7 942 | 7 700 | 30-34 |
| 35-39 | 1 178 | 1 346 | 1 590 | 1 565 | 1 728 | 1 800 | 2 050 | 2 260 | 2 436 | 2 721 | 2 884 | 35-39 |
| 40-44 | 263 | 269 | 287 | 279 | 287 | 298 | 324 | 360 | 396 | 490 | 458 | 40-44 |
| 45-49 | 29 | 24 | 27 | 23 | 18 | 23 | 21 | 25 | 27 | 41 | 38 | 45-49 |
| 50 և բարձր | 0 | 0 | 4 | 3 | 3 | 0 | 6 | 4 | 10 | 4 | 4 | 50 and over |
| Ընդամենը %-ով | 100 | 100 | 100 | 100 | 100 | 100 | 100 | 100 | 100 | 100 | 100 | Total in % |
| <i>այդ թվում՝</i> | | | | | | | | | | | | <i>of which</i> |
| մինչև 20 | 9.9 | 9.5 | 9.1 | 8.7 | 7.8 | 6.6 | 5.5 | 5.1 | 5.1 | 4.9 | 4.4 | under 20 |
| 20-24 | 47.5 | 46.0 | 44.3 | 42.9 | 42.1 | 41.5 | 40.1 | 38.1 | 35.2 | 31.9 | 30.0 | 20-24 |
| 25-29 | 28.6 | 29.8 | 30.7 | 31.7 | 32.1 | 32.8 | 33.2 | 34.0 | 35.2 | 35.6 | 36.2 | 25-29 |
| 30-34 | 10.3 | 10.7 | 11.6 | 12.5 | 13.3 | 14.1 | 15.4 | 16.7 | 17.6 | 19.6 | 20.4 | 30-34 |
| 35-39 | 2.9 | 3.3 | 3.6 | 3.5 | 4.0 | 4.2 | 4.9 | 5.2 | 5.8 | 6.7 | 7.7 | 35-39 |
| 40-44 | 0.7 | 0.6 | 0.6 | 0.6 | 0.7 | 0.7 | 0.8 | 0.8 | 1.0 | 1.2 | 1.2 | 40-44 |
| 45-49 | 0.1 | 0.1 | 0.1 | 0.1 | 0.0 | 0.1 | 0.1 | 0.1 | 0.1 | 0.1 | 0.1 | 45-49 |
| 50 և բարձր | - | - | 0.0 | 0.0 | 0.0 | - | 0.0 | 0.0 | 0.0 | 0.0 | 0.0 | 50 and over |

3.8 ԿԵՆԴԱՆԻ ԾՆՎԱԾՆԵՐԻ ԲԱՇԽՈՒՄՆ ԸՍՏ ՍՈՐ ՏԱՐԻՔԻ, ՀՀ ՄԱՐԶԵՐԻ ԵՎ Ք. ԵՐԵՎԱՆԻ
LIVE BIRTHS BY AGE OF MOTHERS, RA MARZES AND CITY YEREVAN

| Մարզ, տարի | Ընդամենը ծնվածներ Total live births | այդ թվում՝ ըստ մոր տարիքի of which by age of mother | | | | | | Marz, year | |
|----------------------------------|--|--|---------------|---------------|--------------|--------------|------------|---------------|--------------------|
| | | 15-19 ¹ | 20-24 | 25-29 | 30-34 | 35-39 | 40-44 | | 45-49 ² |
| Հայաստանի Հանրապետություն | | The Republic of Armenia | | | | | | | |
| <i>2012</i> | <i>42 480</i> | <i>2 818</i> | <i>17 638</i> | <i>13 918</i> | <i>5 985</i> | <i>1 800</i> | <i>298</i> | <i>23</i> | <i>2012</i> |
| <i>2013</i> | <i>41 790</i> | <i>2 284</i> | <i>16 776</i> | <i>13 890</i> | <i>6 439</i> | <i>2 050</i> | <i>324</i> | <i>27</i> | <i>2013</i> |
| <i>2014</i> | <i>43 031</i> | <i>2 192</i> | <i>16 387</i> | <i>14 630</i> | <i>7 173</i> | <i>2 260</i> | <i>360</i> | <i>29</i> | <i>2014</i> |
| <i>2015</i> | <i>41 763</i> | <i>2 140</i> | <i>14 698</i> | <i>14 686</i> | <i>7 370</i> | <i>2 436</i> | <i>396</i> | <i>37</i> | <i>2015</i> |
| <i>2016</i> | <i>40 592</i> | <i>1 990</i> | <i>12 936</i> | <i>14 468</i> | <i>7 942</i> | <i>2 721</i> | <i>490</i> | <i>45</i> | <i>2016</i> |
| <i>2017</i> | <i>37 700</i> | <i>1 667</i> | <i>11 323</i> | <i>13 626</i> | <i>7 700</i> | <i>2 884</i> | <i>458</i> | <i>42</i> | <i>2017</i> |
| ք. Երևան | | Yerevan city | | | | | | | |
| <i>2012</i> | <i>15 612</i> | <i>595</i> | <i>5 155</i> | <i>5 751</i> | <i>2 909</i> | <i>1 015</i> | <i>175</i> | <i>12</i> | <i>2012</i> |
| <i>2013</i> | <i>15 406</i> | <i>432</i> | <i>4 873</i> | <i>5 667</i> | <i>3 129</i> | <i>1 103</i> | <i>179</i> | <i>23</i> | <i>2013</i> |
| <i>2014</i> | <i>16 139</i> | <i>453</i> | <i>4 751</i> | <i>5 967</i> | <i>3 490</i> | <i>1 249</i> | <i>205</i> | <i>24</i> | <i>2014</i> |
| <i>2015</i> | <i>15 979</i> | <i>429</i> | <i>4 382</i> | <i>6 035</i> | <i>3 582</i> | <i>1 312</i> | <i>217</i> | <i>22</i> | <i>2015</i> |
| <i>2016</i> | <i>15 418</i> | <i>363</i> | <i>3 700</i> | <i>5 835</i> | <i>3 766</i> | <i>1 418</i> | <i>304</i> | <i>32</i> | <i>2016</i> |
| <i>2017</i> | <i>14 454</i> | <i>295</i> | <i>3 296</i> | <i>5 492</i> | <i>3 566</i> | <i>1 501</i> | <i>273</i> | <i>31</i> | <i>2017</i> |
| ՀՀ Արագածոտնի մարզ | | RA Aragatsotn Marz | | | | | | | |
| <i>2012</i> | <i>1 907</i> | <i>209</i> | <i>906</i> | <i>517</i> | <i>198</i> | <i>68</i> | <i>9</i> | <i>0</i> | <i>2012</i> |
| <i>2013</i> | <i>1 945</i> | <i>149</i> | <i>920</i> | <i>555</i> | <i>226</i> | <i>80</i> | <i>13</i> | <i>2</i> | <i>2013</i> |
| <i>2014</i> | <i>1 931</i> | <i>155</i> | <i>899</i> | <i>581</i> | <i>216</i> | <i>71</i> | <i>9</i> | <i>0</i> | <i>2014</i> |
| <i>2015</i> | <i>1 797</i> | <i>120</i> | <i>731</i> | <i>614</i> | <i>242</i> | <i>74</i> | <i>16</i> | <i>0</i> | <i>2015</i> |
| <i>2016</i> | <i>1 742</i> | <i>111</i> | <i>642</i> | <i>598</i> | <i>269</i> | <i>95</i> | <i>25</i> | <i>2</i> | <i>2016</i> |
| <i>2017</i> | <i>1 661</i> | <i>107</i> | <i>534</i> | <i>654</i> | <i>278</i> | <i>72</i> | <i>14</i> | <i>2</i> | <i>2017</i> |
| ՀՀ Արարատի մարզ | | RA Ararat Marz | | | | | | | |
| <i>2012</i> | <i>3 759</i> | <i>336</i> | <i>1 697</i> | <i>1 140</i> | <i>457</i> | <i>112</i> | <i>15</i> | <i>2</i> | <i>2012</i> |
| <i>2013</i> | <i>3 670</i> | <i>248</i> | <i>1 607</i> | <i>1 206</i> | <i>470</i> | <i>123</i> | <i>16</i> | <i>0</i> | <i>2013</i> |
| <i>2014</i> | <i>3 764</i> | <i>228</i> | <i>1 561</i> | <i>1 227</i> | <i>562</i> | <i>165</i> | <i>20</i> | <i>1</i> | <i>2014</i> |
| <i>2015</i> | <i>3 752</i> | <i>253</i> | <i>1 383</i> | <i>1 313</i> | <i>610</i> | <i>167</i> | <i>23</i> | <i>3</i> | <i>2015</i> |
| <i>2016</i> | <i>3 684</i> | <i>223</i> | <i>1 313</i> | <i>1 237</i> | <i>693</i> | <i>194</i> | <i>23</i> | <i>1</i> | <i>2016</i> |
| <i>2017</i> | <i>3 314</i> | <i>170</i> | <i>1 129</i> | <i>1 188</i> | <i>577</i> | <i>227</i> | <i>23</i> | <i>0</i> | <i>2017</i> |
| ՀՀ Արմավիրի մարզ | | RA Armavir Marz | | | | | | | |
| <i>2012</i> | <i>3 730</i> | <i>399</i> | <i>1 685</i> | <i>1 081</i> | <i>423</i> | <i>127</i> | <i>15</i> | <i>0</i> | <i>2012</i> |
| <i>2013</i> | <i>3 621</i> | <i>346</i> | <i>1 564</i> | <i>1 100</i> | <i>448</i> | <i>146</i> | <i>16</i> | <i>1</i> | <i>2013</i> |
| <i>2014</i> | <i>3 615</i> | <i>289</i> | <i>1 474</i> | <i>1 187</i> | <i>506</i> | <i>140</i> | <i>19</i> | <i>0</i> | <i>2014</i> |
| <i>2015</i> | <i>3 461</i> | <i>281</i> | <i>1 399</i> | <i>1 116</i> | <i>497</i> | <i>137</i> | <i>27</i> | <i>4</i> | <i>2015</i> |
| <i>2016</i> | <i>3 396</i> | <i>289</i> | <i>1 220</i> | <i>1 070</i> | <i>587</i> | <i>196</i> | <i>32</i> | <i>2</i> | <i>2016</i> |
| <i>2017</i> | <i>3 125</i> | <i>230</i> | <i>1 127</i> | <i>992</i> | <i>580</i> | <i>173</i> | <i>22</i> | <i>1</i> | <i>2017</i> |
| ՀՀ Գեղարքունիքի մարզ | | RA Gegharkunik Marz | | | | | | | |
| <i>2012</i> | <i>3 189</i> | <i>318</i> | <i>1 682</i> | <i>844</i> | <i>264</i> | <i>66</i> | <i>14</i> | <i>1</i> | <i>2012</i> |
| <i>2013</i> | <i>3 178</i> | <i>286</i> | <i>1 656</i> | <i>810</i> | <i>315</i> | <i>91</i> | <i>19</i> | <i>1</i> | <i>2013</i> |
| <i>2014</i> | <i>3 078</i> | <i>267</i> | <i>1 570</i> | <i>838</i> | <i>318</i> | <i>65</i> | <i>19</i> | <i>1</i> | <i>2014</i> |
| <i>2015</i> | <i>3 159</i> | <i>286</i> | <i>1 495</i> | <i>918</i> | <i>355</i> | <i>92</i> | <i>11</i> | <i>2</i> | <i>2015</i> |
| <i>2016</i> | <i>3 036</i> | <i>274</i> | <i>1 345</i> | <i>941</i> | <i>360</i> | <i>100</i> | <i>13</i> | <i>3</i> | <i>2016</i> |
| <i>2017</i> | <i>2 875</i> | <i>245</i> | <i>1 220</i> | <i>871</i> | <i>401</i> | <i>121</i> | <i>17</i> | <i>0</i> | <i>2017</i> |

ՄԱՍ 3: ԾՆՈՒՆԴՆԵՐ

PART 3: BIRTHS

3.8 (շարունակություն)

3.8 (continued)

| Մարզ, տարի | Ընդամենը ծնվածներ Total live births | այդ թվում՝ ըստ մոր տարիքի of which by age of mother | | | | | | | Marz, year |
|---------------------------|--|--|-------|-------|-------|-------|-------|--------------------|---------------|
| | | 15-19 ¹ | 20-24 | 25-29 | 30-34 | 35-39 | 40-44 | 45-49 ² | |
| ՀՀ Լոռու մարզ | | RA Lori Marz | | | | | | | |
| 2012 | 3 339 | 230 | 1 514 | 1 069 | 394 | 110 | 20 | 2 | 2012 |
| 2013 | 3 169 | 187 | 1 359 | 1 033 | 443 | 128 | 19 | 0 | 2013 |
| 2014 | 3 359 | 202 | 1 447 | 1 065 | 475 | 144 | 26 | 0 | 2014 |
| 2015 | 3 083 | 164 | 1 194 | 1 060 | 466 | 171 | 26 | 2 | 2015 |
| 2016 | 3 023 | 166 | 1 068 | 1 072 | 526 | 170 | 19 | 2 | 2016 |
| 2017 | 2 778 | 171 | 906 | 976 | 508 | 185 | 31 | 1 | 2017 |
| ՀՀ Կոտայքի մարզ | | RA Kotayk Marz | | | | | | | |
| 2012 | 3 643 | 233 | 1 580 | 1 207 | 499 | 105 | 16 | 3 | 2012 |
| 2013 | 3 634 | 182 | 1 521 | 1 239 | 533 | 130 | 29 | 0 | 2013 |
| 2014 | 3 779 | 189 | 1 430 | 1 371 | 612 | 150 | 24 | 3 | 2014 |
| 2015 | 3 605 | 185 | 1 336 | 1 271 | 594 | 184 | 34 | 1 | 2015 |
| 2016 | 3 488 | 173 | 1 168 | 1 301 | 622 | 199 | 23 | 2 | 2016 |
| 2017 | 3 219 | 149 | 961 | 1 166 | 668 | 246 | 26 | 3 | 2017 |
| ՀՀ Շիրակի մարզ | | RA Shirak Marz | | | | | | | |
| 2012 | 3 573 | 232 | 1 783 | 1 096 | 371 | 77 | 13 | 1 | 2012 |
| 2013 | 3 531 | 193 | 1 754 | 1 093 | 372 | 107 | 12 | 0 | 2013 |
| 2014 | 3 726 | 194 | 1 757 | 1 176 | 467 | 118 | 14 | 0 | 2014 |
| 2015 | 3 492 | 175 | 1 479 | 1 229 | 453 | 134 | 21 | 1 | 2015 |
| 2016 | 3 309 | 159 | 1 280 | 1 236 | 464 | 144 | 25 | 1 | 2016 |
| 2017 | 2 983 | 122 | 1 039 | 1 150 | 493 | 150 | 26 | 3 | 2017 |
| ՀՀ Սյունիքի մարզ | | RA Syunik Marz | | | | | | | |
| 2012 | 1 551 | 118 | 658 | 505 | 199 | 60 | 10 | 1 | 2012 |
| 2013 | 1 479 | 108 | 601 | 488 | 213 | 59 | 10 | 0 | 2013 |
| 2014 | 1 503 | 94 | 614 | 495 | 218 | 74 | 8 | 0 | 2014 |
| 2015 | 1 421 | 92 | 550 | 462 | 234 | 74 | 9 | 0 | 2015 |
| 2016 | 1 468 | 101 | 472 | 505 | 283 | 95 | 12 | 0 | 2016 |
| 2017 | 1 348 | 67 | 439 | 465 | 267 | 97 | 13 | 0 | 2017 |
| ՀՀ Վայոց ձորի մարզ | | RA Vayots Dzor Marz | | | | | | | |
| 2012 | 630 | 34 | 262 | 228 | 74 | 28 | 4 | 0 | 2012 |
| 2013 | 655 | 46 | 259 | 230 | 87 | 29 | 4 | 0 | 2013 |
| 2014 | 636 | 23 | 244 | 242 | 93 | 28 | 6 | 0 | 2014 |
| 2015 | 594 | 37 | 217 | 213 | 98 | 24 | 4 | 1 | 2015 |
| 2016 | 629 | 34 | 195 | 243 | 122 | 31 | 4 | 0 | 2016 |
| 2017 | 563 | 27 | 162 | 202 | 115 | 49 | 7 | 1 | 2017 |
| ՀՀ Տավուշի մարզ | | RA Tavush Marz | | | | | | | |
| 2012 | 1 547 | 114 | 716 | 480 | 197 | 32 | 7 | 1 | 2012 |
| 2013 | 1 502 | 107 | 662 | 469 | 203 | 54 | 7 | 0 | 2013 |
| 2014 | 1 501 | 98 | 640 | 481 | 216 | 56 | 10 | 0 | 2014 |
| 2015 | 1 420 | 118 | 532 | 455 | 239 | 67 | 8 | 1 | 2015 |
| 2016 | 1 399 | 97 | 533 | 430 | 250 | 79 | 10 | 0 | 2016 |
| 2017 | 1 380 | 84 | 510 | 470 | 247 | 63 | 6 | 0 | 2017 |

¹ Ներառյալ մինչև 15 տարեկանը:
Including under 15 years old.

² Ներառյալ 50 և բարձր տարեկանը:
Including thoute age of 50 and over.

3.9 ՊՏՂԱԲԵՐՈՒԹՅԱՆ ԵՎ ԾՆԵԼԻՈՒԹՅԱՆ ՏԱՐԻՔԱՅԻՆ ԳՈՐԾԱԿԻՑՆԵՐԸ, 2007-2017ԹԹ.

TOTAL FERTILITY AND AGE-SPECIFIC FERTILITY RATES , 2007-2017

| Տարի | Պտղաբերության գործակիցը Total Fertility Rate | Ծնվածների միջին թվաքանակը՝ համապատասխան տարիքային խմբի 1 000 կնոջ հաշվով Average number of live births per 1 000 females at the specified age-group | | | | | | | Մայրանալու միջին տարիքը Mean age of women at childbirth | Year |
|-------------|---|--|-------|-------|-------|-------|-------|--------------------|--|-------|
| | | 15-19 ¹ | 20-24 | 25-29 | 30-34 | 35-39 | 40-44 | 45-49 ² | | |
| 2007 | | | | | | | | | | |
| Ընդամենը | 1.2 | 24.4 | 113.7 | 84.0 | 38.4 | 12.2 | 2.4 | 0.2 | 25.0 | Total |
| Քաղաք | 1.3 | 17.9 | 92.4 | 80.7 | 41.9 | 15.1 | 2.8 | 0.2 | 25.1 | Urban |
| Գյուղ | 1.7 | 37.3 | 172.8 | 92.9 | 31.3 | 7.7 | 1.8 | 0.2 | 23.7 | Rural |
| 2010 | | | | | | | | | | |
| Ընդամենը | 1.5 | 27.1 | 110.1 | 91.9 | 47.9 | 16.8 | 3.2 | 0.2 | 25.1 | Total |
| Քաղաք | 1.3 | 18.9 | 85.9 | 82.1 | 50.3 | 20.3 | 4.3 | 0.3 | 25.6 | Urban |
| Գյուղ | 2.0 | 44.9 | 182.2 | 123.5 | 42.3 | 11.2 | 1.9 | 0.1 | 24.1 | Rural |
| 2011 | | | | | | | | | | |
| Ընդամենը | 1.5 | 26.8 | 112.7 | 93.2 | 49.2 | 18.0 | 3.2 | 0.2 | 25.3 | Total |
| Քաղաք | 1.4 | 18.7 | 94.7 | 90.4 | 53.2 | 21.7 | 4.2 | 0.3 | 25.9 | Urban |
| Գյուղ | 1.7 | 41.3 | 152.9 | 100.3 | 40.1 | 11.2 | 1.8 | 0.1 | 24.1 | Rural |
| 2012 | | | | | | | | | | |
| Ընդամենը | 1.6 | 26.0 | 120.3 | 98.3 | 50.6 | 18.0 | 3.2 | 0.2 | 25.5 | Total |
| Քաղաք | 1.6 | 20.6 | 111.9 | 103.8 | 55.7 | 21.4 | 3.9 | 0.3 | 26.1 | Urban |
| Գյուղ | 1.5 | 33.5 | 133.9 | 88.1 | 40.2 | 11.3 | 1.9 | 0.1 | 24.4 | Rural |
| 2013 | | | | | | | | | | |
| Ընդամենը | 1.6 | 22.7 | 118.3 | 97.1 | 52.5 | 20.2 | 3.4 | 0.3 | 25.8 | Total |
| Քաղաք | 1.6 | 17.7 | 110.2 | 102.6 | 58.6 | 23.6 | 4.1 | 0.4 | 26.5 | Urban |
| Գյուղ | 1.5 | 29.7 | 131.1 | 87.1 | 40.1 | 13.4 | 2.2 | 0.1 | 24.7 | Rural |
| 2014 | | | | | | | | | | |
| Ընդամենը | 1.7 | 23.4 | 122.3 | 102.3 | 56.5 | 21.7 | 3.8 | 0.3 | 26.1 | Total |
| Քաղաք | 1.7 | 18.1 | 115.1 | 109.9 | 63.2 | 25.4 | 4.6 | 0.4 | 26.8 | Urban |
| Գյուղ | 1.7 | 30.6 | 133.2 | 88.7 | 43.0 | 14.2 | 2.3 | 0.1 | 24.9 | Rural |
| 2015 | | | | | | | | | | |
| Ընդամենը | 1.6 | 24.3 | 118.4 | 102.8 | 56.2 | 22.7 | 4.2 | 0.3 | 26.4 | Total |
| Քաղաք | 1.7 | 18.5 | 112.1 | 111.1 | 63.0 | 26.9 | 5.1 | 0.4 | 27.1 | Urban |
| Գյուղ | 1.5 | 32.6 | 127.9 | 88.5 | 42.6 | 14.2 | 2.4 | 0.2 | 25.1 | Rural |
| 2016 | | | | | | | | | | |
| Ընդամենը | 1.6 | 24.1 | 114.7 | 101.5 | 58.9 | 24.6 | 5.1 | 0.4 | 26.8 | Total |
| Քաղաք | 1.7 | 18.2 | 108.8 | 110.8 | 66.3 | 28.1 | 6.2 | 0.6 | 27.4 | Urban |
| Գյուղ | 1.5 | 32.7 | 123.3 | 85.8 | 44.5 | 17.3 | 3.0 | 0.2 | 25.5 | Rural |
| 2017 | | | | | | | | | | |
| Ընդամենը | 1.6 | 21.1 | 110.5 | 97.1 | 56.1 | 25.1 | 4.7 | 0.5 | 27.0 | Total |
| Քաղաք | 1.6 | 14.5 | 106.8 | 105.8 | 63.1 | 28.7 | 5.8 | 0.7 | 27.7 | Urban |
| Գյուղ | 1.5 | 31.1 | 115.6 | 82.9 | 42.9 | 17.8 | 2.6 | 0.1 | 25.7 | Rural |

¹ Ներառյալ մինչև 15 տարեկանը:
Including under 15 years old.

² Այդ թվում 50 և բարձր տարիքի:
Including at age of 50 and over.

3.10 ՊՏՂԱԲԵՐՈՒԹՅԱՆ ԵՎ ԾՆԵԼԻՈՒԹՅԱՆ ՏԱՐԻՔԱՅԻՆ ԳՈՐԾԱԿԻՑՆԵՐՆ ԸՍՏ ՀՀ ՄԱՐԶԵՐԻ ԵՎ ք. ԵՐԵՎԱՆԻ, 2014-2017ԹԹ.
TOTAL FERTILITY RATE AND AGE-SPECIFIC FERTILITY RATES OF RA MARZES AND CITY YEREVAN, FOR 2014-2017

| Մարզ, տարի | Պտղաբերության գործակիցը Total Fertility Rate | Ծնվածների միջին թվաքանակը համապատասխան տարիքի 1 000 կնոջ հաշվով Average number of live births per 1 000 females at the specified age-group | | | | | | | | Marz, year |
|-----------------------------|---|---|-------|-------|-------|-------|-------|-------|-------------|----------------------------|
| | | 15-19 | 20-24 | 25-29 | 30-34 | 35-59 | 40-44 | 45-49 | 15-49 | |
| ք. Երևան | | | | | | | | | | |
| | | | | | | | | | | Yerevan city |
| 2014 | 1.651 | 15.6 | 102.3 | 113.7 | 72.0 | 31.0 | 5.7 | 0.7 | 54.2 | 2014 |
| 2015 | 1.724 | 15.6 | 103.5 | 116.0 | 71.9 | 31.5 | 6.0 | 0.4 | 56.3 | 2015 |
| 2016 | 1.706 | 13.9 | 98.1 | 113.2 | 74.2 | 32.8 | 8.2 | 0.9 | 55.0 | 2016 |
| 2017 | 1.648 | 11.6 | 98.4 | 108.7 | 69.3 | 33.5 | 7.2 | 0.9 | 52.1 | 2017 |
| ՀՀ Արագածոտնի մարզ | | | | | | | | | | |
| | | | | | | | | | | RA Aragatsotn Marz |
| 2014 | 1.682 | 34.2 | 143.2 | 96.9 | 42.5 | 17.3 | 2.3 | 0.0 | 56.4 | 2014 |
| 2015 | 1.614 | 28.8 | 126.9 | 99.2 | 46.2 | 17.6 | 4.2 | 0.0 | 53.5 | 2015 |
| 2016 | 1.627 | 28.7 | 123.4 | 94.3 | 49.9 | 22.1 | 6.5 | 0.5 | 53.0 | 2016 |
| 2017 | 1.580 | 29.2 | 112.1 | 103.5 | 50.7 | 16.3 | 3.6 | 0.5 | 51.4 | 2017 |
| ՀՀ Արարատի մարզ | | | | | | | | | | |
| | | | | | | | | | | RA Ararat Marz |
| 2014 | 1.616 | 26.4 | 127.1 | 95.2 | 52.2 | 19.4 | 2.7 | 0.1 | 54.6 | 2014 |
| 2015 | 1.654 | 31.6 | 121.9 | 100.9 | 54.2 | 18.9 | 3.1 | 0.4 | 55.3 | 2015 |
| 2016 | 1.673 | 29.9 | 126.4 | 95.0 | 59.0 | 21.1 | 3.0 | 0.1 | 55.0 | 2016 |
| 2017 | 1.545 | 24.0 | 118.3 | 92.2 | 47.8 | 23.7 | 3.0 | 0.0 | 50.0 | 2017 |
| ՀՀ Արմավիրի մարզ | | | | | | | | | | |
| | | | | | | | | | | RA Armavir Marz |
| 2014 | 1.508 | 32.1 | 115.1 | 91.5 | 45.0 | 15.7 | 2.4 | 0.0 | 50.4 | 2014 |
| 2015 | 1.480 | 33.7 | 115.9 | 85.3 | 42.5 | 14.8 | 3.4 | 0.5 | 48.9 | 2015 |
| 2016 | 1.504 | 37.5 | 109.4 | 80.9 | 48.6 | 20.4 | 3.9 | 0.2 | 48.5 | 2016 |
| 2017 | 1.422 | 31.8 | 110.2 | 75.5 | 46.7 | 17.3 | 2.7 | 0.1 | 45.2 | 2017 |
| ՀՀ Գեղարքունիքի մարզ | | | | | | | | | | |
| | | | | | | | | | | RA Gegharkunik Marz |
| 2014 | 1.484 | 31.6 | 142.1 | 77.2 | 34.3 | 8.7 | 2.7 | 0.1 | 49.9 | 2014 |
| 2015 | 1.567 | 36.7 | 142.1 | 83.9 | 36.8 | 12.0 | 1.6 | 0.3 | 52.0 | 2015 |
| 2016 | 1.557 | 37.8 | 137.5 | 85.3 | 35.9 | 12.7 | 1.9 | 0.4 | 50.7 | 2016 |
| 2017 | 1.525 | 36.2 | 133.1 | 79.4 | 39.2 | 14.7 | 2.4 | 0.0 | 48.5 | 2017 |
| ՀՀ Լոռու մարզ | | | | | | | | | | |
| | | | | | | | | | | RA Lori Marz |
| 2014 | 1.808 | 27.3 | 148.5 | 109.5 | 53.4 | 19.1 | 3.7 | 0.0 | 58.0 | 2014 |
| 2015 | 1.713 | 23.5 | 131.4 | 110.2 | 51.3 | 22.2 | 3.8 | 0.3 | 54.5 | 2015 |
| 2016 | 1.735 | 25.1 | 129.1 | 110.8 | 57.2 | 21.6 | 2.7 | 0.3 | 54.6 | 2016 |
| 2017 | 1.663 | 27.0 | 121.1 | 102.0 | 54.8 | 23.1 | 4.5 | 0.1 | 51.2 | 2017 |
| ՀՀ Կոտայքի մարզ | | | | | | | | | | |
| | | | | | | | | | | RA Kotayk Marz |
| 2014 | 1.696 | 23.9 | 128.0 | 109.3 | 57.0 | 17.4 | 3.2 | 0.4 | 56.6 | 2014 |
| 2015 | 1.677 | 24.7 | 130.6 | 101.9 | 52.8 | 20.6 | 4.5 | 0.1 | 54.8 | 2015 |
| 2016 | 1.669 | 24.3 | 125.4 | 106.4 | 52.9 | 21.6 | 3.0 | 0.3 | 53.8 | 2016 |
| 2017 | 1.588 | 21.8 | 112.6 | 98.3 | 55.6 | 25.6 | 3.3 | 0.4 | 50.3 | 2017 |
| ՀՀ Շիրակի մարզ | | | | | | | | | | |
| | | | | | | | | | | RA Shirak Marz |
| 2014 | 1.686 | 23.7 | 144.5 | 103.1 | 48.8 | 15.1 | 1.8 | 0.0 | 57.1 | 2014 |
| 2015 | 1.628 | 23.5 | 130.2 | 106.7 | 45.5 | 16.9 | 2.8 | 0.1 | 54.8 | 2015 |
| 2016 | 1.607 | 23.2 | 126.9 | 105.0 | 44.9 | 17.8 | 3.4 | 0.1 | 53.2 | 2016 |
| 2017 | 1.510 | 18.8 | 117.6 | 97.1 | 46.7 | 18.0 | 3.5 | 0.4 | 49.0 | 2017 |

3.10 (շարունակություն)

3.10 (continued)

| Մարզ, տարի | Պտղաբերության գործակիցը Total Fertility rate | Ծնվածների միջին թվաքանակը համապատասխան տարիքի 1 000 կնոջ հաշվով Average number of live births per 1 000 females at the specified age-group | | | | | | | | Marz, year |
|---------------------------|---|---|-------|-------|-------|-------|-------|-------|-------|----------------------------|
| | | 15-19 | 20-24 | 25-29 | 30-34 | 35-59 | 40-44 | 45-49 | 15-49 | |
| ՀՀ Սյունիքի մարզ | | | | | | | | | | RA Syunik Marz |
| 2014 | 1.354 | 20.1 | 117.0 | 78.2 | 38.2 | 15.3 | 1.8 | 0.0 | 42.4 | 2014 |
| 2015 | 1.316 | 20.4 | 112.9 | 73.0 | 39.9 | 14.9 | 2.1 | 20.4 | 40.5 | 2015 |
| 2016 | 1.376 | 23.5 | 102.1 | 81.1 | 47.0 | 18.7 | 2.7 | 0.0 | 42.2 | 2016 |
| 2017 | 1.284 | 16.1 | 97.7 | 77.6 | 44.0 | 18.5 | 2.9 | 0.0 | 38.9 | 2017 |
| ՀՀ Վայոց ձորի մարզ | | | | | | | | | | RA Vayots Dzor Marz |
| 2014 | 1.443 | 13.1 | 107.5 | 98.5 | 47.8 | 17.5 | 4.2 | 0.0 | 48.3 | 2014 |
| 2015 | 1.385 | 23.1 | 101.4 | 87.1 | 47.2 | 14.7 | 2.9 | 0.6 | 46.0 | 2015 |
| 2016 | 1.490 | 23.1 | 97.0 | 100.8 | 55.7 | 18.5 | 2.9 | 0.0 | 49.6 | 2016 |
| 2017 | 1.385 | 19.9 | 85.9 | 86.0 | 50.7 | 28.9 | 4.9 | 0.7 | 45.2 | 2017 |
| ՀՀ Տավուշի մարզ | | | | | | | | | | RA Tavush Marz |
| 2014 | 1.543 | 23.2 | 138.8 | 89.1 | 41.6 | 13.2 | 2.7 | 0.0 | 48.1 | 2014 |
| 2015 | 1.497 | 29.3 | 121.0 | 86.5 | 45.2 | 15.1 | 2.1 | 0.3 | 46.1 | 2015 |
| 2016 | 1.514 | 25.2 | 126.6 | 84.5 | 46.8 | 17.1 | 2.6 | 0.0 | 46.0 | 2016 |
| 2017 | 1.525 | 22.6 | 124.6 | 96.8 | 46.1 | 13.3 | 1.5 | 0.0 | 45.8 | 2017 |

3.11 ԾՆԵԼԻՈՒԹՅԱՆ ԳՈՒՄԱՐԱՅԻՆ, ՎԵՐԱՐՏԱԴՐՈՒԹՅԱՆ ԲՐՈՒՏՏՈՒ ԵՎ ՆԵՏՏՈՒ ԳՈՐԾԱՎԻՑՆԵՐԸ
TOTAL FERTILITY RATE, GROSS AND NET REPRODUCTION RATES

| Տարիներ Years | Ծնելիության գումարային գործակիցը Total fertility Rate | | | Բնակչության վերարտադրության բրուտո գործակիցը Gross Reproduction Rate | | | Բնակչության վերարտադրության նետո գործակիցը Net Reproduction Rate | | |
|-------------------|--|----------------|----------------|---|----------------|----------------|---|----------------|----------------|
| | Ընդամենը Total | Քաղաք Urban | Գյուղ Rural | Ընդամենը Total | Քաղաք Urban | Գյուղ Rural | Ընդամենը Total | Քաղաք Urban | Գյուղ Rural |
| 1990 | 2.619 | 2.342 | 3.242 | 1.277 | 1.144 | 1.588 | 1.237 | 1.112 | 1.536 |
| 1997 | 1.680 | 1.556 | 1.932 | 0.785 | 0.728 | 0.902 | 0.754 | 0.700 | 0.867 |
| 2000 | 1.305 | 1.225 | 1.469 | 0.592 | 0.562 | 0.655 | 0.569 | 0.540 | 0.630 |
| 2001 [☆] | 1.235 | 1.174 | 1.359 | 0.690 | 0.541 | 0.627 | 0.547 | 0.520 | 0.602 |
| 2011 [☆] | 1.516 | 1.416 | 1.738 | 0.707 | 0.660 | 0.810 | 0.679 | 0.634 | 0.778 |
| 2012 | 1.583 | 1.588 | 1.544 | 0.736 | 0.746 | 0.703 | 0.707 | 0.717 | 0.675 |
| 2013 | 1.573 | 1.586 | 1.518 | 0.739 | 0.752 | 0.701 | 0.710 | 0.722 | 0.674 |
| 2014 | 1.651 | 1.684 | 1.675 | 0.776 | 0.792 | 0.777 | 0.746 | 0.761 | 0.747 |
| 2015 | 1.645 | 1.685 | 1.542 | 0.801 | 0.819 | 0.754 | 0.770 | 0.787 | 0.725 |
| 2016 | 1.647 | 1.695 | 1.534 | 0.777 | 0.810 | 0.706 | 0.747 | 0.779 | 0.678 |
| 2017 | 1.576 | 1.627 | 1.465 | 0.752 | 0.779 | 0.693 | 0.722 | 0.749 | 0.666 |

3.12 ԿԵՆԴԱՆԻ ԾՆՎԱԾՆԵՐԻ ԹՎԱՔԱՆԱԿՆ ԸՍՏ ԳՐԱՆՑՄԱՆ ՏԵՍԱԿԻ, 2005-2017ԹԹ.
NUMBER OF LIVE BIRTHS BY TYPE OF REGISTRATION, 2005-2017

Գրանցված՝ մոր հայտարարությամբ
Registered by mother's statement

| Տարի Year | Մարդ Person | | | Ծնվածների ընդհանուր թվաքանակից,%-ով Out of total number of live births in % | | |
|--------------|-------------------|--------------------|--------------------|--|--------------------|--------------------|
| | Ընդամենը Total | Քաղաքային Urban | Գյուղական Rural | Ընդամենը Total | Քաղաքային Urban | Գյուղական Rural |
| 2005 | 4 301 | 2 690 | 1 611 | 11.5 | 11.3 | 11.7 |
| 2006 | 4 371 | 2 704 | 1 667 | 11.6 | 11.4 | 12.0 |
| 2007 | 4 243 | 2 553 | 1 690 | 10.6 | 10.0 | 11.6 |
| 2008 | 4 301 | 2 469 | 1 832 | 10.4 | 9.4 | 12.2 |
| 2009 | 4 078 | 2 453 | 1 625 | 9.2 | 8.7 | 10.1 |
| 2010 | 4 215 | 2 493 | 1 722 | 9.4 | 8.8 | 10.4 |
| 2011 | 3 725 | 2 192 | 1 533 | 8.6 | 7.9 | 9.7 |
| 2012 | 3 627 | 2 191 | 1 436 | 8.5 | 8.1 | 9.4 |
| 2013 | 3 507 | 2 158 | 1 349 | 8.4 | 8.1 | 9.0 |
| 2014 | 3 549 | 2 219 | 1 330 | 8.2 | 8.0 | 8.8 |
| 2015 | 3 462 | 2 196 | 1 266 | 8.3 | 8.1 | 8.6 |
| 2016 | 3 152 | 2 002 | 1 150 | 7.8 [◇] | 7.6 | 8.1 |
| 2017 | 2 706 | 1 735 | 971 | 7.2 | 7.0 | 7.4 |

Գրանցված՝ ծնողների համատեղ հայտարարությամբ
Registered by joint statement of parents

| Տարի Year | Մարդ Person | | | Ծնվածների ընդհանուր թվաքանակից,%-ով Out of total number of live births in % | | |
|--------------|-------------------|--------------------|--------------------|--|--------------------|--------------------|
| | Ընդամենը Total | Քաղաքային Urban | Գյուղական Rural | Ընդամենը Total | Քաղաքային Urban | Գյուղական Rural |
| 2005 | 9 113 | 5 644 | 3 469 | 24.3 | 23.5 | 25.5 |
| 2006 | 9 136 | 5 666 | 3 470 | 24.3 | 23.8 | 25.1 |
| 2007 | 10 008 | 6 199 | 3 809 | 25.0 | 24.3 | 26.1 |
| 2008 | 10 459 | 6 494 | 3 965 | 25.4 | 24.8 | 26.4 |
| 2009 | 11 603 | 7 076 | 4 527 | 26.1 | 25.0 | 28.0 |
| 2010 | 11 883 | 7 162 | 4 721 | 26.5 | 25.3 | 28.5 |
| 2011 | 10 832 | 6 628 | 4 204 | 25.0 | 24.0 | 26.7 |
| 2012 | 10 489 | 6 452 | 4 037 | 24.7 | 23.8 | 26.3 |
| 2013 | 10 317 | 6 175 | 4 142 | 24.7 | 23.0 | 27.6 |
| 2014 | 10 951 | 6 591 | 4 360 | 25.4 | 23.6 | 28.8 |
| 2015 | 10 799 | 6 450 | 4 349 | 25.9 | 23.8 | 29.7 |
| 2016 | 10 502 | 6 231 | 4 271 | 25.9 | 23.5 | 30.3 |
| 2017 | 9 737 | 5 813 | 3 924 | 25.8 | 23.6 | 30.0 |

3.13 ԶԳՐԱՆՅՎԱԾ ԱՍՈՒՄՆՈՒԹՅՈՒՆՆԵՐԻՑ ԾՆՎԱԾ ԵՐԵԽԱՆԵՐԻ ԹՎԱՔԱՆԱԿՆ ԸՍՏ ՍՈՐ ՏԱՐԻՔԻ
LIVE BIRTHS OUTSIDE MARRIAGE BY AGE OF MOTHER

| | 2007 | | | 2016 | | | 2017 | | |
|-------------------|-------------------|----------------|----------------|-------------------|----------------|----------------|-------------------|----------------|----------------|
| | Ընդամենը Total | Քաղաք Urban | Գյուղ Rural | Ընդամենը Total | Քաղաք Urban | Գյուղ Rural | Ընդամենը Total | Քաղաք Urban | Գյուղ Rural |
| Ընդամենը Total | 14 251 | 8 752 | 5 499 | 13 654 | 8 233 | 5 421 | 12 443 | 7 548 | 4 895 |
| 14-19 | 2 028 | 1 024 | 1 004 | 1 179 | 531 | 648 | 984 | 433 | 551 |
| 20-24 | 6 921 | 3 974 | 2 947 | 4 863 | 2 605 | 2 258 | 4 300 | 2 342 | 1 958 |
| 25-29 | 3 608 | 2 470 | 1 138 | 4 295 | 2 706 | 1 589 | 3 919 | 2 425 | 1 494 |
| 30-34 | 1 191 | 893 | 298 | 2 229 | 1 553 | 676 | 2 139 | 1 504 | 635 |
| 35-39 | 397 | 307 | 90 | 869 | 661 | 208 | 901 | 678 | 223 |
| 40-44 | 99 | 78 | 21 | 201 | 160 | 41 | 191 | 158 | 33 |
| 45+ | 7 | 6 | 1 | 18 | 17 | 1 | 9 | 8 | 1 |

3.14 ՄԱՅՐԱՆԱԼՈՒ ՄԻՋԻՆ ՏԱՐԻՔԸ, 1990-2017ԹԹ.
MEAN AGE OF WOMEN AT CHILDBIRTH, 1990-2017

| Տարի Year | Մայրանալու միջին տարիքը Mean age of women at childbirth | Առաջին անգամ մայրանալու միջին տարիքը Mean age of women at first childbirth |
|--------------|--|---|
| 1990 | 25.3 | 22.8 |
| 1995 | 24.8 | 22.5 |
| 1997 | 25.0 | 22.3 |
| 2000 | 24.4 | 22.3 |
| 2005 | 24.3 | 22.7 |
| 2006 | 24.4 | 22.9 |
| 2007 | 24.6 | 23.0 |
| 2008 | 24.7 | 23.1 |
| 2009 | 24.7 | 23.0 |
| 2010 | 25.1 | 23.3 |
| 2011 | 25.3 | 23.5 |
| 2012 | 25.5 | 23.8 |
| 2013 | 25.8 | 24.1 |
| 2014 | 26.1 | 24.3 |
| 2015 | 26.4 | 24.4 |
| 2016 | 26.8 | 24.7 |
| 2017 | 27.0 | 24.8 |

3.15 ՆՈՐԱԾԻՆՆԵՐԻ ՍԵՌՆԵՐԻ ՀԱՐԱԲԵՐԱԿՑՈՒԹՅԱՆ ԳՈՐԾԱԿԻՑԸ Ք.ԵՐԵՎԱՆԻ ԵՎ ՀՀ ՄԱՐԶԵՐԻ ԿՏՐՎԱԾՔՈՎ, 2015-2017 ԹԹ.
SEX RATIO AT BIRTH OF CITY YEREVAN AND RA MARZES, 2015-2017
(տղա /աղջիկ)/ (boy /girl)

| Մարզ | 2015 | 2016 | 2017 | 2015-2017 | Marz |
|---------------------------|------|------|------|-----------|---------------------|
| Հայաստանի Հանրապետություն | 1.13 | 1.12 | 1.10 | 1.12 | Republic of Armenia |
| Ք.Երևան | 1.11 | 1.06 | 1.11 | 1.10 | Yerevan city |
| Արագածոտն | 1.13 | 1.20 | 1.16 | 1.16 | Aragatsotn |
| Արարատ | 1.16 | 1.18 | 1.09 | 1.15 | Ararat |
| Արմավիր | 1.13 | 1.21 | 1.07 | 1.14 | Armavir |
| Գեղարքունիք | 1.23 | 1.22 | 1.09 | 1.18 | Gegharkunik |
| Լոռի | 1.10 | 1.08 | 1.14 | 1.11 | Lori |
| Կոտայք | 1.15 | 1.09 | 1.05 | 1.10 | Kotayk |
| Շիրակ | 1.10 | 1.21 | 1.03 | 1.12 | Shirak |
| Սյունիք | 1.08 | 1.08 | 1.05 | 1.07 | Syunik |
| Վայոց ձոր | 0.93 | 1.13 | 1.05 | 1.03 | Vayots Dzor |
| Տավուշ | 1.19 | 1.10 | 1.22 | 1.17 | Tavush |

3.16 ՍԵՌՆԵՐԻ ՀԱՐԱԲԵՐԱԿՑՈՒԹՅԱՆ ԳՈՐԾԱԿԻՑՆ ԸՍՏ ԾՆՆԻ ԿԱՐԳԻ, 2002-2017ԹԹ.
SEX RATIO AT BIRTH BY PARITY, 2002-2017
(տղա/աղջիկ հարաբերակցությունը)
(boy/girl ratio)

| | Ծննդի կարգը/ Birth order | | | | |
|------|--------------------------|-------------------|-----------------|-------------------|---------------------------------------|
| | առաջին first | երկրորդ second | երրորդ third | չորրորդ fourth | հինգերորդ և բարձր fifth and higher |
| 2002 | 1.07 | 1.08 | 1.69 | 1.76 | 1.20 |
| 2003 | 1.07 | 1.11 | 1.75 | 1.72 | 2.10 |
| 2004 | 1.06 | 1.13 | 1.75 | 1.61 | 1.80 |
| 2005 | 1.06 | 1.10 | 1.83 | 1.76 | 1.19 |
| 2006 | 1.04 | 1.09 | 1.78 | 1.72 | 1.19 |
| 2007 | 1.07 | 1.10 | 1.85 | 1.84 | 1.07 |
| 2008 | 1.06 | 1.12 | 1.78 | 1.59 | 1.19 |
| 2009 | 1.07 | 1.10 | 1.59 | 1.49 | 1.15 |
| 2010 | 1.06 | 1.10 | 1.69 | 1.65 | 1.22 |
| 2011 | 1.07 | 1.10 | 1.58 | 1.68 | 1.47 |
| 2012 | 1.07 | 1.11 | 1.60 | 1.53 | 1.48 |
| 2013 | 1.06 | 1.09 | 1.50 | 1.57 | 1.23 |
| 2014 | 1.07 | 1.08 | 1.46 | 1.57 | 1.26 |
| 2015 | 1.06 | 1.08 | 1.43 | 1.41 | 1.18 |
| 2016 | 1.09 | 1.07 | 1.31 | 1.36 | 1.19 |
| 2017 | 1.07 | 1.03 | 1.30 | 1.27 | 1.11 |