



ՄԱՍ 6  
PART 6

ԱՄՈՒՍՆՈՒԹՅՈՒՆՆԵՐ ԵՎ  
ԱՄՈՒՍՆԱԼՈՒԾՈՒԹՅՈՒՆՆԵՐ  
MARRIAGES AND DIVORCES

**ՄԱՍ 6: ԱՄՈՒՄՆՈՒԹՅՈՒՆՆԵՐ ԵՎ ԱՄՈՒՄԱԼՈՒԾՈՒԹՅՈՒՆՆԵՐ**  
**PART 6: MARRIAGES AND DIVORCES**

Ամուսնությունների և ամուսնալուծությունների մասին տեղեկությունները ստացվում են ամուսնության և ամուսնալուծության ակտերի հիման վրա, որոնք տրամադրվում են ՀՀ արդարադատության նախարարության քաղաքացիական կացության ակտերի գրանցման (ՔԿԱԳ) գործակալության տարածքային բաժինների կողմից:

Ամուսնության ընդհանուր գործակիցը հաշվարկվում է գրանցված ամուսնությունների քանակի և մշտական բնակչության միջին տարեկան թվաքանակի ցուցանիշների հարաբերությամբ: Հաշվարկվում է 1 000 բնակչի հաշվով:

Ամուսնալուծության ընդհանուր գործակիցը որոշվում է գրանցված ամուսնալուծությունների քանակի և մշտական բնակչության միջին տարեկան թվաքանակի ցուցանիշների հարաբերությամբ: Հաշվարկվում է 1 000 բնակչի հաշվով:

Կանանց, ինչպես առաջին ամուսնության միջին տարիքը, այնպես էլ ամուսնության միջին տարիքն ընդհանուր առմամբ, ավելի բարձր է, քան մոր միջին տարիքը թե առաջին անգամ մայրանալու և թե ընդհանուր առմամբ մայրանալու ժամանակ: Երևույթը պայմանավորված է այն հանգամանքով, որ տվյալները հաշվարկված են գրանցված ամուսնությունների հիման վրա, իսկ սովորաբար ամուսնությունների գրանցումներն իրականացվում են որոշակի հետաձգումով՝ երեխայի ծննդից հետո, ինչպես նաև առկա են դեպքեր՝ երկրորդ և այլ ամուսնությունների, որոնց գրանցումը կատարվում է ավելի բարձր տարիքում:

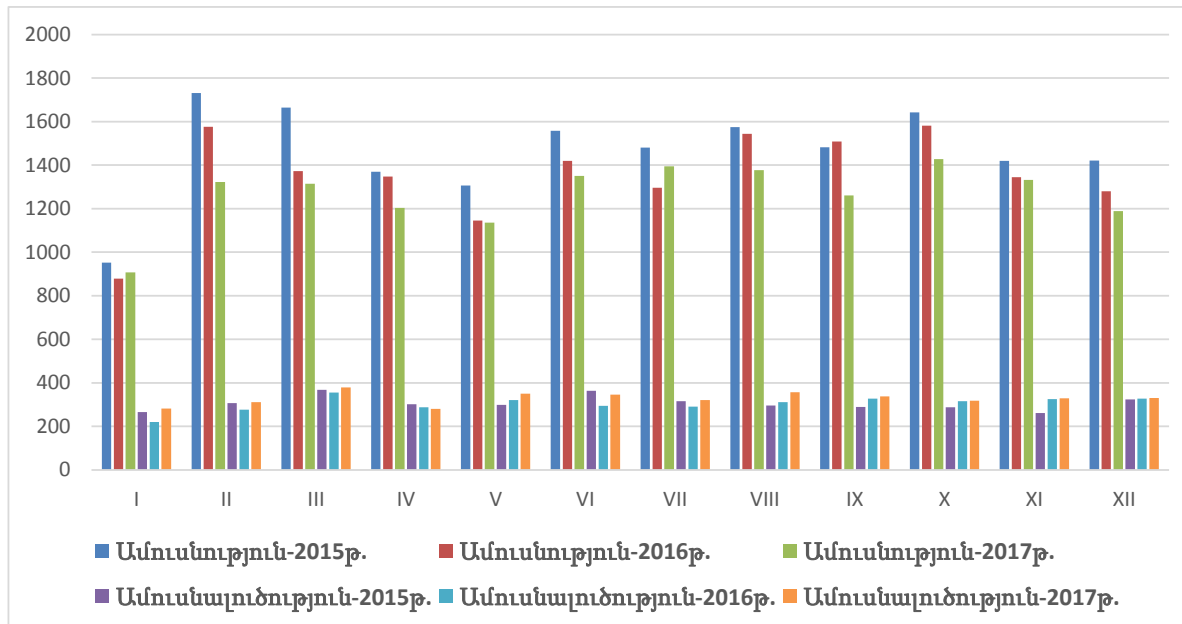
Data on marriages and divorces are derived based on the registered legal marriages and divorces that are provided from the territorial divisions of civilian registrar's agency of RA Ministry of Justice.

Crude rate of marriage is defined as the ratio of number of registered events of marriages to midyear number of de jure population. It is calculated per 1 000 population.

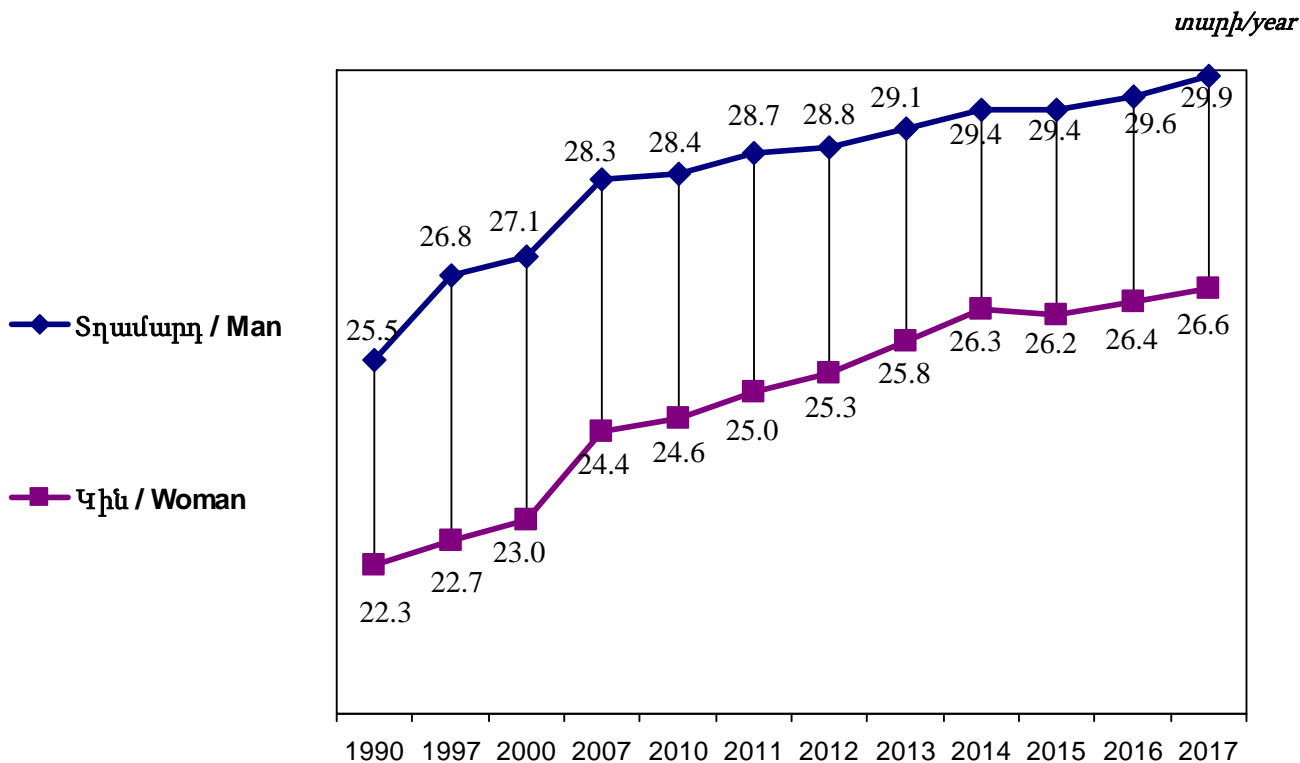
Crude rate of divorce is defined as the ratio of number of registered events of divorces to the midyear number of de jure population. It is calculated per 1 000 population.

The average age of women at first marriage and the age at marriage in general are higher than the average age of mother at the first childbirth and at childbirth in general. This reflects the fact that the estimates are based on the number of registered marriages, whereas registration of marriages usually occur with certain delay after the child is born, and there are cases of second and further marriages registered at later ages.

6.1 ԱՍՈՒՄՆՈՒԹՅՈՒՆՆԵՐԻ ԵՎ ԱՍՈՒՄՆԱԼՈՒԾՈՒԹՅՈՒՆՆԵՐԻ ՔԱՂԱՔԱՑԻԱԿԱՆ  
 ԳՐԱՆՅՈՒՄՆԵՐՆ ԸՍՏ ԱՄԻՄՆԵՐԻ, 2015-2017ԹԹ.  
 REGISTRATION OF CIVIL ACTS ON MARRIAGES AND DIVORCES MY MONTHS, 2015-2017



6.2 ԱՌԱՋԻՆ ԱՍՈՒՄՆՈՒԹՅԱՆ ՄԻՋԻՆ ՏԱՐԻՔԸ, 1990-2017ԹԹ.  
 MEAN AGE AT FIRST MARRIAGE, 1990-2017



ՄԱՍ 6: ԱՍՈՒՄՆՈՒԹՅՈՒՆՆԵՐ ԵՎ ԱՍՈՒՄՆԱԼՈՒԾՈՒԹՅՈՒՆՆԵՐ  
 PART 6: MARRIAGES AND DIVORCES

6.3 ԳՐԱՆՑՎԱԾ ԱՍՈՒՄՆՈՒԹՅՈՒՆՆԵՐՆ ՈՒ ԱՍՈՒՄՆԱԼՈՒԾՈՒԹՅՈՒՆՆԵՐՆ  
 ԸՍՏ ՀՀ ՄԱՐԶԵՐԻ ԵՎ Ք. ԵՐԵՎԱՆԻ, 2007-2017

REGISTERED MARRIAGES AND DIVORCES BY RA MARZES AND CITY YEREVAN FOR

Մարզ, տարի	Ընդամենը, գրանցված ակտ		Գործակից, 1 000 բնակչի հաշվով		Marz, year
	ամուսնության marriages	ամուսնալուծու- թյան/ divorces	ամուսնության marriages	ամուսնալուծու- թյան/ divorces	
<b>Հայաստանի Հանրապետություն</b>					
<b>The Republic of Armenia</b>					
2007	18 145	2 931	5.8	0.9	2007
2008	18 465	3 031	6.0	1.0	2008
2009	18 773	2 829	6.1	0.9	2009
2010	17 984	2 997	6.0	1.0	2010
2011	19 706	3 188	6.5	1.1	2011
2012	19 063	3 250	6.3	1.1	2012
2013	18 363	3 756	6.1	1.2	2013
2014	18 912	4 496	6.3	1.5	2014
2015	17 603	3 670	5.9	1.2	2015
2016	16 294	3 648	5.5	1.2	2016
2017	15 214	3 940	5.1	1.3	2017
<b>ք. Երևան</b>					
<b>City Yerevan</b>					
2007	6 578	1 238	6.1	1.1	2007
2008	6 737	1 333	6.3	1.2	2008
2009	6 831	1 249	6.4	1.2	2009
2010	6 669	1 390	6.3	1.3	2010
2011	7 117	1 465	6.7	1.4	2011
2012	7 118	1 479	6.7	1.4	2012
2013	7 007	1 642	6.6	1.5	2013
2014	6 886	1 683	6.4	1.6	2014
2015	6 909	1 512	6.4	1.4	2015
2016	6 528	1 581	6.1	1.5	2016
2017	6 204	1 629	5.8	1.5	2017
<b>ՀՀ Արագածոտնի մարզ</b>					
<b>RA Aragatsotn Marz</b>					
2007	807	92	6.0	0.7	2007
2008	816	95	6.1	0.7	2008
2009	884	80	6.6	0.6	2009
2010	737	71	5.5	0.5	2010
2011	821	77	6.2	0.6	2011
2012	875	101	6.6	0.8	2012
2013	811	132	6.1	1.0	2013
2014	887	187	6.7	1.4	2014
2015	758	171	5.8	1.3	2015
2016	705	144	5.5	1.1	2016
2017	652	168	5.1	1.3	2017
<b>ՀՀ Արարատի մարզ</b>					
<b>RA Ararat Marz</b>					
2007	1 401	182	5.3	0.7	2007
2008	1 480	168	5.6	0.6	2008
2009	1 399	169	5.3	0.6	2009
2010	1 498	149	5.7	0.6	2010
2011	1 747	189	6.7	0.7	2011
2012	1 697	208	6.5	0.8	2012
2013	1 610	284	6.2	1.1	2013
2014	1 680	354	6.5	1.4	2014
2015	1 418	273	5.5	1.1	2015
2016	1 319	230	5.1	0.9	2016
2017	1 286	256	5.0	1.0	2017

ՄԱՍ 6: ԱՍՈՒՄՆՈՒԹՅՈՒՆՆԵՐ ԵՎ ԱՍՈՒՄՆԱԼՈՒԾՈՒԹՅՈՒՆՆԵՐ  
PART 6: MARRIAGES AND DIVORCES

Մարզ, տարի	Ընդամենը, գրանցված ակտ Total, registered acts of		Գործակից, 1 000 բնակչի հաշվով Rate, per 1 000 population		Marz, year
	ամուսնության marriages	ամուսնալուծու- թյան/ divorces	ամուսնության marriages	ամուսնալուծու- թյան/ divorces	
<b>ՀՀ Արմավիրի մարզ</b>					<b>RA Armavir Marz</b>
2007	1 750	154	6.5	0.6	2007
2008	1 766	199	6.6	0.7	2008
2009	1 769	138	6.6	0.5	2009
2010	1 744	164	6.5	0.6	2010
2011	1 850	201	6.9	0.8	2011
2012	1 725	183	6.5	0.7	2012
2013	1 680	250	6.3	1.0	2013
2014	1 640	329	6.1	1.2	2014
2015	1 560	253	5.9	1.0	2015
2016	1 430	250	5.4	0.9	2016
2017	1 417	286	5.3	1.1	2017
<b>ՀՀ Գեղարքունիքի մարզ</b>					<b>RA Gegharkunik Marz</b>
2007	1 556	136	6.6	0.6	2007
2008	1 398	122	5.9	0.5	2008
2009	1 522	108	6.4	0.5	2009
2010	1 270	130	5.4	0.6	2010
2011	1 414	118	6.0	0.5	2011
2012	1 356	138	5.8	0.6	2012
2013	1 207	139	5.1	0.6	2013
2014	1 218	157	5.2	0.7	2014
2015	1 135	145	4.9	0.6	2015
2016	1 070	146	4.6	0.6	2016
2017	968	169	4.2	0.7	2017
<b>ՀՀ Լոռու մարզ</b>					<b>RA Lori Marz</b>
2007	1 380	384	5.3	1.5	2007
2008	1 419	425	5.6	1.7	2008
2009	1 423	470	5.7	1.9	2009
2010	1 398	470	5.8	1.9	2010
2011	1 434	438	6.0	1.9	2011
2012	1 321	427	5.6	1.8	2012
2013	1 318	477	5.7	2.1	2013
2014	1 608	640	7.0	2.8	2014
2015	1 270	480	5.6	2.1	2015
2016	1 106	538	5.0	2.4	2016
2017	1 017	517	4.6	1.4	2017
<b>ՀՀ Կոտայքի մարզ</b>					<b>RA Kotayk Marz</b>
2007	1 671	221	6.4	0.8	2007
2008	1 759	191	6.8	0.7	2008
2009	1 706	196	6.6	0.8	2009
2010	1 677	209	6.5	0.8	2010
2011	1 934	225	7.6	0.9	2011
2012	1 732	245	6.8	0.9	2012
2013	1 638	279	6.4	1.1	2013
2014	1 795	356	7.0	1.4	2014
2015	1 615	316	6.4	1.2	2015
2016	1 412	274	5.6	1.1	2016
2017	1 284	310	5.1	1.2	2017

ՄԱՍ 6: ԱՍՈՒՄՆՈՒԹՅՈՒՆՆԵՐ ԵՎ ԱՍՈՒՄՆԱԼՈՒԾՈՒԹՅՈՒՆՆԵՐ  
PART 6: MARRIAGES AND DIVORCES

Մարզ, տարի	Ընդամենը, գրանցված ակտ		Գործակից, 1 000 բնակչի հաշվով		Marz, year
	ամուսնության marriages	ամուսնալուծու- թյան/ divorces	ամուսնության marriages	ամուսնալուծու- թյան/ divorces	
<b>ՀՀ Շիրակի մարզ</b>					<b>RA Shirak Marz</b>
2007	1 311	266	4.9	1.0	2007
2008	1 371	224	5.2	0.9	2008
2009	1 497	201	5.8	0.8	2009
2010	1 392	222	5.4	0.9	2010
2011	1 570	239	6.2	0.9	2011
2012	1 399	233	5.6	0.9	2012
2013	1 352	283	5.4	1.1	2013
2014	1489	421	6.0	1.7	2014
2015	1 278	262	5.2	1.1	2015
2016	1 048	241	4.4	1.0	2016
2017	927	290	3.9	1.2	2017
<b>ՀՀ Սյունիքի մարզ</b>					<b>RA Syunik Marz</b>
2007	700	133	4.8	0.9	2007
2008	735	123	5.1	0.9	2008
2009	712	109	4.9	0.8	2009
2010	694	94	4.9	0.7	2010
2011	751	121	5.3	0.9	2011
2012	735	104	5.2	0.7	2012
2013	749	112	5.3	0.8	2013
2014	752	168	5.4	1.2	2014
2015	690	146	4.9	1.0	2015
2016	672	132	4.8	0.9	2016
2017	640	164	4.6	1.2	2017
<b>ՀՀ Վայոց Ձորի մարզ</b>					<b>RA Vayots Dzor Marz</b>
2007	274	51	5.1	1.0	2007
2008	312	54	5.8	1.0	2008
2009	337	46	6.3	0.9	2009
2010	303	29	5.8	0.6	2010
2011	363	43	6.9	0.8	2011
2012	370	50	7.1	0.9	2012
2013	358	74	6.9	1.4	2013
2014	325	76	6.3	1.5	2014
2015	351	50	6.9	0.9	2015
2016	356	42	7.1	0.8	2016
2017	285	48	5.7	1.0	2017
<b>ՀՀ Տավուշի մարզ</b>					<b>RA Tavush Marz</b>
2007	717	74	5.5	0.6	2007
2008	672	97	5.2	0.8	2008
2009	693	63	5.4	0.5	2009
2010	602	69	4.7	0.5	2010
2011	705	72	5.5	0.6	2011
2012	735	82	5.7	1.0	2012
2013	633	84	5.0	0.7	2013
2014	632	125	5.0	1.0	2014
2015	619	62	4.9	0.5	2015
2016	648	70	8.2	0.6	2016
2017	534	103	4.3	0.8	2017

ՄԱՍ 6: ԱՍՈՒՄՆՈՒԹՅՈՒՆՆԵՐ ԵՎ ԱՍՈՒՄՆԱԼՈՒԾՈՒԹՅՈՒՆՆԵՐ  
 PART 6: MARRIAGES AND DIVORCES

6.4 ԱՍՈՒՄՆՈՒԹՅԱՆ ՄԻՋԻՆ ՏԱՐԻՔԸ, 2000-2017 ԹԹ.  
 MEAN AGE AT MARRIAGE FOR 2000-2017

Տարի Year	Ամուսնացողների միջին տարիքը, տարի Mean age at marriage, year		Առաջին անգամ ամուսնացողների միջին տարիքը, տարի Mean age at marriage, year	
	Տղամարդու For man	Կնոջ For woman	Տղամարդու For man	Կնոջ For woman
2000	28.0	23.6	27.1	23.0
2001	27.8	23.1	26.9	22.8
2002	28.1	23.7	27.1	23.2
2003	28.3	24.4	27.4	22.8
2004	28.4	24.0	27.5	23.5
2005	28.6	24.2	28.0	23.9
2006	28.9	24.5	28.2	24.1
2007	29.2	24.9	28.3	24.4
2008	29.2	24.2	28.4	24.5
2009	29.0	24.9	28.1	24.4
2010	29.3	25.2	28.4	24.6
2011	29.6	25.6	28.7	25.0
2012	29.7	25.9	28.8	25.3
2013	30.2	26.5	29.1	25.8
2014	30.8	27.3	29.4	26.3
2015	30.7	27.1	29.4	26.2
2016	30.8	27.2	29.6	26.4
2017	31.1	27.5	29.9	26.6

6.5 ԱՌԱՋԻՆ ԱՍՈՒՄՆՈՒԹՅԱՆ ՄԻՋԻՆ ՏԱՐԻՔԸ, 2000-2017 ԹԹ.  
 MEAN AGE AT FIRST MARRIAGE FOR 2000-2017

Տարի Year	Առաջին անգամ ամուսնացողների միջին տարիքը, տարի Mean age at first marriage, year			
	քաղաքային բնակչության urban population		գյուղական բնակչության rural population	
	Տղամարդու For man	Կնոջ For woman	Տղամարդու For man	Կնոջ For woman
2000	27.3	23.6	26.4	21.7
2001	27.1	23.7	26.7	21.9
2002	27.4	23.8	26.7	21.9
2003	27.6	23.9	26.9	22.3
2004	27.8	24.1	27.1	22.4
2005	28.4	24.5	27.4	22.8
2006	28.5	24.7	27.6	23.0
2007	28.7	25.1	27.5	23.1
2008	28.8	25.1	27.7	23.3
2009	28.4	25.0	27.5	23.2
2010	28.8	25.2	27.6	23.5
2011	29.0	25.6	28.0	23.9
2012	29.2	26.2	28.1	24.2
2013	29.5	26.4	28.4	24.6
2014	29.7	26.8	28.9	25.5
2015	29.8	26.9	28.8	25.0
2016	30.0	27.0	28.9	25.0
2017	30.2	27.2	29.4	25.4

6.6 ԱՍՈՒՄՆԱՑԱԾ ԱՆՁԱՆՑ ԲԱՇԽՈՒՄՆ ԸՍՏ ՍԵՆԻ ԵՎ ՏԱՐԻՔԻ, 2013-2017ԹԹ.

DISTRIBUTION OF MARRIED PERSONS BY SEX AND AGE FOR 2013-2017

Տարիքը	2013		2014		2015		2016		2017	
	Տղամարդ Man	Կին Woman	Տղամարդ Man	Կին Woman	Տղամարդ Man	Կին Woman	Տղամարդ Man	Կին Woman	Տղամարդ Man	Կին Woman
Ընդամենը/ Total	18 363	18 363	18 912	18 912	17 603	17 603	16 294	16 294	15 214	15 214
<i>այդ թվում/ of which</i>										
16-19	79	1 099	68	1 118	71	1 083	49	911	43	814
20-24	3 750	8 318	3 514	7 713	3 173	6 998	2 633	6 351	2 233	5 574
25-29	7 145	4 867	7 190	5 239	6 751	5 121	6 419	4 911	5 795	4 693
30-34	3 836	2 064	4 063	2 293	3 928	2 212	3 770	2 050	3 664	2 022
35-39	1 565	908	1 775	1 095	1 615	1 041	1 540	986	1 597	1 056
40-44	799	415	942	522	841	450	756	464	864	443
45-49	438	226	438	338	479	241	412	219	380	230
50-54	338	203	412	297	303	187	281	157	242	125
55-59	185	159	244	159	199	138	191	127	139	117
60 +	228	104	266	138	243	132	243	118	257	140

6.7 ԱՌԱՋԻՆ ԱՆԳԱՄ ԱՍՈՒՄՆԱՑԱԾՆԵՐԻ ԲԱՇԽՈՒՄՆ ԸՍՏ ՍԵՆԻ ԵՎ ՏԱՐԻՔԻ, 2013-2017ԹԹ.

DISTRIBUTION OF FIRST TIME MARRIED PERSONS BY SEX AND AGE FOR 2013-2017

Տարիքը	2013		2014		2015		2016		2017	
	Տղամարդ Man	Կին Woman	Տղամարդ Man	Կին Woman	Տղամարդ Man	Կին Woman	Տղամարդ Man	Կին Woman	Տղամարդ Man	Կին Woman
Ընդամենը/ Total	17 112	17 539	17 313	17 743	16 209	16 652	15 045	15 446	14 014	14 310
<i>այդ թվում/ of which</i>										
16-19	79	1 098	68	1 113	71	1 082	49	910	43	811
20-24	3 741	8 285	3 505	7 673	3 159	6 968	2 624	6 329	2230	5556
25-29	7 073	4 786	7 090	5 109	6 642	4 998	6 343	4 793	5714	4565
30-34	3 672	1 936	3 841	2 110	3 738	2 053	3 567	1 903	3478	1855
35-39	1 390	781	1 525	920	1 380	901	1 332	849	1392	919
40-44	632	304	734	354	668	331	582	351	686	320
45-49	257	131	247	197	312	138	262	127	250	135
50-54	148	101	167	133	137	82	159	77	118	57
55-59	62	72	73	74	55	58	77	66	43	41
60 +	58	45	63	60	47	41	50	41	60	51



6.8 ԳՐԱՆՑՎԱԾ ԱՍՈՒՄՆՈՒԹՅՈՒՆՆԵՐԻ ԲԱՇԽՈՒՄՆ ՐԱՏ ՀԱՐՄԻ ԵՎ ՓԵՍԱՅԻ ՏԱՐԻՔԻ, 2017Թ.  
DISTRIBUTION OF REGISTERED MARRIAGES BY AGE OF BRIDE AND GROOM, 2017

Հարսի տարիքը Age of bride	Փեսայի տարիքը / Age of groom										Ընդամենը Total
	16-19	20-24	25-29	30-34	35-39	40-44	45-49	50-54	55-59	60+	
<b>Ընդամենը բնակչություն / Total population</b>											
16-19	24	344	381	60	3	0	2	0	0	0	814
20-24	19	1 633	2 853	967	90	9	2	1	0	0	5 574
25-29	0	226	2 251	1 700	426	68	15	6	0	1	4 693
30-34	0	20	239	798	672	228	46	13	5	1	2 022
35-39	0	5	49	105	343	375	129	37	10	3	1 056
40-44	0	4	11	20	46	154	116	65	17	10	443
45-49	0	0	8	8	14	22	55	67	24	32	230
50-54	0	0	2	4	0	5	10	39	37	28	125
55-59	0	1	0	1	1	1	1	12	37	63	117
60+	0	0	1	1	2	2	4	2	9	119	140
<b>Ընդամենը/Total</b>	<b>43</b>	<b>2 233</b>	<b>5 795</b>	<b>3 664</b>	<b>1 597</b>	<b>864</b>	<b>380</b>	<b>242</b>	<b>139</b>	<b>257</b>	<b>15 214</b>
<b>Քաղաքային բնակչություն / Urban population</b>											
16-19	8	150	154	25	2	0	2	0	0	0	341
20-24	7	1 056	1 769	567	63	7	2	1	0	0	3 472
25-29	0	176	1 716	1 234	314	47	12	6	0	1	3 506
30-34	0	17	196	603	488	167	35	11	5	1	1 523
35-39	0	5	41	89	251	272	88	23	9	3	781
40-44	0	3	9	20	39	123	94	47	14	9	358
45-49	0	0	6	7	11	19	47	48	20	26	184
50-54	0	0	2	3	0	5	8	32	30	21	101
55-59	0	0	0	0	0	1	1	7	29	47	85
60+	0	0	1	0	1	2	4	2	7	101	118
<b>Ընդամենը/Total</b>	<b>15</b>	<b>1 407</b>	<b>3 894</b>	<b>2 548</b>	<b>1 169</b>	<b>643</b>	<b>293</b>	<b>177</b>	<b>114</b>	<b>209</b>	<b>10 469</b>
<b>Գյուղական բնակչություն / Rural population</b>											
16-19	16	194	227	35	1	0	0	0	0	0	473
20-24	12	577	1 084	400	27	2	0	0	0	0	2 102
25-29	0	50	535	466	112	21	3	0	0	0	1 187
30-34	0	3	43	195	184	61	11	2	0	0	499
35-39	0	0	8	16	92	103	41	14	1	0	275
40-44	0	1	2	0	7	31	22	18	3	1	85
45-49	0	0	2	1	3	3	8	19	4	6	46
50-54	0	0	0	1	0	0	2	7	7	7	24
55-59	0	1	0	1	1	0	0	5	8	16	32
60+	0	0	0	1	1	0	0	0	2	18	22
<b>Ընդամենը/Total</b>	<b>28</b>	<b>826</b>	<b>1 901</b>	<b>1 116</b>	<b>428</b>	<b>221</b>	<b>87</b>	<b>65</b>	<b>25</b>	<b>48</b>	<b>4 745</b>

6.9 ԳՐԱՆՑՎԱԾ ԱՍՈՒՄՆԱԼՈՒԾՈՒԹՅՈՒՆՆԵՐԻ ԲԱՇԽՈՒՄՆ ԸՍՏ ԱՍՈՒՄՆՈՒԹՅԱՆ ՏԵՎՈՂՈՒԹՅԱՆ, 2007-2017ԹԹ.

DISTRIBUTION OF REGISTERED DIVORCES BY DURATION OF MARRIAGE FOR 2007-2017

Տարի Year	Ընդամենը գրանցված ամուսնալուծություններ Total number of registered divorces	այդ թվում՝ ըստ ամուսնության տևողության, տարի of which by the duration of marriage, year					
		մինչև 1 under 1	1-4	5-9	10-14	15-19	20 և ավելի 20 and more
2007	2 931	69	463	409	535	566	889
2008	3 031	111	520	467	478	549	906
2009	2 829	92	552	445	426	514	800
2010	2 997	98	635	503	389	455	917
2011	3 188	117	658	574	465	442	932
2012	3 250	122	752	578	395	429	974
2013	3 756	159	845	735	432	411	1 174
2014	4 496	205	1 039	829	533	472	1 418
2015	3 670	254	951	696	488	314	967
2016	3 648	247	953	784	519	313	832
2017	3 940	248	1 022	793	630	357	890
Ամուսնալուծությունների ընդհանուր քանակից % Out of total number of divorces, in %							
2007	100	2.4	15.8	14.0	18.2	19.3	30.3
2008	100	3.7	17.1	15.4	15.8	18.1	29.9
2009	100	3.2	19.5	15.7	15.1	18.2	28.3
2010	100	3.3	21.2	16.8	12.9	15.2	30.6
2011	100	3.7	20.6	18.0	14.6	13.9	29.2
2012	100	3.8	23.1	17.8	12.2	13.2	29.9
2013	100	4.2	22.5	19.6	11.5	10.9	31.3
2014	100	4.6	23.1	18.4	11.9	10.5	31.5
2015	100	6.9	25.9	19.0	13.3	8.6	26.3
2016	100	6.8	26.1	21.5	14.2	8.6	22.8
2017	100	6.3	25.9	20.1	16.0	9.1	22.6

6.10 ԳՐԱՆՑՎԱԾ ԱՍՈՒՄՆԱԼՈՒԾՈՒԹՅՈՒՆՆԵՐՆ ԸՍՏ ՀԱՄԱՏԵՂ ՈՒՆԵՑԱԾ ԵՐԵՒԱՆԵՐԻ ԹՎԱՔԱՆԱԿԻ, 2017Թ.  
 REGISTERED DIVORCES BY THE NUMBER OF COMMON CHILDREN, 2017

Մարզեր	Ընդամենը ամուսնալուծություններ Total divorces	Այդ թվում՝ ըստ համատեղ ունեցած երեխաների թվաքանակի Of which: by the number of common children				Marz
		Չեն ունեցել ընդհանուր երեխաներ No common children	Մեկ երեխա A child	≥ 2 երեխաներ / children		
				Ամուսնալուծություն/ Divorce	Ընդամենը երեխաներ Total number of children	
<b>Հայաստանի Հանրապետություն</b>	<b>3 940</b>	<b>2 020</b>	<b>691</b>	<b>1 229</b>	<b>2 816</b>	<b>Republic of Armenia</b>
<b>Ք. Երևան</b>	1 629	842	330	457	1 007	<b>City Yerevan</b>
<b>Արագածոտնի մարզ</b>	<b>168</b>	<b>89</b>	<b>32</b>	<b>47</b>	<b>109</b>	<b>Aragatsotn Marz</b>
<i>այդ թվում՝</i>						<i>of which</i>
Աշտարակի տարածաշրջան	86	46	20	20	44	Ashtarak district
Ապարանի տարածաշրջան	13	6	2	5	10	Aparan district
Արագածի տարածաշրջան	41	24	3	14	36	Aragats district
Թալինի տարածաշրջան	28	13	7	8	19	Talin district
<b>Արարատի մարզ</b>	<b>256</b>	<b>114</b>	<b>49</b>	<b>93</b>	<b>228</b>	<b>Ararat Marz</b>
<i>այդ թվում՝</i>						<i>of which</i>
Արտաշատի տարածաշրջան	90	29	18	43	103	Artashat district
Արարատի տարածաշրջան	111	64	11	36	88	Ararat district
Մասիսի տարածաշրջան	55	21	20	14	37	Masis district
<b>Արմավիրի մարզ</b>	<b>286</b>	<b>150</b>	<b>48</b>	<b>88</b>	<b>205</b>	<b>Armavir Marz</b>
<i>այդ թվում՝</i>						<i>of which</i>
Արմավիրի տարածաշրջան	107	52	19	36	85	Armavir district
Բաղրամյանի տարածաշրջան	12	7	2	3	10	Baghramyan district
Էջմիածնի տարածաշրջան	167	91	27	49	110	Echmiatsin district
<b>Գեղարքունիքի մարզ</b>	<b>169</b>	<b>65</b>	<b>29</b>	<b>75</b>	<b>174</b>	<b>Gegharkunik Marz</b>
<i>այդ թվում՝</i>						<i>of which</i>
Գավառի տարածաշրջան	38	21	5	12	26	Gavar district
Կրասնոսելսկի տարածաշրջան	13	6	1	6	16	Krasnoselsk district
Մարտունու տարածաշրջան	52	14	13	25	57	Martuni district
Սևանի տարածաշրջան	42	14	8	20	48	Sevan district
Վարդենիսի տարածաշրջան	24	10	2	12	27	Vardenis district
<b>Լոռու մարզ</b>	<b>517</b>	<b>316</b>	<b>65</b>	<b>136</b>	<b>319</b>	<b>Lori Marz</b>
<i>այդ թվում՝</i>						<i>of which</i>
ք.Վանաձոր	172	97	24	51	116	c.Vanadzor
Գուգարքի տարածաշրջան	28	19	3	6	14	Gugarq district
Թումանյանի տարածաշրջան	134	120	1	13	35	Tumanyan district
Սպիտակի տարածաշրջան	89	18	28	43	100	Spitak district

6.10 (շարունակություն)

6.10 (continued)

Մարզեր	Ընդամենը ամուսնալուծություններ Total divorces	Այդ թվում՝ ըստ համատեղ ունեցած երեխաների թվաքանակի Of which by the number of common children				Marz
		Չեն ունեցել ընդհանուր երեխաներ No common children	Մեկ երեխա A child	Երկու և ավելի երեխաներ / 2 and more children		
				Ամուսնալուծություն/ Divorce	Ընդամենը երեխաներ Total number of children	
Ստեփանավանի տարածաշրջան	46	29	7	10	22	Stepanavan district
Տաշիրի տարածաշրջան	48	33	2	13	32	Tashir district
<b>Կոտայքի մարզ</b>	<b>310</b>	<b>125</b>	<b>53</b>	<b>132</b>	<b>312</b>	<b>Kotayk Marz</b>
<i>այդ թվում՝</i>						<i>of which</i>
Հրազդանի տարածաշրջան	110	40	21	49	120	Hrazdan district
Կոտայքի տարածաշրջան	143	65	23	55	130	Kotayk district
Նաիրիի տարածաշրջան	57	20	9	28	62	Nairi district
<b>Շիրակի մարզ</b>	<b>290</b>	<b>148</b>	<b>39</b>	<b>103</b>	<b>231</b>	<b>Shirak Marz</b>
<i>այդ թվում՝</i>						<i>of which</i>
ք. Գյումրի	160	74	23	63	137	c.Gyumri
Ախուրյանի տարածաշրջան	42	29	5	8	17	Akhuryan district
Ամասիայի տարածաշրջան	6	0	1	5	15	Amasia district
Աշոցքի տարածաշրջան	5	4	0	1	3	Ashotsk district
Անիի տարածաշրջան	28	13	5	10	24	Ani district
Արթիկի տարածաշրջան	49	28	5	16	35	Artik district
<b>Սյունիքի մարզ</b>	<b>164</b>	<b>84</b>	<b>24</b>	<b>56</b>	<b>134</b>	<b>Syunik Marz</b>
<i>այդ թվում՝</i>						<i>of which</i>
Կապանի տարածաշրջան	78	45	15	18	40	Kapan district
Գորիսի տարածաշրջան	44	19	5	20	47	Goris district
Մեղրու տարածաշրջան	16	6	2	8	22	Meghri district
Սիսիանի տարածաշրջան	26	14	2	10	25	Sisian district
<b>Վայոց Ձորի մարզ</b>	<b>48</b>	<b>32</b>	<b>7</b>	<b>9</b>	<b>21</b>	<b>Vayots Dzor Marz</b>
<i>այդ թվում՝</i>						<i>of which</i>
Եղեգնաձորի տարածաշրջան	32	26	2	4	10	Yeghegnadzor district
Վայքի տարածաշրջան	16	6	5	5	11	Vayk district
<b>Տավուշի մարզ</b>	<b>103</b>	<b>55</b>	<b>15</b>	<b>33</b>	<b>76</b>	<b>Tavush Marz</b>
<i>այդ թվում՝</i>						<i>of which</i>
Իջևանի տարածաշրջան	33	13	5	15	36	Ijevan district
Դիլիջանի տարածաշրջան	13	9	3	1	2	Dilijan district
Նոյեմբերյանի տարածաշրջան	25	12	4	9	21	Noyemberyan district
Տաուշի տարածաշրջան	32	21	3	8	17	Taush district