

ՄԱՍ 3
PART 3

ԾՆՈՒՆԴՆԵՐ BIRTHS

Ծնունդների մասին տեղեկությունները ստացվում են ծննդյան վերաբերյալ քաղաքացիական կացության ակտերի գրանցումների հիման վրա, որոնք ստացվում են ՀՀ արդարադատության նախարարության քաղաքացիական կացության ակտերի ռեգիստրից :

The information on births are derived based on the registrations of civil acts on births, which are received from the Civil Status Register of the Ministry of Justice of the Republic of Armenia.

2005թ. հոկտեմբերի 16-ից կիրառության մեջ են դրվել «կենդանածնության, մեռելածնության և պերինատալ շրջանի» Առողջապահության համաշխարհային կազմակերպության (ԱՀԿ) սահմանումները՝ հիվանդությունների միջազգային դասակարգման 10-րդ վերանայմանը համապատասխան (ՀՀ կառավարության 2005թ. հունիսի 16-ի թիվ 949 –Ն որոշում):

Since October 16, 2005 the definitions of WHO «On Livebirth, Stillbirth and Perinatal Period» had been put in force in accordance with 10th Revision of the International Classification of Diseases of World Health Organization (RA Government decision N 949, June 16,2005) .

Կենդանածնություն է համարվում մոր օրգանիզմից բեղմնավորման արգասիքի լրիվ արտամղումը կամ դուրսբերումը, անկախ հղիության ժամկետից, որից հետո պտուղը շնչում կամ ցուցաբերում է կյանքի որևէ այլ նշան՝ ինչպիսիք են. սրտխփոցը, պորտալարի անոթազարկը կամ կամային մկանների ակնհայտ շարժումները, անկախ նրանից, թե արդյոք կտրված է պորտալարը, և կամ անջատված է ընկերքը: Այդպիսի ծննդի յուրաքանչյուր արգասիք համարվում է կենդանածին:

Live birth is the complete expulsion or extraction from its mother's body of a product of conception, irrespective of the duration of the pregnancy, which, after such separation, breathes or shows any other evidence of life such as heartbeat, umbilical cord pulsation, or definite movement of voluntary muscles, whether the umbilical cord has been cut or the placenta is separated. Each product of such a birth is considered live born.

ՔԿԱԳ տարածքային մարմիններում գրանցման են ենթակա 500գ և ավելի քաշով կենդանածնության բոլոր դեպքերը:

All cases of live birth with a birth weight of 500g. and over are subject to registration in the territorial divisions of civilian registrar's agency.

Ծնելիության ընդհանուր գործակիցը հաշվարկվում է որպես ծնվածների (կենդանի) և մշտական բնակչության թվաքանակի միջին տարեկան ցուցանիշների հարաբերություն, 1 000 բնակչի հաշվով:

Crude birth rate is defined as a ratio of the total number of live births of the reported year to the midyear permanent population number, calculated per 1 000 population.

Ծնելիության տարիքային գործակիցները բնութագրում են յուրաքանչյուր տարիքային խմբի կանանց ծնելիության միջին տարեկան մակարդակը: Դրանք հաշվարկվում են որպես հարաբերություն՝ տարվա ընթացքում տվյալ տարիքային խմբի կանանց ծնած երեխաների թվաքանակի և ընթացիկ գնահատման ար-

Age-specific fertility rates characterise the average annual fertility rate of women for each age group. They are calculated as a ratio of annual number of births to woman at the given age group to the midyear number of women at the same age resulted from the current estimates.

դյունքներով ստացված համապատասխան տարիքի կանանց միջին տարեկան թվաքանակի:

Մինչև 20 տարեկան տարիքային խմբի համար գործակցի հաշվարկման ժամանակ որպես հայտարար ընդունվում է 15-19 տարեկան կանանց թվաքանակը: 15-49 տարեկան տարիքային խմբի համար գործակցի հաշվարկման ժամանակ համարիչում հաշվի են առնվում բոլոր կենդանածինները, ներառյալ ինչպես մինչև 15 տարեկան, այնպես էլ 50 տարեկանից բարձր մայրերը:

Ծնելիության գումարային գործակիցը կամ պտղաբերության գործակիցը բնութագրում է երեխաների միջին թվաքանակը, որ կձնի մեկ կինն իր ծնունակ տարիքում, իր ողջ կյանքի ընթացքում ծնելիության տվյալ տարվա մակարդակի պահպանման դեպքում:

Վերարտադրության բրուտո գործակիցը ցույց է տալիս, թե միջին հաշվով քանի աղջիկ երեխա կձնի մեկ կինն իր ծնունակ տարիքում, եթե պահպանվի ծնելիության տվյալ տարվա մակարդակը:

Վերարտադրության նետո գործակիցը ցույց է տալիս, թե միջին հաշվով քանի աղջիկ երեխա կձնի մեկ կինն իր ողջ կյանքի ընթացքում, որոնք կհասնեն մոր տարիքին՝ իրենց ծնվելուց, յուրաքանչյուր տարիքում ծնելիության և մահացության տվյալ ժամանակաշրջանի մակարդակների պահպանման դեպքում:

For the calculation of the rate for the age group under 20, the denominator is the number of women at age 15-19. All live births including to mothers both aged under 15 and over 50 are taken into account in the numerator for the calculation of rate for the ages 15-49.

Total Fertility Rate is the average number of children a woman would bear in her lifetime if she experienced the current age-specific fertility rates throughout her reproductive years.

Gross Reproductive Rate is the average number of female children a woman would bear in her lifetime if she experienced the currently observed age-specific fertility rates throughout her reproductive years.

Net Reproductive Rate is the average number of female child a woman would bear in her lifetime if she experience the currently observed age-specific fertility and mortality rates throughout her reproductive years.

3.1 ԾՆԵԼԻՈՒԹՅԱՆ ԳՈՒՄԱՐԱՅԻՆ ԳՈՐԾԱԿԻՑԸ 2009-2019ԹԹ.

TOTAL FERTILITY RATES FOR 2009-2019

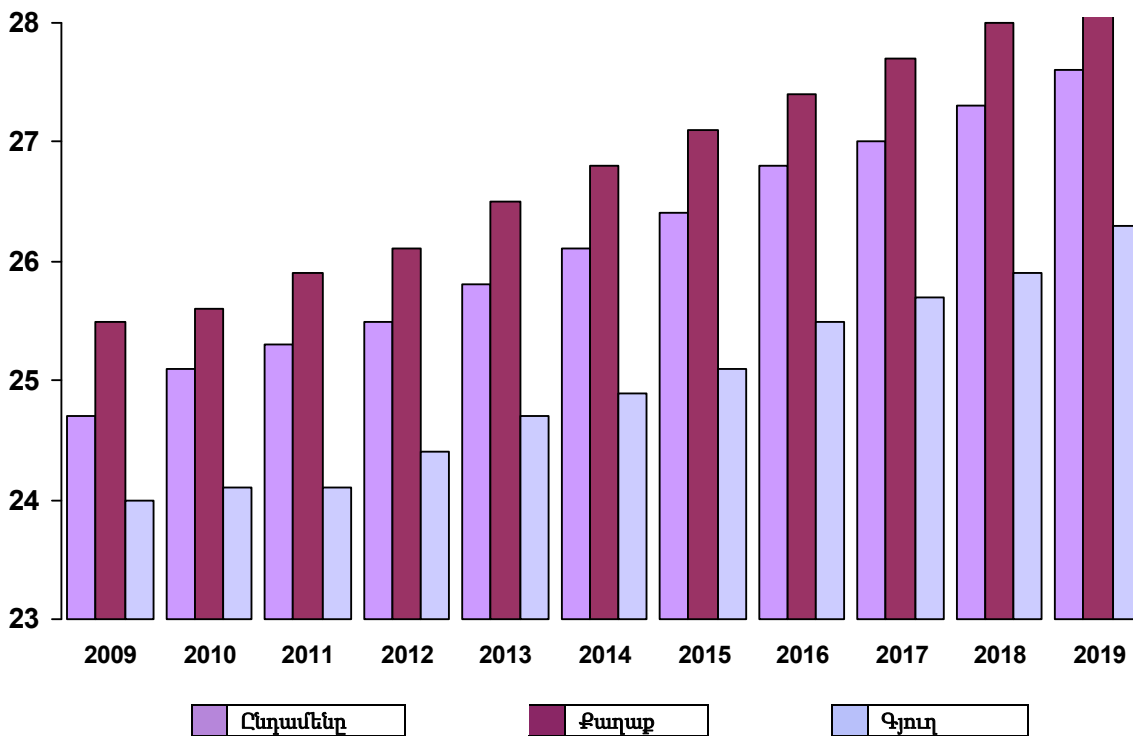
երեխա/child



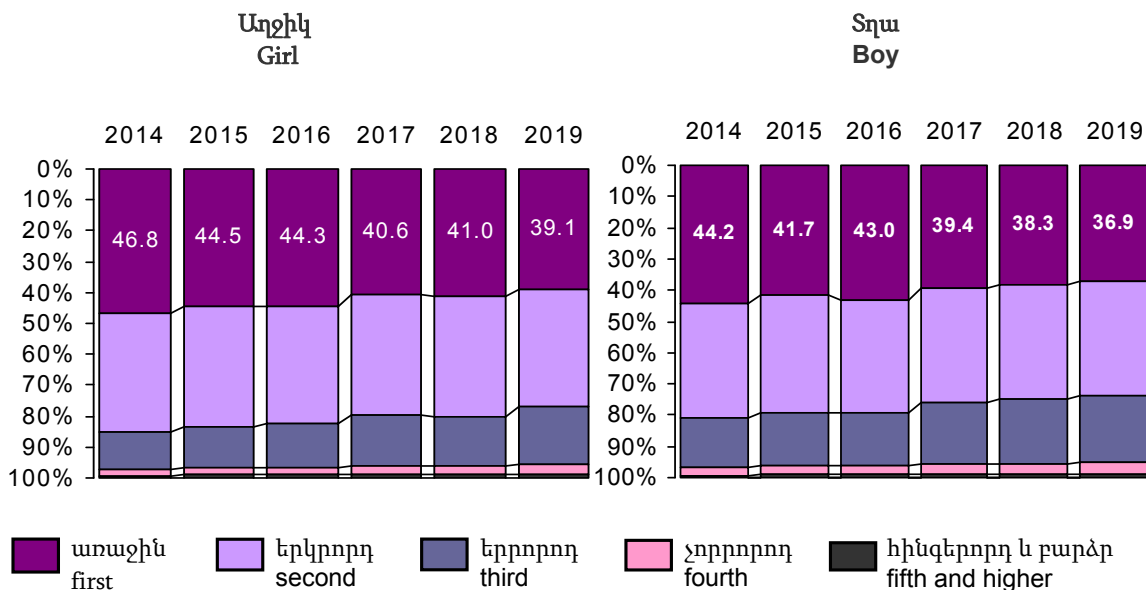
3.2 ՄԱՅՐԱՆԱԼՈՒ ՄԻՋԻՆ ՏԱՐԻՔԸ 2009-2019ԹԹ.

MEAN AGE OF MOTHER AT CHILD BIRTH 2009-2019

Տարի/year

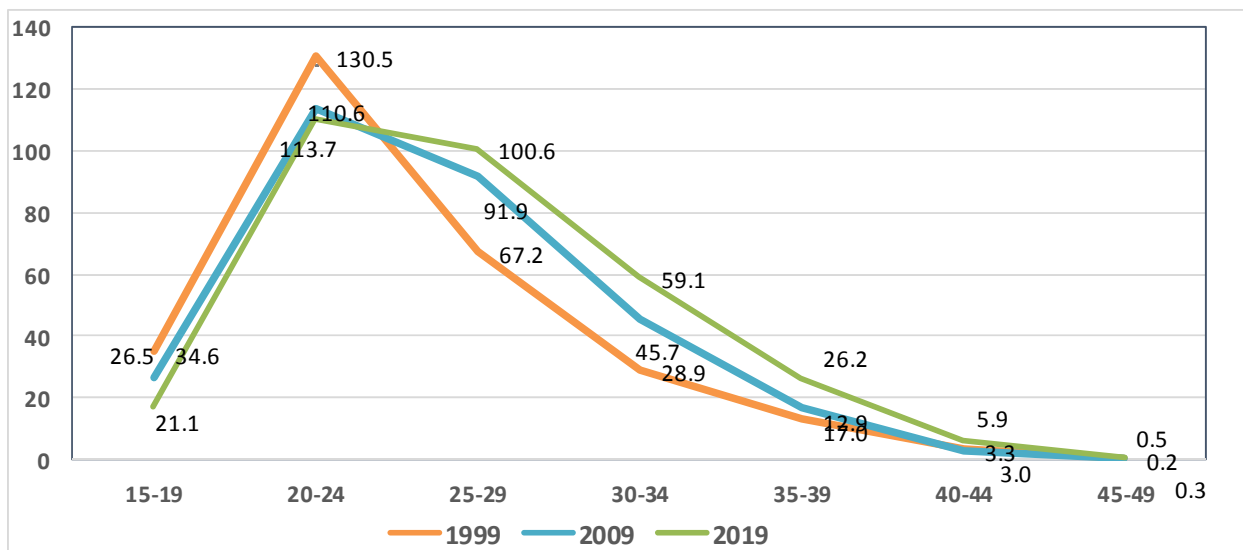


3.3 ԿԵՆԴԱՆԻ ԾՆՎԱԾՆԵՐԻ ԲԱՇԽՈՒՄՆ ԸՍՏ ՍԵՈՒ ԵՎ ԾՆՆԻ ԿԱՐԳԻ, 2014-2019ԹԹ.
LIVE BIRTHS BY SEX AND BIRTH ORDER FOR 2014-2019



3.4 ԾՆԵԼԻՈՒԹՅԱՆ ՏԱՐԻՔԱՅԻՆ ԳՈՐԾԱԿԻՑՆԵՐԸ, 1999-2019ԹԹ.
AGE-SPECIFIC FERTILITY RATES, 1999-2019

%



ՄԱՍ 3: ԾՆՈՒՆԴՆԵՐ

PART 3: BIRTHS

3.5 ԾՆԵԼԻՈՒԹՅԱՆ ԸՆԴՀԱՆՈՒՐ ԳՈՐԾԱԿԻՑՆԵՐՆ ԸՍՏ ՔԱՂԱՔԱՅԻՆ/ԳՅՈՒՂԱԿԱՆ

ԲՆԱԿԶՈՒԹՅԱՆ, 1950-2019 թթ. (ծնվածների թվաքանակը 1 000 բնակչի հաշվով)

CRUDE BIRTH RATES BY URBAN AND RURAL POPULATION, 1950-2019

(births per 1 000 population)

Տարի Year	Ընդամենը Total	Քաղաք Urban	Գյուղ Rural	Տարի Year	Ընդամենը Total	Քաղաք Urban	Գյուղ Rural
1950	32.1	29.4	34.1	1985	24.1	21.8	28.8
1951	36.1	31.0	40.3	1986	24.0	21.8	28.7
1952	38.1	32.3	42.9	1987	22.9	20.4	28.2
1953	35.1	30.4	39.2	1988	21.6	20.2	24.7
1954	38.6	34.1	42.6	1989	21.6	20.0	25.3
1955	38.0	33.1	42.5	1990	22.5	20.5	27.0
1956	38.5	32.3	44.1	1991	21.6	19.5	26.3
1957	40.0	32.2	47.4	1992	19.9	18.1	23.8
1958	41.1	33.7	48.4	1993	17.3	15.2	21.7
1959	40.2	33.5	47.1	1994	15.5	13.5	19.5
1960	40.1	33.8	46.6	1995	15.0	13.5	18.1
1961	37.2	30.7	44.6	1996	14.8	13.7	17.0
1962	34.7	29.2	41.1	1997	13.5	12.6	15.3
1963	32.6	26.8	39.8	1998	12.2	11.6	13.3
1964	30.2	25.3	36.4	1999	11.3	10.7	12.5
1965	28.6	24.1	34.3	2000	10.6	10.3	11.4
1966	27.1	23.1	32.3	2001	10.0	9.8	10.3
1967	24.4	21.4	28.5	2002	10.1	10.1	10.0
1968	23.9	21.4	27.5	2003	11.3	11.1	11.5
1969	22.8	21.1	25.3	2004	11.8	11.7	12.2
1970	22.1	21.1	23.7	2005	11.9	11.8	12.1
1971	22.6	22.1	23.3	2006	12.0	11.9	12.2
1972	22.5	22.5	22.4	2007	12.9	12.9	13.0
1973	22.1	21.8	22.5	2008	13.3	13.3	13.4
1974	21.9	21.7	22.3	2009	14.5	14.5	14.5
1975	22.2	21.9	22.9	2010	14.7	14.6	14.9
1976	22.7	22.5	23.2	2011	14.3	14.4	14.2
1977	22.5	22.1	23.3	2012	14.0	14.2	13.8
1978	22.2	21.5	23.7	2013	13.8	14.0	13.6
1979	22.9	21.8	24.9	2014	14.3	14.6	13.8
1980	22.7	21.5	25.1	2015	13.9	14.2	13.4
1981	23.4	22.0	26.3	2016	13.5	13.9	13.0
1982	23.2	21.5	26.8	2017	12.6	13.0	12.1
1983	23.6	21.5	27.8	2018	12.3	12.8	11.5
1984	24.2	22.1	28.6	2019	12.2	12.5	11.5

3.6 ԿԵՆԴԱՆԻ ԾՆՎԱԾՆԵՐԻ ԲԱՇԽՈՒՄՆ ԸՍՏ ՍԵՌԻ ԵՎ ԾՆՆԻ ԿԱՐԳԻ, 2014-2019ԹԹ.
DISTRIBUTION OF LIVE BIRTHS BY THE SEX AND BIRTH ORDER, 2014-2019

	Աղջիկ Girl						Տղա Boy						
	2014	2015	2016	2017	2018	2019	2014	2015	2016	2017	2018	2019	
Ընդամենը ծնվածներ	20 162	19 630	19 147	17 969	17 322	17 128	22 869	22 133	21 445	19 731	19 252	18 913	Total births
	<i>այդ թվում՝</i>						<i>of which</i>						
առաջին	9 443	8 738	8 484	7 297	7 110	6 705	10 105	9 233	9 227	7 774	7 382	6 977	first
երկրորդ	7 699	7 606	7 263	7 001	6 748	6 442	8 352	8 244	7 769	7 233	7 063	6 916	second
երրորդ	2 512	2 670	2 798	2 983	2 836	3 243	3 659	3 828	3 656	3 882	3 981	4 111	third
չորրորդ	361	439	440	500	469	557	568	620	600	633	617	703	fourth
հինգերորդ և բարձր	147	177	162	188	159	181	185	208	193	209	209	206	fifth and higher
Ընդամենը ծնվածներ , %-ով	100	100	100	100	100	100	100	100	100	100	100	100	Total Births in %
առաջին	46.8	44.5	44.3	40.6	41.0	39.1	44.2	41.7	43.0	39.4	38.3	36.9	first
երկրորդ	38.2	38.8	37.9	39.0	39.0	37.6	36.5	37.3	36.2	36.7	36.7	36.6	second
երրորդ	12.5	13.6	14.6	16.6	16.4	18.9	16.0	17.3	17.1	19.7	20.7	21.7	third
չորրորդ	1.8	2.2	2.3	2.8	2.7	3.3	2.5	2.8	2.8	3.2	3.2	3.7	fourth
հինգերորդ և բարձր	0.7	0.9	0.9	1.0	0.9	1.1	0.8	0.9	0.9	1.0	1.1	1.1	fifth and higher

3.7 ԿԵՆՈԱՆԻ ԾՆՎԱԾՆԵՐԻ ԲԱՇԽՈՒՄՆ ԸՍՏ ՄՈՐ ՏԱՐԻՔԻ, 2009-2019թթ.
DISTRIBUTION OF LIVE BIRTHS BY MOTHERS' AGE , 2009-2019

<i>Մոր տարիքը</i>	2009	2010	2011	2012	2013	2014	2015	2016	2017	2018	2019	<i>The age of mother</i>
Ընդամենը ծնվածներ	44 413	44 825	43 340	42 480	41 790	43 031	41 763	40 592	37 700	36 574	36 041	Total births
<i>այդ թվում՝</i>												<i>of which</i>
մինչև 20	4 035	3 900	3 372	2 818	2 284	2 192	2 140	1 990	1 667	1 470	1 304	under 20
20-24	19 686	19 256	18 258	17 638	16 776	16 387	14 698	12 936	11 323	10 336	9 768	20-24
25-29	13 628	14 196	13 897	13 918	13 890	14 630	14 686	14 468	13 626	13 286	12 868	25-29
30-34	5 156	5 603	5 777	5 985	6 439	7 173	7 370	7 942	7 700	7 897	8 198	30-34
35-39	1 590	1 565	1 728	1 800	2 050	2 260	2 436	2 721	2 884	3 036	3 242	35-39
40-44	287	279	287	298	324	360	396	490	458	500	600	40-44
45-49	27	23	18	23	21	25	27	41	38	43	48	45-49
50 և բարձր	4	3	3	0	6	4	10	4	4	6	13	50 and over
Ընդամենը %-ով	100	100	100	100	100	100	100	100	100	100	100	Total in %
<i>այդ թվում՝</i>												<i>of which</i>
մինչև 20	9.1	8.7	7.8	6.6	5.5	5.1	5.1	4.9	4.4	4.0	3.6	under 20
20-24	44.3	42.9	42.1	41.5	40.1	38.1	35.2	31.9	30.0	28.3	27.1	20-24
25-29	30.7	31.7	32.1	32.8	33.2	34.0	35.2	35.6	36.2	36.3	35.7	25-29
30-34	11.6	12.5	13.3	14.1	15.4	16.7	17.6	19.6	20.4	21.6	22.8	30-34
35-39	3.6	3.5	4.0	4.2	4.9	5.2	5.8	6.7	7.7	8.3	9.0	35-39
40-44	0.6	0.6	0.7	0.7	0.8	0.8	1.0	1.2	1.2	1.4	1.7	40-44
45-49	0.1	0.1	0.0	0.1	0.1	0.1	0.1	0.1	0.1	0.1	0.1	45-49
50 և բարձր	0.0	0.0	0.0	-	0.0	0.0	0.0	0.0	0.0	0.0	0	50 and over

ՄԱՍ 3: ԾՆՈՒՆԴՆԵՐ

PART 3: BIRTHS

3.8 ԿԵՆՂԱՆԻ ԾՆՎԱԾՆԵՐԻ ԲԱՇԽՈՒՄՆ ԸՍՏ ՍՈՐ ՏԱՐԻՔԻ, ՀՀ ՄԱՐԶԵՐԻ ԵՎ Ք. ԵՐԵՎԱՆԻ
DISTRIBUTION OF LIVE BIRTHS BY MOTHERS' AGE , RA MARZES AND CITY YEREVAN

Տարի	Ընդամենը ծնվածներ Total live births	այդ թվում՝ ըստ մոր տարիքի of which by age of mother							Year
		15-19 ¹	20-24	25-29	30-34	35-39	40-44	45-49 ²	
Հայաստանի Հանրապետություն									
The Republic of Armenia									
2014	43 031	2 192	16 387	14 630	7 173	2 260	360	29	2014
2015	41 763	2 140	14 698	14 686	7 370	2 436	396	37	2015
2016	40 592	1 990	12 936	14 468	7 942	2 721	490	45	2016
2017	37 700	1 667	11 323	13 626	7 700	2 884	458	42	2017
2018	36 574	1 470	10 336	13 286	7 897	3 036	500	49	2018
2019	36 041	1 304	9 768	12 868	8 198	3 242	600	61	2019
ք. Երևան									
Yerevan city									
2014	16 139	453	4 751	5 967	3 490	1 249	205	24	2014
2015	15 979	429	4 382	6 035	3 582	1 312	217	22	2015
2016	15 418	363	3 700	5 835	3 766	1 418	304	32	2016
2017	14 454	295	3 296	5 492	3 566	1 501	273	31	2017
2018	14 218	282	2 898	5 494	3 655	1 567	290	32	2018
2019	14 001	242	2 717	5 357	3 705	1 578	356	46	2019
ՀՀ Արագածոտնի մարզ									
RA Aragatsotn Marz									
2014	1 931	155	899	581	216	71	9	-	2014
2015	1 797	120	731	614	242	74	16	-	2015
2016	1 742	111	642	598	269	95	25	2	2016
2017	1 661	107	534	654	278	72	14	2	2017
2018	1 502	79	500	561	264	84	14	-	2018
2019	1 435	75	467	519	263	94	17	-	2019
ՀՀ Արարատի մարզ									
RA Ararat Marz									
2014	3 764	228	1 561	1 227	562	165	20	1	2014
2015	3 752	253	1 383	1 313	610	167	23	3	2015
2016	3 684	223	1 313	1 237	693	194	23	1	2016
2017	3 314	170	1 129	1 188	577	227	23	-	2017
2018	3 271	183	1 041	1 104	672	233	34	4	2018
2019	3 255	157	984	1 100	709	266	38	1	2019
ՀՀ Արմավիրի մարզ									
RA Armavir Marz									
2014	3 615	289	1 474	1 187	506	140	19	-	2014
2015	3 461	281	1 399	1 116	497	137	27	4	2015
2016	3 396	289	1 220	1 070	587	196	32	2	2016
2017	3 125	230	1 127	992	580	173	22	1	2017
2018	3 046	210	938	1 078	562	225	30	3	2018
2019	3 071	168	984	1 012	638	228	40	1	2019
ՀՀ Գեղարքունիքի մարզ									
RA Gegharkunik Marz									
2014	3 078	267	1 570	838	318	65	19	1	2014
2015	3 159	286	1 495	918	355	92	11	2	2015
2016	3 036	274	1 345	941	360	100	13	3	2016
2017	2 875	245	1 220	871	401	121	17	0	2017
2018	2 696	206	1 122	860	388	102	17	1	2018
2019	2 636	181	1 094	792	397	149	22	1	2019

ՄԱՍ 3: ԾՆՈՒՆԴՆԵՐ

PART 3: BIRTHS

3.8 (շարունակություն)

3.8 (continued)

Տարի	Ընդամենը ծնվածներ Total live births	այդ թվում՝ ըստ մոր տարիքի of which by age of mother							Year
		15-19 ¹	20-24	25-29	30-34	35-39	40-44	45-49 ²	
ՀՀ Լոռու մարզ		RA Lori Marz							
2014	3 359	202	1 447	1 065	475	144	26	0	2014
2015	3 083	164	1 194	1 060	466	171	26	2	2015
2016	3 023	166	1 068	1 072	526	170	19	2	2016
2017	2 778	171	906	976	508	185	31	1	2017
2018	2 474	109	813	882	482	160	24	4	2018
2019	2 567	107	740	909	548	229	31	3	2019
ՀՀ Կոտայքի մարզ		RA Kotayk Marz							
2014	3 779	189	1 430	1 371	612	150	24	3	2014
2015	3 605	185	1 336	1 271	594	184	34	1	2015
2016	3 488	173	1 168	1 301	622	199	23	2	2016
2017	3 219	149	961	1 166	668	246	26	3	2017
2018	3 158	125	942	1 126	689	240	35	1	2018
2019	3 075	125	879	1056	720	260	33	2	2019
ՀՀ Շիրակի մարզ		RA Shirak Marz							
2014	3 726	194	1 757	1 176	467	118	14	0	2014
2015	3492	175	1479	1229	453	134	21	1	2015
2016	3 309	159	1 280	1 236	464	144	25	1	2016
2017	2 983	122	1 039	1 150	493	150	26	3	2017
2018	2 900	120	964	1 115	504	170	25	2	2018
2019	2 834	102	894	1 083	538	182	31	4	2019
ՀՀ Սյունիքի մարզ		RA Syunik Marz							
2014	1 503	94	614	495	218	74	8	0	2014
2015	1 421	92	550	462	234	74	9	0	2015
2016	1 468	101	472	505	283	95	12	0	2016
2017	1 348	67	439	465	267	97	13	0	2017
2018	1 454	79	456	490	305	110	12	2	2018
2019	1 344	67	404	431	312	117	12	1	2019
ՀՀ Վայոց ձորի մարզ		RA Vayots Dzor Marz							
2014	636	23	244	242	93	28	6	0	2014
2015	594	37	217	213	98	24	4	1	2015
2016	629	34	195	243	122	31	4	0	2016
2017	563	27	162	202	115	49	7	1	2017
2018	568	17	182	193	135	37	4	0	2018
2019	502	15	139	187	106	48	6	1	2019
ՀՀ Տավուշի մարզ		RA Tavush Marz							
2014	1 501	98	640	481	216	56	10	0	2014
2015	1 420	118	532	455	239	67	8	1	2015
2016	1 399	97	533	430	250	79	10	0	2016
2017	1 380	84	510	470	247	63	6	0	2017
2018	1 287	60	480	383	241	108	15	0	2018
2019	1 321	65	466	422	262	91	14	1	2019

¹ Ներառյալ մինչև 15 տարեկանը:
Including under 15 years old.

² Ներառյալ 50 և բարձր տարեկանը:
Including thoutte age of 50 and over.

ՄԱՍ 3: ԾՆՈՒՆԴՆԵՐ

PART 3: BIRTHS

3.9 ՊՏՂԱԲԵՐՈՒԹՅԱՆ ԵՎ ԾՆԵԼԻՈՒԹՅԱՆ ՏԱՐԻՔԱՅԻՆ ԳՈՐԾԱԿԻՑՆԵՐԸ, 2011-2019ԹԹ.

TOTAL FERTILITY AND AGE-SPECIFIC FERTILITY RATES, 2011-2019

Տարի	Պտղաբերության գործակիցը Total Fertility Rate	Ծնվածների միջին թվաքանակը՝ նույն տարիքային խմբի 1 000 կնոջ հաշվով Average number of live births per 1 000 females at the specified age-group							Սայրախառն միջին տարիքը Mean age of women at childbirth	Year
		15-19 ¹	20-24	25-29	30-34	35-39	40-44	45-49 ²		
2011										2011
Ընդամենը	1.5	26.8	112.7	93.2	49.2	18.0	3.2	0.2	25.3	Total
Քաղաք	1.4	18.7	94.7	90.4	53.2	21.7	4.2	0.3	25.9	Urban
Գյուղ	1.7	41.3	152.9	100.3	40.1	11.2	1.8	0.1	24.1	Rural
2012										2012
Ընդամենը	1.6	26.0	120.3	98.3	50.6	18.0	3.2	0.2	25.5	Total
Քաղաք	1.6	20.6	111.9	103.8	55.7	21.4	3.9	0.3	26.1	Urban
Գյուղ	1.5	33.5	133.9	88.1	40.2	11.3	1.9	0.1	24.4	Rural
2013										2013
Ընդամենը	1.6	22.7	118.3	97.1	52.5	20.2	3.4	0.3	25.8	Total
Քաղաք	1.6	17.7	110.2	102.6	58.6	23.6	4.1	0.4	26.5	Urban
Գյուղ	1.5	29.7	131.1	87.1	40.1	13.4	2.2	0.1	24.7	Rural
2014										2014
Ընդամենը	1.7	23.4	122.3	102.3	56.5	21.7	3.8	0.3	26.1	Total
Քաղաք	1.7	18.1	115.1	109.9	63.2	25.4	4.6	0.4	26.8	Urban
Գյուղ	1.7	30.6	133.2	88.7	43.0	14.2	2.3	0.1	24.9	Rural
2015										2015
Ընդամենը	1.6	24.3	118.4	102.8	56.2	22.7	4.2	0.3	26.4	Total
Քաղաք	1.7	18.5	112.1	111.1	63.0	26.9	5.1	0.4	27.1	Urban
Գյուղ	1.5	32.6	127.9	88.5	42.6	14.2	2.4	0.2	25.1	Rural
2016										2016
Ընդամենը	1.6	24.1	114.7	101.5	58.9	24.6	5.1	0.4	26.8	Total
Քաղաք	1.7	18.2	108.8	110.8	66.3	28.1	6.2	0.6	27.4	Urban
Գյուղ	1.5	32.7	123.3	85.8	44.5	17.3	3.0	0.2	25.5	Rural
2017										2017
Ընդամենը	1.6	21.1	110.5	97.1	56.1	25.1	4.7	0.5	27.0	Total
Քաղաք	1.6	14.5	106.8	105.8	63.1	28.7	5.8	0.7	27.7	Urban
Գյուղ	1.5	31.1	115.6	82.9	42.9	17.8	2.6	0.1	25.7	Rural
2018										2018
Ընդամենը	1.6	19.0	109.2	98.2	57.0	25.5	5.1	0.5	27.3	Total
Քաղաք	1.6	13.5	103.8	110.9	64.7	29.5	6.3	0.6	28.0	Urban
Գյուղ	1.4	27.4	116.8	77.7	42.8	17.1	2.6	0.2	25.9	Rural
2019										2019
Ընդամենը	1.6	16.8	110.6	100.6	59.1	26.2	5.9	0.5	27.6	Total
Քաղաք	1.7	11.9	103.7	113.3	66.5	29.8	7.1	0.8	28.3	Urban
Գյուղ	1.5	24.4	120.3	80.8	45.7	18.9	3.5	0.1	26.3	Rural

¹ Ներառյալ մինչև 15 տարեկանը:
Including under 15 years old.

² Այդ թվում 50 և բարձր տարիքի:
Including at age of 50 and over.

ՄԱՍ 3: ԾՆՈՒՆԴՆԵՐ

PART 3: BIRTHS

3.10 ՊՏՂԱԲԵՐՈՒԹՅԱՆ ԵՎ ԾՆԵԼԻՈՒԹՅԱՆ ՏԱՐԻՔԱՅԻՆ ԳՈՐԾԱԿԻՑՆԵՐՆ ԸՍՏ ՀՀ ՄԱՐԶԵՐԻ ԵՎ Ք. ԵՐԵՎԱՆԻ, 2016-2019ԹԹ.
TOTAL FERTILITY RATE AND AGE-SPECIFIC FERTILITY RATES OF RA MARZES AND CITY YEREVAN, FOR 2016-2019

Տարի	Պտղաբերության գործակիցը Total Fertility Rate	Ծնվածների միջին թվաքանակը համապատասխան տարիքի 1 000 կնոջ հաշվով Average number of live births per 1 000 females at the specified age-group								Year
		15-19	20-24	25-29	30-34	35-59	40-44	45-49	15-49	
ք. Երևան										
										Yerevan city
2016	1.706	13.9	98.1	113.2	74.2	32.8	8.2	0.9	55.0	2016
2017	1.648	11.6	98.4	108.7	69.3	33.5	7.2	0.9	52.1	2017
2018	1.662	11.2	95.5	113.0	70.5	33.8	7.5	0.9	51.6	2018
2019	1.691	9.6	96.1	117.8	71.6	32.9	9.0	1.3	51.2	2019
ՀՀ Արագածոտնի մարզ										
										RA Aragatsotn Marz
2016	1.627	28.7	123.4	94.3	49.9	22.1	6.5	0.5	53.0	2016
2017	1.580	29.2	112.1	103.5	50.7	16.3	3.6	0.5	51.4	2017
2018	1.484	22.5	113.1	91.8	47.7	18.2	3.6	0.0	47.2	2018
2019	1.482	21.7	114.5	89.8	46.5	19.4	4.4	0.0	45.8	2019
ՀՀ Արարատի մարզ										
										RA Ararat Marz
2016	1.673	29.9	126.4	95.0	59.0	21.1	3.0	0.1	55.0	2016
2017	1.545	24.0	118.3	92.2	47.8	23.7	3.0	0.0	50.0	2017
2018	1.580	26.5	118.0	88.5	54.8	23.3	4.3	0.6	49.8	2018
2019	1.620	22.7	120.6	93.6	56.8	25.5	4.6	0.1	49.9	2019
ՀՀ Արմավիրի մարզ										
										RA Armavir Marz
2016	1.504	37.5	109.4	80.9	48.6	20.4	3.9	0.2	48.5	2016
2017	1.422	31.8	110.2	75.5	46.7	17.3	2.7	0.1	45.2	2017
2018	1.421	29.9	100.3	84.0	44.6	21.5	3.5	0.4	44.5	2018
2019	1.481	23.7	114.7	82.0	50.4	20.7	4.6	0.1	45.1	2019
ՀՀ Գեղարքունիքի մարզ										
										RA Gegharkunik Marz
2016	1.557	37.8	137.5	85.3	35.9	12.7	1.9	0.4	50.7	2016
2017	1.525	36.2	133.1	79.4	39.2	14.7	2.4	0.0	48.5	2017
2018	1.473	31.6	131.0	80.1	37.5	11.9	2.4	0.1	46.0	2018
2019	1.503	28.0	138.9	75.7	38.0	16.7	3.0	0.2	45.4	2019
ՀՀ Լոռու մարզ										
										RA Lori Marz
2016	1.735	25.1	129.1	110.8	57.2	21.6	2.7	0.3	54.6	2016
2017	1.663	27.0	121.1	102.0	54.8	23.1	4.5	0.1	51.2	2017
2018	1.527	17.3	117.2	95.3	51.9	19.5	3.5	0.6	46.3	2018
2019	1.617	16.9	112.0	102.6	60.0	27.1	4.4	0.5	48.5	2019
ՀՀ Վոտայքի մարզ										
										RA Kotayk Marz
2016	1.669	24.3	125.4	106.4	52.9	21.6	3.0	0.3	53.8	2016
2017	1.588	21.8	112.6	98.3	55.6	25.6	3.3	0.4	50.3	2017
2018	1.607	18.4	118.8	98.9	56.9	23.9	4.3	0.1	49.7	2018
2019	1.616	18.0	117.8	99.2	59.2	24.9	4.0	0.3	48.6	2019
ՀՀ Շիրակի մարզ										
										RA Shirak Marz
2016	1.607	23.2	126.9	105.0	44.9	17.8	3.4	0.1	53.2	2016
2017	1.510	18.8	117.6	97.1	46.7	18.0	3.5	0.4	49.0	2017
2018	1.533	18.9	121.0	96.2	47.2	19.7	3.4	0.3	48.5	2018
2019	1.553	16.0	122.7	96.9	50.1	20.1	4.2	0.6	48.0	2019

ՄԱՍ 3: ԾՆՈՒՆԴՆԵՐ

PART 3: BIRTHS

3.10 (շարունակություն)

3.10 (continued)

Տարի	Պտղաբերության գործակիցը Total Fertility rate	Ծնվածների միջին թվաքանակը նույն տարիքի 1 000 կնոջ հաշվով Average number of live births per 1 000 females at the specified age-group							Year	
		15-19	20-24	25-29	30-34	35-39	40-44	45-49		
ՀՀ Սյունիքի մարզ										
									RA Syunik Marz	
2016	1.376	23.5	102.1	81.1	47.0	18.7	2.7	0.0	42.2	2016
2017	1.284	16.1	97.7	77.6	44.0	18.5	2.9	0.0	38.9	2017
2018	1.415	19.3	101.8	88.7	50.0	20.2	2.6	0.5	42.2	2018
2019	1.335	16.6	90.5	85.6	50.6	21.0	2.5	0.2	39.3	2019
ՀՀ Վայոց ձորի մարզ										
									RA Vayots Dzor Marz	
2016	1.490	23.1	97.0	100.8	55.7	18.5	2.9	0.0	49.6	2016
2017	1.385	19.9	85.9	86.0	50.7	28.9	4.9	0.7	45.2	2017
2018	1.429	13.0	104.5	86.1	58.2	21.2	2.7	0.0	46.5	2018
2019	1.323	11.5	87.6	89.3	45.4	25.9	4.0	0.7	41.8	2019
ՀՀ Տավուշի մարզ										
									RA Tavush Marz	
2016	1.514	25.2	126.6	84.5	46.8	17.1	2.6	0.0	46.0	2016
2017	1.525	22.6	124.6	96.8	46.1	13.3	1.5	0.0	45.8	2017
2018	1.454	16.5	118.9	84.0	45.4	22.1	3.8	0.0	43.1	2018
2019	1.532	17.8	118.3	98.2	50.4	18.0	3.4	0.3	44.3	2019

3.11 ԾՆԵԼԻՈՒԹՅԱՆ ԳՈՒՄԱՐԱՅԻՆ, ՎԵՐԱՐՏԱԴՐՈՒԹՅԱՆ ԲՐՈՒՏՏՈ ԵՎ ՆԵՏՏՈ ԳՈՐԾԱԿԻՑՆԵՐԸ
TOTAL FERTILITY RATE, GROSS AND NET REPRODUCTION RATES

Տարիներ Years	Ծնելիության գումարային գործակիցը Total fertility Rate			Բնակչության վերարտադրության բրուտո գործակիցը Gross Reproduction Rate			Բնակչության վերարտադրության նեոտո գործակիցը Net Reproduction Rate		
	Ընդամենը Total	Քաղաք Urban	Գյուղ Rural	Ընդամենը Total	Քաղաք Urban	Գյուղ Rural	Ընդամենը Total	Քաղաք Urban	Գյուղ Rural
1999	1.388	1.290	1.595	0.637	0.595	0.726	0.612	0.571	0.697
2009	1.490	1.339	1.951	0.696	0.625	0.911	0.669	0.601	0.876
2011	1.516	1.416	1.738	0.707	0.660	0.810	0.679	0.634	0.778
2012	1.583	1.588	1.544	0.736	0.746	0.703	0.707	0.717	0.675
2013	1.573	1.586	1.518	0.739	0.752	0.701	0.710	0.722	0.674
2014 [☆]	1.651	1.684	1.561	0.776	0.792	0.724	0.746	0.761	0.696
2015	1.645	1.685	1.542	0.801	0.819	0.754	0.770	0.787	0.725
2016	1.647	1.695	1.534	0.777	0.810	0.706	0.747	0.779	0.678
2017	1.576	1.627	1.465	0.752	0.779	0.693	0.722	0.749	0.666
2018	1.572	1.647	1.423	0.745	0.766	0.680	0.716	0.736	0.654
2019	1.599	1.666	1.469	0.760	0.795	0.693	0.730	0.764	0.666

ՄԱՍ 3: ԾՆՈՒՆԴՆԵՐ

PART 3: BIRTHS

3.12 ԿԵՆԴԱՆԻ ԾՆՎԱԾՆԵՐԻ ԹՎԱՔԱՆԱԿՆ ԸՍՏ ԳՐԱՆՑՄԱՆ ՏԵՍԱԿԻ, 2007-2019ԹԹ.
NUMBER OF LIVE BIRTHS BY TYPE OF REGISTRATION, 2007-2019

Գրանցված՝ մոր հայտարարությամբ
Registered by mother's statement

Տարի Year	Մարդ Person			Ծնվածների ընդհանուր թվաքանակից,%-ով Out of total number of live births in %		
	Ընդամենը Total	Քաղաքային Urban	Գյուղական Rural	Ընդամենը Total	Քաղաքային Urban	Գյուղական Rural
2007	4 243	2 553	1 690	10.6	10.0	11.6
2008	4 301	2 469	1 832	10.4	9.4	12.2
2009	4 078	2 453	1 625	9.2	8.7	10.1
2010	4 215	2 493	1 722	9.4	8.8	10.4
2011	3 725	2 192	1 533	8.6	7.9	9.7
2012	3 627	2 191	1 436	8.5	8.1	9.4
2013	3 507	2 158	1 349	8.4	8.1	9.0
2014	3 549	2 219	1 330	8.2	8.0	8.8
2015	3 462	2 196	1 266	8.3	8.1	8.6
2016	3 152	2 002	1 150	7.8	7.6	8.1
2017	2 706	1 735	971	7.2	7.0	7.4
2018	2 485	1 609	876	6.8	6.6	7.1
2019	2 376	1 579	797	6.6	6.7	6.5

Գրանցված՝ ծնողների համատեղ հայտարարությամբ
Registered by joint statement of parents

Տարի Year	Մարդ Person			Ծնվածների ընդհանուր թվաքանակից,%-ով Out of total number of live births in %		
	Ընդամենը Total	Քաղաքային Urban	Գյուղական Rural	Ընդամենը Total	Քաղաքային Urban	Գյուղական Rural
2007	10 008	6 199	3 809	25.0	24.3	26.1
2008	10 459	6 494	3 965	25.4	24.8	26.4
2009	11 603	7 076	4 527	26.1	25.0	28.0
2010	11 883	7 162	4 721	26.5	25.3	28.5
2011	10 832	6 628	4 204	25.0	24.0	26.7
2012	10 489	6 452	4 037	24.7	23.8	26.3
2013	10 317	6 175	4 142	24.7	23.0	27.6
2014	10 951	6 591	4 360	25.4	23.6	28.8
2015	10 799	6 450	4 349	25.9	23.8	29.7
2016	10 502	6 231	4 271	25.9	23.5	30.3
2017	9 737	5 813	3 924	25.8	23.6	30.0
2018	9 397	5 767	3 630	25.7	23.8	29.5
2019	9 068	5 523	3 545	25.2	23.3	28.7

ՄԱՍ 3: ԾՆՈՒՆԴՆԵՐ

PART 3: BIRTHS

3.13 ԶԳՐԱՆՑՎԱԾ ԾՆՎԱԾ ԵՐԵԽԱՆԵՐԻ ԹՎԱՔԱՆԱԿՆ ԸՍՏ ՍՈՐ ՏԱՐԻՔԻ
LIVE BIRTHS OUTSIDE MARRIAGE BY AGE OF MOTHER

	Մարդ/ Person								
	2017			2018			2019		
	Ընդամենը Total	Քաղաք Urban	Գյուղ Rural	Ընդամենը Total	Քաղաք Urban	Գյուղ Rural	Ընդամենը Total	Քաղաք Urban	Գյուղ Rural
Ընդամենը Total	12 443	7 548	4 895	11 882	7 376	4 506	11 444	7 102	4 342
14-19	984	433	551	883	410	473	724	338	386
20-24	4 300	2 342	1 958	3 823	2 043	1 780	3 547	1 883	1 664
25-29	3 919	2 425	1 494	3 865	2 505	1 360	3 684	2 343	1 341
30-34	2 139	1 504	635	2 176	1 525	651	2 188	1 511	677
35-39	901	678	223	943	734	209	1 028	803	225
40-44	191	158	33	172	143	29	246	197	49
45+	9	8	1	20	16	4	27	27	-

3.14 ՄԱՅՐԱՆԱԼՈՒ ՄԻՋԻՆ ՏԱՐԻՔԸ, 1999-2019ԹԹ.
MEAN AGE OF WOMEN AT CHILDBIRTH, 1999-2019

Տարի Year	Մայրանալու միջին տարիքը Mean age of women at childbirth	Առաջին անգամ մայրանալու միջին տարիքը Mean age of women at first childbirth
1999	25.0	22.3
2000	24.4	22.3
2005	24.3	22.7
2006	24.4	22.9
2007	24.6	23.0
2008	24.7	23.1
2009	24.7	23.0
2010	25.1	23.3
2011	25.3	23.5
2012	25.5	23.8
2013	25.8	24.1
2014	26.1	24.3
2015	26.4	24.4
2016	26.8	24.7
2017	27.0	24.8
2018	27.3	25.1
2019	27.6	25.2

ՄԱՍ 3: ԾՆՈՒՆԴՆԵՐ

PART 3: BIRTHS

3.15 ՆՈՐԱԾԻՆՆԵՐԻ ՍԵՌԵՐԻ ՀԱՐԱԲԵՐԱԿՑՈՒԹՅԱՆ ԳՈՐԾԱԿԻՑՆ Ք.ԵՐԵՎԱՆԻ ԵՎ ՀՀ ՍԱՐՁԵՐԻ ԿՏՐՎԱԾՔՈՎ, 2017-2019 ԹԹ.

SEX RATIO AT BIRTH OF CITY YEREVAN AND RA MARZES, 2017-2019

(տղա / աղջիկ) / (boy / girl)

	2017	2018	2019	2017-2019	
Հայաստանի Հանրապետություն	1.10	1.11	1.10	1.10	Republic of Armenia
Ք.Երևան	1.11	1.08	1.09	1.10	Yerevan city
Արագածոտն	1.16	1.17	1.24	1.19	Aragatsotn
Արարատ	1.09	1.11	1.13	1.11	Ararat
Արմավիր	1.07	1.14	1.07	1.09	Armavir
Գեղարքունիք	1.09	1.23	1.29	1.20	Gegharkunik
Լոռի	1.14	1.08	1.03	1.08	Lori
Կոտայք	1.05	1.09	1.07	1.07	Kotayk
Շիրակ	1.03	1.12	1.06	1.07	Shirak
Սյունիք	1.05	1.13	1.02	1.07	Syunik
Վայոց ձոր	1.05	1.07	1.16	1.09	Vayots Dzor
Տավուշ	1.22	1.17	1.15	1.18	Tavush

3.16 ՍԵՌԵՐԻ ՀԱՐԱԲԵՐԱԿԱՑՈՒԹՅԱՆ ԳՈՐԾԱԿԻՑՆ ԸՍՏ ԾՆՆԻ ԿԱՐԳԻ, 2004-2019ԹԹ.

SEX RATIO AT BIRTH BY PARITY, 2004-2019

(տղա/աղջիկ հարաբերակցությունը) (boy/girl ratio)

	Ծննդի կարգը/ Birth order				
	առաջին first	երկրորդ second	երրորդ third	չորրորդ fourth	հինգերորդ և բարձր fifth and higher
2004	1.06	1.13	1.75	1.61	1.80
2005	1.06	1.10	1.83	1.76	1.19
2006	1.04	1.09	1.78	1.72	1.19
2007	1.07	1.10	1.85	1.84	1.07
2008	1.06	1.12	1.78	1.59	1.19
2009	1.07	1.10	1.59	1.49	1.15
2010	1.06	1.10	1.69	1.65	1.22
2011	1.07	1.10	1.58	1.68	1.47
2012	1.07	1.11	1.60	1.53	1.48
2013	1.06	1.09	1.50	1.57	1.23
2014	1.07	1.08	1.46	1.57	1.26
2015	1.06	1.08	1.43	1.41	1.18
2016	1.09	1.07	1.31	1.36	1.19
2017	1.07	1.03	1.30	1.27	1.11
2018	1.04	1.05	1.40	1.32	1.31
2019	1.04	0.07	1.27	1.26	1.14