

**ՄԱՍ 4: ՄԵՌԵԼԱԾՆՈՒԹՅՈՒՆ ԵՎ ՄԱՆԿԱԿԱՆ ՄԱՀԱՑՈՒԹՅՈՒՆ**

**Մեռելածնություն** է համարվում մոր օրգանիզմից բեղմնավորման արգասիքի լրիվ արտամղումը կամ դուրսբերումը, որից հետո պտուղը չի շնչում կամ չի ցուցաբերում կյանքի այլ նշան՝ ինչպիսիք են սրտխփոցը, պորտալարի անոթազարկը կամ կամային մկանների ակնհայտ շարժումները:

Ըստ ՀՀ արդարադատության նախարարության ՔԿԱԳ-ի մարմիններում գրանցվում և պերինատալ մահացության ցուցանիշում ներառվում են 500գ և ավելի քաշով (22 շաբաթ և ավելի հղիության ժամկետով) մեռելածնության դեպքերը:

**Պերինատալ շրջանը** սկսվում է պտղի ներարգանդային կյանքի 22 լրացած շաբաթից (154 օրից), երբ ծննդյան քաշը նորմալում 500 գրամ է և ավարտվում է ծննդից 7 լրիվ օր (168 ժամ) հետո:

**Շուրջծնական (պերինատալ) մահացությունը** հավաքական հասկացություն է, որն ամփոփում է կենսունակ պտղի մահացությունը պերինատալ շրջանում՝ սկսած հղիության 22 շաբաթից մինչև մոր ծննդաբերության ընթացքը, ինչպես նաև ծննդաբերության ժամանակ ու մանկան կյանքի մինչև 168 ժամը (0-6 օրական) տեղի ունեցած մահացությունը:

**Պտղի մահ** է համարվում բեղմնավորման արգասիքի մահը մինչև մոր օրգանիզմից նրա լրիվ արտամղումը կամ դուրսբերումը, անկախ հղիության ժամկետից: Մահվան մասին են վկայում մոր օրգանիզմից պտղի անջատումից հետո շնչառության կամ կյանքի որևէ այլ նշանի (ինչպիսիք են սրտխփոցը, պորտալարի անոթազարկը կամ կամային մկանների ակնհայտ շարժումները) բացակայությունը:

**Նորածնային (նեոնատալ) մահացությունը** կենդանածինների մահացությունն է կյանքի առաջին 28 լրացած օրերի (4 շաբաթվա) ընթացքում: Այն բաժանվում է **վաղ նորածնային մահացության**՝ մանկան մահը կյանքի

**PART 4: STILLBIRTHS AND INFANT MORTALITY**

**Stillbirth** is the complete expulsion or extraction from its mother of a product of conception, which, after such separation, does not breathe or show any other evidence of life such as heartbeat, umbilical cord pulsation, or definite movement of voluntary muscles. Each product of such a birth is considered still-born.

All cases of stillbirth with a birth weight of 500g. and over ( gestation of 22 weeks and over) are subject to registration in the territorial divisions of civilian registrar's agency and are included in perinatal death indicator.

**Perinatal period** commences at 22 weeks (154 days) of gestation when birth weight is normally 500g and ends seven completed days after birth.

**Perinatal mortality** is a combined concept that covers death of a fetus in the perinatal period beginning from 22 weeks of gestation up to the process of birth delivery as well as the death occurring during the birth delivery and before the first 168 hours (0-6 days) of life.

**The fetal death (deadborn fetus)** death prior to the complete expulsion or extraction from its mother of a product of conception, irrespective of the duration of the pregnancy. The death is indicated by the fact that after such separation, the fetus does not breathe or show any other evidence of life such as heartbeat, umbilical cord pulsation, or definite movement of voluntary muscles.

**Neonatal period** commences at birth and ends 28 days after birth (within 4 weeks). It is subdivided into *early neonatal deaths* occurring during the first seven days of life and *late neonatal death* occurring after the seventh day but before completed days of life.

1-ին շաբաթում և ուշ նորածնային մահացության՝ 7-րդ օրվանից հետո, բայց մինչև 28 լրացած օրը:

Կյանքի 28 լրացած օրվանից մինչև 12 ամսական հասակում մանկան մահացությունը բնութագրվում է որպես **հետնորածնային** (պոստնեոնատալ) մահացություն:

**Մանկական մահացության** ցուցանիշը բնութագրում է մինչև 1 տարեկան երեխաների մահացությունը:

**Մանկական մահացության գործակիցը** ( $m_0$ ) հաշվարկվում է հետևյալ բանաձևով.

$$m_0 = \left( \frac{M^1}{N^1} + \frac{M^{-1}}{N^{-1}} \right) \times 1000$$

**որում՝**  $M^1$  -ը - մինչև 1 տարեկան հասակում մահացածներից այն թվաքանակն է, որոնք ծնվել են գործակցի հաշվարկման տարում,

$M^{-1}$ -ը - մինչև 1 տարեկան հասակում մահացածներից այն թվաքանակն է, որոնք ծնվել են գործակցի հաշվարկմանը նախորդող տարում,

$N^1$  -ը - գործակցի հաշվարկման տարվա ծնվածներն են,

$N^{-1}$  -ը - գործակցի հաշվարկմանը նախորդող տարվա ծնվածներն են :

**Երեխաների մահացության** ցուցանիշը բնութագրում է հաշվետու ժամանակաշրջանում 0-4 տարեկան հասակի երեխաների մահացությունը:

**Երեխաների մահացության գործակիցը** ներկայացնում է 0-4 տարեկան հասակում մահացած երեխաների թվաքանակի հարաբերությունը կենդանի ծնվածների ցուցանիշին: Հաշվարկվում է 1000 կենդանի ծնվածի հաշվով:

**The fetal death (deadborn fetus)** death prior to the complete expulsion or extraction from its mother of a product of conception, irrespective of the duration of the pregnancy. The death is indicated by the fact that after such separation, the fetus does not breathe or show any other evidence of life such as heartbeat, umbilical cord pulsation, or definite movement of voluntary muscles.

**Neonatal period** commences at birth and ends 28 days after birth (within 4 weeks). It is subdivided into **early neonatal deaths** occurring during the first seven days of life and **late neonatal death** occurring after the seventh day but before completed days of life.

**Post-neonatal death** characterises the deaths occurring after 28 days up to 12 months.

**Infant mortality** is the death of infants in the first year of life.

**Infant mortality rate** ( $m_0$ ) is calculated according to the following formula.

$$m_0 = \left( \frac{M^1}{N^1} + \frac{M^{-1}}{N^{-1}} \right) \times 1000$$

**Where**

$M^1$  - is the number of deaths out of those died under 1 year, which were born in the reported year.

$M^{-1}$  - is the number of deaths out of those died under 1 year, which were born in the previous year of reporting.

$N^1$  - are the births in the reported year.

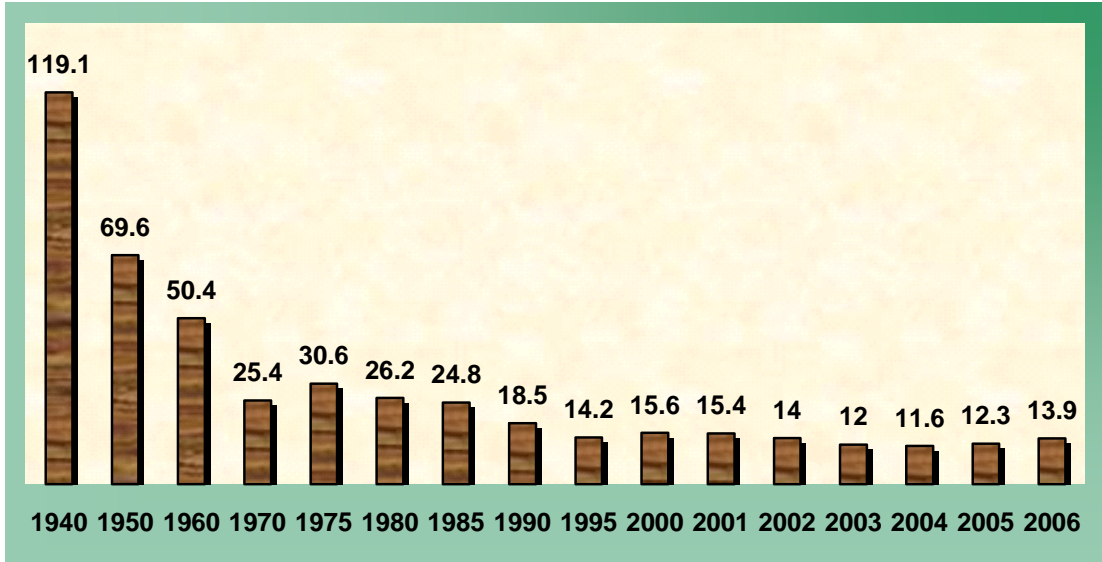
$N^{-1}$  - are the births in the previous year of reporting.

**Child mortality** is the death of children aged 0-4 in the reporting period.

**Child mortality rate** represents the ratio of the number children died at the age of 0-4 to the number of live births. It is calculated per 1000 live births.

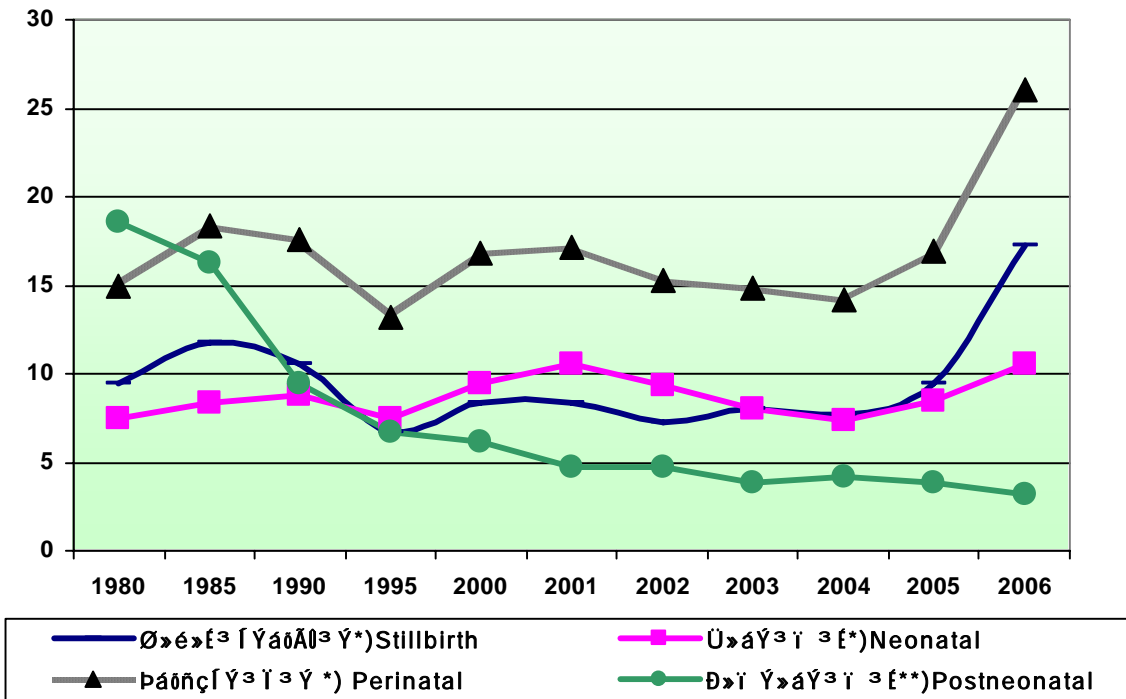
Պրճճի իճն 4.1 ՔՉՄՒ ՉՒ ՔՉԾՁՁՁՁՁՁ ՊՁՁ ՉՒ ՔՁՁ 1940-2006ՁՁ.  
(1000 իճՁՁՁ ՁՁ ՁՁՁՁՁՁՁ)

Diagram 4.1 INFANT MORTALITY RATE FOR 1940-2006  
(per 1000 live births)



Պրճճի իճն 4.2 ՔՁՁՁՁՁ ՁՁՁՁՁՁ ՊՁՁ ՉՒ ՔՁՁ Ձ ՔՁՁՁՁ ՁՁՁ ՁՁ  
ՔՉԾՁՁՁՁՁՁ ՊՁՁ ՉՒ ՔՁՁՁՁՁՁ 1980-2006ՁՁ.

Diagram 4.2 STILLBIRTH RATE AND PERINATAL MORTALITY RATES  
for 1980-2006



\*) 1000 կենդանի ծնվածի և մեռելածնի հաշվով, per 1000 live birth and stillbirth

\*\*) 1000 կենդանի ծնվածի հաշվով, per 1000 live birth

ՀՕԼՈՒԵՅ՝ 4.1 Ի՞ՆՍՏԻՆԱԿԱՆ ԾՆԵԹՆԵՐԻ ԲԱՆՈՒՄ, ԾՆԵԹՆԵՐԻ ԲԱՆՈՒՄ, ԲԱՆՈՒՄ ԸՆԴՈՒՄ ԵՎ ԸՆԴՈՒՄ ԸՆԴՈՒՄ ԸՆԴՈՒՄ 1980-2006ԱՆ.

Table 4.1 LIVE BIRTHS, STILL BIRTHS, PERINATAL, NEONATAL, POST NEONATAL AND INFANT MORTALITY FOR 1980-2006

Ի՞ՆՍՏԻՆԱԿԱՆ ԸՆԴՈՒՄ	ԸՆԴՈՒՄ ԸՆԴՈՒՄ	ԸՆԴՈՒՄ ԸՆԴՈՒՄ	ԸՆԴՈՒՄ ԸՆԴՈՒՄ (0-27 ԸՆԴՈՒՄ ԸՆԴՈՒՄ)	ԸՆԴՈՒՄ ԸՆԴՈՒՄ 28 ԸՆԴՈՒՄ ԸՆԴՈՒՄ-12 ԸՆԴՈՒՄ ԸՆԴՈՒՄ	ԸՆԴՈՒՄ ԸՆԴՈՒՄ ԸՆԴՈՒՄ
Year	Live births	Still births	Neonatal mortality 0-27 days old	Post neonatal mortality from 28 days up to 12 months old	Infant mortality
1980	70324	667	535	1305	1840
1985	80306	961	680	1307	1987
1990	79882	854	707	758	1465
1995	48960	331	369	328	697
2000	34276	289	325	215	540
2001	32065	269	342	155	497
2002	32229	236	301	149	450
2003	35793	289	289	133	422
2004	37520	290	278	152	430
2005	37499	358	320	140	460
2006	37639	662	401	122	523

ՀՕԼՈՒԵՅ՝ 4.2 ԸՆԴՈՒՄ ԸՆԴՈՒՄ, ԸՆԴՈՒՄ ԸՆԴՈՒՄ, ԸՆԴՈՒՄ ԸՆԴՈՒՄ ԵՎ ԸՆԴՈՒՄ ԸՆԴՈՒՄ ԸՆԴՈՒՄ 1980-2006ԱՆ.

Table 4.2 STILL BIRTHS, NEONATAL, PERINATAL AND INFANT MORTALITY RATES FOR 1980-2006

Ի՞ՆՍՏԻՆԱԿԱՆ ԸՆԴՈՒՄ	1000 ԸՆԴՈՒՄ ԸՆԴՈՒՄ (ԸՆԴՈՒՄ ԵՎ ԸՆԴՈՒՄ) ՆՅԱՆՏԱՐ			1000 ԸՆԴՈՒՄ ԸՆԴՈՒՄ ԸՆԴՈՒՄ ՆՅԱՆՏԱՐ		
	ԸՆԴՈՒՄ ԸՆԴՈՒՄ	ԸՆԴՈՒՄ ԸՆԴՈՒՄ	ԸՆԴՈՒՄ ԸՆԴՈՒՄ (ԸՆԴՈՒՄ ԸՆԴՈՒՄ)	ԸՆԴՈՒՄ ԸՆԴՈՒՄ	ԸՆԴՈՒՄ ԸՆԴՈՒՄ	ԸՆԴՈՒՄ ԸՆԴՈՒՄ
Year	Per 1000 births (live and still births)			Per 1000 live births		
	still births	neonatal	perinatal	neonatal	post neonatal	infant mortality
1980	9.4	7.5	14.9	7.6	18.6	26.2
1985	11.8	8.4	18.3	8.5	16.3	24.8
1990	10.6	8.8	17.6	8.9	9.4	18.5
1995	6.7	7.5	13.2	7.5	6.7	14.2
2000	8.4	9.4	16.8	9.5	6.1	15.6
2001	8.3	10.6	17.1	10.7	4.7	15.4
2002	7.3	9.3	15.3	9.3	4.7	14.0
2003	8.0	8.0	14.8	8.1	3.9	12.0
2004	7.7	7.4	14.2	7.4	4.2	11.6
2005	9.5	8.5	16.9	8.5	3.8	12.3
2006	17.3	10.5	26.0	10.7	3.2	13.9

Հավելում 4.3 Ծննդի շեղումը 1940-2006 թթ. ընթացքում (1000 լիվ ծնունդի վրա)

(per 1000 live births)

Table 4.3 INFANT MORTALITY RATE FOR 1940-2006

Թվական	Ընդամենը	Մայրաքաղաքում	Պարսպանքում	Թվական	Ընդամենը	Մայրաքաղաքում	Պարսպանքում
Year	Total	Urban	Rural	Year	Total	Urban	Rural
1940	119.1	151.2	109.7	1974	27.8	26.4	29.9
1941	133.0	142.5	129.3	1975	30.6	30.1	31.3
1942	163.2	225.0	137.5	1976	30.9	30.2	32.2
1943	112.6	138.6	99.8	1977	28.4	26.6	31.6
1944	64.3	84.2	54.3	1978	28.1	27.1	29.5
1945	61.5	74.1	54.4	1979	26.5	25.5	28.3
1946	51.6	60.0	47.1	1980	26.2	25.5	27.5
1947	68.8	85.5	60.0	1981	23.8	23.4	24.5
1948	90.3	109.7	81.1	1982	24.1	24.4	23.7
1949	93.9	115.6	81.7	1983	24.9	24.5	25.5
1950	69.6	91.2	56.2	1984	23.9	23.9	23.9
1951	80.0	93.0	71.0	1985	24.8	23.6	26.7
1952	82.0	95.0	73.0	1986	23.6	21.6	26.9
1953	86.0	98.0	78.0	1987	22.6	22.1	23.5
1954	71.0	89.0	58.0	1988	25.3	27.1	22.2
1955	81.5	102.5	66.5	1989	20.4	19.7	21.4
1956	64.0	76.0	56.0	1990	18.5	19.0	18.0
1957	71.0	79.0	66.0	1991	17.9	18.7	16.7
1958	71.0	66.0	74.0	1992	18.5	19.2	17.4
1959	61.0	56.0	64.0	1993	17.1	18.0	15.9
1960	50.4	43.1	55.7	1994	14.7	15.3	13.9
1961	44.0	37.0	49.0	1995	14.2	15.1	13.0
1962	43.0	37.0	48.0	1996	15.5	18.1	11.4
1963	38.0	32.0	42.0	1997	15.4	18.1	11.2
1964	40.0	33.0	45.0	1998	14.7	17.4	10.3
1965	37.0	31.2	42.3	1999	15.4	16.4	13.9
1966	32.0	29.0	36.0	2000	15.6	16.6	13.9
1967	28.0	28.0	29.0	2001	15.4	16.3	13.7
1968	26.0	26.0	26.0	2002	14.0	14.5	13.0
1969	24.0	25.0	23.0	2003	12.0	13.9	8.8
1970	25.4	25.6	25.1	2004	11.6	13.2	8.7
1971	23.8	24.2	23.2	2005	12.3	14.8	7.9
1972	26.9	27.5	25.9	2006	13.9	16.4	9.7
1973	27.5	28.1	26.5				



Հավանություն 4.6 Քմտի շտի շտ ՔժԾ՝ՃԱ ու ՔժԵ՝ՔՂ ՔՅՍՍ՝ՃՍ ԱԵՒ Ե՝ՃԵ՝ՅՂ ՔՂՃՂ՝ՃԵ 2001-2006 ԱԱ.

Table 4.6 INFANT DEATHS AND STILL BIRTHS BY SEX AND BY MARZES FOR 2001-2006

(ՍՅՆՅՂ)

(person)

ՔՅՆՅՂ	2001				2002				2003				Marz
	ՔՅՂԻՅՂԻՅՂՅՂՅՂՅՂՅՂ		ՔՅՂԵՂՅՂՅՂՅՂՅՂՅՂ		ՔՅՂԻՅՂԻՅՂՅՂՅՂՅՂՅՂ		ՔՅՂԵՂՅՂՅՂՅՂՅՂՅՂ		ՔՅՂԻՅՂԻՅՂՅՂՅՂՅՂՅՂ		ՔՅՂԵՂՅՂՅՂՅՂՅՂՅՂ		
	ՅՂՅՂՅՂ	Շ. ՅՂՅՂ	ՅՂՅՂՅՂ	Շ. ՅՂՅՂ	ՅՂՅՂՅՂ	Շ. ՅՂՅՂ	ՅՂՅՂՅՂ	Շ. ՅՂՅՂ	ՅՂՅՂՅՂ	Շ. ՅՂՅՂ	ՅՂՅՂՅՂ	Շ. ՅՂՅՂ	
	Infant deaths		Still births		Infant deaths		Still births		Infant deaths		Still births		
	male	female	male	female	male	female	male	female	male	female	male	female	

ԾԵՅ ԵՐ 3 ԿՇ

The Republic of

ՔՅՂՅՂՅՂՅՂՅՂՅՂՅՂ	313	184	147	122	260	190	137	99	256	166	167	122	Armenia
Ս. ՕՆՆՅՂ	93	52	74	57	87	69	60	46	99	55	67	57	Yerevan city
ՅՂՅՂ. ՅՂՅՂՅՂ	10	4	2	4	7	6	6	8	8	4	6	8	Aragatsotn
ՅՂՅՂՅՂՅՂ	34	16	6	12	14	11	6	9	10	7	11	7	Ararat
ՅՂՅՂՅՂՅՂՅՂ	24	12	5	7	20	20	9	4	12	14	11	5	Armavir
ՂՅՂՅՂՅՂՅՂՅՂՅՂ	27	18	11	3	24	15	4	2	17	19	11	7	Gegharkunik
ԵՂՅՂ	28	17	19	11	31	18	20	10	35	19	18	14	Lori
ԻՂՅՂՅՂ	28	15	13	6	18	16	11	5	18	14	14	8	Kotayk
ՅՂՅՂՅՂ	38	26	7	7	28	21	8	7	30	16	10	7	Shirak
ԵՂՅՂՅՂՅՂ	13	9	4	8	12	6	7	5	7	6	6	5	Syunik
ԻՂՅՂՅՂՅՂՅՂ	6	2	2	3	3	0	2	1	5	3	3	0	Vayots Dzor
ԻՂՅՂՅՂՅՂ	12	13	4	4	16	8	4	2	15	9	10	4	Tavush

Հավելում 4.6 (Բննաօձիւնի մասին)

Table 4.6 (continued)

Մարզ	2004				2005				2006				Marz
	Ծնունդներ		Մահեր		Ծնունդներ		Մահեր		Ծնունդներ		Մահեր		
	արվ	նր	արվ	նր	արվ	նր	արվ	նր	արվ	նր	արվ	նր	
	Infant deaths		Still births		Infant deaths		Still births		Infant deaths		Still births		
	male	female	male	female	male	female	male	female	male	female	male	female	

Թվային տվյալներ

The Republic of

Թվային տվյալներ	280	150	156	134	272	188	172	186	315	208	355	307	Armenia
Երևան	111	51	70	63	111	66	94	75	73	57	121	108	Yerevan city
Արագածոտն	3	8	5	5	5	5	5	8	10	13	12	12	Aragatsotn
Արարատ	17	6	7	10	13	11	6	10	27	9	29	17	Ararat
Արմավիր	14	17	4	10	14	17	3	7	28	20	31	22	Armavir
Գեղարքունիք	15	5	10	4	24	14	9	15	35	17	21	30	Gegharkunik
Լոռի	36	14	21	19	26	23	14	24	34	20	25	14	Lori
Կոտայք	20	11	16	9	14	13	13	16	26	21	40	32	Kotayk
Սյունիք	33	18	4	5	37	21	10	10	46	28	32	32	Shirak
Սյունիք	14	11	11	5	6	12	4	6	12	12	16	14	Syunik
Վայոց ձոր	5	2	2	3	7	2	2	6	7	2	3	10	Vayots Dzor
Վաղարշապատ	12	7	6	1	15	4	12	9	17	9	25	16	Tavush



Աղյուսակ 4.7

ՄԱՆԿԱԿԱՆ ՄԱՀԱՑՈՒԹՅՈՒՆՆ ԸՍՏ ՄԱՀՎԱՆ ՀԻՄՆԱԿԱՆ ՊԱՏՃԱՌՆԵՐԻ 2000-2006ԹԹ.

(մինչև 1 տարեկան հասակում մահացած երեխաների թվաքանակը)

Table 4.7

INFANT MORTALITY BY MAIN CAUSES OF DEATH FOR 2000-2006

(number of deaths under 1 year)

Մահվան պատճառները	Ընդամենը							10000 կենդանածնի հաշվով							Causes of death
	Total							Per 10 000 live births							
	2000	2001	2002	2003	2004	2005	2006	2000	2001	2002	2003	2004	2005	2006	
<b>Բոլոր պատճառներից մահացածների թվաքանակը նրանցից՝</b>	<b>532</b>	<b>497</b>	<b>450</b>	<b>422</b>	<b>430</b>	<b>460</b>	<b>523</b>	<b>157.5</b>	<b>155</b>	<b>139.4</b>	<b>117.9</b>	<b>114.6</b>	<b>122.7</b>	<b>138.9</b>	<b>Number of deaths by all causes of which</b>
Վարակային և մակարուծային հիվանդություններից	56	37	31	27	27	31	25	16.3	11.5	9.6	7.5	7.2	8.3	6.6	Infectious and parasitic diseases
Շնչառական օրգանների հիվանդություններից	95	75	56	47	52	49	40	27.7	23.4	17.4	13.1	13.9	13.1	10.6	Diseases of the respiratory system
Մարսողական օրգանների հիվանդություններից	1	1	0	2	3	1	1	0.3	0.3	0	0.6	0.8	0.2	0.3	Diseases of the digestive system
Բնածին անկանոնություններից և ձևախախտումային խանգարումներից	134	120	123	102	108	94	113	39.1	37.4	38.2	28.5	28.8	25.1	30.0	Congenital malformations deformations and abnormalities
Շուրջծնական շրջանում առաջացած առանձին վիճակներից	211	228	210	193	196	247	305	61.6	71.1	65.2	53.9	52.2	65.9	81.0	Certain conditions originating in the perinatal period
Դժբախտ պատահարներից, թունավորումներից և վնասվածքներից	8 <sup>♦</sup>	7	6	5	3	1	10	2.9	2.2	1.9	1.4	0.8	0.2	2.7	Accidents, poisonings, injuries
Այլ պատճառներից	35	29	24	46	41	37	29	9.6	9.1	7.1	12.9	10.9	9.9	7.7	Other causes

**Աղյուսակ 4.8 ԵՐԵՒԱՆՆԵՐԻ ՄԱՀԱՑՈՒԹՅԱՆ ԳՈՐԾԱԿԻՑՆԵՐԸ ՀՀ ՄԱՐԶԵՐՈՒՄ 2001-2006 ԹԹ.**

*(0-4 տարեկան մահերը, 1000 կենդանի ծնվածի հաշվով)*

**Table 4.8 CHILD MORTALITY RATES IN RA MARZES FOR 2001-2006**  
*(deaths at the age of 0-4 per 1000 live births)*

<i>Մարզ</i>	2001	2002	2003	2004	2005	2006	<i>Marz</i>
<b>Հայաստանի Հանրապետություն</b>	18.8	16.6	13.6	13.0	13.7	15.8	<b>The Republic of Armenia</b>
ք.Երևան	16.4	16.5	14.8	14.8	15.4	11.9	Yerevan city
Արագածոտն	13.4	10.4	7.8	8.5	7.4	16.1	Aragatsotn
Արարատ	24.0	11.4	7.6	8.4	8.8	12.4	Ararat
Արմավիր	15.4	16.3	11.0	11.2	11.2	17.0	Armavir
Գեղարքունիք	23.3	19.6	14.1	7.8	14.9	19.8	Gegharkunik
Լոռի	17.2	18.5	17.3	16.8	17.0	18.6	Lori
Կոտայք	18.8	16.1	11.8	9.6	9.3	15.4	Kotayk
Շիրակ	27.2	22.4	16.7	16.8	19.0	25.2	Shirak
Սյունիք	20.8	14.7	11.9	19.2	13.7	17.7	Syunik
Վայոց ձոր	15.1	6.6	11.8	12.1	13.6	15.9	Vayots Dzor
Տավուշ	18.3	20.4	17.5	12.5	12.2	16.1	Tavush

**Աղյուսակ 4.9 0-4 ՏԱՐԵԿԱՆ ԵՐԵՒԱՆՆԵՐԻ ՄԱՀԱՑՈՒԹՅԱՆ ԳՈՐԾԱԿԻՑՆԵՐՆ ԸՍՏ ՄԱՀՎԱՆ ՀԻՄՆԱԿԱՆ ՊԱՏՃԱՌՆԵՐԻ 2001-2006ԹԹ**

**Table 4.9 CHILD MORTALITY RATES AT THE AGE OF 0-4 BY MAIN CAUSES OF DEATH FOR 2001-2006**

<i>Մահվան Պատճառները</i>	<b>1000 կենդանի ծնվածի հաշվով</b>						<i>Causes of death</i>
	2001	2002	2003	2004	2005	2006	
	<i>Per 1000 live births</i>						
Շուրջնական շրջանում առաջացած առանձին վիճակներից	7.1	6.5	5.4	5.2	6.6	8.1	Certain conditions originating in the perinatal period
Բնածին անկանոնություններից և ձևախախտումային խանգարումներից	4.1	4.3	3.1	3.2	2.8	3.4	Congenital malformations, deformations and abnormalities
Շնչառական օրգանների հիվանդություններից	3.1	2.0	1.8	1.7	1.7	1.4	Diseases of the respiratory system
Վարակային և մակաբուծային հիվանդություններից	1.5	1.2	0.9	0.9	0.9	0.9	Infectious and parasitic diseases
Դժբախտ պատահարներից, վնասվածքներից և թունավորումներից	0.9	0.7	0.4	0.5	0.3	0.6	Accidents, poisonings, injuries
Այլ պատճառներից	2.0	1.7	2.0	0.7	1.4	1.4	Other causes
<b>Ընդամենը</b>	<b>18.8</b>	<b>16.6</b>	<b>13.6</b>	<b>13.0</b>	<b>13.7</b>	<b>15.8</b>	<b>Total</b>