

ՄԱՍ 4: ՄԵՌԵԼԱԾՆՈՒԹՅՈՒՆ ԵՎ ՄԱՆԿԱԿԱՆ ՄԱՀԱՑՈՒԹՅՈՒՆ

Մեռելածնություն է համարվում մոր օրգանիզմից բեղմնավորման արգասիքի լրիվ արտամղումը կամ դուրսբերումը, որից հետո պտուղը չի շնչում կամ չի ցուցաբերում կյանքի այլ նշան՝ ինչպիսիք են սրտխփոցը, պորտալարի անոթազարկը կամ կամային մկանների ակնհայտ շարժումները:

ՀՀ արդարադատության նախարարության ՔԿԱԳ-ի մարմիններում գրանցվում և պերինատալ մահացության ցուցանիշում ներառվում են 500գ և ավելի քաշով (22 շաբաթ և ավելի հղիության ժամկետով) մեռելածնության դեպքերը:

Պերինատալ շրջանը սկսվում է պտղի ներարգանդային կյանքի 22 լրացած շաբաթից (154 օրից), երբ ծննդյան քաշը նորմալում 500 գրամ է և ավարտվում է ծննդից 7 լրիվ օր (168 ժամ) հետո:

Շուրջծնական (պերինատալ) մահացությունը հավաքական հասկացություն է, որն ամփոփում է կենսունակ պտղի մահացությունը պերինատալ շրջանում՝ սկսած հղիության 22 շաբաթից մինչև մոր ծննդաբերության ընթացքը, ինչպես նաև ծննդաբերության ժամանակ ու մանկան կյանքի մինչև 168 ժամը (0-6 օրական) տեղի ունեցած մահացությունը:

Պտղի մահ է համարվում բեղմնավորման արգասիքի մահը մինչև մոր օրգանիզմից նրա լրիվ արտամղումը կամ դուրսբերումը, անկախ հղիության ժամկետից: Մահվան մասին են վկայում մոր օրգանիզմից պտղի անջատումից հետո շնչառության կամ կյանքի որևէ այլ նշանի (ինչպիսիք են սրտխփոցը, պորտալարի անոթազարկը կամ կամային մկանների ակնհայտ շարժումները) բացակայությունը:

Նորածնային (նեոնատալ) մահացությունը կենդանածինների մահացությունն է կյանքի առաջին 28 լրացած օրերի (4 շաբաթվա) ընթացքում: Այն բաժանվում

PART 4: STILLBIRTH AND INFANT MORTALITY

Stillbirth is considered the complete expulsion or extraction from its mother of a product of conception, which, after such separation, does not breathe or show any other evidence of life such as heartbeat, umbilical cord pulsation, or definite movement of voluntary muscles. Each product of such a birth is considered still-born.

All cases of stillbirth with a birth weight of 500g. and over (gestation of 22 weeks and over) are subject to registration in the territorial divisions of Civilian Registrar's Agency and are included in perinatal death indicator.

Perinatal period commences at 22 weeks (154 days) of gestation when birth weight is normally 500g and ends seven completed days after birth.

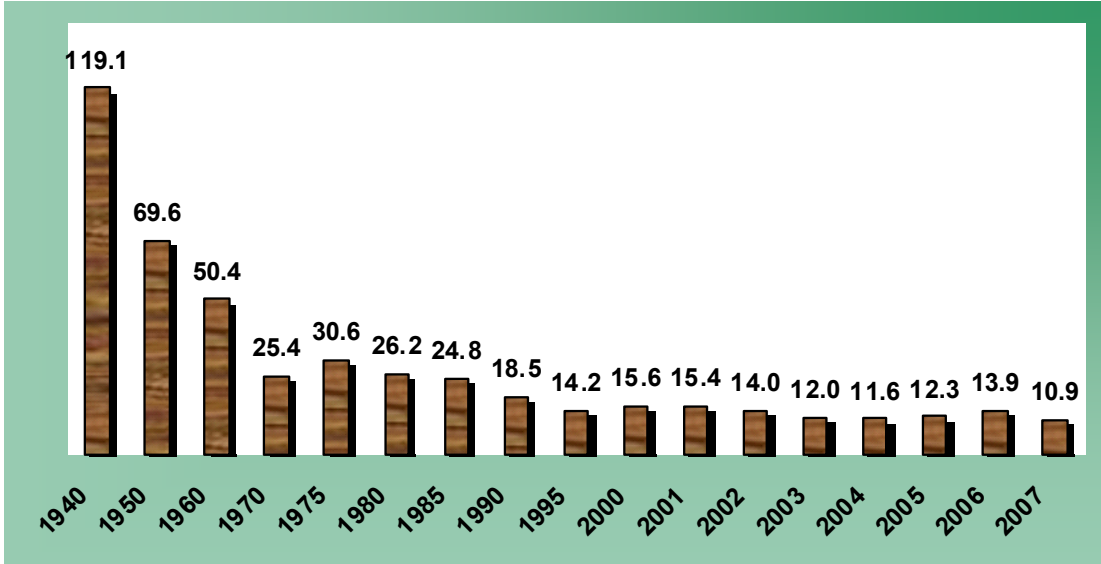
Perinatal mortality is a combined concept that covers death of a fetus in the perinatal period beginning from 22 weeks of gestation up to the process of birth delivery as well as the death occurring during the birth delivery and before the first 168 hours (0-6 days) of life.

The fetal death (deadborn fetus) death prior to the complete expulsion or extraction from its mother of a product of conception, irrespective of the duration of the pregnancy. The death is indicated by the fact that after such separation, the fetus does not breathe or show any other evidence of life such as heartbeat, umbilical cord pulsation, or definite movement of voluntary muscles.

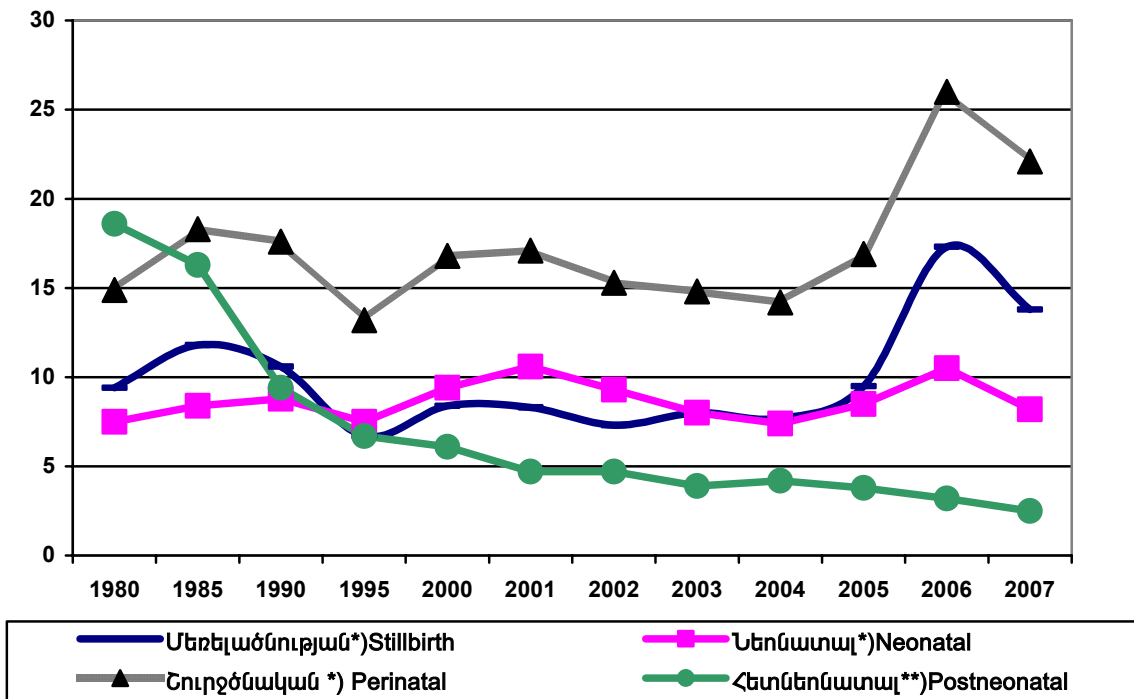
Neonatal period commences at birth and ends 28 days after birth (within 4 weeks). It is subdivided into *early neonatal deaths* occurring during the first seven days of life

<p>է վաղ նորածնային մահացության՝ մանկան մահը կյանքի 1-ին շաբաթում և ուշ նորածնային մահացության՝ 7-րդ օրվանից հետո, բայց մինչև 28 լրացած օրը:</p> <p>Կյանքի 28 լրացած օրվանից մինչև 12 ամսական հասակում մանկան մահացությունը բնութագրվում է որպես հետնորածնային (պոստնեոնատալ) մահացություն:</p> <p>Մանկական մահացության ցուցանիշը բնութագրում է մինչև 1 տարեկան երեխաների մահացությունը:</p> <p>Մանկական մահացության գործակիցը (m_0) հաշվարկվում է հետևյալ բանաձևով.</p> $m_0 = \left(\frac{M^1}{N^1} + \frac{M^{-1}}{N^{-1}} \right) \times 1000$ <p><i>որում՝</i> M^1 -ը - մինչև 1 տարեկան հասակում մահացածներից այն թվաքանակն է, որոնք ծնվել են գործակցի հաշվարկման տարում,</p> <p>M^{-1}-ը - մինչև 1 տարեկան հասակում մահացածներից այն թվաքանակն է, որոնք ծնվել են գործակցի հաշվարկմանը նախորդող տարում,</p> <p>N^1 -ը - գործակցի հաշվարկման տարվա ծնվածներն են,</p> <p>N^{-1} -ը - գործակցի հաշվարկմանը նախորդող տարվա ծնվածներն են :</p> <p>Երեխաների մահացության ցուցանիշը բնութագրում է հաշվետու ժամանակաշրջանում 0-4 տարեկան հասակի երեխաների մահացությունը:</p> <p>Երեխաների մահացության գործակիցը ներկայացնում է 0-4 տարեկան հասակում մահացած երեխաների թվաքանակի հարաբերությունը կենդանի ծնվածների ցուցանիշին: Հաշվարկվում է 1000 կենդանի ծնվածի հաշվով:</p>	<p>and <i>late neonatal death</i> occurring after the seventh day but before completed days of life.</p> <p>Post-neonatal death characterises the deaths occurring after 28 days up to 12 months.</p> <p>Infant mortality is the death of infants in the first year of life.</p> <p>Infant mortality rate (m_0) is calculated according to the following formula.</p> $m_0 = \left(\frac{M^1}{N^1} + \frac{M^{-1}}{N^{-1}} \right) \times 1000$ <p><i>Where</i></p> <p>M^1 - is the number of deaths out of those died under 1 year, which were born in the reported year.</p> <p>M^{-1} - is the number of deaths out of those died under 1 year, which were born in the previous year of reporting.</p> <p>N^1 - are the births in the reported year.</p> <p>N^{-1} - are the births in the previous year of reporting.</p> <p>Child mortality is the death of children aged 0-4 in the reporting period.</p> <p>Child mortality rate represents the ratio of the number children died at the age of 0-4 to the number of live births. It is calculated per 1000 live births.</p>
---	--

Գծապատկեր 4.1 ՄԱՆԿԱԿԱՆ ՄԱՀԱՑՈՒԹՅԱՆ ԳՈՐԾԱԿԻՑՈՒ 1940-2007ԹԹ.
(1000 կենդանի ծնվածի հաշվով)
Diagram 4.1 INFANT MORTALITY RATE FOR 1940-2007
(per 1000 live births)



Գծապատկեր 4.2 ՄԵՌԵԼԱԾՆՈՒԹՅԱՆ ԵՎ ՇՈՒՋՇՆԱԿԱՆ ՄԱՀԱՑՈՒԹՅԱՆ ԳՈՐԾԱԿԻՑՆԵՐՈՒ 1980-2007ԹԹ.
Diagram 4.2 STILLBIRTH AND PERINATAL MORTALITY RATES for 1980-2007



*) 1000 կենդանի ծնվածի և մեռելածնի հաշվով
per 1000 live birth and stillbirth

**) 1000 կենդանի ծնվածի հաշվով
per 1000 live birth

Աղյուսակ 4.1 ԿԵՆՂԱՆԻ ԾՆՈՒՆԴՆԵՐԸ, ՄԵՌԵԼԱԾԻՆՆԵՐԸ, ՇՈՒՐՋԾՆԱԿԱՆ, ՆՈՐԱԾՆԱՅԻՆ, ՀԵՏՆՈՐԱԾՆԱՅԻՆ և ՄԱՆԿԱԿԱՆ ՄԱՀԵՐԸ 1985-2007ԹԹ.

Table 4.1 LIVE BIRTHS, STILL BIRTHS, PERINATAL, NEONATAL, POST NEONATAL AND INFANT MORTALITY FOR 1985-2007

<i>(մարդ)</i>	<i>(person)</i>				
Տարի	Կենդանի ծնունդներ	Մեռելա-ծիններ	Նորածնային մահեր (0-27 օրական)	Հետնորածնային մահեր (28 օրականից-12ամսական)	Մանկական մահեր
Year	Live births	Still births	Neonatal mortality 0-27 days old	Post neonatal mortality from 28 days up to 12 months old	Infant mortality
1985	80306	961	680	1307	1987
1990	79882	854	707	758	1465
1995	48960	331	369	328	697
2000	34276	289	325	215	540
2001	32065	269	342	155	497
2002	32229	236	301	149	450
2003	35793	289	289	133	422
2004	37520	290	278	152	430
2005	37499	358	320	140	460
2006	37639	662	401	122	523
2007	40105	563	334	99	433

Աղյուսակ 4.2 ՄԵՌԵԼԱԾՆՈՒԹՅԱՆ, ՆՈՐԱԾՆԱՅԻՆ, ՇՈՒՐՋԾՆԱԿԱՆ և ՄԱՆԿԱԿԱՆ ՄԱՀԱՑՈՒԹՅԱՆ ԳՈՐԾԱԿԻՑՆԵՐԸ 1985-2007ԹԹ.

Table 4.2 STILL BIRTH, NEONATAL, PERINATAL AND INFANT MORTALITY RATES FOR 1985-2007

Տարի	1000 ծնվածի (կենդանի և մեռած) հաշվով			1000 կենդանի ծնվածի հաշվով		
	մեռելա-ծին	նորա-ծնային	շուրջծնական (պերինատալ)	նորածնա-յին	հետնորա-ծնային	մանկական մահացություն
Year	Rates, per 1000 births (live and still births)			Rates, per 1000 live births		
	Still birth	Neonatal	Perinatal	Neonatal	Post neonatal	Infant mortality
1985	11.8	8.4	18.3	8.5	16.3	24.8
1990	10.6	8.8	17.6	8.9	9.4	18.5
1995	6.7	7.5	13.2	7.5	6.7	14.2
2000	8.4	9.4	16.8	9.5	6.1	15.6
2001	8.3	10.6	17.1	10.7	4.7	15.4
2002	7.3	9.3	15.3	9.3	4.7	14.0
2003	8.0	8.0	14.8	8.1	3.9	12.0
2004	7.7	7.4	14.2	7.4	4.2	11.6
2005	9.5	8.5	16.9	8.5	3.8	12.3
2006	17.3	10.5	26.0	10.7	3.2	13.9
2007	13.8	8.2	20.8	8.3	2.5	10.9

Աղյուսակ 4.3 ՄԱՆԿԱԿԱՆ ՄԱՀԱՑՈՒԹՅԱՆ ԳՈՐԾԱԿԻՑՈՒ 1940-2007ԹԹ.

(1000 կենդանի ծնվածի հաշվով)

Table 4.3 INFANT MORTALITY RATE FOR 1940-2007

(per 1000 live births)

<i>Տարի</i>	Ընդամենը	Քաղաք	Գյուղ	<i>Տարի</i>	Ընդամենը	Քաղաք	Գյուղ
<i>Year</i>	Total	Urban	Rural	<i>Year</i>	Total	Urban	Rural
1940	119.1	151.2	109.7	1974	27.8	26.4	29.9
1941	133.0	142.5	129.3	1975	30.6	30.1	31.3
1942	163.2	225.0	137.5	1976	30.9	30.2	32.2
1943	112.6	138.6	99.8	1977	28.4	26.6	31.6
1944	64.3	84.2	54.3	1978	28.1	27.1	29.5
1945	61.5	74.1	54.4	1979	26.5	25.5	28.3
1946	51.6	60.0	47.1	1980	26.2	25.5	27.5
1947	68.8	85.5	60.0	1981	23.8	23.4	24.5
1948	90.3	109.7	81.1	1982	24.1	24.4	23.7
1949	93.9	115.6	81.7	1983	24.9	24.5	25.5
1950	69.6	91.2	56.2	1984	23.9	23.9	23.9
1951	80.0	93.0	71.0	1985	24.8	23.6	26.7
1952	82.0	95.0	73.0	1986	23.6	21.6	26.9
1953	86.0	98.0	78.0	1987	22.6	22.1	23.5
1954	71.0	89.0	58.0	1988	25.3	27.1	22.2
1955	81.5	102.5	66.5	1989	20.4	19.7	21.4
1956	64.0	76.0	56.0	1990	18.5	19.0	18.0
1957	71.0	79.0	66.0	1991	17.9	18.7	16.7
1958	71.0	66.0	74.0	1992	18.5	19.2	17.4
1959	61.0	56.0	64.0	1993	17.1	18.0	15.9
1960	50.4	43.1	55.7	1994	14.7	15.3	13.9
1961	44.0	37.0	49.0	1995	14.2	15.1	13.0
1962	43.0	37.0	48.0	1996	15.5	18.1	11.4
1963	38.0	32.0	42.0	1997	15.4	18.1	11.2
1964	40.0	33.0	45.0	1998	14.7	17.4	10.3
1965	37.0	31.2	42.3	1999	15.4	16.4	13.9
1966	32.0	29.0	36.0	2000	15.6	16.6	13.9
1967	28.0	28.0	29.0	2001	15.4	16.3	13.7
1968	26.0	26.0	26.0	2002	14.0	14.5	13.0
1969	24.0	25.0	23.0	2003	12.0	13.9	8.8
1970	25.4	25.6	25.1	2004	11.6	13.2	8.7
1971	23.8	24.2	23.2	2005	12.3	14.8	7.9
1972	26.9	27.5	25.9	2006	13.9	16.4	9.7
1973	27.5	28.1	26.5	2007	10.9	12.4	8.2

Աղյուսակ 4.4 ՄԱՆԿԱԿԱՆ ՄԱՀԱՑՈՒԹՅՈՒՆՆ ԸՍՏ ՍԵՌԻ 1975-2007 ԹԹ.
(մինչև 1 տարեկան հասակում մահացածները)

Table 4.4 INFANT MORTALITY BY SEX FOR 1975-2007
(deaths under 1 year)

Տարի	Բացարձակ թվաքանակ, մարդ		Գործակից (1000 կենդանի ծնվածի հաշվով)	
	աղջիկ	տղա	աղջիկ	տղա
Year	Absolute number, person		Rate (per 1000 live births)	
	girl	boy	girl	boy
1975	862	1035	28	32
1980	839	1001	25	28
1985	947	1040	24	26
1990	625	840	16	20
1995	294	403	13	16
1996	307	440	14	17
1997	276	402	13	17
1998	232	348	13	16
1999	229	343	13	17
2000	192	348	12	19
2001	184	313	13	18
2002	190	260	13	15
2003	166	256	10	13
2004	150	280	9	14
2005	188	272	11	14
2006	208	315	12	16
2007	165	268	9	12

Աղյուսակ 4.5 ԵՐԵՆԱՆԵՐԻ ՄԱՀԱՑՈՒԹՅՈՒՆՆ ԸՍՏ ՍԵՌԻ 1975-2007 ԹԹ.
(մինչև 5 տարեկան հասակում մահացածները)

Table 4.5 CHILD MORTALITY BY SEX 1975-2007
(deaths under 5 year)

Տարի	Բացարձակ թվաքանակ, մարդ		Գործակից (1000 կենդանի ծնվածի հաշվով)	
	աղջիկ	տղա	աղջիկ	տղա
Year	Absolute number, person		Rate (per 1000 live births)	
	girl	boy	girl	boy
1975	1289	1467	42	45
1980	1208	1421	35	39
1985	1342	1444	34	35
1990	823	1076	21	26
1995	432	541	19	21
1996	392	545	17	21
1997	361	496	18	21
1998	310	413	17	19
1999	292	412	17	21
2000	255	428	16	23
2001	225	379	15	22
2002	227	308	15	18
2003	197	288	12	15
2004	179	308	10	15
2005	212	302	12	15
2006	248	347	14	17
2007	192	303	10	14

Աղյուսակ 4.6 ՄԱՆԿԱԿԱՆ ՄԱՀԵՐԸ ԵՎ ՄԵՌԵԼԱԾԻՆՆԵՐՆ ԸՍՏ ՍԵՌԻ ԵՎ ՄԱՐԶԵՐԻ 2002-2007 ԹԹ.

Table 4.6 INFANT DEATHS AND STILL BIRTHS BY SEX AND BY MARZES FOR 2002-2007

(մարդ)

(person)

Մարզ	2002				2003				2004				Marz
	Մանկական մահեր		Մեռելածիններ		Մանկական մահեր		Մեռելածիններ		Մանկական մահեր		Մեռելածիններ		
	տղա	աղջիկ	տղա	աղջիկ	տղա	աղջիկ	տղա	աղջիկ	տղա	աղջիկ	տղա	աղջիկ	
	Infant deaths		Still births		Infant deaths		Still births		Infant deaths		Still births		
	boy	girl	boy	girl	boy	girl	boy	girl	boy	girl	boy	girl	

Հայաստանի													The Republic of
Հանրապետություն	260	190	137	99	256	166	167	122	280	150	156	134	Armenia
ք. Երևան	87	69	60	46	99	55	67	57	111	51	70	63	Yerevan city
Արագածոտն	7	6	6	8	8	4	6	8	3	8	5	5	Aragatsotn
Արարատ	14	11	6	9	10	7	11	7	17	6	7	10	Ararat
Արմավիր	20	20	9	4	12	14	11	5	14	17	4	10	Armavir
Գեղարքունիք	24	15	4	2	17	19	11	7	15	5	10	4	Gegharkunik
Լոռի	31	18	20	10	35	19	18	14	36	14	21	19	Lori
Կոտայք	18	16	11	5	18	14	14	8	20	11	16	9	Kotayk
Շիրակ	28	21	8	7	30	16	10	7	33	18	4	5	Shirak
Սյունիք	12	6	7	5	7	6	6	5	14	11	11	5	Syunik
Վայոց ձոր	3	0	2	1	5	3	3	0	5	2	2	3	Vayots Dzor
Տավուշ	16	8	4	2	15	9	10	4	12	7	6	1	Tavush

Աղյուսակ 4.6 (շարունակություն)

Table 4.6 (continued)

Մարզ	2005				2006				2007				Marz
	Մանկական մահեր		Մեռելածիններ		Մանկական մահեր		Մեռելածիններ		Մանկական մահեր		Մեռելածիններ		
	տղա	աղջիկ	տղա	աղջիկ	տղա	աղջիկ	տղա	աղջիկ	տղա	աղջիկ	տղա	աղջիկ	
	Infant deaths		Still births		Infant deaths		Still births		Infant deaths		Still births		
	boy	girl	boy	girl	boy	girl	boy	girl	boy	girl	boy	girl	

Հայաստանի Հանրապետություն													The Republic of Armenia
ք. Երևան	111	66	94	75	73	57	121	108	58	33	64	60	Yerevan city
Արագածոտն	5	5	5	8	10	13	12	12	9	6	18	11	Aragatsotn
Արարատ	13	11	6	10	27	9	29	17	19	13	28	41	Ararat
Արմավիր	14	17	3	7	28	20	31	22	24	15	31	27	Armavir
Գեղարքունիք	24	14	9	15	35	17	21	30	21	10	33	21	Gegharkunik
Լոռի	26	23	14	24	34	20	25	14	35	16	27	23	Lori
Կոտայք	14	13	13	16	26	21	40	32	34	17	38	26	Kotayk
Շիրակ	37	21	10	10	46	28	32	32	44	31	29	14	Shirak
Սյունիք	6	12	4	6	12	12	16	14	11	14	10	15	Syunik
Վայոց ձոր	7	2	2	6	7	2	3	10	3	0	4	9	Vayots Dzor
Տավուշ	15	4	12	9	17	9	25	16	10	10	17	17	Tavush

Աղյուսակ 4.7

ՄԱՆԿԱԿԱՆ ՄԱՀԱՑՈՒԹՅՈՒՆՆ ԸՍՏ ՄԱՀՎԱՆ ՀԻՄՆԱԿԱՆ ՊԱՏՃԱՌՆԵՐԻ 2001-2007ԹԹ.

(մինչև 1 տարեկան հասակում մահացած)

Table 4.7

INFANT MORTALITY BY MAIN CAUSES OF DEATH FOR 2001-2007

(deaths under 1 year)

Մահվան պատճառները	Ընդամենը							10000 կենդանածնի հաշվով							Causes of death
	Total							Per 10 000 live births							
	2001	2002	2003	2004	2005	2006	2007	2001	2002	2003	2004	2005	2006	2007	
Բոլոր պատճառներից մահացածների թվաքանակը նրանցից՝	497	450	422	430	460	523	433	155	139.4	117.9	114.6	122.7	138.9	108.0	Number of deaths by all causes of which
Վարակային և նակաբուժային հիվանդություններից	37	31	27	27	31	25	19	11.5	9.6	7.5	7.2	8.3	6.6	4.7	Infectious and parasitic diseases
Շնչառական օրգանների հիվանդություններից	75	56	47	52	49	40	56	23.4	17.4	13.1	13.9	13.1	10.6	14.0	Diseases of the respiratory system
Մարսողական օրգանների հիվանդություններից	1	0	2	3	1	1	1	0.3	0	0.6	0.8	0.2	0.3	0.3	Diseases of the digestive system
Բնածին անկանոնություններից և ձևախախտումային խանգարումներից	120	123	102	108	94	113	89	37.4	38.2	28.5	28.8	25.1	30.0	22.2	Congenital malformations deformations and abnormalities
Շուրջնական շրջանում առաջացած առանձին վիճակներից	228	210	193	196	247	305	244	71.1	65.2	53.9	52.2	65.9	81.0	60.8	Certain conditions originating in the perinatal period
Ղժբախտ պատահարներից, թունավորումներից և վնասվածքներից	7	6	5	3	1	10	3	2.2	1.9	1.4	0.8	0.2	2.7	0.8	Accidents, poisonings, injuries
Այլ պատճառներից	29	24	46	41	37	29	21	9.1	7.1	12.9	10.9	9.9	7.7	5.2	Other causes

Աղյուսակ 4.8 ԵՐԵՒԱՆԵՐԻ ՄԱՀԱՑՈՒԹՅՈՒՆԸ ՀՀ ՄԱՐԶԵՐՈՒՄ 2002-2007 ԹԹ.

(0-4 տարեկան մահերը, 1000 կենդանի ծնվածի հաշվով)

Table 4.8 CHILD MORTALITY IN RA MARZES FOR 2002-2007

(deaths at the age of 0-4 per 1000 live births)

<i>Մարզ</i>	2002	2003	2004	2005	2006	2007	<i>Marz</i>
Հայաստանի Հանրապետություն	16.6	13.6	13.0	13.7	15.8	12.3	The Republic of Armenia
ք. Երևան	16.5	14.8	14.8	15.4	11.9	7.9	Yerevan city
Արագածոտն	10.4	7.8	8.5	7.4	16.1	8.0	Aragatsotn
Արարատ	11.4	7.6	8.4	8.8	12.4	9.4	Ararat
Արմավիր	16.3	11.0	11.2	11.2	17.0	12.9	Armavir
Գեղարքունիք	19.6	14.1	7.8	14.9	19.8	11.1	Gegharkunik
Լոռի	18.5	17.3	16.8	17.0	18.6	18.8	Lori
Կոտայք	16.1	11.8	9.6	9.3	15.4	16.4	Kotayk
Շիրակ	22.4	16.7	16.8	19.0	25.2	24.0	Shirak
Սյունիք	14.7	11.9	19.2	13.7	17.7	16.0	Syunik
Վայոց ձոր	6.6	11.8	12.1	13.6	15.9	5.8	Vayots Dzor
Տավուշ	20.4	17.5	12.5	12.2	16.1	13.2	Tavush

Աղյուսակ 4.9 0-4 ՏԱՐԵԿԱՆ ԵՐԵՒԱՆԵՐԻ ՄԱՀԱՑՈՒԹՅՈՒՆՆ

ԸՍՏ ՄԱՀՎԱՆ ՀԻՄՆԱԿԱՆ ՊԱՏՃԱՆՆԵՐԻ 2002-2007ԹԹ.

Table 4.9 CHILD MORTALITY AT THE AGE OF 0-4 BY MAIN CAUSES OF DEATH FOR 2002-2007

<i>Մահվան Պատճառները</i>	1000 կենդանի ծնվածի հաշվով						<i>Causes of death</i>
	2002	2003	2004	2005	2006	2007	
	<i>Per 1000 live births</i>						
Շուրջծնական շրջանում առաջացած առանձին վիճակներից	6.5	5.4	5.2	6.6	8.1	6.0	Certain conditions originating in the perinatal period
Բնածին անկանոնություններից և ծնախախտումային խանգարումներից	4.3	3.1	3.2	2.8	3.4	2.6	Congenital malformations, deformations and abnormalities
Շնչառական օրգանների հիվանդություններից	2.0	1.8	1.7	1.7	1.4	1.7	Diseases of the respiratory system
Վարակային և մակաբուծային հիվանդություններից	1.2	0.9	0.9	0.9	0.9	0.6	Infectious and parasitic diseases
Դժբախտ պատահարներից, վնասվածքներից և թունավո- րումներից	0.7	0.4	0.5	0.3	0.6	0.4	Accidents, poisonings, injuries
Այլ պատճառներից	1.7	2.0	0.7	1.4	1.4	1.0	Other causes
Ընդամենը	16.6	13.6	13.0	13.7	15.8	12.3	Total