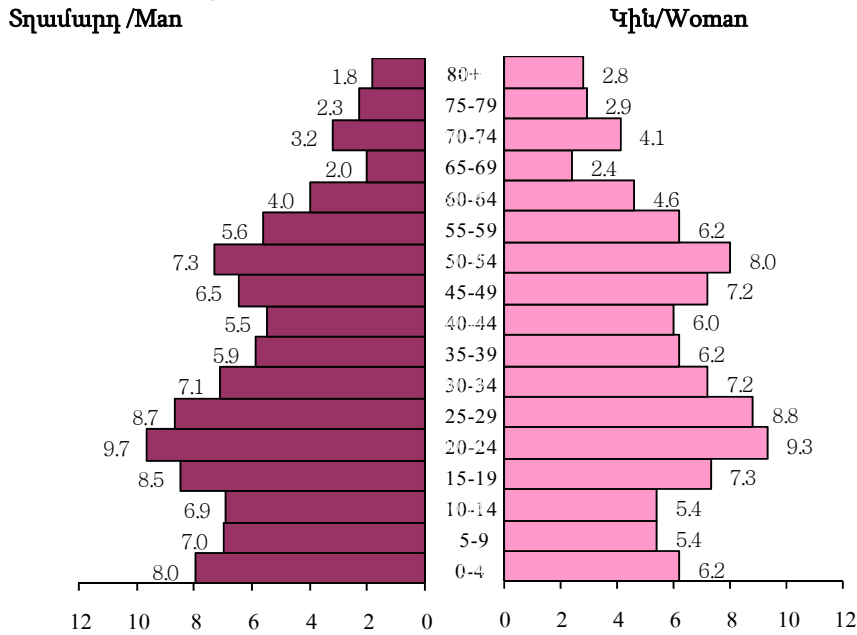
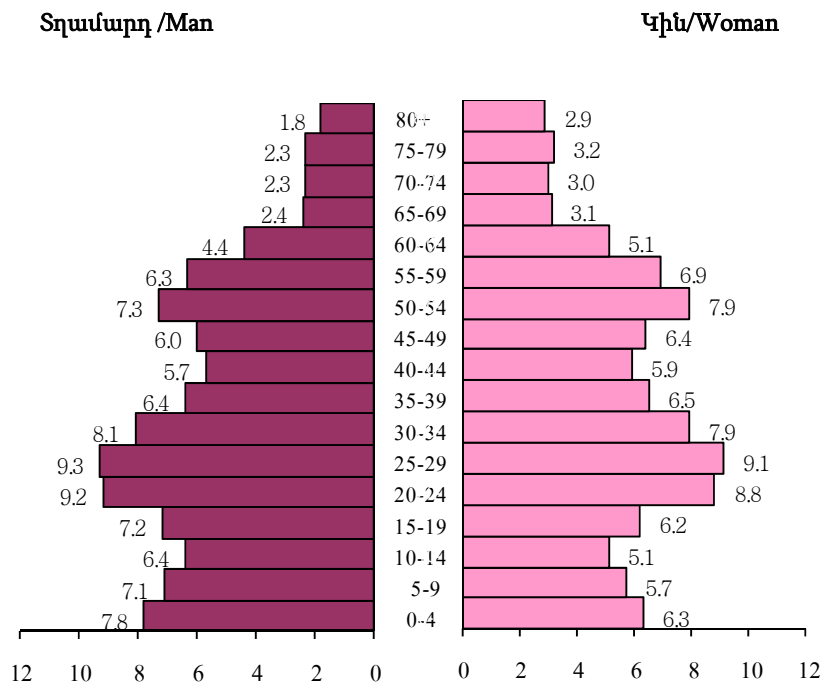


1. ԲՆԱԿՉՈՒԹՅԱՆ ՏԱՐԻՔԱՅԻՆ ԲՈՒՐԳԸ THE AGE PYRAMID OF POPULATION

ՀՀ 2011 թ. մարդահամարի տվյալներով, տոկոսով ընդամենի նկատմամբ
 According to RA 2011 Population Census Data, in percent to total



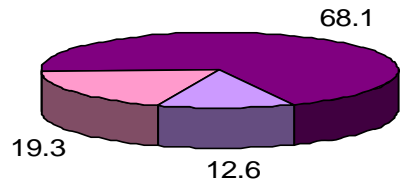
2014 թ. ՀՈՒՆՎԱՐԻ 1-Ի ԴՐՈՒԹՅԱՄԲ, տոկոսով ընդամենի նկատմամբ
 AS OF JANUARY 1, 2014, in percent to total



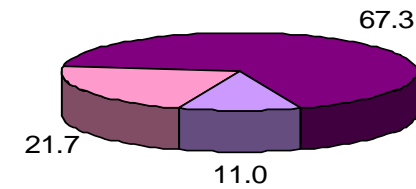
2. ՄՇՏԱԿԱՆ ԲՆԱԿՉՈՒԹՅԱՆ ԿԱՌՈՒՑՎԱԾՔՆ ԸՍՏ ՀԻՄՆԱԿԱՆ ՏԱՐԻՔԱՅԻՆ ԽՄԲԵՐԻ
 THE STRUCTURE OF DE JURE POPULATION BY MAIN AGE GROUPS (%)

ՀՀ 2011թ. մարդահամար/ RA 2011 Population Census

Քաղաքային բնակչություն/Urban population



Գյուղական բնակչություն/Rural population

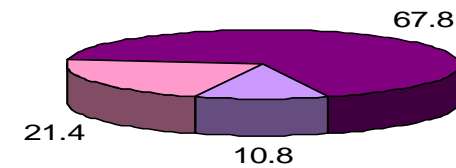
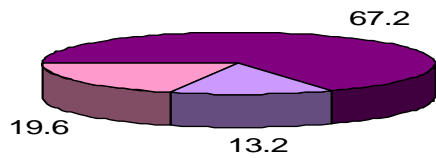


աշխատունակ տարիքից ցածր
 under able-bodied age

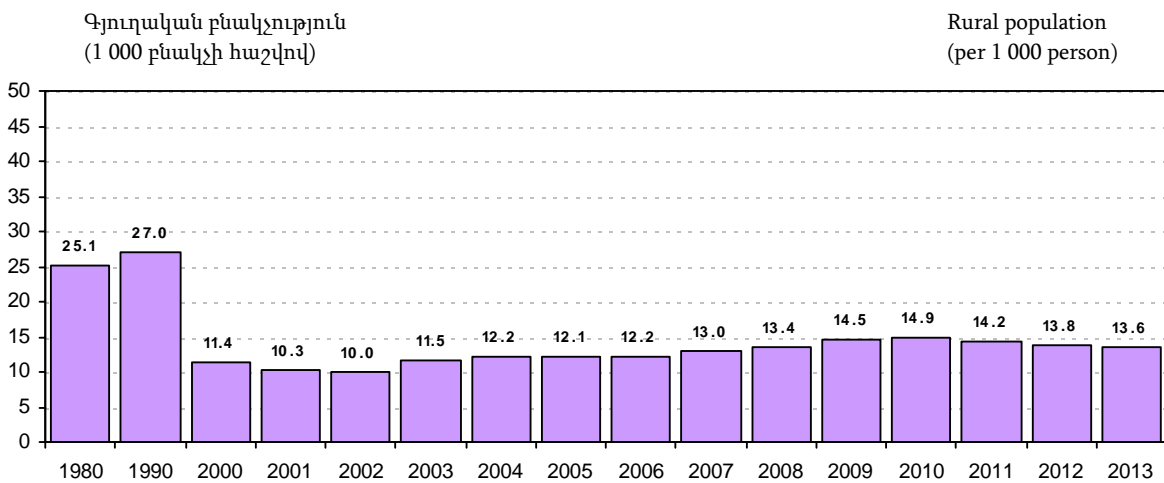
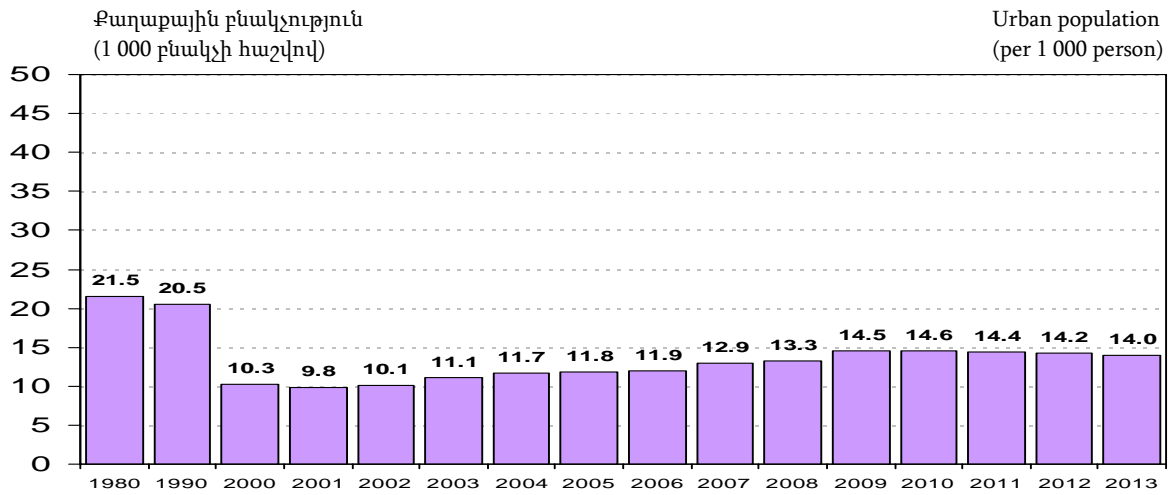
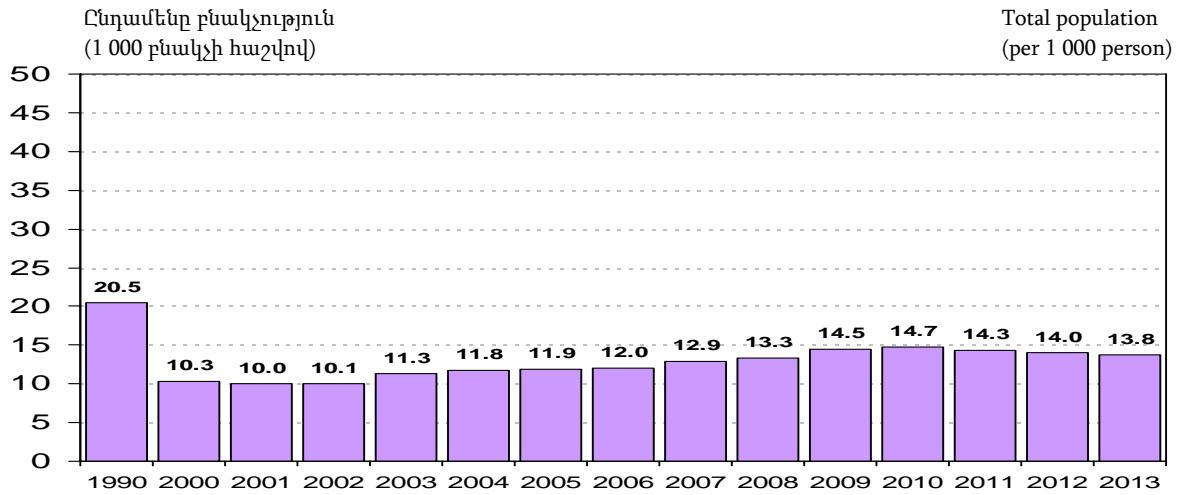
աշխատունակ տարիքի
 of able-bodied age

աշխատունակ տարիքից բարձր
 over able-bodied age

2014թ. հունվարի 1-ի դրությամբ/ As of January 1, 2014



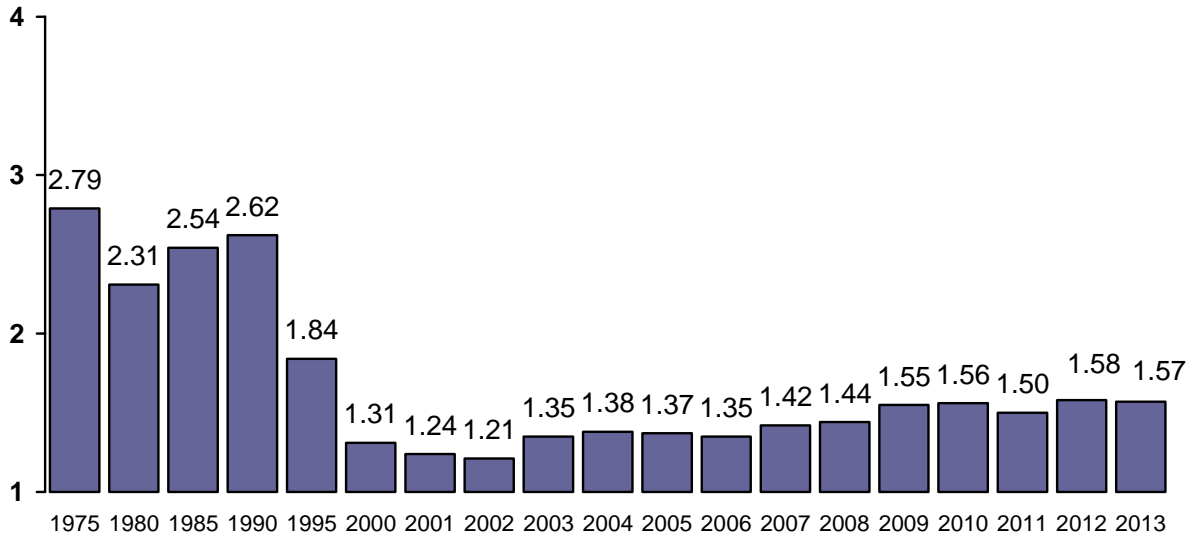
**3. ՕՆԵԼԻՈՒԹՅԱՆ ԸՆԴՀԱՆՈՒՐ ԳՈՐԾԱԿԻՑՆԵՐԸ 1990-2013ԹԹ*
CRUDE BIRTH RATES FOR 1990-2013***



* 2002-2011թթ. տվյալները վերահաշվարկված են 2011թ. մարդահամարի արդյունքներով:
The data for 2002-2011 are re-estimated based on the results of 2011 RA Population Census.

4. ԾՆԵԼԻՈՒԹՅԱՆ ԳՈՒՄԱՐԱՅԻՆ ԳՈՐԾԱԿԻՑԸ 1975-2013թթ.*
TOTAL FERTILITY RATES FOR 1975-2013*

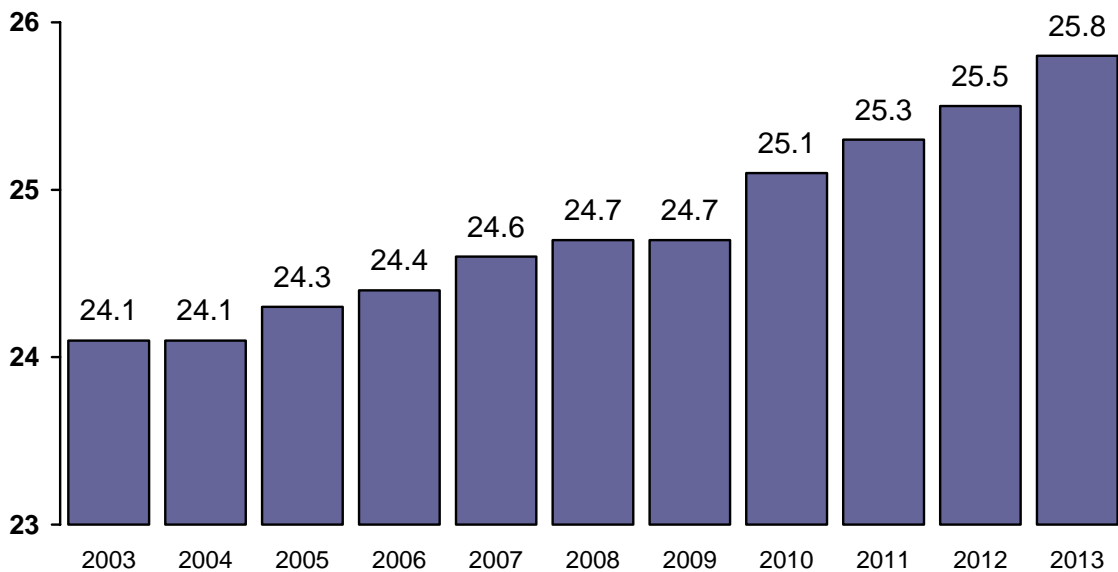
երեխա/child



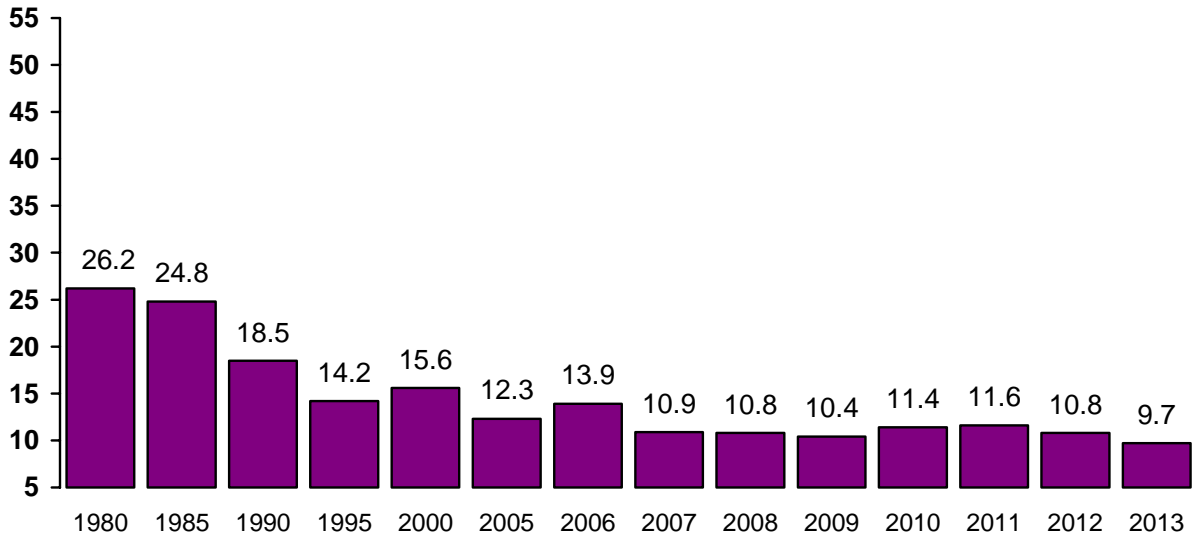
*2002-2011թթ. տվյալները ենթակա են վերահաշվարկման ՀՀ 2011թ. մարդահամարի արդյունքներով:
 The data for 2002-2011 are subject to recalculation based on the results of RA 2011 Population Census.

5. ՄՈՐ ՄԻՋԻՆ ՏԱՐԻՔԸ ԵՐԵԽԱՅԻ ԾՆԴՅԱՆ ԺԱՄԱՆԱԿ 2003-2013թթ.
MEAN AGE OF MOTHER AT CHILDS BIRTH 2003-2013

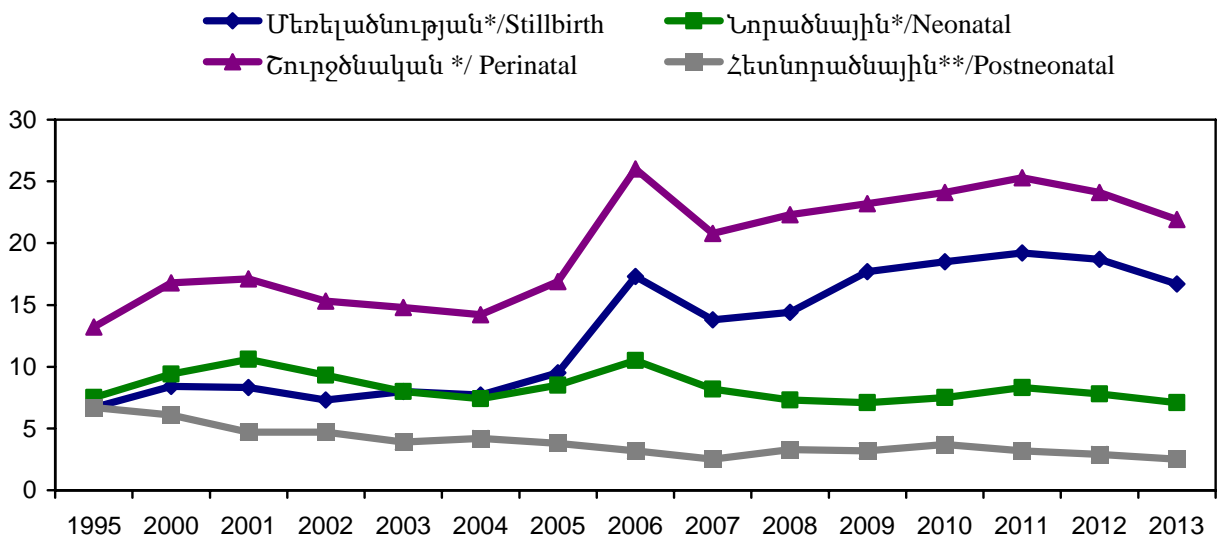
Տարի/year



6. ՄԱՆԿԱԿԱՆ ՄԱՀԱՑՈՒԹՅԱՆ ԳՈՐԾԱԿԻՑԸ 1980-2013ԹԹ.
(1 000 կենդանի ծնվածի հաշվով)
INFANT MORTALITY RATE FOR 1980-2013 (per 1 000 live births)



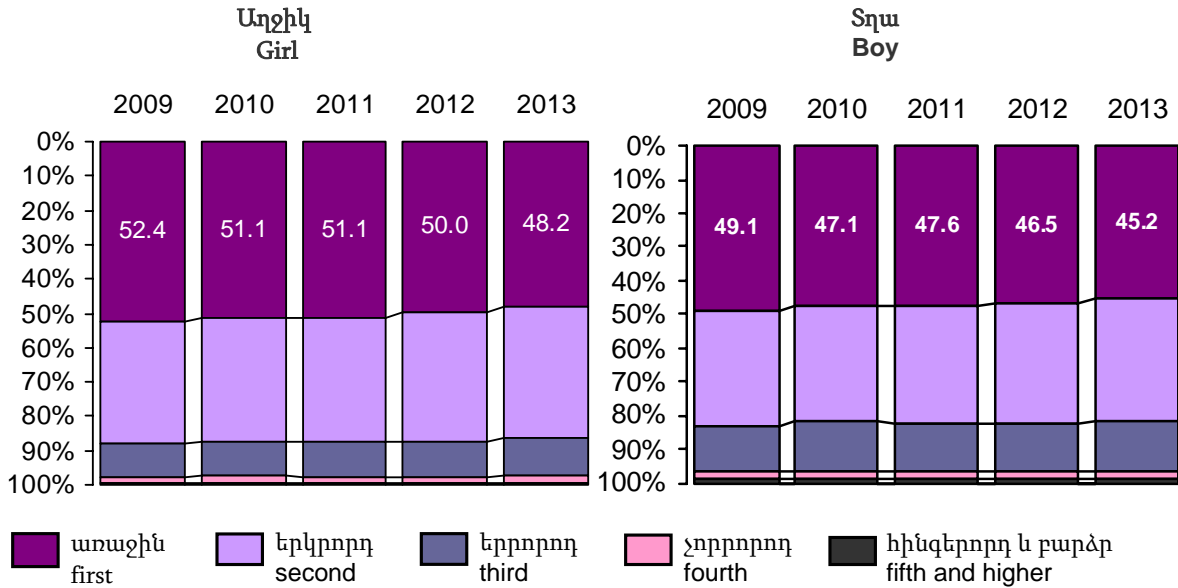
7. ՄԵՌԵԼԱԾՆՈՒԹՅԱՆ ԵՎ ՇՈՒՐՉԾՆԱԿԱՆ ՄԱՀԱՑՈՒԹՅԱՆ ԳՈՐԾԱԿԻՑՆԵՐԸ
1995-2013ԹԹ.
STILLBIRTH AND PERINATAL MORTALITY RATES FOR 1995-2013



*)1000 կենդանի ծնվածի և մեռելածնի հաշվով
Per 1000 live birth and stillbirth.

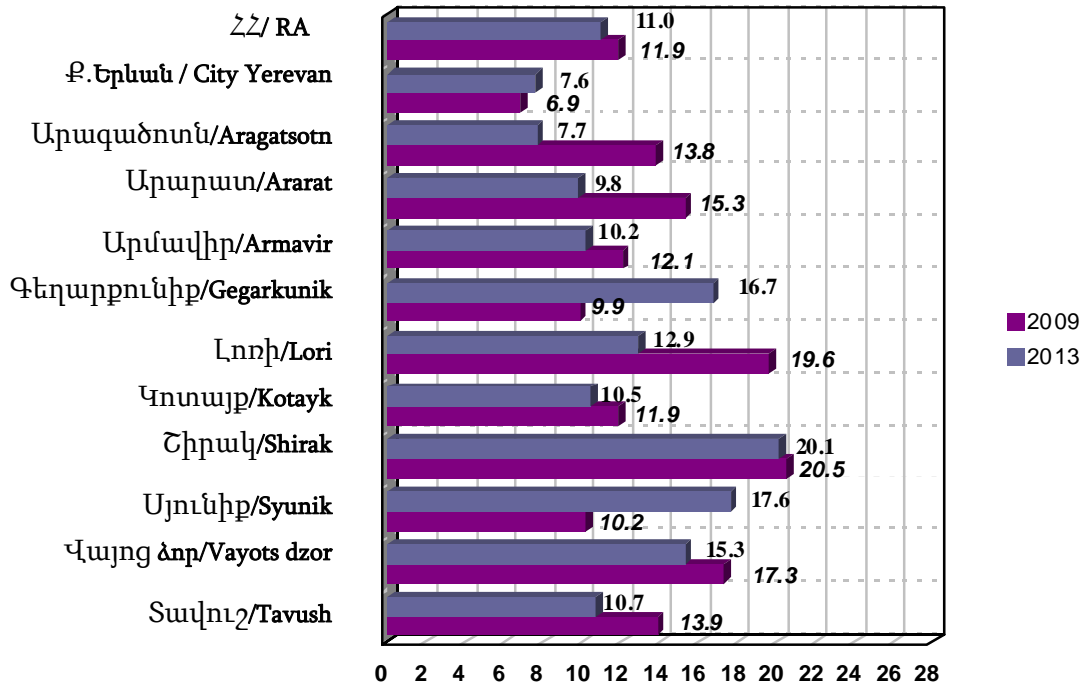
**)1000 կենդանի ծնվածի հաշվով
Per 1000 live birth.

8. ԾՆՎԱԾՆԵՐԻ ԲԱՇԽՈՒՄՆ ԸՍՏ ՍԵՌԻ ԵՎ ԾՆՆԻ ԿԱՐԳԻ, 2009-2013ԹԹ.
THE BIRTH DISTRIBUTION BY SEX OF CHILD AND BIRTH ORDER FOR 2009-2013



9. 0-4 ՏԱՐԵՎԱՆ ԵՐԵՒԱՆԵՐԻ ՄԱՀԱՑՈՒԹՅԱՆ ԳՈՐԾԱԿԻՑՆԵՐՆ ԸՍՏ ՀՀ ՄԱՐԶԵՐԻ ԵՎ Ք.ԵՐԵՎԱՆԻ, 2009Թ. և 2013Թ.
CHILD MORTALITY RATES (0-4 YEARS) BY RA MARZES AND CITY YEREVAN, 2009 AND 2013

1000 կենդանի ծնվածի հաշվով
Per 1000 live births

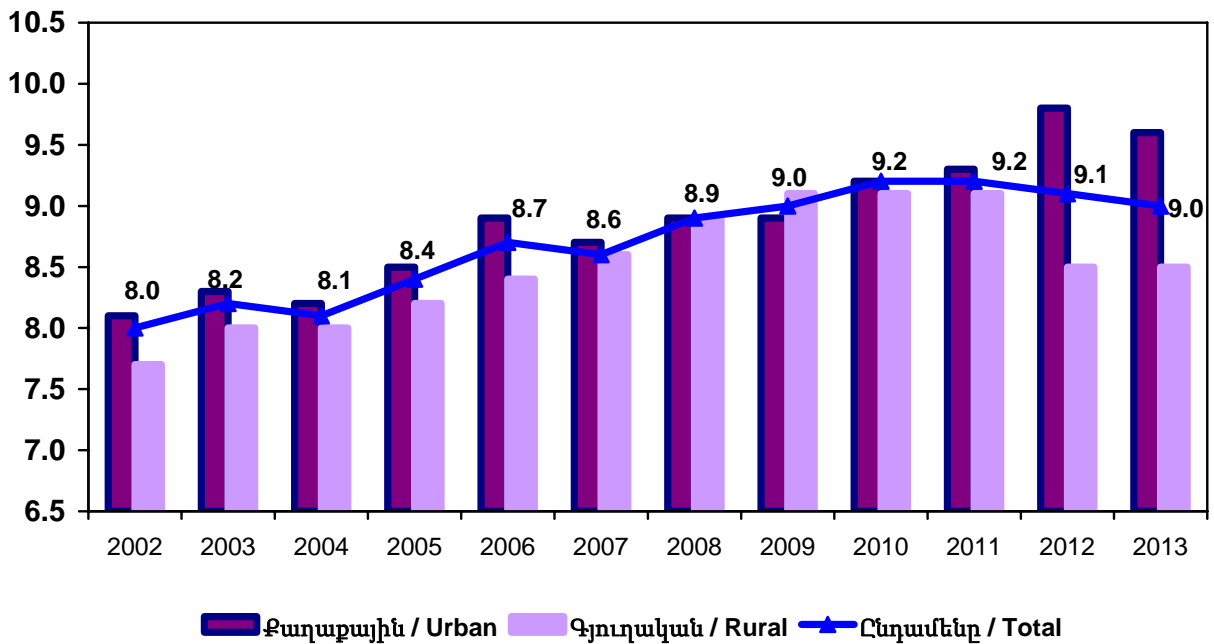


10. ՄԱՀԱՑՈՒԹՅԱՆ ԸՆԴՀԱՆՈՒՐ ԳՈՐԾԱԿԻՑԸ, 2002-2013ԹԹ.*

CRUDE DEATH RATES FOR 2002-2013*

1 000 բնակչի հաշվով

per 1 000 population



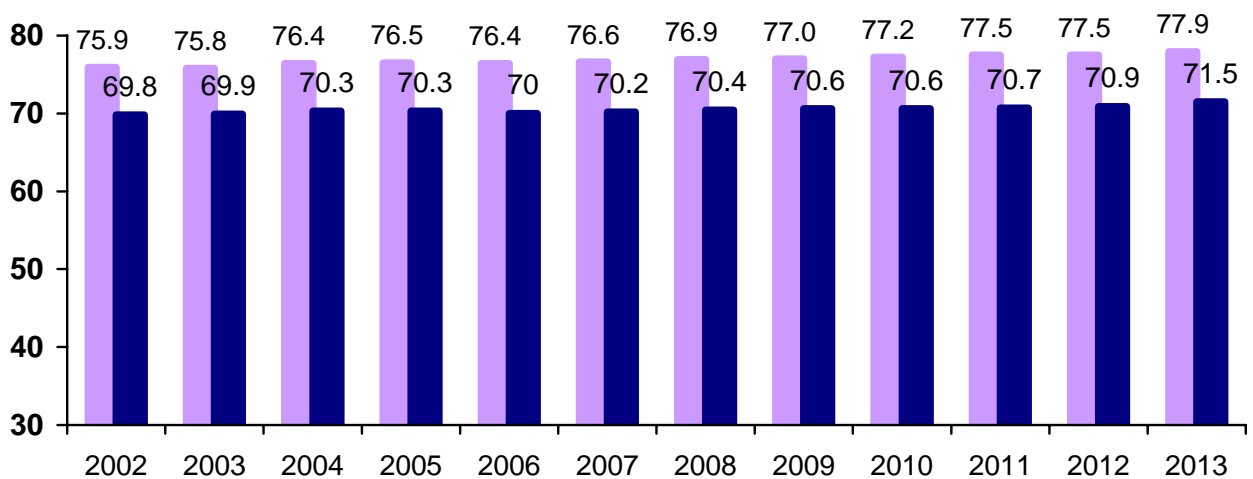
* 2002-2011թթ. տվյալները վերահաշվարկված են 2011թ. մարդահամարի արդյունքներով:
Data for 2002-2011 are recalculated based on the results of RA 2011 population Census.

11. ԿՑԱՆՔԻ ՍՊԱՍՎՈՂ ՄԻՋԻՆ ՏԵՎՈՂՈՒԹՅՈՒՆԸ ԾՆՆԴԻՑ, 2002-2013ԹԹ.*

LIFE EXPECTANCY AT BIRTH, 2002-2013*

տարի/year

Կնոջ/ Woman Տղամարդու /Man

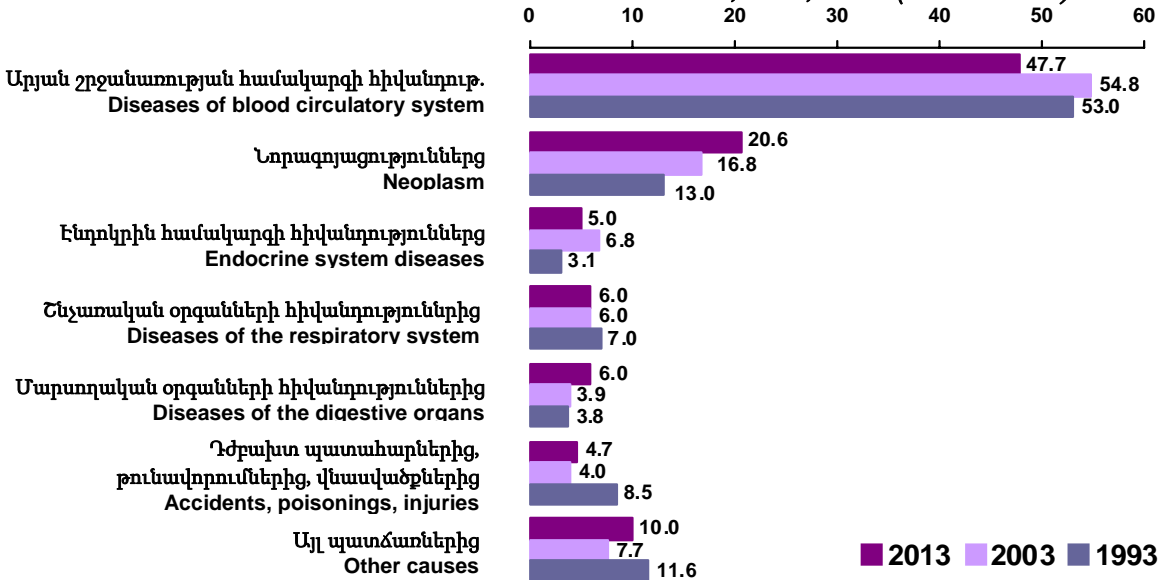


* 2002-2011թթ. տվյալները ենթակա են վերահաշվարկման ՀՀ 2011թ. մարդահամարի արդյունքներով:
Data for 2002-2011 are subject for recalculation based on the results of RA 2011 population Census.

12. ՄԱՀԱՑՈՒԹՅՈՒՆՆ ԸՍՏ ՄԱՀՎԱՆ ՀԻՄՆԱԿԱՆ ՊԱՏՃԱՌՆԵՐԻ 1993, 2003, 2013ԹԹ.

(%-ով ընդհանուրի նկատմամբ)

MORTALITY BY MAIN CAUSES OF DEATH FOR 1993, 2003, 2013 (in % to total)

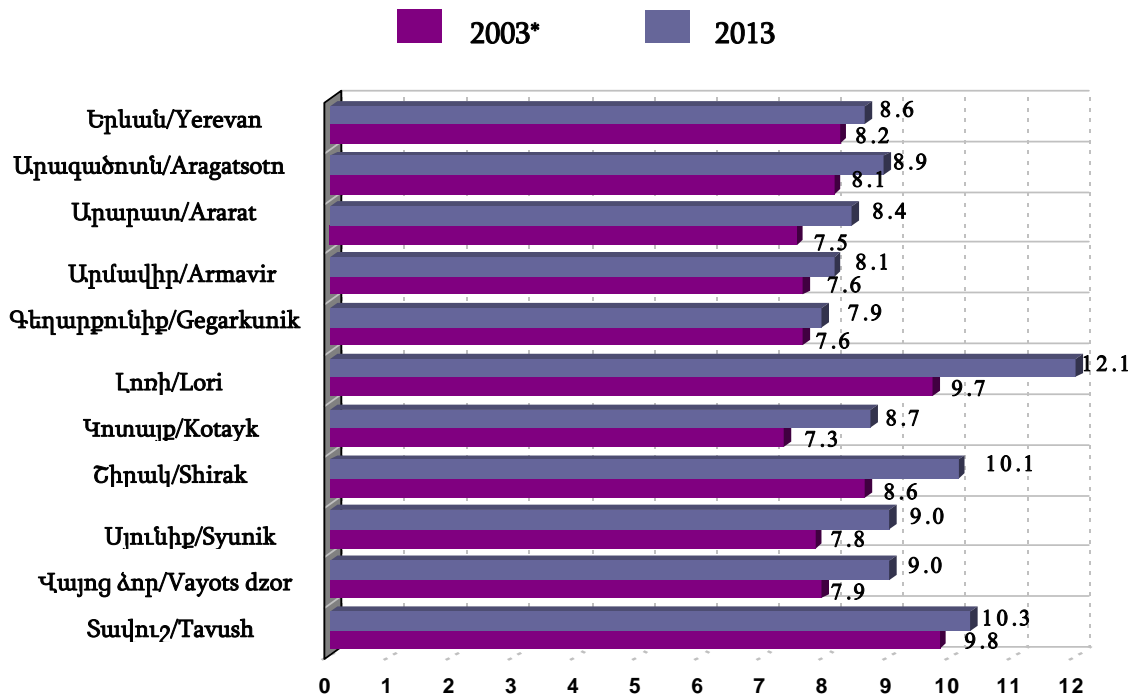


13. ՄԱՀԱՑՈՒԹՅԱՆ ԸՆԴՀԱՆՈՒՐ ԳՈՐԾԱԿԻՑՆԵՐՆ ԸՍՏ ՀՀ ՄԱՐԶԵՐԻ ԵՎ Ք.ԵՐԵՎԱՆԻ, 2003 ԵՎ 2013ԹԹ.

CRUDE MORTALITY RATES BY RA MARZES AND CITY YEREVAN, 2003 AND 2013

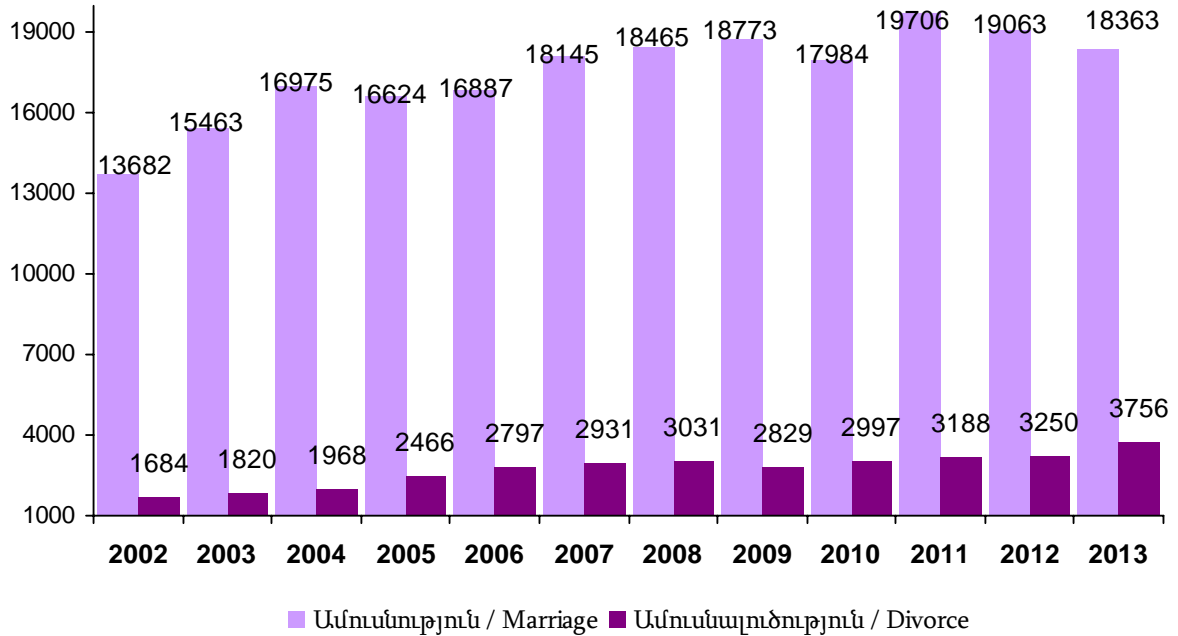
1 000 բնակչի հաշվով

per 1 000 population



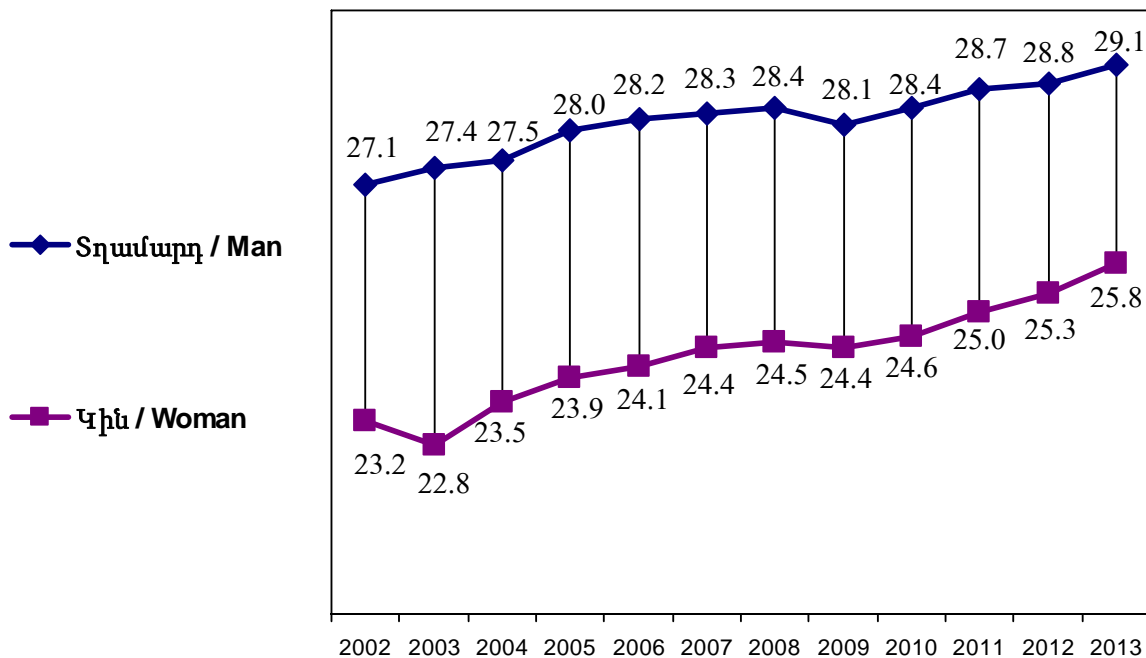
* Տվյալները վերահաշվարկված են 2011թ. մարդահամարի արդյունքներով:
The data are estimated based on the results of 2011 RA Population Census.

14. ԳՐԱՆՑՎԱԾ ԱՍՈՒՄՆՈՒԹՅՈՒՆՆԵՐՆ ՈՒ ԱՍՈՒՄՆԱԼՈՒԾՈՒԹՅՈՒՆՆԵՐԸ,
2002-2013թթ.
REGISTERED MARRIAGES AND DIVORCES, 2002-2013
դեպ/հոգ



15. ԱՌԱՋԻՆ ԱՍՈՒՄՆՈՒԹՅԱՆ ՄԻՋԻՆ ՏԱՐԻՔԸ, 2002-2013թթ.
MEAN AGE AT FIRST MARRIAGE, 2002-2013

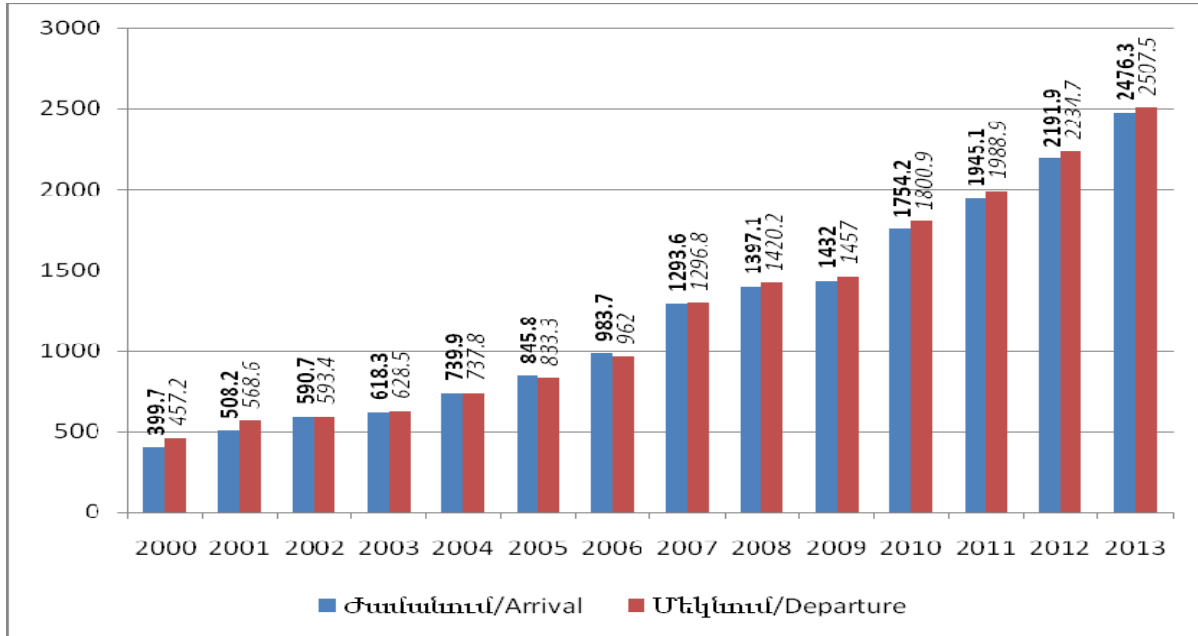
տարի/year



16. ՈՒՂԵՎՈՐԱՓՈՒՄԱԴՐՈՒՄՆԵՐԻ ԾԱՎԱԼՆԵՐԸ 2000-2013ԹԹ.¹
THE VOLUMES OF PASSENGER TRANSPORTATION FOR 2000-2013¹

(հազար գրանցում)

(thousand registration)



17. ՈՒՂԵՎՈՐԱՓՈՒՄԱԴՐՈՒՄՆԵՐԻ ՀԱՇՎԵԿՇԻՌԸ (+,-), 2000-2013ԹԹ.

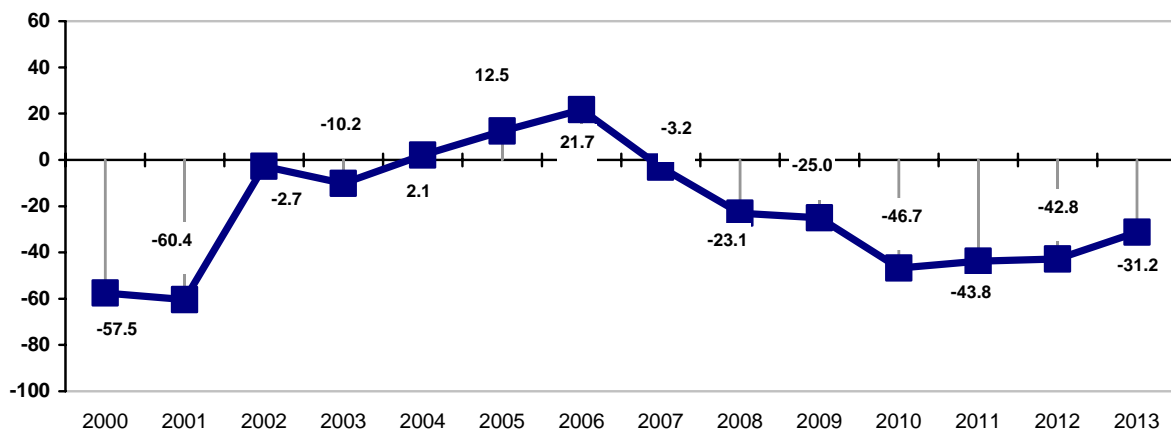
(Մեկնումների և ժամանումների տարբերությունը)

THE BALANCE OF PASSENGER TRANSPORTATION (+,-) FOR 2000-2013

(The difference between arrivals and departures)

(հազար գրանցում)

(thousand registration)



¹) Օդային և ցամաքային (այդ թվում՝ երկաթուղային) սահմաններով իրականացված ուղևորափոխադրումները, 2010թ.-ից՝ ըստ Սահմանային էլեկտրոնային կառավարման տեղեկատվական համակարգի: Passenger transportation by air and overland transport (including railroad), since 2010- according to Boarder Management Information System.