

9.2. ΘΑΥαφαῖνι 3 ΙΥΥ 3 νῖ 3 Υῖι αοUY>ῆς μΥαοΑ3- ῆαοUY>ῆΥ Αεῖ 3 ε3 ΥΟÇΥ

ΥθαοΑ>ῆς: 1999Α. UΑΥαφαῖνι 3 νῖ 3 Υῖι ῖ 3 ῖ ῖ Υ3 ε3 ῖ 3 ῆ ΥθαοΑ>ῆς U>ç U>ῖ ῖ 3 ε3 ῖ 3 ῆ ῆ ῖ ΒÇέ αοΥ>Υ 3 ῖ Ε3 ῖ ΥÇ uèç¹Α¹ 9.2 ῆ 3 ½³ ῆ ῖ αΥΥ³ ῖ 3 U AY¹ῆ³ Υαοῆ 3 νῖ 3 Υῖι αοUY>ῆς 42.4%-Α, 3 ½αῖ Ç uèç¹Υ>ῆΑ¹ 3.8 ῆ 3 ½³ ῆ ῖ αΥΥ³ ῖ 3 U 17.6%-Α, 3 ῖ Ε3 çῆ³ ῖ ΥΥ>ῆΑ (3 ε3 Υο οΥ¹αO uῆ. 3 Υ³ ῖ 3 Υ UÇ³ οαοΑῖαοΥΥ>ῆς)¹ 2.2 ῆ 3 ½³ ῆ ῖ αΥΥ³ ῖ 3 U 10.0%-Α, ῖ ῖ Uμ³ ΙΥΥ 3 ΥῆÇ¹ῆÇ¹Α¹ 0.8 ῆ 3 ½³ ῆ ῖ αΥΥ³ ῖ 3 U 3.9%-Α:

ΘΑΥαφαῖνι 3 νῖ 3 Υῖι ῖ 3 ῖ Ç>ῆUαο³ ΙΥΥ . 3 ½>ῆς u³ Υ³ ῖ Α ῖ 3 ½U>É ç 12.7 ῆ 3 ½³ ῆ ῖ αΥΥ³ : ῆ 3 Υó U>ç U>ῖ ῖ 3 ε3 ῖ 3 ῆ ῆ ῖ ΒÇέ αοΥ>Υ 3 ῖ Ε3 ῖ ΥÇ >ῆῖ uèç¹Α¹ 8.7 ῆ 3 ½³ ῆ ῖ αΥΥ³ ῖ 3 U 3 νῖ 3 Υῖι ῖ 3 ῖ ῆ 3 Βῖ 3 εῖ αO ç>ῆUαο³ ΙΥΥ . 3 ½>ῆς 68.7%-Α ῆ U>Α³ ΥΑ¹ 4.0 ῆ 3 ½³ ῆ ῖ αΥΥ³ ῖ 3 U 31.3%-Α, Çεῖ 3 νῖ 3 Υῖι ῖ 3 ῖ 3 ½αῖ Ç >ΥΑuèç¹Ç u³ Υ³ ῖ Α ῖ 3 ½U>É ç 729 ῖ . :

1997-1999ΑΑ. u½αΥΑ u³ Uu³ UαO ΥθαοΑ>ῆς 3 νῖ 3 Υῖι αοU UΑΥαφαῖνι α>Υ 3 ῆ O³ Υ³ . ῆῖ >É:

ῖ 3 Υῆ U>ῖ 3 OΥ>ῆς . αοU³ ῆ 3 ΙΥΥ u³ Υ³ ῖ Α UΑΥαφαῖνι 3 ΙΥΥ 3 νῖ 3 Υῖι αοUY>ῆαοU ῖ 3 ½U>É ç 313.4 ῖ . , ῆῆçο 201.5 ῖ . -Α ῖ 3 U 64.3%-Α μ³ ΑÇΥ ç ΑΥῖΥαοU οÇΥῖ ÇΥ:

Uαοῆ³ ῆ 3 ῖ αοῖ 3 Oῖ αῖ Çα ΥθαοΑ>ῆς 3 νῖ 3 Υῖι αοUA UΑΥαφαῖνι

	2ῆῖ 3 Υῖι αοUY>ῆΑ UΑΥαφαῖνι , ῖ αΥΥ³		2ῆῖ 3 Υῖι αοUY>ῆΑ UΑΥαφαῖνι , ῖ αΥΥ³
2ῖ Ε3 çῆ³ ῖ ΥΥ>ῆ	2172.3	οÉῆῆ	0.5
Ø³ Υ. 3 ΥÇ uèç¹	1.5	2½αῖ 3 ῖ 3 Υ ΑΑαο	1.1
Øαοῆ	8.0	ῖ 3 ῆ 3 ῆ	0.005
ῖ ῖ Uμ³ ῖ 3 Υ ΑΑαο	2.5	UÇῖ >É	0.004
οÉῆῆ³ çῆ³ ῖ ΥΥ	1.1	αOÇΥO	0.009
2UαΥÇ³ ῖ	3.1	οῆαU	0.07

1999Α. οΥ¹αO uῆ. 3 Υ³ ῖ 3 Υ UÇ³ οαοΑῖαοΥΥ>ῆς u³ Υ³ ῖ Α UΑΥαφαῖνι 3 ΙΥΥ AY¹ῆ³ Υαοῆ 3 νῖ 3 Υῖι αοUY>ῆαοU ῖ 3 ½U>É ç 687.4 ῖ αΥΥ³ ῖ 3 U 3.4%-Α: οΥ¹αO uῆ. 3 Υ³ ῖ 3 Υ UÇ³ οαοΑῖαοΥΥ>ῆς U>ç U>ῖ ῖ 3 ε3 ῖ 3 ῆ ῆ ῖ ΒÇέ αοΥÇ μ>Υ½ÇΥΑ¹ 581.9 ῖ αΥΥ³ ῖ 3 U 84.6%:

Uαοῆ³ ῆ 3 ῖ αοῖ 3 Oῖ αῖ Çα οΥ¹αO uῆ. 3 Υ³ ῖ 3 Υ UÇ³ οαοΑῖαοΥΥ>ῆς 3 νῖ 3 Υῖι αοUA UΑΥαφαῖνι

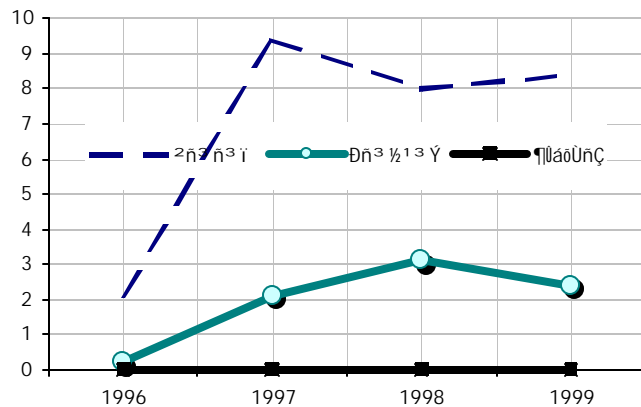
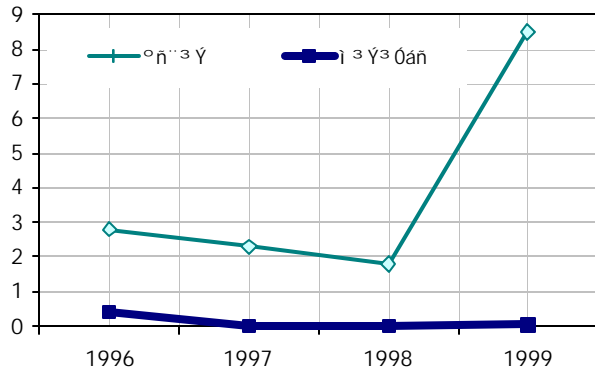
	2ῆῖ 3 Υῖι αοUY>ῆΑ UΑΥαφαῖνι , ῖ αΥΥ³		2ῆῖ 3 Υῖι αοUY>ῆΑ UΑΥαφαῖνι , ῖ αΥΥ³
2ο>ῖ αΥ	28.0	½ΑÇÉ³ ο>ῖ 3 ῖ	1.9
ῖ ῖ αÉαοαÉ	14.3	U>ΥαÉ	0.03
οεÇεαÉ	5.1	uαῆU³ É¹>ῆÇ¹	0.04
ῖ >Υ½ÇΥ	581.9	Ø³ ο³ Ε³ ΑΑαο	0.1
ῖ αοΑÇÉ³ ο>ῖ 3 ῖ	3.6	εῖ ÇῆαÉ	0.2

9.3. ΘΑΥαφαῖνι 3 ΙΥΥ 3 νῖ 3 Υῖι αοUY>ῆΥ Αεῖ U³ ῆ>ῆς:

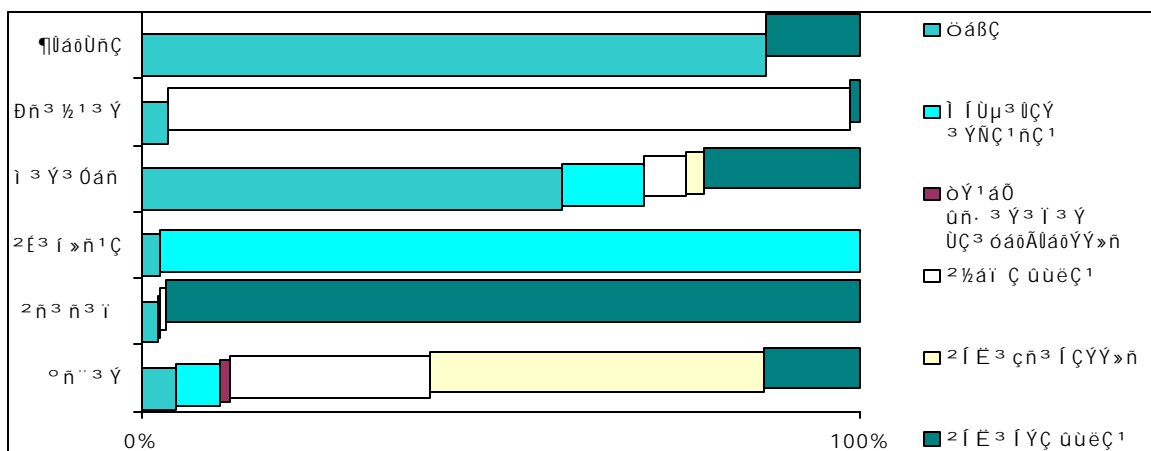
AY¹ῆ³ Υαοῆ 3 νῖ 3 Υῖι αοUY>ῆς U>ῖ U³ εΑ μ³ ΑÇΥ ç ΑΥῖΥαοU οῆ>³ Υ u³ O³ uÇ, 2ῆ³ ῆ 3 ῖ Ç, ῖ αῖ 3 UuÇ, 2ῆU³ ῖ ÇῆÇ, Éαéαó, εῖαοΥÇuÇ ῆ >O³ ῆ uαοΥÇuÇ U³ ῆ>ῆς ῖ 3 ½U³ ῖ >ῆαοΑῖαοΥΥ>ῆÇΥ, ῆῆαΥó . αοU³ ῆ 3 ΙΥΥ 3 νῖ 3 Υῖι αοUY>ῆΑ ῖ 3 ½U>É >Υ 21.6 ῆ 3 ½³ ῆ ῖ αΥΥ³ ῖ 3 U AY¹ῆ³ Υαοῆ 3 νῖ 3 Υῖι αοUY>ῆς 99.5%-Α:

ի 3 Կ3 Օան	47.7	10.7
ՊաօՍնՇ	2.3	-

3նԻ 3 Կ3 Ի 3 ԾՍԿՆԱ ՕԱԿԱԲԱՆԻ ԱԵՒ ԱՅՕՅԱԿՆՇ, ՈՅՅՆԻ ԵՄԿՆԻ ԻՆՇ



2ԵՅԾՇԿ ԻՅԵՅԻՅ Ն ԿՍԱՕԱՆՇ ԱՅԵԿՄԱՇԿԿԱ ԱՅՕՅԱԿՆՇ 3նԻ 3 Կ3 Ի 3 ԾՍԿՆԱՕՍ



Θ³Ι»ΕΙ³Ι

Θ»Αά¹³ μ³Υ³Ι³Υ ά³ η³ μ³ΥάοΟΥ»η - Εη³ óάοóÇá ι »Θ»Ι³ ι ίάοΑάοΥ

Θ³βι³εÜ³Υ »Υ ί»ηοί³ί³ ίΥ Ι³½Ü³ί»ηάοΑάοΥ»ηΑ, άηάΥü áοΥ»Υ ÜΑΥάέανι³ ίΥ³ ηι³»Υι³ áοÜΥ»ηÇ³ ΥΒ³ ηΑ (³Üη³Ι³ί³ ίΥ³)³ ÖμλáoηΥ»η ι η³Υó Υ³É³. Ι³ίΥ³³έ³ί»É³. áοÜΥ³ ηι³»Υι³ áοÜΥ»ηΑ μ³ί³η³ ηάοÜ »Υ ηι³ ιÜ³έ ά³ÜÜ³ΥÇΥ.

$$úäü = \sum_{i=1}^n \frac{z_i}{e\tilde{A}_i} > 200 \text{ ÜÉΥ. Éän. Ü/ι³ ηÇ,}$$

áηι³ »Ö¹ úäü - ú¹Ç ά³ η³Υçí áÖ ü. ι³. áηί áοÜΥ ζ,

z_i - ι-η¹ ΥάοΑÇ ι³ η³Ι³Υ³³έ³ί»É³. áοÜΥ³ ηι³»Υι³ áοÜΥ ζ Áει³ ΔΔ μΥ³ ά³ ηά³ΥάοΑί³Υ Υ³É³ η³ ηάοΑί³Υ ΙάΟÜÇó η³ει³ ι³ ί³ί³έ³ ηÜ³Υ³ ίΥ³ ΆάοιÉ³ ι³ η»ÉÇ³ ηι³»Υι³ áοÜΥ»ηÇ (éÄ²) Υ³É³. ΙÇ Ι³Ü ι³ »ÉΥάέá. Ç³Ι³Υέ». É³Ü»Υι³ Ç, Ü. /ι³ ηÇ,

$e\tilde{A}_i$ - ι-η¹ ΥάοΑÇ ÜÇÇÇΥ üη³ Ι³Υέ³ ηÜ³Υ³ ίΥ³ ΆάοιÉ³ ι³ η»ÉÇ³ ίáΥó»Υι³ η³ óÇ³Υ ζ, Ü. /Éän.Ü:

ΘΑΥάέανι³ ίΥ³ ú¹ ίΥ³έ³ί³ η ΥάοΑ»ηÇ³ ηι³»Υι³ Ü³Υ³³ΥΒ³ ηΑ (³Üη³Ι³ί³ ίΥ³)³ Öμλáoη ζ η³Ü³ ηί áοÜ β³ η³. áηί Ü³Υ³ ΑΥΑ³ óüáοÜ ίΥ³έ³ί³ η ΥάοΑ»η³ ηι³»Υι³ áö áá β³ ηΑ³Ι³Υ³ ι³ »ÉΥάέá. Ç³Ι³Υ³. η³. ι³ Α (é³ ηü, é³ ηü³ ίáηáοÜ ι³ ÜÉΥ), áηÇó β³ η³. áηί Ü³Υ³. áηί ΑΥΑ³ óáοÜ³ ΥÇ³ ι³ ίáοÜ »Υ ίΥ³έ³ί³ η ΥάοΑ»η:

áηéι³ί (ίΥ³έ³ί³ η ΥάοΑ»ηÇ³ ú³Υ³ ΙΑ Υ»η³έáοÜ ζ μάέáη ι³ »é³ίÇ³ Öι³ áι ÇáΥ»ηΑ, áηάΥü áηéι³ áοÜ »Υ +άβ»áηéÇá (·³½³ Ü³ üηÇá) Ι³ ί³ΥüΥ»ηáοÜ³ ΥΒ³ ηΑ³ ÖμλáoηΥ»ηÇó³ ΥÇ³ ι³ ί³ί³ ίΥ³έ³ί³ η ΥάοΑ»ηÇ³ ΑΥ¹ η³ Υάοη Ι³ ί³ÉÇó:

²ΥΒ³ ηΑ³ ÖμλáoηΥ»ηÇó ÜΑΥάέανι³ ηι³»Υι³ ί³ί³ ίΥ³έ³ί³ η ΥάοΑ»ηÇ³ Ι³½ÜáοÜ η³βι³έί áοÜ ζ μάέáη³ Öι³ áι ÇáΥ»ηÇ³ ΑΥ¹ η³ Υάοη ú³Υ³ ΙΑ, áηάΥü ú¹³ ίΥ³³ί³½³Υ »Υ³ ηι³»Υι³ ίáοÜ ÇΥάά»é +άβ».³½³ Ü³ üηÇá Ι³ ί³ΥüΥ»ηÇó³ ΥóΥ»Éáοó ηι³ á,³ ÜΥά»é ζÉ³έ³Υó Ü³ üηÜ³Υ (Ι³½Ü³ί³ ηάι³ί³ ι³ áι³½Ü³ί³ ηάι³ί³ ÖμλáoηΥ»ηÇó):

ΘΑΥάέανι³ ίΥ³³ ηι³»Υι³ áοÜΥ»ηΥ³ ΥΒ³ ηΑ³ ÖμλáoηΥ»ηÇó Áει³ Ü³ η³»ηÇ, ι³ áΥΥ³

	1996*	1997	1998	1999
ΑΥ¹³Ü»ΥΑ	13865.7	14241.2	16439.7	21747.0
οη³³Υ	4771.0	2309.7	1762.6	8464.8
²η³.³ίáι³Υ	18.8	12.6	42.6	39.3
²η³ η³ί	2852.8	9478.2	8076.6	8670.2
²ηÜ³ ίÇη	375.6	26.6	26.4	653.9
¶»Ö³ ηüáοΥÇü	176.9	35.2	28.1	123.4
ÉáéÇ	465.5	36.0	3238.7	419.5
Ι áι³üü	4670.8	2141.4	3219.0	2888.2
ρÇη³ί	106.2	46.5	5.5	3.1
έάάοΥÇü	306.3	89.1	12.1	397.9

ἰ ³ lláo Óañ	61.5	32.2	1.0	12.6
ἰ ³ í aοß	60.3	33.7	27.1	74.1

* Ὀ»ñ³ ελ³ Ε³ Ε³ ΓΥÇ »ñἰ úúεÇ¹Α:

ΘΑΥατάνἰ ³ ηἰ ³ Ὀ»ἰ ἰ ³ Γ Γ Ὀμ³ ὈΥ³ ³ ὈΝÇ¹ ηἰÇ¹Ç, ³ Γ Ε³ ΓΥÇ úúεÇ¹Ç, ³ ἡαἰ Ç úúεÇ¹ Ὀ»ñÇ
- ³ Γ Ε³ çñ³ Γ ÇΥἂ»ñÇ ú³ Ὀ³ ἰ Ὀ»ñ Ἄεἰ Ὀ³ ηἂ»ñÇ, ἰ αἂΥ³

		Γ Γ Ὀμ³ ὈΥ³ ³ ὈΝÇ¹ ηἰÇ¹	² Γ Ε³ ΓΥÇ úúεÇ¹	² ἡαἰ Ç úúεÇ¹ Ὀ»ñ (³ ε³ Ὀ³ Ὀ»ἂ úúεÇ¹Ç)	² Γ Ε³ çñ³ Γ ÇΥἂ»ñ (³ ε³ Ὀ³ óΥ¹ αἰ Ὀ»ñ- ³ Ὀ³ ἰ ³ Ὀ³ Ὀ³ óαἰ Ἀλάἰ Ὀ»ñÇ)
ΑἂΥ¹³ Ὀ»ἂ	1997	341.5	8882.7	3581.4	52.3
	1998	3311.0	7448.4	4060.3	37.4
	1999	842.8	9220.8	3822.5	2172.3
οἰ»³ Ὀ»ἂ	1997	231.5	215.3	1540.7	41.0
	1998	111.4	283.2	1086.6	30.0
	1999	280.3	594.5	1245.1	2091.1
² η³. ³ Γ αἰ Ὀ»ἂ	1997	1.3	1.7	0.3	0.7
	1998	-	0.7	12.8	4.0
	1999	7.2	5.9	1.8	0.1
² η³ η³ ἰ	1997	13.9	8562.4	82.6	2.0
	1998	15.9	6974.8	78.2	-
	1999	59.1	8196.5	101.1	-
² ηἰ Ὀ³ ἰ Çñ	1997	1.3	3.7	2.3	0.2
	1998	1.2	15.0	4.0	-
	1999	44.1	65.2	46.9	0.5
¶»ἰ³ ηἂ αἰ Ὀ»ἂ	1997	14.5	8.0	2.9	1.4
	1998	8.6	8.0	2.3	0.1
	1999	31.0	29.7	27.1	-
ΕάεÇ	1997	9.8	9.2	2.1	1.0
	1998	3162.0	14.5	4.4	1.8
	1999	371.0	9.0	2.4	1.1
ἰ αἰ ³ llú	1997	41.2	57.0	1941.3	0.2
	1998	9.7	145.2	2870.3	0.1
	1999	1.7	181.0	2351.9	42.9
PÇñ³ ἰ	1997	6.8	10.2	4.2	3.3
	1998	0.2	1.6	0.2	0.1
	1999	-	0.3	-	-
εἰ lláo Ὀ»ἂ	1997	2.1	3.3	0.7	0.9
	1998	1.6	3.3	0.9	0.4
	1999	31.2	128.8	43.1	3.3
ἰ ³ lláo Óañ	1997	7.0	6.2	2.3	1.5
	1998	-	-	-	-

	Í Úμ³ ÚÇÝ ³ YNÇ¹ñÇ¹	²Í Ē³ ÍÇ úúéÇ¹	²½áí Ç úúéÇ¹Y»ñ (³ é³ Yó »YÁúúéÇ¹Ç)	²Í Ē³ çñ³ ÍÇYÝ»ñ (³ é³ Yó óY¹áÓ úñ· ³ Y³ Í³ Y ÚÇ³ ÓáoÁláoYÝ»ñÇ)
1999	5.7	3.0	0.8	-
í³ í áóß	1997	12.1	5.7	2.0
	1998	0.4	2.1	0.6
	1999	11.5	6.9	2.3
				33.3

ΘÁYafanÍ ³ ÚÇÝ ³ ñÍ ³ Y»Í áóUÝ»ñY ³ ÍÍ áÍ ñ³ YéáanÍ ÇÓ, Í áYÝ³

	AY¹³ Ú»YÁ	³ Ú¹ Áí áóU		
		³ ½áí Ç úúéÇ¹Y»ñ	³ Í Ē³ ÍÇ úúéÇ¹	³ Í Ē³ çñ³ ÍÇYÝ»ñ
1985	473988	21813	377182	74993
1990	383471	23495	287553	72423
1996	149830	8100	124400	17330
1997	261140	11491	214692	34957
1998	140705	6895	116945	16865
1999	138330	6840	114490	17000

ΘÁYafanÍ ³ ÚÇÝ ³ ñÍ ³ Y»Í áóUÝ»ñY ³ ÍÍ áÍ ñ³ YéáanÍ ÇÓ Aet Ú³ ñ½»ñÇ 1999Á.

	AY¹³ Ú»YÁ, Ñ³ ½. Í áYÝ³	³ Ú¹ Áí áóU		
		³ ½áí Ç úúéÇ¹Y»ñ	³ Í Ē³ ÍÇ úúéÇ¹	³ Í Ē³ çñ³ ÍÇYÝ»ñ
AY¹³ Ú»YÁ	138330	6840	114490	17000
οñ¹³ Y	73750	3470	61100	9180
²ñ³. ³ Í áí Y	4100	200	3400	500
²ñ³ ñ³ í	9120	400	7650	1070
²ñÚ³ í Çñ	7770	400	6500	870
¶»Ó³ ñúáoYÇú	6510	600	5110	800
ĒáéÇ	9120	470	7540	1110
Í áí ³ Úú	8310	400	6940	970
ÞÇñ³ Í	8840	400	7340	1100
éúáoYÇú	4550	200	3750	600
í³ láo Óán	2080	100	1730	250
í³ í áóß	4180	200	3430	550

anet ³ Í í Y³ é³ Í³ ñ YúáoÁ»ñÇ ú³ Y³ ÍY Aet Ú³ ñ½»ñÇ, Í áYÝ³

	1997	1998	1999
AY¹³ Ú»YÁ	21246.2	42438.0	8927.4
οñ¹³ Y	2715.9	2027.4	2787.3

2ñ³. 3 í áí Ý	19.7	4.0	-
2ñ³ ñ³ í	15516.0	22936.6	5355.9
2ñ³ í Çñ	0.5	-	3.9
¶»Õ³ ñúáóÝÇú	9.3	10.0	-
ÉáéÇ	48.3	58.5	5.1
Í áí ³ Ìú	2895.3	17396.3	763.5
ÞÇñ³ Í	12.8	-	-
élláoÝÇú	8.8	1.9	0.7
ì ³ lláo Óañ	18.5	-	2.5
í ³ í áóß	1.1	3.3	8.5

2ñí ³ Ý»í Ò³ Ý ³ Ýß³ ñÁ ³ ÕµlláoñÝ»ñÇ ù³ Ý³ ÍÝ Áεí Ò³ ñ½»ñÇ

	1997		1998		1999	
	ÁÝ¹³ Ò»ÝÁ	³ Ì¹ Áí áóÙ áóÝ»Ý Ñ³ εí ³ í í ³ í éÁ²	ÁÝ¹³ Ò»ÝÁ	³ Ì¹ Áí áóÙ áóÝ»Ý Ñ³ εí ³ í í ³ í éÁ²	ÁÝ¹³ Ò»ÝÁ	³ Ì¹ Áí áóÙ áóÝ»Ý Ñ³ εí ³ í í ³ í éÁ²
ÁÝ¹³ Ò»ÝÁ	2023	1196	1225	671	1371	715
°ñ³ Ý	1455	867	928	537	829	574
2ñ³. 3 í áí Ý	19	18	22	3	47	37
2ñ³ ñ³ í	94	61	48	41	96	4
2ñ³ í Çñ	16	2	7	1	131	13
¶»Õ³ ñúáóÝÇú	30	24	11	3	6	2
ÉáéÇ	174	49	60	22	37	28
Í áí ³ Ìú	69	44	114	49	160	36
ÞÇñ³ Í	58	48	14	10	5	1
élláoÝÇú	56	50	5	2	31	-
ì ³ lláo Óañ	6	6	1	-	6	6
í ³ í áóß	46	27	15	3	23	14

ÕÁÝáεañí ³ ñí ³ Ý»í í ³ í óÝ¹ áó ùñ. ³ Ý³ Í³ Ý ÒÇ³ óáóÁlláoÝÝ»ñÇ ù³ Ý³ ÍÁ, í áÝÝ³

	1996	1997	1998	1999
1, 3-μáoÁ³ ¹Ç»Ý (¹Çí ÇÝÇÉ)	-	-	-	2.1
„Çúεañýí áñÙ»Á³ Ý	-	-	-	0.2
øéáñááñ»Ý	25.4	41.7	20.6	30.8
éáÇñí μáoÁÇÉ³ ÌÇÝ	3.2	0.3	0.7	2.0
éáÇñí ¿ÁÇÉ³ ÌÇÝ	14.9	2.1	1.8	12.8
í ÇÝÇÉ³ ó»í ³ í	0.4	1.0	1.8	1.9
²ó»í ³ É¹»ÑÇ¹	-	1.4	0.7	1.1
àó³ ÌÁ-éáÇñÇí	2.1	1.4	4.5	0.3
éáí »Ýí	0.7	0.03	0.1	0.1
Í áÝ¹³ ÍÇ éáÇñí	-	-	-	1.0

	1996	1997	1998	1999
œÇÊáÉ	6.6	4.7	5.1	5.1
ēī ÇñáÉ	0.1	0.05	0.1	0.2
ī áÉáóáÉ	14.4	12.7	11.1	14.3
Ü»YáÉ	0.03	0.03	0.2	0.03
´áoÁÇÉ³ ó»ī³ í	5.6	0.8	1.1	3.6
¾ÁÇÉ³ ó»ī³ í	2.7	6.4	0.5	1.9
ÜáñÜ³ É¹»ÑÇ¹	0.2	0.2	0.1	0.04
²ó»ī áY	213.7	7.5	16.9	28.0
´Y½ÇY	28.2	18.8	3.2	581.9
´áoÁ³ Y	-	-	1.0	-
1-µñáÜµáoÁ³ Y	-	-	-	-
ØáYá¾ÁÇÉ³ ÜÇY	-	-	0.5	-
ī ÇYÇÉüÉáñÇ¹	0.01	-	0.3	-
¾ÇÜ»ÁÇÉí »ñ»yí³ É	-	-	0.02	-
ááÉÇí ÇYÇÉ üÉáñÇ¹	-	-	0.2	-
¾ÇüÉáñ¾Á³ Y	-	-	0.1	-
Í³ áñáÉ³ Íí³ Ü	0.1	0.02	0.02	-
Ø³ ó³ É³ ÁÁáo	0.1	0.1	0.1	0.1
Ø»ÁÇÉ³ ó»ī³ í	-	-	-	-
²ÜÉ òÜØ	9.5	12.1	-	-
ī »ñ»yí³ É³ ÜÇY ÁÁí Ç¹ ÇÜ»ÁÇÉ³ ÜÇY »Á»ñ	-	0.02	-	-
Ø»ÁÇÉ³ ÍñÇÉ³ í	-	0.001	-	-
ī ñÇí ñ»½áÉ	0.02	-	-	-
¾áÇüÉáñ ÑÇ¹ñÇY	0.001	-	-	-
ēí ÇáÇ¹³ ñ	0.3	-	-	-

**ØÁYáÉáñí³ ññí³ Y»í³ í³ í³ óY¹áØ òñ.³ Y³ Í³ Y ÜÇ³ óáoÁÜáoYÝ»ñÇ
ü³ Y³ Í³ Y Áéí³ Ü³ ñ¾»ñÇ, í³ áYÝ³**

	1997	1998	1999
AY¹³ Ü»YÁ	111.3	70.7	687.4
óñ³³ Y	103.9	55.8	68.7
²ñ³.³ í³ áí³ Y	0.003	3.2	-
²ñ³ ñ³ í	2.6	0.4	3.3
²ñÜ³ í Çñ	3.1	2.6	456.9
¶»Ø³ ñúáoYÇü	0.4	1.2	7.7
ÉáéÇ	0.5	0.2	0.4
Í³ áí³ Üü	0.1	5.5	147.8
ÞÇñ³ í	0.7	0.1	-

έλλοΥϚϜ	0.01	-	-
ι Ϝ έλο Οάν	-	-	-
ι Ϝ ί αοβ	-	1.6	2.5

ΟΑΥαφανι Ϝ νι Ϝ Υ>ι ι Ϝ Ι έαον Ϝ Ν>ι αοι Ϝ Οι αι Ϝ α ΥέοΑ>ηϚ Ϝ ϜΥ>ΤΑ, ι αΥΥ>

	1996	1997	1998	1999
ι Ϝ Υ> Ϝ ϜάοϜϚ ΝϚΥ· ϜϜέϚ ¹	2.3	0.7	-	0.5
Ο>Υ· ϜΥ· Ϝν Ϝ ϜϚ ϜάοΑέοΥΥ>ñ	1.8	1.2	9.7	1.5
άΟΥΟϚ ϜϜέϚ ¹	0.8	0.6	0.005	0.01
ϜϚι>έ Ϝ>ι Ϝ Ο>ι Ϝ Υ	0.01	0.01	0.01	0.004
ι Ϝ ά Ϝ ñ· Ϝν Ϝ ϜϚ ϜάοΑέοΥΥ>ñ	0.6	0.2	0.01	0.01
οηάϜ ι >οι Ϝ έ>Υι Ϝ ΥϚ (ι >ñ Ϝ Ν Ϝ βι Ϝ ι Ϝ ϜάοϜϚ ϜέϜϜέϚ ¹ Ϛ)	0.1	0.02	0.01	0.1
ρ>άι Ϝ ι Ϝ Υ ΑΑάο	0.9	0.2	0.6	1.1
ρ>αΥϚ ι	5.6	2.6	1.7	3.1
οέάν Ϝ Ϝñ Ϝ ι Ϝ Υ	6.3	1.4	1.4	1.1
ι ι Ϝ Ϝ Ϝ ι Ϝ Υ ΑΑάο	63.3	1.1	1.3	2.5
Οάñ	6.2	2.2	2.8	8.0
Ϝι Ϝ άηϚ· Ϝ Ϝ Ϝ ϜϚ ϜάοΑέοΥΥ>ñ	0.3	0.02	-	0.5
οέάν	0.4	0.9	0.3	0.5
ι>Υ>άέ	1.2	-	-	0.5
ι ι Ϝ Ϝ Ϝ Ϝñ Ϝ ι Ϝ Υ	-	0.01	0.001	-
ρ>ο>ι άΥ	213.7	7.5	16.9	28.0
οέϚέαέ	6.6	4.7	5.1	5.1
έι Ϝ ηάέ	0.1	0.05	0.1	0.2
ι έάοάέ	14.4	12.7	11.1	14.3
Ϝ>Υάέ	0.03	0.03	0.2	0.03
ι άοΑϚέ Ϝ ο>ι Ϝ ι	5.6	0.8	1.1	3.6
ι άϚέ Ϝ ο>ι Ϝ ι	2.7	6.4	0.5	1.9
ϜάνϜ Ϝ έ>ι>ΝϚ ¹	0.2	0.2	0.1	0.04
ι ηϚι ñ>άέ	0.02	-	-	-

	1996	1997	1998	1999
ø³ ó³ È³ ÅÅáó	0.1	0.1	0.1	0.1
´»Ý½ÇÝ	28.2	18.8	3.2	581.9
Í³ äñáf³ Íí³ Ò	0.1	0.02	0.02	-
èÝ¹ÇÍ Ù»í³ Ò³ Í³ Ý	0.001	-	-	-
²Í È³ çñ³ ÍÇÝÝ»ñ	46.0	52.3	37.4	2172.3
ÇüfanÿÃ³ Ý	-	-	0.1	-

øÅÝáfaní³ ñí³ Ý»í³ í³ Í³ Ýñ Ù»í³ ÒÝ»ñÇ ù³ Ý³ ÍÝ Áeí Ù³ ñ»ñÇ, í áÝÝ³

	1997	1998	1999
ÅÝ¹³ Ù»ÝÁ	1.9	0.1	0.3
õñ³³ Ý	1.1	0.05	0.1
²ñ³. Ò³ Í³ áí³ Ý	-	-	-
²ñ³ ñ³ í	0.004	-	-
²ñÙ³ í Çñ	0.01	0.01	0.002
¶»Ó³ ñúáóÝÇü	-	-	-
ÈáéÇ	0.8	-	-
Í³ áí³ Òü	-	-	0.2
ÞÇñ³ Í	0.0002	0.004	-
èlláóÝÇü	-	-	-
ì³ lláó Óañ	-	-	-
í³ í³ áóß	-	-	-

øÅÝáfaní³ ñí³ Ý»í³ í³ Í³ ð-áBáó ù³ Ý³ ÍÝ Áeí Ù³ ñ»ñÇ, í áÝÝ³

	1997			1998			1999		
	ÅÝ¹³ - Ù»ÝÁ	³Ù¹³ Áí³ áóÙ		ÅÝ¹³ Ù»ÝÁ	³Ù¹³ Áí³ áóÙ		ÅÝ¹³ - Ù»ÝÁ	³Ù¹³ Áí³ áóÙ	
		õñ. Ò³ Ý³ - Í³ Ý	³ Ýñ. Ò³ Ý³ Í³ Ý		õñ. Ò³ Ý³ Í³ Ý	³ Ýñ. Ò³ Ý³ Í³ Ý		õñ. Ò³ Ý³ Í³ Ý	³ Ýñ. Ò³ Ý³ Í³ Ý
ÅÝ¹³ Ù»ÝÁ	1247.2	19.7	1227.5	1478.4	37.2	1441.2	988.1	101.8	886.3
õñ³³ Ý	159.0	18.3	140.7	169.7	25.9	143.8	212.5	55.5	157.0
²ñ³. Ò³ Í³ áí³ Ý	8.6	-	8.6	21.9	-	21.9	23.8	0.2	23.6
²ñ³ ñ³ í	814.5	0.9	813.6	1006.8	-	1006.8	308.4	1.9	306.5
²ñÙ³ í Çñ	14.6	-	14.6	2.8	0.8	2.0	37.5	30.1	7.4
¶»Ó³ ñúáóÝÇü	8.0	0.2	7.8	7.1	0.6	6.5	1.9	1.9	-

ΈαεÇ	11.7	0.0	11.7	55.5	0.1	55.4	34.8	1.5	33.3
Í áí ³ llú	100.7	-	100.7	186.3	4.8	181.5	157.4	7.8	149.6
ÞÇñ³ Í	21.2	-	21.2	2.9	-	2.9	2.8	0.9	1.9
έλλáoÝÇú	81.9	-	81.9	5.3	-	5.3	190.2	-	190.2
ì ³ lláo Óañ	15.2	-	15.2	1.0	-	1.0	2.9	-	2.9
î ³ í áοß	11.8	0.3	11.5	19.1	5.0	14.1	15.9	2.0	13.9

ΘÁΥαφανί ³ νί ³ Υ>ί í ³ í Ç>ñUáo³ UÇÝ - ³ η>ñÇ ú³ Υ³ ÍΑ, í áΥÝ³

	1996	1997	1998	1999
ΑΥ¹³ Ú»ΥΑ	8536.2	8282.1	3366.3	12661.3
³ ll¹ Áí áοU				
³ í Έ³ í ΥÇ »ñí úueÇ¹	8530.7	8280.9	3366.0	8702.6
³ ηáí Ç »ΥÁúueÇ¹	5.5	1.2	0.3	0.7
Ú»Á³ Υ	-	0.02	-	3958.0

ΘÁΥαφανί ³ νί ³ Υ>ί í ³ í Ç>ñUáo³ UÇÝ - ³ η>ñÇ ú³ Υ³ ÍΥ Αεí Ú³ η>ñÇ, í áΥÝ³

	1997			1998			1999		
	³ í Έ³ í ΥÇ »ñí úueÇ¹	³ ηáí Ç »ΥÁúueÇ¹	Ú»Á³ Υ	³ í Έ³ í ΥÇ »ñí úueÇ¹	³ ηáí Ç »ΥÁúueÇ¹	Ú»Á³ Υ	³ í Έ³ í ΥÇ »ñí úueÇ¹	³ ηáí Ç »ΥÁúueÇ¹	Ú»Á³ Υ
οñ³³ Υ	8280.5	0.1	-	3366.0	0.1	-	8694.2	0.03	3958.0
²ñ³. ³ í áí Υ	-	-	-	-	-	-	-	-	-
²ñ³ η³ í	-	-	-	-	-	-	1.7	-	-
²ñÚ³ í Çñ	-	0.8	-	-	-	-	-	-	-
¶»Ó³ ηúáoÝÇú	-	-	0.02	-	0.1	-	-	-	-
ΈαεÇ	0.3	0.1	-	-	-	-	0.5	0.7	-
Í áí ³ llú	-	0.2	-	-	-	-	-	-	-
ÞÇñ³ Í	-	-	-	-	-	-	-	-	-
έλλáoÝÇú	-	-	-	-	0.1	-	-	-	-
ì ³ lláo Óañ	-	-	-	-	-	-	-	-	-
î ³ í áοß	0.03	-	-	-	-	-	6.2	-	-