

**1. Նախադպրոցական հաստատությունների գործունեություն<sup>1</sup>**

**Նախադպրոցական կրթության հիմնական ցուցանիշները, 2016թ.**

Հաստատությունների քանակը, միավոր	ընդամենը	721
	քաղաքներում	432
	գյուղերում	289
Երեխաների թվաքանակը, մարդ	ընդամենը	72 286
	քաղաքներում	56 614
	գյուղերում	15 672
Երեխաների ընդգրկվածության ցուցանիշը, <sup>2</sup> %	ընդամենը	28.9
	քաղաքներում	35.6
	գյուղերում	17.2
Մանկավարժադաստիարակչական անձնակազմի թվաքանակը, մարդ	ընդամենը	6 016
	քաղաքներում	4 655
	գյուղերում	1 361

**1.1. Ընդհանրացված ցուցանիշներ:** 2016թ. ՀՀ-ում գործել է 721 համայնքային, գերատեսչական և ոչ պետական նախադպրոցական հաստատություն (ՆԴՀ), որոնցից 575-ը՝ մանկապարտեզ, 113-ը՝ մսուր-մանկապարտեզ, 33-ը՝ դպրոց-մանկապարտեզ: ՆԴՀ-ների ընդհանուր քանակից 654-ը համայնքային ենթակայության է, 15-ը՝ գերատեսչական և 52-ը՝ ոչ պետական: Երեխաների ընդգրկվածությունը ՆԴՀ-ներում (0-5 տարեկան բնակչության թվաքանակից) կազմել է 28.9%, քաղաքներում՝ 35.6%, գյուղերում՝ 17.2%: Մեկ խմբում երեխաների միջին թվաքանակը կազմել է 27 երեխա, տեղերի փաստացի զբաղվածությունը՝ 85.8%: Միջին հաշվով մեկ ՆԴՀ հաճախել է 100 երեխա, մեկ մանկավարժին բաժին է ընկել 12 երեխա: ՆԴՀ-ների շենքերի ընդհանուր մակերեսը կազմել է 731.0 հազ. քառ. մ: ՆԴՀ-ներին կից (օժանդակ) տարածքի մակերեսը կազմել է 557.9 հազ. քառ. մ:

**ՆԴՀ-ների գործունեության ցուցանիշներն ըստ ՀՀ մարզերի և Երևան քաղաքի, 2016թ.**

	ՆԴՀ-ների քանակը, միավոր	այդ թվում՝ ըստ աշխատանքային ռեժիմի		Խմբերի քանակը, միավոր		Տեղերի քանակը, միավոր	Երեխաների թվաքանակը, մարդ	
		հնգօրյա	վեցօրյա	ընդամենը	որից՝ 3 և բարձր տարիքի երեխաների		ընդամենը	նրանցից՝ աղջիկներ
ք.Երևան	219	216	3	1 157	1 035	35 940	32 587	15 805
Արագածոտն	28	28	-	81	78	2 014	1 980	967
Արարատ	78	78	-	218	204	8 404	6 420	3 170
Արմավիր	56	56	-	180	162	6 476	4 791	2 825
Գեղարքունիք	42	42	-	108	103	3 867	3 081	1 495
Լոռի	66	66	-	151	144	4 887	4 289	2 110
Կոտայք	52	52	-	234	202	7 313	6 290	3 051
Շիրակ	50	50	-	169	148	4 756	4 131	1 937
Սյունիք	55	55	-	181	152	5 020	4 316	2 081
Վայոց ձոր	17	17	-	40	39	1 257	1 080	496
Տավուշ	58	58	-	137	119	4 291	3 321	1 649
<b>Ընդամենը ՀՀ</b>	<b>721</b>	<b>718</b>	<b>3</b>	<b>2 656</b>	<b>2 386</b>	<b>84 225</b>	<b>72 286</b>	<b>35 586</b>

<sup>1</sup> Գլխավոր համակցությունը (նախադպրոցական հաստատությունների ցանկը) տրամադրվում է ՀՀ կրթության և գիտության նախարարության կողմից:

<sup>2</sup> Կրթահամակարգում ընդգրկվածության ցուցանիշ՝ տվյալ կրթահամակարգ հաճախող երեխաների ընդհանուր թվաքանակի տոկոսային մասնաբաժինն է մշտական բնակչության նույն կրթահամակարգի համար պաշտոնապես սահմանված տարիքային խմբի թվաքանակի նկատմամբ:

**ՆՂ-ների քանակն ըստ տեսակի, ըստ ՀՀ մարզերի և Երևան քաղաքի, 2016թ.**

*միավոր*

	Ընդամենը			այդ թվում՝					
				քաղաքներում			գյուղերում		
	մտուր-մանկա-պարտեզ	մանկա-պարտեզ	դպրոց-մանկա-պարտեզ	մտուր-մանկա-պարտեզ	մանկա-պարտեզ	դպրոց-մանկա-պարտեզ	մտուր-մանկա-պարտեզ	մանկա-պարտեզ	դպրոց-մանկա-պարտեզ
ք.Երևան	12	192	15	12	192	15	-	-	-
Արագածոտն	13	15	-	3	7	-	10	8	-
Արարատ	9	63	6	-	20	-	9	43	6
Արմավիր	3	53	-	3	20	-	-	33	-
Գեղարքունիք	11	31	-	5	13	-	6	18	-
Լոռի	6	60	-	6	31	-	-	29	-
Կոտայք	10	42	-	5	24	-	5	18	-
Շիրակ	24	25	1	24	3	1	-	22	-
Սյունիք	17	38	-	17	11	-	-	27	-
Վայոց ձոր	-	17	-	-	6	-	-	11	-
Տավուշ	8	39	11	2	12	-	6	27	11
<b>Ընդամենը ՀՀ</b>	<b>113</b>	<b>575</b>	<b>33</b>	<b>77</b>	<b>339</b>	<b>16</b>	<b>36</b>	<b>236</b>	<b>17</b>

**ՆՂ-ներ հաճախող երեխաների թվաքանակն ըստ ՆՂ-ների տեսակի, ըստ ՀՀ մարզերի և Երևան քաղաքի, 2016թ.**

*մարդ*

	Մտուր-մանկապարտեզ		Մանկապարտեզ		Դպրոց-մանկապարտեզ	
	ընդամենը	նրանցից՝ աղջիկներ	ընդամենը	նրանցից՝ աղջիկներ	ընդամենը	նրանցից՝ աղջիկներ
ք.Երևան	1 284	591	30 194	14 616	1 109	598
Արագածոտն	664	332	1 316	635	-	-
Արարատ	665	319	5 553	2 733	202	118
Արմավիր	310	176	4 481	2 649	-	-
Գեղարքունիք	795	369	2 286	1 126	-	-
Լոռի	769	351	3 520	1 759	-	-
Կոտայք	1 427	702	4 863	2 349	-	-
Շիրակ	2 401	1 095	1 635	802	95	40
Սյունիք	2 133	1 030	2 183	1 051	-	-
Վայոց ձոր	-	-	1 080	496	-	-
Տավուշ	671	330	2 463	1 221	187	98
<b>Ընդամենը ՀՀ</b>	<b>11 119</b>	<b>5 295</b>	<b>59 574</b>	<b>29 437</b>	<b>1 593</b>	<b>854</b>

**ՆՂ-ներ հաճախող երեխաների թվաքանակն ըստ տարիքի, ըստ ՀՀ մարզերի և Երևան քաղաքի, 2016թ.**

*մարդ*

	Մինչև 1.5 տարեկան		1.5-ից մինչև 3 տարեկան		3 – 5 տարեկան		6 տարեկան		7 տարեկան	
	ընդամենը	նրանցից՝ աղջիկներ	ընդամենը	նրանցից՝ աղջիկներ	ընդամենը	նրանցից՝ աղջիկներ	ընդամենը	նրանցից՝ աղջիկներ	ընդամենը	նրանցից՝ աղջիկներ
ք.Երևան	20	10	3 451	1 763	21 712	10 576	7 389	3 448	15	8
Արագածոտն	-	-	138	62	1 007	448	670	375	165	82
Արարատ	-	-	441	209	4 116	2 076	1 858	883	5	2
Արմավիր	24	15	405	237	3 053	1 925	1 309	648	-	-
Գեղարքունիք	-	-	136	61	1 815	844	1 079	555	51	35
Լոռի	-	-	247	108	2 930	1 433	1 112	569	-	-
Կոտայք	-	-	619	286	3 576	1 760	2 014	950	81	55
Շիրակ	-	-	437	200	2 326	999	1 328	709	40	29
Սյունիք	-	-	631	294	2 387	1 142	1 294	642	4	3
Վայոց ձոր	-	-	15	13	774	340	291	143	-	-
Տավուշ	2	1	299	157	1 919	956	1 072	524	29	11
<b>Ընդամենը ՀՀ</b>	<b>46</b>	<b>26</b>	<b>6 819</b>	<b>3 390</b>	<b>45 615</b>	<b>22 499</b>	<b>19 416</b>	<b>9 446</b>	<b>390</b>	<b>225</b>

**ՆՂ-ների աշխատակազմն ըստ կրթական մակարդակի, 2016թ.**

մարդ

	Աշխատողների թվաքանակը		նրանցից՝ ըստ կրթական մակարդակի					
	ընդամենը	նրանցից՝ կանայք	բարձրագույն	նրանցից՝ կանայք	թերի բարձրագույն	նրանցից՝ կանայք	միջին մասնագիտական	նրանցից՝ կանայք
Տնօրեն	703	698	628	623	9	9	52	52
Դաստիարակ	3 874	3 873	1 751	1 751	107	106	1 852	1 852
նրանցից՝ ավագ դաստիարակ	542	542	349	349	5	5	182	182
Դաստիարակի օգնական	2 519	2 519	85	85	30	30	1 221	1 221
Երաժշտական դեկավար	673	672	208	208	34	34	385	384
Ուսուցիչ դեֆեկտոլոգ	8	8	8	8	-	-	-	-
Ուսուցիչ լոգոպեդ	42	42	39	39	1	1	2	2
Այլ մանկավարժներ	677	667	492	484	19	19	154	152
Բուժքույր	583	583	41	41	18	18	492	492
Խոհարար	963	962	23	23	11	11	526	525
Սպասարկող անձնակազմ	3 555	2 537	456	358	49	44	1 541	1 155
<b>Ընդամենը</b>	<b>13 597</b>	<b>12 561</b>	<b>3 731</b>	<b>3 620</b>	<b>278</b>	<b>272</b>	<b>6 225</b>	<b>5 835</b>

**ՆՂ-ների մանկավարժադաստիարակչական անձնակազմի թվաքանակն ըստ աշխատանքային ստաժի, ըստ ՀՀ մարզերի և Երևան քաղաքի, 2016թ.**

մարդ

	Մանկավարժադաստիարակչական անձնակազմը		այդ թվում՝ ըստ աշխատանքային ստաժի							
	ընդամենը	նրանցից՝ կանայք	մինչև 6 տարի	նրանցից՝ կանայք	6-10 տարի	նրանցից՝ կանայք	11-15 տարի	նրանցից՝ կանայք	16 և ավելի	նրանցից՝ կանայք
ք. Երևան	2 217	2 207	461	457	448	448	386	385	922	917
Արագածոտն	224	224	113	113	60	60	42	42	9	9
Արարատ	566	565	154	154	123	123	72	72	217	216
Արմավիր	381	381	92	92	90	90	59	59	140	140
Գեղարքունիք	268	267	82	82	53	53	29	29	104	103
Լոռի	354	353	81	81	71	71	36	36	166	165
Կոտայք	485	485	167	167	122	122	67	67	129	129
Շիրակ	686	686	125	125	166	166	205	205	190	190
Սյունիք	451	451	120	120	90	90	54	54	187	187
Վայոց ձոր	84	84	14	14	14	14	10	10	46	46
Տավուշ	300	300	92	92	62	62	37	37	109	109
<b>Ընդամենը ՀՀ</b>	<b>6 016</b>	<b>6 003</b>	<b>1 501</b>	<b>1 497</b>	<b>1 299</b>	<b>1 299</b>	<b>997</b>	<b>996</b>	<b>2 219</b>	<b>2 211</b>

**ՆՂ-ների սենյակների քանակն ու դրանց մակերեսն ըստ տեսակի, ըստ ՀՀ մարզերի և Երևան քաղաքի, 2016թ.**

	Ընդամենը		այդ թվում՝					
			մուր-մանկապարտեզ		մանկապարտեզ		դպրոց-մանկապարտեզ	
	քանակը, միավոր	մակերեսը, քառ. մ	քանակը, միավոր	մակերեսը, քառ. մ	քանակը, միավոր	մակերեսը, քառ. մ	քանակը, միավոր	մակերեսը, քառ. մ
ք. Երևան	6 200	312 878.0	335	12 110.3	5 689	294 004.5	176	6 763.2
Արագածոտն	645	13 040.0	222	6 115.0	423	6 925.0	-	-
Արարատ	1 721	84 816.5	226	8 144.8	1 473	76 099.7	22	572.0
Արմավիր	1 216	40 116.1	66	2 549.0	1 150	37 567.1	-	-
Գեղարքունիք	867	34 063.6	236	8 517.7	631	25 545.9	-	-
Լոռի	1 273	48 365.4	201	7 982.3	1 072	40 383.1	-	-
Կոտայք	1 598	75 065.4	236	13 981.6	1 362	61 083.8	-	-
Շիրակ	959	48 823.6	556	33 892.0	377	14 071.6	26	860.0
Սյունիք	1 030	35 460.7	540	22 199.3	490	13 261.4	-	-
Վայոց ձոր	351	10 989.9	-	-	351	10 989.9	-	-
Տավուշ	828	27 357.7	169	6 416.2	627	19 989.3	32	952.2
<b>Ընդամենը ՀՀ</b>	<b>16 688</b>	<b>730 976.9</b>	<b>2787</b>	<b>121 908.2</b>	<b>13 645</b>	<b>599 921.3</b>	<b>256</b>	<b>9 147.4</b>

**ՆՂ-ների գործունեության տեսակարար ցուցանիշներն ըստ ՀՀ մարզերի և Երևան քաղաքի, 2016թ.**

	Երեխաների թվաքանակը, մարդ				ՆՂ-ների շենքերի ընդհանուր մակերեսը, քառ. մ	
	100 տեղի հաշվով	մեկ մանկավարժի հաշվով	մեկ ՆՂ-ի հաշվով	դաստիարակչական մեկ խմբի հաշվով	մեկ հաստատության հաշվով	մեկ երեխայի հաշվով
ք. Երևան	90.7	14.7	148.8	28.2	1 428.7	9.6
Արագածոտն	98.3	8.8	70.7	24.4	465.7	6.6
Արարատ	76.4	11.3	82.3	29.4	1 087.4	13.2
Արմավիր	74.0	12.6	85.6	26.6	716.4	8.4
Գեղարքունիք	79.7	11.5	73.4	28.5	811.0	11.1
Լոռի	87.8	12.1	65.0	28.4	732.8	11.3
Կոտայք	86.0	13.0	121.0	26.9	1 443.6	11.9
Շիրակ	86.9	6.0	82.6	24.4	976.5	11.8
Սյունիք	86.0	9.6	78.5	23.8	644.7	8.2
Վայոց ձոր	85.9	12.9	63.5	27.0	646.5	10.2
Տավուշ	77.4	11.1	57.3	24.2	471.7	8.2
<b>Ընդամենը ՀՀ</b>	<b>85.8</b>	<b>12.0</b>	<b>100.3</b>	<b>27.2</b>	<b>1 013.8</b>	<b>10.1</b>

**1.2. Նախադպրոցական համայնքային և գերատեսչական հաստատությունների գործունեություն:** 2016թ. ՀՀ-ում գործել է 669 համայնքային և գերատեսչական նախադպրոցական հաստատություն, որոնցից 538-ը՝ մանկապարտեզ, 108-ը՝ մսուր-մանկապարտեզ, 23-ը՝ դպրոց-մանկապարտեզ: ՆՂ-ների ընդհանուր քանակից 654-ը համայնքային ենթակայության է, 15-ը՝ գերատեսչական: ՆՂ-ները գործել են հնգօրյա աշխատանքային ռեժիմով: Երեխաների ընդգրկվածությունը ՆՂ-ներում կազմել է 28.1%, քաղաքներում՝ 34.3%, գյուղերում՝ 17.2%: Մեկ խմբում երեխաների միջին թվաքանակը կազմել է 28 երեխա, տեղերի փաստացի զբաղվածությունը՝ 86.4%: Միջին հաշվով մեկ ՆՂ հաճախել է 105 երեխա, մեկ մանկավարժին բաժին է ընկել 12 երեխա: ՆՂ-ների շենքերի ընդհանուր մակերեսը կազմել է 709.6 հազ. քառ. մ: ՆՂ-ներին կից (օժանդակ) տարածքի մակերեսը կազմել է 550.2 հազ. քառ. մ:

**ՆՂ-ների գործունեության ցուցանիշներն ըստ ՀՀ մարզերի և Երևան քաղաքի, 2016թ.**

միավոր

	ՆՂ-ների քանակը	Խմբերի քանակը		Տեղերի քանակը
		ընդամենը	որից՝ 3 և բարձր տարիքի երեխաների	
ք. Երևան	167	965	874	32 981
Արագածոտն	28	81	78	2 014
Արարատ	78	218	204	8 404
Արմավիր	56	180	162	6 476
Գեղարքունիք	42	108	103	3 867
Լոռի	66	151	144	4 887
Կոտայք	52	234	202	7 313
Շիրակ	50	169	148	4 756
Սյունիք	55	181	152	5 020
Վայոց ձոր	17	40	39	1 257
Տավուշ	58	137	119	4 291
<b>Ընդամենը ՀՀ</b>	<b>669</b>	<b>2 464</b>	<b>2 225</b>	<b>81 266</b>

**ՆՂ-ների քանակն ըստ տեսակի, ըստ ՀՀ մարզերի և Երևան քաղաքի, 2016թ.**

*միավոր*

	Ընդամենը			այդ թվում՝					
	մուր-մանկա-պարտեզ	մանկա-պարտեզ	դպրոց-մանկա-պարտեզ	քաղաքներում			գյուղերում		
				մուր-մանկա-պարտեզ	մանկա-պարտեզ	դպրոց-մանկա-պարտեզ	մուր-մանկա-պարտեզ	մանկա-պարտեզ	դպրոց-մանկա-պարտեզ
ք.Երևան	7	155	5	7	155	5	-	-	-
Արագածոտն	13	15	-	3	7	-	10	8	-
Արարատ	9	63	6	-	20	-	9	43	6
Արմավիր	3	53	-	3	20	-	-	33	-
Գեղարքունիք	11	31	-	5	13	-	6	18	-
Լոռի	6	60	-	6	31	-	-	29	-
Վոտայք	10	42	-	5	24	-	5	18	-
Շիրակ	24	25	1	24	3	1	-	22	-
Սյունիք	17	38	-	17	11	-	-	27	-
Վայոց ձոր	-	17	-	-	6	-	-	11	-
Տավուշ	8	39	11	2	12	-	6	27	11
<b>Ընդամենը ՀՀ</b>	<b>108</b>	<b>538</b>	<b>23</b>	<b>72</b>	<b>302</b>	<b>6</b>	<b>36</b>	<b>236</b>	<b>17</b>

**ՆՂ-ներ հաճախող երեխաների թվաքանակն ըստ ՆՂ-ների տեսակի, ըստ ՀՀ մարզերի և Երևան քաղաքի, 2016թ.**

*մարդ*

	Մուր-մանկապարտեզ		Մանկապարտեզ		Դպրոց-մանկապարտեզ	
	ընդամենը	նրանցից՝ աղջիկներ	ընդամենը	նրանցից՝ աղջիկներ	ընդամենը	նրանցից՝ աղջիկներ
ք.Երևան	1 088	496	29 054	14 030	340	164
Արագածոտն	664	332	1 316	635	-	-
Արարատ	665	319	5 553	2 733	202	118
Արմավիր	310	176	4 481	2 649	-	-
Գեղարքունիք	795	369	2 286	1 126	-	-
Լոռի	769	351	3 520	1 759	-	-
Վոտայք	1 427	702	4 863	2 349	-	-
Շիրակ	2 401	1 095	1 635	802	95	40
Սյունիք	2 133	1 030	2 183	1 051	-	-
Վայոց ձոր	-	-	1 080	496	-	-
Տավուշ	671	330	2 463	1 221	187	98
<b>Ընդամենը ՀՀ</b>	<b>10 923</b>	<b>5 200</b>	<b>58 434</b>	<b>28 851</b>	<b>824</b>	<b>420</b>

**ՆՂ-ներ հաճախող երեխաների թվաքանակն ըստ տարիքի, ըստ ՀՀ մարզերի և Երևան քաղաքի, 2016թ.**

*մարդ*

	Երեխաների թվաքանակը		այդ թվում՝ ըստ տարիքի						Երեխաների ընդհանուր թվաքանակից հանրակրթական դպրոցի 1-ին դասարանի ծրագրով սովորողների թվաքանակը	
			ընդամենը	նրանցից՝ աղջիկներ	մինչև 1.5	նրանցից՝ աղջիկներ	1.5-ից մինչև 3	նրանցից՝ աղջիկներ		
ք.Երևան	30 482	14 690	-	-	3 008	1 532	27 474	13 158	672	316
Արագածոտն	1 980	967	-	-	138	62	1 842	905	372	218
Արարատ	6 420	3 170	-	-	441	209	5 979	2 961	64	28
Արմավիր	4 791	2 825	24	15	405	237	4 362	2 573	251	124
Գեղարքունիք	3 081	1 495	-	-	136	61	2 945	1 434	145	83
Լոռի	4 289	2 110	-	-	247	108	4 042	2 002	100	39
Վոտայք	6 290	3 051	-	-	619	286	5 671	2 765	815	415
Շիրակ	4 131	1 937	-	-	437	200	3 694	1 737	95	87
Սյունիք	4 316	2 081	-	-	631	294	3 685	1 787	25	12

	Երեխաների թվաքանակը		այդ թվում՝ ըստ տարիքի						Երեխաների ընդհանուր թվաքանակից հանրակրթական դպրոցի 1-ին դասարանի ծրագրով սովորողների թվաքանակը	
	ընդամենը	նրանցից՝ աղջիկներ	մինչև 1.5	նրանցից՝ աղջիկներ	1.5-ից մինչև 3	նրանցից՝ աղջիկներ	3 և բարձր	նրանցից՝ աղջիկներ	ընդամենը	նրանցից՝ աղջիկներ
Վայոց ձոր	1 080	496	-	-	15	13	1 065	483	-	-
Տավուշ	3 321	1 649	2	1	299	157	3 020	1 491	660	335
<b>Ընդամենը ՀՀ</b>	<b>70 181</b>	<b>34 471</b>	<b>26</b>	<b>16</b>	<b>6 376</b>	<b>3 159</b>	<b>63 779</b>	<b>31 296</b>	<b>3 199</b>	<b>1 657</b>

**ՆՂՀ-ների քանակն ու երեխաների թվաքանակն ըստ ՀՀ մարզերի և Երևան քաղաքի, 2016թ.**

	Քաղաքներում			Գյուղերում		
	ՆՂՀ-ների քանակը, միավոր	Երեխաների թվաքանակը, մարդ		ՆՂՀ-ների քանակը, միավոր	Երեխաների թվաքանակը, մարդ	
		ընդամենը	նրանցից՝ աղջիկներ		ընդամենը	նրանցից՝ աղջիկներ
ք.Երևան	167	30 482	14 690	-	-	-
Արագածոտն	10	927	438	18	1 053	529
Արարատ	20	2 484	1 235	58	3 936	1 935
Արմավիր	23	2 588	1 539	33	2 203	1 286
Գեղարքունիք	18	1 652	821	24	1 429	674
Լոռի	37	3 272	1 578	29	1 017	532
Կոտայք	29	4 495	2 181	23	1 795	870
Շիրակ	28	2 925	1 361	22	1 206	576
Սյունիք	28	3 437	1 676	27	879	405
Վայոց ձոր	6	633	309	11	447	187
Տավուշ	14	1 614	783	44	1 707	866
<b>Ընդամենը ՀՀ</b>	<b>380</b>	<b>54 509</b>	<b>26 611</b>	<b>289</b>	<b>15 672</b>	<b>7 860</b>

**ՆՂՀ-ներ հաճախող երեխաների թվաքանակն ըստ նրանց տարիքի, ըստ ՀՀ մարզերի և Երևան քաղաքի, 2016թ.**

**ա) ընդամենը**

	<i>մարդ</i>									
	Մինչև 1.5 տարեկան		1.5-ից մինչև 3 տարեկան		3 – 5 տարեկան		6 տարեկան		7 տարեկան	
	ընդամենը	նրանցից՝ աղջիկներ	ընդամենը	նրանցից՝ աղջիկներ	ընդամենը	նրանցից՝ աղջիկներ	ընդամենը	նրանցից՝ աղջիկներ	ընդամենը	նրանցից՝ աղջիկներ
ք.Երևան	-	-	3 008	1 532	20 681	10 022	6 791	3 136	2	-
Արագածոտն	-	-	138	62	1 007	448	670	375	165	82
Արարատ	-	-	441	209	4 116	2 076	1 858	883	5	2
Արմավիր	24	15	405	237	3 053	1 925	1 309	648	-	-
Գեղարքունիք	-	-	136	61	1 815	844	1 079	555	51	35
Լոռի	-	-	247	108	2 930	1 433	1 112	569	-	-
Կոտայք	-	-	619	286	3 576	1 760	2 014	950	81	55
Շիրակ	-	-	437	200	2 326	999	1 328	709	40	29
Սյունիք	-	-	631	294	2 387	1 142	1 294	642	4	3
Վայոց ձոր	-	-	15	13	774	340	291	143	-	-
Տավուշ	2	1	299	157	1 919	956	1 072	524	29	11
<b>Ընդամենը ՀՀ</b>	<b>26</b>	<b>16</b>	<b>6 376</b>	<b>3 159</b>	<b>44 584</b>	<b>21 945</b>	<b>18 818</b>	<b>9 134</b>	<b>377</b>	<b>217</b>

բ) քաղաքներում

մարդ

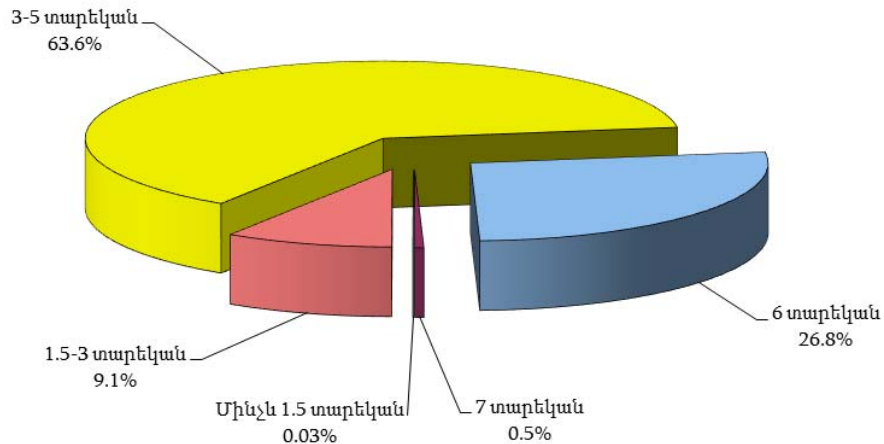
	Մինչև 1.5 տարեկան		1.5-ից մինչև 3 տարեկան		3-5 տարեկան		6 տարեկան		7 տարեկան	
	ընդամենը	նրանցից՝ աղջիկներ	ընդամենը	նրանցից՝ աղջիկներ	ընդամենը	նրանցից՝ աղջիկներ	ընդամենը	նրանցից՝ աղջիկներ	ընդամենը	նրանցից՝ աղջիկներ
ք.Երևան	-	-	3 008	1 532	20 681	10 022	6 791	3 136	2	-
Արագածոտն	-	-	106	46	526	214	294	177	1	1
Արարատ	-	-	256	132	1 391	689	832	412	5	2
Արմավիր	24	15	402	234	1 541	984	621	306	-	-
Գեղարքունիք	-	-	116	50	932	459	579	295	25	17
Լոռի	-	-	247	108	2 142	1 036	883	434	-	-
Կոտայք	-	-	473	225	2 612	1 284	1 329	617	81	55
Շիրակ	-	-	434	200	1 567	652	889	482	35	27
Սյունիք	-	-	586	272	1 841	901	1 010	503	-	-
Վայոց ձոր	-	-	15	13	446	203	172	93	-	-
Տավուշ	2	1	184	97	946	457	463	221	19	7
<b>Ընդամենը ՀՀ</b>	<b>26</b>	<b>16</b>	<b>5 827</b>	<b>2 909</b>	<b>34 625</b>	<b>16 901</b>	<b>13 863</b>	<b>6 676</b>	<b>168</b>	<b>109</b>

գ) գյուղերում

մարդ

	Մինչև 1.5 տարեկան		1.5-ից մինչև 3 տարեկան		3-5 տարեկան		6 տարեկան		7 տարեկան	
	ընդամենը	նրանցից՝ աղջիկներ	ընդամենը	նրանցից՝ աղջիկներ	ընդամենը	նրանցից՝ աղջիկներ	ընդամենը	նրանցից՝ աղջիկներ	ընդամենը	նրանցից՝ աղջիկներ
Արագածոտն	-	-	32	16	481	234	376	198	164	81
Արարատ	-	-	185	77	2 725	1 387	1 026	471	-	-
Արմավիր	-	-	3	3	1 512	941	688	342	-	-
Գեղարքունիք	-	-	20	11	883	385	500	260	26	18
Լոռի	-	-	-	-	788	397	229	135	-	-
Կոտայք	-	-	146	61	964	476	685	333	-	-
Շիրակ	-	-	3	-	759	347	439	227	5	2
Սյունիք	-	-	45	22	546	241	284	139	4	3
Վայոց ձոր	-	-	-	-	328	137	119	50	-	-
Տավուշ	-	-	115	60	973	499	609	303	10	4
<b>Ընդամենը ՀՀ</b>	<b>-</b>	<b>-</b>	<b>549</b>	<b>250</b>	<b>9 959</b>	<b>5 044</b>	<b>4 955</b>	<b>2 458</b>	<b>209</b>	<b>108</b>

ՆՂՀ-ներ հաճախող երեխաների թվաքանակի տոկոսային բաշխվածությունն ըստ տարիքային խմբերի, 2016թ.



**ՆՂՀ-ների աշխատակազմն ըստ կրթական մակարդակի, 2016թ.**

մարդ

	Աշխատողների թվաքանակը		նրանցից՝ ըստ կրթական մակարդակի					
	ընդամենը	նրանցից՝ կանայք	բարձրագույն	նրանցից՝ կանայք	թերթարձրագույն	նրանցից՝ կանայք	միջին մասնագիտական	նրանցից՝ կանայք
Տնօրեն	651	648	577	574	8	8	52	52
Դաստիարակ	3 701	3 701	1 594	1 594	102	102	1 842	1 842
նրանցից՝ ավագ դաստիարակ	498	498	305	305	5	5	182	182
Դաստիարակի օգնական	2 443	2 443	63	63	19	19	1 184	1 184
Երաժշտական ղեկավար	648	647	189	189	34	34	379	378
Ուսուցիչ դեֆեկտոլոգ	8	8	8	8	-	-	-	-
Ուսուցիչ լոգոպեդ	37	37	34	34	1	1	2	2
Այլ մանկավարժներ	633	623	453	445	16	16	152	150
Բուժքույր	557	557	30	30	15	15	480	480
Խոհարար	924	924	14	14	6	6	508	508
Սպասարկող անձնակազմ	3 487	2 480	425	333	37	32	1 526	1 141
<b>Ընդամենը</b>	<b>13 089</b>	<b>12 068</b>	<b>3 387</b>	<b>3 284</b>	<b>238</b>	<b>233</b>	<b>6 125</b>	<b>5 737</b>

**ՆՂՀ-ների մանկավարժադաստիարակչական անձնակազմի թվաքանակն ըստ աշխատանքային ստաժի, ըստ ՀՀ մարզերի և Երևան քաղաքի, 2016թ.**

մարդ

	Մանկավարժադաստիարակչական անձնակազմը		այդ թվում՝ ըստ աշխատանքային ստաժի							
	ընդամենը	նրանցից՝ կանայք	մինչև 6 տարի	նրանցից՝ կանայք	6-10 տարի	նրանցից՝ կանայք	11-15 տարի	նրանցից՝ կանայք	16 և ավելի	նրանցից՝ կանայք
ք.Երևան	1 926	1 918	360	357	358	358	336	335	872	868
Արագածոտն	224	224	113	113	60	60	42	42	9	9
Արարատ	566	565	154	154	123	123	72	72	217	216
Արմավիր	381	381	92	92	90	90	59	59	140	140
Գեղարքունիք	268	267	82	82	53	53	29	29	104	103
Լոռի	354	353	81	81	71	71	36	36	166	165
Կոտայք	485	485	167	167	122	122	67	67	129	129
Շիրակ	686	686	125	125	166	166	205	205	190	190
Սյունիք	451	451	120	120	90	90	54	54	187	187
Վայոց ձոր	84	84	14	14	14	14	10	10	46	46
Տավուշ	300	300	92	92	62	62	37	37	109	109
<b>Ընդամենը ՀՀ</b>	<b>5 725</b>	<b>5 714</b>	<b>1 400</b>	<b>1 397</b>	<b>1 209</b>	<b>1 209</b>	<b>947</b>	<b>946</b>	<b>2 169</b>	<b>2 162</b>

**ՆՂՀ-ների սենյակների քանակն ու դրանց մակերեսն ըստ տեսակի, 2016թ.**

	Ընդամենը		այդ թվում՝					
			մուր-մանկապարտեզ		մանկապարտեզ		դպրոց-մանկապարտեզ	
	քանակը, միավոր	մակերեսը, քառ. մ	քանակը, միավոր	մակերեսը, քառ. մ	քանակը, միավոր	մակերեսը, քառ. մ	քանակը, միավոր	մակերեսը, քառ. մ
Ընդունարան	1 683	49 577.9	280	10 610.0	1 387	38 576.9	16	391.0
Առանձնասենյակ	1 327	56 182.0	274	10 700.0	1 037	44 947.0	16	535.0
Խաղասենյակ	3 012	176 160.0	493	28 717.6	2 484	145 766.8	35	1675.6
Ննջասենյակ	2 814	143 776.1	471	24 593.5	2 323	118 208.6	20	974.0
Հարդասենյակ	1 892	41 652.7	341	9 358.5	1 544	32 158.6	7	135.6
Բուֆետ/ճաշարան	781	33 869.4	129	6 061.5	639	27 201.9	13	606.0
Բուժսենյակ	737	18 290.4	116	3 007.9	614	15 083.5	7	199.0



	Ընդամենը		այդ թվում՝					
			մուր-մանկապարտեզ		մանկապարտեզ		դպրոց-մանկապարտեզ	
	քանակը, միավոր	մակերեսը, քառ. մ	քանակը, միավոր	մակերեսը, քառ. մ	քանակը, միավոր	մակերեսը, քառ. մ	քանակը, միավոր	մակերեսը, քառ. մ
Օժանդակ սենյակ	2 423	87 121.5	360	10 419.0	2 052	76 530.5	11	172.0
Այլ	1 326	102 989.4	214	15 104.7	1 097	87 558.7	15	326.0
<b>Ընդամենը</b>	<b>15 995</b>	<b>709 619.4</b>	<b>2 678</b>	<b>118 572.7</b>	<b>13 177</b>	<b>586 032.5</b>	<b>140</b>	<b>5014.2</b>

**ՆՂ-ների սենյակների քանակն ու դրանց մակերեսն ըստ տեսակի, ըստ ՀՀ մարզերի և Երևան քաղաքի, 2016թ.**

	Ընդամենը		այդ թվում՝					
			մուր-մանկապարտեզ		մանկապարտեզ		դպրոց-մանկապարտեզ	
	քանակը, միավոր	մակերեսը, քառ. մ	քանակը, միավոր	մակերեսը, քառ. մ	քանակը, միավոր	մակերեսը, քառ. մ	քանակը, միավոր	մակերեսը, քառ. մ
ք. Երևան	5 507	291 520.5	226	8 774.8	5 221	280 115.7	60	2 630.0
Արագածոտն	645	13 040.0	222	6 115.0	423	6 925.0	-	-
Արարատ	1 721	84 816.5	226	8 144.8	1 473	76 099.7	22	572.0
Արմավիր	1 216	40 116.1	66	2 549.0	1 150	37 567.1	-	-
Գեղարքունիք	867	34 063.6	236	8 517.7	631	25 545.9	-	-
Լոռի	1 273	48 365.4	201	7 982.3	1 072	40 383.1	-	-
Վոտայք	1 598	75 065.4	236	13 981.6	1 362	61 083.8	-	-
Շիրակ	959	48 823.6	556	33 892.0	377	14 071.6	26	860.0
Սյունիք	1 030	35 460.7	540	22 199.3	490	13 261.4	-	-
Վայոց ձոր	351	10 989.9	-	-	351	10 989.9	-	-
Տավուշ	828	27 357.7	169	6 416.2	627	19 989.3	32	952.2
<b>Ընդամենը ՀՀ</b>	<b>15 995</b>	<b>709 619.4</b>	<b>2 678</b>	<b>118 572.7</b>	<b>13 177</b>	<b>586 032.5</b>	<b>140</b>	<b>5 014.2</b>

**ՆՂ-ների գործունեության տեսակարար ցուցանիշներն ըստ ՀՀ մարզերի և Երևան քաղաքի, 2016թ.**

	Երեխաների թվաքանակը, մարդ				ՆՂ-ների շենքերի ընդհանուր մակերեսը, քառ. մ	
	100 տեղի հաշվով	մեկ մանկավարժի հաշվով	մեկ ՆՂ-ի հաշվով	դաստիարակչական մեկ խմբի հաշվով	մեկ հաստատության հաշվով	մեկ երեխայի հաշվով
ք. Երևան	92.4	15.8	182.5	31.6	1 745.6	9.6
Արագածոտն	98.3	8.8	70.7	24.4	465.7	6.6
Արարատ	76.4	11.3	82.3	29.4	1 087.4	13.2
Արմավիր	74.0	12.6	85.6	26.6	716.4	8.4
Գեղարքունիք	79.7	11.5	73.4	28.5	811.0	11.1
Լոռի	87.8	12.1	65.0	28.4	732.8	11.3
Վոտայք	86.0	13.0	121.0	26.9	1 443.6	11.9
Շիրակ	86.9	6.0	82.6	24.4	976.5	11.8
Սյունիք	86.0	9.6	78.5	23.8	644.7	8.2
Վայոց ձոր	85.9	12.9	63.5	27.0	646.5	10.2
Տավուշ	77.4	11.1	57.3	24.2	471.7	8.2
<b>Ընդամենը ՀՀ</b>	<b>86.4</b>	<b>12.3</b>	<b>104.9</b>	<b>28.5</b>	<b>1 060.7</b>	<b>10.1</b>

1.3. Նախադպրոցական ոչ պետական հաստատությունների գործունեություն: 2016թ.  
ՀՀ-ում գործել են 52 ոչ պետական ՆՂՀ-ներ, բոլորը՝ Երևան քաղաքում:

**ՆՂՀ-ների գործունեության ցուցանիշները, 2016թ.**

		Ընդամենը
ՆՂՀ-ների քանակը, միավոր	ընդամենը	52
	մուր-մանկապարտեզ	5
	մանկապարտեզ	37
	դպրոց-մանկապարտեզ	10
ըստ աշխատանքային ռեժիմի	հնգօրյա	49
	վեցօրյա	3
Երեխաների թվաքանակը, մարդ	ընդամենը	2 105
	աղջիկներ	1 115
նրանցից՝ հանրակրթական դպրոցի 1-ին դասարանի ծրագրով	ընդամենը	185
	աղջիկներ	102
Խմբերի քանակը, միավոր	ընդամենը	192
	որից՝ 3 և բարձր տարիքի երեխաների	161
Տեղերի քանակը, միավոր		2 959
Աշխատողների թվաքանակը, մարդ	ընդամենը	508
	կանայք	493
նրանցից՝ մանկավարժադաստիարակչական անձնակազմը	ընդամենը	291
	կանայք	289
ՆՂՀ-ների շենքերի ընդհանուր մակերեսը, քառ. մ	ընդամենը	21 357.5
	մեկ ՆՂՀ-ի հաշվով	410.7
	մեկ երեխայի հաշվով	10.1
ՆՂՀ-ների շենքերին կից (օժանդակ) տարածքի մակերեսը, քառ. մ		7 690.1
Երեխաների թվաքանակը, մարդ	մեկ ՆՂՀ-ի հաշվով	40.5
	դաստիարակչական մեկ խմբի հաշվով	11.0
	100 տեղի հաշվով	71.1
	մեկ մանկավարժի հաշվով	7.2

**ՆՂՀ-ներ հաճախող երեխաների թվաքանակն ըստ տարիքի, 2016թ.**

	Երեխաների թվաքանակը	նրանցից՝ աղջիկներ
Մինչև 1.5 տարեկան	20	10
1.5-ից մինչև 3 տարեկան	443	231
3 – 5 տարեկան	1 031	554
6 տարեկան	598	312
7 տարեկան	13	8
<b>Ընդամենը</b>	<b>2 105</b>	<b>1 115</b>

**ՆՂՀ-ներ հաճախող երեխաների թվաքանակն ըստ ՆՂՀ-ների տեսակի, 2016թ.**

	Երեխաների թվաքանակը	նրանցից՝ աղջիկներ
Մուր-մանկապարտեզ	196	95
Մանկապարտեզ	1 140	586
Դպրոց-մանկապարտեզ	769	434
<b>Ընդամենը</b>	<b>2 105</b>	<b>1 115</b>

**ՆՂ-ների աշխատակազմն ըստ կրթական մակարդակի, 2016թ.**

մարդ

	Աշխատողների թվաքանակը		նրանցից՝ ըստ կրթական մակարդակի					
	ընդամենը	նրանցից՝ կանայք	բարձրագույն	նրանցից՝ կանայք	թերթի բարձրագույն	նրանցից՝ կանայք	միջին մասնագիտական	նրանցից՝ կանայք
Տնօրեն	52	50	51	49	1	1	-	-
Դաստիարակ	173	172	157	157	5	4	10	10
նրանցից՝ ավագ դաստիարակ	44	44	44	44	-	-	-	-
Դաստիարակի օգնական	76	76	22	22	11	11	37	37
Երաժշտական դեկավար	25	25	19	19	-	-	6	6
Ուսուցիչ լոգոպեդ	5	5	5	5	-	-	-	-
Այլ մանկավարժներ	44	44	39	39	3	3	2	2
Բուժքույր	26	26	11	11	3	3	12	12
Խոհարար	39	38	9	9	5	5	18	17
Սպասարկող անձնակազմ	68	57	31	25	12	12	15	14
<b>Ընդամենը</b>	<b>508</b>	<b>493</b>	<b>344</b>	<b>336</b>	<b>40</b>	<b>39</b>	<b>100</b>	<b>98</b>

**ՆՂ-ների մանկավարժադաստիարակչական անձնակազմի թվաքանակն ըստ աշխատանքային ստաժի, 2016թ.**

մարդ

	Մանկավարժադաստիարակչական անձնակազմը	նրանցից՝ կանայք
Մինչև 6 տարի	101	100
6-10 տարի	90	90
11-15 տարի	50	50
16 և ավելի	50	49
<b>Ընդամենը</b>	<b>291</b>	<b>289</b>

**ՆՂ-ների սենյակների քանակն ու դրանց մակերեսն ըստ տեսակի, 2016թ.**

	Ընդամենը		այդ թվում՝					
			մուտք-մանկապարտեզ		մանկապարտեզ		դպրոց-մանկապարտեզ	
	քանակը, միավոր	մակերեսը, քառ. մ	քանակը, միավոր	մակերեսը, քառ. մ	քանակը, միավոր	մակերեսը, քառ. մ	քանակը, միավոր	մակերեսը, քառ. մ
Ընդունարան	49	1 075.1	7	145.2	37	813.5	5	116.4
Առանձնասենյակ	90	3 136.7	16	852.3	42	1 050.4	32	1 234.0
Խաղասենյակ	151	5 814.3	12	517.7	108	3 901.9	31	1 394.7
Ննջասենյակ	108	3 220.0	18	556.0	85	2 463.8	5	200.2
Հարդասենյակ	52	770.1	16	176.8	34	573.3	2	20.0
Բուֆետ/ճաշարան	48	1 675.6	7	231.4	38	1 110.7	3	333.5
Բուժսենյակ	31	384.0	4	30.1	25	313.9	2	40.0
Օժանդակ սենյակ	96	2 509.2	10	561.0	56	1 346.0	30	602.2
Այլ	68	2 772.5	19	265.0	43	2 315.3	6	192.2
<b>Ընդամենը</b>	<b>693</b>	<b>21 357.5</b>	<b>109</b>	<b>3 335.5</b>	<b>468</b>	<b>13 888.8</b>	<b>116</b>	<b>4 133.2</b>

**1.4. 2016թ. դեկտեմբերի 31-ի դրությամբ չգործող նախադպրոցական հաստատություններ:** 2016թ. չեն գործել ՀՀ ԱՎԾ հաշվառման դաշտում ընդգրկված 62 ՆՂՀ, դրանցից 38-ը՝ մանկապարտեզ, 24-ը՝ մուր-մանկապարտեզ:

**Չգործող ՆՂՀ-ների քանակն ըստ տեսակի, ըստ ՀՀ մարզերի և Երևան քաղաքի, 2016թ.**

միավոր

	ՆՂՀ-ների քանակը			այդ թվում՝	
	ընդամենը	այդ թվում՝		մուր-մանկապարտեզ	մանկապարտեզ
		քաղաքներում	գյուղերում		
ք.Երևան	1	1	-	1	-
Արագածոտն	8	3	5	-	8
Արարատ	16	-	16	8	8
Արմավիր	7	-	7	-	7
Գեղարքունիք	7	1	6	3	4
Լոռի	4	-	4	-	4
Կոտայք	5	5	-	3	2
Շիրակ	9	1	8	8	1
Սյունիք	4	-	4	1	3
Վայոց ձոր	-	-	-	-	-
Տավուշ	1	-	1	-	1
<b>Ընդամենը ՀՀ</b>	<b>62</b>	<b>11</b>	<b>51</b>	<b>24</b>	<b>38</b>

**Չգործող ՆՂՀ-ների աշխատակազմն ըստ կրթական մակարդակի, 2016թ.**

մարդ

	Աշխատողների թվաքանակը		նրանցից՝ ըստ կրթական մակարդակի			
	ընդամենը	նրանցից՝ կանայք	բարձրագույն	նրանցից՝ կանայք	միջին մասնագիտական	նրանցից՝ կանայք
Տնօրեն	11	11	10	10	1	1
Դաստիարակ	9	9	1	1	8	8
Դաստիարակի օգնական	4	4	-	-	-	-
Երաժշտական դեկավար	1	1	-	-	1	1
Բուժքույր	2	2	-	-	2	2
Խոհարար	2	2	-	-	-	-
Սպասարկող անձնակազմ	46	19	5	5	13	4
<b>Ընդամենը</b>	<b>75</b>	<b>48</b>	<b>16</b>	<b>16</b>	<b>25</b>	<b>16</b>

**Չգործող ՆՂՀ-ների սենյակների քանակն ու դրանց մակերեսն ըստ տեսակի, 2016թ.**

	Ընդամենը		այդ թվում՝			
	քանակը, միավոր	մակերեսը, քառ. մ	մուր-մանկապարտեզ		մանկապարտեզ	
			քանակը, միավոր	մակերեսը, քառ. մ	քանակը, միավոր	մակերեսը, քառ. մ
Ընդունարան	66	1 965.2	17	556.0	49	1 409.2
Առանձնասենյակ	63	2 098.9	13	660.8	50	1 438.1
Խաղասենյակ	144	11 068.5	33	1 878.0	111	9 190.5
Ննջասենյակ	167	13 746.5	38	1 962.4	129	11 784.1
Հարդասենյակ	88	2 280.1	25	571.9	63	1 708.2
Բուֆետ/ճաշարան	64	2 589.4	14	850.9	50	1 738.5
Բուժսենյակ	49	1 162.7	13	296.3	36	866.4
Օժանդակ սենյակ	101	3 255.6	22	962.1	79	2 293.5
Այլ	40	4 370.4	7	2 066.9	33	2 303.5
<b>Ընդամենը</b>	<b>782</b>	<b>42 537.3</b>	<b>182</b>	<b>9 805.3</b>	<b>600</b>	<b>32 732.0</b>

Հավելված 1

Նախադպրոցական համայնքային և գերատեսչական հաստատությունների քանակն ըստ տեսակի, ըստ ՀՀ մարզերի և Երևան քաղաքի, 2012-2016թթ.

ա) ընդամենը

	<i>միավոր</i>				
	2012	2013	2014	2015	2016
ք. Երևան	164	163	163	165	167
Արագածոտն	20	20	23	23	28
Արարատ	74	75	77	77	78
Արմավիր	56	58	57	59	56
Գեղարքունիք	42	42	44	42	42
Լոռի	61	66	64	66	66
Կոտայք	52	54	54	53	52
Շիրակ	37	50	51	51	50
Սյունիք	52	52	51	53	55
Վայոց ձոր	18	18	18	15	17
Տավուշ	55	55	59	59	58
<b>Ընդամենը ՀՀ</b>	<b>631</b>	<b>653</b>	<b>661</b>	<b>663</b>	<b>669</b>

բ) քաղաքներում

	<i>միավոր</i>				
	2012	2013	2014	2015	2016
ք. Երևան	164	163	163	165	167
Արագածոտն	8	8	9	9	10
Արարատ	20	20	20	20	20
Արմավիր	23	23	23	23	23
Գեղարքունիք	18	18	18	18	18
Լոռի	39	41	37	37	37
Կոտայք	30	30	30	29	29
Շիրակ	21	29	29	29	28
Սյունիք	27	27	27	27	28
Վայոց ձոր	6	6	6	6	6
Տավուշ	13	13	14	14	14
<b>Ընդամենը ՀՀ</b>	<b>369</b>	<b>378</b>	<b>376</b>	<b>377</b>	<b>380</b>

գ) գյուղերում

	<i>միավոր</i>				
	2012	2013	2014	2015	2016
Արագածոտն	12	12	14	14	18
Արարատ	54	55	57	57	58
Արմավիր	33	35	34	36	33
Գեղարքունիք	24	24	26	24	24
Լոռի	22	25	27	29	29
Կոտայք	22	24	24	24	23
Շիրակ	16	21	22	22	22
Սյունիք	25	25	24	26	27
Վայոց ձոր	12	12	12	9	11
Տավուշ	42	42	45	45	44
<b>Ընդամենը ՀՀ</b>	<b>262</b>	<b>275</b>	<b>285</b>	<b>286</b>	<b>289</b>

դ) մաուր-մանկապարտեզ

	<i>միավոր</i>				
	2012	2013	2014	2015	2016
ք.Երևան	38	21	17	8	7
Արագածոտն	16	9	10	14	13
Արարատ	9	4	8	9	9
Արմավիր	24	26	15	15	3
Գեղարքունիք	14	12	12	13	11
Լոռի	10	10	9	6	6
Կոտայք	45	45	45	44	10
Շիրակ	20	25	25	25	24
Սյունիք	15	15	15	15	17
Վայոց ձոր	-	-	-	-	-
Տավուշ	13	8	8	8	8
<b>Ընդամենը ՀՀ</b>	<b>204</b>	<b>175</b>	<b>164</b>	<b>157</b>	<b>108</b>

ե) մանկապարտեզ

	<i>միավոր</i>				
	2012	2013	2014	2015	2016
ք.Երևան	125	141	145	157	155
Արագածոտն	4	11	13	9	15
Արարատ	60	68	64	62	63
Արմավիր	32	32	42	44	53
Գեղարքունիք	28	30	32	29	31
Լոռի	51	56	55	60	60
Կոտայք	7	9	9	9	42
Շիրակ	17	24	25	25	25
Սյունիք	37	37	36	38	38
Վայոց ձոր	18	18	18	15	17
Տավուշ	32	38	40	40	39
<b>Ընդամենը ՀՀ</b>	<b>411</b>	<b>464</b>	<b>479</b>	<b>488</b>	<b>538</b>

զ) դպրոց-մանկապարտեզ

	<i>միավոր</i>				
	2012	2013	2014	2015	2016
ք.Երևան	1	1	1	-	5
Արագածոտն	-	-	-	-	-
Արարատ	5	3	5	6	6
Արմավիր	-	-	-	-	-
Գեղարքունիք	-	-	-	-	-
Լոռի	-	-	-	-	-
Կոտայք	-	-	-	-	-
Շիրակ	-	1	1	1	1
Սյունիք	-	-	-	-	-
Վայոց ձոր	-	-	-	-	-
Տավուշ	10	9	11	11	11
<b>Ընդամենը ՀՀ</b>	<b>16</b>	<b>14</b>	<b>18</b>	<b>18</b>	<b>23</b>

**Նախադպրոցական համայնքային և գերատեսչական հաստատություններում տեղերի քանակն ըստ ՀՀ մարզերի և Երևան քաղաքի, 2012-2016թթ.**

	<i>միավոր</i>				
	2012	2013	2014	2015	2016
ք.Երևան	31 885	30 984	31 175	31 200	32 981
Արագածոտն	1 800	1 610	2 200	1 839	2 014
Արարատ	5 680	8 030	8 303	8 283	8 404
Արմավիր	6 215	6 106	5 775	6 044	6 476
Գեղարքունիք	3 599	3 614	3 694	3 719	3 867

	2012	2013	2014	2015	2016
Լոռի	4 713	4 873	4 954	4 909	4 887
Կոտայք	6 595	7 011	6 886	6 953	7 313
Շիրակ	3 231	4 720	4 799	4 908	4 756
Սյունիք	4 723	4 691	4 801	4 844	5 020
Վայոց ձոր	1 070	1 103	1 140	1 102	1 257
Տավուշ	4 034	4 217	4 295	4 408	4 291
<b>Ընդամենը ՀՀ</b>	<b>73 545</b>	<b>76 959</b>	<b>78 022</b>	<b>78 209</b>	<b>81 266</b>

**Նախադպրոցական համայնքային և գերատեսչական հաստատություններում խմբերի քանակն ըստ ՀՀ մարզերի և Երևան քաղաքի, 2012-2016թթ.**

**ա) ընդամենը**

*միավոր*

	2012	2013	2014	2015	2016
ք.Երևան	927	933	942	950	965
Արագածոտն	53	51	84	81	81
Արարատ	203	184	218	220	218
Արմավիր	177	172	182	181	180
Գեղարքունիք	105	109	113	110	108
Լոռի	119	145	149	151	151
Կոտայք	233	241	233	224	234
Շիրակ	114	143	175	171	169
Սյունիք	170	173	172	175	181
Վայոց ձոր	35	33	41	37	40
Տավուշ	121	118	134	137	137
<b>Ընդամենը ՀՀ</b>	<b>2 257</b>	<b>2 302</b>	<b>2 443</b>	<b>2 437</b>	<b>2 464</b>

**բ) որից՝ 3 և բարձր տարիքի երեխաների**

*միավոր*

	2012	2013	2014	2015	2016
ք.Երևան	743	818	828	871	874
Արագածոտն	49	26	75	65	78
Արարատ	186	164	202	209	204
Արմավիր	161	156	165	164	162
Գեղարքունիք	94	103	108	105	103
Լոռի	146	133	137	140	144
Կոտայք	179	191	192	198	202
Շիրակ	96	141	152	146	148
Սյունիք	146	145	146	150	152
Վայոց ձոր	35	32	41	37	39
Տավուշ	109	109	120	122	119
<b>Ընդամենը ՀՀ</b>	<b>1 944</b>	<b>2 018</b>	<b>2 166</b>	<b>2 207</b>	<b>2 225</b>

**Նախադպրոցական համայնքային և գերատեսչական հաստատություններում երեխաների թվաքանակն ըստ ՀՀ մարզերի և Երևան քաղաքի, 2012-2016թթ.**

**ա) ընդամենը**

*մարդ*

	Երեխաների թվաքանակը					նրանցից՝ աղջիկներ				
	2012	2013	2014	2015	2016	2012	2013	2014	2015	2016
ք.Երևան	31 250	29 114	29 779	30 016	30 482	15 423	13 926	14 339	14 498	14 690
Արագածոտն	1 790	1 463	2 256	1 775	1 980	897	753	1 083	842	967
Արարատ	5 322	5 673	6 269	6 314	6 420	2 676	2 825	3 037	3 132	3 170
Արմավիր	4 577	4 526	4 715	4 853	4 791	2 239	2 205	2 314	2 307	2 825
Գեղարքունիք	2 886	3 155	3 265	3 214	3 081	1 468	1 563	1 652	1 609	1 495
Լոռի	4 027	4 304	4 451	4 474	4 289	1 939	2 069	2 169	2 142	2 110

	Երեխաների թվաքանակը					նրանցից՝ աղջիկներ				
	2012	2013	2014	2015	2016	2012	2013	2014	2015	2016
Կոտայք	5 734	6 399	6 423	6 391	6 290	2 899	3 130	3 029	3 084	3 051
Շիրակ	2 915	4 129	4 546	4 385	4 131	1 583	1 972	2 245	2 744	1 937
Սյունիք	4 333	4 408	4 352	4 283	4 316	2 078	2 101	2 215	2 097	2 081
Վայոց ձոր	944	922	1 029	989	1 080	463	457	528	464	496
Տավուշ	2 950	2 890	3 348	3 406	3 321	1 444	1 436	1 646	1 667	1 649
<b>Ընդամենը ՀՀ</b>	<b>66 728</b>	<b>66 983</b>	<b>70 433</b>	<b>70 100</b>	<b>70 181</b>	<b>33 109</b>	<b>32 437</b>	<b>34 257</b>	<b>34 586</b>	<b>34 471</b>

**բ) քաղաքներում**

մարդ

	Երեխաների թվաքանակը					նրանցից՝ աղջիկներ				
	2012	2013	2014	2015	2016	2012	2013	2014	2015	2016
ք.Երևան	31 250	29 114	29 779	30 016	30 482	15 423	13 926	14 339	14 498	14 690
Արագածոտն	690	775	931	837	927	326	398	460	407	438
Արարատ	2 363	2 370	2 436	2 456	2 484	1 201	1 208	1 239	1 277	1 235
Արմավիր	2 588	2 634	2 595	2 645	2 588	1 282	1 302	1 307	1 265	1 539
Գեղարքունիք	1 669	1 752	1 765	1 739	1 652	835	857	894	912	821
Լոռի	3 300	3 447	3 478	3 451	3 272	1 610	1 659	1 689	1 639	1 578
Կոտայք	4 217	4 710	4 655	4 556	4 495	2 165	2 289	2 182	2 173	2 181
Շիրակ	2 088	3 110	3 298	3 111	2 925	1 165	1 464	1 622	2 112	1 361
Սյունիք	3 472	3 549	3 525	3 447	3 437	1 649	1 679	1 797	1 675	1 676
Վայոց ձոր	542	578	596	615	633	288	286	312	297	309
Տավուշ	1 434	1 285	1 601	1 637	1 614	690	633	767	803	783
<b>Ընդամենը ՀՀ</b>	<b>53 613</b>	<b>53 324</b>	<b>54 659</b>	<b>54 510</b>	<b>54 509</b>	<b>26 634</b>	<b>25 701</b>	<b>26 608</b>	<b>27 058</b>	<b>26 611</b>

**գ) գյուղերում**

մարդ

	Երեխաների թվաքանակը					նրանցից՝ աղջիկներ				
	2012	2013	2014	2015	2016	2012	2013	2014	2015	2016
Արագածոտն	1 100	688	1 325	938	1 053	571	355	623	435	529
Արարատ	2 959	3 303	3 833	3 858	3 936	1 475	1 617	1 798	1 855	1 935
Արմավիր	1 989	1 892	2 120	2 208	2 203	957	903	1 007	1 042	1 286
Գեղարքունիք	1 217	1 403	1 500	1 475	1 429	633	706	758	697	674
Լոռի	727	857	973	1 023	1 017	329	410	480	503	532
Կոտայք	1 517	1 689	1 768	1 835	1 795	734	841	847	911	870
Շիրակ	827	1 019	1 248	1 274	1 206	418	508	623	632	576
Սյունիք	861	859	827	836	879	429	422	418	422	405
Վայոց ձոր	402	344	433	374	447	175	171	216	167	187
Տավուշ	1 516	1 605	1 747	1 769	1 707	754	803	879	864	866
<b>Ընդամենը ՀՀ</b>	<b>13 115</b>	<b>13 659</b>	<b>15 774</b>	<b>15 590</b>	<b>15 672</b>	<b>6 475</b>	<b>6 736</b>	<b>7 649</b>	<b>7 528</b>	<b>7 860</b>

**Նախադպրոցական համայնքային և գերատեսչական հաստատություններում երեխաների թվաքանակն ըստ տարիքի, 2012-2016թթ.**

մարդ

	Երեխաների թվաքանակը					նրանցից՝ աղջիկներ				
	2012	2013	2014	2015	2016	2012	2013	2014	2015	2016
Մինչև 1.5 տարեկան	121	42	4	300	26	58	17	2	132	16
1.5-ից մինչև 3 տարեկան	9 390	7 551	7 337	6 699	6 376	4 579	3 628	3 660	3 457	3 159
3-5 տարեկան	39 106	38 619	41 785	40 923	44 584	19 256	18 485	20 202	20 019	21 945
6 տարեկան	17 516	20 391	20 801	21 818	18 818	8 878	10 075	10 107	10 751	9 134
7 տարեկան	595	380	506	360	377	338	232	286	227	217
<b>Ընդամենը</b>	<b>66 728</b>	<b>66 983</b>	<b>70 433</b>	<b>70 100</b>	<b>70 181</b>	<b>33 109</b>	<b>32 437</b>	<b>34 257</b>	<b>34 586</b>	<b>34 471</b>



**Նախադպրոցական համայնքային և գերատեսչական հաստատությունների մանկավարժադաստիարակչական անձնակազմի թվաքանակն ըստ ՀՀ մարզերի և Երևան քաղաքի, 2012-2016թթ.**

մարդ

	Մանկավարժների թվաքանակը					նրանցից՝ կանայք				
	2012	2013	2014	2015	2016	2012	2013	2014	2015	2016
ք.Երևան	1 782	1 799	1 791	1 880	1 926	1 767	1 795	1 788	1 871	1 918
Արագածոտն	199	204	247	218	224	199	204	247	218	224
Արարատ	497	526	545	561	566	496	526	544	560	565
Արմավիր	387	470	458	468	381	387	470	458	468	381
Գեղարքունիք	237	249	265	255	268	236	248	264	254	267
Լոռի	325	344	357	356	354	324	344	356	355	353
Կոտայք	419	432	469	486	485	419	432	468	485	485
Շիրակ	289	551	570	618	686	289	547	570	613	686
Սյունիք	455	446	441	445	451	455	446	441	445	451
Վայոց ձոր	108	111	104	76	84	108	110	103	76	84
Տավուշ	259	256	285	296	300	259	255	285	296	300
<b>Ընդամենը ՀՀ</b>	<b>4 957</b>	<b>5 388</b>	<b>5 532</b>	<b>5 659</b>	<b>5 725</b>	<b>4 939</b>	<b>5 377</b>	<b>5 524</b>	<b>5 641</b>	<b>5 714</b>

**Նախադպրոցական համայնքային և գերատեսչական հաստատություններում երեխաների թվաքանակը մեկ մանկավարժի հաշվով ըստ ՀՀ մարզերի և Երևան քաղաքի, 2012-2016թթ.**

մարդ

	2012	2013	2014	2015	2016
ք.Երևան	17.5	16.2	16.6	16.0	15.8
Արագածոտն	9.0	7.2	9.1	8.1	8.8
Արարատ	10.7	10.8	11.5	11.3	11.3
Արմավիր	11.8	9.6	10.3	10.4	12.6
Գեղարքունիք	12.2	12.7	12.3	12.6	11.5
Լոռի	12.4	12.5	12.5	12.6	12.1
Կոտայք	13.7	14.8	13.7	13.2	13.0
Շիրակ	10.1	7.5	8.0	7.1	6.0
Սյունիք	9.5	9.9	9.9	9.6	9.6
Վայոց ձոր	8.7	8.3	9.9	13.0	12.9
Տավուշ	11.4	11.3	11.7	11.5	11.1
<b>Ընդամենը ՀՀ</b>	<b>13.5</b>	<b>12.4</b>	<b>12.7</b>	<b>12.4</b>	<b>12.3</b>

**Նախադպրոցական համայնքային և գերատեսչական հաստատություններում երեխաների թվաքանակը 100 տեղի հաշվով ըստ ՀՀ մարզերի և Երևան քաղաքի, 2012-2016թթ.**

մարդ

	2012	2013	2014	2015	2016
ք.Երևան	98.0	94.0	95.5	96.2	92.4
Արագածոտն	99.4	90.9	102.5	96.5	98.3
Արարատ	93.7	70.6	75.5	76.2	76.4
Արմավիր	73.6	74.1	81.6	80.3	74.0
Գեղարքունիք	80.2	87.3	88.4	86.4	79.7
Լոռի	85.4	88.3	89.8	91.1	87.8
Կոտայք	86.9	91.3	93.3	91.9	86.0
Շիրակ	90.2	87.5	94.7	89.3	86.9
Սյունիք	91.7	94.0	90.6	88.4	86.0
Վայոց ձոր	88.2	83.6	90.3	89.7	85.9
Տավուշ	73.1	68.5	78.0	77.3	77.4
<b>Ընդամենը ՀՀ</b>	<b>90.7</b>	<b>87.0</b>	<b>90.3</b>	<b>89.6</b>	<b>86.4</b>

**Նախադպրոցական համայնքային և գերատեսչական հաստատություններում երեխաների թվաքանակը մեկ ՆՂ-ի հաշվով ըստ ՀՀ մարզերի և Երևան քաղաքի, 2012-2016թթ.**

մարդ

	2012	2013	2014	2015	2016
ք.Երևան	190.5	178.6	182.7	181.9	182.5
Արագածոտն	89.5	73.2	98.1	77.2	70.7
Արարատ	71.9	75.6	81.4	82.0	82.3
Արմավիր	81.7	78.0	82.7	82.3	85.6
Գեղարքունիք	68.7	75.1	74.2	76.5	73.4
Լոռի	66.0	65.2	69.5	67.8	65.0
Կոտայք	110.3	118.5	118.9	120.6	121.0
Շիրակ	78.8	82.6	89.1	86.0	82.6
Սյունիք	83.3	84.8	85.3	80.8	78.5
Վայոց ձոր	52.4	51.2	57.2	65.9	63.5
Տավուշ	53.6	52.5	56.7	57.7	57.3
<b>Ընդամենը ՀՀ</b>	<b>105.7</b>	<b>102.6</b>	<b>106.6</b>	<b>105.7</b>	<b>104.9</b>

**Նախադպրոցական համայնքային և գերատեսչական հաստատություններում երեխաների թվաքանակը դաստիարակչական մեկ խմբի հաշվով ըստ ՀՀ մարզերի և Երևան քաղաքի, 2012-2016թթ.**

մարդ

	2012	2013	2014	2015	2016
ք.Երևան	33.7	31.2	31.6	31.6	31.6
Արագածոտն	33.8	28.7	26.9	21.9	24.4
Արարատ	26.2	30.8	28.8	28.7	29.4
Արմավիր	25.9	26.3	25.9	26.8	26.6
Գեղարքունիք	27.5	28.9	28.9	29.2	28.5
Լոռի	33.8	29.7	29.9	29.6	28.4
Կոտայք	24.6	26.6	27.6	28.5	26.9
Շիրակ	25.6	28.9	26.0	25.6	24.4
Սյունիք	25.5	25.5	25.3	24.5	23.8
Վայոց ձոր	27.0	27.9	25.1	26.7	27.0
Տավուշ	24.4	24.5	25.0	24.9	24.2
<b>Ընդամենը ՀՀ</b>	<b>29.6</b>	<b>29.1</b>	<b>28.8</b>	<b>28.8</b>	<b>28.5</b>

**Նախադպրոցական համայնքային և գերատեսչական հաստատությունների շենքերի ընդհանուր մակերեսն ըստ ՀՀ մարզերի և Երևան քաղաքի, 2012-2016թթ.**

քառ. մ

	2012	2013	2014	2015	2016
ք.Երևան	284 547.0	273 911.0	292 052.3	286 489.0	291 520.5
Արագածոտն	9 825.0	7 702.0	8 616.0	6 942.0	13 040.0
Արարատ	78 905.3	80 365.1	86 388.9	85 851.8	84 816.5
Արմավիր	43 223.7	43 221.0	42 544.0	39 789.6	40 116.1
Գեղարքունիք	32 685.1	32 809.1	34 220.7	32 296.3	34 063.6
Լոռի	47 018.0	46 035.4	48 287.5	48 462.0	48 365.4
Կոտայք	69 381.7	71 396.9	72 531.5	72 539.9	75 065.4
Շիրակ	38 478.2	57 843.8	47 478.8	46 874.2	48 823.6
Սյունիք	34 019.4	36 192.1	34 122.8	34 466.5	35 460.7
Վայոց ձոր	8 059.0	8 300.0	8 411.3	10 269.9	10 989.9
Տավուշ	28 835.5	27 912.6	26 950.4	27 650.3	27 357.7
<b>Ընդամենը ՀՀ</b>	<b>674 977.9</b>	<b>685 689.0</b>	<b>701 604.2</b>	<b>691 631.5</b>	<b>709 619.4</b>

**Նախադպրոցական համայնքային և գերատեսչական հաստատությունների շենքերի ընդհանուր մակերեսը մեկ հաստատության հաշվով ըստ ՀՀ մարզերի և Երևան քաղաքի, 2012-2016թթ.**

քառ. մ

	2012	2013	2014	2015	2016
ք.Երևան	1 735.0	1 680.4	1 791.7	1 736.3	1 745.6
Արագածոտն	491.2	385.1	374.6	301.8	465.7
Արարատ	1 066.3	1 071.5	1 121.9	1 115.0	1 087.4
Արմավիր	771.9	745.2	746.4	674.4	716.4
Գեղարքունիք	778.2	781.2	777.7	769.0	811.0
Լոռի	770.8	697.5	754.5	734.3	732.8
Կոտայք	1 334.3	1 322.2	1 343.2	1 368.7	1 443.6
Շիրակ	1 040.0	1 156.9	931.0	919.1	976.5
Սյունիք	654.2	696.0	669.1	650.3	644.7
Վայոց ձոր	447.7	461.1	467.3	684.7	646.5
Տավուշ	524.3	507.5	456.8	468.6	471.7
<b>Ընդամենը ՀՀ</b>	<b>1 069.7</b>	<b>1 050.1</b>	<b>1 061.4</b>	<b>1 043.2</b>	<b>1 060.7</b>

**Նախադպրոցական համայնքային և գերատեսչական հաստատությունների շենքերի ընդհանուր մակերեսը մեկ երեխայի հաշվով ըստ ՀՀ մարզերի և Երևան քաղաքի, 2012-2016թթ.**

քառ. մ

	2012	2013	2014	2015	2016
ք.Երևան	9.1	9.4	9.8	9.5	9.6
Արագածոտն	5.5	5.3	3.8	3.9	6.6
Արարատ	14.8	14.2	13.8	13.6	13.2
Արմավիր	9.4	9.5	9.0	8.2	8.4
Գեղարքունիք	11.3	10.4	10.5	10.0	11.1
Լոռի	11.7	10.7	10.8	10.8	11.3
Կոտայք	12.1	11.2	11.3	11.4	11.9
Շիրակ	13.2	14.0	10.4	10.7	11.8
Սյունիք	7.9	8.2	7.8	8.0	8.2
Վայոց ձոր	8.5	9.0	8.2	10.4	10.2
Տավուշ	9.8	9.7	8.0	8.1	8.2
<b>Ընդամենը ՀՀ</b>	<b>10.1</b>	<b>10.2</b>	<b>10.0</b>	<b>9.9</b>	<b>10.1</b>

**Նախադպրոցական ոչ պետական հաստատությունների գործունեության հիմնական ցուցանիշները, 2012-2016թթ.**

	2012	2013	2014	2015	2016	
Նախադպրոցական հաստատությունների քանակը, միավոր	52	44	52	54	52	
Երեխաների թվաքանակը, մարդ	2 737	1 928	2 296	2 273	2 105	
նրանցից՝ աղջիկներ	1 331	969	1 212	1 198	1 115	
Մանկավարժադաստիարակչական անձնակազմի թվաքանակը, մարդ	336	257	295	312	291	
նրանցից՝ կանայք	332	253	291	310	289	
Խմբերի քանակը, միավոր	189	159	194	202	192	
որից՝ 3 և բարձր տարիքի երեխաների	165	141	179	170	161	
Տեղերի քանակը, միավոր	3 462	2 614	2 831	2 912	2 959	
Երեխաների թվաքանակը, մարդ	մեկ ՆԴՀ-ի հաշվով	52.6	43.8	44.2	42.1	40.5
	դաստիարակչական մեկ խմբի հաշվով	14.5	12.1	11.8	11.3	11.0
	100 տեղի հաշվով	79.1	73.8	81.1	78.1	71.1
	մեկ մանկավարժի հաշվով	8.1	7.5	7.8	7.3	7.2
Նախադպրոցական հաստատությունների շենքերի ընդհանուր մակերեսը, քառ. մ	ընդամենը	27 780.3	19 086.9	20 769.7	20 530.1	21 357.5
	մեկ ՆԴՀ-ի հաշվով	534.2	433.8	399.4	380.2	410.7
	մեկ երեխայի հաշվով	10.1	9.9	9.0	9.0	10.1

Նախադպրոցական ոչ պետական հաստատությունների քանակն ըստ տեսակի,  
ըստ ՀՀ մարզերի և Երևան քաղաքի, 2012-2016թթ.

ա) ընդամենը

	<i>միավոր</i>				
	2012	2013	2014	2015	2016
ք. Երևան	43	43	51	54	52
Շիրակ	8	-	-	-	-
Տավուշ	1	1	1	-	-
<b>Ընդամենը ՀՀ</b>	<b>52</b>	<b>44</b>	<b>52</b>	<b>54</b>	<b>52</b>

բ) մուր-մանկապարտեզ

	<i>միավոր</i>				
	2012	2013	2014	2015	2016
ք. Երևան	3	3	3	4	5
Շիրակ	6	-	-	-	-
Տավուշ	1	1	1	-	-
<b>Ընդամենը ՀՀ</b>	<b>10</b>	<b>4</b>	<b>4</b>	<b>4</b>	<b>5</b>

գ) մանկապարտեզ

	<i>միավոր</i>				
	2012	2013	2014	2015	2016
ք. Երևան	28	27	37	36	37
Շիրակ	1	-	-	-	-
Տավուշ	-	-	-	-	-
<b>Ընդամենը ՀՀ</b>	<b>29</b>	<b>27</b>	<b>37</b>	<b>36</b>	<b>37</b>

դ) դպրոց-մանկապարտեզ

	<i>միավոր</i>				
	2012	2013	2014	2015	2016
ք. Երևան	12	13	11	14	10
Շիրակ	1	-	-	-	-
Տավուշ	-	-	-	-	-
<b>Ընդամենը ՀՀ</b>	<b>13</b>	<b>13</b>	<b>11</b>	<b>14</b>	<b>10</b>

Նախադպրոցական ոչ պետական հաստատություններում տեղերի քանակն  
ըստ ՀՀ մարզերի և Երևան քաղաքի, 2012-2016թթ.

	<i>միավոր</i>				
	2012	2013	2014	2015	2016
ք. Երևան	2 400	2 494	2 711	2 912	2 959
Շիրակ	942	-	-	-	-
Տավուշ	120	120	120	-	-
<b>Ընդամենը ՀՀ</b>	<b>3 462</b>	<b>2 614</b>	<b>2 831</b>	<b>2 912</b>	<b>2 959</b>

Նախադպրոցական ոչ պետական հաստատություններում խմբերի քանակն  
ըստ ՀՀ մարզերի և Երևան քաղաքի, 2012-2016թթ.

	<i>միավոր</i>				
	2012	2013	2014	2015	2016
ք. Երևան	150	156	194	202	192
Շիրակ	36	-	-	-	-
Տավուշ	3	3	3	-	-
<b>Ընդամենը ՀՀ</b>	<b>189</b>	<b>159</b>	<b>194</b>	<b>202</b>	<b>192</b>

բ) որից՝ 3 և բարձր տարիքի երեխաների

միավոր

	2012	2013	2014	2015	2016
ք.Երևան	131	139	176	170	161
Շիրակ	32	-	-	-	-
Տավուշ	2	2	3	-	-
<b>Ընդամենը ՀՀ</b>	<b>165</b>	<b>141</b>	<b>179</b>	<b>170</b>	<b>161</b>

Նախադպրոցական ոչ պետական հաստատություններում երեխաների թվաքանակն ըստ ՀՀ մարզերի և Երևան քաղաքի, 2012-2016թթ.

մարդ

	Երեխաների թվաքանակը					նրանցից՝ աղջիկներ				
	2012	2013	2014	2015	2016	2012	2013	2014	2015	2016
ք.Երևան	1 773	1 856	2 221	2 273	2 105	887	936	1 178	1 198	1 115
Շիրակ	894	-	-	-	-	412	-	-	-	-
Տավուշ	70	72	75	-	-	32	33	34	-	-
<b>Ընդամենը ՀՀ</b>	<b>2 737</b>	<b>1 928</b>	<b>2 296</b>	<b>2 273</b>	<b>2 105</b>	<b>1 331</b>	<b>969</b>	<b>1 212</b>	<b>1 198</b>	<b>1 115</b>

Նախադպրոցական ոչ պետական հաստատություններում երեխաների թվաքանակն ըստ տարիքի, 2012-2016թթ.

մարդ

	Երեխաների թվաքանակը					նրանցից՝ աղջիկներ				
	2012	2013	2014	2015	2016	2012	2013	2014	2015	2016
Մինչև 1.5 տարեկան	21	25	84	15	20	11	12	32	8	10
1.5-ից մինչև 3 տարեկան	342	207	345	334	443	189	107	198	166	231
3-5 տարեկան	1 385	1 124	1 319	1 234	1 031	664	560	674	652	554
6 տարեկան	951	550	530	653	598	445	275	300	355	312
7 տարեկան	38	22	18	37	13	22	15	8	17	8
<b>Ընդամենը</b>	<b>2 737</b>	<b>1 928</b>	<b>2 296</b>	<b>2 273</b>	<b>2 105</b>	<b>1 331</b>	<b>969</b>	<b>1 212</b>	<b>1 198</b>	<b>1 115</b>

Նախադպրոցական ոչ պետական հաստատությունների մանկավարժադաստիարակչական անձնակազմի թվաքանակն ըստ ՀՀ մարզերի և Երևան քաղաքի, 2012-2016թթ.

մարդ

	Մանկավարժների թվաքանակը					նրանցից՝ կանայք				
	2012	2013	2014	2015	2016	2012	2013	2014	2015	2016
ք.Երևան	266	253	291	312	291	262	249	287	310	289
Շիրակ	65	-	-	-	-	65	-	-	-	-
Տավուշ	5	4	4	-	-	5	4	4	-	-
<b>Ընդամենը ՀՀ</b>	<b>336</b>	<b>257</b>	<b>295</b>	<b>312</b>	<b>291</b>	<b>332</b>	<b>253</b>	<b>291</b>	<b>310</b>	<b>289</b>

Նախադպրոցական ոչ պետական հաստատություններում երեխաների թվաքանակը մեկ մանկավարժի հաշվով ըստ ՀՀ մարզերի և Երևան քաղաքի, 2012-2016թթ.

մարդ

	2012	2013	2014	2015	2016
ք.Երևան	6.7	7.3	7.6	7.3	7.2
Շիրակ	13.8	-	-	-	-
Տավուշ	14.0	18.0	18.8	-	-
<b>Ընդամենը ՀՀ</b>	<b>8.1</b>	<b>7.5</b>	<b>7.8</b>	<b>7.3</b>	<b>7.2</b>

Նախադպրոցական ոչ պետական հաստատություններում երեխաների թվաքանակը 100 տեղի հաշվով ըստ ՀՀ մարզերի և Երևան քաղաքի, 2012-2016թթ.

մարդ

	2012	2013	2014	2015	2016
ք.Երևան	73.9	74.4	81.9	78.1	71.1
Շիրակ	94.9	-	-	-	-
Տավուշ	58.3	60.0	62.5	-	-
<b>Ընդամենը ՀՀ</b>	<b>79.1</b>	<b>73.8</b>	<b>81.1</b>	<b>78.1</b>	<b>71.1</b>

Նախադպրոցական ոչ պետական հաստատություններում երեխաների թվաքանակը մեկ ՆԴՀ-ի հաշվով ըստ ՀՀ մարզերի և Երևան քաղաքի, 2012-2016թթ.

մարդ

	2012	2013	2014	2015	2016
ք.Երևան	41.2	43.2	43.5	42.1	40.5
Շիրակ	111.8	-	-	-	-
Տավուշ	70.0	72.0	75.0	-	-
<b>Ընդամենը ՀՀ</b>	<b>52.6</b>	<b>43.8</b>	<b>44.2</b>	<b>42.1</b>	<b>40.5</b>

Նախադպրոցական ոչ պետական հաստատություններում երեխաների թվաքանակը դաստիարակչական մեկ խմբի հաշվով ըստ ՀՀ մարզերի և Երևան քաղաքի, 2012-2016թթ.

մարդ

	2012	2013	2014	2015	2016
ք.Երևան	11.8	11.9	11.6	11.3	11.0
Շիրակ	24.8	-	-	-	-
Տավուշ	23.3	24.0	25.0	-	-
<b>Ընդամենը ՀՀ</b>	<b>14.5</b>	<b>12.1</b>	<b>11.8</b>	<b>11.3</b>	<b>11.0</b>

Նախադպրոցական ոչ պետական հաստատությունների շենքերի ընդհանուր մակերեսն ըստ ՀՀ մարզերի և Երևան քաղաքի, 2012-2016թթ.

քառ. մ

	2012	2013	2014	2015	2016
ք.Երևան	19 399.0	18 875.4	20 558.2	20 530.1	21 357.5
Շիրակ	8 169.8	-	-	-	-
Տավուշ	211.5	211.5	211.5	-	-
<b>Ընդամենը ՀՀ</b>	<b>27 780.3</b>	<b>19 086.9</b>	<b>20 769.7</b>	<b>20 530.1</b>	<b>21 357.5</b>

Նախադպրոցական ոչ պետական հաստատությունների շենքերի ընդհանուր մակերեսը մեկ հաստատության հաշվով ըստ ՀՀ մարզերի և Երևան քաղաքի, 2012-2016թթ.

քառ. մ

	2012	2013	2014	2015	2016
ք.Երևան	451.1	439.0	403.1	380.2	410.7
Շիրակ	1 021.2	-	-	-	-
Տավուշ	211.5	211.5	211.5	-	-
<b>Ընդամենը ՀՀ</b>	<b>534.2</b>	<b>433.8</b>	<b>399.4</b>	<b>380.2</b>	<b>410.7</b>

Նախադպրոցական ոչ պետական հաստատությունների շենքերի ընդհանուր մակերեսը մեկ երեխայի հաշվով ըստ ՀՀ մարզերի և Երևան քաղաքի, 2012-2016թթ.

քառ. մ

	2012	2013	2014	2015	2016
ք.Երևան	10.9	10.2	9.3	9.0	10.1
Շիրակ	9.1	-	-	-	-
Տավուշ	3.0	2.9	2.8	-	-
<b>Ընդամենը ՀՀ</b>	<b>10.1</b>	<b>9.9</b>	<b>9.0</b>	<b>9.0</b>	<b>10.1</b>

Երեխաների ընդգրկվածությունը նախադպրոցական հաստատություններում (0-5 տարեկան բնակչությունից), 2012-2016թթ.

%

	2012	2013	2014	2015	2016
Քաղաքներում	36.6	35.2	36.0	35.7	35.6
Գյուղերում	13.8	14.3	16.6	16.6	17.2
<b>Ընդամենը</b>	<b>27.9</b>	<b>27.3</b>	<b>28.7</b>	<b>28.6</b>	<b>28.9</b>

**Երեխաների ընդգրկվածությունը նախադպրոցական հաստատություններում (0-5 տարեկան բնակչությունից) ըստ սեռի և տարիքային խմբի, 2012-2016թթ.**

%

		2012	2013	2014	2015	2016
Աղջիկներ	ընդամենը	29.6	28.3	29.9	30.3	30.4
	0-2 տարեկան բնակչությունից	8.1	6.5	6.6	6.4	5.8
	3-5 տարեկան բնակչությունից	52.1	49.7	52.9	54.2	55.2
Տղաներ	ընդամենը	26.4	26.4	27.7	27.2	27.6
	0-2 տարեկան բնակչությունից	7.4	6.1	5.8	5.4	5.2
	3-5 տարեկան բնակչությունից	46.4	46.3	49.2	48.9	50.0
<b>Ընդամենը</b>		<b>27.9</b>	<b>27.3</b>	<b>28.7</b>	<b>28.6</b>	<b>28.9</b>
<b>0-2 տարեկան բնակչությունից</b>		<b>7.8</b>	<b>6.3</b>	<b>6.2</b>	<b>5.8</b>	<b>5.5</b>
<b>3-5 տարեկան բնակչությունից</b>		<b>49.1</b>	<b>47.9</b>	<b>50.9</b>	<b>51.4</b>	<b>52.4</b>

**Չգործող ՆՌՀ-ների քանակն ըստ ՀՀ մարզերի և Երևան քաղաքի, 2012-2016թթ.**

միավոր

	2012	2013	2014	2015	2016
ք.Երևան	2	3	7	7	1
Արագածոտն	8	8	8	8	8
Արարատ	16	16	16	17	16
Արմավիր	11	9	5	5	7
Գեղարքունիք	3	6	7	8	7
Լոռի	13	8	8	4	4
Կոտայք	6	6	6	7	5
Շիրակ	8	8	7	8	9
Սյունիք	1	1	5	4	4
Վայոց ձոր	-	-	-	-	-
Տավուշ	-	-	-	-	1
<b>Ընդամենը ՀՀ</b>	<b>68</b>	<b>65</b>	<b>69</b>	<b>68</b>	<b>62</b>