

18. Տարեցների և հաշմանդամների սոցիալական սպասարկման կազմակերպությունների գործունեություն¹

2016թ. ՀՀ-ում գործել է տարեցների և հաշմանդամների սոցիալական սպասարկման 9 կազմակերպություն, որից 5-ը՝ պետական (3-ը՝ ք.Երևանում, 1-ական՝ ՀՀ Գեղարքունիքի և Շիրակի մարզերում), 4-ը՝ ոչ պետական (2-ը՝ ՀՀ Լոռու մարզում, 1-ական՝ ՀՀ Կոտայքի և Սյունիքի մարզերում): Տարեցների և հաշմանդամների սոցիալական սպասարկման կազմակերպությունների զբաղեցրած ընդհանուր մակերեսը կազմել է 25 217.3 քառ. մ, որի 84.2%-ը (21 227.5 քառ. մ) բաժին է ընկել պետական կազմակերպություններին: Պետական 3 և ոչ պետական 2 կազմակերպություններ ունեցել են շենքերին կից կամ ամրակցված այլ տարածքներ, որոնց մակերեսը կազմել է, համապատասխանաբար՝ 2 540.3 քառ. մ և 182.0 քառ. մ: Տարեցների և հաշմանդամների սոցիալական սպասարկման պետական և ոչ պետական կազմակերպությունների շենքերը նախատեսված են եղել, համապատասխանաբար՝ 1 380 և 183 խնամյալների համար:

Տարեցների և հաշմանդամների սոցիալական սպասարկման կազմակերպությունների շենքային պայմանները, 2016թ.

	Ընդամենը	միավոր	
		այդ թվում՝	
		պետական	ոչ պետական
Շենքեր			
տիպային	3	2	1
հարմարեցված	6	3	3
Շենքի ընդհանուր վիճակը			
բավարար	2	-	2
պահանջվում է ընթացիկ վերանորոգում	6	4	2
պահանջվում է հիմնական վերանորոգում	1	1	-
Ջրամատակարարումը			
կենտրոնացված՝ շուրջօրյա	6	5	1
կենտրոնացված՝ ժամանակացույցով (գրաֆիկով)	1	-	1
սեփական ջրաղբյուր	2	-	2
Տաք ջրամատակարարումը			
առկա է	5	2	3
բացակայում է	2	2	-
այլ	2	1	1
Կոյուղացումը			
միացված է կոյուղու կենտրոնացված համակարգին	8	5	3
ունի տեղական (յուկալ) ցանց	1	-	1
Ջերմամատակարարումը			
կենտրոնացված	3	3	-
անհատական (յուկալ)	6	2	4

¹ Գլխավոր համակցությունը (տարեցների և հաշմանդամների սոցիալական սպասարկման կազմակերպությունների ցանկը) տրամադրվում է ՀՀ աշխատանքի և սոցիալական հարցերի նախարարության կողմից:

Տարեցների և հաշմանդամների սոցիալական սպասարկման կազմակերպությունների սենյակներն ու դրանց մակերեսները, 2016թ.

	Քանակը, միավոր			Մակերեսը, քառ. մ		
	ընդամենը	այդ թվում՝		ընդամենը	այդ թվում՝	
		պետական	ոչ պետական		պետական	ոչ պետական
Հյուրասենյակ	14	9	5	917.3	204.8	712.5
Առանձնասենյակ	75	70	5	2 162.9	2 042.9	120.0
Ննջասենյակ	341	277	64	7 893.9	6 360.1	1 533.8
Սպորտդահլիճ	4	4	-	734.7	734.7	-
Հարդասենյակ	9	8	1	118.1	98.1	20.0
Բուֆետ (ճաշարան)	18	14	4	2 449.4	1 799.4	650.0
Բուժսենյակ	38	34	4	820.9	728.9	92.0
Գրադարան, ընթերցասենյակ	8	5	3	244.5	183.0	61.5
Օժանդակ սենյակ	88	83	5	4 810.5	4 736.5	74.0
Այլ նշանակության սենյակ	60	49	11	5 065.1	4 339.1	726.0

Տարեցների և հաշմանդամների սոցիալական սպասարկման կազմակերպությունների ապահովվածությունը բնականոն գործունեության համար անհրաժեշտ պարագաներով, 2016թ.

միավոր

	Կազմակերպությունների քանակը, որոնք								
	ապահովված են						ապահովված չեն		
	բավարար քանակությամբ			մասամբ			ընդամենը	պետական	ոչ պետական
	ընդամենը	պետական	ոչ պետական	ընդամենը	պետական	ոչ պետական			
Կահույքով	6	2	4	3	3	-	-	-	-
Հաշմանդամների սայլակներով	5	1	4	4	4	-	-	-	-
Տրանսպորտային միջոցներով	2	1	1	5	4	1	2	-	2
Հեռուստացույցով	7	4	3	2	1	1	-	-	-
Ռադիոընդունիչով	1	1	-	3	3	-	5	1	4
Հեռախոսակապով	7	3	4	2	2	-	-	-	-
Սպորտային պարագաներով	2	1	1	2	2	-	5	2	3
Նորմալ գործունեության համար այլ անհրաժեշտ պարագաներով	4	2	2	2	1	1	3	2	1

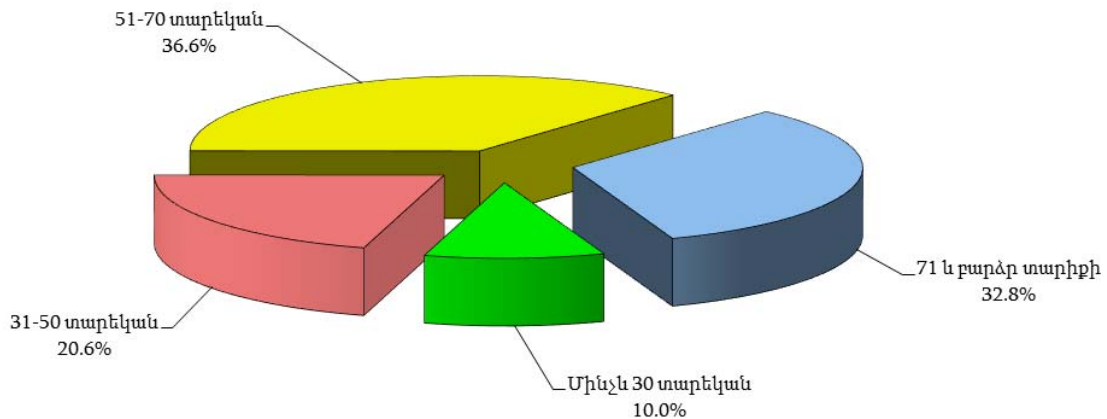
Խնամյալների թվաքանակի շարժն ըստ տարիքային խմբերի, 2016թ.

մարդ

		Խնամյալների թվաքանակը		այդ թվում՝ ըստ տարիքային և խմբերի							
		ընդամենը	նրանցից՝ կանայք	մինչև 30 տարեկան		31 - 50 տարեկան		51 - 70 տարեկան		71 և բարձր տարիքի	
				ընդամենը	նրանցից՝ կանայք	ընդամենը	նրանցից՝ կանայք	ընդամենը	նրանցից՝ կանայք	ընդամենը	նրանցից՝ կանայք
Խնամյալների թվաքանակը տարեակզրին	ընդամենը	1 320	711	136	52	265	141	459	240	460	278
	պետական	1 179	628	136	52	263	140	412	219	368	217
	ոչ պետական	141	83	-	-	2	1	47	21	92	61
Դուրս են եկել	ընդամենը	255	139	6	1	12	5	52	17	185	116
	պետական	223	126	6	1	12	5	46	15	159	105
	ոչ պետական	32	13	-	-	-	-	6	2	26	11
այդ թվում՝											
վերադարձել են հարազատների մոտ	ընդամենը	81	41	1	-	5	1	15	6	60	34
	պետական	72	39	1	-	5	1	10	4	56	34
	ոչ պետական	9	2	-	-	-	-	5	2	4	-

		Խնամյալների թվաքանակը		այդ թվում՝ ըստ տարիքային և խմբերի							
				մինչև 30 տարեկան		31 - 50 տարեկան		51 - 70 տարեկան		71 և բարձր տարիքի	
		ընդամենը	նրանցից՝ կանայք	ընդամենը	նրանցից՝ կանայք	ընդամենը	նրանցից՝ կանայք	ընդամենը	նրանցից՝ կանայք	ընդամենը	նրանցից՝ կանայք
մահացել են	ընդամենը	160	91	5	1	4	3	30	7	121	80
	պետական	139	81	5	1	4	3	30	7	100	70
	ոչ պետական	21	10	-	-	-	-	-	-	21	10
այլ պատճառներով	ընդամենը	14	7	-	-	3	1	7	4	4	2
	պետական	12	6	-	-	3	1	6	4	3	1
	ոչ պետական	2	1	-	-	-	-	1	-	1	1
Ընդունվել են	ընդամենը	305	156	7	1	30	10	94	44	174	101
	պետական	249	128	7	1	29	10	76	32	137	85
	ոչ պետական	56	28	-	-	1	-	18	12	37	16
նրանցից՝ նախկինում եղել են տարեցների և հաշմանդամների սոցիալական սպասարկման կազմակերպություններում	ընդամենը	8	-	-	-	-	-	6	-	2	-
	պետական	-	-	-	-	-	-	-	-	-	-
	ոչ պետական	8	-	-	-	-	-	6	-	2	-
Խնամյալների թվաքանակը տարեվերջին	ընդամենը	1 370	728	137	52	283	146	501	267	449	263
	պետական	1 205	630	137	52	280	145	442	236	346	197
	ոչ պետական	165	98	-	-	3	1	59	31	103	66
նրանցից՝											
անկողնային	ընդամենը	251	146	9	2	43	23	60	22	139	99
	պետական	235	134	9	2	43	23	59	22	124	87
	ոչ պետական	16	12	-	-	-	-	1	-	15	12
հաշմանդամ	ընդամենը	867	420	116	42	275	142	350	163	126	73
	պետական	835	405	116	42	274	142	329	156	116	65
	ոչ պետական	32	15	-	-	1	-	21	7	10	8
զավակ ունեցող	ընդամենը	229	101	-	-	7	4	71	21	151	76
	պետական	205	87	-	-	7	4	68	20	130	63
	ոչ պետական	24	14	-	-	-	-	3	1	21	13
ամուսնական զույգեր	ընդամենը	15	-	-	-	-	-	-	-	-	-
	պետական	15	-	-	-	-	-	-	-	-	-
	ոչ պետական	-	-	-	-	-	-	-	-	-	-

Խնամյալների թվաքանակի տոկոսային բաշխվածությունը ըստ տարիքային խմբերի, 2016թ. տերեվերջ



Աշխատակազմի թվաքանակն ըստ կրթական մակարդակի, 2016թ. տարեվերջ

մարդ

	Աշխատողների թվաքանակը		այդ թվում՝ ըստ կրթական մակարդակի						
	ընդամենը	ներանցից՝ կանայք	բարձրագույն		միջին մասնագիտական		միջնակարգ		
			ընդամենը	ներանցից՝ կանայք	ընդամենը	ներանցից՝ կանայք	ընդամենը	ներանցից՝ կանայք	
Խնամյալներին անմիջապես սպասարկող									
բժիշկ	ընդամենը	35	19	35	19	-	-	-	-
	պետական	31	16	31	16	-	-	-	-
	ոչ պետական	4	3	4	3	-	-	-	-
միջին բուժ-անձնակազմ	ընդամենը	166	164	6	5	160	159	-	-
	պետական	161	159	6	5	155	154	-	-
	ոչ պետական	5	5	-	-	5	5	-	-
կրտսեր բուժ-անձնակազմ (դայակներ)	ընդամենը	298	287	11	11	44	43	243	233
	պետական	288	278	11	11	41	41	236	226
	ոչ պետական	10	9	-	-	3	2	7	7
հոգեբան	ընդամենը	16	15	16	15	-	-	-	-
	պետական	14	14	14	14	-	-	-	-
	ոչ պետական	2	1	2	1	-	-	-	-
իրավաբան	ընդամենը	4	1	4	1	-	-	-	-
	պետական	4	1	4	1	-	-	-	-
	ոչ պետական	-	-	-	-	-	-	-	-
սոցիալական աշխատող	ընդամենը	20	19	19	18	1	1	-	-
	պետական	18	18	17	17	1	1	-	-
	ոչ պետական	2	1	2	1	-	-	-	-
խոհարար	ընդամենը	23	21	2	1	17	16	4	4
	պետական	20	19	1	1	16	15	3	3
	ոչ պետական	3	2	1	-	1	1	1	1
սպասարկող այլ անձնակազմ	ընդամենը	187	122	63	33	50	32	74	57
	պետական	181	116	62	32	47	29	72	55
	ոչ պետական	6	6	1	1	3	3	2	2
Տեխնիկական և օժանդակ անձնակազմ	ընդամենը	162	46	15	6	70	23	77	17
	պետական	157	46	13	6	68	23	76	17
	ոչ պետական	5	-	2	-	2	-	1	-
Ընդամենը	ընդամենը	911	694	171	109	342	274	398	311
	պետական	874	667	159	103	328	263	387	301
	ոչ պետական	37	27	12	6	14	11	11	10

Ֆինանսական միջոցների մուտքն ու օգտագործումը, 2016թ.

հազ. դրամ

	Ընդամենը	այդ թվում՝	
		պետական	ոչ պետական
Ֆինանսական միջոցների մուտքեր	2 309 795.5	2 130 798.5	178 997.0
այդ թվում՝			
ՀՀ բյուջեից (պետական, համայնքային)	2 122 482.0	2 094 476.5	28 005.5
նվիրատվություններից	93 030.7	20 938.6	72 092.1
այլ	94 282.8	15 383.4	78 899.4
Ֆինանսական ծախսեր	2 306 998.2	2 120 607.2	186 391.0
այդ թվում՝			
նյութական ծախսեր	700 337.2	649 007.1	51 330.1
ոչ նյութական ծախսերի վճարումներ	279 396.0	267 340.5	12 055.5
գործուղման ծախսեր	3 888.3	3 379.9	508.4
աշխատավարձ և դրան հավասարեցված վճարումներ	1 234 662.6	1 171 862.4	62 800.2
հիմնավերանորոգման, սարքավորումների և գույքի ձեռքբերման ծախսեր	25 796.8	20 310.0	5 486.8
այլ	62 917.3	8 707.3	54 210.0

Հավելված 16

Տարեցների և հաշմանդամների սոցիալական սպասարկման կազմակերպությունների քանակն ըստ ՀՀ մարզերի և Երևան քաղաքի, 2012-2016թթ.

միավոր

		2012	2013	2014	2015	2016
ք. Երևան	ընդամենը	2	2	2	3	3
	պետական	2	2	2	3	3
	ոչ պետական	-	-	-	-	-
Գեղարքունիք	ընդամենը	1	1	1	1	1
	պետական	1	1	1	1	1
	ոչ պետական	-	-	-	-	-
Լոռի	ընդամենը	1	2	2	2	2
	պետական	-	-	-	-	-
	ոչ պետական	1	2	2	2	2
Կոտայք	ընդամենը	1	1	1	1	1
	պետական	-	-	-	-	-
	ոչ պետական	1	1	1	1	1
Շիրակ	ընդամենը	1	1	1	1	1
	պետական	1	1	1	1	1
	ոչ պետական	-	-	-	-	-
Սյունիք	ընդամենը	1	1	1	1	1
	պետական	-	-	-	-	-
	ոչ պետական	1	1	1	1	1
Ընդամենը ՀՀ	ընդամենը	7	8	8	9	9
	պետական	4	4	4	5	5
	ոչ պետական	3	4	4	4	4

Խնամյալների թվաքանակի շարժը, 2012-2016թթ.

ա) ընդամենը

մարդ

	Ընդամենը					նրանցից՝ կանայք				
	2012	2013	2014	2015	2016	2012	2013	2014	2015	2016
Խնամյալների թվաքանակը տարեսկզբին	1 159	1 246	1 229	1 315	1 320	669	710	699	731	711
Դուրս են եկել	256	242	295	324	255	138	136	155	175	139
այդ թվում՝										
վերադարձել են հարազատների մոտ	104	76	92	107	81	44	37	45	50	41
մահացել են	144	165	193	172	160	90	99	107	101	91
այլ պատճառներով	8	1	10	45	14	4	-	3	24	7
Ընդունվել են	278	225	262	334	305	142	125	140	158	156
նրանցից՝ նախկինում եղել են տարեցների և հաշմանդամների սոցիալական սպասարկման կազմակերպություններում	-	1	2	19	8	-	-	-	6	-
Խնամյալների թվաքանակը տարեվերջին	1 181	1 229	1 196	1 325	1 370	673	699	684	714	728
նրանցից՝										
անկողնային	206	227	317	204	251	133	135	165	123	146
հաշմանդամներ	663	718	603	770	867	342	368	322	389	420
զավակներ ունեցողներ	353	234	269	250	229	221	139	167	121	101
ամուսնական զույգեր	30	29	31	23	15					

բ) պետական

մարդ

	Ընդամենը					նրանցից՝ կանայք				
	2012	2013	2014	2015	2016	2012	2013	2014	2015	2016
Խնամյալների թվաքանակը տարեսկզբին	1 069	1 079	1 066	1 184	1 179	618	612	604	659	628
Դուրս են եկել	226	206	226	279	223	122	115	121	153	126
այդ թվում՝										
վերադարձել են հարազատների մոտ	94	65	76	95	72	41	32	38	43	39
մահացել են	127	140	150	140	139	78	83	83	86	81
այլ պատճառներով	5	1	-	44	12	3	-	-	24	6
Ընդունվել են	236	193	229	273	249	119	107	127	122	128
նրանցից՝ նախկինում եղել են տարեցների և հաշմանդամների սոցիալական սպասարկման կազմակերպություններում	-	-	-	12	-	-	-	-	4	-
Խնամյալների թվաքանակը տարեվերջին	1 079	1 066	1 069	1 178	1 205	615	604	610	628	630
նրանցից՝										
անկողնային	190	198	289	184	235	119	113	146	110	134
հաշմանդամներ	635	683	569	732	835	327	348	306	370	405
զավակներ ունեցողներ	313	188	244	228	205	206	117	156	108	87
ամուսնական զույգեր	30	29	29	23	15					

գ) ոչ պետական

մարդ

	Ընդամենը					նրանցից՝ կանայք				
	2012	2013	2014	2015	2016	2012	2013	2014	2015	2016
Խնամյալների թվաքանակը տարեսկզբին	90	167	163	131	141	51	98	95	72	83
Դուրս են եկել	30	36	69	45	32	16	21	34	22	13
այդ թվում՝										
վերադարձել են հարազատների մոտ	10	11	16	12	9	3	5	7	7	2
մահացել են	17	25	43	32	21	12	16	24	15	10
այլ պատճառներով	3	-	10	1	2	1	-	3	-	1
Ընդունվել են	42	32	33	61	56	23	18	13	36	28
նրանցից՝ նախկինում եղել են տարեցների և հաշմանդամների սոցիալական սպասարկման կազմակերպություններում	-	1	2	7	8	-	-	-	2	-
Խնամյալների թվաքանակը տարեվերջին	102	163	127	147	165	58	95	74	86	98
նրանցից՝										
անկողնային	16	29	28	20	16	14	22	19	13	12
հաշմանդամներ	28	35	34	38	32	15	20	16	19	15
զավակներ ունեցողներ	40	46	25	22	24	15	22	11	13	14
ամուսնական զույգեր	-	-	2	-	-					

Խնամյալների թվաքանակն ըստ տարիքային խմբերի, 2012-2016թթ.

ա) տարեսկզբին

մարդ

		Ընդամենը					նրանցից՝ կանայք				
		2012	2013	2014	2015	2016	2012	2013	2014	2015	2016
Մինչև 30 տարեկան	ընդամենը	76	72	53	132	136	43	40	25	54	52
	պետական	76	72	53	132	136	43	40	25	54	52
	ոչ պետական	-	-	-	-	-	-	-	-	-	-
31 - 50 տարեկան	ընդամենը	262	271	252	279	265	137	141	134	150	141
	պետական	259	268	249	277	263	135	139	133	150	140
	ոչ պետական	3	3	3	2	2	2	2	1	-	1
51 - 70 տարեկան	ընդամենը	411	434	482	412	459	225	240	266	227	240
	պետական	395	390	423	370	412	214	211	243	208	219
	ոչ պետական	16	44	59	42	47	11	29	23	19	21
71 և բարձր	ընդամենը	410	469	442	492	460	264	289	274	300	278
	պետական	339	349	341	405	368	226	222	203	247	217
	ոչ պետական	71	120	101	87	92	38	67	71	53	61
Ընդամենը	ընդամենը	1 159	1 246	1 229	1 315	1 320	669	710	699	731	711
	պետական	1 069	1 079	1 066	1 184	1 179	618	612	604	659	628
	ոչ պետական	90	167	163	131	141	51	98	95	72	83

բ) տարեվերջին

մարդ

		Ընդամենը					նրանցից՝ կանայք				
		2012	2013	2014	2015	2016	2012	2013	2014	2015	2016
Մինչև 30 տարեկան	ընդամենը	80	75	55	139	137	46	42	26	55	52
	պետական	80	75	55	139	137	46	42	26	55	52
	ոչ պետական	-	-	-	-	-	-	-	-	-	-
31 - 50 տարեկան	ընդամենը	271	276	265	263	283	141	143	141	138	146
	պետական	268	271	261	260	280	139	141	140	137	145
	ոչ պետական	3	5	4	3	3	2	2	1	1	1
51 - 70 տարեկան	ընդամենը	413	431	466	469	501	223	254	262	245	267
	պետական	391	383	424	412	442	211	222	243	219	236
	ոչ պետական	22	48	42	57	59	12	32	19	26	31
71 և բարձր	ընդամենը	417	447	410	454	449	263	260	255	276	263
	պետական	340	337	329	367	346	219	199	201	217	197
	ոչ պետական	77	110	81	87	103	44	61	54	59	66
Ընդամենը	ընդամենը	1 181	1 229	1 196	1 325	1 370	673	699	684	714	728
	պետական	1 079	1 066	1 069	1 178	1 205	615	604	610	628	630
	ոչ պետական	102	163	127	147	165	58	95	74	86	98

Աշխատակազմի թվաքանակը, 2012-2016թթ. տարեվերջ

մարդ

		Ընդամենը					նրանցից՝ կանայք				
		2012	2013	2014	2015	2016	2012	2013	2014	2015	2016
Խնամյալներին անմիջապես սպասարկող											
բժիշկներ	ընդամենը	25	27	30	37	35	13	16	17	20	19
	պետական	22	23	27	33	31	10	12	14	17	16
	ոչ պետական	3	4	3	4	4	3	4	3	3	3
միջին բուժ-անձնակազմ	ընդամենը	140	136	135	161	166	132	129	133	157	164
	պետական	131	129	128	154	161	123	122	126	150	159
	ոչ պետական	9	7	7	7	5	9	7	7	7	5
կրտսեր բուժ-անձնակազմ (դայակներ)	ընդամենը	227	226	197	270	298	198	199	175	248	287
	պետական	218	216	187	260	288	189	190	166	239	278
	ոչ պետական	9	10	10	10	10	9	9	9	9	9

		Ընդամենը					նրանցից՝ կանայք				
		2012	2013	2014	2015	2016	2012	2013	2014	2015	2016
հոգեբան	ընդամենը	13	13	11	14	16	12	12	10	13	15
	պետական	12	11	9	12	14	12	11	9	12	14
	ոչ պետական	1	2	2	2	2	-	1	1	1	1
իրավաբան	ընդամենը	2	3	3	4	4	1	1	1	1	1
	պետական	2	3	3	4	4	1	1	1	1	1
	ոչ պետական	-	-	-	-	-	-	-	-	-	-
սոցիալական աշխատող	ընդամենը	10	10	13	19	20	8	7	12	18	19
	պետական	8	8	11	17	18	7	6	11	17	18
	ոչ պետական	2	2	2	2	2	1	1	1	1	1
խոհարար	ընդամենը	19	20	21	25	23	17	17	18	22	21
	պետական	17	17	18	22	20	16	16	17	20	19
	ոչ պետական	2	3	3	3	3	1	1	1	2	2
սպասարկող այլ անձնակազմ	ընդամենը	191	196	211	179	187	131	137	167	138	122
	պետական	186	190	204	172	181	126	131	161	131	116
	ոչ պետական	5	6	7	7	6	5	6	6	7	6
Տեխնիկական և օժանդակ անձնակազմ	ընդամենը	126	134	157	196	162	43	42	42	69	46
	պետական	120	127	151	190	157	43	41	40	69	46
	ոչ պետական	6	7	6	6	5	-	1	2	-	-
Ընդամենը	ընդամենը	753	765	778	905	911	555	560	575	686	694
	պետական	716	724	738	864	874	527	530	545	656	667
	ոչ պետական	37	41	40	41	37	28	30	30	30	27

Տարեցների և հաշմանդամների սոցիալական սպասարկման կազմակերպությունների շենքերի և դրանց կից կամ ամրակցված այլ տարածքների մակերեսները, 2012-2016թթ.

քառ. մ

		2012	2013	2014	2015	2016
Շենքերի ընդհանուր մակերեսը	ընդամենը	18 922.0	22 699.3	22 699.3	25 217.3	25 217.3
	պետական	16 582.2	18 709.5	18 709.5	21 227.5	21 227.5
	ոչ պետական	2 339.8	3 989.8	3 989.8	3 989.8	3 989.8
Շենքերին կից կամ ամրակցված տարածքների մակերեսը	ընդամենը	2 532.5	2 722.3	2 722.3	2 722.3	2 722.3
	պետական	2 347.5	2 540.3	2 540.3	2 540.3	2 540.3
	ոչ պետական	185.0	182.0	182.0	182.0	182.0

Ֆինանսական միջոցների մուտքն ու օգտագործումը, 2012-2016թթ.

մլն. դրամ

		2012	2013	2014	2015	2016
Ֆինանսական միջոցների մուտքեր	ընդամենը	1 670.0	1 630.3	1 832.1	2 189.3	2 309.8
	պետական	1 581.5	1 483.5	1 693.1	2 020.0	2 130.8
	ոչ պետական	88.5	146.8	139.0	169.3	179.0
Ֆինանսական ծախսեր	ընդամենը	1 669.7	1 619.3	1 829.6	2 194.2	2 307.0
	պետական	1 583.0	1 470.4	1 701.4	2 014.3	2 120.6
	ոչ պետական	86.7	148.9	128.2	179.9	186.4