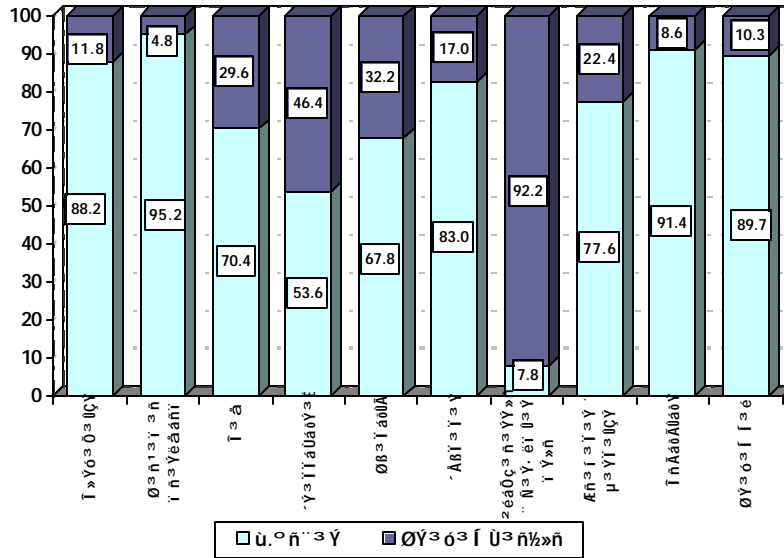


í »è³ í³ ñ³ ñ í ßÇéÝ»ñÇ ³ × (2000Ā. Ñ³ Û³ á³ ï³ ï èĒ³ Ý Ā³ Û³ Ý³ í³ ßñÇ³ ÝÇ Ñ³ Û»Û³ í) Ñ³ Û³ á³ ï³ ï èĒ³ Ý³ µ³ ñ 2.0, 2.1, 0.7, 1.5 í áí áè³ ÛÇÝ í»í áí :

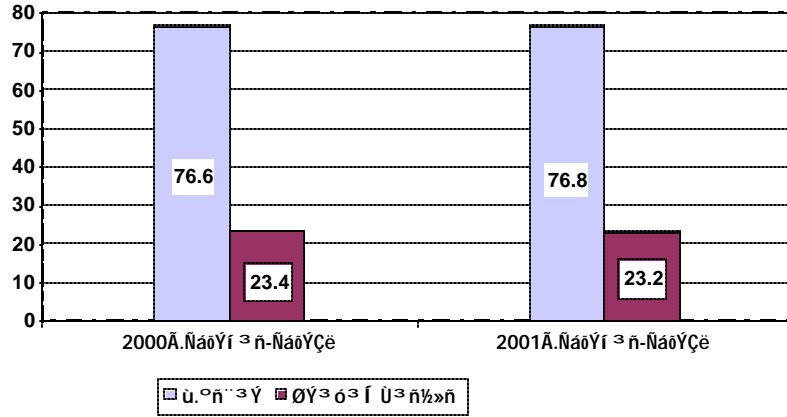
2001Ā. ÑáoÝí³ ñ-ÑáoÝÇèÇÝ 29 Ē³ Ő³ í Ý»ñÇó Ñ³ í³ ù³. ñ³ í Ñ³ ßí »í í áóĀĀáoÝÝ»ñÇ í í Û³ ĒÝ»ñáí, í³ è³ ĀáoĀĀáoÝÝ»ñÇ í³ í³ ĒÁ í³ ½Û»Ē ĵ 412.9 ŐĒÝ. 1ñ³ Û³ Û³ í³ è³ ĀáoĀĀáoÝÝ»ñÇ ÁÝ¹Ñ³ Ýáoñ í³ í³ ĒÇ 0.5%:

Ý³ ĀáoĀĀó³ ÝÁ Û³ í áóóí³ í í³ è³ ĀáoĀĀáoÝÝ»ñÇ í »è³ íÝ»ñÇ µ³ ßĒ í³ í áóĀĀáoÝÝ Áèí ù. ñ³ »³ ÝÇ Ñ³ Ýñ³ á»í áóĀĀó³ Ý ÛÝ³ ó³ í Û³ ñ½»ñÇ 2001Ā. ÑáoÝí³ ñ-ÑáoÝÇèÇÝ (%% ÁÝ¹Ñ³ ÝáoñÇ Ýí³ í Û³ Ûµ)



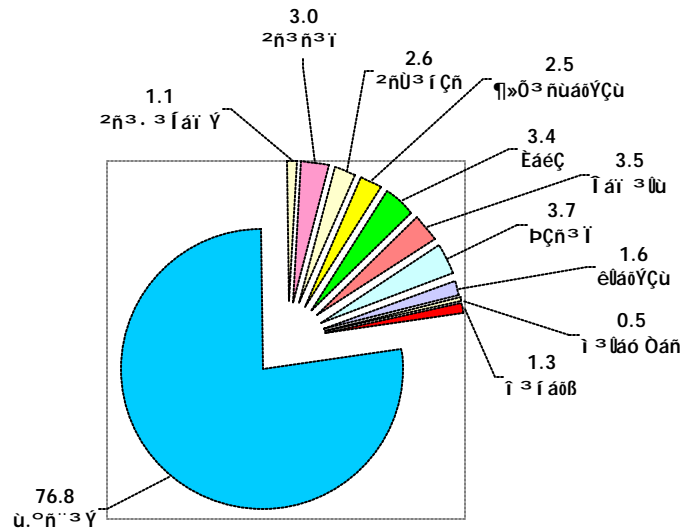
2001Ā. ÑáoÝí³ ñ-ÑáoÝÇèÇÝ í³ è³ ĀáoĀĀáoÝÝ»ñÇ áĒáñí áóŐ³ Ēí³ ĵ ù. ñ³ »³ ÝÇ »ñ³ í³ ĀáoĀĀáoÝÁ: Áèí í³ è³ ĀáoĀĀáoÝÝ»ñÇ í »è³ íÝ»ñÇ, Û³ ñ½»ñÇ í »è³ í³ ñ³ ñ í ßÇéÁ í³ í³ Ýí áóŐ ĵ 4-47% è³ ÑÛ³ ÝÝ»ñáoŐ, µ³ ó³ éáoĀĀó³ Ûµ³ éáoÇ³ ñ³ ÝÝ»ñÇ Ñ³ Ý. Ēí Û³ Ý í Ý»ñÇ í³ è³ ĀáoĀĀáoÝÝ»ñÇ 92.2%: Ő³ ñ½»ñáoŐ µÝ³ ĀáoĀĀó³ ÝÁ Û³ í áóóí³ í í³ è³ ĀáoĀĀáoÝÝ»ñÇ í³ í³ ĒÇ. »ñ³ í ßéáŐ Û³ ĒÝ »Ý í³ ½Û»Ē µÝ³ í³ áúáoÝ³ Ē, Çñ³ í³ í³ Ý µÝáoĀĀÇ, Ûß³ í áóĀĀÇ, í³ áÇ í³ è³ ĀáoĀĀáoÝÝ»ñÁ:

Ý³ ĀáoĀĀó³ ÝÁ Û³ í áóóí³ í í³ è³ ĀáoĀĀáoÝÝ»ñÇ í³ í³ ĒÝ»ñÝ Áèí ù. ñ³ »³ ÝÇ Ñ³ Ýñ³ á»í áóĀĀó³ Ý ÛÝ³ ó³ í Û³ ñ½»ñÇ 2001Ā. ÑáoÝí³ ñ-ÑáoÝÇèÇÝ (%% ÁÝ¹Ñ³ ÝáoñÇ Ýí³ í Û³ Ûµ)



2011. АӘДІ 2011-жылғы мұқабасына ұсынылатын ірі өнімдердің саны мен құрамына қатысты мәліметтер: 2011. АӘДІ 2011-жылғы мұқабасына ұсынылатын ірі өнімдердің саны мен құрамына қатысты мәліметтер: 2011. АӘДІ 2011-жылғы мұқабасына ұсынылатын ірі өнімдердің саны мен құрамына қатысты мәліметтер:

Мұқабасына ұсынылатын ірі өнімдердің саны мен құрамына қатысты мәліметтер 2011. АӘДІ 2011-жылғы мұқабасына ұсынылатын ірі өнімдердің саны мен құрамына қатысты мәліметтер (% АӘДІ 2011-жылғы мұқабасына ұсынылатын ірі өнімдердің саны мен құрамына қатысты мәліметтер)



Мұқабасына ұсынылатын ірі өнімдердің саны мен құрамына қатысты мәліметтер 2011. АӘДІ 2011-жылғы мұқабасына ұсынылатын ірі өнімдердің саны мен құрамына қатысты мәліметтер

Өнім	Мұқабасына ұсынылатын ірі өнімдердің саны мен құрамына қатысты мәліметтер 2011. АӘДІ 2011-жылғы мұқабасына ұсынылатын ірі өнімдердің саны мен құрамына қатысты мәліметтер	Мұқабасына ұсынылатын ірі өнімдердің саны мен құрамына қатысты мәліметтер 2011. АӘДІ 2011-жылғы мұқабасына ұсынылатын ірі өнімдердің саны мен құрамына қатысты мәліметтер	Мұқабасына ұсынылатын ірі өнімдердің саны мен құрамына қатысты мәліметтер 2011. АӘДІ 2011-жылғы мұқабасына ұсынылатын ірі өнімдердің саны мен құрамына қатысты мәліметтер	Мұқабасына ұсынылатын ірі өнімдердің саны мен құрамына қатысты мәліметтер 2011. АӘДІ 2011-жылғы мұқабасына ұсынылатын ірі өнімдердің саны мен құрамына қатысты мәліметтер
Өнім	167.9	886.0	5277.0	24.9

1. ÆÐ²Í ²Ú Ð²í ì ²Í

²ñ³ ñ³ ì	311.4	2416.3	7759.5	36.6
²ñÚ³ í Çñ	323.0	2094.1	6483.3	30.6
¶»Ð³ ñúáóÝÇú	278.7	2013.6	7225.0	34.1
ÉáéÇ	392.9	2738.4	6969.7	32.9
Í áí ³ Ìú	328.9	2819.0	8571.0	40.5
ÞÇñ³ Í	361.9	2980.1	8234.6	38.9
éíáóÝÇú	164.1	1288.7	7853.1	37.1
ì ³ íáó Óáñ	69.4	402.7	5802.6	27.4
í ³ í áóß	156.7	1047.0	6681.6	31.5
ù.°ñ³ ³ Ý	1246.5	61856.4	49624.1	234.2
ÁÝ¹³ Ù»ÝÁ	3801.4	80542.3	21187.5	

2001Á. NáóÝí ³ ñ-ÑáóÝÇéÇÝ Í ³ é³ íáóÁíáóÝÝ»ñÇ áÉáñí áóÚ ù. °ñ³ ³ ÝÇ. »ñ³ Í ³ íáóÁíáóÝÁ á³ Ñá³ Ýí »É ÿ ÝÇ. ÙÇÇÇÝ Ñ³ Þí áí Ù»Í µÝ³ Í áÇÝ ÁÝÍ ÝáÓ Í ³ é³ íáóÁíáóÝÝ»ñÇ Í ³ í ³ ÉÇ ³ éáóÚáí¹ Ç ì ³ ñµ»ñáóÁíáóÝ Ð³ Ì³ èí ³ ÝÇ Ùíáóè Ù³ ñ½»ñÇ: ²íèá»è, ù.°ñ³ ³ ÝÇ Í ³ é³ íáóÁíáóÝÝ»ñÇ Þáóí ³ ÌÇ Í ³ í ³ ÉÁ 2001Á. NáóÝí ³ ñ-ÑáóÝÇéÇÝ 2.3 ³ Ý. ³ Ù. »ñ³ ½³ Ýó»É ÿ Ñ³ Ýñ³ á»í ³ Í ³ Ý ÙÇÇÇÝ óáóó³ ÝÇÞÁ: ØÝ³ ó³ Í Ù³ ñ½»ñÇ ì Ýí »è³ Í ³ Ý ³ Í ì Çí áóÁíáóÝÁ Ñ³ Ýñ³ á»í ³ Í ³ Ý ÙÇÇÇÝ Ýí ³ ì Ù³ Ùµ ÑÇÙÝ³ Í ³ ÝáóÚ ì ³ ì ³ Ýí »É ÿ 24.0-41.0%% ÙÇÇ³ Í ³ ÌúáóÙ:

Ø³ Ýñ³ Í ³ É ³ áñ³ Ýú³ ÞñÇ³ Ý³ éáóÁí³ Ý ì µÝ³ Í ááóÁí³ ÝÁ Ù³ ì áóóí ³ Í Í ³ é³ íáóÁíáóÝÝ»ñÇ Í ³ í ³ ÉÇ Ñ³ Ù»Ù³ ì ³ ì ³ Ý ³ Í ì Çí áóÁíáóÝÝ Áèí Ù³ ñ½»ñÇ

Ø³ ñ½»ñ	¹Ý³ Í áóÁí³ Ý Áí ³. ù³ Ý³ Í Á 2001Á. NáóÝí ³ ñ-ÑáóÝÇéÇÝ (ÙÇÇÇÝÁ), Ñ³ ½. Ù³ ñ¹	²áñ³ Ýú³ ÞñÇ³ Ý³ éáóÁí³ Ý ì Í ³ é³ íáóÁíáóÝÝ»ñÇ Í ³ í ³ ÉÁ 2001Á. NáóÝí ³ ñ-ÑáóÝÇéÇÝ, ÙÉÝ. ¹ñ³ Ù	ØÇÇÇÝ Ñ³ Þí áí Ù»Í µÝ³ Í-áÇÝ ÁÝÍ ÝáÓ ³ áñ³ Ýú³ - ÞñÇ³ Ý³ éáóÁí³ Ý ì Í ³ é³ íáóÁíáóÝÝ»ñÇ Í ³ í ³ ÉÁ, ¹ñ³ Ù	Ø»Í µÝ³ Í áÇÝ ÁÝÍ ÝáÓ ³ áñ³ Ýú³ ÞñÇ³ Ý³ - éáóÁí³ Ý ì Í ³ é³ íáóÁíáóÝÝ»ñÇ Í ³ í ³ ÉÁ Ñ³ Ýñ³ á»í áóÁí³ Ý ÙÇÇÇÝ Ýí ³ ì Ù³ Ùµ (%)
²ñ³. ³ Í áí Ý	167.9	3314.2	19739.1	28.1
²ñ³ ñ³ ì	311.4	4780.4	15351.3	21.9
²ñÚ³ í Çñ	323.0	6343.6	19639.6	28.0
¶»Ð³ ñúáóÝÇú	278.7	4253.1	15260.5	21.7
ÉáéÇ	392.9	7793.5	19835.8	28.3
Í áí ³ Ìú	328.9	11441.7	34787.8	49.6
ÞÇñ³ Í	361.9	9093.3	25126.6	35.8
éíáóÝÇú	164.1	3138.9	19128.0	27.3
ì ³ íáó Óáñ	69.4	730.9	10531.7	15.0
í ³ í áóß	156.7	3985.3	25432.7	36.2
ù.°ñ³ ³ Ý	1246.5	211958.7	170043.1	242.3
ÁÝ¹³ Ù»ÝÁ	3801.4	266833.6	70193.5	x

2001Á. NáóÝí ³ ñ-ÑáóÝÇéÇÝ á³ Ñá³ Ýí »É ÿ °ñ³ ³ Ýú³ Ó³ ùÇ éá³ éáÓ³ Í ³ Ý Þáóí ³ ÌÇ. »ñ³ Í ³ íáóÁí³ Ý ÙÇí áóÚÁ, Ç ì ³ ñµ»ñáóÁíáóÝ Ð³ Ì³ èí ³ ÝÇ Ùíáóè Ù³ ñ½»ñÇ: ²íèá»è, ù. °ñ³ ³ ÝÇ éá³ éáÓ³ Í ³ Ý Þáóí ³ ÌÇ Í ³ í ³ ÉÁ 2001Á. NáóÝí ³ ñ-ÑáóÝÇéÇÝ 2.4 ³ Ý. ³ Ù. »ñ³ ½³ Ýó»É ÿ Ñ³ Ýñ³ á»í ³ Í ³ Ý ÙÇÇÇÝ óáóó³ ÝÇÞÁ: ØÝ³ ó³ Í Ù³ ñ½»ñÇ ì Ýí »è³ Í ³ Ý ³ Í ì Çí áóÁíáóÝÁ Ñ³ Ýñ³ á»í ³ Í ³ Ý ÙÇÇÇÝ Ýí ³ ì Ù³ Ùµ ÑÇÙÝ³ Í ³ ÝáóÚ ì ³ ì ³ Ýí »É ÿ Úáí 15.0-36.0%% ÙÇÇ³ Í ³ ÌúáóÙ, µ³ ó³ éáóÁí³ Ùµ Í áí ³ ÌúÇ Ù³ ñ½Ç¹ 49.6%: