

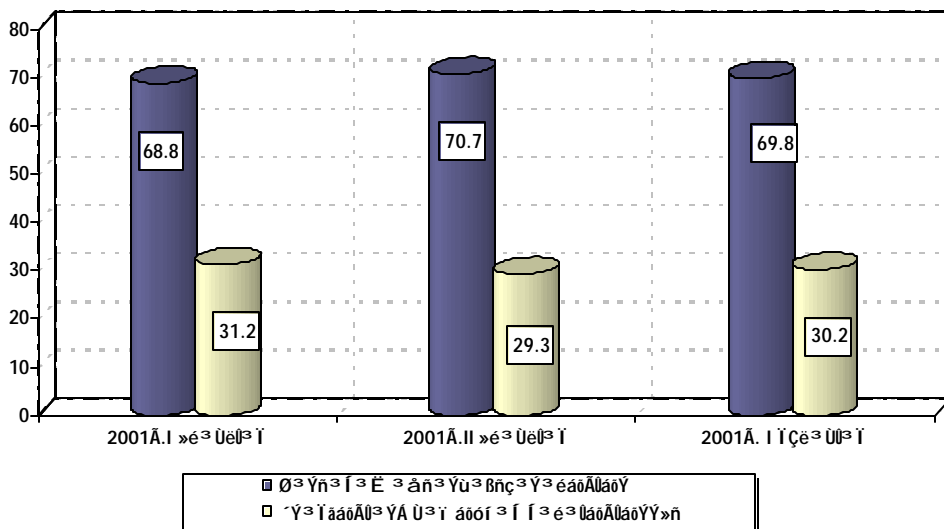
### 1.2.6. Ø³Ýñ³Í³Ë³é³³í áõñ, ³ÚË Í³é³ÚáóÁúáóÝÝ»ñ (èá³éáõ³Í³Ý ÁáõÍ³)

ÐÐ èá³éáõ³Í³Ý ÁáõÍ³Ý (Ú³Ýñ³Í³Ë³ é³ñ³Ýú³ Òñç³Ý³ éáóÁú³Ý³ ..  
µÝ³ ÍááóÁú³ÝÁ Ú³í áóóí³ Í³é³ ÚáóÁúáóÝÝ»ñç³ Í³í³ÉÁ)

	2001Á. ÑáóÝí³ ñ-ÑáóÝçé		%ÁÝ¹Ñ³ Ýáõñç ÝÍ³ í Ú³ Úµ	
	÷³ èí³ óç Í³ í³ ÉÁ, ÚÉÝ. ¹ñ³ Ú	% 2000Á ÑáóÝí³ ñ-ÑáóÝçé ÝÍ³ í Ú³ Úµ	2001Á. ÑáóÝí³ ñ-ÑáóÝçé	2000Á. ÑáóÝí³ ñ-ÑáóÝçé
Ø³Ýñ³Í³Ë³ é³ñ³Ýú³ Òñç³Ý³ éáóÁú³Ý³ .. µÝ³ ÍááóÁú³ÝÁ Ú³í áóóí³ Í³é³ ÚáóÁúáóÝÝ»ñç³ Í³í³ÉÁ, ÁÝ¹³Ú»ÝÁ	266815.6	110.2	100.0	100.0
³Ù¹ Áí áóÙ.				
Ú³Ýñ³Í³Ë³ é³ñ³Ýú³ Òñç³Ý³ éáóÁúáóÝ µÝ³ ÍááóÁú³ÝÁ Ú³í áóóí³ Í³é³ ÚáóÁúáóÝÝ»ñ	186273.3 80542.3	114.0 103.3	69.8 30.2	67.3 32.7

ÐÐ èá³éáõ³Í³Ý ÁáõÍ³ ÚáóÙ Ú³Ýñ³Í³Ë³ é³ñ³Ýú³ Òñç³Ý³ éáóÁú³Ý³ .. µÝ³ ÍááóÁú³ÝÁ Ú³í áóóí³ Í³é³ ÚáóÁúáóÝÝ»ñç³ Í³í³ÉÝ»ñç³ í »è³í³ ñ³ ñ³ Í ÒçéÝ»ñÁ 2001Á. ÑáóÝí³ ñ-ÑáóÝçéÇÝ

(%% ÁÝ¹Ñ³ Ýáõñç ÝÍ³ í Ú³ Úµ)



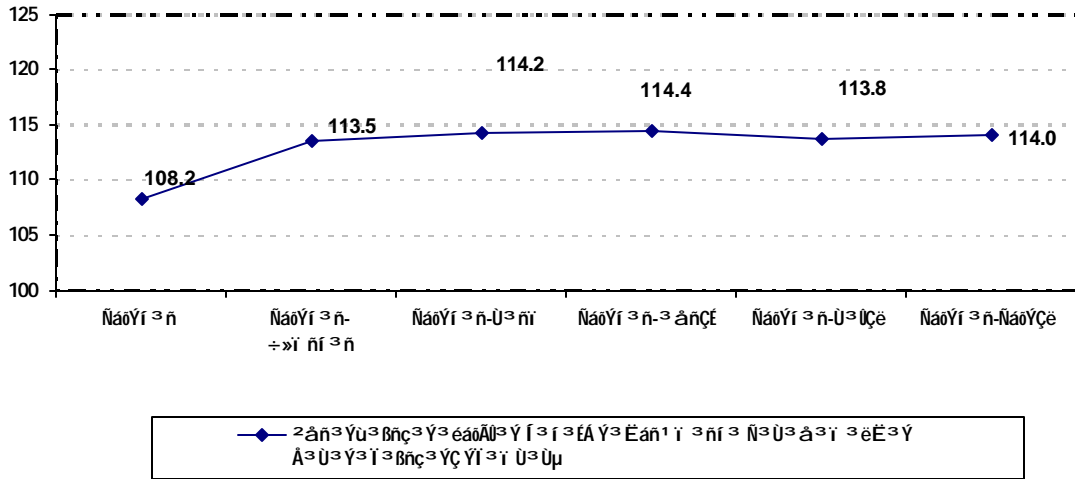
ÐÐ èá³éáõ³Í³Ý ÁáõÍ³Ý 2001Á. ÑáóÝí³ ñ-ÑáóÝçéÇÝ µÝáóÁ³. ñí áóÙ ç³ Í³ ÚáóÝ³ çç Úçí áóÙáí : 2001Á. II »è³ Úè³³ Í áóÙ I »è³ Úè³³ Í ç Ñ³ Ú»Ú³ í áóÁú³ Úµ èá³ éáõ³Í³Ý ÁáõÍ³ Úç ÁÝ¹Ñ³ Ýáõñ Í³ í³ ÉáóÙ ÝÍ³ í »É ç³ Ú³Ýñ³Í³Ë³ é³ñ³Ýú³ Òñç³ Ý³ »ñ³áóÁúáóÝÝ»ñç³ é³ñ³Ýú³-Òñç³Ý³ éáóÁú³Ý Í³ í³ Éç³ í »è³ í³ ñ³ ñ³ Í Òçé³ ç³ 1.9 í áí áé³ ÚçÝ Í»í áí :

2001Á. ÑáóÝí³ ñ-ÑáóÝçéÇÝ èá³ éáõ³Í³Ý ÁáõÍ³ Úç Í³ í³ Éç³ ç ÁÝ³ Éáñ¹ í³ ñ³ ÝáóÙÝ Á³ Ú³ Ý³ Í³ Òñç³Ýç Ñ³ Ú³ á³ í³ èÉ³ Ý óáóó³ Ýç Òç ÝÍ³ í Ú³ Úµ Í³ ½Ú»É ç 110.2%, çé Í ÑáóÝçéÇÝ Ú³ Úççç Ñ³ Ú»Ú³ í áóÁú³ Úµ ç Ì³ óáóó³ Ýç Á Í³ ½Ú»É ç 110.6%:

#### Ø³Ýñ³Í³Ë³ é³³í áõñ

2001Á. ÑáóÝí³ ñ-ÑáóÝçéÇÝ ÐÐ èá³ éáõ³Í³Ý ÁáõÍ³ ÚáóÙ Ú³Ýñ³Í³Ë³ é³ñ³Ýú³ Òñç³Ý³-Ý³ éáóÁú³Ý ÁÝ¹Ñ³ Ýáõñ Í³ í³ ÉÁ, ÷³ èí³ óç. Ý»ñáí, Í³ ½Ú»É ç Úáí 186.3 ÚÉñ¹. ¹ñ³ Ú, áñÁ 2000Á. ÝáóÙÝ Á³ Ú³ Ý³ Í³ Òñç³Ýç Ñ³ Ú³ á³ í³ èÉ³ Ý óáóó³ Ýç Òç ÝÍ³ í Ú³ Úµ, Ñ³ Ú³ ¹ñ»Éç · Ý»ñáí, ç ç»É ç 14.0% ( 2001Á. ÑáóÝçéÇÝ Ú³ Úçè³ ç Úèí³ Ñ³ Ú»Ú³ í áóÁú³ Úµ Ú³Ýñ³Í³Ë³ é³ñ³Ýú³ Òñç³Ý³ éáóÁú³Ý Í³ í³ ÉÁ, Ñ³ Ú³ ¹ñ»Éç · Ý»ñáí, ç ç»É ç 12.0%):

ΘΣ ΥΝΣΙΣ ΕΣ ΑΝΣ ΥΣ ΒΗÇΣ ΥΣ ΕΑΘΑΛΣ Υ ΙΣ ΙΣ ΕÇ 1 ÇΥΣ ΟÇΙΣ Υ 2001Α. ΝΑΟΥΙΣ Ν-ΝΑΟΥÇÈÇΥ 2000Α. ΝΣ ΟΣ ΑΣΙΣ ΕΣ Υ ΑΣ ΟΣ Υ ΙΣ ΒΗÇΣ ΥÇ ΥΙΣΙ ΟΣ Μ, %



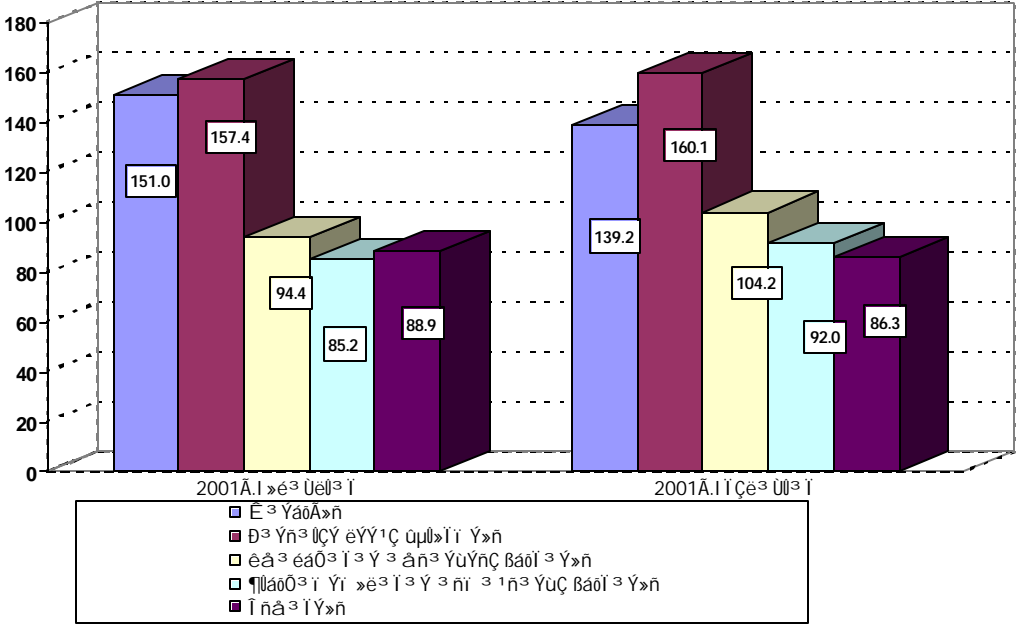
ΘΣ ΥΝΣΙΣ ΕΣ ΑΝΣ ΥΣ ΒΗÇΣ ΥΣ ΕΑΘΑΛΣ Υ ΙΣ ΙΣ ΕÇ 3 ΟΣ ΜΣ ΝΘΝ Σ ΧÇΙ »ΟΑ 114.4%, Σ ΝΘΣ ΥΣ. ΗΙΣ ΕΣ ΝΑΟΥΙΣ ΝÇ-Σ ΑΝÇÈÇΥ:

ΘΣ ΥΝΣΙΣ ΕΣ ΑΝΣ ΥΣ ΒΗÇΣ ΥΣ ΕΑΘΑΛΣ Υ ΙΣ ΙΣ ΕÇ

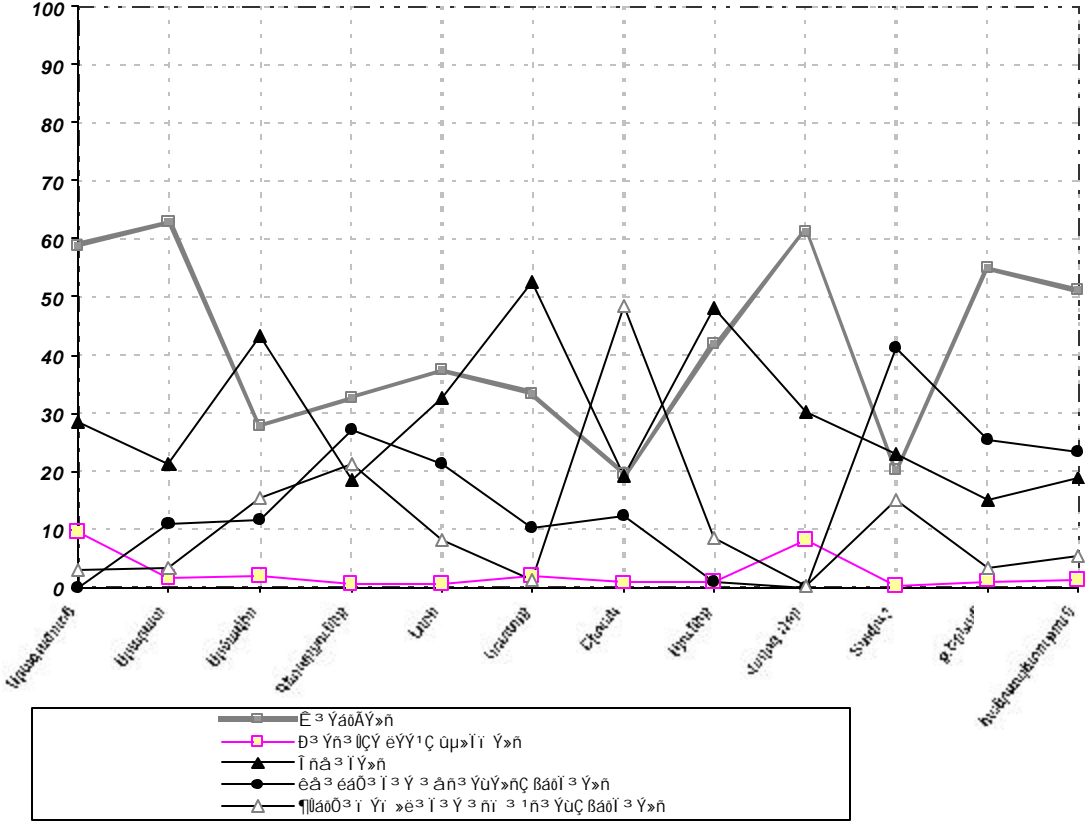
	2001Α. ΝΑΟΥΙΣ Ν-ΝΑΟΥÇÈ		ΣΑΝΣ ΥΣ ΒΗÇΣ ΥΣ - ΕΑΘΑΛΣ Υ ΙΣ ΕÇ 1 ÇΥΣ ΟÇΙΣ Υ 2001Α. ΝΑΟΥΙΣ Ν-ΝΑΟΥÇÈÇΥ 2000Α. ΝΣ ΟΣ ΑΣΙΣ ΕΣ Υ ΑΣ ΟΣ Υ ΙΣ ΒΗÇΣ ΥÇ ΥΙΣΙ ΟΣ Μ
	÷ι εΙΣ ΟÇ ΙΣ ΙΣ ΕÇ, ΟÇΥ. 1 ηΣ Ο	% 2000Α ΝΑΟΥΙΣ Ν-ΝΑΟΥÇÈÇΥ ΥΙΣΙ ΟΣ Μ (ΝΣ ΟΣ 1 ηΣ ΕÇ · Υ ηΑΙ)	
ΑΥΙΣ ΟΣ ΥΑ	186291.3	114.0	100
ΣΙ ΑΙ ΑΟΟ.			
ΕΣ ΥΑΘΑΥ»Ν	95002.7	139.2	51.0
ΝΣ ΥΝΣΙΣ ΕΣ ΕΥΙÇ ΟΜ»ΙΙ Υ»Ν	2332.0	160.1	1.3
ΕΑΣ ΕΑΘΣ ΙΣ ΥΣ ΑΝΣ ΥΣ ΒΗÇΣ ΥΣ ΒΑΘΙΣ Υ»Ν (Ι ΑΥΣ ΙΣ ΧΣ ΕΥ»Ν)	43386.7	104.2	23.3
· ΙΑΘΟΣΙ ΥΙΣ ΕΣ ΙΣ ΥΣ ΝΙΣ 1 ηΣ ΥΟÇ ΒΑΘΙΣ Υ»Ν	10271.6	92.0	5.5
Ι ηΑΣ ΙΥ»Ν	35298.3	86.3	18.9

ΥΣ Ι ΑΘΑΛΣ Υ ΕΑΣ ΕΑΘΣ ΙΣ ΥΣ ΑΣ ΝΣ ΥÇΣ ΗΙΑ. ΕΕΣ Ι ΑΝΣ Α»Ε ΜΣ ΙΣ ΝΣ ΗΙ ΑΟΟ Σ ΕΣ ΥΑΘΑ-Υ»ΝÇ, ΕΑΣ ΕΑΘΣ ΙΣ ΥΣ ΑΝΣ ΥΣ ΒΗÇΣ ΥΣ ΒΑΘΙΣ Υ»ΝÇ. Ι ηΑΣ ΙΥ»ΝÇ ΟÇÇΑΟΑΙ: 2001Α. ΝΑΟΥΙΣ Ν-ΝΑΟΥÇÈÇΥ ΝΣ ΥΝΣ ΑΣΙΣ ΑΘΑΛΣ Υ ΟΣ ΥΝΣΙΣ ΕΣ ΑΝΣ ΥΣ ΒΗÇΣ ΥΣ ΕΑΘΑΛΣ Υ ΑΥ1 ΝΣ ΥΑΘΝ ΙΣ ΙΣ ΕÇ · »ΝΣ Ι ΒΕΑΘ ΟΣ ΕΑ 93.2% (173687.7 ΟÇΥ. 1 ηΣ Ο), ΟΣ Ι ΑΝΙΣ ΕΣ ΙΣ ΙΣ ΕÇ 3 ΕΣΙΣ ΝÇ ΙΣ ½ ΟΣ Ι ηΑ ΑΘΑΛΣ Υ»ΝÇ ΟÇÇΑΟΑΙ: 2 ηΣ ΟÇΙΣ ΑΟΟΑ ΜΥΑΝΑΒ Σ ΝΣ ΥΝΣ ΑΣΙΣ ΑΘΑΛΣ Υ. η»Α» ΜΑΕΑΝ ΟΣ η»»ΝÇΥ: 2 ηΣ Α»Ε, Ι ΑΙΣ Ο ΟΟÇ ΟΣ η»ΑΟΟ Σ ΑΝΣ ΥΣ ΒΗÇΣ ΥΣ ΕΑΘΑΛΣ Υ ΙΣ ΙΣ ΕÇ 96.5% (8324.0 ΟÇΥ. 1 ηΣ Ο), 2 ηΣ ΝΣΙΣ ΑΟΟ 95.1% (2249.2 ΟÇΥ. 1 ηΣ Ο), Ι Σ ΙΑΘ Ο ΑΝΑΟΟ 91.6% (300.5 ΟÇΥ. 1 ηΣ Ο), ΕΑΕΑΘ ΟΣ η»ΑΟΟ 91.4% (4618.9 ΟÇΥ. 1 ηΣ Ο), ΕΙΛΑΟΥÇ Ο ΑΟΟ 90.8% (1679.2 ΟÇΥ. 1 ηΣ Ο) · · Ο η»Σ ΥΑΟΟ 95.6% (143533.3 ΟÇΥ. 1 ηΣ Ο) ΟΣ Ι ΑΝΙΣ ΕΣ Υ ΙΣ »ΝÇΥΥ»ΝÇÈ ΟÇÇΑΟΑΙ:

Επίτευξη των Στόχων της Πολιτικής Προστασίας του Πρωτοβάθμιου Συστήματος Υγείας, 2011. Ποσοστό επί του στόχου, %



Επίτευξη των Στόχων της Πολιτικής Προστασίας του Πρωτοβάθμιου Συστήματος Υγείας, 2001-11. Ποσοστό επί του στόχου



ΘΣ ΥΝΣ ΙΣ ΕΣ ΑΝΣ ΥΣ ΒΗΝΣ ΥΣ ΕΑΘΑΛΣ Υ ΙΣ ΙΣ ΕΥΝΗΝΣ ΙΣ ΥΣ ΟΥΤΙΣ Υ ΑΕΙ ΟΣ ΙΑΝΘΣ Υ  
 Σ ΟΜΛΑΘΗ ΥΝΗΝΣ, 2001Α. ΝΑΟΥΙΣ Ν-ΝΑΟΥΥΕΥ

	ΣΑΝΣ ΥΣ ΒΗΝΣ - ΥΣ ΕΑΘΑΛΣ Υ ΙΣ ΙΣ ΕΑ, ΑΥΣ ΟΥΣ ΥΑ, ΟΥΕΥ. ΙΝΣ Ο	ΣΤΙ ΑΙ ΑΘΥΣ% ΑΥΣ ΝΣ ΥΑΘΗ Υ ΙΣ ΟΣ ΟΜ				
		ΕΣ ΥΑΘΑ- ΥΝ	ΝΣ ΥΝΣ ΟΥΥ ΕΥΥΙΣ ΟΜ- ΛΣΤΙ ΥΝ	ΕΑΣ ΕΑΘΣ ΙΣ Υ ΣΑΝΣ ΥΣ ΥΝΗΝΣ ΒΑΘΙΣ ΥΝ	ΛΑΘΣ ΤΙ ΥΣ ΕΣ - ΙΣ ΥΣ ΝΙ Σ ΙΝΣ Υ. ΟΥΣ ΒΑΘΙΣ ΥΝ	ΙΝΑΣ ΙΥΝ
ΝΑΟΥΙΣ Ν	29543.5	43.5	1.3	27.6	5.7	21.9
ΝΑΟΥΙΣ Ν-Σ Ι ΝΙ Σ Ν	58721.9	48.8	1.2	23.9	5.6	20.5
ΝΑΟΥΙΣ Ν-ΟΣ ΝΙ	86531.0	50.1	1.2	22.6	5.7	20.4
ΝΑΟΥΙΣ Ν-Σ ΑΝΕ	115753.2	49.8	1.2	23.1	5.7	20.2
ΝΑΟΥΙΣ Ν-ΟΣ ΟΥΕ	149312.8	50.3	1.2	23.3	5.6	19.6
ΝΑΟΥΙΣ Ν-ΝΑΟΥΕ	186291.3	51.0	1.3	23.3	5.5	18.9

ΣΑΝΣ ΥΣ ΒΗΝΣ ΥΣ ΕΑΘΑΛΣ Υ ΙΣ ΙΣ ΕΥΣ ΙΣ ΥΣ ΟΥΤΙΣ Υ ΑΕΙ ΟΣ ΙΑΝΘΣ Υ Σ ΟΜΛΑΘΗ ΥΝΗΝΣ  
 2001Α. ΝΑΟΥΙΣ Ν-ΝΑΟΥΥΕΥ ΙΣ ΙΣ Υ ÷ ÷ ÷ ÷ ÷ ΕΑΘΑΛΑΟΥΥΝ ΑΣ ΤΗΝΕ:

ΘΘ ΟΣ ΥΝΣ ΙΣ ΕΣ ΕΣ ΤΙΣ ΗΟΥΣ ΤΗΝΣ ΑΘΑΛΑΟΥΥΝΗΝΣ ΟΣ ΥΣ ΙΑ ΣΑΝΣ ΥΣ ΒΗΝΣ ΥΣ ΕΑΘΑΛΣ Υ  
 ΙΣ ΙΣ ΕΥΝΗΝΣ ΑΕΙ ΟΣ ΝΗΝΗΝΣ, 2001Α. ΝΑΟΥΙΣ Ν-ΝΑΟΥΥΕΥ

ΘΣ ΟΣ Ο	ΑΥΣ ΟΥΣ ΥΑ		ΣΤΙ ΑΙ ΑΘΥ									
	ΣΕΤΙ ΝΣ ΙΣ ΗΟΥΣ- ΤΗΝΣ ΑΘ- ΑΛΑΟΥΥΝΗΝΣ ΟΣ ΥΣ ΙΑ, ΝΣ Ι	ΣΑΝΣ Υ- ΟΣ ΒΑΝ- Σ ΥΣ- ΕΑΘΑΛΣ Υ ΙΣ ΙΣ ΕΑ, ΟΥΕΥ. ΙΝΣ Ο	ΕΣ ΥΑΘΑΥΝ		ΝΣ ΥΝΣ ΟΥΥ ΕΥΥΙΣ ΟΜ- ΛΣΤΙ ΥΝ		ΙΝΑΣ ΙΥΝ		ΛΑΘΣ ΤΙ Σ ΙΝΣ ΥΟΥ ΒΑΘΙΣ ΥΥΝ		ΕΑΣ ΕΑΘΣ ΙΣ ΥΣ Α- ΝΣ ΥΣ ΥΝΗΝΣ ΒΑΘΙΣ ΥΥΝ	
			ΟΣ ΥΣ ΙΑ, ΝΣ Ι	ΙΣ ΙΣ ΕΑ, ΟΥΕΥ. ΙΝΣ Ο	ΟΣ ΥΣ ΙΑ, ΝΣ Ι	ΙΣ ΙΣ ΕΑ, ΟΥΕΥ. ΙΝΣ Ο	ΟΣ ΥΣ ΙΑ, ΝΣ Ι	ΙΣ ΙΣ ΕΑ, ΟΥΕΥ. ΙΝΣ Ο	ΟΣ ΥΣ ΙΑ, ΝΣ Ι	ΙΣ ΙΣ ΕΑ, ΟΥΕΥ. ΙΝΣ Ο	ΟΣ ΥΣ ΙΑ, ΝΣ Ι	ΙΣ ΙΣ ΕΑ, ΟΥΕΥ. ΙΝΣ Ο
ΣΝΣ. Σ ΙΑΙ Υ	344	2428.2	88	1420.1	2	230.5	248	684.0	4	75.6	2	18.0
ΣΝΣ ΝΣ Ι	684	2364.1	436	1483.5	18	36.7	223	503.1	3	78.2	4	262.6
ΣΝΟΥΣ ΙΣ Ν	802	4249.5	79	1182.2	9	85.9	709	1844.2	2	650.6	3	486.6
ΠΣ ΟΣ ΗΟΥΣ ΟΥΣ Ο	548	2239.5	307	729.7	12	15.3	217	413.5	4	474.3	8	606.7
ΕΑΕΣ	898	5055.1	288	1892.1	21	23.8	581	1646.2	4	412.4	4	1080.6
ΤΑΙ Σ ΟΥ	1613	8622.7	289	2890.4	26	175.2	1285	4543.6	4	123.5	9	890.0
ΠΣ ΝΣ Ι	785	6113.2	301	1184.5	28	48.3	452	1171.8	2	2950.4	2	758.2
ΕΛΛΑΟΥΣ Ο	685	1850.2	254	774.3	23	15.9	405	885.4	2	155.1	1	19.5
ΙΣ ΛΑΘ ΟΑΝ	166	328.2	72	201.3	9	26.7	84	99.2	1	1.0	-	-
ΙΣ ΙΣ ΑΘΣ	595	2938.3	215	594.2	27	11.5	349	679.7	2	443.7	2	1209.2
Ο. ΟΝΣ Υ	5415	150102.3	1972	82650.4	344	1662.2	3067	22827.6	11	4906.8	21	38055.3
ΑΥΣ ΟΥΣ ΥΑ	12535	186291.3	4301	95002.7	519	2332.0	7620	35298.3	39	10271.6	56	43386.7

ΘΣ ΥΝΣ ΑΣ ΙΣ ΑΘΑΛΣ Υ ΟΣ ΝΗΝΗΝΣ Υ ΝΑΝΑΒ ΙΣ ΑΝΣ ΥΣ ΒΗΝΣ ΥΣ ΕΑΘΑΛΣ Υ ΙΣ ΝΗΝΗΝΣ  
 ΟΣ ΙΣ ΝΣ ΙΣ ΙΥΝΗΝΣ: ΟΝΣ ΥΣ ΟΣ ΟΥΣ ΝΣ ΥΝΣ ΑΣ ΙΣ ΑΘΑΛΣ Υ ΟΥΣ ΟΣ Ι ΟΣ ΝΗΝΗΝΣ ΣΑΝΣ ΥΣ ΒΗΝΣ -  
 ΥΣ ΕΑΘΑΛΣ Υ ΟΣ ΙΣ ΝΣ ΙΣ ΙΥΝΗΝΣ ΙΣ ΝΗΝΗΝΣ ΑΘΑΛΑΟΥΥΝΗΝΣ ΑΝΣ ΟΥΣ ΙΣ ΥΑΘ ΟΣ ΟΥΣ ΥΣ ΙΣ ΑΝΣ ΙΣ ΙΣ ΕΣ ΤΙΣ  
 ΙΣ ΗΟΥΣ ΤΗΝΣ ΑΘΑΛΑΟΥΥΝΗΝΣ ΟΣ ΥΣ ΙΑ, ΜΥΣ ΙΣ ΑΘΑΛΣ Υ ΑΙΣ ΟΣ ΥΣ ΙΑΙ, ΣΑΝΣ ΥΣ ΒΗΝΣ ΥΣ ΕΑΘΑΛΣ Υ  
 ΙΣ ΕΑΘΑΛΣ Υ ΙΣ ΑΙ, ΥΛΑΘΑΣ ΙΣ ΕΥΣ ΙΣ ΙΣ Υ ΜΣ ΗΣ ΟΥΣ ΝΣ. ΟΣ ΙΣ ΙΣ ΑΘΑΛΣ ΟΥΣ, ΣΥΑΣ ΕΥΣ ΜΥΣ ΙΣ ΑΘΑΛΣ Υ  
 . ΥΑΘΑΟΥΣ ΙΣ ΑΣ ΝΣ ΥΣ ΝΣ ΙΣ ΟΥΣ ΙΣ ΝΣ ΙΣ ΙΣ ΝΗΝΗΝΣ ΑΘΑΛΑΟΥΥΝΗΝΣ ΙΣ ΝΣ ΙΣ ΟΥΣ ΒΑΘΙΣ ΥΝΗΝΣ  
 ΙΣ ΑΘΑΛ ΑΘΑΛΑΟΥΣ ΙΣ ΟΣ ΥΣ ΝΗΝΣ ΙΣ ΟΣ ΜΣ ΒΕΟΥΣ ΟΥΣ:





**Þætti 13 E Baol 3 Uq N 3 U 3 i 3 i 3 Y 3 i 3 i 3 C i 3 a 3 A 3 l 3 a 3 o 3 Y 3 A 3 e 3 i 3 U 3 n 3 n 3 C, 2001 A. Naoyi 3 n - Naoycecy**

Þætti 3 i 3 i 3 n	Y 3 i 3 a 3 o 3 A 3 l 3 Y 3 A 3 i 3 U 3 Y 3 i 3 A 3 2001 A. Naoyi 3 n - Naoycecy (UqcyA), N 3 1/2. U 3 n 1	2 a 3 n 3 Y 3 u 3 B 3 a 3 n 3 c 3 Y 3 e 3 a 3 o 3 A 3 l 3 a 3 o 3 Y 3 A 3 2001 A. Naoyi 3 n - Naoycecy, U 3 e 3 y. 1 n 3 U	U 3 q 3 c 3 Y 3 n 3 B 3 i 3 a 3 i 3 U 3 i 3 m 3 y 3 i 3 a 3 c 3 Y 3 A 3 Y 3 a 3 o 3 a 3 n 3 Y 3 u 3 - B 3 n 3 c 3 Y 3 e 3 a 3 o 3 A 3 l 3 a 3 o 3 Y 3 A, 1 n 3 U	U 3 i 3 m 3 y 3 i 3 a 3 c 3 Y 3 A 3 Y 3 a 3 o 3 a 3 n 3 Y 3 u 3 B 3 n 3 c 3 Y 3 e 3 a 3 o 3 A 3 l 3 a 3 o 3 Y 3 A 3 n 3 Y 3 n 3 - a 3 i 3 a 3 o 3 A 3 l 3 Y 3 U 3 c 3 c 3 Y 3 Y 3 i 3 i 3 U 3 U 3 m 3 % 1
2 n 3 . 3 i 3 a 3 i 3 Y	167.9	2428.2	14962.2	29.5
2 n 3 n 3 i	311.4	2364.1	7591.8	15.5
2 n 3 i 3 C 3 n	323.0	4249.5	13156.3	26.8
¶ 3 o 3 n 3 u 3 a 3 o 3 Y 3 c 3 u	278.7	2239.5	8035.5	16.4
E 3 a 3 e 3 C	392.9	5055.1	12866.1	26.3
I 3 a 3 i 3 U 3 u	328.9	8622.7	26216.8	53.5
B 3 C 3 n 3 I	361.9	6113.2	16892.0	34.5
e 3 l 3 a 3 o 3 Y 3 c 3 u	164.1	1850.2	11274.8	23.0
i 3 l 3 a 3 o 3 O 3 a 3 n	69.4	328.2	4729.1	9.7
i 3 i 3 a 3 o 3 B	156.7	2938.3	18751.1	38.3
u 3 o 3 n 3 Y	1246.5	150102.3	120419.0	245.7
A 3 Y 3 U 3 Y 3 A 3 D 3 D	3801.4	186291.3	49006.0	x

2001 A. I 3 i 3 c 3 e 3 U 3 l 3 i 3 a 3 o 3 U 3 a 3 n 3 a 3 Y 3 i 3 e 3 j 3 2000 A. Y 3 a 3 o 3 Y 3 A 3 U 3 Y 3 i 3 B 3 n 3 c 3 Y 3 a 3 o 3 U 3 n 3 o 3 Y 3 - n 3 i 3 i 3 u 3 o 3 n 3 Y 3 c 3 U 3 Y 3 n 3 i 3 E 3 B 3 a 3 o 3 i 3 U 3 c 3 . » n 3 i 3 U 3 a 3 o 3 A 3 l 3 Y 3 U 3 c 3 i 3 a 3 o 3 U 3 A, C 3 i 3 n 3 m 3 n 3 a 3 o 3 A 3 l 3 a 3 o 3 Y 3 D 3 D U 3 l 3 a 3 o 3 e 3 U 3 n 3 n 3 C: 2 l 3 e 3 a 3 e 3 , u 3 o 3 n 3 Y 3 c 3 U 3 Y 3 n 3 i 3 E 3 B 3 a 3 o 3 i 3 U 3 c 3 i 3 i 3 E 3 A 3 2001 A. Naoyi 3 n - Naoycecy U 3 a 3 i 3 2.5 3 Y. 3 U. » n 3 1/2 Y 3 o 3 e 3 j 3 N 3 Y 3 n 3 a 3 i 3 i 3 i 3 Y 3 U 3 c 3 c 3 Y 3 o 3 a 3 o 3 Y 3 c 3 B 3 c 3 Y: U 3 Y 3 o 3 i 3 U 3 n 3 n 3 C 3 U 3 Y 3 n 3 i 3 E 3 B 3 a 3 o 3 i 3 U 3 c 3 i 3 Y 3 i 3 e 3 j 3 i 3 i 3 C 3 i 3 a 3 o 3 A 3 l 3 a 3 o 3 Y 3 A 3 n 3 Y 3 n 3 a 3 i 3 i 3 i 3 Y 3 U 3 c 3 c 3 Y 3 Y 3 i 3 i 3 U 3 U 3 m 3 N 3 C 3 U 3 Y 3 i 3 Y 3 a 3 o 3 U 3 i 3 i 3 Y 3 i 3 e 3 j 3 10.0-38.0% U 3 c 3 c 3 i 3 U 3 a 3 o 3 U, m 3 o 3 e 3 a 3 o 3 A 3 l 3 U 3 m 3 i 3 a 3 i 3 U 3 c 3 U 3 n 3 n 3 C (U 3 a 3 i 3 53.0%):

**2001 A. Naoyi 3 n - Naoycecy 3 a 3 n 3 Y 3 u 3 U 3 c 3 Y 3 a 3 B 3 n 3 Y 3 n 3 C ÷ a 3 a 3 e 3 a 3 o 3 A 3 l 3 a 3 o 3 Y 3 A U 3 Y 3 n 3 i 3 E 3 e 3 i 3 n 3 a 3 o 3 U 3 1 n 3 Y 3 o 3 a 3 n 3 a 3 i 3 i 3 i 3 a 3 o 3 A 3 l 3 a 3 o 3 Y 3 u 3 n 3 n 3 a 3 i**

2 U 3 c 3 e 3 Y 3 n	2 a 3 n 3 Y 3 u 3 U 3 c 3 Y 3 a 3 B 3 n 3 C 3 i 3 i 3 E 3 A, U 3 e 3 y. 1 n 3 U	2 a 3 n 3 Y 3 u 3 U 3 c 3 Y 3 a 3 B 3 n 3 Y 3 n 3 C 3 a 3 n 3 a 3 i 3 i 3 i 3 a 3 o 3 A 3 l 3 a 3 o 3 Y 3 u 3 n 3 n 3 a 3 i
2001 A. Naoyi 3 n 3 C 3 1- C 3 1 n 3 a 3 o 3 A 3 l 3 U 3 m	25339.4	40
÷ i 3 n 3 i 3 n 3 C 3 1- C 3 1 n 3 a 3 o 3 A 3 l 3 U 3 m	22231.9	62
U 3 n 3 i 3 C 3 1- C 3 1 n 3 a 3 o 3 A 3 l 3 U 3 m	21818.8	45
3 a 3 n 3 c 3 e 3 C 3 1- C 3 1 n 3 a 3 o 3 A 3 l 3 U 3 m	22156.1	51
I 3 e 3 U 3 e 3 l 3 i 3 U 3 c 3 c 3 Y 3 A	22599.5	55
U 3 U 3 c 3 e 3 C 3 1- C 3 1 n 3 a 3 o 3 A 3 l 3 U 3 m	23880.4	56
Naoycecy 3 1- C 3 1 n 3 a 3 o 3 A 3 l 3 U 3 m	25693.7	56
Naoycecy 3 1- C 3 1 n 3 a 3 o 3 A 3 l 3 U 3 m	23102.0	42
II 3 e 3 U 3 e 3 l 3 i 3 U 3 c 3 c 3 Y 3 A	24067.7	50

2001 A. Naoycecy 3 1- C 3 1 n 3 a 3 o 3 A 3 l 3 U 3 m 3 a 3 n 3 Y 3 u 3 U 3 c 3 Y 3 a 3 B 3 n 3 Y 3 n 3 C 3 a 3 i 3 a 3 o 3 A 3 l 3 Y 3 U 3 Y 3 n 3 i 3 E 3 e 3 i 3 n 3 C 3 i 3 1/2 U 3 i 3 n 3 a 3 o 3 A 3 l 3 a 3 o 3 Y 3 n 3 a 3 o 3 U 3 i 3 1/2 U 3 e 3 j 3 23102.0 U 3 e 3 y. 1 n 3 U, C 3 e 3 i 3 a 3 n 3 Y 3 u 3 U 3 c 3 Y 3 a 3 B 3 n 3 Y 3 n 3 C 3 a 3 n 3 a 3 i 3 i 3 i 3 a 3 o 3 A 3 l 3 a 3 o 3 Y 3 A 3 42 u 3 n:

**Þætti 13 E 3 e 3 i 3 n 3 C 3 i 3 1/2 U 3 i 3 n 3 a 3 o 3 A 3 l 3 a 3 o 3 Y 3 n 3 C 3 a 3 n 3 Y 3 u 3 U 3 c 3 Y 3 a 3 B 3 n 3 Y 3 n 3 C 3 2001 A. Naoycecy 3 1- C 3 1 n 3 a 3 o 3 A 3 l 3 U 3 m 3 1 n 3 Y 3 o 3 a 3 n 3 a 3 i 3 i 3 i 3 a 3 o 3 A 3 l 3 a 3 o 3 Y 3 (u 3 n 3 n 3 a 3 i) A 3 e 3 i 3 U 3 n 3 n 3 C**

	A 3 Y 3 i 3 - U 3 Y 3 A 3 D 3 D	3 U 3 i 3 A 3 i 3 a 3 o 3 U										
		u 3 o 3 n 3 i 3 Y	2 n 3 . 3 i 3 a 3 i 3 Y	2 n 3 . 3 n 3 i	2 n 3 U 3 . 3 i 3 C 3 n	¶ 3 o 3 n 3 u 3 a 3 o 3 Y 3 c 3 u	E 3 a 3 e 3 C	I 3 a 3 i 3 U 3 u	B 3 C 3 n 3 I	e 3 l 3 a 3 o 3 Y 3 c 3 u	i 3 l 3 a 3 o 3 O 3 a 3 n	i 3 i 3 a 3 o 3 B
2 a 3 n 3 Y 3 u 3 U 3 c 3 Y 3 a 3 B 3 n 3 Y 3 n 3 C, U 3 e 3 y. 1 n 3 U	23102.0	19884.7	99.2	273.0	153.5	179.2	474.5	1067.3	604.8	232.8	20.9	112.1
2 a 3 n 3 Y 3 u 3 U 3 c 3 Y 3 a 3 B 3 n 3 Y 3 n 3 C 3 a 3 n 3 a 3 i 3 i 3 i 3 a 3 o 3 A 3 l 3 a 3 o 3 Y 3 u 3 n 3 n 3 a 3 i	42	40	19	52	48	55	71	83	84	71	37	61

<sup>1</sup> 2 l 3 e 3 o 3 a 3 o 3 Y 3 c 3 B 3 c 3 i 3 n 3 a 3 o 3 U 3 N 3 Y 3 n 3 i 3 a 3 n 3 a 3 o 3 A 3 l 3 a 3 o 3 Y 3 i 3 i 3 i 3 n 3 i 3 i 3 Y 3 i 3 n 3 i 3 i 3 U 3 a 3 i 3 e 3 i 3 » O 3 i 3 e 3 A 3 e 3 i 3 U 3 n 3 n 3 C, N 3 i 3 . 3 l 3 a 3 o 3 Y 3 . . . A 3 e 3 i 3 m 3 y 3 i 3 i 3 i 3 l 3 n 3 n 3 C, B 3 a 3 o 3 i 3 Y 3 n 3 C m 3 e 3 o 3 r 3 i 3 a 3 o 3 A 3 l 3 Y 3 (3 x C 3 i 3 U 3 U 3 n 3 U 3 Y) U 3 c 3 i 3 a 3 o 3 Y 3 n 3 C U 3 a 3 Y 3 c 3 i 3 a 3 n 3 C 3 Y 3 o 3 i 3 a 3 n 3 U 3 Y:

²áñ³ Ýú³ ÌÇÝ á³ ß³ ñÝ»ñÇ³ á³ Ñáí í ³ Í áóÁláóÝÝ ùñ»ñáí Ñ³ Ýñ³ á»í áóÁÛ³ Ý ÛÇÇÝÇÝÓ ì³ ñÓñ»Ý ßÇñ³ ÍÇ (84 ùñ), Í áí ³ ÌùÇ (83), éíáóÝÇùÇ (71), Éáéáó (71), í ³ í áóßÇ (61), '' ¶»Ó³ ñ-ùáóÝÇùÇ (55), ²ñ³ ñ³ í Ç (52) '' ²ñÛ³ í ÇñÇ (48 ùñ) Û³ ñ½»ñáóÛ: ²³ ³ ñ¹íáóÝù ç ÿßí ³ Í Û³ ñ½»ñáóÛ ³ áñ³ ÝúÝ»ñÇ Çñ³ óÛ³ Ý ¹³ Ý¹³ Ó ï »Ùá»ñÇÝ:

ÐÐ éá³ éáÓ³ Í³ Ý Ááóí³ ÌáóÛ Çñ»Ýó áóñáóÛÝ ï »ÓÝ áóÝ»Ý · ÌáóÓ³ ï Ýí »è³ Í³ Ý³ ñí ³ 1. ñ³ ÝúÇ Ááóí³ Ý»ñÁ: 2001Á. ÑáóÝí³ ñ-ÑáóÝÇéÇÝ ³ Û¹ Ááóí³ Ý»ñáóÛ Çñ³ Í³ Ý³ óí áÓ³ é' ï ñÇÝì³-ÁÇÝ ç ÁÝÍ »É ÁÝ¹Ñ³ Ýáóñ³ áñ³ Ýú³ ßñÇ³ Ý³ éáóÁÛ³ Ý Í³ í ³ ÉÇ 5.5% Í³ Û 10271.6 ÛÉÝ. ¹ñ³ ÛÁ²:

1.2.6.1. Ý³ ÍááóÁÛ³ Ý éá³ éÛ³ Ý Í³ éáóóí³ ÍáóÛ Û»Í ï »è³ Í³ ñ³ ñ ÍßÇé áóÝ»áóÓ 25 ³ áñ³ Ýú³ ï »è³ ÍÝ»ñÇ é»éáóñéÝ»ñÁ 2001Á. ÑáóÝí³ ñ-ÑáóÝÇéÇÝ

Ñ	²áñ³ Ýú³ ï »è³ ÍÇ³ Ýí³ ÝáóÛÁ	á³ ÷ Ç ÛÇ³ í áñÁ	2001Á. ÑáóÝí³ ñ-ÑáóÝÇé					ÛÇÇÝ Ý Çé³ Û³ Ì³ - ÛÇÝ Û³ Ýñ³ Í³ Ë · ÇÝÁ
			Ý»ñÁáóí-í³ Í	³ ñí³ Ñ³ Ý. í³ Í	³ ñí³ - ñí³ Í	ÁÝ¹³ Û»ÝÁ é»éáóñéÝ»ñ	ÛÇÇÝ Ý Çé³ Û³ Ì³ - ÛÇÝ Û³ Ýñ³ Í³ Ë · ÇÝÁ	
1	2	3	4	5	6	7=4-5+6	8	
1	í³ í³ ñÇ ÛÇé	í áÝÝ³	3446.0	0.0	8976*	12422	1092.2 (Í·)	
2	Éá½Ç ÛÇé	-/-	291.3	0.0	2327*	2618.3	1407.0 (Í·)	
3	Ð³ íÇ ÛÇé	-/-	7514.9	0.0	1198*	8712.9	1060.7 (Í·)	
4	Óáóí	-/-	38.4	34.8	359.5	363.1	110.0 (Ñ³ í)	
5	Í³ ñ³.	-/-	2226.8	0.0	5.6	2232.4	1447.1 (Í·)	
6	á³ ÝÇñ	-/-	65.6	0.0	2212.5	2278.1	1185.6 (Í·)	
7	éáóñ»	-/-	4697.5	34.3	-	4663.2	2353.9 (Í·)	
8	óáñ»Ý	-/-	134104.6	0.0	34.5	134139.1	175.2 (Í·)	
9	Ð³ ó	-/-	0.0	0.0	149254	149254	í »è Ñ³ çáñ¹ ³ Ó.	
10	ñÇÝÓ	-/-	5405.8	0.0	-	5405.8	311.7 (Í·)	
11	²éíáóñ	-/-	9900.7	80.0	51864	61684.7	182.5 (Í·)	
12	Óáó	ÙÉÝ. Ñ³ í	4.7	5.0	210.0	209.7	411.2 (10 Ñ³ í)	
13	Ó»Á	í áÝÝ³	5721.5	0.0	65.2	5786.7	529.1 (ÉÇí ñ)	
14	Ó³ ñ³ ñÇÝ	-/-	772.1	58.3	-	713.8	829.3 (Í·)	
15	ß³ Û³ ñ³ í³ ½	-/-	35136.3	20.0	-	35116.3	252.8 (Í·)	
16	Ø³ Í³ ñáÝ»Ó»Ý	-/-	985.8	0.5	361.7	1347	251.6 (Í·)	
17	¶ÇÝÇ	Ñ³ ½.ÉÇí ñ	360.6	667.8	1187	879.8	822.6 (0.7É)	
18	¾ÁÇÉ³ ÌÇÝ éáÇñí	-/-	0.0	0.0	949	949	0.0	
19	ÍáÝÛ¹ Í	Ñ³ ½.ÉÇí ñ	0.3**	2421.5**	2296	-	2302.9 (0.5É)	
20	úÓÇ	-/-	68.2**	74.7**	4204	-	552.6 (0.5É)	
21	Í É³ Éáí (éÇ. ³ ñ»í) **	Ñ³ ½.í áó÷	41721.8	17841.0	37630	61510.8	180.9 (í áó÷)	
22	»ÝÝÇÝ	í áÝÝ³	76631.0	287.1	-	76343.9	278.3 (ÉÇí ñ)	
23	Ç½»É³ ÌÇÝ í³ é»ÉÇù	-/-	40753.1	476.5	-	40276.6	176.6 (ÉÇí ñ)	
24	¾É³ Í³ ñ³ Ýñ»Ç³ Ç³	Ñ³ ½. Í í/Á	179160.5	410504.4	2925394	2694050.1	25 (Í í/Á³ Û)	
25	áÉ³ éí Û³ é» Çñ»ñ	í áÝÝ³	3364.3	64.1	55.7	3355.9	-	

1 Í · Ñ³ óÇ ÛÇÇÝ ÍÇé³ ÛÛ³ Í³ ÛÇÝ Û³ Ýñ³ Í³ Ë · ÇÝÁ (¹ñ³ Û)

Ð³ óÇ ï »è³ ÍÇ³ Ýí³ ÝáóÛÁ	2001Á. ÑáóÝí³ ñ-ÑáóÝÇé
¹³ ñÓñ ï »è³ ÍÇ Ñ³ ó	241.6
²é³ ÇÇÝ ï »è³ ÍÇ Ñ³ ó	206.5
É³ í³ ß	333.9

Í³ ÝáÁáóÁíáóÝ

\* Ûßí³ Í³ ñí³ ³ 1ñ³ ï »è³ ÍÝ»ñÇ³ ñ³ ñ³ ¹ñáóÁÛ³ Ý óáóó³ ÝÇßÝ»ñÁ ì»ñí áóÛ »Ý éá³ Ý¹³ ÌÇÝ ù³ Ááí (ÑÇÛÝ³ Í³ ÝáóÛ³ ñí³ ³ 1ñí »É »Ý · ÌáóÓ³ óÇ³ Í³ Ý³ » ì»Ý³ ÍááóÁÛ³ Ý ÛÁ³ Ý¹³ ï ï Ýí »éáóÁíáóÝ»ñáóÛ);

\*\* ÛÓáó » ÍáÝÛ¹ ÍÇ Û³ Ý³ Í³ Û³ Ý³ ÷ Ç ÛÇ³ í áñÁ (Ñ³ ½. ÉÇí ñ) Ñ³ ßí³ ñí³ í³ Í³ ù³ ÛÇÝ³ é' ï ñÇ ì»Ý³. ³ í³ éáóÛ³ áñ³ ÝúÝ»ñÇ³ ¹³ é³ Í³ ñ. Û³ Ý³ 8-ÝÇß Í á¹ÇÝ Ñ³ Û³ Ûá³ ï ³ éÉ³ Ý³ ÉÇí ñ 100% éáÇñí "Éñ³ óáóóÇá á³ ÷ Ç ÛÇ³ í áñÇÓ " 40% éáÇñí " á³ ÷ Ç ÛÇ³ í áñÇÝ³ ÝóÙ³ Ý ÛÇÇáóáí: Ð»í ñ³ ì»Ý³ ñ³ á³ ñáóÝ³ ÍáóÛ ç áñáß³ ÍÇ Ûáí³ í áñáóÁíáóÝ: \*\*\*Ð»í ï áó÷ Ç ÛÇ 20 Ñ³ í éÇ. ³ ñ»í :

² Ð³ Ýñ³ á»í áóÁíáóÝáóÛ · áñí áÓ · ÌáóÓ³ ï Ýí »è³ Í³ Ý³ ñí³ ³ 1ñ³ ÝúÇ áí³ ½Û³ Í³ »ñá³ Í Ááóí³ Ý»ñÇ³ áñ³ Ýú³ -ßñÇ³ Ý³ éáóÁÛ³ Ý Í³ í³ ÝÝ»ñÁ Ñ³ ßí³ éí³ Í³ á»Ý: