

1.3. ¶Ý»ñ · è³Í³. Ý»ñ

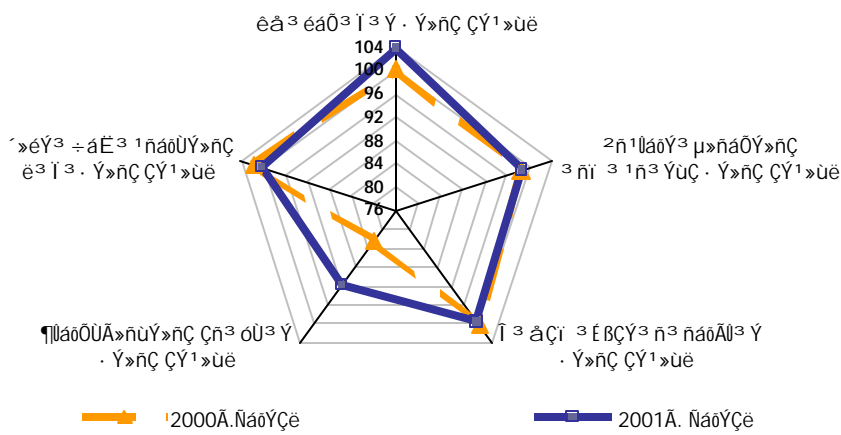
2001Á. NáoÝí³ ñ-NáoÝÇeÇÝ · Ý»ñÇ ÷ á ÷ á ÈáoÁláoÝÝ»ñÝ Aeí N³Ýñ³ á»i áoÁl³ Ý í Ýi »éáoÁl³ Ý è³ÝÓÇÝ N³í í ³ÍÝ»ñÇ

(í áíáeÝ»ñáí Ý³ Èáñ¹³ Üeí³ Ýí³ í Û³ Ûµ»

	èá³ éáÓ³ - í³ Ý · Ý»ñÇ ÇÝ¹»è¹¹)	²ñ¹láoÝ³ µ»- ñáÓÝ»ñÇ³ ñ- í³ ñ³ ÝùÇ · Ý»ñÇ ÇÝ¹»è¹²)	¶Ý»ñÇ ÇÝ- ¹»èÁ Í³ - áÇí³ ÉßÇ- Ý³ ñ³ ñáo- ÁláoÝáoÙ³³)	´»éÝ³ ÷ á- È³ ñáoÙÝ»- ñÇ è³ Í³ · Ý»- ñÇ ÇÝ¹»è¹⁴)	¶láoÓ³ í Ýi »- è³ Í³ Ý ÛÁ»ñù- Ý»ñÇ Çñ³ óÙ³ Ý · Ý»ñÇ ÇÝ¹»è¹⁵)	¶láoÓ³ í Ýi »éáo- Ál³ Ý³ ñí³ ñáo- Ál³ Ý ÛÇÇáoÝ»ñÇ · ÝÙ³ Ý · Ý»ñÇ ÇÝ¹»è¹⁶)
ÐáoÝí³ ñ	104.6	100.7	99.6	99.7	105.1	102.2
Ö»í ñí³ ñ	99.1	102.4	100.0	99.8	99.5	98.3
Ø³ ñí	100.02	98.9	100.0	99.8	97.4	97.1
²áñÇÉ	99.9	101.4	100.0	99.1	99.7	101.3
Ø³ ÛÇè	101.6	99.5	100.0	100.4	93.6	103.5
ÐáoÝÇè	98.7	99.5	100.0	101.3	75.2	97.4
ÐáoÝÇéÁ 2000Á. ¹»Íí »Ùµ»ñÇ Ýí³ í Û³ Ûµ	103.8	98.5*)	99.5	100.1	91.6*)	99.4*)
2001Á. NáoÝí³ ñ- NáoÝÇéÁ 2000Á. NáoÝí³ ñ-NáoÝÇeÇ Ýí³ í Û³ Ûµ	103.3	100.6	100.7	103.9	111.5	108.8

*) 2001Á. NáoÝÇeÇ · 2000Á. ¹»Íí »Ùµ»ñÇ ÷ è³ èí³ óÇ · Ý»ñáí N³ßí³ Í:
 ¹) Aeí · áñíáo Û»Áá¹³ µ³ ÝáoÁl³ Ý, ÐÐ-áoÙ · Ý»ñÇ ¹Çí³ ñíáoÙÁ Í³ í³ ñíáoÙ ÿ Ý³ Èáñ¹³ Üeí³ 21-Çó N³ßí³ »i áo³ Üeí³ 20-Ý ÁÝÍ³ Í Á³ Û³ Ý³ Í³ N³ í³ í³ ÍáoÙ òñ³³ Ý ù³ Ó³ úáoÙ · N³ Ýñ³ á»i áoÁl³ Ý 9 Û³ ñ³»ñáoÙ (µ³ óÇ ²ñ³ ñ³ í Ç Û³ ñ³Çó) 400³ Ýí³ ÝáoÙ³ áñ³ Ýù (Í³ è³ láoÁláoÝ) - Ý»ñí³ Û³ óáoóÇáÝ»ñÇ · Íáí:
 ²) ¶Ý»ñÇ ¹Çí³ ñíáoÙÁ Í³ í³ ñíáoÙ ÿ 177³ ñ¹láoÝ³ µ»ñ³ Í³ Ý áéáñí Ç µ³ ½³ ÛÇÝ Í³ ½Ù³ Í»ñááoÁláoÝÝ»ñáoÙ 624³ Ýí³ ÝáoÙ³ ñí³ ñ³ Ýù - Ý»ñí³ Û³ óáoóÇáÝ»ñÇ · Íáí:
 ³) Aeí ÐÐ ù³ Ó³ ù³ ßÇÝáoÁl³ Ý Ý³ È³ ñ³ ñáoÁl³ Ý í Û³ ÈÝ»ñÇ:
 ⁴) Ð³ßí³ ñííáoÙ ÿ ñ³ Ýeááñí Ç 4 í »è³ ÍÝ»ñáí (»ñ³ ÁáoÓ³ ÛÇÝ, ³ í í áÙáµÇÉ³ ÛÇÝ, ù¹³ ÛÇÝ · Èáoáí³ Í³ßí³ ÛÇÝ) · µ»éÝ³ è³ úáoÙÝ»ñÇ ¹Çí³ ñííí³ Í³ è³ Í³ · Ý»ñÇ NÇÙ³ Ý í ñ³:
 ⁵) Aeí 6000 · láoÓ³ óÇ³ Í³ Ý · láoÓ³ óÇ³ Í³ Ý ÍáÉ»Íí Çí í Ýi »éáoÁláoÝÝ»ñÇ ÍáoÙÇó Çñ³ óí³ Í 61³ Ýí³ ÝáoÙ · láoÓÙÁ»ñùÝ»ñÇ Çñ³ óÙ³ Ý · Ý»ñÇ · Í³ í³ ÈÝ»ñÇ N»í³ ½áí Û³ Ý í Û³ ÈÝ»ñÇ:
 ⁶) Aeí 6000 · láoÓ³ óÇ³ Í³ Ý · láoÓ³ óÇ³ Í³ Ý ÍáÉ»Íí Çí í Ýi »éáoÁláoÝÝ»ñÇ ÍáoÙÇó 92³ Ýí³ ÝáoÙ³ ñí³ ñ³ ñáoÁl³ Ý ÛÇÇáoÝ»ñÇ · ÝÙ³ Ý · Ý»ñÇ · Í³ í³ ÈÝ»ñÇ N»í³ ½áí Û³ Ý í Û³ ÈÝ»ñÇ:

¶Ý»ñÇ, è³Í³. Ý»ñÇ ³×Ç í »Ùá»ñÁ 2000-2001ÁÁ. NáoÝÇeÇÝ (í áíáeÝ»ñáí, Ý³ Èáñ¹³ í³ ñí³ ¹»Íí »Ùµ»ñÇ Ýí³ í Û³ Ûµ)

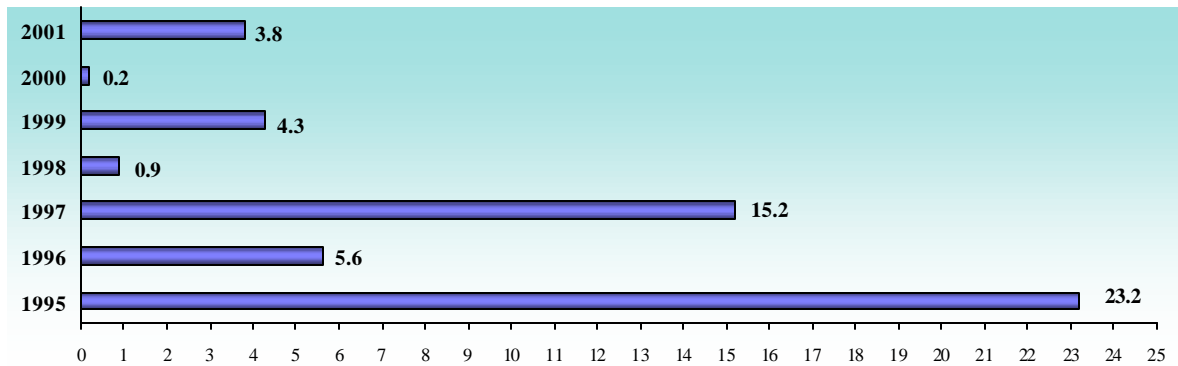


SD³ Û³ èí³ ÝÇ Ð³ Ýñ³ á»i áoÁl³ Ý éáoÇ³ È-í Ýi »è³ Í³ Ý í Ç×³ ÍÁ 2001Á. NáoÝí³ ñ-NáoÝÇeÇÝ;

éä³ éáÕ³ Ì³ Ý · Ý»ñÇ ÇÝ¹»ùé: ÐÐ éä³ éáÕ³ Ì³ Ý ÆáõÍ³ ÌáóÛ 2001Á. ÑáoÝí³ ñ-ÑáoÝÇèÇÝ³ ñÓ³ Ý³ · ñí »É »Ý · Ý³ ÌÇÝ ì³ ñ³ µÝáóÛÁ ÷ ÷ ÷ áÉáóÁÛáóÝÝ»ñ³ èÕ³ ×Ý áó · Ý³ ÝÍ áóÛÁ Ñ³ çáñ¹»Éáí Û»ÍÁ ÛáóèÇÝ:

2001Á. ÑáoÝÇèÇÝ Ñ³ Ýñ³ á»í áóÁÛáóÝáóÛ³ ñÓ³ Ý³ · ñí »É ; éä³ éáÕ³ Ì³ Ý · Ý»ñÇ 1.3% Ýí³ - ½áóÛ, ÇÝáÇÝ Û»Í³ á»è Ýá³ èí »É ; áñáß á³ ñ»Ý³ ÌÇÝ³ áñ³ ÝúÝ»ñÇ è»½áÝ³ ÌÝáóÁÛ³ Ûµ á³ ÛÛ³ Ý³ - í áñí³ Í · Ý³ ÝÍ áóÛÁ: Ûßí³ Í Á³ Û³ Ý³ Ì³ Ñ³ ì í³ Í áóÛ á³ ñ»Ý³ ÌÇÝ³ áñ³ ÝúÝ»ñÇ (Ý»ñ³ éÛ³ É á · »ÉÇó ÈÛÇáù · Í È³ Éáí) · Ý»ñÇ Ýí³ ½áóÛÁ Ì³ ½Û»É ; 1.8%, áá á³ ñ»Ý³ ÌÇÝ³ áñ³ ÝúÝ»ñÇÝÁ¹ 0.3%, ÇèÍ Í³ é³ ÌáóÁÛáóÝÝ»ñÇ áÉáñí áóÛ Ýí³ ì í »É ; è³ Í³ · Ý»ñÇ³ ÝÝß³ Ý Ñ³ í »É³ ×¹ Ì³ ½Û»Éáí 0.1%:

éä³ éáÕ³ Ì³ Ý · Ý»ñÇ Ñ³ í »É³ ×Á 1995-2001ÁÁ. ÑáoÝÇèÇÝ
(í áí áéÝ»ñáí, Ý³ Èáñ¹ ì³ ñí³ ¹»í ì »Ûµ»ñÇ Ýí³ ì Û³ Ûµ)



2001Á. ÑáoÝÇèÇÝ 2000Á. ¹»í ì »Ûµ»ñÇ Ñ³ Û»Û³ ì éä³ éáÕ³ Ì³ Ý · Ý»ñÇ ÇÝ¹»ùéÁ Ì³ ½Û»É ; 103.8%, ÇÝáÁ 3.6 ì áí áé³ ÌÇÝ Ì»í áí · »ñ³ ½³ Ýó»É ; Ý³ Èáñ¹ ì³ ñí³ ÝáóÛÝ Á³ Û³ Ý³ Ì³ Ñ³ ì - í³ ÍÇ Ñ³ Û³ á³ ì³ èÈ³ Ý óáóó³ ÝÇßÁ (100.2%): Ûßí³ Í Á³ Û³ Ý³ Ì³ Ñ³ ì í³ Í áóÛ á³ ñ»Ý³ ÌÇÝ³ áñ³ ÝúÝ»ñÇ (Ý»ñ³ éÛ³ É á · »ÉÇó ÈÛÇáù · Í È³ Éáí) · Ý»ñÇ ÇÝ¹»ùéÁ Ì³ ½Û»É ; 105.3%, áá á³ ñ»Ý³ ÌÇÝ³ áñ³ ÝúÝ»ñÇÝÁ¹ 100.2%, Í³ é³ ÌáóÁÛáóÝÝ»ñÇ è³ Í³ · Ý»ñÇÝÁ¹ 100.6 %:

2001Á. ÑáoÝí³ ñ-ÑáoÝÇèÇÝ éä³ éáÕ³ Ì³ Ý · Ý»ñÇ ÛÇÇÝ³ Ûè³ ì³ Ý Ñ³ í »É³ ×Á Ì³ ½Û»É ; 0.6%, ÇÝáÁ 12³ Ý · Û · »ñ³ ½³ Ýó»É ; Ý³ Èáñ¹ ì³ ñí³ Ñ³ Û³ á³ ì³ èÈ³ Ý óáóó³ ÝÇßÁ (0.05%):

éä³ éáÕ³ Ì³ Ý · Ý»ñÇ ÇÝ¹»ùéÁ 2000-2001ÁÁ.

(í áí áéÝ»ñáí)

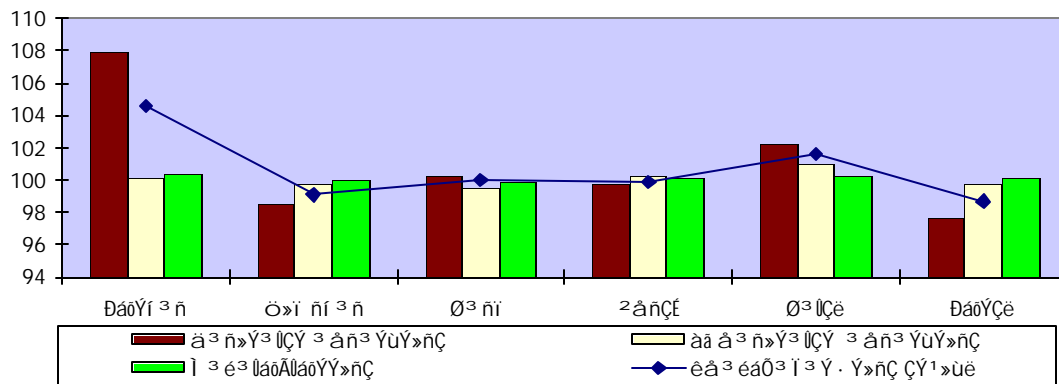
	ÁÝ¹³ Û»ÝÁ		³Û¹ Áí áóÛ					
	Ý³ Èáñ¹ ì³ Ûèí³ Ñ³ Û»- Û³ ì	Ý³ Èáñ¹ ì³ ñí³ Û»ñÇ Ñ³ Û»Û³ ì	á³ ñ»Ý³ ÌÇÝ³ áñ³ ÝúÝ»ñ		áá á³ ñ»Ý³ ÌÇÝ³ áñ³ ÝúÝ»ñ		Í³ é³ ÌáóÁÛáóÝÝ»ñ	
			Ý³ Èáñ¹ ì³ Ûèí³ Ñ³ Û»Û³ ì	Ý³ Èáñ¹ ì³ ñí³ Û»ñÇ Ñ³ Û»Û³ ì	Ý³ Èáñ¹ ì³ Ûèí³ Ñ³ Û»Û³ ì	Ý³ Èáñ¹ ì³ ñí³ Û»ñÇ Ñ³ Û»Û³ ì	Ý³ Èáñ¹ ì³ Ûèí³ Ñ³ Û»Û³ ì	Ý³ Èáñ¹ ì³ ñí³ Û»ñÇ Ñ³ Û»Û³ ì
	2000		Áí³ Ì³ Ý					
ÐáoÝí³ ñ	101.9	101.9	103.0	103.0	99.7	99.7	100.2	100.2
Ó»í ñí³ ñ	100.1	102.0	100.0	103.1	99.3	99.1	100.0	100.2
Ø³ ñí	99.6	101.6	98.6	101.7	101.7	100.8	100.1	100.3
Ì»é³ ÛèÛ³ Ì	101.6*)	101.6	101.7*)	101.7	100.8*)	100.8	100.3*)	100.3
²áñÇÉ	99.2	100.8	98.5	100.1	100.3	101.1	100.1	100.4
Ø³ ÌÇè	99.7	100.5	99.7	99.8	99.1	100.2	100.2	100.6
ÐáoÝÇè	99.7	100.2	99.1	98.9	101.5	101.7	100.3	100.9
Ì »é³ ÛèÛ³ Ì	98.6*)	100.2	97.2*)	98.9	100.9*)	101.7	100.6*)	100.9
ÐáoÉÇè	98.0	98.2	96.2	95.2	101.3	103.1	100.4	101.3
Û · áèí áè	98.7	96.9	98.3	93.6	98.5	101.5	99.9	101.2

	AY 1 ³ Û»YA		³ Ūĭ Āĭ áòÛ					
	Y³ Éáñ¹ ³ Ûĕĭ³ Ñ³ Û»- Û³ ĭ	Y³ Éáñ¹ ĭ³ ĩ³ 1»Īĭ »Û- »ñÇ Ñ³- Û»Û³ ĭ	á³ ñ»Y³ ŪÇY ³ áñ³ YúY»ñ		áá á³ ñ»Y³ ŪÇY ³ áñ³ YúY»ñ		Ī³ é³ ŪáòĀŪáòYŸ»ñ	
			Y³ Éáñ¹ ³ Ûĕĭ³ Ñ³ Û»Û³ ĭ	Y³ Éáñ¹ ĭ³ ĩ³ ĭ³ 1»Īĭ »Û»- ñÇ Ñ³ Û»Û³ ĭ	Y³ Éáñ¹ ³ Ûĕĭ³ Ñ³ Û»Û³ ĭ	Y³ Éáñ¹ ĭ³ ĩ³ ĭ³ 1»Īĭ »Û»- ñÇ Ñ³ Û»Û³ ĭ	Y³ Éáñ¹ ³ Ûĕĭ³ Ñ³ Û»Û³ ĭ	Y³ Éáñ¹ ĭ³ ĩ³ ĭ³ 1»Īĭ »Û»- ñÇ Ñ³ Û»Û³ ĭ
è»áĭ »Û»ñ	100.3	97.2	100.7	94.2	99.4	100.9	100.2	101.4
III »é³ Ūĕĭ³ Ī	97.0*)	97.2	95.2*)	94.2	99.2*)	100.9	100.5*)	101.4
ÐáĪĭ »Û»ñ	100.0	97.2	99.9	94.1	100.1	101.0	100.1	101.6
ŪáŪ»Û»ñ	100.9	98.0	101.2	95.2	101.0	102.0	100.3	101.9
»Īĭ »Û»ñ	102.4	100.4	104.3	99.4	99.6	101.6	100.0	101.9
IV »é³ Ūĕĭ³ Ī	103.3*)	100.4	105.5*)	99.4	100.7*)	101.6	100.5*)	101.9
2001 Āĭ ³ Ī³ Y								
ÐáòYĭ³ ñ	104.6	104.6	107.9	107.9	100.1	100.1	100.4	100.4
Ò»ĭ ĩ³ ñ	99.1	103.6	98.5	106.3	99.7	99.8	100.0	100.4
Ø³ ĩĭ	100.02	103.7	100.2	106.5	99.5	99.2	99.9	100.2
I »é³ Ūĕĭ³ Ī	103.7*)	103.7	106.5*)	106.5	99.2*)	99.2	100.2*)	100.2
²áñÇÉ	99.9	103.6	99.7	106.1	100.3	99.6	100.1	100.3
Ø³ ŪÇĕ	101.6	105.2	102.3	108.6	101.0	100.5	100.2	100.5
ÐáòYÇĕ	98.7	103.8	97.6	105.9	99.7	100.2	100.1	100.6
II »é³ Ūĕĭ³ Ī	100.1*)	103.8	99.4*)	105.9	101.0*)	100.2	100.4*)	100.6

*) »é³ Ūĕĭ³ ĪÇ ĭ »ñÇY³ ŪÇĕÁ Y³ Éáñ¹ »é³ Ūĕĭ³ ĪÇ ĭ »ñÇY³ Ūĕĭ³ Ñ³ Û»Û³ ĭ :

2001Ā. ŊáòYÇĕÇY 2000Ā. ŊáòYÇĕÇ Ñ³ Û»Û³ ĭ èá³ éáÒ³ ĭ³ Y · Y»ñÇ ÇY¹»ùĕÁ ĭ³ ½ÛÉ ĭ 104.1%, ³ Ūĭ Āĭ áòÛ á³ ñ»Y³ ŪÇY³ áñ³ YúY»ñÇYÁ (Y»ñ³ ĕĭ³ É á. »ÉÇó ÈÛÇáù Ī É³ Éáĭ) ¹ 105.5%, áá á³ ñ»Y³ ŪÇY³ áñ³ YúY»ñÇYÁ¹ 100.1%, Ī³ é³ ŪáòĀŪáòYŸ»ñÇ ĕ³ Ī³ · Y»ñÇYÁ¹ 101.6%, Çĕĭ ŊáòYĭ³ ñ-ŊáòYÇĕÇY 2000Ā. ŊáòYĭ³ ñ-ŊáòYÇĕÇ Ñ³ Û»Û³ ĭ ¹ Ñ³ Û³ á³ ĭ³ ĕĕÉ³ Y³ µ³ ñ 103.3%, 104.1, 101.0 Ī 101.8%:

ÐÐ èá³ éáÒ³ ĭ³ Y Báòĭ³ ŪáòÛ á³ ñ»Y³ ŪÇY, áá á³ ñ»Y³ ŪÇY³ áñ³ YúY»ñÇ · Y»ñÇ Ī Ī³ é³ ŪáòĀŪáòYŸ»ñÇ ĕ³ Ī³ · Y»ñÇ ÷ á ÷ á ÈáòĀŪáòYŸ»ñÁ 2001Ā. ŊáòYĭ³ ñ-ŊáòYÇĕÇY ĭ áĪáĕY»ñáĭ (Y³ Éáñ¹ ³ ŪÇĕÁ = 100)

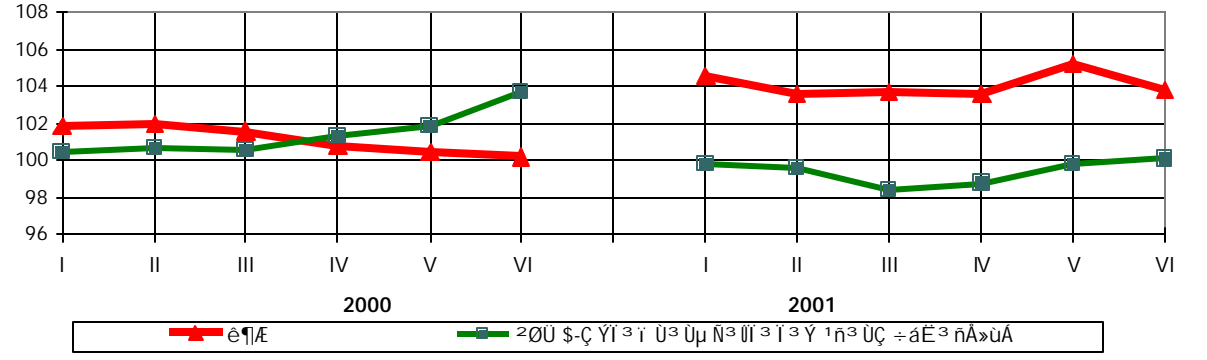


¶Ý»ñÇ ÛÇÇÇÝ ³ Ûë³ Í³ Ý ÷ á ÷ á Æ áóÁóáóÝÝ»ñÁ 1999-2001ÁÁ. »ë³ ÛëÛ³ Íí ñ³ Í áí¹ Áëí Ñ³ Ýñ³. á»í áóÁÛ³ Ý í Ýí »ëáóÁÛ³ Ý ³ ë³ ÝÓÇÝ Ñ³ í í ³ ÍÝ»ñÇ áó ³ áñ³ Ýú³ ÆÛµ»ñÇ
(í áí áëÝ»ñáí)

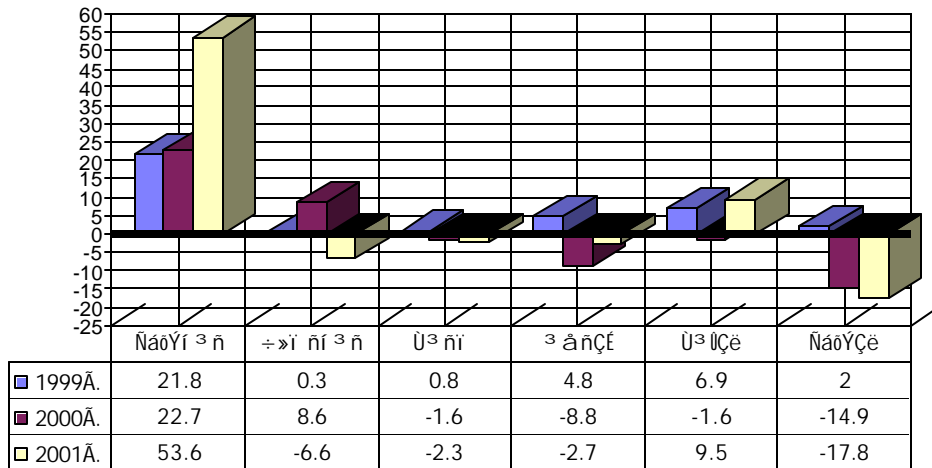
	1999		2000		2001	
	I »ë³ Û- ëÛ³ Í	II »ë³ Û- ëÛ³ Í	I »ë³ Û- ëÛ³ Í	II »ë³ Û- ëÛ³ Í	I »ë³ Û- ëÛ³ Í	II »ë³ Û- ëÛ³ Í
ëá³ éáÓ³ Í³ Ý · Ý»ñÇ ÇÝ¹»ùë ³ ð¹ Áí áóÛ¹	101.1	100.3	100.5	99.5	101.2	100.05
á³ ñ»Ý³ ÛÇÝ³ áñ³ ÝúÝ»ñÇ (Ý»ñ³ ÆÛÉ á · éÇó ÆÛÇáó " ÍÉ³ Æáí)	100.5	100.3	100.6	99.3	101.7	100.0
áá á³ ñ»Ý³ ÛÇÝ³ áñ³ ÝúÝ»ñÇ	100.1	99.9	100.3	100.3	99.7	100.4
Í³ ë³ ÁóÁóáóÝÝ»ñÇ	104.4	100.2	100.1	100.2	100.1	100.2
²ñ¹ ÁóÝ³ µ»ñáÓÝ»ñÇ ³ ñí ³ ¹ñ³ ÝúÇ · Ý»ñÇ ÇÝ¹»ùë	100.9	98.9	100.6	98.8	99.5	100.05
¶Ý»ñÇ ÇÝ¹»ùëÁ Í³ áÇí ³ É ÆÇÝ³ ñ³ ñáó- ÁóáóÝáóÛ	101.3	100.1	100.1	100.0	99.8	100.0
´ëÝ³ ÷ áÉ³ ¹ñáóÛÝ»ñÇ ë³ Í³ · Ý»ñÇ ÇÝ¹»ùë	99.8	100.1	100.1	100.5	99.7	100.3
¶Áóó³ í Ýí »ë³ Í³ Ý ÛÁ»ñúÇ Çñ³ óÛ³ Ý · Ý»ñÇ ÇÝ¹»ùë	97.3	100.7	98.9	94.8	100.3	96.8
¶Áóó³ í Ýí »ëáóÁÛ³ Ý³ ñí ³ ¹ñáóÁÛ³ Ý ÛÇÇáóÝ»ñÇ · ÝÛ³ Ý · Ý»ñÇ ÇÝ¹»ùë	98.6	102.9	98.8	103.8	99.8	100.0

²ñí ³ ñÁáóÁ³ ÛÇÝ Ááóí³: 2001Á. ÑáóÝí ³ ñ-Û³ ñí ÇÝ³ ñí ³ ñÁáóÁÇ Ááóí³ Áóó ³ ñó³ Ý³ · ñí »É ÷ ²ÛÛ ¹áÉ³ ñÇ Ýí³ í Û³ Ûµ Ñ³ Ûí³ í³ Ý ¹ñ³ ÛÇ Ñ³ Æí³ ñí³ ÛÇÝ ÷ áÉ³ ñÁ»ùÇ 1.6% Ýí ³ ½áóÛ, Çëí Ñ³ Çáñ¹ 3 ³ ÛÇëÝ»ñÇÝ¹ Ñ³ í »É³ ×, í³ ½Û»Éáí 1.7%: Ð³ ñí ÷ Ýß»É, áñ ³ ë³ ÇÇÝ ÍÇë³ Ûó³ ÍáóÛ ²ÛÛ ¹áÉ³ ñÇ Ýí³ í Û³ Ûµ Ñ³ Ûí³ í³ Ý ¹ñ³ ÛÇ Ñ³ Æí³ ñí³ ÛÇÝ ÷ áÉ³ ñÁ»ùÇ ³ ÛÝ³ µ³ ñóñ óáóó³ ÝÇßÁ · ñ³ Ýóí »É ÷ ÑáóÝÇëÇÝ (555.16 ¹ñ³ Û)² 2.1%-áí · »ñ³ ½³ Ýó»Éáí Ý³ Æáñ¹ í³ ñí³ ÑáóÝÇëÇ Ñ³ Û³ á³ í³ ³ ëÉ³ Ý óáóó³ ÝÇßÁ (543.64 ¹ñ³ Û): ÐáóÝÇëÇÝ Û³ ÛÇëÇ Ñ³ Û»Û³ í ëá³ éáÓ³ Í³ Ý Ááóí³ Áóó ³ ñó³ Ý³ · ñí³ Í 1.3% · Ý³ Ýí áóÛÝ áóó»Í óí »É ÷ Ñ³ Ýñ³ á»í áóÁÛ³ Ý³ ñí³ ñÁáóÁÇ Ááóí³ Áóó ²ÛÛ ¹áÉ³ ñÇ Ýí³ í Û³ Ûµ Ñ³ Ûí³ í³ Ý ¹ñ³ ÛÇ Ñ³ Æí³ ñí³ ÛÇÝ ÷ áÉ³ ñÁ»ùÇ 0.3% Ñ³ í »É³ ×áí, Çëí 2000Á. ¹»Íí »Ûµ»ñÇ Ñ³ Û»Û³ í Á» ëá³ éáÓ³ Í³ Ý · Ý»ñÁ, Á» Ñ³ Æí³ ñí³ ÛÇÝ ÷ áÉ³ ñÁ»ùÁ áóÝ»ó»É »Ý³ ×Û³ Ý ÛÇí áóÛ¹ Ñ³ í »É³ ×Á í³ ½Û»Éáí Ñ³ Û³ á³ í³ ³ ëÉ³ Ý³ µ³ ñ 3.8% " 0.1%: Û³ Æáñ¹ í³ ñí³ ÝáóÛÝ Á³ Û³ Ý³ í³ Ñ³ í í³ ÍáóÛ ³ Û¹ óáóó³ ÝÇßÝ»ñÁ Í³ ½Û»É »Ý Ñ³ Û³ á³ í³ ³ ëÉ³ Ý³ µ³ ñ 0.2% " 3.7%:

ÐÐ ëá³ éáÓ³ Í³ Ý · Ý»ñÇ ÇÝ¹»ùëÇ " ²ÛÛ ¹áÉ³ ñÇ Ýí³ í Û³ Ûµ Ñ³ Ûí³ í³ Ý ¹ñ³ ÛÇ Ñ³ Æí³ ñí³ ÛÇÝ ÷ áÉ³ ñÁ»ùÇ ÷ á ÷ á Æ áóÁóáóÝÝ»ñÁ 2000-2001ÁÁ. ÑáóÝí ³ ñ-ÑáóÝÇëÇÝ
(í áí áëÝ»ñáí, Ý³ Æáñ¹ í³ ñí³ ¹»Íí »Ûµ»ñÇ Ýí³ í Û³ Ûµ)



Í³ ÝÇ³ ñ»Ð»ÝÇ · Í³ ñí áÝÇÉÇ · Ý»ñÇ Ñ³ í »É³ ×Á 1999-2001ÁÁ. ÑáoÝí ³ ñ-ÑáoÝÇèÇÝ
(Ý³ Éáñ¹ ³ ÛÇèÁ =100)



2001Á. ÷»í ñí ³ ñ-ÑáoÝÇèÇÝ ³ ñÓ³ Ý³. ñí »É ç Óí Ç · Ý³ Ýí áóÙª ÁÝ¹Ñ³ Ýáóñ Ýí ³ ½áoÙÁ Í³ ½Ù»Éáí 29.1%: ÐáoÝÇèÇÝ Û³ ÛÇèÇ Ñ³ Û»Û³ í Óí Ç · ÇÝÁ Ýí ³ ½»É 12.5%, ÇÝáÁ, Á»ñ·è, Óí Ç í »Ó³-Í³ Ý³ ñí ³ ¹ñáoÁÛ³ Ý ÁÝ¹É³ ÛÝÛ³ Ý³ ñ¹ÙáoÝù ç: Ð³ ñí ç Ýß»É, áñ ÑáoÝÇèÇÝ Ñ³ Ýñ³ á»í áóÁÙáoÝáoÙ Óí Ç Ý»ñÙáoí áóÙ áÇ ³ ñÓ³ Ý³. ñí »É: ÷»í ÷áÉ³ ñ»Ý³ ñí ³ ¹ñí »É ç 45.0 ÛÉÝ. Ñ³ í Óáo, ¹ñ³ ÝÇó 2.8ÛÉÝ. Ñ³ í Á³ ñí ³ Ñ³ Ýí »É ç ³ ñí ³ è³ ÑÛ³ ÝÛ³ Ý »ñí ñÝ»ñ: Çí ³ ñí í ³ Í ìáÉáñ ìÝ³ Í³ í ³ Íñ»ñáoÙ Óí Ç · ÇÝÁ Ýí ³ ½»É ç 22.2-1.7%: òñ·³ ÝáoÙ Óí Ç · Ý³ Ýí áóÙÁ Í³ ½Ù»É ç 14.9%:

2001Á. ÑáoÝí ³ ñ-ÑáoÝÇèÇÝ Ý³ Éáñ¹ í ³ ñí ³ ÝáoÙÝ Á³ Û³ Ý³ Í³ Ñ³ í í ³ ÍÇ Ñ³ Û»Û³ í Ñ³ Ýñ³ á»í áóÁÙáoÝáoÙ Óí Ç ³ ñí ³ ¹ñáoÁÙáoÝÝ³ ×»É ç 19.5%, ÇÝáÝ çÉ, Á»ñ·è, Ýá³ èí »É ç Óí Ç · Ý³ Ýí Û³ ÝÁ · Ý»ñÙáoí Û³ Ý Í³ í ³ ÉÝ»ñÇ 43.4% Íñ×³ í Û³ ÝÁ: ØÇ³ Á³ Û³ Ý³ Í, Ñ³ ñí ç Ýß»É, áñ 2001Á. ÑáoÝí ³ ñ-ÑáoÝÇèÇÝ Ñ³ Ýñ³ á»í áóÁÙáoÝÇó í »Ó³ Í³ Ý³ ñí ³ ¹ñáoÁÛ³ Ý 5.0 ÛÉÝ. Ñ³ í Óáo ³ ñí ³ Ñ³ Ýí »É ç ³ ñí ³ è³ ÑÛ³ ÝÛ³ Ý »ñí ñÝ»ñ:

Óí Ç ³ ñí ³ ¹ñáoÁÛ³ Ý, Ý»ñÙáoí Û³ Ý · ³ ñí ³ Ñ³ ÝÛ³ Ý Í³ í ³ ÉÝ»ñÁ ÐÐ-áoÙ

	²ñí ³ ¹ñáoÁÙáoÝ	Û»ñÙáoí áóÙ	ÁÝ¹³ Û»ÝÁ	²ñí ³ Ñ³ ÝáoÙ	ÁÝ¹³ Û»ÝÁ Ý»ñùÇÝ é»éáðñèÝ»ñ
	1	2	3(1+2)	4	5=3-4
2000Á. ÑáoÝí ³ ñ-ÑáoÝÇèÇÝ	175.0	8.3	183.3	-	183.3
2001Á. ÑáoÝí ³ ñ-ÑáoÝÇèÇÝ	210.0	4.7	214.7	5.0	209.7

2001Á. ÑáoÝí ³ ñ-Û³ ÛÇèÇÝ Ý³ Éáñ¹ í ³ ñí ³ ÝáoÙÝ Á³ Û³ Ý³ Í³ Ñ³ í í ³ ÍÇ Ñ³ Û»Û³ í Ñ³ Ýñ³ á»í áóÁÙáoÝáoÙ Óí Ç ³ ñí ³ ¹ñáoÁÙáoÝÝ³ ×»É ç 25.0%, ÇÝáÝ çÉ, Á»ñ·è, Ýá³ èí »É ç Óí Ç · Ý³ Ýí Û³ ÝÁ · Ý»ñÙáoí Û³ Ý Í³ í ³ ÉÝ»ñÇ 42.7% Íñ×³ í Û³ ÝÁ: ØÇ³ Á³ Û³ Ý³ Í, Ñ³ ñí ç Ýß»É, áñ 2001Á. ÑáoÝí ³ ñ-Û³ ÛÇèÇÝ Ñ³ Ýñ³ á»í áóÁÙáoÝÇó í »Ó³ Í³ Ý³ ñí ³ ¹ñáoÁÛ³ Ý 2.2 ÛÉÝ. Ñ³ í Óáo ³ ñí ³ Ñ³ Ýí »É ç ³ ñí ³ è³ ÑÛ³ ÝÛ³ Ý »ñí ñÝ»ñ:

Òí Ç ³ ñí ³ ¹ñáóÁÛ³ Ý, Ý»ñÙáóÍ Û³ Ý ³ ñí ³ Ñ³ ÝÙ³ Ý Í ³ í ³ ÉÝ»ñÁ ÐÐ-áóÙ

(ÙÉÝ. Ñ³ í)

	²ñí ³ ¹ñáóÁÛáóÝ	Ù»ñÙáóÍ áóÙ	ÁÝ¹³ Û»ÝÁ	²ñí ³ Ñ³ ÝáóÙ	ÁÝ¹³ Û»ÝÁ Ý»ñùÇÝ é»éáóñÉÝ»ñ
	1	2	3(1+2)	4	5
2000Á. ÑáóÝí ³ ñ- Ù³ ÌÇèÇÝ	132.0	8.2	140.2	-	140.2
2001Á. ÑáóÝí ³ ñ- Ù³ ÌÇèÇÝ	165.0	4.7	169.7	2.2	167.5

Òí Ý³ ÛÁ»ñùÇ ³ áñ³ Ýù³ ÈÙáóÙ ÑáóÝÇèÇÝ 2000Á. ¹»íí »Ù»ñÇ Ñ³ Û»Ù³ í ³ ñÓ³ Ý³. ñí »É ç · Ý»ñÇ 26.4% Ýí ³ ½áóÙ, ÇÝáÁ ÑÇÙÝ³ Í ³ ÝáóÙ á³ ÌÙ³ Ý³ í áñí »É ç 2001Á. ÑáóÝí ³ ñÇÝ · ñ³ Ýóí ³ Í · Ý»ñÇ 22.7% Ýí ³ ½Ù³ Ù» : Ö»í ñí ³ ñÇÝ ³ Ù³ ñí ÇÝ Ñ³ Ýñ³ á»í áóÁÛáóÝáóÙ ³ ñÓ³ Ý³. ñí ³ Í Òí Ý³ ÛÁ»ñùÇ Ñ³ Û³ á³ í ³ èÉ³ Ý³ µ³ ñ 4.7% ³ 6.6% · Ý³ ×ÇÝ »ñí ñáñ¹ »é³ ÙéÛ³ Í áóÙ Ñ³ çáñ¹ »É ç · Ý»ñÇ 14.7% Ýí ³ ½áóÙ: ÐáóÝÇèÇÝ Û³ ÌÇèÇ Ñ³ Û»Ù³ í Òí Ý³ ÛÁ»ñùÇ · Ý»ñÁ Ýí ³ ½»É »Ý 0.8%¹ á³ ÌÙ³ Ý³ í áñí ³ Í Ñ³ Ýñ³ á»í áóÁÛ³ Ý ¹Çí ³ ñí í ³ Í µÝ³ Í ³ í ³ Ìñ»ñÇó 6-áóÙ Òí Ý³ ÛÁ»ñùÇ 13.2-1.2% · Ý³ Ýí áóÙáí :

2001Á. ÑáóÝí ³ ñ-ÑáóÝÇè ³ ÛÇèÝ»ñÇÝ Ùè³ ÛÁ»ñùÇ ³ áñ³ Ýù³ ÈÙáóÙ · ñ³ Ýóí »É ç 14.5% ÁÝ¹Ñ³ Ýáóñ · Ý³ ×, ÁÝ¹ áñáóÙ · Ý³ ×Ç Ñ³ Û»Ù³ í ³ µ³ ñ µ³ ñÓñ óáóó³ ÝÇß ³ ñÓ³ Ý³. ñí »É ç ÑáóÝ-í ³ ñÇÝ (6.6%) ³ Ù³ ñí ÇÝ (3.4%): ÐáóÝÇèÇÝ Û³ ÌÇèÇ Ñ³ Û»Ù³ í Ùè³ ÛÁ»ñùÇ · Ý³ ×Á Í ³ ½Ù»É ç 0.8%, ÇÝáÁ á³ ÌÙ³ Ý³ í áñí »É ç ááÉ³ ñÇ (5.0%) ³ í ³ í ³ ñÇ (1.6%) ÙèÇ · Ý³ ×áí : È á½Ç ÙèÇ · ÇÝÁ Ýßí ³ Í Á³ Û³ Ý³ Í ³ Ñ³ í í ³ Í áóÙ Ýí ³ ½»É ç 3.8%: Çí ³ ñí í ³ Í µÝ³ Í ³ í ³ Ìñ»ñÇó 8-áóÙ ³ ñÓ³ Ý³. ñí »É ç Ùè³ ÛÁ»ñùÇ 0.2-4.4% · Ý³ × (Ñ³ Û»Ù³ í ³ µ³ ñ µ³ ñÓñ¹ Ø³ ñí áóÝÇáóÙ), Çèí ÇÉÇÇ³ Ý ³ °Ö». Ý³ Óáñ ù³ Ó³ ùÝ»ñáóÙ¹ Ñ³ Û³ á³ í ³ èÉ³ Ý³ µ³ ñ 4.3% ³ 3.0% · Ý³ Ýí áóÙ: °ñ³ ÝáóÙ Ùè³ ÛÁ»ñùÇ · Ý»ñÝ ³ ×»É »Ý 0.9%:

2001Á. ÑáóÝÇèÇÝ 2000Á. ¹»íí »Ù»ñÇ Ñ³ Û»Ù³ í ³ ÁÝ³ ÛÁ»ñùÇ ³ áñ³ Ýù³ ÈÙáóÙ ³ ñÓ³ Ý³. ñí »É ç 0.4% · Ý³ Ýí áóÙ¹ Ý³ Èáñ¹ í ³ ñí ³ ÝáóÙÝ Á³ Û³ Ý³ Í ³ Ñ³ í í ³ Í Ç 5.4% · Ý³ Ýí Û³ Ý ¹ÇÙ³ ó, ÁÝ¹ áñáóÙ »Á» 2000Á. ÷»í ñí ³ ñ-ÑáóÝÇèÇÝ · ñ³ Ýóí »É ç · Ý»ñÇ 2.6-0.2% Ýí ³ ½áóÙ, ³ á³ 2001Á. ÝáóÙÝ Á³ Û³ Ý³ Í ³ Ñ³ í í ³ Í áóÙ ³ ñÓ³ Ý³. ñí »É ç »Ý í ³ ñ³ µÝáóÙÁ (³ ×Ù³ Ý ³ Ýí ³ ½Ù³ Ý ÙÇí áóÙáí) · Ý³ ÌÇÝ ÷á÷áÈáóÁÛáóÝ»ñ: ÐáóÝÇèÇÝ Û³ ÌÇèÇ Ñ³ Û»Ù³ í ³ ÁÝ³ ÛÁ»ñùÇ · Ý»ñÁ Ýí ³ ½»É »Ý 2.5%-áí¹ Í ³ áí ³ Í šá³ Ý³ È í ³ »é³ ÍÇ á³ ÝñÇ 5.4% · Ý³ Ýí Û³ Ý Ñ»í : Çí ³ ñí í ³ Í µÝ³ Í ³ í ³ Ìñ»ñÇó 8-áóÙ ³ ñÓ³ Ý³. ñí »É ç Í ³ ÁÝ³ ÛÁ»ñùÇ 6.1-0.1% · Ý³ Ýí áóÙ (· Ý³ Ýí Û³ Ý ³ Û»Ý³ µ³ ñÓñ óáóó³ ÝÇßÁ · ñ³ Ýóí »É ç ù. ¶ÛáóÙñÇáóÙ):

2001Á. ÑáóÝí ³ ñ-Ù³ ÌÇèÇÝ · ñ³ Ýóí ³ Í ß³ ù³ ñ³ í ³ ½Ç 2.1% · Ý³ Ýí Û³ ÝÁ ÑáóÝÇèÇÝ Ñ³ çáñ-¹ »É ç 2.3% · Ý³ ×, Çèí Í»Ý¹³ Ý³ Í ³ Ý ³ µáóé³ Í ³ Ý ÌáóÖÇ, Ññáóß³ Í °Ö»ÝÇ ³ áñ³ Ýù³ ÈÙ»ñáóÙ ÑáóÝí ³ ñÇÝ ³ ñÓ³ Ý³. ñí ³ Í Ñ³ Û³ á³ í ³ èÉ³ Ý³ µ³ ñ 1.0% ³ 0.4% Ñ³ í »É³ ×ÇÝ ÷»í ñí ³ ñ-ÑáóÝÇ-èÇÝ Ñ³ çáñ¹ »É ç 3.4% ³ 2.2% · Ý³ Ýí áóÙ: ¶Ý³ Ýí áóÙÁ ÑáóÝÇèÇÝ Û³ ÌÇèÇ Ñ³ Û»Ù³ í Ýßí ³ Í ³ áñ³ Ý-ù³ ÈÙ»ñáóÙ Í ³ ½Ù»É ç Ñ³ Û³ á³ í ³ èÉ³ Ý³ µ³ ñ 0.6% ³ 0.1%:

2001Á. ÑáóÝí ³ ñ-Ù³ ÌÇèÇÝ éáóñ×Ç, Á»ÏÇ, Í ³ Í ³ áÏÇ · Ý»ñÁ ÑÇÙÝ³ Í ³ ÝáóÙ áóÝ»ó»É »Ý Ýí ³ ½Ù³ Ý ÙÇí áóÙ¹ ÁÝ¹Ñ³ Ýáóñ Ýí ³ ½áóÙÁ Í ³ ½Ù»Éáí 0.6%, Çèí ÑáóÝÇèÇÝ · ñ³ Ýóí »É ç 0.2% · Ý³ ×: áá á · »ÉÇó ÈÙÇáùÇ ³ áñ³ Ýù³ ÈÙáóÙ 2001Á. 1-ÇÝ »é³ ÙéÛ³ Í áóÙ · ñ³ Ýóí ³ Í 0.4% ÁÝ¹Ñ³ -Ýáóñ · Ý³ Ýí áóÙÇó Ñ»í á Ñ³ çáñ¹ 3 ³ ÛÇèÝ»ñÇÝ á³ Ñá³ Ýí »É ç · Ý»ñÇ ³ Ý÷á÷áÈ Û³ Í ³ ñ¹³ Í:

à · »ÉÇó ÈÙÇáùÇ ³ ÈÉ³ Èáí Ç ³ áñ³ Ýù³ ÈÙáóÙ 2001Á. ÑáóÝí ³ ñ-÷»í ñí ³ ñ ³ ÛÇèÝ»ñÇÝ · ñ³ Ýóí ³ Í 0.2% · Ý³ Ýí áóÙÁ Ñ³ çáñ¹ 4 ³ ÛÇèÝ»ñÇÝ ÷áÈÉ³ Í »ñáí »É ç · Ý³ ×Ç¹ ÁÝ¹Ñ³ Ýáóñ · Ý³ ×Á Í ³ ½Ù»Éáí 2.4%: ÐáóÝÇèÇÝ Û³ ÌÇèÇ Ñ³ Û»Ù³ í á · »ÉÇó ÈÙÇáùÇ ³ ÈÉ³ Èáí Ç · Ý³ ×Á Í ³ ½Ù»É ç 1.3%, ÁÝ¹ áñáóÙ á · »ÉÇó ÈÙÇáùÇ · Ý»ñÁ ÙÝ³ ó»É »Ý Ý³ Èáñ¹ ³ Ùèí ³ · Ý»ñÇ Ù³ Í ³ ñ¹³ ÍÇÝ, Çèí Í ÈÉ³ Èáí Ç · Ý³ ×Á Í ³ ½Ù»É ç 1.5%:

ΠΥ»ñÇ ÷ á ÷ áÉáóÁáóÝÝ»ñÝ Áεī á³ñ»Ý³ÜÇÝ³ ε³ÝÓÇÝ³ áñ³Ýú³ÉÜμ»ñÇ

(ι áíáεÝ»ñáí)

	2001 Á í³ í³ ÝÇ				
	ΝάοÝí³ñÁ	Ü³ñí Á	ΝάοÝÇεÁ	ΝάοÝÇεÁ 2001Á.	ΝάοÝí³ñ-ΝάοÝÇεÁ
	2000Á. ¹»Íí »Üμ»ñÇ	Ýí³í Ü³Üμ	Ü³ÜÇεÇ	Ýí³í Ü³Üμ	2000Á. ΝάοÝí³ñ-ΝάοÝÇεÇ Ýí³í Ü³Üμ
á³ñ»Ý³ÜÇÝ³ áñ³ÝúÝ»ñ (Ý»ñ³ εÜ³É á. »ÉÇó ÉÜÇáü .. ÍÉ³Éáí)	106.5	105.3	105.3	98.2	104.1
á³ñ»Ý³ÜÇÝ³ áñ³ÝúÝ»ñ	107.9	106.5	105.9	97.6	105.0
Ν³ ó³ ÜÁ»ñü	100.2	100.1	99.9	99.9	96.5
Üε³ ÜÁ»ñü	106.6	110.8	114.5	100.8	104.5
ÓÍÝ³ ÜÁ»ñü	77.3	86.3	73.6	99.2	115.4
Í³ ÁÝ³ ÜÁ»ñü	101.8	101.4	99.6	97.5	103.8
Óάó	111.5	102.3	79.0	87.5	101.7
Í»Ý¹³Ý³Í³Ý .. μάóε³Í³ÝÍáóÖ	101.0	99.6	97.6	99.4	97.1
ÜÇñ.	129.3	124.1	182.0	109.7	118.9
μ³ÝÇ³ñ»Ö»Ý .. Í³ñí áýÇÉ	153.6	140.1	122.6	82.2	137.9
β³ú³ñ³í³½	99.7	99.1	100.1	102.3	119.7
εάóñ×, Á»Í, Í³Í³ á	99.7	99.5	99.7	100.2	94.7
Νñάóβ³Í»Ö»Ý	100.4	98.7	98.2	99.9	97.6
άá á. »ÉÇó ÉÜÇáü	100.1	99.6	99.6	100.0	98.0
á. »ÉÇó ÉÜÇáü .. ÍÉ³Éáí	99.9	99.9	102.2	101.3	99.5

ØÇ ÉάóÜμ á³ñ»Ý³ÜÇÝ³ áñ³ÝúÝ»ñÇ . Ý»ñÇ Ν³Ü»Ü³í áóÁáóÝÁ í³í³ñÇ ÜεÇ . ÝÇ Ýí³í Ü³Üμ

(ι áíáεÝ»ñáí)

	á³ ÷ Ç ÜÇ³ í áñÁ	2000Á.		2001Á.			
		ΝάοÝÇε	¹»Íí »Üμ»ñ	Ü³ñí	³ áñÇÉ	Ü³ÜÇε	ΝάοÝÇε
ØÇε í³í³ñÇ	Í.	100.0	100.0	100.0	100.0	100.0	100.0
Óάó	„„	40.1	62.9	43.7	40.6	36.8	35.6
Í³Á	É	21.6	27.9	23.5	22.7	21.9	21.4
á³ÝÇñ šá³Ý³É	Í.	122.7	137.4	118.0	123.2	122.0	113.4
Í»Ý¹³Ý³Í³ÝÍáóÖ	„„	137.1	160.7	132.5	129.0	124.1	120.5
´άóε³Í³ÝÍáóÖ	É	55.9	58.2	48.2	47.6	46.6	45.7
Óάó	í³εÝÍ³Í	37.3	45.6	38.8	39.1	33.3	28.6
Ð³óÍí »ε³ÍÇ	Í.	20.3	22.6	18.8	18.6	18.2	17.9
Ø³Í³ñáÝ	„„	25.5	27.8	22.9	22.7	22.1	21.7
í»ñÜÇβ»É	„„	25.6	27.8	22.9	22.6	22.1	21.7
β³ú³ñ³í³½	„„	19.4	27.8	23.0	22.6	22.0	22.2
´ñÇÝÓ	„„	29.4	33.8	28.4	28.1	27.5	27.0
²Ö	„„	9.4	10.6	8.7	8.6	8.4	8.3
Í³ñí áýÇÉ	„„	10.8	13.9	13.6	12.8	14.0	13.2
ÉÝÓáñ	„„	24.9	21.4	26.9	25.6	24.8	29.8
Á»Í	„„	304.4	343.6	286.8	284.2	277.1	272.7
εάóñ×	„„	232.9	257.2	213.7	211.9	207.7	204.9

Ð³Ü³Ó³ÜÝ Ν³βí³ñíÝ»ñÇ, 2001Á. ΝάοÝÇεÇÝ 2000Á. ΝάοÝÇεÇ Ν³Ü»Ü³í Νñí³áí í³Í³ áñ³Ýú³í »ε³ÍÝ»ñÇ . Ý»ñÁ í³í³ñÇ ÜεÇ . ÝÇ Ν³Ü»Ü³í ΝÇÜÝ³Í³ÝάóÜ άóÝ»όÉ »Ý Ýí³½Ü³Ý ÜÇí άóÜ: άÝ³Ü³Í Ýñ³Ý, άñ 2001Á. ΝάοÝÇεÇÝ . ñ³Ýóí³Í í³í³ñÇ ÜεÇ . ÇÝÁ 8.8% . »ñ³½³ÝόÉ ÿ 2000Á. ΝάοÝÇεÇ Ν³Ü³á³í³εÉ³Ý óάóó³ÝÇΒÁ, ³Óάóε³ÍάóÜ μ»ñí³Í³ áñ³Ýú³í »ε³ÍÝ»ñÇÓ 13-Ç . Ý»ñÁ, άóÝ»Ý³Éáí Ýí³½Ü³Ý ÜÇí άóÜ, í³í³ñÇ ÜεÇ . ÝÇ Ýí³í Ü³Üμ Ýí³½ε»Ý 31.7-0.2%, Çεí Í³ñí áýÇÉÇ, β³ú³ñ³í³½Ç .. ÉÝÓάñÇ . Íáí³ñó³Ý³. ñí»É ÿ . Ý³×¹³½Ü»Éáí 2.4-4.9%: 2001Á. ΝάοÝÇεÇÝ 2000Á. ¹»Íí »Üμ»ñÇ Ν³Ü»Ü³í³ Óάóε³ÍάóÜ μ»ñí³Í³ áñ³Ýú³í »ε³ÍÝ»ñÇ

Υ3 ΓάαοΑÜ3 ΥΑ Ü3 ι áοοί 3 Γ Γ3 ε3 ÜáοΑÜáοΥΥ»ñÇ ÑÇÜΥ3 Γ3 Υ ι »ε3 ΓΥ»ñÇ ε3 Γ3. Υ»ñÇ ÷ á ÷ áÉáοΑÜáοΥΥ»ñÁ

(ι áΓáεΥ»ñáΓ)

	2001 Ά Γ 3 Γ 3 Υ Ç				
	ΝάοΥΓ3 ñÁ	Ü3 ñΓ Á	ΝάοΥÇεÁ	ΝάοΥÇεÁ 2001Á.	ΝάοΥΓ3 ñ-ΝάοΥÇεÁ
	2000Á. 1»ΓΓ »Üμ»ñÇ ΥΓ3 Γ Ü3 Üμ			Ü3 ÜÇεÇ	2000Á. ΝάοΥΓ3 ñ-ΝάοΥÇεÇ ΥΓ3 Γ Ü3 Üμ
Γ 3 ε3 ÜáοΑÜáοΥΥ»ñ, ÁΥ13 Ü»ΥÁ	100.4	100.2	100.6	100.1	101.8
3ÜΓ ÁΓ áοÜ.					
Γ»Υó3 Ó3 ÜÇΥ	102.4	102.1	102.6	100.2	105.3
μΥ3 Γ3 ñ3 Υ3 ÜÇΥ-Γ áÜáοΥ3 É	100.0	99.9	99.9	100.0	100.1
μáοÁεá3 ε3 ñΓ Ü3 Υ	99.2	99.1	98.8	100.0	99.6
Γ ñ3 Υεááñ Ç	99.7	99.3	100.5	100.0	102.5
Γ3 áÇ	99.6	99.6	100.3	100.6	102.0
Üß3 Γ áοÜÁÇ	99.1	98.9	100.0	100.0	103.5
Γ ñÁáοΑÜ3 Υ Ñ3 Ü3 Γ3 ñ. Ç	99.8	99.6	100.1	100.1	102.3
Ñ3 Υ. εΓ Ç Γ3 ½Ü3 Γ»ñáÜ3 Υ	100.8	100.4	101.0	100.2	103.0
Ñ3 Υñ3 ÜÇΥ εΥΥΓÇ	100.7	100.7	100.8	100.0	100.7
Çñ3 Γ3 Γ3 Υ μ3 ΥΓ3 ÜÇΥ	100.0	100.0	100.0	100.0	104.0

éá3 éáÓ3 Γ3 Υ. Υ»ñÇ Γ 3 ε3 ÜáοΑÜáοΥΥ»ñÇ ε3 Γ3. Υ»ñÇ Γ 3 ñ3 Γ Ü3 ÜÇΥ 3 ε3 ΥΟΥ3 Ñ3 Γ. Γ áοΑÜáοΥΥ»ñÁ: 2001Á. ΝάοΥÇεÇΥ Ü3 ÜÇεÇ Ñ3 Ü»Ü3 Γ Ñ3 Υñ3 á»Γ áοΑÜáοΥáοÜ 1ÇΓ 3 ñΓ Γ3 Γ μΥ3 Γ3 Γ3 Üñ»ñÇó 8-áοÜ 3 ñÓ3 Υ3. ñΓ »É ç éá3 éáÓ3 Γ3 Υ. Υ»ñÇ 2.2-0.1% ΥΓ 3 ½áοÜ (3 Ü»Υ3 μ3 ñÓñÁ · ñ3 ΥóΓ »É ç Γ 3 Ó3 ñß3 á3 Γ áοÜ, ÇεΓ 3 Ü»Υ3 ó3 Γ ñÁ ÇÉÇÇ3 ΥáοÜ), ÇεΓ °Ó» Υ3 ÓáñáοÜ °Ó3 ñΓ áοΥÇáοÜ 1.5% ° 0.7% · Υ3 ×:

éá3 éáÓ3 Γ3 Υ. Υ»ñÇ ÇΥ1»üéÁ 2000-2001ÁÁ. ΝάοΥÇεÇΥ3 Éáñ1 Γ 3 ñΓ 3 1»ΓΓ »Üμ»ñÇ ΥΓ3 Γ Ü3 Üμ, ÁεΓ 1ÇΓ 3 ñΓ Γ áÖ μΥ3 Γ3 Γ3 Üñ»ñÇ

(ι áΓáεΥ»ñáΓ)

	2000 Ά Γ 3 Γ 3 Υ			2001 Ά Γ 3 Γ 3 Υ		
	μΥ3 Γ3 - Γ3 ÜñÇ Γ 3 »ε3 - Γ3 ñ3 ñ ΓßÇεÁ	éá3 éáÓ3 Γ3 Υ. Υ»ñÇ ÇΥ1»üéÁ (2000Á. ΝάοΥÇεÁ 1999Á. 1»ΓΓ - Γ 3 Üμ»ñÇ ΥΓ3 Γ Ü3 Üμ)	ÜÇÇÇΥ 3 Üε3 - Γ3 Υ 3 ×Á	μΥ3 Γ3 - Γ3 ÜñÇ Γ 3 »ε3 - Γ3 ñ3 ñ ΓßÇεÁ	éá3 éáÓ3 Γ3 Υ. Υ»ñÇ ÇΥ1»üéÁ (2001Á. ΝάοΥÇεÁ 2000Á. 1»ΓΓ - Γ 3 Üμ»ñÇ ΥΓ3 Γ Ü3 Üμ)	ÜÇÇÇΥ 3 Üε3 - Γ3 Υ 3 ×Á
ÐÐ, ÁΥ13 Ü»ΥÁ	100.0	100.2	100.05	100.0	103.8	100.6
3ÜΓ ÁΓ áοÜ.						
°ñ3 Υ	57.36	100.1	100.05	57.91	104.0	100.7
¶ÜáοÜñÇ	7.09	100.1	100.05	7.07	105.3	100.8
Γ 3 Υ3 Óáñ	7.33	99.9	99.95	7.13	103.9	100.6
Γ 3 Ó3 ñß3 á3 Γ	5.90	101.1	100.2	5.89	101.6	100.2
Á3 ÉÇΥ	2.92	100.6	100.1	2.95	103.8	100.6
ÇÉÇÇ3 Υ	3.03	101.5	100.3	3.04	104.1	100.7
Ðñ3 ½Γ3 Υ, á3 ñ»Υó3 Γ3 Υ	6.95	98.0	99.8	6.80	102.1	100.3
°Ó» Υ3 Óáñ	1.22	103.8	100.6	1.19	107.4	101.2
Ø3 ñΓ áοΥÇ	5.10	99.7	99.95	4.93	103.4	100.6
Γ3 á3 Υ	3.09	102.0	100.3	3.08	104.6	100.8

ÇΓ 3 ñΓ Γ3 Γ μΥ3 Γ3 Γ3 Üñ»ñÇó 8-áοÜ 2001Á. ΝάοΥÇεÇΥ Ü3 ÜÇεÇ Ñ3 Ü»Ü3 Γ 3 ñÓ3 Υ3. ñΓ »É ç á3 ñ»Υ3 ÜÇΥ 3 áñ3 ΥüΥ»ñÇ 3.6-0.6% · Υ3 ΥΓ áοÜ (3 Ü»Υ3 μ3 ñÓñ óáóó3 ΥÇΒÁ Γ 3 Ó3 ñß3 á3 Γ áοÜ), ÇεΓ °Ó» Υ3 ÓáñáοÜ °Ó3 ñΓ áοΥÇáοÜ Ñ3 Ü3 á3 Γ 3 éÉ3 Υ3 μ3 ñ 2.3% ° 0.8% · Υ3 ×:

Ð³ Ĩñ³ á»ĭ áóĀŪ³ Ÿ Ń»ĭ ³ ħáĭ ĭ ³ ĭ µŸ³ ĭ ³ ĭ ³ ūñ»ñáóŪ ĭ ³ ñ·áñ³. áóŪŸ á³ ñ»Ÿ³ ŪÇŸ
 ³ áñ³ ŸúŸ»ñÇ ŪÇÇŸŸ · Ÿ»ñĀ¹ 2001Ā. ŃáoŸÇèÇ 30-Ç ¹ñáoĀŪ³ Ūµ
 (¹ñ³ Ū³ ĭ. -Ç Ń³ Ū³ ñ)

	ØÇè ĭ ³ ĭ ³ ñÇ	á³ ŸÇñ	Ī³ - ñ³.	¹áoè³ - Ī³ Ÿ ŪáoŪ, ÉÇĭ ñ	Óáo, ĭ ³ è- ŸŪ³ ĪÇ Ń³ Ū³ ñ	Þ³ Ū³ - ñ³ - ĭ ³ ½	Ī³ ñ- ĭ áŸÇÉ	ŸĒáoÉ éáÉ	Ī³ - Ū³ Ūµ	ÉŸÓáñ
ÐÐ, ÁŸ¹³ Ū»ŸĀ	1090	1278	1376	522	338	271	126	215	88	308
³Ū¹ Āĭ áóŪ.										
°ñ·³ Ÿ	1067	1358	1376	531	323	273	124	220	87	338
ŸŪáoŪñÇ	1100	1100	1350	527	350	273	125	240	117	308
ĭ ³ Ÿ³ Óáñ	1075	1100	1325	520	380	270	130	170	75	275
ĭ ³ Ū³ ñß³ á³ ĭ	1200	1300	1300	500	300	260	100	150	80	250
Ā³ ÉÇŸ	1200	1200	1300	450	350	270	130	200	80	250
ÇÉÇÇ³ Ÿ	1050	1200	1400	488	350	276	142	250	80	...
Ðñ³ ½¹³ Ÿ, á³ ñ»ŸÓ³ ĭ ³ Ÿ	1200	1200	1350	550	350	260	120	200	80	180
°Ū»· Ÿ³ Óáñ	1000	1200	1400	450	350	260	130	300	100	150
Ø³ ñĭ áóŸÇ	1000	1150	1500	500	400	270	150	250	80	400
Ī³ á³ Ÿ	1200	1100	1600	500	430	272	142	202	130	200

... ¹Çĭ ³ ñĪŪ³ Ÿ á³ ŃÇŸ ³ áñ³ Ÿú³ ĭ »è³ ĪĀ µ³ ó³ Ī³ Ū»É ĭ:

ĭ »ñĀ ŸĪĭ ³ Ī á³ ñ»Ÿ³ ŪÇŸ ³ áñ³ ŸúŸ»ñÇ ÁŸ¹Ń³ Ÿáoñ ³ ñĀ»ŪĀ (Ūáoñ³ Ū³ ŸáŪáoñÇÓ 1Ī. -Ç, µáo-
 è³ Ī³ Ÿ ŪáoŪÇ 1ÉÇĭ ñÇ, Óĭ Ç ĭ ³ èŸŪ³ ĪÇ Ń³ Īĭ ³ ĭ áĭ) 2001Ā. ŃáoŸÇèÇ 30-Ç ¹ñáoĀŪ³ Ūµ Ń³ Ÿñ³ á»-
 ĭ áóĀŪáoŸáoŪ ŪÇÇŸŸ Ń³ Īĭ áĭ Ī³ ½Ū»É ĭ 5612 ¹ñ³ Ū, ÇŸĀĀ 6.7% ó³ Īñ ĭ ŸáoŸŸ³ ŸáoŸ ³ áñ³ Ÿú³ ĭ »-
 è³ ĪŸ»ñÇ Ū³ ŪÇèÇ 30-ÇŸ ³ ñÓ³ Ÿ³. ñĭ ³ Ī ÁŸ¹Ń³ Ÿáoñ ³ ñĀ»ŪÇÓ (6013 ¹ñ³ Ū): Ø³ ŪÇèÇ 30-Ç
 Ń³ Ū»Ū³ ĭ ĭ »ñĀŃÇĪŪ³ É á³ ñ»Ÿ³ ŪÇŸ ³ áñ³ Ÿú³ ĭ »è³ ĪŸ»ñÇÓ. Ÿ³ × ³ ñÓ³ Ÿ³. ñĭ »É ĭ ŪÇ³ ŪŸ ß³ Ū³ -
 ñ³ ĭ ³ ½Ç, ÉŸÓáñÇ · Óĭ Ç. ĪĀĭ¹ Ń³ Ū³ á³ ĭ ³ èÉ³ Ÿ³ µ³ ñ 8.3%, 4.9 · 3.0%, Çèĭ ŪŪáoè 7 ³ áñ³ Ÿ-
 Ū³ ĭ »è³ ĪŸ»ñÇ · Ÿ»ñĀ ŸĪĭ ³ Ī Á³ Ū³ Ÿ³ ĭ ³ Ń³ ĭ ĭ ³ ĪáoŪ Ÿĭ ³ ½»É »Ÿ 54.2-1.1%: Çĭ ³ ñĪĭ ³ Ī µáĒáñ
 µŸ³ Ī³ ĭ ³ ūñ»ñáoŪ ŃáoŸÇèÇ 30-ÇŸ Ū³ ŪÇèÇ 30-Ç Ń³ Ū»Ū³ ĭ ĭ »ñĀŃÇĪŪ³ É ³ áñ³ ŸúŸ»ñÇ Ó»éŪµ»ñŪ³ Ÿ
 ÁŸ¹Ń³ Ÿáoñ ³ ñĀ»ŪĀ Ÿĭ ³ ½»É ĭ 10.0-1.7% (· Ÿ³ ŸĪŪ³ Ÿ Ń³ Ū»Ū³ ĭ ³ µ³ ñ µ³ ñŪñ óáoó³ ŸÇĪ · ñ³ Ÿó-
 í »É ĭ ÇÉÇÇ³ ŸáoŪ): ÐáoŸÇèÇ 30-Ç ¹ñáoĀŪ³ Ūµ ŸĪĭ ³ Ī ³ áñ³ ŸúŸ»ñÇ Ó»éŪµ»ñŪ³ Ÿ ³ Ū»Ÿ³ µ³ ñŪñ
 ³ ñĀ»ŪŸ³ ñÓ³ Ÿ³. ñĭ »É ĭ Ī³ á³ ŸáoŪ (5776 ¹ñ³ Ū), Çèĭ ³ Ū»Ÿ³ ó³ ĪñĀ¹ ÇÉÇÇ³ ŸáoŪ (5236 ¹ñ³ Ū):

2001Ā. ŃáoŸÇèÇŸ Ū³ ŪÇèÇ Ń³ Ū»Ū³ ĭ Ń³ Ÿñ³ á»ĭ áóĀŪáoŸáoŪ ¹Çĭ ³ ñĪĭ ³ Ī µŸ³ Ī³ ĭ ³ ūñ»ñÇÓ
 6-áoŪ · ñ³ Ÿóĭ »É ĭ áá á³ ñ»Ÿ³ ŪÇŸ ³ áñ³ ŸúŸ»ñÇ 0.6-0.1% · Ÿ³ ŸĪáoŪ (Ń³ Ū»Ū³ ĭ ³ µ³ ñ µ³ ñŪñ
 · Ÿ³ ŸĪáoŪ ³ ñÓ³ Ÿ³. ñĭ »É ĭ Ū. °ñ·³ ŸáoŪ), Çèĭ ŪŪáoè 4 µŸ³ Ī³ ĭ ³ ūñ»ñáoŪ ³ 0.1-1.4% · Ÿ³ ×:

Ÿ³ ĪáoĀŪ³ ŸĀ Ū³ ĭ áóĭ ³ Ī Ī³ é³ ŪáoĀŪáoŸŸ»ñÇ áĒáñĭ áóŪ 2001Ā. ŃáoŸÇèÇŸ Ū³ ŪÇèÇ
 Ń³ Ū»Ū³ ĭ Ń»ĭ ³ ħáĭ ĭ ³ Ī µŸ³ Ī³ ĭ ³ ūñ»ñÇÓ 9-áoŪ · ñ³ Ÿóĭ »É ĭ è³ Ī³. Ÿ»ñÇ 0.2-0.4% Ń³ ĭ »É³ ×,
 Çèĭ °ñ·³ ŸáoŪ³ è³ Ī³. Ÿ»ñÇ 0.1% Ÿĭ ³ ½áoŪ:

èá³ éáŪ³ Ī³ Ÿ ³ áñ³ ŸúŸ»ñÇ · Ÿ»ñÇ · µŸ³ ĪáoĀŪ³ ŸĀ Ū³ ĭ áóĭ ³ Ī Ī³ é³ ŪáoĀŪáoŸŸ»ñÇ
 è³ Ī³. Ÿ»ñÇ ÇŸ¹»èĀ 2001Ā. ŃáoŸÇèÇŸ 2000Ā. ¹»Īĭ »Ūµ»ñÇ Ń³ Ū»Ū³ ĭ ,
 Āèĭ ¹Çĭ ³ ñĪĭ áó µŸ³ Ī³ ĭ ³ ūñ»ñÇ · ³ áñ³ Ÿú³ ÉŪµ»ñÇ
 (ĭ áĪ áéŸ»ñáĭ)

	èá³ éá- Ū³ Ī³ Ÿ · Ÿ»ñÇ ÇŸ¹»èĀ	³Ū¹ Āĭ áóŪ ¹ñ³ ŸóÇÓ				µŸ³ ĪáoĀŪ³ ŸĀ Ū³ ĭ áóĭ ³ Ī Ī³ é³ ŪáoĀŪáoŸŸ»ñÇ
		èá³ éá- Ū³ Ī³ Ÿ ³ áñ³ Ÿú- Ÿ»ñÇ	á³ ñ»Ÿ³ ŪÇŸ ³ áñ³ ŸúŸ»ñÇ (Ÿ»ñ³ èĪ³ É á. »ÉÇÓ ÉŪÇáŪ · ĪÉ³ Éáĭ)		áá á³ ñ»- Ÿ³ ŪÇŸ ³ á- ñ³ ŸúŸ»ñÇ	
			á³ ñ»Ÿ³ ŪÇŸ ³ áñ³ ŸúŸ»ñÇ	á³ ñ»Ÿ³ ŪÇŸ ³ áñ³ ŸúŸ»ñÇ		
ÐÐ, ÁŸ¹³ Ū»ŸĀ	103.8	104.4	105.3	105.9	100.2	100.6
³Ū¹ Āĭ áóŪ						
°ñ·³ Ÿ	104.0	104.5	105.4	106.0	100.4	100.8

ηζ 3 ð ÷ á ÷ Çÿ1 »ùèÁ í 3 ½ù»É ζ 100.1%, ÇÿáÁ 1.5 í áí áè3 ðÇÿ í »í áí ó3 í η ζ ÿ3 Èáñ1 í 3 ηí 3 ÿáóÿ Á3 ð3 ÿ3 í 3 Ñ3 í í 3 í Ç Ñ3 ð3 á3 í 3 èÈ3 ÿ óáó3 ÿÇΒó (101.6%):

Αÿ1 Ñ3 ÿáóñ ð ÷ í 3 ÷ áñí ð3 ÿ í ñ3 ÿèááñí áí μ»éÿ3 ÷ áÈ3 1ñáóÿÿ»ñÇ è3 í 3 ÷ ÿ»ñÇ ÷ á ÷ áÈáóÁóáóÿÿ»ñÁ

(í áí áèÿ»ñáí, ÿ3 Èáñ1 3 ðèí 3 ÿí 3 í ð3 ðμ)

	2001 Á í 3 í 3 ÿ Ç						
	Ñáóÿ- í 3 ñ	÷ »í ñ- í 3 ñ	ð3 ñí	3 áñÇÉ	ð3 ðÇè	ÑáóÿÇè	Ñáóÿí 3 ñ-ÑáóÿÇèÁ 2000Á. Ñáóÿí 3 ñ-ÑáóÿÇèÇ ÿí 3 í - ð3 ðμ
»éÿ3 ÷ áÈ3 1ñáóÿÿ»ñÇ è3 í 3 ÷ ÿ»ñÇ Çÿ1 »ùè, Αÿ1 3 ð»ÿÁ	99.7	99.8	99.8	99.1	100.4	101.3	103.9
3 ð1 Áí áóù.							
»ñí 3 ÁáóÓáí	99.3	100.9	98.8	99.2	100.8	101.1	104.1
3 í í áùáμÇÉáí	99.8	95.8	99.6	100.0	101.9	100.4	100.9
ù1 3 ðÇÿ í ñ3 ÿèááñí áí	100.0	99.7	100.3	100.0	100.0	99.8	95.3
Èáóáí 3 í 3 Ñ3 ñ3 ðÇÿ í ñ3 ÿèááñí áí	99.7	99.8	99.9	99.0	100.4	101.4	104.4

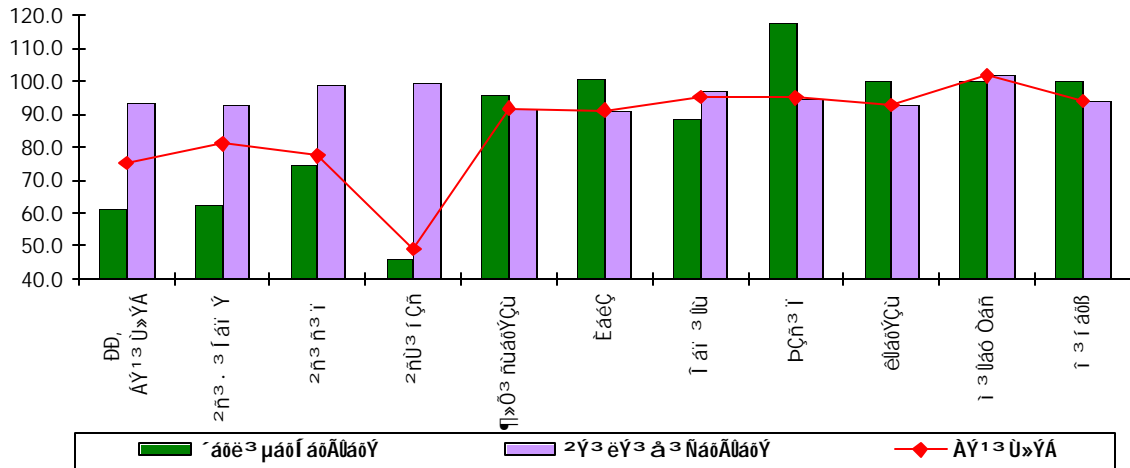
2001Á. ÑáóÿÇèÇÿ 2000Á. ÑáóÿÇèÇ Ñ3 ð»ð3 í Αÿ1 Ñ3 ÿáóñ ð ÷ í 3 ÷ áñí ð3 ÿ í ñ3 ÿèááñí áí μ»éÿ3 ÷ áÈ3 1ñáóÿÿ»ñÇ è3 í 3 ÷ ÿ»ñÇ Ñ3 í »É3 ×Á í 3 ½ù»É ζ 3.1%, ÇÿáÁ á3 ð»ð3 ÿ3 í áñí 3 í ζ ÈáóÁ- í 3 í 3 Ñ3 ñ3 ðÇÿ (3.9%) .. »ñí 3 ÁáóÓáí ðÇÿ (3.3%) í ñ3 ÿèááñí áí μ»éÿ3 ÷ áÈ3 1ñáóÿÿ»ñÇ è3 í 3 ÷ ÿ»ñÇ Ñ3 í »É3 ×áí: 2 í í áùáμÇÉ3 ðÇÿ í ñ3 ÿèááñí áí μ»éÿ3 ÷ áÈ3 1ñáóÿÿ»ñÇ è3 í 3 ÷ ÿ»ñÇ Ñ3 í »É3 ×Á í 3 ½ù»É ζ 0.9%, Çèí ð1 3 ðÇÿ í ñ3 ÿèááñí áóù 3 ñó3 ÿ3 ÷ ñí »É ζ è3 í 3 ÷ ÿ»ñÇ 8.5% ÿí 3 ½áóù:

ηáóó3 í ÿí »è3 í 3 ÿ ðÁ»ñùÇ Çñ3 óù3 ÿ .. ðáóó3 í ÿí »éáóÁóÿ ÿ3 ñí 3 1ñáóÁóÿ ÿ ðÇ- çáóÿ»ñÇ ÷ ÿù3 ÿ ÷ ÿ»ñÇ Çÿ1 »ùèÁ: 2001Á. ÑáóÿÇèÇÿ 2000Á. 1»í í »ðμ»ñÇ Ñ3 ð»ð3 í ÷ ðáóó3 í ÿí »è3 í 3 ÿ ðÁ»ñùÇ Çñ3 óù3 ÿ ÷ ÿ»ñÇ Çÿ1 »ùèÁ í 3 ½ù»É ζ 91.6% 9.2 í áí áè3 ðÇÿ í »í áí ÷ ñ3 ½3 ÿ- ó»Éáí ÿ3 Èáñ1 í 3 ηí 3 Ñ3 ð3 á3 í 3 èÈ3 ÿ óáó3 ÿÇΒÁ (82.4%): 2001Á. Ñáóÿí 3 ñÇÿ 3 ñó3 ÿ3 ÷ ñí 3 í ÷ ðáóó3 í ÿí »è3 í 3 ÿ ðÁ»ñùÇ 5.1% ÷ ÿ3 ×Çÿ Ñ3 çáñ1 3 ðÇèÿ»ñÇÿ Ñ3 çáñ1 »É ζ ÷ ÿ3 ÿí áóù 5 3 ðÇèÿ»ñÇ ÷ ÿ»ñÇ Αÿ1 Ñ3 ÿáóñ ÿí 3 ½áóùÁ í 3 ½ù»É ζ 12.8%: ðáóÿÇèÇÿ ð3 ðÇèÇ Ñ3 ð»ð3 í ÷ ðáóó3 - í ÿí »è3 í 3 ÿ ðÁ»ñùÇ Çñ3 óù3 ÿ ÷ ÿ»ñÁ ÿí 3 ½»É »ÿ 24.8%, Αÿ1 áñáóù Çñ3 óù3 ÿ μάέáñ áóóóáóÁóáóÿÿ»ñáí ÷ ñ3 ÿóí »É ζ 27.2-3.2% ÷ ÿ3 ÿí áóù:

2001Á. ÑáóÿÇèÇÿ 2000Á. 1»í í »ðμ»ñÇ Ñ3 ð»ð3 í Ñ3 ÿñ3 á»í áóÁóáóÿáóù 3 ñó3 ÿ3 ÷ ñí »É ζ μáóè3 μáóí 3 í 3 ÿ ðÁ»ñùÇ Çñ3 óù3 ÿ 4.2% ÷ ÿ3 ÿí áóù 3 ÿ3 Èáñ1 í 3 ηí 3 ÿáóÿ Á3 ð3 ÿ3 í 3 Ñ3 í - í 3 í Ç 22.3% ÷ ÿ3 ÿí ð3 ÿ 1Çù3 ó: ðáóÿÇèÇÿ ð3 ðÇèÇ Ñ3 ð»ð3 í μáóè3 μáóí 3 í 3 ÿ ðÁ»ñùÇ Çñ3 óù3 ÿ ÷ ÿ3 ÿí áóùÁ í 3 ½ù»É ζ 38.9% á3 ð»ð3 ÿ3 í áñí 3 í 3 ÿ Ñ3 í ÷ ð3 ð3 ÷ óÇÿ»ñÇÿ .. Βáóí 3 ðáóù Çñ3 óí 3 í μáóè3 μáóí 3 í 3 ÿ ðÁ»ñùÇ Ñ3 ð3 á3 í 3 èÈ3 ÿ3 μ3 ñ 43.8% .. 39.3% ÷ ÿ3 ÿí áóùáí:

2001Á. ÑáóÿÇèÇÿ ð3 ðÇèÇ Ñ3 ð»ð3 í ÿí 3 í »Éçáñ»ÿ ÿí 3 ½»É »ÿ μ3 ÿç3 ñ»ó»ÿÇ (44.2%), ðñ Ç (23.0%), í ñ3 ðÇÿ (24.6%), Ñ3 ó3 Ñ3 í Çí 3 ðÇÿ (18.2%) ðΒ3 í 3 μáóùè»ñÇ ÷ ÿ»ñÁ:

ΠάοΟΰΑ»ñùÇ Çñ³ óÙ³ Ý · Ý»ñÇ ÇÝ¹»ùέΨñÁ ΔΘ Û³ ñ½»ñáóÙ
2001Á. ΝάοΨÇέÇΨ ÁέΓ μάοè³ μάοΓάοÁÙ³ Ý · ³Ψ³ έΨ³ á³ ΝάοÁÙ³ Ý ×áοÖ»ñÇ
 (Ý³ Éáñ¹ ³ ÛÇέÁ =100,0)



2001Á. ΝάοΨΓ³ ñÇΨ, ÷»Γ ñΓ³ ñÇΨ ñ³ Ψñ³ á»Γ áοÁλαοΨάοÙ · ñ³ ΨóΓ³ Γ ³Ψ³ έΨ³ á³ ñ³ Γ³ Ψ ÛÁ»ñùÇ ñ³ Û³ á³ Γ³ ³ έÉ³ Ψ³ μ³ ñ 3.2% ·· 0.6% Çñ³ óÙ³ Ý · Ψ³ ×ÇΨ Û³ ñΓ -ΝάοΨÇέÇΨ ñ³ çáñ¹»É ζ · Ψ³ ΨΓάοÙ³ ÁÝ¹ñ³ Ψάοñ ΨΓ³ ½άοΰÁ Γ³ ½Ù»É ζ 14.6%: ΔάοΨÇέÇΨ Û³ ÛÇέÇ ñ³ Û»Ù³ Γ³ ³Ψ³ έΨ³ á³ ñ³ - Γ³ Ψ ÛÁ»ñùÇ Çñ³ óÙ³ Ý · Ψ³ ΨΓάοΰÁ Γ³ ½Ù»É ζ 6.8%³ á³ ÛÙ³ Ψ³ ΓáñΓ³ Γ Çñ³ óÙ³ Ý μάέáñ áοÖάοÁλαοΨΨñáΓ ΓñáñÇÞÙ³ É ³ áñ³ ΨùΨñÇ Çñ³ óÙ³ Ý 7.6-4.5% · Ψ³ ΨΓάοΰáΓ: ÛßΓ³ Γ Á³ Û³ Ψ³ Γ³ ñ³ Γ³ ΓáοÙ ñ³ Ψñ³ á»Γ áοÁλαοΨάοÙ · ñ³ ΨóΓ³ »É ζ Γ³ ÁΨ³ ÛÁ»ñùÇ (7.8%), ÓΓÇ (7.3%), Ûέ³ ÛÁ»ñùÇ (5.7%), Γ³ ÞΓ »ΝάοΰùÇ (7.0%) ·· μñ¹Ç (4.4%) · Ψ»ñÇ ΨΓ³ ½άοÙ:

2001Á. ΝάοΨÇέÇΨ 2000Á. ΝάοΨÇέÇ ñ³ Û»Ù³ Γ³ · áοÖ³ Γ³ ΨΓ³ »έ³ Γ³ Ψ ÛÁ»ñùÇ Çñ³ óÙ³ Ý · Ψ»ñÇ ÇÝ¹»ùέÁ Γ³ ½Ù»É ζ 110.8%, ³Ù¹ ÁΓάοÙ μάοè³ μάοΓάοÁÙ³ ΨÁ³ 119.6%, ³Ψ³ έΨ³ á³ ΝάοÁÙ³ ΨÁ³ 104.3%, ÇέΓ ΝάοΨΓ³ ñ-ΝάοΨÇέÇΨ Ψ³ Éáñ¹ Γ³ ñΓ³ ñ³ Û³ á³ Γ³ ³ έÉ³ Ψ³ Á³ Û³ Ψ³ Γ³ ñ³ Γ³ ΓÇ ñ³ Û»Ù³ Γ³ ñ³ Û³ á³ Γ³ ³ έÉ³ Ψ³ μ³ ñ 111.5%, 123.5% ·· 106.0%:

ΠάοÖ³ Γ³ ΨΓ³ »έ³ Γ³ Ψ³ ³ έ³ ΨÓÇΨ ÛÁ»ñùΨñÇ Çñ³ óÙ³ Ý ÛÇÇÇΨ · Ψ»ñÁ ΔΘ-άοÙ 1997-2001ÁÁ. ΝάοΨÇέÇΨ
 (¹ñ³ ÛáΓ)

	ά³ ÷Ç ÛÇ³ ΓáñÁ	1997	1998	1999	2000	2001
óáñ»Ψ	Γ	100	144	100	95	96
Π³ ñÇ	- ..	76	148	106	76	113
Γ³ ñΓ áΨÇÉ	- ..	154	88	121	54	77
Γ³ Ö³ Ûμ	- ..	64	102	58	30	67
Π³ ½³ ñ	- ..	200	150	150
ΠÉάοÉ έáÉ	-	172	100	102	101
ΘÇ³ ÛÙ³ ÉáΓ »ñ	- ..	25	29	23	18	20
³³ ½Ù³ ÛÙ³ ÉáΓ »ñ	- ..	25	29	24	21	22
ÉΨÓáñ	- ..	153	142	87	100	130
Θ»Óñ	- ..	2505	2263	2500	2452	...
ΘÇέ Γ³ Γ³ ñÇ	- ..	894	872	897	817	842
άάÉ³ ñÇ	- ..	907	887	966	849	869
Éά½Ç	- ..	1329	1242	917	985	1146
Γ³ Á	É	109	101	100	90	89
Θ³ ΓάοΨ	- ..	155	168	176	161	163
ά³ ΨÇñ (áοÖáΓ)	Γ	834	900	810	711	760
Óάο	ñ³ Γ	47	46	41	35	35

... _ ΓÇΓ³ ñΓ³ Γ³ Γ³ ΨΓ³ »έάοÁλαοΨΨñάοÙ Çñ³ óάοÙ (Γ³ ×³ έù) áÇ Γ³ Γ³ ñΓ³ »É

¶ÌáòÕ³ì Ýì »è³Í³Ý ÙÃ»ñÇ Çñ³ óÙ³Ý · Ý»ñÇ ÇÝ¹»ùèÁ ÐÐ-áòÙ, Áèì Ù³ ñ½»ñÇ
(ì áìáèÝ»ñáì)

	2001 Á í ³ í ³ Ý Ç			2000Á. Náoyí³ ñ-NáoyÇèÁ 1999Á. Náoyí³ ñ- NáoyÇèÇ Ýí³ì Ù³ Ùµ
	NáoyÇèÁ		Náoyí³ ñ-NáoyÇèÁ 2000Á. Náoyí³ ñ- NáoyÇèÇ Ýí³ì Ù³ Ùµ	
	2001Á. Ù³ ÙÇèÇ Ýí³ì Ù³ Ùµ	2000Á. NáoyÇèÇ Ýí³ì Ù³ Ùµ		
ÐÐ, ÁÝ¹³ Ù»ÝÁ <i>³ ð¹ Áí áòÙ¹</i>	75.2	110.8	111.5	84.2
²ñ³. ³ Í áì Ý	81.1	93.3	109.5	87.3
²ñ³ ñ³ ì	77.6	131.8	102.7	85.0
²ñÙ³ í Çñ	49.0	105.7	105.2	65.1
¶»Õ³ ñùáòÝÇù	91.8	105.0	117.3	80.3
ÉáéÇ	91.2	105.2	103.2	93.4
Í áì ³ Ùù	95.3	102.5	104.5	91.2
ÐÇñ³ Í	95.0	109.1	118.9	86.5
èìáòÝÇù	92.9	98.2	102.0	95.0
ì ³ Ùáó Óáñ	101.8	102.2	102.3	93.3
í ³ í áòß	94.0	101.6	106.4	99.2

¶ÌáòÕ³ì Ýì »éáòÁÙ³Ý ³ ñì ³ ¹ñáòÁÙ³Ý ÙÇçáóÝ»ñÇ · ÝÙ³Ý · Ý»ñÇ ÇÝ¹»ùèÁ ÐÐ-áòÙ, Áèì Ù³ ñ½»ñÇ
(ì áìáèÝ»ñáì)

	2001 Á í ³ í ³ Ý Ç			2000Á. Náoyí³ ñ- NáoyÇèÁ 1999Á. Náoyí³ ñ-NáoyÇèÇ Ýí³ì Ù³ Ùµ
	NáoyÇèÁ		Náoyí³ ñ-NáoyÇèÁ 2000Á. Náoyí³ ñ-NáoyÇèÇ Ýí³ì Ù³ Ùµ	
	2001Á. Ù³ ÙÇèÇ Ýí³ì Ù³ Ùµ	2000Á. NáoyÇèÇ Ýí³ì Ù³ Ùµ		
ÐÐ, ÁÝ¹³ Ù»ÝÁ <i>³ ð¹ Áí áòÙ¹</i>	97.4	104.3	108.8	97.9
²ñ³. ³ Í áì Ý	97.5	99.3	113.9	96.6
²ñ³ ñ³ ì	95.6	102.0	107.0	88.1
²ñÙ³ í Çñ	95.4	103.2	110.7	98.7
¶»Õ³ ñùáòÝÇù	100.1	99.0	102.7	105.1
ÉáéÇ	93.2	100.9	105.0	100.2
Í áì ³ Ùù	98.1	109.6	109.9	93.0
ÐÇñ³ Í	94.0	104.7	111.4	99.6
èìáòÝÇù	99.8	111.6	102.4	95.8
ì ³ Ùáó Óáñ	100.2	91.3	100.4	101.1
í ³ í áòß	99.4	107.1	119.1	92.3

2001Á. NáoyÇèÇÝ 2000Á. ¹Íì »Ùµ»ñÇ Ñ³ Ù»Ù³ì · ÙáòÕ³ì Ýì »éáòÁÙ³Ý ³ ñì ³ ¹ñáòÁÙ³Ý ÙÇçáóÝ»ñÇ · ÝÙ³Ý · Ý»ñÁ Ýí³ ½»É »Ý 0.6%, Çèì Ù³ ÙÇèÇ Ñ³ Ù»Ù³ì ².6%: ì »ñÇÝè ÑÇÙÝ³ Í³ ÝáòÙ á³ ÙÙ³ Ý³ í áñí ³ Í ç ³ Ý³ éáòÝÝ»ñÇ (13.8%), ³ Ý³ èÝ³ Í»ñÇ (12.3%), á³ ñ³ ñì ³ ÝÙáòÁ»ñÇ (9.5%) · ÝÙ³Ý · Ý»ñÇ · · ÙáòÕ³ì Ýì »éáòÁÙ³Ý í ×³ ñáí Ç Í³ é³ ÙáòÁÙáòÝÝ»ñÇ è³ Í³ · Ý»ñÇ (3.5%) Ýí³ ½Ù³ Ùµ: Ùßí ³ Í Á³ Ù³ Ý³ í ³ Ñ³ ì í ³ Í áòÙ Ù»ùÝ³ -è³ ñù³ í áñáòÙÝ»ñÇ · ¹ñ³ Ýó á³ Ñ»èì ³ - Ù³ è»ñÇ · ÝÙ³Ý · Ý»ñÁ ÙÝ³ ó»É »Ý Ù³ ÙÇèÇ · Ý»ñÇ Ù³ í ³ ñ³ ÍÇÝ, Çèì máòìè»ñÇ á³ Ñì á³ ÝáòÁÙ³Ý ÙÇçáóÝ»ñÇ, è»ñÙ³ óáòÝ»ñÇ áò ì ÝÍÇÝ»ñÇ, · ÙáòÕ³ì Ýì »è³ Í³ Ý Ù³ Ýñ · áñí ÇùÝ»ñÇ, ÐÇÝ³ ÝÙáòÁ»ñÇ · ÝÙ³Ý · Ý»ñÝ ³ ×»É »Ý 1.1-23.2%:

2001Á. NáoyÇèÇÝ 2000Á. NáoyÇèÇ Ñ³ Ù»Ù³ì · ñ³ Ýóì »É ç · ÙáòÕ³ì Ýì »éáòÁÙ³Ý ³ ñì ³ ¹ñáò-ÁÙ³Ý ÙÇçáóÝ»ñÇ · ÝÙ³Ý 4.3% · Ý³ ×: Ùßí ³ Í Á³ Ù³ Ý³ í ³ Ñ³ ì í ³ Í áòÙ Ñ»ì ³ ½áì í ³ Í Ù³ ñ½»ñÇó 7-áòÙ Ýí³ ì í »É ç · ÙáòÕ³ì Ýì »éáòÁÙ³Ý ³ ñì ³ ¹ñáòÁÙ³Ý ÙÇçáóÝ»ñÇ 0.9-11.6% · Ý³ × (Ñ³ Ù»Ù³ì ³ - µ³ ñ µ³ ñòñ óáòó³ ÝÇß èìáòÝÇù Ù³ ñ½áòÙ), Çèì ì ³ Ùáó ÓáñÇ, ¶»Õ³ ñùáòÝÇù · ²ñ³. ³ Í áì ÝÇ Ù³ ñ½»ñáòÙ¹ 8.7-0.7% · Ý³ Ýí áòÙ: