

1.4 ²ÆË³Í³ ÝÙÇ ²ÁÓÍ³ ÛÇ ÓÁÓÓ³ ÝÇ²Ý»ñ

1.4.1 ¼µ³ ÓÍ³ ÍÁÓÁÐÁÓÝ

Í ÝÍ »è³ á»è³ ÍÍ ÇÍ µÝ³ ÍÁÓÁÐÁÓÝ ÛÇÇÇÝ ÁÍ³ Û³ Ý³ ÍÁ 2001Á. ÑÁÓÝÍ³ ñ-ÑÁÓÝÇÈÇÝ Ñ³ Ýñ³ á»í³ ÁÓÁÐÁÓÝÁÓÙ, ÁÈÍ³ · Ý³ Ñ³ Í³ Û³ Ý³, Í³ ½Ù»É¿ 1428.3 Ñ³ ½. Û³ ñ¹, áñÁÝÓ 89.4% Í³ Û 1277.1 Ñ³ ½. Û³ ñ¹ ¼µ³ ÓÍ³ Í³ ÇÍ ÝÍ »èÁÓÁÐÁÓÝ ÛÇÇÇ, ÇÈÍ 10.6% Í³ Û 151.2 Ñ³ ½. Û³ ñ¹ (ÛÇÇÇÝÁ Á³ Û³ Ý³ Í³ ²ñÇ³ ÝÇ Ñ³ Û³ ñ) áÇ ÁÓÝ»Ó»É³ ²ÆË³ Í³ ÝÙ, · ñ³ ÝÓÍ³ »É¿ ÐÐ ¼µ³ ÓÍ³ Í³ ÁÓÁÐÁÓÝ Ñ³ Ýñ³ á»í³ Í³ Ý³ Ý³ É³ ÐÁÓÁÐÁÓÝÁÓÙ³ · ÈÍ³ Ó»É³ · áñÍ³ ½ÁÓñÍÇ Í³ ñ³ · ÍÇ×³ Í³:

Í ÝÍ »è³ á»è³ ÍÍ ÇÍ µÝ³ ÍÁÓÁÐÁÓÝ Í³ ½ÙÝ, ÁÈÍ³ 2001Á. ³ ÛÇÈÝ»ñÇ¹

(ÛÇÇÇÝÁ Á³ Û³ Ý³ Í³ ²ñÇ³ ÝÇ Ñ³ Û³ ñ)

	Í ÝÍ »è³ á»è³ ÍÍ ÇÍ µÝ³ ÍÁÓÁÐÁÓÝ		³Ù¹ ÁÍ ÁÓÙ	
	Ñ³ ½. Û³ ñ¹	%-ÁÍ Ý³ ÉÁñ¹ Í³ ñÍ³ Ñ³ Û³ á³. Í³ ÈË³ ÝÁ³ Û³ Ý³ - Í³ ²ñÇ³ ÝÇ ÝÍ³ Í³ Û³ Ûµ	¼µ³ ÓÍ³ Í³ ÁÓÁÐÁÓÝ Û³ Í³ ñ¹ ÍÁ	á³ ²Í ÁÝ³ á»è³ · ñ³ ÝÓÍ³ Í³ · áñÍ³ ½ñÍ³ ÁÓÁÐÁÓÝ Û³ Í³ ñ¹ ÍÁ
ÑÁÓÝÍ³ ñ	1431.3	97.8	89.3	10.7
÷»Í³ ñÍ³ ñ	1430.7	97.4	89.3	10.7
Û³ ñÍ	1430.6	97.2	89.3	10.7
ÑÁÓÝÍ³ ñ-Û³ ñÍ	1430.8	97.4	89.3	10.7
³ áñÇÉ	1427.7	97.4	89.4	10.6
Û³ ÛÇÈ	1425.8	97.5	89.5	10.5
ÑÁÓÝÇÈ	1423.8	97.5	89.6	10.4
ÑÁÓÝÍ³ ñ-ÑÁÓÝÇÈ	1428.3	97.5	89.4	10.6

ÁÈÍ³ · Ý³ Ñ³ Í³ Û³ Ý³, ¼µ³ ÓÍ³ Í³ µÝ³ ÍÁÓÁÐÁÓÝ Ý 72.7%-Á ¼µ³ ÓÍ³ Í³ ÇÍ Û³ ÈÝ³ Í³ áñ Ñ³ Í³ Í³ Í³ ÁÓÙ, 26.6%-Á á»í³ Í³ Ý³ Ñ³ Í³ Í³ Í³ ÁÓÙ³ · Í³ È³ Í³ ñÛ³ Ý³ Ñ³ Û³ Í³ ñ³. ÁÓÙ, 0.7%-Á Ñ³ È³ Ñ³ Í³ Í³ Ý³ · Í³ ñÁÝ³ Í³ Ý³ Í³ ½Ù³ Í³ ñ³ ÁÓÁÐÁÓÝ»ñÁÓÙ³ · ÑÇÙÝ³ ñ³ ÛÝ»ñÁÓÙ:

Í ÝÍ »èÁÓÁÐÁÓÝ ÛÇÇÇ ¼µ³ ÓÍ³ Í³ µÝ³ ÍÁÓÁÐÁÓÝ Ý 34.2% Í³ Û 436.4 Ñ³ ½³ ñÇ Í³ ñ³ µ»ñÙ³ É Í³ »Ó»Í³ Í³ Í³ ÁÓÁÐÁÓÝÁ ÈÍ³ ÓÍ³ ÁÓÙ¿ ÛÁÍ³ 9 Ñ³ ½³ ñ ÈÁÓµÙ»Í³ Ý»ñÇÓ³ ÛÈ³ Í³ Ý³ · »è³ ÛÈÙ³ Í³ ÛÇÝ á³ ñµ»ñ³ Í³ ÝÁÓÁÐÁÓÝ Ûµ ÈÍ³ ÓÍ³ ÁÓ ÍÇ×³ Í³. ñ³ Í³ Ý³ Ñ³ ²Í³ »Í³ Í³ ÁÓÁÐÁÓÝ»ñÇ³ Û³ ÷÷ Û³ Ý³ ñ³ ÛÁÓÝÙÝ»ñÇ ÑÇÙ³ Ý³ ñ³: 2001Á. ÑÁÓÝÍ³ ñ-Û³ ñÍ ÇÝ Ñ³ ñÍ³ Í³ ¹Çñ Í³ ñ³ Í³ Ý³ ñÓ³ Í³ ÁÓñ¹ ÁÓÙ¿ · Í³ ÝÍ³ »É Í³ ñÁ ÝÍ³ Í³ ÈÁÓµÙ»Í³ Ý»ñÁÓÙ ¼µ³ ÓÍ³ Í³ Ý»ñÇ 6.8%-Á, ³Ù¹ ÁÍ ÁÓÙ Ýñ³ ÝÓ 95.3%-Ý³ · È³ ÝÓ³ ²ÆË³ Í³ Í³ ñÓÇ á³ Ñ³ ÝÙ³ Ý³: Í³ ñ³ Í³ ½ÙÇ Ý³ È³ Ó»ÈÝÁÓÁÐÁÓÝ Ûµ ²ÆË³ Í³ ÁÓÝ»ñÇÝ Í³ Ñ³ Û³ ñÍ³ Í³ ñÓ³ Í³ ÁÓñ¹ Ý»ñÇ Í³ · ÁÓÁÓÁÐÁÓÝÁ ÝÍ³ Í³ Á³ Û³ Ý³ Í³ ²ñÇ³ ÝÁÓÙ »Ó»É¿ 1590.2 Ñ³ ½. Û³ ñ¹-Ùñ³ · Û»Í³ ²ÆË³ Í³ ÁÓÇ Ñ³ ²Í³ ÁÍ Í³ ½Ù»É¿ 54 Ùñ: ÁÝ¹ áñÁÓÙ, 2000Á. ÑÁÓÝÍ³ ñ-Û³ ñÍ Ç ÝÍ³ Í³ Û³ Ûµ Ñ³ ñÍ³ Í³ ¹Çñ Í³ ñ³ Í³ Ý³ ñÓ³ Í³ ÁÓñ¹ ÁÓÙ · Í³ ÝÍ³ ÁÓÝ»ñÇ ÁÍ³ Û³ Ý³ ÍÁ ÝÍ³ ½»É¿ 19.5%: Ð³ ñÍ³ Í³ ¹Çñ Í³ ñÓ³ Í³ ÁÓñ¹ ÁÓÙ · Í³ ÝÍ³ ÁÓÝ»ñÇ 77.4%-Á ÁÝ¹. ñÍ³ Í³ Í³ ÇÍ ñ³ ÛÁÓÝ³ µ»ñ³ Í³ Ý³ Ó»ÈÝ³ ñÍ³ ÁÓÁÐÁÓÝ»ñÁÓÙ, 8.4%-Á ²ÇÝ³ ñ³ ñ³ Í³ Ý³ Í³ ½Ù³ Í³ ñ³ ÁÓÁÐÁÓÝ»ñÁÓÙ, 4.0%-Á · ÇÍ ÁÓÁÐÁÓÝ ÁÉÁñÍ³ ÁÓÙ, 3.0%-Á · ÐÁÓÓ³ Í³ ÝÍ³ »èÁÓÁÐÁÓÝ, 2.0%-Á · Í³ ÑÁÓÁÐÁÓÝ ÁÉÁñÍ³ ÁÓÙ³ · 5.2%-Á · Í³ ÝÍ³ »èÁÓÁÐÁÓÝ ÛÝ³ Ó³ Í³ ÛÁÓÓ»ñÁÓÙ: ÛÍ³ Í³ Ó»ÈÝ³ ñÍ³ ÁÓÁÐÁÓÝ»ñÁÓÙ³ · Í³ ½Ù³ Í³ ñ³ ÁÓÁÐÁÓÝ»ñÁÓÙ³ ²ÆË³ Í³ ÝÙÇ »Ý ÁÝ¹ ÁÓÝÍ³ »É 15.9 Ñ³ ½. Û³ ñ¹: ²ÆË³ Í³ ÝÙÇ ÁÝ¹ ÁÓÝÍ³ Í³ Ý»ñÇ 41.1%-Á ñ³ ÛÁÓÝ³ µ»ñÁÓÁÐÁÓÝ ÁÉÁñÍ³ ÁÓÙ¿, 17.0%-Á Í³ ÑÁÓÁÐÁÓÝ ÁÉÁñÍ³ ÁÓÙ, ²ÇÝ³ ñ³ ñÁÓÁÐÁÓÝ ÛÝ»Ç¹ 12.7%-Á: ÛÁÓÙ Á³ Û³ Ý³ Í³ ²ñÇ³ ÝÁÓÙ ²ÆË³ Í³ ÝÙÇÓ³ ÁÓñÈ³ »Ý»Í³ »É 16.5 Ñ³ ½. Û³ ñ¹, áñÁÝÓÇÓ 58.8%-Á È³ ÷³ Í³ Ý³ Í³ ÛÙÁÍ³, 22.4%-Á Ñ³ ÈÍ³ ÇÙÝ»ñÇ Í³ ñ³ Í³ Û³ Ý³ á³ Í³ ×³ ÉÁÍ³ · 18.8%-Á³ ÛÈ³ á³ Í³ ×³ ÈÝ»ñÁÍ³: ²ÆË³ Í³ ÝÙÇÓ³ ÁÓñÈ³ »Í³ Í³ Ý»ñÇ ÁÍ³ Û³ Ý³ Í³ ÁÓÙ ÝÁÓÙÝÁ»È³ Û»Í³ Í³ »è³ Í³ ñ³ ñ³ Í³ ²ÇÈ³ ÁÓÝÇ³ ñ³ ÛÁÓÝ³ µ»ñÁÓÁÐÁÓÝ ÁÉÁñÍ³ Á³ 38.0%, ²ÇÝ³ ñ³ ñÁÓÁÐÁÓÝ µÝ³. ³ Í³ ÈÁÓÙ³ 18.8%, µÝ³ Í³ ñ³ Ý³ ÛÇÝ-Í³ ÁÓÁÓÝ³ ÈÍ³ ÝÍ³ »èÁÓÁÐÁÓÝÁÓÙ³ 8.4%, ÛÝ³ Ó³ Í³ ÁÉÁñÍ³ Ý»ñÁÓÙ³ ÛÝÍ³ Í³ ÝÍ³ ÁÓÙ¿ 0.2%-ÇÓ (³ ÝÍ³ ÈÍ³ ÝÍ³ »èÁÓÁÐÁÓÝ) ÛÇÝÁ³ · 5.2% (Í³ ÑÁÓÁÐÁÓÝ): ²ÆË³ Í³ Í³ »Ó»ñÇ ²ñÇ³ á³ ÁÓÙÍ³ Ç

¹ Í ÝÍ »è³ á»è³ ÍÍ ÇÍ µÝ³ ÍÁÓÁÐÁÓÝ ÁÍ³ Û³ Ý³ Ý³ Ý³ Çñ»ÝÇÓ Ý»ñÍ³ Û³ ÓÝÁÓÙ ¿ ¼µ³ ÓÍ³ Í³ · á³ ²Í³ ÁÝ³ á»è³ · ñ³ ÝÓÍ³ Í³ · áñÍ³ ½ñÍ³ µÝ³ ÍÁÓÁÐÁÓÝ ÁÍ³ Û³ Ý³ Ý³ Ý³ Ñ³ Ñ³ Ñ³ ÁÓÙ³ ñ³: ¼µ³ ÓÍ³ Í³ µÝ³ ÍÁÓÁÐÁÓÝ ÁÍ³ Û³ Ý³ Ý³ ÇÇ · Ý³ Ñ³ Í³ ÁÓÙÁ Í³ Í³ ñÍ³ »É ¿ Í³ ÝÍ³ »è³ Í³ ñÁÓ³ ÈÁÓµÙ»Í³ Ý»ñÇÓ³ ÛÈ³ Í³ Ý³ · »è³ ÛÈÙ³ Í³ ÛÇÝ á³ ñµ»ñ³ Í³ ÝÁÓÁÐÁÓÝ Ûµ ÈÍ³ ÓÍ³ ÁÓ ÍÇ×³ Í³. ñ³ Í³ Ý³ Ñ³ ²Í³ »Í³ Í³ ÁÓÁÐÁÓÝ»ñÇ Í³ Û³ ÈÝ»ñÇ, ÇÝÙÝ³ ¼µ³ ÓÍ³ Í³ Ý»ñÇ (Ý»ñ³ ÈÙ³ È · ÐÁÓÓ³ ÓÇ³ Í³ Ý³ Í³ ÝÍ³ »èÁÓÁÐÁÓÝ»ñÁÓÙ ¼µ³ ÓÍ³ Í³ Ý»ñÇ) ÁÍ³ Û³ Ý³ Ý³ ÇÇ ÁÈÍ³ ÁÝÍ³ Ñ³ ÝÙ³ ÛÇÝ Ñ³ »Í³ ³Í³ ÁÓÁÐÁÓÝ»ñÇ³ ñ³ ÛÁÓÝÙÝ»ñÇ³ · Í³ ñ³ Í³ Ý³ Í³ ÇÇ×³ Í³. ñÁÓÁÐÁÓÝ ÝÍ³ Û³ ÈÝ»ñÇ Í³ Í³ ñ³ Í³ Ñ³ ²Í³ Ý»ñÇ ÑÇÙ³ Ý³ ñ³: ³Ù¹ ÁÍ ÁÓÙ Ýñ³ ÝÓ 95.3%-Ý³ · È³ ÝÓ³ ²ÆË³ Í³ Í³ ñÓÇ á³ Ñ³ ÝÙ³ Ý³: Í³ ñ³ Í³ ½ÙÇ Ý³ È³ Ó»ÈÝÁÓÁÐÁÓÝ Ûµ ²ÆË³ Í³ ÁÓÝ»ñÇÝ Í³ Ñ³ Û³ ñÍ³ Í³ ñÓ³ Í³ ÁÓñ¹ Ý»ñÇ Í³ · ÁÓÁÓÁÐÁÓÝÁ ÝÍ³ Í³ Á³ Û³ Ý³ Í³ ²ñÇ³ ÝÁÓÙ »Ó»É¿ 1590.2 Ñ³ ½. Û³ ñ¹-Ùñ³ · Û»Í³ ²ÆË³ Í³ ÁÓÇ Ñ³ ²Í³ ÁÍ Í³ ½Ù»É¿ 54 Ùñ: ÁÝ¹ áñÁÓÙ, 2000Á. ÑÁÓÝÍ³ ñ-Û³ ñÍ Ç ÝÍ³ Í³ Û³ Ûµ Ñ³ ñÍ³ Í³ ¹Çñ Í³ ñ³ Í³ Ý³ ñÓ³ Í³ ÁÓñ¹ ÁÓÙ · Í³ ÝÍ³ ÁÓÝ»ñÇ ÁÍ³ Û³ Ý³ ÍÁ ÝÍ³ ½»É¿ 19.5%: Ð³ ñÍ³ Í³ ¹Çñ Í³ ñÓ³ Í³ ÁÓñ¹ ÁÓÙ · Í³ ÝÍ³ ÁÓÝ»ñÇ 77.4%-Á ÁÝ¹. ñÍ³ Í³ Í³ ÇÍ ñ³ ÛÁÓÝ³ µ»ñ³ Í³ Ý³ Ó»ÈÝ³ ñÍ³ ÁÓÁÐÁÓÝ»ñÁÓÙ, 8.4%-Á ²ÇÝ³ ñ³ ñ³ Í³ Ý³ Í³ ½Ù³ Í³ ñ³ ÁÓÁÐÁÓÝ»ñÁÓÙ, 4.0%-Á · ÇÍ ÁÓÁÐÁÓÝ ÁÉÁñÍ³ ÁÓÙ, 3.0%-Á · ÐÁÓÓ³ Í³ ÝÍ³ »èÁÓÁÐÁÓÝ, 2.0%-Á · Í³ ÑÁÓÁÐÁÓÝ ÁÉÁñÍ³ ÁÓÙ³ · 5.2%-Á · Í³ ÝÍ³ »èÁÓÁÐÁÓÝ ÛÝ³ Ó³ Í³ ÛÁÓÓ»ñÁÓÙ: ÛÍ³ Í³ Ó»ÈÝ³ ñÍ³ ÁÓÁÐÁÓÝ»ñÁÓÙ³ · Í³ ½Ù³ Í³ ñ³ ÁÓÁÐÁÓÝ»ñÁÓÙ³ ²ÆË³ Í³ ÝÙÇ »Ý ÁÝ¹ ÁÓÝÍ³ »É 15.9 Ñ³ ½. Û³ ñ¹: ²ÆË³ Í³ ÝÙÇ ÁÝ¹ ÁÓÝÍ³ Í³ Ý»ñÇ 41.1%-Á ñ³ ÛÁÓÝ³ µ»ñÁÓÁÐÁÓÝ ÁÉÁñÍ³ ÁÓÙ¿, 17.0%-Á Í³ ÑÁÓÁÐÁÓÝ ÁÉÁñÍ³ ÁÓÙ, ²ÇÝ³ ñ³ ñÁÓÁÐÁÓÝ ÛÝ»Ç¹ 12.7%-Á: ÛÁÓÙ Á³ Û³ Ý³ Í³ ²ñÇ³ ÝÁÓÙ ²ÆË³ Í³ ÝÙÇÓ³ ÁÓñÈ³ »Ý»Í³ »É 16.5 Ñ³ ½. Û³ ñ¹, áñÁÝÓÇÓ 58.8%-Á È³ ÷³ Í³ Ý³ Í³ ÛÙÁÍ³, 22.4%-Á Ñ³ ÈÍ³ ÇÙÝ»ñÇ Í³ ñ³ Í³ Û³ Ý³ á³ Í³ ×³ ÉÁÍ³ · 18.8%-Á³ ÛÈ³ á³ Í³ ×³ ÈÝ»ñÁÍ³: ²ÆË³ Í³ ÝÙÇÓ³ ÁÓñÈ³ »Í³ Í³ Ý»ñÇ ÁÍ³ Û³ Ý³ Í³ ÁÓÙ ÝÁÓÙÝÁ»È³ Û»Í³ Í³ »è³ Í³ ñ³ ñ³ Í³ ²ÇÈ³ ÁÓÝÇ³ ñ³ ÛÁÓÝ³ µ»ñÁÓÁÐÁÓÝ ÁÉÁñÍ³ Á³ 38.0%, ²ÇÝ³ ñ³ ñÁÓÁÐÁÓÝ µÝ³. ³ Í³ ÈÁÓÙ³ 18.8%, µÝ³ Í³ ñ³ Ý³ ÛÇÝ-Í³ ÁÓÁÓÝ³ ÈÍ³ ÝÍ³ »èÁÓÁÐÁÓÝÁÓÙ³ 8.4%, ÛÝ³ Ó³ Í³ ÁÉÁñÍ³ Ý»ñÁÓÙ³ ÛÝÍ³ Í³ ÝÍ³ ÁÓÙ¿ 0.2%-ÇÓ (³ ÝÍ³ ÈÍ³ ÝÍ³ »èÁÓÁÐÁÓÝ) ÛÇÝÁ³ · 5.2% (Í³ ÑÁÓÁÐÁÓÝ): ²ÆË³ Í³ Í³ »Ó»ñÇ ²ñÇ³ á³ ÁÓÙÍ³ Ç

· áñí³ ÍÇóÝÁeiri³ BÉ³í³ ÝùÇó¹áõñe.³ Éáõ páfáñ á³í³ ×³ éÝ»ñç, 2001Á. NáoÝí³ ñ-Ù³ ñí ÇÝ Í³ ½Ù»É ÿ 1.0:

²BÉ³í³ ÝùÇ Bádí³ ÌÇ í³ ñ³ µ»ñ³ É óáóó³ ÝÇBÝ»ñç³ é³ í³ »É³ ÙµáÕç³ Í³ Ý í³ Ç×³ Í³. ñ³ Í³ Ý . Ý³ Ñ³ í³ ³ Í³ Ý eiri³ Ý³ Éáõ Ý á³ í³ ³ Í³ áí 2001Á. Í »é³ Ùe³ Í³ áóÙ B³ náóÝ³ Í³ »É ÿ Çñ³ Í³ Ý³ óí »É Ù³ eÝ³ í³ áñ Ñ³ í³ í³ ÍÇ ÙÇÝá³ 100³ BÉ³ í³ áÕ áóÝ»óáÕ í³ Ýí »é³ í³ náÕ éáóµ»Í³ Ý»ñÇ ÁÝí ñ³ Ýù³ ÌÇÝ Ñ»í³ ½áí³ áóÁáóÝÁ: ÙBí³ Í³ Ñ»í³ ½áí³ áóÁáóÝÁ í³ ñá³ Í³ Ý í³ Ç×³ Í³. ñ³ Í³ Ý í³ »Õ»Í³ í³ í³ áóÁáóÝ Á³ Ñ»í³ ÙÇ³ eÇÝ ÁáóÙÉ Í³ í³ . Ý³ Ñ³ í³ »É³ BÉ³ í³ ÝùÇ Bádí³ Ý µÝáóÁ³. náÕ ÑÇÙÝ³ Í³ Ý³ óáóó³ ÝÇBÝ»ñÁ:

2001Á. NáoÝÇèÇ í³ ñçÇÝ ÐÐ ½µ³ Óí³ Í³ áóÁáóÝ Á³ Ñ³ Ýñ³ á»í³ ³ Í³ Ý Í³ é³ ÌáóÁáóÝ áóÙ Ñ³ Bí³ éÙ³ Ý »Ý Í³ Ý. Ý»É 169.4 Ñ³ ½. á½µ³ Óí³ Í³ ù³ Õ³ ù³ óÇÝ»ñ, áñáÝó 86.7% eiri³ ó»É ÿ . áñí³ ½áóñÍÇ Í³ ñ. ³ í³ Ç×³ Í³: ñçÇÝÝ»ñÇe Áí³ ù³ Ý³ Í³ Á Ù³ ÌÇè³ Ùeiri³ Ý í³ í³ Ù³ Ùµ Ýí³ ½»É ÿ 1.1%, Çeí³ Ý³ Éáñ¹ í³ ñí³ NáoÝÇèÇ Ý í³ í³ Ù³ Ùµ 15.2%:

2001Á. í³ ñ»eí³ ½µÇó . áñí³ ½áóñÍÇ Í³ ñ. ³ í³ Ç×³ Í³ ÿ eiri³ ó»É 11.6 Ñ³ ½. Ù³ ñ¹, ³ Ì¹ Áí áóÙ 1.0 Ñ³ ½³ ñÁ³ NáoÝÇèÇÝ, Ñ³ Bí³ éáóÙÇó Ñ³ Ýí »É ÿ 18.8 Ñ³ ½. Ù³ ñ¹, ³ Ì¹ Áí áóÙ 20.2%³ BÉ³ í³ ÝùÇ Í³ »Õ³ í³ áñÙ³ Ý á³ í³ ×³ éáí, 0.2% í³ Õ³ Á³ Ùí »í³ í³ Ýé³ ÁáB³ ÍÇ Ó³ í³ ñáÙ³ Ý Ñ»í³ Í³ áí³ Í³, ÙÝ³ ó³ Í³ Á³ ÙÉ á³ í³ ×³ éÝ»ñáí .

²BÉ³ í³ áóÁÇ³ é³ ç³ ñíÝ Áeiri³ Ñ³ Ýñ³ á»í³ áóÁáóÝ Á³ ñ½»ñç*, 2001Á. NáoÝÇèÇÝ

	²BÉ³ í³ Ýù ÷ Ýí náÕ ù³ Õ³ ù³ óÇ- Ý»ñÇ Áí³ ù³ Ý³ Í³ Á		Ýñ³ ÝóÇð · áñí³ ½áóñÍÝ»ñ			
	ÁÝ¹³ Ù»ÝÁ, Ñ³ ½. Ù³ ñ¹	%-áí³ Ý³ Éáñ¹ í³ ñí³ háóÝÇèÇ Ýí³ í³ Ù³ Ùµ	ÁÝ¹³ Ù»ÝÁ, Ñ³ ½. Ù³ ñ¹	³ Ì¹ Áí áóÙ¹ Í³ Ý³ Ìù	%-áí³ Ý³ Éáñ¹ í³ ñí³ NáoÝÇèÇ Ýí³ í³ Ù³ Ùµ ÁÝ¹³ Ù»ÝÁ	³ Ì¹ Áí áóÙ¹ Í³ Ý³ Ìù
ÁÝ¹³ Ù»ÝÁ	170.9	85.2	146.8	96.0	84.8	87.1
³ Ì¹ Áí áóÙ.						
²ñ³. ³ Í³ áí³ Ý	2.1	75.0	1.6	1.0	84.2	83.3
²ñ³ ñ³ í³	8.0	83.3	6.4	4.2	84.2	85.7
²ñÙ³ í³ Çñ	10.6	69.7	8.1	4.7	67.5	70.1
¶»Õ³ ñúáóÝÇù	10.0	78.1	7.0	4.4	77.8	84.6
ÉáéÇ	24.5	88.8	21.2	13.9	86.5	89.1
Í³ áí³ Ìù	13.1	73.2	10.3	6.6	72.5	75.0
BÇñ³ Í³	33.3	97.4	29.4	21.7	95.8	98.6
eíáóÝÇù	16.1	101.9	13.8	8.3	99.3	98.8
í³ áó Óáñ	2.0	87.0	1.7	1.2	89.5	92.3
í³ í³ áóB	4.9	80.3	4.3	2.6	79.6	81.3
óñ³³ Ý	46.3	82.1	43.0	27.4	82.7	83.3

- ÐÐ ½µ³ Óí³ Í³ áóÁáóÝ Á³ Ñ³ Ýñ³ á»í³ ³ Í³ Ý Í³ é³ ÌáóÁáóÝ Á³ Ý í³ Ì³ ÉÝ»ñáí

¶áñí³ ½áóñÍ³ µÝ³ Í³ áóÁáóÝ Á³ 95.0%-Á í³ »Ýí³ ñáÝ³ óí³ Í³ ÿ ù³ Õ³ ù³ ÌÇÝ µÝ³ Í³ ³ í³ Ìñ»ñáóÙ, Ýñ³ ÝóÇó 29.3%-Á³ óñ³³ Ý, 18.3%-Á³ ¶ÌáóÙñÇ³ 8.9%-Á³ í³ Ý³ Óáñ ù³ Õ³ ù³ Ý»ñáóÙ:

Í³ Ý³ Ìù Í³ ½Ù»É »Ý á³ Bí³ áÝ³ á»e. ñ³ Ýóí³ Í³ . áñí³ ½áóñÍÝ»ñÇ 65.4%-Á: Ùñ³ Ýó í³ »é³ í³ ñ³ ñí³ BÇeÁ. áñí³ ½áóñÍÝ»ñÇ ÁÝ¹³ Ñ³ Ýáóñ Áí³ ù³ Ý³ Í³ áóÙ 2000Á. NáoÝÇèÇ Ý í³ í³ Ù³ Ùµ³ ×³ »É ÿ 1.7 í³ áí³ áe³ ÌÇÝ Í³ »í³ áí³ :

¶áñí³ ½áóñÍÝ»ñÇ í³ ñÇù³ ÌÇÝ³ Í³ ñá³ Í³ Ý³ Ý³ ½ÙÇ í³ ñ³ µ»ñ³ é³ í³ Ì³ ÉÝ»ñÝ Áeiri³ è»eÇ*, 2001Á. NáoÝÇèÇ¹ náóÁáóÝ Ùµ

	¶áñí³ ½áóñÍÝ»ñÇ Áí³ ù³ Ý³ Í³ Á, %-áí³ ÁÝ¹³ Ñ³ ÝáóñÇ Ýí³ í³ Ù³ Ùµ ÁÝ¹³ Ù»ÝÁ	Ýñ³ ÝóÇó³ Í³ Ý³ Ìù
ÁÝ¹³ Ù»ÝÁ · áñí³ ½áóñÍÝ»ñ	100	100

	1. 1021 20 21 21 1. 1021 20 21 21	
	1. 1021 20 21 21	1. 1021 20 21 21
1. 1021 20 21 21	0.6	0.6
18-21	6.5	6.4
22-29	21.6	20.8
30-50	62.1	63.7
50-60 1. 1021 20 21 21	9.2	8.5
1. 1021 20 21 21	12.2	11.7
1. 1021 20 21 21	24.2	23.6
1. 1021 20 21 21	57.3	59.2
1. 1021 20 21 21	6.3	5.5

* 1. 1021 20 21 21 1. 1021 20 21 21

2001. 1. 1021 20 21 21 1. 1021 20 21 21 4080 1. 1021 20 21 21 92.8 %
 1. 1021 20 21 21 2001. 1. 1021 20 21 21 1. 1021 20 21 21 1. 1021 20 21 21 6.7%-
 1. 1021 20 21 21 1. 1021 20 21 21 1. 1021 20 21 21 1. 1021 20 21 21 8.6%-
 1. 1021 20 21 21 1. 1021 20 21 21 1. 1021 20 21 21 1. 1021 20 21 21 18.2%-
 1. 1021 20 21 21 1. 1021 20 21 21 1. 1021 20 21 21 1. 1021 20 21 21 66.5%-
 1. 1021 20 21 21 1. 1021 20 21 21 1. 1021 20 21 21 1. 1021 20 21 21 14.1%
 2001. 1. 1021 20 21 21 1. 1021 20 21 21 1. 1021 20 21 21 0.5%
 2001. 1. 1021 20 21 21 1. 1021 20 21 21 1. 1021 20 21 21 15.3%
 1. 1021 20 21 21 1. 1021 20 21 21 1. 1021 20 21 21 0.9%
 2001. 1. 1021 20 21 21 1. 1021 20 21 21 1. 1021 20 21 21 304

1. 1021 20 21 21 1. 1021 20 21 21 1. 1021 20 21 21 1. 1021 20 21 21 2001. 1. 1021 20 21 21 1. 1021 20 21 21 1. 1021 20 21 21 1. 1021 20 21 21

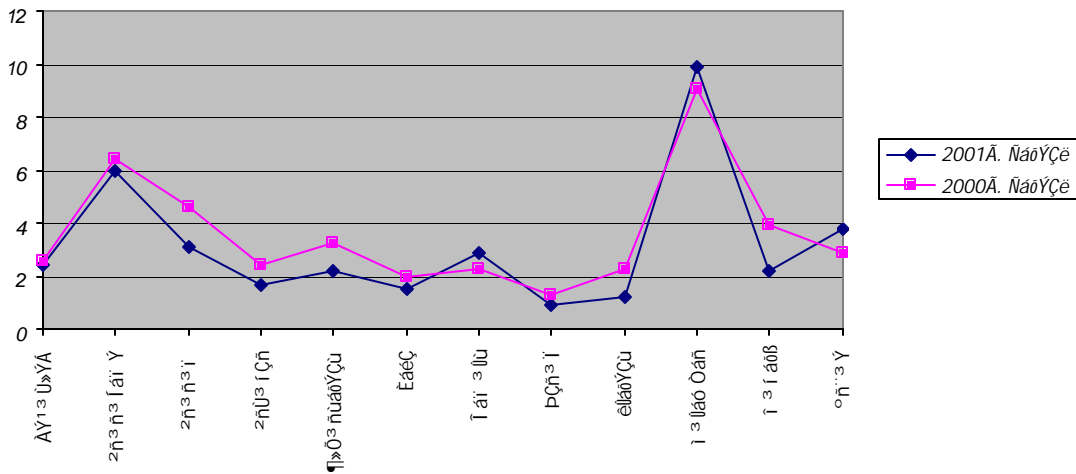
	1. 1021 20 21 21	1. 1021 20 21 21		
		1. 1021 20 21 21	1. 1021 20 21 21	
			1. 1021 20 21 21	1. 1021 20 21 21
1. 1021 20 21 21	561	313	99.1	105.4
1. 1021 20 21 21	511	345	110.2	123.7
1. 1021 20 21 21	578	304	88.1	132.8
1. 1021 20 21 21	431	404	132.9	117.1
1. 1021 20 21 21	436	393	97.3	116.3
1. 1021 20 21 21	557	304	77.4	109.4

1. 1021 20 21 21 1. 1021 20 21 21 1. 1021 20 21 21 1. 1021 20 21 21 1. 1021 20 21 21 66.1%
 1. 1021 20 21 21 1. 1021 20 21 21 1. 1021 20 21 21 33.9%
 1. 1021 20 21 21 1. 1021 20 21 21 1. 1021 20 21 21 16.4%
 1. 1021 20 21 21 1. 1021 20 21 21 1. 1021 20 21 21 12.2%
 1. 1021 20 21 21 1. 1021 20 21 21 1. 1021 20 21 21 2.1%
 1. 1021 20 21 21 1. 1021 20 21 21 1. 1021 20 21 21 1.6%:

1. 1021 20 21 21 1. 1021 20 21 21 1. 1021 20 21 21 1. 1021 20 21 21 0.9-1. 1021 20 21 21 9.9%
 1. 1021 20 21 21 1. 1021 20 21 21 1. 1021 20 21 21 1. 1021 20 21 21

1. 1021 20 21 21 1. 1021 20 21 21 1. 1021 20 21 21 1. 1021 20 21 21

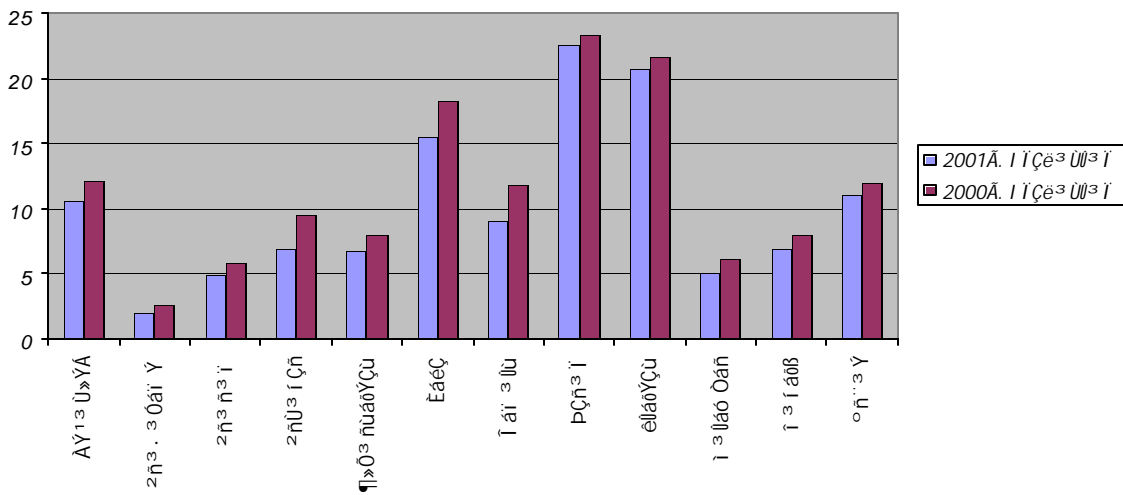
(í áí áéÝ»ñáí³ ßÈ³ í³ Ýù ÷ Ýí ñáÒ ù³ Ò³ ù³ óÇÝ»ñÇ ÁÝ¹Ñ³ Ýáóñ Áí³ ù³ Ý³ ÍÇ ÝÍ³ í³ Ù³ Ùµ)



Ùá³ èí³ éáó. áñí³ ½áóñíÝ»ñÇ Áí³ ù³ Ý³ ÍÁ 2001Á. ÑáóÝÇéÇÝ Ñ³ Ýñ³ á»í áóÁíáóÝáóÙ Í³ ½Ù»É ÿ 8.1 Ñ³ ½. Ù³ ñ¹, Çèí. áñí³ ½ñí áóÁí³ Ý Ýá³ èí Ç ÙÇÇÇÝ á³ ÷ Á³ 3324 ¹ñ³ Ù:

¶áñí³ ½ñí áóÁí³ Ý Ù³ Í³ ñ¹³ ÍÁ, Ñ³ ßí³ ñí³ Í áñá»è ½µ³ Óí³ Í áóÁí³ Ý Í³ é³ ÚáóÁíáóÝ-Ý»ñáóÙ. ñ³ Ýóí³ Í. áñí³ ½áóñíÝ»ñÇ í Ýí »è³ á»è³ Íí Çí µÝ³ Í áóÁí³ Ý (½µ³ Óí³ Í Ý»ñ³ · áñí³ ½áóñíÝ»ñ) Ñ³ ñ³ µ»ñ³ Í áóÁíáóÝ, 2001Á. ÑáóÝÇéÇÝ Í³ ½Ù»É ÿ 10.4% ÷ Ù³ ÙÇé³ Ùèí³ ÝÍ³ í³ Ù³ Ùµ³ Ýí³ ½»É ÿ 0.1 í áí áé³ ÙÇÝ Í³ í áí, Çèí 2000Á. ÑáóÝÇéÇ ÝÍ³ í³ Ù³ Ùµ³ Ýí³ ½»É ÿ 1.5 í áí áé³ ÙÇÝ Í³ í áí:

¶áñí³ ½ñí áóÁí³ Ý ÙÇÇÇÝ Ù³ Í³ ñ¹³ ÍÝ Áèí Ù³ ñ½»ñÇ, 2001 ÷ 2000ÁÁ. ÑáóÝí³ ñ-ÑáóÝÇéÇÝ



2001Á. ÑáóÝí³ ñ-ÑáóÝÇéÇÝ ßÈ³ í³ ÝùÇ ßáóí³ ÚáóÙ í ÇñáÒ Çñ³ ÍÇ×³ ÍÁ áñá»è³ é³ í »É É³ ñí³ Í, Í³ ñáÒ ÿ µÝáóÁ³. ñí »É ÐÇñ³ ÍÇ, éíáóÝÇùÇ ÷ Èáéáó Ù³ ñ½»ñáóÙ, áóñ. áñí³ ½ñí áóÁí³ Ý ÙÇÇÇÝ Ù³ Í³ ñ¹³ ÍÁ Ñ³ Ýñ³ á»í³ Í³ Ý ÙÇÇÇÝÁ. »ñ³ ½³ Ýó»É ÿ Ñ³ Ù³ á³ í³ èÈ³ Ý³ µ³ ñ³ 12.0, 10.1 ÷ 4.9 í áí áé³ ÙÇÝ Í³ í áí: