

1.4.2. ˆÝ³ ÍááóĀÛ³ Ý ¹ñ³ Û³ Í³ Ý »Í³ Ûáóí Ý»ñ ˆ Í³ Ēë»ñ, ³ĒĒ³ í ³ í ³ ñó ˆ ³ ŪĒ »Í³ Ûáóí Ý»ñ

ˆÝ³ ÍááóĀÛ³ Ý ¹ñ³ Û³ Í³ Ý »Í³ Ûáóí Ý»ñÇ ˆ Í³ Ēë»ñÇ Ñ³ Бі »ÍĒÇÉÁ: ˆÝ³ ÍááóĀÛ³ Ý ¹ñ³ Û³ Í³ Ý »Í³ Ûáóí Ý»ñÁ 2001Ā. ÑáóÝí ³ ñ-ÑáóÝÇĉÇÝ Í³ ½Û»É »Ý 292913.9 ŪĒÝ.¹ñ³ Û ˆ Ý³ Ēáñ¹ í ³ ñí ³ ÝáóŪÝ Ā³ Û³ Ý³ Í³ ĒñÇ³ ÝÇ Ñ³ Û³ Û³ í ³ í »É³ ó»É »Ý 11.0 %áf: ˆñ³ Û³ Í³ Ý Í³ Ēë»ñÁ ÝáóŪÝ Ā³ Û³ Ý³ Í³ ĒñÇ³ ÝáóŪ Í³ ½Û»É »Ý 300905.1 ŪĒÝ.¹ñ³ Û ˆ ³ í »É³ ó»É 12.3 %-áf:

ˆÝ³ ÍááóĀÛ³ Ý ¹ñ³ Û³ Í³ Ý »Í³ Ûáóí Ý»ñÇ ˆ Í³ Ēë»ñÇ ¹ÇÝ³ ŪÇÍ³ Ý

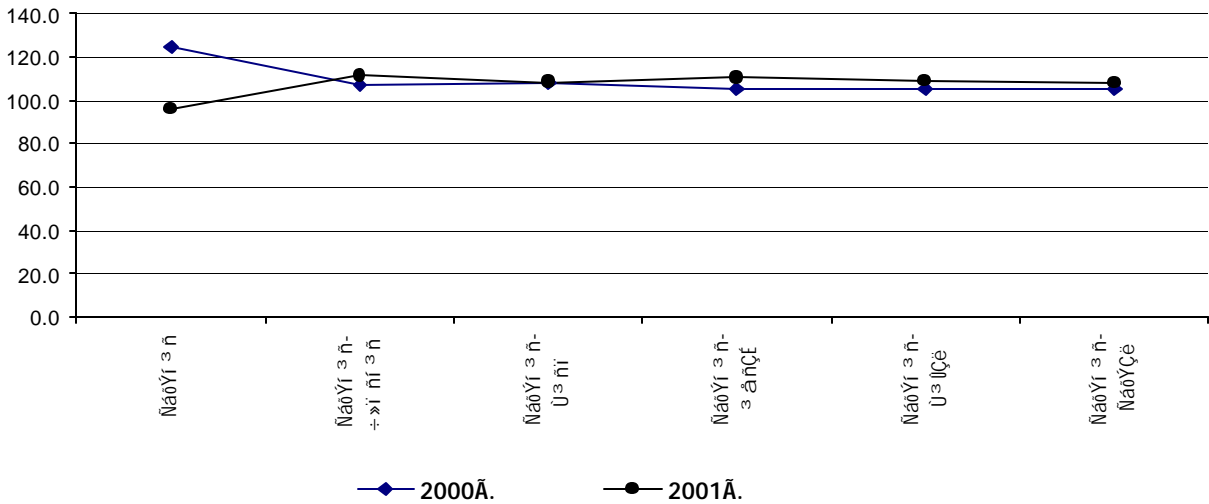
	ˆÝ³ ÍááóĀÛ³ Ý ¹ñ³ Û³ Í³ Ý »Í³ Ûáóí Ý»ñ		ˆÝ³ ÍááóĀÛ³ Ý ¹ñ³ Û³ Í³ Ý Í³ Ēë»ñ	
	ŪĒÝ.¹ñ³ Û	%% Ý³ Ēáñ¹ í ³ ñí ³ Ýí³ í Û³ Ūµ	ŪĒÝ.¹ñ³ Û	%% Ý³ Ēáñ¹ í ³ ñí ³ Ýí³ í Û³ Ūµ
2001Ā.				
ÐáóÝí ³ ñ	46643.7	100.3	52065.2	115.8
ÐáóÝí ³ ñ-÷»í ñí ³ ñ	90005.2	113.5	100412.0	116.6
ÐáóÝí ³ ñ-Û³ ñí	137417.3	110.7	147153.2	113.7
I »é³ ŪĒÛ³ Í	137417.3	110.7	147153.2	113.7
ÐáóÝí ³ ñ-³ áñÇĒ	186707.3	112.8	195968.1	113.7
ÐáóÝí ³ ñ-Û³ ŪÇĒ	237944.4	112.0	246916.8	113.3
ÐáóÝí ³ ñ-ÑáóÝÇĉ	292913.9	111.0	300905.1	112.3
II »é³ ŪĒÛ³ Í	155496.6	111.3	153751.9	110.9
2000Ā.				
ÐáóÝí ³ ñ	48068.6	123.6	46533.3	104.5
ÐáóÝí ³ ñ-÷»í ñí ³ ñ	79281.1	107.1	86139.0	109.1
ÐáóÝí ³ ñ-Û³ ñí	125601.9	108.4	130787.9	107.8
I »é³ ŪĒÛ³ Í	125601.9	108.4	130787.9	107.8
ÐáóÝí ³ ñ-³ áñÇĒ	165516.9	104.8	172423.3	106.5
ÐáóÝí ³ ñ-Û³ ŪÇĒ	212487.8	104.3	217881.2	104.7
ÐáóÝí ³ ñ-ÑáóÝÇĉ	263891.9	104.2	267998.8	104.2
II »é³ ŪĒÛ³ Í	138290.0	100.7	137210.9	101.0

ˆÝ³ ÍááóĀÛ³ Ý ¹ñ³ Û³ Í³ Ý »Í³ Ûáóí Ý»ñÇ ÁÝ¹Ñ³ Ýáóñ Í³ í ³ ĒÇó 2001Ā. ÑáóÝí ³ ñ-ÑáóÝÇĉÇÝ ³ áñ³ ÝŪÝ»ñÇ. ÝÛ³ Ý ˆ Í³ Ēë³ ŪáóĀŪáóŪÝ»ñÇ í ×³ ñÛ³ Ý Ñ³ Û³ ñ µÝ³ ÍááóĀŪáóŪÝÁ Í³ Ēë»É ĵ 255639.3 ŪĒÝ.¹ñ³ Û (87.3%), á³ ñí ³ ¹Çñ í ×³ ñáóŪÝ»ñÇ ˆ Í³ Û³ í áñ ŪáóÍáóŪÝ»ñÇ í ×³ ñÛ³ Ý Ñ³ Û³ ñ¹ 13491.0 ŪĒÝ.¹ñ³ Û (4.6 %), ³ í ³ Ý¹Ý»ñÇ ˆ ³ ñĀ»ĀŌĀ»ñÇ Óáf ĒÝ³ ŪáŌáóĀŪáóŪÝ»ñÇ Ñ³ í »É³ ×Á Í³ ½Û»É ĵ 10421.6 ŪĒÝ.¹ñ³ Û (3.6 %):

ñ³ Ü³ Í³ Ý »Í³ Úáοί Ý»ñÇ ù. í 3. áñÍ Ü³ Ý Í³ éáοοί 3 ÍúáοÜ 2001Ä. NáοÝí 3 ñ-ΝáοÝÇεÇÝ 2000Ä. ÝáοÍÝ Ä³ Ü³ Ý³ Í³ ΒñÇ³ ÝÇ Ñ³ Ü»Ü³ í áοÄÜ³ Üμ éä³ éáÖ³ Í³ Ý Í³ Èè»ñÇ í »è³ Í³ ñ³ ñ ÍΒÇéÝ 3 ×»É ÿ 2.0 í áÍ áè³ ÜÇÝ Í»í áÍ, ÇèÍ 3 í 3 Ý¹Ý»ñÇ ï 3 ñÄ»ÄÖÄ»ñÇ Ó»áÍ ÈÝ³ ÜáÖáοÄÜáοÝÝ»ñÇ Ñ³ í »É³ ×Ç í »è³ Í³ ñ³ ñ ÍΒÇéÄ Ýí 3 ½»É ÿ 0.3 í áÍ áè³ ÜÇÝ Í»í áÍ:

¹Ý³ ÍááοÄÜ³ Ý Çñ³ Í³ Ý í ÝùñÇÝí áÖ 1ñ³ Ü³ Í³ Ý »Í³ Úáοί Ý»ñÄ: ¹Ý³ ÍááοÄÜ³ Ý Çñ³ Í³ Ý í ÝùñÇÝí áÖ 1ñ³ Ü³ Í³ Ý »Í³ Úáοί Ý»ñÄ (»Í³ Úáοί Ý»ñÄ Ñ³ Ý³ Í³ ä³ ñí 3 ¹Çñ í ×³ ñáοÜÝ»ñÄ, Ñ³ Βí Ç 3 é³ Í³ äñ³ ÝùÝ»ñÇ ï Í³ é³ ÜáοÄÜáοÝÝ»ñÇ éä³ éáÖ³ Í³ Ý . Ý»ñÇ ÇÝ¹»ùèÝ»ñÇ ÷ á ÷ áÉáä-ÄÜáοÝÝ»ñÄ) 2001Ä. NáοÝí 3 ñ-ΝáοÝÇεÇÝ 2000Ä. NáοÝí 3 ñ-ΝáοÝÇεÇ Ýí 3 í Ü³ Üμ 3 ×»É »Ý 7.6%:

¹Ý³ ÍááοÄÜ³ Ý Çñ³ Í³ Ý í ÝùñÇÝí áÖ 1ñ³ Ü³ Í³ Ý »Í³ Úáοί Ý»ñÇ ¹ÇÝ³ ÜÇÍ³ Ý
(í áÍ áèÝ»ñÄí Ý³ Èáñ¹ í 3 ñí 3 Ñ³ Ü³ ä³ í 3 èÈ³ Ý Ä³ Ü³ Ý³ Í³ ΒñÇ³ ÝÇ Ýí 3 í Ü³ Üμ)



2ΒÈ³ í 3 ÝùÇ í 3 ñÖ³ í ñáοÄÜáοÝ: 2001Ä. NáοÝí 3 ñ-ΝáοÝÇεÇÝ, Äèí Üáοñ³ ù³ Ýáááοñ³ ÜÇè í Ç×³ Í³. ñ³ Í³ Ý Ñ³ Βí »í í áοÄÜáοÝ Ý»ñÍ³ Ü³ óÝáÖ Üáí 9000 éáομ»Íí Ý»ñÇ Ñ³ Βí »í í áοÄÜáοÝÝ»ñÇ Ý³ ÈÝ³ Í³ Ý í í Ü³ ÈÝ»ñÇ . Ý³ Ñ³ í Ü³ Ý, ½μ³ Öí 3 ÍÝ»ñÇ ÜÇÇÇÝ 3 Ýí 3 Ý³ Í³ Ý 3 ΒÈ³ í 3 í 3 ñÖÄ Í³ ½Ü»É ÿ 22383 1ñ³ Ü ï 2000Ä. ÝáοÍÝ Ä³ Ü³ Ý³ Í³ ΒñÇ³ ÝÇ Ñ³ Ü»Ü³ í áοÄÜ³ Üμ 3 í »É³ ó»É 12.3 %: ÄÝ¹ áñáοÜ, μááοÇ»í 3 ÜÇÝ Í³ ½Ü³ Í»ñä áοÄÜáοÝÝ»ñáοÜ ½μ³ Öí 3 ÍÝ»ñÇ 3 ΒÈ³ í 3 í 3 ñÖÄ, áñÇ . Ý³ Ñ³ í áοÜÄ Í³ í 3 ñí »É ÿ Üáí 4000 μááοÇ»í 3 ÜÇÝ Í³ ½Ü³ Í»ñä áοÄÜáοÝÝ»ñÇó èí 3 óí áÖ »é³ ÜèÜ³ Í³ ÜÇÝ Ñ³ Βí »í í áοÄÜáοÝÝ»ñÇ ùäñ³ í Çí í í Ü³ ÈÝ»ñÇ ÑÇÜ³ Ý í ñ³ , Í³ ½Ü»É ÿ 14015 1ñ³ Ü ï 2000Ä. ÝáοÍÝ Ä³ Ü³ Ý³ Í³ ΒñÇ³ ÝÇ Ñ³ Ü»Ü³ í áοÄÜ³ Üμ 3 í »É³ ó»É 7.0 %, ÇèÍ áá μááοÇ»í 3 ÜÇÝ Í³ ½Ü³ Í»ñä áοÄÜáοÝÝ»ñáοÜ ½μ³ Öí 3 ÍÝ»ñÇÝÄ Ñ³ Ü³ ä³ í 3 èÈ³ Ý³ μ³ ñ 29304 1ñ³ Ü ï 16.0 %:

2001Ä. Ü³ ÜÇεÇÝ 3 Ýí 3 Ý³ Í³ Ý ÜÇÇÇÝ 3 ΒÈ³ í 3 í 3 ñÖÇ ÷ á ÷ áÉ áοÄÜáοÝÄ Ý³ Èáñ¹ í 3 ñí 3 Ýí 3 í Ü³ Üμ ï í 3 í 3 ÝáοÜÝ Äèí í Ýí »éáοÄÜ³ Ý ×ÜáοÖ»ñÇ

	2Ýí 3 Ý³ Í³ Ý ÜÇÇÇÝ 3 ΒÈ³ í 3 í 3 ñÖÄ, 1ñ³ Ü		% AY¹³ Ü»ÝÇ Ýí 3 í Ü³ Üμ		% Ý³ Èáñ¹ í 3 ñí 3 Ýí 3 í Ü³ Üμ	
	Ü³ ÜÇè	NáοÝí 3 ñ-Ü³ ÜÇè	Ü³ ÜÇè	NáοÝí 3 ñ-Ü³ ÜÇè	Ü³ ÜÇè	NáοÝí 3 ñ-Ü³ ÜÇè
AY¹³ Ü»ÝÄ	22704	22131	100	100	111.9	112.4
2ñ¹ÜáοÝ³ μ»ñáοÄÜáοÝ	34008	32727	149.8	147.9	117.9	117.9

1.ÆÐ²Í ²Ù Ð²í ì ²Í

	²Ýí ³ Ý³ Í ³ Ý ÛÇÇÇÝ ³ ßË³ ÿ ³ í ³ ñÓÁ, ¹ñ³ Ù		% % ÁÝ¹³ Ù»ÝÇ Ýí³ ÿ Ù³ Ùµ		% % Ý³ Ëáñ¹ ÿ³ ñí³ Ýí³ ÿ Ù³ Ùµ	
	Ù³ ÛÇè	ÑáoÝí³ ñ- Ù³ ÛÇè	Ù³ ÛÇè	ÑáoÝí³ ñ- Ù³ ÛÇè	Ù³ ÛÇè	ÑáoÝí³ ñ- Ù³ ÛÇè
¶ÍáóÓ³ ÿ Ýí »éáóÁÍáóÝ	21534	18562	94.8	83.9	146.2	114.2
²Ýí ³ éí Ýí »éáóÁÍáóÝ	10264	11210	45.2	50.7	93.1	108.5
í ñ³ Ýéááñí	40323	35632	177.6	161.0	119.8	106.0
Í³ á	51348	44705	226.2	202.0	114.9	109.0
ßÇÝ³ ñ³ ñáoÁÍáóÝ	37470	38201	165.0	172.6	126.7	113.7
²é³ ÿ áóñ, Ñ³ Ýñ³ ÛÇÝ éÝáoÝ¹	9367	9640	41.3	43.6	127.6	132.3
¹Ý³ Í³ ñ³ Ý³ ÛÇÝ-Í áÙáoÝ³ Ë í Ýí »éáóÁÍáóÝ, Í »Ýó³ Óéá³ é³ ñí áóÙ	26867	25990	118.3	117.4	120.2	117.4
Ð³ ßí áÓ³ Í³ Ýí »Ó»Í³ ÿ í³ Í³ Ý éá³ é³ ñí áóÙ	19615	19216	86.4	86.8	94.5	109.4
²éáÓÇ³ á³ ÑáoÁÍáóÝ, ýÇ½-Í áóÉí áóñ³ » éáóÇ³ Ë³ Í³ Ý³ á³ Ñáí áóÁÍáóÝ	12586	13091	55.4	59.2	102.9	105.4
Í ñÁáoÁÍáóÝ	12641	12728	55.7	57.7	104.8	117.7
Øß³ Í áóÁ	9756	9819	43.0	44.4	100.9	102.4
²ñí »éí	11296	11144	49.8	50.4	105.4	107.3
¶Çí áóÁÍáóÝ » Çí ³ Í³ Ý éá³ é³ ñí áóÙ	17918	17893	78.9	80.9	110.0	114.6
í³ ñí³ í áñáoÙ » á³ Ñáí³ ñáoÁÍáóÝ	76260	72293	335.9	326.7	116.8	114.4
Í³ é³ í³ ñÙ³ Ý³ á³ ñ³ ÿ	33099	32841	145.8	148.4	102.1	107.2
²ÙË	25665	24452	113.0	110.5	105.0	106.1

í »ñÁ Ýßí³ Í éáóµ»Íí Ý»ñÇÓ Ñ³ í³ ù³. ñí áÓ í Ç×³ Í³. ñ³ Í³ Ý Ñ³ ßí »í í áóÁÍáóÝÝ»ñÇ
í í Ù³ ËÝ»ñÇ Ñ³ Ù³ Ó³ ÙÝ, 2001Á. Ù³ ÛÇèÇÝ ³ ßË³ ÿ ³ í³ ñÓÇ Á³ Ùí »í ³ Ýó á³ ñí ùÁ Í³ ½Ù»Ë ç ÝáoÙÝ
Á³ Ù³ Ý³ Í³ ßñÇ³ ÝÇ Ñ³ ßí³ ñí³ Í³ ßË³ ÿ ³ ÝùÇ í³ ñÓ³ ÿ ñáoÁÍ³ Ý » ¹ñ³ Ý Ñ³ í³ é³ ñ»óí³ Í³ ÙË
í ×³ ñáoÙÝ»ñÇ (Ý»ñ³ éÙ³ Ë ËÁ³ Ýáo » ÷ áËÑ³ ÿ áóóáÓ í ×³ ñÝ»ñÁ) ÁÝ¹Ñ³ Ýáoñ · áóÙ³ ñÇ 40.3%-Á »
2000Á. Ñ³ Ù³ á³ ÿ ³ éË³ Ý³ Ùéí³ Ñ³ Ù»Ù³ ÿ áóÁÍ³ Ùµ Ýí³ ½»Ë ç 7.7 í áí áé³ ÛÇÝ Í³ ÿ áí: Áéí
í Ýí »éáóÁÍ³ Ý ùáóÓ»ñÇ á³ ÿ Í³ ñí³ Í³ ç éí áñ » µ»ñí³ Í³ í Ù³ ËÝ»ñáí.

(í áí áéÝ»ñáí¹ Ñ³ Ù³ á³ ÿ ³ éË³ Ý³ ùáóÓáoÙ Ñ³ ßí³ ñí³ Í³ ßË³ ÿ ³ ÝùÇ í³ ñÓ³ ÿ ñáoÁÍ³ Ý » ¹ñ³ Ý
Ñ³ Ó³ é³ ñ»óí³ Í³ ÙË í ×³ ñáoÙÝ»ñÇ (Ý»ñ³ éÙ³ Ë ËÁ³ Ýáo » ÷ áËÑ³ ÿ áóóáÓ í ×³ ñÝ»ñÁ) Ýí³ ÿ Ù³ Ùµ)

	2001Á. Ù³ ÛÇè	2000Á. Ù³ ÛÇè
ÁÝ¹³ Ù»ÝÁ	40.3	48.0
²ñ¹ÍáoÝ³ µ»ñáoÁÍáóÝ	55.0	47.8
¶ÍáóÓ³ ÿ Ýí »éáóÁÍáóÝ » ³ Ýí ³ éí Ýí »éáóÁÍáóÝ	76.5	59.3
ßÇÝ³ ñ³ ñáoÁÍáóÝ	78.4	80.7
í ñ³ Ýéááñí	2.2	1.9
Í³ á	5.2	5.6
²é³ ÿ áóñ, Ñ³ Ýñ³ ÛÇÝ éÝáoÝ¹	72.3	36.6
¹Ý³ Í³ ñ³ Ý³ ÛÇÝ-Í áÙáoÝ³ Ë í Ýí »éáóÁÍáóÝ » Í »Ýó³ Óéá³ é³ ñí áóÙ	81.4	79.8
²éáÓÇ³ á³ ÑáoÁÍáóÝ, ýÇ½-Í áóÉí áóñ³ » éááñí, éáóÇ³ Ë³ Í³ Ý³ á³ Ñáí áóÁÍáóÝ	29.4	37.8
Í ñÁáoÁÍáóÝ	26.3	74.0
Øß³ Í áóÁ	66.7	83.8
²ñí »éí	92.1	97.4
¶Çí áóÁÍáóÝ » Çí ³ Í³ Ý éá³ é³ ñí áóÙ	58.8	67.2
í³ ñí³ í áñáoÙ » á³ Ñáí³ ñáoÁÍáóÝ	0	0.5
Í³ é³ í³ ñÙ³ Ý³ á³ ñ³ ÿ	36.6	46.1
²ÙË	57.7	72.4