

5.2.Áaðáí ñ¹³. ñ³Í³Ý Çñ³ í Ç×³ ÍÁ

ÐÐ í³ ñ³ í³ ñ³ Í³ ðÇÝ µ³ Á³ ÝÚ³ Ý Ñ³ Ú³ ñ ÑÇÙ ð ð³ Ý¹Çé³ ó»É 1995Á. ¹»Í³ »Ùµ»ñÇ 4-ÇÝ ÁÝ¹aðÝ í³ Í ÑÐÐ í³ ñ³ í³ ñ³ Í³ ðÇÝ µ³ Á³ ÝÚ³ Ý Ú³ èÇÝ; ÐÐ ðñ»ÝúÁ, Áè³ áñÇ ÐÐ í³ ñ³ Í³ úÁ µ³ Á³ Ý í³ Í ð 11 Ú³ ñ½Ç, Ý»ñ³ éÙ³ Éºñ³ Ý ú³ Ó³ úÁ Ú³ ñ½Ç Í³ ñ. ³ í Ç×³ Í áí (12 Á³ Ó³ ðÇÝ Ñ³ Ú³ ðÝúÝ»ñáí), 47 ú³ Ó³ ú³ ðÇÝ 871. ÚáðÓ³ Í³ Ý Ñ³ Ú³ ðÝúÝ»ñÇ:

ÐÐ í³ ñ³ í³ ñ³ Í³ ðÇÝ µ³ Á³ ÝáðÚÁ 2001Á. ÑáðÝ í³ ñÇ 1-Ç ¹ñáðÁÙ³ Úµ, Áè³ Ú³ ñ½»ñÇ

	Ð³ Ú³ ðÝúÝ»ñÇ ÁÇí Á			
	ÁÝ¹³ Ú»ÝÁ	ú³ Ó³ ú³ ðÇÝ	Á³ Ó³ ðÇÝ	· ÚáðÓ³ Í³ Ý
Ð³ ð³ è³ ³ ÝÇ Ð³ Ýñ³ á»í áðÁÚáÝ	930	47	12	871
ú.ºñ³ Ý	12	-	12	-
²ñ³. ³ Í áí Ý	114	3	-	111
²ñ³ ñ³ í	97	4	-	93
²ñÚ³ í Çñ	97	3	-	94
¶»Ó³ ñúáðÝÇú	92	5	-	87
ÉáéÇ	113	8	-	105
Í áí ³ ðú	67	7	-	60
ÞÇñ³ Í	119	3	-	116
éÚáðÝÇú	113	7	-	106
í³ Úáð Óáñ	44	3	-	41
í³ í áðß	62	4	-	58

2001Á. ÑáðÉÇéÇ 1-Ç ¹ñáðÁÙ³ Úµ ÐÐ Òß³ ³ Í³ Ý µÝ³ Í áðÁÙ³ Ý Á³ ³ ú³ Ý³ Í Ý Í³ ½Ú»É ð 3801,4 Ñ³ ½. Ú³ ñ¹: è³ Í³ ðÝ, Ñ³ Ýñ³ á»í áðÁÙ³ Ý ³ é³ ³ µÝ³ Í áðÁÙ³ Ý Á³ ³ ú³ Ý³ Í Á ÚÇ. ñ³ óÇ³ ðÇ Ñ³ Ò³ ³ éÚ³ Ý ³ Ý³ ³ í³ ñ»ÉÇáðÁÙ³ Ý Ñ»í ³³ Ýúáí ½. ³ÉÇáñ»Ý á³ Í³ è ð:

²é³ ³ µÝ³ Í áðÁÙ³ Ý Á³ ³ ú³ Ý³ Í Ç óáðó³ ÝÇÞÇ í »ñ³ µ»ñ³ É³ ñÁ³ Ý³ Ñ³ í³ í³ í í ð³ É-Ý»ñÁ µ³ ó³ Í³ ÚáðÚ »Ý, ÇÝáá»è ³ ñ¹»Ý Ýß³ »ó¹ Á»ñÑ³ Ò³ ³ éÚ³ Ý Ñ»í ³³ Ýúáí: ØÇ. ñ³ óÇáÝ í »Ó³ Ò³ ñÁ»ñÇ ÚÇ Ú³ èÝ³ ñ³ ³ óáÉáÓ ³ é³ í »É³ ñÁ³ Ý³ Ñ³ í³ í³ í í ð³ ÉÝ»ñ³ é³ ³ »Ý ÚÇ³ ðÝ ú¹³ ðÇÝ³ ñ³ Ýèááñ³ á³ Ú»Í ÝáÓÝ»ñÇ ³ Á³ Ú³ ÝáÓÝ»ñÇ óáðó³ ÝÇÞÝ»ñÇ³ ³ ñµ»ñáðÁÙ³ Ý. Í áí: ØÇ. ñ³ óÇ³ ðÇ á³ ð»ñÇ Ú³ èÇÝ³ ³ é³ í »É³ ñÁ³ Ý³ Ñ³ í³ í³ í í ð³ ÉÝ»ñ³ Í è³ ³ ó¹»Ý 2001Á. Ñáí³ ³ »Ùµ»ñÇ 10-19-Á Ð³ ð³ è³ ³ ÝáðÚ³ Ý ó¹³ ó¹ áÓ Ú³ ñ¹³ Ñ³ Ú³ ñÇ³ ñ¹ ÚáðÝúÝ»ñáí ÚÇ³ ðÝ:

ÐÐ Òß³ ³ Í³ Ý µÝ³ Í áðÁÙ³ Ý Á³ ³ ú³ Ý³ Í Ý Áè³ Ú³ ñ½»ñÇ, 2001Á. háðÉÇéÇ 1 -Ç ¹ñáðÁÙ³ Úµ (Ñ³ ½³ ñ Ú³ ñ¹)

	ÁÝ¹³ Ú»ÝÁ	ø³ Ó³ ú	¶Úáð
Ð³ ð³ è³ ³ ÝÇ Ð³ Ýñ³ á»í áðÁÚáÝ	3801,4	2530,1	1271,3
ú.ºñ³ Ý	1246,5	1246,5	-
²ñ³. ³ Í áí Ý	167,9	47,0	120,9
²ñ³ ñ³ í	311,4	99,1	212,3
²ñÚ³ í Çñ	323,0	123,2	199,8
¶»Ó³ ñúáðÝÇú	278,7	102,0	176,7
ÉáéÇ	392,9	263,2	129,7
Í áí ³ ðú	328,9	200,4	128,5
ÞÇñ³ Í	361,9	242,4	119,5
éÚáðÝÇú	164,1	115,2	48,9
í³ Úáð Óáñ	69,4	28,4	41,0
í³ í áðß	156,7	62,7	94,0

Υ³ ΙάαοΑÜ³ Υ ΑΥ¹Ν³ Υάοñ Αί³ ü³ Υ³ ΙÇ 25 % Ι³ ½Ü»É¿³ ΒΕ³ ι³ αοΥ³ Ι³ ι³ ηÇüÇό³ Ιñ, 61,6 %³ ΒΕ³ ι³ αοΥ³ Ι³ ι³ ηÇüÇ, Çεί 13,4-Α³ ΒΕ³ ι³ αοΥ³ Ι³ ι³ ηÇüÇό³ μ³ ηΌñ μΥ³ ΙάαοΑÜ³ Υ: ί³ η»οί³ ηÇ³ ι³ »É³ ΥάοÜ¿³ ΒΕ³ ι³ αοΥ³ Ι³ ι³ ηÇüÇό³ μ³ ηΌñ μΥ³ ΙάαοΑÜ³ Υ ι³ »ε³ ι³ η³ ηίΒÇεΑ, αñΑ · Çñ ³ ½¹»οάοΑÜ³ ΥΥ ¿ ΑαΟΥάοÜ μΥ³ ΙάαοΑÜ³ Υ §Ι»ñ³ οÜ³ Υ! ιñ: Üβι³ Ι Ν³ η³ μ»ñ³ ΙόάοΑÜ³ Υ μΥ³ ΙάαοΑÜ³ Υ Αί³ ü³ Υ³ ΙάοÜ Ν³ Υ. »οΥάοÜ¿³ ΒΕ³ ι³ αοΥ³ Ι³ ι³ ηÇüÇ ίñ³ Ι³ Υñ³ μ»έΥι³ ΙάοΑÜ³ Υ Ü»Ι³ οÜ³ ΥΑ, ³ ÜεÇΥüΥ ³ Ü»Υ 1000³ ΒΕ³ ι³ αοΥ³ Ι³ ι³ ηÇüÇ μΥ³ ΙάαοΑÜ³ ΥΑ μ³ ΑÇΥ »Υ ΑΥΙΥάοÜ Üαι 650 Ι»ñ»ñ · »ñ»É³ Υ»ñ:

Ð³ Ü³ Ó³ ÜΥ §ÐÐ ü³ Ó³ ü³ οÇΥ»ñÇ á»ι³ ι³ Υ³ Ι»Υε³ Ααβ³ Ι³ ÜÇΥ ³ á³ Ναι³ αοΑÜ³ Υ Ü³ εÇΥ! ÐÐ üñ»ΥüÇ 12 Νά¹ι³ ΙÇ, 2001Α. Ν³ Ü³ η Ν³ Υñ³ á»ι³ αοΑÜ³ ΥάοÜ³ ΒΕ³ ι³ ³ Υü³ ÜÇΥ Ι»Υε³ Ααβ³ Ι³ ÜÇΥ ι³ ηÇü¿ Ν³ Ü³ ηί αοÜ Ι³ Υ³ Υό Ν³ Ü³ η³ 58 Çεί ι³ Ó³ Ü³ η¹ι³ Υό Ν³ Ü³ η³ 63 ι³ ηÇΥ:

ÐÐ Üβι³ ι³ Υ³ μΥ³ ΙάαοΑÜ³ Υ Αί³ ü³ Υ³ ΙΥ Αει³ ε»ε³ ι³ ηÇü³ ÜÇΥ Ι³ ½ÜÇ 2000Α. · 2001Α. ι³ η»εί³ ½μÇ ¹ñáοΑÜ³ Üμ

(Ν³ ½³ η Ü³ η¹)

	2000			2001		
	ΑΥ¹³ Ü»ΥΑ	ΙÇΥ	ι³ Ó³ Ü³ η¹	ΑΥ¹³ Ü»ΥΑ	ΙÇΥ	ι³ Ó³ Ü³ η¹
²ÜμαΌÇ μΥ³ ΙάαοΑÜ³ ΥΑ ³ Ü¹ Αί³ αοÜ¹	3803,4	1954,4	1849,0	3802,4	1953,9	1848,5
0-4	212,8	99,9	112,9	196,1	90,0	106,1
5-9	327,8	159,0	168,8	297,6	143,5	154,1
10-14	380,9	185,7	195,2	378,6	184,5	194,1
15-19	365,0	178,4	186,6	374,1	182,7	191,4
20-24	317,7	155,4	162,3	325,0	158,4	166,6
25-29	283,2	138,7	144,5	290,0	143,0	147,0
30-34	278,8	143,0	135,8	273,6	137,3	136,3
35-39	322,9	170,5	152,4	309,3	163,5	145,8
40-44	310,4	164,7	145,7	324,1	173,2	150,9
45-49	229,4	123,3	106,1	241,0	130,0	111,0
50-54	152,2	82,7	69,5	161,9	88,6	73,3
55-59	114,5	63,2	51,3	101,5	56,0	45,5
60-64	170,8	94,2	76,6	173,4	95,7	77,7
65-69	127,5	71,0	56,5	129,0	71,4	57,6
70-74	115,7	65,3	50,4	123,1	69,6	53,5
75-79	48,0	30,4	17,6	54,5	34,3	20,2
80-84	22,6	14,9	7,7	25,0	17,0	8,0
85 ·· μ³ ηΌñ	23,2	14,1	9,1	24,6	15,2	9,4

ΑαΟαι η¹³ · η³ ι³ Υ Çñ³ ι³ Ç×³ ΙÇ ίñ³ ³ ½¹αΌ αñαβÇα · αñíαΥΑ ÜÇΥα· 2000Α. μΥ³ ΙάαοΑÜ³ Υ μΥ³ Ι³ Υ³ ×Υ ¿ñ, αñÇ Ν³ βί ÇΥ ¿É μ³ ó³ ε³ á»ε³ ι³ »ΌÇ ¿ñ αοΥ»ΥάοÜ μΥ³ ΙάαοΑÜ³ Υ Αί³ ü³ Υ³ ΙÇ³ ι³ »É³ οάοÜΑ: ε³ ι³ ÜΥ μΥ³ ΙάαοΑÜ³ Υ ÜÇ· η³ οÇ³ ÜÇ μ³ ó³ ε³ ι³ Υ οάοó³ ΥÇβΥ Çñ ³ ½¹»οάοΑÜ³ ΥΑ ΑαΌ»ó, ÇΥάά»ε 2000Α. ΝάοΥι³ ³ η-¹»Ι³ ι³ »Üμ»ñÇ, ³ ÜΥά»ε ¿É 2001Α. ΝάοΥι³ ³ η-ΝάοΥÇεÇ Üβι³ ι³ Υ³ μΥ³ ΙάαοΑÜ³ Υ Αί³ ü³ Υ³ ΙÇ³ οάοó³ ΥÇβΥ»ñÇ ίñ³¹ · »ñ³ ½³ Υó»Éαι μΥ³ ΙάαοΑÜ³ Υ μΥ³ Ι³ Υ³ ×Α 1,0 Ν³ ½.Ü³ η¹αί¹:

Ð³ Υñ³ á»ι³ αοΑÜ³ ΥάοÜ μΥ³ Ι³ Υ³ ×Ç á³ ι³ Ι»ñΑ

(Ü³ η¹)

	ÐαοΥι³ ³ η-ΝάοΥÇε			
	μ³ ó³ ηΌ³ Ι Αί³ »ñ		1000 μΥ³ ΙάÇ Ν³ βί αί	
	2000Α.	2001Α.	2000Α.	2001Α.
Ι Υι³ ΙΥ»ñ	17447	15634	9,3	8,6
Ό³ Ν³ ó³ ΙΥ»ñ ³ Ü¹ Αί³ αοÜ.	12457	12369	6,6	6,6

¹ Αει³ μΥ³ Ι³ Υ³ ×Ç ·· Ν³ βί³ εάοÜÇό ¹άοñε »Ι³ ΙΥ»ñÇ (ÐÐ ÜηÜι³ ³ η³ Ιü³ ÜÇΥ³ ΥΟΥ³ · η³ ÜÇΥ Ι³ ε³ ÜáοΑÜ³ ΥΥ»ñÇ ι³ Ü³ ΕΥ»ñαι³) ι³ ημ»ñáοΑÜ³ Υ:

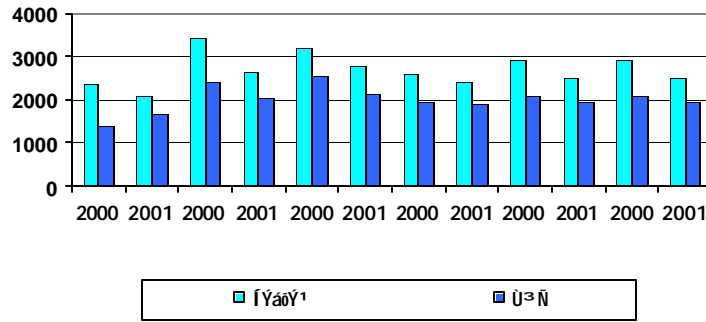
5.éaðÆ²È-Àaðàì ð, ²¶ð²Í²Ù òaðó²ÙÆÞÙ°ð

	ÐaðÝí³ ñ-ÑaðÝÇèÇÝ			
	µ³ ó³ ñó³ Í Áí »ñ		1000 µÝ³ Í áÇ Ñ³ Bí áí	
	2000Á.	2001Á.	2000Á.	2001Á.
ÙÇÝá³ 1 í³ ñ»Í³ Ý	260	254	14,9*	16,2*
¹Ý³ Í³ Ý³ ×	4990	3265	2,7	2,0
²ÙaðèÝáóÁíáóÝÝ»ñ	5295	5870	2,8	3,1
²ÙaðèÝ³ Éáóí áóÁíáóÝÝ»ñ	599	944	0,3	0,5

*) 1000 ÍÝí³ ÍÇ Ñ³ Bí áí

2001Á. ÑaðÝí³ ñ-ÑaðÝÇèÇÝ ÐÐ µÝ³ Í áóóÁí³ Ý µÝ³ Í³ Ý³ ×Á, áñÝ Ç í³ ñµ»ñáóÁíáóÝ éaðè³ èí³ ÝÇ ³ ÒÝáóÁí³ Ý (áñí »Ò µÝ³ Í³ Ý³ ×Á µ³ ó³ è³ Í³ Ý ç, ÇèÍ ÙÇ. ñ³ óÇáÝ³ ×Á¹ 1ñ³ Í³ Ý), 1ñ³ Í³ Ý ç, ³ ÙèÇÝÙÝ ÍÝáóÝ¹Ý»ñÁ. »ñ³ ÍÉáóÙ »ÝÙ³ Ñ»ñÇÝ, 2000Á. Ñ³ Ù³ á³ í³ è-É³ Ý Á³ Ù³ Ý³ í³ ÑñÇ³ ÝÇ Ñ³ Ù³ Ù³ í³ áóÁí³ Ùµ Ýí³ ½É ç 34,6 %, áñÁ á³ Ù³ Ý³ í³ áñí³ Í ç ÑÇÙÝ³ Í³ ÝáóÙ ÍÝáóÝ¹Ý»ñÇ Ýí³ ½Ù³ Ùµ¹ 10,4 %:

Í Ýí³ ÍÝ»ñÇ ³ Ù³ Ñ³ ó³ ÍÝ»ñÇ Áí³ ù³ Ý³ ÍÁ ÑaðÝí³ ñ-ÑaðÝÇèÇÝ



ÐÐ µÝ³ Í áóóÁí³ Ý µÝ³ Í³ Ý³ ÒÝáóÁí³ ÑÇÙÝ³ Í³ Ý óáóó³ ÝÇÞÝ»ñÝ Áèí Ù³ ñ½»ñÇ, 2001Á. ÑaðÝí³ ñ-ÑaðÝÇèÇÝ

(Ù³ ñ¹)

	Í Ýí³ Í-Ýñ	Ø³ Ñ³ - ó³ ÍÝ»ñ	ØÇÝá³ 1 í³ ñ»Í³ Ý Ù³ Ñ³ ó³ ÍÝ»ñ	¹Ý³ Í³ Ý³ ×	ØÙaðèÝáó-ÁíáóÝÝ»ñ	ØÙaðèÝ³ Éáó-Í áóÁíáóÝÝ»ñ
Ð³ Ì³ èí³ ÝÇ Ð³ Ýñ³ á»í áóÁíáóÝ	15634	12369	254	3265	5870	944
ù. °ñ³³ Ý	4882	4238	56	644	2075	468
²ñ³. ³ Í áí Ý	803	524	7	279	249	19
²ñ³ ñ³ í	1258	927	26	331	366	49
²ñ³ Í Çñ	1261	927	25	334	459	38
¶»Ó³ ñùáóÝÇù	1337	837	20	500	551	32
ÉáéÇ	1506	1360	25	146	526	81
Í áí³ Ìù	1323	921	30	402	510	73
ÞÇñ³ Í	1427	1245	43	182	553	85
èíáóÝÇù	781	572	12	209	208	58
í³ Ìáó Óañ	308	195	2	113	118	15
í³ í áóß	748	623	8	125	255	26

Í Ý»ÉÇáóÁí³ Ý Ù³ í³ ñ¹³ ÍÇ Ýí³ ½Ù³ Ý á³ Ù³ ÝÝ»ñáóÙ Í í ñáóí ÇÇ»É ç ³ Ý³ Ýó ÍÝ»ÉÇáó-Áí³ Ý í³ ñÇù³ ÙÇÝ. áñí³ ÍÇóÝ»ñÇ óáóó³ ÝÇÞÝ»ñÝ ÇÝáá»è í³ ñÇù³ ÙÇÝ³ è³ ÝÓÇÝ ÉÙµ»ñáóÙ, ³ ÌÝá»è çÉ³ ÙµáÓÇáí ÇÝ í »ñóí³ Í, ³ Ìèá»è 100 áí Ò³ µ»ñ í³ ñÇùÇ Í³ Ý³ Ýó Ñ³ Bí áí (15-49 í³ ñ»Í³ Ý) ÙÇÇÝáóÙ µ³ ÁÇÝ ç ÁÝÍ»É 112 »ñ»É³, Ùáí 2³ Ý. ³ Ù³ á³ í³ è¹ µÝ³ Í áóóÁí³ Ý í »ñ³ ñí³ ³ 1ñáóÁí³ Ý Ñ³ Ù³ ñ³ ÝÑñ³ Á»Bi 215-Ç 1ÇÙ³ ó:

¹Ý³ Í áóóÁí³ Ý í »ñ³ ñí³ ³ 1ñáóÁíáóÝÁ µÝáóÁ³. ñáÓ Í³ ñ³ áñ óáóó³ ÝÇÞÝ»ñ »Ý Ñ³ Ý¹Çè³-ÝáóÙ Ý³ ³ ÍÝ»ÉÇáóÁí³ Ý µñáóí í á (ÙÇÇÝ Ñ³ Bí áí ù³ ÝÇ³ ÒÇÇÍ »ñ»É³ ç ÍÝ»ÉÙ»Í ÍÇÝÁ) ³

Ý»i i á (ÜççÝÑ³ BÍ áí ù³ Ýç³ ÖççÍ »ñ»É³ ç ÍÝ»ÉÜ»Í ÍÇÝÁ, áñáÝüÑ³ è»É»ÝÜáñi³ ñçüçÝ:) . áñí³ ÍÇóÝ»ñÁ: ÆÝáð»è í í³ ÚáóÜ ç µÝ³ ÍááóÁÜ³ Ý í »ñ³ ñi³ ñáóÁÜ³ Ý µñáoi i á Ý»i i á . áñí³ ÍÇóÝ»ñÇ ¹ÇÝ³ ÜÇí³ Ý, áñÁÑ³ Ü³ á³ i³ èÉ³ Ý³ µ³ ñ³ ½Ü»É³ 1990Å. 1.277 .. 1.237; 1995Å. 0.798 .. 0.780, 1999Å. 0.585 .. 0.573, 2000Å. 0.532 .. 0.521: ²ÙèçÝüÝ ÝBí³ Í óáóó³ ÝçBÝ»ñÁ ÷ áúñ »Ý 1-Çó, ³ ÙÉ Í»ñá³ è³ Í, áç³ á³ Náí í áóÜ µÝ³ ÍááóÁÜ³ Ý áá Üç³ ÜÝ ÁÝ¹É³ ÜÝí³ Í, ³ ÙÉ³ á³ ñ½ í »ñ³ ñi³ ñáóÁÜáóÝÁ (2001Å. NáóÝí³ ñ-ÑáóÝçèçÝÝBí³ Í óáóó³ ÝçB- »ñÁ ÝáóÜÝá»è ÍÝí³ ½»Ý¹³ áí³ Í ÍÝ»ÉçáóÁÜ³ Ý Ü³ Í³ ñ³ ÍÇÝí³ ½Ü³ ÝÑ»i):

í »ñ³ ñi³ ñáóÁÜ³ Ý í³ ñ»áñ óáóó³ ÝçBÝ»ñÇó ç ÍÜ³ Ýüç èá³ èí »Éçü i .. áóáóÁÜáóÝÁ³ Ñ³ BÍ³ ñí³ Í ÍÝ¹Çó: ²Ùèá»è, 2000Å. ³ ÜÝ í³ ½Ü»É³ ç 72.5 í³ ñç, ³ Ü¹ Áí áóÜ í Ö³ Ü³ ñ³ Í³ Ýó Úáí³ 70.5, Í³ Ý³ Ýó Úáí³ 74.5, 1999Å., Ñ³ Ü³ á³ i³ èÉ³ Ý³ µ³ ñ³ 73.2, 70.7 .. 75.5 ¹çÜ³ ó: ¹Ý³ ÍááóÁÜ³ Ý µÝ³ Í³ Ý B³ ñÁç ÜÙáóè Í³ ñ»áñ³. áóÜÝ óáóó³ ÝçBÁ Ü³ Ñ³ óáóÁÜáóÝÝ ç: 2001Å. NáóÝí³ ñ-ÑáóÝçèçÝÝ Ü³ Ñ³ ó³ ÍÝ»ñç µ³ ó³ ñÓ³ Í Áí³ ù³ Ý³ ÍÁ 2000Å. Ñ³ Ü³ á³ i³ è- É³ Ý Á³ Ü³ Ý³ Í³ Bñç³ Ýç Ñ³ Ü³ Ü³ í áóÁÜ³ Üµ Á» Ý í³ ½»É³ ç, è³ Í³ ÜÝ Ü³ Ñ³ óáóÁÜ³ Ý ÁÝ¹Ñ³- Ýáóñ . áñí³ ÍÇóÁ 1000 µÝ³ Í áç Ñ³ BÍ áí ÜÝ³ ó»É³ ÝáóÜÝ Ü³ Í³ ñ³ ÍÇÝ: Ð³ ñí³ çÝ»É, áñ³ ñÜ³ Ý Bñç³ Ý³ éáóÁÜ³ ÝÑ³ Ü³ Í³ ñ. ÇÑçí³ Ý¹ áóÁÜáóÝÝ»ñÇó (áñáóÜ. »ñ³ ÍBé»É³ ç Ü³ Ñ³ óáóÁÜáóÝÁ èñi Ç ÇB»ÜÇí Ñçí³ Ý¹ áóÁÜáóÝÝ»ñÇó 65.7%) .. á³ ñáñ³ Í Ýáñ³. áÜ³ óáóÁÜáóÝÝ»ñÇó, Ñ³ í³ Í³-á»è Ü³ ñéáÓ³ Í³ Ý üñ. ³ ÝÝ»ñç, Çèí³ Í³ Ý³ Ýó Úáí³ Íñí³. »ÖÓç Ñçí³ Ý¹ áóÁÜáóÝçó Ü³ Ñ³ óáóÁÜ³ Ý Ü³ Í³ ñ³ ÍÁ Ñ³ Ýñ³ á»i áóÁÜáóÝáóÜ í³ ñ»óí³ ñç³ ç áóóÜ ç:

Ð³ Ñ³ óáóÁÜáóÝÝ Áèí³ á³ i³ ç³ éÝ»ñç
(ÐÐ øÍ²¶-ç í³ ñ³ Íü³ ÜçÝ µ³ ÁçÝÝ»ñÇó èí³ óóí³ Í³ Ü³ Ñí³ Ý³ Íí³ »ñç ÑçÜ³ Ý í³ ñ³)

(Ü³ ñ¹)

	2000Å. NáóÝí³ ñ- NáóÝçè	% ÁÝ¹Ñ³ Ýáóñç Ýí³ i³ Ü³ Üµ	2001Å. NáóÝí³ ñ- NáóÝçè	% ÁÝ¹Ñ³ Ýáóñç Ýí³ i³ Ü³ Üµ
Ð³ Ñ³ ó³ ÍÝ»ñç Áí³ ç³ Ý³ ÍÁ	12457	100	12369	100
¹ñ³ Ýóçó³ Áèí³ á³ i³ ç³ éÝ»ñç.				
³ ñÜ³ Ý Bñç³ Ý³ éáóÁÜ³ ÝÑ³ Ü³ Í³ ñ. Ç Ñçí³ Ý¹ áóÁÜáóÝÝ»ñÇó	7056	56,6	7000	56,6
¹Áµ³ Èí³ á³ i³ ñ³ ñÝ»ñçó, ÁáóÝ³ í áñáóÜÝ»ñçó .. í Ý³ èí³ ÍüÝ»ñçó ¹ñ³ Ýóçó.	457	3,7	499	4,0
ÇÝüÝ³ èá³ ÝáóÁÜáóÝÝ»ñ	24	0,2	27	0,2
èá³ ÝáóÁÜáóÝÝ»ñ	53	0,4	24	0,2
Ýáñ³. áÜ³ óáóÁÜáóÝÝ»ñÇó	1951	15,7	1973	16,0
BÝá³ è³ Í³ Ý üñ. ³ ÝÝ»ñç Ñçí³ Ý¹ áóÁÜáóÝÝ»ñÇó	841	6,7	649	5,2
Ü³ ñéáÓ³ Í³ Ý üñ. ³ ÝÝ»ñç Ñçí³ Ý¹ áóÁÜáóÝÝ»ñÇó	374	3,0	438	3,5
í³ ñ³ ÍÇá .. Ü³ Í³ µáóí³ Í³ Ý Ñçí³ Ý¹ áóÁÜáóÝÝ»ñÇó	122	1,0	133	1,1
³ ÙÉ Ñçí³ Ý¹ áóÁÜáóÝÝ»ñÇó	1656	13,3	1677	13,6

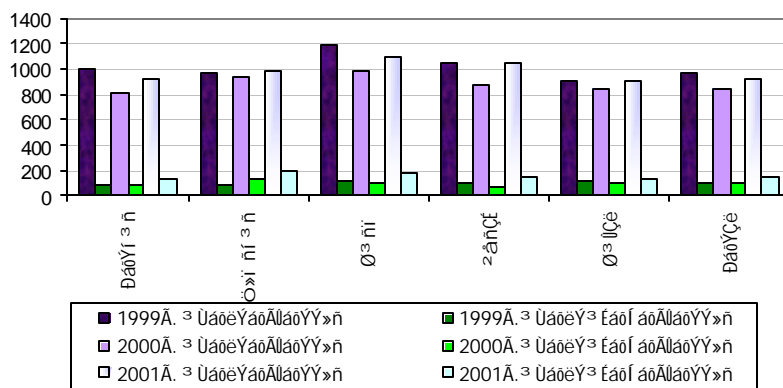
2001Å. NáóÝí³ ñ-ÑáóÝçèçÝÝ ÍÜ³ Ýüç³ è³ ççÝí³ ñáóÜ»ñ»É³ Ý»ñç Ü³ Ñ³ óáóÁÜ³ Ý á³ i³ ç³ éÝ»ñç Í³ éáóóí³ ÍüáóÜ³ á»ñçÝ³ í³ É Bñç³ ÝáóÜ³ è³ ç³ ó³ Í í çç³ ÍÇó (ÍÜ³ Ýüç³ è³ ççÝ B³ µ³ ÁáóÜ) .. µÝ³ ÍÇÝ³ ñ³ i³ Ý»ñçó, ³ ÙèçÝüÝ³ ÜÝ Ñçí³ Ý¹ áóÁÜáóÝÝ»ñÇó, áñáÝü è»ñi áñ»Ý Í³ áí³ Í »ÝÜáñ³ éáóç³ Í³ Ý í çç³ ÍÇó, Ü³ Ñ³ óáóÁÜáóÝÁ ¹»è³ è µ³ ñÓñ ç .. 2001Å. NáóÝí³ ñ-ÑáóÝçèçÝ³ ÜÝ í³ ½Ü»É³ ç 68,5 %:

2001Å. NáóÝí³ ñ-ÑáóÝçèçÝÝ ÜçÝá .. 5 í³ ñ»í³ Ý»ñ»É³ Ý»ñç Ü³ Ñ³ óáóÁÜ³ Ý í³ éáóóí³ Íü- úáóÜ . »ñ³ ÍBéáóÜ ç ÜçÝá .. 1 í³ ñ»í³ ÝÝ»ñç Ü³ Ñ³ óáóÁÜáóÝÁ (80,4 %): Ð³ ñí³ ç ÝB»É Ý³ .., áñ Ü³ Ñ³ óáóÁÜáóÝÁ ÜçÝá .. 5 í³ ñ»í³ ÝÝ»ñç Úáí³ (1000 Í»Ý¹³ Ý³ ÍÝç Ñ³ BÍ áí) Í³ ½Ü»É³ ç 20,2 áñáÜçÉ³ í Ö³ »ñ»É³ Ý»ñç Úáí³ ç Ùè óáóó³ ÝçBÝ³ í »Éç µ³ ñÓñ ç:

Ð³ Ýñ³ á»i áóÁÜáóÝáóÜ Ü³ Ùñ³ Í³ Ý Ü³ Ñ³ óáóÁÜ³ Ý óáóó³ ÝçBç (100000 Í»Ý¹³ Ý³ ÍÝç Ñ³ BÍ áí) Ýí³ ½Ü³ Ý á³ Ü³ ÝÝ»ñáóÜ 2000Å. NáóÝí³ ñ-¹»í³ »Üµ»ñçÝ ÑÓç áóÁÜ³ ÝÑ»i³ Í³ áí³ Í µ³ ñ¹ áóÁÜáóÝÝ»ñçó, ÍÝÝ¹Ü³ Ý .. »í ÍÝÝ¹Ü³ Ý Á³ Ü³ Ý³ Í³ Ñ³ í³ Í³ áóÜ. ñ³ Ýóí³ »É³ ç Ü³ Ñ³ óáó- ÁÜ³ Ý 18 ¹»áú, áñáí³ á³ Ü³ Ý³ í áñí³ Í³ Ü³ Ùñ³ Ü³ Ñ³ óáóÁÜ³ Ý. áñí³ ÍÇóÁ Í³ ½Ü»É³ ç 52,7; Çèí³ 2001Å. NáóÝí³ ñ-ÑáóÝçèçÝÝ³ 32.0 (5 ¹»áú):

2001Á. NáoYí³ ñ-NáoYÇeÇY ÇYã»ë · ñ³ Yóí³ Í³ ÜáðeYáoÄlláoYÝ»ñÇ, ÜYã»ë çÉ ÜáðeY³ ÉáóÍ áóÄlláoYÝ»ñÇ ü³ Y³ ÍÁ 2000Á. YáðlY Á³ Ü³ Y³ Í³ BñÇ³ YÇ N³ Ü»Ü³ í áóÄll³ Üµ³ x»É »Y, N³ Ü³ á³ í³ èÉ³ Y³ µ³ ñ, ÜáðeYáoÄlláoYÝ»ñÁ¹ 10,9% · Í³ ½Ü»É 5870, Çeí ÜáðeY³ ÉáóÍ áóÄlláoYÝ»ñÁ³ í »ÉÇ ü³ Y²³ Y. Ü³ Ü³ Í³ ½Ü»É 944:

¶ñ³ Yóí³ Í³ ÜáðeYáoÄlláoYÝ»ñÁ · ÜáðeY³ ÉáóÍ áóÄlláoYÝ»ñÁ



Ð³ Yñ³ á»í áóÄlláoYáóÜ 2001Á. NáoYí³ ñ-NáoYÇeÇY 1000 Yáñ Í³ ½Ü³ í áñí áÓ ÜáðeY³ Í³ Y³ ½áóÜ. »ñÇY µ³ ÁÇY ç ÁYÍ»É 161 ÜáðeY³ ÉáóÍ áóÄlláoY: