

5.20. Δ³Υñ³ά»i áοΑΛ³Υ μΥ³Í³í³Úñ»ñÇ çñ³Ú³i³Í³ñ³ñáoÚÁ 2000 Áí³Í³ΥÇΥ

Αεi Ν³Υñ³ά»i áοΑΛ³Υ μΥ³Í³í³Úñ»ñÇ çñ³Ú³i³Í³ñ³ñáoÚΥ Çñ³Í³Υ³ óΥáΟ Í³½Ú³Í»ñáoΑΛáoΥΥ»ñÇό εi³ óí³Í³íÇx³Í³. ñ³Í³ΥΝ³Βí»i íáoΑΛáoΥΥ»ñÇ³Ú÷á÷i íÚ³ÉΥ»ñÇ 2001Á. ΝáoΥí³ñÇ 1-Ç íñáoΑΛ³Úμ í»Υi náΥ³óí³Í çñ³Ú³i³Í³ñ³ñÚ³Υ Ν³Ú³Í³ñ. áοÚ ÁΥ¹. ñíí³Í »Υ»Ο»É Ν³Υñ³ά»i áοΑΛ³Υ μάÉαñ ú³Ο³úΥ»ñÁ. . ÚáoΟ³Í³Υ í³Úñ»ñÇ 36.5%-Á: æñÚáoΟÇ ÷áoáo³ÚÇΥ ó³ΥóÇ ÚÇ³. ÇÍ ÁΥ¹Ν³Υáoñ »ñí³ñáoΑΛáoΥÁ Í³½Ú»É ¿ 7215.4 ÍÚ, áñÇό ú³Ο³ú³ÚÇΥ μΥ³Í³í³Úñ»ñáoÚ³ 3988.3 ÍÚ (οñ³³Υ ú³Ο³ú³ 1052.5 ÍÚ), Çεi .ÚáoΟ³Í³Υ í³Úñ»ñáoÚ³ 3227.1 ÍÚ:

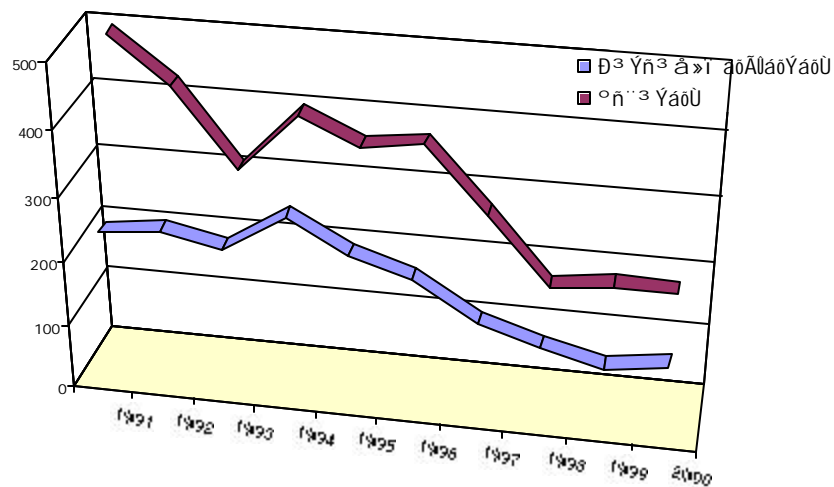
2000Á. ÁΥÁ³ óúáoÚ εά³έáoΥ»ñÇΥ μ³ó ¿ ΑáoΥí»É 204.8 ÚÉΥ.Éáñ. Ú»i ñ çáoñ, ³Ú¹ ÁíáoÚ³ μΥ³Í³áoΑΛ³ΥÁ³ 154.7 ÚÉΥ.Éáñ. Ú»i ñ, ÍáoÚáoΥ³É-Í»Υó³Ο³ÚÇΥ úμÚ»Íi Υ»ñÇΥ³ 7.6 ÚÉΥ. Éáñ. Ú»i ñ:

εά³έáoΥ»ñÇΥ μ³ó ΑáoΥí³Í çñÇ Í³í³ÉΥ»ñÇ μ³ΒÉí³ÍáoΑΛáoΥΥ Αεi Ú³ñ½»ñÇ

	εά³έáoΥ»ñÇΥ μ³ó ΑáoΥí³Í çáoñ		% -άí Ú³ñ½Ç ÷³εi³ óÇεi³ ó³Í çñÇ ÁΥ¹Ν³Υáoñ Í³í³ÉÇό		
	ÁΥ¹³Ú»ΥΑ, ÚÉΥ. Éáñ. Ú	%-άí ÁΥ¹Ν³ΥáoñÇό	Υ³ÍáoΑΛ³Υ, ÍáoÚáoΥ³É-Í»Υó³Ο³-ÚÇΥ úμÚ»Íi Υ»ñÇΥ	ÍáoÚáoΥ³É-Í»Υó³Ο³-ÚÇΥ úμÚ»Íi Υ»ñÇΥ	³ñ¹ÚáoΥ³ μ»ñ³-Í³Υ úμÚ»Íi Υ»ñÇΥ
οñ³³Υ	119.0	58.1	68.0	1.9	30.1
²ñ³. ³Íái Υ	3.9	1.9	82.5	4.5	13.0
²ñ³ñ³í	10.9	5.3	87.6	6.6	5.8
²ñÚ³íÇñ	12.1	5.9	89.2	3.3	7.5
¶»Ο³ñúáoΥÇú	7.9	3.8	81.4	6.6	12.0
ÉáéÇ	11.3	5.5	89.5	5.1	5.4
Íái³Úú	13.9	6.8	86.5	4.2	9.3
βÇñ³Í	12.8	6.3	87.9	7.2	4.9
εÚáoΥÇú	8.3	4.1	79.5	11.4	9.1
í³Úáo Οáñ	2.0	1.0	79.7	6.7	13.6
í³íáoβ	2.7	1.3	81.5	13.7	4.8
ÁΥ¹³Ú»ΥΑ	204.8	100.0	75.5	3.7	20.8

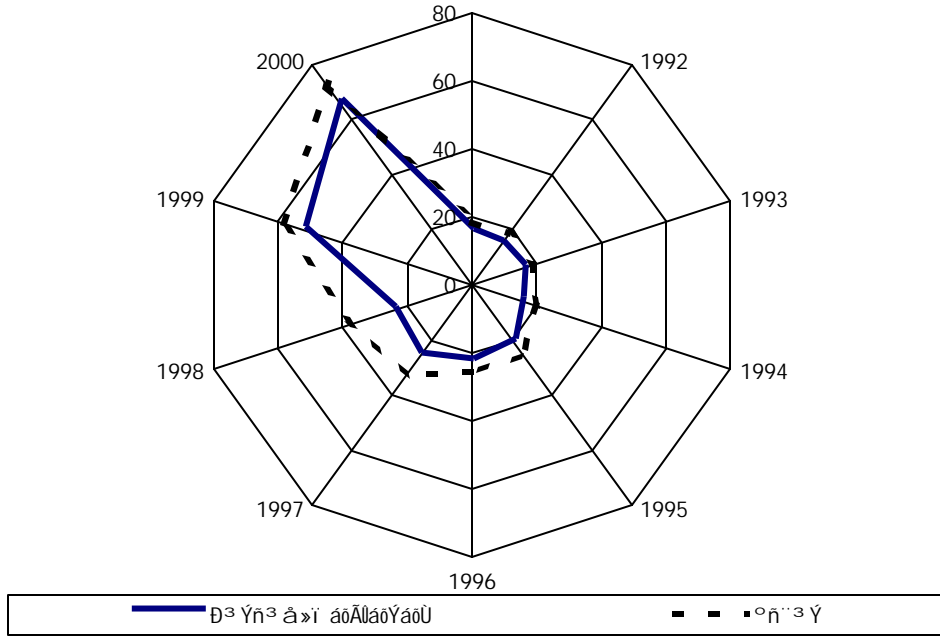
Ο»Í μΥ³ÍáoÇΥ μ³ó ΑáoΥí³Í çñÇ úñ³Í³Υ ú³Υ³ÍÁ Β³i ó³Íñ ¿ ε³ΥÇi³ñ³Í³Υ ΥáoÚ³Υ»ñÇό: 2000Á. i íÚ³ÉΥ»ñáí Ν³Υñ³ά»i áοΑΛ³Υ Ú»Í μΥ³ÍáoÇΥ³ 112 ÉÇi ñ: οñ³³ΥáoÚ³ ÚΥ Í³½Ú»É ¿ 178 ÉÇi ñ. 1994 Á. Ν³Ú»Ú³i Υí³½»É ¿ 220 ÉÇi náí:

Ο»Í μΥ³ÍáoÇ ÷³εi³ óÇ εά³ε³Í ΕÚ»έáo çñÇ ÚÇÇÇΥ úñ³Í³Υ ú³Υ³ÍÁ, ÉÇi ñ/úñ



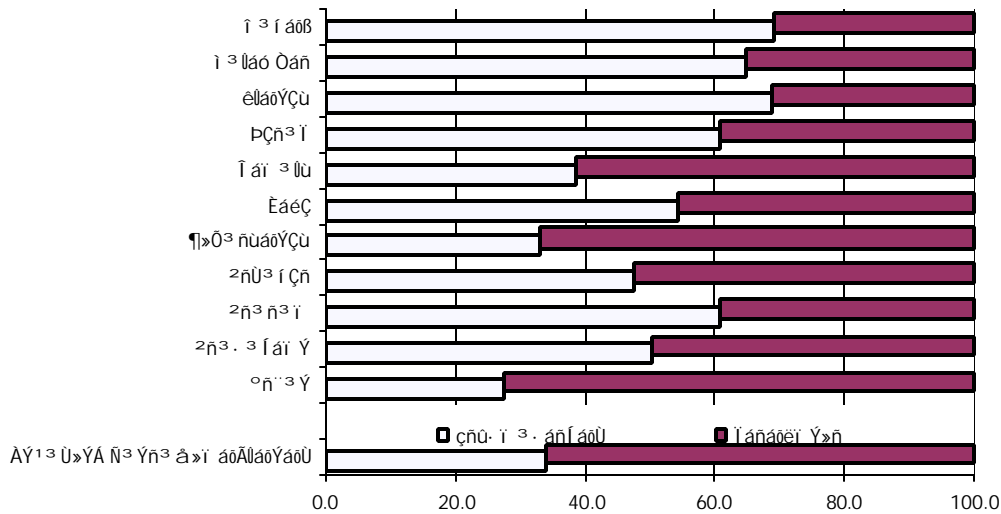
»é'è ½. ³ÉÇ »Ý çñÇ Íáñáοèι Ý»Α çñÜαοÖ ó³ ÝοαοÜ: 2000Α. ³ÜÝ Í³ ½Ü»É ¿ εά³ εαÖÝ»ñÇÝ μ³ ó ΑάÖÝÍ ³ Í çñÇ Í³ í³ ΕÇ 66.0%, οñ³³ Ý ù³ Ö³ ùαοÜª 72.4%: Ð³ ñÍ ¿ ÝΒ»É, áñ í »ñÇÝ 10 í³ ñÇÝ»ñÇÝ ³ Ü¹ οαοó³ ÝÇΒΑ á³ Ñá³ ÝαοÜ ¿ ³ ×Ç ÜÇí αοÜÝ»ñΑ:

æñÇ Íáñáοèι Ý»ñΑ çñÜαοÖ ó³ ÝοαοÜ, % -αί ó³ ÝοÇÝ í ñÍ ³ Í çñÇ Í³ í³ ΕÇ ÝÍ³ í Ü³ Üμ



æñÇ Íáñáοèι Ý»ñÇ ÑÇÜÝ³ í³ Ý á³ í ×³ εΑ çñ³. Í»ñÇ ýÇ½ÇÍ ³ í³ Ý Ü³ Βί ³ Í αοΑΙαοÝÝ ¿ í³ ñÇÝ»ñ Β³ ñαοÝ³ Í çñ³. Í»ñÇ εά³ ε³ ñÍ Ü³ Ý .. í»ñ³ Ýáñá. Ü³ Ý ³ Ýμ³ í³ ñ³ ñ³ ΒΕ³ - í³ ÝùÝ»ñÇ á³ í ×³ εαί 2000Α. Ñ³ Ýñ³ á»í αοΑΙ³ Ý çñ³ ÜÇÝ í Ýí »εαοΑΙαοÝΑ . í Ýí »É ¿ . »ñÜ³ Β- í³ Í .. í Α³ ñ³ ÜÇÝ í Ç×³ ÍαοÜ: ÐÇ³ ÜÝ οñ³³ Ý ù³ Ö³ ùαοÜ, Αèι Ñ³ Βί »í í αοΑΙαοÝ Ý»ñÍ³ Ü³ óñ³ Í í³ ½Ü³ í »ñá αοΑΙαοÝÝ»ñÇ í í Ü³ ΕÝ»ñÇ, ³ Ýññ³ Α»Βί ¿ ÷αÉ»É 762.3 ÍÜ çñÜαοÖÇ . Í»ñ: 2000Α. ΑÝΑ³ ούαοÜ çñÜαοÖÇ Ñ³ Ü³ í³ ñ. αοÜ ³ ñÓ³ Ý³. ñÍ »É ¿ 10973 í Α³ ñ, áñÇό οñ³³ ÝαοÜª 1322:

2000Α. çñÜ. í³ . áñÍ Ü³ Ý .. çñÇ Íáñáοèι Ý»ñÇ í αÍαé³ ÜÇÝ Ñ³ ñ³ μ»ñ³ ÍαοΑΙαοÝÝ Αèι Ü³ ñ½»ñÇ



æñÇ Çñ³ óáδÙÇό εì³ óí³ Í γÇÝ³ Ýε³ Í³ Ý ÁÝ¹ Ñ³ Ýñ³ óí³ Í óάδδ³ ÝÇΒÝ»ñÁ. ÙÉÝ.¹ñ³ Ù

ÁÝ¹³ Ù»ÝÁ, Ùαδì ù»ñ	2517.1
άñÇό³ çñÇ Çñ³ óάδÙÇό	1959.3
¹ñ³ ÝÇό³ μÝ³ Í áαδδ³ ÝÇό	841.2
ÁÝ¹³ Ù»ÝÁ, Í³ Èε»ñ	7651.1

2000Á. Ñ³ Ýñ³ á»ì áδÁλδóÝáδÙ çñÇ Ù³ ð³ ð³ ñ³ ñ³ Ù³ Ý ð³ ñ³ ð³ Ý ñ³ Ù³ ð³ Ý Ùαδì ù»ñÇ 77.8% ð³ ½Ù»É »Ý çñÇ Çñ³ óάδÙÇό εì³ óí³ Í ñ³ Ù³ ð³ Ý Ùαδì ù»ñÁ: ð³ ñ³ ÇÝÇε 42.9% μÝ³ Í áαδδ³ ÝÇό Ñ³ ð³ ð³. ñ³ ð³ Ý ñ³ Ù³ ð³ Ý Ùαδì ù»ñÝ »Ý:

Ø»ì Èáñ.Ù ð³ ð³. áñÍ³ Í çñÇ ð³ Ù³ ó μÝ³ Í áαδδ³ Ý Ñ³ Ù³ ñ³ ε³ ÑÙ³ Ý ð³ ð³. ÇÝÁ 2000Á. Ñ³ Ýñ³ á»ì áδÁλ³ Ý ε³ ÝÓÇÝ ð³ ñ³ ð³ ñ³ Ý»ñáδÙ ð³ ð³ Ý ð³ »É ; 30-60 ñ³ ÙÇ ε³ ÑÙ³ Ý»ñáδÙ, ð³ ð³ ÝáδÙ ε³ ð³ ÑÙ³ Ý ð³ »É ; 46 ñ³ Ù:

Ð³ Ýñ³ á»ì áδÁλδóÝáδÙ çñÇ Çñ³ óάδÙÇό ð³ ñÇÝ»ñÇ ÁÝÁ³ óúáδÙ ð³ ð³ ð³ »É ; 24899.9 ÙÉÝ. ñ³ Ù³ á³ ñì ù, áñÇό μÝ³ Í áαδδ³ ÝÇό³ 21360.8 ÙÉÝ. ñ³ Ù³ / ð³ Ù³ 85.8%/, Çεì Ñ³ ð³ ð³ ð³ ð³ ð³ 6033.2 ÙÉÝ. ñ³ Ù³, áñÇό³ μÝ³ Í áαδδ³ ÝÇό³ 5386.4 ÙÉÝ ñ³ Ù³ / ð³ Ù³ 89.3%/.

ð³ ñÇÝ»ñÇ ÁÝÁ³ óúáδÙ çñÇ Çñ³ óάδÙÇό ð³ ð³ ð³ ð³ á³ ñì ù»ñÇ 60.4%-Á μ³ ÁÇÝ ; ÁÝÍ ÝáδÙ ð³ ð³ Ý ð³ ð³ ð³: 2000Á. ð³ ð³ óάδδ³ ÝÇΒÁ ð³ ½Ù»É ; 61.3%: