

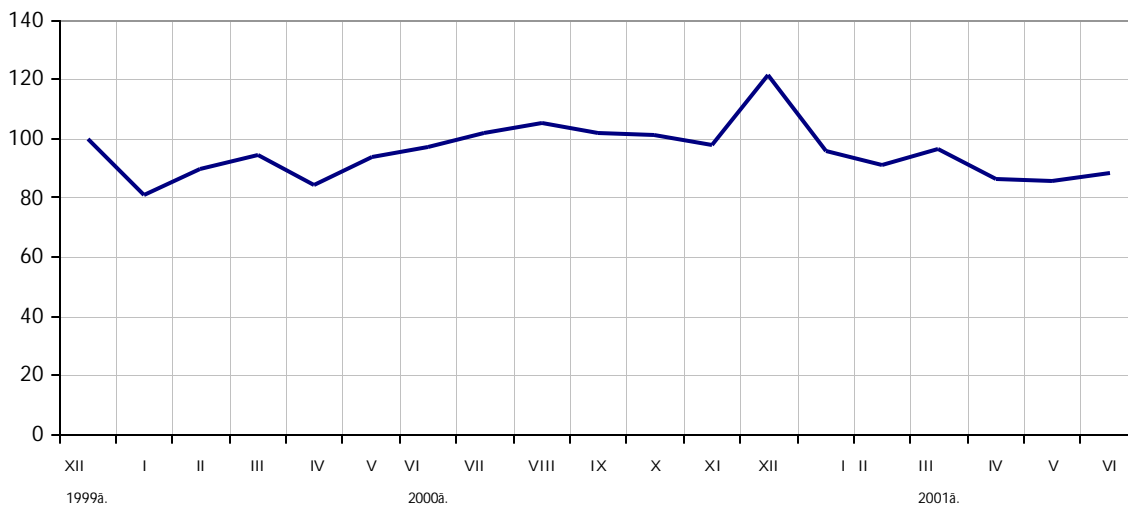
## 1. 2. Ϊ ΘΪ εϑαΪ ανθαΪ (οηεοαε)

### 1.2.1. Ϊ ΘΪ Ϊ ΟΘεαΪ Ϊ Ϊ ηου

Ϊ αυαι ε θαεεϑαοεϑ Ϊ ΘΪ Ϊ ΟΘεαΪ Ϊ Ϊ ε Ϊ ΘΪ αοεοεε. Α ΪΪ ααθα-εϑΪ α 2001α. α θαηΪ οαεεεα Ϊ Ϊ Ϊ θ-αθαΪ . Ϊ Ϊ εο-αΪ Ϊ ΟΘ Ϊ θ 1222 Ϊ ΘΪ Ϊ ΟΘεαΪ Ϊ ΟΘ Ϊ θααΪ εϑαοεε. α θαεαα Ϊ Ϊ Ϊ θαΪ εα ααϑαεϑΪ Ϊ ηεε ηοαϑαεοΪ α οΪ ϑϑεηθαΪ ααΪ εϑ Ϊ αεΪ αΪ Ϊ θααΪ θεΪ εΪ αθαεϑηθαα. Ϊ α Ϊ θαα-αΪ Ϊ ΟΘ α αααΪ ανϑ-Ϊ Ϊ Ϊ ηαοεηηε-αηεΪ Ϊ Ϊ Ϊ εοΪ θεΪ αα (Ϊ Ϊ ααϑΪ αΪ Ϊ ο Ϊ Ϊ εαϑαοαεϑ Ϊ ΘΪ εϑαΪ ανθαα Ϊ ΘΪ αοεοεε η Ϊ εϑεΪ ε ϑεαηεε-Ϊ Ϊ ηουϑ). α Οαεεε-αηεεο οαΪ αο. Ϊ ΘΪ εϑααααΪ Ϊ ΘΪ Ϊ ΟΘεαΪ Ϊ Ϊ ε Ϊ ΘΪ αοεοεε Ϊ α 139105.4 Ϊ εΪ. αθαΪ Ϊ α, θαεεϑΪ ααΪ Ϊ Ϊ ΘΪ αοεοεε Ϊ α ηοΪ Ϊ ο 142601.3 Ϊ εΪ. αθαΪ Ϊ α, α οΪ Ϊ ϑεηεα α ηθαΪ αο ΝΪ Α - Ϊ α 19928.6 Ϊ εΪ. αθαΪ Ϊ α, α αθαεεο ηθαΪ αο - Ϊ α.25302.7 αθαΪ Ϊ α.

Ϊ Ϊ ηθααΪ αΪ εϑ η ΪΪ ααθαΪ-εϑΪ αΪ 2000α. εΪ ααη Οεϑε-αηεΪ αΪ Ϊ αυαι α Ϊ ΘΪ Ϊ ΟΘεαΪ Ϊ Ϊ ε Ϊ ΘΪ αοεοεε ηΪ ηθααεε 102.7%, α εΪ ααη Οεϑε-αηεΪ αΪ Ϊ αυαι α Ϊ ΘΪ Ϊ ΟΘεαΪ Ϊ Ϊ ε Ϊ ΘΪ αοεοεε ααϑ ΪΪ αθααοεεε – 109.1%.

ΑεΪ αΪ εεα Ϊ αυαι α Ϊ ΘΪ Ϊ ΟΘεαΪ Ϊ Ϊ ε Ϊ ΘΪ αοεοεε Ϊ Ϊ ηθααΪ αΪ εϑ η ααεααθαΪ 1999 α.. α Ϊ ΘΪ οαΪ θαο



ΑεΪ αΪ εεα Ϊ ΘΪ Ϊ ΟΘεαΪ Ϊ Ϊ αΪ Ϊ ΘΪ εϑαΪ ανθαα

(α %-αο)

2000 α.	Ε Ϊ θααϑαοϑαΪ ο Ϊ ανϑοο	Ε ηΪ Ϊ θααηηαοαοϑϑαΪ ο Ϊ αθεΪ αο Ϊ θααϑαοϑαΪ αΪ αα	Ε ααεααϑϑ Ϊ θααϑαοϑαΪ αΪ αα
ΪΪ ααθϑ	80.7	94.3	80.7
Οααθαεϑ	111.1	108.0	89.7
Ϊ αθα	105.5	99.4	94.6
αΪ θαεϑ	89.0	95.4	84.2
Ϊ αε	111.3	119.8	93.7
εϑΪ ϑ	103.9	102.0	97.4
εϑεϑ	104.8	104.3	102.1
αααοηο	103.5	105.9	105.7
ηαΪ οϑαθϑ	96.7	107.0	102.2
Ϊ εοϑαθϑ	99.3	107.1	101.5
Ϊ Ϊ ϑαθϑ	96.5	108.5	97.9

	Ϊ τ δααυαουαΪ ο ι ανυοο	Ϊ ντ ι δααονοαοβυαΪ ο ι αδετ αο τ δααυαουαΪ ατ αα	Ϊ ααεααδβ τ δααυαουαΪ ατ αα
ααεααδου	124.5	123.1	121.9
<b>2001 α.</b>			
γτ ααδου	78.5	116.5	78.5
οααδαευ	95.0	106.0	74.6
ι αδο	105.9	103.4	79.0
αι δαευ	89.9	103.2	71.0
ι αε	98.9	90.7	70.2
εβτ υ	103.2	95.7	72.4

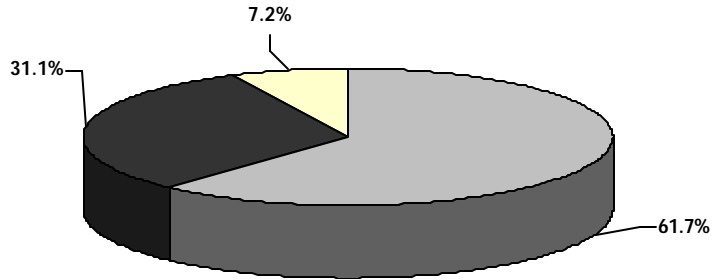
**Ϊ δτ εχατ ανοατ τ δτ ι υοεατ ι τ ε τ δτ αοεοεε τ τ  
τ ντ ι ατ υι αεαατ ααγδαευτ ι νδε<sup>1</sup>**

	Ϊ αυατ τ δτ αοε- οεε (δαατ ο, ονεοα) α οαεοε- +ανεεο οατ αο, ι ετ. αδατ ι α <sup>2</sup>	Δααεεχαοεγ ατ οτ- ατ ε τ δτ αοεοεε α οαεοε+ανεεο οατ αο, ι ετ. αδατ ι α <sup>2</sup>	Ϊ ααεη οεεε+ανετ ατ τ αυατ α τ δτ αοεοεε (δαατ ο, ονεοα) γτ ααδβ-εβτ γ 2001α. α ντ ι τ νοααετ υο οατ αο ε γτ ααδβ-εβτ β 2000α.,α %
<b>Ανυ τ δτ ι υοεατ ι τ νου</b>	<b>139105.4</b>	<b>142601.3</b>	<b>102.7</b>
α οτ ι +ενηα:			
Υεαεοδτ γτ αδαεγ.ααε ε ατ αι ντ αααατ εα	43270.7	432270.7	90.6
Ατ δτ ι ατ αυααβυαγ τ δτ ι υοεατ ι τ νου ε δαχδαατ οεα εαδουαδτ α	10010.3	8612.8	136.5
Ϊ αδαααουααβυαγ τ δτ ι υοεατ ι τ νου	85824.4	90717.8	106.6
εχ τ αα:			
τ δτ εχατ ανοατ τ ευααυο τ δτ αοεοτ α ε τ αι εοετ α	49882.4	52005.4	112.7
τ δτ εχατ ανοατ οααα-τ ι ε τ δτ αοεοεε	3676.0	3562.8	54.8
τ δτ εχατ ανοατ οαενηοευτ υο (τ δυαεευτ υο) εχααεεε	515.4	548.8	84.9
τ δτ εχατ ανοατ τ ααααυ	1116.7	935.5	163.7
αοαατ εα ε αυααεεα ετ αε. τ δτ εχατ ανοατ τ αοαε. +ατ ι αατ ι α. νοτ ι ε. οτ δτ ι -ναααευτ υο εχααεεε	151.9	165.6	156.7
τ δτ εχατ ανοατ αδαααηετ υ ε ααδαα- γτ ι υο εχααεεε	487.1	436.1	114.9
τ δτ εχατ ανοατ οετ ε+ανεεο ααυαηοα ε οετ ε+ανεεο τ δτ αοεοτ α	4282.6	5521.9	106.9
τ δτ εχατ ανοατ δαχετ ι αυο ε τ εαηοι ανητ αυο εχααεεε	174.8	194.5	72.8
τ δτ εχατ ανοατ τ δτ +εο τ αι αοαεεε+αν- εεο ι ετ αδαευτ υο τ δτ αοεοτ α	2962.2	2900.9	99.9
ι αοαεεοδαε+ανεαγ τ δτ ι υοεατ ι τ νου	9922.1	10549.6	143.9
τ αοαεετ ι δαατ ουααβυαγ τ δτ ι υοεατ ι τ νου	711.9	728.0	79.2
τ δτ εχατ ανοατ ι αοετ ε τ αι δοατ αατ εγ	2267.2	2643.3	130.5
τ δτ εχατ ανοατ αδαατ οατ ι υο εχααεεε	6197.6	6660.0	73.6

<sup>1</sup> Αρεαα τταδτ ατ γ ετ οτ δτ αοεγ τ τ δτ εχατ ανοαα τ δτ ι υοεατ ι τ ε τ δτ αοεοεε. τ τ ντ ι ατ υι αεαατ  
ααγδαευτ ι νδε. τ δεαααατ α α νοαδενηε+ανετ ι αβεεαδατ α "τ ντ ι ατ υι αεαατ ι τ εααοαεε τ δτ ι υοεατ ι τ ο  
τ δαατ εχααεε, τ τ αεαατ γετ ι τ ε+ανετ ε ααγδαευτ ι νδε" (ετ α αβεεαδατ γ 1210-201).

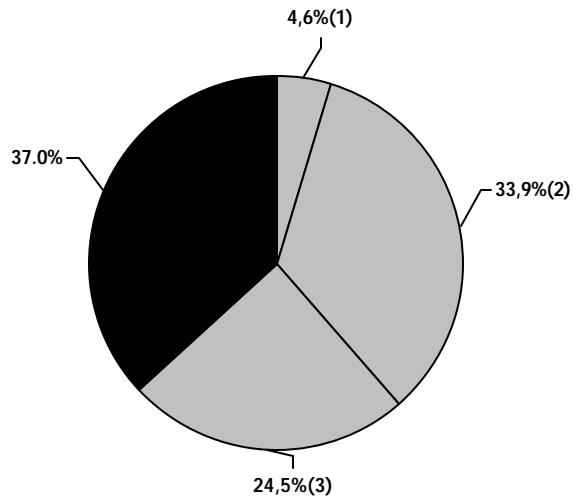
<sup>2</sup> Δανη-εοατ υ ααε τ αετ αα τ α ατ αααεατ ι οβ ηοτ ετ ι νου ε αεοεετ ι ατ τ αετ αα.  
"ΝΤ ΟΕΑΕΥΪ Τ -ΥΕΤ Ι Τ Τ Ε ΧΑΝΕΤ Α Τ Τ ΕΤ ΕΑΤ ΕΑ ΔΑΝΙ ΟΑΕΕΕΕ ΑΔΙ ΑΙ ΕΒ Α ΒΙ ΑΑΔΑ-ΕΒ Τ Α 2001α."

**Νοδδεδόδα ι δτι οσεάι ι ιέ ι δτι ασεόεε ι ι  
 ηέοι δαι ι δτεçáι áηόαα çà ýí áαδύ - έρι ú 2001á.**



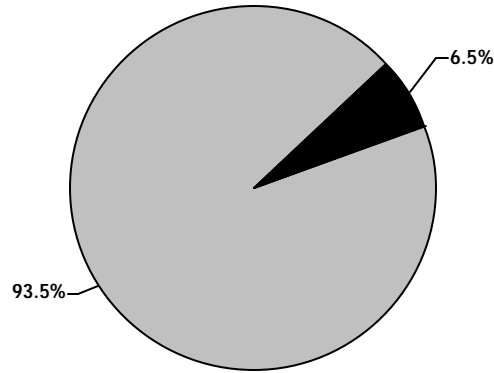
- I adaaaouapuy i di uoeai i nou
- Yeaeodi yi adaeu, aac e ai ai ni aaeai ea
- Ai di i ai auaapuy i di uoeai i nou e daçdaai oea eaduaoti a

**Yeaeodi yi adaeu. aac e ai ai ni aaeai ea**



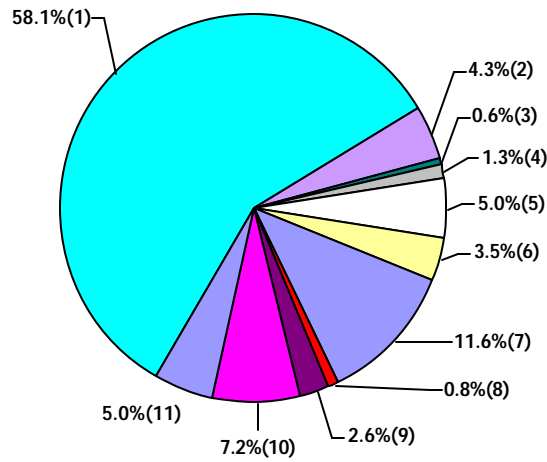
- Ι δτεçáι áηόαι. Ι áδááα-á è ðáηι ðáááεáι èá yeáεóδι ýι áδáεε**
- Ι δτεçáι áηόαι yeáεóδι ýι áδáεε:
  - 1. ΑΥΝ
  - 2. ΟΥΟ
  - 3. ΑΑΥΝ
  - Ι áδááα-á è ðáηι ðáááεáι èá yeáεóδι ýι áδáεε yeáεóδι ηáoyι è

**Άι θί ι αι α ύα ρ ύα γ ι θί ι ύ ο ε ά ι ί ι ν ο ύ ε θ α ρ θ α ά ι ο ε ά ε α θ ύ α θ ι α**



- αί α ύ α ι ά δ α ε ε ε - ά ν ε ε ο θ ο ά
- α θ ο α ε ά ι θ ο δ α ν ε ε ά ι θ ί ι αι α ύ α ρ ύ α ε ι θ ί ι ύ ο ε ά ι ί ι ν ο ύ ε θ α ρ θ α ά ι ο ε ε ε ε α θ ύ α θ ι α

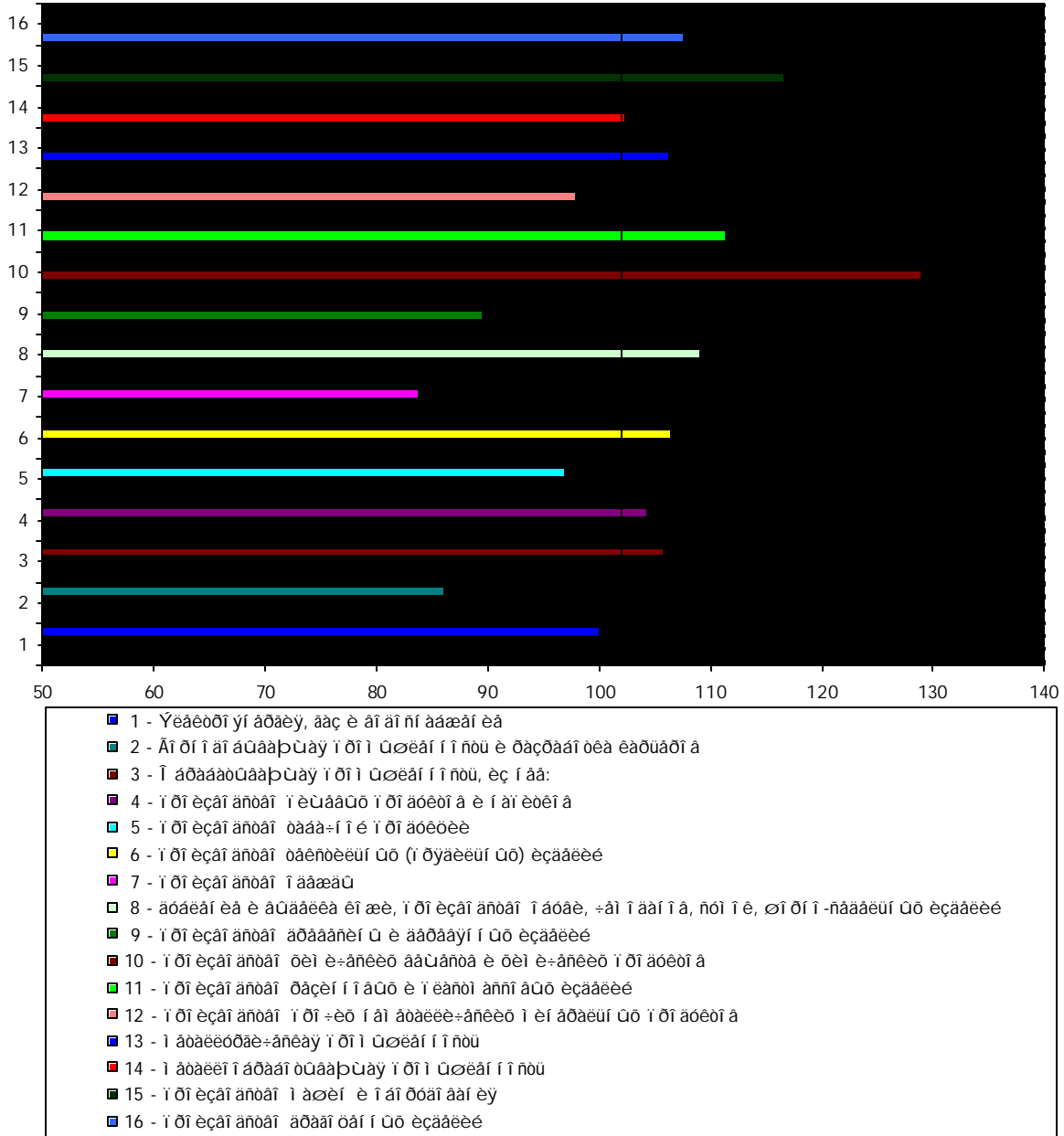
**Ί α δ α α α ο ύ α ρ ύ α γ ι θ ί ι ύ ο ε ά ι ί ι ν ο ύ**



- 1-ι θί ε ρ α ί α ν ο α ί ι ε ύ α α υ ο ι θ ί α ο ε ο ι α ε ι αι ε ο ε ι α
- 2-ι θί ε ρ α ί α ν ο α ί ο α α α - ι ί ε ι θ ί α ο ε ο ε ε
- 3-ι θί ε α ί α ν ο α ί ο α ε ν ο ε ε υ ί υ ο (ι θ υ α ε ε υ ί υ ο) ε ρ α α ε ε ε
- 4-ι θί ε ρ α ί α ν ο α ί ι α α α α υ
- 5-ι θί ε ρ α ί α ν ο α ί ο ε ι ε - ά ν ε ε ο α α υ α ν ο α ε ο ε ι ε - ά ν ε ε ο ι θ ί α ο ε ο ι α
- 6-ι θί ε ρ α ί α ν ο α ί ι θ ί + ε ο ι αι ά δ α ε ε ε - ά ν ε ε ο ι ε ι α θ α ε υ ί υ ο ι θ ί α ο ε ο ι α
- 7-ι ά δ α ε ε ο θ α ε - ά ν ε α γ ι θ ί ι ύ ο ε ά ι ί ι ν ο ύ
- 8-ι ά δ α ε ε ι ι α δ α α α ο ύ α ρ ύ α γ ι θ ί ι ύ ο ε ά ι ί ι ν ο ύ
- 9-ι θί ε ρ α ί α ν ο α ί ι α ο ε ι ε ι αι θ ο α ί α α ι ε γ
- 10-ι θί ε ρ α ί α ν ο α ί α θ α α ί ο α ί ι υ ο ε ρ α α ε ε ε
- 11-α θ ο α ε ά α ε α υ α α γ ο α ε υ ί ι ν ο ε

Α γί ααδδ-επρί α 2001α. Δααεεçí ααí í γύ í ðí αóεεöý ní ηααεεα 102.5% í αúαι α í ðí εçáεαáí í í é í ðí αóεεöè. Νί í ðí í øáí εα í αúαι í α í ðí εçáí αηαα è Δααεεçαöèè í ðí αóεεöè í í í ní í αí Οί áεααí αáyöáεúí í ηòè δαδδ-εδδδ-εççç-óáðñý ηεάαóρçèì :

Δααεεçí ααí í γύ í ðí αóεεöý α í ðí οáí δαδ . ε í αúαι ó í ðí αóεεöè



**Ϊ δΪεçáí áñòáí Ϊ δΪΪ υΰεáí ί ίε Ϊ δΪ áóεΰε Ϊ ί á. Άδáááí ó è ί áδçáí çà Ϊ ί ááδũ - εϑί ύ 2001á.**

	Ϊ áúáí Ϊ δΪ áóεΰε (δááí ò.óñεóá) á òáεΰε-áñéεΰ óáí áð, ί εί .áðáí ί á	ΔááεçáóεΪ áí- óí áí é Ϊ δΪ áóεΰε á òáεΰε-áñéεΰ óáí áð, ί εί. áðáí ί á	Έί ááεñ òεçε-áñεί áí ί áúáí á Ϊ δΪ áóεΰε (δááí ò, óñεóá) Ϊ ί ááδΪ-εϑί ύ 2001á. á ñí ί ί ñòááεί υΰ óáí áð è Ϊ ί ááδϑ-εϑί ϑ 2000á., á %
<b>ΆñΪ áñááί Ϊ δΪΪ υΰεáí ί ί ñòũ.</b>	<b>139105.4</b>	<b>142601.3</b>	<b>102.7</b>
á òί ò -εñéá:			
á. Άδáááí <sup>3</sup>	64062.3	66661.8	104.0
Άδáááóί óί	1125.6	1135.1	96.9
Άδáðáð	5276.7	6910.3	105.0
Άðί ááεð	12879.7	13239.1	98.8
Άáðáðεΰί εé	2208.1	2331.8	92.1
Έί ðε	7228.3	7255.8	125.2
Έί òáεé	18489.7	18595.7	91.4
Øεðáé	3380.5	3388.4	91.9
Νϑί εé	11523.8	10120.7	127.7
Άáεί ò Άçί ð	1145.4	1180.5	115.6
Òááóø	1008.3	1005.1	111.1

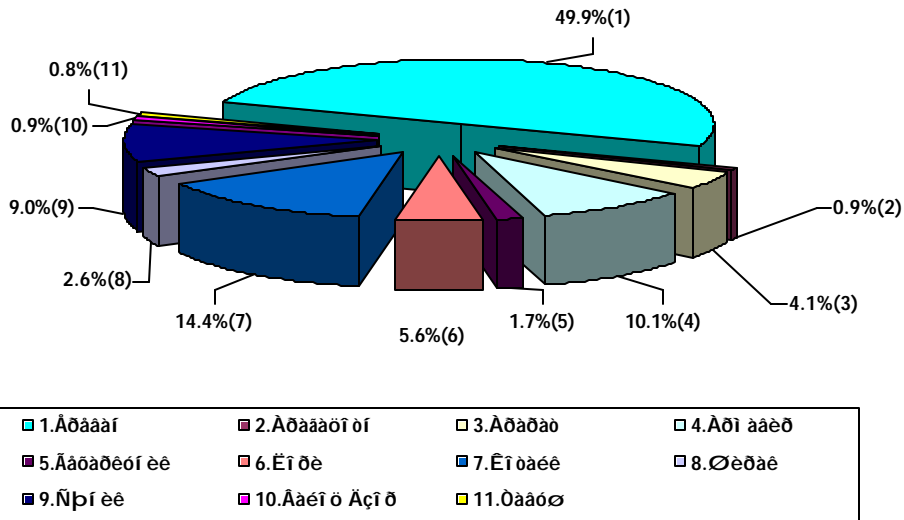
Έáε áεáí ί εç áúøáí ðεááááí ί υΰ ááí ί υΰ, á Ϊ ί ááðá - εϑί á 2001á., Ϊ ί ñðááí áí εϑ ñ ñí ί ðááðñòáðϑύεí Ϊ áðεί áí ί Ϊ δΪ øεί áí áí áá ί á Ϊ δΪΪ υΰεáí ί υΰ ί δááí εçáóεΪ ý εáε á. Άδáááí á. òáε è 5 èç 10 ί áðçί á ðáñí óáεéεé ί ðί á-áí ðί ñò Ϊ δΪΪ υΰεáí ί ί áí Ϊ δΪ εçáí áñòáá. Ά á. Άδáááí á ί ί ñí ñòááεé 4.0%. á ί ñí ί áí ί ί. çà ñ-áð Ϊ δΪ εçáí áñòáá ί εύááúΰ Ϊ δΪ áóεΰί á è ί áí εðεί á (ðáí ί ðί ñòá ί ί ñðááí áí εϑ ñ ñí ί ðááðñòáðϑύεí Ϊ áðεί áí ί Ϊ δΪ øεί áí áí áá ñí ñòááεé á 124.4%), Ϊ δΪ εçáí áñòáá ί áøεί è ί áí ðóáí ááí εΪ (173.5%), ί áðáεéðáε-áñεί é Ϊ δΪΪ υΰεáí ί ί ñòε (157.4%), Ϊ δΪ εçáí áñòáá ί ááæáú (143.4%), Ϊ δΪ εçáí áñòáá òεí ε-áñéεΰ ááúáñòá è òεí ε-áñéεΰ Ϊ δΪ áóεΰί á (106.5%).

Ά Νϑί εéñεί ί ί áðçá ðί ñò Ϊ δΪ εçáí áñòáá ñí ñòááεé 27.7%, á ί ñí ί áí ί ί çà ñ-áð áí ðί ί áí áúááϑύáé Ϊ δΪΪ υΰεáí ί ί ñòε (137.8%), á òáεæá Ϊ δΪ εçáí áñòáá ί εύááúΰ Ϊ δΪ áóεΰί á è ί áí εðεί á (107.9%), á Έί ðεéñεί ί ί áðçá - 25.2%, çà ñ-áð Ϊ δΪ εçáí áñòáá ί ááæáú (182.4%) è ί áðáεéðáε-áñεί é Ϊ δΪΪ υΰεáí ί ί ñòε (125.1%), á Άáεί ò Άçί ðñεί ί ί áðçá - 15.6%, Ϊ ί ðε ί ί εί ί ñòũϑ çà ñ-áð Ϊ δΪ εçáí áñòáá ί εύááúΰ Ϊ δΪ áóεΰί á è ί áí εðεί á (117.3%), á Òááóøñεί ί ί áðçá - 11.1%, çà ñ-áð Ϊ δΪ εçáí áñòáá òáεñòεεΪ υΰ εçááεéé (á 3.7 ðáç) è áðáááñεί υ è εçááεéé èç ááðááá (125.9%) è á Άðáðáðñεί ί ί áðçá - 105.0%, çà ñ-áð áí ðί ί áí áúááϑύáé Ϊ δΪΪ υΰεáí ί ί ñòε (á 9.3 ðáç), áðáááñεί υ è εçááεéé èç ááðááá (131.0%) è ί εύááúΰ Ϊ δΪ áóεΰί á è ί áí εðεί á (104.5%).

Νεááóáð ί ðί áðεðũ. -ðί óááεΪ υέ ááñ Ϊ δΪ áóεΰε. Ϊ δΪ εçááááí ί υέ Ϊ δΪΪ υΰεáí ί υί è ί δááí εçáóεΪ ý è á. Άδáááí á ñí ñòááεé Ϊ ί ðε ί ί εί áεί ó á ί áúáí ί áúáí á Ϊ δΪΪ υΰεáí ί ί ñòε.

<sup>3</sup> Ά ί áúáí è ί áúáí Ϊ δΪ áóεΰε. Ϊ δΪ εçááááí ί ί ε Ϊ δΪΪ υΰεáí ί υί è ί δááí εçáóεΪ ý è á. Άδáááí á è ί áðçί á ί á áεεϑ-áí á Ϊ δΪ áóεΰεΪ ñáóáé. ðáñí ðáááεϑϑύεð Ϊ áεéððί (óáí éί) Ϊ ί áðáεϑ. Ά ί ð-áðί ί ί Ϊ áðεί áá ί ί á ñí ñòááεéá 10777.0 ί εί. áðáí .

**Νοδσοοοδα ι δι ι οεαι ι ιε ι δι σοεοεε ι ι α. Αδααι ο ε ι αδα ι  
α ι ι ααδυ - ερι υ 2001α.**



Α ι ι ααδα – ερι υ 2001α. εα ι δι εααααι ι οο 105 ι νι ι αι οο ααι α ι δι σοεοεε, α ι αοοδαευι ι ι αοδααι εε, ο-εοοαααι οο ι ο-αοι ι ηουρ, ι ι 65 αι ηοαι οο ε ι οααοαι οδι ααι υ ηι ι οααοηοαορυααι ι αδει αα ι δι οει αι αι αα, α οι ι ε-ηεα ι ι ι δι σοεοεε ι δι εα ι αηοαι ι ι -οαοι ε-αηει αι ι αα ι α-αι εγ εα 52 ι ι 34 ε ι ι ι οδαεοαευηει οι ααδαι εα 53 ι ι 31.

**Ι αuai ι δι εα ι αηοα ι ι οδαεοαευηει οι ααδ ι α<sup>2</sup>**

( α ι οι οηει οο ηι ι ι ηοααι οο οαι αο. ι ε ι αδαι ι α)

	Οαεοε-αηει α ι δι εα ι αηοα ι ι οδαεοαευηει οι ααδ ι α		Ει ααει οεε-αηει αι ι αuai α ι δι σοεοεε, %
	2001α.	2000α.	
ι ι οδαεοαευηει οι ααδ ι α. αηαι α οι ι ε-ηεα:	62716.6	56263.6	111.5
ι δι αι αι ευηοαι ι υα οι ααδ ι α	38342.7	35710.1	107.4
αει αι ευι υα ι αι εοεε (αειρ-αγ ι εαι)	11364.5	6913.7	164.4
ι αι δι αι αι ευηοαι ι υα οι ααδ ι α. αηαι	13009.4	13639.8	95.4
α οι ι ε-ηεα:			
εααι ε ι δι ι οεαι ι ι ηοε	4190.5	2613.1	160.4
εοευοοδι ι - αοοι αι αι ε οι αηοααι ι ι αι ι αα ι α-αι εγ	8818.9	11026.7	80.0

Α οαι ι. α ι ι ααδυ-ερι υ 2001α. α δαηι οαεεεα αοει ι δι εααααι ι 2925.4 ι ει .εΑο ε-αη ηεαεοδι ι ι αδαε, εοι ηι ηοααι ει 91.9% ι ι εααοαεγ ηι ι οααοηοαορυααι ι αδει αα 2000α. Ι θε ηοι ι , ηεαεοδι ι ι αδαεγ, αοδααι οαι ι αγ ΑΑΥΝ οαεε-εεανυ ι α 1.7%, α ΟΥΟ ε ΑΥΝ – ηι εδαεεεανυ, ηι ι οααοηοααι ι ι , ι α 20.1% ε 9.3%.

α ι ι ααδυ-ερι υ 2001α. ΑΑΥΝ ι δι εααααι ι 1502.7ι ει . εΑο ε-αη ηεαεοδι ι ι αδαεε, εοι ηι ηοααι ει 51.4% ι αοααι ι αuai α αοι οηεα ηεαεοδι ι ι αδαεε α δαηι οαεεεα α ι ο-αοι ι ι ι αδει αα, ΟΥΟ, ηι ι οααοηοααι ι ι , 918.2ι ει . εΑο ε-αη ε 31.4%. ΑΥΝ – 504.5 ι ει . εΑο ε-αη ε 17.2%.

Çà ýí ààðu – èþí ù 2001á. á ðáñí óáèèèá áÙèí ì ðí èçááááí 339.5 òÙñ.Áèáè ðáí èí áí é ýí áðáèè, ÷òí ñí ñðááèèí 87.5% ì ì èáçáðáèý ñí ì ðááðñòáóþÙááí ì áðèí áá ì ðí øèí áí áí áá.

**Ì ðí èçáí áñðáí ì ñí í áí Ùò áèáí á ì ðí áóèèè. áÙí óñèááí Ùò ì ðááí èçáðèýì è ì ððáñèè ì è Ùááí é ì ðí ì Ùøèáí í ì ñòè<sup>4</sup>**

	ßí áàðu- èþí ù 2001á.	ßí áàðu- èþí ù 2000á.	ßí áàðu-èþí ù 2001á. è ýí áàðþ-èþí þ 2000á., %
Óèí á ðÙáÙ. òí í í	359.5	167.4	2.1ðáç
Ì ýñí <sup>5</sup> . òí í í	13767	14725	93.5
Èí èááñí Ùá èçááèèý. òí í í	504.3	267.2	188.7
ÑÙðÙ <sup>5</sup> . òí í í	2212	2219	99.7
Ì ì ðí áèáí í á. òí í í	464.1	507.3	91.5
Ì ì èí èí è ì ì èí ÷ í áý ì ðí áóèèèý (á ì á- ðáñ÷áðá í á ì ì èí èí ) <sup>5</sup> . òÙñ. òí í í	102.3	101.9	100.4
Èí í ñáðáÙ. ò.ó.á.	3247.3	2186.1	148.5
Ì óèá. òÙñ. òí í í	51.9	78.4	66.2
Èðóí á. òí í í	14.3	24.8	57.7
Óèáá è ðèááí ì ðí áóèèè. òÙñ. òí í í	149.3	151.5 <sup>2</sup>	98.5
Èí í áèðáðñèèá èçááèèý. òí í í	1688	968.1	174.4
Ì áèáðí í í Ùá èçááèèý. òí í í	361.7	600.1	60.3
Áí áèá è èèèáðí -áí áí ÷ í Ùá èçááèèý, òÙñ. èèððí á	4204	4987	84.3
Èí í ùýè. òÙñ. èèððí á	2296.3	987	2.3ðáçá
Áèí í áèí í áðááí í á. òÙñ. èèððí á	1186.8	1148.1	103.4
Øáì ì áí ñèí á. òÙñ. áóðÙèí è	268.5	266.7	100.7
Ì èáí. òÙñ. èèððí á	4390.4	3366.0	130.4
Ááçáèèí áí èúí Ùá í áí èòèè. òÙñ. èèððí á	10873	6837	159.0
Ì èí áðáèúí Ùá áí áÙ. òÙñ. ì /è áóð.	16573	12867	128.8
Ñí èü. òí í í	11979	12521	95.7
ÑèááðáðÙ. ì èí .øðóè	752.6	1267.9	59.4

**Ì ðí èçáí áñðáí ì ñí í áí Ùò áèáí á ì ðí áóèèè, áÙí óñèááí Ùò ì ðááí èçáðèýì è ì ððáñèè èááèí é ì ðí ì Ùøèáí í ì ñòè**

	ßí áàðu- èþí ù 2001á.	ßí áàðu- èþí ù 2000á.	ßí áàðu- èþí ù 2001á. è ýí áàðþ- èþí þ 2000á., %
Óèí ì ÷áðí áóí áæí Ùá ðèáí è. òÙñ. ì <sup>2</sup>	26.2	84.4	31.0
Øáðñòýí Ùá ðèáí è. òÙñ. ì <sup>2</sup>	8.5	2.0	4.3ðáçá
Øáèèí áÙá ðèáí è. òÙñ. ì <sup>2</sup>	-	5.0	-
Èí áðÙ è èí áðí áÙá èçááèèý. òÙñ. ì <sup>2</sup>	8.8	8.5	103.5
×óèí ÷ í í - ì í ñí ÷ í Ùá èçááèèý. òÙñ. ì áð	215.6	417.4	51.7
Øðèèí ðáæí Ùá èçááèèý. òÙñ. øðóè	1018.3	1106.9	92.0
Øááèí Ùá èçááèèý. ì èí . áðáí	3800.6	2432.9	156.2

Á ýí áàðá - èþí á 2001á. èç ì ñí í áí Ùò áèáí á ì ðí áóèèè **ðèì è÷áñèí é ì ðí ì Ùøèáí í ì ñòè** ì ðí èçáí áñðáí èáèí èðáñí ÷ í Ùò èçááèèè ì ì ñðááí áí èþ ñ ñí ì ðááðñòáóþÙèì ì áðèí áí ì 2000á. óááèè÷èèí ù á 4.1 ðáçá, ðèì èéí - Õáðí áðááðè÷áñèí é ì ðí áóèèè – ì á 77.2%, ñèí ðáðè÷áñèí áí èáó÷èá – ì á 15.0%, èáðñòè÷áñèí é ñí áÙ – ì á 7.2%, á ì ðí èçáí áñðáá ì èáñòì áññí áÙò èçááèèè è ì ì þÙèð è ÷ èñòýÙèð ñðááñðá ñí èçèèèñù, ñí ì ðááðñòááí í ì , ì á 1.4 è 24.8%.

<sup>4</sup> Çááñù è áàèáá ì ðèááááí í áý èí Õí ðí áóèý áí èáá ì ì áðí áí ì ì ì áÙáí á á ñðáðèñòè÷áñèí ì áþèèáðáí á “Ì ðí èçáí áñðáí ááæí áèøèð áèáí á ì ðí áóèèè è á í áóðáèúí ì ì áÙðáæáí èè ì á ì ðí ì Ùøèáí í Ùò ì ðááí èçáðèýò” (èí á áþèèáðáí ý 1210-202).

<sup>5</sup> Áèþ÷áý ì áðáðááí ðèó á Õáðí áðñèèò ðí çýèñáðò (çá èñèèþ÷áí èáí ñí áñðááí í í áí ì ððááèáí èý).



**Ϊ ΔΪ εϕαΪ ἀνοαΪ ι νΪ ι αΪ οο αεαΪ α ι ΔΪ αοεοεε. αοΪ οηεααΪ οο ι ΔααΪ εϕαοεϿΪ ε ι οδδανεε ι ΔΪ ι οοεαΪ ι ι ηδδε ηδδΪ εοαεϿΪ οο ι αοαδεαεΪ α**

	ΒΪ ααδϿ-εϽΪ Ͽ 2001α.	ΒΪ ααδϿ-εϽΪ Ͽ 2000α.	ΒΪ ααδϿ-εϽΪ Ͽ 2001α. ε Ͽ ααδϽ-εϽΪ Ͻ 2000α., %
ΝαΪ ΔΪ οα αεαεαϕΪ ααοΪ ι Ͽ οα εΪ ι ηδδεοεεε. ι <sup>3</sup>	7777	8444	92.1
ΟΪ ααδΪ οε ααοΪ ι. ι <sup>3</sup>	10934	5600	195.3
Ϊ αεεοΪ αΪ Ͽ ι οα ι εεοο εϕ ι ΔεδΪ αΪ ι αΪ εαΪ ι Ͽ. ι <sup>2</sup>	31140	17372	179.3
Ϊ αδοαΪ οα ηοδΪ εοαεϿΪ οα ι αοαδεαεο. ι <sup>3</sup>	42274	28767	147.0
ΕϕααηοϿ. οΪ ι Ͽ	3227	1623	198.8
Αααεα. οΪ ι Ͽ	4368	5240	83.4
ΟαΪ αΪ ο. οοη. οΪ ι Ͽ	98.3	89.1	110.3
Οοο ι ΔααεϿΪ ι ε οΪ οΪ ο. ι <sup>3</sup>	22578	19502	115.8
Ϊ ι Δεηοοα ϕαΪ ι εΪ εοαεε. ι <sup>3</sup>	18345	31856	57.6
ΕεεΪ εαδ. οοη. οΪ ι Ͽ	69.2	135.9	50.9
ΕϕαεεϿ εϕ αεϽΪ εΪ εϿ ε ι αοαεεΪ ι εανοεεα. ι <sup>2</sup>	3928	4055	96.9

Ϊ ΔααΪ εϕαοεϿΪ ε ι οδδανεε ι αοαεεοδδαε-αηεΪ ε ι ΔΪ ι οοεαΪ ι ι ηδδε α ι οδδ-αδΪ ι ι αδδεΪ αα ι ι ηδδααΪ αΪ εϽ η ηΪ οααοηοαοϽϽεΪ ι αδδεΪ αΪ ι ι ΔΪ οεΪ αΪ αΪ αα ι ΔΪ εϕαΪ ἀνοαΪ αεϽΪ εΪ εααΪ ε οΪ εϿαε οααεε-εεΪ ηϿ α 335.3 Δαϕα, αεϽΪ εΪ εααΪ αΪ ι ΔΪ εαοα – ι α 79.2%, ι ααε α ι ααΪ ι ι εΪ ι οαΪ οδδαοα – ι α 69.9%, εΪ ι ααδδΪ ΔΪ ι ε (αδΪ ι αΪ ε) ι ααε – ι α 24.7%.

**Ϊ ΔΪ εϕαΪ ἀνοαΪ ι νΪ ι αΪ οο αεαΪ α ι ΔΪ αοεοεε. αοΪ οηεααΪ οο ι ΔααΪ εϕαοεϿΪ ε ι οδδανεε ι αοεΪ ι ηδδΪ αΪ εϿ**

	ΒΪ ααδϿ-εϽΪ Ͽ 2001α.	ΒΪ ααδϿ-εϽΪ Ͽ 2000α.	ΒΪ ααδϿ-εϽΪ Ͽ 2001α. ε Ͽ ααδϽ-εϽΪ Ͻ 2000α., %
ΝοαΪ εε ι αοαεεΪ Δαεοοεα. οοοε	48	69	69.6
Δαεα. οοη. οοοε	156.5	52.2	3Δαϕα
Εαααεε ηεεΪ αοα αεαεεεα. εΪ	8.1	5.9	137.3
Εαααεε ηεεΪ αοα ι αΪ οϿαεΪ εαΪ αΪ 1 εΑ.εΪ	513	902	56.9
Ϊ ΔΪ αΪ αα οεαΪ αΪ αοα. εΪ	701	173	4.1Δαϕα
ϿεαεοδΪ ηοαΪ οεε ι αδδααεαεΪ οα. οοοε	16	18	88.9
Ϊ ΔΪ αΪ αα οηοαΪ ι αΪ Ͽ ι οα. εΪ	2659	1970	135.0
ϿεαεοδΪ εαΪ ι ο ι ηααοεοαεϿΪ οα. οοη. οοοε	1707	-	-
ΕΪ ι ι ΔανηΪ οο. οοοε	19	-	-
Ϊ ανΪ ηο οαΪ οδδΪ αααεΪ οα. οοοε	1824	1088	167.6
ϿεαεοδΪ ααεαοαεε ι αεΪ ε ι ι οΪ ι ηδδε. οοοε	1317	1925	68.4
ϿεαεοδΪ ααεαοαεε ι αδδαΪ αΪ ι Ͽ οΪ εα αϿηΪ οΪ ε ι ηε αδδαοαΪ εϿ 63-355 ι . οοοε	97	-	-