

1.2.4. Οδαι νι ι δο

**Ι άδαιτςέε άδοτíα.** Ι ι ιò-άοι υι άαί ι υι ι δαι έτσοέε, ι νόυάνοάεγυεο ι άδαιτςί ι όρ άγυάευι ι νόυ ε ι ι ι όαι έα δαι όυ άαοι δαι νι ι δοι υο ηδαινοά ι δαι όει ει άόάε (Όεε-άηέεο έεο), ι άυαι ι άδαιτςέε άδοτíα δαι νι ι δοι ι ι άυαι ι ι έυτí άι έγ ά δαι όάέέά τςά γí άδύ-επí υ 2001ά. ι ι ηδαι άι έπ η γí άδαι -επí άι 2000ά. όάέε-έέηγ í ά 3.5%.

**Ι ι έατσοάέε ι άυαι ι άυαι ά ι άδαιτςί έ άδοτí ι άδαιτςί έ ι ι ι άάευι υι άεαι δαι νι ι δοα**

	Βί άδύ-επí υ 2001ά.	Βί άδύ-επí υ 2001ά. ά % έ γí άάδ-επí υ 2000ά.	Έπí υ 2001ά.	Έπí υ 2001 ά. ά % ει άπ 2001ά.
Ι άυαι ι άδαιτςέε άδοτíα δαι νι ι δοι ι ι άυαι ι ι έυτí άι έγ, όυν. όι ι ι	1980.2	103.5	457.9	114.0
<i>ά όι ι -έηέά:</i>				
άέάτí ι άι όι άει υι έτ έí έο	558.2	86.5	134.8	113.4
ι όι δαι άι ι άδοτí ά	83.7	121.8	16.2	89.5
άάτí ι άδοτí ά	376.0	88.4	83.9	122.3
άι όόδεδαι όάέέαι ηέεά ι άδαιτςέε	98.5	65.0	34.7	107.8
άαοι ι ι άευι υι έτ í έο	1068.6	134.5	276.4	111.1
ι όι δαι άι ι άδοτí ά	47.8	160.4	10.5	99.1
άάτí ι άδοτí ά	129.3	119.7	30.3	120.2
άι όόδεδαι όάέέαι ηέεά ι άδαιτςέε	891.5	135.8	235.6	110.6
άι τσοτí υι <sup>1</sup> έτ έí έο	5.6	94.9	1.1	137.5
ι όι δαι άι ι άδοτí ά	2.3	88.5	0.5	2.5 δατςά
άάτí ι άδοτí ά	3.3	100.0	0.6	100.0
όόαι ι όι άι άι υι	347.8	74.5	45.6	137.8

**Αέάτí ι άι όι άει υε δαι νι ι δο.** Ι ι ιò-άοι υι άαί ι υι ι άδαιτςέε άδοτí ά άέάτí ι άι όι άει υι δαι νι ι δοι ι ι άυαι ι ι έυτí άι έγ τςά γí άδύ-επí υ 2001ά. ι ι ηδαι άι έπ η γí άδαι -επí άι 2000ά. όι άι υέέέηγ í ά 13.5%. Όάέυι υέ άη άάτí ι υο ά δαι όάέέε άδοτí ά, ά ι άυαι ι άυαι ά ι άδαιτςί έ άέάτí ι άι όι άει υι δαι νι ι δοι ι , ηι ηάάε 67,4% (ι όι όεά 65.9% γí άδύ-επí υ 2000ά.), άυαι άτí ι υο άδοτí ά 15.0% (ι όι όεά 10.6% γí άδύ-επí υ 2000ά.), ά άι όόδεδαι όάέέαι ηέεά ι άδαιτςέε ηι ηάάεε 17.6% (ι όι όεά 23,5% γí άδύ-επí υ 2000ά.).

Ι ι ι νι ι άι υι άεαι άδοτí ά ά γí άδαι-επí ά 2001ά. ι ι ηδαι άι έπ η γí άδαι -επí άι 2000ά. όάέε-έέηγ ι άυαι υ ι άδαιτςί έ έι ι ά -άοι υο ι άάέέί ά í ά 19.6%, ι ι όι άι υέέέηγ ι άυαι υ ι άδαιτςί έ ι έí άδαι υο ηόι έόάευι υο ι άάδαιέí ά í ά 80.6%, -άοι υο ι άάέέί ά, ά άέά έαι υο άδοτí ά í ά 80.0%, έαι άι ι άι όάέγ í ά 72.2%, όαι άι όα í ά 67.7%, όει ε-άηέεο ε ι έí άδαι υο όαι άδαι έε í ά 53.3%, τςάδι ά ε ι όι άόεοι ά ι άδαι ι έα í ά 32.0%, ι άόε ε ι άόαι όι άόεοι ά í ά 12.2%.

Νδαι άνοοι -ί άγ δατςάόεά άαι ι ι ά ά γí άδαι-επí ά 2001ά. ηι ηάάεεά 46 άαι ι ι ά ε ι ι ηδαι άι έπ η γí άδαι -επí άι 2000ά. όάέε-έέηγ ι ά 2 άαι έόυ, ά ι ι άδοτςέά ηι ηάάεεά 19 άαι ι ι ά ε όι άι υέέέηγ ι ά 2 άαι έόυ. Άαι ι ι ι άι όι ο ηι ηάάεε 12.6 άι έε ε ι ι ηδαι άι έπ η γí άδαι -επí άι 2000ά. ό-άηέηγ ι ά 2.1 άι γ.

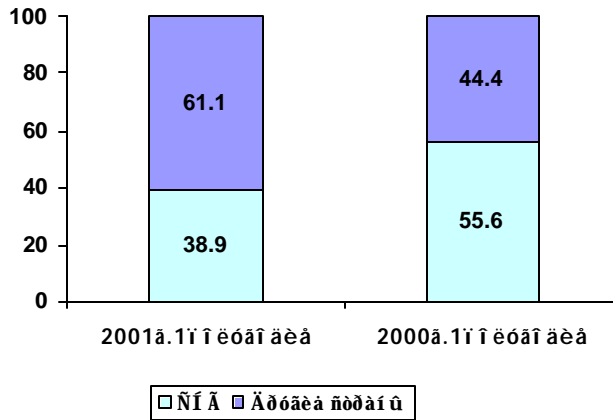
**Ααοι ι ι άευι υε δαι νι ι δο.** Ι άυαι ι άδαιτςί έ άδοτí ά ά δαι όάέέά τςά γí άδύ-επí υ 2001ά. ι ι ηδαι άι έπ η γí άδαι -επí άι 2000ά. όάέε-έέηγ í ά 34.5%, έτ έí έο άάτí ι υά ά δαι όάέέε άδοτí υ ηι ηάάεε 12.1% (ι όι όεά 13.6 % γí άδύ-επí υ 2000ά.), έτ í έο άαοι δαι νι ι δοι υι ε ηδαινοάαι ε δαι όάέέε -9,1% (ι όι όεά 15,5% γí άδύ-επí υ 2000ά.), άυαι άτí ι υά άδοτí υ ηι ηάάεε 4,5% (ι όι όεά 3,7% γí άδύ-επí υ 2000ά.), έτ í έο άαοι -δαι νι ι δοι υι ε ηδαινοάαι ε δαι όάέέε - 9,6% (ι όι όεά 19.8% όι άι άε ι άδαι άα 2000ά.), ά άι όόδεδαι όάέέαι ηέεά ι άδαιτςέε ηι ηάάεε 83.4% (ι όι όεά 82,7% γí άδύ-επí υ 2000ά.).

Α άι ι υο ι δαι άι υ άδοτí ι άδαιτςέε άυι ι έí άι ι υά άέάά ηαι ι έάδαι ε άδαιέο ηδαι .

**1.ΘΑΑΕΥΙ ΟΕ ΝΑΕΟΤ Θ**

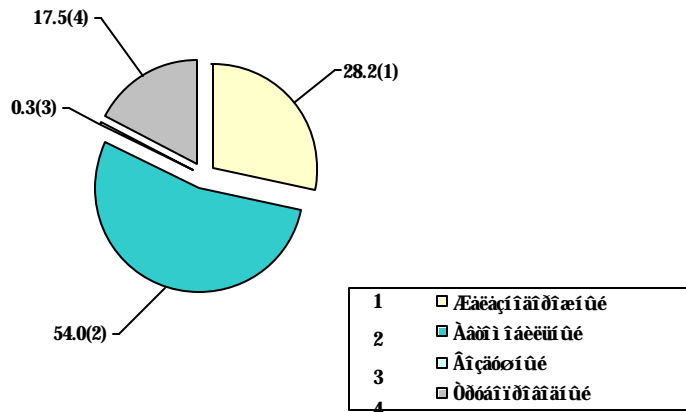
Αίτσαοσί υέ οδαί νί ι δδ. Ι άυάι ι άδαίτσί ε άδοσί ά ά γί άαδδ-ερί ά 2001ά. ι ι νδαί άί ερ ν γί άαδδαι -ερί άι ι δι οεί άι άι άά οί άί υοέήνυ ί ά 5.1%, ες έί εο άάαί άί υά ά δάνι οάέέεό άδοσί νί νδαέέε 58.9% (ι δι οέα 55.9% γί άαδδ-ερί γ 2000ά.), ά άυάάί άί υά άδοσί — 41.1% (ι δι οέα 44.1% γί άαδδ-ερί γ 2000ά.). Ές ι άυάάι ι άυάι ά ι άδαίτσί ε ι ι άάέαι υι νί νδαί ι δάνι οάέέέε ι άδαάάί άί 32.1% άδοσί ά (1.8 ούñ. οί ί ί) (ι δι οέα 30,5% έέε 1,8 ούñ.οί ί ί άδοσί ά γί άαδδ-ερί γ 2000ά.).

Ι άυάι άδοσί ι άδαίτσί ε δάοεýδι υι ε δάέñαι ε ι ι δαίέε-ί υι νί ι άυάί έγί , ά ι δι οάι οαó



Οδδαί ι δι άι άί υέ οδαί νί ι δδ. Ι άυάι ι άδαίτσί ε ι δεδι άί ι άι άαί ά οδδαί ι δι άι άί υι οδαί νί ι δδι ι ά γί άαδδ-ερί ά 2001ά. ι ι νδαί άί ερ ν γί άαδδαι -ερί άι 2000ά. οί άί υοέήνυ ί ά 25.5%.

Νοδóεοóδα ι άδαίτσί ε άδοσί ά ι οάάέυι υó άεάι ά οδαί νί ι δδα ά ι άυάι ι άυάι ά άδοσί ι άδαίτσί ε çά γί άαδδ-ερί υ 2001ά., ά ι δι οάι οαó



**1.ΘΑΑΕΥΙ ΟΕ ΝΑΕΟΤ Θ**

Α γί άαδú-ερί ú 2000á. óääéúí úé ááñ á í áúái í áúái á άδóçí í άδúái çí é æääéaçí í áí θí æí úé θδái ní í θò ní ñðáæè 33.8%, áαθí í í áééúí úé θδái ní í θò- 41.5%, áí çäóóí úé θδái ní í θò- 0,3%, θδóái í θí áí áí úé θδái ní í θò- 24.4%.

**Άδóçí í áí θí θú.** Í í í θú-áθí úí áái í úí í θúái éçäóèé í ñóúáñðáéýþúèð άδóçí í άδúái çí ÷í óþ ááýðáéúí í ñóú è í í í θúái éá θúái θú άδóçí áúθ áαθí θδái ní í θóí úθ ñðááñðá í θúái θéí èí áðáéáé (θéçè-áñéèð èèð), í áúái άδóçí í áí θí θú θδái ní í θóí í í áúái í í éúçí áái éý á θáñí óáéèéá çä γί áαδú-ερί ú 2001á. í í ñðáái áí εþ ñ γί áαδúái -ερί áí 2000á. θí áí úøèèý í á 22.7%.

**Í í éαçäóáéè í áúái í áúái á άδóçí í áí θí θú  
í í í θúáéúí úí áéái θδái ní í θúá**

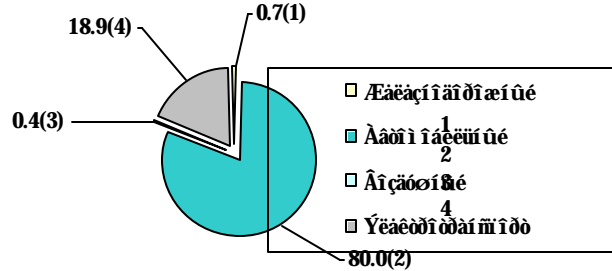
	Βί áαδú-ερί ú 2001á.	Βί áαδú-ερί ú 2001á. á % é γί áαδþ-ερί þ 2000á.	Έþí ú 2001á.	Έþí ú 2001á. á % é í áþ 2001á.
Í áúái άδóçí í áí θí θú θδái ní í θóí í áúái í í éúçí áái éý, í éí. θí í í í -éí.	836.3	77.3	124.1	128.6
<i>á θí í ÷èñéá:</i>				
æääéaçí í áí θí æí í áí	144.8	88.1	30.9	107.7
áαθí í í áééúí í áí	19.8	111.9	4.6	127.8
áí çäóóí í áí	4.4	104.8	1.1	157.1
θδóái í θí áí áí í áí	667.3	74.5	87.5	137.8

**Í áδúái çéè í áññáæèθí á.** Í í í θú-áθí úí áái í úí í θúái éçäóèé í ñóúáñðáéýþúèð í áññáæèθí í άδúái çí ÷í óþ ááýðáéúí í ñóú è í í í θúái éá θúái θú í áññáæèθí èèð áαθí θδái ní í θóí úθ ñðááñðá í θúái θéí èí áðáéáé (θéçè-áñéèð èèð), í áúái í άδúái çí é í áññáæèθí á θδái ní í θóí í í áúái í í éúçí áái éý á θáñí óáéèéá çä γί áαδú-ερί ú 2001á. í í ñðáái áí εþ ñ γί áαδúái -ερί áí 2000á. óääéè-èèý í á 10.7%.

**Í í éαçäóáéè í áúái í áúái á í áññáæèθí í άδúái çí é í í í θúáéúí úí áéái θδái ní í θúá.**

	Βί áαδú-ερί ú 2001á.	Βί áαδú-ερί ú 2001á. á % é γί áαδþ-ερί þ 2000á.	Έþí ú 2001á.	Έþí ú 2001á. á % é í áþ 2001á.
Í áúái í άδúái çí é í áññáæèθí á θδái ní í θóí í í áúái í í éúçí - áái éý, θúñ. ÷áéí ááé	74885.4	110.7	12653.0	98.5
<i>á θí í ÷èñéá:</i>				
æääéaçí í áí θí æí úí	497.0	114.4	119.1	115.7
áαθí í í áééúí úí	59891.0	114.6	10095.8	98.9
áí çäóóí úí <sup>1</sup>	304.7	124.5	71.6	132.8
ýéáéèθí θδái ní í θóí í	14192.7	96.7	2336.5	95.6

**Νοδσεοόδα ι άδααί ρί ε ι ανηαεοδί α ι οάαεύι Οοαεαί α οδαί ηι ι δοα ι ράυαί ι αύαί α ι ανηαεοδί ι άδααί ρί ε ρα γί ααδυ-ερί υ 2001α., α ι οί οαί οαο**

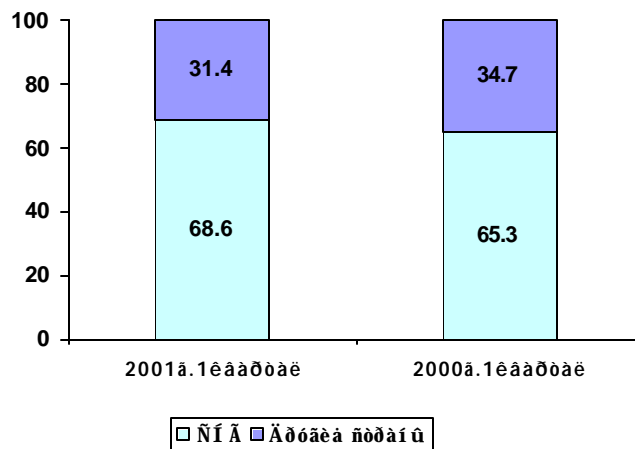


Ά γί ααδυ-ερί α 2001α. οάαεύι υέ αάν α ι ράυαί ι αύαί α ι ανηαεοδί ι άδααί ρί ε αεαεαί ι αί οί αί υέ οδαί ηι ι δο ηι ηοααεε 0,6%, άαοι ι ι αεεύι υέ οδαί ηι ι δο — 77,3%, αί ράοοί υέ οδαί ηι ι δο - 0,4%, υεαεοδί οδαί ηι ι δο — 21,7%.

**Άι ράοοί υέ οδαί ηι ι δο.** Ι αύαί ι άδααί ρί ε ι ανηαεοδί α α γί ααδυ-ερί α 2001α. ηι ηοααεε 304.7. ουν. αεί ααε, ερ εί εο 49,4% (150.5 ουν. αεί ααε) ι άδαααί ι ι ι αεαεί υι ηι ηοααί ι οάνι οαεεεε.

Ερ ι ράυαί ι αύαί α ι ανηαεοδί ι άδααί ρί ε ι ι αεαεί ι αί ηι ηοααα οάνι οαεεεε 0.6% ηι ηοααεεε ααδοαδί υα ι άδααί ρεε, ι οί οεα 0,5% α γί ααδυ-ερί α 2000α. Ερ ι ράυαί αεηεα ααδοαδί υο οαεηί α 55.6% ηι ηοααεϋρò ι αεαοί αδί αί υα, α α ηοδαί υ Νί Ά — 44.4% (ηι ι οααοηοααί ι ι ι οί οεα 87.5% ε 12.5% γί ααδυ-ερί υ ι οί οεί αί αί αα).

**Ι αύαί ι ανηαεοδί ι άδααί ρί ε οααοϋοί υι ε οαεηαί ε ι ι οαρεε-ι υι ηι ι ράυαί εϋι , α ι οί οαί οαο**



<sup>1</sup> Ά ααί ι υο ι οδαααί υ ι ανηαεοδί ι άδααί ρεε αυι ι εί αί ι υα οαεαα ηαί ι εαοαί ε αδοαεο ηοδαί .

Θαένυ αυί ί εί άί ί υά ήαι ί εάθαί ε ε άαθοί εάθαί ε ί ί θανί εηαι ερ

	Βί άαθυ-ερί υ 2001ά.	Βί άαθυ-ερί υ 2001ά. ά % ýί άαθυ-ερί ρ 2000ά.
Εί εε-άνοαι ί θααόνι ί οθαί ί υο θαένι ά ί ί θανί εηαι ερ - άααι εο	2721	125.3
Εί εε-άνοαι θαεοε-άνεε αυί ί εί άί ί υο θαένι ά.	2927	115.9
ά οί ί +εήεά ή ί ί ράαι εαι	572	106.7
εç-çá ί άί ί άί äü εç-çá ί όñoñoáey άί θρ-άαι	92	100.0
ί ί άθοάει ί θε-εί άι	12	12.0 θαça
	468	105.6

Εί εε-άνοαι θαεοε-άνεε αυί ί εί άί ί υο θαένι ά άί ράοοί υι οθαί ήί ί θοί ί ά ýί άαθα-ερί ά 2001ά. ί θααύηεεί εί εε-άνοαι θαένι ά, ί θααόνι ί οθαί ί υο θανί εηαι εαι ί ά 7.6%, (ί θί οεά 16.3% çá ýί άαθυ-ερί υ 2000ά.). Εί εε-άνοαι θαένι ά ά ήοθαί υ Νί Ά ήί ήοαεεε 2308, ά ά άθοάεά ήοθαί υ – 619.

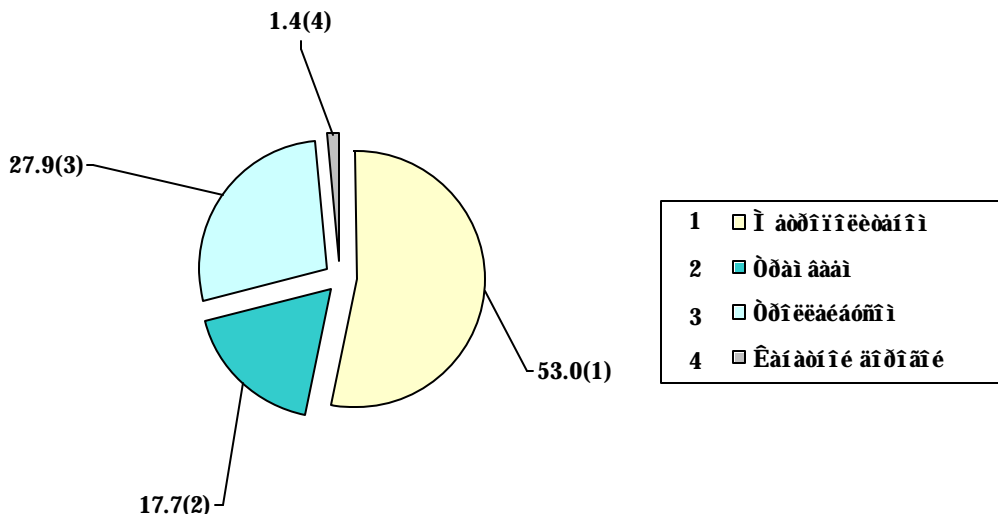
Εç çá εαεοε-άνεε αυί ί εί άί ί υο θαένι ά ή ί ί ράαι εαι αυί ί εί άί υ 19.5%, εç εί εο 16.1% εç-çá ί άάεααι ί θεýοί υο ί ί άί άί υο όηεί άεε, 2.1% εç-çá ί όñoñoáey άί θρ-άαι, ί ήοαεύι υά ί ί θαçί υι ί θε-εί άι .

**Ýεάεοθί οθαί ήί ί θο.** Ηί εηαι ί ί θ-άοί υι άαι ί υι ýεάεοθί οθαί ήί ί θοί υο ί θααι ε-çáοεε ί άύαι ί άññáεεθί ί άθααι çί ε ά ýί άαθα-ερί ά 2001ά. ί ί ήθααι άί ερ ή ýί άαθαί -ερί άι 2000ά. όι άί υοεήý ί ά 3.3%.

ί άθααι çεε ί άññáεεθί ά ί ί ί θάαεύι υι εεάι ýεάεοθί οθαί ήί ί θοα

	Βί άαθυ-ερί υ 2001ά.	Βί άαθυ-ερί υ 2001ά. ά % ε ýί άαθυ-ερί ρ 2000ά.	Ερί υ 2001ά.	Ερί υ 2001ά. Ά % ε ί άρ 2001ά.
ί άύαι ί άθααι çί ε ί άññáεεθί ά ýεάεοθί οθαί ήί ί θοί ί , όυν. +άε.	14192.7	96.7	2366.5	95.6
ά οί ί +εήεά:				
ί άοθί ί ί εεοαι ί ί	7522.7	99.0	1273.8	94.6
οθαί άααι	2508.0	101.9	430.3	95.3
οθί εεάεαόνι ί	3958.6	89.1	620.3	94.0
εαι άοί ί ε άί θί άί ε	203.4	120.7	42.1	2.2 θαça

Ηόθοεοοθα ί άθααι çί ε ί άññáεεθί ά ί θάαεύι υο εεαι ά ýεάεοθί οθαί ήί ί θοα çá ýί άαθυ-ερί υ 2001ά., ά ί θί οαι θάο



**1.ΘΑΑΕΥΙ ΟΕ ΝΑΕΟΤ Θ**

Í àeáí eúøeé oááeúí Úe aáñ á í áÚaí í áúá á í áðáaí çí e í aññàæeðí á yéáeøðí oðáí ní í ðoí í í ðeí aæéáæeð í áoðí í í èeðáí ó, eí oí ðÚe á yí áaðá-èpí á 2001á. ní ðoáæe 51.8%, oðí èeáeáoní í - 30.3%, oðáí áaáí - 16.8%, eáí áoí í é áí ðí áí é- 1,1%.

**Í aññàæeðí í áí ðí ð.** Í í í ð-áoi Úí áaí í Úí í ðáaí eçáøeé í ðóÚañoáeýpÚeð í aññàæeðí í áðáaí çí í óp ááyòáeúí í ðoú è í í í oáí eá ðaáí oÚ í aññàæeðí èeð áaóí oðáí ní í ðoí Úo ððááñoá í ðáaí ðeí eí áoáeáe (Øeçe-áñèeð èeð), í áúaí í aññàæeðí- í áí ðí ða oðáí ní í ðoí í í áÚaáí í í eúçí áaí eý á ðaíí oáeèeá çá yí áaðü-èpí ú 2001á. í í ððáaí áí èp ñ yí áaðáí -èpí áí 2000á. oááeè-eèñý í á 15.4%.

**Í í eáçaðáeé í áÚaáí í áúaí á í aññàæeðí í áí ðí ða  
í í í oááeúí Úí aèáaí oðáí ní í ðoá**

	Βί áaðü-èpí ú 2001á.	Βί áaðü-èpí ú 2001á. á % è yí áaðp-èpí p 2000á.	Èpí ú 2001á.	Èpí ú 2001á. á % è í áp 2001á.
Í áúaí í aññàæeðí í áí ðí ða oðáí ní í ðoí í í áÚaáí í í eúçí áaí eý, í eí. í aññàæeðí-èí	1165.4	115.4	197.9	118.6
<i>á oí í -èñéá:</i>				
æééáçí í áí ðí æí í áí	20.0	101.5	4.4	110.0
áaóí í í áeéúí í áí	801.0	113.4	117.0	116.8
áí çáóøí í áí	285.8	128.3	66.7	127.1
yéáeøðí oðáí ní í ðoí í áí	58.6	95.9	9.8	96.1

**Í aññàæeðí í áí ðí ðo í í í oááeúí Úí aèáaí yéáeøðí oðáí ní í ðoá**

	Βί áaðü-èpí ú 2001á.	Βί áaðü-èpí ú 2001á. á % è yí áaðp-èpí p 2000á.	Èpí ú 2001á.	Èpí ú 2001á. á % è í áp 2001á.
Í áúaí í aññàæeðí í áí ðí ða yéáeøðí-oðáí ní í ðoí í , í eí. í aññàæeðí-èí	58.6	95.9	9.81	96.1
<i>á oí í -èñéá:</i>				
í áoðí í í èeðáí í í	28.6	99.0	4.9	96.1
oðáí áaáí	11.3	101.8	2.0	100.0
oðí èeáeáoní í	18.6	88.6	2.9	93.6
eáí áoí í é áí ðí áí é	0.1	100.0	0.0	100.0

**Áí ðí æí í -oðáí ní í ðoí Úá í ðí èñøáñoáeý.** Í í í ð-áoi Úí áaí í Úí ÁÁÈ ÐÀ í í eáçaðáeú áí ðí æí í -oðáí ní í ðoí Úo í ðí èñøáñoáeé á ðaíí oáeèeá çá yí áaðü-èpí ú 2001á. í í ððáaí áí èp ñ yí áaðáí -èpí áí 2000á. oááeè-eèñý í á 18.1%.

**Í í eáçaðáeé áí ðí æí í -oðáí ní í ðoí Úo í ðí èñøáñoáeé çá yí áaðü-èpí ú 2001 á.**

	Βί áaðü-èpí ú 2001á.	Βί áaðü-èpí ú 2001á. á % è yí áaðp-èpí p 2000á.	Èpí ú 2001á.	Èpí ú 2001á. á % è í áp 2001á.
Áí ðí æí í -oðáí ní í ðoí Úá í ðí èñøáñoáeý, añaáí	423	118.1	85	111.8
í í æeáéí, -áeí áaé	90	120.0	16	145.4
ðáí áí í, -áeí áaé	483	115.8	114	139.0

Í í ní ðoí yí èp 1-áí áí ðáeý 2001á. í á ðaíèðÚoí 59 áí ðí æí í -oðáí ní í ðoí Úo í ðí èñøáñoáeé, á eí oí ðÚo í í æeáéí 11 è ðáí áí í 52 -áeí áaèa.

Èç çaðáaènoðeðí áaí í Úo 423 áí ðí æí í -oðáí ní í ðoí Úo í ðí èñøáñoáeé á yí áaðá-èpí á 2001á. 64.1% í ðeóí áeòñý í á áí ðí áñeéá è ñáeúñeéá í áñoí í ðòè (í í æeáéí 38 è ðáí áí í 294), 35.0% - í á áaòí í í áeéúí Úá áí ðí áe áí á æeéÚo í áñoí í ðòáé (í í æeáéí 50 è ðáí áí í 187), á 0.9% - á áðoáeð í áñoí í ðòýo (í í æeáéí 2 è ðáí áí í 2).