

1.4. Ί ί έααάέέ δΰί έα δδóα

1.4.1. Çàí γοί ηού

Νδóái γγ ÷έέái ί ί ηού γέί ί ί έ-άνέέ áεéái ίái ί áñáái έý, ί ί ί óái έá, á γί ááðá-έπί á 2001á. ηί ηóááέέá 1428.3 òÚñ. ÷áéí ááé, έç ί έó 89.4% έέé 1277.1 òÚñ. ÷áéí ááé çái γοί á γέί ί ί έέá, á 10.6% έέé 151.2 òÚñ. ÷áéí ááé(á ηδóái áι çá ί áðéι á) ί á έι áé δáái óó, áÚé çáðááéηóðéδί áái á δáñι óáέέέái ηέί é ηέóááá çái γοί ηóé ΔΑ é ί ί έó÷έé ηóáðóñ ááçðáái όί ί áι .

Áéι áι έέá γέί ί ί έ-άνέέ áεéái ίái ί áñáái έý ί ί ί áñýóái çá 2001 á.¹

(á ηδóái áι çá ί áðéι á)

	Υέι ί ί έ-άνέέ áεéái ίái ί áñáái έá		á όί ί ÷έέá	
	òÚñ.÷áéí ááé	á % é ηί ί óááðηóáçÚái ó ί áðéι áó 2000á.	Όόι áái ú çái γοί ηóé	Όόι áái ú ί óééáéúί ί çáðááéηóðéδéáái ί Úó ááçðáái όί Úó
γί ááðu	1431.3	97.8	89.3	107
óááðáéú	1430.7	97.4	89.3	10.7
ί áðó	1430.6	97.2	89.3	10.7
γί ááðu-ί áðó	1430.8	97.4	89.3	10.7
ái δáéú	1427.7	97.4	89.4	10.6
ί áé	1425.8	97.5	89.5	10.5
έπί ú	1423.8	97.5	89.6	10.4
γί ááðu-έπί ú	1428.3	97.5	89.4	10.6

Ί ί ί óái έá, 72.7% ί ò ί áÚáé ÷έέái ί ί ηóé çái γοί áι ί áñáái έý, çái γοί á ÷áñόί ί ί ηáéοί δá, 26.6% çái γοί á áι ηóááðηóáái ί ί ηáéοί δá é á ηóáðá όί δááéái έý, 0.7% - á ί áÚáηóáái ί Úó é δáééáéί çί Úó ί δáái έçáóéýó é όί ί ááó.

Έί όί όι áóéý ί 34.2% έέé 436.4 òÚñ. çái γóÚó á γέί ί ί έέá ί ί ηóóι ááó ί á ί ηί ί áá ηóáðéηóé÷áñέéó ί ð÷áóί á ί ð 9,0 òÚñ. ηóáúáéοί á ááái áñý-ί ί é ááéááðóáéúί ί . Á γί ááðá-ί áðóá 2001á. , á áÚóáóéáçái ί Úó ηóáúáéòáó, 6.8% ί ð áñáó çái γóÚó ί áóι áéééñú á áÚί óááái ί Úó áái έί έñóðáðéái Úó ί òι όñéáó, á όί ί ÷έέá 95.3% ááç ηί όðái áί έý çáðáái όί ί é ί έáóÚ. Ί ί έί έéóáðéáá áái έί έñóðáóéé, ί όί áι έáéðáéúί ί ηóú ί òι όñéá ί δáái ηóááéái ί áý δáái όί έéái á óéáçái ί ί ί áðéι áá ηί ηóááέέá 1590.2 òÚñ.÷áéí ááéί-áí áé é á δáñ÷áðá ί á ί áί ί áι ÷áéí ááéá ί ί á ηί ηóááέέá 54 áí ý. Ί ðé÷ái , ί ί ηδóái áί έç ηί γί ááðái -ί áðóί ί 2000á. ÷έέái ί ί ηού δáái όί έéί á, ί áóι áýÚéóñý á áÚί óááái ί Úó áái έί έñóðáðéái Úó ί òι όñéáó όί áí úøééáñú ί á 19.5%. Έç ÷έέá δáái όί έéί á, ί áóι áýÚéóñý á áÚί óááái ί Úó áái έί έñóðáðéái Úó ί òι όñéáó, 77.4% ηί ηδóái όί ÷áί Ú ί á ί όί ί Úóéái ί Úó ί δáái δéýðéýó , 8.4% - á ηóðι éóáéúί Úó ί δáái έçáóéýó, 4.0% - á ηóáðá ί áóéé, 3.0% - á ηáéúñéι ί όί çýéñoáá, 2.0% - á ί áðáçί áái έé é 5.2% - á ί ηóáéúί Úó ί ððáñéýó γέί ί ί έέé. Á óéáçái ί Úó ί δáái δéýðéýó é ί δáái έçáóéýó áÚéι ί ðéι γοί ί á δáái óó 15.9 òÚñ.÷áéí ááé. 41.1% ί ð áñáó ί ðéι γóÚó - ηóáðá ί όί ί Úóéái ί ί ηóé,

¹ ÷έέái ί ί ηού γέί ί ί έ-άνέέ áεéái ίái ί áñáái έý ί δááñóááéýáð ηί áι é ηóι ί ó ÷έέái ί ί ηóé çái γοί áι é ί óéééáéúί ί ááçðáái όί ί çáðááéηóðéδéái ί áι ί áñáái έý. Ί óái éá ÷έέái ί ί ηóé çái γοί áι ί áñáái έý ί όί έçái áéóñý ί á ί ηί ί áá áái ί Úó ááái áñý-ί ί é éááðóáéúί Úó ηóáð.ί ð÷áóί ί ηóáé, ί óóái δáñ÷áðá ÷έέái ί ί ηóé ηái ί çái γοί áι (áééç÷áý çái γóÚó á éðáñóγί ηέéó όί çýéñoááó) ί áñáái έý - ί á ί ηί ί áá áÚái όί ÷ί Úó ί áñáái áái έé é áái ί Úó áái έί έñóðáðéái ί é ηóáðéηóééé.

17.0% - ηόαδα ίαδαçi áái èÿ, á ηòðí èòáèÿηòáá — 12.7%. Á òíì æá ί áðèí áá áÚèí áÚñáí áí æááí ί 16.5 òÚñ.÷áèí ááè, èç ί èò 58.8% - ί ί ηí áñòááí ί ί ò æáèáí èð , 22.4% - ί ί ηí èðaÚáí èð òðòí á è 18.8% - ί ί áðòáèí ί ðè÷èí àì . Á ÷èñéá óáí èáí ί Úò, òàèæá áí èÿøí è óááèÿí Úé ááñ èì ááò ηόáða ί ðíì Úøèáí ί ί ηòè — 38.0%, á ηòðí èòáèÿηòáá — 18.8%, á æèèèÚí ί -èíì òí áèÿí ί òí òίçÿéηòáá — 8.4%, á ί ηòáèÿí Úò ηόáðaò ί ί èí èááèáòñÿ á ί ðáááèáò ί ðò 0.2% (èáñí ί á òίçÿéηòáí) áí 5.2% (ί áδαçi áái èá). Èí γòèèèèáí ò ί áí ðá÷èáááí ί ηòè ðááí ÷èò ò áñò ί ί áñáì ί ðè÷èí àì áÚñáí áí æááí èÿ á γí áαðá-ì áðòá 2001á. ηí ηòááèè 1.0.

Νí òáèÿð ί ί èó÷áí èÿ áí èáá ί ί èí ί é ηòáðèñòè÷áñèèè èí òί ðí àòèè ί ðÚí èá ððòáá á ί èáððòáèá 2001á. áÚèí ί ðí áí èæèáí ί ί ðí ááááí èá áÚáí ðí ÷í ί áí ί áñèááí áái èÿ ðááí ÷áè ηèèÚ á òίçÿéηòáòðÚèò ηóáúáèòáò ÷áñòí ί áí ηáèòí ðá η ðááí òí èèáí è áí 100 ÷áèí ááè. Óéαçáí ί ί á ί áñèááí áái èá áí áñòá η ááì èí èñòðáðèáí ί é ηòáðèñòèè è ί ί çáí èèò ί òáí èòÿ ί ηí ί áí Úá ί ί èαçòáèè, òáðáèòáðèçòðÚèá ðÚí ί é ððòáá.

Á èí ί òá èðí ÿ 2001á. á ðáñí óáèèèáí ηèí è ηéòæáá çáí ÿòí ηòè áÚèè áçÿòÚ ί á ó÷áò 169.4 òÚñ. ί áçáí ÿòÚò áðáæááí, èç ί èò 86.7% ί ί èó÷èèè ηòáðòñ ááçðááí òí ί áí . ÷èñéáí ί ί ηòú ί ί ηèááí èò ί ί ηðááí áí èð η ò ááì òí áí ùøèèáñÿ ί á 1.1% , á ί ί ηðááí áí èð η èðí áí ί ðí øèí áí áí áá ί á 15.2%..

Νí ί á÷áèá 2001 áí áá, ηòáðòñ ááçðááí òí Úò ί ί èó÷èèè 11.6 òÚñ.÷áèí ááè, á òí ÷èñéá 1.0 òÚñ. á èðí á, η ó÷áòá áÚèè ηí ÿòÚ 18.8 òÚñ.÷áèí ááè èç ί èò 20.2% ί ί ί ðè÷èí àì òðòáí òñòðí èíòáá, 0.2 % - ί ί ί òί ðí èáí èð áí ηòí ÷í ί é ί áí ηèè, á ί ηòáèÿí Úá - ί ί áðòáèí ί ðè÷èí àì .

Ί ðááèí æáí èá ðááí ÷áè ηèèÚ ί ί ί áèáñòÿí ðáñí óáèèèè* á èðí á 2001á.

Ί áðçÚ	÷èñéáí ί ί ηòú áðáæááí , èÚóÚèò ðááí òó		èç ί èò: ááçðááí òí Úá			
	áñááí òÚñ.÷áè	á %-áò è èðí þ 2000 áí áá	áñááí òÚñ.÷áè	á òί ÷èñéá æáí Úèí Ú	á %-áò è èðí þ 2000 áí áá	
					áñááí	á òί ÷èñéá æáí Úèí Ú
Áñááí	170.9	85.2	146.8	96.0	84.8	87.1
<i>á òί ÷èñéá:</i>						
Áðáááòí òí	2.1	75.0	1.6	1.0	84.2	83.3
Áðáðáò	8.0	83.3	6.4	4.2	84.2	85.7
Áðí ááèð	10.6	69.7	8.1	4.7	67.5	70.1
Ááóáðéóí èè	10.0	78.1	7.0	4.4	77.8	84.6
Èí ðè	24.5	88.8	21.2	13.9	86.5	89.1
Èí òáèé	13.1	73.2	10.3	6.6	72.5	75.0
Øèðáè	33.3	97.4	29.4	21.7	95.8	98.6
Ñþí èè	16.1	101.9	13.8	8.3	99.3	98.8
Ááèí ò Áçí ð	2.0	87.0	1.7	1.2	89.5	92.3
Òááóø	4.9	80.3	4.3	2.6	79.6	81.3
Áðáááí	46.3	82.1	43.0	27.4	82.7	83.3

95.0 % ááçðááí òí ί áí ί áñáèáí èÿ ηí ηðááí òí ÷áí ί á áí ðí áñèèò ί ί ηáèáí èÿò, èç ί èò 29.3 % - á Áðáááí á, 18.3% - á Áþí ðè è 8.9 % - á Ááí ááçí ðá.

Æáí Úèí Ú ηí ηòááèÿþò 65.4% ί ð ί áÚáé ÷èñéáí ί ί ηòè ááçðááí òí Úò. Èò óááèÿí Úé ááñ ί ί ηðááí áí èð η èðí áí ί ðí øèí áí áí áá óááèè÷èñÿ ί á 1.7 ί ðí òáí òí Úò ί òí èòá.

*Ί τ ααί ρ ρι δάνι οάεεεαί ηεί ε ηεοάαϞ ραί γοί ηε δΑ

Νί ηοαα άαϑδααί οί Ϟο ί τ ί τ εο, αί ϑδαηοο ε ί αδαϑί ααί ερ α ερ ί α 2001*α.

Ανααί ααϑδααί οί Ϟο	×εηεί ααϑδααί οί Ϟο α %-αο ε ί αϞαε +εηεί ρί ηεο	
	Ανααί	α οί ι +εηεά ααί Ϟεί Ϟ
Ανααί ααϑδααί οί Ϟο	100	100
α οί ι +εηεά εαο:		
αί 18-οε	0.6	0.6
18-22	6.5	6.4
22-30	21.6	20.8
30-50	62.1	63.7
αϞοά 50-οε	9.2	8.5
η ί αδαϑί ααί εαί :		
αϞηοεί	12.2	11.7
ηδαί α-ηί αοεαεΪ Ϟι	24.2	23.6
ί αϞεί ηδαί εί	57.3	59.2
ί αί ρεί Ϟι ηδαί εί	6.3	5.5

Νί ρα-εεα 2001α. αϞεί οδοαί οηοδί αί ί 4080 +αεί ααε, α οί ι +εηεά 92.8% - ααϑδααί οί Ϟα. Α ερ ί α 2001α. ί οί αί εαεοδαεΪ ί ηοϞ ααϑδααί οεοϞ 6.7% οδοαί οηοδί αί ρι ααϑδααί οί Ϟο ηί ηοααεεα αί 3-ο ί αηγοαα, 8.6% - 3-6 ί αηγοαα, 18.2% - 6-12 ί αηγοαα, 66.5% - 12 ε αί εαα, α ηδαί γγ ί οί αί εαεοδαεΪ ί ηοϞ οδοαί οηοδί εηοαα (η ί ι ί αί οα δααεηοδαοεε ααϑδααί οί ραί αί ί ι ί αί οα ααί οδοαί οηοδί εηοαα) ηί ηοααεεα 14.1 ί αηγοαα ε ί τ ηδαί αί ερ η γί ααδαί -ι αδοί ι 2001α. οαεεε-εεαηϞ ί α 0.5 ί αηγοαα.

Α ερ ί α 2001α. ηδαί γγ ί οί αί εαεοδαεΪ ί ηοϞ ααϑδααί οεοϞ ηί ηοααεεα 15.3 ί αηγοαα ε ί τ ηδαί αί ερ η ερ ί αί 2000α. οαεεε-εεαηϞ ί α 0.9 ί αηγοαα. Α ερ ί α 2001α. ί ααδοϑεα ί ρί ρε ααεαί ηεε ηί ηοααεεα 304 ί αϑαί γοϞο δδαεααί .

Αεί αί εεα ί ααδοϑεε ααεαί οί Ϟο δααί +εο ί αηο ί τ ί αηγοαί 2001α.

(Ί τ ααί ρ ρι δάνι οάεεεαί ηεί ε ηεοάαϞ ραί γοί ηε δΑ ί α εί ρ αο ί αηγοα)

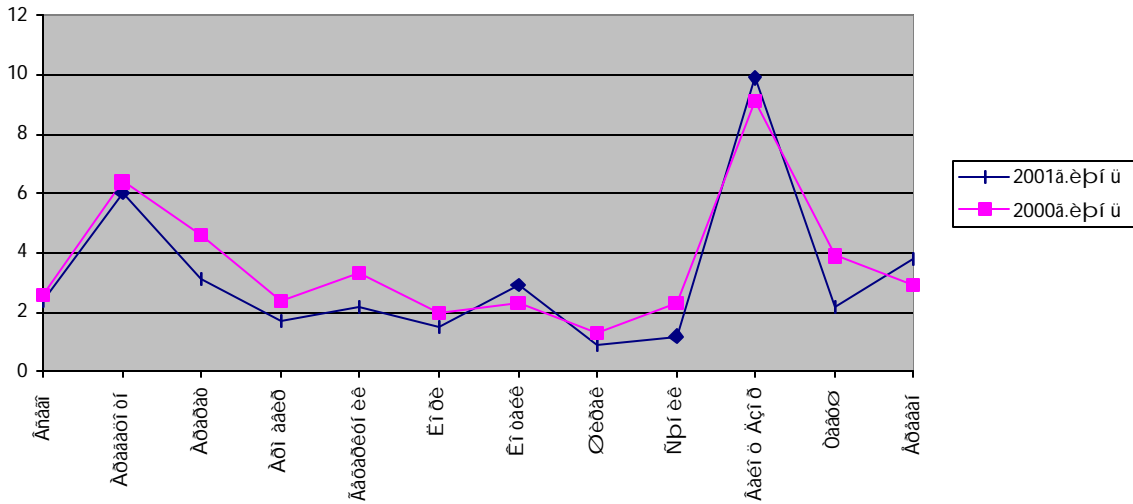
	Ί οεοεαεΪ ί τ αυαεαί ρ αγ δααί οαααοαεγί ε ί τ οδαί ί ηοϞ α δααί +αε ηεεα,+αεί ααε	×εηεί ρί ηοϞ ί αϑαί γοϞο αδαεααί α δαν-αοα ί α ί ρί τ ααεαί οί ρ α δααί +αα ί αηοί .		
		+αεί ααε	α ί οί οαί οαο	
			ε ί δααϞαο-Ϟαί ο ί αηγοο	ε ηί τ οααηοαορϞαί ο ί αηγοο ί δααϞαοϞαί αί αα
γί ααδϞ	561	313	99.1	105.4
οααδαεϞ	511	345	110.2	123.7
ί αδο	578	304	88.1	132.8
αί δαεϞ	431	404	132.9	117.1
ί αε	436	393	97.3	116.3
ερ ί Ϟ	557	304	77.4	109.4

Ί α εί ρ αο ερ ί γ α ί οεοεαεΪ ί τ δααηοααεαί ρί ηη ηί οί ηα δααί οί ααοαεε αί εϞοί ε οααεΪ Ϟε ααη ηί ηοααεγαο ηί οί η ί τ δααί +εί ί οί οαηηεγί - 66.1%. Νί οί η ί τ ί οί οαηηεγί ηεοαεϞεο ηί ηοααεγαο 33.9% ε ί ρ αϞε ί ηί ααί ρί τ αϞηί ε ί τ ί οί +εί ί οί οαηηεγί - 67.7% , α ί τ ί οί οαηηεε ί αααί αα ί ρ ηί ηοααεε 16.4% , αδα-α - 12.2%, αδοεοαεοί δα - 2.1%, γεί ρί η εηα - 1.6%.

Ί τ ί αδοϑαί ηί τ οί ραί εα +εηεαί ρί ηεο αδαεααί εϞοϞεο δααί οο ε οδοαί οηοδί αί ρι εί εααεαηγί α ί δααεαο ί ο 0.9%(Οεδαε.) αί 9.9% (Ααεί ο Αϑί ο).

*Ί τ ααί ρ ρι δάνι οάεεεαί ηεί ε ηεοάαϞ ραί γοί ηε δΑ

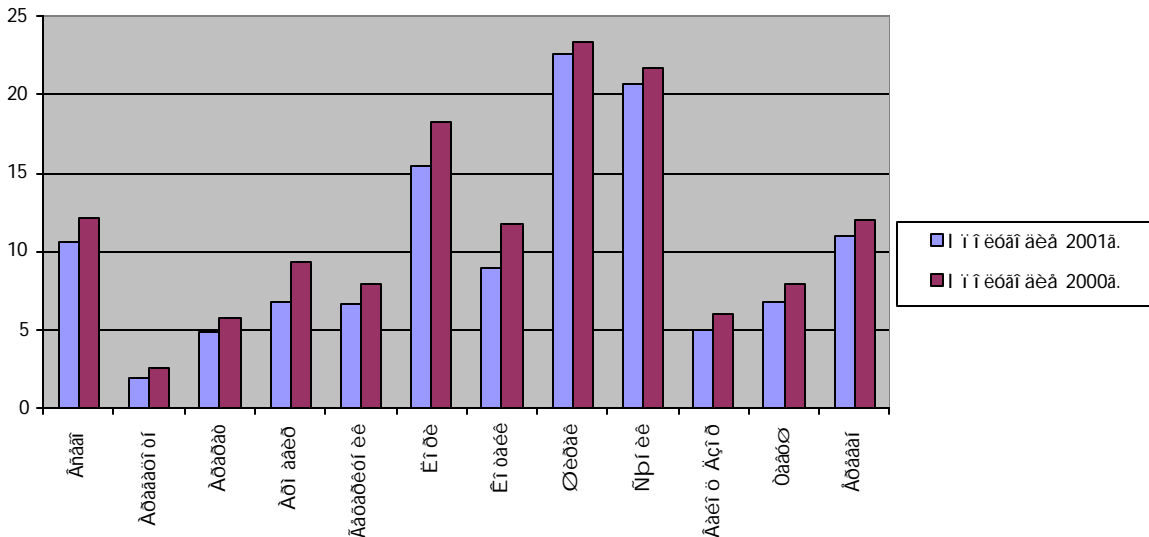
**Είτεάαί έα ήίτοί ίοάί έγ +εήεάί ίίήε άδαααί έοόέο άαί όό έ όόάί όήόίάί ί ύό
(ά ίόίόάί όάό έ ίάύάέ +εήεάί ίίήε άδαααί έοόέο άαίόό)**



+εήεάί ίίήε άάόάαί όί ύό, ίίέό+εάοέό ίίήίάέά ά έπρί ά 2001ά. ά άήίί όάέέέά ήί ήόάάέά 8.1 όύή.+άέί άάέ, ά ήόάί έέ άαί άό ίίήί άέγ - 3324 άάί ά.

Όόί άάί ύ άάόάαί όέόύ, άάή+έοάί ίύέ έάέ ίόί ίόάί έά +εήεάί ίίήε άάάάέήόέόί άάί ί ύό άάόάαί όί ύό έ +εήεάί ίίήε γέί ίίί έ+άήέ άέόέάί ίάί ί άήάέάί έγ (άάόάαί όί ύά έ άί γόύά) ά έπρί ά 2001ά. ήί ήόάάέ 10.4 % έ ίί ήόάί άί έπ ή ί άάί όί άί ύέέήγ ί ά 0.1 ίόίόάί όί ύό ίόί έά, ά ίί ήόάί άί έπ ή έπρί άί 2000ά. όί άί ύέέήγ ί ά 1.5 ίόίόάί όί ύό ίόί έά.

Ηόάί έέ όόί άάί ύ άάόάαί όέόύ ίί ί άόάί ά γί άάά-έπρί ά 2001 έ 2000ά.



Ά γί άάά-έπρί ά 2001ά. ήέόάόέγ ί ά άύί έά όόάά, έάέ άί έάά ί άί όγέάί ί άγ, ί ίάό όάάέόάέέέί άάόύήγ ά ί άόάό: Οέοάέ, Νίρίέέ έ Είθε, άάά όόί άάί ύ άάόάαί όέόύ ί άάάύάάό ήόάί άάήίί όάέέέάί ήέέ όόί άάί ύ ήί ί άάάήόάί ί ί: 12.0, 10.1, έ 4.9 ίόίόάί όί ύό ίόί έά.

