

1.4.2. Ááí áæí Ûá áíŕŕí áÛ è ðáñŕŕí áÛ í áñáæáí èÿ, çàðááíŕŕí àÿ í èàðà è áðŕáèà áíŕŕí áÛ

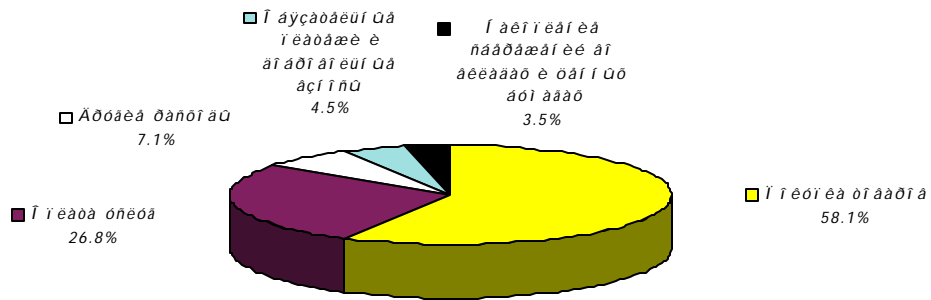
Áæèáí ñ ááí áæí Ûŕŕí áíŕŕí áÛ è ðáñŕŕí áíŕŕí áÛ. Á ÿí áàðà-èŕŕí á 2001á. ááí áæí Ûá áíŕŕí áÛ í áñáæáí èÿ ñí ñŕááèèè 292913.9 ì èí. áðàì í á è óááèè-èèèñÛ í ñŕááí áí èŕŕí ñ òáì æá í áðèí áí ì ðŕŕí èí áí áí áà í à 11.0%. Çà ŕŕí ò æá í áðèí á ááí áæí Ûá ðáñŕŕí áÛ ñí ñŕááèèè 300905.1 ì èí. áðàì í á è óááèè-èèèñÛ í à 12.3%.

Æéí àì èèà ááí áæí Ûŕŕí áíŕŕí áÛ è ðáñŕŕí áíŕŕí áÛ í áñáæáí èÿ

	Ááí áæí Ûá áíŕŕí áÛ		Ááí áæí Ûá ðáñŕŕí áÛ	
	ì èí. áðàì	á %% è í ðááÛ-áŕŕí áíŕŕí áÛ*	ì èí. áðàì	á %% è í ðááÛ-áŕŕí áíŕŕí áÛ*
2001 áí á				
ßí áàðÛ	46643.7	100.3	52065.2	115.8
ßí áàðÛ-ÓááðáèÛ	90005.2	113.5	100412.0	116.6
ßí áàðÛ-ì áðŕŕí	137417.3	110.7	147153.2	113.7
I èááðŕáè	137417.3	110.7	147153.2	113.7
ßí áàðÛ-áí ðáèÛ	186707.3	112.8	195968.1	113.7
ßí áàðÛ-ì áé	237944.4	112.0	246916.8	113.3
ßí áàðÛ-èŕŕí Û	292913.9	111.0	300905.1	112.3
II èááðŕáè	155496.6	111.3	153751.9	110.9
2000 áí á				
ßí áàðÛ	48068.6	123.6	46533.3	104.5
ßí áàðÛ-ÓááðáèÛ	79281.1	107.1	86139.0	109.1
ßí áàðÛ-ì áðŕŕí	125601.9	108.4	130787.9	107.8
I èááðŕáè	125601.9	108.4	130787.9	107.8
ßí áàðÛ-áí ðáèÛ	165516.9	104.8	172423.3	106.5
ßí áàðÛ-ì áé	212487.8	104.3	217881.2	104.7
ßí áàðÛ-èŕŕí Û	263891.9	104.2	267998.8	104.2
II èááðŕáè	138290.0	100.7	137210.9	101.0

Èç í áÛááí í áÛáì à ááí áæí Ûŕŕí áíŕŕí áÛ á ÿí áàðà-èŕŕí á 2001 áí áà í áñáæáí èà èçðáñŕŕí áí áæí í á í í èŕŕí èŕŕí òí ááðŕí á è í í èàðŕŕí òñèŕŕí — 255639.3 ì èí. áðàì í á (87.3%), í á í í èàðŕŕí áÿçàðáèÛ Ûŕŕí èàðŕŕí è áí áðŕŕí áíŕŕí Ûŕŕí áçí í ñí á — 13491.0 ì èí. áðàì í á (4.6%), í ðèðŕí ñŕŕí ááðáæáí èè áí áèèááàŕŕí è òáí í Ûŕŕí áŕŕí ááàŕŕí á òáèí ñí ñŕááèè 10421.6 ì èí. áðàì (3.6%).

Νοδσεοοδα ααι ααι ου δανοι αι α ι αναιει ey



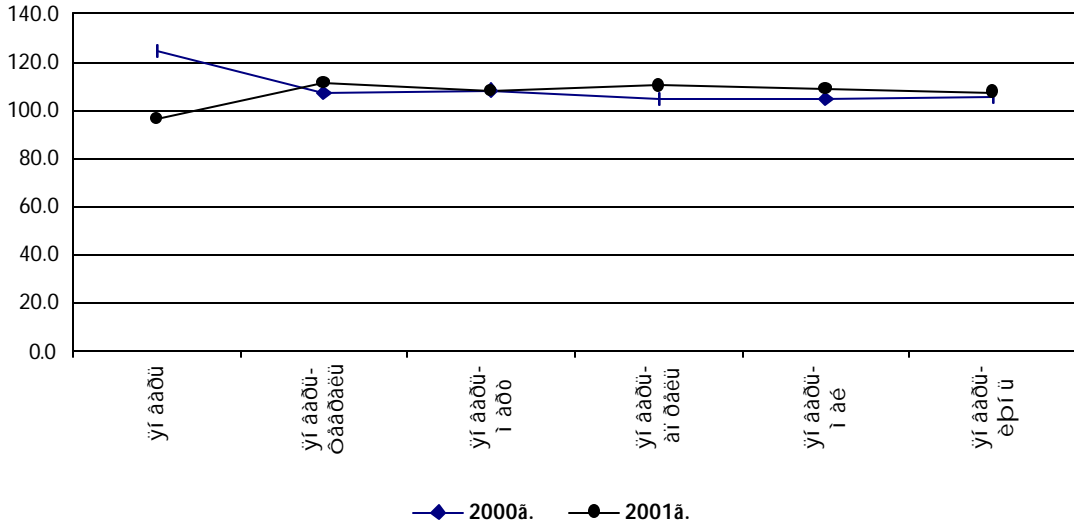
Νοδσεοοδα ααι ααι ου αι ο ι αι α ι αναιει ey

	Ααι ααι ου	Εϋ ι εο ενι ι ευϋι ααι ι ι α				Ι δεδι νο +),
	αι ο ι αυ	ι ι εοι εο ο ι αα ο ι α ε ι ι εαοο ο ηεοα	ι ι εαοο ι αϋα-οαευι ου ι ι εαοαεαε ε αϋι ι ηι α	ι ι εοι εα ο ι ααδ ι α εαεααδ ε οαι ι ου αοι αααο	αδσαεα δανοι αυ	οι αι υοαι εα (-) ααι αα ι α οοεαο
2001 αι α						
ϋι ααδυ	100.0	86.0	4.2	+ 12.8	8.6	-11.6
οααδαευ	100.0	91.7	4.6	+ 7.8	7.4	-11.5
ι αδο	100.0	85.8	5.0	+ 2.3	5.5	+ 1.4
I εααδοαε	100.0	87.7	4.6	+7.6	7.2	-7.1
αι δαευ	100.0	84.1	4.4	+ 1.1	9.4	+ 1.0
ι αε	100.0	87.4	5.0	-0.5	7.5	+ 0.6
εϋι υ	100.0	88.8	4.5	-0.6	5.5	+ 1.8
II εααδοαε	100.0	86.9	4.6	0.0	7.4	+1.1
2000 αι α						
ϋι ααδυ	100.0	79.0	3.1	+ 6.5	8.1	+ 3.3
οααδαευ	100.0	103.4	6.8	+ 5.6	9.8	-25.6
ι αδο	100.0	81.3	5.4	+ 4.2	5.4	+ 3.7
I εααδοαε	100.0	86.3	4.9	+5.5	7.5	-4.2
αι δαευ	100.0	88.4	4.8	+ 0.4	10.6	-4.2
ι αε	100.0	83.1	4.4	+ 1.8	7.5	+ 3.2
εϋι υ	100.0	82.4	4.7	+ 4.9	5.5	+ 2.5
II εααδοαε	100.0	84.4	4.6	+2.5	7.7	+0.8

Α νοδσεοοδα ενι ι ευϋι ααι ey ααι ααι ου αι ο ι αι α ι αναιει ey α ϋι ααδ- εϋι α 2001 αι αα ι ι ηδαι αι εϋ η δαι αα ι αδει αι ι 2000α. αι αα οααιει υε ααη ι ι δααιεοαευηεεο δανοι αι α οααιε-εεηϋ ι α 2.0 ι ο ι οαι ο ι ου ι ο ι εοα, α αι ey αι αεεαυ ε οαι ι ου αοι ααε ο ι αι υοεεανυ ι α 0.3 ι ο ι οαι ο ι ου ι ο ι εοα.

Δααιει ου δανι ι εαααι ου ααι ααι ου αι ο ι αυ. Δααιει ου δανι ι εαααι ου ααι ααι ου αι ο ι αυ (αι ο ι αυ αα αυ-αοι ι ι αϋαοαευι ου ι εαοαεαε, ηει δδαεοδωι ααι ι ου ι α ει ααη ι ι οδαεοαευηεεο οαι) α ϋι ααδ- εϋι α 2001 αι αα ι ι ηδαι αι εϋ η ϋι ααδαι - εϋι αι 2000α. οααιε-εεηϋ ι α 7.6 %.

Αεί αι έεα θααεί Οό θανί ίεάααί Οό αάί άεί Οό αί οί αί ά
(ά ί όί οái οáo έ ní ί οάαθνοάορ Οάί ό ί άδει άό ί θαάΟάόΟάái αί ά)



Í ίεάοα οδóαα. Ά Yί ααδύ-έπí á 2001 αί ά (ί ί ί οái έά ί θαάαθνοάέυί Οό αάί ί Οό, ί ί έό-ái ί Οό ί θ 9000 θόάύάέοί ά), θάái άί άñý-ί άý ί ί έί áέυί άý çáθái όί άý ί έαθά ní θάάέέά 22383 άθái ί ά έ ί ί θάái αί έρ θ Yί ααδύ-έπí αί 2000ά. óáάέε-έέáñú ί ά 12.3%. Í θέ-ái , çáθái όί άý ί έαθά çái ýοΟό á άράάάοί Οό ί θαái έçáοέýο (ί ί ί οái έά ί ί άθάθέái Οό αάί ί Οό, ί ί έό-ái ί Οό áάάέάαθόάέυί ί ί θ 4000 άράάάοί Οό ί θαái έçáοέέ) ní θάάέέά 14015 άθái ί ά έ ί ί θάái αί έρ θ Yί ααδύ-έπí αί 2000ά. óáάέε-έέáñú ί ά 7.0%, á çái ýοΟό á ί άάράάάοί Οό ί θαái έçáοέýο ní ί οάαθνοάái ί ί : 29304 άθái ί ά έ 16.0%.

Έçí αί αί έά θάái αί άñý-ί ί έ ί ί έί áέυί ί έ çáθái όί ί έ ί έαθό ί ί θάái αί έρ θ ί όί θέυί αί αί ί έ άάθέαέý ί ί ί θάñέýí ýέί ί ί έέέ á ί ά 2001 á.

	Νόái αί άñý-ί άý ί ί - έί áέυί άý çáθái ό-ί άý ί έαθά, άθái		Ά ί όί οái οáo έ έοί άó		Ά ί όί οái οáo έ ní ί οάαθ-νοάορ Οάί ό ί άδει άó 2000ά.	
	ί áέ	Yί ααδύ-ί áέ	ί áέ	Yί ααδύ-ί áέ	ί áέ	Yί ααδύ-ί áέ
Άνάái	22704	22131	100	100	111.9	112.4
Í όί ί Οέέái ί ί θού	34008	32727	149.8	147.9	117.9	117.9
Νάέυnéí á όί çýéñoái	21534	18562	94.8	83.9	146.2	114.2
Έάνί ί ά όί çýéñoái	10264	11210	45.2	50.7	93.1	108.5
Όθái ní ί θó	40323	35632	177.6	161.0	119.8	106.0
Νάýçú	51348	44705	226.2	202.0	114.9	109.0
Νοόί έοάέυñoái	37470	38201	165.0	172.6	126.7	113.7
Όί θái áέý, ί áΟάñoái ί ί á ί έοái έά	9367	9640	41.3	43.6	127.6	132.3
Æέέέçú ί -έί ί ί όί áέυί ί ά όί çýéñoái έ áυοί αί ά ί áñέóáέái έά	26867	25990	118.3	117.4	120.2	117.4
Έί όί όί άοέί ί ί ί -áú-έñέέóáέυί ί ά ί áñέóáέái έά	19615	19216	86.4	86.8	94.5	109.4
Çáθái ί όθái αί έά, Όέçέóέυοόθá έ ní ί θó, ní θέáέυί ί á ί ááñí á-ái έά	12586	13091	55.4	59.2	102.9	105.4
Í áθaçí áái έά	12641	12728	55.7	57.7	104.8	117.7

1.ΘΑΑΕΥΙ ΟΕ ΝΑΕΟΤ Θ

	Νόσarf ài àny=f ày í í - ì eí àeúf ày çaðaáf ò- í ày í èaða, àðai		À í ðí òáf òað è èðí áó		À í ðí òáf òað è ní í òaðò - ñòáòpçùai ó í àðeí áó 2000á.	
	ì áé	ýí àaðù- ì áé	ì áé	ýí àaðù- ì áé	ì áé	ýí àaðù- ì áé
Èóeuóðà	9756	9819	43.0	44.4	100.9	102.4
Èñeóññòaf	11296	11144	49.8	50.4	105.4	107.3
Í áóea	17918	17893	78.9	80.9	110.0	114.6
Èðáaeóí àaf eá è òðaðí àaf eá	76260	72293	335.9	326.7	116.8	114.4
Àí í àðað í ðaáf í á óí ðaaeáf èy	33099	32841	145.8	148.4	102.1	107.2
Í ðí ðeá í ððañeè	25665	24452	113.0	110.5	105.0	106.1

Νί àeaní í í í èó=áf í úò àaf í úò í ð áçðáðeaçaf í úò í ðaáf èçaðèè, á ì àá 2001á. çaaí èaeáf í í òù í í çaðaáf òí í è í èaðá ñí òòaeèà 40.3% í ð òòì ì çù í í èaðç òðóaa è í ðeðaáf áf í úò è í eì àçí èað (áeèp=àý í í í çðeðaeúf çá è eí í í áf ñaðeí í í çá àçí èaðç), è í í ñðaáf áf èp ñ ì àai 2000á. í í á óí áf úðeèañú í á 7.7 í ðí òáf òí úò í òí èòá. Νeðóáoeý í í í ððañeyí yéí í í ì èèè òaðaeðaðeçðáðñý í èaeá í ðeáááaf í çì è àaf í çì è:

(á í ðí òáf òað è òòì ì á í í èaðç òðóaa è í ðeðaáf áf í úò è í eì àçí èað(áeèp=àý í í í çðeðaeúf çá è eí í í áf ñaðeí í í çá àçí èaðç) ñí í òaaðñòáòpçùae í ððañeè)

	ì áé 2001a.	ì áé 2000a.
Àñaáf	40.3	48.0
Í ðí ì çðeáf í í òù	55.0	47.8
Νáeunéí á è eání í á óí çyèñòaf	76.5	59.3
Νòðí eðaeúñòaf	78.4	80.7
Òðaf ñí í ðò	2.2	1.9
Νáyçù	5.2	5.6
Óí ðaf àey, í áçáñòaaí í í á í èòaf eá	72.3	36.6
Æeèeçí í -eí ì ì óí àeúf í á óí çyèñòaf è áçòí áí á í áñeóaeèaaí eá	81.4	79.8
Çaðaáf í ððaf áf eá, òeçeóeuóðà è ñí í ðò, ñí òeaeúf í á í áañí á=áf eá	29.4	37.8
Í áðaçí àaf eá	26.3	74.0
Èóeuóðà	66.7	83.8
Èñeóññòaf	92.1	97.4
Í áóea	58.8	67.2
Èðáaeóí àaf eá è òðaðí àaf eá	0	0.5
Àí í àðað í ðaáf í á óí ðaaeáf èy	36.6	46.1
Í ðí ðeá í ððañeè	57.7	72.4