

4. ΑΙ ΑΣΙ ΕΕ ΝΑΕΟΙ Δ

	2000α. Ι εααδθαε	2001α. Ι εααδθαε	Οαι ι δρ ναα, %	Αανι ερρι ι α εχι αι αι εα
Ν=αο ι ι αδαοεε η εαι εοαει ι εδααεο	7.08	2.40	33.9	-4.68
Ν=αο ι ι αδαοεε η εαι εοαει ι ααααο	-0.04	-0.12	300.0	-0.08
Ανααι αδοι ι α Α+ Α	-82.94	-43.52	52.5	39.43
C. ΟΕΙ ΑΙ ΝΙ ΑΟΕ Ν×ΑΟ ααχ αδοι ι α Α	61.62	33.86	54.9	-27.77
Ι δυι α εφ ααηοεοεε χα αδαφ εοο	0.00	0.00	~	0.00
Ι δυι α εφ ααηοεοεε εχ αδοαεο ηοδαφ	45.43	37.81	83.2	-7.62
Ι ιδοθαεφ α εφ ααηοεοεε ι ι α αεεαα	-0.09	-0.43	477.8	-0.34
Οαι ι α αοι ααε, ι αανι α=εααβαεα ο=αηοεα α εαι εοαεα	-0.05	-0.48	960.0	-0.43
Αι εαι ααα οαι ι α αοι ααε	-0.04	0.05	~	0.09
Ι ιδοθαεφ α εφ ααηοεοεε ι ι α ι ααααεαα	-0.10	1.77	~	1.87
Οαι ι α αοι ααε, ι αανι α=εααβαεα ο=αηοεα α εαι εοαεα	0.25	-0.04	~	-0.29
Αι εαι ααα οαι ι α αοι ααε	-0.35	1.81	~	2.16
Αεοεαα ι ο αδοαεο εφ ααηοεοεε	-29.79	-24.30	81.6	5.49
Ι οαι α ααφ ααι ι – εδααεοι ι αι δααεεοι ααι εγ	0.04	-0.07	~	-0.11
Ναεοι ο αι ηοααηοααι ι ι αι οι θαεαι εγ	-24.60	-14.01	57.0	10.59
Ααι εε	-7.83	-3.05	39.0	4.78
Αδοαεα ηαεοι οα	2.60	-7.17	~	-9.77
Ι αηηεαα ι ο αδοαεο εφ ααηοεοεε	46.17	19.01	41.2	-27.17
Ι οαι α ααφ ααι ι – εδααεοι ι αι δααεεοι ααι εγ	1.23	1.29	104.9	0.06
Ναεοι ο αι ηοααηοααι ι ι αι οι θαεαι εγ	18.00	11.90	66.1	-6.11
Ααι εε	9.39	-3.03	~	-12.42
Αδοαεα ηαεοι οα	17.55	8.85	50.4	-8.70
ΑΝΑΑΙ, ι ο αδοι ι α Α αι C	-21.32	-9.66	45.3	11.66
D. ×ΕΝΟΥΑ Ι ΘΕΑΕΕ Ε Ι ΘΙ Ι ΟΝΕΕ	8.57	-4.96	~	-13.53
Ανααι, ι ο αδοι ι α Α αι D (ι ααεε αααι η)	-12.76	-14.62	114.6	-1.87
E. Οει αι ηι ααα ηαοηε	12.76	14.62	114.6	1.87
Δααδαφ α αεοεαα	12.02	16.45	136.9	4.43
Εηι ι εααφ ααι εα εδααεοα οι ι αα	-4.25	-1.83	43.1	2.42
Εηεεα=εοαεφ ι α οει αι ηεοι ααι εα	4.99	0.00	0.0	-4.99

**"-"-γοι ο αε ι α ι ααο ι αι ι θααεαι ι ι ηου

4.2. Υεηι ι δο ε ει ι ι δο οι ααοι α

4.2.1. Αι ασι γγ οι θαεαι

Αι ασι αοι θαεαι αι οει ι αι οι α α γι ααδα-επι α 2001α. α ααεηοαοβαεο οαι αο ηι ηοαεε

303811.2 ι εφ. αδαι ι α εεε 551.1 ι εφ. αι εααοι α ΝΟΑ, α οι ι εηεα γεηι ι δο οι ααοι α – 85863.3 ι εφ. αδαι ι α (155.8 ι εφ. αι εααοι α) ε ει ι ι δο – 217947.9 ι εφ. αδαι ι α (395.3 ι εφ. αι εααοι α). Οι θαεαι ααεαι η ι οδεοααοεαι ι α 132084.6 ι εφ. αδαι ι α (239.5 ι εφ. αι εααοι α), α ααχ ο=ααα αοι αι εααοι ι ε ι ι ι α 124397.8 ι εφ. αδαι ι α (225.6 ι εφ. αι εααοι α).

Å ýí áaðå-èþí á 2001å. å ñðååí áí èè ñ òåí æå í áðèí áí 2000å. í áúåí áí áðí åòí ðåí áí áí í áí ðí òå òí áí ùøèèñý í à 4.7%. Í ðè-åí ýèñí í ðò óååè-èèñý í à 9.3% (áåç ó-åòå í áðååí òèè áðååí òåí í Õò èåí í áé ðí ñò ýèñí í ðòå ñí ñòååè 29.8%), å èí í í ðò òí áí ùøèèñý í à 9.2% (áåç ó-åòå í áðååí òèè áðååí òåí í Õò èåí í áé òí áí ùøåí èå èí í í ðòå ñí ñòååè 5.9%). Í ððèòåðåèí Õé òí ðåí áúé áåèåí ñ òí áí ùøèèñý í à 18.3%.

Å èþí á 2001å. í áúåí áí áðí åòí ðåí áí áí í áí ðí òå ñí ñòååè 55625.6 í èí. áðåí í à (100.9 í èí. áí èèåðí å), èç èí òí ðòò ýèñí í ðò ñí ñòååè 14192.4 í èí. áðåí í à (25.7 í èí. áí èèåðí å), å èí í í ðò - 41433.2 í èí. áðåí í à (75.2 í èí. áí èèåðí å). Å èþí á 2001å. í í ñðååí áí èþ ñ í àåí í áúåí áí áðí åòí ðåí áí áí í áí ðí òå óååè-èèñý í à 2.2%, í ðè-åí ýèñí í ðò òí áí ùøèèñý í à 16.8%, å èí í í ðò óååè-èèñý í à 10.9%.

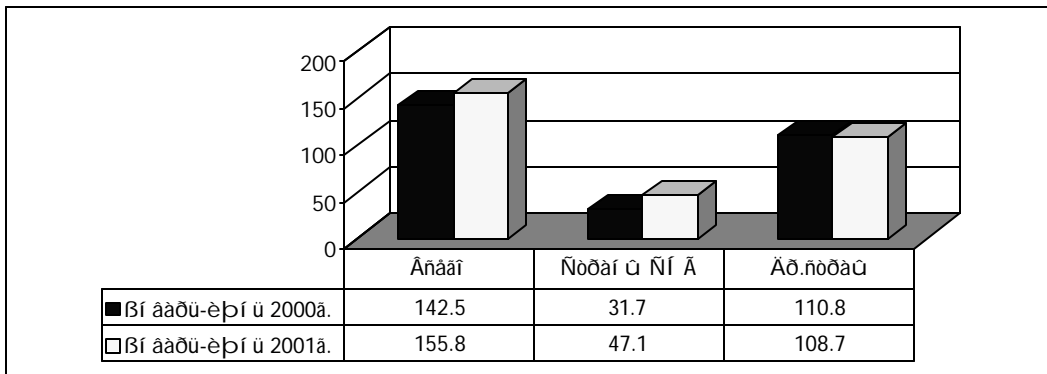
Å ýí áaðå-èþí á 2001å. í áúåí áí áðí åòí ðåí áí áí í áí ðí òå ñí ñðåí åí è ÑÍ Å ñí ñòååè 75822.5 í èí. áðåí í à (137.6 í èí. áí èèåðí å) èèè 25.0% í áúååí òí ðåí áí áí í áí ðí òå (å ýí áaðå-èþí á 2000å.- 20.7%), å ñ áðóåè è ñðåí åí è - 227988.7 í èí. áðåí í à (413.5 í èí. áí èèåðí å) èèè 75.0% (å ýí áaðå-èþí á 2000å.- 79.3%), èç èí òí ðòò ñí ñðåí åí è Ååðí í áéñèí áí ÑÍ í áúåí òåå (ÅÑ) - 85094.9 í èí. áðåí í à (156.1 í èí. áí èèåðí å) èèè 28.3% (å ýí áaðå-èþí á 2000å.- 36.6%).

Å ýí áaðå-èþí á 2001å. å ñðåí Õ ÑÍ Å ýèñí í ðòèðí ååí í òí ååðí å í à 25951.2 í èí. áðåí í à (47.1 í èí. áí èèåðí å), å èí í í ðòèðí ååí í òí ååðí å í à 49871.3 í èí. áðåí í à (90.5 í èí. áí èèåðí å). Õí ðåí áúé áåèåí ñ í ððèòåðåèí í à 23920.1 í èí. áðåí í à (43.4 í èí. áí èèåðí å). Çå òí ò æå í áðèí å å áðóåè ñðåí Õ ýèñí í ðòèðí ååí í òí ååðí å í à 59912.1 í èí. áðåí í à (108.7 í èí. áí èèåðí å), å èí í í ðòèðí ååí í òí ååðí å í à 168076.6 í èí. áðåí í à (304.8 í èí. áí èèåðí å). Õí ðåí áúé áåèåí ñ í ððèòåðåèí í à 108164.5 í èí. áðåí í à (196.1 í èí. áí èèåðí å).

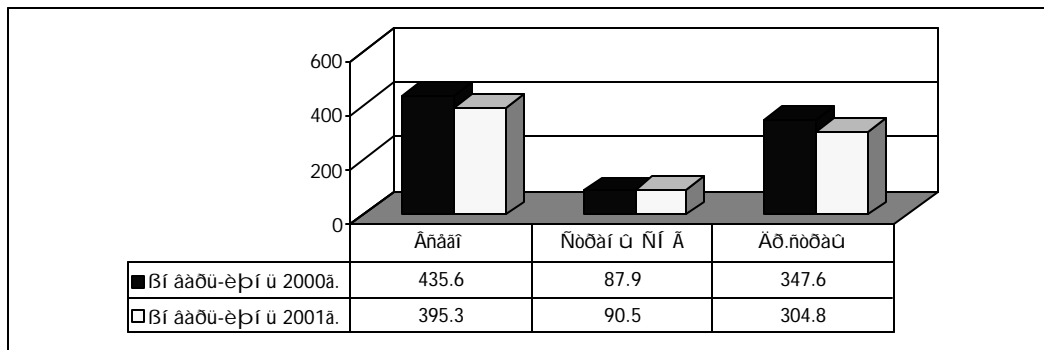
Å ñðååí áí èè ñ ýí áaðåí -èþí åí 2001å., å ýí áaðå-èþí á 2001å. í áúåí ýèñí í ðòå å ñðåí Õ ÑÍ Å óååè-èèñý í à 48.5%. Í áúåí ýèñí í ðòå å áðóåè ñðåí Õ òí áí ùøèèñý í à 1.9%. Í áúåí èí í í ðòå èç ñðåí ÑÍ Å óååè-èèñý í à 2.9%, å èç áðóåè ñðåí - òí áí ùøèèñý í à 12.3%.

Í áúåí Õ ýèñí í ðòå è èí í í ðòå å ýí áaðå-èþí á 2000 è 2001å. í í ñðåí åí ÑÍ Å è áðóåè ñðåí åí

Ýèñí í ðò (í èí. áí èèåðí å)



Ει ι ι δο(ι εφ. αι εεαδρα)



Αι αθι αοι δαι αυε ι αι θο α γι ααδδ-εβί α 2001α. ι ι τ οαεεφ υι νοδαί αι

Ι αι ι αι ι αι εα νοδαί υ	Υ Ε Ν Ι Ι Δ Ο			Ε Ι Ι Ι Δ Ο			Ναεuar οι θα.αε. ουν. \$
	νοι ει ι νοι		οαε. ααν %	νοι ει ι νοι		οαε. ααν %	
	ι εφ. αδαι ι α	ουν. \$		ι εφ. αδαι ι α	ουν. \$		
Α Ν Α Α Ι	85863.3	155767.8	100.0	217947.9	395292.8	100.0	-239525.0
εφ ι εο:							
ΝΟΔΑΙ Υ ΝΙ Α	25951.2	47094.6	30.23	49871.3	90488.2	22.89	-43393.5
α οι ι -ενηα:							
θι ηνεεναυ Οαααδαοεγ	15005.6	27237.6	17.49	39545.7	71761.6	18.15	-44524.0
Οοθει αι ενοαι	377.7	690.2	0.44	114.6	207.0	0.05	483.1
Αδοεγ	5656.2	10259.1	6.59	4477.8	8118.3	2.05	2140.9
Ααεαδονυ	269.6	489.0	0.31	344.6	624.0	0.16	-135.0
Οεθαει α	3741.8	6785.4	4.36	4856.4	8808.9	2.23	-2023.5
Εααονοαι	306.1	556.7	0.36	90.0	163.2	0.04	393.5
Αδοαεα νοδαί υ Νί Α	594.2	1076.6	0.69	442.2	805.2	0.20	271.4
ΑΘΟΑΕΑ ΝΟΔΑΙ Υ	59912.1	108673.1	69.77	168076.6	304804.6	77.11	-196131.5
α οι ι -ενηα:							
Νοδαί υ ΑΝ	22292.2	40448.9	25.97	63802.7	115677.7	29.26	-75228.8
Ααεuaεγ	12646.7	22942.1	14.73	13327.9	24167.9	6.11	-1225.8
Οδαί οεγ	239.6	435.3	0.28	3242.7	5889.0	1.49	-5453.6
Ααοι αι εγ	2591.1	4703.9	3.02	6926.3	12567.8	3.18	-7863.9
Εοαεεγ	1054.7	1913.5	1.23	8349.4	15134.5	3.83	-13221.0
Ι εααδεαι αυ	517.9	944.6	0.61	1976.9	3583.0	0.91	-2638.3
Ααεεει αδεοαι εγ	4010.1	7275.1	4.67	19771.9	35821.1	9.06	-28546.0
Αδαοεγ	834.0	1515.5	0.97	3993.7	7261.4	1.84	-5746.0
Ερεηαι αοδα	0.0	0.0	0.00	607.3	1100.4	0.28	-1100.4
Αδοαεα νοδαί υ ΑΝ	398.2	718.9	0.46	5606.7	10152.6	2.57	-9433.7
Οααεοαδεγ	2294.7	4160.9	2.67	9343.2	16972.6	4.29	-12811.7
Εδαί	8016.2	14526.5	9.33	21189.2	38426.5	9.72	-23900.0
Εααεευ	7652.2	13869.0	8.90	6826.6	12383.1	3.13	1486.0
Οοδοεγ	288.5	522.6	0.34	8293.0	15052.0	3.81	-14529.4
Ι ΑΥ	1452.9	2633.6	1.69	11272.6	20449.2	5.17	-17815.5
ΝΘΑ	10577.6	19213.9	12.33	21062.3	38175.5	9.66	-18961.6
Εει ο	742.2	1346.0	0.86	2389.8	4324.7	1.09	-2978.8
Αδοαεα νοδαί υ	6595.5	11951.7	7.67	23897.2	43343.4	10.96	-31391.7

Α γι ααδδ-εβί α 2001α. 30.2% ι αuaί α γεηι ι δοα αυει ι αι θαεαι ι α νοδαί υ Νί Α, 69.8% -α αδοαεα νοδαί υ ι εδα. 22.9% ι αuaί α ει ι ι δοα αυι αει ι α αι εβ νοδαί Νί Α, αδοαεο νοδαί ι εδα – 75.7%.

4. ΑΙ ΑΣΕΙ ΕΕ ΝΑΕΟΙ Δ

	Υ Ε Ν Ι Τ Δ Ο		οάε. αάν, %	ΕΙ Τ Τ ΔΟ		οάε. αάν, %	Ναεuat , ουν.\$
	νωρ ελ τ νου			νωρ ελ τ νου			
	ι εφ .αδ.	ουν.\$		ι εφ .αδ.	ουν.\$		
Οαενοεευ ε εσαεεευ εφ ι ααι	3621.8	6573.0	4.22	9219.3	16720.2	4.23	-10147.2
Ι αοαυ, αι εφ αι υα οαι ου, ςι ι ου, οδι νοε, ι αδααι οαι - ι υα ι αδυυ ε εσαεεευ εφ ι εο	88.9	161.2	0.10	1686.8	3067.9	0.78	-2906.6
Εσαεεευ εφ εαι ι γ, αει να, οαι αι οα	501.8	915.7	0.59	3781.8	6860.0	1.74	-5944.3
Αδααι οαι ι υα ε ι τ εοαδααι - οαι ι υα εαι ι ε, αδααι οαι ι υα ι αοαεευ, εσαεεευ εφ ι εο	30439.1	55213.8	35.45	24052.5	43611.7	11.03	11602.1
Ι ααδααι οαι ι υα ι αοαεευ ε εσαεεευ εφ ι εο	12819.8	23237.1	14.92	8405.8	15256.7	3.86	7980.4
Ι ασεφ υ, ι αι οοαι ααι ευ ε ι αοαι εςι υ	6398.0	11632.2	7.47	21641.4	39280.2	9.94	-27648.0
Νοααηοαα ι αςαι ι τ αι, αι ςαοο- ι τ αι ε αι αι ι αι οοαι ηι ι οοα	531.2	963.1	0.62	6314.1	11478.9	2.90	-10515.8
Ι δεαι ου ε αι ι αδαου	1269.9	2299.3	1.48	8401.7	15263.2	3.86	-12964.0
Θαςι υα ι ορι . οι ααου	119.5	216.0	0.14	2748.0	4987.3	1.26	-4771.2
Ι οτ εσαααι ευ ενεοηοαα	72.1	130.9	0.08	1.0	1.8	0.00	129.1

Α γι ααδα-επι α 2001α. 35.45% ι αυααι ι αυαι α γεηι ι οοα οτ ααοι α ηι ηοαεεε ι αδααι οαι ι υα ε ι αι αδααι οαι ι υα αει αςυ, εφ ι ε ι οοι αυ αδααι οαι ι υο ι αοαεεφ α, πραιοεοι υα εσαεεευ, 14.92%- ι ααδααι οαι ι υα ι αοαεευ ε εσαεεευ εφ ι εο, 12.32% - ι εφ αδαεuf υα ι οτ αοεου, 14.25% - αι οτ αυα ι ευααυα ι οτ αοεου. Α ι αυααι α ελ ι τ οοα ςι α-εοαεαι οαεεuf υε ααν ι οτ αοεοεε ι ευααυ ε ι οτ ι υσεαι ι τ ηοε, ι οτ αοεοεε αεαι οτ ι αι ε οαηοεοαεuf ι αι ι οτ εηοι αααι ευ – 25.82%, ι εφ αδαεuf υο ι οτ αοεοι α – 20.31%, ι αδααι οαι ι υο ε ι αι αδααι οαι ι υο αει αςι α, εφ ι α ε ι οοι αι α αδααι οαι ι υο ι αοαεεφ α, πραιοεοι υο εσαεεεε – 11.0%, ι ασεφ ι, ι αι οοαι ααι ευ ε ι αοαι εςι ι α – 9.94%.

Οτ οαι αυε ααεαι η α γι ααδα-επι α 2001α. ι τ εφ αεοαεαι εεου ι τ οοαι οτ ααοι υι αοοι ι αι , α ι ηφ ι τ αι ι ι εφ ι ο ε ι οοι ααι αδααι οαι ι υο ι αοαεεφ α, πραιοεοι υι εσαεεευι – 11602.1 ουν. αι εεαοι α, ι τ ι ααδααι οαι ι υι ι αοαεεαι ε εσαεεευι εφ ι εο – 7980.4 ουν. αι εεαοι α. Οτ οαι αυε ααεαι η ι τ ι ηοαεuf υι οτ ααοι υι αοοι ι αι ι οδεοαοαεαι. Οτ ευε ι τ ι ευααυι ι οτ αοεοαι ι οδεοαοαεuf υε οτ οαι αυε ααεαι η ηι ηοαεεε 78079.4 ουν. αι εεαοι α, ι εφ αδαεuf υι ι οτ αοεοαι – 61091.3 ουν. αι εεαοι α.

Οαι ι υ οτ ηοα ι αυαι ι α γεηι ι οοα ε ελ ι τ οοα ι τ οτ ααοι υι αοοι ι αι

	Υεηι τ οο			Ει τ τ οο		
	α γι ααδα- επι α 2000α.	α γι ααδα- επι α 2001α.	οαι ι οτ ηοα, (%)	α γι ααδα- επι α 2000α.	α γι ααδα- επι α 2001α.	οαι ι οτ ηοα, (%)
	ουν. \$	ουν. \$		ουν. \$	ουν. \$	
Α Ν Α Α Τ	142520.2	155767.8	109.30	435575.2	395292.8	90.75
<i>α οτ ι -εηεα:</i>						
Αεαυα αεαι οτ υα ε ι οτ αοεου αεαι οτ ι αι ι οτ εηοι αααι ευ	209.0	1054.3	5 %	17044.0	15825.8	92.85
Ι οτ αοεου οαηοεοαεuf ι αι ι οτ εηοι αααι ευ	834.4	671.3	80.45	50382.3	41258.8	81.89
Αεοου ε ι ανεα αεαι οτ ι αι εεε οαηοεο. ι οτ εηοι αααι ευ	0.3	60.4	187 %	9129.8	9758.9	106.89
Αι οτ αυα ι οτ αοεου ι εοαι ευ	9961.5	22202.6	222.88	31801.6	35224.4	110.76
Ι εφ αδαεuf υα ι οτ αοεου	19504.2	19187.3	98.38	82294.8	80278.6	97.55
Ι οτ αοεου οει ε-ανει ε ε ηαυαι ι υο η ι αε ι οδαηεαε ι οτ ι υσεαι ι τ ηοε	1961.9	994.8	50.70	42548.0	29788.0	70.01
Ι εανοι ανηυ ε εσαεεευ εφ ι εο,	3616.8	8869.8	245.24	8910.6	10853.8	121.81

4. AÍ AΘÍ ΕΞ ΝΑΕΟΤ Δ

	Υεní τ ðò			Εì τ τ ðò		
	á ýí áαðá- επρί á 2000á.	á ýí áαðá- επρί á 2001á.	òáì τ òí ñòá, (%)	á ýí áαðá- επρί á 2000á.	á ýí áαðá- επρί á 2001á.	òáì τ òí ñòá, (%)
	òÙñ. \$	òÙñ. \$		òÙñ. \$	òÙñ. \$	
εáò-óε è ðáçεí τ áÚá εçááεεý						
Ετ áεááí τ τ á ñÚðuá, ετ áεá, τ áòá è εçááεεý εç τ εð	532.6	881.6	165.52	515.1	4434.0	860.85
Áðááñεí á è εçááεεý εç τ áá	286.7	357.6	124.74	2242.7	2450.3	109.26
Áòì ááá è εçááεεý εç τ áá	168.4	145.9	86.64	11248.4	8892.5	79.06
Óáεñòεεú è εçááεεý εç τ ááí τ áóáú, áτ ετ áτ Úá óáτ ðÚ, çτ τ ðÚ, òòτ ñòε, τ áðááτ óáτ τ Úá τ áðuý è εçááεεý εç τ εð	5610.6	6573.0	117.15	15532.3	16720.2	107.65
Εçááεεý εç εάλ τ ý, áετ ñá, òáτ áτ ðá	355.1	161.2	45.40	2389.9	3067.9	128.37
1583.4	915.7	57.83	4397.3	6860.0	156.01	
Áðááτ óáτ τ Úá è τ τ εóáðááτ óáτ τ Úá εάλ τ ε, áðááτ óáτ τ Úá τ áòáεεÚ, εçááεεý εç τ εð	64247.8	55213.8	85.94	58965.4	43611.7	73.96
τ ááðááτ óáτ τ Úá τ áòáεεÚ è εçááεεý εç τ εð	22079.2	23237.1	105.24	9414.4	15256.7	162.06
τ áøεí Ú, τ áτ ðóáτ ááτ εá è τ áóáτ εçì Ú	9158.2	11632.2	127.01	62729.5	39280.2	62.62
Ñðááñòáá τ áçάλ τ τ áτ, áτ çáóóτ τ áτ è áτ áτ τ áτ òáτ ñτ τ ðóá	992.6	963.1	97.03	12707.0	11478.9	90.34
τ ðεáτ ðÚ è áτ τ áðáòÚ	1059.2	2299.3	217.08	6996.7	15263.2	218.15
ðáçτ Úá τ ðτ ð. ðτ áαðÚ	257.1	216.0	84.04	6290.6	4987.3	79.28
τ ðτ εçááááτ εý εñεóññóáá	101.3	130.9	129.26	35.1	1.8	5.15

τ τ ñðááτ áτ επ ñ ýí áαðáτ -επρί áτ τ ðááÚáòÚááτ áτ áá óááεε-εεεñú á τ ñτ τ áτ τ τ τ áúáτ Ú ýεñτ τ ðóá áτ ðτ áÚò τ εÚááÚò τ ðτ áóεòτ á (á 2.22 ðáçá), τ εáñòτ áññÚ è εçááεεé εç τ áá, εáò-óεá è ðáçεí τ áÚá εçááεεé (á 2.45 ðáçá), τ áøεí, τ áτ ðóáτ ááτ εé è τ áóáτ εçì τ á (á 1.3 ðáçá). Á ðτ áá áðáτ ý τ á 49.3% ðτ áτ úøεεñý ýεñτ τ ðò τ ðτ áóεòεε ðετ ε-áñετ é è ñáýçáτ τ Úò ñ τ áé τ ððáñεáé τ ðτ τ Úøεáτ τ τ ñòε, τ á 14.1% - áðááτ óáτ τ Úò è τ τ εóáðááτ óáτ τ Úò εάλ τ áé, áðááτ óáτ τ Úò τ áòáεετ á è εçááεεé εç τ εð.

τ τ ñðááτ áτ επ ñ ýí áαðáτ -επρί áτ 2000á. á 2.1 ðáçá óááεε-εεεñú τ áúáτ Ú ετ τ τ ðóá τ ðεáτ ðτ á è áτ τ áðáòτ á, τ á 10.8% - áτ ðτ áÚò τ ðτ áóεòτ á τ εðáτ εý, τ á 7.7% - óáεñòεεúτ Úò εçááεεé, τ á 62.1% - τ ááðááτ óáτ τ Úò τ áòáεετ á è εçááεεé εç τ εð. Á ðτ áá áðáτ ý τ á 24.0% ðτ áτ úøεεεñú τ áúáτ Ú ετ τ τ ðóá áðááτ óáτ τ Úò è τ τ εóáðááτ óáτ τ Úò εάλ τ áé, τ á 37.4% - τ áøεí, τ áτ ðóáτ ááτ εé è τ áóáτ εçì τ á, τ á 30.0% - τ ðτ áóεòεε ðετ ε-áñετ é è ñáýçáτ τ Úò ñ τ áé τ ððáñεáé τ ðτ τ Úøεáτ τ τ ñòε, τ á 18.1%- τ ðτ áóεòεε ðáñòεðáεúτ τ áτ τ ðτ εñòτ áεááτ εý.

4.2.2. Áòì áτ εòáðτ áý τ τ τ Úú

Á ýí áαðá-επρί á 2001á. τ τ τ τ εó-áτ τ Úτ τ ð Óáτ τ áεáτ τ τ áτ óτ ðááεáτ εý ðΑ áðóçτ ðáτ τ áεáτ τ Úτ ááεεáðáòεýτ á ðáñτ óáεεéó á εá-áñóáá áòτ áτ εòáðτ τ é τ τ τ Úè τ τ ñòóτ εéτ 24693.3 ðτ τ τ áðóçτ á, ñòτ ετ τ ñòú ετ ðτ ðÚò ñτ ñòááεéá 7686.8 τ ετ. áðáτ τ á èεè 13.9 τ ετ. áτ εεáðτ á ÑΘΑ.

29.31% τ τ εó-áτ τ Úè ñτ ñòááεéè τ ðτ áóεòÚ ðáñòεðáεúτ τ áτ τ ðτ εñòτ áεááτ εý (á ýí áαðá- επρί á 2000á.- 6.6%), 29.34% - τ ðτ áóεòεý ðετ ε-áñετ é è ñáýçáτ τ Úò ñ τ áé τ ððáñεáé τ ðτ τ Úøεáτ τ τ ñòε (á ýí áαðá- επρί á 2000á.- 41.7%), 8.2% - τ ðεáτ ðÚ è áτ τ áðáòÚ (á ýí áαðá- επρί á 2000 á.- 9.3%) è áðóáεá áðóçÚ.

Τ αύαι αοί αι εοαδί ε έίί ί ύέ ί ί ί οάέεύ ύί οί ααδί ύί αδóί ί αί

	Ά γί ααδά-ερί ά 2000α.			Ά γί ααδά-ερί ά 2001α.			Όαι ί Δί ηά, %
	εί έε- +άηοαί οί ί ί	ηοί έι ί ηού		εί έε- +άηοαί οί ί ί	ηοί έι ί ηού		
		ί έί. αδαι ί ά	ούη. αί έεαδó ά		ί έί. αδαι ί ά	ούη. αί έεαδó ά	
Α Ν Α Α Ι	23360.7	23799.4	44561.2	24693.3	7686.8	13930.9	31.3
ά οί ί +εηά:							
Αέαύα αεί αι οί ύα έ ί ότ- αόέοý αείαι οί ί αί ί ότ έη- οί αάái έý	835.6	1533.8	2903.0	-	-	-	-
ί ότ αόέού δαηέοαέύί ί αί ί ότ έηοί αάái έý	8257.8	1570.0	2961.5	19823.8	2248.5	4082.6	137.9
Αέδó έ ί αηέα αείαι οί ί αί έέέ δαηέο. ί ότ έηοί αάái έý	1504.6	696.2	1318.3	973.0	434.1	784.8	59.5
Αί οί αύα ί ότ αόέού ί εοαί έý	1166.7	620.1	1156.4	119.0	52.9	95.6	8.3
ί έί αδάέύί ύά ί ότ αόέοú	20.4	4.4	8.2	1806.6	149.9	271.3	3289.9
ί ότ αόέοú οεί έ-αηέί έ έ ηαýαί ί ύο η ί αέ ί οδανεάέ ί ότ ί ύεαί ί ί ηέ	10124.5	9990.8	18602.7	877.0	2263.5	4087.8	22.0
ί έαηοί αηηú έ εçááέý εç ί έο, έαó-όέ έ δάçεί ί άύά εçááέý	21.7	45.8	86.2	14.8	26.8	48.6	56.3
Εί αάái ί ί ά ηύδú, έί αα, ί άα έ εçááέý εç ί έο	0.3	1.2	2.3	-	-	-	-
Αδάάηεί ά έ εçááέý εç ί άά	4.8	5.3	9.7	17.3	23.0	42.2	434.7
Αοί αα έ εçááέý εç ί άά	72.3	1032.9	1888.4	10.8	31.3	56.6	3.0
Οάηηέεú έ εçááέý εç ί άái	327.3	1722.7	3213.9	262.3	473.4	858.6	26.7
ί αοα, αί έί αί ύα οαί όú, çί ί οú, όδó ηέ, ί αδái οái - ί ύά ί άδúý ε εçááέý εç ί έο	9.8	53.0	100.1	5.2	83.2	150.4	150.3
Έçááέý εç έαι ί ý, αεί ηα, οái αί όα	61.3	14.8	27.7	39.2	12.1	22.0	79.4
ί ααδái οái ί ύά ί άαέέú έ εçááέý εç ί έο	18.0	23.8	44.4	28.2	14.9	27.1	61.0
ί αεεί ύ, ί αί δοái ααί έý έ ί αδái εçί ύ	382.4	2804.4	5298.7	126.2	363.4	661.5	12.5
Νδάάηοάα ί αçái ί ί αί, αί ç- αόεί ί αί έ αί αί ί αί οδái η- ί ί δά	300.8	621.0	1172.4	237.3	645.8	1174.8	100.2
ί δέαι όú έ αί ί αδδó	91.9	2202.6	4157.4	76.9	630.3	1143.1	27.5
Δαçί ύά ί ότ ί . οί ααδó	160.3	838.0	1575.1	275.6	233.7	423.9	26.9
ί ότ εçááái έý έηηέοηά	0.0	18.6	34.7	-	-	-	-

Αοί αί εοαδί άý ί ί ί ύú ί ί έó-ái ά εç 21 ηδδái ί έδá, εç έί οί όúο ΝΘΑ (54.8% ί άύάέ ί ί ί ύέ), Έδάέý (18.5%) έ Βί ί ί έý (10.9%) έί άρδ αί έúοί έ οάάέύί ύέ αάñ.

4.2.3. Εόδη άεεε

Ά εερί ά 2001ά. ηάάί έέ έόδη 1 άί έέαδα ΝΟΑ, 1 ΑΑΔΤ έ 1 Δί ηηέέηέί άί άόάέ, ί ί όηόάί ί άέάί ί ί ί ό ΟΑ άη-άόί ί ί ό έόδηό, ηί ηάάέέ ηί ί άάόηόάί ί ί 555,16 άδαι , 473,72 άδαι έ 19,04 άδαι ¹.

Δη-άόί Οέ έόδη 1 άί έέαδα ΝΟΑ, 1 ΑΑΔΤ έ 1 Δί ηηέέηέί άί άόάέ ά 2001ά.

	1 άί έέαδ ΝΟΑ	1 ΑΑΔΤ	1 ΔΔ
<i>Βί άάδú</i>			
ί ά έί ί άό ί άηύά	554.29	509.56	19.43
ά ηάάί άί ά ί άηύό	553.43	518.49	19.38
<i>Οάάάέú</i>			
ί ά έί ί άό ί άηύά	548.35	497.02	19.12
ά ηάάί άί ά ί άηύό	552.17	508.79	19.31
<i>ί άδó</i>			
ί ά έί ί άό ί άηύά	544.68	482.59	18.93
ά ηάάί άί ά ί άηύό	546.03	498.18	18.97
ά ηάάί άί ά ί άάάΟέ έάάάάέ	550.55	508.49	19.22
<i>Άί άάέú</i>			
ί ά έί ί άό ί άηύά	548.57	494.43	19.00
ά ηάάί άί ά ί άηύό	547.72	487.33	18.96
<i>ί άέ</i>			
ί ά έί ί άό ί άηύά	556.23	475.69	19.06
ά ηάάί άί ά ί άηύό	553.61	486.37	19.07
Εερί ú			
1	555.57	475.46	19.06
4	554.81	470.48	18.98
5	555.52	470.97	19.04
6	555.52	472.91	19.04
7	555.75	470.44	19.06
8	556.08	475.06	19.06
11	555.56	470.34	19.04
12	555.05	470.02	19.04
13	554.56	471.04	19.00
14	554.67	470.03	19.00
15	554.67	473.80	19.04
18	554.86	471.19	19.08
19	554.86	480.62	19.08
20	555.33	475.53	19.08
21	555.43	475.61	19.04
22	555.03	474.66	19.04
25	555.80	473.99	19.04
26	555.61	478.27	19.04
27	555.11	478.01	19.04
28	554.55	478.13	19.04
29	554.11	471.60	19.04
ά ηάάί άί ά ί άηύό	555.16	473.72	19.04
ά ηάάί άί ά ί άάά-εερί ú	551.36	495.48	19.11
ά ηάάί άί ά ί άάάΟέ	552.16	482.48	19.02

¹ Δη-εοάί Ο ί άόεί άεúί ί έ ηάοεηέ-άηέί έ ηεοάί έ ΔΑ.