

5.20. Αί αι νί αάαί εά á ðñí óáèèèá á 2000á.

Τί ηαι αί αι τδ-áοί αι áαί αι , τί εó-áί αι τδ τðááι ðεγòèè, τñóαιñòáεγβαιè αι αι νί αάαί εά ί ανáεái αι τδ τί οί εòί á ðñí óáèèèè, ί á 1 γί áαòγ 2001á., á ηèñòái á οái ððáèèçí áái ί αι αι αι νί αάαί εγ áαιèè τðáá-ái αι ανá αι ðί áá è 36.5% ηáεüñèοé τ áñοί τ ηðè ðñí óáèèèè. Τ áαιγ τ áεί τ-ί γγ τ ðί ðγáái ί τ ηòü οèè-ί τ é αι αι τ ðί αι αί τ é ηáðè ηί ηòááèèá 7215.4 èì ., èç ί èò á αι ðί ανéί é τ áñοί τ ηðè 3988.3 èì (á.Áðááái á - 1052.5 èì ), á á ηáεüñéί é τ áñοί τ ηðè - 3227.1 èì .

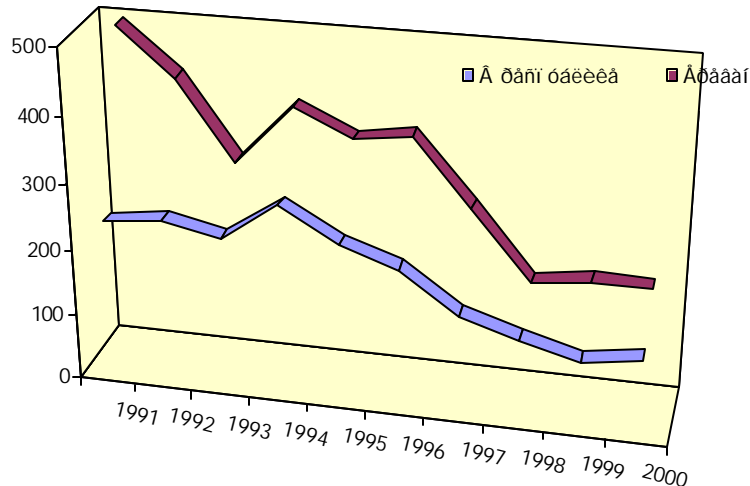
Α óá-ái éá 2000á. ανái τ τðááèòáεγί áαιé τ ðί οαιί ί τ 204.8 ί éί . éóá. ί . αι áαι, á ðί τ ðèñèá ί ανáεái èρ - 154.7 ί éί . éóá. ί ., éί τ τ οί áεüί τ - áαιòί áαι τ áúáèòái - 7.6 ί éί .éóá. ί .

ðñí óáááεái éá τ áúái τ á αι áαι τ ðί οαιί ί τ é τ τðááèòáεγί τ τ áðçái

	Τ ðί οαιί ί γγ αι áá τ τðááèòáεγί		% τ áúáái τ áúái á ðáèèè-áñèè τ ðί οαιί ί τ é αι áαι τ áðçái		
	ί éί . éóá.ί	% τ áúáái τ áúái á	ί ανáεái èρ	éί τ τ οί áεüί τ -áαιòί áαι τ áúáèòái	ðί èçái ανòáái ί αι τ áúáèòái
Áðááái	119.0	58.1	68.0	1.9	30.1
Áðááòί ðί	3.9	1.9	82.5	4.5	13.0
Áðáðào	10.9	5.3	87.6	6.6	5.8
Áðί ááèð	12.1	5.9	89.2	3.3	7.5
Ááááðéοί èè	7.9	3.8	81.4	6.6	12.0
Éτ ðè	11.3	5.5	89.5	5.1	5.4
Éτ ðáéè	13.9	6.8	86.5	4.2	9.3
Øèðáè	12.8	6.3	87.9	7.2	4.9
Ñβί èè	8.3	4.1	79.5	11.4	9.1
Ááéί ö çί ð	2.0	1.0	79.7	6.7	13.6
Òááóø	2.7	1.3	81.5	13.7	4.8
Áñáái	204.8	100.0	75.5	3.7	20.8

Òáèèè-áñèè τ ðί οαιί ί γγ αι áá ί á áóø ί ανáεái εγ, τ-ái ü ί èçèá τ τ ηðáái αί èρ ñ ηóαιñòáοβαιè è ηái èòáðί αι è τ τ ðί áì è. Τί τ áái ί αι 2000 αι áá á ðñí óáèèèá ί á áóø ί ανáεái εγ τ ðéοί áεòñγ 112 èèòðá αι áαι á ηóèè. Á Áðááái á γοί ð τ τ éαçáðáεü ηί ηòááèè 178 èèòðί á è τ τ ηðáái αί èρ ñ 1994 αι áί τ òί αί üèèñγ ί á 220 èèòðί á.

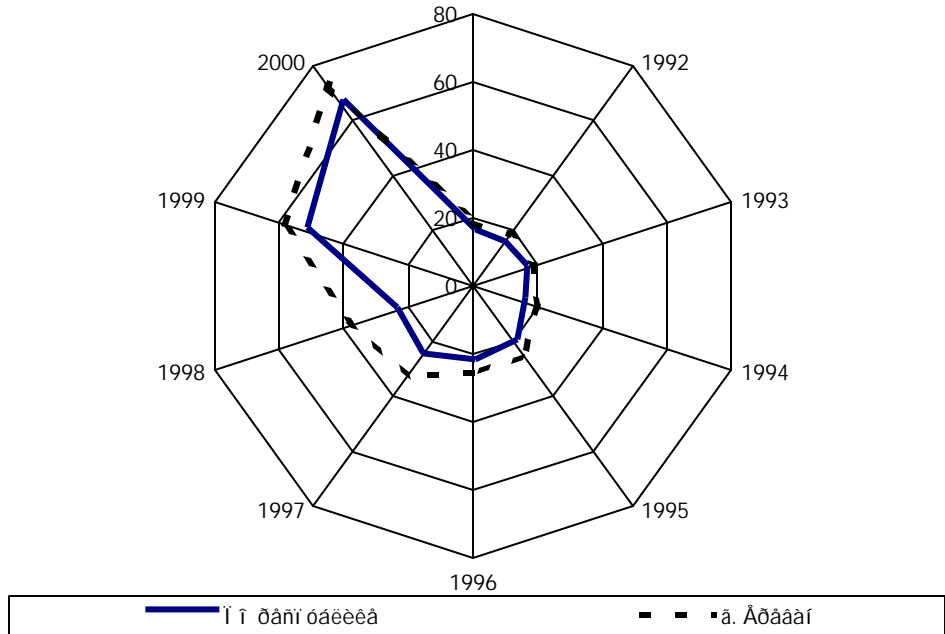
Òáèèè-áñèè èñί τ éüçí áái ί γγ ηðáái áñòοί-ί γγ τ τ ðί á τ éουáái é αι áαι ί á τ áί τ áί áεòáεγ, èèð/ηóèèè.



5. ΝΤ ΟΕΑΕΥΙ Ο-ΑΑΙ Τ ΑΒΑΟΕ×ΑΝΕΕΑ Ι Τ ΕΑÇΑΟΑΕΕ

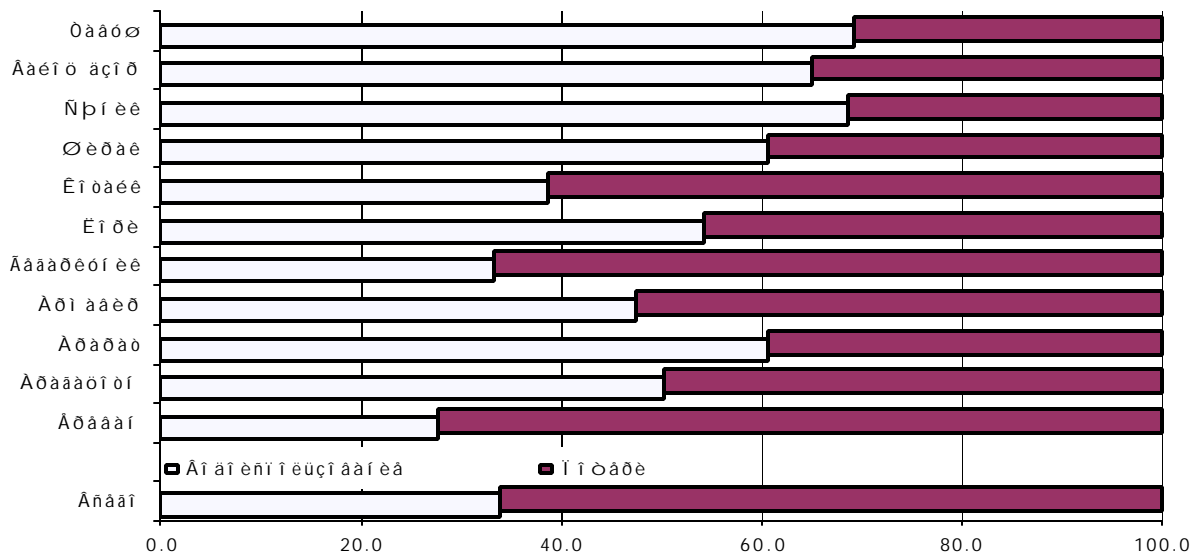
Τ ι δαδύ αι άυ ά ηάδε ι ι έα ηόυάηόαί ί ά. Ά 2000ά. ι ί ά ηί ηάάέέά 66.0% ι οί ούάί ι ι άι ι άύάι ά άι άύ ι ι δάάέδάέγι , ά ά. Άάάάι ά – 72.4%. Ι άει ι ι οί άδεδύ, +οι ι ι ηέάάι έά 10 έάδ γοι ο ι ι έαçaοάέυ έι άάδ οάι άάι οερ οί ηά.

Τ ι οάδε άι άύ ά ηάδε άι άι ι οί άι άά, ά % ι ι ι οί ι οάι ερ έ ι άυάι ο ι οί ούάι ι ι έ άι άύ ά ηάου



Τ ηι ι άι άγ ι δέ=ει ά ι ι δάδε άι άύ - γοι οεçε=άηέέέ εçι ι η άι άι ι οί άι άι ι έ ηάδε. Εç άι άά ά άι ά εç-çά ι άοάι άέάοάι δεοάέυι ι έ δαάι ού ι άηέόάέάι έγ άι άι ι οί άι άι ι έ ηάδε έ δάι ι ι οί ού δαάι ο, ά δάνι οάέέά 2000ά. άι άι ι ά οί çýέηόάι ι άοι άέει ηύ ά άάçι άάάει ι ι ηι ηοι γι έε.Οι έυέι ά ά.Άάάάι ά ι άι άοι άει ι ι ι ι άι γού 762.3 έι άι άι ι οί άι άι ι έ ηάδε. Ά δά=άι έά 2000ά. ά ηέηόάι ά άι άι ι άι οί çýέηόάά άύει 10973 άάάδεέ, εç ι εό ά ά.Άάάάι ά -1322.

Ενι ι εuçι άάι έά έ ι ι δαδύ άι άύ çά 2000 άι ά ά ι οί οάι οί ι ι ι οί ι οάι έε ι ι ι άδçαι



"ΝΤ ΟΕΑΕΥΙ Τ -ΥΕΤ Ι Τ Ι Ε×ΑΝΕΤ Α Τ Ι Τ ΕΑΙ ΕΑ ΔΑΝΙ ΟΑΕΕΕΕ ΑΒΙ ΑΙ ΕΒ Α ΒΙ ΑΑΔΑ - ΕΡ Ι Ά 2001α."

5. ΝΤ ΟΕΑΕΥΙ Ο-ΑΑΙ Τ ΑΒΑΟΕ×ΑΝΕΕΑ Ι Τ ΕΑÇΑΟΑΕΕ

Τ ατ αυαί ί ύά οεί αί ηί άύά ι ί έαçaòääè ι ί έó÷ái ί ύά ίò ðääèèçaòèè áί άύ, ί έί .ää.

Άνάι, ι ί ηοοί έái έý	2517.1
έç ί έó: ίò ðääèèçaòèè áί άύ	1959.3
á ò. ÷. ίò ί άñáéái έý	841.2
Άνάι, ðáηοί áί á	7651.1

Á 2000 áί áó á ðáñí óáèèèá áί áί άύά áái áæí ύά ι ί ηοοί έái έý ίò áί áί ηί ááæái έý ηί ηòääèèè 77.8% Óàèèè÷áñêí é ηοί èι ί ηòè ðääèèçí áái ί ί é áί άύ. 42.9% ι ί ηéáái áái – ηái ðύ ίò ί άñáéái έý.

Í ðè÷ái, á 2000á. óñòái ί áéái ί ύé äëý ί άñáéái έý òàðèÓ çà ί äéí éóá.ì . èñí ί éüçí áái ί ί é áί άύ ι ί ί òääéuí ύι ðääéí ί àì éí éááäèñý ίò 30 áí 60 äðài ί á, á Άðáái á - 46 äðài ί á.

Á ðáñí óáèèèá ίò ί áί ί éαòύ çà ðääèèçí áái ί óþ áί áó á òá÷ái éá ί áñéí éüèèò éαò ί áéí ί èèñý áí éá ί à ηοί ί ó 24899.9 ί έί .äðài ί á, έç ί έó áí éá ί άñáéái έý - 21360.8 ί έί .äðài ί á (èèè 85.8%), á ί ò÷áòí ί ί áί áó - 6033.2 ί έί .äðài ί á, έç ί έó áí éá ί άñáéái έý - 5386.4 ί έί .äðài ί á (èèè 89.3%).

60.4% ί áéí ί éái ί ί áί ι ί ί áί éáòí áái áí éää ι ðèòí äèòñý ί á áí èþ á. Άðáái á. Á ί ò÷áòí ί ί áί áó ýòí ò ι ί έαçaòääéü ηί ηòääèè 61.3%.