

1.2.4. Շինարարություն

Բնակարանային շինարարություն: 2003թ. հունվար-սեպտեմբերին հանրապետությունում մարդասիրական օգնության, կազմակերպությունների և բնակչության միջոցների հաշվին շահագործման է հանձնվել 216003 քառ.մ ընդհանուր (օգտակար) մակերեսով 310 բնակելի շենք կամ 2002թ. հունվար-սեպտեմբերին գործարկված մակերեսի 162.3%-ը: Մասնավորապես.

♦ **մարդասիրական օգնության միջոցների** հաշվին՝ 74575 քառ.մ ընդհանուր (օգտակար) մակերեսով 35 բնակելի շենք, որոնցից, համապատասխանաբար,

♦ **ՍԱԿ-ի միջոցների հաշվին՝** 3123 քառ.մ ընդհանուր (օգտակար) մակերեսով երկու վերակառուցված բնակելի շենք, որոնցից, համապատասխանաբար, ք. Երևանում 1931 քառ. մ ընդհանուր (օգտակար) մակերեսով մեկ բնակելի շենք և ք. Վանաձորում 1192 քառ. մ ընդհանուր (օգտակար) մակերեսով մեկ բնակելի շենք,

♦ **այլ մարդասիրական օգնության միջոցների** հաշվին՝ 71452քառ.մ ընդհանուր (օգտակար) մակերեսով 33 բնակելի շենք, որոնցից, համապատասխանաբար, ք. Գյումրիում 42893 քառ. մ ընդհանուր (օգտակար) մակերեսով 14 ամրացված բնակելի շենք, Սպիտակի տարածաշրջանում 11929 քառ.մ ընդհանուր (օգտակար) մակերեսով 17նոր բնակելի շենք և ք. Վանաձորում 16630 քառ.մ ընդհանուր (օգտակար) մակերեսով 2 ամրացված բնակելի շենք,

♦ **կազմակերպությունների միջոցների** հաշվին՝ 19873 քառ.մ ընդհանուր (օգտակար) մակերեսով 24 նոր բնակելի շենք,

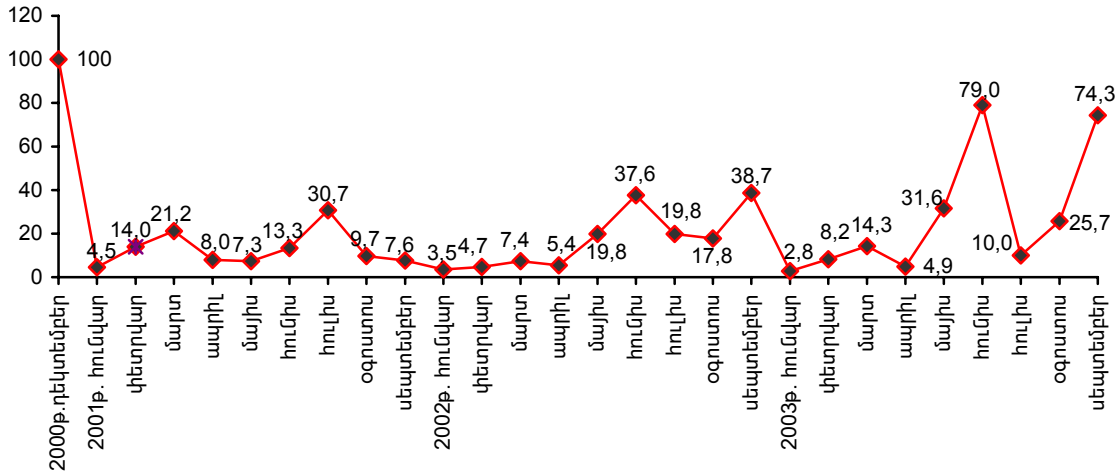
♦ **բնակչության միջոցների** հաշվին՝ 121555 քառ.մ ընդհանուր (օգտակար) մակերեսով 251 նոր բնակելի շենք, որոնցից, համապատասխանաբար, Աշտարակի տարածաշրջանում՝ 9380 և 16, Արարատի՝ 220 և 2, Արտաշատի՝ 380 և 3, Մասիսի՝ 1960 և 16, Արմավիրի՝ 630 և 3, Վաղարշապատի՝ 4020 և 16, Գուգարքի՝ 100 և 1, Կոտայքի՝ 2180 և 13, Հրազդանի՝ 240 և 1, Նաիրիի՝ 3380 և 6, Արթիկի՝ 240 և 2, Իջևանի՝ 884 և 6, Նոյեմբերյանի տարածաշրջանում՝ 170 և 2, ք. Վանաձորում՝ 2201 և 11, ք. Գյումրիում՝ 666 և 6, ք.Դիլիջանում՝ 580 և 3 և ք. Երևանում՝ 94324 քառ.մ և 144 բնակելի շենք:

Շահագործման հանձնված բնակելի շենքերի աճի տեմպերը

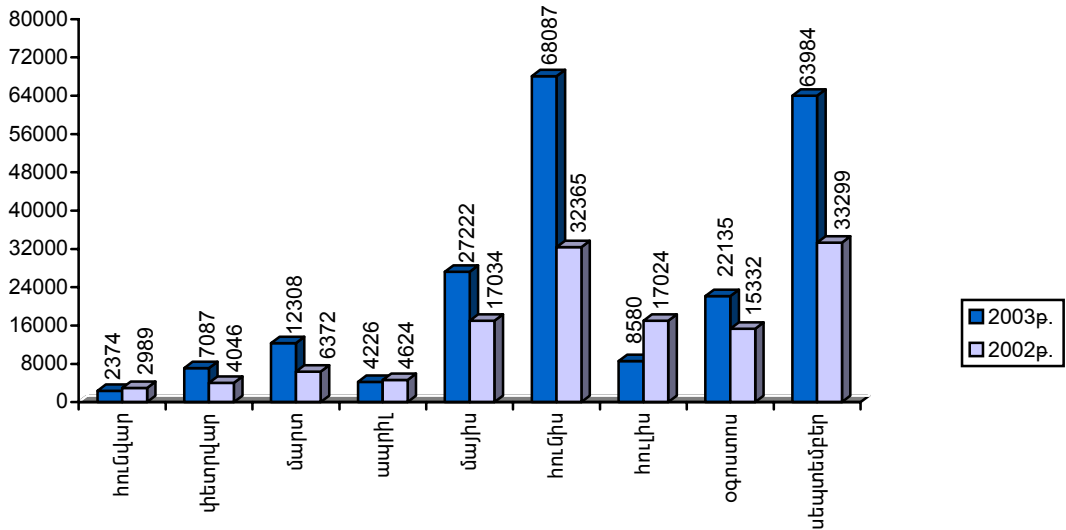
	2002			2003		
	ընդհանուր (օգտակար) մակերեսը, քառ. մետր	%		ընդհանուր (օգտակար) մակերեսը, քառ. մետր	%	
		նախորդ տարվա համապատասխան ժամանակաշրջանի նկատմամբ	նախորդ ամսվա նկատմամբ		նախորդ տարվա համապատասխան ժամանակաշրջանի նկատմամբ	նախորդ ամսվա նկատմամբ
Հունվար	2989	78.0	5.6	2374	79.4	3.3
Փետրվար	4046	33.5	135.4	7087	175.2	3անգամ
Մարտ	6372	34.9	157.5	12308	193.2	173.7
/ եռամսյակ	13407	39.3	x	21769	162.4	x
Ապրիլ	4624	67.0	72.6	4226	91.4	34.3
Մայիս	17034	2.7անգամ	3.7անգամ	27222	159.8	6.4անգամ
Հունիս	32365	2.8անգամ	190.0	68087	2.1անգամ	2.5անգամ
// եռամսյակ	54023	2.2անգամ	4անգամ	99535	184.2	4.6անգամ
/ կիսամյակ	67430	114.7	x	121304	179.9	x
Հուլիս	17024	64.5	52.6	8580	50.4	12.6
Օգոստոս	15332	183.1	90.1	22135	144.4	2.6անգամ
Սեպտեմբեր	33299	5.1անգամ	2.2անգամ	63984	192.1	2.9անգամ
/// եռամսյակ	65655	158.8	121.5	94699	144.2	95.1
Հունվար-սեպտեմբեր	133085	132.9	x	216003	162.3	x

2003թ. սեպտեմբերին շահագործման հանձնված բնակելի շենքերի ընդհանուր (օգտակար) մակերեսի 61.7%-ը շահագործվել է բնակչության միջոցների հաշվին (2002թ.՝ 77.3%):

Շահագործման հանձնված բնակելի շենքերի աճի տեմպերը 2000թ. դեկտեմբերի նկատմամբ, %



2003թ. և 2002թ. շահագործման հանձնված բնակելի շենքերի ընդհանուր (օգտակար) մակերեսն ըստ ամիսների, քառ.մետր



Հանրապետության մարզերում շահագործման հանձնված բնակելի շենքերի ընդհանուր (օգտակար) մակերեսը 2003թ. հունվար-սեպտեմբերին

	Բնակելի շենքերի ընդհանուր (օգտակար) մակերեսը, քառ.մ		Նախորդ տարվա նկատմամբ, %
	2003թ. հունվար-սեպտեմբեր	2002թ. հունվար-սեպտեմբեր	
ք.երևան	116128	83174	139.6
Արագածոտն	9380	4730	198.3
Արարատ	2560	3260	78.5
Արմավիր	5842	6442	90.7
Գեղարքունիք	-	740	-

	Բնակելի շենքերի ընդհանուր (օգտակար) մակերեսը, քառ.մ		Նախորդ տարվա նկատմամբ, %
	2003թ. հունվար-սեպտեմբեր	2002թ. հունվար-սեպտեմբեր	
Լոռի	30860	7164	4.3անգամ
Կոտայք	5800	4976	116.6
Շիրակ	43799	20209	2.2անգամ
Վայոց ձոր	-	600	-
Տավուշ	1634	1790	91.3
Ընդամենը ՀՀ	216003	133085	162.3

Հանրակրթական դպրոցների շինարարություն: 2003թ. հունվար-սեպտեմբերին *Համաշխարհային բանկի վարկի* հաշվին շահագործման է հանձնվել 1297 աշակերտական տեղով 7 հանրակրթական դպրոց: Մասնավորապես. 1267 աշակերտական տեղով 6 նոր հանրակրթական դպրոց, որից՝ Անիի տարածաշրջանում, համապատասխանաբար՝ 517 և 2, Նոյեմբերյանի՝ 100 և 1, Սպիտակի՝ 100 և 1, Ստեփանավանի տարածաշրջանում՝ 200 և 1, ք. Գյումրիի՝ 350 և 1 և 30 աշակերտական տեղով մեկ վերակառուցված դպրոց ճամբարակի տարածաշրջանում:

Իրականացված կապիտալ շինարարության ծավալը: 2003թ. հունվար-սեպտեմբերին հանրապետությունում իրականացվել է 140050.9 մլն.դրամի կապիտալ շինարարություն, այդ թվում արտադրական նշանակության օբյեկտների գծով՝ 51139.0մլն. դրամի, իրականացված կապիտալ շինարարության ծավալում շինմոնտաժային աշխատանքները կազմել են 130833.3 մլն.դրամ, որից արտադրական նշանակության օբյեկտների գծով՝ 43652.6 մլն. դրամ:

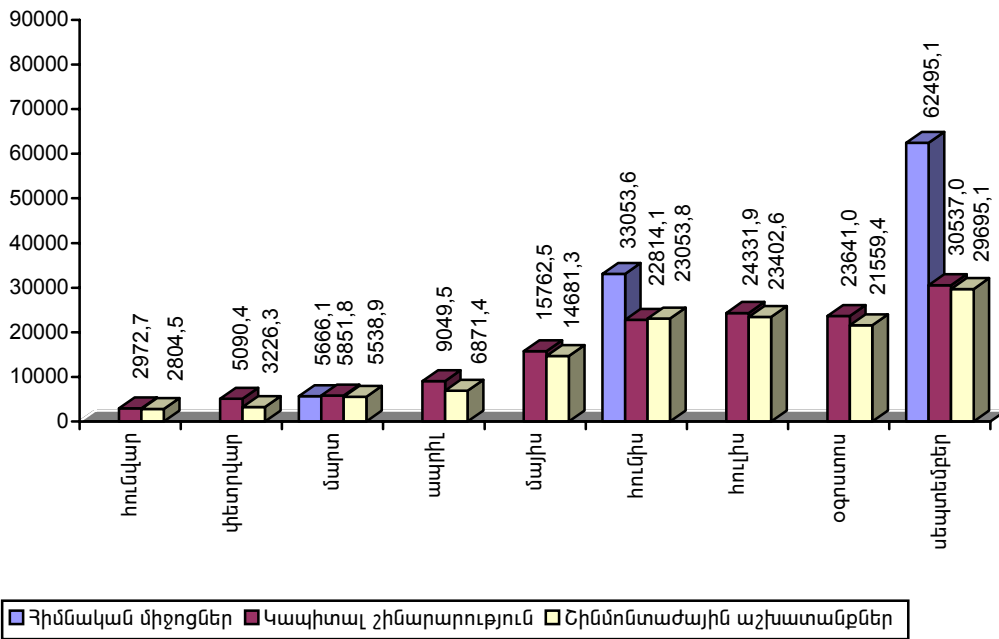
Իրականացված կապիտալ շինարարության հիմնական ցուցանիշներն ըստ ֆինանսավորման աղբյուրների, 2003թ. հունվար-սեպտեմբերին

Ֆինանսավորման աղբյուրներ	Հիմնական միջոցների գործարկում, մլն. դրամ (ընթացիկ գներով)	Իրականացվել է կապիտալ շինարարություն, մլն.դրամ (ընթացիկ գներով)	այդ թվում՝ շինմոնտաժային աշխատանքներ	Ընդհանուրի նկատմամբ, %			Աճի տեմպերը, %		
				հիմնական միջոցների գործարկում	իրականացվել է կապիտալ շինարարություն	այդ թվում՝ շինմոնտաժային աշխատանքներ	հիմնական միջոցների գործարկում	իրականացվել է կապիտալ շինարարություն	այդ թվում՝ շինմոնտաժային աշխատանքներ
Ընդամենը ՀՀ	101214.8	140050.9	130833.3	100	100	100	2.2 անգամ	151.9	155.7
<i>այդ թվում՝ ի հաշիվ՝</i>									
պետական բյուջեի	1100.8	5060.6	4885.3	1.1	3.6	3.7	55.4	167.6	183.0
սեփականաշնորհումից ստացված միջոցների	39.7	1747.4	1579.6	0.0	1.2	1.2	3.7	131.2	133.3
համայնքների միջոցների	129.2	154.6	154.6	0.1	0.1	0.1	150.8	106.6	106.6
Ջարգացման և վերակառուցման Եվրոպական բանկի վարկի	-	58.4	55.3	-	0.1	0.1	-	17.1	29.3
Համաշխարհային բանկի վարկի	1009.9	6772.7	6130.4	1.0	4.8	4.7	27.8	98.6	108.3
մարդասիրական օգնության միջոցների	18760.4	36474.2	35981.9	18.6	26.0	27.5	6.5 անգամ	162.4	166.5
<i>դրանից:</i>									
«Հայաստան» համահայկական հիմնադրամի միջոցների	67.0	561.7	561.7	0.1	0.4	0.4	15.5	162.0	162.0

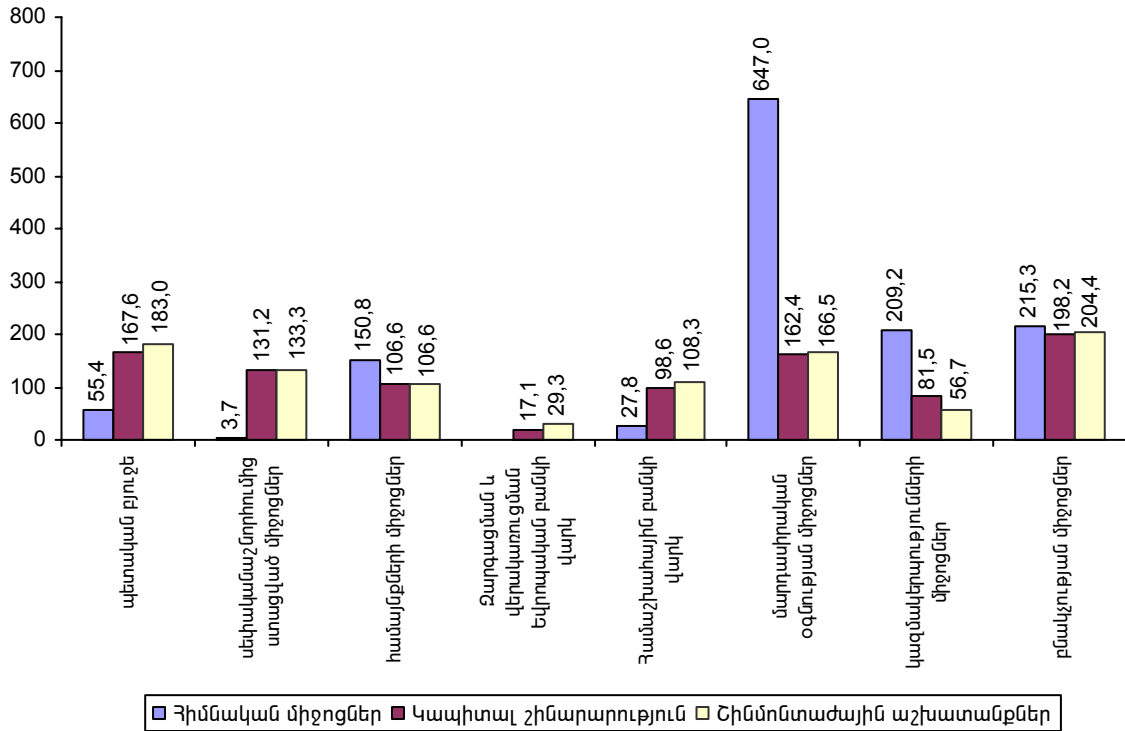
1. ԻՐԱԿԱՆ ՀԱՏՎԱԾ

Ֆինանսավորման աղբյուրներ	Հիմնական միջոցների գործարկում, մլն. դրամ (ընթացիկ գներով)	Իրականացվել է կապիտալ շինարարություն, մլն. դրամ (ընթացիկ գներով)	այդ թվում՝ շինմուն-տաժային աշխատանքներ	Ընդհանուրի նկատմամբ, %			Աճի տեմպերը, %		
				հիմնական միջոցների գործարկում	իրականացվել է կապիտալ շինարարություն	այդ թվում՝ շինմուն-տաժային աշխատանքներ	հիմնական միջոցների գործարկում	իրականացվել է կապիտալ շինարարություն	այդ թվում՝ շինմուն-տաժային աշխատանքներ
ՄԱԿ-ի միջոցների	183.6	300.4	300.4	0.2	0.2	0.2	2.4 անգամ	90.9	90.9
հայ Առաքելական եկեղեցու կողմից հանգանակված միջոցների	-	612.3	612.3	-	0.4	0.5	-	76.9	76.9
այլ մարդասիրական օգնության միջոցների	18509.8	34999.8	34507.5	18.3	25.0	26.4	9.5 անգամ	170.7	175.5
կազմակերպությունների միջոցների	11241.9	16466.8	9130.0	11.1	11.8	7.0	2.1 անգամ	81.5	56.7
բնակչության միջոցների	68932.9	73316.2	72916.2	68.1	52.4	55.7	2.2 անգամ	198.2	2 անգամ

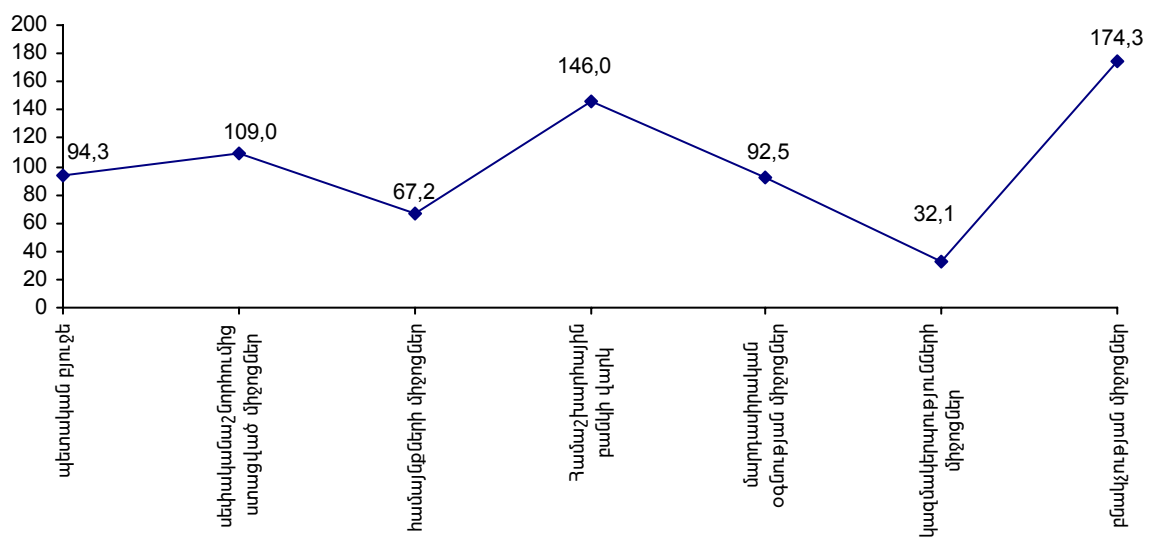
Իրականացված շինարարության հիմնական ցուցանիշների ծավալներն 2003թ. հունվար-սեպտեմբերին ըստ ամիսների, մլն.դրամ



Իրականացված շինարարության հիմնական ցուցանիշների ծավալները 2003թ. հունվար-սեպտեմբերը 2002թ. հունվար-սեպտեմբերին նկատմամբ, ըստ ֆինանսավորման աղբյուրների, %



2003թ. սեպտեմբերին իրականացված կապիտալ շինարարության աճի տեմպերը 2003թ.օգոստոսի նկատմամբ, ըստ ֆինանսավորման աղբյուրների, %

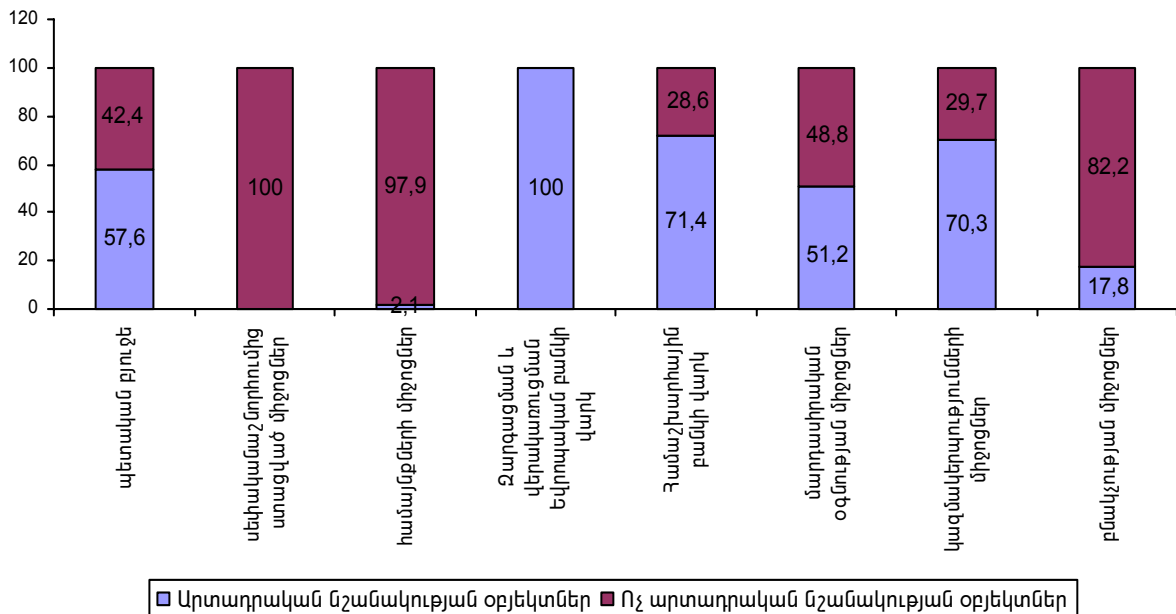


Հանրապետությունում իրականացված արտադրական և ոչ արտադրական նշանակության օբյեկտների կապիտալ շինարարության հիմնական ցուցանիշներն ըստ ֆինանսավորման աղբյուրների, 2003թ. հունվար-սեպտեմբերին

(ընթացիկ գներով, մլն.դրամ)

	Գործարկվել են հիմնական միջոցներ		Իրականացվել է կապիտալ շինարարություն		այդ թվում շինմոնտաժային աշխատանքներ	
	արտադրական նշանակության օբյեկտներ	ոչ արտադրական նշանակության օբյեկտներ	արտադրական նշանակության օբյեկտներ	ոչ արտադրական նշանակության օբյեկտներ	արտադրական նշանակության օբյեկտներ	ոչ արտադրական նշանակության օբյեկտներ
Ընդամենը ՀՀ	29439.1	71775.7	51139.0	88911.9	43652.6	87180.7
այդ թվում ի հաշիվ՝						
պետական բյուջեի	1062.1	38.7	2912.9	2147.7	2739.6	2145.7
սեփականաշնորհումից ստացված միջոցների	-	39.7	-	1747.4	-	1579.6
համայնքների միջոցների	-	129.2	3.2	151.4	3.2	151.4
Զարգացման և վերակառուցման Եվրոպական բանկի վարկի	-	-	58.4	-	55.3	-
Համաշխարհային բանկի վարկի	19.4	990.5	4833.3	1939.4	4197.3	1933.1
մարդասիրական օգնության միջոցների	12151.7	6608.7	18684.2	17790.0	18364.6	17617.3
դրամից.						
«Հայաստան» համահայկական հիմնադրամի միջոցների	-	67.0	-	561.7	-	561.7
ՄԱԿ-ի միջոցների	-	183.6	-	300.4	-	300.4
հայ Առաքելական եկեղեցու կողմից հանգանակված միջոցների	-	-	-	612.3	-	612.3
այլ մարդասիրական օգնության միջոցների	12151.7	6358.1	18684.2	16315.6	18364.6	16142.9
կազմակերպությունների միջոցների	7155.3	4086.6	11570.5	4896.3	5414.9	3715.1
բնակչության միջոցների	9050.6	59882.3	13076.5	60239.7	12877.7	60038.5

Կապիտալ շինարարության ընդհանուր ծավալում արտադրական և ոչ արտադրական նշանակության օբյեկտների տեսակարար կշիռը 2003թ. հունվար-սեպտեմբերին (ըստ ֆինանսավորման աղբյուրների), %

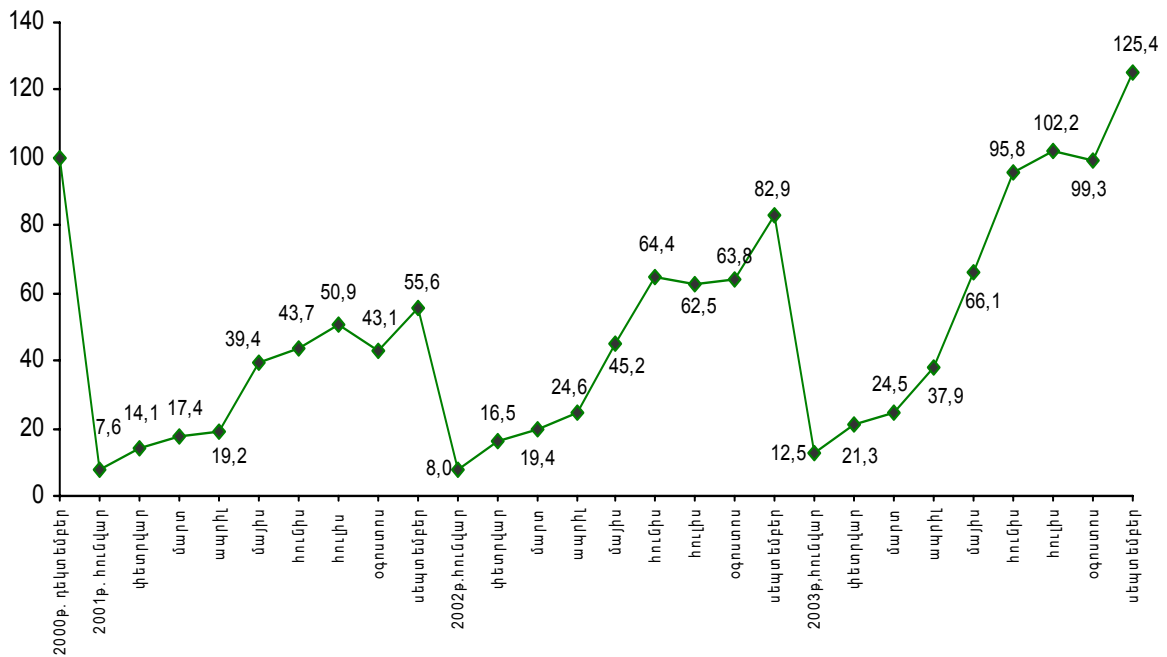


Իրականացված կապիտալ շինարարության ծավալները

	2002			2003		
	իրականացվել է կապիտալ շինարարություն, մլն.դրամ (ընթացիկ գներով)	համադրելի գներով, %		իրականացվել է կապիտալ շինարարություն, մլն.դրամ (ընթացիկ գներով)	համադրելի գներով, %	
		նախորդ տարվա համապատասխան ժամանակաշրջանի նկատմամբ	նախորդ ամսվա նկատմամբ		նախորդ տարվա համապատասխան ժամանակաշրջանի նկատմամբ	նախորդ ամսվա նկատմամբ
Հունվար	1897.5	104.6	11.8	2972.7	156.2	9.4
Փետրվար	3904.7	116.7	206.2	5090.4	129.3	170.7
Մարտ	4585.1	111.0	117.4	5851.8	126.6	115.0
/ եռամսյակ	10387.3	111.8	x	13914.9	133.2	x
Ապրիլ	5781.3	127.5	126.6	9049.5	154.7	154.6
Մայիս	10638.4	114.2	183.8	15762.5	146.7	174.4
Հունիս	15187.4	146.9	142.5	22814.1	149.2	144.9
// եռամսյակ	31607.1	130.7	3անգամ	47626.1	149.3	3.4 անգամ
/ կիսամյակ	41994.4	125.4	x	61541.0	145.4	x
Հուլիս	14729.2	135.8	97.0	24331.9	164.0	106.7
Օգոստոս	15023.2	181.5	102.0	23641.0	156.3	97.2
Սեպտեմբեր	19605.6	161.6	130.0	30537.0	151.8	126.3
/// եռամսյակ	49358.0	143.4	155.9	78509.9	156.8	163.4
Հունվար-սեպտեմբեր	91352.4	133.4	x	140050.9	151.9	x

2003թ. սեպտեմբերին իրականացված 30537.0 մլն.դրամի կապիտալ շինարարությունը 2002թ. սեպտեմբերի համեմատությամբ աճել է 51.8%-ով, իսկ 2003թ. հունվար-սեպտեմբերին իրականացված 140050.9 մլն.դրամի կապիտալ շինարարությունը 2002թ. հունվար-սեպտեմբերի համեմատությամբ՝ 51.9 % -ով:

Իրականացված կապիտալ շինարարության ծավալի աճի տեմպերը 2000թ. դեկտեմբերի նկատմամբ, %



Շինարարության ծավալներն ըստ տնտեսական գործունեության տեսակների, 2003թ. հունվար-սեպտեմբերին

(ընթացիկ գներով, մլն. դրամ)

	Հիմնական միջոցների գործարկումը	Իրականացվել է կապիտալ շինարարություն		Ընդհանուրի նկատմամբ, %		
		ընդամենը	այդ թվում՝ շինմոնտաժային աշխատանքներ	հիմնական միջոցներ	կապիտալ շինարարություն	այդ թվում՝ շինմոնտաժային աշխատանքներ
Ընդամենը ՀՀ	101214.8	140050.9	130833.3	100	100	100
<i>այդ թվում.</i>						
գյուղատնտեսություն, որսորդություն և անտառային տնտեսություն	21.6	4707.1	3796.9	0.0	3.4	2.9
մշակող արդյունաբերություն	1557.1	1673.0	1146.3	1.5	1.2	0.9
էլեկտրաէներգիայի, գազի, ջրի արտադրություն և բաշխում	278.9	3386.4	3125.7	0.3	2.4	2.4
առևտուր, ավտոմեքենաների, կենցաղային արտադրատեսակների և անձնական օգտագործման իրերի նորոգում	19556.2	24384.7	23987.3	19.3	17.4	18.3
հյուրանոցներ և ռեստորաններ	1798.7	972.1	969.2	1.8	0.7	0.8
տրանսպորտ և կապ	19351.0	29182.5	23581.6	19.1	20.8	18.0
ֆինանսական գործունեություն	266.8	266.8	51.9	0.3	0.2	0.0
անշարժ գույքի հետ կապված գործառնություններ, վարձակալում և սպառողների ծառայությունների մատուցում	55054.4	62629.0	61736.9	54.4	44.7	47.2
պետական կառավարում	744.8	885.2	840.9	0.7	0.6	0.6
կրթություն	978.8	1733.8	1697.9	1.0	1.2	1.3
առողջապահություն և սոցիալական ծառայությունների մատուցում	90.7	232.4	230.0	0.1	0.2	0.2
կոմունալ, սոցիալական և անհատական ծառայությունների մատուցում	1515.8	9997.9	9668.7	1.5	7.2	7.4

Շինարարության հիմնական ցուցանիշներն ըստ մարզերի, 2003թ. հունվար-սեպտեմբերին

(ընթացիկ գներով, մլն. դրամ)

	Հիմնական միջոցների գործարկումը	Իրականացվել է կապիտալ շինարարություն		Ընդհանուրի նկատմամբ, %		
		ընդամենը	այդ թվում՝ շինմոնտաժային աշխատանքներ	հիմնական միջոցներ	կապիտալ շինարարություն	այդ թվում՝ շինմոնտաժային աշխատանքներ
ք.երևան	65176.0	85379.6	76817.3	64.4	61.0	58.7
Արագածոտն	2513.5	2761.2	2714.1	2.5	2.0	2.1
Արարատ	3250.2	1377.0	1363.4	3.2	1.0	1.0
Արմավիր	845.6	1836.4	1794.9	0.8	1.3	1.4
Գեղարքունիք	323.1	3843.6	3831.3	0.3	2.7	2.9
Լոռի	4090.0	6988.1	6974.2	4.1	5.0	5.4
Կոտայք	11749.0	13714.0	13612.5	11.6	9.8	10.4
Շիրակ	5301.7	14254.7	14078.3	5.2	10.2	10.8
Սյունիք	440.8	3701.1	3467.4	0.4	2.6	2.6
Վայոց ձոր	184.3	2763.7	2752.1	0.2	2.0	2.1
Տավուշ	7340.6	3431.5	3427.8	7.3	2.4	2.6
Ընդամենը ՀՀ	101214.8	140050.9	130833.3	100	100	100

Վերանորոգման և վերականգնողական աշխատանքներ: 2003թ. հունվար-սեպտեմբերին հանրապետությունում *Համաշխարհային բանկի միջոցների* հաշվին վերանորոգվել է 12597 աշակերտական տեղով 18 հանրակրթական դպրոց, որից ք.Երևանում, համապատասխանաբար՝ 8908 և 9 հանրակրթական դպրոց, ք.Վանաձորում՝ 2182 և 4 , Ապարանի՝ 150 և 1, Արթիկի՝ 757 և 2, Ստեփանավանի՝ 250 և 1, Տաշիրի տարածաշրջանում՝ 350 աշակերտական տեղով մեկ հանրակրթական դպրոց:

Շինարարական աշխատանքների ծավալներն ըստ աշխատողների թվաքանակով որոշվող չափերի, 2003թ. հունվար-սեպտեմբերին

	Շինարարական կազմակերպությունների քանակը	Աշխատողների միջին ցուցակային թվաքանակը, մարդ	Շինմոնտաժային աշխատանքների ծավալը, ըմբացիկ գներով, մլն դրամ *
Ընդամենը ՀՀ	441	16406	52104.0
<i>այդ թվում՝</i>			
մինչև 5 մարդ, գերփոքր*	115	309	882.0
6-25 մարդ, փոքր*	167	2387	5981.8
26-50 մարդ, միջին*	72	2058	8132.2
51 և ավելի մարդ, խոշոր*	87	11652	37108.0

* Սույն ցուցանիշներում ներառված չեն բնակչության միջոցներով իրականացված աշխատանքների ծավալը:

Շինարարությունն աղետի գոտում

Բնակարանային շինարարություն: 2003թ. հունվար-սեպտեմբերին *երկրաշարժից տուժած* քաղաքներում և գյուղական վայրերում մարդասիրական օգնության և բնակչության, միջոցների հաշվին շահագործման է հանձնվել 76293 քառ.մ ընդհանուր (օգտակար) մակերեսով 64 բնակելի շենք կամ հանրապետությունում գործարկված մակերեսի 35.3%-ը:

Շահագործման հանձնված բնակելի շենքերի աճի տեմպերն աղետի գոտում

	2002			2003		
	ընդհանուր (օգտակար) մակերեսը, քառ. մետր	%		ընդհանուր (օգտակար) մակերեսը, քառ. մետր	%	
		նախորդ տարվա համապատասխան ժամանակաշրջանի նկատմամբ	նախորդ ամսվա նկատմամբ		նախորդ տարվա համապատասխան ժամանակաշրջանի նկատմամբ	նախորդ ամսվա նկատմամբ
Հունվար	569	2.2անգամ	2.1	354	62.2	0.9
Փետրվար	1158	21.7	2անգամ	5007	4.3անգամ	14.1անգամ
Մարտ	1896	13.3	163.7	2988	157.6	59.7
I եռամսյակ	3623	18.2	x	8349	2.3անգամ	x
ապրիլ	774	2.1անգամ	40.8	456	58.9	15.3
մայիս	5374	3.9անգամ	6.9անգամ	411	7.6	90.1
հունիս	14319	28.5անգամ	2.7անգամ	47116	3.3անգամ	11.5անգամ
// եռամսյակ	20467	9.2անգամ	5.6անգամ	47983	2.3անգամ	5.7անգամ
/ կիսամյակ	24090	108.9	x	56332	2.3անգամ	x
հուլիս	990	2.1անգամ	6.9	-	-	-
օգոստոս	1238	48.8	125.1	-	-	-
սեպտեմբեր	6175	5.5անգամ	5անգամ	19961	3.2անգամ	-
/// եռամսյակ	8403	2անգամ	41.1	19961	2.4անգամ	41.6
Հունվար-սեպտեմբեր	32493	123.8	x	76293	2.3անգամ	x

2003թ. սեպտեմբերին շահագործման հանձնված բնակելի շենքերի ընդհանուր (օգտակար) մակերեսի 13.1%-ը շահագործվել է բնակչության միջոցների հաշվին (2002թ.՝ 7.5%):

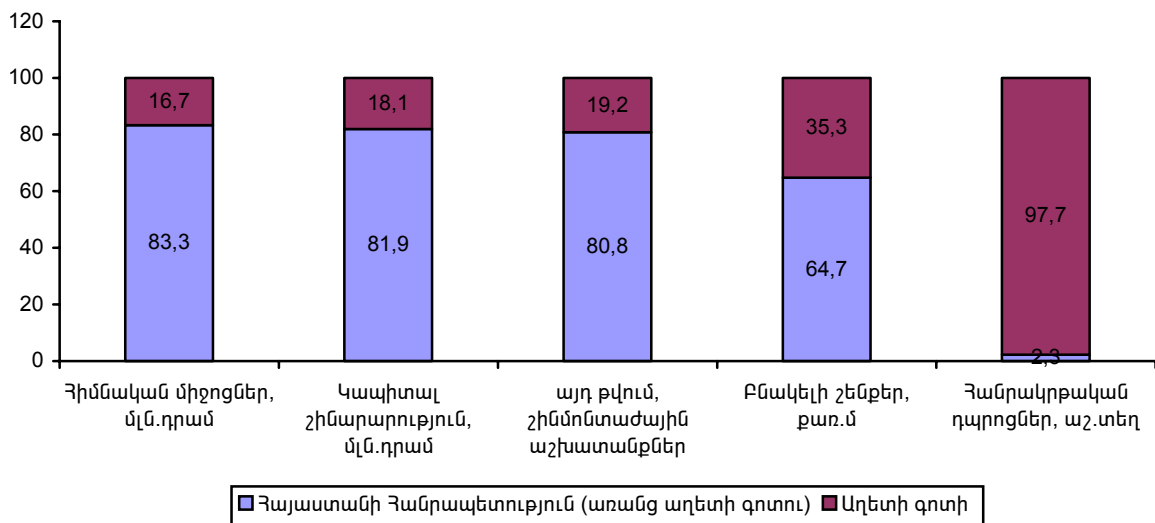
Իրականացված կապիտալ շինարարության ծավալը: Հանրապետության աղետի գոտում 2003թ. հունվար-սեպտեմբերին բնակելի շենքերի, սոցիալական և արտադրական նշանակության օբյեկտների շինարարության, վերականգնման և վերանորոգման համար ֆինանսավորման բոլոր աղբյուրների հաշվին իրականացվել է 25386.2 մլն.դրամի կապիտալ շինարարություն կամ հանրապետությունում կատարված շինարարության ընդհանուր ծավալի 18.1%-ը, այդ թվում արտադրական նշանակության օբյեկտների շինարարության գծով 8230.4 մլն. դրամ (16.1%):

ՀՀ աղետի գոտում իրականացված կապիտալ շինարարությունն ըստ ֆինանսավորման աղբյուրների, 2003թ. հունվար-սեպտեմբերին

(ընթացիկ գներով, մլն. դրամ)

	Հիմնական միջոցների գործարկումը	Իրականացվել է կապիտալ շինարարություն		Ընդհանուրի նկատմամբ, %		
		ընդամենը	այդ թվում՝ շինմոնտաժային աշխատանքներ	հիմնական միջոցներ	կապիտալ շինարարություն	այդ թվում՝ շինմոնտաժային աշխատանքներ
Ընդամենը	16939.7	25386.2	25176.9	100	100	100
<i>այդ թվում՝ ի հաշիվ.</i>						
պետական բյուջեի	505.1	692.4	692.4	3.0	2.7	2.8
սեփականաշնորհումից ստացված միջոցների	39.7	1747.4	1579.6	0.2	6.9	6.3
համայնքերի միջոցների	106.1	99.6	99.6	0.6	0.4	0.4
Համաշխարհային բանկի վարկի	763.2	3558.2	3558.2	4.5	14.0	14.1
մարդասիրական օգնության միջոցների	13163.3	16602.4	16602.4	77.7	65.4	65.9
<i>դրանից.</i>						
«Հայաստան» համահայկական հիմնադրամի միջոցների	67.0	532.6	532.6	0.4	2.1	2.1
հայ Առաքելական եկեղեցու կողմից հանգանակված միջոցների	-	88.0	88.0	-	0.3	0.3
այլ մարդասիրական օգնության միջոցների	13096.3	15981.8	15981.8	77.3	63.0	63.5
կազմակերպությունների միջոցների	59.5	286.5	245.0	0.4	1.1	1.0
բնակչության միջոցների	2302.8	2399.7	2399.7	13.6	9.5	9.5

Շինարարության հիմնական ցուցանիշների կառուցվածքում աղետի գոտու տեսակարար կշիռը 2003թ. հունվար-սեպտեմբերին, %



ՀՀ աղետի գոտու շինարարության հիմնական ցուցանիշներն ըստ մարզերի, 2003թ. հունվար-սեպտեմբերին

(ընթացիկ գներով, մլն. դրամ)

Մարզեր	Հիմնական միջոցների գործարկումը	Իրականացվել է կապիտալ շինարարություն		Ընդհանուրի նկատմամբ, %		
		ընդամենը	այդ թվում՝ շինմոնտաժային աշխատանքներ	հիմնական միջոցներ	կապիտալ շինարարություն	այդ թվում՝ շինմոնտաժային աշխատանքներ
Արագածոտն	207.4	711.9	667.4	1.2	2.8	2.7
Լոռի	4090.0	6988.1	7003.4	24.2	27.5	27.8
Շիրակ	5301.7	14254.7	14078.3	31.3	56.2	55.9
Տավուշ	7340.6	3431.5	3427.8	43.3	13.5	13.6
Ընդամենը ՀՀ աղետի գոտի	16939.7	25386.2	25176.9	100	100	100