

1.4. Աշխատանքի շուկայի ցուցանիշներ

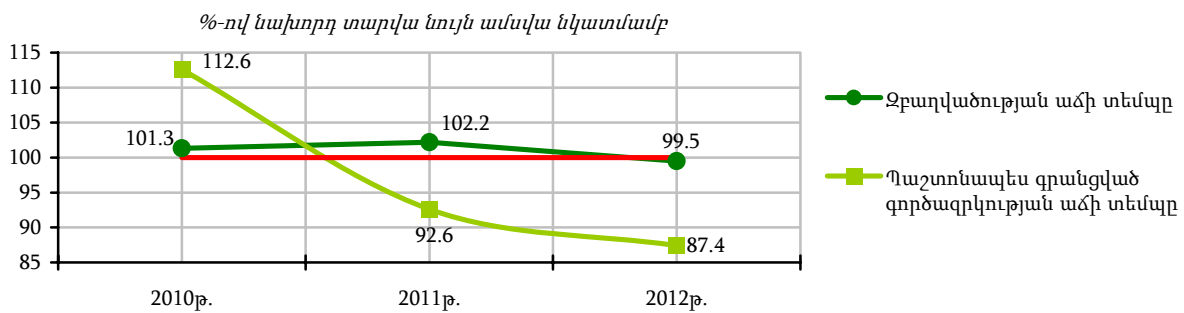
1.4.1. Զբաղվածություն

Տնտեսապես ակտիվ բնակչության կազմը, հունվար

Ժամանակաշրջանի միջինը

	Տնտեսապես ակտիվ բնակչություն <sup>1</sup>		այդ թվում <sup>2</sup>				Գործազրկության մակարդակը <sup>1</sup> , %	
			Զբաղվածներ <sup>1</sup>		պաշտոնապես գրանցված <sup>2</sup> գործազուրկներ			
	2011թ.	2012թ.	2011թ.	2012թ.	2011թ.	2012թ.	2011թ.	2012թ.
Ընդամենը, հազ. մարդ	1178.2	1162.7	1099.8	1094.2	78.4	68.5	6.7	5.9
Աճի տեմպը, %	101.5	98.7	102.2	99.5	92.6	87.4	x	x

Զբաղվածության<sup>1</sup> և գործազրկության աճի տեմպը հունվարին



Աշխատուժի առաջարկը<sup>1</sup> 2012թ. հունվարի վերջի դրությամբ

	Աշխատանք փնտրողներ		նրանցից՝ չգրառվածներ		որոնցից՝ գործազուրկներ	
	ընդամենը, հազ. մարդ	2011թ. նույն ամսվա նկատմամբ, %	ընդամենը, հազ. մարդ	2011թ. նույն ամսվա նկատմամբ, %	ընդամենը, հազ. մարդ	2011թ. նույն ամսվա նկատմամբ, %
Ընդամենը	80.3	86.6	69.3	87.1	67.5	86.5
որից՝ կին	54.3	89.2	48.9	87.9	47.8	87.5

Աշխատուժի առաջարկն<sup>1</sup> ըստ ՀՀ մարզերի և ք.Երևանի, 2012թ. հունվարի վերջի դրությամբ

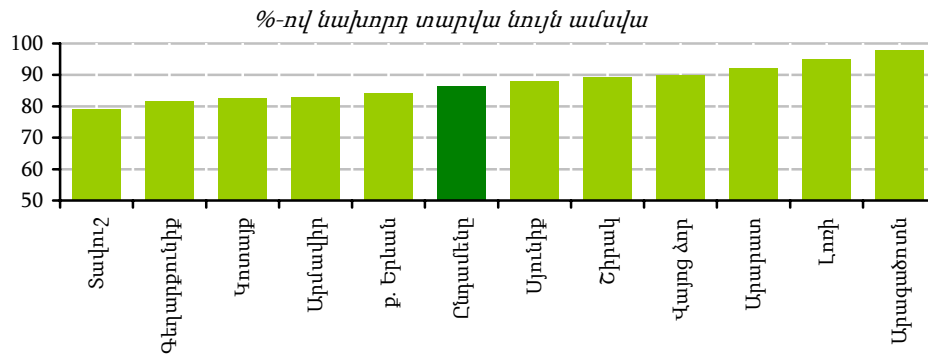
հազ. մարդ

	Աշխատանք փնտրողներ			նրանցից՝ չգրառվածներ			որոնցից՝ գործազուրկներ		
	ընդամենը	նրանցից՝ երիտասարդներ, տարեկան		ընդամենը	նրանցից՝ երիտասարդներ, տարեկան		ընդամենը	նրանցից՝ երիտասարդներ, տարեկան	
		16-24	25-30		16-24	25-30		16-24	25-30
<b>Ընդամենը</b>	80.3	7.5	11.2	69.3	5.7	9.2	67.5	5.5	9.0
ք. Երևան	24.6	1.3	2.8	22.7	1.2	2.5	22.4	1.1	2.4
Արագածոտն	2.4	0.4	0.4	1.4	0.2	0.2	1.4	0.2	0.2
Արարատ	3.8	0.4	0.6	3.1	0.3	0.4	3.0	0.3	0.4
Արմավիր	3.3	0.3	0.4	2.6	0.2	0.3	2.6	0.2	0.3
Գեղարքունիք	6.3	0.5	1.0	4.8	0.4	0.7	4.7	0.4	0.7
Լոռի	11.5	1.5	1.9	10.3	1.2	1.6	10.2	1.2	1.6
Կոտայք	6.8	0.5	1.0	6.0	0.4	0.8	5.9	0.4	0.8
Շիրակ	9.8	1.2	1.4	8.8	1.0	1.2	8.2	0.9	1.2
Սյունիք	6.2	0.6	0.9	4.8	0.4	0.6	4.6	0.4	0.6
Վայոց ձոր	1.2	0.2	0.2	0.8	0.1	0.1	0.8	0.1	0.1
Տավուշ	4.5	0.6	0.7	3.9	0.5	0.6	3.9	0.5	0.6

<sup>1</sup> Գնահատական:

<sup>2</sup> ՀՀ աշխատանքի և սոցիալական հարցերի նախարարության «Զբաղվածության պետական ծառայություն» գործակալության տվյալներով:

Պաշտոնապես գրանցված գործազրկության<sup>1</sup> աճի տեմպն ըստ ՀՀ մարզերի և ք. Երևանի, 2012թ. հունվարի վերջի դրությամբ



Աշխատուժի առաջարկն<sup>1</sup> ըստ ՀՀ մարզերի, տարածաշրջանների և ք.Երևանի, 2012թ. հունվարի վերջի դրությամբ

մարդ

	Աշխատանք փնտրողներ	նրանցից՝ գործազուրկներ		Աշխատանք փնտրողներ	նրանցից՝ գործազուրկներ
<b>Ընդամենը</b>	<b>80348</b>	<b>67517</b>			
<b>ք. Երևան</b>	<b>24613</b>	<b>22352</b>	<b>Լոռի</b>	<b>11511</b>	<b>10167</b>
Աջափնյակ	3002	2646	Թումանյան	1242	977
Ավան	998	921	Սպիտակ	1606	1220
Արաբկիր	1857	1677	Ստեփանավան	2755	2477
Դավթաշեն	1683	1598	Տաշիր	338	291
Էրեբունի	3882	3495	ք. Վանաձոր	5570	5202
Կենտրոն	2142	1952	<b>Կոտայք</b>	<b>6783</b>	<b>5856</b>
Մալաթիա-Սեբաստիա	3244	2985	Արմավիր	2464	2098
Նոր Նորք	2292	2060	Հրազդան	3474	3064
Շենգավիթ	3816	3409	Նախիչևան	845	694
Քանաքեռ-Զեյթուն	1697	1609	<b>Շիրակ</b>	<b>9764</b>	<b>8226</b>
<b>Արագածոտն</b>	<b>2377</b>	<b>1373</b>	Ամասիա	77	59
Աշտարակ	1272	1028	Անի	520	304
Ապարան	160	110	Աշոցք	335	174
Արագած	481	129	Արթին	726	537
Թալին	464	106	ք. Գյումրի	8106	7152
<b>Արարատ</b>	<b>3818</b>	<b>3041</b>	<b>Սյունիք</b>	<b>6173</b>	<b>4579</b>
Արարատ	1697	1277	Գորիս	2323	1771
Արտաշատ	1015	877	Կապան	1845	1471
Մասիս	1106	887	Մեղրի	642	380
<b>Արմավիր</b>	<b>3253</b>	<b>2573</b>	Սիսիան	1363	957
Արմավիր	1126	1004	<b>Վայոց ձոր</b>	<b>1225</b>	<b>809</b>
Բաղրամյան	1117	703	Եղեգնաձոր	358	231
Վաղարշապատ	1010	866	Վայք	867	578
<b>Գեղարքունիք</b>	<b>6294</b>	<b>4665</b>	<b>Տավուշ</b>	<b>4537</b>	<b>3876</b>
Գավառ	1006	717	Իջևան	1308	1011
Ճամբարակ	232	194	Նոյեմբերյան	608	485
Մարտունի	1365	861	Տավուշ	560	481
Սևան	1941	1769	ք. Դիլիջան	2061	1899
Վարդենիս	1750	1124			

<sup>1</sup> ՀՀ աշխատանքի և սոցիալական հարցերի նախարարության «Զբաղվածության պետական ծառայություն» գործակալության տվյալներով:

**Աշխատանքով ապահովվածները հունվարի վերջի դրությամբ**

	Ընդամենը, մարդ		Նախորդ տարվա նույն ամսվա նկատմամբ, %		Աշխատանք փնտրողների նկատմամբ, %	
	2011թ.	2012թ.	2011թ.	2012թ.	2011թ.	2012թ.
Հունվար	631	659	114.3	104.4	0.7	0.8

**Թափուր աշխատատեղերի ծանրաբեռնվածությունը 2012թ. հունվարի վերջի դրությամբ**

	Աշխատուժի պահանջարկը		Զգրավվածների թվաքանակը մեկ թափուր աշխատատեղի հաշվով		
	մարդ	2011թ. նույն ամսվա նկատմամբ, %	մարդ	նախորդ ամսվա նկատմամբ, %	2011թ. նույն ամսվա նկատմամբ, %
Հունվար	1293	174.3	54	90.0	50.5

**Նպաստառու գործազուրկների թվաքանակը և գործազրկության նպաստի միջին չափը**

ամսվա վերջի դրությամբ

	Նպաստառուների թվաքանակը, հազ. մարդ			Նպաստի միջին չափը, դրամ	
	2011թ.	2012թ.	Աճի տեմպը, %	2011թ.	2012թ.
Հունվար	18.9	14.1	74.6	17880	16500

**Զբաղվածության կարգավորման ամենամյա պետական ծրագրերում ընդգրկված անձանց թվաքանակն ըստ ծրագրերի տեսակների**

ամսվա վերջի դրությամբ

	2011թ. դեկտեմբեր				2012թ. հունվար			
	ընդամենը, մարդ	նրանցից՝			ընդամենը, մարդ	նրանցից՝		
		կանայք	երիտասարդներ, տարեկան			կանայք	երիտասարդներ, տարեկան	
			16-24	25-30			16-24	25-30
<b>Ծրագրերում ընդգրկված անձանց թվաքանակը</b>	<b>15247</b>	<b>10350</b>	<b>816</b>	<b>2133</b>	<b>14738</b>	<b>9681</b>	<b>754</b>	<b>2110</b>
<i>այդ թվում ըստ ծրագրերի.</i>								
մասնագիտական ուսուցում	521	380	158	117	410	298	132	101
ձեռնարկատիրական գործունեությամբ զբաղվելու նպատակով պետական գրանցման համար ֆինանսական աջակցություն	0	0	0	0	0	0	0	0
աշխատաշուկայում անմրցունակ խմբերին աշխատանքի տեղավորման նպատակով աշխատավարձի մասնակի փոխհատուցում	245	154	14	24	234	152	15	24
հասարակական աշխատանքներ	0	0	0	0	0	0	0	0
այլ վայր աշխատանքի գործուղում	33	18	7	6	30	15	7	5
գործազրկության նպաստ	14448	9798	637	1986	14064	9216	600	1980

**1.4.1.1. Զբաղվածության ցուցանիշներն ըստ տնային տնտեսությունների ընտրանքային հետազոտության արդյունքների**

2011թ. ինն ամիսներում իրականացված տնային տնտեսությունների կենսամակարդակի (կենսապայմանների) ամբողջացված հետազոտությունն ընդգրկել է ՀՀ բոլոր մարզերը և Երևան քաղաքը: Տվյալները հիմնված են հանրապետության 5904 տնային տնտեսությունների **15-75 տարեկան** անդամների պատասխանների վրա: Դիտարկվող ժամանակաշրջանը եղել է հարցմանը նախորդող վերջին մեկ շաբաթը:

Հետազոտության հիմքում դրված հասկացությունները, ցուցանիշների համախումբը և հաշվարկման մեթոդաբանությունը հիմնականում համապատասխանում են ԱՄԿ (Աշխատանքի միջազգային կազմակերպություն) և (կամ)<sup>1</sup> Եվրոստատի կողմից առաջարկվող սահմանումներին և դրույթներին՝ հնարավորինս հաշվի առնելով Հայաստանում դրանց կիրառման առանձնահատկությունները:

Ստորև ներկայացվում են հետազոտությամբ արձանագրված որոշ առանցքային ցուցանիշներ՝ **եռամսյակային** կտրվածքով, որոնք դեռևս նախնական են:

**Աշխատանքային ռեսուրսների կազմն ըստ սեռի, 2011թ. եռամսյակներով**

	Ընդամենը			Տղամարդ			Կին		
	I	II	III	I	II	III	I	II	III
Աշխատանքային ռեսուրսներ, հազ. մարդ	2360.0	2329.6	2240.5	1086.2	1034.8	964.6	1273.8	1294.7	1275.9
Տնտեսապես ակտիվ բնակչություն	1456.0	1491.8	1476.6	760.2	771.5	730.1	695.8	720.3	746.5
Զբաղվածներ	1154.2	1205.3	1222.8	605.3	623.0	623.9	549.0	582.3	598.9
որից՝ երկրորդ աշխատանք ունեցող	37.9	43.9	40.6	18.7	27.8	22.0	19.2	16.1	18.6
Գործազուրկներ	301.8	286.4	253.8	154.9	148.5	106.2	146.9	138.0	147.6
Տնտեսապես ոչ ակտիվ բնակչություն	903.9	837.8	763.9	325.9	263.4	234.5	578.0	574.4	529.4
Տնտեսական ակտիվության մակարդակը <sup>2</sup> , %	61.7	64.0	65.9	70.0	74.6	75.7	54.6	55.6	58.5
Զբաղվածության մակարդակը <sup>2</sup> , %	48.9	51.7	54.6	55.7	60.2	64.7	43.1	45.0	46.9
Գործազրկության մակարդակը <sup>3</sup> , %	20.7	19.2	17.2	20.4	19.2	14.5	21.1	19.2	19.8

<sup>1</sup> ԱՄԿ-ի և Եվրոստատի կողմից առաջարկվող սահմանումներում առանձին դեպքերում առկա են որոշ տարբերություններ: Սահմանվորապես, պարտադիր ժամկետային զինձառայողներն ըստ ԱՄԿ մեթոդաբանության դասվում են զբաղվածների (տե՛ս ILO, ISCO-88), իսկ ըստ Եվրոստատի (տե՛ս European Commission, The European Union labour force survey, Methods and definitions-2001)՝ տնտեսապես ոչ ակտիվ բնակչության խմբին: Տվյալ դեպքում ՀՀ ԱՎԾ-ն հիմք է ընդունել վերջինս, որը կիրառվում է Եվրամիության անդամ երկրներում:

<sup>2</sup> Հաշվարկված է աշխատանքային ռեսուրսների նկատմամբ:

<sup>3</sup> Հաշվարկված է տնտեսապես ակտիվ բնակչության նկատմամբ:

Աշխատանքային ռեսուրսների կազմն ըստ գյուղ/քաղաք կտրվածքի, 2011թ. եռամսյակներով

	Քաղաք			Գյուղ		
	I	II	III	I	II	III
Աշխատանքային ռեսուրսներ, հազ. մարդ	1545.7	1514.2	1469.3	814.2	815.4	771.2
Տնտեսապես ակտիվ բնակչություն	889.4	875.5	884.6	566.6	616.3	592.0
Զբաղվածներ	635.1	611.8	655.6	519.1	593.5	567.2
որից՝ երկրորդ աշխատանք ունեցող	10.0	9.4	12.9	28.0	34.5	27.8
Գործազուրկներ	254.3	263.7	229.8	47.5	22.8	24.8
Տնտեսապես ոչ ակտիվ բնակչություն	656.3	638.7	584.7	247.7	199.1	179.2
Տնտեսական ակտիվության մակարդակը <sup>1</sup> , %	57.5	57.8	60.2	69.6	75.6	76.8
Զբաղվածության մակարդակը <sup>1</sup> , %	41.1	40.4	44.6	63.7	72.8	73.5
Գործազրկության մակարդակը <sup>2</sup> , %	28.6	30.1	25.9	8.4	3.7	4.2

Զբաղվածներն ըստ տնտեսական գործունեության տեսակների և սեռի, 2011թ.

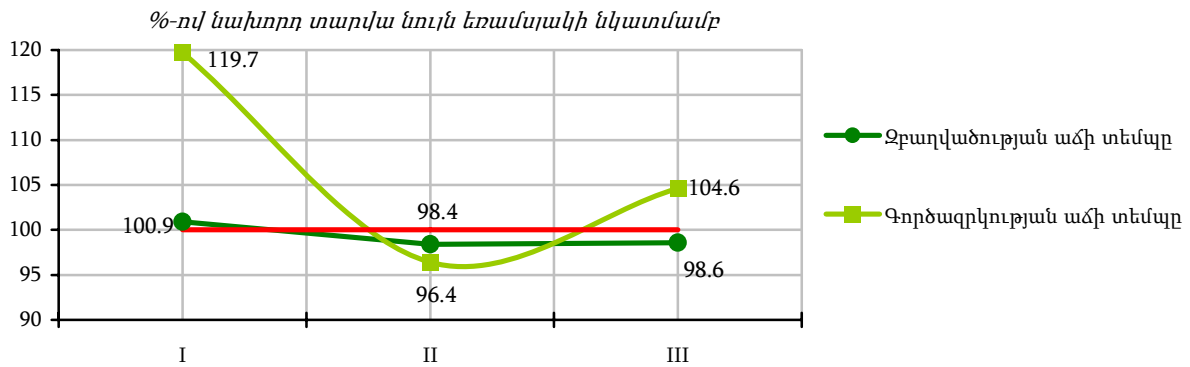
1000 մարդ

	Ընդամենը			Տղամարդ			Կին		
	I	II	III	I	II	III	I	II	III
Ընդամենը	<b>1154.2</b>	<b>1205.3</b>	<b>1222.8</b>	<b>605.3</b>	<b>623.0</b>	<b>623.9</b>	<b>549.0</b>	<b>582.3</b>	<b>598.9</b>
Գյուղատնտեսություն	443.7	517.9	496.5	202.3	232.9	210.5	241.4	284.9	286.1
Արդյունաբերություն	136.0	135.1	125.7	91.8	100.1	93.4	44.2	35.0	32.3
Շինարարություն	53.4	66.4	76.1	52.1	65.5	74.0	1.3	0.9	2.1
Առևտուր, ավտոմեքենաների նորոգում, հյուրանոցներ և ռեստորաններ	125.1	115.8	126.1	71.2	55.4	72.7	53.9	60.3	53.5
Տրանսպորտ և կապ	61.2	58.4	74.3	53.8	43.9	56.1	7.4	14.5	18.2
Ֆինանսական գործունեություն, անշարժ գույքի հետ կապված գործառնություններ, վարձակալում և սպառողների ծառայությունների մատուցում	44.5	26.4	40.1	28.6	13.9	21.7	15.9	12.6	18.3
Պետական կառավարում, կրթություն, առողջապահություն՝ սոցիալական անհատական ծառայությունների մատուցում	239.8	236.3	231.3	78.6	85.9	73.3	161.2	150.4	158.0
Այլ ծառայություններ	50.5	49.0	52.7	26.8	25.3	22.2	23.7	23.7	30.4

<sup>1</sup> Հաշվարկված է աշխատանքային ռեսուրսների նկատմամբ:

<sup>2</sup> Հաշվարկված է տնտեսապես ակտիվ բնակչության նկատմամբ:

**Զբաղվածության և գործազրկության աճի տեմպը**



**Զբաղվածներն ըստ տնտեսական գործունեության տեսակների և գյուղ/քաղաք կտրվածքի, 2011թ.**

1000 մարդ

	Քաղաք			Գյուղ		
	I	II	III	I	II	III
Ընդամենը	635.1	611.8	655.6	519.1	593.5	567.2
Գյուղատնտեսություն	46.0	58.7	53.7	397.7	459.1	442.8
Արդյունաբերություն	114.3	111.6	110.7	21.7	23.5	15.0
Շինարարություն	43.7	46.9	60.3	9.7	19.5	15.8
Առևտուր, ավտոմեքենաների նորոգում, հյուրանոցներ և ռեստորաններ	106.4	103.7	109.6	18.7	12.1	16.6
Տրանսպորտ և կապ	54.4	51.7	64.5	6.8	6.7	9.8
Ֆինանսական գործունեություն, անշարժ գույքի հետ կապված գործառնություններ, վարձակալում և սպառողների ծառայությունների մատուցում	40.0	25.4	36.7	4.5	1.1	3.4
Պետական կառավարում, կրթություն, առողջապահություն, սոցիալական անհատական ծառայությունների մատուցում	184.7	165.7	172.8	55.1	70.7	58.5
Այլ ծառայություններ	45.6	48.2	47.4	4.9	0.8	5.3