

**5.8. Հիդրոոդերևութաբանական պայմանները Հայաստանում**

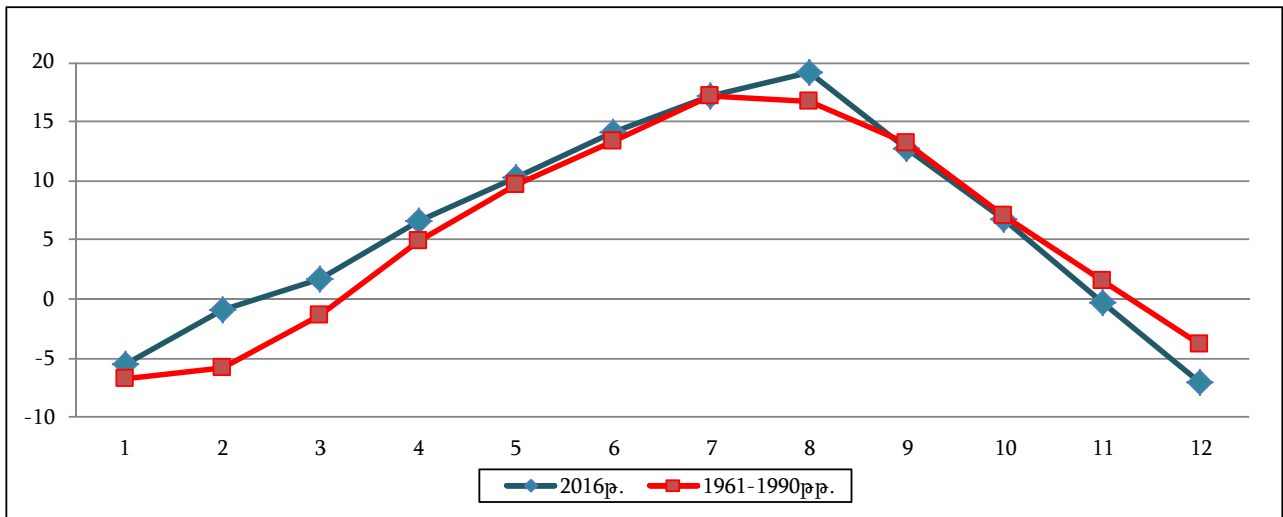
**5.8.1. 2016 թվականին դիտված հիդրոոդերևութաբանական պայմանների համառոտ բնութագիրը:** Ըստ ՀՀ արտակարգ իրավիճակների նախարարության «Հիդրոմետ ծառայության» տրամադրած տեղեկատվության, 2016թ. հիդրոոդերևութաբանական պայմանները ՀՀ-ում ունեցել են հետևյալ տեսքը՝

**2016թ. ՀՀ-ում ամսական և տարեկան միջին ջերմաստիճանների և տեղումների քանակների արժեքները և դրանց շեղումները 1961-1990թթ. նորմայից<sup>1</sup>**

	Միջին ջերմաստիճանը, °C	Միջին ջերմաստիճանի 1961-1990թթ. նորման, °C	Միջին ջերմաստիճանի շեղումը 1961-1990թթ. նորմայից, °C	Տեղումների քանակը, մմ	Տեղումների 1961-1990թթ. նորման, մմ	Տեղումների քանակի շեղումը 1961-1990թթ. նորմայից, մմ
Հունվար	-5.6	-6.8	1.2	75.3	35.0	40.3
Փետրվար	-0.9	-5.8	4.9	32.4	41.0	-8.6
Մարտ	1.7	-1.4	3.1	50.0	52.0	-2.0
Ապրիլ	6.6	4.9	1.7	38.9	71.0	-32.1
Մայիս	10.3	9.6	0.7	80.0	88.0	-8.0
Հունիս	14.1	13.4	0.7	90.8	71.0	19.8
Հուլիս	17.2	17.1	0.1	69.8	44.0	25.8
Օգոստոս	19.2	16.7	2.5	23.4	33.0	-9.6
Սեպտեմբեր	12.7	13.2	-0.5	43.0	28.0	15.0
Հոկտեմբեր	6.7	7.0	-0.3	49.8	50.0	-0.2
Նոյեմբեր	-0.3	1.5	-1.8	37.5	41.0	-3.5
Դեկտեմբեր	-7.1	-3.9	-3.2	47.3	38.0	9.3
<b>Միջին տարեկան</b>	<b>6.3</b>	<b>5.5</b>	<b>0.8</b>	<b>638.4</b>	<b>592.0</b>	<b>46.4</b>

**Օդի միջին ամսական ջերմաստիճանը ՀՀ-ում, 2016թ.**

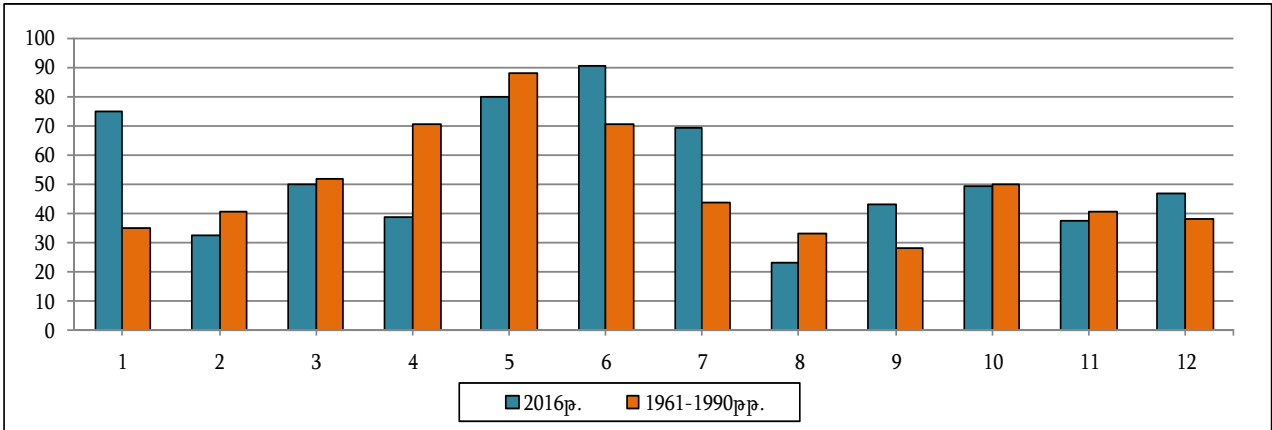
°C



<sup>1</sup> 1961-1990թթ. Համաշխարհային օդերևութաբանական կազմակերպության (ՀՕԿ) կողմից ընդունված ստանդարտ ժամանակահատվածն է, որի միջին արժեքն ընդունվել է որպես նորմա:

Տեղումների միջին ամսական քանակը ՀՀ-ում, 2016թ.

մմ

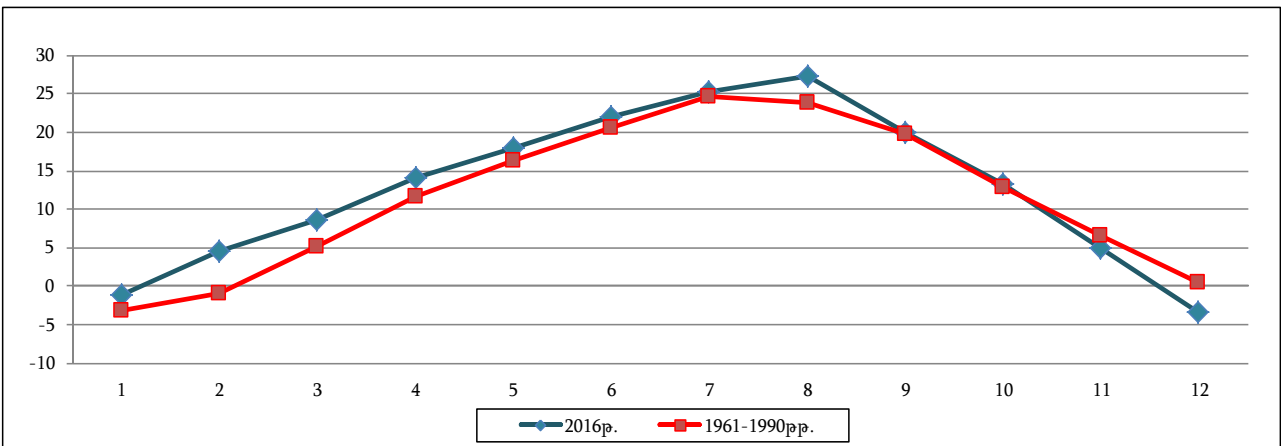


2016թ. ք.Երևանում ամսական և տարեկան միջին ջերմաստիճանների և տեղումների քանակների արժեքները և դրանց շեղումները 1961-1990թթ. նորմայից

	Միջին ջերմաստիճանը, °C	Միջին ջերմաստիճանի 1961-1990թթ. նորման, °C	Միջին ջերմաստիճանի շեղումը 1961-1990թթ. նորմայից, °C	Տեղումների քանակը, մմ	Տեղումների 1961-1990թթ. նորման, մմ	Տեղումների քանակի շեղումը 1961-1990թթ. նորմայից, մմ
Հունվար	-1.1	-3.2	2.1	61.4	29.0	32.4
Փետրվար	4.5	-1.0	5.5	37.5	38.0	-0.5
Մարտ	8.6	5.1	3.5	18.8	41.0	-22.2
Ապրիլ	14.0	11.6	2.4	16.2	51.0	-34.8
Մայիս	17.9	16.3	1.6	30.5	60.0	-29.5
Հունիս	22.1	20.6	1.5	35.1	29.0	6.1
Հուլիս	25.3	24.6	0.7	19.3	14.0	5.3
Օգոստոս	27.4	23.9	3.5	1.5	9.0	-7.5
Սեպտեմբեր	19.9	19.8	0.1	21.2	9.0	12.2
Հոկտեմբեր	13.2	12.8	0.4	24.6	32.0	-7.4
Նոյեմբեր	4.9	6.6	-1.7	65.8	30.0	35.8
Դեկտեմբեր	-3.4	0.5	-3.9	33.3	26.0	7.3
<b>Միջին տարեկան</b>	<b>12.8</b>	<b>11.5</b>	<b>1.3</b>	<b>365.2</b>	<b>368.0</b>	<b>-2.8</b>

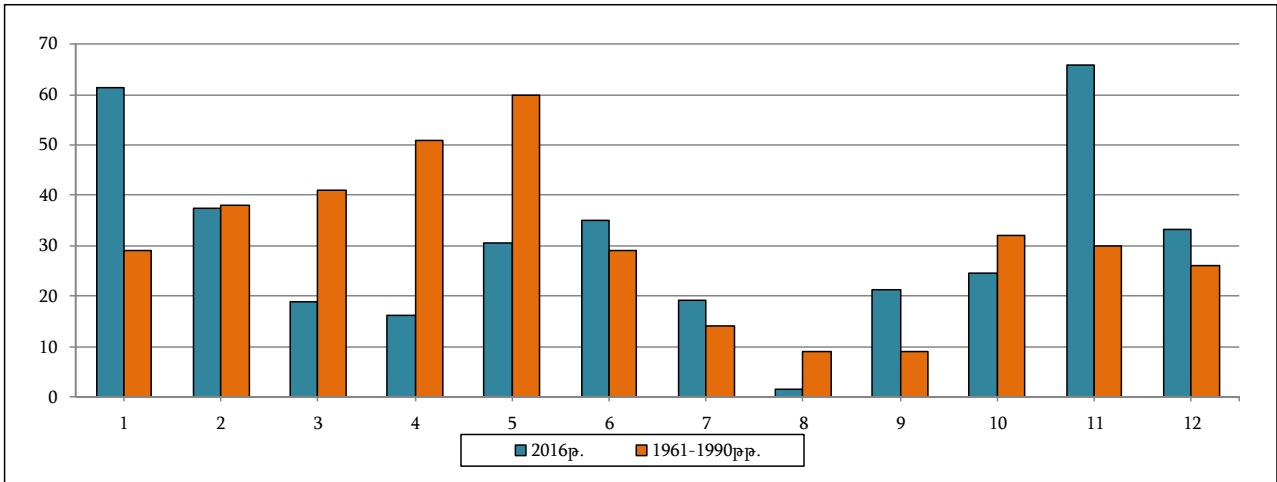
Օդի միջին ամսական ջերմաստիճանը ք.Երևանում, 2016թ.

°C



Տեղումների միջին ամսական քանակը ք.Երևանում, 2016թ.

մմ



Վտանգավոր օդերևութաբանական երևույթները, 2016թ.

Երևույթի անվանումը	Բնութագիրը	Չափանիշը	Դեպքերի քանակը, միավոր
Ուժեղ մառախուղ	տեսանելիությունը	≤ 50 մ	16
Ուժեղ քամի	արագությունը	≥ 25 մ/վրկ	23
Խոշոր կարկուտ	տրամագիծը	≥20 մմ	7
Ուժեղ անձրև	քանակը	≥30 մմ/12 ժամ	8
Ուժեղ ձյուն	քանակը	≥20 սմ/12 ժամ	10
Մասսիվ շոգ	ջերմային ալիք	հովտային շրջաններում՝ ≥+40°C	1
		նախալեռնային շրջաններում՝ ≥+35°C	
		լեռնային շրջաններում՝ ≥+32°C	
<b>Ընդամենը</b>			<b>65</b>

Սևանա լճից բացթողումներն ըստ տարիների և լճի մակարդակի տատանումներն ըստ ամիսների, 2012-2016թթ.

	Ջրի բացթողումները, մլն. խոր. մ	Ջրի մակարդակի նիշը տարեսկզբին, մ	Լճի մակարդակը և ամսական տատանումները												Ջրի մակարդակի նիշը տարեվերջին, մ	Ջրի մակարդակի տատանումները տարեկապի համեմատ, մ
			ամսական տատանումները նախորդ ամսվա համեմատ, մ													
			հունվար	փետրվար	մարտ	ապրիլ	մայիս	հունիս	հուլիս	օգոստոս	սեպտեմբեր	հոկտեմբեր	նոյեմբեր	դեկտեմբեր		
2012	317.62	1 900.13	-1	+7	+4	+9	+14	-	-2	-13	-8	-5	-6	-2	1 900.10	-3
2013	169.95	1 900.10	-1	+4	+5	+12	+20	+9	-6	-15	-8	-8	-3	-3	1 900.16	+6
2014	269.63	1 900.16	-	+4	+4	+11	+15	-	-5	-16	-6	-7	-2	-1	1 900.13	-3
2015	167.74	1 900.13	-1	+1	+4	+16	+19	+4	-10	-12	-8	-1	-2	-4	1 900.19	+6
2016	167.13	1 900.19	+3	+6	+5	+12	+22	+10	-5	-8	-8	-5	-2	-3	1 900.46	+27

**5.8.2. Հիդրոոդերևութաբանական պայմանները Հայաստանում 2017 թվականի հունվարին:** Ըստ ՀՀ արտակարգ իրավիճակների նախարարության «Հիդրոմետ ծառայության» տրամադրած տեղեկատվության, 2017թ. հունվարին հանրապետությունում օդի ամսական ջերմաստիճանը եղել է նորմայից ցածր 1-3 աստիճանով, Արարատյան դաշտավայրում, Արագածոտնի և Վայոց ձորի նախալեռներում՝ 4-6 աստիճանով:

**Օդի միջին ամսական և տասնօրյակային ջերմաստիճաններն ու շեղումները 1961-1990թթ. համապատասխան նորմաներից ըստ ՀՀ մարզերի և Երևան քաղաքի, 2017թ. հունվար**

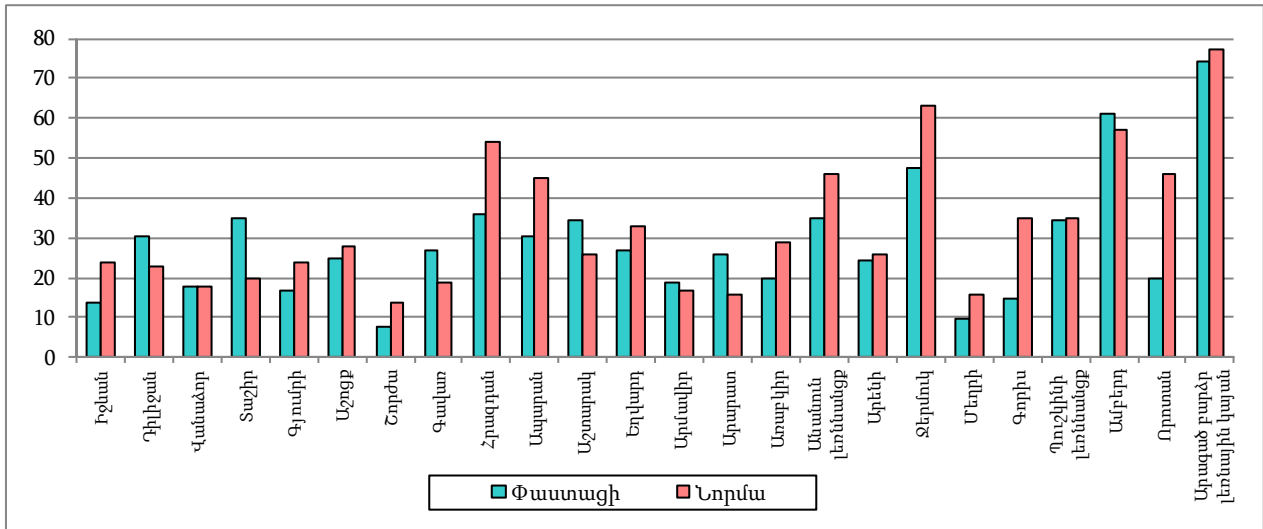
	Միջին ջերմաստիճանը և շեղումը նորմայից, °C									
	առաջին տասնօրյակ		երկրորդ տասնօրյակ		երրորդ տասնօրյակ		ամսական միջին			
	գրանցված	շեղում	գրանցված	շեղում	գրանցված	շեղում	գրանցված	շեղում	առավելագույն	նվազագույն
ք.Երևան	-8.0 -9.9	-4.5 -7.5	-8.8 -10.1	-4.8 -6.9	-7.8 -9.2	-4.3 -5.0	-8.5 -9.7	-5.1 -6.6	-6.0 -6.8	-10.1 -1.4
Արագածոտն (լեռներ)	-10.5 -1.7	-2.1 -4.1	-9.2 -12.5	-1.4 -4.3	-7.7 -12.4	-3.4 +0.4	-9.7 -12.0	-1.3 -3.6	-3.9 -5.4	-12.6 -6.7
Արագածոտն (նախալեռներ)	-9.8	-4.7 -6.2	-9.3 -10.1	-3.3 -6.6	-8.8 -9.3	-3.1 -5.7	-9.4 -9.5	-3.7 -5.9	-4.7 -6.7	-11.9 -2.6
Արարատ	-7.5 -9.6	-4.6 -6.6	-8.0 -10.3	-4.3 -7.1	-8.3 -9.3	-4.0 -5.3	-7.5 -9.4	-4.2 -6.3	-5.2 -6.4	-10.1 -2.3
Արմավիր	-8.9	-6.1	-9.2	-5.1	-8.8	-4.2	-8.1	-5.1	-6.0	-11.2
Գեղարքունիք	-3.5 -9.1	-1.6 +2.2	-5.5 -10.9	-2.1 +2.7	-7.6 -10.6	-2.8 +0.8	-5.5 -11.0	-1.9 +1.7	-0.8 -4.9	-8.9 -17.0
Լոռի	-3.6 +0.6	-2.7 +0.7	-0.5 -5.4	0 -2.4	-2.7 -8.2	-2.7 -3.5	-0.9 -5.8	-1.2 -3.2	+0.6 +4.8	-5.7 -13.0
Կոտայք	8.4 -11.3	-2.8 -7.6	-8.3 -11.2	-1.7 -6.6	-9.2 -10.6	-2.7 -4.6	-8.1 -11.0	-2.6 -6.6	-3.0 -5.7	-12.2 -4.8
Շիրակ	-11.0 -5.4	-3.7 -7.4	-9.6 -16.1	-1.7 -4.2	-10.3 -2.8	-3.1 +0.1	-9.8 -15.0	-2.3 -5.8	-5.1 -8.2	-14.0 -0.0
Սյունիք (հովիտներ)	-2.8 +2.9	-4.5 +2.0	-0.3 -3.8	-0.6 -5.0	-0.7 -2.1	-1.3 -2.9	-2.9 +0.6	0 -4.3	+0.2 +8.7	-4.9 -5.2
Սյունիք (նախալեռներ)	-3.3 +3.2	+1.0 +3.1	-1.6 -5.2	-0.8 +1.3	-5.1 -6.8	-1.5 -1.9	-0.5 -4.8	-0.4 +0.2	+1.5 +4.3	-4.4 -11.3
Վայոց ձոր (լեռներ)	-7.3	-2.2	-8.0	-1.6	-10.0	-3.4	-8.3	-2.3	-2.2	-12.3
Վայոց ձոր (նախալեռներ)	-8.4	-6.0	-8.4	-5.7	-7.4	-4.1	-8.1	-5.3	-3.1	-10.2
Տավուշ	+0.3 +6.1	+1.4 +3.7	-1.7 +0.2	-0.2 -0.4	-0.4 -4.7	-1.4 -2.4	-2.4 +1.4	0.0 -1.0	+4.8 +6.6	-1.5 -6.8

**Օդի ամենաբարձր և ամենացածր ջերմաստիճաններն ըստ ՀՀ մարզերի և Երևան քաղաքի, 2017թ. հունվար**

	Ամենաբարձր ջերմաստիճանը			Ամենացածր ջերմաստիճանը		
	դիտակայանի տեղադրման վայրը	դիտման օրերը	°C	դիտակայանի տեղադրման վայրը	դիտման օրերը	°C
ք.Երևան	Մերձավան	29	-1	Զվարթնոց	30	-19
Արագածոտն	Ապարան	08	+1	Ապարան	03	-24
Արարատ	Արտաշատ	27	0	Արտաշատ	23	-17
Արմավիր	Արմավիր	27-28	0	Արմավիր	24, 30	-16
Գեղարքունիք	Մարտունի	07-08	+5	Մասրիկ	03	-24
Լոռի	Օձուն	08-09	+10	Տաշիր	25, 31	-18
Կոտայք	Հրազդան	09	+4	Հրազդան	03	-23
Շիրակ	Ամասիա	09	+1	Աշոցք	03	-30
Սյունիք	Կապան	26	+15	Մխիթան	24	-21
Վայոց ձոր	Զերմուկ	07-09	+4	Զերմուկ	03, 23-24, 30	-17
Տավուշ	Իջևան	07	+15	Դիլիջան	30-31	-15

Տեղումների քանակներն ու նորմաներն ըստ դիտակայանների, 2017թ. հունվար

մլ



Ձյան ծածկի միջին տասնօրյակային բարձրություններն ու 1961-1990թթ. նորմաներն ըստ դիտակայանների, 2017թ. հունվար

սմ

	Առաջին տասնօրյակ		Երկրորդ տասնօրյակ		Երրորդ տասնօրյակ	
	փաստացի	նորմա	փաստացի	նորմա	փաստացի	նորմա
Իջևան	-	2	-	2	7	3
Դիլիջան	3	4	-	4	16	6
Օձուն	-	3	-	3	7	5
Վանաձոր	6	6	-	7	8	9
Գյումրի	16	11	18	14	23	16
Աշոցք	23	26	18	29	24	36
Շորժա	1	3	-	4	1	6
Գավառ	11	7	7	9	17	10
Հրազդան	42	28	41	35	52	42
Ապարան	39	23	36	28	50	35
Եղվարդ	11	9	10	13	22	16
Անանուն լեռնանցք	29	26	26	31	40	35
Արմավիր	10	3	10	4	17	5
Արարատ	11	3	10	4	17	4
Երևան	14	5	12	7	20	10
Արենի	9	4	7	5	14	7
Ջերմուկ	47	37	45	46	68	55
Մեղրի	-	1	1	2	1	2
Գորիս	2	4	-	6	6	6
Պուշկինի լեռնանցք	14	5	8	6	21	7
Ամբերդ	66	40	51	49	72	58
Որոտանի լեռնանցք	39	52	38	61	54	65
Արագած բարձր լեռնային կայան	109	101	101	105	134	113

Վտանգավոր օդերևութաբանական երևույթներ, 2017թ. հունվար

Մարզ/դիտակայան	Դիտման օրերը	Երևույթի անվանումը	Բնութագիրը	Չափանիշը	Փաստացի
Շիրակ/Արթիկ	01	ուժեղ մառախուղ	տեսանելիություն	≤50 մ	50 մ
Արագածոտն/Թալին	02	ուժեղ մառախուղ	տեսանելիություն	≤50 մ	50 մ
Երևան/Մերձավան	11	ուժեղ մառախուղ	տեսանելիություն	≤50 մ	50 մ
Երևան/Արաբկիր	17	ուժեղ մառախուղ	տեսանելիություն	≤50 մ	50 մ
Երևան/Մերձավան	17	ուժեղ մառախուղ	տեսանելիություն	≤50 մ	50 մ
Լոռի/Ստեփանավան	19	ուժեղ մառախուղ	տեսանելիություն	≤50 մ	50 մ
Արմավիր/Արմավիր	19	ուժեղ մառախուղ	տեսանելիություն	≤50 մ	50 մ
Շիրակ/Արթիկ	20	ուժեղ մառախուղ	տեսանելիություն	≤50 մ	50 մ
Երևան/Մերձավան	22	ուժեղ մառախուղ	տեսանելիություն	≤50 մ	50 մ
Արարատ/Արտաշատ	23	ուժեղ մառախուղ	տեսանելիություն	≤50 մ	50 մ
Երևան/Մերձավան	23	ուժեղ մառախուղ	տեսանելիություն	≤50 մ	50 մ
Երևան/Մերձավան	24	ուժեղ մառախուղ	տեսանելիություն	≤50 մ	50 մ
Սյունիք/Քաջարան	28	ուժեղ ձյուն	ինտենսիվություն	≥20 մմ/12 ժ	23 մմ/12 ժ

Գետերի ջրերի միջին ամսական ելքերը, 2017թ. հունվար

Ջրավազանային կառավարման տարածք	Գետ	Դիտակետ	Ջրերի միջին ամսական ելքերը		
			փաստացի, մ <sup>3</sup> /վրկ	նորմա, մ <sup>3</sup> /վրկ	շեղումը նորմայի նկատմամբ, %
Հյուսիսային	Փամբակ	Վանաձոր	2.41	3.32	72.6
	Դեբեդ	Այրում	14.20	14.80	95.9
	Ձորագետ	Գարգառից ներքև	7.16	7.25	98.8
	Աղստև	Իջևան	3.85	3.07	125.4
Ախուրյանի	Ախուրյան	Ախուրիկ	5.41	5.83	92.8
Հրազդանի	Քասախ	Վարդենիս	0.48	0.46	104.3
	Հրազդան	Հրազդան	2.38	2.84	83.8
Սևանի	Ջկնագետ	Ծովագյուղ	0.28	0.20	140.0
	Մասրիկ	Ծովակ	1.82	2.55	71.4
	Մարտունի	Գեղհովիտ	0.62	0.74	83.8
	Արգիճի	Վերին Գետաշեն	2.84	2.27	125.1
	Գավառագետ	Նորատուս	2.69	2.98	90.3
Արարատյան	Ագատ	Գառնի	1.47	3.07	47.9
	Վեդի	Ուրցաձոր	0.78	0.71	109.9
	Արփա	Ջերմուկ	2.12	2.54	83.5
Հարավային	Մեղրիգետ	Մեղրի	0.82	0.90	91.1
	Ողջի	Կապան	2.07	1.28	161.7
	Որոտան	Գորհայք	2.55	1.98	128.8

Ջրամբարների լցվածությունը, 2017թ. հունվարի վերջի դրությամբ

	Ջրամբարի ընդհանուր ծավալը, մլն. մ <sup>3</sup>	Փաստացի լցվածությունը	
		ընդամենը, մլն. մ <sup>3</sup>	ընդհանուր ծավալի նկատմամբ, %
Ախուրյանի	525.0	197	37.5
Արփի լճի	105.0	20.9	19.9
Ագատի	70.0	26.9	38.4
Ապարանի	91.0	14.7	16.2

Սևանա լճի մի քանի ցուցանիշներ, 2017թ. հունվար

	Ափամերձ գոտու ջրի միջին ամսական ջերմաստիճանը, °C	Ջրի հայելու մակերեսի ամսական վերջի դրությամբ, կմ <sup>2</sup>	Ծավալի ամսական վերջի դրությամբ, մլրդ. մ <sup>3</sup>
Մեծ Սևան	2.0	939.65	24.04
Փոքր Սևան	2.3	338.39	14.07

Սևանա լճի մակարդակի նիշը

Ամսաթիվ	Մակարդակի նիշը, <i>ս</i>	Տարբերությունը	
		նախորդ ամսվա համեմատ, <i>սս</i>	նախորդ տարվա նույն օրվա համեմատ, <i>սս</i>
31.01.2017թ.	1 900.45	-1	+23
31.12.2016թ.	1 900.46	-3	+27
30.11.2016թ.	1 900.49	-2	+26

Արփա-Սևան ջրատարով Սևանա լիճ մուտք գործած ջրի ծավալը  
(ներառյալ ջրատարի հատվածքով ստորերկրյա ներհոսքը)

*մլն. ս<sup>3</sup>*

	Ընդամենը
Հունվար	2.630
Տարեկազմ	2.630

Աթարբեկյան ՀԷԿ-ի ուղղաթեք ջրանցքով Սևանա լճից  
բաց թողնված ջրի ծավալը

*մլն. ս<sup>3</sup>*

	Ընդամենը
Հունվար	-
Տարեկազմ	-