

1.4.2. Оплата труда

Относительно изменения информационного источника (внедрения нового источника) показателей средней заработной платы в РА, начиная с января 2018 года

Национальная статистическая служба РА, основываясь на базе данных подоходного налога и персонифицированного учета социальных выплат (впредь - база) Комитета государственных доходов при правительстве РА (впредь - КГД РА) с января 2018г. перешла к **применению нового информационного источника расчета средней заработной платы: к инструменту административного регистра¹**.

В результате внедрения административного регистра КГД РА обеспечен полный охват статистических единиц - включены **все организации, имеющие 1 и более наемных работников**, независимо от организационно-правовой формы. В соответствии с этим, нижепредставленные показатели среднемесячной заработной платы рассчитаны на основе данных оплаты труда более чем 500 тыс. наемных работников около 37 тыс. организаций. До изменения информационного источника, показатели рассчитывались на основе одноименных данных около 370 тыс наемных работников 4 500 крупных и средних² организаций, охваченных месячным статистическим мониторингом.

В связи с изменением источника информации, значительное увеличение охвата организаций и изменение структуры охвата³, частичный разрыв⁴ динамических рядов показателя средней заработной платы произошел объективно. Последнее необходимо учесть при сравнении соответствующих показателей прошлых лет.

Здесь и далее, показатели средней заработной платы 2018 года, полученные на основе базы данных КГД РА, будут опубликованы в сравнении с соответствующими показателями 2017г., рассчитанными **из той же базы данных КГД РА за 2017г.**

Также, в связи с процессом внедрения нового информационного источника и статистического нового инструментария, публикуемая статистическая информация или отдельные ее части в дальнейшем могут уточняться.

Показатели стоимости труда, а также структуры заработной платы, будут собраны и опубликованы **годовой периодичностью.**

¹ Основа: постановление Правительства РА от 30.11.2017г. 1582-Н «О внесении изменений и дополнений в постановление Правительства РА от 20-го декабря 2012г. N1676-Н».

² До 2018г. для расчета месячного показателя заработной платы применялись другие критерии размера классификации организаций, с целью формирования круга подотчетных организаций без малых и сверхмалых организаций. Согласно этому, размер организаций определялся не только численностью работников, но и видом деятельности организации. Например, в сфере промышленности крупными считались организации, имеющие 100 и более работников, в сфере строительства - 50 и более, а в сфере торговли - имеющие 30 и более работников. Начиная с 2018г, см. примечание на 60-ой стр.

³ Сплошной охват, изменение соотношения государственного и негосударственного сектора, во всей совокупности 79%-ая доля количества микро и малых организаций и т.д.

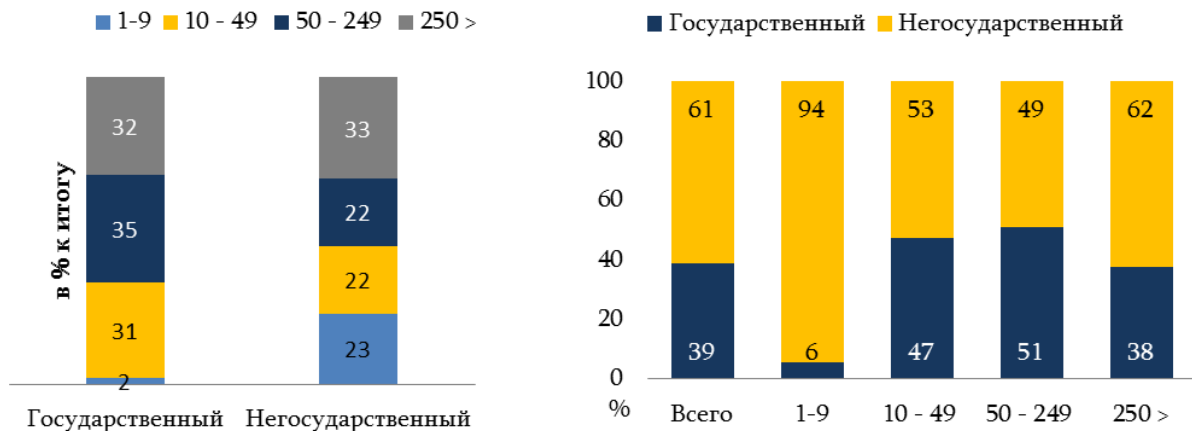
⁴ **С прежними месячными показателями** наиболее сопоставимы показатели средней заработной платы организаций, имеющих **50 и более (50 >)** работников по базе данных КГД РА (учитывая, что в прежней базе охват организаций, имеющих до 50 работников был сравнительно малым), а с **прежними годовыми показателями** средней заработной платы – показатели организаций, имеющих **1 и более** работников.

1. РЕАЛЬНЫЙ СЕКТОР

Численность работников и среднемесячная номинальная заработная плата по размеру организаций¹ и институциональным секторам экономики, январь 2018г.

	Число организаций	В %-ах, к итогу	Численность работников, человек	В %-ах, к итогу	Средняя численность работников, человек	Среднемесячная заработная плата, драм
Всего						
Всего	36 493	100	509 549	100	14.0	168 152
1- 9 работников	28 749	78.8	76 695	15.1	2.7	98 705
10 - 49 работников	6 025	16.5	128 468	25.2	21.3	130 762
50 - 249 работников	1 497	4.1	137 092	26.9	91.6	165 638
250 > работников	222	0.6	167 294	32.8	753.6	223 445
Государственный						
Всего	4 090	100	198 200	100	48.5	149 417
1- 9 работников	771	18.9	4 325	2.2	5.6	99 030
10 - 49 работников	2 411	58.9	60 783	30.7	25.2	100 179
50 - 249 работников	819	20.0	70 072	35.4	85.6	126 434
250 > работников	89	2.2	63 020	31.8	708.1	206 045
Негосударственный						
Всего	32 403	100	311 349	100	9.6	181 409
1- 9 работников	27 978	86.3	72 370	23.2	2.6	98 686
10 - 49 работников	3 614	11.2	67 685	21.7	18.7	158 229
50 - 249 работников	678	2.1	67 020	21.5	98.8	206 627
250 > работников	133	0.4	104 274	33.5	784.0	237 650

Численность работников по размеру организаций и институциональным секторам экономики, январь 2018г.



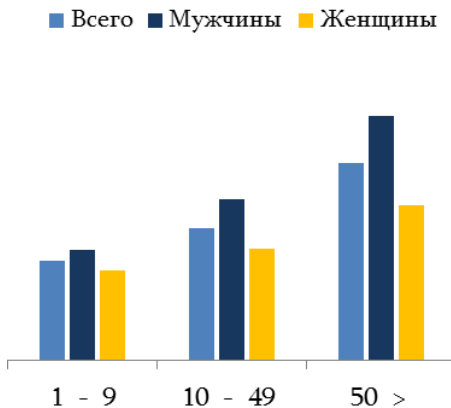
¹ Здесь и далее, в основе данной классификации размера организаций лежит постановление ЕС № 698/2006 (ЕК) от 5-го мая 2006г. относительно применения постановления № 530/1999 (ЕК) Совета "Об оценке качества структурной статистики стоимости труда и заработка". В дополнение к классификации вышеуказанного постановления, организации, имеющие от 1 до 9 работников условно считались **микро**, от 10 до 49 работников – **малыми**, от 50 до 249 работников – **средними**, от 250 и более работников – **крупными**, независимо от вида деятельности.

Среднемесячная номинальная заработная плата¹ по размеру организаций, институциональным секторам экономики и по полу работников, январь 2018г. (включены данные организаций, имеющие 1 и более работников)

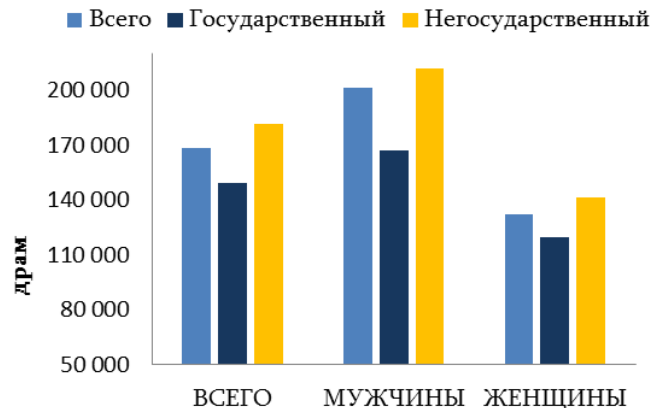
	Всего*	Государственный	Негосударственный	1 - 9 работников	10 - 49 работников	50 > **
Всего	168 152	149 417	181 409	98 705	130 762	199 172
Мужчины	201 517	167 073	211 795	109 097	159 473	241 577
Женщины	132 230	119 231	141 463	89 104	110 264	152 962

драм

Средняя заработная плата по полу работников и размеру организаций



Средняя заработная плата по полу работников и институциональным секторам экономики



* В условиях нового информационного источника, данный показатель, наиболее полон и наиболее сопоставим с прежними динамическими рядами только с ГОДОВЫМИ показателями, в которых были отражены данные микро и малых организаций, собираемые один раз в год, по мере возможности, обеспечивая полноту показателя заработной платы (см. примечание 4 на стр. 59).

** В условиях нового информационного источника, данный показатель наиболее сопоставим с прежними динамическими рядами только с МЕСЯЧНЫМИ показателями, в которых были отражены показатели средней заработной платы крупных и средних организаций, собираемые месячной периодичностью (см. примечание 4 на стр. 59).

¹ Здесь и далее, в показатель средней заработной платы также включается оплата труда внешних совместителей из других организаций.

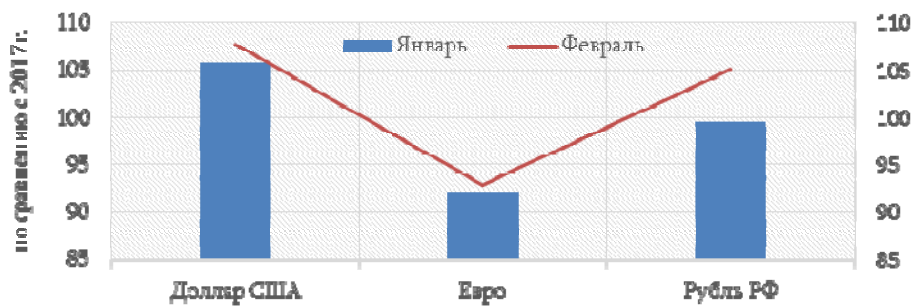
**Среднемесячная номинальная заработная плата
по институциональным секторам экономики, по месяцам 2018г.**

	Организации, имеющие 1 и более работников			Организации, имеющие 50 и более работников		
	драм					
	всего	государст- венный	негосударст- венный	всего	государст- венный	негосударст- венный
Январь	168 152	149 417	181 409	199 172	170 099	225 512
Февраль ¹	171 029	149 749	185 668	204 554	170 828	234 260
Январь - февраль ¹	169 609	149 583	183 578	201 896	170 467	229 969
	в %-ах, к соответствующему периоду 2017г.					
Январь	105.0	103.6	105.2	106.0	104.8	105.8
Февраль ¹	106.7	101.9	108.8	108.4	102.5	111.2
Январь - февраль ¹	105.8	102.7	107.0	107.2	103.6	108.5

**Среднемесячная номинальная заработная плата
по видам валют (по курсу ЦБ РА), 2018г.**

	Организации, имеющие 1 и более работников			Организации, имеющие 50 и более работников		
	Доллар США	Евро	Рубль РФ	Доллар США	Евро	Рубль РФ
Январь	349	285	19 690	413	338	23 322
Февраль ¹	355	288	20 192	425	344	24 150
Январь - февраль ¹	352	286	19 942	413	336	23 418
	в %-ах, к соответствующему периоду 2017г.					
Январь	105.6	92.1	99.5	106.7	93.0	100.6
Февраль ¹	107.7	92.7	105.0	109.5	94.2	106.7
Январь - февраль ¹	106.8	92.5	100.8	106.7	92.5	102.2

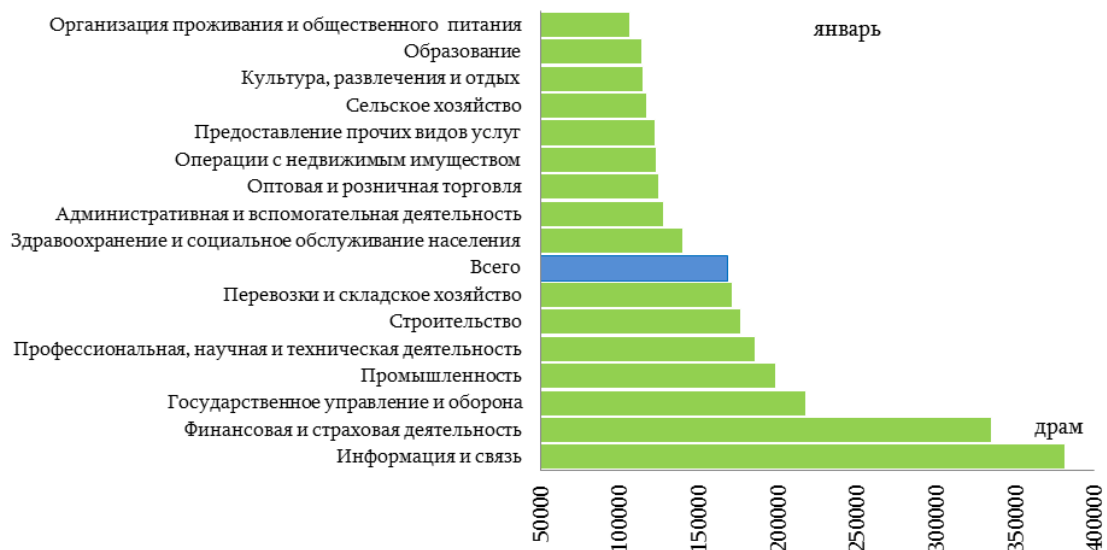
Изменение среднемесячной номинальной заработной платы по видам валют



¹ Предварительный.

Среднемесячная номинальная заработная плата по секторам экономики и видам экономической деятельности, январь 2018г.
(включены данные организаций, имеющие 1 и более работников)

КДЕС (ред. 2)		Всего, драм	Госу- дарствен- ный	Негосу- дарствен- ный	в %-ах к соответствующему месяцу 2017г.		
					всего	государ- ственный	негосудар- ственный
A-S	Всего	168 152	149 417	181 409	105.0	103.6	105.2
A	Сельское хозяйство, лесное хозяйство и рыболовство	117 334	114 317	118 640	99.9	100.9	99.5
B	Горнодобывающая промышленность и разработка карьеров	428 503	-	428 503	120.2	-	120.2
C	Обрабатывающая промышленность	153 281	-	153 281	103.0	-	103.0
D	Снабжение электроэнергией, газом, паром и кондиционированным воздухом	229 200	311 586	221 381	99.3	98.8	99.3
E	Водоснабжение, канализация, обработка отходов и получение вторичного сырья	160 233	102 347	181 428	108.8	100.1	113.4
F	Строительство	176 878	163 125	177 062	108.9	81.6	109.8
G	Оптовая и розничная торговля; Ремонт автомобилей и мотоциклов	124 955	-	124 955	102.8	-	102.8
H	Перевозки и складское хозяйство	171 225	186 187	160 338	112.3	119.1	107.3
I	Организация проживания и общественного питания	107 042	-	107 042	100.4	-	100.4
J	Информация и связь	381 397	183 922	398 859	108.4	106.1	107.9
K	Финансовая и страховая деятельность	335 039	409 814	331 650	106.4	103.1	106.8
L	Операции с недвижимым имуществом	123 300	110 298	125 345	102.7	103.4	102.5
M	Профессиональная, научная и техническая деятельность	186 182	172 761	195 784	103.6	104.0	102.7
N	Административная и вспомогательная деятельность	128 028	116 112	130 281	103.0	101.8	103.3
O	Государственное управление и оборона; обязательное социальное обеспечение	217 960	217 960	-	108.6	108.6	-
P	Образование	114 140	110 314	171 646	100.7	99.8	108.1
Q	Здравоохранение и социальное обслуживание населения	140 372	135 242	147 758	103.8	99.6	109.8
R	Культура, развлечения и отдых	115 479	102 688	134 334	104.1	97.3	112.1
S	Предоставление прочих видов услуг	122 742	103 831	123 177	100.9	95.0	100.9



1.РЕАЛЬНЫЙ СЕКТОР

Среднемесячная номинальная заработная плата по секторам экономики и видам экономической деятельности, январь 2018г.
(включены данные организаций, имеющие 50 и более работников)

КДЕС (ред. 2)		Всего, драм	Госу- дарствен- ный	Негосу- дарствен- ный	в %-ах к соответствующему месяцу 2017г.		
					всего	государ- ственный	негосудар- ственный
A-S	Всего	199 172	170 099	225 512	106.0	104.8	105.8
A	Сельское хозяйство, лесное хозяйство и рыболовство	124 139	114 338	131 672	102.9	101.3	103.5
B	Горнодобывающая промышленность и разработка карьеров	453 393	-	453 393	120.5	-	120.5
C	Обрабатывающая промышленность	181 700	-	181 700	102.7	-	102.7
D	Снабжение электроэнергией, газом, паром и кондиционированным воздухом	240 816	312 218	233 150	99.2	98.8	99.1
E	Водоснабжение, канализация, обработка отходов и получение вторичного сырья	169 955	101 602	186 164	108.4	103.3	112.8
F	Строительство	213 675	165 340	214 911	114.2	107.4	113.7
G	Оптовая и розничная торговля; Ремонт автомобилей и мотоциклов	148 533	-	148 533	100.6	-	100.6
H	Перевозки и складское хозяйство	200 279	186 423	221 675	114.5	119.2	106.1
I	Организация проживания и общественного питания	145 251	-	145 251	102.8	-	102.8
J	Информация и связь	440 913	177 356	474 013	111.1	107.7	110.6
K	Финансовая и страховая деятельность	346 327	413 632	342 977	106.3	104.7	106.6
L	Операции с недвижимым имуществом	146 073	116 204	170 583	100.5	103.2	96.5
M	Профессиональная, научная и техническая деятельность	189 070	170 703	229 895	104.2	103.7	102.6
N	Административная и вспомогательная деятельность	131 327	123 747	133 187	105.1	103.0	105.6
O	Государственное управление и оборона; обязательное социальное обеспечение	232 009	232 009	-	107.5	107.5	-
P	Образование	131 445	125 536	217 047	101.8	101.0	107.6
Q	Здравоохранение и социальное обслуживание населения	149 173	138 415	168 272	104.8	99.9	112.2
R	Культура, развлечения и отдых	127 530	112 806	146 262	106.3	97.1	116.8
S	Предоставление прочих видов услуг	116 959	86 691	115 712	97.1	98.3	97.0

Среднемесячная номинальная заработная плата в социальной сфере¹, 2008г.

	Организации, имеющие 1 и более работников			Организации, имеющие 50 и более работников		
	2017г.	2018г.	к соответствующему месяцу прошлого года, %	2017г.	2018г.	к соответствующему месяцу прошлого года, %
Январь	119 320	120 991	101.4	133 641	137 309	102.7

¹ Включены отрасли здравоохранения, образования, культуры и искусства.

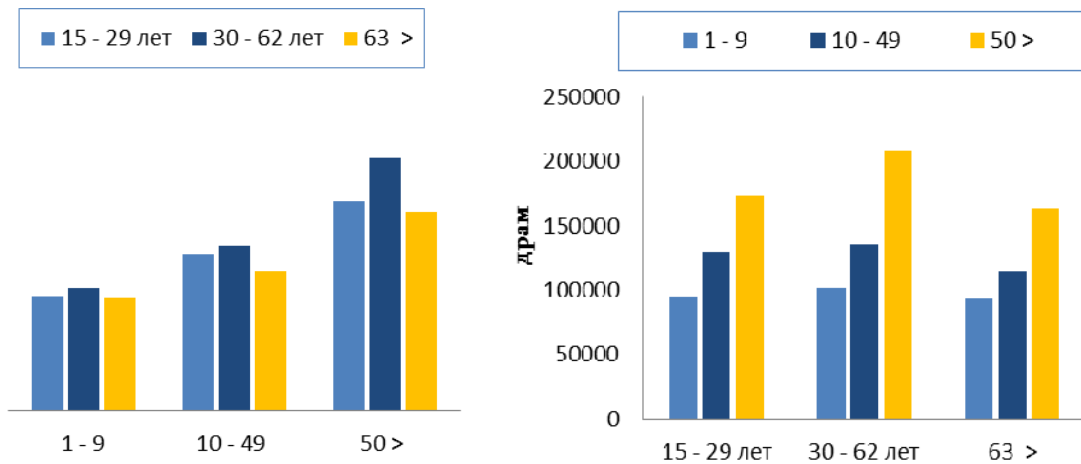
**Среднемесячная номинальная заработная плата по размеру организаций
и возрастным группам работников, январь 2018 г.**

(включены данные организаций, имеющие 1 и более работников)

драм

	Всего	по возрасту		
		15-29 (молодежь)	30 - 62	63 >
Всего	168 152	149 876	173 712	142 736
1 - 9 работников	98 705	94 442	101 389	93 496
10 - 49 работников	130 762	129 416	135 782	114 839
50 > работников	199 172	173 209	208 685	163 533

**Средняя заработная плата по возрастным группам
работников и размеру организаций**



1.РЕАЛЬНЫЙ СЕКТОР

Среднемесячная номинальная и чистая заработная плата
по размеру организаций, январь 2018 г.

(включены данные организаций, имеющие 1 и более работников)

драм

	Номинальная заработная плата	Чистая заработная плата без подоходного налога	Чистая заработная плата без подоходного налога и социального отчисления
Всего	168 152	114 805	112 197
1- 9 работников	98 705	68 568	67 086
10 - 49 работников	130 762	98 140	96 062
50 > работников	199 172	133 525	130 409