

## *1.4. Показатели рынка труда*

### *1.4.1. Занятость*

До сих пор статистические показатели рынка труда разрабатывались и распространялись **параллельно**: на основе административных записей, и информации, полученной из статистических обследований, что создает трудности как для разработчиков, так и для пользователей статистической информации.

Национальная статистическая служба РА, руководствуясь рекомендациями экспертов Международного Валютного Фонда и Евросоюза (в том числе Евростата), начиная с февраля 2012г. прекратила расчет статистических показателей рынка труда (**занятость, уровень безработицы, экономически активное население, экономически неактивное население, трудовые ресурсы**) по данным, полученным из административных источников, и основывается **исключительно** на результатах обследования рабочей силы, которое начиная с 2007г. проводится в рамках интегрированного обследования уровня жизни (условий жизни) домашних хозяйств. Основные показатели, рассчитываемые по результатам обследования, будут публиковаться **квартальной** периодичностью, в последний рабочий день квартала, следующего за отчетным кварталом.

Публикация статистической информации (лица, ищущие работу, официально зарегистрированные безработные, вакантные рабочие места и т. д), представленной агентством “Государственная служба занятости” при Министерстве труда и социальных вопросов РА, **продолжится** ежемесячной периодичностью.

### *Показатели занятости по результатам выборочного обследования уровня жизни домашних хозяйств*

Данные основаны на ответах лиц в возрасте **15-75 лет**. Обследуемый период последняя неделя, предшествующая опросу. Определения, взятые в основе обследования, группа показателей и методология расчета, в основном, соответствуют определениям и концепциям, рекомендованным МОТ (Международной организацией труда) и (или)<sup>1</sup> Евростатом, с учетом особенностей их возможного применения в Армении.

Ниже приводятся некоторые основные показатели как в годовом, так и в квартальном разрезе, полученные в результате обследований, проводимых в 2008-2011гг. Результаты обследований 2008-2011гг. более подробно размещены в статистических сборниках “Рынок труда в Республике Армения”. Показатели 2011г. предварительные.

<sup>1</sup> В определениях, предложенных со стороны МОТ и Евростата, в отдельных случаях имеются некоторые различия. В частности: военнослужащие по методологии МОТ включаются в численность занятых (см. ILO, ISCO-88), а Евростата (см. European Commission, The European Union labour force survey, Methods and definitions-2001), в группу экономически неактивного населения. В данном случае НСС приняла за основу последнее, которое используется в странах членах Евросоюза.

# 1. РЕАЛЬНЫЙ СЕКТОР

## Состав трудовых ресурсов по кварталам, 2008-2011гг.

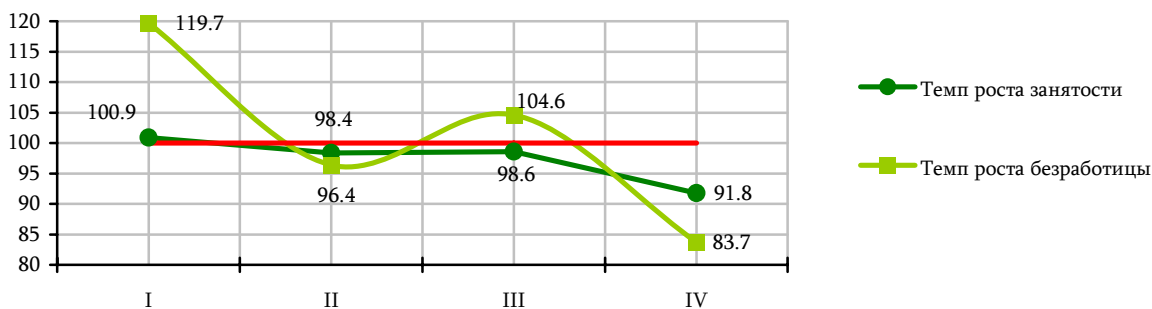
1000 человек

|                                      | Всего         |               | I             |               | II            |               | III           |               | IV            |               |
|--------------------------------------|---------------|---------------|---------------|---------------|---------------|---------------|---------------|---------------|---------------|---------------|
|                                      | 2008г.        | 2009г.        | 2008г.        | 2009г.        | 2008г.        | 2009г.        | 2008г.        | 2009г.        | 2008г.        | 2009г.        |
| Трудовые ресурсы                     | <b>2376.9</b> | <b>2397.6</b> | <b>2438.4</b> | <b>2441.2</b> | <b>2402.2</b> | <b>2426.4</b> | <b>2373.4</b> | <b>2301.9</b> | <b>2271.4</b> | <b>2421.4</b> |
| Экономически активное население      | 1414.6        | 1418.8        | 1435.3        | 1403.8        | 1431.4        | 1375.7        | 1468.8        | 1424.1        | 1313.5        | 1469.8        |
| Занятые                              | 1183.1        | 1152.8        | 1181.3        | 1124.9        | 1184.0        | 1113.4        | 1239.2        | 1149.0        | 1119.9        | 1222.7        |
| <i>из них:</i> имеющие вторую работу | 59.5          | 39.5          | 61.0          | 51.7          | 71.2          | 32.5          | 49.6          | 39.3          | 56.7          | 33.9          |
| Безработные                          | 231.6         | 265.9         | 254.1         | 278.9         | 247.4         | 262.3         | 229.6         | 275.1         | 193.5         | 247.0         |
| Экономически неактивное население    | 962.3         | 978.8         | 1003.1        | 1037.4        | 970.8         | 1050.7        | 904.7         | 877.8         | 958.0         | 951.6         |

|                                      | Всего         |               | I             |               | II            |               | III           |               | IV            |               |
|--------------------------------------|---------------|---------------|---------------|---------------|---------------|---------------|---------------|---------------|---------------|---------------|
|                                      | 2010г.        | 2011г.        | 2010г.        | 2011г.        | 2010г.        | 2011г.        | 2010г.        | 2011г.        | 2010г.        | 2011г.        |
| Трудовые ресурсы                     | <b>2389.7</b> | <b>2286.3</b> | <b>2402.3</b> | <b>2360.0</b> | <b>2416.1</b> | <b>2329.6</b> | <b>2353.0</b> | <b>2240.5</b> | <b>2393.7</b> | <b>2214.7</b> |
| Экономически активное население      | 1463.3        | 1440.9        | 1395.8        | 1456.0        | 1522.3        | 1491.8        | 1505.4        | 1476.6        | 1478.6        | 1337.8        |
| Занятые                              | 1185.2        | 1175.1        | 1143.6        | 1154.2        | 1225.2        | 1205.3        | 1240.0        | 1222.8        | 1214.7        | 1116.9        |
| <i>из них:</i> имеющие вторую работу | 53.2          | 36.2          | 60.1          | 37.9          | 74.4          | 43.9          | 54.7          | 40.6          | 44.2          | 22.1          |
| Безработные                          | 278.2         | 265.7         | 252.2         | 301.8         | 297.2         | 286.4         | 265.5         | 253.8         | 263.9         | 220.9         |
| Экономически неактивное население    | 926.3         | 845.4         | 1006.5        | 904.0         | 893.8         | 837.8         | 847.6         | 763.9         | 915.1         | 876.9         |

## Темп роста занятости и безработицы по кварталам, 2010-2011гг.

в %-ах к соответствующему кварталу прошлого года



## Состав трудовых ресурсов по полу и в разрезе город/село, 2010-2011гг.

1000 человек

|                                      | Всего         |               | Мужчины       |               | Женщины       |               | Город         |               | Село         |              |
|--------------------------------------|---------------|---------------|---------------|---------------|---------------|---------------|---------------|---------------|--------------|--------------|
|                                      | 2010г.        | 2011г.        | 2010г.        | 2011г.        | 2010г.        | 2011г.        | 2010г.        | 2011г.        | 2010г.       | 2011г.       |
| Трудовые ресурсы                     | <b>2389.7</b> | <b>2286.3</b> | <b>1075.7</b> | <b>1017.0</b> | <b>1314.0</b> | <b>1269.3</b> | <b>1554.5</b> | <b>1498.3</b> | <b>835.1</b> | <b>788.0</b> |
| Экономически активное население      | 1463.3        | 1440.9        | 777.2         | 739.0         | 686.1         | 701.8         | 869.7         | 864.3         | 593.7        | 576.6        |
| Занятые                              | 1185.2        | 1175.1        | 644.8         | 610.9         | 540.4         | 564.2         | 627.7         | 631.8         | 557.5        | 543.3        |
| <i>из них:</i> имеющие вторую работу | 53.2          | 36.2          | 28.4          | 19.8          | 24.8          | 16.4          | 11.4          | 8.7           | 41.8         | 27.5         |
| Безработные                          | 278.2         | 265.7         | 132.5         | 128.1         | 145.7         | 137.7         | 242.0         | 232.5         | 36.2         | 33.3         |
| Экономически неактивное население    | 926.3         | 845.4         | 298.4         | 278.0         | 627.9         | 567.5         | 684.9         | 634.0         | 241.5        | 211.4        |

# 1. РЕАЛЬНЫЙ СЕКТОР

## Состав трудовых ресурсов по полу, кварталы 2011г.

1000 человек

|                                      | Всего         |               |               |               | Мужчины       |               |              |              | Женщины       |               |               |               |
|--------------------------------------|---------------|---------------|---------------|---------------|---------------|---------------|--------------|--------------|---------------|---------------|---------------|---------------|
|                                      | I             | II            | III           | IV            | I             | II            | III          | IV           | I             | II            | III           | IV            |
| Трудовые ресурсы                     | <b>2360.0</b> | <b>2329.6</b> | <b>2240.5</b> | <b>2214.7</b> | <b>1086.2</b> | <b>1034.8</b> | <b>964.6</b> | <b>982.6</b> | <b>1273.8</b> | <b>1294.7</b> | <b>1275.9</b> | <b>1232.1</b> |
| Экономически активное население      | 1456.0        | 1491.8        | 1476.6        | 1337.8        | 760.2         | 771.5         | 730.1        | 693.9        | 695.8         | 720.3         | 746.5         | 643.9         |
| Занятые                              | 1154.2        | 1205.3        | 1222.8        | 1116.9        | 605.3         | 623.0         | 623.9        | 591.1        | 549.0         | 582.3         | 598.9         | 525.8         |
| <i>из них:</i> имеющие вторую работу | 37.9          | 43.9          | 40.6          | 22.1          | 18.7          | 27.8          | 22.0         | 10.6         | 19.2          | 16.1          | 18.6          | 11.5          |
| Безработные                          | 301.8         | 286.4         | 253.8         | 220.9         | 154.9         | 148.5         | 106.2        | 102.9        | 146.9         | 138.0         | 147.6         | 118.1         |
| Экономически неактивное население    | 903.9         | 837.8         | 763.9         | 876.9         | 325.9         | 263.4         | 234.5        | 288.7        | 578.0         | 574.4         | 529.4         | 588.2         |

## Состав трудовых ресурсов в разрезе город/село, кварталы 2011г.

1000 человек

|                                      | Город         |               |               |               | Село         |              |              |              |
|--------------------------------------|---------------|---------------|---------------|---------------|--------------|--------------|--------------|--------------|
|                                      | I             | II            | III           | IV            | I            | II           | III          | IV           |
| Трудовые ресурсы                     | <b>1545.7</b> | <b>1514.2</b> | <b>1469.3</b> | <b>1464.0</b> | <b>814.2</b> | <b>815.4</b> | <b>771.2</b> | <b>750.8</b> |
| Экономически активное население      | 889.4         | 875.5         | 884.6         | 807.7         | 566.6        | 616.3        | 592.0        | 530.2        |
| Занятые                              | 635.1         | 611.8         | 655.6         | 624.7         | 519.1        | 593.5        | 567.2        | 492.2        |
| <i>из них:</i> имеющие вторую работу | 10.0          | 9.4           | 12.9          | 2.6           | 28.0         | 34.5         | 27.8         | 19.5         |
| Безработные                          | 254.3         | 263.7         | 229.8         | 182.9         | 47.5         | 22.8         | 24.8         | 38.0         |
| Экономически неактивное население    | 656.3         | 638.7         | 584.7         | 656.3         | 247.7        | 199.1        | 179.2        | 220.6        |

## Экономическая активность населения по кварталам, 2008-2011гг.

|   | Всего  |        | I      |        | II     |        | III    |        | IV     |        |
|---|--------|--------|--------|--------|--------|--------|--------|--------|--------|--------|
|   | 2008г. | 2009г. | 2008г. | 2009г. | 2008г. | 2009г. | 2008г. | 2009г. | 2008г. | 2009г. |
| Уровень экономической активности <sup>1</sup> , % | 59.5   | 59.2   | 58.9   | 57.5   | 59.6   | 56.7   | 61.9   | 61.9   | 57.8   | 60.7   |
| Уровень занятости <sup>1</sup> , %                | 49.8   | 48.1   | 48.4   | 46.1   | 49.3   | 45.9   | 52.2   | 49.9   | 49.3   | 50.5   |
| Уровень безработицы <sup>2</sup> , %              | 16.4   | 18.7   | 17.7   | 19.9   | 17.3   | 19.1   | 15.6   | 19.3   | 14.7   | 16.8   |

|   | Всего  |        | I      |        | II     |        | III    |        | IV     |        |
|---|--------|--------|--------|--------|--------|--------|--------|--------|--------|--------|
|   | 2010р. | 2011р. | 2010р. | 2011р. | 2010р. | 2011р. | 2010р. | 2011р. | 2010р. | 2011р. |
| Уровень экономической активности <sup>1</sup> , % | 61.2   | 63.0   | 58.1   | 61.7   | 63.0   | 64.0   | 64.0   | 65.9   | 61.8   | 60.4   |
| Уровень занятости <sup>1</sup> , %                | 49.6   | 51.4   | 47.6   | 48.9   | 50.7   | 51.7   | 52.7   | 54.6   | 50.7   | 50.4   |
| Уровень безработицы <sup>2</sup> , %              | 19.0   | 18.4   | 18.1   | 20.7   | 19.5   | 19.2   | 17.6   | 17.2   | 17.8   | 16.5   |

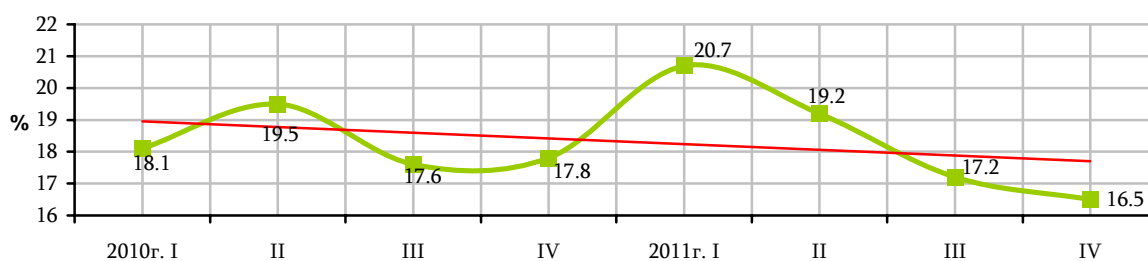
<sup>1</sup> Здесь и далее - рассчитываются к численности трудовых ресурсов.

<sup>2</sup> Здесь и далее - рассчитываются к численности экономически активного населения.

## Уровень безработицы, 2010-2011гг.



## Уровень безработицы по кварталам 2010-2011гг.



## Экономическая активность населения по полу и в разрезе город/село, 2010-2011гг.

|   | Всего  |        | Мужчины |        | Женщины |        | Город  |        | Село   |        |
|---|--------|--------|---------|--------|---------|--------|--------|--------|--------|--------|
|   | 2010г. | 2011г. | 2010г.  | 2011г. | 2010г.  | 2011г. | 2010г. | 2011г. | 2010г. | 2011г. |
| Уровень экономической активности <sup>1</sup> , % | 61.2   | 63.0   | 72.3    | 72.7   | 52.2    | 55.3   | 55.9   | 57.7   | 71.1   | 73.2   |
| Уровень занятости <sup>1</sup> , %                | 49.6   | 51.4   | 59.9    | 60.1   | 41.1    | 44.4   | 40.4   | 42.2   | 66.8   | 68.9   |
| Уровень безработицы <sup>2</sup> , %              | 19.0   | 18.4   | 17.0    | 17.3   | 21.2    | 19.6   | 27.8   | 26.9   | 6.1    | 5.8    |

## Экономическая активность населения по полу, кварталы 2011г.

|   | Всего |      |      |      | Мужчины |      |      |      | Женщины |      |      |      |
|---|-------|------|------|------|---------|------|------|------|---------|------|------|------|
|   | I     | II   | III  | IV   | I       | II   | III  | IV   | I       | II   | III  | IV   |
| Уровень экономической активности <sup>1</sup> , % | 61.7  | 64.0 | 65.9 | 60.4 | 70.0    | 74.6 | 75.7 | 70.6 | 54.6    | 55.6 | 58.5 | 52.3 |
| Уровень занятости <sup>1</sup> , %                | 48.9  | 51.7 | 54.6 | 50.4 | 55.7    | 60.2 | 64.7 | 60.2 | 43.1    | 45.0 | 46.9 | 42.7 |
| Уровень безработицы <sup>2</sup> , %              | 20.7  | 19.2 | 17.2 | 16.5 | 20.4    | 19.2 | 14.5 | 14.8 | 21.1    | 19.2 | 19.8 | 18.3 |

## Экономическая активность населения в разрезе город/село, по кварталам 2011г.

|   | Всего |      |      |      | Город |      |      |      | Село |      |      |      |
|---|-------|------|------|------|-------|------|------|------|------|------|------|------|
|   | I     | II   | III  | IV   | I     | II   | III  | IV   | I    | II   | III  | IV   |
| Уровень экономической активности <sup>1</sup> , % | 57.5  | 57.8 | 60.2 | 55.2 | 69.6  | 75.6 | 76.8 | 70.6 | 57.5 | 57.8 | 60.2 | 55.2 |
| Уровень занятости <sup>1</sup> , %                | 41.1  | 40.4 | 44.6 | 42.7 | 63.7  | 72.8 | 73.5 | 65.6 | 41.1 | 40.4 | 44.6 | 42.7 |
| Уровень безработицы <sup>2</sup> , %              | 28.6  | 30.1 | 25.9 | 22.7 | 8.4   | 3.7  | 4.2  | 7.2  | 28.6 | 30.1 | 25.9 | 22.7 |

## 1.РЕАЛЬНЫЙ СЕКТОР

## Занятые по видам экономической деятельности и кварталам, 2008-2011гг.

1000 человек

|   | Всего         |               | I             |               | II            |               | III           |               | IV            |               |
|---|---------------|---------------|---------------|---------------|---------------|---------------|---------------|---------------|---------------|---------------|
|   | 2008г.        | 2009г.        | 2008г.        | 2009г.        | 2008г.        | 2009г.        | 2008г.        | 2009г.        | 2008г.        | 2009г.        |
| <b>Всего</b>  | <b>1183.1</b> | <b>1152.8</b> | <b>1181.3</b> | <b>1124.9</b> | <b>1184.0</b> | <b>1113.4</b> | <b>1239.2</b> | <b>1149.0</b> | <b>1119.9</b> | <b>1222.7</b> |
| Сельское хозяйство  | 445.3         | 454.8         | 433.0         | 447.7         | 440.9         | 455.7         | 486.3         | 477.5         | 406.9         | 438.6         |
| Промышленность  | 129.6         | 114.5         | 150.9         | 105.3         | 115.2         | 104.0         | 136.8         | 104.0         | 116.3         | 144.2         |
| Строительство   | 105.1         | 82.4          | 86.8          | 59.0          | 119.9         | 69.1          | 121.7         | 86.5          | 91.6          | 114.9         |
| Торговля; ремонт автомобилей, гостиницы и рестораны   | 121.2         | 110.0         | 125.3         | 94.5          | 114.0         | 108.6         | 123.6         | 107.1         | 123.0         | 130.0         |
| Транспорт и связь   | 61.9          | 64.5          | 52.0          | 84.6          | 60.8          | 56.4          | 57.0          | 51.9          | 77.4          | 64.3          |
| Финансовая деятельность, операция с недвижимым имуществом, аренда и предоставление услуг потребителям | 29.5          | 22.5          | 28.5          | 26.5          | 32.1          | 21.2          | 31.0          | 24.0          | 26.7          | 18.2          |
| Государственное управление, образование, здравоохранение и предоставление социальных услуг            | 229.2         | 246.0         | 236.3         | 255.5         | 235.2         | 238.0         | 217.3         | 245.6         | 230.4         | 244.7         |
| Прочие услуги   | 61.4          | 58.1          | 68.5          | 51.9          | 65.9          | 60.3          | 65.4          | 52.5          | 47.6          | 67.7          |

|   | Всего         |               | I             |               | II            |               | III           |               | IV            |               |
|---|---------------|---------------|---------------|---------------|---------------|---------------|---------------|---------------|---------------|---------------|
|   | 2010г.        | 2011г.        | 2010г.        | 2011г.        | 2010г.        | 2011г.        | 2010г.        | 2011г.        | 2010г.        | 2011г.        |
| <b>Всего</b>  | <b>1185.2</b> | <b>1175.1</b> | <b>1143.6</b> | <b>1154.2</b> | <b>1225.2</b> | <b>1205.3</b> | <b>1240.0</b> | <b>1222.8</b> | <b>1214.7</b> | <b>1116.9</b> |
| Сельское хозяйство  | 457.4         | 457.4         | 513.9         | 443.7         | 510.7         | 517.9         | 485.4         | 496.5         | 445.9         | 371.6         |
| Промышленность  | 120.6         | 128.7         | 110.0         | 136.0         | 127.2         | 135.1         | 119.1         | 125.7         | 115.4         | 117.9         |
| Строительство   | 85.8          | 67.4          | 76.1          | 53.4          | 75.4          | 66.4          | 93.7          | 76.1          | 94.9          | 73.0          |
| Торговля; ремонт автомобилей, гостиницы и рестораны   | 128.4         | 123.9         | 99.4          | 125.1         | 127.5         | 115.8         | 135.2         | 126.1         | 137.4         | 128.5         |
| Транспорт и связь   | 70.6          | 65.8          | 63.7          | 61.2          | 69.6          | 58.4          | 69.5          | 74.3          | 73.5          | 69.5          |
| Финансовая деятельность, операция с недвижимым имуществом, аренда и предоставление услуг потребителям | 43.5          | 40.7          | 38.7          | 44.5          | 40.5          | 26.4          | 51.8          | 40.1          | 38.2          | 51.9          |
| Государственное управление, образование, здравоохранение и предоставление социальных услуг            | 235.0         | 242.8         | 209.7         | 239.8         | 230.6         | 236.3         | 246.7         | 231.3         | 253.0         | 262.9         |
| Прочие услуги   | 43.9          | 48.5          | 32.1          | 50.5          | 43.7          | 49.0          | 38.6          | 52.7          | 56.5          | 41.8          |

## 1.РЕАЛЬНЫЙ СЕКТОР

## Занятые по видам экономической деятельности, полу и в разрезе город/село, 2010-2011гг.

1000 человек

|   | Всего         |               | Мужчины      |              | Женщины      |              | Город        |              | Село         |              |
|---|---------------|---------------|--------------|--------------|--------------|--------------|--------------|--------------|--------------|--------------|
|   | 2010г.        | 2011г.        | 2010г.       | 2011г.       | 2010г.       | 2011г.       | 2010г.       | 2011г.       | 2010г.       | 2011г.       |
| <b>Всего</b>  | <b>1185.2</b> | <b>1175.1</b> | <b>644.8</b> | <b>610.9</b> | <b>540.4</b> | <b>564.2</b> | <b>627.7</b> | <b>631.8</b> | <b>557.5</b> | <b>543.3</b> |
| Сельское хозяйство  | 457.4         | 457.4         | 202.4        | 200.5        | 255.0        | 256.9        | 50.0         | 48.8         | 407.5        | 408.6        |
| Промышленность  | 120.6         | 128.7         | 89.9         | 93.4         | 30.7         | 35.3         | 98.8         | 108.0        | 21.8         | 20.6         |
| Строительство   | 85.8          | 67.4          | 84.6         | 66.0         | 1.1          | 1.3          | 63.1         | 47.3         | 22.7         | 20.1         |
| Торговля; ремонт автомобилей, гостиницы и рестораны   | 128.4         | 123.9         | 76.5         | 67.5         | 52.0         | 56.4         | 110.2        | 107.8        | 18.2         | 16.1         |
| Транспорт и связь   | 70.6          | 65.8          | 57.1         | 52.4         | 13.5         | 13.4         | 59.7         | 57.5         | 10.9         | 8.4          |
| Финансовая деятельность, операция с недвижимым имуществом, аренда и предоставление услуг потребителям | 43.5          | 40.7          | 22.0         | 23.9         | 21.5         | 16.8         | 37.2         | 37.9         | 6.2          | 2.8          |
| Государственное управление, образование, здравоохранение и предоставление социальных услуг            | 235.0         | 242.8         | 89.4         | 83.5         | 145.6        | 159.2        | 170.3        | 180.3        | 64.7         | 62.5         |
| Прочие услуги   | 43.9          | 48.5          | 22.9         | 23.8         | 21.0         | 24.7         | 38.4         | 44.3         | 5.5          | 4.2          |

## Занятые по видам экономической деятельности и полу, кварталы 2011г.

1000 человек

|   | Мужчины      |              |              |              | Женщины      |              |              |              |
|---|--------------|--------------|--------------|--------------|--------------|--------------|--------------|--------------|
|   | I            | II           | III          | IV           | I            | II           | III          | IV           |
| <b>Всего</b>  | <b>605.3</b> | <b>623.0</b> | <b>623.9</b> | <b>591.1</b> | <b>549.0</b> | <b>582.3</b> | <b>598.9</b> | <b>525.8</b> |
| Сельское хозяйство  | 202.3        | 232.9        | 210.5        | 156.4        | 241.4        | 284.9        | 286.1        | 215.2        |
| Промышленность  | 91.8         | 100.1        | 93.4         | 88.0         | 44.2         | 35.0         | 32.3         | 29.9         |
| Строительство   | 52.1         | 65.5         | 74.0         | 72.0         | 1.3          | 0.9          | 2.1          | 0.9          |
| Торговля; ремонт автомобилей, гостиницы и рестораны   | 71.2         | 55.4         | 72.7         | 70.7         | 53.9         | 60.3         | 53.5         | 57.8         |
| Транспорт и связь   | 53.8         | 43.9         | 56.1         | 55.8         | 7.4          | 14.5         | 18.2         | 13.7         |
| Финансовая деятельность, операция с недвижимым имуществом, аренда и предоставление услуг потребителям | 28.6         | 13.9         | 21.7         | 31.4         | 15.9         | 12.6         | 18.3         | 20.5         |
| Государственное управление, образование, здравоохранение и предоставление социальных услуг            | 78.6         | 85.9         | 73.3         | 96.1         | 161.2        | 150.4        | 158.0        | 166.8        |
| Прочие услуги   | 26.8         | 25.3         | 22.2         | 20.8         | 23.7         | 23.7         | 30.4         | 21.0         |

## 1. РЕАЛЬНЫЙ СЕКТОР

### Занятые по видам экономической деятельности в разрезе город/село, кварталы 2011г.

1000 человек

|   | Город        |              |              |              | Село         |              |              |              |
|---|--------------|--------------|--------------|--------------|--------------|--------------|--------------|--------------|
|   | I            | II           | III          | IV           | I            | II           | III          | IV           |
| <b>Всего</b>  | <b>635.1</b> | <b>611.8</b> | <b>655.6</b> | <b>624.7</b> | <b>519.1</b> | <b>593.5</b> | <b>567.2</b> | <b>492.2</b> |
| Сельское хозяйство  | 46.0         | 58.7         | 53.7         | 36.8         | 397.7        | 459.1        | 442.8        | 334.7        |
| Промышленность  | 114.3        | 111.6        | 110.7        | 95.5         | 21.7         | 23.5         | 15.0         | 22.3         |
| Строительство   | 43.7         | 46.9         | 60.3         | 38.3         | 9.7          | 19.5         | 15.8         | 34.7         |
| Торговля; ремонт автомобилей, гостиницы и рестораны   | 106.4        | 103.7        | 109.6        | 111.6        | 18.7         | 12.1         | 16.6         | 16.8         |
| Транспорт и связь   | 54.4         | 51.7         | 64.5         | 59.2         | 6.8          | 6.7          | 9.8          | 10.2         |
| Финансовая деятельность, операция с недвижимым имуществом, аренда и предоставление услуг потребителям | 40.0         | 25.4         | 36.7         | 49.5         | 4.5          | 1.1          | 3.4          | 2.4          |
| Государственное управление, образование здравоохранение и предоставление социальных услуг             | 184.7        | 165.7        | 172.8        | 197.9        | 55.1         | 70.7         | 58.5         | 65.0         |
| Прочие услуги   | 45.6         | 48.2         | 47.4         | 35.9         | 4.9          | 0.8          | 5.3          | 5.9          |

#### 1.4.1.1. Показатели безработицы по данным агентства "Государственная служба занятости" Министерства труда и социальных вопросов РА

##### Предложение рабочей силы по месяцам, 2012г.

на конец месяца

|         | Ищущие работу       |                                     | из них: незанятые   |                                     | из них: безработные |                                     |
|---------|---------------------|-------------------------------------|---------------------|-------------------------------------|---------------------|-------------------------------------|
|         | всего, 1000 человек | к соответствующему месяцу 2011г., % | всего, 1000 человек | к соответствующему месяцу 2011г., % | всего, 1000 человек | к соответствующему месяцу 2011г., % |
| Январь  | 80.3                | 86.6                                | 69.3                | 87.1                                | 67.5                | 86.5                                |
| Февраль | 79.9                | 86.3                                | 68.4                | 86.9                                | 66.6                | 86.3                                |
| Март    | 78.6                | 85.0                                | 67.1                | 85.9                                | 65.4                | 85.5                                |

##### Предложение рабочей силы среди женщин по месяцам, 2012г.

на конец месяца

|         | Женщины, ищущие работу |                                     | из них: незанятые   |                                     | из них: безработные |                                     |
|---------|------------------------|-------------------------------------|---------------------|-------------------------------------|---------------------|-------------------------------------|
|         | всего, 1000 человек    | к соответствующему месяцу 2011г., % | всего, 1000 человек | к соответствующему месяцу 2011г., % | всего, 1000 человек | к соответствующему месяцу 2011г., % |
| Январь  | 54.3                   | 89.2                                | 48.9                | 87.9                                | 47.8                | 87.5                                |
| Февраль | 53.9                   | 88.9                                | 48.3                | 88.1                                | 47.2                | 87.6                                |
| Март    | 53.2                   | 88.1                                | 47.3                | 87.1                                | 46.3                | 86.7                                |

## 1. РЕАЛЬНЫЙ СЕКТОР

### Предложение рабочей силы по марзам РА и г. Ереван, на конец марта 2012г.

1000 человек

|              | Ищущие работу |                       |             | из них: незанятые |                       |            | из них: безработные |                       |            |
|--------------|---------------|-----------------------|-------------|-------------------|-----------------------|------------|---------------------|-----------------------|------------|
|              | всего         | из них: молодежь, лет |             | всего             | из них: молодежь, лет |            | всего               | из них: молодежь, лет |            |
|              |               | 16-24                 | 25-30       |                   | 16-24                 | 25-30      |                     | 16-24                 | 25-30      |
| <b>Всего</b> | <b>78.6</b>   | <b>7.5</b>            | <b>11.2</b> | <b>67.1</b>       | <b>5.7</b>            | <b>9.1</b> | <b>65.4</b>         | <b>5.5</b>            | <b>8.9</b> |
| г. Ереван    | 24.3          | 1.4                   | 2.8         | 21.9              | 1.2                   | 2.5        | 21.6                | 1.1                   | 2.4        |
| Арагацотн    | 2.4           | 0.4                   | 0.4         | 1.4               | 0.2                   | 0.2        | 1.4                 | 0.2                   | 0.2        |
| Арарат       | 3.7           | 0.4                   | 0.6         | 2.8               | 0.2                   | 0.4        | 2.8                 | 0.2                   | 0.4        |
| Армавир      | 3.4           | 0.3                   | 0.5         | 2.7               | 0.2                   | 0.3        | 2.6                 | 0.2                   | 0.4        |
| Гегаркуник   | 6.4           | 0.5                   | 1.1         | 4.9               | 0.4                   | 0.8        | 4.8                 | 0.4                   | 0.8        |
| Лори         | 10.7          | 1.5                   | 1.7         | 9.5               | 1.2                   | 1.5        | 9.3                 | 1.2                   | 1.5        |
| Котайк       | 6.9           | 0.6                   | 1.0         | 6.1               | 0.5                   | 0.9        | 5.9                 | 0.4                   | 0.8        |
| Ширак        | 9.2           | 1.1                   | 1.3         | 8.2               | 0.9                   | 1.1        | 7.7                 | 0.9                   | 1.1        |
| Сюник        | 5.9           | 0.5                   | 0.9         | 4.7               | 0.3                   | 0.6        | 4.5                 | 0.3                   | 0.6        |
| Вайоц дзор   | 1.2           | 0.2                   | 0.2         | 0.9               | 0.1                   | 0.1        | 0.8                 | 0.1                   | 0.1        |
| Тавуш        | 4.5           | 0.6                   | 0.7         | 4.0               | 0.5                   | 0.6        | 4.0                 | 0.5                   | 0.6        |

### Темп роста официально зарегистрированной безработицы по марзам РА и г. Ереван, на конец марта 2012г.



### Среднемесячная численность официально зарегистрированной безработицы

1000 человек

|        | I    | II   | III  | I - II | I - III |
|--------|------|------|------|--------|---------|
| 2010г. | 84.7 | 84.2 | 84.0 | 84.5   | 84.3    |
| 2011г. | 78.4 | 77.6 | 76.9 | 78.0   | 77.6    |
| 2012г. | 68.5 | 67.1 | 66.0 | 67.8   | 67.2    |

### Предложение рабочей силы по марзам РА, районам и г. Ереван, на конец марта 2012г.

человек

|                  | Ищущие работу | из них: безработные |               | Ищущие работу | из них: безработные |
|------------------|---------------|---------------------|---------------|---------------|---------------------|
| <b>Всего</b>     | <b>78599</b>  | <b>65432</b>        |               |               |                     |
| <b>г. Ереван</b> | <b>24330</b>  | <b>21601</b>        | <b>Лори</b>   | <b>10672</b>  | <b>9315</b>         |
| Ачапняк          | 2904          | 2449                | Туманян       | 1159          | 961                 |
| Аван             | 992           | 889                 | Спитак        | 1384          | 1018                |
| Арабкир          | 1884          | 1678                | Степанаван    | 2722          | 2342                |
| Давташен         | 1695          | 1596                | Ташир         | 360           | 290                 |
| Эребуни          | 3846          | 3384                | г. Ванадзор   | 5047          | 4704                |
| Кентрон          | 2075          | 1839                | <b>Котайк</b> | <b>6859</b>   | <b>5935</b>         |
| Малатия-Себастья | 3228          | 2920                | Абовян        | 2364          | 2092                |
| Нор Норк         | 2224          | 1929                | Раздан        | 3634          | 3144                |
| Шенгавит         | 3804          | 3352                | Наири         | 861           | 699                 |



## 1. РЕАЛЬНЫЙ СЕКТОР

|                   | Ищущие работу | из них:<br>безработные |                   | Ищущие работу | из них:<br>безработные |
|-------------------|---------------|------------------------|-------------------|---------------|------------------------|
| Канакер-Зейтун    | 1678          | 1565                   | <b>Ширак</b>      | <b>9174</b>   | <b>7661</b>            |
| <b>Арагацотн</b>  | <b>2367</b>   | <b>1408</b>            | Амасия            | 65            | 54                     |
| Аштарак           | 1289          | 1058                   | Ани               | 496           | 304                    |
| Апаран            | 161           | 112                    | Ашотск            | 313           | 175                    |
| Арагац            | 477           | 137                    | Артик             | 689           | 510                    |
| Талин             | 440           | 101                    | г. Гюмри          | 7611          | 6618                   |
| <b>Арарат</b>     | <b>3736</b>   | <b>2750</b>            | <b>Сюник</b>      | <b>5904</b>   | <b>4503</b>            |
| Арарат            | 1615          | 1100                   | Горис             | 2284          | 1793                   |
| Арташат           | 1038          | 832                    | Капан             | 1714          | 1392                   |
| Масис             | 1083          | 818                    | Мегри             | 550           | 357                    |
| <b>Армавир</b>    | <b>3400</b>   | <b>2644</b>            | Сисиан            | 1356          | 961                    |
| Армавир           | 1228          | 1075                   | <b>Вайоц Дзор</b> | <b>1228</b>   | <b>837</b>             |
| Баграмян          | 1166          | 718                    | Ехегнадзор        | 376           | 244                    |
| Вагаршапат        | 1006          | 851                    | Вайк              | 852           | 593                    |
| <b>Гехаркуник</b> | <b>6371</b>   | <b>4817</b>            | <b>Тавуш</b>      | <b>4558</b>   | <b>3961</b>            |
| Гавар             | 1034          | 756                    | Иджеван           | 1328          | 1048                   |
| Чамбарак          | 231           | 188                    | Ноемберян         | 623           | 500                    |
| Мартуни           | 1318          | 824                    | Тавуш             | 552           | 469                    |
| Севан             | 2020          | 1901                   | г. Дилижан        | 2055          | 1944                   |
| Варденис          | 1768          | 1148                   |                   |               |                        |

### Численность трудоустроенных по месяцам

на конец месяца

|         | Всего,<br>человек |        | К соответствующему месяцу<br>прошлого года, % |        | К численности,<br>ищущих работу, % |        |
|---------|-------------------|--------|---|--------|------------------------------------|--------|
|         | 2011г.            | 2012г. | 2011г.  | 2012г. | 2011г.                             | 2012г. |
| Январь  | 631               | 659    | 114.3   | 104.4  | 0.7                                | 0.8    |
| Февраль | 824               | 881    | 83.8  | 106.9  | 0.9                                | 1.1    |
| Март    | 947               | 965    | 85.6  | 101.9  | 1.0                                | 1.2    |

### Нагрузка вакантных рабочих мест по месяцам 2012г.

на конец месяца

|         | Потребность в рабочей силе |  | Численность незанятых в расчете на одно<br>вакантное рабочее место |                            |  |
|---------|----------------------------|--|--|----------------------------|--|
|         | человек                    | к соответствующему<br>месяцу 2011г., % | человек  | к предыдущему<br>месяцу, % | к соответствующему<br>месяцу 2011г., % |
| Январь  | 1293                       | 174.3                                  | 54   | 90.0                       | 50.5                                   |
| Февраль | 1539                       | 184.8                                  | 44   | 81.5                       | 46.8                                   |
| Март    | 1339                       | 135.0                                  | 50   | 113.6                      | 63.2                                   |

### Численность безработных, получающих пособие, средний размер пособия по безработице

на конец месяца

|         | Численность безработных,<br>получающих пособие, 1000 человек |        | Темп<br>роста, % | Средний размер пособия, драм |        |
|---------|--|--------|------------------|------------------------------|--------|
|         | 2011г.   | 2012г. |                  | 2011г.                       | 2012г. |
| Январь  | 18.9   | 14.1   | 74.6             | 17880                        | 16500  |
| Февраль | 18.5   | 13.6   | 73.5             | 17712                        | 16235  |
| Март    | 18.6   | 13.3   | 71.5             | 17963                        | 16195  |

## 1. РЕАЛЬНЫЙ СЕКТОР

**Численность лиц, охваченных в ежегодных государственных программах,  
регулирующих занятость по видам программ, 2012г.**

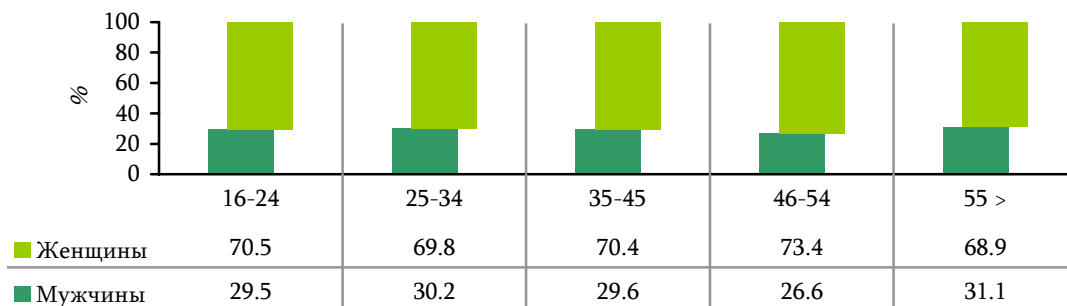
на конец месяца

|   | Февраль           |              |                          |             | Март              |              |                          |             |
|---|-------------------|--------------|--------------------------|-------------|-------------------|--------------|--------------------------|-------------|
|   | всего,<br>человек | жен-<br>щины | из них:<br>молодежь, лет |             | всего,<br>человек | жен-<br>щины | из них:<br>молодежь, лет |             |
|   |                   |              | 16-24                    | 25-30       |                   |              | 16-24                    | 25-30       |
| <b>Численность лиц, вовлеченных в программы</b>   | <b>14203</b>      | <b>9337</b>  | <b>733</b>               | <b>2076</b> | <b>13772</b>      | <b>9136</b>  | <b>678</b>               | <b>2015</b> |
| <i>в том числе: по типам программ:</i>  |                   |              |                          |             |                   |              |                          |             |
| профессиональное обучение   | 275               | 224          | 91                       | 65          | 202               | 165          | 67                       | 44          |
| финансовое содействие при государственной регистрации предпринимательской деятельности                    | 19                | 1            | 0                        | 1           | 17                | 12           | 4                        | 6           |
| частичная компенсация заработной платы с целью трудоустройства на рынке труда неконкурентоспособных групп | 246               | 161          | 12                       | 31          | 256               | 171          | 14                       | 32          |
| общественные работы   | 0                 | 0            | 0                        | 0           | 0                 | 0            | 0                        | 0           |
| командировка на работу в другие места   | 34                | 16           | 8                        | 6           | 35                | 17           | 7                        | 9           |
| пособие по безработице  | 13629             | 8935         | 622                      | 1973        | 13262             | 8771         | 586                      | 1924        |

**Официально зарегистрированные безработные по полу, возрасту,  
образованию и месту жительства, на конец марта 2012г.**

|  | Всего,<br>1000<br>человек | к итогу,<br>% | из них:                  |                      |                                     |                                   |
|--|---------------------------|---------------|--------------------------|----------------------|-------------------------------------|-----------------------------------|
|  |                           |               | женщины,<br>1000 человек | к итогу<br>женщин, % | сельские<br>жители,<br>1000 человек | к итогу<br>сельских<br>жителей, % |
| <b>Всего</b>                             | <b>65.4</b>               | <b>100</b>    | <b>46.3</b>              | <b>100</b>           | <b>7.8</b>                          | <b>100</b>                        |
| <i>по стажу:</i>                         |                           |               |                          |                      |                                     |                                   |
| имеющие стаж до одного года              | 4.4                       | 6.7           | 2.9                      | 6.3                  | 0.4                                 | 4.8                               |
| имеющие стаж один год и более            | 46.5                      | 71.1          | 32.5                     | 70.3                 | 5.3                                 | 67.6                              |
| <i>по возрасту:</i>                      |                           |               |                          |                      |                                     |                                   |
| 16 - 18                                  | 0.3                       | 0.5           | 0.2                      | 0.5                  | 0.1                                 | 0.8                               |
| 19 - 24                                  | 5.2                       | 7.9           | 3.7                      | 7.9                  | 0.6                                 | 7.5                               |
| 25 - 30                                  | 8.9                       | 13.6          | 6.2                      | 13.3                 | 0.9                                 | 12.0                              |
| 31 - 34                                  | 6.2                       | 9.5           | 4.4                      | 9.4                  | 0.8                                 | 9.9                               |
| 35 - 45                                  | 16.9                      | 25.9          | 11.9                     | 25.8                 | 2.1                                 | 26.5                              |
| 46 - 54                                  | 16.5                      | 25.3          | 12.1                     | 26.2                 | 2.2                                 | 28.3                              |
| 55 >                                     | 11.3                      | 17.3          | 7.8                      | 16.8                 | 1.2                                 | 14.9                              |
| <i>с образованием:</i>                   |                           |               |                          |                      |                                     |                                   |
| послевузовским, высшим                   | 10.2                      | 15.6          | 7.6                      | 16.4                 | 0.5                                 | 6.2                               |
| неоконченным высшим                      | 0.2                       | 0.3           | 0.1                      | 0.2                  | 0.0                                 | 0.2                               |
| средним профессиональным                 | 15.3                      | 23.4          | 11.6                     | 25.0                 | 1.3                                 | 16.4                              |
| начальным профессиональным (ремесленным) | 4.4                       | 6.8           | 2.9                      | 6.3                  | 0.4                                 | 5.5                               |
| общим средним                            | 30.7                      | 46.8          | 21.3                     | 46.0                 | 4.6                                 | 58.8                              |
| специальным общим                        | 0.5                       | 0.7           | 0.3                      | 0.6                  | 0.0                                 | 0.2                               |
| основным общим                           | 3.9                       | 5.9           | 2.3                      | 5.0                  | 0.8                                 | 10.8                              |
| начальным общим                          | 0.3                       | 0.5           | 0.2                      | 0.4                  | 0.1                                 | 1.9                               |

Официально зарегистрированные безработные по полу и возрасту,  
на конец марта 2012г.



Трудоустройство лиц, ищущих работу, на конец марта 2012г.

|   | Всего,<br>1000 человек | из них:<br>женщины | Трудоустроились        |                    |
|---|------------------------|--------------------|------------------------|--------------------|
|   |                        |                    | всего,<br>1000 человек | из них:<br>женщины |
| <b>Ищущие работу, всего</b>   | <b>78599</b>           | <b>53163</b>       | <b>2556</b>            | <b>1516</b>        |
| <i>в том числе:</i>   |                        |                    |                        |                    |
| занятые, <i>из них:</i>   | 11472                  | 5822               | 281                    | 116                |
| пенсионеры (страховые, возрастные и социальной старости)                                  | 0                      | 0                  | 0                      | 0                  |
| незанятые, <i>в том числе:</i>  | 67127                  | 47341              | 2275                   | 1400               |
| пенсионеры (на льготных условиях, за выслугу лет частичной, инвалидности), <i>из них:</i> | 1695                   | 1055               | 51                     | 30                 |
| инвалиды  | 1260                   | 749                | 50                     | 29                 |
| <i>из числа незанятых - безработные, из них:</i>  | 65432                  | 46286              | 2224                   | 1370               |
| имеющие стаж до одного года   | 4360                   | 2904               | 52                     | 35                 |
| вернувшиеся из обязательной военной службы  | 635                    | 6                  | 9                      | 0                  |
| рабочие   | 35820                  | 23772              | 1018                   | 613                |
| ищущие работу впервые, <i>из них:</i>   | 14530                  | 10848              | 442                    | 281                |
| выпускники, <i>в том числе:</i>   | 1660                   | 1222               | 150                    | 109                |
| высших учебных заведений  | 596                    | 470                | 64                     | 49                 |
| средне-профессиональных учебных заведений   | 491                    | 369                | 40                     | 25                 |
| профессиональных школ   | 71                     | 51                 | 11                     | 9                  |
| общеобразовательных школ  | 502                    | 332                | 35                     | 26                 |

Спрос на рабочую силу и трудоустройство лиц, ищущих работу,  
по секторам экономики и видам экономической деятельности, 2012г.

с начала года

|  | Число работода-<br>телей, предста-<br>вивших заявку на<br>спрос на рабочую<br>силу | Число вакантных<br>рабочих мест |                    | Трудоуст-<br>роились,<br>человек |
|--|--|---------------------------------|--------------------|----------------------------------|
|  |  | всего                           | из них:<br>рабочие |                                  |
| <b>Всего</b>   | <b>1004</b>  | <b>2647</b>                     | <b>1751</b>        | <b>2556</b>                      |
| <i>по секторам экономики</i>   |  |                                 |                    |                                  |
| Государственный  | 335  | 712                             | 322                | 592                              |
| Частный  | 625  | 1729                            | 1272               | 1802                             |
| Общественные и религиозные организации, фонды                                      | 15   | 25                              | 7                  | 24                               |
| <i>по видам экономической деятельности</i>   |  |                                 |                    |                                  |
| Сельское хозяйство, охота и лесное хозяйство,<br>рыболовство, рыбоводство          | 15   | 32                              | 31                 | 41                               |
| Промышленность   | 194  | 687                             | 573                | 673                              |
| Строительство  | 46   | 163                             | 152                | 259                              |
| Торговля; ремонт автомобилей, бытовых изделий<br>и предметов личного использования | 165  | 428                             | 274                | 562                              |
| Гостиницы и рестораны  | 53   | 126                             | 83                 | 107                              |

## 1.РЕАЛЬНЫЙ СЕКТОР

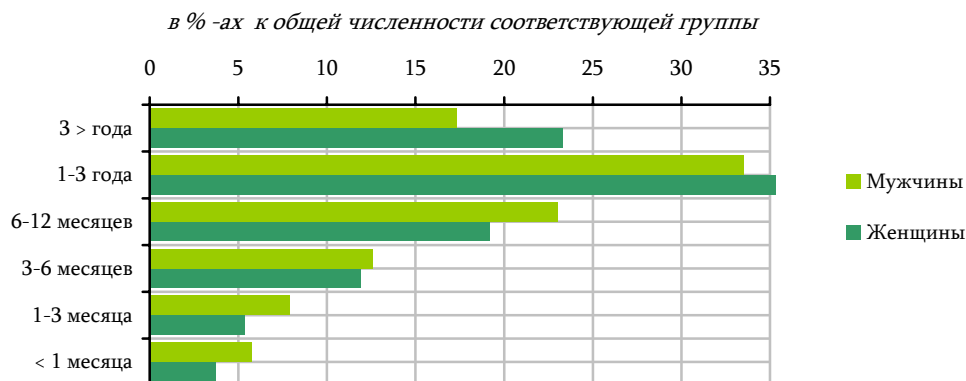
|   | Число работода-<br>телей, предста-<br>вивших заявку на<br>спрос на рабочую<br>силы | Число вакантных<br>рабочих мест |                    | Трудоуст-<br>роились,<br>человек |
|---|--|---------------------------------|--------------------|----------------------------------|
|   |  | всего                           | из них:<br>рабочие |                                  |
| Транспорт и связь   | 68   | 136                             | 109                | 149                              |
| Финансовая деятельность   | 12   | 13                              | 1                  | 28                               |
| Операция с недвижимым имуществом, аренда<br>и предоставление услуг потребителям | 22   | 36                              | 10                 | 50                               |
| Государственное управление  | 141  | 229                             | 71                 | 101                              |
| Образование   | 120  | 188                             | 52                 | 129                              |
| Здравоохранение и предоставление социальных<br>услуг                            | 61   | 166                             | 21                 | 86                               |
| Предоставление коммунальных, социальных<br>и персональных услуг                 | 83   | 378                             | 319                | 287                              |
| Услуги по ведению домашних хозяйств   | 17   | 54                              | 52                 | 31                               |
| Деятельность иностранных<br>(экстерриториальных) организаций                    | 29   | 95                              | 48                 | 161                              |

### Трудоустроенные бывшие безработные по продолжительности поиска работы и полу, 2012г.

|                     | Бывшие безра-<br>ботные,<br>человек | по продолжительности поиска работы |                  |                  |                   |               |             | с начала года   |
|---------------------|-------------------------------------|------------------------------------|------------------|------------------|-------------------|---------------|-------------|---|
|                     |                                     | < 1<br>месяца                      | 1 - 3<br>месяцев | 3 - 6<br>месяцев | 6 - 12<br>месяцев | 1 - 3<br>года | 3 ><br>года | Средняя<br>продолжи-<br>тельность<br>законченной<br>безработицы,<br>месяцев |
| <b>Всего</b>        | <b>2219</b>                         | <b>81</b>                          | <b>183</b>       | <b>299</b>       | <b>597</b>        | <b>843</b>    | <b>216</b>  | <b>17.6</b>   |
| <i>по возрасту:</i> |                                     |                                    |                  |                  |                   |               |             |   |
| 16-24               | 310                                 | 22                                 | 43               | 93               | 85                | 52            | 15          | 10.8  |
| 25-30               | 426                                 | 13                                 | 34               | 80               | 130               | 136           | 33          | 15.6  |
| 31-50               | 1004                                | 31                                 | 79               | 83               | 283               | 419           | 109         | 19.0  |
| 50>                 | 479                                 | 15                                 | 27               | 43               | 99                | 236           | 59          | 20.9  |
| <b>Женщины</b>      | <b>1365</b>                         | <b>36</b>                          | <b>97</b>        | <b>187</b>       | <b>352</b>        | <b>544</b>    | <b>149</b>  | <b>18.6</b>   |
| <i>по возрасту:</i> |                                     |                                    |                  |                  |                   |               |             |   |
| 16-24               | 194                                 | 10                                 | 24               | 63               | 53                | 35            | 9           | 11.0  |
| 25-30               | 274                                 | 10                                 | 20               | 51               | 81                | 91            | 21          | 15.8  |
| 31-50               | 617                                 | 10                                 | 41               | 47               | 168               | 275           | 76          | 20.3  |
| 50>                 | 280                                 | 6                                  | 12               | 26               | 50                | 143           | 43          | 22.7  |
| <b>Мужчины</b>      | <b>854</b>                          | <b>45</b>                          | <b>86</b>        | <b>112</b>       | <b>245</b>        | <b>299</b>    | <b>67</b>   | <b>16.0</b>   |
| <i>по возрасту:</i> |                                     |                                    |                  |                  |                   |               |             |   |
| 16-24               | 116                                 | 12                                 | 19               | 30               | 32                | 17            | 6           | 10.3  |
| 25-30               | 152                                 | 3                                  | 14               | 29               | 49                | 45            | 12          | 15.3  |
| 31-50               | 387                                 | 21                                 | 38               | 36               | 115               | 144           | 33          | 16.9  |
| 50>                 | 199                                 | 9                                  | 15               | 17               | 49                | 93            | 16          | 18.3  |

### Численность официально зарегистрированных безработных по продолжительности поиска работы и полу, на конец марта 2012г.

|              | Безра-<br>ботные,<br>1000 человек | по продолжительности поиска работы |                  |                  |                   |               |             | Средняя<br>продолжительность<br>незаконченной<br>безработицы,<br>месяцев |
|--------------|-----------------------------------|------------------------------------|------------------|------------------|-------------------|---------------|-------------|--|
|              |                                   | < 1<br>месяца                      | 1 - 3<br>месяцев | 3 - 6<br>месяцев | 6 - 12<br>месяцев | 1 - 3<br>года | 3 ><br>года |  |
| <b>Всего</b> | <b>65.4</b>                       | <b>2.8</b>                         | <b>4.0</b>       | <b>7.9</b>       | <b>13.3</b>       | <b>23.3</b>   | <b>14.1</b> | <b>22.7</b>  |
| Женщины      | <b>46.3</b>                       | 1.7                                | 2.5              | 5.5              | 8.9               | 16.9          | 10.8        | <b>23.8</b>  |
| Мужчины      | <b>19.1</b>                       | 1.1                                | 1.5              | 2.4              | 4.4               | 6.4           | 3.3         | <b>20.2</b>  |



### Профессиональное обучение официально зарегистрированных безработных, 2012г.

с начала года

|  | Всего,<br>человек | в том числе: по видам обучения |                           |  |
|--|-------------------|--------------------------------|---------------------------|--|
|  |                   | переквали-<br>фикация          | повышение<br>квалификации | начальная професси-<br>ональная подготовка и<br>ремесленное обучение |
| <b>Окончившие профессиональное обучение</b>              | <b>412</b>        | <b>214</b>                     | <b>7</b>                  | <b>191</b>   |
| <i>из них: по месту обучения:</i>                        |                   |                                |                           |  |
| учебное заведение службы занятости                       | 0                 | 0                              | 0                         | 0  |
| организация  | 176               | 91                             | 2                         | 83   |
| другое учебное заведение                                 | 44                | 32                             | 2                         | 10   |
| другое организации                                       | 192               | 91                             | 3                         | 98   |
| <i>из числа окончивших профессиональное обучение:</i>    |                   |                                |                           |  |
| женщины  | 295               | 159                            | 6                         | 130  |
| трудоустроенные  | 84                | 48                             | 1                         | 35   |
| <i>из них:</i>   |                   |                                |                           |  |
| женщины  | 70                | 54                             | 1                         | 15   |
| молодежь 16-24 лет                                       | 51                | 26                             | 0                         | 25   |
| молодежь 25-30 лет                                       | 56                | 36                             | 0                         | 20   |
| имеющие страховой стаж минимум один год                  | 152               | 104                            | 6                         | 42   |
| неимеющие страховой стаж или имеющие стаж до одного года | 260               | 110                            | 1                         | 149  |

### Профессиональное обучение инвалидов и восстановление трудовых навыков, 2012г.

|  | Всего,<br>человек | из них: по видам обучения |                           |  |
|--|-------------------|---------------------------|---------------------------|--|
|  |                   | переквали-<br>фикация     | повышение<br>квалификации | начальная професси-<br>ональная подготовка и<br>ремесленное обучение |
| Выпускники профессионального обучения, на начало года    | 38                | 28                        | 2                         | 8  |
| Продолжающие обучение, в конце декабря                   | 5                 | 2                         | 2                         | 1  |
| Неимеющие страховой стаж или имеющие стаж до одного года | 19                | 8                         | 1                         | 10   |
| Трудоустроились  | 8                 | 1                         | 0                         | 7  |
| <i>из них: женщины</i>                                   | 7                 | 0                         | 0                         | 7  |