

## 1.4. Աշխատանքի շուկայի ցուցանիշներ

### 1.4.1. Ջրադրվածություն

#### 1.4.1.1. Ջրադրվածության ցուցանիշների գնահատումն ըստ աշխատուժի ընտրանքային հետազոտության արդյունքների

Ձեկույցի այս հատվածում ներկայացված են աշխատանքի շուկայի 2015-2016թթ. հիմնական ցուցանիշները՝ գնահատված աշխատուժի հետազոտության արդյունքներով: Ընդ որում, 2016թ. ցուցանիշները դեռևս **նախնական են**, իսկ վերջնական արդյունքները կհրապարակվեն ս.թ. սեպտեմբեր ամսին:

Ստորև ներկայացվում են հետազոտության վերաբերյալ մեթոդաբանական որոշ պարզաբանումներ:

**Հետազոտության ընտրանքային հիմնական միավորները** մասնավոր տնային տնտեսություններն (SS) են:

**Հետազոտվող միավորը** 15-75 (ներառյալ) տարեկան անձինք են, ովքեր.

ա) սովորաբար բնակվում են տվյալ SS-ում.

բ) ժամանակավորապես (**մինչև 3 ամիս**) չեն բնակվում տվյալ SS-ում՝ գտնվելով ՀՀ մեկ այլ բնակավայրում կամ երկրից դուրս.

գ) գտնվում են պարտադիր ժամկետային զինծառայության մեջ:

**Դիտարկվող ժամանակաշրջանը** տարվա բոլոր ամիսների բոլոր շաբաթներն են:

**Հետազոտվող ժամանակահատվածը** հետազոտությանը (հարցմանը) նախորդող վերջին օրացուցային **շաբաթն** է՝ երկուշաբթիից կիրակի օրը (ներառյալ):

Ընտրանքային համակցության ամսական չափը կազմում է 649 SS, եռամսյակայինը՝ 1 947 SS, իսկ տարեկանը՝ 7 788 SS՝ ընդգրկելով ք. Երևանը և հանրապետության բոլոր մարզերի քաղաքային և գյուղական բնակավայրերը:

Հետազոտության հիմքում դրված հասկացությունները, ցուցանիշների համախումբը և հաշվարկման մեթոդաբանությունը հիմնականում համապատասխանում են ԱՄԿ (Աշխատանքի միջազգային կազմակերպություն) և (կամ)<sup>2</sup> Եվրոստատի կողմից առաջարկվող սահմանումներին և դրույթներին՝ հնարավորինս հաշվի առնելով Հայաստանում դրանց կիրառման առանձնահատկությունները:

Հետազոտության մեթոդաբանության համաձայն յուրաքանչյուր հարցվող ըստ տնտեսական ակտիվության կարգավիճակի դասակարգվում է միմյանց բացառող հետևյալ երեք խմբերի՝ **զբաղված կամ գործազուրկ կամ տնտեսապես ոչ ակտիվ**:

<sup>1</sup> Հետազոտության 2015թ. արդյունքները, ինչպես նաև մեթոդաբանությունը և ցուցանիշների սահմանումները մանրամասն ներկայացված են «Աշխատանքի շուկան Հայաստանի Հանրապետությունում, 2016» վիճակագրական ժողովածուում՝ զետեղված ՀՀ ԱՎԾ կայքի <http://armstat.am/am/?nid=82&id=1861> հասցեում, իսկ հետազոտության անվանազերծված տվյալների բազան հասանելի է ՀՀ ԱՎԾ կայքի <http://armstat.am/am/?nid=601> հասցեում:

<sup>2</sup> ԱՄԿ-ի և Եվրոստատի կողմից առաջարկվող սահմանումներում առանձին դեպքերում առկա են որոշ տարբերություններ: Մասնավորապես, պարտադիր ժամկետային զինծառայողներն ըստ ԱՄԿ մեթոդաբանության դասվում են զբաղվածների (տե՛ս, ILO, ISCO-88), իսկ ըստ Եվրոստատի (տե՛ս European Commission, The European Union labour force survey, Methods and definitions-2001)՝ տնտեսապես ոչ ակտիվ բնակչության խմբին: Տվյալ դեպքում ՀՀ ԱՎԾ-ն հիմք է ընդունել վերջինս, որը կիրառվում է Եվրամիության անդամ երկրներում:

Աշխատանքի շուկայի հիմնական ցուցանիշներն ըստ եռամսյակների  
(Աղբյուրը՝ աշխատուժի հետազոտություն)

	I		II		III		IV		Միջին տարեկան	
	2015	2016	2015	2016	2015	2016	2015	2016	2015	2016
	<i>1 000 մարդ</i>									
<b>Աշխատանքային ռեսուրսներ</b>	<b>2 224.4</b>	<b>2 067.1</b>	<b>2 108.7</b>	<b>2 019.1</b>	<b>2 075.0</b>	<b>1 951.3</b>	<b>2 103.0</b>	<b>2 010.8</b>	<b>2 106.6</b>	<b>2 011.4</b>
տղամարդ	1 022.4	944.3	949.0	899.4	893.5	873.5	934.9	904.8	940.2	905.2
կին	1 202.0	1 122.8	1 159.7	1 119.7	1 181.5	1 077.9	1 168.1	1 106.0	1 166.9	1 106.2
քաղաք	1 358.3	1 273.6	1 304.2	1 283.2	1 298.5	1 231.1	1 331.7	1 244.4	1 313.4	1 256.8
գյուղ	866.0	793.5	804.6	736.0	776.5	720.2	771.3	766.4	793.2	754.6
<b>Տնտեսապես ոչ ակտիվ բնակչություն</b>	<b>857.1</b>	<b>844.1</b>	<b>788.2</b>	<b>787.8</b>	<b>750.5</b>	<b>717.2</b>	<b>802.8</b>	<b>789.4</b>	<b>790.3</b>	<b>783.8</b>
տղամարդ	296.6	302.1	267.0	247.4	231.9	238.3	249.1	250.1	257.5	258.9
կին	560.5	542.0	521.2	540.4	518.6	478.9	553.8	539.3	532.8	524.9
քաղաք	556.7	561.9	530.8	574.5	546.5	521.4	571.8	531.9	547.3	546.7
գյուղ	300.4	282.2	257.3	213.3	204.0	195.8	231.0	257.5	243.0	237.2
<b>Տնտեսապես ակտիվ բնակչություն</b>	<b>1 367.3</b>	<b>1 223.0</b>	<b>1 321.5</b>	<b>1 231.3</b>	<b>1 324.5</b>	<b>1 234.1</b>	<b>1 300.1</b>	<b>1 221.4</b>	<b>1 316.4</b>	<b>1 227.6</b>
տղամարդ	725.8	642.2	682.1	652.0	661.5	635.1	685.8	654.7	682.7	646.3
կին	641.5	580.8	639.5	579.3	663.0	599.0	614.3	566.7	633.7	581.3
քաղաք	801.7	711.7	773.3	708.7	752.0	709.7	759.9	712.5	766.1	710.1
գյուղ	565.6	511.3	548.2	522.7	572.5	524.4	540.2	508.9	550.2	517.5
<b>Զբաղվածներ</b>	<b>1 099.2</b>	<b>1 000.7</b>	<b>1 083.5</b>	<b>1 004.7</b>	<b>1 108.4</b>	<b>1 010.4</b>	<b>1 046.8</b>	<b>1 009.1</b>	<b>1 072.6</b>	<b>1 006.2</b>
տղամարդ	589.5	518.8	566.6	547.6	567.1	517.7	549.7	530.1	562.3	528.2
կին	509.7	481.9	516.9	457.1	541.3	492.6	497.0	479.0	510.4	478.0
քաղաք	570.7	516.6	576.1	510.1	562.3	514.8	547.0	544.4	559.3	520.9
գյուղ	528.5	484.1	507.5	494.6	546.1	495.6	499.3	464.8	513.4	485.3
<b>Գործազուրկներ</b>	<b>268.1</b>	<b>222.3</b>	<b>238.0</b>	<b>226.6</b>	<b>216.2</b>	<b>223.8</b>	<b>253.4</b>	<b>212.3</b>	<b>243.7</b>	<b>221.5</b>
տղամարդ	136.4	123.5	115.4	104.4	94.5	117.4	136.1	124.6	120.4	118.2
կին	131.8	98.8	122.6	122.2	121.7	106.3	117.3	87.7	123.3	103.3
քաղաք	231.0	195.1	197.3	198.6	189.8	194.9	212.4	168.1	206.9	189.3
գյուղ	37.1	27.2	40.7	28.1	26.4	28.9	41.0	44.1	36.8	32.2

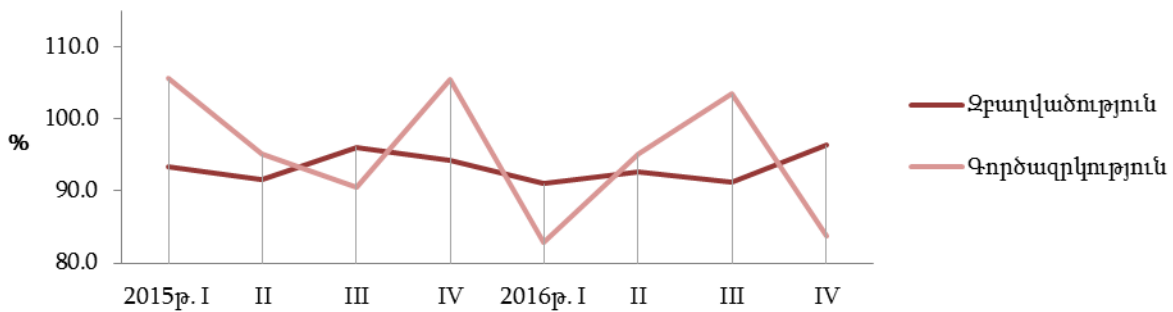
**Աշխատանքի շուկայի հիմնական ցուցանիշների աճի տեմպն ըստ եռամսյակների, 2016թ.**

(Աղբյուրը՝ աշխատուժի հետազոտություն)

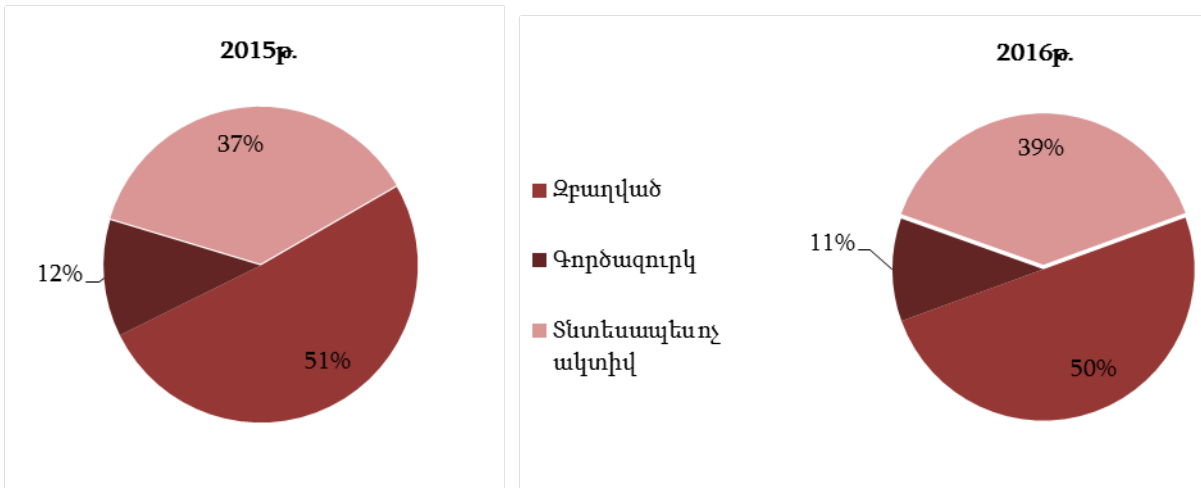
	I	II	III	IV	Միջին տարեկան
	<i>%-ով 2015թ. նույն ժամանակաշրջանի նկատմամբ</i>				
<b>Աշխատանքային ռեսուրսներ</b>	<b>92.9</b>	<b>95.8</b>	<b>94.0</b>	<b>95.6</b>	<b>95.5</b>
տղամարդ	92.4	94.8	97.8	96.8	96.3
կին	93.4	96.6	91.2	94.7	94.8
քաղաք	93.8	98.4	94.8	93.4	95.7
գյուղ	91.6	91.5	92.7	99.4	95.1
<b>Տնտեսապես ոչ ակտիվ բնակչություն</b>	<b>98.5</b>	<b>99.9</b>	<b>95.6</b>	<b>98.3</b>	<b>99.2</b>
տղամարդ	101.9	92.7	102.8	100.4	100.5
կին	96.7	103.7	92.3	97.4	98.5
քաղաք	100.9	108.2	95.4	93.0	99.9
գյուղ	93.9	82.9	96.0	111.5	97.6
<b>Տնտեսապես ակտիվ բնակչություն</b>	<b>89.4</b>	<b>93.2</b>	<b>93.2</b>	<b>93.9</b>	<b>93.3</b>
տղամարդ	88.5	95.6	96.0	95.5	94.7
կին	90.5	90.6	90.3	92.3	91.7
քաղաք	88.8	91.6	94.4	93.8	92.7
գյուղ	90.4	95.3	91.6	94.2	94.1
<b>Զբաղվածներ</b>	<b>91.0</b>	<b>92.7</b>	<b>91.2</b>	<b>96.4</b>	<b>93.8</b>
տղամարդ	88.0	96.6	91.3	96.4	93.9
կին	94.5	88.4	91.0	96.4	93.7
քաղաք	90.5	88.5	91.6	99.5	93.1
գյուղ	91.6	97.5	90.8	93.1	94.5
<b>Գործազուրկներ</b>	<b>82.9</b>	<b>95.2</b>	<b>103.5</b>	<b>83.8</b>	<b>90.9</b>
տղամարդ	90.5	90.5	124.2	91.6	98.2
կին	75.0	99.7	87.3	74.8	83.8
քաղաք	84.5	100.7	102.7	79.1	91.4
գյուղ	73.3	69.0	109.5	107.6	87.5

**Զբաղվածությունը և գործազրկությունն ըստ եռամսյակների**

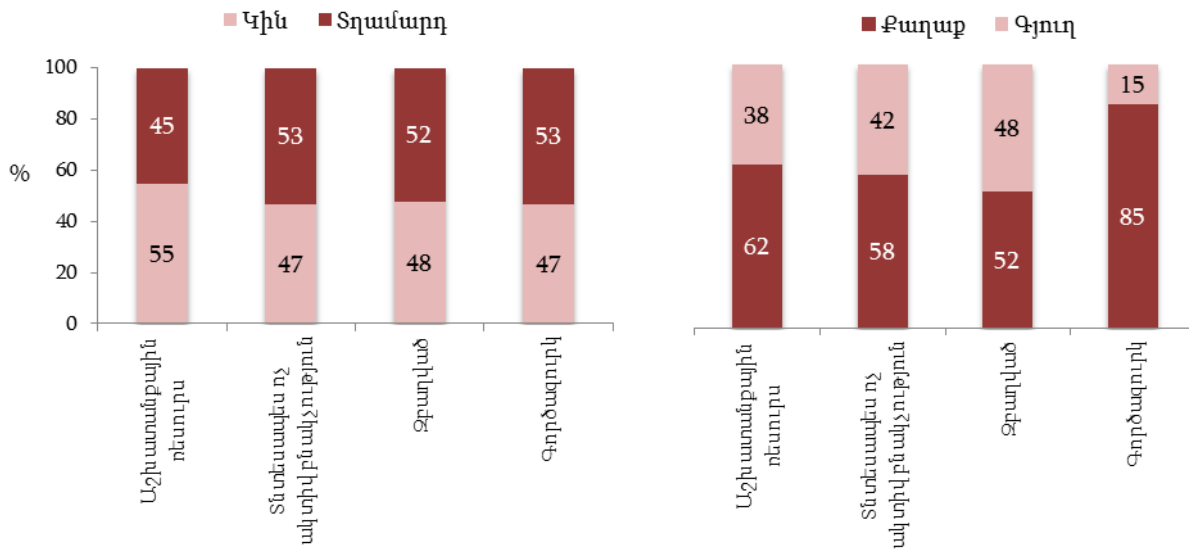
*(%-ով նախորդ տարվա նույն եռամսյակի նկատմամբ)*



Աշխատանքային ռեսուրսների կազմը



Աշխատանքի շուկայի հիմնական ցուցանիշներն ըստ սեռի և քաղաք/գյուղ կտրվածքի, 2016թ.



Ջրաղվածներն ըստ ինստիտուցիոնալ հատվածների

(Աղբյուրը՝ աշխատուժի հետազոտություն)

	Ընդամենը		Տղամարդ		Կին		Քաղաք		Գյուղ	
	2015	2016	2015	2016	2015	2016	2015	2016	2015	2016
1 000 մարդ										
<b>Ընդամենը</b>	<b>1 072.6</b>	<b>1 006.2</b>	<b>562.3</b>	<b>528.2</b>	<b>510.4</b>	<b>478.0</b>	<b>559.3</b>	<b>520.9</b>	<b>513.4</b>	<b>485.3</b>
Պետական	260.3	244.1	109.6	100.5	150.6	143.6	178.9	167.3	81.4	76.7
Ոչ պետական	812.3	762.1	452.6	427.7	359.7	334.4	380.4	353.6	432.0	408.5
Ընդամենի նկատմամբ, %										
<b>Ընդամենը</b>	<b>100</b>	<b>100</b>	<b>100</b>	<b>100</b>	<b>100</b>	<b>100</b>	<b>100</b>	<b>100</b>	<b>100</b>	<b>100</b>
Պետական	24.3	24.3	19.5	19.0	29.5	30.0	32.0	32.1	15.9	15.8
Ոչ պետական	75.7	75.7	80.5	81.0	70.5	70.0	68.0	67.9	84.1	84.2

**Զբաղվածներն ըստ տնտեսական գործունեության տեսակների խառը խմբերի<sup>1</sup>**  
(Աղբյուրը՝ աշխատուժի հետազոտություն)

ՏՊՏԴ (խմբ. 2)		Ընդամենը, 1 000 մարդ		Ընդամենի նկատմամբ, %		Փոփոխությունը, 2016 / 2015, %
		2015	2016	2015	2016	
	<b>Ընդամենը</b>	<b>1 072.6</b>	<b>1 006.2</b>	<b>100</b>	<b>100</b>	<b>93.8</b>
A	Գյուղատնտեսություն	379.0	338.1	35.3	33.6	89.2
B-E	Արդյունաբերություն	120.8	121.4	11.3	12.1	100.5
F	Շինարարություն	49.9	37.5	4.7	3.7	75.1
G-N	Շուկայական ծառայություններ	233.5	225.3	21.8	22.4	96.5
O- U	Ոչ շուկայական ծառայություններ	289.5	284.0	27.0	28.2	98.1

**Բնակչության տնտեսական ակտիվության մակարդակներն ըստ եռամսյակների**  
(Աղբյուրը՝ աշխատուժի հետազոտություն)

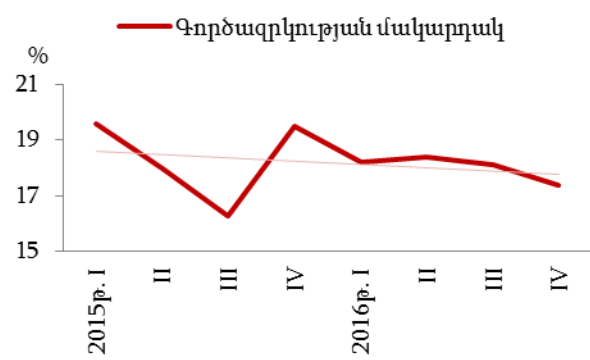
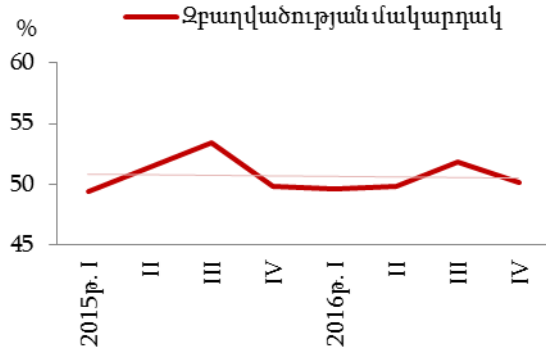
	I		II		III		IV		Միջին տարեկան	
	2015	2016	2015	2016	2015	2016	2015	2016	2015	2016
<b>Տնտեսական ակտիվության մակարդակ<sup>2</sup></b>	<b>61.5</b>	<b>60.6</b>	<b>62.6</b>	<b>61.0</b>	<b>63.8</b>	<b>63.2</b>	<b>61.8</b>	<b>60.7</b>	<b>62.5</b>	<b>61.0</b>
տղամարդ	71.0	71.4	71.9	72.5	74.0	72.7	73.4	72.4	72.6	71.4
կին	53.4	51.9	55.1	51.7	56.1	55.6	52.6	51.2	54.3	52.5
քաղաք	59.0	55.5	59.3	55.2	57.9	57.6	57.1	57.3	58.3	56.5
գյուղ	65.3	69.5	68.1	71.0	73.7	72.8	70.0	66.4	69.4	68.6
<b>Զբաղվածության մակարդակ<sup>2</sup></b>	<b>49.4</b>	<b>49.6</b>	<b>51.4</b>	<b>49.8</b>	<b>53.4</b>	<b>51.8</b>	<b>49.8</b>	<b>50.2</b>	<b>50.9</b>	<b>50.0</b>
տղամարդ	57.7	57.7	59.7	60.9	63.5	59.3	58.8	58.6	59.8	58.4
կին	42.4	43.0	44.5	40.8	45.8	45.7	42.5	43.3	43.8	43.2
քաղաք	42.0	40.3	44.2	39.8	43.3	41.8	41.1	43.7	42.6	41.4
գյուղ	61.0	65.8	63.0	67.2	70.0	68.8	64.7	60.6	64.7	64.3
<b>Գործազրկության մակարդակ<sup>3</sup></b>	<b>19.6</b>	<b>18.2</b>	<b>18.0</b>	<b>18.4</b>	<b>16.3</b>	<b>18.1</b>	<b>19.5</b>	<b>17.4</b>	<b>18.5</b>	<b>18.0</b>
տղամարդ	18.8	19.2	16.9	16.0	14.3	18.5	19.8	19.0	17.6	18.3
կին	20.5	17.0	19.2	21.1	18.4	17.7	19.1	15.5	19.5	17.8
քաղաք	28.8	27.4	25.5	28.0	25.2	27.5	28.0	23.6	27.0	26.6
գյուղ	6.6	5.3	7.4	5.4	4.6	5.5	7.6	8.7	6.7	6.2

<sup>1</sup> Դասակարգման հիմքը՝ Տնտեսական գործունեության տեսակների Հայաստանի դասակարգիչ (խմբ. 2)

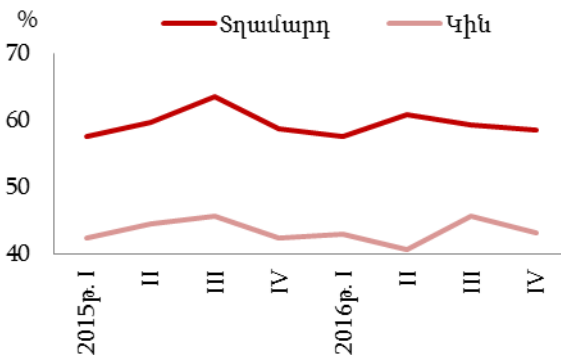
<sup>2</sup> Հաշվարկված է աշխատանքային ռեսուրսների (ըստ առկա բնակչության թվաքանակի ցուցանիշի) թվաքանակի նկատմամբ:

<sup>3</sup> Հաշվարկված է տնտեսապես ակտիվ բնակչության թվաքանակի նկատմամբ:

Զբաղվածության և գործազրկության մակարդակներն ըստ եռամսյակների



Զբաղվածության մակարդակ



Գործազրկության մակարդակ



15-29 տարեկան աշխատանքային ռեսուրսների կազմն ըստ տարիքային խմբերի  
(Աղբյուրը՝ աշխատուժի հետազոտություն)

	2015	2016	Փոփոխությունը, 2016 / 2015
	1 000 մարդ		%
<b>Աշխատանքային ռեսուրսներ</b>	<b>633.7</b>	<b>568.1</b>	<b>89.6</b>
15-24	404.6	358.8	88.7
25-29	229.1	209.3	91.4
<b>Տնտեսապես ակտիվ բնակչություն</b>	<b>317.7</b>	<b>266.2</b>	<b>83.8</b>
15-24	161.1	124.6	77.3
25-29	156.6	141.6	90.4
<b>Տնտեսապես ոչ ակտիվ բնակչություն</b>	<b>316.1</b>	<b>301.9</b>	<b>95.5</b>
15-24	243.6	234.2	96.1
25-29	72.5	67.7	93.4
<b>Զբաղվածներ</b>	<b>227.3</b>	<b>190.9</b>	<b>84.0</b>
15-24	108.7	79.1	72.8
25-29	118.6	111.9	94.3
<b>Գործազուկներ</b>	<b>90.4</b>	<b>75.2</b>	<b>83.2</b>
15-24	52.4	45.5	86.8
25-29	38.0	29.7	78.3

**15-29 տարեկան բնակչության տնտեսական ակտիվության մակարդակները**

(Աղբյուրը՝ աշխատուժի հետազոտություն)

	2015	2016	Փոփոխությունը, 2016 / 2015
	%		(+ / -)
<b>Տնտեսական ակտիվության մակարդակը<sup>1</sup></b>	<b>50.1</b>	<b>46.8</b>	<b>- 3.3</b>
15-24	39.8	34.7	- 5.1
25-29	68.4	67.6	- 0.8
<b>Զբաղվածության մակարդակը<sup>1</sup></b>	<b>35.9</b>	<b>33.6</b>	<b>- 2.3</b>
15-24	26.9	22.0	- 4.9
25-29	51.8	53.4	+ 1.6
<b>Գործազրկության մակարդակ<sup>2</sup></b>	<b>28.5</b>	<b>28.3</b>	<b>- 0.2</b>
15-24	32.5	36.5	+ 4.0
25-29	24.3	21.0	- 3.3

**1.4.1.2. Գործազրկության ցուցանիշներն ըստ ՀՀ աշխատանքի և սոցիալական հարցերի նախարարության աշխատակազմի զբաղվածության պետական գործակալության տվյալների**

**Աշխատուժի առաջարկը, 2017թ.**

*ամսվա վերջի դրությամբ*

	Աշխատանք փնտրողներ		նրանցից՝ գործազուրկներ	
	ընդամենը, մարդ	2016թ. նույն ամսվա նկատմամբ, %	ընդամենը, մարդ	2016թ. նույն ամսվա նկատմամբ, %
Հունվար	95 811	107.2	80 576	103.9
Փետրվար	96 170	105.1	80 950	102.0
Մարտ	96 150	102.8	80 709	99.2

**Աշխատուժի առաջարկն ըստ սեռի, 2017թ.**

*ամսվա վերջի դրությամբ*

	Աշխատանք փնտրողներ				նրանցից՝ գործազուրկներ			
	կին		տղամարդ		կին		տղամարդ	
	ընդամենը, մարդ	2016թ. նույն ամսվա նկատմամբ, %	ընդամենը, մարդ	2016թ. նույն ամսվա նկատմամբ, %	ընդամենը, մարդ	2016թ. նույն ամսվա նկատմամբ, %	ընդամենը, մարդ	2016թ. նույն ամսվա նկատմամբ, %
Հունվար	62 183	103.6	33 628	114.5	53 036	99.4	27 540	113.9
Փետրվար	62 260	102.0	33 910	111.5	53 190	98.1	27 760	110.4
Մարտ	62 185	100.4	33 965	107.6	52 995	96.1	27 714	105.8

<sup>1</sup> Հաշվարկված է աշխատանքային ռեսուրսների (ըստ առկա բնակչության թվաքանակի ցուցանիշի) թվաքանակի նկատմամբ:

<sup>2</sup> Հաշվարկված է տնտեսապես ակտիվ բնակչության թվաքանակի նկատմամբ:

Առաջին անգամ աշխատանք փնտրողներն ըստ կրթության, 2017թ. մարտ

ամսվա վերջի դրությամբ

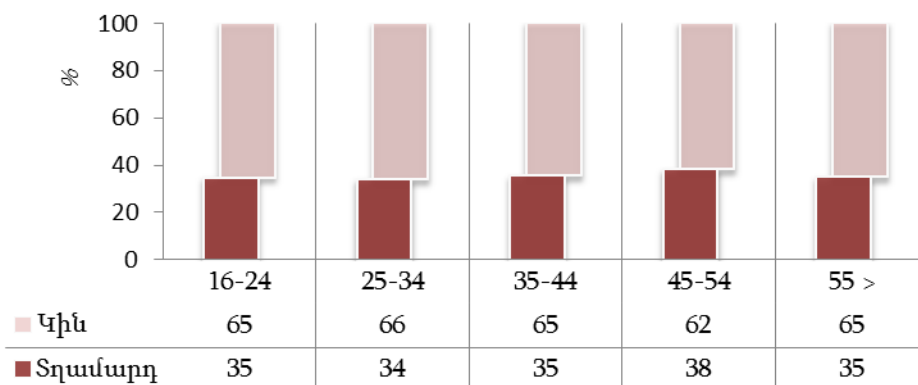
	Ընդամենը, մարդ	Ընդամենի նկատմամբ, %	Կին	Ընդամենի նկատմամբ, %	Տղամարդ	Ընդամենի նկատմամբ, %
<b>Ընդամենը</b>	<b>40 063</b>	<b>100</b>	<b>25 259</b>	<b>100</b>	<b>14 804</b>	<b>100</b>
հետբուհական, բարձրագույն	4 311	10.8	2 943	11.7	1 368	9.2
թերի բարձրագույն, միջին մասնագիտական	5 612	14.0	4 154	16.4	1 458	9.8
նախամասնագիտական (արհեստագործական)	1 641	4.1	978	3.9	663	4.5
միջնակարգ ընդհանուր	23 913	59.7	14 654	58.0	9 259	62.5
հատուկ ընդհանուր	1 008	2.5	686	2.7	322	2.2
հիմնական ընդհանուր	3 225	8.0	1 713	6.8	1 512	10.2
տարրական ընդհանուր	353	0.9	131	0.5	222	1.5
<i>որից՝</i> երիտասարդներ (16-29 տարեկաններ)	16 348	40.8	10 576	41.9	5 772	39.0

Աշխատանք փնտրողների կազմն ըստ սեռի, 2017թ. մարտ

ամսվա վերջի դրությամբ

	Ընդամենը, մարդ	Ընդամենի նկատմամբ, %	Կին	Ընդամենի նկատմամբ, %	Տղամարդ	Ընդամենի նկատմամբ, %
<b>Ընդամենը</b>	<b>96 150</b>	<b>100</b>	<b>62 185</b>	<b>100</b>	<b>33 965</b>	<b>100</b>
<i>նրանցից՝</i>						
զբաղվածներ	15 241	15.9	9 073	14.6	6 168	18.2
տարիքային կենսաթոշակի տարիքը լրացած անձինք	190	0.2	111	0.2	79	0.2
<b>գործազուրկներ</b>	<b>80 709</b>	<b>83.9</b>	<b>52 995</b>	<b>85.2</b>	<b>27 714</b>	<b>81.6</b>
<i>նրանցից՝</i> հաշմանդամություն ունեցող անձինք	2 948	3.1	1 204	1.9	1 744	5.1

Աշխատանք փնտրողներն ըստ սեռի, 2017թ. մարտ





**Աշխատուժի առաջարկն ըստ ՀՀ մարզերի, տարածաշրջանների և ք. Երևանի, 2017թ. մարտ**

*ամսվա վերջի դրությամբ*

	Աշխատանք փնտրողներ, մարդ	նրանցից՝ գործազուրկներ		Աշխատանք փնտրողներ, մարդ	նրանցից՝ գործազուրկներ
<b>Ընդամենը</b>	<b>96 150</b>	<b>80 709</b>			
ք. Երևան	15 988	12 486	<b>Լոռի</b>	10 634	10 027
Աջափնյակ	1 757	1 158	Թումանյան	1 907	1 633
Ավան	696	659	Սպիտակ	1 696	1 623
Արաբկիր	700	643	Ստեփանավան	2 301	2 258
Դավթաշեն	992	879	Տաշիր	431	358
Էրեբունի	1 741	1 605	ք. Վանաձոր	4 299	4 155
Կենտրոն	1 865	1 085	<b>Կոտայք</b>	<b>11 000</b>	<b>9 351</b>
Մալաթիա-Սեբաստիա	2 400	1 700	Աբովյան	4 077	3 870
Նոր Նորք	1 894	1 338	Հրազդան	4 647	3 999
Շենգավիթ	2 860	2 393	Նաիրի	2 276	1 482
Քանաքեռ-Զեյթուն	1 083	1 026	<b>Շիրակ</b>	<b>17 276</b>	<b>14 196</b>
<b>Արագածոտն</b>	<b>5 698</b>	<b>4 367</b>	Ամասիա	338	230
Աշտարակ	2 730	2 018	Անի	810	655
Ապարան	1 100	925	Աշոցք	701	553
Արագած	690	500	Արթիկ	1 280	996
Թային	1 178	924	ք. Գյումրի	14 147	11 762
<b>Արարատ</b>	<b>7 755</b>	<b>6 887</b>	<b>Սյունիք</b>	<b>4 098</b>	<b>3 782</b>
Արարատ	3 903	3 383	Գորիս	1 001	908
Արտաշատ	2 154	2 035	Կապան	1 635	1 515
Մասիս	1 698	1 469	Մեղրի	378	356
<b>Արմավիր</b>	<b>7 795</b>	<b>6 520</b>	Սիսիան	1 084	1 003
Արմավիր	3 978	3 156	<b>Վայոց ձոր</b>	<b>2 136</b>	<b>1 559</b>
Բաղրամյան	1 626	1 478	Եղեգնաձոր	1 178	805
Վաղարշապատ	2 191	1 886	Վայք	958	754
<b>Գեղարքունիք</b>	<b>7 301</b>	<b>6 396</b>	<b>Տավուշ</b>	<b>6 469</b>	<b>5 138</b>
Գավառ	1 796	1 717	Իջևան	2 204	2 052
Ճամբարակ	885	649	Նոյեմբերյան	1 153	801
Մարտունի	1 552	1 460	Տավուշ	890	749
Սևան	1 627	1 410	ք. Դիլիջան	2 222	1 536
Վարդենիս	1 441	1 160			

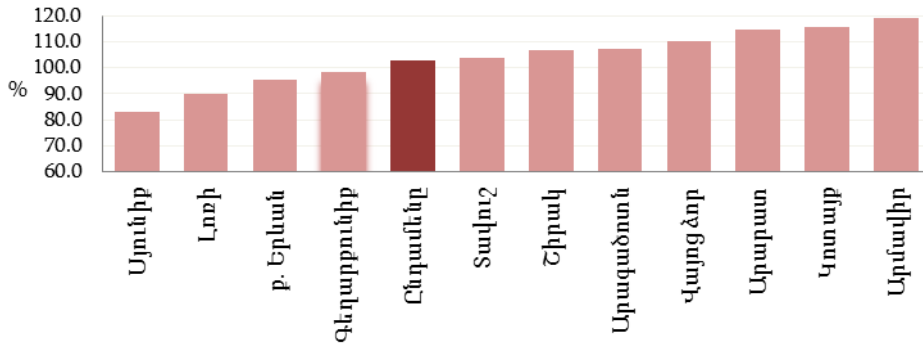
**Աշխատուժի առաջարկն ըստ ՀՀ մարզերի և ք. Երևանի, 2017թ. մարտ**

*ամսվա վերջի դրությամբ*

	Աշխատանք փնտրողներ		նրանցից՝ գործազուրկներ		
	ընդամենը, մարդ	2016թ. նույն ամսվա նկատմամբ, %	ընդամենը, մարդ	2016թ. նույն ամսվա նկատմամբ, %	ընդամենի նկատմամբ, %
<b>Ընդամենը</b>	<b>96 150</b>	<b>102.8</b>	<b>80 709</b>	<b>99.2</b>	<b>100.0</b>
ք. Երևան	15 988	95.4	12 486	87.3	15.5
Արագածոտն	5 698	107.0	4 367	109.5	5.4
Արարատ	7 755	114.6	6 887	114.0	8.5
Արմավիր	7 795	118.9	6 520	115.8	8.1
Գեղարքունիք	7 301	98.4	6 396	95.2	7.9
Լոռի	10 634	89.7	10 027	87.9	12.4
Կոտայք	11 000	115.6	9 351	114.8	11.6
Շիրակ	17 276	106.6	14 196	103.6	17.6
Սյունիք	4 098	83.2	3 782	81.6	4.7
Վայոց ձոր	2 136	110.0	1 559	117.8	1.9
Տավուշ	6 469	103.6	5 138	94.9	6.4

Պաշտոնապես գրանցված գործազուրկների թվաքանակի փոփոխությունն ըստ ՀՀ մարզերի և ք. Երևանի

%-ով նախորդ տարվա նույն ամսվա նկատմամբ

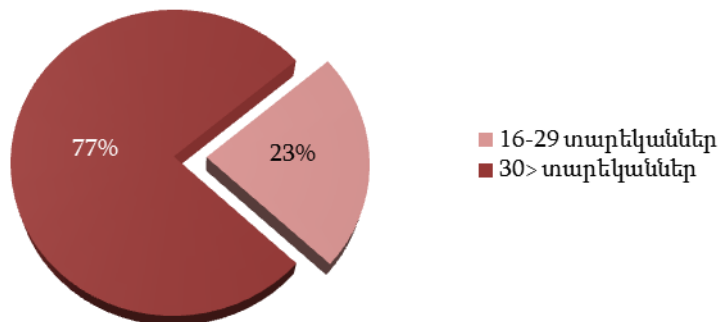


16-29 տարեկան աշխատուժի առաջարկն ըստ ՀՀ մարզերի և ք. Երևանի, 2017թ. մարտ

ամսվա վերջի դրությամբ

	Աշխատանք փնտրող երիտասարդներ		նրանցից՝ գործազուրկներ		
	ընդամենը, մարդ	2016թ. նույն ամսվա նկատմամբ, %	ընդամենը, մարդ	2016թ. նույն ամսվա նկատմամբ, %	ընդամենի նկատմամբ, %
<b>Ընդամենը</b>	<b>22 281</b>	<b>97.0</b>	<b>18 969</b>	<b>94.9</b>	<b>100</b>
ք. Երևան	2 944	108.0	2 218	99.5	11.7
Արագածոտն	1 277	104.8	892	98.3	4.7
Արարատ	1 941	123.3	1 669	118.3	8.8
Արմավիր	1 802	107.5	1 490	104.1	7.9
Գեղարքունիք	1 578	88.3	1 397	82.4	7.4
Լոռի	2 757	89.3	2 509	85.9	13.2
Կոտայք	2 331	109.3	2 000	104.8	10.5
Շիրակ	4 355	86.2	4 154	97.9	21.9
Սյունիք	852	74.5	779	75.9	4.1
Վայոց ձոր	535	108.3	382	105.2	2.0
Տավուշ	1 909	91.9	1 479	79.8	7.8

Աշխատուժի առաջարկն ըստ տարիքի



**Պաշտոնապես գրանցված գործազուրկներն ըստ տարիքի, 2017թ. մարտ**

*ամսվա վերջի դրությամբ*

	Ընդամենը		Տղամարդ		Կին		Քաղաք		Գյուղ	
	մարդ	%	մարդ	%	մարդ	%	մարդ	%	մարդ	%
<b>Ընդամենը</b>	<b>80 709</b>	<b>100</b>	<b>27 714</b>	<b>100</b>	<b>52 995</b>	<b>100</b>	<b>50 967</b>	<b>100</b>	<b>29 742</b>	<b>100</b>
16 - 19	919	1.1	293	1.1	626	1.2	630	1.2	289	1.0
20 - 24	7 219	8.9	2 502	9.0	4 717	8.9	4 850	9.5	2 369	8.0
25 - 29	10 831	13.4	3 538	12.8	7 293	13.8	7 162	14.1	3 669	12.3
30 - 34	11 479	14.2	3 631	13.1	7 848	14.8	7 273	14.3	4 206	14.1
35 - 44	20 444	25.3	6 777	24.5	13 667	25.8	12 473	24.5	7 971	26.8
45 - 54	16 538	20.5	6 371	23.0	10 167	19.2	10 113	19.8	6 425	21.6
55 >	13 279	16.5	4 602	16.6	8 677	16.4	8 466	16.6	4 813	16.2

**Պաշտոնապես գրանցված գործազուրկներն ըստ կրթության, 2017թ. մարտ**

*ամսվա վերջի դրությամբ*

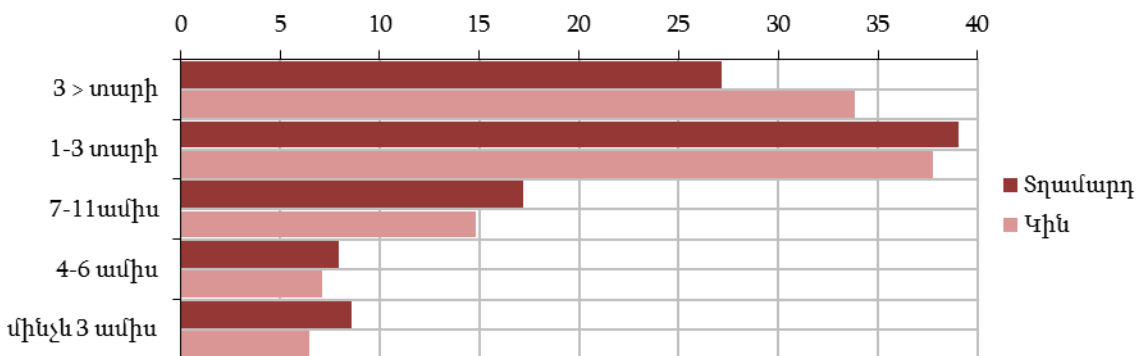
	Ընդամենը		Տղամարդ		Կին		Քաղաք		Գյուղ	
	մարդ	%	մարդ	%	մարդ	%	մարդ	%	մարդ	%
<b>Ընդամենը</b>	<b>80 709</b>	<b>100</b>	<b>27 714</b>	<b>100</b>	<b>52 995</b>	<b>100</b>	<b>50 967</b>	<b>100</b>	<b>29 742</b>	<b>100</b>
հետրուհական, բարձրագույն	9 727	12.1	2 468	8.9	7 259	13.7	8 000	15.7	1 727	5.8
թերի բարձրագույն, միջին մասնագիտական	14 270	17.7	2 833	10.2	11 437	21.6	11 400	22.4	2 870	9.6
նախաձեռնագիտական (արհեստագործական)	4 395	5.4	1 712	6.2	2 683	5.1	3 418	6.7	977	3.3
միջնակարգ ընդհանուր	45 178	56.0	17 243	62.2	27 935	52.7	24 279	47.6	20 899	70.3
հիմնական ընդհանուր	6 287	7.8	2 941	10.6	3 346	6.3	3 555	7.0	2 732	9.2
տարրական ընդհանուր	852	1.1	517	1.9	335	0.6	315	0.6	537	1.8

**Պաշտոնապես գրանցված գործազուրկների թվաքանակն ըստ աշխատանք փնտրելու տևողության և սեռի, 2017թ. մարտ**

*ամսվա վերջի դրությամբ*

	Գործազուրկներ, մարդ	այդ թվում՝ ըստ աշխատանք փնտրելու տևողության					Անավարտ գործազրկության միջին տևողությունը, ամիս
		մինչև 3 ամիս	4 - 6 ամիս	7 - 11 ամիս	1 - 3 տարի	3> տարի	
<b>Ընդամենը</b>	<b>80 709</b>	<b>5 826</b>	<b>5 974</b>	<b>12 633</b>	<b>30 834</b>	<b>25 442</b>	<b>28.1</b>
Կին	52 995	3 442	3 764	7 865	20 006	17 918	29.1
Տղամարդ	27 714	2 384	2 210	4 768	10 828	7 524	26.1

*%-ով համապատասխան խմբի ընդամենի նկատմամբ*



**Պաշտոնապես գրանցված գործազուրկների միջին ամսական թվաքանակը**

	Ընդամենը, մարդ		Նախորդ տարվա նույն ամսվա նկատմամբ, %	
	2016թ.	2017թ.	2016թ.	2017թ.
Հունվար	77 266	80 534	116,5	104.2
Փետրվար	78 450	80 763	115.0	102.9
Մարտ	80 348	80 830	112.7	100.6

**Պաշտոնապես գրանցված գործազուրկների միջին ամսական թվաքանակը՝ աճողական**

	Ընդամենը, մարդ		Նախորդ տարվա համապատասխան ժամանակաշրջանի նկատմամբ, %	
	2016թ.	2017թ.	2016թ.	2017թ.
Հունվար	77 266	80 534	116.5	104.2
Հունվար-փետրվար	77 858	80 649	115.7	103.6
Հունվար-մարտ	78 688	80 709	114.7	102.7

**Խորհրդատվություն ստացած աշխատանք փնտրողները, 2017թ.**

	Տարեսկզբից, մարդ	Մարտի վերջի դրությամբ, մարդ	Ընդամենի նկատմամբ, %
<b>Ընդամենը</b>	<b>26 900</b>	<b>10 590</b>	<b>100</b>
<i>այդ թվում՝ ստացել են խորհրդատվություն հետևյալ հարցերով.</i>			
աշխատանքի և զբաղվածության օրենսդրության	7 422	2 579	24.4
մասնագիտական կողմնորոշման	5 114	2 296	21.7
զբաղվածության ծրագրերի	8 112	3 401	32.1
աշխատանքի փոփոխման	1 833	687	6.5
այլ հարցերով	4 419	1 627	15.4

**Աշխատուժի պահանջարկը և թափուր աշխատատեղերի ծանրաբեռնվածությունը, 2017թ.**

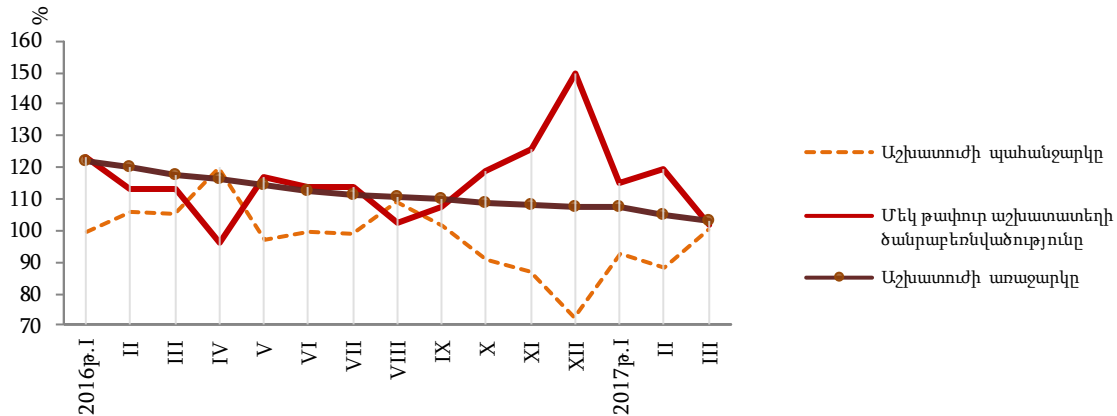
*ամսվա վերջի դրությամբ*

	Աշխատուժի պահանջարկը		Մեկ թափուր աշխատատեղի ծանրաբեռնվածությունը <sup>1</sup>	
	մարդ	2016թ. նույն ամսվա նկատմամբ, %	մարդ	2016թ. նույն ամսվա նկատմամբ, %
Հունվար	1 410	92.9	68	115.3
Փետրվար	1 549	88.2	62	119.2
Մարտ	1 776	100.3	54	101.9

<sup>1</sup> Աշխատանք փնտրողների թվաքանակն է մեկ թափուր աշխատատեղի հաշվով:

## Աշխատուժի պահանջարկը և թափուր աշխատատեղերի ծանրաբեռնվածությունը

%-ով նախորդ տարվա նույն ամսվա նկատմամբ



### Աշխատանքով ապահովվածներն ըստ սեռի, 2017թ.

ամսվա վերջի դրությամբ

	Ընդամենը		Կին		Տղամարդ	
	մարդ	2016թ. նույն ամսվա նկատմամբ, %	մարդ	2016թ. նույն ամսվա նկատմամբ, %	մարդ	2016թ. նույն ամսվա նկատմամբ, %
Հունվար	484	88.3	293	83.7	191	96.5
Փետրվար	675	65.7	410	60.0	265	77.0
Մարտ	767	93.2	487	89.5	280	100.4

### Աշխատուժի պահանջարկն ըստ տնտեսության հատվածների և տնտեսական գործունեության տեսակների, 2017թ. մարտ

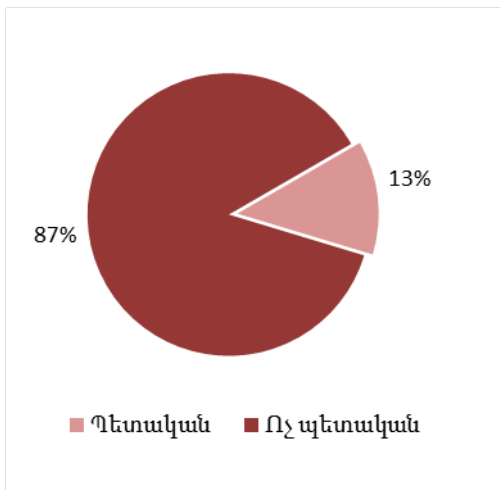
ամսվա վերջի դրությամբ

	Չկրկնվող թափուր աշխատատեղերի թիվը				Նոր ստեղծված աշխատատեղեր
	ընդամենը	ընդամենի նկատմամբ, %	բանվորական մասնագիտությամբ	ընդամենի նկատմամբ, %	
<b>Ընդամենը, այդ թվում՝</b>	<b>876</b>	<b>100</b>	<b>410</b>	<b>100</b>	<b>49</b>
<i>ըստ տնտեսության հատվածների</i>					
Պետական	113	12.9	22	5.4	24
Մասնավոր	763	87.1	388	94.6	25
<i>ըստ տնտեսական գործունեության տեսակների</i>					
Գյուղատնտեսություն, որսորդություն և անտառային տնտեսություն, ձկնորսություն, ձկնաբուծություն	11	1.3	10	2.4	0
Արդյունաբերություն	255	29.1	177	43.2	3
Շինարարություն	15	1.7	10	2.4	0
Մեծածախ և մանրածախ առևտուր, ավտոմեքենաների և մոտոցիկլների նորոգում	115	13.1	46	11.2	5
Փոխադրումներ և պահեստային տնտեսություն	8	0.9	6	1.5	0
Կացության և հանրային սննդի կազմակերպում	63	7.2	40	9.8	0
Տեղեկատվություն և կապ	10	1.1	8	2.0	7
Ֆինանսական և ապահովագրական գործունեություն	19	2.2	2	0.5	2
Անշարժ գույքի հետ կապված գործունեություն	7	0.8	0	0.0	0
Մասնագիտական, գիտական և տեխնիկական գործունեություն	9	1.0	0	0.0	0

**1.ԻՐԱԿԱՆ ՀԱՏՎԱԾ**

	Չկրկնվող թափուր աշխատատեղերի թիվը				Նոր ստեղծված աշխատատեղեր
	ընդամենը	ընդամենի նկատմամբ, %	բանվորական մասնագիտությամբ	ընդամենի նկատմամբ, %	
Վարչարարական և օժանդակ գործունեություն	0	0.0	0	0.0	0
Պետական կառավարում և պաշտպանություն, պարտադիր սոցիալական ապահովություն	43	4.9	3	0.7	21
Կրթություն	51	5.8	8	2.0	0
Առողջապահություն և բնակչության սոցիալական սպասարկում	73	8.3	14	3.4	9
Մշակույթ, զվարճություններ և հանգիստ	19	2.2	4	1.0	1
Սպասարկման այլ ծառայություններ	170	19.4	81	19.8	1
Տնային տնտեսությունների վարման ծառայություններ	4	0.5	1	0.2	0
Օտարերկրյա (էքստերիտորիալ) կազմակերպությունների գործունեություն	4	0.5	0	0.0	0

**Աշխատուժի պահանջարկը ըստ տնտեսության հատվածների**



**Չկրկնվող թափուր աշխատատեղերի մասնագիտական կազմը**

