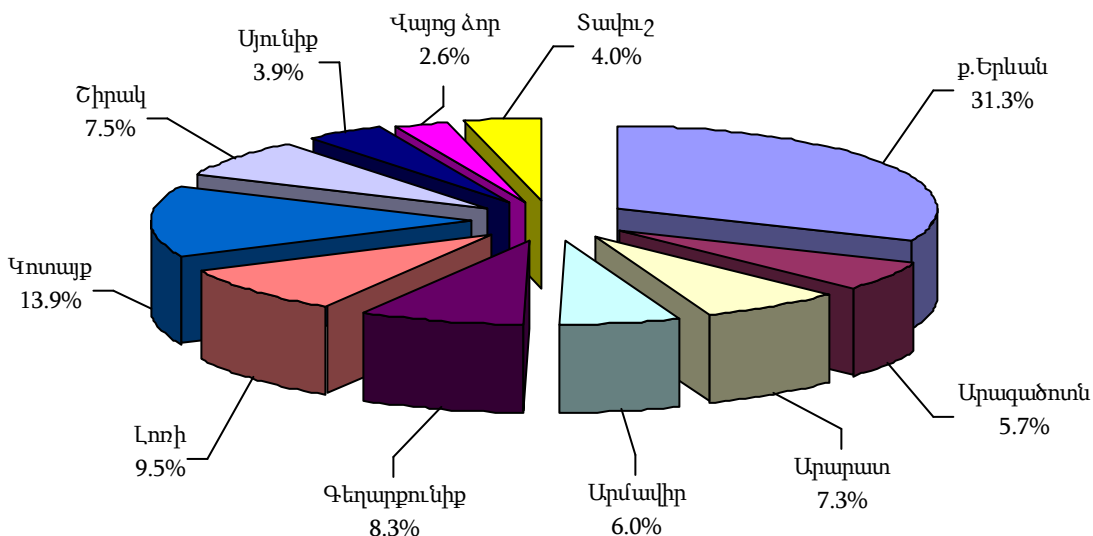


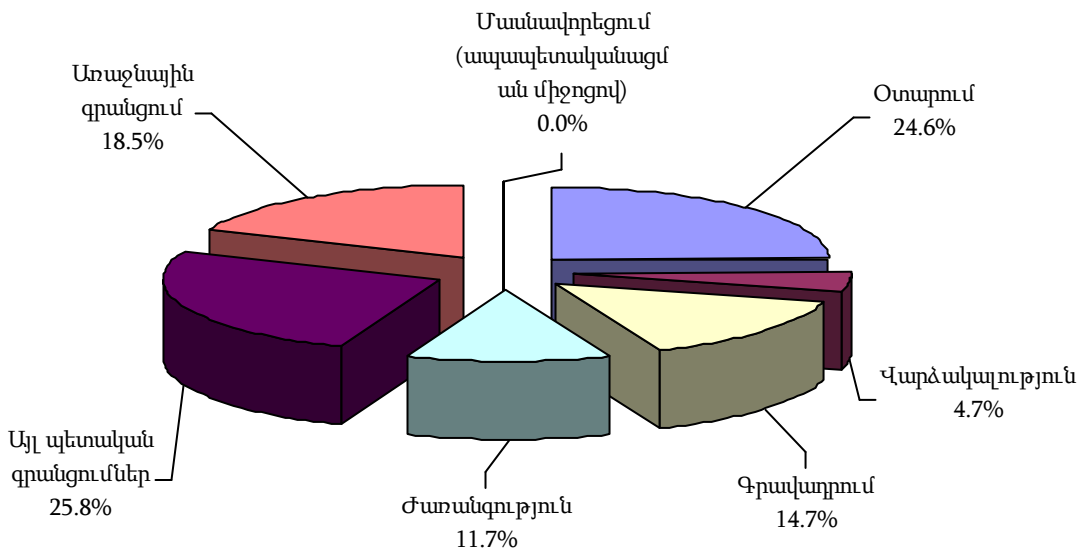
5.5. Անշարժ գույքի շուկան 2011թ. ապրիլին

Ըստ ՀՀ կառավարությանն առընթեր անշարժ գույքի կադաստրի պետական կոմիտեի ամփոփ տեղեկատվության, 2011թ. ապրիլին հանրապետությունում անշարժ գույքի նկատմամբ իրականացվել են 16311 գործարքներ:

Անշարժ գույքի նկատմամբ իրականացված գործարքների բաշխվածությունն ըստ ՀՀ մարզերի և Երևան քաղաքի, 2011թ. ապրիլ



Անշարժ գույքի նկատմամբ իրականացված գործարքների բաշխվածությունն ըստ տեսակների, 2011թ. ապրիլ



Երևան քաղաքի բազմաբնակարան շենքերի բնակարանների շուկայական միջին գներն ըստ վարչական շրջանների

(դրամ)

	Բնակարանների 1 քառ. մ մակերեսի հաշվարկով շուկայական միջին գները		
	2010թ. ապրիլ	2011թ. մարտ	2011թ. ապրիլ
Կենտրոն	469200	451600	447300
Արաբկիր	389300	348200	347400
Քանաքեռ-Զեյթուն	288500	269500	264200
Նոր-Նորք	243000	224800	225700
Ավան	242500	228200	232200
Էրեբունի	251400	234800	235400
Շենգավիթ	256900	233000	230800
Դավթաշեն	277200	255600	252000
Աջափնյակ	242300	221100	222000
Մալաթիա-Սեբաստիա	245500	219500	221900
Նուբարաշեն	144500	148000	149500
<b>Միջինը Երևանում (բացի Նորք-Մարաշից)</b>	<b>277300</b>	<b>257700</b>	<b>257100</b>

Բազմաբնակարան շենքերի բնակարանների շուկայական միջին գներն ըստ քաղաքների

(դրամ)

Մարզ	Քաղաք	Բնակարանների 1 քառ. մ մակերեսի հաշվարկով շուկայական միջին գները		
		2010թ. ապրիլ	2011թ. մարտ	2011թ. ապրիլ
Արագածոտն	Աշտարակ	142700	137400	132400
	Ապարան	45400	47400	47400
	Թալին	52800	58500	58315
Արարատ	Արտաշատ	93400	91600	93700
	Մասիս	130900	130600	128200
	Վեդի	94400	93600	89900
	Արարատ	85700	83500	81300
Արմավիր	Վաղարշապատ	162400	148800	146000
	Արմավիր	119500	124000	121800
	Մեծամոր	83800	84000	84100
Գեղարքունիք	Սևան	93300	88900	89360
	Գավառ	46400	48600	49600
	Մարտունի	86200	87500	89500
	Վարդենիս	33200	32400	34700
	Ճամբարակ	19500	21200	23100
Լոռի	Վանաձոր	93000	90400	93600
	Ստեփանավան	58200	61600	64300
	Սպիտակ	80700	85800	83200
	Ալավերդի	31600	34500	36300
	Տաշիր	35700	38300	39300
	Թումանյան	6100	9400	12500
	Շամլուղ	3400	5700	7700
	Ախթալա	14200	16800	17800
Կոտայք	Աբովյան	160600	141700	141800
	Նոր Հաճն	129700	128200	125300
	Բյուրեղավան	103300	102600	105600
	Եղվարդ	117400	106800	105500
	Հրազդան	62500	60800	58800
	Ծաղկաձոր	181500	182000	184400
	Չարենցավան	78100	76600	75500
Շիրակ	Գյումրի	120300	109700	108100
	Արթիկ	59400	61200	62900
	Մարալիկ	30800	30200	32100

5.ՍՈՑԻԱԼ-ԺՈՂՈՎՐԴԱԳՐԱԿԱՆ ՀՍՏՎԱԾ

Մարզ	Քաղաք	Բնակարանների 1 քառ. մ մակերեսի հաշվարկով շուկայական միջին գները		
		2010թ. ապրիլ	2011թ. մարտ	2011թ. ապրիլ
Սյունիք	Գորիս	139600	136900	130600
	Կապան	100600	101500	104700
	Միսիան	79000	85000	86400
	Մեղրի	58700	63000	65500
	Ագարակ	33500	36500	36500
	Քաջարան	59800	62100	65200
	Դաստակերտ	8000	8000	8000
Վայոց ձոր	Վայք	72300	73700	76700
	Եղեգնաձոր	106800	107900	108000
	Ջերմուկ	114000	125200	125200
Տավուշ	Դիլիջան	102100	106800	106600
	Իջևան	138700	132000	130400
	Բերդ	42000	44300	46200
	Նոյեմբերյան	33900	36200	37700
	Այրում	24100	25100	26200

Երևան քաղաքի բնակելի տների շուկայական միջին գներն ըստ վարչական շրջանների

(դրամ)

	Բնակելի տան (շինության 250.0 քառ. մ և տնամերձի 400.0 քառ. մ միջին մակերեսներով) միջին շուկայական գները, հաշվարկված 1 քառ. մ շինության մակերեսով (ներառյալ տնամերձի միավորի գինը)		
	2010թ. ապրիլ	2011թ. մարտ	2011թ. ապրիլ
Կենտրոն	487200	471900	467000
Արաբկիր	393000	380600	378000
Քանաքեռ-Զեյթուն	293300	280500	275400
Նորք-Մարաշ	286200	280200	278000
Ավան	247700	240200	238200
Էրեբունի	259400	236200	236800
Շենգավիթ	259400	244300	240900
Դավթաշեն	283400	268700	265000
Աջափնյակ	249000	233400	234400
Մալաթիա-Սեբաստիա	246800	229400	231900
Նուբարաշեն	148100	149200	150700
<b>Միջինը Երևանում (բացի Նոր-Նորքից)</b>	<b>286700</b>	<b>274100</b>	<b>272400</b>

Բնակելի տների շուկայական միջին գներն ըստ քաղաքների

(դրամ)

Մարզ	Քաղաք	Բնակելի տան (շինության 200.0 քառ. մ և տնամերձի 1000.0 քառ. մ միջին մակերեսներով) միջին շուկայական գները, հաշվարկված 1 քառ. մ շինության մակերեսով (ներառյալ տնամերձի միավորի գինը)		
		2010թ. ապրիլ	2011թ. մարտ	2011թ. ապրիլ
Արագածոտն	Աշտարակ	149500	139900	136400
	Ապարան	49400	47800	48800
	Թալին	56000	59800	59400
Արարատ	Արտաշատ	100900	101500	103700
	Մասիս	133300	135500	132200
	Վեդի	98200	97200	92400
	Արարատ	93600	87500	83600
Արմավիր	Վաղարշապատ	167700	161600	163000
	Արմավիր	126000	129500	126200
Գեղարքունիք	Սևան	96700	95300	93300
	Գավառ	49400	51300	50600
	Մարտունի	89200	88500	90300
	Վարդենիս	35500	34600	36800
	Ճամբարակ	21900	23000	25900

5.ՍՈՑԻԱԼ-ԺՈՂՈՎԴԴԱԳՐԱԿԱՆ ՀՍՏՎԱԾ

Մարզ	Քաղաք	Բնակելի տան (շինության 200.0 քառ. մ և տնամերձի 1000.0 քառ. մ միջին մակերեսներով) միջին շուկայական գները, հաշվարկված 1 քառ. մ շինության մակերեսով (ներառյալ տնամերձի միավորի գինը)		
		2010թ. ապրիլ	2011թ. մարտ	2011թ. ապրիլ
Լոռի	Վանաձոր	99000	101100	103300
	Ստեփանավան	61900	62100	64800
	Սպիտակ	84000	86500	89600
	Այավերդի	35400	36000	37000
	Տաշիր	39300	41600	43700
	Թումանյան	10700	10800	12900
	Շամլուղ	7500	8000	9000
	Ախթալա	18200	18300	18800
Կոտայք	Աբովյան	171200	155700	149400
	Նոր Հաճն	135900	134400	133400
	Բյուրեղավան	109600	107400	107400
	Եղվարդ	128400	112500	110800
	Հրազդան	66800	64500	64900
	Ծաղկաձոր	310200	315000	310000
	Չարենցավան	81100	78200	77300
Շիրակ	Գյումրի	125100	119900	119000
	Արթիկ	62400	62300	63200
	Սարալիկ	32800	32700	34400
Սյունիք	Գորիս	144600	143000	139200
	Կապան	105100	105400	106700
	Սիսիան	84900	85400	87200
	Մեղրի	61800	65700	66400
	Ագարակ	35500	36600	36900
	Դաստակերտ	10500	10500	10500
Վայոց ձոր	Վայք	75200	74400	77300
	Եղեգնաձոր	115200	111600	115000
	Ջերմուկ	120400	123100	127000
Տավուշ	Դիլիջան	106600	108400	107800
	Իջևան	142900	133000	140000
	Բերդ	44600	45900	47500
	Նոյեմբերյան	36000	37600	38200
	Այրում	26000	26100	26900

**Պետական և համայնքային, մասնավոր սեփականություն հանդիսացող հողերի նկատմամբ գրանցված առուվաճառքի (բացառությամբ հատուկ պահպանվող տարածքների, էներգետիկայի օբյեկտների և վարձակալության իրավունքի վաճառքների հողերի) գործարքների քանակական բաշխվածությունն ըստ ՀՀ մարզերի և Երևան քաղաքի, 2011թ. ապրիլ**

**ա) պետական և համայնքային**

	Գյուղատնտեսական նշանակության հողերի		Արդյունաբերական նշանակության հողերի		Բնակավայրերի հողերի			
					բնակելի կառուցապատման (տնամերձ)		հասարակական կառուցապատման	
	քանակ, միլիոնով	մակերեսը, հա	քանակ, միլիոնով	մակերեսը, հա	քանակ, միլիոնով	մակերեսը, հա	քանակ, միլիոնով	մակերեսը, հա
ք. Երևան	-	-	-	-	1	0.20	-	-
Արագածոտն	3	8.89	1	0.07	2	0.10	3	0.13
Արարատ	20	85.89	3	0.12	8	0.41	4	0.02
Արմավիր	15	46.67	-	-	-	-	5	0.32
Գեղարքունիք	1	1.20	1	0.32	6	0.39	4	0.34
Լոռի	1	0.14	1	0.06	6	0.45	7	0.11
Կոտայք	15	14.62	-	-	38	3.09	38	0.80

5.ՍՈՑԻԱԼ-ԺՈՂՈՎՐԴԱԳՐԱԿԱՆ ՀՍՏՎԱԾ

	Գյուղատնտեսական նշանակության հողերի		Արդյունաբերական նշանակության հողերի		Բնակավայրերի հողերի			
					բնակելի կառուցապատման (տնամերձ)		հասարակական կառուցապատման	
	քանակը, միավոր	մակերեսը, հա	քանակը, միավոր	մակերեսը, հա	քանակը, միավոր	մակերեսը, հա	քանակը, միավոր	մակերեսը, հա
Շիրակ	2	4.39	1	0.03	6	0.14	7	0.12
Սյունիք	-	-	-	-	4	0.20	5	0.09
Վայոց ձոր	3	0.55	-	-	-	-	9	0.05
Տավուշ	-	-	-	-	8	0.33	5	0.69
<b>Ընդամենը ՀՀ</b>	<b>60</b>	<b>162.35</b>	<b>7</b>	<b>0.60</b>	<b>79</b>	<b>5.31</b>	<b>87</b>	<b>2.67</b>

բ) մասնավոր

	Գյուղատնտեսական նշանակության հողերի		Արդյունաբերական նշանակության հողերի		Բնակավայրերի հողերի			
					բնակելի կառուցապատման (տնամերձ)		հասարակական կառուցապատման	
	քանակը, միավոր	մակերեսը, հա	քանակը, միավոր	մակերեսը, հա	քանակը, միավոր	մակերեսը, հա	քանակը, միավոր	մակերեսը, հա
ք.Երևան	4	0.37	1	0.16	37	2.01	7	2.40
Արագածոտն	45	42.93	-	-	26	3.34	-	-
Արարատ	56	45.27	1	0.30	52	4.23	2	0.07
Արմավիր	73	70.96	-	-	47	4.54	1	0.005
Գեղարքունիք	98	43.42	-	-	18	2.05	4	0.14
Լոռի	74	41.35	-	-	41	5.11	4	0.51
Կոտայք	78	25.14	-	-	69	10.59	10	1.05
Շիրակ	44	34.94	2	0.10	15	1.12	1	0.03
Սյունիք	17	9.95	-	-	6	0.69	3	0.14
Վայոց ձոր	8	3.43	-	-	3	0.26	4	0.13
Տավուշ	12	9.37	-	-	6	0.48	-	-
<b>Ընդամենը ՀՀ</b>	<b>509</b>	<b>327.13</b>	<b>4</b>	<b>0.56</b>	<b>320</b>	<b>34.42</b>	<b>36</b>	<b>4.48</b>

Պետական և համայնքային սեփականություն հանդիսացող հողերի ուղղակի և աճուրդ-վաճառքի (բացառությամբ հատուկ պահպանվող տարածքների և էներգետիկայի օբյեկտների հողերի) գործարքների քանակական բաշխվածությունն ըստ ՀՀ մարզերի և Երևան քաղաքի, 2011թ. ապրիլ

ա) ուղղակի վաճառք

	Ընդամենը		այդ թվում՝					
			արդյունաբերական նշանակության հողերի		բնակավայրերի հողերի			
	քանակը, միավոր	մակերեսը, հա	քանակը, միավոր	մակերեսը, հա	քանակը, միավոր	մակերեսը, հա	քանակը, միավոր	մակերեսը, հա
ք.Երևան	1	0.20	-	-	1	0.20	-	-
Արագածոտն	-	-	-	-	-	-	-	-
Արարատ	1	0.06	1	0.06	-	-	-	-
Արմավիր	1	0.01	-	-	-	-	1	0.01
Գեղարքունիք	-	-	-	-	-	-	-	-
Լոռի	7	0.15	1	0.06	2	0.01	4	0.08
Կոտայք	19	1.27	-	-	16	1.24	3	0.03
Շիրակ	3	0.07	-	-	-	-	3	0.07
Սյունիք	1	0.05	-	-	-	-	1	0.05
Վայոց ձոր	2	0.00	-	-	-	-	2	0.00
Տավուշ	7	0.76	-	-	3	0.08	4	0.68
<b>Ընդամենը ՀՀ</b>	<b>42</b>	<b>2.57</b>	<b>2</b>	<b>0.12</b>	<b>22</b>	<b>1.53</b>	<b>18</b>	<b>0.92</b>

ա) աճուրդ-վաճառք

	Ընդամենը		այդ թվում՝							
			գյուղատնտեսական նշանակության հողերի		արդյունաբերական նշանակության հողերի		բնակավայրերի հողերի			
	քանակը, միավոր	մակերեսը, հա	քանակը, միավոր	մակերեսը, հա	քանակը, միավոր	մակերեսը, հա	քանակը, միավոր	մակերեսը, հա	քանակը, միավոր	մակերեսը, հա
ք.Երևան	-	-	-	-	-	-	-	-	-	-
Արագածոտն	9	9.19	3	8.89	1	0.07	2	0.10	3	0.13
Արարատ	34	86.38	20	85.89	2	0.06	8	0.41	4	0.02
Արմավիր	19	46.98	15	46.67	-	-	-	-	4	0.31
Գեղարքունիք	12	2.25	1	1.20	1	0.32	6	0.39	4	0.34
Լոռի	8	0.62	1	0.14	-	-	4	0.45	3	0.03
Կոտայք	71	17.18	14	14.57	-	-	22	1.85	35	0.76
Շիրակ	13	4.61	2	4.39	1	0.03	6	0.14	4	0.05
Սյունիք	8	0.24	-	-	-	-	4	0.20	4	0.04
Վայոց ձոր	10	0.59	3	0.55	-	-	-	-	7	0.04
Տավուշ	6	0.27	-	-	-	-	5	0.25	1	0.02
<b>Ընդամենը ՀՀ</b>	<b>190</b>	<b>168.31</b>	<b>59</b>	<b>162.3</b>	<b>5</b>	<b>0.48</b>	<b>57</b>	<b>3.79</b>	<b>69</b>	<b>1.74</b>

**Գյուղատնտեսական նշանակության հողերի նկատմամբ գրանցված առուվաճառքի (բացառությամբ հողերի դատարանի վճռով և ուղղակի վաճառքների) գործարքների և պայմանագրային ու շուկայական միջին գների բաշխվածությունն ըստ տարածաշրջանների, 2011թ. ապրիլ**

	Պետական և համայնքային սեփականություն հանդիսացող գյուղատնտեսական նշանակության հողերի աճուրդ-վաճառքների					Մասնավոր սեփականություն հանդիսացող գյուղատնտեսական նշանակության հողերի վաճառքների				
	քանակը, միավոր	մակերեսը, հա	արդյունքում ձևավորված պայմանագրային գները 1 հա մակերեսի հաշվարկով, հազ. դրամ			քանակը, միավոր	մակերեսը, հա	արդյունքում ձևավորված շուկայական գները 1 հա մակերեսի հաշվարկով, հազ. դրամ		
			նվազագույն	առավելագույն	միջին			նվազագույն	առավելագույն	միջին
<b>ՀՀ Արագածոտնի մարզ</b>										
Աշտարակ	1	0.52	106.0	106.0	106.0	32	17.17	365.0	12000.0	4343.8
Ապարան	-	-	-	-	-	-	-	86.5	2727.3	616.6
Թալին	2	8.37	75.2	212.6	143.9	11	11.52	93.6	5494.5	565.7
Ծաղկահովիտ	-	-	-	-	-	2	14.24	79.5	1000.0	205.5
<b>ՀՀ Արարատի մարզ</b>										
Արտաշատ	-	-	-	-	-	10	1.64	335.1	10833.3	2563.0
Մասիս	20	85.89	63.3	305.0	118.1	24	16.21	200.0	11904.8	2831.2
Վեդի	-	-	-	-	-	22	27.42	207.0	10795.1	1785.6
<b>ՀՀ Արմավիրի մարզ</b>										
Արմավիր	6	16.85	35.7	1630.4	813.7	27	13.99	294.3	9090.0	1510.2
Բաղրամյան	5	23.92	67.5	696.9	252.8	31	47.46	90.6	2561.1	775.4
Վաղարշապատ	4	5.90	61.6	63.1	62.6	13	8.66	444.4	11764.7	2900.0
<b>ՀՀ Գեղարքունիքի մարզ</b>										
Գավառ	-	-	-	-	-	73	16.89	199.8	1875.0	366.0
Ճամբարակ	-	-	-	-	-	2	2.40	60.5	953.3	320.0
Մարտունի	-	-	-	-	-	-	-	51.1	2850.0	693.5

5.ՍՈՑԻԱԼ-ԺՈՂՈՎՐԴԱԳՐԱԿԱՆ ՀՍՏՎԱԾ

	Պետական և համայնքային սեփականություն հանդիսացող գյուղատնտեսական նշանակության հողերի աճուրդ-վաճառքների					Մասնավոր սեփականություն հանդիսացող գյուղատնտեսական նշանակության հողերի վաճառքների				
	Քանակը, միավոր	մակերեսը, հա	արդյունքում ձևավորված պայմանագրային գները 1 հա մակերեսի հաշվարկով, հազ. դրամ			Քանակը, միավոր	մակերեսը, հա	արդյունքում ձևավորված շուկայական գները 1 հա մակերեսի հաշվարկով, հազ. դրամ		
			նվազագույն	առավելագույն	միջին			նվազագույն	առավելագույն	միջին
Սևան	1	1.20	313.8	313.8	313.8	9	7.96	52.2	2134.8	285.7
Վարդենիս	-	-	-	-	-	14	16.16	41.2	2575.1	393.4
<b>ՀՀ Լոռու մարզ</b>										
Ալավերդի	1	0.14	1217.2	1217.2	1217.2	5	6.55	170.4	6424.2	804.6
Գուգարք	-	-	-	-	-	6	1.01	234.6	6065.9	886.7
Սպիտակ	-	-	-	-	-	1	0.13	250.0	5555.5	685.4
Ստեփանավան	-	-	-	-	-	10	7.81	90.6	1686.6	293.5
Տաշիր	-	-	-	-	-	51	25.65	45.3	1384.4	149.5
<b>ՀՀ Կոտայքի մարզ</b>										
Արվյան	3	0.88	278.3	556.7	403.0	26	5.99	279.3	11942.7	4767.0
Եղվարդ	3	2.20	148.6	389.2	256.9	31	9.08	174.4	11971.8	3345.9
Հրազդան	8	11.49	165.3	840.8	620.4	18	8.58	130.5	10256.4	2000.0
<b>ՀՀ Շիրակի մարզ</b>										
Ախուրյան	-	-	-	-	-	9	4.90	252.0	1693.1	604.3
Ամասիա	-	-	-	-	-	5	14.54	40.9	261.0	137.4
Անի	2	4.39	426.0	431.6	428.8	6	4.21	110.6	546.9	351.7
Աշոցք	-	-	-	-	-	17	7.37	58.5	215.8	108.0
Արթիկ	-	-	-	-	-	7	3.92	79.4	1428.6	325.0
<b>ՀՀ Սյունիքի մարզ</b>										
Գորիս	-	-	-	-	-	2	2.20	92.6	1023.2	610.0
Կապան	-	-	-	-	-	3	2.71	120.0	841.6	315.0
Մեղրի	-	-	-	-	-	10	2.26	193.0	3000.0	670.0
Սիսիան	-	-	-	-	-	2	2.78	46.3	1977.4	415.6
<b>ՀՀ Վայոց ձորի մարզ</b>										
Եղեգնաձոր	3	0.55	107.5	333.3	240.3	6	2.60	125.0	10000.0	1775.5
Վայք	-	-	-	-	-	2	0.83	58.8	1430.7	542.3
<b>ՀՀ Տավուշի մարզ</b>										
Բերդ	-	-	-	-	-	2	0.41	213.3	3783.8	625.5
Իջևան	-	-	-	-	-	1	0.62	267.5	9454.5	1175.5
Նոյեմբերյան	-	-	-	-	-	9	8.35	46.7	7368.4	895.5

**Բնակելի կառուցապատման (տնամերձ) հողերի նկատմամբ գրանցված առուվաճառքի բացառությամբ հողերի դատարանի վճռով և ուղղակի վաճառքների) գործարքների և պայմանագրային ու շուկայական միջին գների բաշխվածությունն ըստ տարածաշրջանների, 2011թ. ապրիլ**

	Պետական և համայնքային սեփականություն հանդիսացող բնակելի կառուցապատման (տնամերձ) հողերի աճուրդ-վաճառքների					Մասնավոր սեփականություն հանդիսացող բնակելի կառուցապատման (տնամերձ) հողերի վաճառքների				
	քանակը, միավոր	մակերեսը, քառ. մ	արդյունքում ձևավորված պայմանագրային գները 1000.0 քառ. մ մակերեսի հաշվարկով, հազ. դրամ			քանակը, միավոր	մակերեսը, քառ. մ	արդյունքում ձևավորված շուկայական գները 1000.0 քառ. մ մակերեսի հաշվարկով, հազ. դրամ		
			նվազագույն	առավելագույն	միջին			նվազագույն	առավելագույն	միջին
<b>ՀՀ Արագածոտնի մարզ</b>										
Աշտարակ	-	-	-	-	-	18	17360.0	130.7	22200.0	2573.2
Ապարան	-	-	-	-	-	1	235.0	124.1	609.6	320.5
Թային	2	968.0	227.2	227.8	227.5	6	12150.0	63.2	1454.8	152.3
Ծաղկահովիտ	-	-	-	-	-	1	3700.0	60.0	214.3	84.0
<b>ՀՀ Արարատի մարզ</b>										
Արտաշատ	-	-	-	-	-	3	3420.0	173.9	7140.3	894.0
Մասիս	8	4080.0	822.5	861.3	835.7	36	25513.0	187.5	25000.0	1210.6
Վեդի	-	-	-	-	-	13	13341.0	126.1	5000.0	662.0
<b>ՀՀ Արմավիրի մարզ</b>										
Արմավիր	-	-	-	-	-	16	14103.0	131.6	9090.9	1215.0
Բաղրամյան	-	-	-	-	-	2	2230.0	100.0	833.3	218.0
Վաղարշապատ	-	-	-	-	-	28	27526.0	197.4	26528.4	1530.0
<b>ՀՀ Գեղարքունիքի մարզ</b>										
Գավառ	-	-	-	-	-	5	3176.0	186.6	1084.3	572.6
Ճամբարակ	-	-	-	-	-	-	-	71.3	2286.2	149.3
Մարտունի	-	-	-	-	-	11	14228.0	119.3	5000.0	275.3
Սևան	4	2356.7	372.6	485.0	433.4	-	-	240.0	3110.4	271.0
Վարդենիս	2	1587.0	115.0	115.0	115.0	2	3079.0	72.5	987.2	150.0
<b>ՀՀ Լոռու մարզ</b>										
Այվերդի	1	545.0	244.2	244.2	244.2	-	-	114.3	1388.9	215.2
Գուգարք	1	1000.0	79.2	79.2	48.5	8	5454.0	77.9	14083.3	944.8
Սպիտակ	2	2910.0	47.9	49.2	47.9	30	38850.0	104.9	1348.3	200.0
Ստեփանավան	-	-	-	-	-	1	1405.0	88.2	1666.7	172.6
Տաշիր	-	-	-	-	-	1	2500.0	45.3	400.0	85.5
<b>ՀՀ Կոտայքի մարզ</b>										
Արովյան	5	4450.0	410.0	1677.0	1329.1	43	84851.9	264.5	35353.5	1968.0
Եղվարդ	16	13439.0	2850.1	3819.2	3680.4	23	18140.0	173.6	27000.0	2838.4
Հրազդան	1	635.0	1962.2	1962.2	1962.2	2	1750.0	117.7	34848.5	1323.0
<b>ՀՀ Շիրակի մարզ</b>										
Ախուրյան	4	607.0	1312.5	6693.2	3700.5	6	3202.8	113.6	18750.0	331.5
Ամասիա	-	-	-	-	-	-	-	45.3	274.7	71.0
Անի	-	-	-	-	-	2	2910.0	67.9	180.6	148.6
Աշոցք	-	-	-	-	-	-	-	40.8	144.0	60.0
Արթիկ	2	800.0	200.0	200.0	200.0	7	5040.0	111.8	5000.0	216.5
<b>ՀՀ Սյունիքի մարզ</b>										
Գորիս	4	2040.0	891.0	891.0	891.0	2	1730.0	112.2	1700.0	364.5
Կապան	-	-	-	-	-	1	2660.0	67.9	2638.9	275.5
Մեղրի	-	-	-	-	-	1	440.0	68.5	632.9	175.3
Սիսիան	-	-	-	-	-	2	2066.0	123.5	875.0	185.3



5.ՍՈՑԻԱԼ-ԺՈՂՈՎԴԴԱԳՐԱԿԱՆ ՀՍՏՎԱԾ

	Պետական և համայնքային սեփականություն հանդիսացող բնակելի կառուցապատման (տնամերձ) հողերի աճուրդ-վաճառքների					Մասնավոր սեփականություն հանդիսացող բնակելի կառուցապատման (տնամերձ) հողերի վաճառքների				
	քանակը, միավոր	մակերեսը, քառ. մ	արդյունքում ձևավորված պայմանագրային գները 1000.0 քառ. մ մակերեսի հաշվարկով, հազ. դրամ			քանակը, միավոր	մակերեսը, քառ. մ	արդյունքում ձևավորված շուկայական գները 1000.0 քառ. մ մակերեսի հաշվարկով, հազ. դրամ		
			նվազագույն	առավելագույն	միջին			նվազագույն	առավելագույն	միջին
<b>ՀՀ Վայոց ձորի մարզ</b>										
Եղեգնաձոր	-	-	-	-	-	3	2619.0	96.7	7659.6	497.2
Վայք	-	-	-	-	-	-	-	120.7	1448.3	192.3
<b>ՀՀ Տավուշի մարզ</b>										
Բերդ	-	-	-	-	-	-	-	75.8	810.0	100.0
Իջևան	5	2455.0	3000.0	3000.0	3000.0	4	2850.0	74.1	14423.1	502.9
Նոյեմբերյան	-	-	-	-	-	1	980.0	125.0	1948.1	203.5

**Գյուղատնտեսական նշանակության հողերի վարձակալության գործարքների և մակերեսների բաշխվածությունն ըստ ՀՀ մարզերի, 2011թ. ապրիլ**

	Վարձակալության գործարքների քանակը, միավոր	Վարձակալված հողերի մակերեսը, հա
Արագածոտն	4	4.81
Արարատ	5	112.62
Արմավիր	3	3.57
Գեղարքունիք	44	141.56
Լոռի	11	14.86
Կոտայք	5	50.34
Շիրակ	23	42.43
Սյունիք	19	26.98
Վայոց ձոր	2	3.23
Տավուշ	1	0.02
<b>Ընդամենը ՀՀ</b>	<b>117</b>	<b>400.42</b>