

1.3. Цены и тарифы

Изменения цен по отдельным секторам экономики РА за 2012г.

к предыдущему месяцу, %

	Индекс потребительских цен ¹⁾	Индекс цен производителей промышленной продукции ²⁾	Индекс цен в строительстве ³⁾	Индекс тарифов на грузовые перевозки ⁴⁾	Индекс цен производителей на реализованную сельскохозяйственную продукцию ⁵⁾	Индекс закупочных цен на средства производства в сельском хозяйстве ⁶⁾	Индекс средних цен (средней стоимости) на экспорт внешней торговли ⁷⁾	Индекс средних цен (средней стоимости) на импорт внешней торговли ⁷⁾
Январь	103.6	98.6	99.5	97.5	101.5	100.0	95.4	105.1
Февраль	99.1	104.2	101.2	98.8	98.3	99.0	103.1	101.6
Март	100.1	103.1	95.4	101.1	98.2	100.5	108.9	100.5
Апрель	99.4	98.6	100.2	100.7	98.5	100.8	89.0	98.2
Апрель к декабрю 2011г.	102.1	104.4	96.3	98.1	98.3*	99.8*	95.3	105.4
Январь-апрель 2012г. к январю-апрелю 2011г.	103.0	106.2	94.3	103.5	103.2	100.3	99.9	108.4

* Рассчитанный по текущим ценам апреля 2012г. и декабря 2011г.

1 Согласно действующей методологии, наблюдение цен проводится 1-ого, 10-ого, 20-ого числа отчетного месяца, или в ближайшие к ним дни, в марзах республики и в городе Ереване, по 470 наименованиям товаров-(услуг).

2 Расчет индекса цен производителей промышленной продукции в Республике Армения производится согласно Классификатору видов экономической деятельности по КВЭД ред. 2. Наблюдение цен проводится в 369-и базовых организациях в сфере промышленности по 376 наименованиям продукции (1119 продукции-представителей). Для расчета индекса цен производителей промышленной продукции базовым периодом принят 2011г.

3 По данным Министерства градостроительства РА.

4 Рассчитывается по 4-м видам транспорта (железнодорожный, автомобильный, воздушный, магистральный трубопроводный) на основе зарегистрированных тарифов грузовых перевозок.

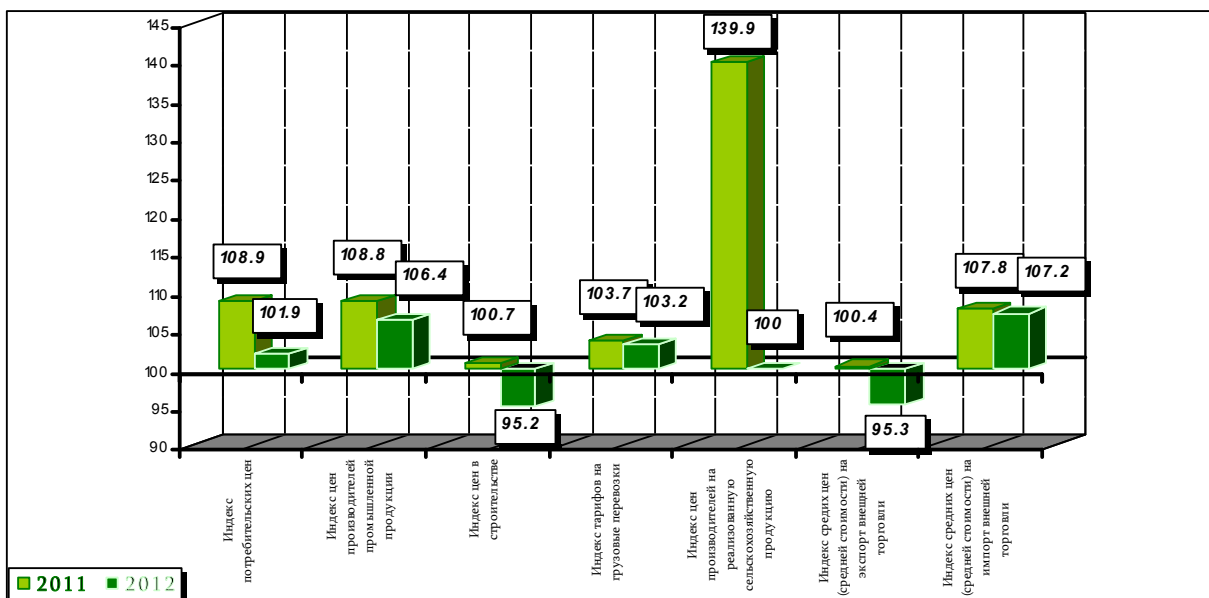
5 По обследуемым данным цен реализации и объемов 61 наименования сельхозпродуктов, реализованных 7480 крестьянскими хозяйствами.

6 По обследуемым данным закупочных цен и объемов 92 наименований средств производства, приобретенных 7480 крестьянскими хозяйствами.

7 По данным грузовых таможенных деклараций.

Темпы роста цен и тарифов в апреле 2011-2012гг.

к апрелю предыдущего года, %

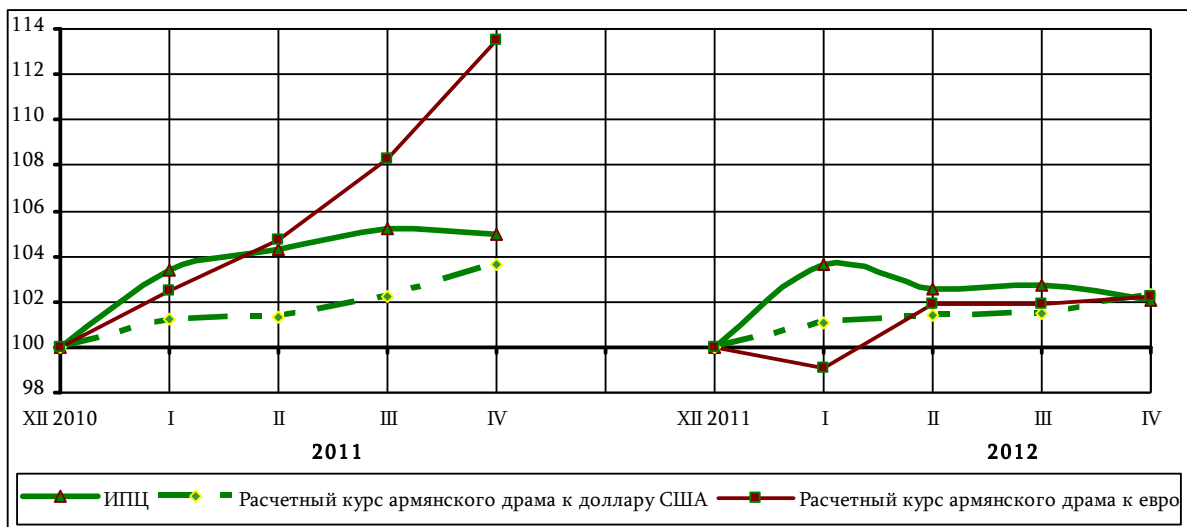


Валютный рынок.**Изменения потребительских цен РА, расчетных курсов армянского драма к доллару США и евро в январе–апреле 2012г.**

	Январь	Февраль	Март	Апрель
%				
Индекс потребительских цен				
к декабрю 2011г.	103.6	102.6	102.7	102.1
к предыдущему месяцу	103.6	99.1	100.1	99.4
к соответствующему месяцу предыдущего года	104.8	103.0	102.2	101.9
Расчетный курс армянского драма к доллару США				
к декабрю 2011г.	101.1	101.4	101.5	102.3
к предыдущему месяцу	101.1	100.3	100.1	100.7
к соответствующему месяцу предыдущего года	106.2	106.5	105.6	104.9
Расчетный курс армянского драма к евро				
к декабрю 2011г.	99.1	101.9	101.9	102.2
к предыдущему месяцу	99.1	102.8	100.0	100.3
к соответствующему месяцу предыдущего года	102.4	103.1	99.7	95.4

Изменения потребительских цен РА, расчетных курсов армянского драма к доллару США и евро в январе–апреле 2011–2012гг.

к декабрю предыдущего года, %

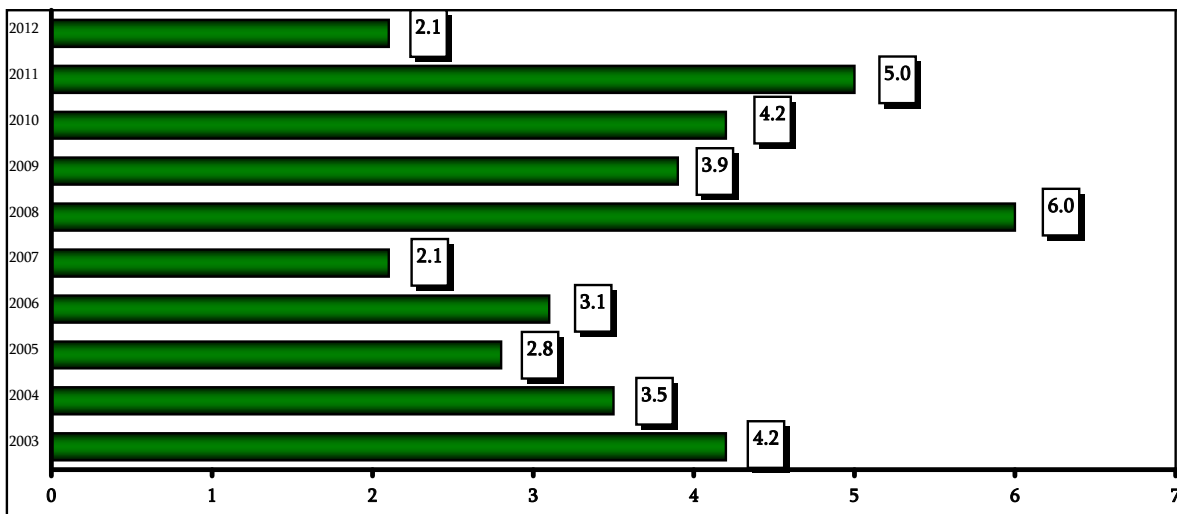
**Потребительские цены.****Изменения потребительских цен в апреле 2012г.**

	Апрель 2012г.				Январь-апрель 2012г. к январю-апрелю 2011г.
	к марту 2012г.	к апрелю 2011г.	к декабрю 2011г.	к 2010г.	
Индекс потребительских цен	99.4	101.9	102.1	111.4	103.0
<i>в том числе:</i>					
продовольственные товары (вкл. алкогольные напитки и табак)	98.7	101.5	102.9	116.2	103.2
непродовольственные товары	100.9	104.3	101.5	106.7	103.8
услуги	100.1	101.5	101.0	105.4	102.1

1. РЕАЛЬНЫЙ СЕКТОР

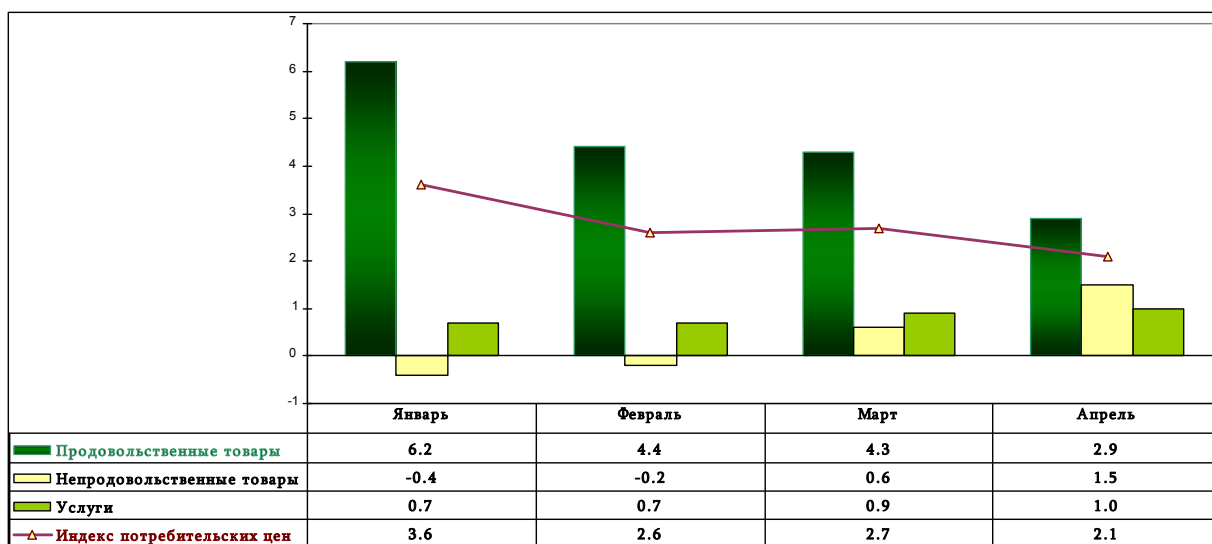
Приросты потребительских цен в апреле 2003-2012гг.

к декабрю предыдущего года, %



Изменения цен продовольственных (вкл. алкогольные напитки и табак), непродовольственных товаров и тарифов на услуги на потребительском рынке РА в январе-апреле 2012г.

к декабрю предыдущего года, %



Цены на продовольственные товары.

Изменения цен по отдельным группам продовольственных товаров в апреле 2012г.

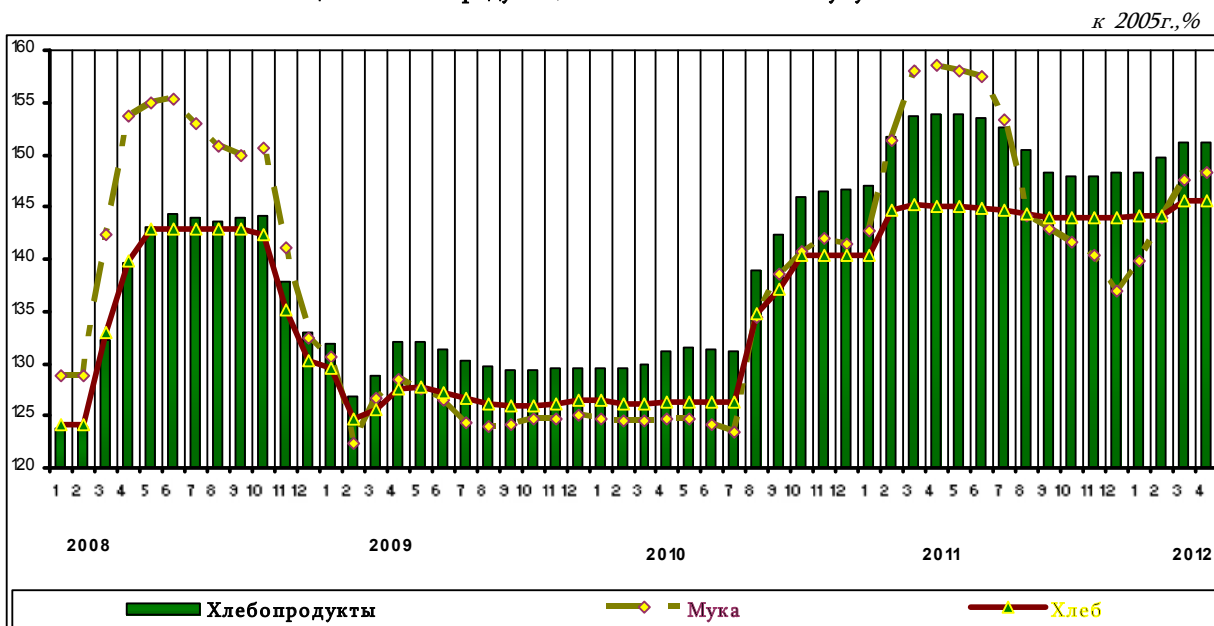
(%)

	Апрель 2012г.				Январь-апрель 2012г. к январю-апрелю 2011г.
	к марту 2012г.	к апрелю 2011г.	к декабрю 2011г.	к 2010г.	
Продовольственные товары (вкл. алкогольные напитки и табак)	98.7	101.5	102.9	116.2	103.2
Продовольственные товары	98.6	101.1	102.9	117.2	103.0
хлебопродукты	100.0	99.4	101.9	112.1	100.3
мясопродукты	99.8	110.7	100.4	118.8	110.8
рыбопродукты	99.6	103.8	101.5	106.1	103.8
молочные продукты	99.0	103.3	98.3	121.6	105.6
яйца	99.3	104.6	99.1	125.2	102.5

1. РЕАЛЬНЫЙ СЕКТОР

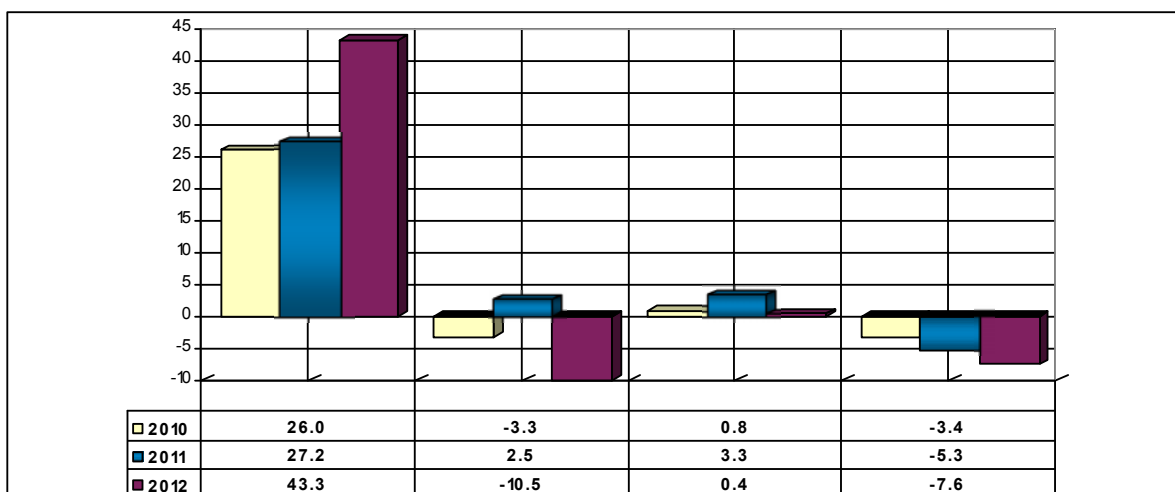
	Апрель 2012г.				Январь-апрель 2012г. к январю-апрелю 2011г.
	к марту 2012г.	к апрелю 2011г.	к декабрю 2011г.	к 2010г.	
животные и растительные масла	98.4	101.7	97.2	118.3	107.4
фрукты	100.5	72.5	101.1	90.9	72.3
овощи и картофель	92.4	92.4	119.1	132.1	98.9
сахар	98.5	118.4	97.2	134.3	126.3
кофе, чай, какао	100.1	115.1	103.0	122.8	117.2
кондитерские изделия	100.0	113.0	101.8	116.3	113.0
прочие продукты	100.0	105.2	102.9	105.6	105.1
безалкогольные напитки	100.1	102.3	100.7	103.0	102.1
Алкогольные напитки и табак	100.1	105.4	103.5	105.9	105.0

Изменения цен на хлебобудничные продукты, в том числе на хлеб и муку в 2008-2012гг.



Динамика ценовых изменений на овощи и картофель в январе-апреле 2010-2012гг.

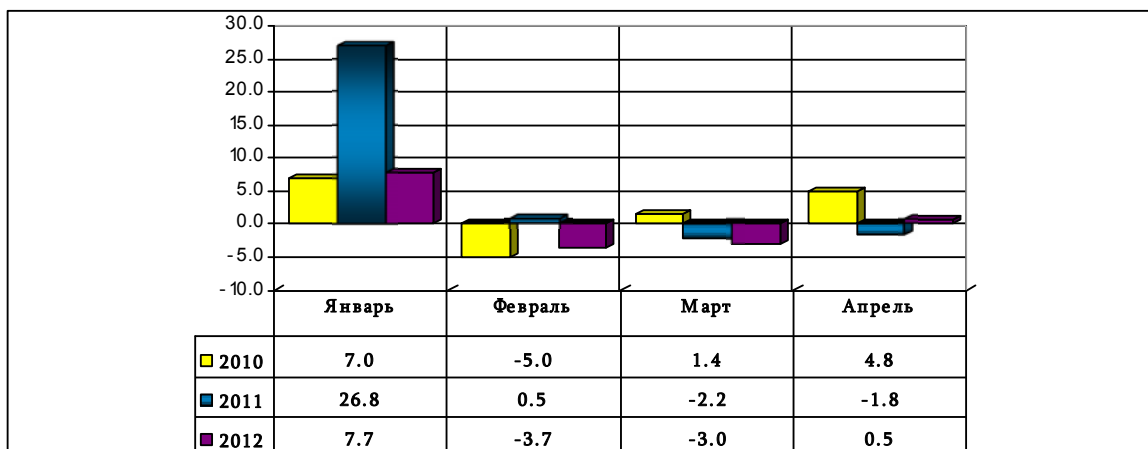
к предыдущему месяцу, %



1. РЕАЛЬНЫЙ СЕКТОР

Динамика ценовых изменений на фрукты в январе-апреле 2010-2012гг.

к предыдущему месяцу, %



Цены на непродовольственные товары.

Индексы цен на основные группы непродовольственных товаров в апреле 2012г.

%

	<i>Апрель 2012г.</i>				Январь-апрель 2012г. к январю-апрелю 2011г.
	к марту 2012г.	к апрелю 2011г.	к декабрю 2011г.	к 2010г.	
Непродовольственные товары	100.9	104.3	101.5	106.7	103.8
<i>в том числе:</i>					
одежда и ткани	100.2	108.9	100.3	110.1	108.7
горючее	99.7	107.1	99.2	109.6	106.8
мебель	100.0	100.9	99.9	102.1	101.4
ковры	100.1	101.2	101.2	98.6	99.2
текстильные изделия	100.1	103.4	100.4	107.1	102.5
бытовые электротовары	100.0	101.3	101.4	100.1	101.1
кухонные принадлежности	100.0	101.1	100.2	102.4	101.8
моющие средства	101.3	104.1	103.3	103.7	102.1
стройматериалы	100.0	97.5	97.7	97.5	97.4
садово-огородный инвентарь	98.0	96.3	98.1	96.1	97.8
медикаменты	99.9	101.6	99.4	102.5	101.8
автомобили личного пользования и горючее	103.2	107.8	107.0	119.3	107.2
культтовары	97.5	92.7	95.4	95.8	94.1
канцтовары	100.0	100.5	99.7	103.5	100.6
косметические товары	100.0	98.7	100.3	98.9	97.6
ювелирные изделия	100.0	121.3	99.0	134.7	122.0
галантерея	100.2	102.9	102.0	102.5	102.1

Изменения цен на бензин и дизельное топливо в январе-апреле 2012г.

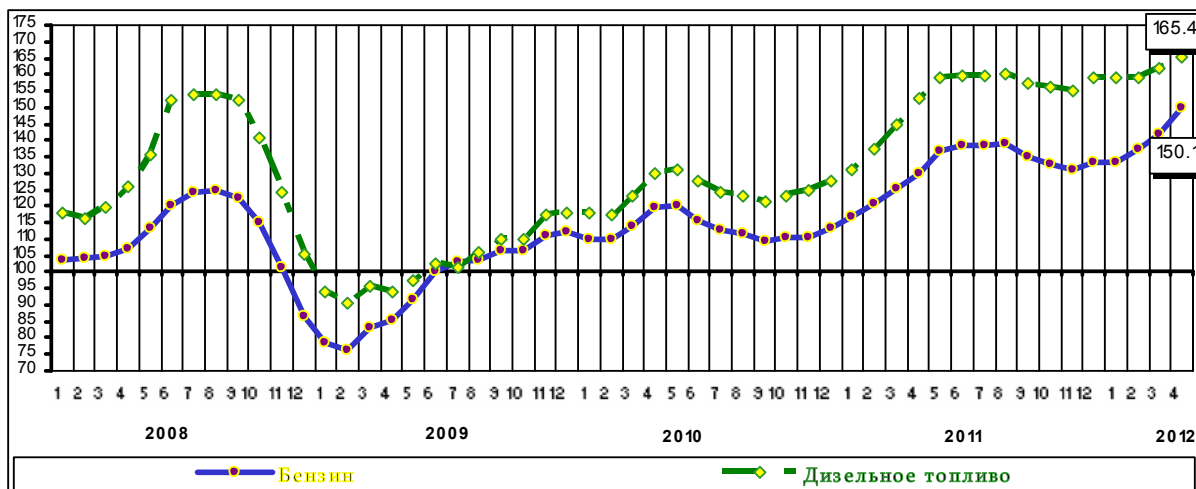
%

	<i>2012 год</i>						январь-апрель к январю-апрелю 2011г.
	январь	февраль	март	апрель	<i>апрель</i>		
	<i>к предыдущему месяцу</i>				к апрелю 2011г.	к 2010г.	
Бензин	100.0	103.0	103.5	105.8	115.3	132.7	114.0
Дизельное топливо	99.9	101.0	101.6	102.3	109.3	134.6	114.9

1. РЕАЛЬНЫЙ СЕКТОР

Изменения цен на бензин и дизельное топливо в 2008-2012гг.

к 2005г.,%



Тарифы на услуги.

Изменения тарифов на основные виды услуг в апреле 2012г.

%

	Апрель 2012г.				Январь-апрель 2012г. к январю-апрелю 2011г.
	к марту 2012г.	к апрелю 2011г.	к декабрю 2011г.	к 2010г.	
Услуги, всего	100.1	101.5	101.0	105.4	102.1
<i>в том числе:</i>					
бытового характера	100.2	104.9	100.4	108.2	105.6
жилищно-коммунальные	100.0	100.3	100.4	103.4	99.9
здравоохранения	100.0	107.2	106.4	119.4	110.9
транспорта	100.5	96.6	98.9	105.3	99.2
связи	100.0	98.3	99.3	97.5	98.5
культуры	99.9	100.9	99.9	101.4	97.4
образования	100.0	104.0	100.0	99.7	99.0
отдыха	101.3	101.8	105.1	104.3	106.6
общепита	100.3	105.7	101.9	110.7	106.4
юридические и банковские	99.7	117.2	99.7	117.8	117.4

Территориальная специфика потребительских цен на товары и тарифов на услуги населению.

Индексы потребительских цен на товары и тарифов на услуги по наблюдаемым городам в апреле 2012г.

к предыдущему месяцу,%

	Индекс потребительских цен	в том числе:				услуги населению
		потребительские товары	из них:			
			продовольственные товары	алкогольные напитки и табак	непродовольственные товары	
РА, всего	99.4	99.1	98.6	100.1	100.9	100.1
<i>в том числе:</i>						
Ереван	99.5	99.2	98.6	100.1	100.9	100.1
Гюмри	98.8	98.3	97.4	100.1	100.8	100.1
Ванадзор	99.7	99.6	99.2	100.1	100.6	100.0
Вагаршапат	99.8	99.7	99.2	100.0	101.2	100.0
Талин	99.4	99.1	98.6	100.0	100.8	100.1
Дилижан	99.4	99.1	98.5	100.0	101.1	100.0
Раздан, Чаренцаван	99.8	99.6	99.1	100.1	101.2	100.1
Ехегнадзор	98.0	97.1	95.9	100.0	100.4	100.0
Мартуни	99.4	99.1	98.4	100.1	101.1	100.1
Капан	99.2	98.8	98.1	100.0	100.6	100.0
Арташат	98.9	98.4	97.6	100.0	100.8	100.2

1. РЕАЛЬНЫЙ СЕКТОР

Средние цены на основные продовольственные товары в наблюдаемых городах по состоянию на 20 апреля 2012г.

драмов за кг

	Говядина	Сыр	Масло	Растительное масло, литр	Яйца за десяток	Сахар	Картофель	Репчатый лук	Капуста	Яблоки
РА, всего	2575	1928	3302	812	603	457	239	283	118	466
<i>в том числе:</i>										
Ереван	2596	1956	3650	798	606	455	247	281	110	456
Гюмри	2617	1965	2913	758	620	461	226	257	112	371
Ванадзор	2549	1769	2645	853	633	449	233	302	122	650
Вагаршапат	2500	1717	2811	836	549	456	246	308	138	371
Талин	2500	2220	3022	900	624	471	225	256	147	450
Дилижан	2650	2000	3049	891	608	475	215	293	150	500
Раздан, Чаренцаван	2520	1883	2694	835	580	460	244	293	140	497
Ехегнадзор	2720	1837	2616	850	610	456	182	199	120	348
Мартуни	2466	1900	2644	812	565	462	190	274	100	619
Капан	2577	1857	2839	795	619	456	230	300	146	407
Аргашат	2500	1899	2705	850	610	474	231	300	150	477

Цены производителей промышленной продукции.

Индексы цен на продукцию производителей по видам экономической деятельности в апреле 2012г.

%

	Апрель 2012г.			Январь-апрель 2012г. к январю- апрелю 2011г.
	к марту 2012г.	к апрелю 2011г.	к 2011г.	
Промышленность, всего	98.6	106.4	112.1	106.2
<i>в том числе:</i>				
добыча полезных ископаемых	99.2	95.4	106.3	95.8
обрабатывающая промышленность	100.3	104.0	108.3	103.0
снабжение электроэнергией, газом, паром и кондиционированным воздухом	91.7	125.7	129.1	128.1
водоснабжение, очистка, обработка отходов и получение вторичного сырья	100.1	91.9	95.5	91.9

Тарифы на грузовые перевозки.

Изменения тарифов на грузовые перевозки в апреле 2012г.

%

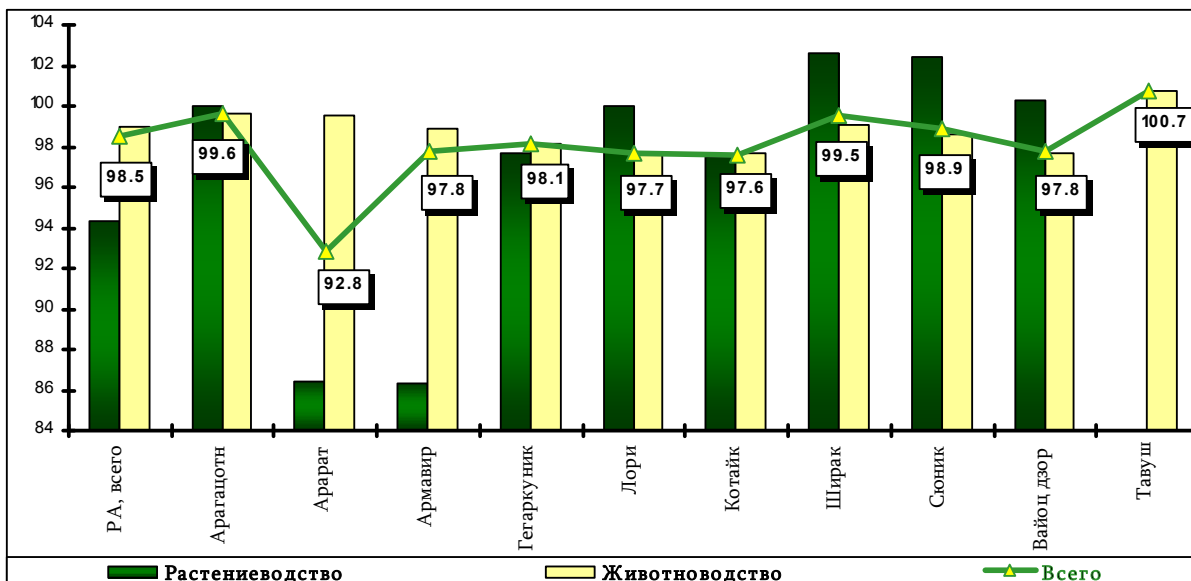
	Апрель 2012г.				Январь-апрель 2012г. к январю-апрелю 2011г.
	к марту 2012г.	к апрелю 2011г.	к декабрю 2011г.	к 2011г.	
Индекс тарифов грузовых перевозок по всем видам транспорта	100.7	103.2	98.1	102.7	103.5
<i>в том числе:</i>					
железнодорожным	97.9	102.2	90.9	101.2	110.6
автомобильным	103.3	107.6	100.6	106.4	102.6
воздушным	100.2	100.6	101.1	103.5	107.9
магистральным трубопроводным транспортом	100.0	100.0	100.0	100.0	100.0
<i>Индекс тарифов грузовых перевозок, всего (без магистрального трубопроводного транспорта)</i>	<i>101.2</i>	<i>105.2</i>	<i>97.2</i>	<i>104.4</i>	<i>105.7</i>

1. РЕАЛЬНЫЙ СЕКТОР

Цены реализации производителей сельскохозяйственных продуктов и закупочные цены на средства производства сельского хозяйства.

Индексы цен производителей на реализованную сельскохозяйственную продукцию в марзах РА по отраслям растениеводства и животноводства в апреле 2012г.

к предыдущему месяцу, %



Средние цены реализации производителей сельскохозяйственных продуктов в РА в апреле 2008-2012гг.

(в драмах)

	Единица измерения	2008г.	2009г.	2010г.	2011г.	2012г.
Зерно	кг	148	108	107	201	165
Ячмень	„ „	117	112	121	200	164
Фасоль	„ „	943	1500	1108
Картофель	„ „	130	53	58	246	171
Капуста	„ „	51	140	50	218	82
Морковь	„ „	66	155	99	337	203
Репчатый лук	„ „	...	150	...	500	...
Яблоки	„ „	192	187	206	...	250
Груши	„ „	380
Виноград	„ „	227
Мед	„ „	2609	2815	3000	2985	3000
Говядина	„ „	1255	1250	1750	2024	2295
Баранина	„ „	1603	1510	2516	2449	2726
Свинина	„ „	2039	1747	1815	2046	2902
Сыр (жирный)	„ „	956	932	975	1579	1490
Молоко	л	116	113	113	174	162
Мацони	„ „	194	191	199	231	243
Яйца	шт	49	49	47	59	56
Однолетние травы	кг	41	40	...	35	46
Многолетние травы	„ „	48	41	37	50	63

... – В обследуемых хозяйствах реализации не производилось.

1. РЕАЛЬНЫЙ СЕКТОР

Индексы цен производителей на реализованную сельскохозяйственную продукцию и закупочных цен на средства производства сельского хозяйства по марзам

%

	<i>Индекс цен производителей на реализованную сельскохозяйственную продукцию</i>			<i>Индекс закупочных цен на средства производства сельского хозяйства</i>		
	<i>Апрель 2012г.</i>		Январь-апрель 2012. к январю-апрелю 2011	<i>Апрель 2012г.</i>		Январь-апрель 2012. к январю-апрелю 2011
	к марту 2012г.	к апрелю 2011г.		к марту 2012г.	к апрелю 2011г.	
РА, всего	98.5	100.0	103.2	100.8	96.4	100.3
<i>в том числе:</i>						
Арагацотн	99.6	103.9	104.6	103.1	96.4	99.8
Арарат	92.8	96.6	109.9	95.5	93.1	98.2
Армавир	97.8	91.2	98.3	103.5	97.9	99.9
Гегаркуник	98.1	91.5	93.2	100.0	98.6	103.5
Лори	97.7	104.2	113.2	100.2	95.0	101.8
Котайк	97.6	94.6	95.4	99.3	90.8	96.6
Ширак	99.5	101.3	104.2	102.1	94.8	99.7
Сюник	98.9	101.5	106.9	101.0	98.9	103.6
Вайоц дзор	97.8	99.6	111.7	99.7	103.6	103.7
Тавуш	100.7	113.9	118.2	100.8	95.2	97.6

Индексы цен внешней торговли.

Индексы средних цен (средней стоимости) на экспорт и импорт внешней торговли РА в январе-апреле 2012г. (без гуманитарной помощи)

к предыдущему месяцу, %

	Все страны, всего	<i>в том числе:</i>		
		по странам СНГ	по странам не СНГ	<i>в том числе:</i> по странам Евросоюза
Экспорт				
Январь	95.4	104.6	93.2	94.7
Февраль	103.1	100.2	103.9	101.4
Март	108.9	101.8	110.7	126.0
Апрель	89.0	96.8	87.0	75.7
<i>Апрель</i>	к 2011г.	96.8	104.5	83.7
	к апрелю 2011г.	95.3	98.8	86.0
Январь-апрель 2012г. к январю-апрелю 2011г.	99.9	105.9	98.4	92.0
Импорт				
Январь	105.1	104.7	105.2	119.5
Февраль	101.6	96.8	103.1	95.4
Март	100.5	103.4	99.7	102.5
Апрель	98.2	96.0	98.9	92.6
<i>Апрель</i>	к 2011г.	115.1	107.8	117.8
	к апрелю 2011г.	107.2	103.1	92.6
Январь-апрель 2012г. к январю-апрелю 2011г.	108.4	109.0	108.2	103.4