

## 1.4. Показатели рынка труда

## 1.4.1. Занятость

## 1.4.1.1. Показатели безработицы по данным агентства “Государственная служба занятости” Министерства труда и социальных вопросов РА

## Предложение рабочей силы по месяцам, 2012г.

на конец месяца

	Ищущие работу		из них: незанятые		из них: безработные	
	всего, 1000 человек	к соответст- вующему месяцу 2011г., %	всего, 1000 человек	к соответст- вующему месяцу 2011г., %	всего, 1000 человек	к соответст- вующему месяцу 2011г., %
Январь	80.3	86.6	69.3	87.1	67.5	86.5
Февраль	79.9	86.3	68.4	86.9	66.6	86.3
Март	78.6	85.0	67.1	85.9	65.4	85.5
Апрель	78.3	85.2	68.5	89.0	66.7	88.5

## Предложение рабочей силы среди женщин по месяцам, 2012г.

на конец месяца

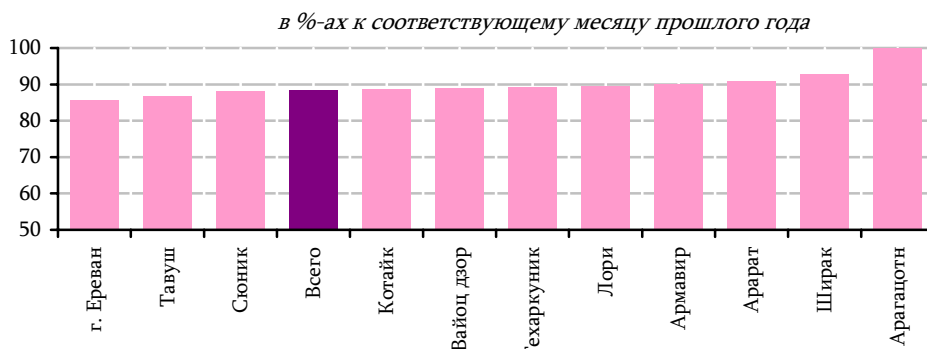
	Женщины, ищущие работу		из них: незанятые		из них: безработные	
	всего, 1000 человек	к соответствую- щему месяцу 2011г., %	всего, 1000 человек	к соответст- вующему месяцу 2011г., %	всего, 1000 человек	к соответст- вующему месяцу 2011г., %
Январь	54.3	89.2	48.9	87.9	47.8	87.5
Февраль	53.9	88.9	48.3	88.1	47.2	87.6
Март	53.2	88.1	47.3	87.1	46.3	86.7
Апрель	53.2	88.7	48.2	90.1	47.0	89.4

## Предложение рабочей силы по марзам РА и г. Ереван, на конец апреля 2012г.

1000 человек

	Ищущие работу			из них: незанятые			из них: безработные		
	всего	из них: молодежь, лет		всего	из них: молодежь, лет		всего	из них: молодежь, лет	
		16-24	25-30		16-24	25-30		16-24	25-30
<b>Всего</b>	78.3	7.5	11.2	68.5	5.9	9.4	66.7	5.8	9.3
г. Ереван	24.3	1.4	2.9	22.3	1.2	2.6	22.0	1.2	2.5
Арагацотн	2.3	0.4	0.4	1.4	0.2	0.2	1.4	0.2	0.2
Арагат	3.7	0.4	0.6	3.1	0.3	0.4	3.0	0.3	0.4
Армавир	3.3	0.3	0.5	2.8	0.3	0.4	2.7	0.2	0.4
Гегаркуник	6.4	0.6	1.0	5.0	0.4	0.8	4.9	0.4	0.8
Лори	10.5	1.4	1.7	9.5	1.2	1.6	9.4	1.2	1.5
Котайк	7.0	0.6	1.1	6.4	0.5	0.9	6.2	0.5	0.9
Ширак	9.2	1.1	1.3	8.4	0.9	1.1	7.8	0.9	1.1
Сюник	5.8	0.5	0.9	4.6	0.3	0.7	4.5	0.3	0.7
Вайоц дзор	1.2	0.2	0.2	0.9	0.1	0.1	0.8	0.1	0.1
Тавуш	4.5	0.6	0.7	4.0	0.5	0.6	3.9	0.5	0.6

**Изменение численности официально зарегистрированных безработных по марзам РА и г. Ереван, на конец апреля 2012г.**



**Среднемесячная численность официально зарегистрированных безработных**

1000 человек

	январь	февраль	март	апрель	январь-февраль	январь-март	январь-апрель
2010г.	84.7	84.2	84.0	84.8	84.5	84.3	84.4
2011г.	78.4	77.6	76.9	76.0	78.0	77.6	77.2
2012г.	68.5	67.1	66.0	66.1	67.8	67.2	66.9

**Предложение рабочей силы по марзам РА, районам и г. Ереван, на конец апреля 2012г.**

человек

	Ищущие работу	<i>из них: безработные</i>		Ищущие работу	<i>из них: безработные</i>
<b>Всего</b>	<b>78335</b>	<b>66669</b>			
<b>г. Ереван</b>	<b>24341</b>	<b>22016</b>	<b>Лори</b>	<b>10487</b>	<b>9390</b>
Ачапняк	2942	2569	Туманян	1091	923
Аван	985	884	Спитак	1239	899
Арабкир	1845	1661	Степанаван	2666	2363
Давташен	1702	1628	Ташир	356	305
Эребуни	3836	3492	г. Ванадзор	5135	4900
Кентрон	2093	1860	<b>Котайк</b>	<b>6965</b>	<b>6226</b>
Малатия-Себастья	3266	2952	Абовян	2313	2096
Нор Норк	2190	1936	Раздан	3654	3285
Шенгавит	3810	3436	Наири	998	845
Канакер-Зейтун	1672	1598	<b>Ширак</b>	<b>9165</b>	<b>7753</b>
<b>Арагацотн</b>	<b>2341</b>	<b>1418</b>	Амасия	65	49
Аштарак	1261	1065	Ани	485	301
Апаран	156	113	Ашотск	312	179
Арагац	476	137	Артик	683	531
Талин	448	103	г. Гюмри	7620	6693
<b>Арарат</b>	<b>3736</b>	<b>3007</b>	<b>Сюник</b>	<b>5781</b>	<b>4491</b>
Арарат	1610	1162	Горис	2310	1803
Арташат	1044	909	Капан	1652	1383
Масис	1082	936	Мегри	468	345
<b>Армавир</b>	<b>3335</b>	<b>2715</b>	Сисиан	1351	960
Армавир	1201	1086	<b>Вайоц Дзор</b>	<b>1242</b>	<b>820</b>
Баграмян	1152	741	Ехегнадзор	382	243
Вагаршапат	982	888	Вайк	860	577
<b>Гехаркуник</b>	<b>6427</b>	<b>4894</b>	<b>Тавуш</b>	<b>4515</b>	<b>3939</b>
Гавар	1038	802	Иджеван	1299	1045
Чамбарак	237	180	Ноемберян	631	495

## 1. РЕАЛЬНЫЙ СЕКТОР

	Ищущие работу	<i>из них:</i> <i>безработные</i>		Ищущие работу	<i>из них:</i> <i>безработные</i>
Мартуни	1320	827	Тавуш	517	450
Севан	2070	1947	г. Дилижан	2068	1949
Варденис	1762	1138			

### Численность трудоустроенных по месяцам

на конец месяца

	Всего, <i>человек</i>		К соответствующему месяцу прошлого года, %		К численности, ищущих работу, %	
	2011г.	2012г.	2011г.	2012г.	2011г.	2012г.
Январь	631	659	114.3	104.4	0.7	0.8
Февраль	824	881	83.8	106.9	0.9	1.1
Март	947	965	85.6	101.9	1.0	1.2
Апрель	1007	948	103.2	94.1	1.1	1.2

### Нагрузка вакантных рабочих мест по месяцам 2012г.

на конец месяца

	Потребность в рабочей силе		Численность незанятых в расчете на одно вакантное рабочее место		
	<i>человек</i>	к соответствующему месяцу 2011г., %	<i>человек</i>	к предыдущему месяцу, %	к соответствующему месяцу 2011г., %
Январь	1293	174.3	54	90.0	50.5
Февраль	1539	184.8	44	81.5	46.8
Март	1339	135.0	50	113.6	63.2
Апрель	1205	110.4	57	114.0	80.3

### Численность безработных, получающих пособие, средний размер пособия по безработице

на конец месяца

	Численность безработных, получающих пособие, 1000 человек		Темп роста, %	Средний размер пособия, <i>драм</i>	
	2011г.	2012г.		2011г.	2012г.
Январь	18.9	14.1	74.6	17880	16500
Февраль	18.5	13.6	73.5	17712	16235
Март	18.6	13.3	71.5	17963	16195
Апрель	18.4	13.8	75.0	17815	15883

### Численность лиц, охваченных в ежегодных государственных программах, регулирующих занятость по видам программ, 2012г.

на конец месяца

	Март				Апрель			
	всего, <i>человек</i>	жен- щины	<i>из них:</i> молодежь, лет		всего, <i>человек</i>	жен- щины	<i>из них:</i> молодежь, лет	
			16-24	25-30			16-24	25-30
<b>Численность лиц, вовлеченных в программы</b>	<b>13772</b>	<b>9136</b>	<b>678</b>	<b>2015</b>	<b>14256</b>	<b>9284</b>	<b>715</b>	<b>2139</b>
<i>в том числе: по типам программ:</i>								
профессиональное обучение	202	165	67	44	168	131	42	37
финансовое содействие при государственной регистрации предпринимательской деятельности	17	12	4	6	20	8	0	2
частичная компенсация заработной платы с целью трудоустройства на рынке труда неконкурентоспособных групп	256	171	14	32	265	173	15	33
общественные работы	0	0	0	0	0	0	0	0
командировка на работу в другие места	35	17	7	9	40	19	8	10
пособие по безработице	13262	8771	586	1924	13763	8953	650	2057