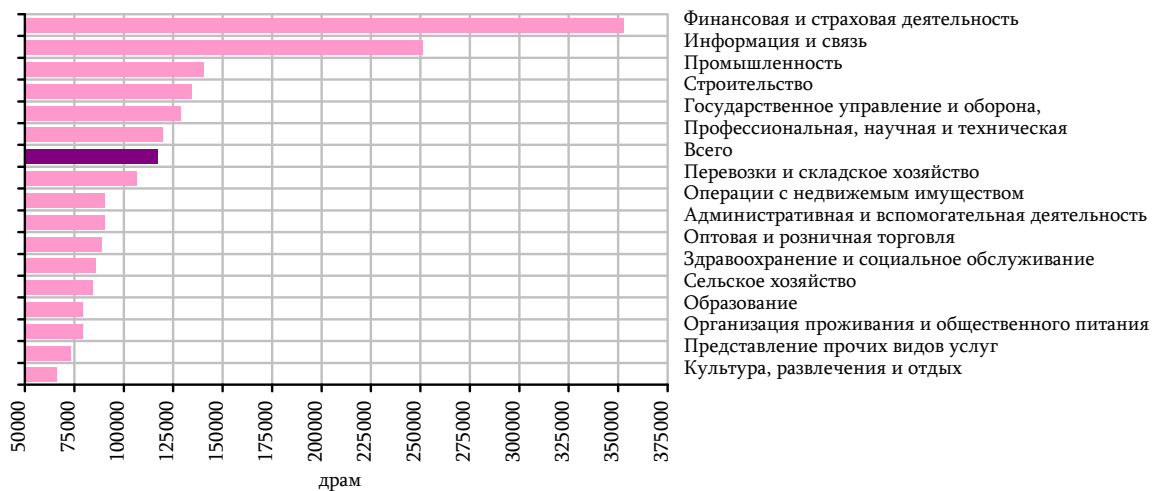


## 1.4.2. Оплата труда

## Среднемесячная номинальная заработная плата по секторам экономики и видам экономической деятельности, март 2012г.

	Всего, драм	Государ- ственный	Негосудар- ственный	К соответствующему месяцу 2011г., %		
				всего	государ- ственный	негосудар- ственный
<b>Всего</b>	<b>117189</b>	<b>92718</b>	<b>146384</b>	<b>105.1</b>	<b>104.3</b>	<b>105.6</b>
Сельское хозяйство, лесное хозяйство и рыболовство	84226	63777	99222	121.9	114.3	126.1
Горнодобывающая промышленность и разработка карьеров	257019	-	257019	105.8	-	105.8
Обрабатывающая промышленность	113704	67311	114598	101.9	96.5	101.8
Снабжение электроэнергией, газом, паром и кондиционированным воздухом	151102	202297	144946	102.3	100.4	102.7
Водоснабжение, канализация, обработка отходов и получение вторичного сырья	115683	104796	117318	104.3	116.0	101.5
Строительство	134155	154435	133302	97.8	121.4	96.9
Оптовая и розничная торговля; ремонт автомобилей и мотоциклов	88753	-	88753	105.5	-	105.5
Перевозки и складское хозяйство	106365	116014	97033	112.2	104.5	124.9
Организация проживания и общественного питания	78975	-	78975	110.0	-	110.0
Информация и связь	251174	121451	289544	105.8	122.0	104.8
Финансовая и страховая деятельность	352896	350721	353030	107.7	106.5	107.8
Операции с недвижимым имуществом	90401	74058	93910	113.4	96.6	115.0
Профессиональная, научная и техническая деятельность	119644	86906	182254	117.6	120.3	104.7
Административная и вспомогательная деятельность	90280	74622	97809	98.9	119.1	91.0
Государственное управление и оборона; обязательное социальное обеспечение	128718	128718	-	103.2	103.2	-
Образование	79411	78993	91448	101.9	102.1	100.8
Здравоохранение и социальное обслуживание населения	85773	79312	108121	104.6	103.2	108.5
Культура, развлечения и отдых	66232	61610	83140	104.7	103.6	104.8
Предоставление прочих видов услуг	73311	70704	73670	102.4	102.4	102.4

март



## 1. РЕАЛЬНЫЙ СЕКТОР

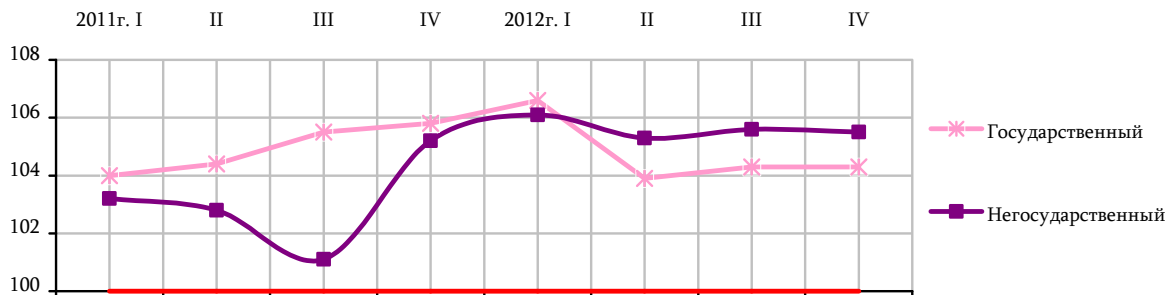
### Среднемесячная номинальная заработная плата по секторам экономики, по месяцам

драм

	Всего		Государственный		Негосударственный	
	2011г.	2012г.	2011г.	2012г.	2011г.	2012г.
Январь	105273	112074	84364	89927	130864	138786
Февраль	107922	112937	89529	93012	130271	137159
Март	111485	117189 <sup>◇</sup>	88919	92718 <sup>◇</sup>	138641	146384 <sup>◇</sup>
Апрель	112730	118497 <sup>1</sup>	89721	93555 <sup>1</sup>	140513	148256 <sup>1</sup>

### Среднемесячная номинальная заработная плата по секторам экономики, по месяцам 2011-2012гг.

в %-ах к соответствующему месяцу прошлого года



### Среднемесячная номинальная заработная плата по секторам экономики, нарастающая месячная

драм

	Всего		Государственный		Негосударственный	
	2011г.	2012г.	2011г.	2012г.	2011г.	2012г.
Январь	105273	112074	84364	89927	130864	138786
Январь-февраль	106602	112505	86958	91471	130518	137975
Январь-март	108248	114081 <sup>◇</sup>	87618	91889 <sup>◇</sup>	133300	140820 <sup>◇</sup>
Январь-апрель	109374	115193 <sup>1</sup>	88141	92307 <sup>1</sup>	135117	142700 <sup>1</sup>

### Среднемесячная номинальная заработная плата по секторам экономики и видам экономической деятельности, январь-март 2012г.

	Всего, драм	Государственный	Негосударственный	К январю-марту 2011г., %		
				всего	государственный	негосударственный
<b>Всего</b>	<b>114081</b>	<b>91889</b>	<b>140820</b>	<b>105.4</b>	<b>104.9</b>	<b>105.6</b>
Сельское хозяйство, лесное хозяйство и рыболовство	82366	57559	101919	121.2	105.9	130.0
Горнодобывающая промышленность и разработка карьеров	240351	-	240351	108.3	-	108.3
Обрабатывающая промышленность	111122	66058	112028	104.7	101.5	104.6
Снабжение электроэнергией, газом, паром и кондиционированным воздухом	151441	204216	145094	104.0	100.0	104.8
Водоснабжение, канализация, обработка отходов и получение вторичного сырья	110549	97364	112604	104.3	50.2	101.4
Строительство	129467	146122	128778	98.2	84.3	97.3
Оптовая и розничная торговля; ремонт автомобилей и мотоциклов	88033	-	88033	104.3	-	104.3
Перевозки и складское хозяйство	105885	120908	91371	112.0	96.1	118.4

<sup>1</sup> Оценка.

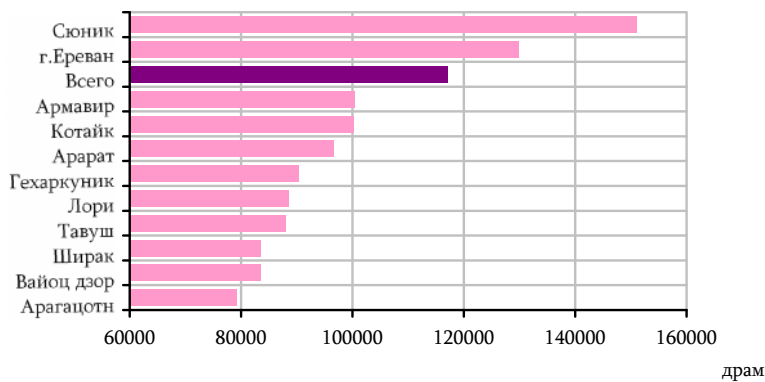
## 1. РЕАЛЬНЫЙ СЕКТОР

	Всего, драм	Государ- ственный	Негосудар- ственный	К январю-марту 2011г., %		
				всего	государ- ственный	негосудар- ственный
Организация проживания и общественного питания	80932	-	80932	110.6	-	110.6
Информация и связь	252347	115179	292528	106.3	119.8	105.9
Финансовая и страховая деятельность	305709	307379	305605	104.1	103.9	104.1
Операции с недвижимым имуществом	88751	70490	92840	107.1	49.8	106.6
Профессиональная, научная и техническая деятельность	112935	80126	174526	115.1	112.9	100.9
Административная и вспомогательная деятельность	90305	73507	98067	98.2	87.9	89.9
Государственное управление и оборона; обязательное социальное обеспечение	127566	127566	-	102.0	91.6	-
Образование	79255	78829	91987	102.4	94.1	101.0
Здравоохранение и социальное обслуживание населения	85168	78311	108915	109.3	107.9	112.0
Культура, развлечения и отдых	64539	59782	82865	104.9	86.9	104.0
Предоставление прочих видов услуг	71193	69618	71412	99.3	46.9	98.8

### Среднемесячная номинальная заработная плата в марзах РА и г. Ереван, по месяцам

	Январь			Февраль			Март		
	2011г., драм	2012г., драм	темп роста, %	2011г., драм	2012г., драм	темп роста, %	2011г., драм	2012г., драм	темп роста, %
<b>Всего</b>	<b>105273</b>	<b>112074</b>	<b>106.5</b>	<b>107922</b>	<b>112937</b>	<b>104.6</b>	<b>111485</b>	<b>117189</b>	<b>105.1</b>
г. Ереван	114843	122409	106.6	118324	124368	105.1	122385	129829	106.1
Арагацотн	72569	80813	111.4	77565	80674	104.0	75339	79231	105.2
Арагат	87749	93296	106.3	89110	94828	106.4	90067	96674	107.3
Армавир	94693	100786	106.4	98216	99891	101.7	95836	100498	104.9
Гегаркуник	86099	91959	106.8	85833	89130	103.8	89740	90414	100.8
Лори	83567	89972	107.7	86333	88004	101.9	85700	88626	103.4
Котайк	97028	98843	101.9	95080	98571	103.7	98288	100268	102.0
Ширак	78177	83208	106.4	80015	83723	104.6	82573	83509	101.1
Сюник	129961	140027	107.7	128634	135363	105.2	144774	150987	104.3
Вайоц дзор	76239	78851	103.4	81060	82179	101.4	80628	83431	103.5
Тавуш	79705	87173	109.4	85042	88244	103.8	84462	88010	104.2

### Среднемесячная номинальная заработная плата по марзам РА и г. Ереван, март 2012г.



1.РЕАЛЬНЫЙ СЕКТОР

Среднемесячная номинальная заработная плата по марзам РА, районам и г. Ереван, март

	Номинальная средняя заработная плата, <i>драм</i>			Номинальная средняя заработная плата, <i>драм</i>	
	2011г.	2012г.		2011г.	2012г.
<b>Всего</b>	<b>111485</b>	<b>117189</b>			
<b>г. Ереван</b>	<b>122385</b>	<b>129829</b>	<b>Лори</b>	<b>85700</b>	<b>88626</b>
Ачапняк	91922	100552	Гугарк	74146	78737
Аван	73114	77721	Туманян	93332	99363
Арабкир	123021	125956	Спитак	74032	72034
Давташен	89993	85559	Степанаван	97392	96811
Эребуни	118962	119769	Ташир	77816	82649
Кентрон	142611	155993	г. Ванадзор	85414	88574
Малатия-Себастья	93299	92707	<b>Котайк</b>	<b>98288</b>	<b>100268</b>
Нор Норк	90997	95028	Абовян	93445	97029
Нор Мараш	108599	116345	Раздан	110869	108943
Нубарашен	78345	84965	Наири	82470	89276
Шенгавит	109427	116944	<b>Ширак</b>	<b>82573</b>	<b>83509</b>
Канакер-Зейтун	140288	137085	Ахуриан	81939	82149
<b>Арагацотн</b>	<b>75339</b>	<b>79231</b>	Амасия	72921	71761
Аштарак	74116	81499	Ани	71607	74424
Апаран	83563	80161	Ашотск	81205	73076
Арагац	72910	72529	Артик	76387	80799
Талин	74048	75653	г. Гюмри	84855	85232
<b>Арарат</b>	<b>90067</b>	<b>96674</b>	<b>Сюник</b>	<b>144774</b>	<b>150987</b>
Арарат	95996	108706	Горис	84765	86449
Арташат	76411	79153	Капан	176688	182645
Масис	98341	100768	Мегри	130313	147625
<b>Армавир</b>	<b>95836</b>	<b>100498</b>	Сиснан	83242	84422
Армавир	114285	119151	<b>Вайоц Дзор</b>	<b>80628</b>	<b>83431</b>
Баграмян	87337	93383	Ехегнадзор	79478	82449
Вагаршапат	71671	73196	Вайк	82076	84491
<b>Гехаркуник</b>	<b>89740</b>	<b>90414</b>	<b>Тавуш</b>	<b>84462</b>	<b>88010</b>
Гавар	88361	89435	Иджеван	98833	103528
Чамбарак	76909	76010	Ноемберян	72174	74172
Мартуни	87695	86210	Тавуш	71693	71755
Севан	81235	81785	г. Дилижан	79135	75957
Варденис	106571	109157			

Среднемесячная номинальная заработная плата по секторам  
экономики, марзам РА и г.Еревану 2012г. март

	Всего, <i>драм</i>	Государ- ственный	Негосудар- ственный	К соответствующему месяцу 2011г., %		
				Всего,	государ- ственный	негосудар- ственный
<b>Всего</b>	<b>117189</b>	<b>92718</b>	<b>146384</b>	<b>105.1</b>	<b>104.3</b>	<b>105.6</b>
г. Ереван	129829	105345	152299	106.1	106.8	105.6
Арагацотн	79231	74167	100120	105.2	104.1	106.8
Арарат	96674	78526	119038	107.3	99.6	114.1
Армавир	100498	94251	116319	104.9	101.6	111.6
Гехаркуник	90414	79265	141049	100.8	100.3	102.3
Лори	88626	76931	108270	103.4	101.1	105.2
Котайк	100268	77522	120941	102.0	100.4	102.5
Ширак	83509	75676	106516	101.1	99.0	104.2
Сюник	150987	75517	218884	104.3	100.8	105.1
Вайоц дзор	83431	73298	105076	103.5	99.3	111.3
Тавуш	88010	78457	121228	104.2	105.8	107.4

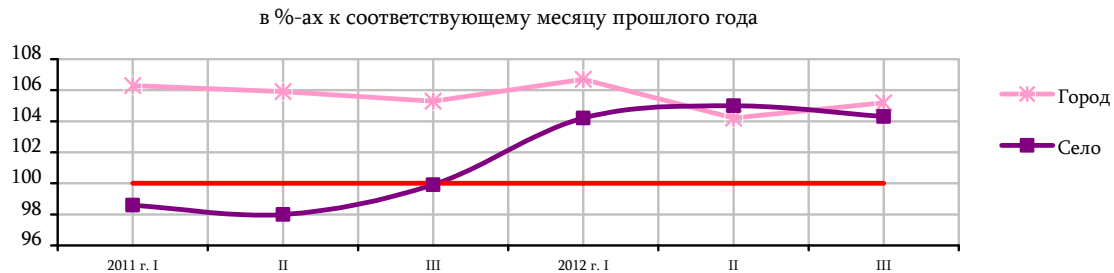
**Среднемесячная номинальная заработная плата по секторам экономики, марсам РА и г.Еревану 2012г. январь-март**

	Всего, драм	Государственный	Негосударственный	К январю-марту 2011г., %		
				всего	государственный	негосударственный
<b>Всего</b>	<b>114081</b>	<b>91889</b>	<b>140820</b>	<b>105.4</b>	<b>104.9</b>	<b>105.6</b>
г. Ереван	125559	103603	145938	105.9	106.9	105.2
Арагацотн	80222	74921	103206	106.7	105.5	110.0
Арагат	94921	79859	113308	106.7	101.6	111.2
Армавир	100394	94889	114711	104.3	100.4	113.7
Гегаркуник	90491	78763	144002	103.7	101.0	111.6
Лори	88875	77502	107685	104.3	103.0	104.3
Котайк	99237	76619	120459	102.5	101.8	103.1
Ширак	83480	75839	106235	104.0	101.9	107.4
Сюник	142138	74729	202634	105.7	102.6	106.1
Вайоц дзор	81503	73451	98440	102.8	99.7	108.3
Тавуш	87812	78520	120387	105.7	107.6	108.5

**Среднемесячная номинальная заработная плата в разрезе город/село, по месяцам**

	драм					
	Всего		Город		Село	
	2011г.	2012г.	2011г.	2012г.	2011г.	2012г.
Январь	105273	112074	108284	115521	80317	83654
Февраль	107922	112937	111312	116460	80007	83976
Март	111485	117189	115020	120991	81932	85496

**Среднемесячная номинальная заработная плата в разрезе город/село, по месяцам 2011-2012гг.**



**Среднемесячная номинальная заработная плата по видам экономической деятельности и в разрезе город/село, март 2012г.**

	Всего, драм	Город	Село	К соответствующему месяцу 2011г., %		
				всего	город	село
<b>Всего</b>	<b>117189</b>	<b>120991</b>	<b>85496</b>	<b>105.1</b>	<b>105.2</b>	<b>104.3</b>
Сельское хозяйство, лесное хозяйство и рыболовство	84226	76597	91942	121.9	109.9	134.7
Горнодобывающая промышленность и разработка карьеров	257019	258494	241179	105.8	106.6	97.9
Обрабатывающая промышленность	113704	115202	103112	101.9	100.2	116.4
Снабжение электроэнергией, газом, паром и кондиционированным воздухом	151102	151339	137577	102.3	102.3	102.9
Водоснабжение, канализация, обработка отходов и получение вторичного сырья	115683	115683	-	104.3	104.3	-
Строительство	134155	138357	84299	97.8	98.9	87.4
Оптовая и розничная торговля; ремонт автомобилей и мотоциклов	88753	89134	64391	105.5	105.6	87.0

## 1. РЕАЛЬНЫЙ СЕКТОР

	Всего, драм	Город	Село	К соответствующему месяцу 2011г.,%		
				всего	город	село
Перевозки и складское хозяйство	106365	106474	47844	112.2	112.2	109.7
Организация проживания и общественного питания	78975	79394	38409	110.0	109.9	92.6
Информация и связь	251174	251115	310203	105.8	105.8	119.3
Финансовая и страховая деятельность	352896	353172	139406	107.7	107.7	128.9
Операции с недвижимым имуществом	90401	90401	-	113.4	113.4	-
Профессиональная, научная и техническая деятельность	119644	120198	40060	117.6	117.5	95.8
Административная и вспомогательная деятельность	90280	90299	72857	98.9	98.8	105.0
Государственное управление и оборона; обязательное социальное обеспечение	128718	129750	101560	103.2	103.0	105.4
Образование	79411	79763	78473	101.9	102.1	101.6
Здравоохранение и социальное обслуживание населения	85773	86643	70081	104.6	104.8	100.7
Культура, развлечения и отдых	66232	64778	98591	104.7	103.4	118.3
Предоставление прочих видов услуг	73311	73311	-	102.4	102.4	-

### Среднемесячная номинальная заработная плата по видам экономической деятельности и в разрезе город/село, январь-март 2012г.

	Всего, драм	Город	Село	К январю-марту 2011г.,%		
				всего	город	село
<b>Всего</b>	<b>114081</b>	<b>117675</b>	<b>84376</b>	<b>105.4</b>	<b>105.5</b>	<b>104.5</b>
Сельское хозяйство, лесное хозяйство и рыболовство	82366	72569	91289	121.2	109.3	130.6
Горнодобывающая промышленность и разработка карьеров	240351	239006	255941	108.3	107.2	122.5
Обрабатывающая промышленность	111122	113258	96425	104.7	104.1	109.7
Снабжение электроэнергией, газом, паром и кондиционированным воздухом	151441	151762	133801	104.0	104.1	99.6
Водоснабжение, канализация, обработка отходов и получение вторичного сырья	110549	110549	-	104.3	104.3	-
Строительство	129467	133359	81764	98.2	99.1	86.6
Оптовая и розничная торговля; ремонт автомобилей и мотоциклов	88033	88456	62648	104.3	104.4	84.5
Перевозки и складское хозяйство	105885	106001	46209	112.0	112.0	102.8
Организация проживания и общественного питания	80932	81376	38383	110.6	110.5	97.0
Информация и связь	252347	252314	284261	106.3	106.4	102.7
Финансовая и страховая деятельность	305709	305924	138902	104.1	104.0	136.1
Операции с недвижимым имуществом	88751	88751	-	107.1	107.1	-
Профессиональная, научная и техническая деятельность	112935	113434	40340	115.1	115.0	102.8
Административная и вспомогательная деятельность	90305	90324	72714	98.2	98.1	108.7
Государственное управление и оборона; обязательное социальное обеспечение	127566	128652	99339	102.0	101.7	110.0
Образование	79255	79638	78241	102.4	102.7	101.6
Здравоохранение и социальное обслуживание населения	85168	86040	69603	109.3	109.6	103.6
Культура, развлечения и отдых	64539	63084	105090	104.9	103.5	127.0
Предоставление прочих видов услуг	71193	71193	-	99.3	99.3	-

## 1. РЕАЛЬНЫЙ СЕКТОР

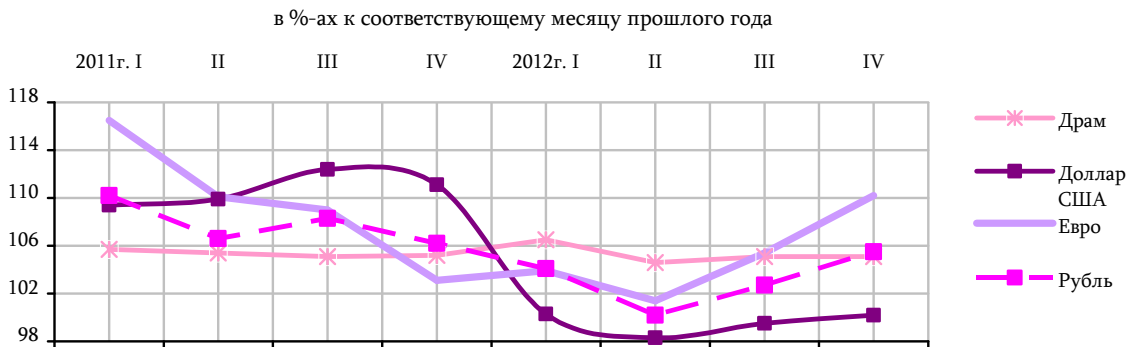
### Среднемесячная номинальная заработная плата по видам валют (по курсу ЦБ РА), по месяцам 2012г.

	Драм	К предыдущему месяцу, %	К соответствующему месяцу 2011г., %	Доллар США	К предыдущему месяцу, %	К соответствующему месяцу 2011г., %
Январь	112074	76.4	106.5	289	75.5	100.3
Февраль	112937	100.8	104.6	291	100.5	98.3
Март <sup>1</sup>	117189	103.8	105.1	301	103.6	99.5
Апрель <sup>1</sup>	118497	101.1	105.1	302	100.4	100.2

	Евро	К предыдущему месяцу, %	К соответствующему месяцу 2011г., %	Рубль РФ	К предыдущему месяцу, %	К соответствующему месяцу 2011г., %
Январь	224	77.0	103.9	9016	74.7	104.1
Февраль	220	98.0	101.4	8661	96.1	100.2
Март <sup>1</sup>	228	103.8	105.4	8838	102.0	102.7
Апрель <sup>1</sup>	230	100.8	110.2	8916	100.9	105.5

### Среднемесячная номинальная заработная плата по видам валют, по месяцам 2011-2012гг.



### Среднемесячная номинальная заработная плата по видам валют (по курсу ЦБ РА), нарастающая по месяцам 2012г.

	Драм	К соответствующему периоду 2011г., %	Доллар США	К соответствующему периоду 2011г., %
Январь	112074	106.5	289	100.3
Январь-февраль	112505	105.5	290	99.3
Январь-март	114081	105.4	294	99.3
Январь-апрель	115193	105.3	296	99.6

	Евро	К соответствующему периоду 2011г., %	Рубль РФ	К соответствующему периоду 2011г., %
Январь	224	103.9	9016	104.1
Январь-февраль	222	102.7	8831	102.1
Январь-март	224	103.6	8837	102.3
Январь-апрель	225	105.3	8854	103.1

<sup>1</sup> Оценка.

1.РЕАЛЬНЫЙ СЕКТОР

Среднемесячная номинальная заработная плата работающих по совместительству и подрядному или гражданско-правовому договору

	Работающие по совместительству			Работающие по подрядному или гражданско-правовому договору		
	2011г., драм	2012г., драм	К соответствующему месяцу прошлого года, %	2011г., драм	2012г., драм	К соответствующему месяцу прошлого года, %
Январь	80077	79411	99.2	107797	101734	94.4
Февраль	82438	78971	95.8	107012	105747	98.8
Март	85553	81271	95.0	112887	122727	108.7

Среднемесячная номинальная заработная плата работающих по совместительству и подрядному или гражданско-правовому договору, по видам экономической деятельности, март 2012г.

	Работающие по совместительству	Работающие по подрядному или гражданско-правовому договору
<b>Всего</b>	<b>81271</b>	<b>122727</b>
Сельское хозяйство, лесное хозяйство и рыболовство	148000	-
Горнодобывающая промышленность и разработка карьеров	190310	233256
Обрабатывающая промышленность	101655	154249
Снабжение электроэнергией, газом, паром и кондиционированным воздухом	53847	187553
Водоснабжение, канализация, обработка отходов и получение вторичного сырья	48750	105023
Строительство	167421	170166
Оптовая и розничная торговля; ремонт автомобилей и мотоциклов	95589	81618
Перевозки и складское хозяйство	71942	96804
Организация проживания и общественного питания	89258	271239
Информация и связь	134820	98871
Финансовая и страховая деятельность	130810	164963
Операции с недвижимым имуществом	67643	205706
Профессиональная, научная и техническая деятельность	75265	82048
Административная и вспомогательная деятельность	93896	226603
Государственное управление и оборона; обязательное социальное обеспечение	50790	79216
Образование	65564	124573
Здравоохранение и социальное обслуживание населения	84263	114537
Культура, развлечения и отдых	60270	77132
Предоставление прочих видов услуг	81299	43364

1

	2011г., драм	2012г., драм	К соответствующему месяцу прошлого года, %
Январь	74897	79855	106.6
Февраль	76518	79422	103.8
Март	78013	80162	102.8

<sup>1</sup> Включены отрасли здравоохранения, образования, культуры и искусства.