

## 2. НАЛОГОВО-БЮДЖЕТНЫЙ СЕКТОР

## 2.1. Показатели государственного бюджета РА

## 2.1.1. Показатели государственного бюджета РА по финансированию

По предварительным данным Министерства финансов РА, без оборота средств канцелярий по исполнению целевых программ, финансируемых из внешних источников, доходы государственного бюджета РА в январе-апреле 2012г. составили 262941.2 млн. драмов, общие расходы за счет государственного бюджета составили 269033.3 млн. драмов, а дефицит государственного бюджета – 6092.1 млн. драмов. Расходы государственного бюджета РА, включая оборот только кредитных средств по канцеляриям исполнения целевых программ финансируемых из внешних источников, составили 276276.8 млн. драмов, а дефицит государственного бюджета – 13335.6 млн. драмов.

## Показатели государственного бюджета РА

(по формату Специального стандарта распространения данных (ССРД))<sup>1</sup>

(в текущих ценах, млн. драмов)

	Январь-апрель 2011г.	Апрель 2012г	Январь- апрель 2012г.
<b>Доходы государственного бюджета, всего</b>	<b>254762.8</b>	<b>76134.2</b>	<b>262941.2</b>
<b>Расходы, всего</b>	<b>269368.0</b>	<b>84765.7</b>	<b>276276.8</b>
<b>Дефицит(-) / профицит(+)</b>	<b>-14605.2</b>	<b>-8631.5</b>	<b>-13335.6</b>
Финансирование	14605.2	8631.5	13335.6
Внутренние источники финансирования	18710.9	9647.9	4067.7
банковский сектор	18291.2	10091.7	2738.4
небанковский сектор	419.7	-443.8	1329.3
Внешние источники финансирования	-4105.7	-1016.4	9267.9

Показатели государственного бюджета РА <sup>2</sup>

(в текущих ценах, млн. драмов)

	Январь- апрель 2011г.	Апрель 2012г.	Январь- апрель 2012г.	Январь- апрель 2012г. к январю- апрелю 2011г., %
<b>Доходы государственного бюджета, всего</b>	<b>254762.8</b>	<b>76134.2</b>	<b>262941.2</b>	<b>103.2</b>
<b>1. Налоги, госпошлины и выплаты обязательного социального обеспечения</b>	<b>241567.6</b>	<b>71794.8</b>	<b>249113.1</b>	<b>103.1</b>
<b>1.1 Налоги и пошлины</b>	<b>201378.3</b>	<b>61868.8</b>	<b>209142.8</b>	<b>103.9</b>
<b>в том числе:</b>				
<b>1.1.1 Налоговые доходы</b>	<b>195425.1</b>	<b>60155.2</b>	<b>202483.1</b>	<b>103.6</b>
<i>в том числе:</i>				
налог на добавленную стоимость	96439.1	26152.6	96381.2	99.9
налог на прибыль	36765.0	18496.6	41332.7	112.4
подоходный налог	24094.0	6874.0	26943.9	111.8
акцизный налог	11759.1	2791.3	13127.3	111.6
налог на имущество	-0.2	0.0	0.0	-
земельный налог	6.0	0.1	0.2	3.3
таможенная пошлина	10053.1	2448.9	8887.1	88.4
фиксированные платежи	6594.5	1173.6	5895.4	89.4
платежи за использование природных ресурсов и природоохранные платежи	3721.0	662.8	6942.3	186.6

<sup>1</sup> Включена оценка только кредитных средств по канцеляриям исполнения целевых программ финансируемых из внешних источников.

<sup>2</sup> Не включены полученные средства и выполненные расходы в рамках по исполнению целевых программ, финансируемых из внешних источников.

## 2. НАЛОГОВО-БЮДЖЕТНЫЙ СЕКТОР

	Январь-апрель 2011г.	Апрель 2012г.	Январь-апрель 2012г.	Январь-апрель 2012г. к январю-апрелю 2011г., %
упрощенный налог	-20.8	9.6	9.4	-
прочие налоговые доходы	6014.3	1545.5	2963.6	49.3
<b>1.1.2 Госпошлина</b>	<b>5953.2</b>	<b>1713.7</b>	<b>6659.7</b>	<b>111.9</b>
<b>1.2 Обязательные выплаты социального обеспечения</b>	<b>40189.2</b>	<b>9926.0</b>	<b>39970.3</b>	<b>99.5</b>
<b>2. Официальные трансферты</b>	<b>146.8</b>	<b>90.3</b>	<b>904.1</b>	<b>615.9</b>
<b>3. Прочие доходы</b>	<b>13048.4</b>	<b>4249.1</b>	<b>12924.0</b>	<b>99.0</b>
<b>Расходы, всего</b>	<b>257198.4</b>	<b>82051.0</b>	<b>269033.3</b>	<b>104.6</b>
<b>1. Текущие расходы</b>	<b>236262.2</b>	<b>75948.9</b>	<b>256168.8</b>	<b>108.4</b>
Заработная плата	22172.0	6916.5	22318.1	100.7
Обязательные выплаты социального обеспечения	1476.5	493.0	1488.4	100.8
Приобретение услуг и товаров	44026.1	18718.7	56708.1	128.8
Выплаты процентов	10881.1	3573.5	11654.6	107.1
внутренние	8201.0	2329.0	8583.2	104.7
внешние	2680.1	1244.6	3071.5	114.6
Субсидии	5342.8	1577.8	6995.1	130.9
Трансферты	26108.8	10019.9	30874.4	118.3
Социальные пособия и пенсии	84430.2	24561.6	91533.4	108.4
Прочие расходы	41824.8	10087.9	34596.7	82.7
<b>2. Операции с нефинансовыми активами</b>	<b>20936.2</b>	<b>6102.1</b>	<b>12864.5</b>	<b>61.4</b>
Расходы по нефинансовым активам	21104.1	6100.4	12994.9	61.6
Поступления от продажи нефинансовых активов	-167.9	1.7	-130.4	-
<b>Дефицит(-)/профицит(+)</b>	<b>-2435.6</b>	<b>-5916.7</b>	<b>-6092.1</b>	<b>-</b>
<b>Источники финансирования дефицита (+) / профицита (-) государственного бюджета</b>	<b>2435.6</b>	<b>5916.7</b>	<b>6092.1</b>	<b>250.1</b>
<b>Внутренние источники финансирования</b>	<b>18710.9</b>	<b>9647.9</b>	<b>4067.7</b>	<b>21.7</b>
заимствованные средства	6157.2	2962.4	4962.7	80.6
финансовые активы	12553.7	6685.5	-895.0	-
<b>Внешние источники финансирования</b>	<b>-16275.3</b>	<b>-3731.2</b>	<b>2024.5</b>	<b>-</b>
заимствованные средства	-2993.2	-306.9	16654.4	-
финансовые активы	-13282.1	-3424.2	-14629.9	-

### Структура показателей государственного бюджета РА<sup>1</sup>

к итогу, %

	Январь-апрель 2011г.	Апрель 2012г.	Январь-апрель 2012г.
<b>Доходы государственного бюджета, всего</b>	<b>100.0</b>	<b>100.0</b>	<b>100.0</b>
<b>1. Налоги, госпошлины и выплаты обязательного социального обеспечения</b>	<b>94.8</b>	<b>94.3</b>	<b>94.7</b>
<b>1.1 Налоги и пошлины</b>	<b>79.0</b>	<b>81.3</b>	<b>79.5</b>
<b>в том числе:</b>			
<b>1.1.1 Налоговые доходы</b>	<b>76.7</b>	<b>79.0</b>	<b>77.0</b>
<i>в том числе:</i>			
налог на добавленную стоимость	37.9	34.4	36.7
налог на прибыль	14.4	24.3	15.7
подходный налог	9.5	9.0	10.2
акцизный налог	4.6	3.7	5.0
налог на имущество	0.0	0.0	0.0
земельный налог	0.0	0.0	0.0
таможенная пошлина	3.9	3.2	3.4
фиксированные платежи	2.6	1.5	2.2
платежи за использование природных ресурсов и природоохранные платежи	1.5	0.9	2.6

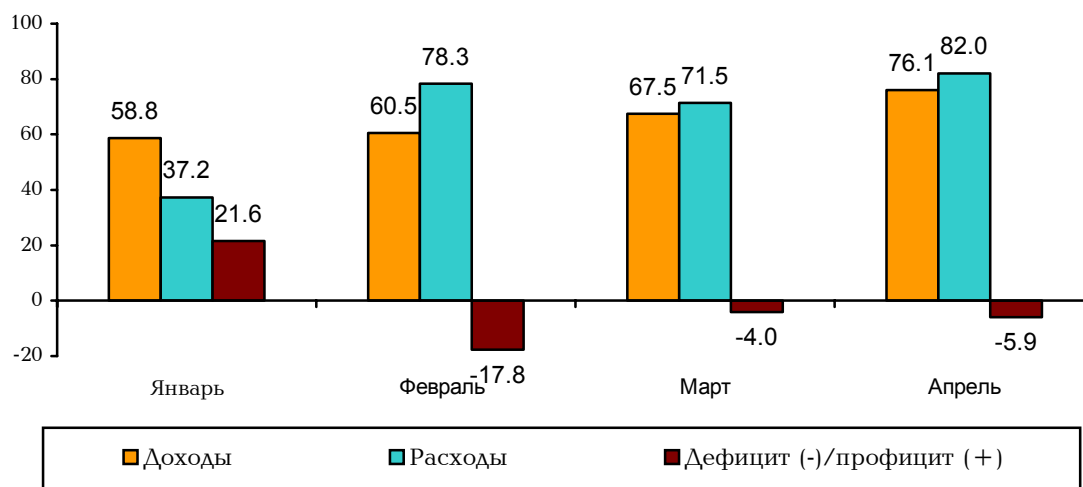
<sup>1</sup> Не включены полученные средства и выполненные расходы в рамках по исполнению целевых программ, финансируемых из внешних источников.

## 2. НАЛОГОВО-БЮДЖЕТНЫЙ СЕКТОР

	Январь- апрель 2011г.	Апрель 2012г.	Январь- апрель 2012г.
упрощенный налог	0.0	0.0	0.0
прочие налоговые доходы	2.4	2.0	1.1
<b>1.1.2 Госпошлина</b>	<b>2.3</b>	<b>2.3</b>	<b>2.5</b>
<b>1.2 Обязательные выплаты социального обеспечения</b>	<b>15.8</b>	<b>13.0</b>	<b>15.2</b>
<b>2. Официальные трансферты</b>	<b>0.1</b>	<b>0.1</b>	<b>0.3</b>
<b>3. Прочие доходы</b>	<b>5.1</b>	<b>5.6</b>	<b>4.9</b>
<b>Расходы, всего</b>	<b>100.0</b>	<b>100.0</b>	<b>100.0</b>
<b>1. Текущие расходы</b>	<b>91.9</b>	<b>92.6</b>	<b>95.2</b>
Заработная плата	8.6	8.4	8.3
Обязательные выплаты социального обеспечения	0.6	0.6	0.6
Приобретение услуг и товаров	17.1	22.8	21.1
Выплаты процентов	4.2	4.4	4.3
внутренние	3.2	2.8	3.2
внешние	1.0	1.5	1.1
Субсидии	2.1	1.9	2.6
Трансферты	10.2	12.2	11.5
Социальные пособия и пенсии	32.8	29.9	34.0
Прочие расходы	16.3	12.3	12.9
<b>2. Операции с нефинансовыми активами</b>	<b>8.1</b>	<b>7.4</b>	<b>4.8</b>
Расходы по нефинансовым активам	8.2	7.4	4.8
Поступления от продажи нефинансовых активов	-0.1	0.0	0.0
<b>Дефицит(-)/профицит(+)</b>	<b>100.0</b>	<b>100.0</b>	<b>100.0</b>
<b>Источники финансирования дефицита (+) профицита (-) государственного бюджета</b>	<b>100.0</b>	<b>100.0</b>	<b>100.0</b>
<b>Внутренние источники финансирования</b>	<b>768.2</b>	<b>163.1</b>	<b>66.8</b>
заимствованные средства	252.8	50.1	81.5
финансовые активы	515.4	113.0	-14.7
<b>Внешние источники финансирования</b>	<b>-668.2</b>	<b>-63.1</b>	<b>33.2</b>
заимствованные средства	-122.9	-5.2	273.4
финансовые активы	-545.3	-57.9	-240.1

Показатели государственного бюджета, 2012г.

млрд. драмов



## 2. НАЛОГОВО-БЮДЖЕТНЫЙ СЕКТОР

### Расходы государственного бюджета РА по группам функциональной классификации<sup>1</sup>

в текущих ценах, млн. драмов

	Январь- апрель 2011г.	апрель 2012г.	Январь- апрель 2012г.	Январь- апрель 2012г. к январю- апрелю 2011г., %
<b>Расходы, всего</b>	<b>257198.4</b>	<b>82051.0</b>	<b>269033.3</b>	<b>104.6</b>
<i>в том числе:</i>				
01 Государственные службы общего назначения	42168.4	13173.8	44066.7	104.5
02 Оборона	41444.7	15002.9	45008.7	108.6
03 Общественный порядок, безопасность и судебная деятельность	18939.6	6220.8	20391.7	107.7
04 Экономические отношения	7820.4	2818.2	10066.0	128.7
05 Охрана окружающей среды	1324.3	394.8	1220.8	92.2
06 Жилищное строительство и коммунальные услуги	13410.7	459.0	1354.9	10.1
07 Здравоохранение	14959.1	5218.2	16357.7	109.3
08 Отдых, культура и религия	4871.6	2155.9	6025.8	123.7
09 Образование	26750.3	9548.1	28651.4	107.1
10 Социальная защита	84230.2	25076.9	92051.4	109.3
11 Резервные фонды, не относящиеся к основным разделам	1279.2	1982.4	3838.4	300.1

### Структура расходов государственного бюджета РА по группам функциональной классификации<sup>1</sup>

к итогу, %

	Январь- апрель 2011г.	Апрель 2012г.	Январь- апрель 2012г.
<b>Расходы, всего</b>	<b>100.0</b>	<b>100.0</b>	<b>100.0</b>
<i>в том числе:</i>			
01 Государственные службы общего назначения	16.4	16.1	16.4
02 Оборона	16.1	18.3	16.7
03 Общественный порядок, безопасность и судебная деятельность	7.4	7.6	7.6
04 Экономические отношения	3.0	3.4	3.7
05 Охрана окружающей среды	0.5	0.5	0.5
06 Жилищное строительство и коммунальные услуги	5.2	0.6	0.5
07 Здравоохранение	5.8	6.4	6.1
08 Отдых, культура и религия	1.9	2.6	2.2
09 Образование	10.4	11.6	10.6
10 Социальная защита	32.7	30.6	34.2
11 Резервные фонды, не относящиеся к основным разделам	0.5	2.4	1.4

<sup>1</sup> Не включены полученные средства и выполненные расходы в рамках по исполнению целевых программ, финансируемых из внешних источников.