

5.5. Հիդրոտեղեկությունների պայմանները 2018 թվականի ապրիլին

Ըստ ՀՀ արտակարգ իրավիճակների նախարարության «Հիդրոտեղեկությունների և մթնոլորտային երևույթների վրա ակտիվ ներգործության ծառայություն» ՊՈԱԿ-ի տրամադրած տեղեկատվության, 2018թ. ապրիլին հանրապետությունում օդի ամսական միջին ջերմաստիճանը եղել է նորմայից բարձր 1-2 աստիճանով, ՀՀ Սյունիքի մարզում՝ նորմայից ցածր 1 աստիճանով:

Օդի միջին ամսական և տասնօրյակային ջերմաստիճաններն ու շեղումները 1961-1990թթ. համապատասխան նորմաներից ըստ ՀՀ մարզերի և Երևան քաղաքի, 2018թ. ապրիլ

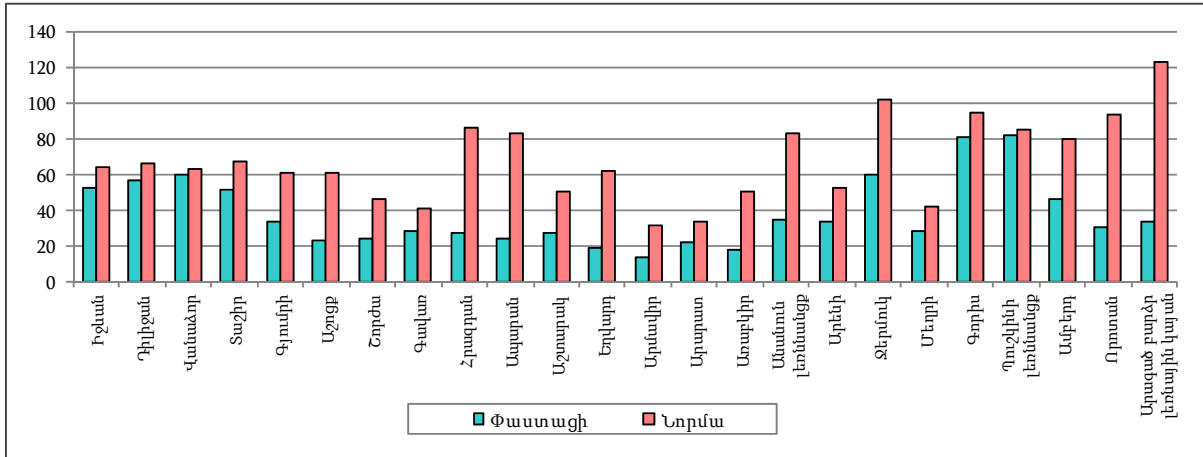
	Միջին ջերմաստիճանը և շեղումը նորմայից, °C									
	ամսական միջին				առաջին տասնօրյակ		երկրորդ տասնօրյակ		երրորդ տասնօրյակ	
	գրանցված	շեղում	առավելագույն	նվազագույն	գրանցված	շեղում	գրանցված	շեղում	գրանցված	շեղում
ք.Երևան	+12.9+13.8	+0.8+2.1	+19.6+21.2	+6.0+8.7	+12.3+13.4	+1.5+2.8	+12.7+13.7	+0.4+1.7	+14.3+14.7	+0.4+1.3
Արագածոտն (յեռներ)	+4.6+6.3	+1.1+1.8	+10.9+14.1	-1.2+2.1	+3.6+5.8	+1.8+3.5	+4.8+6.0	+1.1+2.2	+5.5+7.7	+0.3+1.1
Արագածոտն (նախալեռներ)	+12.9	+2.1	+19.6	+6.1	+12.1	+2.4	+12.7	+3.1	+13.8	+0.4
Արարատ	+12.5+14.4	+0.6+1.2	+19.5+21.6	+6.2+7.2	+12.1+13.6	+1.8+2.4	+12.4+14.5	+0.5+1.7	+12.9+15.0	-0.8+0.2
Արմավիր	+13.8	+1.3	+21.2	+5.6	+12.7	+1.8	+13.8	+1.2	+15.0	+0.8
Գեղարքունիք	+3.8+6.3	+0.4+1.8	+8.5+12.5	-1.6+1.8	+3.0+6.1	+2.0+3.2	+3.4+5.8	+0.2+1.7	+5.0+7.1	-0.5+1.3
Լոռի	+6.4+9.9	+0.5+1.4	+13.1+16.4	-0.2+4.5	+5.0+8.4	+0.8+1.2	+6.7+9.6	-0.1+1.5	+7.4+11.6	+0.1+2.6
Կոտայք	+6.8+10.8	+1.5+1.6	+13.1+17.2	0+5.3	+6.0+10.3	+2.3+3.3	+6.2+10.5	+0.2+1.4	+8.0+11.7	+0.3+0.9
Շիրակ	+4.5+8.9	+1.3+2.2	+11.4+16.5	-2.1+2.3	+2.8+7.6	+1.7+2.7	+4.6+8.6	+0.9+1.5	+6.1+10.4	+0.7+1.7
Սյունիք (հովիտներ)	+11.0+13.4	-0.8-0.7	+17.2+19.1	+5.8+8.6	+9.6+12.3	-0.3+0.5	+11.1+13.6	0+0.2	+12.4+14.2	-1.5-0.9
Սյունիք (նախալեռներ)	+6.0+7.5	-0.9+0.2	+12.2+13.3	+1.2+3.4	+6.2	+0.1+1.6	+5.9+7.5	-0.5+0.8	+6.0+8.8	-1.5+1.3
Վայոց ձոր (յեռներ)	+5.3	+1.7	+11.8	0	+5.1	+2.8	+5.1	+0.4	+5.6	-0.1
Վայոց ձոր (նախալեռներ)	+13.2	+1.2	+21.0	+6.3	+12.7	+2.1	+13.2	+1.2	+13.7	+0.3
Տավուշ	+8.6+12.4	+0.2+0.8	+15.4+18.3	+2.8+7.1	+7.6+10.1	-0.3+2.1	+8.4+12.4	-0.3+1.0	+9.7+14.8	+0.2+1.7

Օդի առավելագույն և նվազագույն ջերմաստիճաններն ըստ ՀՀ մարզերի և Երևան քաղաքի, 2018թ. ապրիլ

	Առավելագույն ջերմաստիճանը			Նվազագույն ջերմաստիճանը		
	դիտակայանի տեղադրման վայրը	դիտման օրերը	°C	դիտակայանի տեղադրման վայրը	դիտման օրերը	°C
ք.Երևան	Զվարթնոց	26	+28	Զվարթնոց	05	-2
Արագածոտն	Աշտարակ	26	+26	Ծաղկահովիտ	05	-7
Արարատ	Արտաշատ	26	+28	Արտաշատ	05	0
Արմավիր	Արմավիր	26	+27	Արմավիր	05, 16	0
Գեղարքունիք	Մարտունի	08	+18	Գավառ	05	-8
	Մասրիկ	26				
	Շորժա	26				
Լոռի	Վանաձոր	12	+22	Տաշիր	05	-7
	Օձուն	23, 26				
Կոտայք	Եղվարդ	26	+23	Հրազդան	05	-10
Շիրակ	Գյումրի	26	+22	Աշոցք	05	-9
Սյունիք	Կապան, Մեղրի	19	+29	Սիսիան	10, 18	-3
Վայոց ձոր	Արենի	26, 29	+26	Զերմուկ	05	-6
Տավուշ	Բագրատաշեն	12	+27	Դիլիջան	05	-4

Տեղումների քանակներն ու նորմաներն ըստ դիտակայանների, 2018թ. ապրիլ

մմ



Չյան ծածկի միջին տասնօրյակային բարձրություններն ու 1961-1990թթ. նորմաներն ըստ դիտակայանների, 2018թ. ապրիլ

սմ

	Առաջին տասնօրյակ		Երկրորդ տասնօրյակ		Երրորդ տասնօրյակ	
	փաստացի	նորմա ¹	փաստացի	նորմա ¹	փաստացի	նորմա ¹
Իջևան	-	...	-	...	-	...
Դիլիջան	-	...	-	...	-	...
Օձուն	-	...	-	...	-	...
Վանաձոր	0.4	...	-	...	-	...
Գյումրի	0.1	...	-	...	-	...
Աշոցք	0.4	10	-	7	-	...
Շորժա	-	...	-	...	-	...
Գավառ	-	2	-	1	0.6	...
Հրազդան	-	23	-	7	-	...
Ապարան	0.1	16	-	3	-	...
Եղվարդ	-	...	-	...	-	-
Արմավիր	-	...	-	-	-	-
Արարատ	-	-	-	-	-	-
Երևան	-	...	-	...	-	-
Անանուն լեռնանցք	0.3	21	-	7	0.5	...
Արենի	-	...	-	-	-	-
Ջերմուկ	-	38	-	20	2.3	5
Մեղրի	-	...	-	...	-	-
Գորիս	-	1	0.3	...	-	...
Պուշկինի լեռնանցք	5.6	10	0.4	5	0.5	2
Ամբերդ	0.8	34	-	12	1	...
Որոտանի լեռնանցք	1.7	85	0.2	62	3.3	37
Արագած բարձր լեռնային կայան	148.0	178	134.0	187	127.0	193

¹ Չնաձածկույթի միջին բարձրության որոշ նորմաներ չեն հաշվարկվել, քանի որ տվյալ տասնօրյակներում ձնածածկույթ դիտվել է ավելի քիչ, քան նախորդ տարիների ձմեռների 50%-ում:

Վտանգավոր օդերևութաբանական երևույթներ, 2018թ. ապրիլ

Մարզ/դիտակայան	Դիտման օրերը	Երևույթի անվանումը	Բնութագիրը	Չափանիշը	Փաստացի
Լոռի/Ստեփանավան	01	ուժեղ մառախուղ	տեսանելիություն	≤50 մ	50 մ

Գետերի ջրերի միջին ամսական ելքերը, 2018թ. ապրիլ

Ջրավազանային կառավարման տարածք	Գետ	Դիտակետ	Ջրերի միջին ամսական ելքերը		
			փաստացի, մ ³ /վրկ	նորմա, մ ³ /վրկ	շեղումը նորմայի նկատմամբ, %
Հյուսիսային	Փամբակ	Վանաձոր	10.10	13.70	73.7
	Դեբեդ	Այրում	45.80	68.50	66.9
	Չորագետ	Գարգառից ներքև	15.70	28.10	55.9
	Աղստև	Իջևան	15.20	26.00	58.5
Ախուրյանի	Ախուրյան	Ախուրիկ	5.70	15.90	35.8
Հրազդանի	Քասախ	Վարդենիս	0.83	3.99	20.8
	Հրազդան	Հրազդան	11.70	20.40	57.4
Սևանի	Ջկնագետ	Ծովագյուղ	2.53	4.20	60.2
	Մասրիկ	Ծովակ	8.05	5.07	158.8
	Մարտունի	Գեղհովիտ	2.48	1.80	137.8
	Արգիճի	Վերին Գետաշեն	12.70	14.60	87.0
	Գավառագետ	Նորատուս	5.15	4.94	104.3
Արարատյան	Ազատ	Գառնի	5.32	7.63	69.7
	Վեդի	Ուրցաձոր	4.23	3.35	126.3
	Արփա	Ջերմուկ	7.02	6.35	110.6
Հարավային	Մեղրիգետ	Մեղրի	4.23	5.51	76.8
	Ողջի	Կապան	7.33	11.60	63.2
	Որոտան	Գորհայք	6.60	4.69	140.7

Ջրամբարների լցվածությունը, 2018թ. ապրիլի վերջի դրությամբ

	Ջրամբարի ընդհանուր ծավալը, մլն. մ ³	Փաստացի լցվածությունը	
		ընդամենը, մլն. մ ³	ընդհանուր ծավալի նկատմամբ, %
Ախուրյանի	525.0	345.0	65.7
Արփի լճի	105.0	39.6	37.7
Ազատի	70.0	43.3	61.9
Ապարանի	91.0	27.0	29.7

Սևանա լճի մի քանի ցուցանիշներ, 2018թ. ապրիլ

	Ափամերձ գոտու ջրի միջին ամսական ջերմաստիճանը, °C	Ջրի հայելու մակերեսն ամսվա վերջի դրությամբ, կմ ²	Ծավալն ամսվա վերջի դրությամբ, մլրդ. մ ³
Մեծ Սևան	6.9	940.69	24.20
Փոքր Սևան	6.2	338.96	14.13

Սևանա լճի մակարդակի նիշը

Ամսաթիվ	Մակարդակի նիշը, մ	Տարբերությունը	
		նախորդ ամսվա համեմատ, սմ	նախորդ տարվա նույն օրվա համեմատ, սմ
30.04.2018թ.	1900.62	+12	-7
31.03.2018թ.	1900.50	+5	-2
28.02.2018թ.	1900.45	+4	-2

Արփա-Սևան ջրատարով Սևանա լիճ մուտք գործած ջրի ծավալը
(ներառյալ ջրատարի հատվածքով ստորերկրյա ներհոսքը)

մլն. մ³

	Ընդամենը
Ապրիլ	35.291
Տարեակգրից	53.969

Աթարբեկյան ՀԷԿ-ի ուղղաթեք ջրանցքով Սևանա լճից բաց թողնված ջրի ծավալը

մլն. մ³

	Ընդամենը
Ապրիլ	18.971
Տարեակգրից	18.971