

1.4.2. Оплата труда

Относительно изменения информационного источника (внедрения нового источника) показателей средней заработной платы в РА, начиная с января 2018 года

Статистический комитет РА, основываясь на базе данных подоходного налога и персонифицированного учета социальных выплат (впредь - база) Комитета государственных доходов РА (впредь - КГД РА) с января 2018г. перешла к **применению нового информационного источника расчета средней заработной платы: к инструменту административного регистра¹**.

В результате внедрения административного регистра КГД РА обеспечен полный охват статистических единиц - включены **все организации, имеющие 1 и более наемных работников**, независимо от организационно-правовой формы. В соответствии с этим, нижепредставленные показатели среднемесячной заработной платы рассчитаны на основе данных оплаты труда более чем 500 тыс. наемных работников около 36 тыс. организаций. До изменения информационного источника, показатели рассчитывались на основе одноименных данных около 370 тыс наемных работников 4 500 крупных и средних² организаций, охваченных месячным статистическим мониторингом.

В связи с изменением источника информации, значительное увеличение охвата организаций и изменение структуры охвата³, частичный разрыв⁴ динамических рядов показателя средней заработной платы произошел объективно. Последнее необходимо учесть при сравнении соответствующих показателей прошлых лет.

Здесь и далее, показатели средней заработной платы 2018 года, полученные на основе базы данных КГД РА, будут опубликованы в сравнении с соответствующими показателями 2017г., рассчитанными **из той же базы данных КГД РА за 2017г.**

Также, в связи с процессом внедрения нового информационного источника и статистического нового инструментария, публикуемая статистическая информация или отдельные ее части в дальнейшем могут уточняться.

Показатели стоимости труда, а также структуры заработной платы, будут собраны и опубликованы **годовой периодичностью**.

¹ Основа: постановление Правительства РА от 30.11.2017г. 1582-Н «О внесении изменений и дополнений в постановление Правительства РА от 20-го декабря 2012г. N1676-Н».

² До 2018г. для расчета месячного показателя заработной платы применялись другие критерии размера классификации организаций, с целью формирования круга подотчетных организаций без малых и сверхмалых организаций. Согласно этому, размер организаций определялся не только численностью работников, но и видом деятельности организации. Например, в сфере промышленности крупными считались организации, имеющие 100 и более работников, в сфере строительства - 50 и более, а в сфере торговли - имеющие 30 и более работников. Начиная с 2018г, см. примечание на 55-ой стр.

³ Сплошной охват, изменение соотношения государственного и негосударственного сектора, во всей совокупности 79%-ая доля количества микро и малых организаций и т.д.

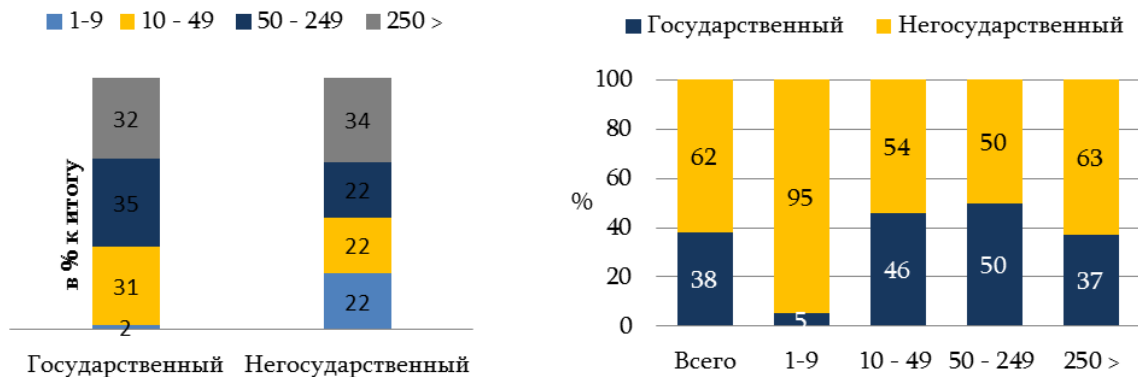
⁴ **С ранее опубликованными месячными показателями** наиболее сопоставимы показатели средней заработной платы организаций, имеющих **50 и более (50 >)** работников по базе данных КГД РА (учитывая, что в прежней базе охват организаций, имеющих до 50 работников были сравнительно малым), **а с ранее опубликованными годовыми показателями** средней заработной платы – показатели организаций, имеющих **1 и более** работников.

1. РЕАЛЬНЫЙ СЕКТОР

Количество организаций, численность работников и среднемесячная номинальная заработная плата по размеру организации¹ и институциональным секторам экономики, март 2018г.

	Количество организаций	В %-ах, к итогу	Численность работников, человек	В %-ах, к итогу	Средняя численность работников, человек	Среднемесячная заработная плата, драм
Всего						
Всего	35 625	100	531 917	100	14.9	167 767
1 - 9 работников	27 485	77.2	77 396	14.5	2.8	101 702
10 - 49 работников	6 352	17.8	135 483	25.5	21.3	128 814
50 - 249 работников	1 549	4.3	143 011	26.9	92.3	161 561
250 > работников	239	0.7	176 027	33.1	736.5	231 838
Государственный, муниципальный²						
Всего	4 091	100	202 719	100	49.6	140 553
1 - 9 работников	686	16.8	4 009	2.0	5.8	132 407
10 - 49 работников	2 484	60.7	62 487	30.8	25.2	99 900
50 - 249 работников	829	20.3	71 029	35.0	85.7	124 527
250 > работников	92	2.2	65 194	32.2	708.6	197 478
Негосударственный						
Всего	31 534	100	329 198	100	10.4	184 526
1 - 9 работников	26 799	85.0	73 387	22.3	2.7	100 024
10 - 49 работников	3 868	12.3	72 996	22.2	18.9	153 565
50 - 249 работников	720	2.3	71 982	21.9	100.0	198 105
250 > работников	147	0.5	110 833	33.7	754.0	252 049

Численность работников по размеру организаций и институциональным секторам экономики, март 2018г.



¹ Здесь и далее, в основе данной классификации размера организаций лежит постановление ЕС № 698/2006 (ЕК) от 5-го мая 2006г. относительно применения постановления № 530/1999 (ЕК) Совета "Об оценке качества структурной статистики стоимости труда и заработка". В дополнение к классификации вышеуказанного постановления, организации, имеющие от 1 до 9 работников условно считались **микро**, от 10 до 49 работников – **малыми**, от 50 до 249 работников – **средними**, от 250 и более работников – **крупными**, независимо от вида деятельности.

² Далее, государственный

1.РЕАЛЬНЫЙ СЕКТОР

Среднемесячная номинальная заработная плата по размеру организации
и институциональным секторам экономики, 2018г.

драм

	Всего	в том числе по размеру организаций			
		микро (1- 9 работников)	малые (10 - 49 работников)	средние (50 - 249 работников)	крупные (250> работников)
Всего					
Январь [◇]	165 374	98 705	130 762	165 638	222 141
Февраль [◇]	167 937	97 998	127 660	160 451	236 161
Март [◇]	167 767	101 702	128 814	161 561	231 838
Государственный, муниципальный					
Январь [◇]	140 226	98 978	100 166	126 434	196 658
Февраль [◇]	140 824	99 843	99 609	124 326	199 730
Март [◇]	140 553	132 407	99 900	124 527	197 478
Негосударственный					
Январь [◇]	181 426	98 689	158 286	206 627	237 650
Февраль [◇]	184 823	97 892	151 858	196 540	258 223
Март [◇]	184 526	100 024	153 565	198 105	252 049
<i>в %-ах, к предыдущему месяцу</i>					
Всего					
Январь [◇]
Февраль [◇]	101.5	99.3	97.6	96.9	106.3
Март [◇]	99.9	103.8	100.9	100.7	98.2
Государственный, муниципальный					
Январь [◇]
Февраль [◇]	100.4	100.9	99.4	98.3	101.6
Март [◇]	99.8	132.6	100.3	100.2	98.9
Негосударственный					
Январь [◇]
Февраль [◇]	101.9	99.2	95.9	95.1	108.7
Март [◇]	99.8	102.2	101.1	100.8	97.6

Среднемесячная номинальная заработная плата¹ по размеру организаций, институциональным секторам экономики и по полу работников, март 2018г.

	Всего*, драм	в том числе: по секторам экономики		в том числе: по размеру организации		
		государственный	негосударственный	1 - 9 работников	10 - 49 работников	50 > ** работников
Всего	167 767	140 553	184 526	101 702	128 814	200 336
Мужчины	201 855	174 120	212 303	111 229	154 209	242 520
Женщины	134 866	122 224	146 774	91 610	108 171	157 640

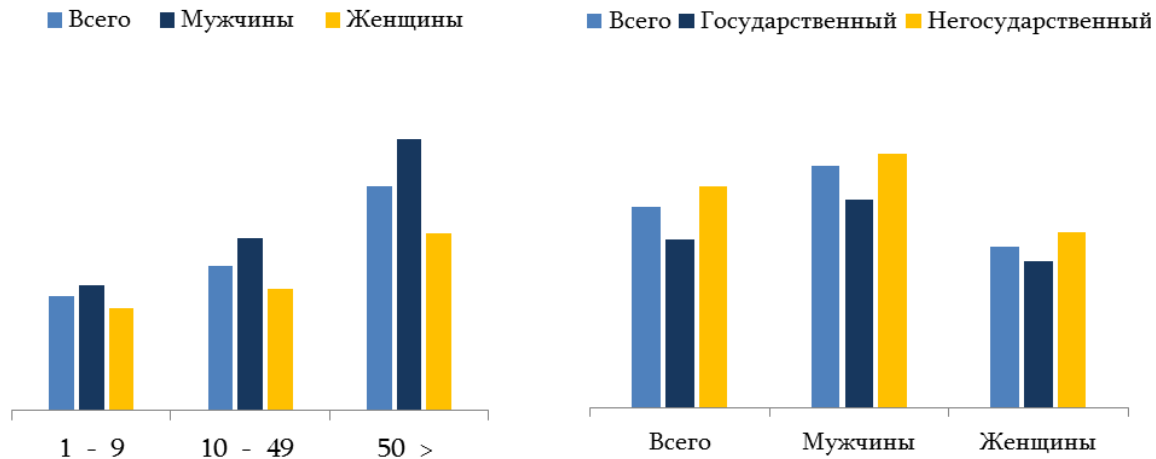
* В условиях нового информационного источника, данный показатель, наиболее полон и наиболее сопоставим с прежними динамическими рядами только с ГОДОВЫМИ показателями, в которых были отражены данные микро и малых организаций, собираемые один раз в год, по мере возможности, обеспечивая полноту показателя заработной платы (см. примечание 4 на стр. 54).

** В условиях нового информационного источника, данный показатель наиболее сопоставим с прежними динамическими рядами только с МЕСЯЧНЫМИ показателями, в которых были отражены показатели средней заработной платы крупных и средних организаций, собираемые месячной периодичностью (см. примечание 4 на стр. 54).

2018г. март

Средняя заработная плата по полу работников и размеру организаций

Средняя заработная плата по полу работников и институциональным секторам экономики



¹Здесь и далее, в показатель средней заработной платы а) включается также оплата труда внешних совместителей из других организаций, б) не включаются суммы временной нетрудоспособности, уплаченные из средств работодателя за последующие пять дней после первого рабочего дня, в порядке, установленный законом,

1. РЕАЛЬНЫЙ СЕКТОР

Среднемесячная номинальная заработная плата по размеру организаций и институциональным секторам экономики, по месяцам 2018г.

	Организации, имеющие 1 и более работников			из них; организации, имеющие 50 и более работников		
	драм					
	всего	государст- венный	негосударст- венный	всего	государст- венный	негосударст- венный
Январь [✦]	165 374	140 226	181 426	196 729	159 807	225 512
Февраль [✦]	167 937	140 824	184 823	202 350	160 767	233 965
Март [✦]	167 767	140 553	184 526	200 336	159 440	230 809
Апрель ¹	163 496	137 573	179 460	195 236	156 060	224 472
	в %-ах, к предыдущему месяцу					
Январь [✦]
Февраль [✦]	101.5	100.4	101.9	102.9	100.6	103.7
Март [✦]	99.9	99.8	99.8	99.0	99.2	98.7
Апрель ¹	97.5	97.9	97.3	97.5	97.9	97.3
	в %-ах, к соответствующему месяцу 2017г.					
Январь [✦]	105.0	103.1	105.3	105.9	104.3	105.8
Февраль	106.5	101.1	108.5	108.5	101.6	111.2
Март [✦]	101.5	99.6	101.5	101.1	99.2	100.8
Апрель ¹	101.4	99.6	101.5	101.8	99.4	102.3

Среднемесячная номинальная заработная плата по размеру организаций по видам валют (по курсу ЦБ РА), 2018г.

	Организации, имеющие 1 и более работников			из них; организации, имеющие 50 и более работников		
	Доллар США	Евро	Рубль РФ	Доллар США	Евро	Рубль РФ
Январь [✦]	343	280	19 365	408	334	23 039
Февраль [✦]	349	282	19 827	420	340	23 872
Март [✦]	349	283	19 972	417	338	23 821
Апрель ¹	340	276	20 617	406	330	24 620
	в %-ах, к предыдущему месяцу					
Январь [✦]
Февраль [✦]	101.8	100.7	102.4	103.0	101.9	103.6
Март [✦]	100.1	100.3	100.7	99.3	99.5	99.8
Апрель ¹	97.3	97.6	103.2	97.3	97.6	103.4
	в %-ах, к соответствующему месяцу 2017г.					
Январь [✦]	105.8	92.2	99.6	106.7	93.0	100.5
Февраль [✦]	107.7	92.7	104.9	109.6	94.3	106.8
Март [✦]	102.4	88.8	101.2	102.0	88.4	100.7
Апрель ¹	102.2	89.0	109.8	102.6	89.4	110.3

¹ Оценка.

1.РЕАЛЬНЫЙ СЕКТОР

Среднемесячная номинальная заработная плата по институциональным секторам экономики и видам экономической деятельности, март 2018г.
(включены данные организаций, имеющие 1 и более работников)

КДЕС (ред. 2)		Всего, драм	в том числе :		в %-ах к соответствующему месяцу 2017г.		
			госу- дарствен- ный	негосу- дарствен- ный	всего	государ- ственный	негосудар- ственный
A-S	Всего[◇]	167 767	140 553	184 526	101.5	99.6	101.5
A	Сельское хозяйство, лесное хозяйство и рыболовство	113 447	116 821	112 356	92.0	101.9	89.0
B	Горнодобывающая промышленность и разработка карьеров	371 822	-	371 822	99.6	-	99.6
C	Обрабатывающая промышленность	155 882	-	155 882	100.4	-!	100.4
D	Снабжение электроэнергией, газом, паром и кондиционированным воздухом	224 113	307 167	216 295	72.4	69.0	72.8
E	Водоснабжение, канализация, обработка отходов и получение вторичного сырья	148 029	95 881	168 178	106.7	99.8	111.3
F	Строительство	185 823	175 561	185 940	105.1	102.9	105.1
G	Оптовая и розничная торговля; Ремонт автомобилей и мотоциклов	126 413	-	126 413	103.3	-	103.3
H	Перевозки и складское хозяйство	164 182	174 932	156 708	107.2	105.6	109.1
I	Организация проживания и общественного питания	102 892	-	102 892	98.3	-	98.3
J	Информация и связь	380 175	174 104	399 532	113.4	107.1	113.1
K	Финансовая и страховая деятельность	409 953	403 286	410 303	109.9	102.8	110.3
L	Операции с недвижимым имуществом	123 623	114733	125 019	103.5	107.8	102.6
M	Профессиональная, научная и техническая деятельность	195 749	184 468	203 490	105.8	104.8	106.2
N	Административная и вспомогательная деятельность	128 981	118 428	131 178	104.2	97.9	105.6
O	Государственное управление и оборона; обязательное социальное обеспечение	214 436	214 436	-	102.8	102.8	-
P	Образование	112 552	108 972	157 350	99.1	98.2	105.9
Q	Здравоохранение и социальное обслуживание населения	139 883	134 143	147 811	102.3	99.3	106.2
R	Культура, развлечения и отдых	115 179	105 168	130 012	103.2	99.3	107.6
S	Предоставление прочих видов услуг	134 799	109 354	135 365	112.9	96.6	113.2

Среднемесячная номинальная заработная плата по видам экономической деятельности
(включены данные организаций, имеющие **1 и более работников**)



Среднемесячная номинальная заработная плата по институциональным секторам экономики и видам экономической деятельности, март 2018г.
(включены данные организаций, имеющие **50 и более работников**)

КДЕС (ред. 2)		Всего, драм	в том числе :		в %-ах к соответствующему месяцу 2017г.		
			госу- дарствен- ный	негосу- дарствен- ный	всего	государ- ственный	негосудар- ственный
A-S	Всего	200 336	159 440	230 809	101.1	99.2	100.8
A	Сельское хозяйство, лесное хозяйство и рыболовство	119 205	116 508	120 448	90.5	100.8	86.5
B	Горнодобывающая промышленность и разработка карьеров	396 029	-	396 029	100.6	-	100.6
C	Обрабатывающая промышленность	187 814	-	187 814	100.8	-	100.8
D	Снабжение электроэнергией, газом, паром и кондиционированным воздухом	236 669	307 785	229 043	71.3	69.0	71.6
E	Водоснабжение, канализация, обработка отходов и получение вторичного сырья	155 423	94 192	172 575	105.8	98.7	111.2
F	Строительство	218 204	179 270	218 954	106.8	101.1	106.8
G	Оптовая и розничная торговля; Ремонт автомобилей и мотоциклов	152 410	-	152 410	102.4	-	102.4
H	Перевозки и складское хозяйство	191 316	175 291	214 128	109.4	105.6	112.5
I	Организация проживания и общественного питания	139 713	-	139 713	98.5	-	98.5
J	Информация и связь	438 773	163 598	476 880	118.2	105.5	118.2
K	Финансовая и страховая деятельность	434 648	405 522	436 339	110.6	102.6	111.1
L	Операции с недвижимым имуществом	147 519	118 366	169 490	107.4	103.1	108.2
M	Профессиональная, научная и техническая деятельность	201 169	182 091	239 981	106.8	104.3	109.7

1. РЕАЛЬНЫЙ СЕКТОР

КДЕС (ред. 2)		Всего, драм	в том числе :		в %-ах к соответствующему месяцу 2017г.		
			госу- дарствен- ный	негосу- дарствен- ный	всего	государ- ственный	негосудар- ственный
N	Административная и вспомогательная деятельность	134 200	126 174	136 574	105.9	96.8	108.6
O	Государственное управление и оборона; обязательное социальное обеспечение	232 777	232 777	-	97.0	97.0	-
P	Образование	129 510	123 683	197 092	99.8	98.9	105.4
Q	Здравоохранение и социальное обслуживание населения	149 133	137 303	169 165	103.3	99.7	107.6
R	Культура, развлечения и отдых	127 573	116 602	141 218	106.3	100.0	113.4
S	Предоставление прочих видов услуг	115 315	93 775	116 177	103.7	105.8	103.6

Среднемесячная номинальная заработная плата по видам экономической деятельности
(включены данные организаций, имеющие **50 и более работников**)



Среднемесячная номинальная заработная плата в социальной сфере, по размеру организаций 2008г¹.

	Организации, имеющие 1 и более работников			из них; организации, имеющие 50 и более работников		
	2017г., драм	2018г., драм	в %-ах к соответствующему месяцу 2017г.,	2017г., драм	2018г., драм	в %-ах к соответствующему месяцу 2017г.,
Январь	119 499	121 863	102.0	133 903	138 402	103.4
Февраль	117 447	118 108	100.6	130 626	131 649	100.8
Март	119 713	119 852	100.1	134 811	136 314	101.1

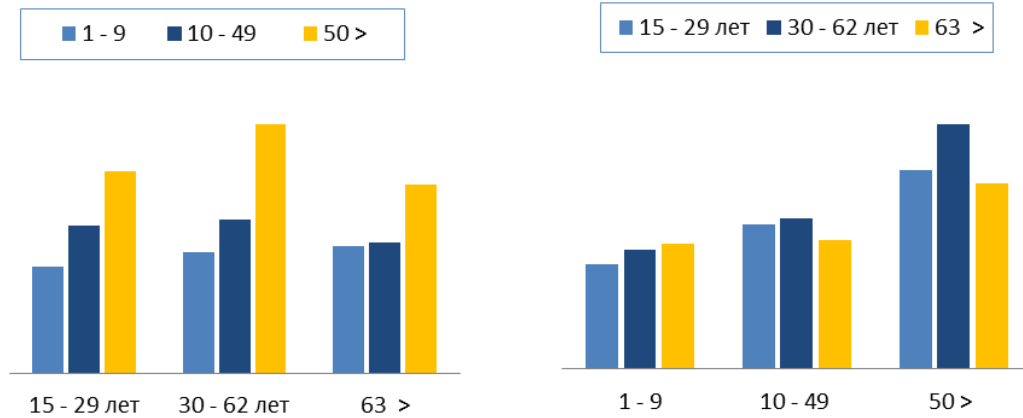
¹ Включены отрасли здравоохранения, образования, культуры и искусства.

1.РЕАЛЬНЫЙ СЕКТОР

Среднемесячная номинальная заработная плата по размеру организаций и возрастным группам работников март 2018 г.

	Всего, драм	в том числе :по возрасту		
		15-29 (молодежь)	30 - 62	63 >
Всего	167 767	149 281	176 456	143 226
1 - 9 работников	101 702	91 813	103 821	109 054
10 - 49 работников	128 814	126 813	131 800	112 294
50 > работников	200 336	173 697	213 775	161 852

Средняя заработная плата по возрастным группам работников и размеру организации, 2018г. март



Среднемесячная номинальная и чистая заработная плата по размеру организации, март 2018 г.

	Номинальная заработная плата, драм	Чистая заработная плата, драм	
		без подоходного налога	без подоходного налога и социального отчисления
Всего	167 767	115 795	113 119
1 - 9 работников	101 702	69 634	68 123
10 - 49 работников	128 814	95 331	93 194
50 > работников	200 336	135 684	132 496

**Среднемесячная номинальная заработная плата по размеру организации
и по видам экономической деятельности, январь-март 2018г.**

КДЕС (ред. 2)		драм		в %-ах к 2017г.	
		организации, имеющие 1 и более работников	из них; организации, имеющие 50 и более работников	организации, имеющие 1 и более работников	организации, имеющие 50 и более работников
A-S	Всего[♦]	167 044	199 834	104.3	105.1
A	Сельское хозяйство, лесное хозяйство и рыболовство	115 406	121 959	96.7	98.2
B	Горнодобывающая промышленность и разработка карьеров	397 250	421 103	110.9	111.7
C	Обрабатывающая промышленность	153 066	182 489	101.4	101.3
D	Снабжение электроэнергией, газом, паром и кондиционированным воздухом	250 895	266 038	98.8	98.8
E	Водоснабжение, канализация, обработка отходов и получение вторичного сырья	151 829	159 742	105.6	104.2
F	Строительство	181 688	217 336	106.4	109.8
G	Оптовая и розничная торговля; Ремонт автомобилей и мотоциклов	124 463	148 432	102.2	100.1
H	Перевозки и складское хозяйство	163 840	190 518	109.3	111.5
I	Организация проживания и общественного питания	103 776	140 559	99.7	101.8
J	Информация и связь	376 936	434 590	110.5	114.0
K	Финансовая и страховая деятельность	379 259	397 648	112.6	113.1
L	Операции с недвижимым имуществом	123 417	147 397	103.5	104.7
M	Профессиональная, научная и техническая деятельность	187 746	192 069	104.2	105.5
N	Административная и вспомогательная деятельность	128 540	131 820	103.8	104.8
O	Государственное управление и оборона; обязательное социальное обеспечение	218 022	240 886	105.1	100.6
P	Образование	112 775	129 585	96.4	100.4
Q	Здравоохранение и социальное обслуживание населения	138 555	147 315	103.6	104.8
R	Культура, развлечения и отдых	114 660	126 607	103.9	106.7
S	Предоставление прочих видов услуг	125 455	113 922	104.9	100.8

1. РЕАЛЬНЫЙ СЕКТОР

Среднемесячная номинальная заработная плата по размеру организации и по институциональным секторам экономики, нарастающая, 2018г.

	Организации, имеющие 1 и более работников			из них; организации, имеющие 50 и более работников		
	драм					
	всего	государст- венный	негосударст- венный	всего	государст- венный	негосударст- венный
Январь [♦]	165 374	140 226	181 426	196 729	159 807	225 512
Январь-февраль [♦]	166 671	140 526	183 154	199 575	160 290	229 815
Январь-март [♦]	167 044	140 535	183 629	199 834	160 004	230 157
Январь-апрель ¹	166 144	139 789	182 566	198 666	159 011	228 702
	в %-ах, к соответствующему месяцу 2017г.					
Январь [♦]	105.0	103.1	105.3	105.9	104.3	105.8
Январь-февраль [♦]	105.8	102.1	106.9	107.2	102.9	108.5
Январь-март [♦]	104.3	101.2	105.0	105.1	101.6	105.8
Январь-апрель ¹	103.5	100.8	104.1	104.2	101.1	104.9

Среднемесячная номинальная заработная плата по размеру организации и по видам валют (по курсу ЦБ РА), нарастающая, 2018г.

	Организации, имеющие 1 и более работников			из них; организации, имеющие 50 и более работников		
	Доллар США	Евро	Рубль РФ	Доллар США	Евро	Рубль РФ
Январь [♦]	343	280	19 365	408	334	23 039
Январь-февраль [♦]	346	281	19 585	414	337	23 452
Январь-март [♦]	347	282	19 863	415	337	23 593
Январь-апрель ¹	345	281	19 921	388	315	22 383
	в %-ах, к соответствующему месяцу 2017г.					
Январь [♦]	105.8	92.2	99.6	106.7	93.0	100.5
Январь-февраль [♦]	106.7	92.5	102.2	108.2	93.7	103.6
Январь-март [♦]	105.2	91.2	102.5	106.0	91.9	102.6
Январь-апрель ¹	104.4	90.6	103.6	98.8	85.7	98.0

Среднемесячная номинальная заработная плата по размеру организации и по видам экономической деятельности, январь-март

	Организации, имеющие 1 и более работников			из них; организации, имеющие 50 и более работников		
	2017г., драм	2018г., драм	%, 2018г. / 2017г.	2017г., драм	2018г., драм	%, 2018г. / 2017г.
Всего	160 211	167 044	104.3	190 227	199 834	105.1
Сельское хозяйство	119 374	115 406	96.7	124 211	121 959	98.2
Промышленность	195 161	199 264	102.1	226 852	232 023	102.3
Строительство	170 783	181 688	106.4	197 895	217 336	109.8
Услуги	152 661	159 772	104.7	180 536	190 870	105.7

¹ Оценка.