

1.4. Показатели рынка труда

1.4.1. Занятость

В республике средняя численность экономически активного населения в январе-мае 2005г., по оценке, составила 1208.2 тыс. человек, из них 91.3% или 1103.0 тыс. человек были заняты в экономике, а 8.7% или 105.2 тыс. человек (в среднем за период) не имели работу и были зарегистрированы в агентстве "Государственная служба занятости РА" Министерства труда и социальных вопросов РА и получили статус безработного.

По состоянию на конец мая 2005г., в вышеупомянутом агентстве были взяты на учет 132.7 тыс. человек ищущих работу, из них 95.3% или 126.4 тыс. человек – незанятые. Статус безработного получили 78.0% незанятых или 98.6 тыс. человек.

Предложение рабочей силы по месяцам 2005г.¹

(на конец месяца)

	Численность граждан, ищущих работу		из них: незанятые		из них: безработные	
	Всего, тысяч человек	к 2004г., %	всего, тысяч человек	к 2004г., %	всего, тысяч человек	к 2004г., %
Январь	139.8	94.3	135.7	92.4	106.7	90.3
Февраль	138.9	93.0	134.9	91.1	106.3	89.6
Март	138.3	92.4	106.0	74.5	89.6	97.8
Апрель	135.8	91.1	130.9	88.8	103.2	88.0
Май	132.7	89.7	126.4	86.5	98.6	85.0

С начала года были трудоустроены 3.0 тыс. человек, из них 53.3% – женщины.

В мае 2005г. агентством "Государственная служба занятости РА" из 1.6 тыс. взятых на учет незанятых граждан 1.0 тыс. человек или 62.5% получили статус безработного. В этом же периоде с учета были сняты 6.1 тыс. человек ищущих работу, из них 0.7 тыс. человек или 11.5% – по причине трудоустройства.

Предложение рабочей силы по марзам республики в мае 2005г.¹

(на конец месяца)

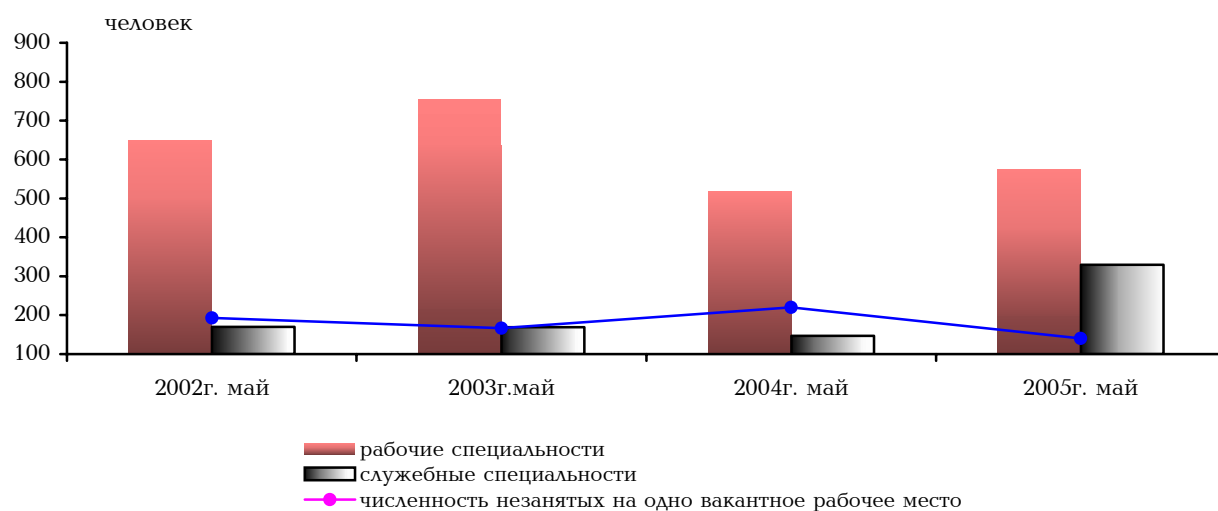
	Численность граждан, ищущих работу		из них: незанятые		из них: безработные	
	Всего, тысяч человек	к маю 2004г., %	всего, тысяч человек	к маю 2004г., %	всего, тысяч человек	к маю 2004г., %
г.Ереван	28.9	88.7	28.7	88.6	25.1	88.1
Арагацотн	2.7	112.5	2.0	95.2	1.4	100.0
Арагат	5.1	92.7	4.5	84.9	3.4	85.0
Армавир	6.1	73.5	5.8	69.9	3.8	70.4
Гегаркуник	7.9	92.9	7.3	88.0	4.8	84.2
Лори	26.8	96.8	26.3	95.6	20.8	94.5
Котайк	7.4	93.7	6.8	88.3	5.0	90.9
Ширак	26.3	85.1	25.1	81.5	18.5	74.0
Сюник	13.4	81.7	13.0	79.8	10.9	82.0
Вайоц дзор	2.5	108.7	2.0	87.0	1.5	88.2
Тавуш	5.6	101.8	4.9	96.1	3.4	97.1
Всего РА	132.7	89.7	126.4	86.5	98.6	85.0

¹ По данным агентства "Государственная служба занятости РА" Министерства труда и социальных вопросов РА.

1.РЕАЛЬНЫЙ СЕКТОР

Из официально зарегистрированных безработных 69.2 тыс. человек или 70.2% составили женщины. Их удельный вес по сравнению с маем 2004г. увеличился на 0.7%. Официально заявленная потребность в рабочей силе в конце мая 2005г. составила 905 человек, в том числе 63.6% или 576 человек – по рабочим профессиям.

Спрос работодателей на рабочую силу по специальностям и нагрузка вакантных рабочих мест.



Спрос работодателей на рабочую силу по специальностям в мае 2005г.¹

Наименование специальностей	Всего	из них: на конец месяца
Вакантные рабочие места	1202	905
Служащие, всего	412	329
<i>из них:</i>		
экономисты	3	1
инженеры	10	-
врачи	192	192
педагоги	52	49
юристы	3	2
агрономы	1	-
другие специалисты	151	85
Рабочие, всего	790	576
<i>из них:</i>		
токари	28	19
слесари	34	17
механики	6	5
электрики	11	8
плотники	10	3
водители	36	25
сварщики	26	18
обувщики	-	-
швеи, прядильщицы, вязальщицы, ткачихи	85	78
другие рабочие специальности	257	151
рабочие места, не требующие специальностей	297	252

¹ По данным агентства "Государственная служба занятости РА" Министерства труда и социальных вопросов РА.

1.РЕАЛЬНЫЙ СЕКТОР

Динамика нагрузки вакантных рабочих мест по месяцам 2005¹.

(на конец месяца)

	Представленный официальный спрос работодателей на рабочую силу, человек	Численность незанятых в расчете на одно вакантное рабочее место		
		человек	к предыдущему месяцу, %	к соответствующему месяцу 2004 года, %
Январь	956	142	63.7	67.0
Февраль	1058	127	89.4	53.4
Март	1011	133	104.7	59.4
Апрель	1118	117	88.0	55.7
Май	905	140	119.7	63.6

Средний размер пособия по безработице по месяцам¹.

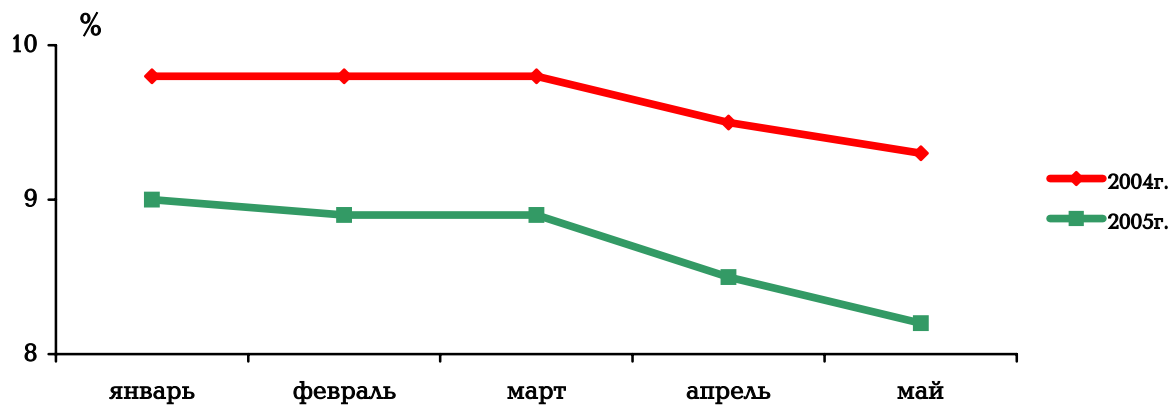
(на конец месяца)

	Численность безработных, получающие пособие, тыс. человек		Средний размер пособия по безработице, драмов	
	2004г.	2005г.	2004г.	2005г.
Январь	5.4	3.5	3503	6363
Февраль	5.9	4.1	3154	6438
Март	6.2	4.9	3267	6696
Апрель	6.2	5.7	3236	6349
Май	6.1	6.9	3274	6481

Уровень официально зарегистрированной безработицы по месяцам¹

(в среднем за месяц, оценка,%)

	2004г.	2005г.
Январь	9.8	9.0
Февраль	9.8	8.9
Март	9.8	8.9
Апрель	9.5	8.5
Май	9.3	8.2



¹ По данным агентства "Государственная служба занятости РА" Министерства труда и социальных вопросов РА.