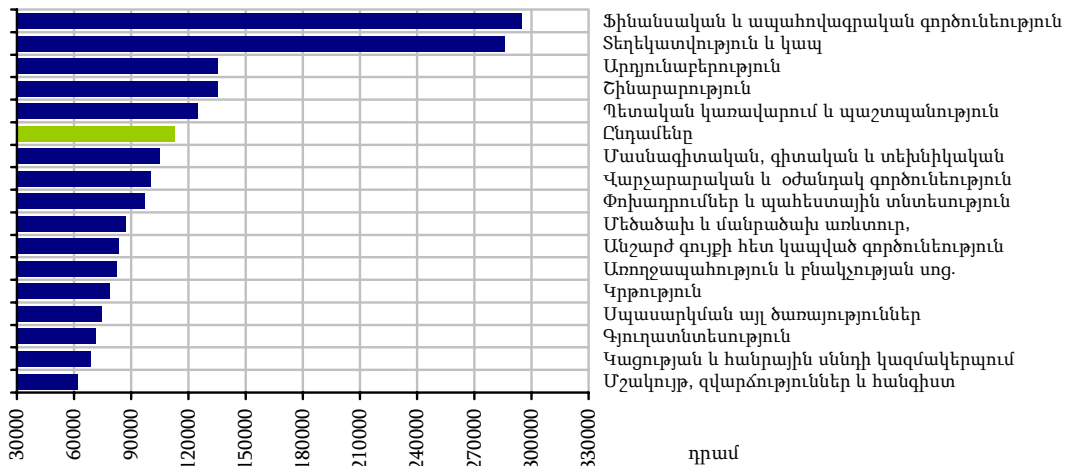


1.4.2. Աշխատանքի վարձատրություն

Միջին ամսական անվանական աշխատավարձն ըստ տնտեսական գործունեության տեսակների, 2011թ.

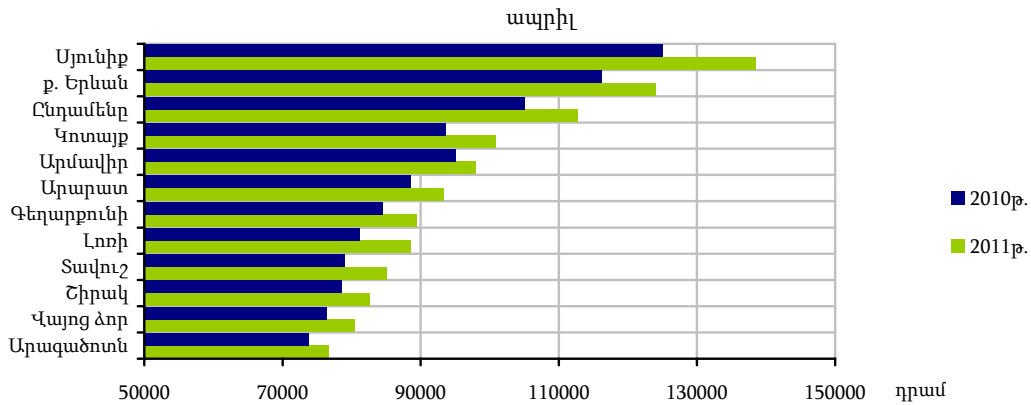
	Անվանական միջին աշխատավարձը, դրամ		2010թ. նկատմամբ, %	
	մարտ	ապրիլ	մարտ	ապրիլ
Ընդամենը	111485	112730	105.1	107.3
Գյուղատնտեսություն, անտառային տնտեսություն և ձկնորսություն	69082	71467	91.3	94.8
Հանքագործական արդյունաբերություն և բացահանքերի շահագործում	242886	224888	123.4	112.5
Մշակող արդյունաբերություն	111624	111266	100.5	105.6
Էլեկտրականության, գազի, գոլորշու և յավորակ օդի մատակարարում	147715	150901	101.8	105.5
Ջրամատակարարում, կոյուղի, թափոնների կառավարում և վերամշակում	110865	110315	109.6	114.3
Շինարարություն	137167	135255	105.4	104.9
Մեծածախ և մանրածախ առևտուր, ավտոմեքենաների և մոտոցիկլների նորոգում	84111	87285	99.3	104.5
Փոխադրումներ և պահեստային տնտեսություն	94795	96944	109.1	109.2
Կացության և հանրային սննդի կազմակերպում	71818	68535	94.9	84.9
Տեղեկատվություն և կապ	237473	285675	85.7	128.0
Ֆինանսական և ապահովագրական գործունեություն	327588	294718	113.3	99.1
Անշարժ գույքի հետ կապված գործունեություն	79691	83282	85.8	106.6
Մասնագիտական, գիտական և տեխնիկական գործունեություն	101708	104930	104.0	107.4
Վարչարարական և օժանդակ գործունեություն	91245	100405	84.5	91.3
Պետական կառավարում և պաշտպանություն, պարտադիր սոցիալական ապահովություն	124718	124618	102.3	100.1
Կրթություն	77909	78889	102.8	103.5
Առողջապահություն և բնակչության սոցիալական սպասարկում	81965	82017	124.5	124.7
Մշակույթ, զվարճություններ և հանգիստ	63233	62092	108.3	116.1
Սպասարկման այլ ծառայություններ	71600	74313	87.9	101.7

ապրիլ



Միջին ամսական անվանական աշխատավարձը ՀՀ մարզերում և ք. Երևանում, 2011թ. ապրիլ

	Անվանական միջին աշխատավարձը, դրամ	Ընդամենի նկատմամբ, %	2010թ. նույն ամսվա նկատմամբ, %	Սահմանված նվազագույն աշխատավարձի նկատմամբ, անգամ
Ընդամենը	112730	100	107.3	3.5
ք. Երևան	124103	110.1	106.8	3.8
Արագածոտն	76775	68.1	104.0	2.4
Արարատ	93441	82.9	105.5	2.9
Արմավիր	97908	86.9	102.9	3.0
Գեղարքունիք	89366	79.3	105.7	2.7
Լոռի	88602	78.6	109.2	2.7
Կոտայք	100874	89.5	107.8	3.1
Շիրակ	82638	73.3	105.2	2.5
Սյունիք	138529	122.9	110.8	4.3
Վայոց ձոր	80466	71.4	105.3	2.5
Տավուշ	85054	75.4	107.6	2.6



Միջին ամսական անվանական աշխատավարձն ըստ տնտեսության հատվածների և տնտեսական գործունեության տեսակների, 2011թ. ապրիլ

	Ընդամենը, դրամ	Պետական	Ոչ պետական	2010թ. նույն ամսվա նկատմամբ, %		
				ընդամենը	պետական	ոչ պետական
Ընդամենը	112730	89705	140475	107.3	105.8	105.2
Գյուղատնտեսություն, անտառային տնտեսություն և ձկնորսություն	71467	54039	83630	94.8	99.3	89.7
Հանրագործական արդյունաբերություն և բացահանքերի շահագործում	224888	-	224888	112.5	-	112.5
Մշակող արդյունաբերություն	111266	70298	112235	105.6	133.5	104.7
Էլեկտրականության, գազի, գոլորշու և լավորակ օդի մատակարարում	150901	209675	143668	103.5	106.5	103.1
Ջրամատակարարում, կոյուղի, թափոնների կառավարում և վերամշակում	110315	91884	114707	114.3	123.3	110.9
Շինարարություն	135255	159102	134405	104.9	109.8	104.9
Մեծածախ և մանրածախ առևտուր, ավտոմեքենաների և մոտոցիկլների նորոգում	87285	-	87285	104.5	-	104.5
Փոխադրումներ և պահեստային տնտեսություն	96944	108984	84296	109.2	108.5	119.1
Կացության և հանրային սննդի կազմակերպում	68535	-	68535	84.9	-	84.6
Տեղեկատվություն և կապ	285675	105508	335634	128.0	113.4	125.0

1.ԻՐԱԿԱՆ ՀՍՏՎԱԾ

	Ընդամենը, դրամ	Պետական	Ոչ պետական	2010թ. նույն ամսվա նկատմամբ, %		
				ընդամենը	պետական	ոչ պետական
Ֆինանսական և ապահովագրական գործունեություն	294718	287390	295223	99.1	106.3	98.6
Անշարժ գույքի հետ կապված գործունեություն	83282	81107	84741	106.6	110.2	103.0
Մասնագիտական, գիտական և տեխնիկական գործունեություն	104930	75564	179159	107.4	98.5	94.2
Վարչարարական և օժանդակ գործունեություն	100405	64993	111805	91.3	103.6	79.4
Պետական կառավարում և պաշտպանություն, պարտադիր սոցիալական ապահովություն	124618	124710	106802	100.1	100.2	-
Կրթություն	78889	78186	94662	103.5	102.6	122.3
Առողջապահություն և բնակչության սոցիալական ապաստարկում	82017	76061	102738	124.7	120.6	134.0
Մշակույթ, զվարճություններ և հանգիստ	62092	58409	77541	116.1	114.2	110.1
Սպասարկման այլ ծառայություններ	74313	67917	75181	101.7	113.6	101.1

Միջին ամսական անվանական աշխատավարձն ըստ տնտեսական գործունեության տեսակների և քաղաք/գյուղ կարվածքի, 2011թ. ապրիլ

	Ընդամենը, դրամ	Քաղաք	Գյուղ	2010թ. նույն ամսվա նկատմամբ, %		
				ընդամենը	քաղաք	գյուղ
Ընդամենը	112730	116306	83149	107.3	107.8	101.1
Գյուղատնտեսություն, անտառային տնտեսություն և ձկնորսություն	71467	68809	75079	94.8	92.9	97.0
Հանքագործական արդյունաբերություն և բացահանքերի շահագործում	224888	225718	214775	112.5	111.9	120.8
Մշակող արդյունաբերություն	111266	113331	97781	105.6	105.4	105.5
Էլեկտրականության, գազի, գոլորշու և լավորակ օդի մատակարարում	150901	151275	129955	103.5	103.4	105.4
Ջրամատակարարում, կոյուղի, թափոնների կառավարում և վերամշակում	110315	110315	-	114.3	114.0	-
Շինարարություն	135255	137591	103448	104.9	103.8	123.7
Մեծածախ և մանրածախ առևտուր, ավտոմեքենաների և մոտոցիկլների նորոգում	87285	87475	81205	104.5	104.3	115.8
Փոխադրումներ և պահեստային տնտեսություն	96944	97053	43251	109.2	109.3	-
Կացության և հանրային սննդի կազմակերպում	68535	68928	41483	84.9	84.5	118.9
Տեղեկատվություն և կապ	285675	285408	564990	128.0	127.9	184.3
Ֆինանսական և ապահովագրական գործունեություն	294718	295060	107881	99.1	99.1	138.8
Անշարժ գույքի հետ կապված գործունեություն	83282	83282	-	106.6	106.6	-
Մասնագիտական, գիտական և տեխնիկական գործունեություն	104930	105626	39301	107.4	107.6	94.4
Վարչարարական և օժանդակ գործունեություն	100405	100584	68759	91.3	91.3	95.9
Պետական կառավարում և պաշտպանություն, պարտադիր սոցիալական ապահովություն	124618	125743	97826	100.1	100.5	96.2
Կրթություն	78889	79563	77073	103.5	105.8	97.6

1.ԻՐԱԿԱՆ ՀԱՏՎԱԾ

	Ընդամենը, <i>դրամ</i>	Քաղաք	Գյուղ	2010թ. նույն ամսվա նկատմամբ, %		
				ընդամենը	քաղաք	գյուղ
Առողջապահություն և բնակչության սոցիալական սպասարկում	82017	82700	69971	124.7	125.4	113.7
Մշակույթ, զվարճություններ և հանգիստ	62092	61486	83315	116.1	116.7	101.9
Սպասարկման այլ ծառայություններ	74313	74313	-	101.7	101.7	-

Միջին ամսական անվանական աշխատավարձն ըստ արտարժույթի տեսակների (ՀՀ ԿԲ փոխարժեքով), 2011թ.

	Դրամ	Նախորդ ամսվա նկատմամբ, %	Նախորդ տարվա նույն ամսվա նկատմամբ, %	ԱՄՆ դոլար	Նախորդ ամսվա նկատմամբ, %	Նախորդ տարվա նույն ամսվա նկատմամբ, %
Հունվար	105273	77.0	105.7	288	76.1	109.4
Փետրվար	107922	102.5	105.4	296	102.5	109.9
Մարտ	111485	103.3	105.1	303	102.4	112.4
Ապրիլ ^ժ	112730	101.1	107.3	302	99.7	113.3
Մայիս ¹	112054	99.4	107.2	304	100.8	112.1

	Եվրո	Նախորդ ամսվա նկատմամբ, %	Նախորդ տարվա նույն ամսվա նկատմամբ, %	Ռուբլի	Նախորդ ամսվա նկատմամբ, %	Նախորդ տարվա նույն ամսվա նկատմամբ, %
Հունվար	216	75.1	116.5	8657	74.1	110.2
Փետրվար	216	100.4	110.1	8648	99.9	106.6
Մարտ	216	99.9	109.0	8609	99.6	108.3
Ապրիլ ^ժ	208	94.6	105.1	8451	98.2	108.8
Մայիս ¹	209	100.1	96.6	8356	98.9	101.2

Միջին ամսական անվանական աշխատավարձն ըստ տնտեսական գործունեության տեսակների և աշխատողների առանձին խմբերի, 2011թ. ապրիլ

դրամ

	Համատեղությամբ աշխատողների միջին աշխատավարձը		Կապալային կամ քաղաքացիաիրավական պայմանագրով աշխատողների միջին աշխատավարձը	
	մարտ	ապրիլ	մարտ	ապրիլ
Ընդամենը	85553	87713	112887	130573
Գյուղատնտեսություն, անտառային տնտեսություն և ձկնորսություն	-	50000	71160	84743
Հանքագործական արդյունաբերություն և բացահանքերի շահագործում	341783	300707	309531	276138
Մշակող արդյունաբերություն	84457	81074	136711	143801
Էլեկտրականության, գազի, գոլորշու և լավորակ օդի մատակարարում	165575	172245	235412	204364
Ջրամատակարարում, կոյուղի, թափոնների կառավարում և վերամշակում	48750	48750	113313	53550
Շինարարություն	110784	129816	170799	216096
Մեծածախ և մանրածախ առևտուր, ավտոմեքենաների և մոտոցիկլների նորոգում	88375	96553	72633	72325
Փոխադրումներ և պահեստային տնտեսություն	65311	72093	186400	114061
Կացության և հանրային սննդի կազմակերպում	49500	51294	73221	114119
Տեղեկատվություն և կապ	106762	110031	100169	120200

¹ Գնահատական:

1.ԻՐԱԿԱՆ ՀԱՏՎԱԾ

	Համատեղությամբ աշխատողների միջին աշխատավարձը		Կապալային կամ քաղաքացիաիրավական պայմանագրով աշխատողների միջին աշխատավարձը	
Ֆինանսական և ապահովագրական գործունեություն	231361	267711	111271	155753
Անշարժ գույքի հետ կապված գործունեություն	130336	77718	140185	153977
Մասնագիտական, գիտական և տեխնիկական գործունեություն	79097	85984	172021	161543
Վարչարարական և օժանդակ գործունեություն	118324	114569	86673	224765
Պետական կառավարում և պաշտպանություն, պարտադիր սոցիալական ապահովություն	61400	69429	74047	87835
Կրթություն	77309	76343	93680	89343
Առողջապահություն և բնակչության սոցիալական սպասարկում	83872	81801	113257	128782
Մշակույթ, զվարճություններ և հանգիստ	69164	63527	54073	70809
Սպասարկման այլ ծառայություններ	82909	87244	130392	124298

Միջին ամսական անվանական աշխատավարձն ըստ ՀՀ մարզերի, տարածաշրջանների և ք. Երևանի, 2011թ. ապրիլ

	Անվանական միջին աշխատավարձը, դրամ			Անվանական միջին աշխատավարձը, դրամ	
	2011թ.	2010թ.		2011թ.	2010թ.
Ընդամենը	112730	105086			
ք. Երևան	124103	116236	Լոռի	88602	81131
Աջափնյակ	93923	81368	Գուգարք	74060	74005
Ավան	73970	64472	Թումանյան	92211	88166
Արաբկիր	119934	113204	Սյուխակ	75389	71774
Դավթաշեն	86651	83185	Ստեփանավան	104442	90277
Էրեբունի	112981	98840	Տաշիր	88529	83425
Կենտրոն	147166	139510	ք. Վանաձոր	88882	79824
Մալաթիա-Սեբաստիա	95258	95228	Կոտայք	100874	93619
Նոր Նորք	95262	93033	Աբովյան	97549	89674
Նոր Մարաշ	112130	104289	Հրազդան	110762	101659
Նուբարաշեն	77273	75541	Նաիրի	87590	88491
Շենգավիթ	113947	106679	Շիրակ	82638	78579
Քանաքեռ-Զեյթուն	138860	110771	Ախուրյան	91465	80037
Արագածոտն	76775	73843	Ամասիա	74598	73818
Աշտարակ	76483	74643	Անի	72823	71705
Ապարան	83359	77728	Աշոցք	82173	83740
Արագած	73180	72424	Արթիկ	78334	75865
Թալին	74522	70020	ք. Գյումրի	82729	79180
Արարատ	93441	88561	Սյունիք	138529	125039
Արարատ	103492	93438	Գորիս	81218	80158
Արտաշատ	78220	75890	Կապան	168416	147695
Մասիս	97431	98417	Մեղրի	131648	137664
Արմավիր	97908	95129	Սիսիան	78465	76990
Արմավիր	117945	111353	Վայոց ձոր	80466	76449
Բաղրամյան	90040	100114	Եղեգնաձոր	81778	79213
Վաղարշապատ	70449	72125	Վայք	78862	72446
Գեղարքունիք	89366	84516	Տավուշ	85054	79043
Գավառ	90956	88665	Իջևան	100800	95402
Ճամբարակ	79923	80677	Նոյեմբերյան	72130	68259
Մարտունի	86610	81416	Տավուշ	71080	65030
Սևան	80853	79175	ք. Դիլիջան	79305	64836
Վարդենիս	102416	89247			

Միջին ամսական անվանական աշխատավարձն ըստ տնտեսության հատվածների
և տնտեսական գործունեության տեսակների, 2011թ. հունվար-մարտ

	Ընդամենը, դրամ	Պետական	Ոչ պետական	2010թ. նույն եռամսյակի նկատմամբ, %		
				ընդամենը	պետական	ոչ պետական
Ընդամենը	108248	87619	133260	105.4	104.7	102.2
Գյուղատնտեսություն, անտառային տնտեսություն և ձկնորսություն	67937	54366	78410	89.7	105.4	85.1
Հանքագործական արդյունաբերություն և բացահանքերի շահագործում	221858	-	221858	119.7	-	119.7
Մշակող արդյունաբերություն	106168	65079	107115	99.7	101.2	100.0
Էլեկտրականության, գազի, գոլորշու և լավորակ օդի մատակարարում	145635	204187	138509	101.4	108.4	100.3
Ջրամատակարարում, կոյուղի, թափոնների կառավարում և վերամշակում	105969	85413	111049	108.1	149.5	102.4
Շինարարություն	131900	120826	132300	108.1	82.6	110.2
Մեծածախ և մանրածախ առևտուր, ավտոմեքենաների և մոտոցիկլների նորոգում	84421	-	84421	101.3	-	101.2
Փոխադրումներ և պահեստային տնտեսություն	94574	110895	77147	106.5	111.3	107.1
Կացության և հանրային սննդի կազմակերպում	73148	-	73148	95.0		94.0
Տեղեկատվություն և կապ	237285	96105	276188	100.0	99.9	97.5
Ֆինանսական և ապահովագրական գործունեություն	293698	295849	293547	109.3	100.1	110.1
Անշարժ գույքի հետ կապված գործունեություն	82861	74108	87297	93.6	82.9	99.3
Մասնագիտական, գիտական և տեխնիկական գործունեություն	98091	69615	173009	104.8	95.9	97.3
Վարչարարական և օժանդակ գործունեություն	91969	62670	108996	89.8	96.0	80.7
Պետական կառավարում և պաշտպանություն, պարտադիր սոցիալական ապահովություն	125007	125158	77680	101.2	101.3	-
Կրթություն	77374	76786	91054	102.5	101.9	117.0
Առողջապահություն և բնակչության սոցիալական սպասարկում	77901	72356	97234	120.3	117.0	128.8
Մշակույթ, զվարճություններ և հանգիստ	61548	57329	79672	108.1	110.2	93.7
Սպասարկման այլ ծառայություններ	71702	68079	72298	91.5	110.9	90.1

Միջին ամսական անվանական աշխատավարձն ըստ տնտեսության հատվածների
ՀՀ մարզերում և ք. Երևանում, 2011թ. հունվար-մարտ

	Ընդամենը, դրամ	Պետական	Ոչ պետական	2010թ. նույն եռամսյակի նկատմամբ, %		
				ընդամենը	պետական	ոչ պետական
Ընդամենը	108248	87618	133262	105.4	104.7	102.2
ք. Երևան	118547	96937	138656	103.9	104.7	100.3
Արագածոտն	75167	71022	93792	100.6	101.7	92.3
Արարատ	88973	78589	101899	103.5	105.0	100.8
Արմավիր	96251	94556	100926	102.5	103.1	100.2
Գեղարքունիք	87236	78016	128984	105.7	103.6	101.0
Լոռի	85201	75263	103204	104.9	103.3	103.5
Վոտայք	96801	75296	116867	107.2	105.5	106.6
Շիրակ	80253	74402	98893	101.7	102.0	97.3
Սյունիք	134516	72846	191049	118.1	109.4	116.0
Վայոց ձոր	79319	73686	90865	103.1	102.9	101.7
Տավուշ	83086	73006	110977	107.6	106.2	104.2

Միջին ամսական անվանական աշխատավարձը սոցիալական ոլորտում¹

	2010թ., դրամ	2011թ., դրամ	Աճի տեմպը, %
Հունվար	71031	74897	105.4
Հունվար-փետրվար	71215	75711	106.3
Հունվար-մարտ	71556	76492	106.9
Հունվար-ապրիլ	71672	77024	107.5

Միջին ամսական անվանական աշխատավարձն ըստ տնտեսության հատվածների

	դրամ					
	Ընդամենը		Պետական		Ոչ պետական	
	2010թ.	2011թ.	2010թ.	2011թ.	2010թ.	2011թ.
Հունվար	99553	105273	81114	84370	126829	130839
Հունվար-փետրվար	100965	106602	83414	86958	126837	130518
Հունվար-մարտ	102712	108378	83701	87311	130418	133985
Հունվար-ապրիլ	103299	109374 [◇]	83970	88142 [◇]	131203	135078 [◇]
Հունվար-մայիս	103544	109912 ²	84108	88437 ²	130987	135885 ²

¹ Ներառված են առողջապահության, կրթության, մշակույթի և արվեստի ճյուղերը:

² Գնահատական: