

## 1.4. Показатели рынка труда

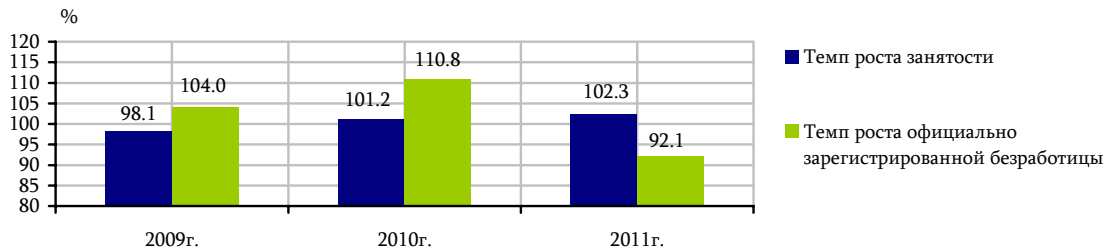
## 1.4.1. Занятость

## Состав экономически активного населения, январь-март

в среднем за период

	Экономически активное население, тыс. человек	в том числе:		Уровень безработицы, %
		занятые	официально зарегистрированные безработные <sup>1</sup>	
2009г.	1138.1	1062.0	76.1	6.7
2010г.	1158.9	1074.6 <sup>2</sup>	84.3	7.3 <sup>2</sup>
2011г.	1177.4	1099.8 <sup>2</sup>	77.6	6.6 <sup>2</sup>

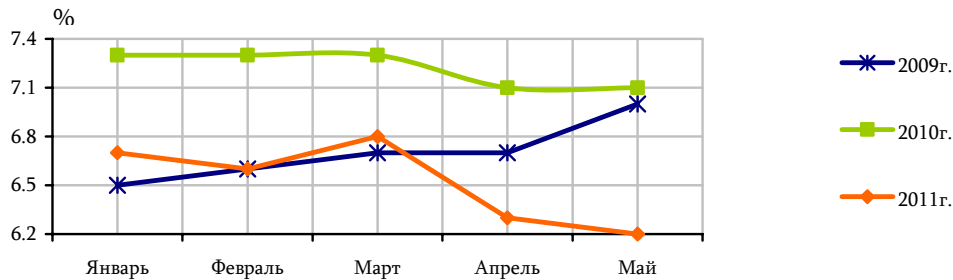
январь-март



## Среднемесячный уровень официальной зарегистрированной безработицы, 2009-2011 гг.

%

	2009г.	2010г. <sup>2</sup>	2011г. <sup>2</sup>
Январь	6.5	7.3	6.7
Февраль	6.6	7.3	6.6
Март	6.7	7.3	6.8
Апрель	6.7	7.1	6.3
Май	7.0	7.1	6.2



## Предложение рабочей силы, 2011г.

на конец месяца

	Ищущие работу		из них: незанятые		из них: безработные	
	всего, тыс. человек	к соответствующему месяцу 2010г., %	всего, тыс. человек	к соответствующему месяцу 2010г., %	всего, тыс. человек	к соответствующему месяцу 2010г., %
Январь	92.7	92.5	79.6	91.9	78.0	91.9
Февраль	92.6	92.9	78.7	92.3	77.2	92.3
Март	92.5	91.3	78.1	90.6	76.5	90.6
Апрель	91.9	90.4	77.0	88.7	75.4	88.5
Май	90.1	88.5	76.6	88.4	75.0	88.3

<sup>1</sup> По данным агентства "Государственная служба занятости" Министерства труда и социальных вопросов РА.<sup>2</sup> Оценка.

## Предложение рабочей силы среди женщин, 2011г.

на конец месяца

	Женщины, ищущие работу		из них: незанятые		из них: безработные	
	всего, тыс. человек	к соответствующему месяцу 2010г., %	всего, тыс. человек	к соответствующему месяцу 2010г., %	всего, тыс. человек	к соответствующему месяцу 2010г., %
Январь	60.9	91.3	55.6	91.4	54.6	91.3
Февраль	60.6	91.5	54.8	91.6	53.9	91.7
Март	60.4	90.3	54.3	90.3	53.4	90.5
Апрель	60.0	89.4	53.5	88.4	52.6	88.4
Май	59.3	88.4	53.3	88.1	52.3	88.0

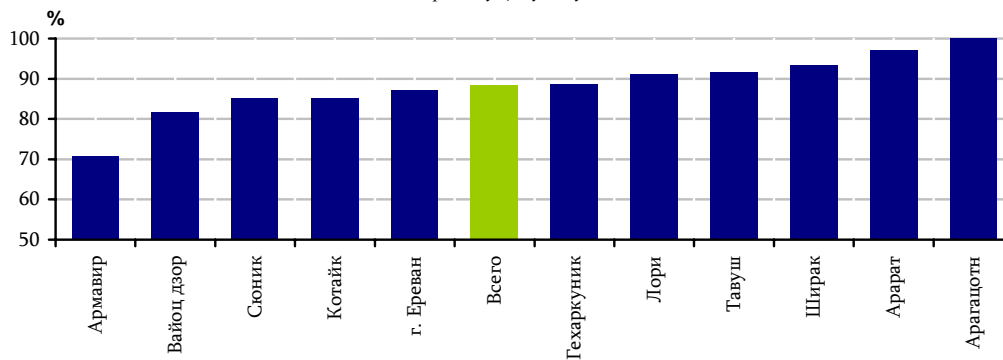
## Предложение рабочей силы по марзам РА и г. Ереван, на конец мая 2011г.

тыс. человек

	Ищущие работу			из них: незанятые			из них: безработные		
	всего	из них: молодежь, лет		всего	из них: молодежь, лет		всего	из них: молодежь, лет	
		16-24	25-30		16-24	25-30		16-24	25-30
<b>Всего</b>	<b>90.1</b>	<b>7.9</b>	<b>11.9</b>	<b>76.6</b>	<b>5.9</b>	<b>9.5</b>	<b>75.0</b>	<b>5.7</b>	<b>9.3</b>
г. Ереван	28.2	1.3	3.0	25.7	1.1	2.6	25.4	1.0	2.5
Арагацотн	2.6	0.4	0.4	1.4	0.2	0.2	1.4	0.1	0.2
Арагат	4.2	0.5	0.6	3.4	0.3	0.4	3.4	0.3	0.4
Армавир	3.6	0.3	0.5	3.0	0.2	0.3	2.9	0.2	0.3
Гегаркуник	7.4	0.6	1.2	5.6	0.4	0.9	5.5	0.4	0.8
Лори	11.9	1.5	1.8	10.5	1.2	1.5	10.3	1.2	1.5
Котайк	8.0	0.7	1.1	7.1	0.5	0.9	6.9	0.5	0.9
Ширак	10.5	1.2	1.3	9.1	1.0	1.1	8.6	1.0	1.1
Сюник	7.2	0.7	1.0	5.4	0.4	0.7	5.2	0.4	0.7
Вайоц дзор	1.3	0.2	0.2	0.9	0.1	0.2	0.9	0.1	0.2
Тавуш	5.1	0.6	0.8	4.5	0.5	0.7	4.4	0.5	0.7

## Темп роста безработицы по марзам РА и г. Ереван, на конец мая 2011г.

к предыдущему году, %



1.РЕАЛЬНЫЙ СЕКТОР

Предложение рабочей силы по марзам РА, районам и г. Ереван, на конец мая 2011г.

человек

	Ищущие работу	из них: безработные		Ищущие работу	из них: безработные
<b>Всего</b>	<b>90061</b>	<b>74972</b>			
<b>г. Ереван</b>	<b>28162</b>	<b>25383</b>	<b>Лори</b>	<b>11920</b>	<b>10310</b>
А чапняк	3338	2959	Туманян	1408	1098
Аван	1348	1257	Спитак	1650	1224
Арабкир	1917	1708	Степанаван	2858	2485
Давташен	1783	1660	Ташир	471	336
Эребуни	4260	3803	г. Ванадзор	5533	5167
Кентрон	2553	2247	<b>Котайк</b>	<b>8004</b>	<b>6937</b>
Малатия-Себастья	4312	3920	Абовян	2896	2469
Нор Норк	2512	2240	Раздан	4080	3569
Шенгавит	4206	3799	Наири	1028	899
Канакер-Зейтун	1933	1790	<b>Ширак</b>	<b>10450</b>	<b>8591</b>
<b>Арагацотн</b>	<b>2606</b>	<b>1400</b>	Амасия	154	107
Аштарак	1253	1009	Ани	565	314
Апаран	281	131	Ашотск	382	189
Арагац	510	129	Артик	844	567
Талин	562	131	г. Гюмри	8505	7414
<b>Арарат</b>	<b>4237</b>	<b>3402</b>	<b>Сюник</b>	<b>7171</b>	<b>5211</b>
Арарат	1767	1342	Горис	2792	2002
Аргашат	1253	1005	Капан	2275	1800
Масис	1217	1055	Мегри	692	410
<b>Армавир</b>	<b>3618</b>	<b>2929</b>	Сисиан	1412	999
Армавир	1254	1075	<b>Вайоц Дзор</b>	<b>1323</b>	<b>876</b>
Баграмян	1036	705	Ехегнадзор	331	207
Вагаршапат	1328	1149	Вайк	992	669
<b>Гехаркуник</b>	<b>7439</b>	<b>5497</b>	<b>Тавуш</b>	<b>5131</b>	<b>4436</b>
Гавар	1641	1164	Иджеван	1387	1088
Чамбарак	343	230	Ноемберян	606	497
Мартуни	1573	1005	Тавуш	724	560
Севан	2100	1930	г. Дилижан	2414	2291
Варденис	1782	1168			

Численность трудоустроенных, 2011г.

на конец месяца

	Всего, человек	К соответствующему месяцу 2010г., %	К численности, ищущих работу, %
Январь	631	114.3	0.7
Февраль	824	83.8	0.9
Март	947	85.9	1.0
Апрель	1007	103.2	1.1
Май	1064	108.6	1.2

Нагрузка вакантных рабочих мест, 2011г.

На конец месяца

	Потребность в рабочей силе		Численность незанятых в расчете на одно вакантное рабочее место		
	человек	к соответствующему месяцу 2010г., %	человек	к предыдущему месяцу, %	к соответствующему месяцу 2010г., %
Январь	742	104.2	107	125.9	87.7
Февраль	833	144.9	94	87.9	63.5
Март	992	112.6	79	84.0	80.6
Апрель	1091	108.1	71	89.9	82.6
Май	1248	124.6	61	85.9	70.9

1.РЕАЛЬНЫЙ СЕКТОР

Численность безработных, получающих пособие и средний размер пособия по безработице

	Численность безработных, получающие пособие на конец месяца, тыс. человек		Средний размер пособия, драм	
	2010г.	2011г.	2010г.	2011г.
Январь	26.3	18.9	16802	17880
Февраль	26.1	18.5	16448	17712
Март	26.3	18.6	16270	17963
Апрель	26.1	18.4	16195	17815
Май	25.4	18.5	16336	17213

Численность лиц охваченных в ежегодных государственных программах регулирующие занятость по видам программ, 2011г.

на конец месяца

	Апрель				Май			
	всего, человек	из них:			всего, человек	из них:		
		женщины	молодежь, лет			женщины	молодежь, лет	
			16-24	25-30			16-24	25-30
<b>Численность лиц, охваченные в программах, всего</b>	<b>20046</b>	<b>12439</b>	<b>1012</b>	<b>2413</b>	<b>20155</b>	<b>12601</b>	<b>1111</b>	<b>2556</b>
<i>в том числе:</i>								
охваченные в профессиональных обучающих программах	239	178	80	56	474	349	140	95
получающие финансовое содействие для государственной регистрации, с целью занятия предпринимательской деятельностью	18	10	1	0	23	7	1	1
охваченные в программах частичной компенсации заработной платы неконкурентоспособных групп, с целью трудоустройства, на рынке труда	197	118	6	19	199	120	12	17
охваченные в общественных работах	1190	201	197	160	903	156	150	127
командированные на работу в другие местности	16	11	4	0	16	11	7	0
получающие пособие по безработице	18386	11926	724	2178	18540	11958	801	2316