

2. НАЛОГОВО-БЮДЖЕТНЫЙ СЕКТОР

2.1. Показатели государственного бюджета РА

2.1.1. Показатели государственного бюджета РА по финансированию

По предварительным данным Министерства финансов РА, ниже представлены показатели государственного бюджета РА.

Показатели государственного бюджета РА

(по формату Специального стандарта распространения данных (ССРД))¹

в текущих ценах, млн драмов

	Январь-май 2013г.	Май 2014г.	Январь- май 2014г.
Доходы государственного бюджета, всего	408 876.6	94 681.5	433 440.0
Расходы, всего	393 415.9	84 569.7	433 546.6
Дефицит(-) / профицит(+)	15 460.7	10 111.8	-106.6
Финансирование	-15 460.7	-10 111.8	106.6
Внутренние источники финансирования	-1 410.5	-7 884.4	14 670.9
банковский сектор	17 394.1	5 492.8	56 698.2
небанковский сектор	-18 804.6	-13 377.3	-42 027.3
Внешние источники финансирования	-14 050.2	-2 227.4	-14 564.3

Показатели государственного бюджета РА ²

в текущих ценах, млн драмов

	Январь-май 2013г.	Май 2014г.	Январь- май 2014г.	Январь- май 2014г. к январю- майю 2013г., %
Доходы государственного бюджета, всего	408 876.6	94 681.5	433 440.0	106.0
1. Доходы	408 360.6	94 670.1	432 897.7	106.0
1.1 Налоги и пошлины	389 402.1	90 151.6	407 970.9	104.8
<i>в том числе:</i>				
налог на добавленную стоимость	158 020.3	37 589.2	167 982.9	106.3
акцизный налог	17 948.7	4 217.0	16 661.5	92.8
налог на прибыль	51 793.9	8 593.2	49 660.5	95.9
подходный налог	6 709.7	-17.2	-176.9	-
налог на имущество	-	0.0	0.0	-
земельный налог	-0.3	0.0	0.1	-
госпошлина	9 692.9	2 272.3	12 487.1	128.8
таможенная пошлина	19 056.3	5 429.2	19 846.1	104.1
платежи за использование природных ресурсов и природоохранные платежи	13 005.5	2 320.9	9 911.0	76.2
фиксированные платежи	4 734.4	295.9	1 499.7	31.7
упрощенный налог	-43.2	-0.7	-11.1	-
прочие доходы	5 130.2	1 308.6	8 023.7	156.4
обязательные выплаты социального обеспечения	12 416.7	1 080.4	4 191.6	33.8
налог с оборота	4 073.7	1 194.0	6 386.6	156.8
налог на доход	86 863.3	25 868.8	111 508.0	128.4

¹ Включена оценка только кредитных средств по канцеляриям исполнения целевых программ финансируемых из внешних источников.

² Не включены полученные средства и выполненные расходы в рамках канцелярий по исполнению целевых программ, финансируемых из внешних источников. С 1-го января 2013г. вступили в силу законы РА "О подоходном налоге" и "О налоге с оборота", а с момента вступления этих законов признаны утратившими силу законы РА "О подоходном налоге" от 27 декабря 1997 года и "О платежах обязательного социального страхования".

2. НАЛОГОВО-БЮДЖЕТНЫЙ СЕКТОР

	Январь-май 2013г.	Май 2014г.	Январь- май 2014г.	Январь- май 2014г. к январю- маю 2013г., %
1.2 Прочие доходы	18 958.5	4 518.4	24 926.8	131.5
2. Официальные трансферты	516.0	11.4	542.4	105.1
Расходы, всего	377 664.4	83 401.7	414 833.2	109.8
1. Текущие расходы	356 840.9	81 205.8	401 113.9	112.4
Заработная плата	36 152.4	8 131.8	37 532.7	103.8
Приобретение услуг и товаров	76 675.7	18 888.9	76 904.6	100.3
Выплаты процентов	17 751.9	673.2	28 833.9	162.4
внутренние	13 629.1	206.4	16 387.5	120.2
внешние	4 122.8	466.8	12 446.4	301.9
Субсидии	11 116.9	1 707.8	11 734.6	105.6
Трансферты	41 815.2	11 594.0	54 757.6	130.9
Социальные пособия и пенсии	121 230.9	28 096.1	135 859.3	112.1
Прочие расходы	52 097.9	12 114.0	55 491.2	106.5
2. Операции с нефинансовыми активами	20 823.5	2 195.9	13 719.3	65.9
Расходы по нефинансовым активам	21 499.1	3 072.3	15 030.4	69.9
Поступления от продажи нефинансовых активов	-675.6	-876.4	-1 311.1	-
Дефицит(-)/профицит(+)	31 212.3	11 279.8	18 606.8	59.6
Источники финансирования дефицита (+)/ профицита (-) государственного бюджета	-31 212.3	-11 279.8	-18 606.8	-
Внутренние источники финансирования	-1 410.5	-7 884.4	14 670.9	-
заимствованные средства	391.4	4 581.4	-5 586.5	-
финансовые активы	-1 801.9	-12 465.9	20 257.4	-
Внешние источники финансирования	-29 801.7	-3 395.4	-33 277.7	-
заимствованные средства	-12 293.8	-67.5	-14 344.5	-
финансовые активы	-17 507.9	-3 327.9	-18 933.2	-

Структура показателей государственного бюджета РА¹

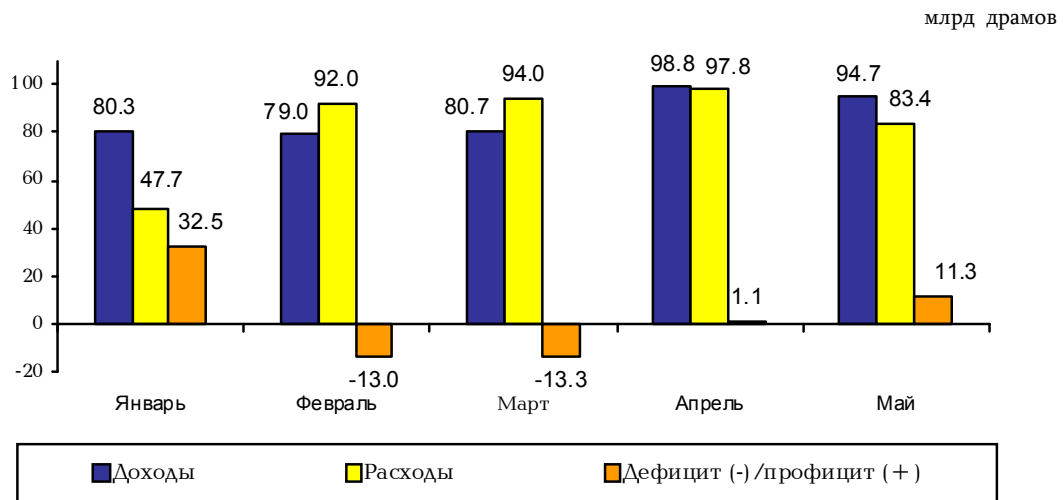
	Январь-май 2013г.	Май 2014г.	Январь- май 2014г.	к итогу,%
Доходы государственного бюджета, всего	100.0	100.0	100.0	
1. Доходы	99.9	100.0	99.9	
1.1 Налоги и пошлины	95.2	95.2	94.1	
<i>в том числе:</i>				
налог на добавленную стоимость	38.6	39.7	38.8	
акцизный налог	4.4	4.5	3.8	
налог на прибыль	12.7	9.1	11.5	
подоходный налог	1.6	0.0	0.0	
налог на имущество	-	0.0	0.0	
земельный налог	-	0.0	0.0	
госпошлина	2.4	2.4	2.9	
таможенная пошлина	4.7	5.7	4.6	
платежи за использование природных ресурсов и природоохранные платежи	3.2	2.5	2.3	
фиксированные платежи	1.2	0.3	0.3	
упрощенный налог	0.0	0.0	0.0	
прочие доходы	1.3	1.4	1.9	

¹ Не включены полученные средства и выполненные расходы в рамках канцелярий по исполнению целевых программ, финансируемых из внешних источников. С 1-го января 2013г. вступили в силу законы РА "О подоходном налоге" и "О налоге с оборота", а с момента вступления этих законов признаны утратившими силу законы РА "О подоходном налоге" от 27 декабря 1997 года и "О платежах обязательного социального страхования".

2. НАЛОГОВО-БЮДЖЕТНЫЙ СЕКТОР

	Январь-май 2013г.	Май 2014г.	Январь- май 2014г.
обязательные выплаты социального обеспечения	3.0	1.1	1.0
налог с оборота	1.0	1.3	1.5
налог на доход	21.2	27.3	25.7
1.2 Прочие доходы	4.6	4.8	5.8
2. Официальные трансферты	0.1	0.0	0.1
Расходы, всего	100.0	100.0	100.0
1. Текущие расходы	94.5	97.4	96.7
Заработная плата	9.6	9.8	9.0
Приобретение услуг и товаров	20.3	22.6	18.5
Выплаты процентов	4.7	0.8	7.0
внутренние	3.6	0.2	4.0
внешние	1.1	0.6	3.0
Субсидии	2.9	2.0	2.8
Трансферты	11.1	13.9	13.2
Социальные пособия и пенсии	32.1	33.7	32.8
Прочие расходы	13.8	14.5	13.4
2. Операции с нефинансовыми активами	5.5	2.6	3.3
Расходы по нефинансовым активам	5.7	3.7	3.6
Поступления от продажи нефинансовых активов	-0.2	-1.1	-0.3
Дефицит(-)/профицит(+)	100.0	100.0	100.0
Источники финансирования дефицита (+) профицита (-) государственного бюджета	100.0	100.0	100.0
Внутренние источники финансирования	4.5	69.9	-78.8
заимствованные средства	-1.3	-40.6	30.0
финансовые активы	5.8	110.5	-108.9
Внешние источники финансирования	95.5	30.1	178.8
заимствованные средства	39.4	0.6	77.1
финансовые активы	56.1	29.5	101.8

Показатели государственного бюджета 2014г.



2. НАЛОГОВО-БЮДЖЕТНЫЙ СЕКТОР

Расходы государственного бюджета РА по группам функциональной классификации¹

в текущих ценах, млн драмов

	Январь-май 2013г.	Май 2014г.	Январь- май 2014г.	Январь- май 2014г. к январю- маю 2013г., %
Расходы, всего	377 664.4	83 401.7	414 833.2	109.8
<i>в том числе:</i>				
01 Государственные службы общего назначения	63 087.3	11 847.9	84 592.1	134.1
02 Оборона	66 832.0	15 585.7	68 688.9	102.8
03 Общественный порядок, безопасность и судебная деятельность	31 984.9	7 723.2	33 973.2	106.2
04 Экономические отношения	13 663.3	2 511.6	14 954.2	109.4
05 Охрана окружающей среды	1 421.0	146.9	1 295.1	91.1
06 Жилищное строительство и коммунальные услуги	4 328.2	620.7	3 870.6	89.4
07 Здравоохранение	21 570.6	5 595.3	22 828.9	105.8
08 Отдых, культура и религия	7 116.9	1 507.2	7 372.4	103.6
09 Образование	37 076.3	8 338.7	36 923.5	99.6
10 Социальная защита	120 698.2	27 528.4	133 396.5	110.5
11 Резервные фонды, не относящиеся к основным разделам	9 885.7	1 996.1	6 937.7	70.2

Структура расходов государственного бюджета РА по группам функциональной классификации¹

к итогу,%

	Январь-май 2013г.	Май 2014г.	Январь- май 2014г.
Расходы, всего	100.0	100.0	100.0
<i>в том числе:</i>			
01 Государственные службы общего назначения	16.7	14.2	20.4
02 Оборона	17.7	18.7	16.6
03 Общественный порядок, безопасность и судебная деятельность	8.5	9.3	8.2
04 Экономические отношения	3.6	3.0	3.6
05 Охрана окружающей среды	0.4	0.2	0.3
06 Жилищное строительство и коммунальные услуги	1.1	0.7	0.9
07 Здравоохранение	5.7	6.7	5.5
08 Отдых, культура и религия	1.9	1.8	1.8
09 Образование	9.8	10.0	8.9
10 Социальная защита	32.0	33.0	32.2
11 Резервные фонды, не относящиеся к основным разделам	2.6	2.4	1.7

¹ Не включены полученные средства и выполненные расходы в рамках канцелярий по исполнению целевых программ, финансируемых из внешних источников.